



# 高雄市勞工統計年報

中華民國 106 年

Labor Affairs Yearbook  
of Kaohsiung City, 2017

高雄市政府勞工局 編印

Labor Affairs Bureau of Kaohsiung City Government

中華民國 107 年 7 月

# 說 明

- 一、本勞工統計年報，著重在本市重要勞工政策施政成果，以供政府施政及學術研究之參用，凡與勞工政策有關資料均廣為蒐集納入。
- 二、本年報內容計分：壹、提要分析，貳、勞工統計表 一、勞工行政 二、職業訓練與就業服務 三、勞動檢查等 3 類計 23 表。
- 三、本年報資料來源除部份自內政部(勞動部)等有關網站下載外，大部份係根據本局各科室及所屬機關(訓練就業中心及勞動檢查處)造送之公務統計報表與勞動部開發各項資訊系統(如勞工行政資訊整合應用系統、第四代身心障礙者定額進用資訊管理系統、職業訓練資訊管理系統、就業服務資訊系統及職業災害統計網路填報系統等)現況結果彙編整合而成；提要分析則參酌勞動部公務統計書刊撰寫而成。
- 四、表內所列度量衡單位，一律採用公制，以資劃一，部份數字因尾數四捨五入，故總數與細數之間，或稍有未能吻合情事。
- 五、各表資料來源或必須解釋者，於表下端註明之。
- 六、所列數字以民國 106 年資料為主，但部份統計表為便於參考比較，仍將縣市合併以來統計資料一併列入。本年報所用時期稱「年」者自當年 1 月 1 日至 12 月 31 日止，稱「年底」者指當年 12 月底，稱「月」者自當月 1 日至 30(31)日止。
- 七、本年報使用符號意義如下：  
「-」代表無數值，「--」代表無意義數值，「…」代表數值不明尚未產生資料，「0」代表有數值而不及半單位，「Ⓔ」代表預估數值。
- 八、本年報資料全數刊登本局全球資訊網以資各界參考應用(本局網站：  
<http://labor.kcg.gov.tw/>)。
- 九、本年報於民國 103 年首編，有關歷年統計資料蒐集整理及分析等工作受限於人力及時效，偶有疏漏之處敬祈讀者不吝指正。

# 目 錄

## 壹、提要分析

- 一、勞工行政..... I~II
- 二、職業訓練與就業服務..... III~V
- 三、勞動檢查..... VI~VII
- 四、高雄市政府勞工局組織系統圖..... VIII

## 貳、勞工統計表

### 一、勞工行政

- 表 1-1 高雄市勞工團體動態..... 1~2
- 表 1-2 高雄市勞資爭議案件概況..... 3~10
- 表 1-3 高雄市政府勞工教育及志願服務概況..... 11~12
- 表 1-4 高雄市執行定額進用身心障礙者機關(構)進用人數概況..... 13~14
- 表 1-5 高雄市執行定額進用身心障礙者義務機關(構)進用情形概況... 15~16
- 表 1-6 高雄市政府勞工局勞工申訴服務中心案件統計..... 17~20

### 二、職業訓練與就業服務

- 表 2-1 高雄市公共職訓機構訓練人數-按訓練期限分..... 21
- 表 2-2 高雄市公共職訓機構訓練人數-按訓練職類分..... 22
- 表 2-3 高雄市公共職訓機構運用就業安定基金委託辦理失業者職業訓練人數-按訓練期限分..... 23
- 表 2-4 高雄市公共職訓機構運用就業安定基金委託辦理失業者職業訓練人數-按職業類別分..... 24
- 表 2-5 高雄市就業服務之求職、求才及推介就業人數-按教育程度別分..... 25~42
- 表 2-6 高雄市就業服務之求職、求才及推介就業人數-按年齡別分... 43~56
- 表 2-7 高雄市就業服務之求職、求才及推介就業人數-按職業別分... 57~74
- 表 2-8 高雄市有效求職者未能推介就業之原因按職業別分..... 75~76
- 表 2-9 高雄市雇主提供有效求才機會未能補實之原因按職業分..... 77~78
- 表 2-10 高雄市就業保險失業給付初次認定人數按教育程度別分..... 79~80
- 表 2-11 高雄市就業保險失業給付初次認定人數按性別及年齡別分.... 81~82

### 三、勞動檢查

- 表 3-1 高雄市強化勞工安全及檢查效能之專案檢查執行情形..... 83~84

表 3-2	高雄市歷年事業單位經勞動檢查違反勞動基準法及勞工安全衛生法移送處分情形.....	85~86
表 3-3	高雄市適用勞工安全衛生法單位職業災害-災害類型別.....	87~88
表 3-4	高雄市適用勞工安全衛生法單位職業災害-媒介物別.....	89~90
表 3-5	高雄市適用勞工安全衛生法單位職業災害-受傷部位別.....	91~92
表 3-6	高雄市職業災害概況.....	93~94

# 壹、提要分析

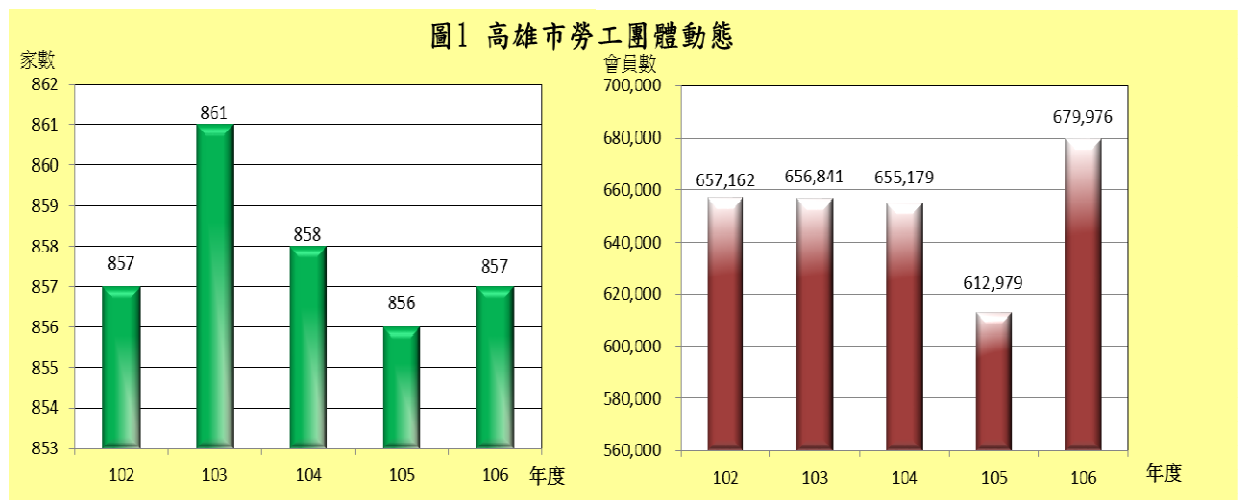
# 壹、提要分析

民國 68 年 7 月 1 日，高雄市改制為院轄市，為加強服務勞工朋友，於 77 年 1 月 15 日成立勞工局，原隸屬社會局的職業訓練中心及國民就業輔導中心改隸於本局，以形成較為完整的勞工行政體系，為本市勞工提供更完善的服務。民國 99 年 12 月 25 日高雄縣市合併，由高雄市政府及高雄縣政府勞工局合併為高雄市政府勞工局，本局組織編制 5 科 4 室(勞工組織科、勞動條件科、勞資關係科、就業安全科、職業重建科、秘書室、人事室、會計室及政風室)，所屬機關 4 個(訓練就業中心、勞動檢查處、勞工教育生活中心及博愛職業技能訓練中心)，共同確保勞工權益、保障勞工安全、增進勞工生活品質、促進勞資合作及就業安全。為使各界掌握歷年服務成果，並就以下各節分析：

## 一、 勞工行政

扮演好勞工的守護者，是本局首要的任務與施政的目標，自縣市合併後，本局以「性別平等、保障權益、安全工作、深耕勞教、創造就業」為目標，致力創造全方位、人性化的勞動環境，面對大高雄各區域的產業多樣性，配合區域特色加強扶植地方產業，並依各地職類需求推動人才培訓，為大高雄市民創造更多就業機會。

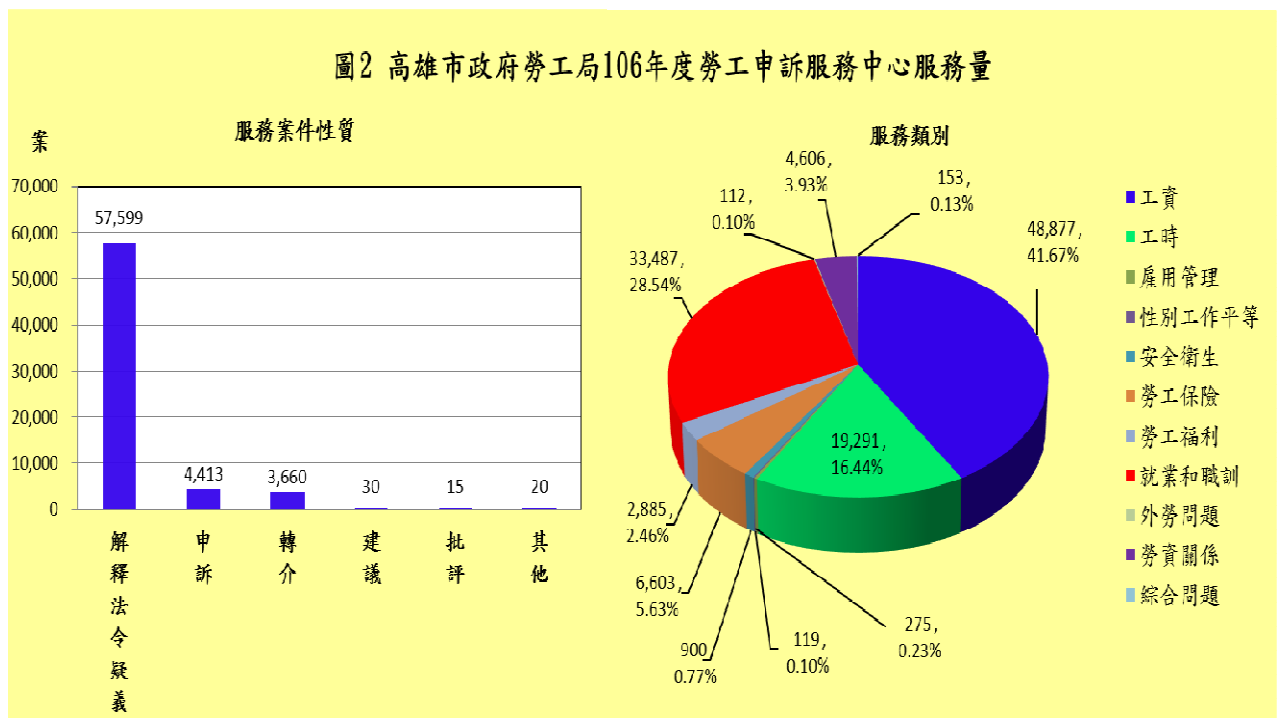
由統計資料來看，民國 106 年底勞工團體有 857 家、會員數 67 萬 9,976 人，較前一年 856 家、會員數 61 萬 2,979 人，家數增加 1 家、會員數增加 6 萬 6,997 人(詳表 1-1、下圖 1)。



106 年處理勞資爭議計 4,068 件(權利事項 4,054 件、調整事項 14 件)，爭議人數 9,983 人(男性 7,490 人、女性 2,493 人)。以主要爭議類別而言，權利事項以工資爭議 1,722 件最多，給付資遣費 906 件居次；以職業別而言，批發及零售業 1,024 件最多，製造業 527 件居次。處理方式(含截至去年未結案 635 件)106 年已解決 4,111 件(調解 4,109 件，仲裁 2 件)，截至 106 年止尚未解決仍續處理中 592 件(詳表 1-2)。

本市身心障礙者義務機關(構)進用人數概況，106 年法定應進用 5,653 人，較前一年 5,518 人，增加 135 人；實際已進用 8,667 人，較前一年 8,369 人，增加進用 298 人；超額進用 4,023 人，較前一年 3,896 人，增加 127 人；法定應進用不足數 78 人，較前一年 80 人，減少 2 人(詳表 1-4)。另就進用情形而言，106 年底家數計 1,726 家，分為獎勵進用 928 家，足額進用 727 家，不足額進用 71 家(詳表 1-5)。

本局勞工申訴服務中心 106 年計服務 6 萬 5,737 案、11 萬 7,308 件次，以服務案件性質而言，以解釋法令疑義 5 萬 7,599 案最多，申訴 4,413 案居次，轉介 3,660 案第三，餘 65 案為建議、批評及其他性質；以服務類別而言，以服務工資 4 萬 8,877 件、占 41.67%最多，就業和職訓 3 萬 3,487 件、占 28.54%居次，工時 1 萬 9,291 件、占 16.44%第三(詳表 1-6、下圖 2)。



## 二、職業訓練與就業服務

本局所屬訓練就業中心主要以成為南部地區首選之公立職訓機構為願景，提升技能及安心就業為使命，其核心價值在持續改善職訓、創新優質服務、強化就業服務及追求永續發展；營運方針短期係依本市經貿發展、區域特色及開班為短期目標；中期目標在發展出職能地圖；長期則以發展多元職訓、提升職場人力素質、就業行動 E 化及追求創新效能為目標。

### (一)職業訓練

以自辦、委辦方式辦理各種職前訓練，培養求職者專業技能。並接受學校、企業等委託辦理專精、轉業、第二專長、新進員工職前等各項訓練。另為提升基層技術人力與協助企業穩定勞工，學員結訓後輔導參加技能檢定並輔導就業。

106 年度辦理產訓合作職前訓練班開辦水電裝修實務班等 16 職類課程，職類受訓時數每班別 684 小時；106 年度結訓學員共計 309 人，就業人數共計 271 人，訓後就業率 87.7%。以 101 年至 106 年職前職業訓練班辦理情形而言，以旅館餐飲實務、美容 SPA 女子實務、美髮設計師養成、食品烘焙辦理 12 梯次最多；就業率以食品烘焙班 93.62% 最高、水電裝修實務班 90.28% 列第二名。(詳表 2-1、下圖表 1、出處訓練就業中心自辦職訓組)。

表 1 101 至 106 年公辦職前職業訓練班辦理情形 單位：梯、人、%

訓練班名稱	辦理梯次	預訓人數	開訓人數	退訓人數	結訓人數	就業人數	就業率
旅館餐飲實務(時尚餐飲實務、輕食餐飲實務)	12	245	238	3	235	211	89.79%
美容 SPA 女子實務(美容彩顏造型班)	12	240	238	8	230	204	88.70%
美髮設計師養成	12	240	239	18	221	195	88.24%
汽機車修護	11	220	218	5	213	188	88.26%
電機修護(控制)	11	220	209	13	196	176	89.80%
水電裝修實務(室內配線)	11	221	221	5	216	195	90.28%
食品烘焙	12	240	240	5	235	220	93.62%
米麵食創意(地方風味小吃、蔬食小吃料理)	11	221	221	9	212	189	89.15%

說明：就業率=就業人數/結訓人數\*100%。



委外失業者職業訓練，106 年以指定區域、指定班別及職類開辦 32 班職前訓練，開訓 920 人，結訓(含提前就業學員)884 人，以醫事護理及家事服務類結訓 361 人最多，農業類結訓 24 人最少，訓後 3 個月就業率為 79.41%(詳表 2-4、出處訓練就業中心委外職訓組)。

辦理技能檢定，106 年度辦理 4 梯次受訓學員專案技能檢定學術科測試共 10 職類、檢定人數 174 人次、合格 167 人次、平均合格率 95.98%；另辦理 4 梯次即測即評及發證共 24 職類、受理檢定人數 1,129 人次、合格 822 人、平均合格率 72.81%。全國技術士技能檢定 106 年度接受勞動部委託辦理測試共 8 職類、受理檢定人數 541 人次、合格 383 人、平均合格率 70.79% (出處勞動部勞動力發展署技能檢定中心技能檢定系統)。

## (二)就業服務

免費受理求職、求才登記，透過全國電腦連線作業系統，即時在眾多求職求才者挑選最適當的工作和人選，據以辦理職業介紹，期使求職求才雙方均能適才適用。為促進就業媒合，每年定期辦理現場徵才活動及企業雇主座談會，期可爭取就業機會，推介雇主所需人才，以降低失業率。另專案辦理有工作能力之身心障礙者、中高齡者、原住民、生活扶助戶及負擔家計婦女等特定對象之就業服務。

106 年透過本市就業服務體系新登記求職人數 5 萬 8,157 人，較前一年 5 萬 6,642 人，增加 1,515 人(上升 2.67%)；求職就業率為 67.26%(39,119/58,157)，較前一年 63.99%(36,244/56,642)，增加 3.27%；依教育程度而言，以國小以下程度的求職就業率 72.20%(831/1,151)最高，博士 46.94%(23/49)最低，依年齡別而言，以 45-49 歲之求職就業率 71.21%(2,026+2,652/2,827+3,742)最高，15-19 歲 46.66%(580+595/1,227+1,291)最低；求才利用率 86.40%(102,804/118,983)，較前一年 89.99%(103,718/115,249)，減少 3.59%；求供倍數(新登記)2.04(118,983/58,157)，以 12 月 2.52 倍最高，1 月及 9 月 1.89 倍最低(詳表 2-5、表 2-6、下頁圖 3 及圖 4)。

圖 3 高雄市 106 年求職就業率-按教育程度及年齡分

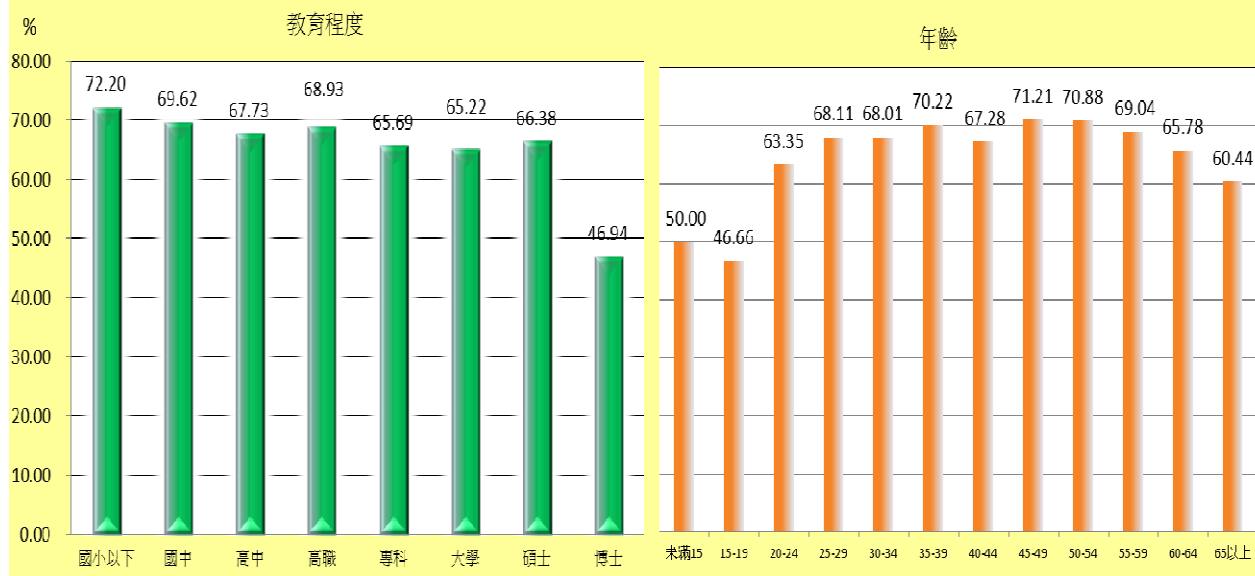
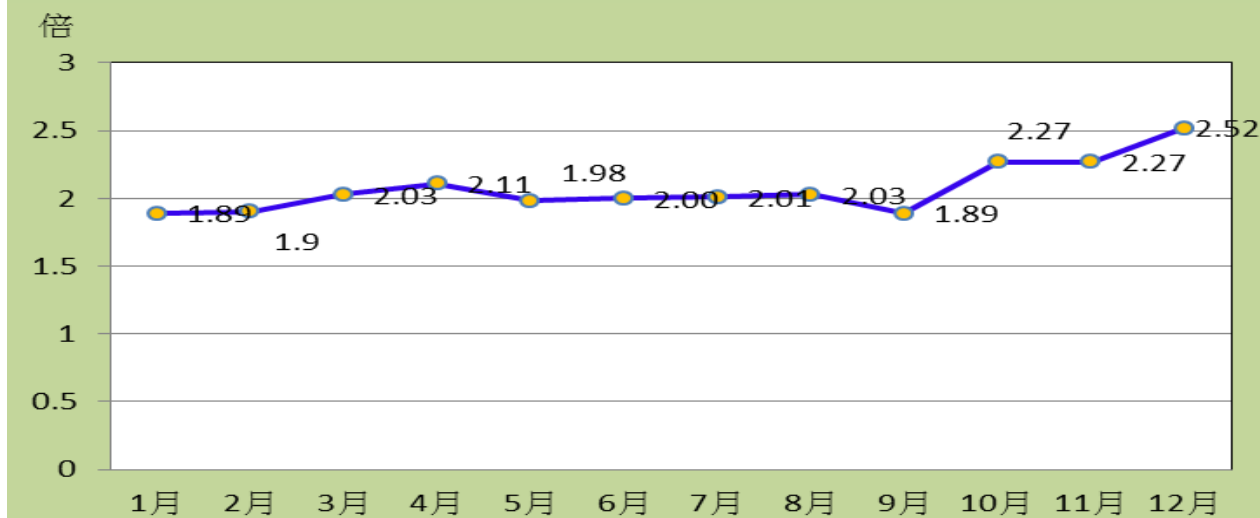
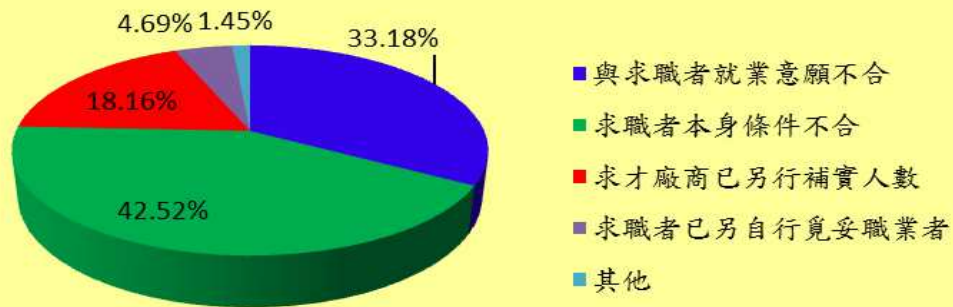


圖 4 高雄市 106 年求供倍數統計



106 年透過本市就業服務體系有效求職人數 15 萬 4,165 人，經開立介紹卡推介而未就業者共計 1 萬 3,063 人次，分析求職者未能推介就業原因，以「求職者本身條件不合」計 5,555 人、佔 42.52%居首；其次為「與求職者就業意願不合」計 4,334 人、佔 33.18%；再其次為「求才廠商已另行補實人數」計 2,372 人、佔 18.16%；而「求職者已另自行覓妥職業者」計 613 人、佔 4.69%；「其他」計 189 人、佔 1.45%(詳表 2-5、表 2-8 及下圖 5)。

圖 5 高雄市 106 年有效求職者未能推介就業原因



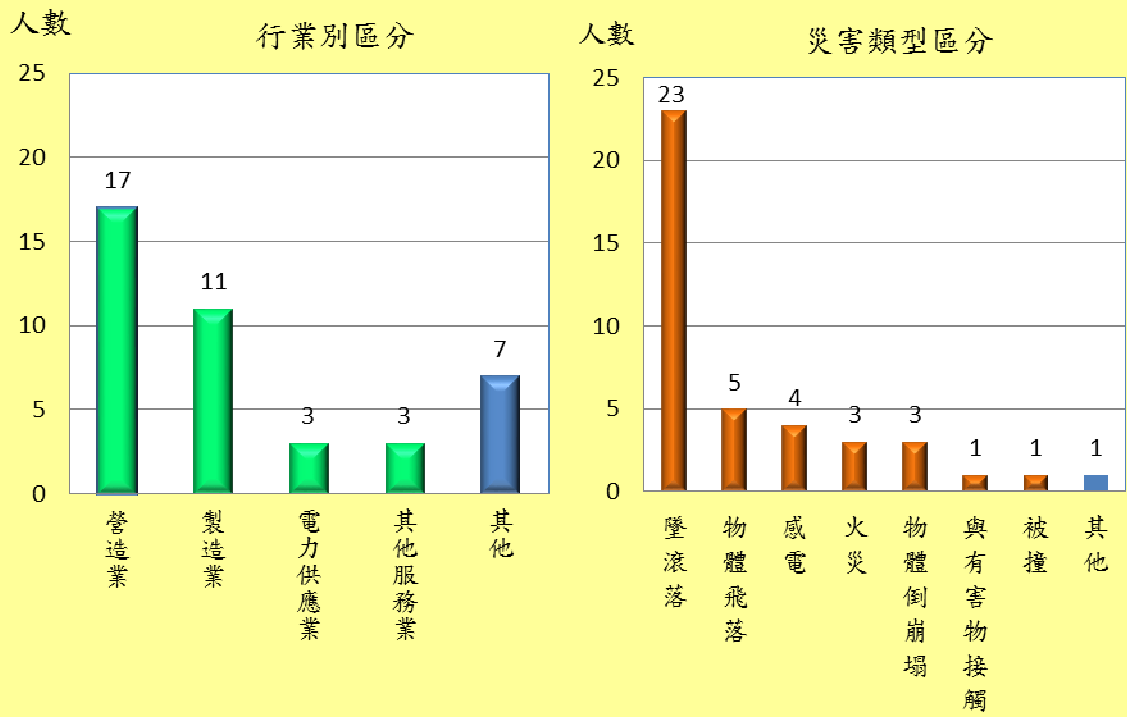
### 三、勞動檢查

為關心本市勞工安全、健康與權益，依據中央現階段勞工政策及勞動部訂頒之年度勞動檢查方針執行勞動檢查法、勞動基準法及職業安全衛生法等勞工法規之勞動監督檢查任務，在勞動部及主管機關之指揮監督下，以尊重生命、關懷勞動者安全健康為主軸，以維護勞工權益，防止職業災害，增進勞資和諧，促進社會文明發展與經濟繁榮為目標。

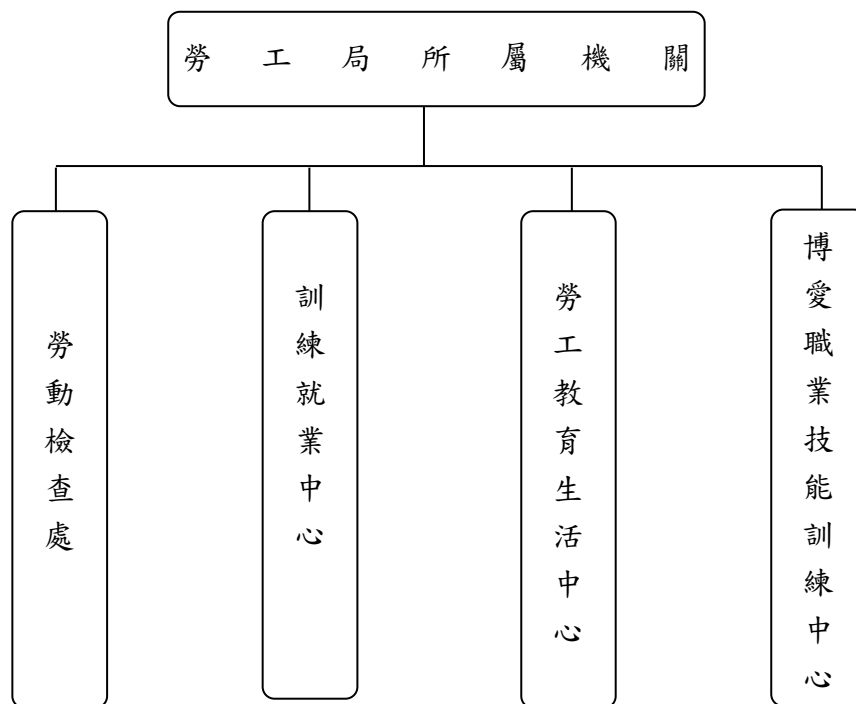
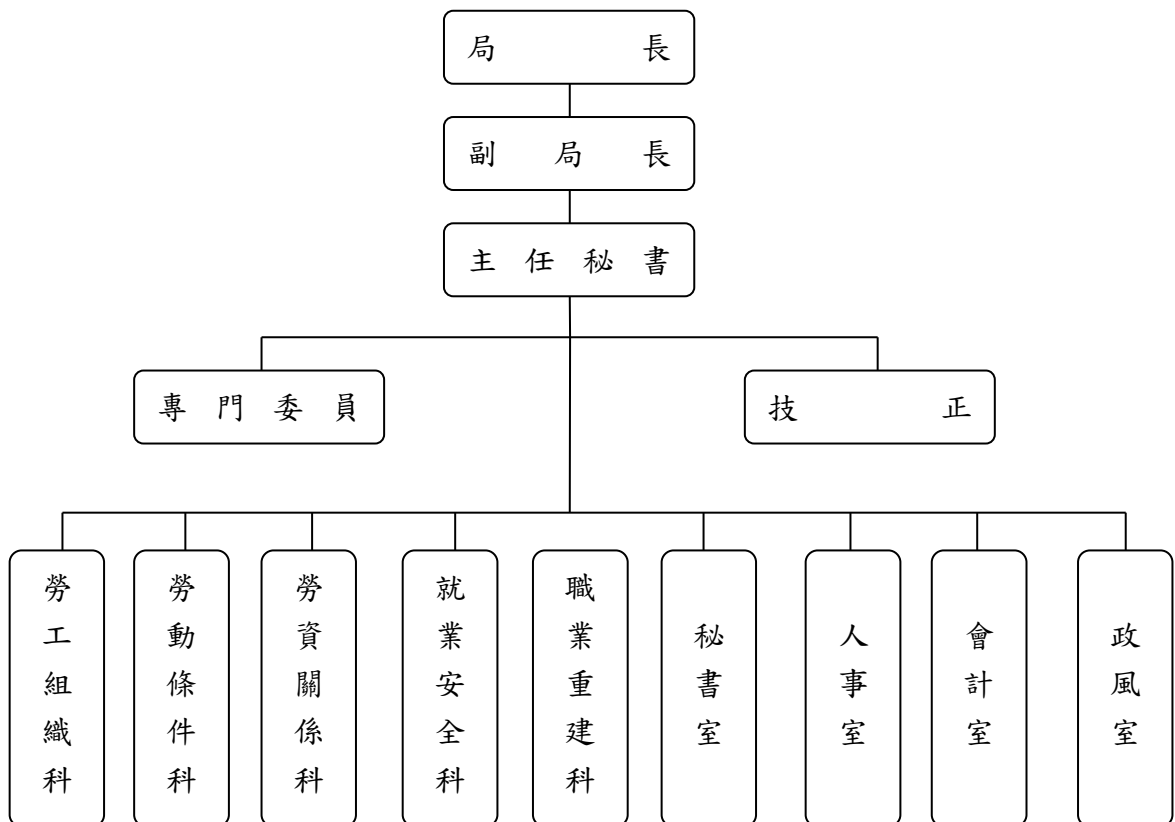
106 年實施勞動檢查計 1 萬 9,486 廠次，依勞動基準法受檢計 482 廠次，違反該法案件 74 件(罰鍰告發件次 74 件、無移送偵辦處分件次)；另依職業安全衛生法受檢計 1 萬 9,004 廠次，違反該法案件 730 件(罰鍰告發件次 508 件、局部停工件次 200 件、無全部停工件次、移送偵辦處分件次 22 件)(詳表 3-2)。

本市重大職業災害死亡統計 106 年總計 41 人，行業別區分以營造業 17 人最多，製造業 11 人居次，電力供應業及其他服務業各 3 人名列第三；災害類型以墜落、滾落 23 人最多，物體飛落 5 人居次，感電 4 人為第三(出處勞動檢查處網站/勞動部職業安全衛生署勞動檢查機構檢查資訊管理系統、下頁圖 6)。

圖6 高雄市106年重大職業災害死亡人數統計



#### 四、高雄市政府勞工局組織系統圖



# 貳、勞工統計表

## 一、勞工行政

表1-1 高雄市勞工

年底別	總計		企業工會聯合組織		產業工會聯合組織	
	單位數	會員數	單位數	會員數	單位數	會員數
民國102年底	857	657,162	6	94,504	-	-
民國103年底	861	656,841	6	94,504	-	-
民國104年底	858	655,179	6	93,918	-	-
民國105年底	856	612,979	6	93,918	-	-
民國106年底	857	679,976	6	100,606	-	-

資料來源：本局勞工組織科。

團體動態

單位：個、人、家

職業工會聯合組織		綜合型工會聯合組織		企業工會		產業工會		職業工會	
單位數	會員數	單位數	會員數	單位數	會員數	單位數	會員數	單位數	會員數
2	91,059	8	583	173	62,839	26	16,037	642	392,140
2	91,059	8	578	174	62,862	30	16,153	641	391,685
2	91,059	8	566	173	63,341	34	17,973	635	388,322
1	50,000	9	572	174	63,427	38	18,130	628	387,504
2	107,000	9	557	166	63,538	41	21,032	633	387,800



表1-2 高雄市勞資  
中華民國

項目別	爭議件數	契約爭議			
		計	契約性質爭議		
			小計	契約性質爭議	恢復僱傭關係爭議
總計	4,068	4,054	234	122	112
農、林、漁、牧業	14	14	-	-	-
礦業及土石採取業	2	2	-	-	-
製造業	527	518	44	19	25
電力及燃氣供應業	5	5	1	1	-
用水供應及污染整治業	54	54	4	3	1
營造業	383	383	16	8	8
批發及零售業	1,024	1,024	42	24	18
運輸及倉儲業	269	269	17	7	10
住宿及餐飲業	448	448	8	4	4
資訊及通訊傳播業	69	67	6	3	3
金融及保險業	94	93	18	4	14
不動產業	66	66	3	3	-
專業、科學及技術服務業	109	109	3	2	1
支援服務業	441	439	32	15	17
公共行政及國防；強制性社會安全	12	12	1	-	1
教育服務業	110	110	11	10	1
醫療保健及社會工作服務業	156	156	16	11	5
藝術、娛樂及休閒服務業	47	47	1	1	-
其他服務業	238	238	11	7	4

資料來源：本局勞資關係科。

爭議案件概況

單位：件

106年

主要爭議類別(件)

權利事項

給付資遣費爭議	給付退休金爭議	勞工保險給付爭議	職業災害補償爭議	工資爭議		
				小計	積欠工資	加班費
906	214	73	321	1,722	1,493	229
7	-	-	2	4	4	-
-	-	-	-	2	2	-
115	53	10	54	151	130	21
1	-	-	2	1	1	-
13	4	-	7	22	22	-
80	24	5	88	137	125	12
241	34	23	55	466	397	69
59	17	7	25	101	80	21
106	20	5	25	231	196	35
11	-	2	3	31	27	4
14	6	-	2	34	31	3
17	6	-	2	32	28	4
33	6	3	7	44	38	6
90	16	8	28	202	175	27
-	6	-	2	1	1	-
23	7	2	1	48	45	3
41	7	2	5	56	46	10
13	-	-	4	23	21	2
42	8	6	9	136	124	12

表1-2 高雄市勞資  
中華民國

項目別	主要爭議						
	權利事項						
	工會法第35條之爭議					休假 爭議	其他權利 事項爭議
	小計	第1項	第2項	第3項	第4項		
總計	1	1	-	-	-	24	559
農、林、漁、牧業	-	-	-	-	-	-	1
礦業及土石採取業	-	-	-	-	-	-	-
製造業	1	1	-	-	-	7	83
電力及燃氣供應業	-	-	-	-	-	-	-
用水供應及污染整治業	-	-	-	-	-	-	4
營造業	-	-	-	-	-	-	33
批發及零售業	-	-	-	-	-	5	158
運輸及倉儲業	-	-	-	-	-	3	40
住宿及餐飲業	-	-	-	-	-	1	52
資訊及通訊傳播業	-	-	-	-	-	-	14
金融及保險業	-	-	-	-	-	1	18
不動產業	-	-	-	-	-	-	6
專業、科學及技術服務業	-	-	-	-	-	2	11
支援服務業	-	-	-	-	-	1	62
公共行政及國防；強制性 社會安全	-	-	-	-	-	-	2
教育服務業	-	-	-	-	-	3	15
醫療保健及社會工作服務 業	-	-	-	-	-	1	28
藝術、娛樂及休閒服務業	-	-	-	-	-	-	6
其他服務業	-	-	-	-	-	-	26

資料來源：本局勞資關係科。

爭議案件概況(續1)

單位：件

106年

類別(件)					爭議人數(人)			處理爭議 總日數
調整事項					總計	男	女	
計	調整工資爭議	結算年資爭議	工時爭議	其他調整事項 爭議				
14	5	-	1	8	9,983	7,490	2,493	66,122
-	-	-	-	-	16	11	5	271
-	-	-	-	-	2	1	1	9
9	3	-	1	5	2,328	2,018	310	11,494
-	-	-	-	-	5	4	1	62
-	-	-	-	-	93	68	25	632
-	-	-	-	-	472	395	77	6,356
-	-	-	-	-	1,278	620	658	14,895
-	-	-	-	-	458	405	53	4,384
-	-	-	-	-	582	251	331	6,189
2	1	-	-	1	3,038	2,969	69	1,109
1	1	-	-	-	120	57	63	1,949
-	-	-	-	-	100	55	45	1,102
-	-	-	-	-	148	67	81	1,701
2	-	-	-	2	681	360	321	6,849
-	-	-	-	-	14	6	8	403
-	-	-	-	-	115	36	79	1,974
-	-	-	-	-	220	41	179	2,507
-	-	-	-	-	51	18	33	648
-	-	-	-	-	262	108	154	3,588

表1-2 高雄市勞資  
中華民國

項目別	截至上期止 未結案數	本期受理件 數	計		
			計	協調	
				中介團體處理	行政單位處理
總計	635	4,068	4,111	-	-
農、林、漁、牧業	3	14	15	-	-
礦業及土石採取業	-	2	2	-	-
製造業	84	527	539	-	-
電力及燃氣供應業	1	5	5	-	-
用水供應及污染整治業	11	54	55	-	-
營造業	88	383	384	-	-
批發及零售業	112	1,024	1,030	-	-
運輸及倉儲業	57	269	270	-	-
住宿及餐飲業	29	448	442	-	-
資訊及通訊傳播業	14	69	70	-	-
金融及保險業	26	94	95	-	-
不動產業	22	66	69	-	-
專業、科學及技術服務業	22	109	113	-	-
支援服務業	59	441	455	-	-
公共行政及國防；強制性 社會安全	54	12	15	-	-
教育服務業	16	110	109	-	-
醫療保健及社會工作服務 業	17	156	156	-	-
藝術、娛樂及休閒服務業	1	47	46	-	-
其他服務業	19	238	241	-	-

資料來源：本局勞資關係科。

爭議案件概況(續2)

單位：件

106年

處理方式(件)								截至本期 止未解決
本期已解決								
調解				仲裁				
依職權交付	合意申請	勞方申請	資方申請	依職權交付	合意申請	勞方申請	資方申請	
-	4	4,031	74	-	2	-	-	592
-	-	14	1	-	-	-	-	2
-	-	2	-	-	-	-	-	-
-	-	523	16	-	-	-	-	72
-	-	5	-	-	-	-	-	1
-	-	54	1	-	-	-	-	10
-	-	371	13	-	-	-	-	87
-	1	1,014	15	-	-	-	-	106
-	-	267	3	-	-	-	-	56
-	2	431	9	-	-	-	-	35
-	-	70	-	-	-	-	-	13
-	-	94	-	-	1	-	-	25
-	-	68	1	-	-	-	-	19
-	-	109	4	-	-	-	-	18
-	-	451	3	-	1	-	-	45
-	-	15	-	-	-	-	-	51
-	-	105	4	-	-	-	-	17
-	1	152	3	-	-	-	-	17
-	-	46	-	-	-	-	-	2
-	-	240	1	-	-	-	-	16

表1-2 高雄市勞資

中華民國

項目別	本期受理件數	計	協調		
			中介團體處理	行政單位處理	依職權交付
總計	4,068	3,944	-	-	-
農、林、漁、牧業	14	14	-	-	-
礦業及土石採取業	2	2	-	-	-
製造業	527	511	-	-	-
電力及燃氣供應業	5	5	-	-	-
用水供應及污染整治業	54	53	-	-	-
營造業	383	365	-	-	-
批發及零售業	1,024	998	-	-	-
運輸及倉儲業	269	260	-	-	-
住宿及餐飲業	448	433	-	-	-
資訊及通訊傳播業	69	68	-	-	-
金融及保險業	94	91	-	-	-
不動產業	66	63	-	-	-
專業、科學及技術服務業	109	107	-	-	-
支援服務業	441	429	-	-	-
公共行政及國防；強制性社會安全	12	11	-	-	-
教育服務業	110	106	-	-	-
醫療保健及社會工作服務業	156	149	-	-	-
藝術、娛樂及休閒服務業	47	46	-	-	-
其他服務業	238	233	-	-	-

資料來源：本局勞資關係科。

爭議案件概況(續3完)

單位：件

106年

處理方式(件)							本期發生，截至本 期止未解 決
本期受理本期已解決							
調解			仲裁				
合意申請	勞方申請	資方申請	依職權交付	合意申請	勞方申請	資方申請	
4	3,868	70	-	2	-	-	124
-	14	-	-	-	-	-	-
-	2	-	-	-	-	-	-
-	496	15	-	-	-	-	16
-	5	-	-	-	-	-	-
-	52	1	-	-	-	-	1
-	352	13	-	-	-	-	18
1	982	15	-	-	-	-	26
-	258	2	-	-	-	-	9
2	422	9	-	-	-	-	15
-	68	-	-	-	-	-	1
-	90	-	-	1	-	-	3
-	62	1	-	-	-	-	3
-	104	3	-	-	-	-	2
-	425	3	-	1	-	-	12
-	11	-	-	-	-	-	1
-	102	4	-	-	-	-	4
1	145	3	-	-	-	-	7
-	46	-	-	-	-	-	1
-	232	1	-	-	-	-	5



表1-3 高雄市政府勞工教育

年度及項目別	提撥勞工教育經費		辦理勞工教育	自行出版勞工刊物	
	提撥金額	支出金額	班數	雜誌型	報紙型
民國102年底	15,022,000	14,893,819	305	1	1
民國103年底	10,522,000	10,475,690	252	1	1
民國104年底	10,522,000	10,486,522	256	1	1
民國105年底	15,022,000	14,653,572	274	1	1
民國106年底	15,022,000	14,581,027	251	1	1

資料來源：本局勞工組織科、職業重建科。

及志願服務概況

單位：元、班、種、隊、人次、小時

志願服務性團體		志工服務成果		志工參與教育訓練	
志工隊數	志工人數	服務總人次	服務總時數	人次	時數
6	361	783,363	45,246	846	4,209
5	310	208,751	39,543	770	4,720
8	484	224,853	47,378	875	6,143
8	483	438,491	45,267	1,025	3,399
9	548	658,166	55,923	880	7,929

表1-4 高雄市執行定額進用

年度及項目別	法定應進用人數			實際已進用			加權後進用			超
	小計	公立	私立	小計	公立	私立	小計	公立	私立	小計
民國102年 12月底	5,214	2,550	2,664	7,517	2,999	4,518	8,818	3,564	5,254	
民國103年 12月底	5,340	2,559	2,781	7,694	3,023	4,671	9,019	3,597	5,422	
民國104年 12月底	5,401	2,546	2,855	8,178	3,125	5,053	9,203	3,626	5,577	2,777
民國105年 12月底	5,518	2,592	2,926	8,369	3,145	5,224	9,414	3,653	5,761	2,851
民國106年 12月底	5,653	2,639	3,014	8,667	3,253	5,414	9,676	3,747	5,929	3,014

資料來源：本局職業重建科。

# 身心障礙者機關(構)進用人數概況

單位：人

額實際人數		超額進用			獎勵進用			法定應進用不足數		
公立	私立	小計	公立	私立	小計	公立	私立	小計	公立	私立
		2,540	528	2,012				76	1	75
		2,629	559	2,070				101	5	96
579	2,198	3,802	1,080	2,722	2,705	585	2,120	87	3	84
553	2,298	3,896	1,061	2,835	2,758	568	2,190	80	10	70
614	2,400	4,023	1,108	2,915	2,819	578	2,241	78	5	73

表1-5 高雄市執行定額進用

年度及項目別	家數			獎勵進用		
	小計	公立	私立	小計	公立	私立
民國102年12月底	1,625	527	1,098	841	195	646
民國103年12月底	1,651	521	1,130	852	210	642
民國104年12月底	1,667	513	1,154	875	222	653
民國105年12月底	1,676	510	1,166	901	228	673
民國106年12月底	1,726	518	1,208	928	235	693

資料來源：本局職業重建科。

身心障礙者義務機關(構)進用情形概況

單位：家

足額進用			不足額進用		
小計	公立	私立	小計	公立	私立
728	331	397	56	1	55
719	308	411	80	3	77
722	288	434	70	3	67
711	276	435	64	6	58
727	280	447	71	3	68

表1-6 高雄市政府勞工局

中華民國

月及項目別	服務性質(案)							合計
	合計	解釋法令疑義	申訴	轉介	建議	批評	其他	
總計	65,737	57,599	4,413	3,660	30	15	20	117,308
1月	5,569	4,888	362	310	4	2	3	10,198
2月	5,321	4,655	358	304	2	2	-	9,521
3月	5,841	5,015	444	374	4	1	3	10,545
4月	5,356	4,723	331	296	3	1	2	10,187
5月	5,512	4,796	384	327	2	1	2	9,706
6月	5,539	4,807	394	334	2	1	1	9,660
7月	5,388	4,765	338	279	2	2	2	9,638
8月	5,416	4,715	375	320	3	1	2	9,654
9月	5,329	4,679	349	297	2	2	-	9,517
10月	5,608	4,917	368	317	3	1	2	9,851
11月	5,713	4,979	400	329	3	1	1	9,956
12月	5,145	4,660	310	173	-	-	2	8,875

資料來源：本局勞資關係科。

勞工申訴服務中心案件統計

單位：案、件次

106年

服務類別(件次)										
工資	工時	雇用管理	性別工作平等	安全衛生	勞工保險	勞工福利	就業和職訓	外勞問題	勞資關係	綜合問題
48,877	19,291	275	119	900	6,603	2,885	33,487	112	4,606	153
4,212	1,918	28	11	80	577	251	2,702	11	397	11
3,915	1,508	17	9	75	549	238	2,810	11	377	12
4,369	2,002	30	11	83	585	260	2,770	14	411	10
4,123	1,886	28	11	75	550	235	2,863	8	390	18
4,079	1,476	25	11	68	570	243	2,842	10	365	17
4,086	1,480	25	10	75	545	235	2,810	10	370	14
4,064	1,455	27	11	77	541	233	2,829	7	381	13
3,947	1,542	21	8	71	519	247	2,899	8	379	13
3,913	1,510	15	9	72	532	235	2,835	10	374	12
4,111	1,589	20	9	79	572	252	2,811	8	390	10
4,198	1,603	22	9	83	567	244	2,815	7	397	11
3,860	1,322	17	10	62	496	212	2,501	8	375	12



表1-6高雄市政府勞工局

中華民國

月及項目別	申請人性別(案)			合計	一般對象	身心障礙者
	小計	男	女			
總計	65,737	34,457	31,280	65,737	59,802	129
1月	5,569	2,918	2,651	5,569	5,029	15
2月	5,321	2,794	2,527	5,321	4,826	12
3月	5,841	3,076	2,765	5,841	5,286	14
4月	5,356	2,802	2,554	5,356	4,851	8
5月	5,512	2,889	2,623	5,512	5,059	11
6月	5,539	2,869	2,670	5,539	5,079	14
7月	5,388	2,880	2,508	5,388	4,881	9
8月	5,416	2,863	2,553	5,416	4,938	10
9月	5,329	2,760	2,569	5,329	4,834	10
10月	5,608	2,893	2,715	5,608	5,111	7
11月	5,713	2,991	2,722	5,713	5,206	9
12月	5,145	2,722	2,423	5,145	4,702	10

資料來源：本局勞資關係科。

勞工申訴服務中心案件統計(續完)

單位：案、件次

106年

對象別(案)						
原住民	更生保護人	中高齡者	獨立負擔家計者	生活扶助戶	外籍與大陸配偶	家庭暴力及性侵害被害人
95	-	4,579	639	325	168	-
6	-	421	57	27	14	-
7	-	385	48	29	14	-
4	-	428	63	30	16	-
11	-	375	66	28	17	-
13	-	351	46	20	12	-
13	-	357	42	23	11	-
10	-	376	67	30	15	-
8	-	369	51	29	11	-
6	-	388	49	27	15	-
5	-	389	51	28	17	-
6	-	392	53	29	18	-
6	-	348	46	25	8	-



# 貳、勞工統計表

## 二、職業訓練與就業服務

表2-1 高雄市公共職訓機構訓練人數-按訓練期限分

單位：人

中華民國106年

項目別	總計	三年	二年	一年	半年	半年以下	備註
總計	309	-	-	-	-	309	
在訓	-	-	-	-	-	-	
結訓	309	-	-	-	-	309	

資料來源：訓練就業中心。

表2-2 高雄市公共職訓機構訓練人數-按訓練職類分

單位：人

中華民國106年

項目別	開訓 人數	累計 增補人數	累計 離退人數	在訓 人數	結訓 人數	備註
總計	304	24	19	-	309	
電腦應用類	-	-	-	-	-	
電機電子電匠類	76	5	3	-	78	
營建土木類	-	-	-	-	-	
汽車修護類	39	1	2	-	38	
焊接配管類	-	-	-	-	-	
商業服務類	115	10	7	-	118	
食品製作類	74	8	7	-	75	
紡織服飾類	-	-	-	-	-	
印刷製版類	-	-	-	-	-	
金屬機械加工類	-	-	-	-	-	
其他類	-	-	-	-	-	

資料來源：訓練就業中心。

表2-3 高雄市公共職訓機構運用就業安定基金  
委託辦理失業者職業訓練人數-按訓練期限分

單位：人次

中華民國106年

項目別	開訓 人數	結訓人數		備註
		完成職訓	提前就業	
總計	920	870	14	
180小時以下	30	28	-	
181小時~360小時	742	700	11	
361小時~540小時	148	142	3	
541小時以上	-	-	-	

資料來源：訓練就業中心。

表2-4 高雄市公共職訓機構運用就業安定基金  
委託辦理失業者職業訓練人數-按職業類別分

單位：人次

中華民國106年

項目別	開訓 人數	結訓人數		備註
		完成職訓	提前就業	
總計	920	870	14	
工業類	204	190	4	
商業類	289	273	2	
農業類	25	24	-	
醫事護理及家事 服務類	372	353	8	
藝術類	30	30	-	
其他類	-	-	-	

資料來源：訓練就業中心。



表2-5 高雄市就業服務之求職

## 一、求職人數

年月別	總計			國小以下		國中		高中		高職
	合計	男	女	男	女	男	女	男	女	男
民國103年	67,826	34,513	33,313	668	806	3,036	2,247	2,017	1,999	11,666
民國104年	68,772	34,491	34,281	589	697	2,769	2,231	2,036	1,981	11,395
民國105年	56,642	27,542	29,100	523	711	2,504	2,212	1,532	1,697	9,278
民國106年	58,157	28,856	29,301	464	687	2,514	2,203	1,656	1,697	10,004
1月	5,040	2,477	2,563	38	54	177	180	139	147	836
2月	5,545	2,775	2,770	38	64	222	206	158	184	885
3月	5,390	2,662	2,728	62	63	245	202	135	150	937
4月	5,212	2,618	2,594	49	81	237	222	162	171	912
5月	5,447	2,659	2,788	39	78	222	188	165	154	899
6月	5,348	2,658	2,690	31	47	230	204	151	150	960
7月	4,951	2,301	2,650	35	70	198	210	140	144	708
8月	5,356	2,624	2,732	49	55	251	206	141	196	953
9月	5,413	2,615	2,798	27	75	241	229	137	135	962
10月	4,268	2,267	2,001	45	40	189	146	125	105	862
11月	3,502	1,839	1,663	29	33	191	116	121	95	620
12月	2,685	1,361	1,324	22	27	111	94	82	66	470

資料來源：訓練就業中心求才服務組

、求才及推介就業人數-按教育程度分

單位：人

-新登記

	專科		大學		碩士		博士		不限		其他	
	男	女	男	女	男	女	男	女	男	女	男	女
11,651	4,164	4,868	11,818	10,987	987	548	34	5	-	-	123	202
12,156	4,228	4,815	12,017	11,525	1,126	584	32	11	-	-	299	281
10,260	3,486	4,210	9,170	9,308	921	497	18	9	-	-	110	196
10,363	3,475	3,964	9,673	9,715	913	494	35	14	-	-	122	164
848	332	378	859	907	80	39	3	-	-	-	13	10
913	336	384	1,041	955	79	51	1	1	-	-	15	12
973	328	387	843	893	99	41	3	2	-	-	10	17
938	318	314	841	789	68	38	5	-	-	-	26	41
929	303	379	923	1,003	97	44	6	2	-	-	5	11
1,016	319	376	865	851	87	35	5	1	-	-	10	10
882	245	360	877	922	87	48	4	1	-	-	7	13
984	282	318	850	911	85	50	2	2	-	-	11	10
1,094	347	390	806	808	82	49	3	3	-	-	10	15
725	270	273	701	658	67	39	1	-	-	-	7	15
610	238	210	585	562	49	30	1	1	-	-	5	6
451	157	195	482	456	33	30	1	1	-	-	3	4

表2-5 高雄市就業服務之求職、

## 一、求職人數

年月別	總計			國小以下		國中		高中 高職		
	合計	男	女	男	女	男	女	男	女	男
民國103年	154,530	75,716	78,814	1,637	1,968	7,000	5,441	4,545	4,507	24,657
民國104年	159,370	76,852	82,518	1,390	1,717	6,601	5,233	4,448	4,591	24,473
民國105年	143,598	68,246	75,352	1,239	1,551	6,038	5,157	3,635	4,050	22,125
民國106年	154,165	73,463	80,702	1,151	1,736	6,035	5,470	4,096	4,451	24,459
1月	12,265	5,735	6,530	90	132	427	413	302	358	1,848
2月	13,825	6,605	7,220	92	148	485	472	357	420	2,072
3月	13,718	6,581	7,137	115	156	521	475	338	387	2,144
4月	13,694	6,533	7,161	120	172	545	518	353	421	2,127
5月	13,778	6,589	7,189	109	176	532	483	375	412	2,202
6月	13,843	6,605	7,238	93	164	525	499	389	394	2,222
7月	13,395	6,215	7,180	81	166	499	502	364	377	2,009
8月	13,445	6,274	7,171	99	150	531	493	361	425	2,156
9月	13,246	6,148	7,098	96	161	546	513	333	393	2,100
10月	12,184	5,938	6,246	93	127	523	433	315	322	2,124
11月	11,204	5,534	5,670	82	101	490	352	322	291	1,894
12月	9,568	4,706	4,862	81	83	411	317	287	251	1,561

資料來源：訓練就業中心求才服務組

求才及推介就業人數-按教育程度分 單位：人

- 有效(續完)

	專科		大學		碩士		博士		不限		其他	
	男	女	男	女	男	女	男	女	男	女	男	女
27,955	9,919	12,271	24,874	24,685	2,760	1,561	71	7	-	-	253	419
28,753	10,205	12,348	26,161	27,545	2,930	1,692	98	51	-	-	546	588
25,555	9,260	11,586	22,893	25,396	2,734	1,582	77	34	-	-	245	441
27,578	9,555	11,768	25,053	27,612	2,742	1,675	114	42	-	-	258	370
2,055	804	1,007	1,995	2,391	239	147	7	1	-	-	23	26
2,292	882	1,071	2,417	2,631	263	157	7	1	-	-	30	28
2,359	870	1,091	2,296	2,490	265	147	7	3	-	-	25	29
2,435	859	1,026	2,240	2,391	237	133	9	3	-	-	43	62
2,462	820	1,030	2,272	2,442	241	135	13	3	-	-	25	46
2,538	853	1,055	2,246	2,419	242	133	14	4	-	-	21	32
2,451	773	1,056	2,221	2,458	235	139	16	3	-	-	17	28
2,512	758	1,026	2,106	2,385	232	147	10	4	-	-	21	29
2,576	805	996	2,015	2,274	225	151	11	6	-	-	17	28
2,243	763	897	1,895	2,056	204	136	8	5	-	-	13	27
1,995	740	810	1,800	1,970	188	126	6	5	-	-	12	20
1,660	628	703	1,550	1,705	171	124	6	4	-	-	11	15

表2-5. 高雄市就業服務之求職、求才及推介就業人數-按教育程度分

單位：人

## 二、求才人數-新登記

年月別	總計	國小以下	國中	高中	高職	專科	大學	碩士	博士	不限	其他
民國103年	102,049	1,748	7,340	7,505	30,909	7,348	4,455	101	2	42,584	57
民國104年	117,326	1,995	8,567	7,895	39,142	8,216	7,353	136	7	43,942	73
民國105年	115,249	1,881	8,072	9,912	33,140	10,004	6,928	119	13	45,117	63
民國106年	118,983	2,131	6,396	10,423	34,744	10,081	5,511	105	4	49,581	7
1月	9,523	122	266	925	2,439	735	287	6	-	4,743	-
2月	10,561	239	420	994	3,146	923	492	7	1	4,339	-
3月	10,947	411	677	820	2,905	1,045	513	13	-	4,562	1
4月	10,987	118	454	1,029	3,322	938	861	16	-	4,243	6
5月	10,811	106	690	832	3,383	1,030	598	12	-	4,160	-
6月	10,713	103	623	1,287	2,994	848	384	5	-	4,469	-
7月	9,945	130	645	1,014	2,590	997	643	17	-	3,909	-
8月	10,877	218	579	902	3,132	877	402	4	-	4,763	-
9月	10,228	121	581	1,171	3,310	685	483	7	3	3,867	-
10月	9,670	262	453	506	2,849	967	401	12	-	4,220	-
11月	7,954	180	515	543	2,484	637	243	3	-	3,349	-
12月	6,767	121	493	400	2,190	399	204	3	-	2,957	-

資料來源：訓練就業中心求才服務組

表2-5. 高雄市就業服務之求職、求才及推介就業人數-按教育程度分

單位：人

## 二、求才人數-有效

年月別	總計	國小以下	國中	高中	高職	專科	大學	碩士	博士	不限	其他
民國103年	160,464	2,560	10,982	11,927	47,943	12,047	6,922	165	2	67,818	98
民國104年	179,031	3,129	11,718	12,125	56,914	12,525	11,126	185	10	71,203	96
民國105年	191,440	3,031	13,085	16,620	53,487	17,182	11,472	192	26	76,274	71
民國106年	200,046	3,351	10,442	18,870	55,141	17,272	9,310	187	7	85,440	26
1月	15,615	287	546	1,580	3,923	1,182	627	15	-	7,439	16
2月	17,190	313	620	1,713	4,672	1,486	726	13	1	7,646	-
3月	17,414	566	852	1,655	4,449	1,529	839	13	-	7,510	1
4月	17,388	273	814	1,670	4,644	1,514	1,169	26	-	7,272	6
5月	18,150	156	1,066	1,615	5,162	1,729	1,171	17	-	7,231	3
6月	17,387	144	1,078	1,864	4,812	1,464	823	15	-	7,187	-
7月	16,792	201	1,020	1,913	4,291	1,538	902	21	-	6,906	-
8月	18,056	316	1,050	1,681	4,822	1,642	797	21	-	7,727	-
9月	17,712	220	965	1,893	5,144	1,394	715	10	3	7,368	-
10月	16,717	337	829	1,436	4,771	1,499	701	18	3	7,123	-
11月	14,802	280	802	985	4,486	1,382	478	13	-	6,376	-
12月	12,823	258	800	865	3,965	913	362	5	-	5,655	-

資料來源：訓練就業中心求才服務組

表2-5. 高雄市就業服務之求職

## 三、求職推介就業人數

年月別	總計			國小以下		國中		高中	
	合計	男	女	男	女	男	女	男	女
民國103年	23,812	13,026	10,786	184	239	1,086	623	728	675
民國104年	22,709	12,276	10,433	148	199	766	587	685	574
民國105年	15,985	8,215	7,710	164	266	743	675	524	496
民國106年	15,212	8,133	7,079	120	209	704	605	483	476
1月	1,233	637	596	11	18	56	45	38	40
2月	1,705	897	808	13	19	70	67	55	68
3月	1,428	776	652	18	18	76	49	39	44
4月	1,480	730	750	15	35	71	79	60	48
5月	1,463	772	691	8	18	71	45	45	55
6月	1,307	696	611	12	11	59	41	43	39
7月	1,243	634	609	6	20	58	59	35	40
8月	1,499	868	631	8	16	74	57	55	45
9月	1,537	752	785	10	27	59	83	46	43
10月	1,015	593	422	8	14	52	43	22	23
11月	721	452	269	6	6	41	23	27	12
12月	581	326	255	5	7	17	14	18	19

資料來源：訓練就業中心求才服務組

、求才及推介就業人數-按教育程度分

單位：人

-新登記

高職		專科		大學		碩士		博士		不限		其他	
男	女	男	女	男	女	男	女	男	女	男	女	男	女
4,636	3,729	1,519	1,479	4,522	3,818	289	157	15	4	-	-	47	62
4,258	3,829	1,463	1,356	4,484	3,638	362	172	9	4	-	-	101	74
2,992	2,906	990	1,001	2,553	2,199	204	95	5	1	-	-	40	71
2,903	2,663	946	856	2,687	2,125	240	80	4	3	-	-	46	62
225	204	74	84	213	196	17	5	-	-	-	-	3	4
291	284	112	100	335	257	15	9	-	-	-	-	6	4
287	250	98	90	229	187	25	10	1	-	-	-	3	4
249	269	98	80	208	209	14	10	1	-	-	-	14	20
286	248	78	69	250	242	33	8	1	-	-	-	-	6
235	225	69	75	251	214	25	4	-	1	-	-	2	1
196	224	58	60	255	198	24	6	-	-	-	-	2	2
338	243	85	70	276	187	26	9	1	-	-	-	5	4
290	321	102	105	207	189	30	9	-	-	-	-	8	8
225	187	87	52	181	91	16	5	-	-	-	-	2	7
163	106	52	36	156	81	6	3	-	1	-	-	1	1
118	102	33	35	126	74	9	2	-	1	-	-	-	1



表2-5. 高雄市就業服務之求職

## 三、求職推介就業人數

年月別	總計			國小以下		國中		高中	
	合計	男	女	男	女	男	女	男	女
民國103年	41,155	22,040	19,115	365	436	1,850	1,210	1,203	1,104
民國104年	43,511	22,862	20,649	342	430	1,665	1,266	1,307	1,112
民國105年	36,244	18,376	17,868	366	543	1,792	1,573	1,008	1,080
民國106年	39,119	19,835	19,284	315	516	1,720	1,564	1,081	1,190
1月	2,685	1,386	1,299	24	31	118	96	68	82
2月	3,880	1,915	1,965	27	47	136	156	104	130
3月	3,699	1,943	1,756	36	48	165	137	99	108
4月	3,540	1,773	1,767	38	63	161	165	105	105
5月	3,677	1,923	1,754	33	41	173	126	97	123
6月	3,695	1,884	1,811	29	47	159	140	109	103
7月	3,405	1,679	1,726	20	45	159	161	95	107
8月	3,887	1,924	1,963	20	50	162	159	114	128
9月	3,798	1,782	2,016	33	55	150	181	94	130
10月	2,806	1,471	1,335	20	43	146	122	70	67
11月	2,319	1,227	1,092	19	27	113	78	72	53
12月	1,728	928	800	16	19	78	43	54	54

資料來源：訓練就業中心求才服務組

、求才及推介就業人數-按教育程度分 單位：人

-有效(續完)

高職		專科		大學		碩士		博士		不限		其他	
男	女	男	女	男	女	男	女	男	女	男	女	男	女
7,845	6,803	2,727	2,734	7,359	6,422	598	308	21	4	-	-	72	94
7,855	7,558	2,781	2,779	7,978	7,008	727	343	20	6	-	-	187	147
6,523	6,681	2,351	2,445	5,700	5,112	539	286	15	5	-	-	82	143
7,048	6,990	2,413	2,474	6,516	6,128	637	297	15	8	-	-	90	117
491	446	191	191	446	426	40	21	-	-	-	-	8	6
646	656	256	246	673	688	60	33	1	-	-	-	12	9
734	616	237	250	600	553	67	38	1	-	-	-	4	6
608	604	231	215	555	565	58	26	1	1	-	-	16	23
681	621	203	211	660	596	63	21	3	-	-	-	10	15
659	651	228	227	628	612	66	23	-	2	-	-	6	6
548	649	194	189	597	541	55	26	4	-	-	-	7	8
717	716	204	260	637	607	60	29	1	1	-	-	9	13
630	780	231	244	566	575	66	37	-	1	-	-	12	13
540	554	187	180	460	338	44	20	2	1	-	-	2	10
441	379	137	157	412	377	30	15	1	1	-	-	2	5
353	318	114	104	282	250	28	8	1	1	-	-	2	3

表2-5. 高雄市就業服務之求職、求才及推介就業人數-按教育程度分

單位：人

## 四、求才僱用人數-新登記

年月份	總計	國小 以下	國中	高中	高職	專科	大學	碩士	博士	不限	其他
民國103年	38,706	837	3,520	2,920	12,877	2,371	1,819	38	2	14,308	14
民國104年	50,034	771	4,522	3,586	19,537	3,652	3,267	81	3	14,563	52
民國105年	35,618	671	3,853	2,667	11,613	2,630	2,229	32	1	11,921	1
民國106年	34,573	851	2,169	2,168	12,918	2,881	1,699	18	1	11,864	4
1月	2,662	46	66	213	696	158	54	-	-	1,429	-
2月	3,683	84	258	155	1,517	434	135	2	1	1,097	-
3月	3,848	151	279	176	1,412	420	174	3	-	1,232	1
4月	2,938	67	60	220	1,289	218	194	6	-	881	3
5月	3,571	63	226	220	1,349	408	145	-	-	1,160	-
6月	3,180	30	223	318	1,034	291	123	1	-	1,160	-
7月	2,273	33	171	223	789	129	208	-	-	720	-
8月	3,221	116	175	182	1,237	237	167	1	-	1,106	-
9月	2,945	45	201	241	1,284	153	180	1	-	840	-
10月	2,651	144	148	51	822	218	167	2	-	1,099	-
11月	1,764	43	224	76	659	121	85	1	-	555	-
12月	1,837	29	138	93	830	94	67	1	-	585	-

資料來源：訓練就業中心求才服務組

表2-5. 高雄市就業服務之求職、求才及推介就業人數-按教育程度分

單位：人

## 四、求才僱用人數-有效

年月份	總計	國小以下	國中	高中	高職	專科	大學	碩士	博士	不限	其他
民國103年	85,557	1,484	6,535	6,354	26,513	6,032	3,660	87	2	34,849	41
民國104年	104,526	1,733	7,346	7,340	34,345	7,429	6,541	133	5	39,582	72
民國105年	103,718	1,792	8,107	8,276	29,366	8,370	6,198	97	14	41,486	12
民國106年	102,804	1,871	5,659	9,568	28,823	8,648	4,711	65	4	43,439	16
1月	8,353	153	351	1,040	1,976	689	292	5	-	3,838	9
2月	8,762	191	446	658	2,606	745	331	4	1	3,780	-
3月	9,682	300	460	870	2,409	879	455	7	-	4,301	1
4月	8,643	209	287	864	2,536	639	472	6	-	3,627	3
5月	9,285	90	642	868	2,416	906	436	10	-	3,917	-
6月	9,310	79	616	980	2,460	822	559	8	-	3,783	3
7月	8,001	78	461	904	2,151	638	440	1	-	3,328	-
8月	9,819	187	539	833	2,906	882	469	1	-	4,002	-
9月	9,291	139	633	967	2,727	676	402	3	-	3,744	-
10月	8,152	218	348	505	2,373	636	369	10	3	3,690	-
11月	7,136	85	544	630	2,122	634	335	7	-	2,779	-
12月	6,370	142	332	449	2,141	502	151	3	-	2,650	-

資料來源：訓練就業中心求才服務組

表2-5. 高雄市就業服務之求職、求才及推介就業人數-按教育程度分 單位：人

五、求供倍數(106年)-新登記

月別	總計	國小以下	國中	高中	高職	專科	大學	碩士	博士	不限	其他
106年1月	1.89	1.33	0.75	3.23	1.45	1.04	0.16	0.05	-	-	-
2月	1.90	2.34	0.98	2.91	1.75	1.28	0.25	0.05	0.50	-	-
3月	2.03	3.29	1.51	2.88	1.52	1.46	0.30	0.09	-	-	0.04
4月	2.11	0.91	0.99	3.09	1.80	1.48	0.53	0.15	-	-	0.09
5月	1.98	0.91	1.68	2.61	1.85	1.51	0.31	0.09	-	-	-
6月	2.00	1.32	1.44	4.28	1.52	1.22	0.22	0.04	-	-	-
7月	2.01	1.24	1.58	3.57	1.63	1.65	0.36	0.13	-	-	-
8月	2.03	2.10	1.27	2.68	1.62	1.46	0.23	0.03	-	-	-
9月	1.89	1.19	1.24	4.31	1.61	0.93	0.30	0.05	0.05	-	-
10月	2.27	3.08	1.35	2.20	1.80	1.78	0.30	0.11	-	-	-
11月	2.27	2.90	1.68	2.51	2.02	1.42	0.21	0.04	-	-	-
12月	2.52	2.47	2.40	2.70	2.38	1.13	0.22	0.05	-	-	-

資料來源：訓練就業中心求才服務組

表2-5. 高雄市就業服務之求職、求才及推介就業人數-按教育程度分 單位：人

五、求供倍數(106年)-有效

月別	總計	國小以下	國中	高中	高職	專科	大學	碩士	博士	不限	其他
106年1月	1.27	1.29	0.65	2.39	1.01	0.65	0.14	0.04	-	-	0.33
2月	1.24	1.30	0.65	2.20	1.07	0.76	0.14	0.03	0.13	-	-
3月	1.27	2.09	0.86	2.28	0.99	0.78	0.18	0.03	-	-	0.02
4月	1.27	0.93	0.77	2.16	1.02	0.80	0.25	0.07	-	-	0.06
5月	1.32	0.55	1.05	2.05	1.11	0.93	0.25	0.05	-	-	0.04
6月	1.26	0.56	1.05	2.38	1.01	0.77	0.18	0.04	-	-	-
7月	1.25	0.81	1.02	2.58	0.96	0.84	0.19	0.06	-	-	-
8月	1.34	1.27	1.03	2.14	1.03	0.92	0.18	0.06	-	-	-
9月	1.34	0.86	0.91	2.61	1.10	0.77	0.17	0.03	0.18	-	-
10月	1.37	1.53	0.87	2.25	1.09	0.90	0.18	0.05	0.23	-	-
11月	1.32	1.53	0.95	1.61	1.15	0.89	0.13	0.04	-	-	-
12月	1.34	1.57	1.10	1.61	1.23	0.69	0.11	0.02	-	-	-

資料來源：訓練就業中心求才服務組

表2-5. 高雄市就業服務之求職、求才及推介就業人數-按教育程度分 單位：%

六、求職就業率(106年)-新登記

月別	總計	國小以下	國中	高中	高職	專科	大學	碩士	博士	不限	其他
106年1月	24.46%	31.52%	28.29%	27.27%	25.48%	22.25%	23.16%	18.49%	-	-	30.43%
2月	30.75%	31.37%	32.01%	35.96%	31.98%	29.44%	29.66%	18.46%	-	-	37.04%
3月	26.49%	28.80%	27.96%	29.12%	28.12%	26.29%	23.96%	25.00%	20.00%	-	25.93%
4月	28.40%	38.46%	32.68%	32.43%	28.00%	28.16%	25.58%	22.64%	20.00%	-	50.75%
5月	26.86%	22.22%	28.29%	31.35%	29.21%	21.55%	25.55%	29.08%	12.50%	-	37.50%
6月	24.44%	29.49%	23.04%	27.24%	23.28%	20.72%	27.10%	23.77%	16.67%	-	15.00%
7月	25.11%	24.76%	28.68%	26.41%	26.42%	19.50%	25.18%	22.22%	-	-	20.00%
8月	27.99%	23.08%	28.67%	29.67%	29.99%	25.83%	26.29%	25.93%	25.00%	-	42.86%
9月	28.39%	36.27%	30.21%	32.72%	29.72%	28.09%	24.54%	29.77%	-	-	64.00%
10月	23.78%	25.88%	28.36%	19.57%	25.96%	25.60%	20.01%	19.81%	-	-	40.91%
11月	20.59%	19.35%	20.85%	18.06%	21.87%	19.64%	20.66%	11.39%	50.00%	-	18.18%
12月	21.64%	24.49%	15.12%	25.00%	23.89%	19.32%	21.32%	17.46%	50.00%	-	14.29%

資料來源：訓練就業中心求才服務組

表2-5. 高雄市就業服務之求職、求才及推介就業人數-按教育程度分 單位：%

六、求職就業率(106年)-有效

月別	總計	國小以下	國中	高中	高職	專科	大學	碩士	博士	不限	其他
106年1月	21.89%	24.77%	25.48%	22.73%	24.01%	21.09%	19.88%	15.80%	-	-	28.57%
2月	28.07%	30.83%	30.51%	30.12%	29.84%	25.70%	26.96%	22.14%	12.50%	-	36.21%
3月	26.96%	31.00%	30.32%	28.55%	29.98%	24.83%	24.09%	25.49%	10.00%	-	18.52%
4月	25.85%	34.59%	30.67%	27.13%	26.57%	23.66%	24.18%	22.70%	16.67%	-	37.14%
5月	26.69%	25.96%	29.46%	27.95%	27.92%	22.38%	26.64%	22.34%	18.75%	-	35.21%
6月	26.69%	29.57%	29.20%	27.08%	27.52%	23.85%	26.58%	23.73%	11.11%	-	22.64%
7月	25.42%	26.32%	31.97%	27.26%	26.84%	20.94%	24.32%	21.66%	21.05%	-	33.33%
8月	28.91%	28.11%	31.35%	30.79%	30.70%	26.01%	27.70%	23.48%	14.29%	-	44.00%
9月	28.67%	34.24%	31.26%	30.85%	30.15%	26.37%	26.60%	27.39%	5.88%	-	55.56%
10月	23.03%	28.64%	28.03%	21.51%	25.05%	22.11%	20.20%	18.82%	23.08%	-	30.00%
11月	20.70%	25.14%	22.68%	20.39%	21.09%	18.97%	20.93%	14.33%	18.18%	-	21.88%
12月	18.06%	21.34%	16.62%	20.07%	20.83%	16.38%	16.34%	12.20%	20.00%	-	19.23%

資料來源：訓練就業中心求才服務組



表2-5. 高雄市就業服務之求職、求才及推介就業人數-按教育程度分

單位：%

## 七、求才利用率(106年)-新登記

月別	總計	國小以下	國中	高中	高職	專科	大學	碩士	博士	不限	其他
106年1月	27.95%	37.70%	24.81%	23.03%	28.54%	21.50%	18.82%	-	-	30.13%	-
2月	34.87%	35.15%	61.43%	15.59%	48.22%	47.02%	27.44%	28.57%	100.00%	25.28%	-
3月	35.15%	36.74%	41.21%	21.46%	48.61%	40.19%	33.92%	23.08%	-	27.01%	100.00%
4月	26.74%	56.78%	13.22%	21.38%	38.80%	23.24%	22.53%	37.50%	-	20.76%	50.00%
5月	33.03%	59.43%	32.75%	26.44%	39.88%	39.61%	24.25%	-	-	27.88%	-
6月	29.68%	29.13%	35.79%	24.71%	34.54%	34.32%	32.03%	20.00%	-	25.96%	-
7月	22.86%	25.38%	26.51%	21.99%	30.46%	12.94%	32.35%	-	-	18.42%	-
8月	29.61%	53.21%	30.22%	20.18%	39.50%	27.02%	41.54%	25.00%	-	23.22%	-
9月	28.79%	37.19%	34.60%	20.58%	38.79%	22.34%	37.27%	14.29%	-	21.72%	-
10月	27.41%	54.96%	32.67%	10.08%	28.85%	22.54%	41.65%	16.67%	-	26.04%	-
11月	22.18%	23.89%	43.50%	14.00%	26.53%	19.00%	34.98%	33.33%	-	16.57%	-
12月	27.15%	23.97%	27.99%	23.25%	37.90%	23.56%	32.84%	33.33%	-	19.78%	-

資料來源：訓練就業中心求才服務組

表2-5. 高雄市就業服務之求職、求才及推介就業人數-按教育程度分

單位：%

## 七、求才利用率(106年)-有效

月別	總計	國小以下	國中	高中	高職	專科	大學	碩士	博士	不限	其他
106年1月	53.49%	53.31%	64.29%	65.82%	50.37%	58.29%	46.57%	33.33%	-	51.59%	56.25%
2月	50.97%	61.02%	71.94%	38.41%	55.78%	50.13%	45.59%	30.77%	100.00%	49.44%	-
3月	55.60%	53.00%	53.99%	52.57%	54.15%	57.49%	54.23%	53.85%	-	57.27%	100.00%
4月	49.71%	76.56%	35.26%	51.74%	54.61%	42.21%	40.38%	23.08%	-	49.88%	50.00%
5月	51.16%	57.69%	60.23%	53.75%	46.80%	52.40%	37.23%	58.82%	-	54.17%	-
6月	53.55%	54.86%	57.14%	52.58%	51.12%	56.15%	67.92%	53.33%	-	52.64%	-
7月	47.65%	38.81%	45.20%	47.26%	50.13%	41.48%	48.78%	4.76%	-	48.19%	-
8月	54.38%	59.18%	51.33%	49.55%	60.27%	53.71%	58.85%	4.76%	-	51.79%	-
9月	52.46%	63.18%	65.60%	51.08%	53.01%	48.49%	56.22%	30.00%	-	50.81%	-
10月	48.76%	64.69%	41.98%	35.17%	49.74%	42.43%	52.64%	55.56%	100.00%	51.80%	-
11月	48.21%	30.36%	67.83%	63.96%	47.30%	45.88%	70.08%	53.85%	-	43.59%	-
12月	49.68%	55.04%	41.50%	51.91%	54.00%	54.98%	41.71%	60.00%	-	46.86%	-

資料來源：訓練就業中心求才服務組

表2-6. 高雄市就業服務之求職

## 一、求職人數

年月別	總計			未滿15歲		15~19歲		20~24歲		25~29歲		30~34歲	
	合計	男	女	男	女	男	女	男	女	男	女	男	女
民國103年	67,826	34,513	33,313	4	7	2,089	2,023	5,820	6,093	5,606	4,464	5,052	4,562
民國104年	68,772	34,491	34,281	-	-	2,289	2,215	5,346	5,733	4,891	4,050	4,902	4,519
民國105年	56,642	27,542	29,100	2	2	1,388	1,437	4,005	4,142	3,663	3,209	3,454	3,327
民國106年	58,157	28,856	29,301	5	1	1,227	1,291	3,725	3,952	3,999	3,486	3,679	3,323
1月	5,040	2,477	2,563	-	-	84	167	299	363	309	268	388	316
2月	5,545	2,775	2,770	-	-	46	74	300	326	474	440	398	349
3月	5,390	2,662	2,728	2	1	48	90	317	334	367	350	344	326
4月	5,212	2,618	2,594	1	-	112	79	319	297	383	296	361	316
5月	5,447	2,659	2,788	-	-	112	86	297	496	439	374	386	304
6月	5,348	2,658	2,690	1	-	161	169	328	332	400	311	343	283
7月	4,951	2,301	2,650	-	-	149	194	410	448	305	284	225	246
8月	5,356	2,624	2,732	-	-	146	135	360	354	302	294	303	306
9月	5,413	2,615	2,798	-	-	129	149	341	332	324	269	296	315
10月	4,268	2,267	2,001	1	-	153	72	306	251	288	254	258	226
11月	3,502	1,839	1,663	-	-	45	50	253	206	202	191	203	184
12月	2,685	1,361	1,324	-	-	42	26	195	213	206	155	174	152

資料來源：訓練就業中心求才服務組

、求才及推介就業人數-按年齡別分

單位：人

-新登記

35~39歲		40~44歲		45~49歲		50~54歲		55~59歲		60~64歲		65歲以上		不拘	
男	女	男	女	男	女	男	女	男	女	男	女	男	女	男	女
4,334	4,296	3,243	3,641	2,844	3,115	2,466	2,754	1,802	1,510	929	694	324	154	-	-
4,715	4,932	3,527	3,882	3,080	3,469	2,676	2,905	1,845	1,750	916	688	304	138	-	-
3,498	3,887	2,738	3,374	2,857	3,796	2,737	3,130	1,944	1,926	945	728	311	142	-	-
3,953	3,853	3,211	3,541	2,827	3,742	2,799	3,052	1,985	2,027	1,074	811	372	222	-	-
343	307	271	281	262	339	234	278	166	161	79	69	42	14	-	-
385	351	331	326	255	331	263	288	193	204	97	65	33	16	-	-
393	377	337	376	277	335	257	251	193	179	92	83	35	26	-	-
326	308	286	313	240	342	252	313	186	209	101	93	51	28	-	-
352	325	300	334	231	334	250	264	165	172	96	74	31	25	-	-
369	383	274	356	241	333	241	261	178	175	89	67	33	20	-	-
279	317	247	282	215	312	210	287	151	180	92	83	18	17	-	-
354	346	285	310	278	384	283	286	176	212	103	83	34	22	-	-
394	403	280	344	263	378	275	298	181	207	104	85	28	18	-	-
301	303	239	240	244	247	203	220	164	125	88	49	22	14	-	-
267	255	209	206	188	238	205	181	151	108	87	36	29	8	-	-
190	178	152	173	133	169	126	125	81	95	46	24	16	14	-	-

表2-6. 高雄市就業服務之求職

## 一、求職人數

年月別	總計			未滿15歲		15-19歲		20-24歲		25-29歲		30-34歲	
	合計	男	女	男	女	男	女	男	女	男	女	男	女
民國103年	154,530	75,716	78,814	7	10	3,854	3,756	10,455	11,266	11,064	9,855	10,692	11,109
民國104年	159,370	76,852	82,518	-	2	4,225	4,216	10,456	12,137	9,931	9,454	10,342	10,928
民國105年	143,598	68,246	75,352	4	4	3,077	3,100	8,715	9,477	8,540	8,600	8,738	9,577
民國106年	154,165	73,463	80,702	11	1	2,715	3,132	8,299	9,292	9,635	9,761	9,511	9,966
1月	12,265	5,735	6,530	1	-	142	259	611	755	783	771	811	861
2月	13,825	6,605	7,220	-	-	132	247	676	787	1,003	988	979	982
3月	13,718	6,581	7,137	2	1	118	233	676	751	924	956	919	949
4月	13,694	6,533	7,161	2	-	168	195	689	722	953	942	864	916
5月	13,778	6,589	7,189	1	-	238	202	703	905	915	887	927	867
6月	13,843	6,605	7,238	2	-	280	294	710	890	928	874	895	848
7月	13,395	6,215	7,180	1	-	340	396	787	949	812	849	763	788
8月	13,445	6,274	7,171	-	-	340	372	768	818	733	818	736	823
9月	13,246	6,148	7,098	-	-	278	336	728	814	703	749	712	849
10月	12,184	5,938	6,246	1	-	315	270	691	706	692	680	712	783
11月	11,204	5,534	5,670	1	-	213	219	688	638	632	652	639	707
12月	9,568	4,706	4,862	-	-	151	109	572	557	557	595	554	593

資料來源：訓練就業中心求才服務組

、求才及推介就業人數-按年齡別分 單位：人

- 有效

35~39歲		40~44歲		45~49歲		50~54歲		55~59歲		60~64歲		65歲以上		不拘	
男	女	男	女	男	女	男	女	男	女	男	女	男	女	男	女
9,883	11,001	7,750	9,435	7,456	8,505	6,646	7,664	4,909	4,050	2,295	1,800	705	363	-	-
10,407	12,034	8,312	9,788	7,894	9,303	7,324	7,989	5,021	4,637	2,242	1,720	698	310	-	-
9,112	10,815	7,758	9,420	7,002	9,616	7,121	7,876	5,164	4,842	2,295	1,710	720	315	-	-
10,386	11,279	8,537	10,207	7,745	10,538	7,536	8,468	5,371	5,436	2,790	2,065	927	557	-	-
826	954	686	808	602	835	570	683	414	395	200	174	89	35	-	-
956	1,020	784	884	649	875	646	750	463	471	225	177	92	39	-	-
985	1,026	824	934	688	864	642	711	487	473	223	187	93	52	-	-
921	998	796	940	678	924	650	779	480	489	233	196	99	60	-	-
901	973	789	950	657	934	662	757	474	476	237	176	85	62	-	-
920	990	758	935	656	955	655	741	486	485	231	172	84	54	-	-
839	938	718	893	625	923	589	741	435	467	240	186	66	50	-	-
865	935	720	914	692	974	650	751	447	518	256	198	67	50	-	-
873	960	672	880	690	959	697	763	458	529	269	206	68	53	-	-
839	900	652	765	651	829	624	679	441	430	254	159	66	45	-	-
792	852	621	691	621	788	608	595	426	370	231	129	62	29	-	-
669	733	517	613	536	678	543	518	360	333	191	105	56	28	-	-

表2-6. 高雄市就業服務之求職

## 二、求職推介就業人數

年月別	總計			未滿15歲		15~19歲		20~24歲		25~29歲		30~34歲	
	合計	男	女	男	女	男	女	男	女	男	女	男	女
民國103年	23,812	12,877	10,935	-	3	693	663	2,388	2,423	2,485	1,705	2,136	1,602
民國104年	22,709	12,276	10,433	-	-	874	896	2,113	1,944	2,012	1,353	1,952	1,518
民國105年	15,925	8,215	7,710	-	-	397	346	1,288	1,149	1,106	817	942	742
民國106年	15,212	8,133	7,079	1	1	301	243	1,140	1,002	1,256	815	1,006	752
1月	1,233	637	596	-	-	19	32	93	93	77	51	75	46
2月	1,705	897	808	1	-	19	14	117	115	154	115	134	84
3月	1,428	776	652	-	1	9	14	83	63	105	78	111	81
4月	1,480	730	750	-	-	13	9	83	81	133	98	101	86
5月	1,463	772	691	-	-	53	9	96	123	131	94	112	84
6月	1,307	696	611	-	-	22	30	105	117	143	65	81	77
7月	1,243	634	609	-	-	43	49	126	110	112	59	60	54
8月	1,499	868	631	-	-	54	37	132	76	106	72	92	64
9月	1,537	752	785	-	-	24	24	100	92	91	81	80	64
10月	1,015	593	422	-	-	18	12	75	51	93	38	66	50
11月	721	452	269	-	-	14	7	66	32	52	31	53	28
12月	581	326	255	-	-	13	6	64	49	59	33	41	34

資料來源：訓練就業中心求才服務組

、求才及推介就業人數-按年齡別分 單位：人

-新登記

35~39歲		40~44歲		45~49歲		50~54歲		55~59歲		60~64歲		65歲以上		不拘	
男	女	男	女	男	女	男	女	男	女	男	女	男	女	男	女
1,679	1,347	1,114	1,012	937	789	762	669	488	373	265	172	79	28	-	-
1,745	1,533	1,142	1,082	974	867	721	674	438	389	237	142	68	35	-	-
971	890	684	741	969	1,163	873	1,013	591	593	316	217	78	39	-	-
1,095	870	886	827	786	988	790	801	545	508	249	223	78	49	-	-
73	56	66	53	77	119	71	84	55	40	26	20	5	2	-	-
109	100	97	85	70	117	97	104	61	57	32	15	6	2	-	-
112	85	97	88	75	86	75	64	67	59	30	28	12	5	-	-
94	85	91	69	67	96	69	103	41	68	23	42	15	13	-	-
97	78	74	82	66	83	75	73	41	38	21	22	6	5	-	-
100	89	56	71	66	70	63	42	38	34	16	12	6	4	-	-
62	66	63	60	49	73	59	77	36	39	20	19	4	3	-	-
127	75	97	69	90	105	84	71	53	42	24	20	9	-	-	-
125	106	92	106	86	121	85	83	47	72	17	30	5	6	-	-
71	44	66	72	72	61	54	58	54	23	19	9	5	4	-	-
77	49	50	32	42	34	36	26	38	24	19	5	5	1	-	-
48	37	37	40	26	23	22	16	14	12	2	1	-	4	-	-



表2-6. 高雄市就業服務之求職

## 二、求職推介就業人數

年月別	總計			未滿15歲		15-19歲		20-24歲		25-29歲		30-34歲	
	合計	男	女	男	女	男	女	男	女	男	女	男	女
民國103年	41,155	22,040	19,115	1	3	1,073	948	3,558	3,641	3,899	2,930	3,593	2,897
民國104年	43,511	22,862	20,649	-	-	1,346	1,281	3,555	3,438	3,501	2,621	3,549	2,957
民國105年	36,244	18,376	17,868	-	2	735	669	2,454	2,224	2,395	1,854	2,201	1,939
民國106年	39,119	19,835	19,284	2	1	580	595	2,466	2,397	2,835	2,263	2,551	2,211
1月	2,685	1,386	1,299	-	-	34	45	163	177	189	136	161	131
2月	3,880	1,915	1,965	1	-	39	67	201	242	302	252	294	245
3月	3,699	1,943	1,756	-	1	17	32	188	173	265	234	297	243
4月	3,540	1,773	1,767	-	-	27	44	215	209	292	237	214	217
5月	3,677	1,923	1,754	-	-	94	33	241	235	293	213	282	208
6月	3,695	1,884	1,811	-	-	33	45	232	266	321	223	263	207
7月	3,405	1,679	1,726	-	-	73	73	240	217	264	215	202	177
8月	3,887	1,924	1,963	-	-	106	107	275	227	248	217	215	206
9月	3,798	1,782	2,016	-	-	60	65	253	236	216	201	195	196
10月	2,806	1,471	1,335	-	-	51	37	157	150	191	118	177	154
11月	2,319	1,227	1,092	1	-	29	36	164	149	150	127	141	126
12月	1,728	928	800	-	-	17	11	137	116	104	90	110	101

資料來源：訓練就業中心求才服務組

、求才及推介就業人數-按年齡別分 單位：人

-有效

35-39歲		40-44歲		45-49歲		50-54歲		55-59歲		60-64歲		65歲以上		不拘	
男	女	男	女	男	女	男	女	男	女	男	女	男	女	男	女
3,003	2,550	2,100	2,024	1,768	1,630	1,447	1,400	975	734	487	304	136	54	-	-
3,280	3,132	2,310	2,313	1,975	1,995	1,642	1,583	1,057	906	493	355	154	68	-	-
2,252	2,291	1,728	1,908	2,207	2,717	2,094	2,269	1,457	1,386	681	509	172	100	-	-
2,850	2,631	2,242	2,301	2,026	2,652	1,980	2,167	1,404	1,366	678	562	221	138	-	-
175	174	163	137	166	203	151	163	118	85	54	41	12	7	-	-
275	260	222	227	183	258	199	222	115	134	64	49	20	9	-	-
317	259	241	210	188	211	185	178	146	147	67	56	32	12	-	-
252	214	210	183	174	233	180	198	121	138	64	74	24	20	-	-
247	228	206	234	168	221	181	207	117	113	71	46	23	16	-	-
264	256	191	209	177	227	196	192	137	130	49	42	21	14	-	-
232	231	186	193	139	240	155	215	117	107	52	48	19	10	-	-
289	250	222	246	211	299	163	212	121	131	59	58	15	10	-	-
256	264	180	251	214	307	204	236	130	170	60	75	14	15	-	-
215	198	164	181	164	178	149	178	123	91	66	39	14	11	-	-
176	165	157	124	138	159	116	99	98	74	47	25	10	8	-	-
152	132	100	106	104	116	101	67	61	46	25	9	17	6	-	-

表2-6. 高雄市就業服務之求職、求才及推介就業人數-按年齡別分  
單位：人

三、求才人數

年月別	新 登 記	有 效
民國103年	102,049	160,464
民國104年	117,326	179,031
民國105年	115,249	191,440
民國106年	118,983	200,046
1月	9,523	15,615
2月	10,561	17,190
3月	10,947	17,414
4月	10,987	17,388
5月	10,811	18,150
6月	10,713	17,387
7月	9,945	16,792
8月	10,877	18,056
9月	10,228	17,712
10月	9,670	16,717
11月	7,954	14,802
12月	6,767	12,823

資料來源：訓練就業中心求才服務組

表2-6. 高雄市就業服務之求職、求才及推介就業人數-按年齡別分  
單位：人

四、求才僱用人數

年月別	新 登 記	有 效
民國103年	38,706	85,557
民國104年	50,034	104,526
民國105年	35,618	103,718
民國106年	34,573	102,804
1月	2,662	8,353
2月	3,683	8,762
3月	3,848	9,682
4月	2,938	8,643
5月	3,571	9,285
6月	3,180	9,310
7月	2,273	8,001
8月	3,221	9,819
9月	2,945	9,291
10月	2,651	8,152
11月	1,764	7,136
12月	1,837	6,370

資料來源：訓練就業中心求才服務組

表2-6. 高雄市就業服務之求職、求才及推介就業人數-按年齡別分  
單位：人

五、求供倍數(106年)

月別	新 登 記	有 效
106年1月	1.89	1.27
2月	1.90	1.24
3月	2.03	1.27
4月	2.11	1.27
5月	1.98	1.32
6月	2.00	1.26
7月	2.01	1.25
8月	2.03	1.34
9月	1.89	1.34
10月	2.27	1.37
11月	2.27	1.32
12月	2.52	1.34

資料來源：訓練就業中心求才服務組

表2-6. 高雄市就業服務之求職、求才及推介就業人數-按年齡別分 單位：%

六、求職就業率(106年)-新登記

月別	總計	未滿 15歲	15-19歲	20-24歲	25-29歲	30-34歲	35-39歲	40-44歲	45-49歲	50-54歲	55-59歲	60-64歲	65歲 以上	不拘
106年1月	24.46%	-	20.32%	28.10%	22.18%	17.19%	19.85%	21.56%	32.61%	30.27%	29.05%	31.08%	12.50%	-
2月	30.75%	-	27.50%	37.06%	29.43%	29.18%	28.40%	27.70%	31.91%	36.48%	29.72%	29.01%	16.33%	-
3月	26.49%	33.33%	16.67%	22.43%	25.52%	28.66%	25.58%	25.95%	26.31%	27.36%	33.87%	33.14%	27.87%	-
4月	28.40%	-	11.52%	26.62%	34.02%	27.62%	28.23%	26.71%	28.01%	30.44%	27.59%	33.51%	35.44%	-
5月	26.86%	-	31.31%	27.62%	27.68%	28.41%	25.85%	24.61%	26.37%	28.79%	23.44%	25.29%	19.64%	-
6月	24.44%	-	15.76%	33.64%	29.25%	25.24%	25.13%	20.16%	23.69%	20.92%	20.40%	17.95%	18.87%	-
7月	25.11%	-	26.82%	27.51%	29.03%	24.20%	21.48%	23.25%	23.15%	27.36%	22.66%	22.29%	20.00%	-
8月	27.99%	-	32.38%	29.13%	29.87%	25.62%	28.86%	27.90%	29.46%	27.24%	24.48%	23.66%	16.07%	-
9月	28.39%	-	17.27%	28.53%	29.01%	23.57%	28.98%	31.73%	32.29%	29.32%	30.67%	24.87%	23.91%	-
10月	23.78%	-	13.33%	22.62%	24.17%	23.97%	19.04%	28.81%	27.09%	26.48%	26.64%	20.44%	25.00%	-
11月	20.59%	-	22.11%	21.35%	21.12%	20.93%	24.14%	19.76%	17.84%	16.06%	23.94%	19.51%	16.22%	-
12月	21.64%	-	27.94%	27.70%	25.48%	23.01%	23.10%	23.69%	16.23%	15.14%	14.77%	4.29%	13.33%	-

資料來源：訓練就業中心求才服務組

表2-6. 高雄市就業服務之求職、求才及推介就業人數-按年齡別分 單位：%

六、求職就業率(106年)-有效

月別	總計	未滿15歲	15-19歲	20-24歲	25-29歲	30-34歲	35-39歲	40-44歲	45-49歲	50-54歲	55-59歲	60-64歲	65歲以上	不拘
106年1月	21.89%	-	19.70%	24.89%	20.91%	17.46%	19.61%	20.08%	25.68%	25.06%	25.09%	25.40%	15.32%	-
2月	28.07%	-	27.97%	30.28%	27.83%	27.49%	27.07%	26.92%	28.94%	30.16%	26.66%	28.11%	22.14%	-
3月	26.96%	33.33%	13.96%	25.30%	26.54%	28.91%	28.64%	25.65%	25.71%	26.83%	30.52%	30.00%	30.34%	-
4月	25.85%	-	19.56%	30.05%	27.92%	24.21%	24.28%	22.64%	25.41%	26.45%	26.73%	32.17%	27.67%	-
5月	26.69%	-	28.86%	29.60%	28.08%	27.31%	25.35%	25.30%	24.45%	27.34%	24.21%	28.33%	26.53%	-
6月	26.69%	-	13.59%	31.13%	30.19%	26.97%	27.23%	23.63%	25.08%	27.79%	27.50%	22.58%	25.36%	-
7月	25.42%	-	19.84%	26.32%	28.84%	24.44%	26.06%	23.53%	24.48%	27.82%	24.83%	23.47%	25.00%	-
8月	28.91%	-	29.92%	31.65%	29.98%	27.00%	29.94%	28.64%	30.61%	26.77%	26.11%	25.77%	21.37%	-
9月	28.67%	-	20.36%	31.71%	28.72%	25.05%	28.37%	27.77%	31.59%	30.14%	30.40%	28.42%	23.97%	-
10月	23.03%	-	15.04%	21.98%	22.52%	22.14%	23.75%	24.35%	23.11%	25.10%	24.57%	25.42%	22.52%	-
11月	20.70%	100.00%	15.05%	23.60%	21.57%	19.84%	20.74%	21.42%	21.08%	17.87%	21.61%	20.00%	19.78%	-
12月	18.06%	-	10.77%	22.41%	16.84%	18.40%	20.26%	18.23%	18.12%	15.83%	15.44%	11.49%	27.38%	-

資料來源：訓練就業中心求才服務組

表2-6. 高雄市就業服務之求職、求才及推介就業人數-按年齡別分

單位：%

七、求才利用率(106年)

月別	新 登 記	有 效
106年1月	27.95%	53.49%
2月	34.87%	50.97%
3月	35.15%	55.60%
4月	26.74%	49.71%
5月	33.03%	51.16%
6月	29.68%	53.55%
7月	22.86%	47.65%
8月	29.61%	54.38%
9月	28.79%	52.46%
10月	27.41%	48.76%
11月	22.18%	48.21%
12月	27.15%	49.68%

資料來源：訓練就業中心求才服務組



表2-7. 高雄市就業服務之求職

## 一、求職人數

年月別	總計			現役軍人		民意代表、行政主管、企業主管及經理人員		專業人員		技術員及助理專業人員	
	合計	男	女	男	女	男	女	男	女	男	女
民國103年	67,826	34,513	33,313	-	-	866	226	3,190	2,184	5,439	5,597
民國104年	68,772	34,491	34,281	-	-	883	274	3,562	2,235	5,933	5,938
民國105年	56,642	27,542	29,100	-	-	733	218	2,879	1,916	4,527	4,679
民國106年	58,157	28,856	29,301	-	-	728	254	3,004	2,321	3,251	1,678
1月	5,040	2,477	2,563	-	-	3	-	16	6	21	25
2月	5,545	2,775	2,770	-	-	73	26	305	212	337	168
3月	5,390	2,662	2,728	-	-	66	29	295	206	295	176
4月	5,212	2,618	2,594	-	-	56	29	290	211	325	152
5月	5,447	2,659	2,788	-	-	76	35	340	240	362	173
6月	5,348	2,658	2,690	-	-	81	26	345	232	338	193
7月	4,951	2,301	2,650	-	-	66	26	266	224	260	155
8月	5,356	2,624	2,732	-	-	80	19	285	281	301	166
9月	5,413	2,615	2,798	-	-	75	22	293	263	314	177
10月	4,268	2,267	2,001	-	-	65	17	222	150	310	123
11月	3,502	1,839	1,663	-	-	46	11	217	169	210	99
12月	2,685	1,361	1,324	-	-	41	14	130	127	178	71

資料來源：訓練就業中心求才服務組

、求才及推介就業人數-按職業別分

單位：人

-新登記

事務工作人員		服務工作人員		農、林、 漁、牧工作 人員		技術工及有關 工作人員		機械設備操作工 及組裝工		非技術工及體力工	
男	女	男	女	男	女	男	女	男	女	男	女
2,372	6,751	4,228	5,588	298	91	2,308	498	4,991	1,765	10,821	10,610
2,486	7,448	4,310	5,913	248	82	2,200	550	4,914	1,628	9,955	10,213
1,993	6,278	3,578	5,287	244	117	1,923	536	3,885	1,384	7,780	8,685
2,411	7,594	3,558	4,626	168	66	2,134	645	3,984	2,063	9,618	10,054
7	27	32	38	-	-	11	6	13	4	2,374	2,457
299	831	313	419	15	3	189	63	441	209	803	839
240	759	357	495	21	7	217	51	395	220	776	785
233	689	329	474	12	3	201	64	449	235	723	737
227	747	317	471	21	9	200	64	369	220	747	829
226	770	373	452	18	10	223	66	374	211	680	730
172	668	311	464	14	10	202	59	323	172	687	872
240	726	380	487	7	10	210	58	403	219	718	766
288	837	346	454	22	6	228	63	385	220	664	756
201	626	300	341	16	3	170	58	348	148	635	535
160	501	284	293	13	1	162	54	277	110	470	425
118	413	216	238	9	4	121	39	207	95	341	323

表2-7. 高雄市就業服務之求職

## 一、求職人數

年月別	總計			現役軍人		民意代表、行政主管、 企業主管及經理人員		專業人員		技術員及助理專業人員	
	合計	男	女	男	女	男	女	男	女	男	女
民國103年	154,530	75,716	78,814	-	-	2,828	682	7,960	5,483	13,350	15,068
民國104年	159,370	76,852	82,518	-	-	2,951	844	8,572	5,957	14,213	15,907
民國105年	143,598	68,246	75,352	-	-	2,612	807	8,356	5,844	12,255	13,644
民國106年	154,165	73,463	80,702	-	-	2,610	915	9,215	7,252	9,631	5,364
1月	12,265	5,735	6,530	-	-	56	17	230	151	363	405
2月	13,825	6,605	7,220	-	-	245	92	871	642	961	445
3月	13,718	6,581	7,137	-	-	251	88	898	639	877	449
4月	13,694	6,533	7,161	-	-	237	85	846	630	884	459
5月	13,778	6,589	7,189	-	-	231	87	909	664	928	470
6月	13,843	6,605	7,238	-	-	245	94	947	676	943	523
7月	13,395	6,215	7,180	-	-	239	87	860	661	854	481
8月	13,445	6,274	7,171	-	-	254	82	806	723	820	479
9月	13,246	6,148	7,098	-	-	248	82	803	727	800	475
10月	12,184	5,938	6,246	-	-	224	76	739	626	813	444
11月	11,204	5,534	5,670	-	-	193	65	709	597	725	393
12月	9,568	4,706	4,862	-	-	187	60	597	516	663	341

資料來源：訓練就業中心求才服務組

、求才及推介就業人數-按職業別分 單位：人

-有效

事務工作人員		服務工作人員		農、林、漁、牧工作人員		技術工及有關工作人員		機械設備操作工及組裝工		非技術工及體力工	
男	女	男	女	男	女	男	女	男	女	男	女
5,445	17,703	9,134	13,239	829	215	4,943	1,126	10,582	3,827	20,645	21,471
5,628	19,373	9,454	14,288	659	175	4,804	1,195	10,476	3,487	20,095	21,292
5,074	18,125	8,474	13,217	640	264	4,554	1,310	9,276	3,103	17,005	19,038
6,652	23,952	8,839	13,657	498	177	5,395	1,705	9,834	4,928	20,789	22,752
179	577	284	432	15	6	126	52	220	74	4,262	4,816
691	2,412	739	1,206	41	13	464	162	922	434	1,671	1,814
646	2,325	773	1,239	39	13	478	133	915	453	1,704	1,798
647	2,267	774	1,276	34	11	487	147	967	522	1,657	1,764
614	2,175	775	1,277	50	18	495	151	932	533	1,655	1,814
600	2,180	844	1,314	49	23	510	171	915	501	1,552	1,756
528	2,121	797	1,311	53	26	513	164	849	443	1,522	1,886
554	2,153	839	1,305	39	25	526	159	915	462	1,521	1,783
640	2,211	803	1,257	46	16	502	153	868	480	1,438	1,697
569	2,008	777	1,124	45	10	463	149	854	400	1,454	1,409
548	1,884	759	1,021	47	7	447	138	807	340	1,299	1,225
436	1,639	675	895	40	9	384	126	670	286	1,054	990

表2-7. 高雄市就業服務之求職、求才及推介就業人數-按職業別分 單位：人

二、求才人數-新登記

年月別	總計	現役軍人	民意代表、行政主管、企業主管及經理人員	專業人員	技術員及助理專業人員	事務工作人員	服務工作人員及售貨員	農、林、漁、牧工作人員	技術工及有關工作人員	機械設備操作工及組裝工	非技術工及體力工
民國103年	102,049	-	1,083	5,480	19,379	4,362	22,037	337	5,363	12,635	31,373
民國104年	117,326	-	1,265	7,963	20,504	6,213	29,587	548	7,407	11,450	32,389
民國105年	115,249	-	1,076	6,982	20,564	5,346	30,755	699	9,345	12,712	27,770
民國106年	118,983	-	732	7,300	15,031	8,408	25,461	363	10,417	16,503	34,768
1月	9,523	-	-	60	293	81	198	5	80	167	8,639
2月	10,561	-	67	674	1,476	775	2,601	32	924	1,460	2,552
3月	10,947	-	78	896	1,572	793	2,507	52	984	1,601	2,464
4月	10,987	-	53	860	1,756	909	2,514	41	1,009	1,637	2,208
5月	10,811	-	56	1,064	2,091	719	2,236	40	914	1,503	2,188
6月	10,713	-	34	661	1,430	611	2,499	27	1,187	1,563	2,701
7月	9,945	-	96	714	1,135	759	2,262	28	1,004	1,457	2,490
8月	10,877	-	61	587	1,168	1,011	2,694	35	885	1,948	2,488
9月	10,228	-	98	479	1,364	1,109	2,228	27	1,089	1,653	2,181
10月	9,670	-	60	579	1,069	602	2,176	38	937	1,488	2,721
11月	7,954	-	72	384	937	655	1,992	25	745	1,216	1,928
12月	6,767	-	57	342	740	384	1,554	13	659	810	2,208

資料來源：訓練就業中心求才服務組

表2-7. 高雄市就業服務之求職、求才及推介就業人數-按職業別分 單位：人

二、求才人數-有效

年月別	總計	現役軍人	民意代表、 行政主管、 企業主管及 經理人員	專業人員	技術員及助 理專業人員	事務工作人 員	服務工作人 員及售貨員	農、林、 漁、牧工 作人員	技術工及有 關工作人員	機械設備操 作工及組裝 工	非技術工及 體力工
民國103年	160,464	-	1,636	9,035	30,630	6,460	35,189	600	8,769	19,137	49,008
民國104年	179,031	-	2,034	12,147	31,130	8,902	46,356	940	11,321	17,194	49,007
民國105年	191,440	-	1,839	12,130	34,400	8,660	51,731	1,208	15,940	20,058	45,474
民國106年	200,046	-	1,300	12,931	26,001	14,028	44,204	727	18,544	27,729	54,582
1月	15,615	-	10	290	978	209	1,220	27	279	694	11,908
2月	17,190	-	128	1,156	2,359	1,203	4,439	50	1,670	2,304	3,881
3月	17,414	-	109	1,330	2,556	1,251	4,097	102	1,683	2,401	3,885
4月	17,388	-	116	1,423	2,571	1,336	3,938	84	1,678	2,603	3,639
5月	18,150	-	101	1,733	3,284	1,330	3,924	79	1,613	2,517	3,569
6月	17,387	-	83	1,361	2,724	1,084	3,861	65	1,772	2,441	3,996
7月	16,792	-	122	1,154	1,942	1,176	3,843	54	1,912	2,387	4,202
8月	18,056	-	116	1,122	2,076	1,539	4,360	63	1,691	3,007	4,082
9月	17,712	-	147	925	2,142	1,747	4,111	55	1,782	2,878	3,925
10月	16,717	-	151	919	2,073	1,229	3,778	62	1,773	2,605	4,127
11月	14,802	-	114	846	1,762	1,034	3,490	55	1,469	2,199	3,833
12月	12,823	-	103	672	1,534	890	3,143	31	1,222	1,693	3,535

資料來源：訓練就業中心求才服務組

表2-7. 高雄市就業服務之求職

## 三、求職推介就業人數

年月別	總計			現役軍人		民意代表、行政 主管、企業主管 及經理人員		專業人員		技術員及助理專業 人員	
	合計	男	女	男	女	男	女	男	女	男	女
民國103年	24,262	13,026	10,786	-	-	205	60	1,049	682	1,856	1,606
民國104年	22,709	12,276	10,433	-	-	225	68	1,162	575	2,058	1,632
民國105年	15,925	8,215	7,710	-	-	176	35	619	304	1,205	1,057
民國106年	15,212	8,133	7,079	-	-	130	51	706	382	803	396
1月	1,233	637	596	-	-	-	-	-	-	-	3
2月	1,705	897	808	-	-	18	8	76	34	91	55
3月	1,428	776	652	-	-	6	8	77	32	76	49
4月	1,480	730	750	-	-	10	9	54	42	84	37
5月	1,463	772	691	-	-	16	4	91	47	95	40
6月	1,307	696	611	-	-	16	7	84	53	90	55
7月	1,243	634	609	-	-	7	6	78	38	57	29
8月	1,499	868	631	-	-	15	1	75	41	104	37
9月	1,537	752	785	-	-	21	4	69	47	76	40
10月	1,015	593	422	-	-	13	3	42	13	66	24
11月	721	452	269	-	-	2	1	41	20	33	13
12月	581	326	255	-	-	6	-	19	15	31	14

資料來源：訓練就業中心求才服務組

、求才及推介就業人數-按職業別分 單位：人

-新登記

事務工作人員		服務工作人員		農、林、 漁、牧工 作人員		技術工及有關 工作人員		機械設備操作工及 組裝工		非技術工及體力工	
男	女	男	女	男	女	男	女	男	女	男	女
796	1,915	1,568	1,721	79	28	890	159	2,204	681	4,379	3,934
861	2,015	1,504	1,711	69	33	768	167	1,911	577	3,718	3,655
512	1,327	1,035	1,433	50	31	585	151	1,352	482	2,681	2,890
627	1,572	1,072	1,068	31	17	628	158	1,243	630	2,893	2,805
1	4	4	2	-	-	4	-	2	-	626	587
87	200	111	104	5	1	70	27	146	73	293	306
57	169	114	131	7	1	58	12	140	64	241	186
54	178	92	128	1	-	71	18	141	66	223	272
66	186	85	94	5	1	55	15	109	75	250	229
54	142	102	86	1	-	56	14	90	53	203	201
45	124	106	122	2	3	46	12	88	52	205	223
58	117	131	123	2	5	83	9	159	66	241	232
94	224	103	118	4	5	64	19	116	79	205	249
47	102	90	66	2	-	50	12	107	49	176	153
35	68	73	40	2	-	43	13	83	25	140	89
29	58	61	54	-	1	28	7	62	28	90	78



表2-7. 高雄市就業服務之求職

## 三、求職推介就業人數

年月別	總計			現役軍人		民意代表、行政 主管、企業主管 及經理人員		專業人員		技術員及助理專業 人員	
	合計	男	女	男	女	男	女	男	女	男	女
民國103年	41,155	22,040	19,115	-	-	489	120	1,961	1,255	3,352	3,162
民國104年	43,511	22,862	20,649	-	-	528	150	2,241	1,239	3,840	3,502
民國105年	36,244	18,376	17,868	-	-	476	124	1,786	996	2,930	2,817
民國106年	39,119	19,835	19,284	-	-	500	165	2,076	1,345	2,238	1,112
1月	2,685	1,386	1,299	-	-	1	-	16	3	20	27
2月	3,880	1,915	1,965	-	-	41	23	188	131	249	131
3月	3,699	1,943	1,756	-	-	44	21	225	143	230	97
4月	3,540	1,773	1,767	-	-	60	23	177	114	216	95
5月	3,677	1,923	1,754	-	-	49	12	239	129	229	88
6月	3,695	1,884	1,811	-	-	50	23	245	142	258	132
7月	3,405	1,679	1,726	-	-	30	14	217	124	206	110
8月	3,887	1,924	1,963	-	-	56	12	191	163	240	121
9月	3,798	1,782	2,016	-	-	64	14	200	151	201	111
10月	2,806	1,471	1,335	-	-	54	10	149	91	174	90
11月	2,319	1,227	1,092	-	-	24	10	134	86	123	58
12月	1,728	928	800	-	-	27	3	95	68	92	52

資料來源：訓練就業中心求才服務組

、求才及推介就業人數-按職業別分 單位：人

-有效

事務工作人員		服務工作人員		農、林、漁、牧 工作人員		技術工及有關工作 人員		機械設備操作工及 組裝工		非技術工及體力工	
男	女	男	女	男	女	男	女	男	女	男	女
1,432	3,735	2,673	3,094	165	46	1,529	285	3,574	1,144	6,865	6,274
1,616	4,326	2,874	3,402	171	59	1,498	319	3,444	1,101	6,650	6,551
1,194	3,506	2,281	3,132	150	78	1,311	342	2,960	978	5,288	5,895
1,582	5,057	2,375	3,000	106	50	1,507	430	2,990	1,534	6,461	6,591
16	20	22	27	2	1	18	3	32	9	1,259	1,209
179	555	216	293	14	5	153	60	331	154	544	613
169	500	233	298	14	4	138	31	317	147	573	515
143	497	217	289	1	2	143	37	286	140	530	570
174	535	197	251	14	2	144	30	309	174	568	533
151	496	245	289	8	5	148	42	276	164	503	518
130	452	239	322	14	8	130	41	238	145	475	510
131	489	271	350	8	13	176	41	315	163	536	611
196	586	235	314	10	7	141	49	273	178	462	606
112	364	193	237	8	2	126	41	242	119	413	381
107	329	182	178	5	-	102	29	202	84	348	318
74	234	125	152	8	1	88	26	169	57	250	207

表2-7. 高雄市就業服務之求職、求才及推介就業人數-按職業別分

單位：人

## 四、求才僱用人數-新登記

年月別	總計	現役軍人	民意代表、行政主管、企業主管及經理人員	專業人員	技術員及助理專業人員	事務工作人員	服務工作人員及售貨員	農、林、漁、牧工作人員	技術工及有關工作人員	機械設備操作工及組裝工	非技術工及體力工
民國103年	38,706	-	472	1,813	7,415	2,069	7,647	72	1,716	4,985	12,517
民國104年	50,034	-	444	3,419	8,939	3,385	12,097	129	2,925	4,533	14,163
民國105年	35,618	-	286	1,783	5,903	1,966	8,909	193	2,619	4,311	9,648
民國106年	34,573	-	165	1,896	4,229	2,902	7,228	43	2,432	4,812	10,866
1月	2,662	-	-	1	30	2	5	1	25	32	2,566
2月	3,683	-	27	223	492	314	947	2	230	507	941
3月	3,848	-	15	223	648	367	841	9	281	514	950
4月	2,938	-	8	183	410	261	693	2	255	391	735
5月	3,571	-	4	348	697	220	755	2	316	479	750
6月	3,180	-	9	212	515	171	713	1	197	469	893
7月	2,273	-	33	154	234	216	500	-	180	327	629
8月	3,221	-	14	158	344	366	754	7	185	665	728
9月	2,945	-	8	143	337	449	561	3	249	457	738
10月	2,651	-	16	119	237	220	632	8	209	433	777
11月	1,764	-	22	56	125	156	373	7	167	270	588
12月	1,837	-	9	76	160	160	454	1	138	268	571

資料來源：訓練就業中心求才服務組

表2-7. 高雄市就業服務之求職、求才及推介就業人數-按職業別分

單位：人

## 四、求才僱用人數-有效

年月別	總計	現役軍人	民意代表、行政主管、企業主管及經理人員	專業人員	技術員及助理專業人員	事務工作人員	服務工作人員及售貨員	農、林、漁、牧工作人員	技術工及有關工作人員	機械設備操作工及組裝工	非技術工及體力工
民國103年	85,557	-	916	4,402	16,179	3,739	18,473	281	4,258	10,601	26,708
民國104年	104,526	-	1,138	6,899	18,077	5,724	26,222	483	6,119	10,906	28,958
民國105年	103,718	-	912	6,205	17,763	4,839	27,609	656	8,249	12,123	25,362
民國106年	102,804	-	559	6,182	12,678	7,401	22,331	389	8,720	14,947	29,597
1月	8,353	-	6	91	329	95	422	20	112	281	6,997
2月	8,762	-	46	486	1,155	585	2,163	27	603	1,317	2,380
3月	9,682	-	71	639	1,503	768	2,381	55	909	1,300	2,056
4月	8,643	-	34	499	1,156	707	1,908	37	862	1,446	1,994
5月	9,285	-	63	947	1,361	595	2,004	38	800	1,432	2,045
6月	9,310	-	34	760	1,659	567	2,054	41	754	1,458	1,983
7月	8,001	-	81	530	902	633	1,890	15	739	1,115	2,096
8月	9,819	-	43	553	1,163	816	2,291	51	1,028	1,747	2,127
9月	9,291	-	40	575	1,030	938	2,126	22	801	1,477	2,282
10月	8,152	-	47	449	901	733	1,844	22	703	1,385	2,068
11月	7,136	-	61	327	793	559	1,632	26	815	1,065	1,858
12月	6,370	-	33	326	726	405	1,616	35	594	924	1,711

資料來源：訓練就業中心求才服務組

表2-7. 高雄市就業服務之求職、求才及推介就業人數-按職業別分 單位：人

五、求供倍數(106年)-新登記

月別	總計	現役軍人	民意代表、行政主管、企業主管及經理人員	專業人員	技術員及助理專業人員	事務工作人員	服務工作人員及售貨員	農、林、漁、牧工作人員	技術工及有關工作人員	機械設備操作工及組裝工	非技術工及體力工
106年1月	1.89	-	-	2.73	6.37	2.38	2.83	-	4.71	9.82	1.79
2月	1.90	-	0.68	1.30	2.92	0.69	3.55	1.78	3.67	2.25	1.55
3月	2.03	-	0.82	1.79	3.34	0.79	2.94	1.86	3.67	2.60	1.58
4月	2.11	-	0.62	1.72	3.68	0.99	3.13	2.73	3.81	2.39	1.51
5月	1.98	-	0.50	1.83	3.91	0.74	2.84	1.33	3.46	2.55	1.39
6月	2.00	-	0.32	1.15	2.69	0.61	3.03	0.96	4.11	2.67	1.92
7月	2.01	-	1.04	1.46	2.73	0.90	2.92	1.17	3.85	2.94	1.60
8月	2.03	-	0.62	1.04	2.50	1.05	3.11	2.06	3.30	3.13	1.68
9月	1.89	-	1.01	0.86	2.78	0.99	2.79	0.96	3.74	2.73	1.54
10月	2.27	-	0.73	1.56	2.47	0.73	3.39	2.00	4.11	3.00	2.33
11月	2.27	-	1.26	0.99	3.03	0.99	3.45	1.79	3.45	3.14	2.15
12月	2.52	-	1.04	1.33	2.97	0.72	3.42	1.00	4.12	2.68	3.33

資料來源：訓練就業中心求才服務組

表2-7. 高雄市就業服務之求職、求才及推介就業人數-按職業別分 單位：人

五、求供倍數(106年)-有效

月別	總計	現役軍人	民意代表、行政主管、企業主管及經理人員	專業人員	技術員及助理專業人員	事務工作人員	服務工作人員及售貨員	農、林、漁、牧工作人員	技術工及有關工作人員	機械設備操作工及組裝工	非技術工及體力工
106年1月	1.27	-	0.14	0.76	1.27	0.28	1.70	1.29	1.57	2.36	1.31
2月	1.24	-	0.38	0.76	1.68	0.39	2.28	0.93	2.67	1.70	1.11
3月	1.27	-	0.32	0.87	1.93	0.42	2.04	1.96	2.75	1.76	1.11
4月	1.27	-	0.36	0.96	1.91	0.46	1.92	1.87	2.65	1.75	1.06
5月	1.32	-	0.32	1.10	2.35	0.48	1.91	1.61	2.50	1.72	1.03
6月	1.26	-	0.24	0.84	1.86	0.39	1.79	0.90	2.60	1.72	1.21
7月	1.25	-	0.37	0.76	1.45	0.44	1.82	0.68	2.82	1.85	1.23
8月	1.34	-	0.35	0.73	1.60	0.57	2.03	0.98	2.47	2.18	1.24
9月	1.34	-	0.45	0.60	1.68	0.61	2.00	0.89	2.72	2.14	1.25
10月	1.37	-	0.50	0.67	1.65	0.48	1.99	1.13	2.90	2.08	1.44
11月	1.32	-	0.44	0.65	1.58	0.43	1.96	1.02	2.51	1.92	1.52
12月	1.34	-	0.42	0.60	1.53	0.43	2.00	0.63	2.40	1.77	1.73

資料來源：訓練就業中心求才服務組

表2-7. 高雄市就業服務之求職、求才及推介就業人數-按職業別分 單位：%

六、求職就業率(106年)-新登記

月別	總計	現役軍人	民意代表、行政主管、企業主管及經理人員	專業人員	技術員及助理專業人員	事務工作人員	服務工作人員及售貨員	農、林、漁、牧工作人員	技術工及有關工作人員	機械設備操作工及組裝工	非技術工及體力工
106年1月	24.46%	-	-	-	6.52%	14.71%	8.57%	-	23.53%	11.76%	25.11%
2月	30.75%	-	26.26%	21.28%	28.91%	25.40%	29.37%	33.33%	38.49%	33.69%	36.48%
3月	26.49%	-	14.74%	21.76%	26.54%	22.62%	28.76%	28.57%	26.12%	33.17%	27.35%
4月	28.40%	-	22.35%	19.16%	25.37%	25.16%	27.40%	6.67%	33.58%	30.26%	33.90%
5月	26.86%	-	18.02%	23.79%	25.23%	25.87%	22.72%	20.00%	26.52%	31.24%	30.39%
6月	24.44%	-	21.50%	23.74%	27.31%	19.68%	22.79%	3.57%	24.22%	24.44%	28.65%
7月	25.11%	-	14.13%	23.67%	20.72%	20.12%	29.42%	20.83%	22.22%	28.28%	27.45%
8月	27.99%	-	16.16%	20.49%	30.19%	18.12%	29.30%	41.18%	34.33%	36.17%	31.87%
9月	28.39%	-	25.77%	20.86%	23.63%	28.27%	27.63%	32.14%	28.52%	32.23%	31.97%
10月	23.78%	-	19.51%	14.78%	20.79%	18.02%	24.34%	10.53%	27.19%	31.45%	28.12%
11月	20.59%	-	5.26%	15.80%	14.89%	15.58%	19.58%	14.29%	25.93%	27.91%	25.59%
12月	21.64%	-	10.91%	13.23%	18.07%	16.38%	25.33%	7.69%	21.88%	29.80%	25.30%

資料來源：訓練就業中心求才服務組

表2-7. 高雄市就業服務之求職、求才及推介就業人數-按職業別分 單位：%

六、求職就業率(106年)-有效

月別	總計	現役軍人	民意代表、行政主管、企業主管及經理人員	專業人員	技術員及助理專業人員	事務工作人員	服務工作人員及售貨員	農、林、漁、牧工作人員	技術工及有關工作人員	機械設備操作工及組裝工	非技術工及體力工
106年1月	21.89%	-	1.37%	4.99%	6.12%	4.76%	6.84%	14.29%	11.80%	13.95%	27.19%
2月	28.07%	-	18.99%	21.08%	27.03%	23.65%	26.17%	35.19%	34.03%	35.77%	33.20%
3月	26.96%	-	19.17%	23.94%	24.66%	22.52%	26.39%	34.62%	27.66%	33.92%	31.07%
4月	25.85%	-	25.78%	19.72%	23.16%	21.96%	24.68%	6.67%	28.39%	28.61%	32.15%
5月	26.69%	-	19.18%	23.39%	22.68%	25.42%	21.83%	23.53%	26.93%	32.97%	31.74%
6月	26.69%	-	21.53%	23.84%	26.60%	23.27%	24.75%	18.06%	27.90%	31.07%	30.86%
7月	25.42%	-	13.50%	22.42%	23.67%	21.97%	26.61%	27.85%	25.26%	29.64%	28.90%
8月	28.91%	-	20.24%	23.15%	27.79%	22.90%	28.96%	32.81%	31.68%	34.71%	34.72%
9月	28.67%	-	23.64%	22.94%	24.47%	27.43%	26.65%	27.42%	29.01%	33.46%	34.07%
10月	23.03%	-	21.33%	17.58%	21.00%	18.47%	22.62%	18.18%	27.29%	28.79%	27.73%
11月	20.70%	-	13.18%	16.85%	16.19%	17.93%	20.22%	9.26%	22.39%	24.93%	26.39%
12月	18.06%	-	12.15%	14.65%	14.34%	14.84%	17.64%	18.37%	22.35%	23.64%	22.36%

資料來源：訓練就業中心求才服務組



表2-7. 高雄市就業服務之求職、求才及推介就業人數-按職業別分 單位：%

七、求才利用率(106年)-新登記

月別	總計	現役軍人	民意代表、行政主管、企業主管及經理人員	專業人員	技術員及助理專業人員	事務工作人員	服務工作人員及售貨員	農、林、漁、牧工作人員	技術工及有關工作人員	機械設備操作工及組裝工	非技術工及體力工
106年1月	27.95%	-	-	1.67%	10.24%	2.47%	2.53%	20.00%	31.25%	19.16%	29.70%
2月	34.87%	-	40.30%	33.09%	33.33%	40.52%	36.41%	6.25%	24.89%	34.73%	36.87%
3月	35.15%	-	19.23%	24.89%	41.22%	46.28%	33.55%	17.31%	28.56%	32.10%	38.56%
4月	26.74%	-	15.09%	21.28%	23.35%	28.71%	27.57%	4.88%	25.27%	23.89%	33.29%
5月	33.03%	-	7.14%	32.71%	33.33%	30.60%	33.77%	5.00%	34.57%	31.87%	34.28%
6月	29.68%	-	26.47%	32.07%	36.01%	27.99%	28.53%	3.70%	16.60%	30.01%	33.06%
7月	22.86%	-	34.38%	21.57%	20.62%	28.46%	22.10%	-	17.93%	22.44%	25.26%
8月	29.61%	-	22.95%	26.92%	29.45%	36.20%	27.99%	20.00%	20.90%	34.14%	29.26%
9月	28.79%	-	8.16%	29.85%	24.71%	40.49%	25.18%	11.11%	22.87%	27.65%	33.84%
10月	27.41%	-	26.67%	20.55%	22.17%	36.54%	29.04%	21.05%	22.31%	29.10%	28.56%
11月	22.18%	-	30.56%	14.58%	13.34%	23.82%	18.72%	28.00%	22.42%	22.20%	30.50%
12月	27.15%	-	15.79%	22.22%	21.62%	41.67%	29.21%	7.69%	20.94%	33.09%	25.86%

資料來源：訓練就業中心求才服務組

表2-7. 高雄市就業服務之求職、求才及推介就業人數-按職業別分 單位：%

七、求才利用率(106年)-有效

月別	總計	現役軍人	民意代表、行政主管、企業主管及經理人員	專業人員	技術員及助理專業人員	事務工作人員	服務工作人員及售貨員	農、林、漁、牧工作人員	技術工及有關工作人員	機械設備操作工及組裝工	非技術工及體力工
106年1月	53.49%	-	60.00%	31.38%	33.64%	45.45%	34.59%	74.07%	40.14%	40.49%	58.76%
2月	50.97%	-	35.94%	42.04%	48.96%	48.63%	48.73%	54.00%	36.11%	57.16%	61.32%
3月	55.60%	-	65.14%	48.05%	58.80%	61.39%	58.12%	53.92%	54.01%	54.14%	52.92%
4月	49.71%	-	29.31%	35.07%	44.96%	52.92%	48.45%	44.05%	51.37%	55.55%	54.80%
5月	51.16%	-	62.38%	54.65%	41.44%	44.74%	51.07%	48.10%	49.60%	56.89%	57.30%
6月	53.55%	-	40.96%	55.84%	60.90%	52.31%	53.20%	63.08%	42.55%	59.73%	49.62%
7月	47.65%	-	66.39%	45.93%	46.45%	53.83%	49.18%	27.78%	38.65%	46.71%	49.88%
8月	54.38%	-	37.07%	49.29%	56.02%	53.02%	52.55%	80.95%	60.79%	58.10%	52.11%
9月	52.46%	-	27.21%	62.16%	48.09%	53.69%	51.71%	40.00%	44.95%	51.32%	58.14%
10月	48.76%	-	31.13%	48.86%	43.46%	59.64%	48.81%	35.48%	39.65%	53.17%	50.11%
11月	48.21%	-	53.51%	38.65%	45.01%	54.06%	46.76%	47.27%	55.48%	48.43%	48.47%
12月	49.68%	-	32.04%	48.51%	47.33%	45.51%	51.42%	112.90%	48.61%	54.58%	48.40%

資料來源：訓練就業中心求才服務組

表2-8. 高雄市有效求職者

中華民國

原因及月別	總計	現役軍人	民意代表、 行政主管、 企業主管及 經理人員	專業人員
1. 按原因別	13,063	-	101	719
(1)與求職者就業意願不合	4,334	-	25	227
(2)求職者本身條件不合	5,555	-	49	371
(3)求才廠商已另行補實人數	2,372	-	21	105
(4)已另自行覓妥職業者	613	-	4	11
(5)其他	189	-	2	5
2. 按月別	13,063	-	101	719
1月	872	-	2	13
2月	1,236	-	11	77
3月	1,353	-	11	91
4月	1,082	-	11	62
5月	1,145	-	14	95
6月	1,069	-	5	57
7月	1,021	-	10	41
8月	1,221	-	8	55
9月	1,132	-	5	52
10月	985	-	9	70
11月	1,006	-	11	56
12月	941	-	4	50

資料來源：訓練就業中心求才服務組

未能推介就業之原因按職業別分

單位：人；%

106年

技術員及 助理專業 人員	事務工 作人員	服務工作 人員及售 貨員	農、林、 漁、牧工 作人員	技術工及 有關工作 人員	機械設備 操作工及 組裝工	非技術工及 體力工
1,185	2,283	2,356	58	784	1,642	3,935
366	639	942	8	213	526	1,388
565	1,039	854	35	412	704	1,526
202	518	449	9	81	266	721
36	77	79	5	66	109	226
16	10	32	1	12	37	74
1,185	2,283	2,356	58	784	1,642	3,935
28	17	44	-	5	10	753
154	249	212	6	64	150	313
109	266	284	10	76	173	333
85	172	231	4	60	175	282
92	216	207	6	63	136	316
110	179	231	2	77	143	265
98	199	193	4	68	126	282
104	220	202	5	86	177	364
101	199	211	12	69	194	289
111	180	165	3	61	127	259
94	198	171	3	77	127	269
99	188	205	3	78	104	210

表2-9. 高雄市雇主提供有效

中華民國

原因及月別	總計	現役軍人	民意代表、行政主管、企業主管及經理人員	專業人員
1. 按原因別	10,572	-	96	706
(1)求職者無法聯繫人數	17	-	-	-
(2)雇主提供條件不合	2,619	-	16	164
(3)求職者本身條件不合	5,477	-	59	427
(4)已另行補實人數	2,176	-	20	108
(5)其他	283	-	1	7
2. 按月別	10,572	-	96	706
1月	718	-	2	12
2月	957	-	11	79
3月	1,121	-	10	101
4月	848	-	10	56
5月	958	-	10	102
6月	866	-	6	55
7月	948	-	11	70
8月	949	-	7	49
9月	877	-	5	41
10月	725	-	8	56
11月	809	-	9	43
12月	796	-	7	42

求才機會未能補實之原因按職業分

單位：人

106年

技術員及助理專業人員	事務工作人員	服務工作人員及售貨員	農、林、漁、牧工作人員	技術工及有關工作人員	機械設備操作工及組裝工	非技術工及體力工
1,080	1,963	1,947	38	648	1,248	2,846
1	2	2	-	2	-	10
231	391	652	7	137	274	747
638	1,025	823	25	407	697	1,376
188	508	438	4	71	235	604
22	37	32	2	31	42	109
1,080	1,963	1,947	38	648	1,248	2,846
27	17	31	-	2	6	621
137	200	190	2	52	93	193
135	250	213	5	56	123	228
92	138	198	5	51	127	171
89	185	178	5	71	122	196
97	144	185	1	55	107	216
89	203	150	1	60	139	225
91	189	184	4	73	98	254
87	163	173	8	54	157	189
83	153	114	1	43	85	182
73	153	139	4	69	120	199
80	168	192	2	62	71	172

表2-10. 高雄市就業保險失業

中華民國

職業及月別	總計	國小以下	國中	高中
1. 按職業別	5,776	45	254	229
(1)民意代表、行政主管、企業 主管及經理人員	163	-	2	4
(2)專業人員	599	-	3	2
(3)技術員及助理專業人員	573	-	11	15
(4)事務工作人員	973	2	7	26
(5)服務工作人員及售貨員	468	2	39	25
(6)農、林、漁、牧工作人員	14	2	3	-
(7)技術工及有關工作人員	129	4	22	5
(8)機械設備操作工及組裝工	247	3	24	21
(9)非技術工及體力工	2,610	32	143	131
2. 按月別	5,776	45	254	229
1月	598	3	33	26
2月	619	4	26	30
3月	642	4	26	22
4月	304	7	11	13
5月	474	1	20	22
6月	411	4	13	20
7月	361	5	17	9
8月	547	8	20	26
9月	484	1	23	20
10月	418	4	29	16
11月	488	2	19	16
12月	430	2	17	9

資料來源：訓練就業中心求才服務組

79

給付初次認定人數按教育程度別分

單位：人

106年

高職	專科	大學	碩士	博士	其他
1,546	976	2,398	312	11	5
13	31	85	28	-	-
39	91	364	94	5	1
110	122	276	38	1	-
196	196	501	45	-	-
200	74	124	4	-	-
5	1	2	1	-	-
43	21	29	5	-	-
129	35	32	2	-	1
811	405	985	95	5	3
1,546	976	2,398	312	11	5
205	91	206	32	1	1
153	117	258	30	-	1
185	104	275	25	-	1
85	42	133	11	2	-
129	91	186	22	3	-
125	69	165	15	-	-
91	67	148	23	1	-
113	99	241	39	1	-
131	71	198	39	1	-
108	73	164	21	2	1
119	74	231	27	-	-
102	78	193	28	-	1



表2-11. 高雄市就業保險失業給

中華民國

職業及月別	總計	性別		未滿 15歲	15~19歲	20~24歲	25~29歲
		男	女				
1. 按職業別	5,776	2,529	3,247	-	2	209	793
(1)民意代表、行政主管、企業主管及經理人員	163	119	44	-	-	1	9
(2)專業人員	599	333	266	-	-	17	97
(3)技術員及助理專業人員	573	353	220	-	-	15	71
(4)事務工作人員	973	161	812	-	1	45	174
(5)服務工作人員及售貨員	468	162	306	-	1	31	78
(6)農、林、漁、牧工作人員	14	11	3	-	-	-	2
(7)技術工及有關工作人員	129	99	30	-	-	2	5
(8)機械設備操作工及組裝工	247	164	83	-	-	2	18
(9)非技術工及體力工	2,610	1,127	1,483	-	-	96	339
2. 按月別	5,776	2,529	3,247	-	2	209	793
1月	598	253	345	-	-	12	60
2月	619	285	334	-	-	17	78
3月	642	280	362	-	-	33	81
4月	304	119	185	-	-	13	38
5月	474	197	277	-	-	15	76
6月	411	194	217	-	-	10	61
7月	361	172	189	-	-	12	47
8月	547	234	313	-	-	18	64
9月	484	186	298	-	1	17	72
10月	418	211	207	-	-	10	57
11月	488	212	276	-	-	26	92
12月	430	186	244	-	1	26	67

資料來源：訓練就業中心求才服務組

付初次認定人數按性別及年齡別分

單位：人

106年

30~34歲	35~39歲	40~44歲	45~49歲	50~54歲	55~59歲	60~64歲	65歲以上
967	1,083	937	803	572	332	75	3
16	24	30	41	22	21	2	-
101	115	81	89	50	39	6	1
85	114	116	78	64	26	4	-
191	190	142	128	73	25	4	-
76	80	69	52	50	22	9	-
1	3	1	1	2	3	1	-
16	15	27	27	22	13	2	-
28	48	55	39	35	15	7	-
453	494	416	348	254	168	40	2
967	1,083	937	803	572	332	75	3
102	128	108	89	62	34	3	-
111	131	84	87	56	46	8	1
111	127	107	78	66	28	9	2
60	53	36	56	26	16	6	-
70	81	93	68	36	28	7	-
69	78	70	48	40	29	6	-
55	49	81	50	39	16	12	-
96	114	76	81	52	36	10	-
83	89	84	67	47	21	3	-
61	77	54	64	54	34	7	-
83	85	69	58	52	21	2	-
66	71	75	57	42	23	2	-



貳、勞工統計表

三、勞動檢查

表3-1 高雄市強化勞工安全

中華民國

檢查種類	檢查情形		
	每年預定檢查場次(場次)	實際檢查場次(場次)	檢查率(%)
防止職業災害專案檢查	2,714	5,898	217
預防職業災害動態精準檢查	400	441	110
防微杜漸檢查(破窗檢查)	430	1,000	233
特別危害作業之勞工特殊健康檢查之專案檢查	30	63	210

資料來源：勞動檢查處。

及檢查效能之專案檢查執行情形

單位：場次、件次、%

106年

違規處理情形(件次)				
合計	罰鍰	停業或停工	移送法院	通知改善
2,234	163	72	6	1,993
11	1	-	-	10
503	31	20	-	452
88	16	3	-	69

表3-2 高雄市歷年事業單位經勞動檢查違反

年(季)別	勞 動 基 準 法 檢 查				
	總受檢廠數 (廠次)	違 反 案 件			
		合計件數(件)	罰鍰告發件 次(件)	移送偵辦處 分件次(件)	告發率(%)
民國104年	1,193	217	217	-	18.19
第1季	388	83	83	-	21.39
第2季	508	74	74	-	14.57
第3季	259	49	49	-	18.92
第4季	38	11	11	-	28.95
民國105年	370	52	52	-	14.05
第1季	33	15	15	-	45.45
第2季	83	16	16	-	19.28
第3季	182	9	9	-	4.95
第4季	72	12	12	-	16.67
民國106年	482	74	74	-	15.35
第1季	89	19	19	-	21.35
第2季	111	22	22	-	19.82
第3季	128	16	16	-	12.50
第4季	154	17	17	-	11.04

資料來源：勞動檢查處。

勞動基準法及職業安全衛生法移送處分情形 單位：廠次、件、%

職 業	安 全 衛 生 法 檢 查					
	違 反 案 件					
總受檢廠數 (廠次)	合計件數 (件)	罰鍰告發件 次(件)	局部停工件 次(件)	全部停工件 次(件)	移送偵辦 處分件次 (件)	告發率 (%)
16,920	775	388	372	-	15	4.58
3,659	196	94	102	-	-	5.36
4,462	271	153	115	-	3	6.07
3,912	187	78	103	-	6	4.78
4,887	121	63	52	-	6	2.48
17,832	731	462	255	-	14	4.10
3,763	154	79	74	-	1	4.09
3,859	136	74	57	-	5	3.52
4,875	231	160	68	-	3	4.74
5,335	210	149	56	-	5	3.94
19,004	730	508	200	-	22	3.84
4,849	169	117	52	-	-	3.49
5,441	237	160	69	-	8	4.36
4,671	199	139	50	-	10	4.26
4,043	141	100	34	-	7	3.49



表3-3 高雄市適用職業安全衛生法

中華民國

項目別	合計	墜落、滾落	跌倒	衝撞	物體飛落	物體倒塌、崩塌	被撞	被夾、被捲	被切、割、擦傷	踩踏
總計	930	63	194	19	29	28	35	134	129	12
農、林、漁、牧業	-	-	-	-	-	-	-	-	-	-
礦業及土石採取業	-	-	-	-	-	-	-	-	-	-
製造業	343	20	51	4	13	7	14	93	52	3
電力及燃氣供應業	11	3	2	-	-	2	-	1	-	-
用水供應及污染整治業	5	2	1	-	-	-	-	1	1	-
營造業	48	7	6	1	2	3	4	4	9	-
批發及零售業	64	3	11	1	1	2	3	11	12	1
運輸及倉儲業	140	13	30	2	5	1	2	18	10	6
住宿及餐飲業	104	3	26	2	-	8	3	1	28	1
資訊及通訊傳播業	7	2	-	-	1	-	-	-	-	-
金融及保險業	5	1	2	1	-	-	-	-	-	-
不動產業	4	-	2	1	-	-	-	-	-	-
專業、科學及技術服務業	3	1	-	-	-	-	1	-	-	-
支援服務業	51	3	14	4	3	2	3	1	9	-
公共行政及國防；強制性社會安全	43	3	12	1	1	-	-	2	-	-
教育服務業	9	-	4	-	-	1	1	-	-	-
醫療保健及社會工作服務業	66	-	30	1	2	1	2	2	1	1
藝術、娛樂及休閒服務業	11	1	2	1	1	-	1	-	2	-
其他服務業	16	1	1	-	-	1	1	-	5	-

資料來源：勞動檢查處。

單位職業災害-災害類型別

單位：人次

106年

溺斃	高、溫 觸與溫 低接	與有害 物等接 觸	感電	爆炸	物體破 裂	火災	不當動 作	其他	無法歸 類者	交通事故			
										公路	鐵路	船舶、 航空器	其他
-	59	18	4	5	1	2	62	56	4	61	-	-	15
-	-	-	-	-	-	-	-	-	-	-	-	-	-
-	-	-	-	-	-	-	-	-	-	-	-	-	-
-	24	11	-	4	1	2	20	14	3	4	-	-	3
-	-	-	-	-	-	-	-	-	-	2	-	-	1
-	-	-	-	-	-	-	-	-	-	-	-	-	-
-	1	3	2	1	-	-	2	3	-	-	-	-	-
-	4	1	-	-	-	-	5	7	-	2	-	-	-
-	3	1	1	-	-	-	12	11	-	24	-	-	1
-	20	1	1	-	-	-	7	1	1	1	-	-	-
-	-	-	-	-	-	-	1	-	-	3	-	-	-
-	-	-	-	-	-	-	-	-	-	1	-	-	-
-	-	-	-	-	-	-	1	-	-	-	-	-	-
-	-	-	-	-	-	-	-	-	-	-	-	-	1
-	-	1	-	-	-	-	3	3	-	4	-	-	1
-	-	-	-	-	-	-	-	2	-	14	-	-	8
-	3	-	-	-	-	-	-	-	-	-	-	-	-
-	3	-	-	-	-	-	5	15	-	3	-	-	-
-	-	-	-	-	-	-	2	-	-	1	-	-	-
-	1	-	-	-	-	-	4	-	-	2	-	-	-

表3-4 高雄市適用職業安全衛生法

中華民國

項目別	總計	動力機械						裝卸運搬機械			
		合計	原動機	動力傳導裝置	木材加工用機械	營造用機械	一般動力機械	合計	起重機械	動力運搬機械	交通工具
總計	930	139	2	45	20	5	67	161	23	38	100
農、林、漁、牧業	-	-	-	-	-	-	-	-	-	-	-
礦業及土石採取業	-	-	-	-	-	-	-	-	-	-	-
製造業	343	112	1	38	13	3	57	33	7	16	10
電力及燃氣供應業	11	1	-	-	1	-	-	3	-	-	3
用水供應及污染整治業	5	-	-	-	-	-	-	1	-	1	-
營造業	48	6	-	1	3	-	2	5	2	1	2
批發及零售業	64	10	-	2	3	-	5	9	1	5	3
運輸及倉儲業	140	2	1	-	-	1	-	48	11	6	31
住宿及餐飲業	104	1	-	-	-	-	1	4	-	-	4
資訊及通訊傳播業	7	-	-	-	-	-	-	3	-	-	3
金融及保險業	5	-	-	-	-	-	-	2	-	-	2
不動產業	4	-	-	-	-	-	-	1	-	-	1
專業、科學及技術服務業	3	-	-	-	-	-	-	2	-	-	2
支援服務業	51	3	-	1	-	1	1	10	2	-	8
公共行政及國防；強制性社會安全	43	1	-	1	-	-	-	29	-	7	22
教育服務業	9	-	-	-	-	-	-	-	-	-	-
醫療保健及社會工作服務業	66	2	-	1	-	-	1	3	-	1	2
藝術、娛樂及休閒服務業	11	-	-	-	-	-	-	4	-	1	3
其他服務業	16	1	-	1	-	-	-	4	-	-	4

資料來源：勞動檢查處。

單位職業災害-媒介物別

單位：人次

106年

其他設備									營建 物及 施工 設備	物資材料			貨物	環境	其他			
合計	壓力 容器 類	化學 設備	熔接 設備	爐窯 等	電器 設備	人力 機械 工具	用具	其他		合計	危險 物、 有害 物	材料			合計	其他媒 介物	無媒 介物	不能 分類
147	10	3	5	1	12	42	48	26	91	93	26	67	24	103	172	89	40	43
-	-	-	-	-	-	-	-	-	-	-	-	-	-	-	-	-	-	-
-	-	-	-	-	-	-	-	-	-	-	-	-	-	-	-	-	-	-
53	3	2	3	-	3	17	19	6	30	53	17	36	8	27	27	13	-	14
2	-	-	-	-	2	-	-	-	2	1	-	1	-	2	-	-	-	-
1	-	-	-	-	-	-	1	-	1	1	-	1	-	-	1	-	1	-
11	-	1	1	-	3	2	4	-	8	11	4	7	1	2	4	-	1	3
17	-	-	-	-	-	8	5	4	5	6	1	5	2	4	11	3	2	6
15	-	-	-	-	2	4	6	3	10	9	-	9	8	11	37	20	13	4
23	4	-	1	1	-	6	5	6	9	3	2	1	1	31	32	22	3	7
1	-	-	-	-	-	-	-	1	1	-	-	-	1	1	-	-	-	-
2	-	-	-	-	-	-	-	2	1	-	-	-	-	-	-	-	-	-
1	-	-	-	-	-	-	1	-	1	-	-	-	-	-	1	1	-	-
-	-	-	-	-	-	-	-	-	1	-	-	-	-	-	-	-	-	-
7	-	-	-	-	1	2	3	1	10	7	2	5	1	3	10	4	2	4
2	-	-	-	-	1	1	-	-	2	-	-	-	-	7	2	1	1	-
2	1	-	-	-	-	-	-	1	1	-	-	-	-	2	4	1	-	3
4	-	-	-	-	-	-	2	2	7	1	-	1	-	11	38	21	16	1
2	-	-	-	-	-	1	1	-	1	-	-	-	-	1	3	3	-	-
4	2	-	-	-	-	1	1	-	1	1	-	1	2	1	2	-	1	1

表3-5 高雄市適用職業安全衛生法

中華民國

項目別	合計	頭	臉顏	頸	肩	鎖骨	上膊	肘	前膊	腕
總計	1,163	81	46	17	27	8	9	28	14	29
農、林、漁、牧業	-	-	-	-	-	-	-	-	-	-
礦業及土石採取業	-	-	-	-	-	-	-	-	-	-
製造業	428	24	17	5	8	1	4	10	5	12
電力及燃氣供應業	16	2	-	-	-	-	-	-	1	-
用水供應及污染整治業	6	1	-	-	-	-	-	-	-	-
營造業	63	4	2	4	4	2	-	-	-	-
批發及零售業	78	5	2	-	1	2	-	1	1	1
運輸及倉儲業	182	9	8	-	6	-	2	6	2	7
住宿及餐飲業	120	6	6	3	1	-	1	3	2	1
資訊及通訊傳播業	10	1	-	-	1	1	-	-	-	-
金融及保險業	8	2	-	1	-	-	-	1	-	1
不動產業	5	1	-	1	-	-	-	-	-	-
專業、科學及技術服務業	6	2	-	-	-	1	-	-	-	-
支援服務業	62	6	6	1	-	1	-	1	1	-
公共行政及國防；強制性社會安全	48	9	1	1	1	-	-	2	1	5
教育服務業	11	2	-	-	1	-	1	-	-	-
醫療保健及社會工作服務業	85	5	3	-	4	-	-	3	1	2
藝術、娛樂及休閒服務業	13	2	1	-	-	-	1	-	-	-
其他服務業	22	-	-	1	-	-	-	1	-	-

資料來源：勞動檢查處。

單位職業災害-受傷部位別

單位：部位數

106年

胸	肋骨	背	手	指	腹	臀	鼠蹊	股	膝	腿	足	肉臟	全身	其他
37	31	48	177	198	12	19	2	15	47	89	149	3	10	67
-	-	-	-	-	-	-	-	-	-	-	-	-	-	-
-	-	-	-	-	-	-	-	-	-	-	-	-	-	-
10	9	11	71	108	6	7	2	7	9	29	45	1	3	24
-	4	-	2	-	-	-	-	-	-	4	1	-	-	2
-	-	1	-	2	-	-	-	-	-	1	1	-	-	-
3	2	3	6	11	2	-	-	-	2	3	6	1	4	4
3	1	7	15	17	1	-	-	2	2	4	9	-	-	4
5	5	8	24	22	-	5	-	-	13	24	30	-	-	6
1	1	3	30	22	1	3	-	1	5	4	18	-	-	8
1	1	1	1	1	-	-	-	-	-	-	2	-	-	-
-	-	-	1	-	-	-	-	-	1	1	-	-	-	-
-	-	1	1	-	-	-	-	-	1	-	-	-	-	-
1	1	-	-	-	-	-	-	-	-	1	-	-	-	-
4	4	3	9	5	1	1	-	-	1	4	8	1	-	5
4	-	3	2	3	-	1	-	1	3	4	4	-	-	3
-	-	1	-	-	-	-	-	-	-	3	3	-	-	-
2	1	5	12	4	1	2	-	3	8	5	15	-	3	6
1	-	-	-	1	-	-	-	-	1	1	4	-	-	1
2	2	1	3	2	-	-	-	1	1	1	3	-	-	4

表3-6 高雄市職業災害概況

中華民國

項目別	陳報事業單位數 (家)	僱用勞工人 數(人)	總工作日數 (日)	總經歷工時 (小時)
總計	2,775	358,872	89,622,250	724,366,097
農、林、漁、牧業	5	442	109,223	871,160
礦業及土石採取業	2	74	16,985	136,348
製造業	992	138,265	34,609,740	283,503,615
電力及燃氣供應業	15	4,391	1,114,133	8,989,635
用水供應及污染整治業	35	3,217	793,631	6,343,647
營造業	315	16,509	4,130,750	33,258,633
批發及零售業	285	27,241	6,723,860	53,430,291
運輸及倉儲業	160	22,738	5,841,514	46,918,699
住宿及餐飲業	222	16,586	4,285,748	33,399,159
資訊及通訊傳播業	35	8,452	1,948,546	15,492,846
金融及保險業	78	7,062	1,736,578	14,751,234
不動產業	29	2,307	587,782	4,702,214
專業、科學及技術服務業	45	4,036	953,552	7,237,319
支援服務業	150	22,156	5,777,472	48,757,008
公共行政及國防；強制性 社會安全	15	7,814	1,926,928	15,690,098
教育服務業	217	36,556	8,781,485	68,664,345
醫療保健及社會工作服務 業	102	33,262	8,397,844	67,336,061
藝術、娛樂及休閒服務業	29	2,863	678,214	5,389,605
其他服務業	44	4,901	1,208,265	9,494,180

資料來源：勞動檢查處。

單位：家、人、日、時、人次、人日

106年

總計	失能傷害次數				總損失工 作人日數 (人日)	失能傷害頻 率(次/時 *1,000,000 )	失能傷害嚴 重率(人日/ 時 *1,000,000)
	死亡(人)	永久全失 能(人)	永久部份 失能(人 次)	暫時全失 能(人次)			
930	12	1	24	893	124,930	1.28	172
-	-	-	-	-	-	-	-
-	-	-	-	-	-	-	-
343	3	1	17	322	49,400	1.21	174
11	-	-	-	11	575	1.22	64
5	-	-	-	5	103	0.79	16
48	6	-	1	41	37,268	1.44	1,121
64	-	-	5	59	6,332	1.20	119
140	-	-	-	140	3,544	2.98	76
104	-	-	-	104	1,111	3.11	33
7	-	-	-	7	115	0.45	7
5	-	-	-	5	44	0.34	3
4	-	-	-	4	98	0.85	21
3	-	-	-	3	93	0.41	13
51	-	-	1	50	5,579	1.05	114
43	-	-	-	43	783	2.74	50
9	1	-	-	8	6,118	0.13	89
66	-	-	-	66	1,072	0.98	16
11	1	-	-	10	6,379	2.04	1,184
16	1	-	-	15	6,316	1.69	665