



高雄市勞工統計年報

中華民國 110 年

Labor Affairs Yearbook
of Kaohsiung City, 2021

高雄市政府勞工局 編印

Labor Affairs Bureau of Kaohsiung City Government

中華民國 111 年 5 月

說 明

- 一、本勞工統計年報，著重在本市重要勞工政策施政成果，以供政府施政及學術研究之參用，凡與勞工政策有關資料均廣為蒐集納入。
- 二、本年報內容計分：壹、提要分析，貳、勞工統計表 一、勞工行政 二、職業訓練與就業服務 三、勞動檢查等 3 類計 23 表。
- 三、本年報資料來源除部份自勞動部等有關網站下載外，大部份係根據本局各科室及所屬機關(訓練就業中心及勞動檢查處)造送之公務統計報表與勞動部開發各項資訊系統(如勞工行政資訊整合應用系統、第四代身心障礙者定額進用資訊管理系統、職業訓練資訊管理系統、就業服務資訊系統及職業災害統計網路填報系統等)現況結果彙編整合而成；提要分析則參酌勞動部公務統計書刊撰寫而成。
- 四、表內所列度量衡單位，一律採用公制，以資劃一，部份數字因尾數四捨五入，故總數與細數之間，或稍有未能吻合情事。
- 五、各表資料來源或必須解釋者，於表下端註明之。
- 六、所列數字以民國 110 年資料為主，但部份統計表為便於參考比較，仍將縣市合併以來統計資料一併列入。本年報所用時期稱「年」者自當年 1 月 1 日至 12 月 31 日止，稱「年底」者指當年 12 月底，稱「月」者自當月 1 日至 30(31)日止。
- 七、本年報使用符號意義如下：
「-」代表無數值，「--」代表無意義數值，「…」代表數值不明尚未產生資料，「0」代表有數值而不及半單位，「Ⓔ」代表預估數值。
- 八、本年報資料全數刊登本局全球資訊網以資各界參考應用(本局網站：
<http://labor.kcg.gov.tw/>)。
- 九、本年報於民國 103 年首編，有關歷年統計資料蒐集整理及分析等工作受限於人力及時效，偶有疏漏之處敬祈讀者不吝指正。

目 錄

壹、提要分析

- 一、勞工行政..... I~II
- 二、職業訓練與就業服務..... III~VI
- 三、勞動檢查..... VI~VII
- 四、高雄市政府勞工局組織系統圖..... VIII

貳、勞工統計表

一、勞工行政

- 表 1-1 高雄市勞工團體動態..... 1~2
- 表 1-2 高雄市勞資爭議案件概況..... 3~10
- 表 1-3 高雄市政府勞工教育及志願服務概況..... 11~12
- 表 1-4 高雄市執行定額進用身心障礙者機關(構)進用人數概況..... 13~14
- 表 1-5 高雄市執行定額進用身心障礙者義務機關(構)進用情形概況... 15~16
- 表 1-6 高雄市政府勞工局勞工申訴服務中心案件統計..... 17~20

二、職業訓練與就業服務

- 表 2-1 高雄市公共職訓機構訓練人數-按訓練期限分..... 21
- 表 2-2 高雄市公共職訓機構訓練人數-按訓練職類分..... 22
- 表 2-3 高雄市公共職訓機構運用就業安定基金委託辦理失業者職業訓練人數-按訓練期限分..... 23
- 表 2-4 高雄市公共職訓機構運用就業安定基金委託辦理失業者職業訓練人數-按職業類別分..... 24
- 表 2-5 高雄市就業服務之求職、求才及推介就業人數-按教育程度別分..... 25~42
- 表 2-6 高雄市就業服務之求職、求才及推介就業人數-按年齡別分... 43~56
- 表 2-7 高雄市就業服務之求職、求才及推介就業人數-按職業別分... 57~74
- 表 2-8 高雄市有效求職者未能推介就業之原因按職業別分..... 75~76
- 表 2-9 高雄市雇主提供有效求才機會未能補實之原因按職業分..... 77~78
- 表 2-10 高雄市就業保險失業給付初次認定人數按教育程度別分..... 79~80
- 表 2-11 高雄市就業保險失業給付初次認定人數按性別及年齡別分.... 81~82

三、勞動檢查

- 表 3-1 高雄市強化勞工安全及檢查效能之專案檢查執行情形..... 83~84

表 3-2	高雄市歷年事業單位經勞動檢查違反勞動基準法及勞工安全衛生法移送處分情形.....	85~86
表 3-3	高雄市適用勞工安全衛生法單位職業災害-災害類型別.....	87~88
表 3-4	高雄市適用勞工安全衛生法單位職業災害-媒介物別.....	89~90
表 3-5	高雄市適用勞工安全衛生法單位職業災害-受傷部位別.....	91~92
表 3-6	高雄市職業災害概況.....	93~94

壹、提要分析

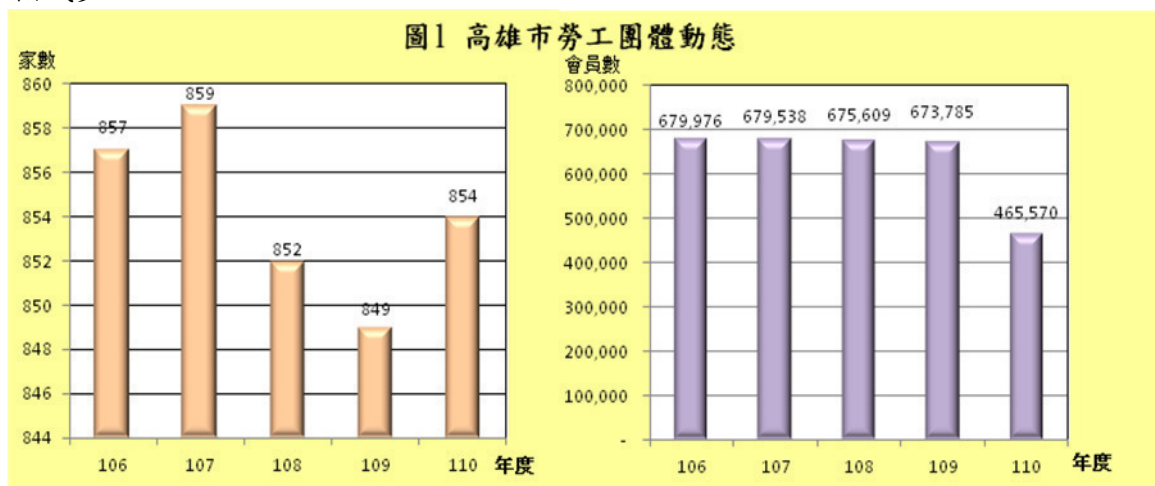
壹、提要分析

民國 68 年 7 月 1 日，高雄市改制為院轄市，為加強服務勞工朋友，於 77 年 1 月 15 日成立勞工局，原隸屬社會局的職業訓練中心及國民就業輔導中心改隸於本局，以形成較為完整的勞工行政體系，為本市勞工提供更完善的服務。民國 99 年 12 月 25 日高雄縣市合併，由高雄市政府及高雄縣政府勞工局合併為高雄市政府勞工局，本局組織編制 5 科 4 室(勞工組織科、勞動條件科、勞資關係科、就業安全科、職業重建科、秘書室、人事室、會計室及政風室)，所屬機關 4 個(訓練就業中心、勞動檢查處、勞工教育生活中心及博愛職業技能訓練中心)，共同確保勞工權益、保障勞工安全、增進勞工生活品質、促進勞資合作及就業安全。為使各界掌握歷年服務成果，並就以下各節分析：

一、 勞工行政

扮演好勞工的守護者，是本局首要的任務與施政的目標，自縣市合併後，本局以「性別平等、保障權益、安全工作、深耕勞教、創造就業」為目標，致力創造全方位、人性化的勞動環境，面對大高雄各區域的產業多樣性，配合區域特色加強扶植地方產業，強化勞動條件及職場安全衛生，並依各地職類需求推動人才培訓，為大高雄市民創造更多就業機會。

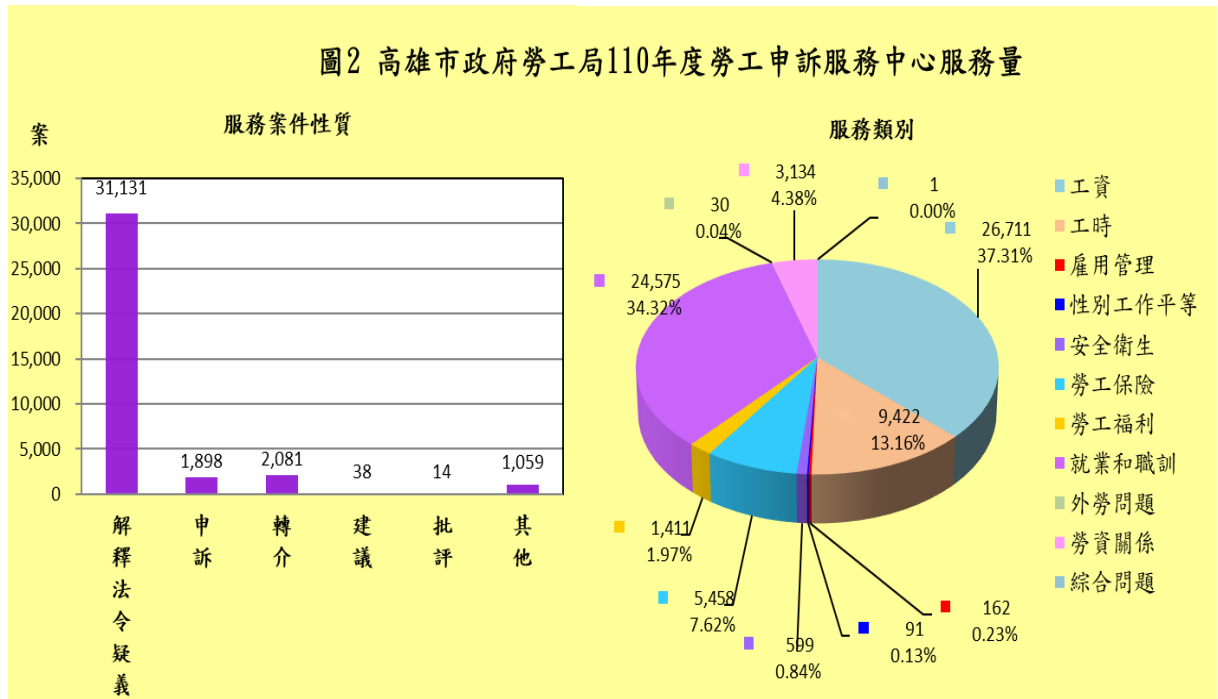
由統計資料來看，民國 110 年底勞工團體有 854 家、會員數 46 萬 5,570 人，較前一年 849 家、會員數 67 萬 3,785 人，家數增加 5 家、會員數減少 208,215 人(詳表 1-1、下圖 1)，會員數大幅減少之主因為 110 年底修改統計報表程式，將聯合組織部分，由原本的會員數(人)改為團體會員數(家)，故 110 年會員數大幅減少。



110 年處理勞資爭議計 3,637 件(權利事項 3,628 件、調整事項 9 件)，爭議人數 4,712 人(男性 2,600 人、女性 2,112 人)。以主要爭議類別而言，權利事項以工資爭議 1,763 件最多，給付資遣費爭議 700 件居次；以職業別而言，批發及零售業 792 件最多，住宿及餐飲業 484 件居次。處理方式(含截至去年未結案 603 件)110 年已解決 3,639 件(調解 3,636 件，仲裁 3 件)，截至 110 年止尚未解決仍續處理中 601 件(詳表 1-2)。

本市身心障礙者義務機關(構)進用人數概況，110 年法定應進用 5,803 人，較前一年 5,709 人，增加 94 人；實際已進用 9,145 人，較前一年 8,721 人，增加進用 424 人；超額進用 3,957 人，較前一年 4,041 人，減少 84 人；法定應進用不足數 118 人，較前一年 119 人，減少 1 人(詳表 1-4)。另就進用情形而言，110 年底家數計 1,793 家，分為獎勵進用 921 家，足額進用 774 家，不足額進用 98 家(詳表 1-5)。

本局勞工申訴服務中心 110 年計服務 3 萬 6,221 案、7 萬 1,594 件次，依服務案件性質而言，以解釋法令疑義 3 萬 1,131 案最多，轉介 2,081 案居次，申訴 1,898 案第三，餘 1,111 案為建議、批評及其他性質；依服務類別而言，以服務工資 2 萬 6,711 件、占 37.31%最多，就業和職訓 2 萬 4,575 件、占 34.32%居次，工時 9,422 件、占 13.16%第三(詳表 1-6、下圖 2)。



二、職業訓練與就業服務

本局所屬訓練就業中心主要以成為南部地區首選之公立職訓機構為願景，提升技能及安心就業為使命，其核心價值在持續改善職訓、創新優質服務、強化就業服務及追求永續發展；營運方針短期係依本市經貿發展、區域特色及開班為短期目標；中期目標在發展出職能地圖；長期則以發展多元職訓、提升職場人力素質、辦理青年就業服務就業行動 E 化及追求創新效能為目標。

(一)職業訓練

以自辦、委辦方式辦理各種職前訓練，培養求職者專業技能。並接受學校、企業等委託辦理專精、轉業、第二專長、新進員工職前等各項訓練。另為提升基層技術人力與協助企業穩定勞工，學員結訓後輔導參加技能檢定並輔導就業。

110 年度辦理產訓合作職前訓練班開辦水電裝修實務班等 16 職類課程，各職類受訓時數每班別平均為 604 小時(上半年 8 職類課程為 684 小時，下半年 8 職類課程為 524 小時)；110 年度結訓學員共計 283 人，就業人數共計 240 人。訓後就業率(就業人數/結訓人數)為 84.8%。以 106 年至 110 年職前職業訓練班辦理情形而言，各職類均辦理 10 梯次，就業率以食品烘焙班 91.15%最高、美髮設計養成班以 89.5 居次(詳表 2-1、下圖表 1、出處訓練就業中心自辦職訓組)。

表 1 106 至 110 年公辦職前職業訓練班辦理情形 單位：梯、人、%

訓練班名稱	辦理梯次	預訓人數	開訓人數	退訓人數	結訓人數	就業人數	就業率
食品烘焙	10	200	192	16	192	175	91.15%
美髮設計師養成	10	200	189	26	181	162	89.50%
地方風味小吃	10	200	185	12	189	151	79.89%
電控工程師養成班	10	200	185	24	180	160	88.89%
美容彩顏造型班	10	200	169	10	170	132	77.65%
水電裝修實務	10	200	194	14	190	165	86.84%
輕食餐飲實務	10	200	193	10	197	145	73.60%
汽機車修護	10	200	193	12	192	170	88.54%

委外失業者職業訓練，110年開辦工業類、商業類、醫事護理及家事類共計33班職前訓練班，開訓900人，結訓(不含提前就業學員)820人，以醫事護理及家事服務類結訓358人最多，工業類結訓169人最少，訓後3個月就業率約為80.02%。

辦理技能檢定，110年度辦理2次受訓學員專案技能檢定，共計報名29人次、到考28人次、及格21人次，及格比率75%；另辦理即測即評及發證共18職類、受理檢定人數1,328人次、到考1,229人次，合格973人、平均合格率79.17%。全國技術士技能檢定110年度接受勞動部委託辦理測試共7職類、受理檢定人數864人次、到考631人次、合格456人次、平均合格率72.27%（出處勞動部勞動力發展署技能檢定中心技能檢定系統）。

（二）就業服務

免費受理求職、求才登記，透過全國電腦連線作業系統，即時在眾多求職求才者挑選最適當的工作和人選，期使求職求才雙方均能適才適用。為促進就業媒合，每年定期辦理現場徵才活動及企業雇主座談會，期可爭取就業機會，推介雇主所需人才，以降低失業率。另專案辦理有工作能力之身心障礙者、中高齡者、原住民、生活扶助戶及負擔家計婦女等特定對象之就業服務。

110年透過本市就業服務體系新登記求職人數6萬7,493人，較前一年6萬9,077人，減少1,584人(下降2.29%)；求職就業率為61.93%(41,798/67,493)，較前一年58.67%(40,529/69,077)，增加3.26個百分點；依教育程度而言，以博士程度的求職就業率70.31% $[(38+7)/(48+16)]$ 最高，其次為高職程度64.09% $[(5,837+7,750)/(8,818+12,381)]$ ，國小以下程度52.82% $[(195+508)/(447+884)]$ 最低，依年齡別而言，以25-29歲之求職就業率70.09% $[(2,709+3,108)/(3,771+4,528)]$ 最高，65歲以上45.31% $[(355+365)/(800+789)]$ 最低；求才利用率為51.06%(72,293/141,572)，較前一年52.50%(70,145/133,619)，減少1.44個百分點；求供倍數(新登記)2.10(141,572/67,493)，以5月2.89倍最高，其次4月2.68倍，6月1.20倍最低(詳表2-5、表2-6、下頁圖3及圖4)。

圖 3 高雄市 110 年求職就業率-按教育程度及年齡分

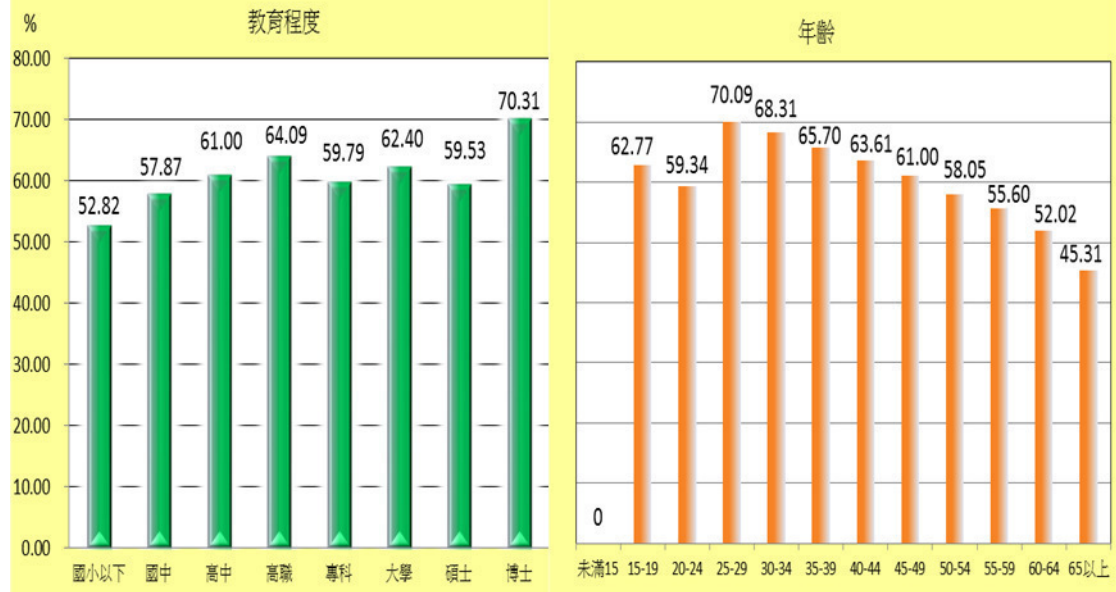
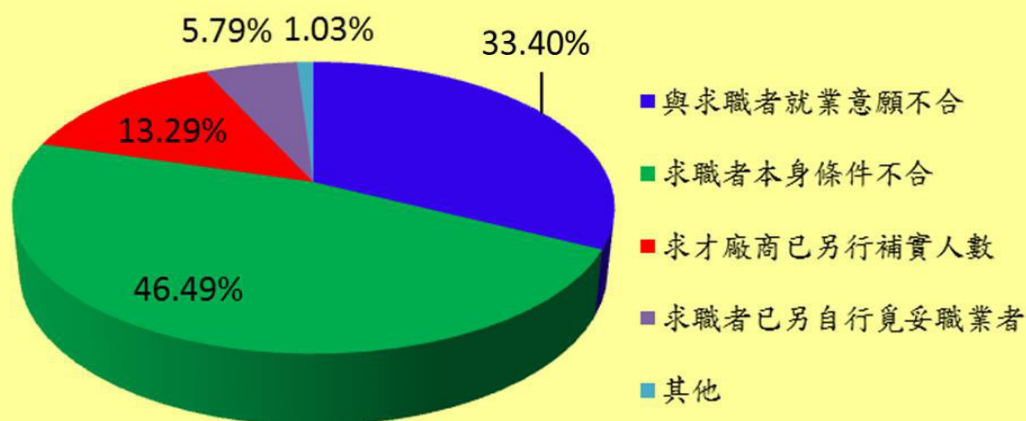


圖 4 高雄市 110 年求供倍數統計



110年透過本市就業服務體系有效求職人數20萬5,095人，經開立介紹卡推介而未就業者共計2萬0,561人次，分析求職者未能推介就業原因，以「求職者本身條件不合」計9,559人、占46.49%居首；其次為「與求職者就業意願不合」計6,867人、占33.40%；再其次為「求才廠商已另行補實人數」計2,732人、占13.29%；而「求職者已另自行覓妥職業者」計1,191人、占5.79%；「其他」計212人、占1.03%（詳表2-5、表2-8及下圖5）。

圖5 高雄市110年有效求職者未能推介就業原因



三、勞動檢查

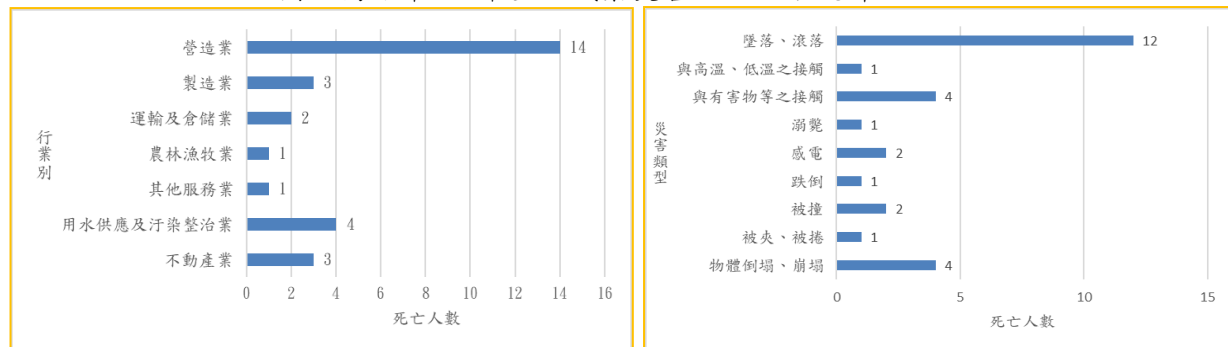
茲為關心本市勞工安全、健康與權益，依據中央現階段勞工政策及勞動部訂頒年度勞動檢查方針，執行勞動檢查法、勞動基準法及職業安全衛生法等勞動監督檢查任務，在勞動部及主管機關指揮監督之下，以尊重生命、關懷勞動者安全健康為主旨，且以維護勞工權益，防止職業災害，增進勞資和諧，促進社會文明發展與經濟繁榮為目標。

110年實施勞動檢查計22,667廠次，依勞動基準法受檢計55廠次，違反該法案件12件（罰鍰告發件次12件次、無移送偵辦處分件次）；另依職業安全衛生法受檢計22,612廠次，違反該法案件1,063件（罰鍰告發件次868件次、局部停工件次169件次、無全部停工件次、移送偵辦處分件次26件次）（詳表3-2）。

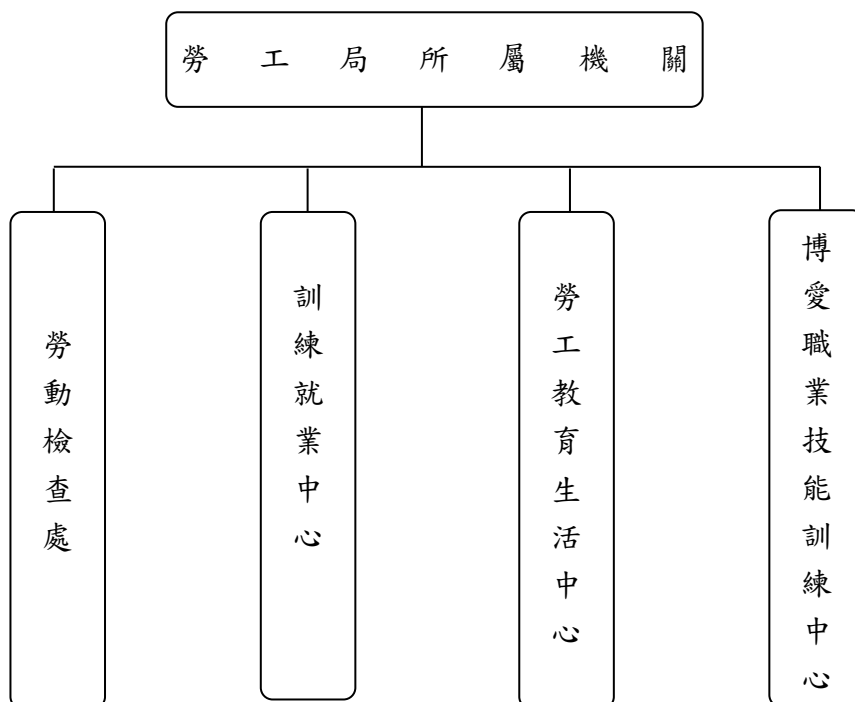
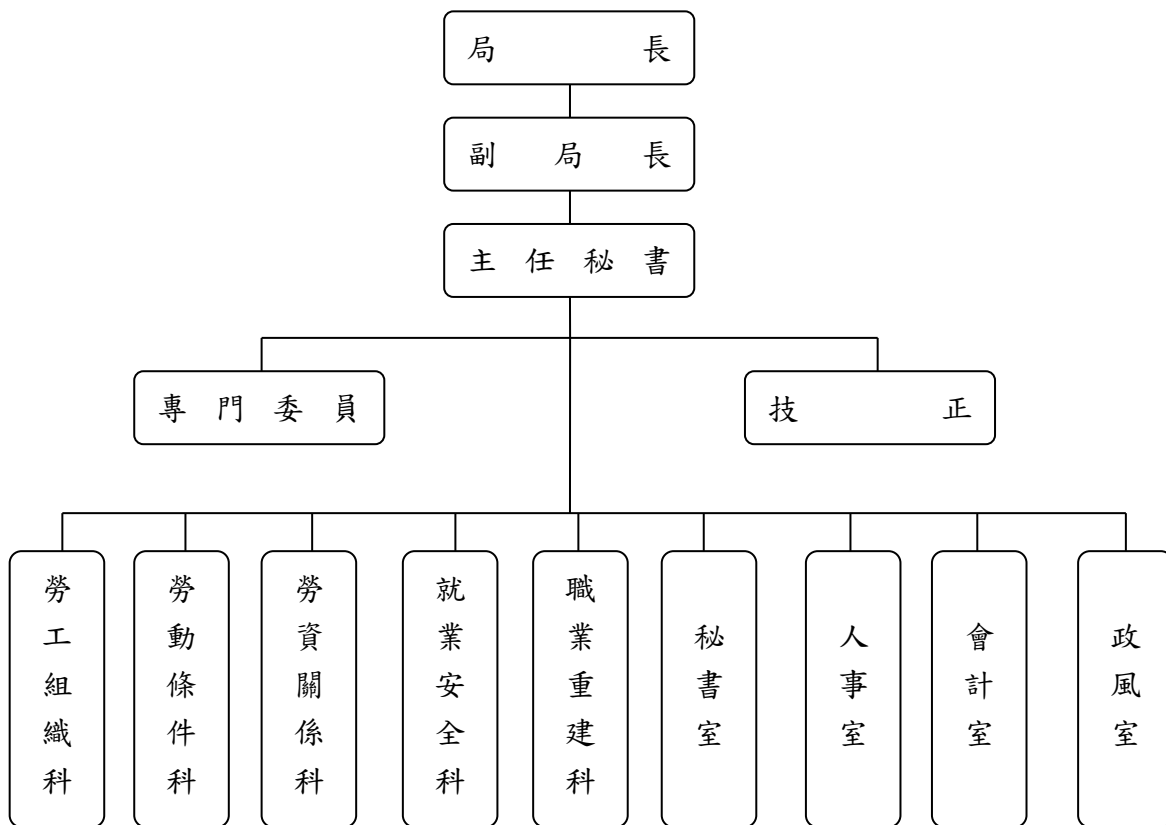
本市重大職業災害死亡統計110年總計28人，行業別區分以營造業14人最多，用水供應及汙染整治業4人居次，製造業及不動產業各3人列第三；災害類

型以墜落、滾落 12 人最多，與有害物等之接觸及物體、倒崩塌各 4 人居次（出處勞動檢查處網站/勞動部職業安全衛生署勞動檢查機構檢查資訊管理系統、下頁圖 6）。

圖6 高雄市110年重大職業災害死亡人數統計



四、高雄市政府勞工局組織系統圖



貳、勞工統計表

一、勞工行政

表1-1 高雄市勞工

年底別	總計		企業工會聯合組織		產業工會聯合組織		職業工會聯合組織	
	單位數	會員數	單位數	會員數	單位數	會員數	單位數	會員數
民國106年底	857	679,976	6	100,606	-	-	2	107,000
民國107年底	859	679,538	6	100,606	-	-	2	107,000
民國108年底	852	675,609	6	100,606	-	-	3	107,000
民國109年底	849	673,785	6	100,606	-	-	2	107,000

年底別	總計			企業及產業工會聯合組織		職業工會聯合組織	
	單位數	團體會員數	會員人數	單位數	團體會員數	單位數	團體會員數
民國110年底	854	658	465,570	6	64	2	65

資料來源：本局勞工組織科。

團體動態

單位：個、人、家

綜合型工會聯合組織		企業工會		產業工會		職業工會	
單位數	會員數	單位數	會員數	單位數	會員數	單位數	會員數
9	557	166	63,538	41	21,032	633	387,800
10	551	162	63,402	43	21,170	636	387,360
11	538	158	61,098	43	21,194	631	385,711
12	533	156	60,614	45	21,257	628	384,308

綜合型工會聯合組織		企業工會		產業工會		職業工會	
單位數	團體會員數	單位數	會員人數	單位數	會員人數	單位數	會員人數
12	529	158	60,480	45	21,266	631	383,824

表1-2 高雄市勞資
中華民國

項目別	爭議件數				
		計	契約爭議		
			小計	契約性質爭議	恢復僱傭關係爭議
總計	3,637	3,628	182	67	115
農、林、漁、牧業	9	9	-	-	-
礦業及土石採取業	-	-	-	-	-
製造業	411	411	33	10	23
電力及燃氣供應業	7	7	-	-	-
用水供應及污染整治業	38	38	2	1	1
營建工程業	304	303	7	3	4
批發及零售業	792	791	29	12	17
運輸及倉儲業	221	220	6	1	5
住宿及餐飲業	484	484	12	4	8
出版、影音製作、傳播及 資通訊服務業	64	62	10	1	9
金融及保險業	33	32	6	4	2
不動產業	73	72	7	2	5
專業、科學及技術服務業	112	111	5	-	5
支援服務業	432	432	22	13	9
公共行政及國防；強制性 社會安全	9	9	3	1	2
教育業	117	116	15	6	9
醫療保健及社會工作服務 業	155	155	18	6	12
藝術、娛樂及休閒服務業	42	42	1	-	1
其他服務業	334	334	6	3	3

資料來源：本局勞資關係科。

爭議案件概況

單位：件

110年

主要爭議類別(件)						
權利事項						
給付資遣費爭議	給付退休金爭議	勞工保險給付爭議	職業災害補償爭議	工資爭議		
				小計	積欠工資	加班費
700	188	156	320	1,763	1,610	153
-	1	1	1	6	5	1
-	-	-	-	-	-	-
86	35	11	50	158	140	18
-	-	2	2	2	2	-
10	3	1	9	11	10	1
39	17	14	69	141	135	6
171	27	38	56	402	361	41
40	29	9	18	101	88	13
104	16	29	20	264	244	20
10	3	-	-	33	31	2
5	7	-	1	7	7	-
8	1	4	6	38	34	4
21	3	3	9	59	54	5
76	24	20	35	202	181	21
2	1	-	-	-	-	-
27	6	4	-	52	49	3
40	4	9	6	61	57	4
10	-	1	3	21	21	-
51	11	10	35	205	191	14

表1-2 高雄市勞資

中華民國

項目別	主要爭議								
	權利事項						其他權利 事項爭議	計	調整工 資爭議
	工會法第35條之爭議					休假 爭議			
	小計	第1項	第2項	第3項	第4項				
總計	3	2	-	1	-	23	293	9	1
農、林、漁、牧業	-	-	-	-	-	-	-	-	-
礦業及土石採取業	-	-	-	-	-	-	-	-	-
製造業	2	1	-	1	-	1	35	-	-
電力及燃氣供應業	-	-	-	-	-	-	1	-	-
用水供應及污染整治業	-	-	-	-	-	-	2	-	-
營建工程業	-	-	-	-	-	-	16	1	-
批發及零售業	-	-	-	-	-	6	62	1	-
運輸及倉儲業	-	-	-	-	-	4	13	1	-
住宿及餐飲業	-	-	-	-	-	3	36	-	-
出版、影音製作、傳播及 資通訊服務業	-	-	-	-	-	-	6	2	1
金融及保險業	-	-	-	-	-	1	5	1	-
不動產業	-	-	-	-	-	-	8	1	-
專業、科學及技術服務業	-	-	-	-	-	-	11	1	-
支援服務業	-	-	-	-	-	5	48	-	-
公共行政及國防；強制性 社會安全	-	-	-	-	-	-	3	-	-
教育業	1	1	-	-	-	1	10	1	-
醫療保健及社會工作服務 業	-	-	-	-	-	1	16	-	-
藝術、娛樂及休閒服務業	-	-	-	-	-	-	6	-	-
其他服務業	-	-	-	-	-	1	15	-	-

資料來源：本局勞資關係科。

爭議案件概況(續1)

單位：件

110年

類別(件)								爭議人數(人)			處理爭議 總日數
調整事項								總計	男	女	
結算年 資爭議	調整工 時爭議	調整休 假爭議	調整津 貼爭議	調整獎 金爭議	調整福利 措施爭議	調整管理 措施爭議	其他調 整事項 爭議				
-	1	-	1	1	1	-	4	4,712	2,600	2,112	62,319
-	-	-	-	-	-	-	-	9	7	2	166
-	-	-	-	-	-	-	-	-	-	-	-
-	-	-	-	-	-	-	-	486	291	195	6,621
-	-	-	-	-	-	-	-	7	6	1	116
-	-	-	-	-	-	-	-	49	33	16	887
-	-	-	-	-	-	-	1	449	348	101	5,053
-	-	-	-	-	-	-	1	919	408	511	13,087
-	-	-	1	-	-	-	-	361	326	35	4,133
-	-	-	-	-	-	-	-	669	264	405	7,969
-	-	-	-	-	1	-	-	105	58	47	1,381
-	-	-	-	-	-	-	1	36	12	24	694
-	-	-	-	-	-	-	1	92	49	43	1,345
-	-	-	-	1	-	-	-	149	73	76	1,961
-	-	-	-	-	-	-	-	619	430	189	6,949
-	-	-	-	-	-	-	-	10	8	2	183
-	1	-	-	-	-	-	-	137	49	88	2,077
-	-	-	-	-	-	-	-	164	36	128	2,682
-	-	-	-	-	-	-	-	46	22	24	701
-	-	-	-	-	-	-	-	405	180	225	6,314

表1-2 高雄市勞資
中華民國

項目別	截至上期止 未結案數	本期受理件 數	計		
			計	協調	
				中介團體處理	行政單位處理
總計	603	3,637	3,639	-	-
農、林、漁、牧業	3	9	10	-	-
礦業及土石採取業	-	-	-	-	-
製造業	62	411	397	-	-
電力及燃氣供應業	1	7	7	-	-
用水供應及污染整治業	10	38	37	-	-
營建工程業	85	304	307	-	-
批發及零售業	112	792	789	-	-
運輸及倉儲業	57	221	225	-	-
住宿及餐飲業	39	484	492	-	-
出版、影音製作、傳播及 資通訊服務業	13	64	65	-	-
金融及保險業	24	33	32	-	-
不動產業	18	73	72	-	-
專業、科學及技術服務業	22	112	116	-	-
支援服務業	50	432	434	-	-
公共行政及國防；強制性 社會安全	50	9	9	-	-
教育業	21	117	120	-	-
醫療保健及社會工作服務 業	13	155	152	-	-
藝術、娛樂及休閒服務業	3	42	44	-	-
其他服務業	20	334	331	-	-

資料來源：本局勞資關係科。

爭議案件概況(續2)

單位：件

110年

處理方式(件)								截至本 期止未 解決
本期已解決								
調解				仲裁				
依職權交付	合意申請	勞方申請	資方申請	依職權交付	合意申請	勞方申請	資方申請	
-	1	3,536	99	-	3	-	-	601
-	-	10	-	-	-	-	-	2
-	-	-	-	-	-	-	-	-
-	-	386	11	-	-	-	-	76
-	-	7	-	-	-	-	-	1
-	-	36	-	-	1	-	-	11
-	1	294	12	-	-	-	-	82
-	-	762	26	-	1	-	-	115
-	-	214	11	-	-	-	-	53
-	-	484	8	-	-	-	-	31
-	-	64	1	-	-	-	-	12
-	-	32	-	-	-	-	-	25
-	-	69	3	-	-	-	-	19
-	-	114	2	-	-	-	-	18
-	-	425	9	-	-	-	-	48
-	-	9	-	-	-	-	-	50
-	-	118	2	-	-	-	-	18
-	-	145	6	-	1	-	-	16
-	-	43	1	-	-	-	-	1
-	-	324	7	-	-	-	-	23

表1-2 高雄市勞資

中華民國

項目別	本期受理件數	計	協調		
			中介團體處理	行政單位處理	依職權交付
總計	3,637	3,504	-	-	-
農、林、漁、牧業	9	9	-	-	-
礦業及土石採取業	-	-	-	-	-
製造業	411	391	-	-	-
電力及燃氣供應業	7	7	-	-	-
用水供應及污染整治業	38	36	-	-	-
營建工程業	304	291	-	-	-
批發及零售業	792	757	-	-	-
運輸及倉儲業	221	215	-	-	-
住宿及餐飲業	484	473	-	-	-
出版、影音製作、傳播及 資通訊服務業	64	64	-	-	-
金融及保險業	33	30	-	-	-
不動產業	73	70	-	-	-
專業、科學及技術服務業	112	110	-	-	-
支援服務業	432	417	-	-	-
公共行政及國防；強制性 社會安全	9	9	-	-	-
教育業	117	112	-	-	-
醫療保健及社會工作服務 業	155	149	-	-	-
藝術、娛樂及休閒服務業	42	42	-	-	-
其他服務業	334	322	-	-	-

資料來源：本局勞資關係科。

爭議案件概況(續3完)

單位：件

110年

處理方式(件)							本期發生，截至本期止未解
本期受理本期已解決							
調解			仲裁				
合意申請	勞方申請	資方申請	依職權交付	合意申請	勞方申請	資方申請	
1	3,408	92	-	3	-	-	133
-	9	-	-	-	-	-	-
-	-	-	-	-	-	-	-
-	380	11	-	-	-	-	20
-	7	-	-	-	-	-	-
-	35	-	-	1	-	-	2
1	280	10	-	-	-	-	13
-	732	24	-	1	-	-	35
-	206	9	-	-	-	-	6
-	465	8	-	-	-	-	11
-	63	1	-	-	-	-	-
-	30	-	-	-	-	-	3
-	67	3	-	-	-	-	3
-	108	2	-	-	-	-	2
-	408	9	-	-	-	-	15
-	9	-	-	-	-	-	-
-	110	2	-	-	-	-	5
-	142	6	-	1	-	-	6
-	41	1	-	-	-	-	-
-	316	6	-	-	-	-	12

表1-3 高雄市政府勞工教育

年度及項目別	提撥勞工教育經費		辦理勞工教育	自行出版勞工刊物	
	提撥金額	支出金額	班數	雜誌型	報紙型
民國106年底	15,022,000	14,581,027	251	1	1
民國107年底	15,020,000	14,570,822	261	1	1
民國108年底	15,022,000	14,361,513	259	1	1
民國109年底	14,295,000	13,819,244	206	1	1
民國110年底	11,593,693	10,319,763	144	1	1

資料來源：本局勞工組織科、職業重建科。

及志願服務概況

單位：元、班、種、隊、人次、小時

志願服務性團體		志工服務成果		志工參與教育訓練	
志工隊數	志工人數	服務總人次	服務總時數	人次	時數
9	548	658,166	55,923	880	7,929
9	552	672,770	54,550	1,053	1,737
10	593	393,366	64,535	981	4,503
11	619	578,014	55,606	3,303	18,507
11	620	428,449	40,646	756	8,784

表1-4 高雄市執行定額進用身心

年度及項目別	法定應進用人數			實際已進用			加權後進用			超
	小計	公立	私立	小計	公立	私立	小計	公立	私立	小計
民國106年 12月底	5,653	2,639	3,014	8,667	3,253	5,414	9,676	3,747	5,929	3,014
民國107年 12月底	5,585	2,549	3,036	8,611	3,113	5,498	9,554	3,595	5,959	3,026
民國108年 12月底	5,685	2,598	3,087	8,758	3,143	5,615	9,730	3,627	6,103	3,073
民國109年 12月底	5,709	2,627	3,082	8,721	3,134	5,587	9,750	3,661	6,089	3,012
民國110年 12月底	5,803	2,698	3,105	9,145	3,487	5,658	9,760	3,657	6,103	3,342

資料來源：本局職業重建科。

障礙者機關(構)進用人數概況

單位：人

額實際人數		超額進用			獎勵進用			法定應進用不足數		
公立	私立	小計	公立	私立	小計	公立	私立	小計	公立	私立
614	2,400	4,023	1,108	2,915	2,819	578	2,241	78	5	73
564	2,462	3,969	1,046	2,923	2,810	527	2,283	99	6	93
545	2,528	4,045	1,029	3,016	2,873	527	2,346	114	5	109
507	2,505	4,041	1,034	3,007	2,887	522	2,365	119	7	112
789	2,553	3,957	959	2,998	2,801	449	2,352	118	2	116

表1-5 高雄市執行定額進用身心

年度及項目別	家數			獎勵進用		
	小計	公立	私立	小計	公立	私立
民國106年12月底	1,726	518	1,208	928	235	693
民國107年12月底	1,736	520	1,216	909	230	679
民國108年12月底	1,776	512	1,264	912	229	683
民國109年12月底	1,777	516	1,261	926	229	697
民國110年12月底	1,793	524	1,269	921	208	713

資料來源：本局職業重建科。

障礙者義務機關(構)進用情形概況

單位：家

足額進用			不足額進用		
小計	公立	私立	小計	公立	私立
727	280	447	71	3	68
750	289	461	77	1	76
764	280	484	100	3	97
752	281	471	99	6	93
774	314	460	98	2	96

表1-6 高雄市政府勞工局勞工

中華民國

月及項目別	服務性質(案)							合計
	合計	解釋法令 疑義	申訴	轉介	建議	批評	其他	
總計	36,221	31,131	1,898	2,081	38	14	1,059	71,594
1月	3,976	3,656	133	182	2	3	-	6,839
2月	3,773	3,519	106	143	3	2	-	6,507
3月	4,123	3,696	172	252	2	1	-	6,750
4月	3,964	3,595	172	195	1	1	-	6,526
5月	3,882	3,556	156	168	2	-	-	6,600
6月	3,374	2,510	195	137	10	2	520	6,632
7月	2,268	1,774	210	167	9	1	107	5,221
8月	2,026	1,566	175	194	-	1	90	4,939
9月	2,019	1,607	149	173	2	2	86	5,210
10月	2,025	1,655	112	174	2	-	82	5,295
11月	2,235	1,815	163	169	3	-	85	5,575
12月	2,556	2,182	155	127	2	1	89	5,500

資料來源：本局勞資關係科。

申訴服務中心案件統計

單位：案、件次

110年

服務類別(件次)										
工資	工時	雇用管理	性別工作平等	安全衛生	勞工保險	勞工福利	就業和職訓	外勞問題	勞資關係	綜合問題
26,711	9,422	162	91	599	5,458	1,411	24,575	30	3,134	1
3,005	889	16	8	50	302	125	2,119	2	322	1
2,883	901	12	6	42	285	120	2,002	1	255	-
2,970	955	12	7	45	290	122	2,085	2	262	-
2,880	888	10	7	44	296	120	2,025	1	255	-
2,834	934	8	8	48	328	133	2,037	3	267	-
2,111	1,021	12	7	52	575	121	2,457	5	271	-
1,611	689	12	8	51	560	112	1,943	4	231	-
1,507	611	11	6	45	541	100	1,879	4	235	-
1,620	606	17	8	50	550	104	1,998	5	252	-
1,680	615	15	10	56	555	101	2,001	2	260	-
1,821	661	20	8	60	591	125	2,019	1	269	-
1,789	652	17	8	56	585	128	2,010	-	255	-

表1-6高雄市政府勞工局勞工

中華民國

月及項目別	申請人性別(案)			合計	一般對象	身心障礙者
	小計	男	女			
總計	36,221	18,811	17,410	36,221	29,036	80
1月	3,976	2,058	1,918	3,976	3,498	5
2月	3,773	1,937	1,836	3,773	3,304	6
3月	4,123	2,110	2,013	4,123	3,640	8
4月	3,964	2,039	1,925	3,964	3,492	8
5月	3,882	1,999	1,883	3,882	3,400	7
6月	3,374	1,774	1,600	3,374	2,687	6
7月	2,268	1,195	1,073	2,268	1,631	5
8月	2,026	1,079	947	2,026	1,384	6
9月	2,019	1,060	959	2,019	1,338	8
10月	2,025	1,052	973	2,025	1,335	7
11月	2,235	1,163	1,072	2,235	1,507	6
12月	2,556	1,345	1,211	2,556	1,820	8

資料來源：本局勞資關係科。

申訴服務中心案件統計(續完)

單位：案、件次

110年

對象別(案)						
原住民	更生保護人	中高齡者	獨立負擔家計者	生活扶助戶	外籍與大陸配偶	家庭暴力及性侵害被害人
52	-	5,220	983	676	174	-
6	-	380	45	30	12	-
6	-	366	48	33	10	-
4	-	372	53	35	11	-
4	-	357	55	36	12	-
4	-	360	59	39	13	-
3	-	495	99	68	16	-
3	-	460	89	66	14	-
3	-	456	95	67	15	-
5	-	477	105	70	16	-
4	-	485	102	75	17	-
5	-	504	115	78	20	-
5	-	508	118	79	18	-

貳、勞工統計表

二、職業訓練與就業服務

表2-1 高雄市公共職訓機構訓練人數-按訓練期限分

單位：人

中華民國110年

項目別	總計	三年	二年	一年	半年	半年以下	備註
總計	283	-	-	-	-	283	
在訓	-	-	-	-	-	-	
結訓	283	-	-	-	-	283	

資料來源：訓練就業中心。

表2-2 高雄市公共職訓機構訓練人數-按訓練職類分

單位：人

中華民國110年

項目別	開訓 人數	累計 增補人數	累計 離退人數	在訓 人數	結訓 人數	備註
總計	292	21	30	-	283	
電腦應用類	-	-	-	-	-	
電機電子電匠類	76	6	15	-	67	
營建土木類	-	-	-	-	-	
汽車修護類	40	2	4	-	38	
焊接配管類	-	-	-	-	-	
商業服務類	100	8	7	-	101	
食品製作類	76	5	4	-	77	
紡織服飾類	-	-	-	-	-	
印刷製版類	-	-	-	-	-	
金屬機械加工類	-	-	-	-	-	
其他類	-	-	-	-	-	

資料來源：訓練就業中心。

表2-3 高雄市公共職訓機構運用就業安定基金
委託辦理失業者職業訓練人數-按訓練期限分

單位：人次

中華民國110年

項目別	開訓 人數	結訓人數		備註
		完成職訓	提前就業	
總計	900	820		3
180小時以下	23	21		-
181小時~360小時	877	799		3
361小時~540小 時	-	-		-
541小時以上	-	-		-

資料來源：訓練就業中心。

表2-4 高雄市公共職訓機構運用就業安定基金
委託辦理失業者職業訓練人數-按職業類別分

單位：人次

中華民國110年

項目別	開訓 人數	結訓人數		備註
		完成職訓	提前就業	
總計	900	820		3
工業類	204	169		-
商業類	311	293		-
農業類	-	-		-
醫事護理及家事 服務類	385	358		3
藝術類	-	-		-
其他類	-	-		-

資料來源：訓練就業中心。

表2-5. 高雄市就業服務之求職、求才及推

一、求職人數

年月別	總計			國小以下		國中		高中		高
	合計	男	女	男	女	男	女	男	女	男
民國106年	58,157	28,856	29,301	464	687	2,514	2,203	1,656	1,697	10,004
民國107年	69,820	33,643	36,177	623	923	3,059	2,837	1,818	2,177	12,167
民國108年	75,398	34,596	40,802	579	1,008	3,008	3,155	1,892	2,411	12,370
民國109年	69,077	30,185	38,892	473	943	2,608	2,977	1,583	2,340	10,432
民國110年	67,493	27,408	40,085	447	884	2,279	2,727	1,467	2,107	8,818
1月	5,247	2,259	2,988	41	82	207	202	99	162	697
2月	4,480	2,015	2,465	27	58	164	175	116	119	718
3月	5,299	2,289	3,010	38	76	215	236	115	176	792
4月	4,990	2,116	2,874	27	50	163	204	95	172	724
5月	4,472	1,883	2,589	33	52	149	155	101	135	661
6月	8,516	3,152	5,364	31	74	185	267	193	280	929
7月	7,084	2,805	4,279	35	60	215	268	157	217	897
8月	5,976	2,365	3,611	33	117	204	300	142	188	778
9月	6,109	2,283	3,826	37	83	210	269	118	206	740
10月	5,529	2,277	3,252	50	83	199	243	113	142	706
11月	5,072	2,074	2,998	50	75	179	202	116	160	615
12月	4,719	1,890	2,829	45	74	189	206	102	150	561

資料來源：訓練就業中心求才服務組

介就業人數-按教育程度分

單位：人

-新登記

職	專科		大學		碩士		博士		不限		其他		
	男	女	男	女	男	女	男	女	男	女	男	女	
	10,363	3,475	3,964	9,673	9,715	913	494	35	14	-	-	122	164
	12,815	3,619	4,512	11,207	12,118	1,042	600	31	13	-	-	77	182
	14,214	3,688	4,916	11,810	14,228	1,133	674	32	10	-	-	84	186
	13,132	3,254	4,829	10,683	13,776	1,058	711	35	7	-	-	59	177
	12,381	2,799	5,211	10,275	15,638	1,132	882	48	16	-	-	143	239
	916	252	398	856	1,149	101	68	2	1	-	-	4	10
	820	207	327	677	896	100	57	4	1	-	-	2	12
	1,049	242	393	790	1,009	87	61	2	2	-	-	8	8
	973	203	338	798	1,078	89	50	10	-	-	-	7	9
	796	181	326	684	1,076	66	36	3	2	-	-	5	11
	1,364	312	695	1,325	2,504	114	107	9	1	-	-	54	72
	1,238	242	522	1,136	1,856	98	78	3	2	-	-	22	38
	1,120	228	479	868	1,303	98	85	1	-	-	-	13	19
	1,268	253	509	819	1,365	94	102	6	2	-	-	6	22
	1,032	227	438	858	1,228	112	75	2	-	-	-	10	11
	929	239	394	788	1,142	84	78	1	4	-	-	2	14
	876	213	392	676	1,032	89	85	5	1	-	-	10	13

表2-5. 高雄市就業服務之求職、求才及推

一、求職人數

年月別	總計			國小以下		國中		高中		高
	合計	男	女	男	女	男	女	男	女	男
民國106年	154,165	73,463	80,702	1,151	1,736	6,035	5,470	4,096	4,451	24,459
民國107年	202,072	95,692	106,380	1,786	2,712	8,765	7,869	5,193	6,048	33,330
民國108年	225,224	102,442	122,782	1,686	2,943	8,945	9,262	5,578	7,143	35,590
民國109年	222,998	97,396	125,602	1,427	2,974	8,537	9,472	5,115	7,413	33,048
民國110年	205,095	83,005	122,090	1,239	2,592	6,928	8,205	4,231	6,280	26,513
1月	17,110	7,175	9,935	126	237	669	681	351	550	2,309
2月	15,645	6,681	8,964	109	215	611	628	341	462	2,245
3月	16,369	6,991	9,378	113	226	639	682	337	503	2,325
4月	15,104	6,370	8,734	93	196	553	635	293	469	2,128
5月	14,513	6,051	8,462	88	174	512	576	300	455	2,020
6月	18,444	7,230	11,214	84	196	512	631	387	596	2,250
7月	20,411	7,855	12,556	87	203	558	705	419	631	2,405
8月	19,539	7,568	11,971	91	238	563	779	421	630	2,363
9月	18,212	7,162	11,050	93	244	588	803	381	582	2,295
10月	17,422	6,932	10,490	111	239	599	763	346	492	2,163
11月	16,651	6,673	9,978	120	208	579	688	337	471	2,074
12月	15,675	6,317	9,358	124	216	545	634	318	439	1,936

資料來源：訓練就業中心求才服務組

介就業人數-按教育程度分

單位：人

-有效(續完)

職	專科		大學		碩士		博士		不限		其他	
	男	女	男	女	男	女	男	女	男	女	男	女
	27,578	11,768	25,053	27,612	2,742	1,675	114	42	-	-	258	370
	36,857	14,510	31,164	35,620	3,570	2,259	93	52	-	-	177	453
	42,445	16,032	34,374	42,010	4,061	2,394	122	55	-	-	222	498
	42,359	16,223	33,327	43,940	3,991	2,684	133	31	-	-	194	506
	38,039	16,421	30,459	46,868	3,817	3,009	201	44	-	-	324	632
	3,253	1,384	2,485	3,541	323	253	17	1	-	-	14	35
	2,937	1,247	2,248	3,199	314	242	15	2	-	-	9	32
	3,078	1,276	2,401	3,328	328	248	12	4	-	-	15	33
	2,913	1,156	2,243	3,111	307	226	19	3	-	-	16	25
	2,744	1,098	2,156	3,191	278	190	18	5	-	-	17	29
	3,165	1,453	2,841	4,837	312	239	26	3	-	-	64	94
	3,526	1,630	3,199	5,494	338	260	17	4	-	-	52	103
	3,472	1,609	2,941	4,875	341	281	15	3	-	-	50	84
	3,443	1,482	2,637	4,136	330	288	17	4	-	-	29	68
	3,366	1,414	2,549	3,897	342	266	16	3	-	-	24	50
	3,172	1,370	2,444	3,762	309	256	13	6	-	-	16	45
	2,970	1,302	2,315	3,497	295	260	16	6	-	-	18	34

表2-5. 高雄市就業服務之求職、求才及推介就業人數-按教育程度分

單位：人

二、求才人數-新登記

年月別	總計	國小以下	國中	高中	高職	專科	大學	碩士	博士	不限	其他
民國106年	118,983	2,131	6,396	10,423	34,744	10,081	5,511	105	4	49,581	7
民國107年	158,443	2,496	7,227	16,480	43,566	15,303	9,661	306	13	63,391	-
民國108年	152,520	2,835	6,664	15,669	37,078	18,980	10,686	326	16	60,266	-
民國109年	133,619	2,387	7,931	15,344	30,734	15,997	7,359	270	14	53,583	-
民國110年	141,572	2,701	9,753	17,354	33,526	14,984	9,650	288	31	53,285	-
1月	11,053	267	903	1,522	2,233	1,340	386	20	-	4,382	-
2月	11,569	243	1,003	1,792	2,689	1,238	586	38	-	3,980	-
3月	13,646	458	1,025	1,301	3,198	1,377	1,358	25	-	4,904	-
4月	13,357	217	1,082	1,216	3,657	1,544	1,670	39	1	3,931	-
5月	12,943	190	677	1,669	2,897	1,395	1,272	13	-	4,830	-
6月	10,191	155	264	986	2,143	1,402	474	29	-	4,738	-
7月	10,342	80	369	1,351	2,060	1,366	603	21	-	4,492	-
8月	11,868	262	706	1,403	3,108	1,164	576	13	-	4,636	-
9月	12,617	182	1,253	1,683	2,869	1,066	726	44	30	4,764	-
10月	11,415	174	953	1,326	2,974	1,071	784	10	-	4,123	-
11月	11,732	323	749	1,574	3,011	1,061	675	23	-	4,316	-
12月	10,839	150	769	1,531	2,687	960	540	13	-	4,189	-

資料來源：訓練就業中心求才服務組

表2-5. 高雄市就業服務之求職、求才及推介就業人數-按教育程度分

單位：人

二、求才人數-有效

年月別	總計	國小以下	國中	高中	高職	專科	大學	碩士	博士	不限	其他
民國106年	200,046	3,351	10,442	18,870	55,141	17,272	9,310	187	7	85,440	26
民國107年	286,184	4,447	13,266	30,506	76,759	27,774	17,143	526	26	115,737	-
民國108年	278,876	4,794	11,704	29,314	67,065	35,387	19,672	631	31	110,277	1
民國109年	244,606	4,300	14,252	28,907	56,364	30,242	13,989	518	28	96,006	-
民國110年	257,738	4,681	17,267	32,064	60,284	28,259	17,399	517	61	97,206	-
1月	20,828	442	1,641	2,710	4,157	2,305	872	22	-	8,679	-
2月	20,588	479	1,621	3,059	4,526	2,457	941	57	-	7,448	-
3月	23,723	635	1,838	2,915	5,498	2,501	1,908	61	-	8,367	-
4月	23,636	473	1,726	2,352	5,901	2,772	2,563	58	1	7,790	-
5月	23,729	332	1,592	2,676	5,604	2,833	2,613	52	-	8,027	-
6月	20,849	289	707	2,417	4,460	2,604	1,469	37	-	8,866	-
7月	19,003	225	610	2,254	3,989	2,506	1,038	44	-	8,337	-
8月	20,765	336	1,037	2,580	4,957	2,357	1,112	25	-	8,361	-
9月	22,054	396	1,846	2,903	5,421	2,083	1,154	46	30	8,175	-
10月	22,019	325	2,068	2,810	5,386	2,052	1,350	54	30	7,944	-
11月	20,944	440	1,365	2,697	5,377	2,005	1,327	32	-	7,701	-
12月	19,600	309	1,216	2,691	5,008	1,784	1,052	29	-	7,511	-

資料來源：訓練就業中心求才服務組

表2-5. 高雄市就業服務之求職、

三、求職推介就業人數

年月別	總計			國小以下		國中		高中		高
	合計	男	女	男	女	男	女	男	女	男
民國106年	15,212	8,133	7,079	120	209	704	605	483	476	2,903
民國107年	10,937	5,753	5,184	59	98	352	391	273	312	2,190
民國108年	9,512	4,667	4,845	51	96	347	352	269	296	1,795
民國109年	8,994	3,963	5,031	35	88	247	348	216	335	1,383
民國110年	8,675	3,740	4,935	52	110	246	285	228	306	1,339
1月	857	346	511	1	14	18	27	7	26	94
2月	492	231	261	1	7	9	15	19	12	93
3月	784	355	429	3	5	21	33	21	38	129
4月	563	274	289	1	7	20	16	7	19	103
5月	428	204	224	3	4	14	14	12	13	76
6月	1,192	524	668	6	10	31	36	43	46	212
7月	877	368	509	3	8	27	27	21	22	124
8月	745	299	446	5	16	18	33	19	36	110
9月	890	335	555	3	8	15	21	17	33	136
10月	650	297	353	12	13	25	26	22	21	88
11月	652	276	376	7	7	26	19	29	25	91
12月	545	231	314	7	11	22	18	11	15	83

資料來源：訓練就業中心求才服務組

求才及推介就業人數-按教育程度分

單位：人

-新登記

職	專科		大學		碩士		博士		不限		其他	
	男	女	男	女	男	女	男	女	男	女	男	女
	946	856	2,687	2,125	240	80	4	3	-	-	46	62
	571	521	2,138	1,859	140	95	8	1	-	-	22	22
	445	523	1,664	1,678	85	59	2	-	-	-	9	22
	387	582	1,570	1,835	119	63	1	-	-	-	5	20
	358	635	1,369	1,856	104	87	4	1	-	-	40	35
	36	61	180	220	10	9	-	-	-	-	-	2
	24	36	78	86	7	5	-	-	-	-	-	1
	31	49	140	141	9	8	-	-	-	-	1	2
	28	39	111	90	3	-	-	-	-	-	1	-
	23	34	71	74	4	2	-	-	-	-	1	-
	44	82	146	288	11	15	2	1	-	-	29	16
	26	57	155	234	9	2	1	-	-	-	2	6
	22	56	108	163	13	4	-	-	-	-	4	-
	33	73	122	191	9	19	-	-	-	-	-	2
	29	38	105	130	15	8	1	-	-	-	-	-
	36	55	82	135	4	6	-	-	-	-	1	3
	26	55	71	104	10	9	-	-	-	-	1	3

表2-5. 高雄市就業服務之求職

三、求職推介就業人數

年月別	總計			國小以下		國中		高中		高
	合計	男	女	男	女	男	女	男	女	男
民國106年	39,119	19,835	19,284	315	516	1,720	1,564	1,081	1,190	7,048
民國107年	40,023	19,972	20,051	328	493	1,712	1,663	1,036	1,155	7,627
民國108年	40,969	19,303	21,666	253	480	1,475	1,662	985	1,250	7,302
民國109年	40,529	17,932	22,597	187	419	1,317	1,664	900	1,351	6,459
民國110年	41,798	17,248	24,550	195	508	1,283	1,614	895	1,285	5,837
1月	3,808	1,530	2,278	14	48	104	150	56	126	494
2月	2,854	1,250	1,604	13	35	107	97	75	77	452
3月	3,875	1,743	2,132	17	34	147	137	88	131	616
4月	3,316	1,434	1,882	18	42	113	135	56	86	508
5月	2,816	1,238	1,578	13	19	101	132	70	80	453
6月	3,204	1,389	1,815	16	26	97	116	86	107	503
7月	4,207	1,631	2,576	9	47	91	123	91	116	515
8月	4,124	1,544	2,580	21	48	101	138	90	146	473
9月	3,785	1,511	2,274	12	56	102	165	88	137	522
10月	3,306	1,346	1,960	23	63	97	147	63	96	425
11月	3,318	1,345	1,973	21	37	117	143	72	110	440
12月	3,185	1,287	1,898	18	53	106	131	60	73	436

資料來源：訓練就業中心求才服務組

、求才及推介就業人數-按教育程度分

單位：人

-有效(續完)

職	專科		大學		碩士		博士		不限		其他		
	男	女	男	女	男	女	男	女	男	女	男	女	
	6,990	2,413	2,474	6,516	6,128	637	297	15	8	-	-	90	117
	7,344	2,077	2,415	6,537	6,563	584	330	19	5	-	-	52	83
	7,909	1,993	2,465	6,654	7,448	587	354	22	9	-	-	32	89
	7,835	1,944	2,679	6,457	8,174	625	382	14	5	-	-	29	88
	7,750	1,712	3,077	6,500	9,670	693	506	38	7	-	-	95	133
	741	182	301	612	862	62	42	4	-	-	-	2	8
	561	125	204	432	590	41	35	4	-	-	-	1	5
	699	175	269	623	813	70	41	3	1	-	-	4	7
	667	148	238	529	673	58	36	3	-	-	-	1	5
	576	128	201	411	533	57	32	-	2	-	-	5	3
	535	133	201	476	773	39	35	8	1	-	-	31	21
	754	152	325	701	1,142	56	41	3	-	-	-	13	28
	705	130	308	649	1,171	62	46	3	1	-	-	15	17
	667	144	291	575	881	56	61	4	1	-	-	8	15
	631	140	226	518	740	72	47	3	1	-	-	5	9
	633	137	257	490	735	60	48	2	-	-	-	6	10
	581	118	256	484	757	60	42	1	-	-	-	4	5

表2-5. 高雄市就業服務之求職、求才及推介就業人數-按教育程度分 單位：人

四、求才僱用人數-新登記

年月別	總計	國小以下	國中	高中	高職	專科	大學	碩士	博士	不限	其他
民國106年	34,573	851	2,169	2,168	12,918	2,881	1,699	18	1	11,864	4
民國107年	26,007	473	1,325	1,810	9,685	2,155	1,647	18	-	8,894	-
民國108年	18,593	539	1,241	1,428	5,312	1,690	1,274	44	-	7,065	-
民國109年	13,321	255	929	1,083	3,152	1,062	402	14	-	6,424	-
民國110年	16,994	609	1,244	1,486	3,976	1,156	1,061	22	-	7,440	-
1月	966	28	119	134	183	30	21	1	-	450	-
2月	963	48	92	96	320	51	11	1	-	344	-
3月	2,154	185	215	69	618	62	306	4	-	695	-
4月	1,479	49	132	72	545	74	173	-	-	434	-
5月	1,016	16	108	65	288	67	68	-	-	404	-
6月	1,225	4	10	53	207	208	18	2	-	723	-
7月	1,166	3	34	110	258	112	47	-	-	602	-
8月	1,623	42	91	145	318	97	104	10	-	816	-
9月	1,283	18	72	96	241	68	100	-	-	688	-
10月	1,379	34	132	141	326	63	50	-	-	633	-
11月	1,793	145	105	231	403	106	100	4	-	699	-
12月	1,947	37	134	274	269	218	63	-	-	952	-

資料來源：訓練就業中心求才服務組

表2-5. 高雄市就業服務之求職、求才及推介就業人數-按教育程度分

單位：人

四、求才僱用人數-有效

年月別	總計	國小 以下	國中	高中	高職	專科	大學	碩士	博士	不限	其他
民國106年	102,804	1,871	5,659	9,568	28,823	8,648	4,711	65	4	43,439	16
民國107年	126,617	2,045	5,737	13,528	34,968	11,576	7,099	182	12	51,470	-
民國108年	97,304	1,710	4,467	9,946	24,247	11,600	6,501	204	7	38,620	2
民國109年	70,145	1,148	3,900	8,059	16,107	8,368	3,545	117	5	28,896	-
民國110年	72,293	1,692	4,682	8,007	17,023	7,300	4,340	150	5	29,094	-
1月	5,711	123	359	662	1,140	419	179	4	-	2,825	-
2月	5,120	172	410	685	1,123	529	206	10	-	1,985	-
3月	7,071	271	631	746	1,637	717	499	23	-	2,547	-
4月	6,022	192	362	616	1,551	542	508	17	-	2,234	-
5月	6,195	69	420	533	1,581	780	771	24	-	2,017	-
6月	5,312	53	249	538	1,266	727	229	6	-	2,244	-
7月	6,267	129	235	646	1,295	862	352	3	-	2,745	-
8月	5,678	96	273	609	1,149	482	381	21	-	2,667	-
9月	6,050	139	375	629	1,512	561	298	1	-	2,535	-
10月	6,072	100	478	827	1,467	560	233	17	5	2,385	-
11月	6,045	216	414	722	1,643	510	289	18	-	2,233	-
12月	6,750	132	476	794	1,659	611	395	6	-	2,677	-

資料來源：訓練就業中心求才服務組

表2-5. 高雄市就業服務之求職、求才及推介就業人數-按教育程度分 單位：人

五、求供倍數(110年)-新登記

月別	總計	國小 以下	國中	高中	高職	專科	大學	碩士	博士	不限	其他
110年1月	2.11	2.17	2.21	5.83	1.38	2.06	0.19	0.12	-	-	-
2月	2.58	2.86	2.96	7.63	1.75	2.32	0.37	0.24	-	-	-
3月	2.58	4.02	2.27	4.47	1.74	2.17	0.75	0.17	-	-	-
4月	2.68	2.82	2.95	4.55	2.15	2.85	0.89	0.28	0.10	-	-
5月	2.89	2.24	2.23	7.07	1.99	2.75	0.72	0.13	-	-	-
6月	1.20	1.48	0.58	2.08	0.93	1.39	0.12	0.13	-	-	-
7月	1.46	0.84	0.76	3.61	0.96	1.79	0.20	0.12	-	-	-
8月	1.99	1.75	1.40	4.25	1.64	1.65	0.27	0.07	-	-	-
9月	2.07	1.52	2.62	5.19	1.43	1.40	0.33	0.22	3.75	-	-
10月	2.06	1.31	2.16	5.20	1.71	1.61	0.38	0.05	-	-	-
11月	2.31	2.58	1.97	5.70	1.95	1.68	0.35	0.14	-	-	-
12月	2.30	1.26	1.95	6.08	1.87	1.59	0.32	0.07	-	-	-

資料來源：訓練就業中心求才服務組

表2-5. 高雄市就業服務之求職、求才及推介就業人數-按教育程度分 單位：人

五、求供倍數(110年)-有效

月別	總計	國小 以下	國中	高中	高職	專科	大學	碩士	博士	不限	其他
110年1月	1.22	1.22	1.22	3.01	0.75	1.02	0.14	0.04	-	-	-
2月	1.32	1.48	1.31	3.81	0.87	1.21	0.17	0.10	-	-	-
3月	1.45	1.87	1.39	3.47	1.02	1.19	0.33	0.11	-	-	-
4月	1.56	1.64	1.45	3.09	1.17	1.48	0.48	0.11	0.05	-	-
5月	1.64	1.27	1.46	3.54	1.18	1.61	0.49	0.11	-	-	-
6月	1.13	1.03	0.62	2.46	0.82	1.18	0.19	0.07	-	-	-
7月	0.93	0.78	0.48	2.15	0.67	1.04	0.12	0.07	-	-	-
8月	1.06	1.02	0.77	2.45	0.85	0.99	0.14	0.04	-	-	-
9月	1.21	1.18	1.33	3.01	0.94	0.92	0.17	0.07	1.43	-	-
10月	1.26	0.93	1.52	3.35	0.97	0.93	0.21	0.09	1.58	-	-
11月	1.26	1.34	1.08	3.34	1.02	0.93	0.21	0.06	-	-	-
12月	1.25	0.91	1.03	3.55	1.02	0.87	0.18	0.05	-	-	-

資料來源：訓練就業中心求才服務組

表2-5. 高雄市就業服務之求職、求才及推介就業人數-按教育程度分 單位：%

六、求職就業率(110年)-新登記

月別	總計	國小以下	國中	高中	高職	專科	大學	碩士	博士	不限	其他
110年1月	16.33%	12.20%	11.00%	12.64%	15.25%	14.92%	19.95%	11.24%	-	-	14.29%
2月	10.98%	9.41%	7.08%	13.19%	12.48%	11.24%	10.43%	7.64%	-	-	7.14%
3月	14.80%	7.02%	11.97%	20.27%	15.32%	12.60%	15.62%	11.49%	-	-	18.75%
4月	11.28%	10.39%	9.81%	9.74%	13.02%	12.38%	10.71%	2.16%	-	-	6.25%
5月	9.57%	8.24%	9.21%	10.59%	10.91%	11.24%	8.24%	5.88%	-	-	6.25%
6月	14.00%	15.24%	14.82%	18.82%	16.83%	12.51%	11.33%	11.76%	30.00%	-	35.71%
7月	12.38%	11.58%	11.18%	11.50%	12.97%	10.86%	13.00%	6.25%	20.00%	-	13.33%
8月	12.47%	14.00%	10.12%	16.67%	13.07%	11.03%	12.48%	9.29%	-	-	12.50%
9月	14.57%	9.17%	7.52%	15.43%	17.13%	13.91%	14.33%	14.29%	-	-	7.14%
10月	11.76%	18.80%	11.54%	16.86%	11.80%	10.08%	11.27%	12.30%	50.00%	-	-
11月	12.85%	11.20%	11.81%	19.57%	14.05%	14.38%	11.24%	6.17%	-	-	25.00%
12月	11.55%	15.13%	10.13%	10.32%	12.67%	13.39%	10.25%	10.92%	-	-	17.39%

資料來源：訓練就業中心求才服務組

表2-5. 高雄市就業服務之求職、求才及推介就業人數-按教育程度分 單位：%

六、求職就業率(110年)-有效

月別	總計	國小 以下	國中	高中	高職	專科	大學	碩士	博士	不限	其他
110年1月	22.26%	17.08%	18.81%	20.20%	22.20%	21.32%	24.46%	18.06%	22.22%	-	20.41%
2月	18.24%	14.81%	16.46%	18.93%	19.55%	16.16%	18.76%	13.67%	23.53%	-	14.63%
3月	23.67%	15.04%	21.50%	26.07%	24.34%	21.17%	25.07%	19.27%	25.00%	-	22.92%
4月	21.95%	20.76%	20.88%	18.64%	23.31%	20.60%	22.45%	17.64%	13.64%	-	14.63%
5月	19.40%	12.21%	21.42%	19.87%	21.60%	18.69%	17.65%	19.02%	8.70%	-	17.39%
6月	17.37%	15.00%	18.64%	19.63%	19.17%	15.13%	16.27%	13.43%	31.03%	-	32.91%
7月	20.61%	19.31%	16.94%	19.71%	21.40%	19.79%	21.20%	16.22%	14.29%	-	26.45%
8月	21.11%	20.97%	17.81%	22.45%	20.19%	18.31%	23.29%	17.36%	22.22%	-	23.88%
9月	20.78%	20.18%	19.19%	23.36%	20.72%	19.13%	21.50%	18.93%	23.81%	-	23.71%
10月	18.98%	24.57%	17.91%	18.97%	19.10%	16.67%	19.52%	19.57%	21.05%	-	18.92%
11月	19.93%	17.68%	20.52%	22.52%	20.45%	18.32%	19.74%	19.12%	10.53%	-	26.23%
12月	20.32%	20.88%	20.10%	17.57%	20.73%	18.23%	21.35%	18.38%	4.55%	-	17.31%

資料來源：訓練就業中心求才服務組

表2-5. 高雄市就業服務之求職、求才及推介就業人數-按教育程度分 單位：%

七、求才利用率(110年)-新登記

月別	總計	國小以下	國中	高中	高職	專科	大學	碩士	博士	不限	其他
110年1月	8.74%	10.49%	13.18%	8.80%	8.20%	2.24%	5.44%	5.00%	-	10.27%	-
2月	8.32%	19.75%	9.17%	5.36%	11.90%	4.12%	1.88%	2.63%	-	8.64%	-
3月	15.78%	40.39%	20.98%	5.30%	19.32%	4.50%	22.53%	16.00%	-	14.17%	-
4月	11.07%	22.58%	12.20%	5.92%	14.90%	4.79%	10.36%	-	-	11.04%	-
5月	7.85%	8.42%	15.95%	3.89%	9.94%	4.80%	5.35%	-	-	8.36%	-
6月	12.02%	2.58%	3.79%	5.38%	9.66%	14.84%	3.80%	6.90%	-	15.26%	-
7月	11.27%	3.75%	9.21%	8.14%	12.52%	8.20%	7.79%	-	-	13.40%	-
8月	13.68%	16.03%	12.89%	10.33%	10.23%	8.33%	18.06%	76.92%	-	17.60%	-
9月	10.17%	9.89%	5.75%	5.70%	8.40%	6.38%	13.77%	-	-	14.44%	-
10月	12.08%	19.54%	13.85%	10.63%	10.96%	5.88%	6.38%	-	-	15.35%	-
11月	15.28%	44.89%	14.02%	14.68%	13.38%	9.99%	14.81%	17.39%	-	16.20%	-
12月	17.96%	24.67%	17.43%	17.90%	10.01%	22.71%	11.67%	-	-	22.73%	-

資料來源：訓練就業中心求才服務組

表2-5. 高雄市就業服務之求職、求才及推介就業人數-按教育程度分 單位：%

七、求才利用率(110年)-有效

月別	總計	國小以下	國中	高中	高職	專科	大學	碩士	博士	不限	其他
110年1月	27.42%	27.83%	21.88%	24.43%	27.42%	18.18%	20.53%	18.18%	-	32.55%	-
2月	24.87%	35.91%	25.29%	22.39%	24.81%	21.53%	21.89%	17.54%	-	26.65%	-
3月	29.81%	42.68%	34.33%	25.59%	29.77%	28.67%	26.15%	37.70%	-	30.44%	-
4月	25.48%	40.59%	20.97%	26.19%	26.28%	19.55%	19.82%	29.31%	-	28.68%	-
5月	26.11%	20.78%	26.38%	19.92%	28.21%	27.53%	29.51%	46.15%	-	25.13%	-
6月	25.48%	18.34%	35.22%	22.26%	28.39%	27.92%	15.59%	16.22%	-	25.31%	-
7月	32.98%	57.33%	38.52%	28.66%	32.46%	34.40%	33.91%	6.82%	-	32.93%	-
8月	27.34%	28.57%	26.33%	23.60%	23.18%	20.45%	34.26%	84.00%	-	31.90%	-
9月	27.43%	35.10%	20.31%	21.67%	27.89%	26.93%	25.82%	2.17%	-	31.01%	-
10月	27.58%	30.77%	23.11%	29.43%	27.24%	27.29%	17.26%	31.48%	16.67%	30.02%	-
11月	28.86%	49.09%	30.33%	26.77%	30.56%	25.44%	21.78%	56.25%	-	29.00%	-
12月	34.44%	42.72%	39.14%	29.51%	33.13%	34.25%	37.55%	20.69%	-	35.64%	-

資料來源：訓練就業中心求才服務組

表2-6. 高雄市就業服務之求職、

一、求職人數

年月別	總計			未滿15歲		15~19歲		20~24歲		25~29歲		30~34歲	
	合計	男	女	男	女	男	女	男	女	男	女	男	女
民國106年	58,157	28,856	29,301	5	1	1,227	1,291	3,725	3,952	3,999	3,486	3,679	3,323
民國107年	69,820	33,643	36,177	1	-	2,122	2,201	4,957	5,047	4,655	4,177	3,967	4,168
民國108年	75,398	34,596	40,802	2	1	2,316	2,145	5,029	6,149	4,902	4,602	3,689	4,316
民國109年	69,077	30,185	38,892	-	-	1,212	1,210	4,367	5,115	4,161	4,702	3,305	4,044
民國110年	67,493	27,408	40,085	-	1	1,230	1,308	4,637	6,720	3,771	4,528	2,793	3,698
1月	5,247	2,259	2,988	-	1	43	40	338	403	331	355	231	277
2月	4,480	2,015	2,465	-	-	29	16	228	219	337	356	273	290
3月	5,299	2,289	3,010	-	-	56	69	260	261	338	332	272	336
4月	4,990	2,116	2,874	-	-	106	118	350	464	311	322	237	276
5月	4,472	1,883	2,589	-	-	129	165	314	591	273	295	171	208
6月	8,516	3,152	5,364	-	-	248	334	716	1,271	373	584	289	465
7月	7,084	2,805	4,279	-	-	264	248	610	1,018	349	449	265	362
8月	5,976	2,365	3,611	-	-	91	101	446	556	315	391	218	326
9月	6,109	2,283	3,826	-	-	106	88	358	565	293	400	210	347
10月	5,529	2,277	3,252	-	-	60	56	386	465	294	364	235	294
11月	5,072	2,074	2,998	-	-	46	44	353	493	299	361	216	259
12月	4,719	1,890	2,829	-	-	52	29	278	414	258	319	176	258

資料來源：訓練就業中心求才服務組

求才及推介就業人數-按年齡別分

單位：人

-新登記

35~39歲		40~44歲		45~49歲		50~54歲		55~59歲		60~64歲		65歲以上		不拘	
男	女	男	女	男	女	男	女	男	女	男	女	男	女	男	女
3,953	3,853	3,211	3,541	2,827	3,742	2,799	3,052	1,985	2,027	1,074	811	372	222	-	-
4,405	4,774	3,938	4,709	2,996	4,218	2,834	3,468	2,089	2,242	1,174	891	505	282	-	-
4,239	5,323	3,984	5,455	3,315	4,788	2,906	3,900	2,300	2,711	1,319	1,046	595	366	-	-
3,530	4,823	3,745	5,391	2,920	4,777	2,636	4,249	2,324	2,942	1,355	1,202	630	437	-	-
2,798	4,133	2,982	5,013	2,632	4,747	2,371	4,322	2,049	3,345	1,345	1,481	800	789	-	-
217	347	261	412	235	366	224	330	201	275	115	129	63	53	-	-
235	318	215	323	211	341	174	272	166	205	92	88	55	37	-	-
287	378	247	433	255	402	209	391	163	260	135	105	67	43	-	-
210	300	229	389	215	359	178	286	144	224	93	96	43	40	-	-
191	252	221	350	206	270	141	212	117	154	78	61	42	31	-	-
266	422	292	523	251	521	260	537	228	458	145	168	84	81	-	-
277	379	285	469	214	442	185	393	176	315	122	140	58	64	-	-
235	349	270	484	227	408	218	410	169	310	97	159	79	117	-	-
250	411	267	494	191	500	212	432	200	339	126	147	70	103	-	-
242	357	249	443	240	402	216	384	168	258	114	144	73	85	-	-
197	326	231	346	201	373	177	348	159	272	109	117	86	59	-	-
191	294	215	347	186	363	177	327	158	275	119	127	80	76	-	-

表2-6. 高雄市就業服務之求職、

一、求職人數

年 月 別	總計			未滿15歲		15~19歲		20~24歲		25~29歲		30~34歲	
	合計	男	女	男	女	男	女	男	女	男	女	男	女
民國 106年	154,165	73,463	80,702	11	1	2,715	3,132	8,299	9,292	9,635	9,761	9,511	9,966
民國 107年	202,072	95,692	106,380	3	-	4,386	4,401	11,422	11,948	12,159	12,155	11,182	12,644
民國 108年	225,224	102,442	122,782	4	3	5,325	4,952	12,403	15,475	13,752	13,560	10,882	13,390
民國 109年	222,998	97,396	125,602	-	-	2,904	2,958	11,590	13,340	12,493	14,960	10,680	13,492
民國 110年	205,095	83,005	122,090	-	3	2,802	3,186	11,598	16,845	10,634	13,887	8,667	11,907
1月	17,110	7,175	9,935	-	1	82	91	745	918	944	1,115	776	1,033
2月	15,645	6,681	8,964	-	1	74	58	607	700	910	1,102	781	972
3月	16,369	6,991	9,378	-	1	104	109	664	726	978	1,132	834	1,016
4月	15,104	6,370	8,734	-	-	174	192	721	873	873	1,020	737	906
5月	14,513	6,051	8,462	-	-	255	325	800	1,201	798	944	626	789
6月	18,444	7,230	11,214	-	-	416	549	1,294	2,231	881	1,234	716	978
7月	20,411	7,855	12,556	-	-	575	713	1,521	2,672	952	1,318	752	1,105
8月	19,539	7,568	11,971	-	-	422	491	1,328	2,121	909	1,317	753	1,107
9月	18,212	7,162	11,050	-	-	293	274	1,077	1,522	896	1,244	714	1,078
10月	17,422	6,932	10,490	-	-	170	152	1,009	1,332	851	1,173	680	1,038
11月	16,651	6,673	9,978	-	-	119	131	946	1,334	842	1,165	680	979
12月	15,675	6,317	9,358	-	-	118	101	886	1,215	800	1,123	618	906

資料來源：訓練就業中心求才服務組

求才及推介就業人數-按年齡別分 單位：人

- 有效

35~39歲		40~44歲		45~49歲		50~54歲		55~59歲		60~64歲		65歲以上		不拘	
男	女	男	女	男	女	男	女	男	女	男	女	男	女	男	女
10,386	11,279	8,537	10,207	7,745	10,538	7,536	8,468	5,371	5,436	2,790	2,065	927	557	-	-
12,861	14,574	11,813	14,350	9,935	13,916	9,879	11,590	7,054	7,321	3,671	2,723	1,327	758	-	-
13,044	16,696	12,242	16,837	10,993	15,464	10,195	13,240	7,715	8,908	4,252	3,250	1,635	1,007	-	-
11,524	16,060	12,421	18,090	10,701	16,609	10,281	14,968	8,482	10,149	4,553	3,766	1,767	1,210	-	-
8,855	13,013	9,389	15,684	9,188	15,727	8,337	14,455	7,097	10,770	4,311	4,568	2,127	2,045	-	-
799	1,165	896	1,397	815	1,379	807	1,287	692	964	407	436	212	149	-	-
763	1,087	797	1,235	791	1,274	737	1,182	645	840	384	384	192	129	-	-
811	1,143	803	1,327	823	1,326	757	1,244	642	855	400	368	175	131	-	-
719	1,028	700	1,188	738	1,202	662	1,085	552	798	347	325	147	117	-	-
645	929	680	1,131	722	1,097	596	971	496	688	309	280	124	107	-	-
662	1,029	751	1,263	735	1,282	677	1,205	585	942	350	353	163	148	-	-
755	1,122	798	1,370	750	1,374	656	1,279	590	1,029	348	402	158	172	-	-
767	1,136	819	1,426	771	1,395	693	1,303	574	1,016	346	423	186	236	-	-
775	1,133	822	1,444	756	1,413	706	1,292	601	985	352	425	170	240	-	-
755	1,118	812	1,414	792	1,396	722	1,264	584	930	364	430	193	243	-	-
724	1,101	781	1,288	764	1,324	680	1,210	581	877	356	378	200	191	-	-
680	1,022	730	1,201	731	1,265	644	1,133	555	846	348	364	207	182	-	-

表2-6. 高雄市就業服務之求職、

二、求職推介就業人數

年月別	總計			未滿15歲		15~19歲		20~24歲		25~29歲		30~34歲	
	合計	男	女	男	女	男	女	男	女	男	女	男	女
民國106年	15,212	8,133	7,079	1	1	301	243	1,140	1,002	1,256	815	1,006	752
民國107年	10,937	5,753	5,184	-	-	511	452	1,101	1,031	925	659	717	608
民國108年	9,512	4,667	4,845	1	-	427	332	835	875	701	576	491	540
民國109年	8,994	3,963	5,031	-	-	233	215	739	877	614	617	459	475
民國110年	8,675	3,740	4,935	-	-	225	152	644	783	591	574	417	496
1月	857	346	511	-	-	16	9	111	123	62	41	31	39
2月	492	231	261	-	-	8	1	33	20	42	40	34	36
3月	784	355	429	-	-	6	3	46	40	71	47	46	52
4月	563	274	289	-	-	15	11	39	26	55	41	41	39
5月	428	204	224	-	-	3	1	30	31	38	39	12	23
6月	1,192	524	668	-	-	47	9	68	95	58	103	56	66
7月	877	368	509	-	-	41	49	99	141	50	54	32	41
8月	745	299	446	-	-	17	19	61	88	45	43	34	42
9月	890	335	555	-	-	42	39	56	83	47	67	43	57
10月	650	297	353	-	-	16	3	41	50	52	34	37	30
11月	652	276	376	-	-	9	8	36	50	37	30	35	37
12月	545	231	314	-	-	5	-	24	36	34	35	16	34

資料來源：訓練就業中心求才服務組

求才及推介就業人數-按年齡別分

單位：人

-新登記

35~39歲		40~44歲		45~49歲		50~54歲		55~59歲		60~64歲		65歲以上		不拘	
男	女	男	女	男	女	男	女	男	女	男	女	男	女	男	女
1,095	870	886	827	786	988	790	801	545	508	249	223	78	49	-	-
754	630	594	568	371	500	345	357	253	256	138	94	44	29	-	-
579	607	508	620	353	512	332	386	257	268	141	100	42	29	-	-
478	574	441	648	300	543	262	531	236	360	134	145	67	46	-	-
395	568	405	627	316	571	253	505	220	391	168	169	106	99	-	-
27	38	23	69	19	54	19	50	26	57	8	22	4	9	-	-
26	40	21	32	29	37	9	25	15	18	10	9	4	3	-	-
41	58	47	71	31	58	26	50	18	32	13	13	10	5	-	-
37	30	26	39	23	37	19	33	8	20	8	10	3	3	-	-
29	32	36	43	21	20	17	16	8	9	7	7	3	3	-	-
39	73	50	75	44	69	55	80	48	68	41	22	18	8	-	-
38	39	42	44	19	45	16	38	18	38	7	14	6	6	-	-
32	53	39	54	23	47	14	42	15	27	5	12	14	19	-	-
39	64	29	56	22	67	19	49	14	38	15	22	9	13	-	-
36	48	32	49	29	49	19	38	7	27	18	16	10	9	-	-
23	52	32	57	34	50	20	45	24	33	17	9	9	5	-	-
28	41	28	38	22	38	20	39	19	24	19	13	16	16	-	-

表2-6. 高雄市就業服務之求職、

二、求職推介就業人數

年月別	總計			未滿15歲		15~19歲		20~24歲		25~29歲		30~34歲	
	合計	男	女	男	女	男	女	男	女	男	女	男	女
民國106年	39,119	19,835	19,284	2	1	580	595	2,466	2,397	2,835	2,263	2,551	2,211
民國107年	40,023	19,972	20,051	-	-	1,077	912	3,073	2,922	3,004	2,586	2,509	2,518
民國108年	40,969	19,303	21,666	1	-	1,159	1,024	2,916	3,231	3,049	2,792	2,193	2,531
民國109年	40,529	17,932	22,597	-	-	753	731	2,752	3,118	2,758	3,085	2,151	2,496
民國110年	41,798	17,248	24,550	-	-	792	801	2,864	3,875	2,709	3,108	1,924	2,510
1月	3,808	1,530	2,278	-	-	31	20	274	304	260	267	153	231
2月	2,854	1,250	1,604	-	-	19	13	156	171	185	220	144	195
3月	3,875	1,743	2,132	-	-	24	22	214	199	296	290	234	258
4月	3,316	1,434	1,882	-	-	36	30	169	187	257	274	200	232
5月	2,816	1,238	1,578	-	-	70	84	148	151	218	211	129	166
6月	3,204	1,389	1,815	-	-	84	55	233	352	205	268	152	157
7月	4,207	1,631	2,576	-	-	171	218	377	618	247	280	143	208
8月	4,124	1,544	2,580	-	-	111	143	349	604	209	284	152	236
9月	3,785	1,511	2,274	-	-	122	114	291	389	223	283	182	228
10月	3,306	1,346	1,960	-	-	55	39	246	308	203	234	138	184
11月	3,318	1,345	1,973	-	-	41	33	192	309	188	228	178	215
12月	3,185	1,287	1,898	-	-	28	30	215	283	218	269	119	200

資料來源：訓練就業中心求才服務組

求才及推介就業人數-按年齡別分

單位：人

-有效

35~39歲		40~44歲		45~49歲		50~54歲		55~59歲		60~64歲		65歲以上		不拘	
男	女	男	女	男	女	男	女	男	女	男	女	男	女	男	女
2,850	2,631	2,242	2,301	2,026	2,652	1,980	2,167	1,404	1,366	678	562	221	138	-	-
2,730	2,694	2,364	2,666	1,732	2,303	1,617	1,801	1,112	1,134	575	418	179	97	-	-
2,574	2,994	2,310	2,903	1,776	2,456	1,515	1,910	1,086	1,231	552	479	172	115	-	-
2,232	2,895	2,262	3,165	1,626	2,696	1,457	2,217	1,139	1,526	595	503	207	165	-	-
1,839	2,715	1,928	3,158	1,603	2,898	1,381	2,504	1,141	1,858	712	758	355	365	-	-
166	244	187	330	136	300	123	251	121	216	56	90	23	25	-	-
163	208	142	200	143	212	116	174	82	127	62	64	38	20	-	-
198	284	213	324	170	300	154	229	135	152	73	53	32	21	-	-
184	228	157	275	138	240	126	203	79	149	61	50	27	14	-	-
142	204	144	236	143	209	103	164	76	99	50	45	15	9	-	-
120	191	161	221	121	190	114	181	98	141	74	45	27	14	-	-
140	213	158	258	125	242	93	247	106	194	47	68	24	30	-	-
144	249	165	263	120	279	102	230	93	181	59	60	40	51	-	-
160	236	145	276	115	249	108	221	92	156	49	72	24	50	-	-
144	204	149	260	125	237	122	209	74	160	54	72	36	53	-	-
138	231	165	267	145	227	112	211	94	146	63	68	29	38	-	-
140	223	142	248	122	213	108	184	91	137	64	71	40	40	-	-

表2-6. 高雄市就業服務之求職、求才及推介就業人數-按年齡別分 單位：人

三、求才人數

年月別	新 登 記	有 效
民國106年	118,983	200,046
民國107年	158,443	286,184
民國108年	152,520	278,876
民國109年	133,619	244,606
民國110年	141,572	257,738
1月	11,053	20,828
2月	11,569	20,588
3月	13,646	23,723
4月	13,357	23,636
5月	12,943	23,729
6月	10,191	20,849
7月	10,342	19,003
8月	11,868	20,765
9月	12,617	22,054
10月	11,415	22,019
11月	11,732	20,944
12月	10,839	19,600

資料來源：訓練就業中心求才服務組

表2-6. 高雄市就業服務之求職、求才及推介就業人數-按年齡別分 單位：人

四、求才僱用人數

年月別	新 登 記	有 效
民國106年	34,573	102,804
民國107年	26,007	126,617
民國108年	18,593	97,304
民國109年	13,321	70,145
民國110年	16,994	72,293
1月	966	5,711
2月	963	5,120
3月	2,154	7,071
4月	1,479	6,022
5月	1,016	6,195
6月	1,225	5,312
7月	1,166	6,267
8月	1,623	5,678
9月	1,283	6,050
10月	1,379	6,072
11月	1,793	6,045
12月	1,947	6,750

資料來源：訓練就業中心求才服務組

表2-6. 高雄市就業服務之求職、求才及推介就業人數-按年齡別分 單位：人

五、求供倍數(110年)

月別	新 登 記	有 效
110年1月	2.11	1.22
2月	2.58	1.32
3月	2.58	1.45
4月	2.68	1.56
5月	2.89	1.64
6月	1.20	1.13
7月	1.46	0.93
8月	1.99	1.06
9月	2.07	1.21
10月	2.06	1.26
11月	2.31	1.26
12月	2.30	1.25

資料來源：訓練就業中心求才服務組

表2-6. 高雄市就業服務之求職、求才及推介就業人數-按年齡別分 單位：%

六、求職就業率(110年)-新登記

月別	總計	未滿 15歲	15~19歲	20~24歲	25~29歲	30~34歲	35~39歲	40~44歲	45~49歲	50~54歲	55~59歲	60~64歲	65歲 以上	不拘
110年1月	16.33%	-	30.12%	31.58%	15.01%	13.78%	11.52%	13.67%	12.15%	12.45%	17.44%	12.30%	11.21%	-
2月	10.98%	-	20.00%	11.86%	11.83%	12.43%	11.93%	9.85%	11.96%	7.62%	8.89%	10.56%	7.61%	-
3月	14.80%	-	7.20%	16.51%	17.61%	16.12%	14.89%	17.35%	13.55%	12.67%	11.82%	10.83%	13.64%	-
4月	11.28%	-	11.61%	7.99%	15.17%	15.59%	13.14%	10.52%	10.45%	11.21%	7.61%	9.52%	7.23%	-
5月	9.57%	-	1.36%	6.74%	13.56%	9.23%	13.77%	13.84%	8.61%	9.35%	6.27%	10.07%	8.22%	-
6月	14.00%	-	9.62%	8.20%	16.82%	16.18%	16.28%	15.34%	14.64%	16.94%	16.91%	20.13%	15.76%	-
7月	12.38%	-	17.58%	14.74%	13.03%	11.64%	11.74%	11.41%	9.76%	9.34%	11.41%	8.02%	9.84%	-
8月	12.47%	-	18.75%	14.87%	12.46%	13.97%	14.55%	12.33%	11.02%	8.92%	8.77%	6.64%	16.84%	-
9月	14.57%	-	41.75%	15.06%	16.45%	17.95%	15.58%	11.17%	12.88%	10.56%	9.65%	13.55%	12.72%	-
10月	11.76%	-	16.38%	10.69%	13.07%	12.67%	14.02%	11.71%	12.15%	9.50%	7.98%	13.18%	12.03%	-
11月	12.85%	-	18.89%	10.17%	10.15%	15.16%	14.34%	15.42%	14.63%	12.38%	13.23%	11.50%	9.66%	-
12月	11.55%	-	6.17%	8.67%	11.96%	11.52%	14.23%	11.74%	10.93%	11.71%	9.93%	13.01%	20.51%	-

資料來源：訓練就業中心求才服務組

表2-6. 高雄市就業服務之求職、求才及推介就業人數-按年齡別分 單位：%

六、求職就業率(110年)-有效

月別	總計	未滿 15歲	15~19歲	20~24歲	25~29歲	30~34歲	35~39歲	40~44歲	45~49歲	50~54歲	55~59歲	60~64歲	65歲 以上	不拘
110年1月	22.26%	-	29.48%	34.76%	25.59%	21.23%	20.88%	22.55%	19.87%	17.86%	20.35%	17.32%	13.30%	-
2月	18.24%	-	24.24%	25.02%	20.13%	19.34%	20.05%	16.83%	17.19%	15.11%	14.07%	16.41%	18.07%	-
3月	23.67%	-	21.60%	29.71%	27.77%	26.59%	24.67%	25.21%	21.87%	19.14%	19.17%	16.41%	17.32%	-
4月	21.95%	-	18.03%	22.33%	28.05%	26.29%	23.58%	22.88%	19.48%	18.83%	16.89%	16.52%	15.53%	-
5月	19.40%	-	26.55%	14.94%	24.63%	20.85%	21.98%	20.98%	19.35%	17.04%	14.78%	16.13%	10.39%	-
6月	17.37%	-	14.40%	16.60%	22.36%	18.24%	18.39%	18.97%	15.42%	15.67%	15.65%	16.93%	13.18%	-
7月	20.61%	-	30.20%	23.73%	23.22%	18.90%	18.81%	19.19%	17.28%	17.57%	18.53%	15.33%	16.36%	-
8月	21.11%	-	27.82%	27.63%	22.15%	20.86%	20.65%	19.06%	18.42%	16.63%	17.23%	15.47%	21.56%	-
9月	20.78%	-	41.62%	26.16%	23.64%	22.88%	20.75%	18.58%	16.78%	16.47%	15.64%	15.57%	18.05%	-
10月	18.98%	-	29.19%	23.67%	21.59%	18.74%	18.58%	18.37%	16.54%	16.67%	15.46%	15.87%	20.41%	-
11月	19.93%	-	29.60%	21.97%	20.73%	23.69%	20.22%	20.88%	17.82%	17.09%	16.46%	17.85%	17.14%	-
12月	20.32%	-	26.48%	23.70%	25.33%	20.93%	21.33%	20.20%	16.78%	16.43%	16.27%	18.96%	20.57%	-

資料來源：訓練就業中心求才服務組

表2-6. 高雄市就業服務之求職、求才及推介就業人數-按年齡別分 單位：%

七、求才利用率(110年)

月別	新 登 記	有 效
110年1月	8.74%	27.42%
2月	8.32%	24.87%
3月	15.78%	29.81%
4月	11.07%	25.48%
5月	7.85%	26.11%
6月	12.02%	25.48%
7月	11.27%	32.98%
8月	13.68%	27.34%
9月	10.17%	27.43%
10月	12.08%	27.58%
11月	15.28%	28.86%
12月	17.96%	34.44%

資料來源：訓練就業中心求才服務組

表2-7. 高雄市就業服務之求職、

一、求職人數

年月別	總計			現役軍人		民意代表、行政 主管、企業主管 及經理人員		專業人員		技術員及助理 專業人員	
	合計	男	女	男	女	男	女	男	女	男	女
民國106年	58,157	28,856	29,301	-	-	728	254	3,004	2,321	3,251	1,678
民國107年	69,820	33,643	36,177	-	-	745	319	3,097	2,508	3,852	2,032
民國108年	75,398	34,596	40,802	-	-	784	405	3,263	3,134	3,983	2,283
民國109年	69,077	30,185	38,892	-	-	743	363	2,876	2,838	3,839	2,250
民國110年	67,493	27,408	40,085	-	-	676	428	3,024	3,411	3,603	2,654
1月	5,247	2,259	2,988	-	-	59	29	229	250	300	178
2月	4,480	2,015	2,465	-	-	57	26	213	185	270	142
3月	5,299	2,289	3,010	-	-	46	35	238	186	297	194
4月	4,990	2,116	2,874	-	-	50	27	259	238	268	189
5月	4,472	1,883	2,589	-	-	37	28	219	255	261	175
6月	8,516	3,152	5,364	-	-	68	57	294	419	349	322
7月	7,084	2,805	4,279	-	-	60	49	264	315	384	281
8月	5,976	2,365	3,611	-	-	75	43	266	364	319	247
9月	6,109	2,283	3,826	-	-	65	41	286	326	315	250
10月	5,529	2,277	3,252	-	-	63	30	282	316	312	251
11月	5,072	2,074	2,998	-	-	47	36	274	290	285	221
12月	4,719	1,890	2,829	-	-	49	27	200	267	243	204

資料來源：訓練就業中心求才服務組

求才及推介就業人數-按職業別分

單位：人

-新登記

事務工作人員		服務工作人員		農、林、 漁、牧工作 人員		技術工及有關工 作人員		機械設備操作工 及組裝工		非技術工及體力工	
男	女	男	女	男	女	男	女	男	女	男	女
2,411	7,594	3,558	4,626	168	66	2,134	645	3,984	2,063	9,618	10,054
2,757	9,885	4,653	6,568	277	85	2,601	886	5,408	2,955	10,253	10,939
2,958	10,707	5,306	8,225	297	97	2,706	1,202	6,516	4,958	8,783	9,791
2,961	11,248	4,938	8,192	286	137	2,203	1,010	5,777	4,603	6,562	8,251
2,883	12,163	4,099	7,479	279	159	1,738	969	4,807	4,132	6,299	8,690
206	943	323	494	24	17	161	68	393	351	564	658
185	809	311	447	33	7	144	82	414	328	388	439
208	907	378	671	26	14	189	69	445	375	462	559
184	741	372	712	23	12	125	73	383	338	452	544
161	759	294	469	17	8	129	65	342	284	423	546
451	1,708	384	782	17	14	148	102	492	335	949	1,625
281	1,255	371	740	25	14	172	100	449	349	799	1,176
275	1,073	344	628	21	13	119	80	410	370	536	793
239	1,180	341	782	17	16	150	84	419	400	451	747
240	992	377	639	28	12	126	82	386	358	463	572
222	933	320	583	25	14	139	74	344	333	418	514
231	863	284	532	23	18	136	90	330	311	394	517

表2-7. 高雄市就業服務之求職、

一、求職人數

年月別	總計			現役軍人		民意代表、行政主管、企業主管及經理人員		專業人員		技術員及助理專業人員	
	合計	男	女	男	女	男	女	男	女	男	女
民國106年	154,165	73,463	80,702	-	-	2,610	915	9,215	7,252	9,631	5,364
民國107年	202,072	95,692	106,380	-	-	3,413	1,327	10,292	8,536	12,755	6,806
民國108年	225,224	102,442	122,782	-	-	3,440	1,567	11,089	10,146	13,447	7,629
民國109年	222,998	97,396	125,602	-	-	3,579	1,688	10,538	10,063	13,622	8,079
民國110年	205,095	83,005	122,090	-	-	3,093	1,699	10,222	11,163	11,775	8,488
1月	17,110	7,175	9,935	-	-	265	144	806	831	1,050	640
2月	15,645	6,681	8,964	-	-	251	135	767	792	1,001	585
3月	16,369	6,991	9,378	-	-	262	136	817	790	1,031	641
4月	15,104	6,370	8,734	-	-	233	132	815	736	909	611
5月	14,513	6,051	8,462	-	-	208	118	794	806	877	599
6月	18,444	7,230	11,214	-	-	237	144	877	1,034	958	741
7月	20,411	7,855	12,556	-	-	251	169	908	1,073	1,054	825
8月	19,539	7,568	11,971	-	-	285	168	894	1,100	1,013	776
9月	18,212	7,162	11,050	-	-	292	157	921	1,021	1,040	791
10月	17,422	6,932	10,490	-	-	294	142	914	1,022	1,004	785
11月	16,651	6,673	9,978	-	-	267	129	892	999	957	769
12月	15,675	6,317	9,358	-	-	248	125	817	959	881	725

資料來源：訓練就業中心求才服務組

求才及推介就業人數-按職業別分

單位：人

-有效

事務工作人員		服務工作人員		農、林、漁、牧工作人員		技術工及有關工作人員		機械設備操作工及組裝工		非技術工及體力工	
男	女	男	女	男	女	男	女	男	女	男	女
6,652	23,952	8,839	13,657	498	177	5,395	1,705	9,834	4,928	20,789	22,752
8,281	32,804	12,514	18,999	832	245	7,518	2,550	14,962	7,976	25,125	27,137
9,176	35,724	14,513	24,030	822	250	8,163	3,259	18,705	13,786	23,087	26,391
9,483	38,688	15,288	25,982	926	438	7,194	3,212	18,358	14,445	18,408	23,007
8,600	39,503	11,858	22,578	925	558	5,454	2,724	14,524	12,362	16,554	23,015
716	3,364	1,015	1,848	90	53	535	231	1,317	1,066	1,381	1,758
648	3,062	939	1,613	99	48	511	234	1,281	1,053	1,184	1,442
631	3,108	1,023	1,806	92	57	536	228	1,335	1,116	1,264	1,496
547	2,709	985	1,850	84	53	447	203	1,197	1,022	1,153	1,418
528	2,595	904	1,718	73	47	429	203	1,089	918	1,149	1,458
819	3,567	954	1,888	69	49	428	242	1,205	934	1,683	2,615
905	4,013	1,009	2,046	69	49	464	251	1,205	984	1,990	3,146
884	3,878	1,004	1,975	63	43	412	234	1,197	1,036	1,816	2,761
787	3,593	1,005	2,057	61	42	442	237	1,243	1,082	1,371	2,070
737	3,387	1,029	2,003	70	38	409	230	1,210	1,080	1,265	1,803
694	3,225	1,037	1,984	77	37	419	208	1,152	1,042	1,178	1,585
704	3,002	954	1,790	78	42	422	223	1,093	1,029	1,120	1,463

表2-7. 高雄市就業服務之求職、求才及推介就業人數-按職業別分 單位：人

二、求才人數-新登記

年月別	總計	現役軍人	民意代表、 行政主管、 企業主管及 經理人員	專業人員	技術員及 助理專業 人員	事務工作 人員	服務工作 人員及售 貨員	農、林、 漁、牧 工作人員	技術工及 有關工作 人員	機械設備 操作工及 組裝工	非技術工 及體力工
民國106年	118,983	-	732	7,300	15,031	8,408	25,461	363	10,417	16,503	34,768
民國107年	158,443	-	1,337	12,142	23,090	11,527	35,182	505	15,528	20,864	38,268
民國108年	152,520	-	1,317	14,769	21,689	12,032	35,721	535	15,683	21,290	29,484
民國109年	133,619	-	1,276	11,148	21,322	13,514	29,514	475	14,496	23,095	18,779
民國110年	141,572	-	1,179	9,750	24,873	13,932	29,283	390	12,813	29,847	19,505
1月	11,053	-	121	694	1,771	736	2,527	23	1,009	2,211	1,961
2月	11,569	-	98	814	2,057	871	2,519	48	1,227	2,325	1,610
3月	13,646	-	72	899	2,986	1,025	2,893	30	1,052	2,853	1,836
4月	13,357	-	84	870	3,035	1,068	2,858	29	986	2,987	1,440
5月	12,943	-	119	861	2,304	1,095	3,078	30	1,167	2,602	1,687
6月	10,191	-	75	744	1,123	2,326	1,635	12	801	1,734	1,741
7月	10,342	-	64	968	1,552	1,142	1,908	46	1,005	2,076	1,581
8月	11,868	-	88	836	2,098	1,436	2,017	38	1,385	2,644	1,326
9月	12,617	-	114	873	2,220	1,186	2,284	26	1,213	3,369	1,332
10月	11,415	-	89	801	2,057	1,152	2,324	33	970	2,509	1,480
11月	11,732	-	123	725	2,230	1,019	2,597	29	1,108	2,257	1,644
12月	10,839	-	132	665	1,440	876	2,643	46	890	2,280	1,867

資料來源：訓練就業中心求才服務組

表2-7. 高雄市就業服務之求職、求才及推介就業人數-按職業別分 單位：人

二、求才人數-有效

年月別	總計	現役軍人	民意代表、 行政主管、 企業主管及 經理人員	專業人員	技術員及 助理專業 人員	事務工作 人員	服務工作 人員及售 貨員	農、林、 漁、牧工 作人員	技術工及 有關工作 人員	機械設備 操作工及 組裝工	非技術工 及體力工
民國106年	200,046	-	1,300	12,931	26,001	14,028	44,204	727	18,544	27,729	54,582
民國107年	286,184	-	2,452	22,284	42,666	20,658	64,008	903	27,954	37,056	68,203
民國108年	278,876	-	2,532	27,988	40,217	21,654	65,614	959	28,510	37,762	53,640
民國109年	244,606	-	2,384	21,525	39,675	22,680	54,963	838	27,587	41,304	33,650
民國110年	257,738	-	2,129	18,637	46,016	24,648	53,534	674	24,112	53,484	34,504
1月	20,828	-	201	1,343	3,518	1,819	4,380	44	1,860	3,983	3,680
2月	20,588	-	204	1,461	3,632	1,477	4,698	67	2,144	3,895	3,010
3月	23,723	-	150	1,671	4,831	1,771	5,119	48	2,164	4,875	3,094
4月	23,636	-	145	1,658	5,363	1,813	5,014	52	1,892	5,074	2,625
5月	23,729	-	187	1,680	4,808	1,910	5,390	54	2,021	4,905	2,774
6月	20,849	-	185	1,538	3,018	3,198	4,313	35	1,777	3,755	3,030
7月	19,003	-	128	1,655	2,580	2,849	3,397	54	1,766	3,555	3,019
8月	20,765	-	144	1,690	3,521	2,247	3,729	80	2,276	4,535	2,543
9月	22,054	-	192	1,576	3,858	2,222	3,980	55	2,349	5,486	2,336
10月	22,019	-	197	1,605	3,921	1,977	4,294	58	2,048	5,413	2,506
11月	20,944	-	182	1,476	3,883	1,828	4,499	55	1,997	4,215	2,809
12月	19,600	-	214	1,284	3,083	1,537	4,721	72	1,818	3,793	3,078

資料來源：訓練就業中心求才服務組

表2-7. 高雄市就業服務之求職、

三、求職推介就業人數

年月別	總計			現役軍人		民意代表、行政 主管、企業主管 及經理人員		專業人員		技術員及助理專業 人員	
	合計	男	女	男	女	男	女	男	女	男	女
民國106年	15,212	8,133	7,079	-	-	130	51	706	382	803	396
民國107年	10,937	5,753	5,184	-	-	51	25	413	273	587	245
民國108年	9,512	4,667	4,845	-	-	47	32	260	239	394	214
民國109年	8,994	3,963	5,031	-	-	63	19	255	251	427	225
民國110年	8,675	3,740	4,935	-	-	43	33	268	272	532	342
1月	857	346	511	-	-	3	4	26	18	33	22
2月	492	231	261	-	-	4	2	16	12	34	11
3月	784	355	429	-	-	1	3	22	13	44	34
4月	563	274	289	-	-	2	1	20	5	38	17
5月	428	204	224	-	-	-	1	18	7	27	25
6月	1,192	524	668	-	-	5	4	19	40	65	54
7月	877	368	509	-	-	5	1	20	18	72	48
8月	745	299	446	-	-	4	3	24	31	41	32
9月	890	335	555	-	-	8	4	33	43	64	30
10月	650	297	353	-	-	4	4	36	35	57	22
11月	652	276	376	-	-	3	4	18	27	30	24
12月	545	231	314	-	-	4	2	16	23	27	23

資料來源：訓練就業中心求才服務組

求才及推介就業人數-按職業別分

單位：人

-新登記

事務工作人員		服務工作人員		農、林、漁、牧 工作人員		技術工及有關 工作人員		機械設備操作工 及組裝工		非技術工及 體力工	
男	女	男	女	男	女	男	女	男	女	男	女
627	1,572	1,072	1,068	31	17	628	158	1,243	630	2,893	2,805
485	1,093	876	971	43	10	395	135	903	457	2,000	1,975
351	948	885	1,312	49	19	322	153	978	616	1,381	1,312
412	1,209	771	1,259	39	15	231	96	785	624	980	1,333
331	1,304	642	1,108	40	23	265	132	789	633	830	1,088
23	141	60	105	4	2	20	9	46	39	131	171
17	73	36	51	9	-	20	10	58	43	37	59
38	110	73	112	4	-	30	14	70	59	73	84
24	66	60	77	4	2	9	4	59	54	58	63
12	62	38	46	2	2	13	6	52	43	42	32
57	226	57	96	4	2	40	28	159	64	118	154
26	107	49	98	1	-	31	14	63	54	101	169
30	105	42	94	1	3	20	9	58	70	79	99
29	156	55	144	2	2	27	12	69	78	48	86
23	79	47	79	3	6	25	11	52	50	50	67
25	103	66	113	5	-	14	6	63	51	52	48
27	76	59	93	1	4	16	9	40	28	41	56

表2-7. 高雄市就業服務之求職、

三、求職推介就業人數

年月別	總計			現役軍人		民意代表、行政 主管、企業主管 及經理人員		專業人員		技術員及助理 專業人員	
	合計	男	女	男	女	男	女	男	女	男	女
民國106年	39,119	19,835	19,284	-	-	500	165	2,076	1,345	2,238	1,112
民國107年	40,023	19,972	20,051	-	-	356	156	1,818	1,352	2,220	1,127
民國108年	40,969	19,303	21,666	-	-	396	212	1,732	1,521	2,239	1,219
民國109年	40,529	17,932	22,597	-	-	413	186	1,618	1,541	2,283	1,282
民國110年	41,798	17,248	24,550	-	-	393	247	1,785	1,914	2,387	1,620
1月	3,808	1,530	2,278	-	-	37	24	159	125	188	130
2月	2,854	1,250	1,604	-	-	21	17	112	120	165	90
3月	3,875	1,743	2,132	-	-	46	15	153	152	261	153
4月	3,316	1,434	1,882	-	-	37	21	159	114	187	115
5月	2,816	1,238	1,578	-	-	22	12	136	111	168	124
6月	3,204	1,389	1,815	-	-	23	21	128	144	189	123
7月	4,207	1,631	2,576	-	-	29	29	155	181	246	187
8月	4,124	1,544	2,580	-	-	33	23	153	230	187	145
9月	3,785	1,511	2,274	-	-	37	22	181	208	219	150
10月	3,306	1,346	1,960	-	-	44	26	156	182	200	136
11月	3,318	1,345	1,973	-	-	38	20	142	179	188	122
12月	3,185	1,287	1,898	-	-	26	17	151	168	189	145

資料來源：訓練就業中心求才服務組

求才及推介就業人數-按職業別分

單位：人

-有效

事務工作人員		服務工作人員		農、林、漁、 牧工作人員		技術工及有關 工作人員		機械設備操作工 及組裝工		非技術工及 體力工	
男	女	男	女	男	女	男	女	男	女	男	女
1,582	5,057	2,375	3,000	106	50	1,507	430	2,990	1,534	6,461	6,591
1,605	5,369	2,727	3,490	159	49	1,540	514	3,401	1,745	6,146	6,249
1,627	5,528	2,953	4,589	156	58	1,496	628	3,871	2,694	4,833	5,217
1,713	6,359	2,956	4,809	151	50	1,277	615	3,690	2,990	3,831	4,765
1,774	7,606	2,628	4,698	173	90	1,117	615	3,279	2,657	3,712	5,103
153	771	237	443	12	3	102	56	286	219	356	507
141	528	187	278	22	2	99	49	267	202	236	318
163	703	273	402	17	6	137	68	343	278	350	355
119	570	240	408	19	8	89	40	314	262	270	344
103	424	232	387	12	9	90	48	234	203	241	260
125	540	174	321	17	9	97	61	327	191	309	405
181	750	198	417	13	8	109	62	257	199	443	743
185	823	201	411	8	13	79	47	243	215	455	673
176	712	209	427	11	12	93	50	285	240	300	453
150	577	188	346	12	11	83	58	243	231	270	393
141	615	257	455	12	3	69	36	256	217	242	326
137	593	232	403	18	6	70	40	224	200	240	326

表2-7. 高雄市就業服務之求職、求才及推介就業人數-按職業別分

單位：人

四、求才僱用人數-新登記

年月別	總計	現役軍人	民意代表、 行政主管、 企業主管及 經理人員	專業人員	技術員及 助理專業 人員	事務工作 人員	服務工作 人員及售 貨員	農、林、 漁、牧工 作人員	技術工及 有關工作 人員	機械設備 操作工及 組裝工	非技術工 及體力工
民國106年	34,573	-	165	1,896	4,229	2,902	7,228	43	2,432	4,812	10,866
民國107年	26,007	-	182	1,333	3,045	2,127	5,254	82	2,782	3,539	7,663
民國108年	18,593	-	79	1,049	2,431	1,799	4,185	98	2,069	2,597	4,286
民國109年	13,321	-	73	474	1,324	2,969	2,394	88	1,169	2,460	2,370
民國110年	16,994	-	111	449	2,137	2,945	3,280	64	1,062	3,458	3,488
1月	966	-	3	33	57	97	197	4	42	248	285
2月	963	-	11	21	112	92	191	18	53	171	294
3月	2,154	-	12	38	392	215	488	5	86	411	507
4月	1,479	-	2	14	307	149	240	4	82	467	214
5月	1,016	-	2	15	145	101	173	3	114	246	217
6月	1,225	-	4	35	54	577	82	3	119	113	238
7月	1,166	-	8	60	77	277	131	6	151	174	282
8月	1,623	-	5	77	173	389	199	2	143	381	254
9月	1,283	-	7	41	157	296	200	1	66	296	219
10月	1,379	-	10	34	199	249	257	7	57	334	232
11月	1,793	-	10	60	345	302	286	3	85	371	331
12月	1,947	-	37	21	119	201	836	8	64	246	415

資料來源：訓練就業中心求才服務組

表2-7. 高雄市就業服務之求職、求才及推介就業人數-按職業別分

單位：人

四、求才僱用人數-有效

年月別	總計	現役軍人	民意代表、 行政主管、 企業主管及 經理人員	專業人員	技術員及 助理專業 人員	事務工作 人員	服務工作 人員及售 貨員	農、林、 漁、牧工 作人員	技術工及 有關工作 人員	機械設備 操作工及 組裝工	非技術工 及體力工
民國106年	102,804	-	559	6,182	12,678	7,401	22,331	389	8,720	14,947	29,597
民國107年	126,617	-	1,067	9,260	17,518	9,465	27,993	398	12,426	17,184	31,306
民國108年	97,304	-	729	8,833	13,680	7,769	22,608	341	10,062	13,550	19,732
民國109年	70,145	-	589	5,618	10,010	7,722	15,354	271	7,698	12,488	10,395
民國110年	72,293	-	529	4,636	11,623	8,577	14,667	183	6,302	14,725	11,051
1月	5,711	-	40	315	621	680	1,243	17	468	1,018	1,309
2月	5,120	-	45	328	978	386	1,052	22	370	1,051	888
3月	7,071	-	74	439	1,110	647	1,675	18	544	1,390	1,174
4月	6,022	-	20	326	1,265	483	1,271	13	450	1,400	794
5月	6,195	-	46	530	1,292	488	1,238	8	508	1,373	712
6月	5,312	-	26	324	763	938	943	15	560	1,036	707
7月	6,267	-	54	412	811	1,244	1,013	12	566	1,053	1,102
8月	5,678	-	18	457	729	930	918	9	540	1,283	794
9月	6,050	-	40	412	963	806	1,118	20	594	1,239	858
10月	6,072	-	60	337	1,054	699	1,191	14	563	1,373	781
11月	6,045	-	36	378	1,115	638	1,196	23	551	1,301	807
12月	6,750	-	70	378	922	638	1,809	12	588	1,208	1,125

資料來源：訓練就業中心求才服務組

表2-7. 高雄市就業服務之求職、求才及推介就業人數-按職業別分 單位：人

五、求供倍數(110年)-新登記

月別	總計	現役軍人	民意代表、 行政主管、 企業主管及 經理人員	專業人員	技術員及 助理專業 人員	事務工 作人員	服務工作 人員及售 貨員	農、林、 漁、牧工 作人員	技術工及 有關工作 人員	機械設備 操作工及 組裝工	非技術工 及體力工
110年1月	2.11	-	1.38	1.45	3.71	0.64	3.09	0.56	4.41	2.97	1.60
2月	2.58	-	1.18	2.05	4.99	0.88	3.32	1.20	5.43	3.13	1.95
3月	2.58	-	0.89	2.12	6.08	0.92	2.76	0.75	4.08	3.48	1.80
4月	2.68	-	1.09	1.75	6.64	1.15	2.64	0.83	4.98	4.14	1.45
5月	2.89	-	1.83	1.82	5.28	1.19	4.03	1.20	6.02	4.16	1.74
6月	1.20	-	0.60	1.04	1.67	1.08	1.40	0.39	3.20	2.10	0.68
7月	1.46	-	0.59	1.67	2.33	0.74	1.72	1.18	3.69	2.60	0.80
8月	1.99	-	0.75	1.33	3.71	1.07	2.08	1.12	6.96	3.39	1.00
9月	2.07	-	1.08	1.43	3.93	0.84	2.03	0.79	5.18	4.11	1.11
10月	2.06	-	0.96	1.34	3.65	0.94	2.29	0.83	4.66	3.37	1.43
11月	2.31	-	1.48	1.29	4.41	0.88	2.88	0.74	5.20	3.33	1.76
12月	2.30	-	1.74	1.42	3.22	0.80	3.24	1.12	3.94	3.56	2.05

資料來源：訓練就業中心求才服務組

表2-7. 高雄市就業服務之求職、求才及推介就業人數-按職業別分 單位：人

五、求供倍數(110年)-有效

月別	總計	現役軍人	民意代表、 行政主管、 企業主管及 經理人員	專業人員	技術員及 助理專業 人員	事務工 作人員	服務工作 人員及售 貨員	農、林、 漁、牧 工作人員	技術工及 有關工作 人員	機械設備 操作工及 組裝工	非技術工 及體力工
110年1月	1.22	-	0.49	0.82	2.08	0.45	1.53	0.31	2.43	1.67	1.17
2月	1.32	-	0.53	0.94	2.29	0.40	1.84	0.46	2.88	1.67	1.15
3月	1.45	-	0.38	1.04	2.89	0.47	1.81	0.32	2.83	1.99	1.12
4月	1.56	-	0.40	1.07	3.53	0.56	1.77	0.38	2.91	2.29	1.02
5月	1.64	-	0.57	1.05	3.26	0.61	2.06	0.45	3.20	2.44	1.06
6月	1.13	-	0.49	0.80	1.78	0.73	1.52	0.30	2.65	1.76	0.70
7月	0.93	-	0.30	0.84	1.37	0.58	1.11	0.46	2.47	1.62	0.59
8月	1.06	-	0.32	0.85	1.97	0.47	1.25	0.75	3.52	2.03	0.56
9月	1.21	-	0.43	0.81	2.11	0.51	1.30	0.53	3.46	2.36	0.68
10月	1.26	-	0.45	0.83	2.19	0.48	1.42	0.54	3.21	2.36	0.82
11月	1.26	-	0.46	0.78	2.25	0.47	1.49	0.48	3.19	1.92	1.02
12月	1.25	-	0.57	0.72	1.92	0.41	1.72	0.60	2.82	1.79	1.19

資料來源：訓練就業中心求才服務組

表2-7. 高雄市就業服務之求職、求才及推介就業人數-按職業別分 單位：%

六、求職就業率(110年)-新登記

月別	總計	現役軍人	民意代表、 行政主管、 企業主管及 經理人員	專業人員	技術員及 助理專業 人員	事務工 作人員	服務工作 人員及售 貨員	農、林、 漁、牧 工作人員	技術工及 有關工作 人員	機械設備 操作工及 組裝工	非技術工 及體力工
110年1月	16.33%	-	7.95%	9.19%	11.51%	14.27%	20.20%	14.63%	12.66%	11.42%	24.71%
2月	10.98%	-	7.23%	7.04%	10.92%	9.05%	11.48%	22.50%	13.27%	13.61%	11.61%
3月	14.80%	-	4.94%	8.25%	15.89%	13.27%	17.64%	10.00%	17.05%	15.73%	15.38%
4月	11.28%	-	3.90%	5.03%	12.04%	9.73%	12.64%	17.14%	6.57%	15.67%	12.15%
5月	9.57%	-	1.54%	5.27%	11.93%	8.04%	11.01%	16.00%	9.79%	15.18%	7.64%
6月	14.00%	-	7.20%	8.27%	17.73%	13.11%	13.12%	19.35%	27.20%	26.96%	10.57%
7月	12.38%	-	5.50%	6.56%	18.05%	8.66%	13.23%	2.56%	16.54%	14.66%	13.67%
8月	12.47%	-	5.93%	8.73%	12.90%	10.01%	13.99%	11.76%	14.57%	16.41%	13.39%
9月	14.57%	-	11.32%	12.42%	16.64%	13.04%	17.72%	12.12%	16.67%	17.95%	11.19%
10月	11.76%	-	8.60%	11.87%	14.03%	8.28%	12.40%	22.50%	17.31%	13.71%	11.30%
11月	12.85%	-	8.43%	7.98%	10.67%	11.08%	19.82%	12.82%	9.39%	16.84%	10.73%
12月	11.55%	-	7.89%	8.35%	11.19%	9.41%	18.63%	12.20%	11.06%	10.61%	10.65%

資料來源：訓練就業中心求才服務組

表2-7. 高雄市就業服務之求職、求才及推介就業人數-按職業別分 單位：%

六、求職就業率(110年)-有效

月別	總計	現役軍人	民意代表、 行政主管、 企業主管及 經理人員	專業人員	技術員及 助理專業 人員	事務工 作人員	服務工作 人員及售 貨員	農、林、 漁、牧 工作人員	技術工及 有關工作 人員	機械設備 操作工及 組裝工	非技術工 及體力工
110年1月	22.26%	-	14.91%	17.35%	18.82%	22.65%	23.75%	10.49%	20.63%	21.19%	27.49%
2月	18.24%	-	9.84%	14.88%	16.08%	18.03%	18.22%	16.33%	19.87%	20.09%	21.10%
3月	23.67%	-	15.33%	18.98%	24.76%	23.16%	23.86%	15.44%	26.83%	25.34%	25.54%
4月	21.95%	-	15.89%	17.60%	19.87%	21.16%	22.86%	19.71%	19.85%	25.96%	23.88%
5月	19.40%	-	10.43%	15.44%	19.78%	16.87%	23.61%	17.50%	21.84%	21.77%	19.22%
6月	17.37%	-	11.55%	14.23%	18.36%	15.16%	17.42%	22.03%	23.58%	24.22%	16.61%
7月	20.61%	-	13.81%	16.96%	23.04%	18.93%	20.13%	17.80%	23.92%	20.83%	23.09%
8月	21.11%	-	12.36%	19.21%	18.56%	21.17%	20.54%	19.81%	19.50%	20.51%	24.64%
9月	20.78%	-	13.14%	20.03%	20.15%	20.27%	20.77%	22.33%	21.06%	22.58%	21.88%
10月	18.98%	-	16.06%	17.46%	18.78%	17.63%	17.61%	21.30%	22.07%	20.70%	21.61%
11月	19.93%	-	14.65%	16.98%	17.96%	19.29%	23.57%	13.16%	16.75%	21.56%	20.56%
12月	20.32%	-	11.53%	17.96%	20.80%	19.70%	23.14%	20.00%	17.05%	19.98%	21.91%

資料來源：訓練就業中心求才服務組

表2-7. 高雄市就業服務之求職、求才及推介就業人數-按職業別分 單位：%

七、求才利用率(110年)-新登記

月別	總計	現役軍人	民意代表、 行政主管、 企業主管及 經理人員	專業人員	技術員及 助理專業 人員	事務工 作人員	服務工作 人員及售 貨員	農、林、 漁、牧 工作人員	技術工及 有關工作 人員	機械設備 操作工及 組裝工	非技術工 及體力工
110年1月	8.74%	-	2.48%	4.76%	3.22%	13.18%	7.80%	17.39%	4.16%	11.22%	14.53%
2月	8.32%	-	11.22%	2.58%	5.44%	10.56%	7.58%	37.50%	4.32%	7.35%	18.26%
3月	15.78%	-	16.67%	4.23%	13.13%	20.98%	16.87%	16.67%	8.17%	14.41%	27.61%
4月	11.07%	-	2.38%	1.61%	10.12%	13.95%	8.40%	13.79%	8.32%	15.63%	14.86%
5月	7.85%	-	1.68%	1.74%	6.29%	9.22%	5.62%	10.00%	9.77%	9.45%	12.86%
6月	12.02%	-	5.33%	4.70%	4.81%	24.81%	5.02%	25.00%	14.86%	6.52%	13.67%
7月	11.27%	-	12.50%	6.20%	4.96%	24.26%	6.87%	13.04%	15.02%	8.38%	17.84%
8月	13.68%	-	5.68%	9.21%	8.25%	27.09%	9.87%	5.26%	10.32%	14.41%	19.16%
9月	10.17%	-	6.14%	4.70%	7.07%	24.96%	8.76%	3.85%	5.44%	8.79%	16.44%
10月	12.08%	-	11.24%	4.24%	9.67%	21.61%	11.06%	21.21%	5.88%	13.31%	15.68%
11月	15.28%	-	8.13%	8.28%	15.47%	29.64%	11.01%	10.34%	7.67%	16.44%	20.13%
12月	17.96%	-	28.03%	3.16%	8.26%	22.95%	31.63%	17.39%	7.19%	10.79%	22.23%

資料來源：訓練就業中心求才服務組

表2-7. 高雄市就業服務之求職、求才及推介就業人數-按職業別分 單位：%

七、求才利用率(110年)-有效

月別	總計	現役軍人	民意代表、 行政主管、 企業主管及 經理人員	專業人員	技術員及 助理專業 人員	事務工 作人員	服務工作 人員及售 貨員	農、林、 漁、牧 工作人員	技術工及 有關工作 人員	機械設備 操作工及 組裝工	非技術工 及體力工
110年1月	27.42%	-	19.90%	23.45%	17.65%	37.38%	28.38%	38.64%	25.16%	25.56%	35.57%
2月	24.87%	-	22.06%	22.45%	26.93%	26.13%	22.39%	32.84%	17.26%	26.98%	29.50%
3月	29.81%	-	49.33%	26.27%	22.98%	36.53%	32.72%	37.50%	25.14%	28.51%	37.94%
4月	25.48%	-	13.79%	19.66%	23.59%	26.64%	25.35%	25.00%	23.78%	27.59%	30.25%
5月	26.11%	-	24.60%	31.55%	26.87%	25.55%	22.97%	14.81%	25.14%	27.99%	25.67%
6月	25.48%	-	14.05%	21.07%	25.28%	29.33%	21.86%	42.86%	31.51%	27.59%	23.33%
7月	32.98%	-	42.19%	24.89%	31.43%	43.66%	29.82%	22.22%	32.05%	29.62%	36.50%
8月	27.34%	-	12.50%	27.04%	20.70%	41.39%	24.62%	11.25%	23.73%	28.29%	31.22%
9月	27.43%	-	20.83%	26.14%	24.96%	36.27%	28.09%	36.36%	25.29%	22.58%	36.73%
10月	27.58%	-	30.46%	21.00%	26.88%	35.36%	27.74%	24.14%	27.49%	25.36%	31.17%
11月	28.86%	-	19.78%	25.61%	28.71%	34.90%	26.58%	41.82%	27.59%	30.87%	28.73%
12月	34.44%	-	32.71%	29.44%	29.91%	41.51%	38.32%	16.67%	32.34%	31.85%	36.55%

資料來源：訓練就業中心求才服務組

表2-8. 高雄市有效求職者

中華民國

原因及月別	總計	現役軍人	民意代表、 行政主管、 企業主管及 經理人員	專業人員	技術員及助 理專業人員
1. 按原因別	20,561	-	133	948	1,835
(1)與求職者就業意願不合	6,867	-	33	272	576
(2)求職者本身條件不合	9,559	-	68	504	941
(3)求才廠商已另行補實人數	2,732	-	21	107	179
(4)已另自行覓妥職業者	1,191	-	10	50	114
(5)其他	212	-	1	15	25
2. 按月別	20,561	-	133	948	1,835
1月	1,741	-	6	72	174
2月	1,615	-	16	67	146
3月	2,299	-	11	80	207
4月	1,906	-	10	58	188
5月	1,516	-	7	48	125
6月	957	-	5	60	64
7月	1,160	-	5	43	80
8月	1,792	-	7	91	140
9月	1,833	-	18	76	153
10月	1,918	-	13	111	195
11月	2,036	-	15	128	198
12月	1,788	-	20	114	165

資料來源：訓練就業中心求才服務組

未能推介就業之原因按職業別分

單位：人

110年

事務工作 人員	服務工作人 員及售貨員	農、林、 漁、牧 工作人員	技術工及有 關工作人員	機械設備 操作工及 組裝工	非技術工及 體力工
3,728	3,573	119	1,193	5,244	3,788
996	1,482	27	387	1,839	1,255
1,849	1,289	68	615	2,486	1,739
668	458	15	110	630	544
188	296	9	67	241	216
27	48	-	14	48	34
3,728	3,573	119	1,193	5,244	3,788
323	272	22	107	407	358
270	270	10	93	451	292
458	392	18	137	592	404
334	355	18	90	501	352
272	274	6	79	360	345
164	157	3	79	209	216
226	194	4	68	306	234
361	285	8	95	473	332
344	290	10	112	506	324
363	316	7	127	485	301
340	440	8	100	498	309
273	328	5	106	456	321

表2-9. 高雄市雇主提供有效求才機會

中華民國

原因及月別	總計	現役軍人	民意代表、行政 主管、企業主管 及經理人員	專業人員	技術員及助 理專業人員
1. 按原因別	15,218	-	102	661	1,438
(1)求職者無法聯繫人數	272	-	-	3	8
(2)雇主提供條件不合	3,252	-	14	110	268
(3)求職者本身條件不合	8,683	-	66	450	943
(4)已另行補實人數	2,314	-	19	74	152
(5)其他	697	-	3	24	67
2. 按月別	15,218	-	102	661	1,438
1月	1,299	-	3	64	137
2月	1,216	-	18	53	114
3月	1,680	-	5	58	170
4月	1,455	-	8	55	159
5月	1,027	-	6	28	92
6月	575	-	5	29	34
7月	897	-	4	28	50
8月	1,389	-	3	63	120
9月	1,505	-	16	61	140
10月	1,487	-	12	73	168
11月	1,474	-	10	73	155
12月	1,214	-	12	76	99

資料來源：訓練就業中心求才服務組

未能補實之原因按職業分

單位：人

110年

事務工作人員	服務工作人員及售貨員	農、林、漁、牧工作人員	技術工及有關工作人員	機械設備操作工及組裝工	非技術工及體力工
3,239	2,535	73	831	3,520	2,819
103	9	3	6	29	111
508	764	13	172	830	573
1,856	1,207	45	521	2,076	1,519
662	376	11	88	467	465
110	179	1	44	118	151
3,239	2,535	73	831	3,520	2,819
261	182	10	83	300	259
215	203	7	65	327	214
359	281	9	92	415	291
269	267	14	66	361	256
208	183	1	45	225	239
105	94	1	53	126	128
270	112	2	35	166	230
343	201	7	63	317	272
355	230	8	88	335	272
351	248	6	78	337	214
294	283	5	94	336	224
209	251	3	69	275	220

表2-10. 高雄市就業保險失業給付

中華民國

職業及月別	總計	性別		國小以下	國中
		男	女		
1. 按職業別	9,407	3,867	5,540	51	365
(1)民意代表、行政主管、企業主管及經理人員	438	298	140	-	3
(2)專業人員	1,478	743	735	-	6
(3)技術員及助理專業人員	1,305	745	560	1	20
(4)事務工作人員	2,520	394	2,126	1	15
(5)服務工作人員及售貨員	1,603	541	1,062	12	82
(6)農、林、漁、牧工作人員	46	33	13	2	11
(7)技術工及有關工作人員	351	274	77	2	33
(8)機械設備操作工及組裝工	1,161	633	528	10	112
(9)非技術工及體力工	505	206	299	23	83
2. 按月別	9,407	3,867	5,540	51	365
1月	818	317	501	6	32
2月	615	292	323	1	29
3月	714	309	405	6	29
4月	720	280	440	5	25
5月	613	255	358	5	27
6月	717	305	412	2	20
7月	1,095	438	657	2	45
8月	930	378	552	4	41
9月	1,052	396	656	7	42
10月	841	338	503	7	28
11月	682	299	383	2	23
12月	610	260	350	4	24

資料來源：訓練就業中心求才服務組

初次認定人數按教育程度別分

單位：人

110年

高中	高職	專科	大學	碩士	博士	其他
339	2,610	1,352	4,158	486	29	17
4	53	81	207	86	3	1
11	81	203	929	226	21	1
33	231	235	702	81	1	1
67	479	432	1,441	76	2	7
104	662	182	548	9	1	3
-	18	1	12	2	-	-
15	154	51	92	3	1	-
73	676	133	152	3	-	2
32	256	34	75	-	-	2
339	2,610	1,352	4,158	486	29	17
28	197	138	377	40	-	-
19	133	91	291	44	6	1
27	176	91	338	45	2	-
28	206	92	315	45	2	2
36	173	76	261	29	3	3
27	184	114	330	32	4	4
47	330	145	463	56	4	3
22	262	122	431	47	-	1
50	321	139	431	57	5	-
16	261	144	355	29	-	1
18	198	110	298	33	-	-
21	169	90	268	29	3	2

表2-11. 高雄市就業保險失業給付

中華民國

職業及月別	總計	性別		未滿 15歲	15~19歲	20~24歲
		男	女			
1. 按職業別	9,407	3,867	5,540	-	12	467
(1)民意代表、行政主管、企業主管及經理人員	438	298	140	-	-	8
(2)專業人員	1,478	743	735	-	-	55
(3)技術員及助理專業人員	1,305	745	560	-	1	59
(4)事務工作人員	2,520	394	2,126	-	2	109
(5)服務工作人員及售貨員	1,603	541	1,062	-	7	156
(6)農、林、漁、牧工作人員	46	33	13	-	-	-
(7)技術工及有關工作人員	351	274	77	-	-	13
(8)機械設備操作工及組裝工	1,161	633	528	-	1	33
(9)非技術工及體力工	505	206	299	-	1	34
2. 按月別	9,407	3,867	5,540	-	12	467
1月	818	317	501	-	1	40
2月	615	292	323	-	-	15
3月	714	309	405	-	-	27
4月	720	280	440	-	-	19
5月	613	255	358	-	-	21
6月	717	305	412	-	-	33
7月	1,095	438	657	-	2	70
8月	930	378	552	-	2	61
9月	1,052	396	656	-	1	65
10月	841	338	503	-	3	40
11月	682	299	383	-	1	37
12月	610	260	350	-	2	39

資料來源：訓練就業中心求才服務組

初次認定人數按性別及年齡別分

單位：人

110年

25~29歲	30~34歲	35~39歲	40~44歲	45~49歲	50~54歲	55~59歲	60~64歲	65歲以上
1,371	1,383	1,431	1,494	1,376	1,018	636	212	7
18	39	53	64	82	91	63	20	-
267	272	242	225	188	127	75	27	-
188	180	218	212	199	143	78	27	-
441	458	419	388	326	232	116	29	-
292	237	198	176	215	158	128	35	1
2	6	-	7	11	9	6	5	-
29	26	44	83	53	52	38	13	-
81	109	196	253	215	157	84	31	1
53	56	61	86	87	49	48	25	5
1,371	1,383	1,431	1,494	1,376	1,018	636	212	7
123	89	127	135	120	107	58	17	1
94	80	107	111	75	64	54	14	1
109	120	111	93	100	75	60	19	-
95	122	116	100	101	90	57	18	2
81	87	104	105	115	42	41	17	-
134	111	91	106	109	76	46	10	1
159	174	163	179	147	112	58	31	-
138	131	137	157	132	90	61	20	1
142	139	159	176	164	114	69	22	1
119	126	136	144	114	92	55	12	-
91	103	101	107	101	83	43	15	-
86	101	79	81	98	73	34	17	-

貳、勞工統計表

三、勞動檢查

表3-1 高雄市強化勞工安全及

中華民國

檢查種類	檢查情形		
	每年預定檢查場次(場次)	實際檢查場次(場次)	檢查率(%)
防止職業災害專案檢查	5,737	9,650	2
預防職業災害動態精準檢查	834	2,560	3
防微杜漸檢查(破窗檢查)	400	652	2
特別危害作業之勞工特殊健康檢查之專案檢查	294	443	2

資料來源：勞動檢查處。

檢查效能之專案檢查執行情形

單位：場次、件次、%

110年

違規處理情形(件次)				
合計	罰鍰	停業或停工	移送法院	通知改善
4,513	598	127	9	3,779
262	42	18	8	194
283	47	17	-	219
34	3	-	-	31

表3-2 高雄市歷年事業單位經勞動檢查違反

年(季)別	勞 動 基 準 法 檢 查				
	總受檢廠數 (廠次)	違 反 案 件			
		合計件數(件)	罰鍰告發件 次(件)	移送偵辦處分 件次(件)	告發率(%)
民國108年	3,151	1,030	1,029	1	32.69
第1季	756	191	190	1	25.26
第2季	777	243	243	-	31.27
第3季	776	282	282	-	36.34
第4季	842	314	314	-	37.29
民國109年	2,194	771	771	-	35.14
第1季	534	173	173	-	32.40
第2季	357	126	126	-	35.29
第3季	654	227	227	-	34.71
第4季	649	245	245	-	37.75
民國110年	55	12	12	-	21.82
第1季	34	11	11	-	32.35
第2季	12	1	1	-	8.33
第3季	7	-	-	-	-
第4季	2	-	-	-	-

資料來源：勞動檢查處。

勞動基準法及職業安全衛生法移送處分情形 單位：廠次、件、%

職業安全衛生法檢查							
總受檢廠數 (廠次)	違反案件						告發率 (%)
	合計件數 (件)	罰鍰告發件 次(件)	局部停工件 次(件)	全部停工件 次(件)	移送偵辦 處分件次 (件)		
20,059	528	386	121	-	21	2.63	
4,223	167	121	43	-	3	3.95	
5,277	144	100	35	-	9	2.73	
6,184	114	84	22	-	8	1.84	
4,375	103	81	21	-	1	2.35	
19,949	464	343	106	-	15	2.33	
5,088	101	79	21	-	1	1.99	
5,775	92	67	20	-	5	1.59	
4,584	129	91	34	-	4	2.81	
4,502	142	106	31	-	5	3.15	
22,612	1,063	868	169	-	26	4.70	
4,339	226	157	57	-	12	5.21	
6,386	415	371	41	-	3	6.50	
6,710	225	175	44	-	6	3.35	
5,177	197	165	27	-	5	3.81	

表3-3 高雄市適用職業安全衛生法

中華民國

項目別	合計	墜落、 滾落	跌倒	衝撞	物體飛 落	物體倒 塌、崩 塌	被撞	被夾、 被捲	被切、 割、擦 傷	踩踏
總計	1122	54	264	32	30	20	70	150	135	10
農、林、漁、牧業	1	0	0	0	0	0	0	0	1	0
礦業及土石採取業	0	0	0	0	0	0	0	0	0	0
製造業	453	22	76	10	13	11	40	114	68	5
電力及燃氣供應業	4	0	1	0	0	0	0	0	0	0
用水供應及污染整治業	3	0	2	0	0	0	0	0	0	0
營造業	37	7	10	0	2	0	2	6	2	1
批發及零售業	93	2	23	0	4	4	6	9	19	1
運輸及倉儲業	137	9	30	11	4	1	1	10	9	3
住宿及餐飲業	124	1	28	4	0	1	6	6	19	0
資訊及通訊傳播業	2	1	0	0	0	0	0	0	0	0
金融及保險業	6	0	3	2	0	0	0	0	0	0
不動產業	10	0	4	0	0	0	0	1	2	0
專業、科學及技術服務業	6	0	2	0	1	0	0	0	0	0
支援服務業	82	1	28	3	1	3	7	3	5	0
公共行政及國防；強制性 社會安全	34	5	8	1	2	0	1	0	2	0
教育服務業	18	4	9	0	0	0	0	0	1	0
醫療保健及社會工作服務 業	94	0	37	1	2	0	4	1	5	0
藝術、娛樂及休閒服務業	9	1	3	0	0	0	0	0	1	0
其他服務業	9	1	0	0	1	0	3	0	1	0

資料來源：勞動檢查處。

單位職業災害-災害類型別

單位：人次

110年

溺斃	高、溫 觸與溫 低接	與有害 物等接 觸	感電	爆炸	物體破 裂	火災	不當動 作	其他	無法歸 類者	交通事故			
										公路	鐵路	船舶、 航空器	其他
0	70	13	3	2	2	3	43	91	15	61	0	0	54
0	0	0	0	0	0	0	0	0	0	0	0	0	0
0	0	0	0	0	0	0	0	0	0	0	0	0	0
0	25	10	1	1	1	3	13	23	1	10	0	0	6
0	0	0	0	0	0	0	0	0	0	3	0	0	0
0	1	0	0	0	0	0	0	0	0	0	0	0	0
0	0	0	0	0	0	0	0	3	1	3	0	0	0
0	4	1	1	1	0	0	4	5	1	6	0	0	2
0	3	0	0	0	0	0	6	18	2	6	0	0	24
0	30	1	0	0	0	0	7	5	1	11	0	0	4
0	0	0	0	0	0	0	0	0	0	1	0	0	0
0	0	0	0	0	0	0	0	0	0	1	0	0	0
0	0	0	0	0	0	0	0	1	0	0	0	0	2
0	2	0	0	0	0	0	0	0	0	1	0	0	0
0	0	0	0	0	1	0	2	7	5	8	0	0	8
0	0	0	1	0	0	0	0	2	1	6	0	0	5
0	1	1	0	0	0	0	0	1	0	0	0	0	1
0	0	0	0	0	0	0	9	25	3	5	0	0	2
0	2	0	0	0	0	0	1	1	0	0	0	0	0
0	2	0	0	0	0	0	1	0	0	0	0	0	0

表3-4 高雄市適用職業安全衛生法

中華民國

項目別	總計	動力機械						裝卸運搬機械			
		合計	原動機	動力傳導裝置	木材加工用機械	營造用機械	一般動力機械	合計	起重機械	動力運搬機械	交通工具
總計	1122	154	9	45	22	6	72	225	18	49	158
農、林、漁、牧業	1	1	0	0	1	0	0	0	0	0	0
礦業及土石採取業	0	0	0	0	0	0	0	0	0	0	0
製造業	453	117	5	38	6	5	63	76	12	32	32
電力及燃氣供應業	4	0	0	0	0	0	0	2	0	0	2
用水供應及污染整治業	3	0	0	0	0	0	0	1	0	0	1
營造業	37	5	2	1	2	0	0	8	2	1	5
批發及零售業	93	8	1	1	1	0	5	14	0	3	11
運輸及倉儲業	137	6	1	1	4	0	0	42	4	4	34
住宿及餐飲業	124	3	0	1	2	0	0	21	0	1	20
資訊及通訊傳播業	2	0	0	0	0	0	0	1	0	0	1
金融及保險業	6	0	0	0	0	0	0	4	0	0	4
不動產業	10	1	0	0	0	1	0	3	0	0	3
專業、科學及技術服務業	6	2	0	2	0	0	0	0	0	0	0
支援服務業	82	6	0	1	2	0	3	21	0	3	18
公共行政及國防；強制性社會安全	34	0	0	0	0	0	0	16	0	5	11
教育服務業	18	2	0	0	1	0	1	1	0	0	1
醫療保健及社會工作服務業	94	2	0	0	2	0	0	12	0	0	12
藝術、娛樂及休閒服務業	9	1	0	0	1	0	0	1	0	0	1
其他服務業	9	0	0	0	0	0	0	2	0	0	2

資料來源：勞動檢查處。

單位職業災害-媒介物別

單位：人次

110年

合計	其他設備									營建 物及 施工 設備	物資材料			貨物	環境	其他			
	壓力 容器 類	化學 設備	熔接 設備	爐窯 等	電器 設備	人力 機械 工具	用具	其他	合計		危險 物、 有害 物	材料	合計			其他媒 介物	無媒 介物	不能 分類	
159	15	3	3	3	10	45	51	29	86	84	26	58	23	89	302	153	79	70	
0	0	0	0	0	0	0	0	0	0	0	0	0	0	0	0	0	0	0	
0	0	0	0	0	0	0	0	0	0	0	0	0	0	0	0	0	0	0	
73	5	2	1	1	4	24	24	12	29	53	17	36	4	30	71	39	16	16	
0	0	0	0	0	0	0	0	0	2	0	0	0	0	0	0	0	0	0	
0	0	0	0	0	0	0	0	0	1	0	0	0	0	0	1	1	0	0	
6	0	0	0	0	1	2	3	0	8	5	3	2	1	0	4	0	3	1	
22	2	1	0	0	2	4	9	4	8	5	1	4	5	4	27	20	2	5	
15	1	0	1	0	0	4	7	2	6	6	0	6	10	18	34	10	16	8	
19	4	0	0	2	0	6	2	5	10	5	2	3	1	14	51	37	6	8	
0	0	0	0	0	0	0	0	0	1	0	0	0	0	0	0	0	0	0	
0	0	0	0	0	0	0	0	0	0	0	0	0	0	1	1	0	1	0	
2	0	0	0	0	0	0	1	1	0	1	0	1	0	0	3	0	2	1	
1	0	0	0	0	0	1	0	0	1	1	0	1	0	0	1	0	1	0	
8	1	0	1	0	2	1	1	2	9	4	0	4	1	4	29	11	11	7	
2	0	0	0	0	1	1	0	0	1	0	0	0	0	8	7	5	0	2	
4	1	0	0	0	0	0	3	0	1	1	1	0	0	3	6	0	6	0	
3	0	0	0	0	0	0	1	2	8	3	2	1	1	6	59	26	13	20	
1	1	0	0	0	0	0	0	0	1	0	0	0	0	1	4	2	1	1	
3	0	0	0	0	0	2	0	1	0	0	0	0	0	0	4	2	1	1	

表3-5 高雄市適用職業安全衛生法單

中華民國

項目別	合計	頭	臉顏	頸	肩	鎖骨	上膊	肘	前膊	腕
總計	1,515	103	54	19	37	12	10	61	26	39
農、林、漁、牧業	1	0	0	0	0	0	0	0	0	0
礦業及土石採取業	0	0	0	0	0	0	0	0	0	0
製造業	575	33	21	8	14	4	2	19	15	12
電力及燃氣供應業	8	2	1	1	0	1	0	0	0	0
用水供應及污染整治業	6	0	0	0	0	0	0	1	0	0
營造業	54	7	4	1	3	2	1	1	0	1
批發及零售業	129	14	5	1	4	1	1	8	2	4
運輸及倉儲業	196	13	4	0	6	0	0	10	0	7
住宿及餐飲業	169	7	2	4	2	0	1	3	4	1
資訊及通訊傳播業	6	1	1	0	0	0	0	0	0	0
金融及保險業	14	2	0	0	0	0	0	0	0	0
不動產業	14	0	0	0	0	0	0	1	0	2
專業、科學及技術服務業	9	1	0	0	0	0	1	0	0	0
支援服務業	122	13	6	1	2	0	1	6	0	2
公共行政及國防；強制性社會安全	37	3	2	0	2	0	0	4	1	2
教育服務業	27	2	1	2	1	1	3	1	0	2
醫療保健及社會工作服務業	124	5	7	1	2	2	0	6	2	5
藝術、娛樂及休閒服務業	10	0	0	0	0	0	0	1	2	1
其他服務業	14	0	0	0	1	1	0	0	0	0

資料來源：勞動檢查處。

位職業災害-受傷部位別

單位：部位數

110年

胸	肋骨	背	手	指	腹	臀	鼠蹊	股	膝	腿	足	肉臟	全身	其他
35	31	42	216	225	18	38	5	10	109	141	198	2	12	72
0	0	0	0	0	0	0	0	0	1	0	0	0	0	0
0	0	0	0	0	0	0	0	0	0	0	0	0	0	0
8	10	9	106	131	6	14	2	3	31	49	55	0	2	21
0	0	0	1	0	0	0	0	0	0	0	2	0	0	0
0	0	1	1	0	0	0	0	0	2	0	1	0	0	0
5	5	1	3	7	1	0	0	0	4	3	3	0	0	2
3	0	4	15	25	1	3	0	0	12	10	11	0	1	4
5	6	9	17	15	1	5	0	1	23	23	40	1	0	10
3	1	8	24	20	6	4	3	2	10	20	33	0	1	10
0	0	0	1	0	0	1	0	0	1	0	1	0	0	0
2	0	0	1	0	0	0	0	1	2	3	3	0	0	0
1	1	0	1	1	0	0	0	0	1	3	1	0	1	1
0	0	0	4	0	0	1	0	0	0	1	0	0	0	1
4	2	6	13	8	0	2	0	2	11	13	9	1	7	13
1	1	0	4	3	0	1	0	0	1	3	7	0	0	2
0	3	0	3	1	0	1	0	0	2	2	2	0	0	0
3	2	3	18	11	2	4	0	1	8	8	28	0	0	6
0	0	1	0	2	0	0	0	0	0	0	1	0	0	2
0	0	0	4	1	1	2	0	0	0	3	1	0	0	0

表3-6 高雄市職業

中華民國

項目別	陳報事業單位數 (家)	僱用勞工人 數(人)	總工作日數 (日)	總經歷工時 (小時)
總計	2,706	350,252	98,155,931	709,429,045
農、林、漁、牧業	5	499	124,545	947,110
礦業及土石採取業	2	104	25,622	204,976
製造業	981	136,129	44,581,484	278,989,247
電力及燃氣供應業	17	4,780	1,211,717	9,793,904
用水供應及污染整治業	35	3,071	772,833	6,205,657
營造業	299	15,837	3,942,511	31,675,892
批發及零售業	262	24,494	6,121,657	47,640,263
運輸及倉儲業	163	23,373	5,952,839	47,949,604
住宿及餐飲業	219	15,032	3,725,440	29,287,642
資訊及通訊傳播業	29	5,949	1,466,393	11,677,530
金融及保險業	85	7,372	1,818,450	15,239,142
不動產業	33	2,339	573,041	4,549,461
專業、科學及技術服務業	46	4,881	1,186,727	9,166,834
支援服務業	137	22,043	5,666,646	48,137,552
公共行政及國防；強制性 社會安全	15	7,512	1,841,105	14,618,362
教育服務業	194	34,265	8,323,455	65,819,394
醫療保健及社會工作服務 業	105	35,245	9,106,282	73,900,334
藝術、娛樂及休閒服務業	34	2,825	597,671	4,729,979
其他服務業	45	4,502	1,117,513	8,896,162

資料來源：勞動檢查處。

災害概況

單位：家、人、日、時、人次、人日

110年

總計	失能傷害次數				總損失工 作人日數 (人日)	失能傷害頻 率(次/時 *1,000,000)	失能傷害嚴重 率(人日/時 *1,000,000)
	死亡(人)	永久全失 能(人)	永久部份 失能(人 次)	暫時全失 能(人次)			
1122	11	3	28	1080	81,448	1.58	114
1	0	0	0	1	46	1.05	48
0	0	0	0	0	0	0	0
453	2	0	21	430	28,526	1.62	102
4	0	0	2	2	267	0.4	27
3	0	0	0	3	184	0.48	29
37	2	0	1	34	7,453	1.16	235
93	1	0	2	90	7,961	1.95	167
137	2	0	0	135	15,087	2.85	314
124	0	1	0	123	1,722	4.23	58
2	0	0	0	2	11	0.17	0
6	0	0	0	6	72	0.39	4
10	0	0	1	9	491	2.19	107
6	0	0	0	6	117	0.65	12
82	4	2	1	75	15,739	1.7	326
34	0	0	0	34	561	2.32	38
18	0	0	0	18	666	0.27	10
94	0	0	0	94	2141	1.27	28
9	0	0	0	9	54	1.9	11
9	0	0	0	9	350	1.01	39