



# 高雄市勞工統計年報

中華民國 108 年

Labor Affairs Yearbook  
of Kaohsiung City, 2019

高雄市政府勞工局 編印

Labor Affairs Bureau of Kaohsiung City Government

中華民國 109 年 7 月

# 說 明

- 一、本勞工統計年報，著重在本市重要勞工政策施政成果，以供政府施政及學術研究之參用，凡與勞工政策有關資料均廣為蒐集納入。
- 二、本年報內容計分：壹、提要分析，貳、勞工統計表 一、勞工行政 二、職業訓練與就業服務 三、勞動檢查等 3 類計 23 表。
- 三、本年報資料來源除部份自勞動部等有關網站下載外，大部份係根據本局各科室及所屬機關(訓練就業中心及勞動檢查處)造送之公務統計報表與勞動部開發各項資訊系統(如勞工行政資訊整合應用系統、第四代身心障礙者定額進用資訊管理系統、職業訓練資訊管理系統、就業服務資訊系統及職業災害統計網路填報系統等)現況結果彙編整合而成；提要分析則參酌勞動部公務統計書刊撰寫而成。
- 四、表內所列度量衡單位，一律採用公制，以資劃一，部份數字因尾數四捨五入，故總數與細數之間，或稍有未能吻合情事。
- 五、各表資料來源或必須解釋者，於表下端註明之。
- 六、所列數字以民國 108 年資料為主，但部份統計表為便於參考比較，仍將縣市合併以來統計資料一併列入。本年報所用時期稱「年」者自當年 1 月 1 日至 12 月 31 日止，稱「年底」者指當年 12 月底，稱「月」者自當月 1 日至 30(31)日止。
- 七、本年報使用符號意義如下：  
「-」代表無數值，「--」代表無意義數值，「…」代表數值不明尚未產生資料，「0」代表有數值而不及半單位，「Ⓔ」代表預估數值。
- 八、本年報資料全數刊登本局全球資訊網以資各界參考應用(本局網站：  
<http://labor.kcg.gov.tw/>)。
- 九、本年報於民國 103 年首編，有關歷年統計資料蒐集整理及分析等工作受限於人力及時效，偶有疏漏之處敬祈讀者不吝指正。

# 目 錄

## 壹、提要分析

- 一、勞工行政..... I~II
- 二、職業訓練與就業服務..... III~V
- 三、勞動檢查..... VI~VII
- 四、高雄市政府勞工局組織系統圖..... VIII

## 貳、勞工統計表

### 一、勞工行政

- 表 1-1 高雄市勞工團體動態..... 1~2
- 表 1-2 高雄市勞資爭議案件概況..... 3~10
- 表 1-3 高雄市政府勞工教育及志願服務概況..... 11~12
- 表 1-4 高雄市執行定額進用身心障礙者機關(構)進用人數概況..... 13~14
- 表 1-5 高雄市執行定額進用身心障礙者義務機關(構)進用情形概況... 15~16
- 表 1-6 高雄市政府勞工局勞工申訴服務中心案件統計..... 17~20

### 二、職業訓練與就業服務

- 表 2-1 高雄市公共職訓機構訓練人數-按訓練期限分..... 21
- 表 2-2 高雄市公共職訓機構訓練人數-按訓練職類分..... 22
- 表 2-3 高雄市公共職訓機構運用就業安定基金委託辦理失業者職業訓練人數-按訓練期限分..... 23
- 表 2-4 高雄市公共職訓機構運用就業安定基金委託辦理失業者職業訓練人數-按職業類別分..... 24
- 表 2-5 高雄市就業服務之求職、求才及推介就業人數-按教育程度別分..... 25~42
- 表 2-6 高雄市就業服務之求職、求才及推介就業人數-按年齡別分... 43~56
- 表 2-7 高雄市就業服務之求職、求才及推介就業人數-按職業別分... 57~74
- 表 2-8 高雄市有效求職者未能推介就業之原因按職業別分..... 75~76
- 表 2-9 高雄市雇主提供有效求才機會未能補實之原因按職業分..... 77~78
- 表 2-10 高雄市就業保險失業給付初次認定人數按教育程度別分..... 79~80
- 表 2-11 高雄市就業保險失業給付初次認定人數按性別及年齡別分.... 81~82

### 三、勞動檢查

- 表 3-1 高雄市強化勞工安全及檢查效能之專案檢查執行情形..... 83~84

表 3-2	高雄市歷年事業單位經勞動檢查違反勞動基準法及勞工安全衛生法移送處分情形.....	85~86
表 3-3	高雄市適用勞工安全衛生法單位職業災害-災害類型別.....	87~88
表 3-4	高雄市適用勞工安全衛生法單位職業災害-媒介物別.....	89~90
表 3-5	高雄市適用勞工安全衛生法單位職業災害-受傷部位別.....	91~92
表 3-6	高雄市職業災害概況.....	93~94

# 壹、提要分析

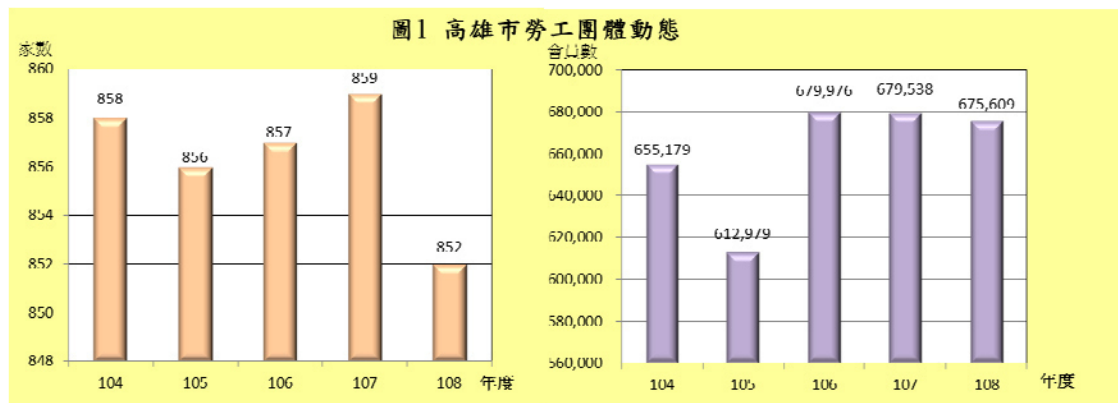
# 壹、提要分析

民國 68 年 7 月 1 日，高雄市改制為院轄市，為加強服務勞工朋友，於 77 年 1 月 15 日成立勞工局，原隸屬社會局的職業訓練中心及國民就業輔導中心改隸於本局，以形成較為完整的勞工行政體系，為本市勞工提供更完善的服務。民國 99 年 12 月 25 日高雄縣市合併，由高雄市政府及高雄縣政府勞工局合併為高雄市政府勞工局，本局組織編制 5 科 4 室(勞工組織科、勞動條件科、勞資關係科、就業安全科、職業重建科、秘書室、人事室、會計室及政風室)，所屬機關 4 個(訓練就業中心、勞動檢查處、勞工教育生活中心及博愛職業技能訓練中心)，共同確保勞工權益、保障勞工安全、增進勞工生活品質、促進勞資合作及就業安全。為使各界掌握歷年服務成果，並就以下各節分析：

## 一、 勞工行政

扮演好勞工的守護者，是本局首要的任務與施政的目標，自縣市合併後，本局以「性別平等、保障權益、安全工作、深耕勞教、創造就業」為目標，致力創造全方位、人性化的勞動環境，面對大高雄各區域的產業多樣性，配合區域特色加強扶植地方產業，並依各地職類需求推動人才培訓，為大高雄市民創造更多就業機會。

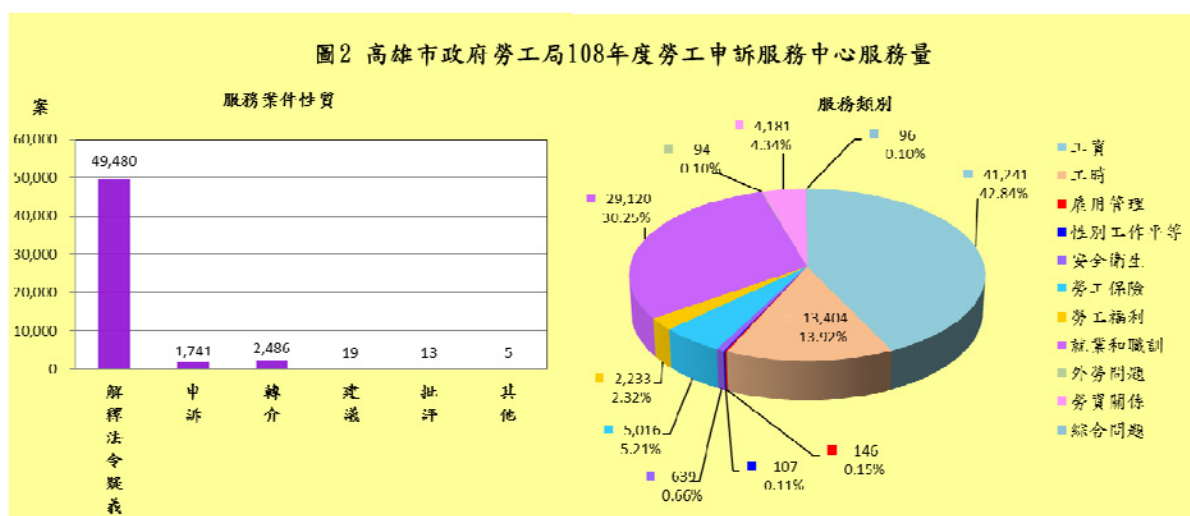
由統計資料來看，民國 108 年底勞工團體有 852 家、會員數 67 萬 5,609 人，較前一年 859 家、會員數 67 萬 9,538 人，家數減少 7 家、會員數減少 3,929 人(詳表 1-1、下圖 1)。



108 年處理勞資爭議計 3,905 件(權利事項 3,898 件、調整事項 7 件)，爭議人數 6,119 人(男性 3,358 人、女性 2,761 人)。以主要爭議類別而言，權利事項以工資爭議 1,604 件最多，給付資遣費爭議 906 件居次；以職業別而言，批發及零售業 994 件最多，支援服務業 493 件居次。處理方式(含截至去年未結案 619 件)108 年已解決 3,901 件(調解 3,900 件，仲裁 1 件)，截至 108 年止尚未解決仍續處理中 623 件(詳表 1-2)。

本市身心障礙者義務機關(構)進用人數概況，108 年法定應進用 5,685 人，較前一年 5,585 人，增加 100 人；實際已進用 8,758 人，較前一年 8,611 人，增加進用 147 人；超額進用 4,045 人，較前一年 3,969 人，增加 76 人；法定應進用不足數 114 人，較前一年 99 人，增加 15 人(詳表 1-4)。另就進用情形而言，108 年底家數計 1,776 家，分為獎勵進用 912 家，足額進用 764 家，不足額進用 100 家(詳表 1-5)。

本局勞工申訴服務中心 108 年計服務 5 萬 3,744 案、9 萬 6,277 件次，依服務案件性質而言，以解釋法令疑義 4 萬 9,480 案最多，轉介 2,486 案居次，申訴 1,741 案第三，餘 37 案為建議、批評及其他性質；依服務類別而言，以服務工資 4 萬 1,241 件、占 42.84%最多，就業和職訓 2 萬 9,120 件、占 30.25%居次，工時 1 萬 3,404 件、占 13.92%第三(詳表 1-6、下圖 2)。



## 二、職業訓練與就業服務

本局所屬訓練就業中心主要以成為南部地區首選之公立職訓機構為願景，提升技能及安心就業為使命，其核心價值在持續改善職訓、創新優質服務、強化就業服務及追求永續發展；營運方針短期係依本市經貿發展、區域特色及開班為目標；中期目標在發展出職能地圖；長期則以發展多元職訓、提升職場人力素質、就業行動 E 化及追求創新效能為目標。

### (一)職業訓練

以自辦、委辦方式辦理各種職前訓練，培養求職者專業技能，並接受學校、企業等委託辦理專精、轉業、第二專長、新進員工職前等各項訓練。另為提升基層技術人力與協助企業穩定勞工，學員結訓後輔導參加技能檢定並輔導就業。

108 年度辦理產訓合作職前訓練班開辦水電裝修實務班等 16 職類課程，除第 1 梯次美容彩顏造型班為 600 小時、第 2 梯次地方風味小吃班為 532 小時，其餘各職類受訓時數每班別均為 684 小時；108 年度結訓學員共計 301 人，就業人數共計 228 人，訓後就業率 75.75%。以 104 年至 108 年職前職業訓練班辦理情形而言，各職類均辦理 10 梯次，就業率以食品烘焙 92.23% 最高、工業配線與可程式控制班以 88.27% 居次。(詳表 2-1、下圖表 1、出處訓練就業中心自辦職訓組)。

表 1 104 至 108 年公辦職前職業訓練班辦理情形 單位：梯、人、%

訓練班名稱	辦理梯次	預訓人數	開訓人數	退訓人數	結訓人數	就業人數	就業率
地方風味小吃班	10	200	193	7	193	164	84.97%
食品烘焙班	10	200	197	10	193	178	92.23%
輕食餐飲實務班	10	200	198	10	197	161	81.73%
美髮設計師養成班	10	200	191	21	178	157	88.20%
美容彩顏造型班	10	200	185	8	180	144	80.00%
汽機車修護班	10	200	195	5	195	168	86.15%
水電裝修實務班	10	200	197	6	197	171	86.80%
工業配線與可程式控制班	10	200	185	11	179	158	88.27%

說明：就業率=就業人數/結訓人數\*100%。



委外失業者職業訓練，108年開辦工業類、商業類、醫事護理及家事服務類共計35班職前訓練班，開訓977人，結訓(含提前就業學員)938人，以醫事護理及家事服務類結訓517人最多，工業類結訓189人最少，訓後3個月就業率約為78.3%(詳表2-4、出處訓練就業中心委外職訓組)。

辦理技能檢定，108年度辦理2梯次受訓學員專案技能檢定學術科測試，計有汽車修護乙級1職類、檢定人數46人次、合格40人次、平均合格率86.96%；另辦理3梯次即測即評及發證共10職類、受理檢定人數1,453人次、合格1,117人、平均合格率76.88%。全國技術士技能檢定108年度接受勞動部委託辦理測試共7職類、受理檢定人數927人次、合格660人、平均合格率71.20%(出處勞動部勞動力發展署技能檢定中心技能檢定系統)。

## (二)就業服務

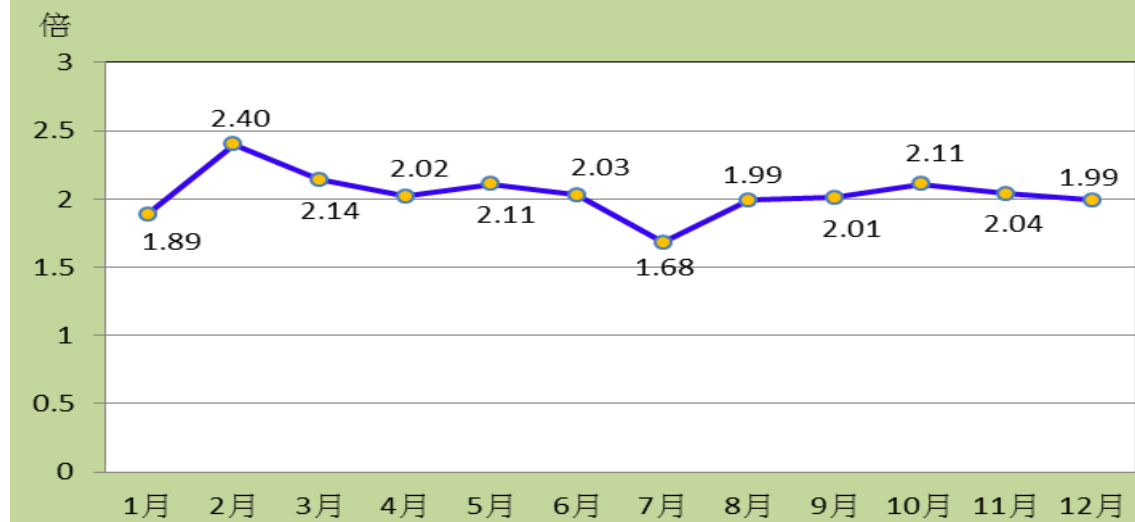
免費受理求職、求才登記，透過「勞動部勞動力發展署就業服務資訊整合系統」，即時在眾多求職求才者挑選最適當的工作和人選，期使求職求才雙方均能適才適用。為促進就業媒合，每年定期辦理現場徵才活動及企業雇主座談會，期可爭取就業機會，推介雇主所需人才，以降低失業率。另專案辦理有工作能力之身心障礙者、中高齡者、原住民、生活扶助戶及負擔家計婦女等特定對象之就業服務。

108年透過本市就業服務體系新登記求職人數7萬5,398人，較前一年6萬9,820人，增加5,578人(上升7.99%)；求職就業率為54.34%(40,969/75,398)；依教育程度而言，以博士程度的求職就業率73.81%(22+9/32+10)最高，其次為高職程度57.22%(7,302+7,909/12,370+14,214)，國小以下程度46.19%(253+408/579+1,008)最低，依年齡別而言，以25-29歲之求職就業率61.46%(3,049+2,792/4,902+4,602)最高，65歲以上29.86%(172+115/595+366)最低；求才利用率為63.80%(97,304/152,520)；求供倍數(新登記)2.02(152,520/75,398)，以2月2.40倍最高，其次3月2.14倍，7月1.68倍最低(詳表2-5、表2-6、下圖3及圖4)。

圖 3 高雄市 108 年求職就業率-按教育程度及年齡分

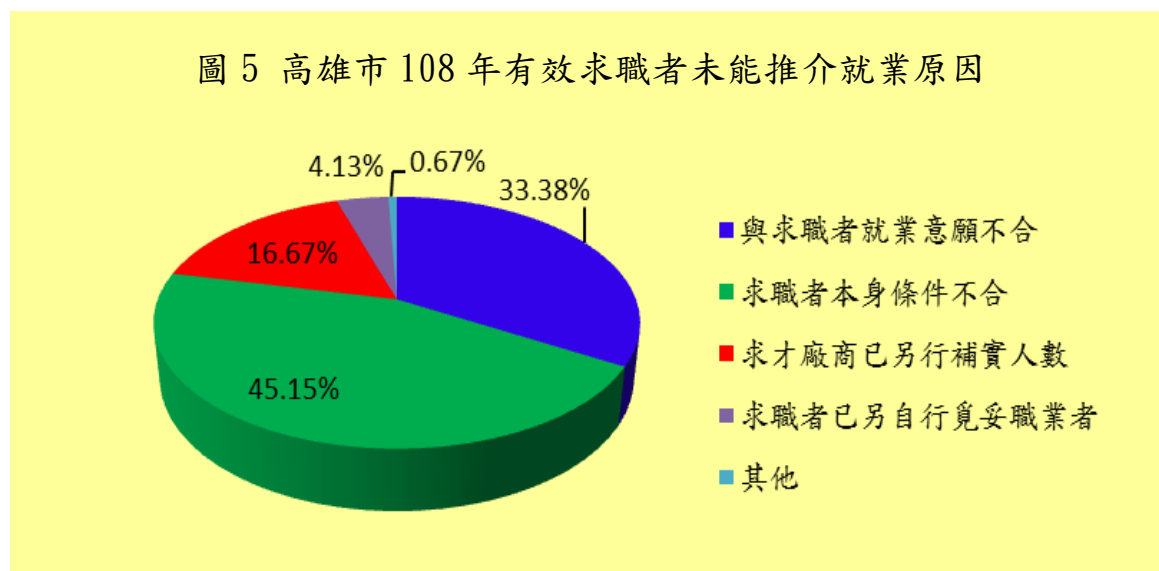


圖 4 高雄市 108 年求供倍數統計



108 年透過本市就業服務體系有效求職人數 22 萬 5,224 人，經開立介紹卡推介而未就業者共計 3 萬 2,380 人次，分析求職者未能推介就業原因，以「求職者本身條件不合」計 14,620 人、佔 45.15%居首；其次為「與求職者就業意願不合」計 10,809 人、佔 33.38%；再其次為「求才廠商已另行補實人數」計 5,397 人、

佔 16.67%；而「求職者已另自行覓妥職業者」計 1,337 人、佔 4.13%；「其他」計 217 人、佔 0.67%（詳表 2-5、表 2-8 及下圖 5）。



### 三、勞動檢查

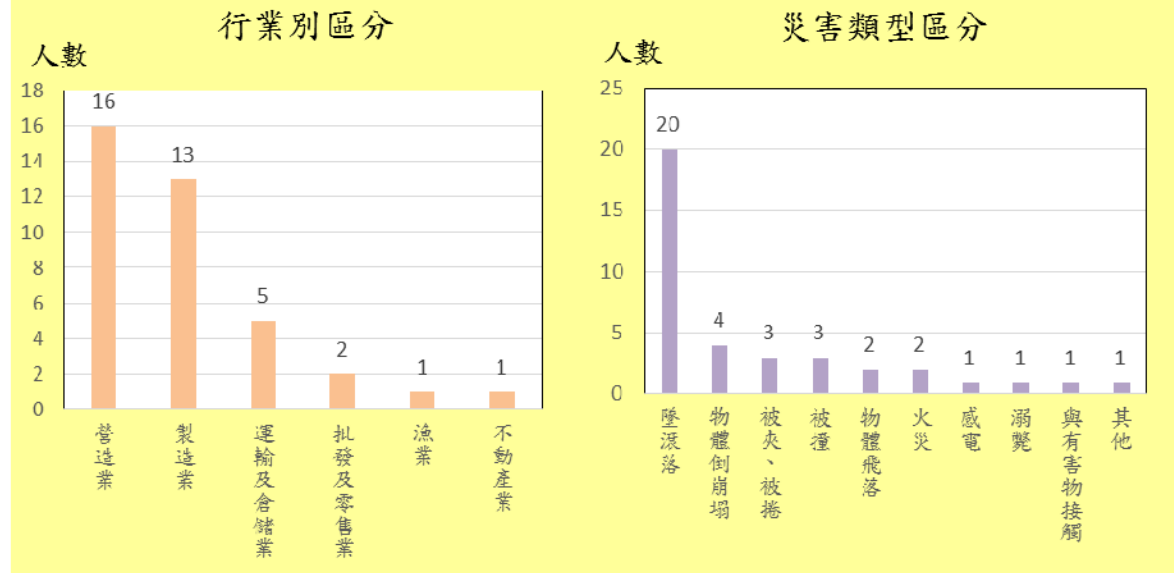
為關心本市勞工安全、健康與權益，依據中央現階段勞工政策及勞動部訂頒之年度勞動檢查方針執行勞動檢查法、勞動基準法及職業安全衛生法等勞工法規之勞動監督檢查任務，在勞動部及主管機關之指揮監督下，以尊重生命、關懷勞動者安全健康為主軸，以維護勞工權益，防止職業災害，增進勞資和諧，促進社會文明發展與經濟繁榮為目標。

108 年實施勞動檢查計 23,210 廠次，依勞動基準法受檢計 3,151 廠次，違反該法案件 1,030 件(罰鍰告發件次 1,029 件、移送偵辦處分件次 1 件)；另依職業安全衛生法受檢計 20,059 廠次，違反該法案件 528 件(罰鍰告發件次 386 件、局部停工件次 121 件、無全部停工件次、移送偵辦處分件次 21 件)(詳表 3-2)。

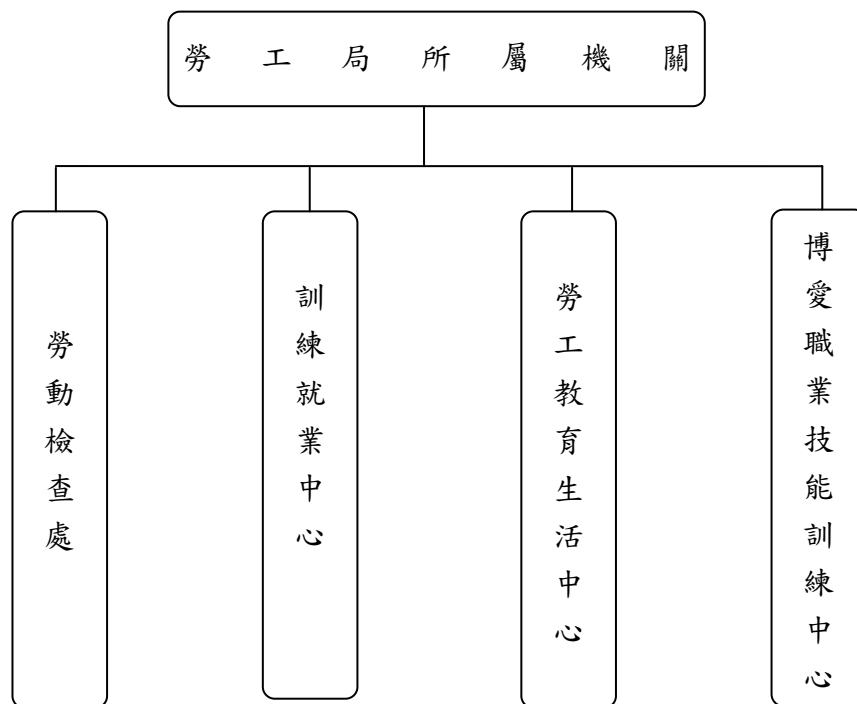
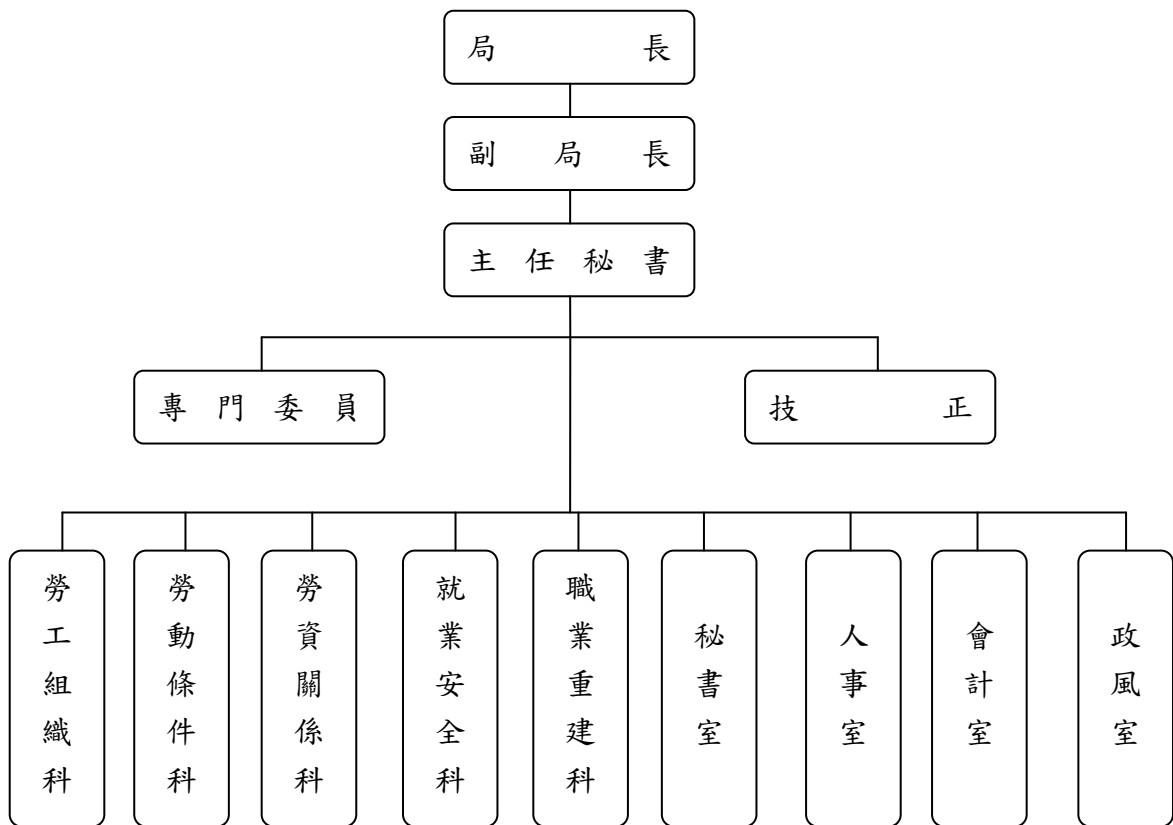
本市重大職業災害死亡統計 108 年總計 38 人，行業別區分以營造業 16 人最多，製造業 13 人居次，運輸及倉儲業 5 人名列第三；災害類型以墜落、滾落 20 人最多，物體倒崩塌 4 人居次，被夾、被捲及被撞各 3 人為第三(出處勞動檢查

處網站/勞動部職業安全衛生署勞動檢查機構檢查資訊管理系統、下頁圖6)。

圖6 高雄市108年重大職業災害死亡人數統計



#### 四、高雄市政府勞工局組織系統圖



# 貳、勞工統計表

## 一、勞工行政

表1-1 高雄市勞工

年底別	總計		企業工會聯合組織		產業工會聯合組織	
	單位數	會員數	單位數	會員數	單位數	會員數
民國104年底	858	655,179	6	93,918	-	-
民國105年底	856	612,979	6	93,918	-	-
民國106年底	857	679,976	6	100,606	-	-
民國107年底	859	679,538	6	100,606	-	-
民國108年底	852	675,609	6	100,606	-	-

資料來源：本局勞工組織科。

團體動態

單位：個、人、家

職業工會聯合組織		綜合型工會聯合組織		企業工會		產業工會		職業工會	
單位數	會員數	單位數	會員數	單位數	會員數	單位數	會員數	單位數	會員數
2	91,059	8	566	173	63,341	34	17,973	635	388,322
1	50,000	9	572	174	63,427	38	18,130	628	387,504
2	107,000	9	557	166	63,538	41	21,032	633	387,800
2	107,000	10	551	162	63,402	43	21,170	636	387,360
3	107,000	11	538	158	61,098	43	21,194	631	385,711



表1-2 高雄市勞資  
中華民國

項目別	爭議件數	契約爭議			
		計	契約爭議		
			小計	契約性質爭議	恢復僱傭關係爭議
總計	3,905	3,898	202	95	107
農、林、漁、牧業	16	16	-	-	-
礦業及土石採取業	4	4	-	-	-
製造業	445	442	29	14	15
電力及燃氣供應業	19	19	3	-	3
用水供應及污染整治業	67	67	6	2	4
營建工程業	290	290	8	3	5
批發及零售業	994	994	45	26	19
運輸及倉儲業	262	262	17	8	9
住宿及餐飲業	458	458	12	8	4
出版、影音製作、傳播及 資通訊服務業	66	64	4	3	1
金融及保險業	54	53	11	2	9
不動產業	66	66	2	1	1
專業、科學及技術服務業	121	121	6	4	2
支援服務業	493	492	25	13	12
公共行政及國防；強制性 社會安全	8	8	2	-	2
教育業	104	104	6	-	6
醫療保健及社會工作服務 業	159	159	15	6	9
藝術、娛樂及休閒服務業	63	63	2	-	2
其他服務業	216	216	9	5	4

資料來源：本局勞資關係科。

爭議案件概況

單位：件

108年

主要爭議類別(件)

權利事項

給付資遣費爭議	給付退休金爭議	勞工保險給付爭議	職業災害補償爭議	工資爭議		
				小計	積欠工資	加班費
906	219	102	350	1,604	1,441	163
4	2	-	4	6	5	1
-	-	-	1	2	2	-
126	41	11	50	140	122	18
1	4	1	1	6	6	-
16	6	2	6	21	19	2
48	13	8	75	109	102	7
249	51	19	69	424	379	45
42	24	10	24	101	85	16
97	19	10	37	230	218	12
18	2	1	3	24	22	2
12	5	-	1	13	11	2
19	1	-	4	31	28	3
32	3	2	9	55	51	4
126	24	17	45	183	161	22
1	1	1	1	1	1	-
23	8	3	3	43	41	2
37	6	9	4	64	55	9
13	1	2	3	36	30	6
42	8	6	10	115	103	12

表1-2 高雄市勞資  
中華民國

項目別	主要爭議									
	權利事項						休假 爭議	其他權利 事項爭議	計	調整工 資爭議
	工會法第35條之爭議					第4項				
	小計	第1項	第2項	第3項	第4項					
總計	2	1	-	1	-	22	491	7	3	
農、林、漁、牧業	-	-	-	-	-	-	-	-	-	
礦業及土石採取業	-	-	-	-	-	-	1	-	-	
製造業	-	-	-	-	-	2	43	3	-	
電力及燃氣供應業	-	-	-	-	-	-	3	-	-	
用水供應及污染整治業	-	-	-	-	-	-	10	-	-	
營建工程業	-	-	-	-	-	1	28	-	-	
批發及零售業	-	-	-	-	-	6	131	-	-	
運輸及倉儲業	-	-	-	-	-	2	42	-	-	
住宿及餐飲業	-	-	-	-	-	1	52	-	-	
出版、影音製作、傳播及 資通訊服務業	1	1	-	-	-	-	11	2	2	
金融及保險業	1	-	-	1	-	1	9	1	1	
不動產業	-	-	-	-	-	1	8	-	-	
專業、科學及技術服務業	-	-	-	-	-	-	14	-	-	
支援服務業	-	-	-	-	-	3	69	1	-	
公共行政及國防；強制性 社會安全	-	-	-	-	-	-	1	-	-	
教育業	-	-	-	-	-	-	18	-	-	
醫療保健及社會工作服務 業	-	-	-	-	-	4	20	-	-	
藝術、娛樂及休閒服務業	-	-	-	-	-	1	5	-	-	
其他服務業	-	-	-	-	-	-	26	-	-	

資料來源：本局勞資關係科。

爭議案件概況(續1)

單位：件

108年

類別(件)								爭議人數(人)			處理爭議 總日數
調整事項								總計	男	女	
結算年 資爭議	調整工 時爭議	調整休 假爭議	調整津 貼爭議	調整獎 金爭議	調整福利 措施爭議	調整管理 措施爭議	其他調 整事項 爭議				
-	-	-	-	2	-	-	2	6,119	3,358	2,761	57,876
-	-	-	-	-	-	-	-	19	10	9	299
-	-	-	-	-	-	-	-	4	2	2	62
-	-	-	-	2	-	-	1	810	544	266	6,202
-	-	-	-	-	-	-	-	21	18	3	319
-	-	-	-	-	-	-	-	107	79	28	861
-	-	-	-	-	-	-	-	368	314	54	4,954
-	-	-	-	-	-	-	-	1,440	640	800	14,333
-	-	-	-	-	-	-	-	355	317	38	4,349
-	-	-	-	-	-	-	-	1,118	496	622	6,320
-	-	-	-	-	-	-	-	92	47	45	933
-	-	-	-	-	-	-	-	93	31	62	838
-	-	-	-	-	-	-	-	127	82	45	966
-	-	-	-	-	-	-	-	188	112	76	1,893
-	-	-	-	-	-	-	1	587	358	229	7,369
-	-	-	-	-	-	-	-	19	3	16	306
-	-	-	-	-	-	-	-	126	40	86	1,936
-	-	-	-	-	-	-	-	309	105	204	2,490
-	-	-	-	-	-	-	-	83	37	46	834
-	-	-	-	-	-	-	-	253	123	130	2,612

表1-2 高雄市勞資

中華民國

項目別	截至上期 止未結案 數	本期受理件 數			
			計	協調	
				中介團體處理	行政單位處理
總計	619	3,905	3,901	-	-
農、林、漁、牧業	2	16	16	-	-
礦業及土石採取業	-	4	3	-	-
製造業	74	445	440	-	-
電力及燃氣供應業	1	19	16	-	-
用水供應及污染整治業	11	67	66	-	-
營建工程業	85	290	296	-	-
批發及零售業	112	994	993	-	-
運輸及倉儲業	62	262	267	-	-
住宿及餐飲業	40	458	465	-	-
出版、影音製作、傳播及 資通訊服務業	14	66	66	-	-
金融及保險業	22	54	52	-	-
不動產業	20	66	66	-	-
專業、科學及技術服務業	18	121	115	-	-
支援服務業	54	493	492	-	-
公共行政及國防；強制性 社會安全	50	8	8	-	-
教育業	20	104	110	-	-
醫療保健及社會工作服務 業	17	159	161	-	-
藝術、娛樂及休閒服務業	4	63	64	-	-
其他服務業	13	216	205	-	-

資料來源：本局勞資關係科。

爭議案件概況(續2)

單位：件

108年

處理方式(件)								截至本 期止未 解決
本期已解決				仲 裁				
調 解				仲 裁				
依職權交付	合意申請	勞方申請	資方申請	依職權交付	合意申請	勞方申請	資方申請	
-	-	3,821	79	-	1	-	-	623
-	-	16	-	-	-	-	-	2
-	-	3	-	-	-	-	-	1
-	-	429	10	-	1	-	-	79
-	-	15	1	-	-	-	-	4
-	-	65	1	-	-	-	-	12
-	-	289	7	-	-	-	-	79
-	-	972	21	-	-	-	-	113
-	-	257	10	-	-	-	-	57
-	-	460	5	-	-	-	-	33
-	-	63	3	-	-	-	-	14
-	-	52	-	-	-	-	-	24
-	-	65	1	-	-	-	-	20
-	-	113	2	-	-	-	-	24
-	-	483	9	-	-	-	-	55
-	-	8	-	-	-	-	-	50
-	-	109	1	-	-	-	-	14
-	-	155	6	-	-	-	-	15
-	-	64	-	-	-	-	-	3
-	-	203	2	-	-	-	-	24

表1-2 高雄市勞資

中華民國

項目別	本期受理件數	計	協調		
			中介團體處理	行政單位處理	依職權交付
總計	3,905	3,750	-	-	-
農、林、漁、牧業	16	16	-	-	-
礦業及土石採取業	4	3	-	-	-
製造業	445	422	-	-	-
電力及燃氣供應業	19	16	-	-	-
用水供應及污染整治業	67	64	-	-	-
營建工程業	290	280	-	-	-
批發及零售業	994	961	-	-	-
運輸及倉儲業	262	252	-	-	-
住宿及餐飲業	458	445	-	-	-
出版、影音製作、傳播及 資通訊服務業	66	64	-	-	-
金融及保險業	54	52	-	-	-
不動產業	66	62	-	-	-
專業、科學及技術服務業	121	113	-	-	-
支援服務業	493	471	-	-	-
公共行政及國防；強制性 社會安全	8	8	-	-	-
教育業	104	103	-	-	-
醫療保健及社會工作服務 業	159	154	-	-	-
藝術、娛樂及休閒服務業	63	61	-	-	-
其他服務業	216	203	-	-	-

資料來源：本局勞資關係科。

爭議案件概況(續3完)

單位：件

108年

處理方式(件)

本期受理本期已解決							本期發生，截至本期止未解決
調解			仲裁				
合意申請	勞方申請	資方申請	依職權交付	合意申請	勞方申請	資方申請	
-	3,674	75	-	1	-	-	155
-	16	-	-	-	-	-	-
-	3	-	-	-	-	-	1
-	411	10	-	1	-	-	23
-	15	1	-	-	-	-	3
-	63	1	-	-	-	-	3
-	274	6	-	-	-	-	10
-	940	21	-	-	-	-	33
-	243	9	-	-	-	-	10
-	441	4	-	-	-	-	13
-	61	3	-	-	-	-	2
-	52	-	-	-	-	-	2
-	61	1	-	-	-	-	4
-	111	2	-	-	-	-	8
-	462	9	-	-	-	-	22
-	8	-	-	-	-	-	-
-	102	1	-	-	-	-	1
-	149	5	-	-	-	-	5
-	61	-	-	-	-	-	2
-	201	2	-	-	-	-	13



表1-3 高雄市政府勞工教育

年度及項目別	提撥勞工教育經費		辦理勞工教育	自行出版勞工刊物	
	提撥金額	支出金額	班數	雜誌型	報紙型
民國104年底	10,522,000	10,486,522	256	1	1
民國105年底	15,022,000	14,653,572	274	1	1
民國106年底	15,022,000	14,581,027	251	1	1
民國107年底	15,020,000	14,570,822	261	1	1
民國108年底	15,022,000	14,361,513	259	1	1

資料來源：本局勞工組織科、職業重建科。

及志願服務概況

單位：元、班、種、隊、人次、小時

志願服務性團體		志工服務成果		志工參與教育訓練	
志工隊數	志工人數	服務總人次	服務總時數	人次	時數
8	484	224,853	47,378	875	6,143
8	483	438,491	45,267	1,025	3,399
9	548	658,166	55,923	880	7,929
9	552	672,770	54,550	1,053	1,737
10	593	393,366	64,535	981	4,503

表1-4 高雄市執行定額進用身心

年度及項目別	法定應進用人數			實際已進用			加權後進用			超
	小計	公立	私立	小計	公立	私立	小計	公立	私立	小計
民國104年 12月底	5,401	2,546	2,855	8,178	3,125	5,053	9,203	3,626	5,577	2,777
民國105年 12月底	5,518	2,592	2,926	8,369	3,145	5,224	9,414	3,653	5,761	2,851
民國106年 12月底	5,653	2,639	3,014	8,667	3,253	5,414	9,676	3,747	5,929	3,014
民國107年 12月底	5,585	2,549	3,036	8,611	3,113	5,498	9,554	3,595	5,959	3,026
民國108年 12月底	5,685	2,598	3,087	8,758	3,143	5,615	9,730	3,627	6,103	3,073

資料來源：本局職業重建科。

障礙者機關(構)進用人數概況

單位：人

額實際人數		超額進用			獎勵進用			法定應進用不足數		
公立	私立	小計	公立	私立	小計	公立	私立	小計	公立	私立
579	2,198	3,802	1,080	2,722	2,705	585	2,120	87	3	84
553	2,298	3,896	1,061	2,835	2,758	568	2,190	80	10	70
614	2,400	4,023	1,108	2,915	2,819	578	2,241	78	5	73
564	2,462	3,969	1,046	2,923	2,810	527	2,283	99	6	93
545	2,528	4,045	1,029	3,016	2,873	527	2,346	114	5	109

表1-5 高雄市執行定額進用身心

年度及項目別	家數			獎勵進用		
	小計	公立	私立	小計	公立	私立
民國104年12月底	1,667	513	1,154	875	222	653
民國105年12月底	1,676	510	1,166	901	228	673
民國106年12月底	1,726	518	1,208	928	235	693
民國107年12月底	1,736	520	1,216	909	230	679
民國108年12月底	1,776	512	1,264	912	229	683

資料來源：本局職業重建科。

障礙者義務機關(構)進用情形概況

單位：家

足額進用			不足額進用		
小計	公立	私立	小計	公立	私立
722	288	434	70	3	67
711	276	435	64	6	58
727	280	447	71	3	68
750	289	461	77	1	76
764	280	484	100	3	97

表1-6 高雄市政府勞工局勞工

中華民國

月及項目別	服務性質(案)							合計
	合計	解釋法令疑義	申訴	轉介	建議	批評	其他	
總計	53,744	49,480	1,741	2,486	19	13	5	96,277
1月	3,891	3,517	134	238	1	-	1	7,161
2月	3,519	3,209	132	175	1	-	2	6,146
3月	3,611	3,271	145	193	2	-	-	6,273
4月	3,875	3,515	150	210	-	-	-	6,481
5月	4,141	3,770	142	223	2	3	1	6,841
6月	4,589	4,222	200	163	2	2	-	7,686
7月	5,006	4,601	145	257	3	-	-	9,219
8月	5,014	4,650	159	201	1	3	-	9,382
9月	4,917	4,589	136	189	1	2	-	9,120
10月	5,103	4,724	138	237	2	2	-	9,441
11月	5,045	4,710	124	208	2	1	-	9,265
12月	5,033	4,702	136	192	2	-	1	9,262

資料來源：本局勞資關係科。

申訴服務中心案件統計

單位：案、件次

108年

服務類別(件次)										
工資	工時	雇用管理	性別工作平等	安全衛生	勞工保險	勞工福利	就業和職訓	外勞問題	勞資關係	綜合問題
41,241	13,404	146	107	639	5,016	2,233	29,120	94	4,181	96
3,065	912	9	8	42	422	167	2,218	6	307	5
2,730	795	7	7	30	250	128	1,880	6	310	3
2,792	815	8	8	36	288	120	1,880	5	319	2
2,921	857	9	9	40	290	121	1,904	6	320	4
3,083	910	10	11	42	303	125	2,021	8	323	5
3,383	1,040	16	12	50	420	188	2,200	10	360	7
3,840	1,327	15	9	65	506	212	2,854	7	372	12
3,866	1,380	14	8	67	510	230	2,911	8	375	13
3,841	1,351	12	10	66	508	228	2,702	8	380	14
3,907	1,383	15	9	69	508	232	2,918	10	379	11
3,888	1,339	16	8	67	506	232	2,829	9	361	10
3,925	1,295	15	8	65	505	250	2,803	11	375	10



表1-6高雄市政府勞工局勞工

中華民國

月及項目別	申請人性別(案)			合計	一般對象	身心障礙者
	小計	男	女			
總計	53,744	28,247	25,497	53,744	46,048	85
1月	3,891	2,058	1,833	3,891	3,501	7
2月	3,519	1,934	1,585	3,519	3,126	8
3月	3,611	1,985	1,626	3,611	3,200	7
4月	3,875	2,030	1,845	3,875	3,438	6
5月	4,141	2,158	1,983	4,141	3,682	7
6月	4,589	2,474	2,115	4,589	3,868	9
7月	5,006	2,558	2,448	5,006	4,199	6
8月	5,014	2,625	2,389	5,014	4,190	7
9月	4,917	2,567	2,350	4,917	4,105	8
10月	5,103	2,680	2,423	5,103	4,272	7
11月	5,045	2,597	2,448	5,045	4,242	7
12月	5,033	2,581	2,452	5,033	4,225	6

資料來源：本局勞資關係科。

申訴服務中心案件統計(續完)

單位：案、件次

108年

對象別(案)						
原住民	更生保護人	中高齡者	獨立負擔家計者	生活扶助戶	外籍與大陸配偶	家庭暴力及性侵害被害人
66	1	6,286	702	398	158	-
6	1	320	27	20	9	-
5	-	322	28	19	11	-
5	-	340	30	17	12	-
7	-	359	31	20	14	-
9	-	366	36	25	16	-
8	-	586	68	35	15	-
5	-	661	80	42	13	-
5	-	672	81	45	14	-
4	-	666	79	42	13	-
5	-	677	83	44	15	-
4	-	656	79	45	12	-
3	-	661	80	44	14	-

# 貳、勞工統計表

## 二、職業訓練與就業服務

表2-1 高雄市公共職訓機構訓練人數-按訓練期限分

單位：人

中華民國108年

項目別	總計	三年	二年	一年	半年	半年以下	備註
總計	301	-	-	-	-	301	
在訓	-	-	-	-	-	-	
結訓	301	-	-	-	-	301	

資料來源：訓練就業中心。

表2-2 高雄市公共職訓機構訓練人數-按訓練職類分

單位：人

中華民國108年

項目別	開訓 人數	累計 增補人數	累計 離退人數	在訓 人數	結訓 人數	備註
總計	293	34	26	-	301	
電腦應用類	-	-	-	-	-	
電機電子電匠類	73	7	6	-	74	
營建土木類	-	-	-	-	-	
汽車修護類	37	3	-	-	40	
焊接配管類	-	-	-	-	-	
商業服務類	108	15	12	-	111	
食品製作類	75	9	8	-	76	
紡織服飾類	-	-	-	-	-	
印刷製版類	-	-	-	-	-	
金屬機械加工類	-	-	-	-	-	
其他類	-	-	-	-	-	

資料來源：訓練就業中心。

表2-3 高雄市公共職訓機構運用就業安定基金  
委託辦理失業者職業訓練人數-按訓練期限分

單位：人次

中華民國108年

項目別	開訓 人數	結訓人數		備註
		完成職訓	提前就業	
總計	977	934		4
180小時以下	24	23		-
181小時~360小時	883	852		2
361小時~540小 時	70	59		2
541小時以上	-	-		-

資料來源：訓練就業中心。

表2-4 高雄市公共職訓機構運用就業安定基金  
委託辦理失業者職業訓練人數-按職業類別分

單位：人次

中華民國108年

項目別	開訓 人數	結訓人數		備註
		完成職訓	提前就業	
總計	977	934	4	
工業類	208	186	3	
商業類	238	232	-	
農業類	-	-	-	
醫事護理及家事 服務類	531	516	1	
藝術類	-	-	-	
其他類	-	-	-	

資料來源：訓練就業中心。

表2-5. 高雄市就業服務之求職

## 一、求職人數

年月別	總計			國小以下		國中		高中		高
	合計	男	女	男	女	男	女	男	女	男
民國104年	68,772	34,491	34,281	589	697	2,769	2,231	2,036	1,981	11,395
民國105年	56,642	27,542	29,100	523	711	2,504	2,212	1,532	1,697	9,278
民國106年	58,157	28,856	29,301	464	687	2,514	2,203	1,656	1,697	10,004
民國107年	69,820	33,643	36,177	623	923	3,059	2,837	1,818	2,177	12,167
民國108年	75,398	34,596	40,802	579	1,008	3,008	3,155	1,892	2,411	12,370
1月	5,958	2,875	3,083	45	96	250	224	163	157	1,000
2月	5,042	2,410	2,632	55	93	248	261	124	155	893
3月	6,201	2,943	3,258	58	87	302	269	171	203	1,079
4月	6,356	2,866	3,490	51	69	239	235	139	206	940
5月	6,555	3,007	3,548	49	87	255	272	174	197	1,141
6月	6,530	2,957	3,573	40	66	224	224	160	206	1,152
7月	7,805	3,704	4,101	53	80	250	288	225	256	1,260
8月	6,379	2,789	3,590	47	81	248	279	138	214	1,047
9月	6,419	2,824	3,595	46	77	248	304	141	217	1,007
10月	6,201	2,710	3,491	46	93	271	274	152	212	933
11月	5,990	2,721	3,269	41	94	236	268	168	199	948
12月	5,962	2,790	3,172	48	85	237	257	137	189	970

資料來源：訓練就業中心求才服務組



、求才及推介就業人數-按教育程度分

單位：人

-新登記

職	專科		大學		碩士		博士		不限		其他		
	男	女	男	女	男	女	男	女	男	女	男	女	
	12,156	4,228	4,815	12,017	11,525	1,126	584	32	11	-	-	299	281
	10,260	3,486	4,210	9,170	9,308	921	497	18	9	-	-	110	196
	10,363	3,475	3,964	9,673	9,715	913	494	35	14	-	-	122	164
	12,815	3,619	4,512	11,207	12,118	1,042	600	31	13	-	-	77	182
	14,214	3,688	4,916	11,810	14,228	1,133	674	32	10	-	-	84	186
	1,064	332	448	980	1,025	91	59	2	1	-	-	12	9
	978	264	308	752	772	68	48	3	1	-	-	3	16
	1,155	328	399	905	1,065	84	62	8	1	-	-	8	17
	1,240	320	428	1,045	1,240	116	56	4	1	-	-	12	15
	1,240	326	462	972	1,216	80	58	3	1	-	-	7	15
	1,177	278	401	1,016	1,444	78	37	3	2	-	-	6	16
	1,381	374	459	1,428	1,556	106	69	1	1	-	-	7	11
	1,282	297	446	905	1,216	102	56	-	2	-	-	5	14
	1,334	299	463	952	1,120	123	57	3	-	-	-	5	23
	1,195	278	381	936	1,266	88	54	2	-	-	-	4	16
	1,165	303	367	909	1,090	108	71	1	-	-	-	7	15
	1,003	289	354	1,010	1,218	89	47	2	-	-	-	8	19

表2-5. 高雄市就業服務之求職

## 一、求職人數

年月別	總計			國小以下		國中		高中		高
	合計	男	女	男	女	男	女	男	女	男
民國104年	159,370	76,852	82,518	1,390	1,717	6,601	5,233	4,448	4,591	24,473
民國105年	143,598	68,246	75,352	1,239	1,551	6,038	5,157	3,635	4,050	22,125
民國106年	154,165	73,463	80,702	1,151	1,736	6,035	5,470	4,096	4,451	24,459
民國107年	202,072	95,692	106,380	1,786	2,712	8,765	7,869	5,193	6,048	33,330
民國108年	225,224	102,442	122,782	1,686	2,943	8,945	9,262	5,578	7,143	35,590
1月	17,493	8,226	9,267	148	268	762	706	444	517	2,822
2月	16,377	7,675	8,702	147	270	742	703	425	490	2,691
3月	17,655	8,323	9,332	156	265	785	732	469	539	2,927
4月	18,343	8,442	9,901	157	237	758	749	440	579	2,887
5月	19,274	8,735	10,539	140	235	768	766	470	605	3,046
6月	19,035	8,580	10,455	131	218	679	695	469	591	3,099
7月	20,676	9,529	11,147	132	235	708	757	547	639	3,311
8月	19,828	8,973	10,855	134	226	715	799	500	654	3,185
9月	19,282	8,599	10,683	133	222	742	849	462	651	2,996
10月	19,497	8,538	10,959	139	246	782	860	462	652	2,926
11月	19,147	8,436	10,711	137	263	753	851	460	635	2,876
12月	18,617	8,386	10,231	132	258	751	795	430	591	2,824

資料來源：訓練就業中心求才服務組

、求才及推介就業人數-按教育程度分

單位：人

-有效(續完)

職	專科		大學		碩士		博士		不限		其他		
	女	男	女	男	女	男	女	男	女	男	女		
	28,753	10,205	12,348	26,161	27,545	2,930	1,692	98	51	-	-	546	588
	25,555	9,260	11,586	22,893	25,396	2,734	1,582	77	34	-	-	245	441
	27,578	9,555	11,768	25,053	27,612	2,742	1,675	114	42	-	-	258	370
	36,857	11,614	14,510	31,164	35,620	3,570	2,259	93	52	-	-	177	453
	42,445	11,864	16,032	34,374	42,010	4,061	2,394	122	55	-	-	222	498
	3,163	956	1,300	2,752	3,078	313	183	8	6	-	-	21	46
	3,091	921	1,216	2,425	2,704	294	182	10	5	-	-	20	41
	3,273	993	1,262	2,648	3,017	308	200	17	6	-	-	20	38
	3,459	1,003	1,295	2,823	3,344	332	191	18	6	-	-	24	41
	3,603	1,003	1,414	2,929	3,671	338	203	15	6	-	-	26	36
	3,489	949	1,344	2,899	3,901	326	175	9	6	-	-	19	36
	3,703	1,048	1,396	3,422	4,187	336	191	7	6	-	-	18	33
	3,764	1,014	1,401	3,069	3,783	339	191	3	5	-	-	14	32
	3,831	980	1,393	2,887	3,484	378	204	6	4	-	-	15	45
	3,856	1,000	1,417	2,833	3,655	375	217	8	3	-	-	13	53
	3,761	1,002	1,335	2,808	3,577	374	237	10	1	-	-	16	51
	3,452	995	1,259	2,879	3,609	348	220	11	1	-	-	16	46

表2-5. 高雄市就業服務之求職、求才及推介就業人數-按教育程度分

單位：人

## 二、求才人數-新登記

年月別	總計	國小以下	國中	高中	高職	專科	大學	碩士	博士	不限	其他
民國104年	117,326	1,995	8,567	7,895	39,142	8,216	7,353	136	7	43,942	73
民國105年	115,249	1,881	8,072	9,912	33,140	10,004	6,928	119	13	45,117	63
民國106年	118,983	2,131	6,396	10,423	34,744	10,081	5,511	105	4	49,581	7
民國107年	158,434	2,496	7,227	16,471	43,566	15,303	9,661	306	13	63,391	-
民國108年	152,520	2,835	6,664	15,669	37,078	18,980	10,686	326	16	60,266	-
1月	11,287	352	520	872	2,701	1,275	756	40	4	4,767	-
2月	12,083	127	479	1,006	3,215	1,245	920	22	-	5,069	-
3月	13,264	359	577	1,207	3,061	1,675	1,122	17	-	5,246	-
4月	12,856	232	435	1,310	3,581	1,466	868	22	-	4,942	-
5月	13,831	111	550	1,006	3,231	1,891	1,746	45	-	5,251	-
6月	13,247	211	645	1,529	3,243	1,825	707	29	-	5,058	-
7月	13,139	224	541	1,313	2,968	1,774	857	47	6	5,409	-
8月	12,682	205	548	1,261	3,264	1,645	717	15	4	5,023	-
9月	12,915	274	574	1,611	2,731	1,460	667	20	-	5,578	-
10月	13,103	282	631	1,604	3,284	1,654	841	41	1	4,765	-
11月	12,244	292	530	1,418	2,926	1,548	769	16	1	4,744	-
12月	11,869	166	634	1,532	2,873	1,522	716	12	-	4,414	-

資料來源：訓練就業中心求才服務組

表2-5. 高雄市就業服務之求職、求才及推介就業人數-按教育程度分

單位：人

## 二、求才人數-有效

年月別	總計	國小 以下	國中	高中	高職	專科	大學	碩士	博士	不限	其他
民國104年	179,031	3,129	11,718	12,125	56,914	12,525	11,126	185	10	71,203	96
民國105年	191,440	3,031	13,085	16,620	53,487	17,182	11,472	192	26	76,274	71
民國106年	200,046	3,351	10,442	18,870	55,141	17,272	9,310	187	7	85,440	26
民國107年	286,184	4,447	13,266	30,506	76,759	27,774	17,143	526	26	115,737	-
民國108年	278,876	4,794	11,704	29,314	67,065	35,387	19,672	631	31	110,277	1
1月	21,017	445	876	2,138	5,039	2,302	1,346	85	4	8,781	1
2月	21,607	388	914	1,747	5,459	2,445	1,549	58	4	9,043	-
3月	23,060	457	999	2,005	5,599	2,766	1,738	38	-	9,458	-
4月	23,343	309	830	2,295	5,857	3,024	1,809	37	-	9,182	-
5月	24,832	335	910	2,206	6,238	3,245	2,366	61	-	9,471	-
6月	24,611	305	1,044	2,453	5,749	3,467	2,242	61	-	9,290	-
7月	24,395	379	1,026	2,680	5,666	3,385	1,492	76	6	9,685	-
8月	23,519	390	1,012	2,448	5,621	3,055	1,460	52	10	9,471	-
9月	23,747	448	1,004	2,775	5,401	2,976	1,325	33	4	9,781	-
10月	23,674	471	1,032	2,930	5,484	2,916	1,445	55	1	9,340	-
11月	23,076	483	1,008	2,833	5,691	2,974	1,521	51	2	8,513	-
12月	21,995	384	1,049	2,804	5,261	2,832	1,379	24	-	8,262	-

資料來源：訓練就業中心求才服務組

表2-5. 高雄市就業服務之求職、

三、求職推介就業人數

年月別	總計			國小以下		國中		高中		高
	合計	男	女	男	女	男	女	男	女	男
民國104年	22,709	12,276	10,433	148	199	766	587	685	574	4,258
民國105年	15,925	8,215	7,710	164	266	743	675	524	496	2,992
民國106年	15,212	8,133	7,079	120	209	704	605	483	476	2,903
民國107年	10,937	5,753	5,184	59	98	352	391	273	312	2,190
民國108年	9,512	4,667	4,845	51	96	347	352	269	296	1,795
1月	878	444	434	2	12	28	32	27	25	153
2月	488	252	236	3	7	33	26	16	22	111
3月	742	388	354	8	11	37	25	24	19	150
4月	727	382	345	7	9	34	24	22	20	133
5月	900	427	473	5	7	42	41	18	35	180
6月	806	364	442	7	3	28	28	22	26	161
7月	1,267	642	625	1	10	23	27	35	42	224
8月	736	337	399	5	8	26	32	15	22	144
9月	693	332	361	1	8	26	33	18	22	145
10月	759	347	412	3	6	30	27	22	29	124
11月	686	316	370	4	9	18	32	29	20	124
12月	830	436	394	5	6	22	25	21	14	146

資料來源：訓練就業中心求才服務組

求才及推介就業人數-按教育程度分

單位：人

-新登記

職	專科		大學		碩士		博士		不限		其他		
	男	女	男	女	男	女	男	女	男	女	男	女	
	3,829	1,463	1,356	4,484	3,638	362	172	9	4	-	-	101	74
	2,906	990	1,001	2,553	2,199	204	95	5	1	-	-	40	71
	2,663	946	856	2,687	2,125	240	80	4	3	-	-	46	62
	1,885	571	521	2,138	1,859	140	95	8	1	-	-	22	22
	1,819	445	523	1,664	1,678	85	59	2	-	-	-	9	22
	155	39	49	184	156	10	3	-	-	-	-	1	2
	98	25	23	63	54	1	5	-	-	-	-	-	1
	145	43	42	117	105	8	4	-	-	-	-	1	3
	147	55	36	124	102	6	4	-	-	-	-	1	3
	205	42	60	136	119	3	5	-	-	-	-	1	1
	165	28	35	115	180	1	3	1	-	-	-	1	2
	189	54	63	293	287	12	6	-	-	-	-	-	1
	158	31	44	110	128	6	5	-	-	-	-	-	2
	144	26	46	113	102	2	5	-	-	-	-	1	1
	141	37	48	123	155	8	6	-	-	-	-	-	-
	141	27	37	97	117	14	9	-	-	-	-	3	5
	131	38	40	189	173	14	4	1	-	-	-	-	1

表2-5. 高雄市就業服務之求職

## 三、求職推介就業人數

年月別	總計			國小以下		國中		高中		高
	合計	男	女	男	女	男	女	男	女	男
民國104年	43,511	22,862	20,649	342	430	1,665	1,266	1,307	1,112	7,855
民國105年	36,244	18,376	17,868	366	543	1,792	1,573	1,008	1,080	6,523
民國106年	39,119	19,835	19,284	315	516	1,720	1,564	1,081	1,190	7,048
民國107年	40,023	19,972	20,051	328	493	1,712	1,663	1,036	1,155	7,627
民國108年	40,969	19,303	21,666	253	480	1,475	1,662	985	1,250	7,302
1月	3,604	1,780	1,824	23	49	141	154	85	114	654
2月	2,830	1,341	1,489	23	44	139	140	69	88	525
3月	3,297	1,605	1,692	28	47	139	128	100	94	604
4月	3,141	1,523	1,618	24	42	119	145	73	97	610
5月	3,601	1,661	1,940	19	32	136	160	76	113	624
6月	3,063	1,396	1,667	23	32	98	118	78	100	551
7月	4,085	1,928	2,157	17	45	107	123	87	119	705
8月	3,647	1,695	1,952	25	39	103	130	89	99	650
9月	3,274	1,541	1,733	14	34	117	132	64	98	613
10月	3,558	1,622	1,936	19	33	135	147	92	123	594
11月	3,423	1,554	1,869	19	41	109	150	92	115	579
12月	3,446	1,657	1,789	19	42	132	135	80	90	593

資料來源：訓練就業中心求才服務組



、求才及推介就業人數-按教育程度分

單位：人

-有效(續完)

職	專科		大學		碩士		博士		不限		其他	
	男	女	男	女	男	女	男	女	男	女	男	女
7,558	2,781	2,779	7,978	7,008	727	343	20	6	-	-	187	147
6,681	2,351	2,445	5,700	5,112	539	286	15	5	-	-	82	143
6,990	2,413	2,474	6,516	6,128	637	297	15	8	-	-	90	117
7,344	2,077	2,415	6,537	6,563	584	330	19	5	-	-	52	83
7,909	1,993	2,465	6,654	7,448	587	354	22	9	-	-	32	89
645	171	235	650	593	53	25	1	1	-	-	2	8
573	156	184	392	434	34	23	1	-	-	-	2	3
641	172	195	505	541	52	38	1	1	-	-	4	7
618	180	162	480	516	31	28	4	-	-	-	2	10
724	188	227	565	636	43	41	4	1	-	-	6	6
615	144	173	460	602	38	21	1	-	-	-	3	6
693	173	214	774	922	59	35	3	2	-	-	3	4
693	171	253	596	703	60	29	-	1	-	-	1	5
654	142	191	546	595	43	23	-	1	-	-	2	5
713	176	233	551	650	53	25	1	2	-	-	1	10
707	162	202	529	603	59	36	-	-	-	-	5	15
633	158	196	606	653	62	30	6	-	-	-	1	10

表2-5. 高雄市就業服務之求職、求才及推介就業人數-按教育程度分

單位：人

## 四、求才僱用人數-新登記

年月別	總計	國小 以下	國中	高中	高職	專科	大學	碩士	博士	不限	其他
民國104年	50,034	771	4,522	3,586	19,537	3,652	3,267	81	3	14,563	52
民國105年	35,618	671	3,853	2,667	11,613	2,630	2,229	32	1	11,921	1
民國106年	34,573	851	2,169	2,168	12,918	2,881	1,699	18	1	11,864	4
民國107年	26,007	473	1,325	1,810	9,685	2,155	1,647	18	-	8,894	-
民國108年	18,593	539	1,241	1,428	5,312	1,690	1,274	44	-	7,065	-
1月	1,506	88	69	101	442	64	114	3	-	625	-
2月	2,092	29	55	202	656	147	288	1	-	714	-
3月	2,273	177	178	171	707	92	178	2	-	768	-
4月	1,513	10	73	96	477	72	215	5	-	565	-
5月	2,087	11	142	68	684	229	171	13	-	769	-
6月	1,510	29	127	142	451	205	64	-	-	492	-
7月	1,778	37	60	99	478	315	88	9	-	692	-
8月	1,126	28	98	76	302	94	52	2	-	474	-
9月	1,162	19	108	158	241	132	26	5	-	473	-
10月	1,184	56	130	137	217	102	22	3	-	517	-
11月	1,178	41	76	72	293	129	25	-	-	542	-
12月	1,184	14	125	106	364	109	31	1	-	434	-

資料來源：訓練就業中心求才服務組

表2-5. 高雄市就業服務之求職、求才及推介就業人數-按教育程度分

單位：人

## 四、求才僱用人數-有效

年月別	總計	國小以下	國中	高中	高職	專科	大學	碩士	博士	不限	其他
民國104年	104,526	1,733	7,346	7,340	34,345	7,429	6,541	133	5	39,582	72
民國105年	103,718	1,792	8,107	8,276	29,366	8,370	6,198	97	14	41,486	12
民國106年	102,804	1,871	5,659	9,568	28,823	8,648	4,711	65	4	43,439	16
民國107年	126,617	2,045	5,737	13,528	34,968	11,576	7,099	182	12	51,470	-
民國108年	97,304	1,710	4,467	9,946	24,247	11,600	6,501	204	7	38,620	2
1月	8,840	154	391	1,027	1,912	918	447	24	-	3,966	1
2月	9,215	134	321	1,085	2,239	913	712	13	-	3,797	1
3月	9,658	333	461	733	2,457	1,036	714	36	4	3,884	-
4月	8,512	53	346	640	2,157	917	734	18	-	3,647	-
5月	9,536	132	455	693	2,681	1,260	693	29	-	3,593	-
6月	8,324	153	341	969	2,233	991	825	11	-	2,801	-
7月	8,192	166	334	710	2,100	1,351	606	21	-	2,904	-
8月	7,334	88	378	870	1,773	919	362	18	3	2,923	-
9月	6,916	126	408	745	1,583	857	273	14	-	2,910	-
10月	6,887	130	333	864	1,531	843	335	4	-	2,847	-
11月	6,847	142	358	740	1,685	691	340	9	-	2,882	-
12月	7,043	99	341	870	1,896	904	460	7	-	2,466	-

資料來源：訓練就業中心求才服務組

表2-5. 高雄市就業服務之求職、求才及推介就業人數-按教育程度分

單位：人

## 五、求供倍數(108年)-新登記

月別	總計	國小 以下	國中	高中	高職	專科	大學	碩士	博士	不限	其他
108年1月	1.89	2.50	1.10	2.73	1.31	1.63	0.38	0.27	1.33	-	-
2月	2.40	0.86	0.94	3.61	1.72	2.18	0.60	0.19	-	-	-
3月	2.14	2.48	1.01	3.23	1.37	2.30	0.57	0.12	-	-	-
4月	2.02	1.93	0.92	3.80	1.64	1.96	0.38	0.13	-	-	-
5月	2.11	0.82	1.04	2.71	1.36	2.40	0.80	0.33	-	-	-
6月	2.03	1.99	1.44	4.18	1.39	2.69	0.29	0.25	-	-	-
7月	1.68	1.68	1.01	2.73	1.12	2.13	0.29	0.27	3.00	-	-
8月	1.99	1.60	1.04	3.58	1.40	2.21	0.34	0.09	2.00	-	-
9月	2.01	2.23	1.04	4.50	1.17	1.92	0.32	0.11	-	-	-
10月	2.11	2.03	1.16	4.41	1.54	2.51	0.38	0.29	0.50	-	-
11月	2.04	2.16	1.05	3.86	1.38	2.31	0.38	0.09	1.00	-	-
12月	1.99	1.25	1.28	4.70	1.46	2.37	0.32	0.09	-	-	-

資料來源：訓練就業中心求才服務組

表2-5. 高雄市就業服務之求職、求才及推介就業人數-按教育程度分

單位：人

## 五、求供倍數(108年)-有效

月別	總計	國小 以下	國中	高中	高職	專科	大學	碩士	博士	不限	其他
108年1月	1.20	1.07	0.60	2.22	0.84	1.02	0.23	0.17	0.29	-	0.01
2月	1.32	0.93	0.63	1.91	0.94	1.14	0.30	0.12	0.27	-	-
3月	1.31	1.09	0.66	1.99	0.90	1.23	0.31	0.07	-	-	-
4月	1.27	0.78	0.55	2.25	0.92	1.32	0.29	0.07	-	-	-
5月	1.29	0.89	0.59	2.05	0.94	1.34	0.36	0.11	-	-	-
6月	1.29	0.87	0.76	2.31	0.87	1.51	0.33	0.12	-	-	-
7月	1.18	1.03	0.70	2.26	0.81	1.39	0.20	0.14	0.46	-	-
8月	1.19	1.08	0.67	2.12	0.81	1.27	0.21	0.10	1.25	-	-
9月	1.23	1.26	0.63	2.49	0.79	1.25	0.21	0.06	0.40	-	-
10月	1.21	1.22	0.63	2.63	0.81	1.21	0.22	0.09	0.09	-	-
11月	1.21	1.21	0.63	2.59	0.86	1.27	0.24	0.08	0.18	-	-
12月	1.18	0.98	0.68	2.75	0.84	1.26	0.21	0.04	-	-	-

資料來源：訓練就業中心求才服務組

表2-5. 高雄市就業服務之求職、求才及推介就業人數-按教育程度分

單位：%

## 六、求職就業率(108年)-新登記

月別	總計	國小 以下	國中	高中	高職	專科	大學	碩士	博士	不限	其他
108年1月	14.74%	9.93%	12.66%	16.25%	14.92%	11.28%	16.96%	8.67%	-	-	14.29%
2月	9.68%	6.76%	11.59%	13.62%	11.17%	8.39%	7.68%	5.17%	-	-	5.26%
3月	11.97%	13.10%	10.86%	11.50%	13.21%	11.69%	11.27%	8.22%	-	-	16.00%
4月	11.44%	13.33%	12.24%	12.17%	12.84%	12.17%	9.89%	5.81%	-	-	14.81%
5月	13.73%	8.82%	15.75%	14.29%	16.17%	12.94%	11.65%	5.80%	-	-	9.09%
6月	12.34%	9.43%	12.50%	13.11%	14.00%	9.28%	11.99%	3.48%	20.00%	-	13.64%
7月	16.23%	8.27%	9.29%	16.01%	15.64%	14.05%	19.44%	10.29%	-	-	5.56%
8月	11.54%	10.16%	11.01%	10.51%	12.97%	10.09%	11.22%	6.96%	-	-	10.53%
9月	10.80%	7.32%	10.69%	11.17%	12.35%	9.45%	10.38%	3.89%	-	-	7.14%
10月	12.24%	6.47%	10.46%	14.01%	12.45%	12.90%	12.62%	9.86%	-	-	-
11月	11.45%	9.63%	9.92%	13.35%	12.54%	9.55%	10.71%	12.85%	-	-	36.36%
12月	13.92%	8.27%	9.51%	10.74%	14.04%	12.13%	16.25%	13.24%	50.00%	-	3.70%

資料來源：訓練就業中心求才服務組

表2-5. 高雄市就業服務之求職、求才及推介就業人數-按教育程度分

單位：%

## 六、求職就業率(108年)-有效

月別	總計	國小 以下	國中	高中	高職	專科	大學	碩士	博士	不限	其他
108年1月	20.60%	17.31%	20.10%	20.71%	21.70%	18.00%	21.32%	15.73%	14.29%	-	14.93%
2月	17.28%	16.07%	19.31%	17.16%	18.99%	15.91%	16.10%	11.97%	6.67%	-	8.20%
3月	18.67%	17.81%	17.60%	19.25%	20.08%	16.27%	18.46%	17.72%	8.70%	-	18.97%
4月	17.12%	16.75%	17.52%	16.68%	19.35%	14.88%	16.15%	11.28%	16.67%	-	18.46%
5月	18.68%	13.60%	19.30%	17.58%	20.27%	17.17%	18.20%	15.53%	23.81%	-	19.35%
6月	16.09%	15.76%	15.72%	16.79%	17.70%	13.82%	15.62%	11.78%	6.67%	-	16.36%
7月	19.76%	16.89%	15.70%	17.37%	19.93%	15.83%	22.29%	17.84%	38.46%	-	13.73%
8月	18.39%	17.78%	15.39%	16.29%	19.33%	17.56%	18.96%	16.79%	12.50%	-	13.04%
9月	16.98%	13.52%	15.65%	14.56%	18.56%	14.03%	17.91%	11.34%	10.00%	-	11.67%
10月	18.25%	13.51%	17.17%	19.30%	19.27%	16.92%	18.51%	13.18%	27.27%	-	16.67%
11月	17.88%	15.00%	16.15%	18.90%	19.38%	15.58%	17.73%	15.55%	-	-	29.85%
12月	18.51%	15.64%	17.27%	16.65%	19.53%	15.71%	19.41%	16.20%	50.00%	-	17.74%

資料來源：訓練就業中心求才服務組

表2-5. 高雄市就業服務之求職、求才及推介就業人數-按教育程度分

單位：%

## 七、求才利用率(108年)-新登記

月別	總計	國小以下	國中	高中	高職	專科	大學	碩士	博士	不限	其他
108年1月	13.34%	25.00%	13.27%	11.58%	16.36%	5.02%	15.08%	7.50%	-	13.11%	-
2月	17.31%	22.83%	11.48%	20.08%	20.40%	11.81%	31.30%	4.55%	-	14.09%	-
3月	17.14%	49.30%	30.85%	14.17%	23.10%	5.49%	15.86%	11.76%	-	14.64%	-
4月	11.77%	4.31%	16.78%	7.33%	13.32%	4.91%	24.77%	22.73%	-	11.43%	-
5月	15.09%	9.91%	25.82%	6.76%	21.17%	12.11%	9.79%	28.89%	-	14.64%	-
6月	11.40%	13.74%	19.69%	9.29%	13.91%	11.23%	9.05%	-	-	9.73%	-
7月	13.53%	16.52%	11.09%	7.54%	16.11%	17.76%	10.27%	19.15%	-	12.79%	-
8月	8.88%	13.66%	17.88%	6.03%	9.25%	5.71%	7.25%	13.33%	-	9.44%	-
9月	9.00%	6.93%	18.82%	9.81%	8.82%	9.04%	3.90%	25.00%	-	8.48%	-
10月	9.04%	19.86%	20.60%	8.54%	6.61%	6.17%	2.62%	7.32%	-	10.85%	-
11月	9.62%	14.04%	14.34%	5.08%	10.01%	8.33%	3.25%	-	-	11.42%	-
12月	9.98%	8.43%	19.72%	6.92%	12.67%	7.16%	4.33%	8.33%	-	9.83%	-

資料來源：訓練就業中心求才服務組



表2-5. 高雄市就業服務之求職、求才及推介就業人數-按教育程度分

單位：%

## 七、求才利用率(108年)-有效

月別	總計	國小以下	國中	高中	高職	專科	大學	碩士	博士	不限	其他
108年1月	42.06%	34.61%	44.63%	48.04%	37.94%	39.88%	33.21%	28.24%	-	45.17%	100.00%
2月	42.65%	34.54%	35.12%	62.11%	41.01%	37.34%	45.97%	22.41%	-	41.99%	-
3月	41.88%	72.87%	46.15%	36.56%	43.88%	37.45%	41.08%	94.74%	-	41.07%	-
4月	36.46%	17.15%	41.69%	27.89%	36.83%	30.32%	40.57%	48.65%	-	39.72%	-
5月	38.40%	39.40%	50.00%	31.41%	42.98%	38.83%	29.29%	47.54%	-	37.94%	-
6月	33.82%	50.16%	32.66%	39.50%	38.84%	28.58%	36.80%	18.03%	-	30.15%	-
7月	33.58%	43.80%	32.55%	26.49%	37.06%	39.91%	40.62%	27.63%	-	29.98%	-
8月	31.18%	22.56%	37.35%	35.54%	31.54%	30.08%	24.79%	34.62%	30.00%	30.86%	-
9月	29.12%	28.13%	40.64%	26.85%	29.31%	28.80%	20.60%	42.42%	-	29.75%	-
10月	29.09%	27.60%	32.27%	29.49%	27.92%	28.91%	23.18%	7.27%	-	30.48%	-
11月	29.67%	29.40%	35.52%	26.12%	29.61%	23.23%	22.35%	17.65%	-	33.85%	-
12月	32.02%	25.78%	32.51%	31.03%	36.04%	31.92%	33.36%	29.17%	-	29.85%	-

資料來源：訓練就業中心求才服務組

表2-6. 高雄市就業服務之求職、

一、求職人數

年月別	總計			未滿15歲		15~19歲		20~24歲		25~29歲		30~34歲	
	合計	男	女	男	女	男	女	男	女	男	女	男	女
民國104年	68,772	34,491	34,281	-	-	2,289	2,215	5,346	5,733	4,891	4,050	4,902	4,519
民國105年	56,642	27,542	29,100	2	2	1,388	1,437	4,005	4,142	3,663	3,209	3,454	3,327
民國106年	58,157	28,856	29,301	5	1	1,227	1,291	3,725	3,952	3,999	3,486	3,679	3,323
民國107年	69,820	33,643	36,177	1	-	2,122	2,201	4,957	5,047	4,655	4,177	3,967	4,168
民國108年	75,398	34,596	40,802	2	1	2,316	2,145	5,029	6,149	4,902	4,602	3,689	4,316
1月	5,958	2,875	3,083	-	-	105	95	426	385	406	367	321	319
2月	5,042	2,410	2,632	-	-	60	52	254	214	365	303	290	339
3月	6,201	2,943	3,258	1	-	90	61	343	409	470	398	340	415
4月	6,356	2,866	3,490	-	-	83	70	445	632	422	392	328	380
5月	6,555	3,007	3,548	-	1	244	266	486	710	415	364	298	326
6月	6,530	2,957	3,573	1	-	530	447	554	908	349	327	250	308
7月	7,805	3,704	4,101	-	-	501	415	678	726	416	394	346	365
8月	6,379	2,789	3,590	-	-	144	99	330	415	441	433	311	423
9月	6,419	2,824	3,595	-	-	110	78	389	438	437	413	307	373
10月	6,201	2,710	3,491	-	-	126	186	403	490	364	427	283	387
11月	5,990	2,721	3,269	-	-	167	168	362	378	403	393	283	346
12月	5,962	2,790	3,172	-	-	156	208	359	444	414	391	332	335

資料來源：訓練就業中心求才服務組

求才及推介就業人數-按年齡別分

單位：人

-新登記

35-39歲		40-44歲		45-49歲		50-54歲		55-59歲		60-64歲		65歲以上		不拘	
男	女	男	女	男	女	男	女	男	女	男	女	男	女	男	女
4,715	4,932	3,527	3,882	3,080	3,469	2,676	2,905	1,845	1,750	916	688	304	138	-	-
3,498	3,887	2,738	3,374	2,857	3,796	2,737	3,130	1,944	1,926	945	728	311	142	-	-
3,953	3,853	3,211	3,541	2,827	3,742	2,799	3,052	1,985	2,027	1,074	811	372	222	-	-
4,405	4,774	3,938	4,709	2,996	4,218	2,834	3,468	2,089	2,242	1,174	891	505	282	-	-
4,239	5,323	3,984	5,455	3,315	4,788	2,906	3,900	2,300	2,711	1,319	1,046	595	366	-	-
351	419	333	416	278	380	272	325	184	235	121	96	78	46	-	-
318	427	325	342	237	349	207	271	197	204	110	97	47	34	-	-
357	452	377	468	289	399	289	328	205	206	116	89	66	33	-	-
388	436	348	486	299	392	232	340	182	248	92	84	47	30	-	-
364	395	354	466	250	394	233	309	193	202	121	85	49	30	-	-
271	366	278	383	225	299	205	260	171	177	89	74	34	24	-	-
408	475	371	494	343	461	259	377	200	277	135	90	47	27	-	-
343	528	339	518	285	428	262	372	194	260	107	85	33	29	-	-
350	509	340	547	308	453	215	387	204	269	117	100	47	28	-	-
342	479	299	444	270	436	257	299	199	220	103	94	64	29	-	-
365	437	290	460	277	422	251	320	168	228	111	81	44	36	-	-
382	400	330	431	254	375	224	312	203	185	97	71	39	20	-	-

表2-6. 高雄市就業服務之求職、

## 一、求職人數

年月別	總計			未滿15歲		15~19歲		20~24歲		25~29歲		30~34歲	
	合計	男	女	男	女	男	女	男	女	男	女	男	女
民國104年	159,370	76,852	82,518	-	2	4,225	4,216	10,456	12,137	9,931	9,454	10,342	10,928
民國105年	143,598	68,246	75,352	4	4	3,077	3,100	8,715	9,477	8,540	8,600	8,738	9,577
民國106年	154,165	73,463	80,702	11	1	2,715	3,132	8,299	9,292	9,635	9,761	9,511	9,966
民國107年	202,072	95,692	106,380	3	-	4,386	4,401	11,422	11,948	12,159	12,155	11,182	12,644
民國108年	225,224	102,442	122,782	4	3	5,325	4,952	12,403	15,475	13,752	13,560	10,882	13,390
1月	17,493	8,226	9,267	-	-	252	288	942	922	1,147	1,066	902	1,048
2月	16,377	7,675	8,702	-	-	186	172	756	710	1,057	987	865	1,027
3月	17,655	8,323	9,332	1	-	197	156	827	860	1,220	1,099	954	1,164
4月	18,343	8,442	9,901	1	-	211	154	935	1,194	1,211	1,115	966	1,185
5月	19,274	8,735	10,539	1	1	393	377	1,125	1,632	1,202	1,141	928	1,150
6月	19,035	8,580	10,455	1	1	813	736	1,255	2,038	1,077	1,040	836	1,005
7月	20,676	9,529	11,147	-	1	1,073	947	1,503	2,058	1,105	1,077	883	1,025
8月	19,828	8,973	10,855	-	-	761	632	1,130	1,439	1,171	1,154	918	1,142
9月	19,282	8,599	10,683	-	-	415	330	991	1,142	1,171	1,195	907	1,161
10月	19,497	8,538	10,959	-	-	304	313	1,010	1,220	1,149	1,270	911	1,209
11月	19,147	8,436	10,711	-	-	353	382	979	1,149	1,122	1,235	886	1,154
12月	18,617	8,386	10,231	-	-	367	465	950	1,111	1,120	1,181	926	1,120

資料來源：訓練就業中心求才服務組

求才及推介就業人數-按年齡別分

單位：人

- 有效

35~39歲		40~44歲		45~49歲		50~54歲		55~59歲		60~64歲		65歲以上		不拘	
男	女	男	女	男	女	男	女	男	女	男	女	男	女	男	女
10,407	12,034	8,312	9,788	7,894	9,303	7,324	7,989	5,021	4,637	2,242	1,720	698	310	-	-
9,112	10,815	7,758	9,420	7,002	9,616	7,121	7,876	5,164	4,842	2,295	1,710	720	315	-	-
10,386	11,279	8,537	10,207	7,745	10,538	7,536	8,468	5,371	5,436	2,790	2,065	927	557	-	-
12,861	14,574	11,813	14,350	9,935	13,916	9,879	11,590	7,054	7,321	3,671	2,723	1,327	758	-	-
13,044	16,696	12,242	16,837	10,993	15,464	10,195	13,240	7,715	8,908	4,252	3,250	1,635	1,007	-	-
1,057	1,289	1,028	1,261	858	1,196	858	1,069	639	724	366	295	177	109	-	-
1,011	1,304	1,001	1,206	842	1,176	801	1,040	640	700	354	280	162	100	-	-
1,080	1,419	1,080	1,288	892	1,211	887	1,065	664	691	367	283	154	96	-	-
1,120	1,444	1,068	1,402	936	1,239	850	1,083	663	723	336	277	145	85	-	-
1,135	1,383	1,070	1,431	907	1,275	838	1,076	640	721	355	269	141	83	-	-
1,001	1,231	946	1,284	840	1,160	776	990	606	652	316	242	113	76	-	-
1,092	1,307	1,017	1,370	925	1,275	828	1,056	615	707	370	247	118	77	-	-
1,082	1,451	1,036	1,478	933	1,323	861	1,139	619	775	357	246	105	76	-	-
1,121	1,499	1,050	1,586	990	1,383	830	1,212	642	832	365	270	117	73	-	-
1,120	1,520	1,009	1,575	974	1,436	877	1,217	674	832	371	296	139	71	-	-
1,107	1,463	968	1,525	970	1,437	898	1,176	657	819	359	286	137	85	-	-
1,118	1,386	969	1,431	926	1,353	891	1,117	656	732	336	259	127	76	-	-

表2-6. 高雄市就業服務之求職、

## 二、求職推介就業人數

年月別	總計			未滿15歲		15~19歲		20~24歲		25~29歲		30~34歲	
	合計	男	女	男	女	男	女	男	女	男	女	男	女
民國104年	22,709	12,276	10,433	-	-	874	896	2,113	1,944	2,012	1,353	1,952	1,518
民國105年	15,925	8,215	7,710	-	-	397	346	1,288	1,149	1,106	817	942	742
民國106年	15,212	8,133	7,079	1	1	301	243	1,140	1,002	1,256	815	1,006	752
民國107年	10,937	5,753	5,184	-	-	511	452	1,101	1,031	925	659	717	608
民國108年	9,512	4,667	4,845	1	-	427	332	835	875	701	576	491	540
1月	878	444	434	-	-	27	29	108	99	54	50	52	39
2月	488	252	236	-	-	8	6	30	17	35	34	30	33
3月	742	388	354	-	-	4	4	37	30	81	55	50	62
4月	727	382	345	-	-	4	3	52	48	55	38	44	38
5月	900	427	473	-	-	20	37	71	54	70	68	47	55
6月	806	364	442	1	-	83	61	61	122	45	42	34	42
7月	1,267	642	625	-	-	172	102	186	196	52	44	41	44
8月	736	337	399	-	-	32	16	38	50	63	47	41	59
9月	693	332	361	-	-	16	12	49	44	65	34	41	39
10月	759	347	412	-	-	15	22	73	73	56	63	33	44
11月	686	316	370	-	-	20	8	45	55	41	46	30	44
12月	830	436	394	-	-	26	32	85	87	84	55	48	41

資料來源：訓練就業中心求才服務組

求才及推介就業人數-按年齡別分

單位：人

-新登記

35~39歲		40~44歲		45~49歲		50~54歲		55~59歲		60~64歲		65歲以上		不拘	
男	女	男	女	男	女	男	女	男	女	男	女	男	女	男	女
1,745	1,533	1,142	1,082	974	867	721	674	438	389	237	142	68	35	-	-
971	890	684	741	969	1,163	873	1,013	591	593	316	217	78	39	-	-
1,095	870	886	827	786	988	790	801	545	508	249	223	78	49	-	-
754	630	594	568	371	500	345	357	253	256	138	94	44	29	-	-
579	607	508	620	353	512	332	386	257	268	141	100	42	29	-	-
52	59	45	45	27	35	39	34	21	27	13	13	6	4	-	-
47	30	38	43	18	31	16	17	21	16	5	8	4	1	-	-
42	55	60	48	30	44	40	28	25	17	13	8	6	3	-	-
63	38	56	61	41	45	34	37	21	27	10	7	2	3	-	-
64	75	65	63	24	48	23	35	21	27	15	11	7	-	-	-
28	45	27	52	24	20	25	29	22	19	12	8	2	2	-	-
55	53	39	48	40	60	22	36	16	30	16	10	3	2	-	-
33	60	36	44	28	46	38	37	18	28	9	8	1	4	-	-
32	58	35	61	33	41	22	39	25	20	11	9	3	4	-	-
45	46	37	56	26	51	23	34	24	14	11	8	4	1	-	-
54	40	35	60	34	48	26	32	18	29	10	5	3	3	-	-
64	48	35	39	28	43	24	28	25	14	16	5	1	2	-	-

表2-6. 高雄市就業服務之求職、

## 二、求職推介就業人數

年月別	總計			未滿15歲		15~19歲		20~24歲		25~29歲		30~34歲	
	合計	男	女	男	女	男	女	男	女	男	女	男	女
民國104年	43,511	22,862	20,649	-	-	1,346	1,281	3,555	3,438	3,501	2,621	3,549	2,957
民國105年	36,244	18,376	17,868	-	2	735	669	2,454	2,224	2,395	1,854	2,201	1,939
民國106年	39,119	19,835	19,284	2	1	580	595	2,466	2,397	2,835	2,263	2,551	2,211
民國107年	40,023	19,972	20,051	-	-	1,077	912	3,073	2,922	3,004	2,586	2,509	2,518
民國108年	40,969	19,303	21,666	1	-	1,159	1,024	2,916	3,231	3,049	2,792	2,193	2,531
1月	3,604	1,780	1,824	-	-	63	73	285	222	284	238	205	228
2月	2,830	1,341	1,489	-	-	45	31	175	150	187	175	155	166
3月	3,297	1,605	1,692	-	-	34	37	196	144	283	259	196	241
4月	3,141	1,523	1,618	-	-	34	22	179	166	261	209	188	211
5月	3,601	1,661	1,940	-	-	47	53	221	254	284	269	208	262
6月	3,063	1,396	1,667	1	-	134	110	210	296	196	198	166	186
7月	4,085	1,928	2,157	-	-	310	301	460	610	220	200	164	160
8月	3,647	1,695	1,952	-	-	197	153	256	369	270	220	191	216
9月	3,274	1,541	1,733	-	-	85	66	202	237	248	226	177	209
10月	3,558	1,622	1,936	-	-	64	60	262	261	271	269	183	239
11月	3,423	1,554	1,869	-	-	75	43	229	246	250	277	171	202
12月	3,446	1,657	1,789	-	-	71	75	241	276	295	252	189	211

資料來源：訓練就業中心求才服務組



求才及推介就業人數-按年齡別分

單位：人

-有效

35~39歲		40~44歲		45~49歲		50~54歲		55~59歲		60~64歲		65歲以上		不拘	
男	女	男	女	男	女	男	女	男	女	男	女	男	女	男	女
3,280	3,132	2,310	2,313	1,975	1,995	1,642	1,583	1,057	906	493	355	154	68	-	-
2,252	2,291	1,728	1,908	2,207	2,717	2,094	2,269	1,457	1,386	681	509	172	100	-	-
2,850	2,631	2,242	2,301	2,026	2,652	1,980	2,167	1,404	1,366	678	562	221	138	-	-
2,730	2,694	2,364	2,666	1,732	2,303	1,617	1,801	1,112	1,134	575	418	179	97	-	-
2,574	2,994	2,310	2,903	1,776	2,456	1,515	1,910	1,086	1,231	552	479	172	115	-	-
219	247	221	234	166	211	157	178	102	120	58	58	20	15	-	-
183	203	180	251	135	213	113	150	99	96	42	44	27	10	-	-
209	259	229	222	147	213	149	158	98	106	50	41	14	12	-	-
224	245	186	247	171	199	125	164	106	108	34	37	15	10	-	-
251	305	223	273	147	206	120	171	87	104	54	38	19	5	-	-
171	219	159	209	121	156	109	150	85	94	37	42	7	7	-	-
206	211	174	185	150	210	108	141	81	88	44	43	11	8	-	-
194	254	187	243	138	202	131	144	82	100	39	38	10	13	-	-
218	259	204	260	161	200	124	146	80	86	31	32	11	12	-	-
238	274	187	288	133	224	127	177	89	110	54	29	14	5	-	-
221	261	186	273	159	221	118	178	86	118	49	41	10	9	-	-
240	257	174	218	148	201	134	153	91	101	60	36	14	9	-	-

表2-6. 高雄市就業服務之求職、求才及推介就業人數-按年齡別分 單位：人

三、求才人數

年月別	新 登 記	有 效
民國104年	117,326	179,031
民國105年	115,249	191,440
民國106年	118,983	200,046
民國107年	158,443	286,184
民國108年	152,520	278,876
1月	11,287	21,017
2月	12,083	21,607
3月	13,264	23,060
4月	12,856	23,343
5月	13,831	24,832
6月	13,247	24,611
7月	13,139	24,395
8月	12,682	23,519
9月	12,915	23,747
10月	13,103	23,674
11月	12,244	23,076
12月	11,869	21,995

資料來源：訓練就業中心求才服務組

表2-6. 高雄市就業服務之求職、求才及推介就業人數-按年齡別分 單位：人

四、求才僱用人數

年月別	新 登 記	有 效
民國104年	50,034	104,526
民國105年	35,618	103,718
民國106年	34,573	102,804
民國107年	26,007	126,617
民國108年	18,593	97,304
1月	1,506	8,840
2月	2,092	9,215
3月	2,273	9,658
4月	1,513	8,512
5月	2,087	9,536
6月	1,510	8,324
7月	1,778	8,192
8月	1,126	7,334
9月	1,162	6,916
10月	1,184	6,887
11月	1,178	6,847
12月	1,184	7,043

資料來源：訓練就業中心求才服務組

表2-6. 高雄市就業服務之求職、求才及推介就業人數-按年齡別分 單位：人

五、求供倍數(108年)

月別	新 登 記	有 效
108年1月	1.89	1.20
2月	2.40	1.32
3月	2.14	1.31
4月	2.02	1.27
5月	2.11	1.29
6月	2.03	1.29
7月	1.68	1.18
8月	1.99	1.19
9月	2.01	1.23
10月	2.11	1.21
11月	2.04	1.21
12月	1.99	1.18

資料來源：訓練就業中心求才服務組

表2-6. 高雄市就業服務之求職、求才及推介就業人數-按年齡別分 單位：%

六、求職就業率(108年)-新登記

月別	總計	未滿 15歲	15~19歲	20~24歲	25~29歲	30~34歲	35~39歲	40~44歲	45~49歲	50~54歲	55~59歲	60~64歲	65歲 以上	不拘
108年 1月	14.74%	-	28.00%	25.52%	13.45%	14.22%	14.42%	12.02%	9.42%	12.23%	11.46%	11.98%	8.06%	-
2月	9.68%	-	12.50%	10.04%	10.33%	10.02%	10.34%	12.14%	8.36%	6.90%	9.23%	6.28%	6.17%	-
3月	11.97%	-	5.30%	8.91%	15.67%	14.83%	11.99%	12.78%	10.76%	11.02%	10.22%	10.24%	9.09%	-
4月	11.44%	-	4.58%	9.29%	11.43%	11.58%	12.26%	14.03%	12.45%	12.41%	11.16%	9.66%	6.49%	-
5月	13.73%	-	11.18%	10.45%	17.72%	16.35%	18.31%	15.61%	11.18%	10.70%	12.15%	12.62%	8.86%	-
6月	12.34%	100.00%	14.74%	12.52%	12.87%	13.62%	11.46%	11.95%	8.40%	11.61%	11.78%	12.27%	6.90%	-
7月	16.23%	-	29.91%	27.21%	11.85%	11.95%	12.23%	10.06%	12.44%	9.12%	9.64%	11.56%	6.76%	-
8月	11.54%	-	19.75%	11.81%	12.59%	13.62%	10.68%	9.33%	10.38%	11.83%	10.13%	8.85%	8.06%	-
9月	10.80%	-	14.89%	11.25%	11.65%	11.76%	10.48%	10.82%	9.72%	10.13%	9.51%	9.22%	9.33%	-
10月	12.24%	-	11.86%	16.35%	15.04%	11.49%	11.08%	12.52%	10.91%	10.25%	9.07%	9.64%	5.38%	-
11月	11.45%	-	8.36%	13.51%	10.93%	11.76%	11.72%	12.67%	11.73%	10.16%	11.87%	7.81%	7.50%	-
12月	13.92%	-	15.93%	21.42%	17.27%	13.34%	14.32%	9.72%	11.29%	9.70%	10.05%	12.50%	5.08%	-

資料來源：訓練就業中心求才服務組

表2-6. 高雄市就業服務之求職、求才及推介就業人數-按年齡別分 單位：%

六、求職就業率(108年)-有效

月別	總計	未滿 15歲	15~19歲	20~24歲	25~29歲	30~34歲	35~39歲	40~44歲	45~49歲	50~54歲	55~59歲	60~64歲	65歲 以上	不拘
108年 1月	20.60%	-	25.19%	27.20%	23.59%	22.21%	19.86%	19.88%	18.35%	17.38%	16.29%	17.55%	12.24%	-
2月	17.28%	-	21.23%	22.17%	17.71%	16.97%	16.67%	19.53%	17.24%	14.29%	14.55%	13.56%	14.12%	-
3月	18.67%	-	20.11%	20.15%	23.37%	20.63%	18.73%	19.05%	17.12%	15.73%	15.06%	14.00%	10.40%	-
4月	17.12%	-	15.34%	16.20%	20.21%	18.55%	18.29%	17.53%	17.01%	14.95%	15.44%	11.58%	10.87%	-
5月	18.68%	-	12.99%	17.23%	23.60%	22.62%	22.08%	19.83%	16.18%	15.20%	14.03%	14.74%	10.71%	-
6月	16.09%	50.00%	15.75%	15.37%	18.61%	19.12%	17.47%	16.50%	13.85%	14.67%	14.23%	14.16%	7.41%	-
7月	19.76%	-	30.25%	30.05%	19.25%	16.98%	17.38%	15.04%	16.36%	13.22%	12.78%	14.10%	9.74%	-
8月	18.39%	-	25.13%	24.33%	21.08%	19.76%	17.69%	17.10%	15.07%	13.75%	13.06%	12.77%	12.71%	-
9月	16.98%	-	20.27%	20.58%	20.03%	18.67%	18.21%	17.60%	15.21%	13.22%	11.26%	9.92%	12.11%	-
10月	18.25%	-	20.10%	23.45%	22.32%	19.91%	19.39%	18.38%	14.81%	14.52%	13.21%	12.44%	9.05%	-
11月	17.88%	-	16.05%	22.32%	22.36%	18.28%	18.75%	18.41%	15.79%	14.27%	13.82%	13.95%	8.56%	-
12月	18.51%	-	17.55%	25.08%	23.77%	19.55%	19.85%	16.33%	15.31%	14.29%	13.83%	16.13%	11.33%	-

資料來源：訓練就業中心求才服務組

表2-6. 高雄市就業服務之求職、求才及推介就業人數-按年齡別分 單位：%

七、求才利用率(108年)

月別	新 登 記	有 效
108年1月	13.34%	42.06%
2月	17.31%	42.65%
3月	17.14%	41.88%
4月	11.77%	36.46%
5月	15.09%	38.40%
6月	11.40%	33.82%
7月	13.53%	33.58%
8月	8.88%	31.18%
9月	9.00%	29.12%
10月	9.04%	29.09%
11月	9.62%	29.67%
12月	9.98%	32.02%

資料來源：訓練就業中心求才服務組

表2-7. 高雄市就業服務之求職、

## 一、求職人數

年月別	總計			現役軍人		民意代表、行政 主管、企業主管 及經理人員		專業人員		技術員及助理 專業人員	
	合計	男	女	男	女	男	女	男	女	男	女
民國104年	68,772	34,491	34,281	-	-	883	274	3,562	2,235	5,933	5,938
民國105年	56,642	27,542	29,100	-	-	733	218	2,879	1,916	4,527	4,679
民國106年	58,157	28,856	29,301	-	-	728	254	3,004	2,321	3,251	1,678
民國107年	69,820	33,643	36,177	-	-	745	319	3,097	2,508	3,852	2,032
民國108年	75,398	34,596	40,802	-	-	784	405	3,263	3,134	3,983	2,283
1月	5,958	2,875	3,083	-	-	69	38	288	244	316	162
2月	5,042	2,410	2,632	-	-	64	23	219	151	264	163
3月	6,201	2,943	3,258	-	-	68	40	261	228	357	205
4月	6,356	2,866	3,490	-	-	70	44	312	322	353	169
5月	6,555	3,007	3,548	-	-	51	39	302	358	374	212
6月	6,530	2,957	3,573	-	-	48	25	240	287	334	201
7月	7,805	3,704	4,101	-	-	69	43	336	311	359	178
8月	6,379	2,789	3,590	-	-	84	32	276	317	336	200
9月	6,419	2,824	3,595	-	-	69	32	276	273	351	222
10月	6,201	2,710	3,491	-	-	61	26	250	216	311	191
11月	5,990	2,721	3,269	-	-	57	21	241	202	343	205
12月	5,962	2,790	3,172	-	-	74	42	262	225	285	175

資料來源：訓練就業中心求才服務組



求才及推介就業人數-按職業別分

單位：人

-新登記

事務工作人員		服務工作人員		農、林、 漁、牧工作 人員		技術工及有關工 作人員		機械設備操作工 及組裝工		非技術工及體力工	
男	女	男	女	男	女	男	女	男	女	男	女
2,486	7,448	4,310	5,913	248	82	2,200	550	4,914	1,628	9,955	10,213
1,993	6,278	3,578	5,287	244	117	1,923	536	3,885	1,384	7,780	8,685
2,411	7,594	3,558	4,626	168	66	2,134	645	3,984	2,063	9,618	10,054
2,757	9,885	4,653	6,568	277	85	2,601	886	5,408	2,955	10,253	10,939
2,958	10,707	5,306	8,225	297	97	2,706	1,202	6,516	4,958	8,783	9,791
250	878	365	537	22	8	226	79	514	348	825	789
232	716	312	442	49	15	198	69	487	360	585	693
257	880	423	609	26	10	214	83	589	429	748	774
256	933	399	733	28	6	229	90	508	411	711	782
236	820	459	763	21	9	221	115	605	412	738	820
236	859	479	743	25	4	202	112	470	349	923	993
302	982	595	853	23	7	288	122	603	430	1,129	1,175
248	957	424	786	19	5	229	114	551	447	622	732
227	974	462	790	19	9	244	111	557	450	619	734
232	933	459	777	17	7	218	92	537	438	625	811
237	911	458	657	21	4	211	97	574	447	579	725
245	864	471	535	27	13	226	118	521	437	679	763

表2-7. 高雄市就業服務之求職、

## 一、求職人數

年月別	總計			現役軍人		民意代表、行政主管、企業主管及經理人員		專業人員		技術員及助理專業人員	
	合計	男	女	男	女	男	女	男	女	男	女
民國104年	159,370	76,852	82,518	-	-	2,951	844	8,572	5,957	14,213	15,907
民國105年	143,598	68,246	75,352	-	-	2,612	807	8,356	5,844	12,255	13,644
民國106年	154,165	73,463	80,702	-	-	2,610	915	9,215	7,252	9,631	5,364
民國107年	202,072	95,692	106,380	-	-	3,413	1,327	10,292	8,536	12,755	6,806
民國108年	225,224	102,442	122,782	-	-	3,440	1,567	11,089	10,146	13,447	7,629
1月	17,493	8,226	9,267	-	-	288	111	896	718	1,093	591
2月	16,377	7,675	8,702	-	-	279	98	845	657	1,031	573
3月	17,655	8,323	9,332	-	-	283	123	906	721	1,106	629
4月	18,343	8,442	9,901	-	-	290	138	946	809	1,140	624
5月	19,274	8,735	10,539	-	-	275	150	988	986	1,173	654
6月	19,035	8,580	10,455	-	-	254	139	920	1,015	1,149	652
7月	20,676	9,529	11,147	-	-	269	151	999	997	1,191	666
8月	19,828	8,973	10,855	-	-	294	136	969	943	1,119	634
9月	19,282	8,599	10,683	-	-	300	135	941	885	1,109	643
10月	19,497	8,538	10,959	-	-	305	126	905	835	1,125	661
11月	19,147	8,436	10,711	-	-	295	120	885	799	1,128	676
12月	18,617	8,386	10,231	-	-	308	140	889	781	1,083	626

資料來源：訓練就業中心求才服務組

求才及推介就業人數-按職業別分 單位：人

-有效

事務工作人員		服務工作人員		農、林、漁 牧工作人員		技術工及有關 工作人員		機械設備操作工及 組裝工		非技術工及體力工	
男	女	男	女	男	女	男	女	男	女	男	女
5,628	19,373	9,454	14,288	659	175	4,804	1,195	10,476	3,487	20,095	21,292
5,074	18,125	8,474	13,217	640	264	4,554	1,310	9,276	3,103	17,005	19,038
6,652	23,952	8,839	13,657	498	177	5,395	1,705	9,834	4,928	20,789	22,752
8,281	32,804	12,514	18,999	832	245	7,518	2,550	14,962	7,976	25,125	27,137
9,176	35,724	14,513	24,030	822	250	8,163	3,259	18,705	13,786	23,087	26,391
702	2,828	1,037	1,682	62	27	658	203	1,333	831	2,157	2,276
700	2,709	948	1,517	90	31	630	205	1,369	897	1,783	2,015
777	2,849	1,081	1,653	77	29	668	219	1,553	1,076	1,872	2,033
775	2,941	1,092	1,876	82	25	672	241	1,557	1,136	1,888	2,111
783	2,960	1,178	2,117	73	18	675	284	1,614	1,171	1,976	2,199
744	2,818	1,260	2,152	74	15	641	287	1,463	1,055	2,075	2,322
799	2,947	1,424	2,250	70	15	735	309	1,596	1,122	2,446	2,690
811	3,072	1,322	2,195	63	15	722	307	1,583	1,205	2,090	2,348
772	3,107	1,272	2,256	57	20	721	299	1,648	1,279	1,779	2,059
771	3,230	1,319	2,344	54	19	701	294	1,668	1,330	1,690	2,120
767	3,193	1,293	2,128	58	16	666	292	1,688	1,354	1,656	2,133
775	3,070	1,287	1,860	62	20	674	319	1,633	1,330	1,675	2,085

表2-7. 高雄市就業服務之求職、求才及推介就業人數-按職業別分 單位：人

二、求才人數-新登記

年月別	總計	現役軍人	民意代表、 行政主管、 企業主管及 經理人員	專業人員	技術員及 助理專業 人員	事務工作 人員	服務工作 人員及售 貨員	農、林、 漁、牧 工作人員	技術工及 有關工作 人員	機械設備 操作工及 組裝工	非技術工 及體力工
民國104年	117,326	-	1,265	7,963	20,504	6,213	29,587	548	7,407	11,450	32,389
民國105年	115,249	-	1,076	6,982	20,564	5,346	30,755	699	9,345	12,712	27,770
民國106年	118,983	-	732	7,300	15,031	8,408	25,461	363	10,417	16,503	34,768
民國107年	158,443	-	1,337	12,142	23,090	11,527	35,182	505	15,528	20,864	38,268
民國108年	152,520	-	1,317	14,769	21,689	12,032	35,721	535	15,683	21,290	29,484
1月	11,287	-	91	1,131	1,315	897	2,386	41	1,095	1,658	2,673
2月	12,083	-	93	1,138	1,836	850	2,825	43	1,262	1,655	2,381
3月	13,264	-	109	1,220	2,065	1,131	2,675	68	1,587	1,752	2,657
4月	12,856	-	79	1,084	1,925	839	3,202	85	1,276	1,800	2,566
5月	13,831	-	128	1,855	1,960	1,247	2,967	23	1,540	1,702	2,409
6月	13,247	-	135	1,387	2,118	857	3,117	32	1,065	1,708	2,828
7月	13,139	-	145	1,307	1,586	830	2,979	37	1,292	1,974	2,989
8月	12,682	-	114	1,321	1,644	1,180	3,076	47	1,393	1,698	2,209
9月	12,915	-	114	1,025	1,788	1,120	3,320	43	1,372	1,897	2,236
10月	13,103	-	111	1,143	1,948	1,113	3,344	43	1,260	1,805	2,336
11月	12,244	-	141	1,071	1,820	1,039	2,899	53	1,253	1,839	2,129
12月	11,869	-	57	1,087	1,684	929	2,931	20	1,288	1,802	2,071

資料來源：訓練就業中心求才服務組

表2-7. 高雄市就業服務之求職、求才及推介就業人數-按職業別分 單位：人

二、求才人數-有效

年月別	總計	現役軍人	民意代表、 行政主管、 企業主管及 經理人員	專業人員	技術員及 助理專業 人員	事務工作 人員	服務工作 人員及售 貨員	農、林、 漁、牧工 作人員	技術工及 有關工作 人員	機械設備 操作工及 組裝工	非技術工 及體力工
民國104年	179,031	-	2,034	12,147	31,130	8,902	46,356	940	11,321	17,194	49,007
民國105年	191,440	-	1,839	12,130	34,400	8,660	51,731	1,208	15,940	20,058	45,474
民國106年	200,046	-	1,300	12,931	26,001	14,028	44,204	727	18,544	27,729	54,582
民國107年	286,184	-	2,452	22,284	42,666	20,658	64,008	903	27,954	37,056	68,203
民國108年	278,876	-	2,532	27,988	40,217	21,654	65,614	959	28,510	37,762	53,640
1月	21,017	-	178	2,063	2,673	1,548	4,776	80	2,003	2,734	4,962
2月	21,607	-	175	2,179	3,051	1,611	4,874	70	2,151	2,992	4,504
3月	23,060	-	193	2,118	3,620	1,808	4,746	90	2,672	3,122	4,691
4月	23,343	-	179	2,205	3,625	1,741	5,538	145	2,321	3,160	4,429
5月	24,832	-	194	2,818	3,675	1,951	5,750	76	2,567	3,211	4,590
6月	24,611	-	241	3,100	3,788	1,825	5,589	47	2,237	2,918	4,866
7月	24,395	-	273	2,595	3,374	1,573	5,559	60	2,245	3,365	5,351
8月	23,519	-	256	2,507	3,074	1,834	5,601	77	2,540	3,272	4,358
9月	23,747	-	214	2,251	3,176	2,023	6,029	82	2,571	3,302	4,099
10月	23,674	-	211	2,066	3,445	2,029	6,043	76	2,470	3,172	4,162
11月	23,076	-	235	2,063	3,567	1,921	5,727	90	2,367	3,218	3,888
12月	21,995	-	183	2,023	3,149	1,790	5,382	66	2,366	3,296	3,740

資料來源：訓練就業中心求才服務組

表2-7. 高雄市就業服務之求職、

## 三、求職推介就業人數

年月別	總計			現役軍人		民意代表、 行政主管、 企業主管及 經理人員		專業人員		技術員及助 理專業人員	
	合計	男	女	男	女	男	女	男	女	男	女
民國104年	22,709	12,276	10,433	-	-	225	68	1,162	575	2,058	1,632
民國105年	15,925	8,215	7,710	-	-	176	35	619	304	1,205	1,057
民國106年	15,212	8,133	7,079	-	-	130	51	706	382	803	396
民國107年	10,937	5,753	5,184	-	-	51	25	413	273	587	245
民國108年	9,512	4,667	4,845	-	-	47	32	260	239	394	214
1月	878	444	434	-	-	2	6	27	16	30	19
2月	488	252	236	-	-	4	2	14	12	16	8
3月	742	388	354	-	-	5	5	22	15	32	24
4月	727	382	345	-	-	4	1	25	18	46	16
5月	900	427	473	-	-	3	1	18	24	34	19
6月	806	364	442	-	-	3	1	13	25	33	17
7月	1,267	642	625	-	-	4	1	30	23	42	16
8月	736	337	399	-	-	7	3	17	28	29	20
9月	693	332	361	-	-	2	3	18	17	28	20
10月	759	347	412	-	-	-	1	17	18	31	18
11月	686	316	370	-	-	2	-	27	16	26	22
12月	830	436	394	-	-	11	8	32	27	47	15

資料來源：訓練就業中心求才服務組

求才及推介就業人數-按職業別分

單位：人

-新登記

事務工作人員		服務工作人員		農、林 漁、牧 工作人員		技術工及有關 工作人員		機械設備操作工 及組裝工		非技術工及 體力工	
男	女	男	女	男	女	男	女	男	女	男	女
861	2,015	1,504	1,711	69	33	768	167	1,911	577	3,718	3,655
512	1,327	1,035	1,433	50	31	585	151	1,352	482	2,681	2,890
627	1,572	1,072	1,068	31	17	628	158	1,243	630	2,893	2,805
485	1,093	876	971	43	10	395	135	903	457	2,000	1,975
351	948	885	1,312	49	19	322	153	978	616	1,381	1,312
32	70	51	84	4	2	29	11	86	58	183	168
16	47	41	60	16	1	18	10	53	34	74	62
35	88	73	88	5	2	32	8	96	47	88	77
27	69	64	91	3	2	29	11	85	53	99	84
38	92	64	128	3	4	26	22	125	71	116	112
31	83	81	128	3	-	13	22	79	45	108	121
35	80	103	160	6	1	36	18	88	55	298	271
35	98	73	102	3	-	29	13	63	44	81	91
23	66	59	122	2	1	31	8	89	44	80	80
22	93	93	142	-	2	26	13	70	50	88	75
19	74	73	112	3	1	30	8	63	62	73	75
38	88	110	95	1	3	23	9	81	53	93	96

表2-7. 高雄市就業服務之求職、求才

## 三、求職推介就業人數

年月別	總計			現役軍人		民意代表、行政主管、企業主管及經理人員		專業人員		技術員及助理專業人員	
	合計	男	女	男	女	男	女	男	女	男	女
民國104年	43,511	22,862	20,649	-	-	528	150	2,241	1,239	3,840	3,502
民國105年	36,244	18,376	17,868	-	-	476	124	1,786	996	2,930	2,817
民國106年	39,119	19,835	19,284	-	-	500	165	2,076	1,345	2,238	1,112
民國107年	40,023	19,972	20,051	-	-	356	156	1,818	1,352	2,220	1,127
民國108年	40,969	19,303	21,666	-	-	396	212	1,732	1,521	2,239	1,219
1月	3,604	1,780	1,824	-	-	42	20	165	124	189	112
2月	2,830	1,341	1,489	-	-	38	10	120	93	153	83
3月	3,297	1,605	1,692	-	-	33	16	148	127	168	107
4月	3,141	1,523	1,618	-	-	29	15	130	102	192	85
5月	3,601	1,661	1,940	-	-	32	25	153	131	201	107
6月	3,063	1,396	1,667	-	-	25	15	105	126	167	84
7月	4,085	1,928	2,157	-	-	31	24	147	156	201	111
8月	3,647	1,695	1,952	-	-	33	16	172	158	212	113
9月	3,274	1,541	1,733	-	-	27	21	157	145	188	99
10月	3,558	1,622	1,936	-	-	39	20	143	123	194	110
11月	3,423	1,554	1,869	-	-	30	10	144	110	183	101
12月	3,446	1,657	1,789	-	-	37	20	148	126	191	107

資料來源：訓練就業中心求才服務組



## 及推介就業人數-按職業別分

單位：人

-有效

事務工作人員		服務工作人員		農、林、漁、牧工作人員		技術工及有關工作人員		機械設備操作工及組裝工		非技術工及體力工	
男	女	男	女	男	女	男	女	男	女	男	女
1,616	4,326	2,874	3,402	171	59	1,498	319	3,444	1,101	6,650	6,551
1,194	3,506	2,281	3,132	150	78	1,311	342	2,960	978	5,288	5,895
1,582	5,057	2,375	3,000	106	50	1,507	430	2,990	1,534	6,461	6,591
1,605	5,369	2,727	3,490	159	49	1,540	514	3,401	1,745	6,146	6,249
1,627	5,528	2,953	4,589	156	58	1,496	628	3,871	2,694	4,833	5,217
137	468	238	335	14	5	148	42	307	195	540	523
112	409	166	301	27	7	100	34	264	165	361	387
161	480	233	301	16	8	137	40	319	222	390	391
124	426	203	308	13	7	114	49	354	237	364	389
146	516	217	392	8	6	120	65	386	268	398	430
133	377	219	394	11	2	94	57	270	190	372	422
126	418	311	485	13	2	127	64	328	206	644	691
151	501	258	421	8	3	145	68	279	222	437	450
111	420	236	390	10	3	143	53	333	236	336	366
133	512	288	492	12	6	129	56	344	247	340	370
131	530	268	421	12	6	127	42	337	269	322	380
162	471	316	349	12	3	112	58	350	237	329	418

表2-7. 高雄市就業服務之求職、求才及推介就業人數-按職業別分

單位：人

## 四、求才僱用人數-新登記

年月別	總計	現役軍人	民意代表、 行政主管、 企業主管及 經理人員	專業人員	技術員及 助理專業 人員	事務工作 人員	服務工作 人員及售 貨員	農、林、 漁、牧工 作人員	技術工及 有關工作 人員	機械設備 操作工及 組裝工	非技術工 及體力工
民國104年	50,034	-	444	3,419	8,939	3,385	12,097	129	2,925	4,533	14,163
民國105年	35,618	-	286	1,783	5,903	1,966	8,909	193	2,619	4,311	9,648
民國106年	34,573	-	165	1,896	4,229	2,902	7,228	43	2,432	4,812	10,866
民國107年	26,007	-	182	1,333	3,045	2,127	5,254	82	2,782	3,539	7,663
民國108年	18,593	-	79	1,049	2,431	1,799	4,185	98	2,069	2,597	4,286
1月	1,506	-	9	86	80	124	325	13	206	251	412
2月	2,092	-	5	224	273	167	756	21	170	201	275
3月	2,273	-	9	96	335	209	318	8	437	258	603
4月	1,513	-	10	96	177	107	365	14	234	197	313
5月	2,087	-	5	102	275	262	446	7	370	309	311
6月	1,510	-	4	99	287	100	345	6	99	154	416
7月	1,778	-	2	99	127	143	296	7	128	214	762
8月	1,126	-	11	49	215	127	270	6	88	132	228
9月	1,162	-	4	64	152	153	288	4	119	189	189
10月	1,184	-	6	42	122	146	251	5	48	274	290
11月	1,178	-	10	52	202	111	247	4	104	187	261
12月	1,184	-	4	40	186	150	278	3	66	231	226

資料來源：訓練就業中心求才服務組

表2-7. 高雄市就業服務之求職、求才及推介就業人數-按職業別分

單位：人

## 四、求才僱用人數-有效

年月別	總計	現役軍人	民意代表、 行政主管、 企業主管及 經理人員	專業人員	技術員及 助理專業 人員	事務工作 人員	服務工作 人員及售 貨員	農、林、 漁、牧工 作人員	技術工及 有關工作 人員	機械設備 操作工及 組裝工	非技術工 及體力工
民國104年	104,526	-	1,138	6,899	18,077	5,724	26,222	483	6,119	10,906	28,958
民國105年	103,718	-	912	6,205	17,763	4,839	27,609	656	8,249	12,123	25,362
民國106年	102,804	-	559	6,182	12,678	7,401	22,331	389	8,720	14,947	29,597
民國107年	126,617	-	1,067	9,260	17,518	9,465	27,993	398	12,426	17,184	31,306
民國108年	97,304	-	729	8,833	13,680	7,769	22,608	341	10,062	13,550	19,732
1月	8,840	-	70	686	1,030	691	1,995	42	987	997	2,342
2月	9,215	-	59	789	1,199	671	2,487	58	924	1,215	1,813
3月	9,658	-	70	980	1,406	800	1,855	27	1,088	1,375	2,057
4月	8,512	-	86	729	1,215	639	1,999	35	864	1,170	1,775
5月	9,536	-	65	780	1,357	836	2,197	31	1,130	1,490	1,650
6月	8,324	-	57	994	1,323	509	1,851	20	789	1,167	1,614
7月	8,192	-	42	910	1,130	664	1,607	9	674	979	2,177
8月	7,334	-	71	637	1,200	515	1,814	24	727	982	1,364
9月	6,916	-	60	590	943	594	1,510	13	758	1,092	1,356
10月	6,887	-	64	646	859	639	1,664	33	718	1,084	1,180
11月	6,847	-	41	518	930	626	1,781	24	747	966	1,214
12月	7,043	-	44	574	1,088	585	1,848	25	656	1,033	1,190

資料來源：訓練就業中心求才服務組

表2-7. 高雄市就業服務之求職、求才及推介就業人數-按職業別分 單位：人

五、求供倍數(108年)-新登記

月別	總計	現役軍人	民意代表、 行政主管、 企業主管及 經理人員	專業人員	技術員 及助理 專業人員	事務工 作人員	服務工 作人員 及售貨 員	農、林、 漁、牧工 作人員	技術工 及有關 工作人 員	機械設備 操作工及 組裝工	非技術工 及體力工
108年1月	1.89	-	0.85	2.13	2.75	0.80	2.65	1.37	3.59	1.92	1.66
2月	2.40	-	1.07	3.08	4.30	0.90	3.75	0.67	4.73	1.95	1.86
3月	2.14	-	1.01	2.49	3.67	0.99	2.59	1.89	5.34	1.72	1.75
4月	2.02	-	0.69	1.71	3.69	0.71	2.83	2.50	4.00	1.96	1.72
5月	2.11	-	1.42	2.81	3.34	1.18	2.43	0.77	4.58	1.67	1.55
6月	2.03	-	1.85	2.63	3.96	0.78	2.55	1.10	3.39	2.09	1.48
7月	1.68	-	1.29	2.02	2.95	0.65	2.06	1.23	3.15	1.91	1.30
8月	1.99	-	0.98	2.23	3.07	0.98	2.54	1.96	4.06	1.70	1.63
9月	2.01	-	1.13	1.87	3.12	0.93	2.65	1.54	3.86	1.88	1.65
10月	2.11	-	1.28	2.45	3.88	0.96	2.71	1.79	4.06	1.85	1.63
11月	2.04	-	1.81	2.42	3.32	0.91	2.60	2.12	4.07	1.80	1.63
12月	1.99	-	0.49	2.23	3.66	0.84	2.91	0.50	3.74	1.88	1.44

資料來源：訓練就業中心求才服務組

表2-7. 高雄市就業服務之求職、求才及推介就業人數-按職業別分 單位：人

五、求供倍數(108年)-有效

月別	總計	現役軍人	民意代表、 行政主管、 企業主管及 經理人員	專業人員	技術員 及助理 專業人員	事務工 作人員	服務工 作人員 及售貨 員	農、林、 漁、牧 工作人員	技術工 及有關 工作人 員	機械設備 操作工及 組裝工	非技術工 及體力工
108年1月	1.20	-	0.45	1.28	1.59	0.44	1.76	0.90	2.33	1.26	1.12
2月	1.32	-	0.46	1.45	1.90	0.47	1.98	0.58	2.58	1.32	1.19
3月	1.31	-	0.48	1.30	2.09	0.50	1.74	0.85	3.01	1.19	1.20
4月	1.27	-	0.42	1.26	2.05	0.47	1.87	1.36	2.54	1.17	1.11
5月	1.29	-	0.46	1.43	2.01	0.52	1.75	0.84	2.68	1.15	1.10
6月	1.29	-	0.61	1.60	2.10	0.51	1.64	0.53	2.41	1.16	1.11
7月	1.18	-	0.65	1.30	1.82	0.42	1.51	0.71	2.15	1.24	1.04
8月	1.19	-	0.60	1.31	1.75	0.47	1.59	0.99	2.47	1.17	0.98
9月	1.23	-	0.49	1.23	1.81	0.52	1.71	1.06	2.52	1.13	1.07
10月	1.21	-	0.49	1.19	1.93	0.51	1.65	1.04	2.48	1.06	1.09
11月	1.21	-	0.57	1.23	1.98	0.49	1.67	1.22	2.47	1.06	1.03
12月	1.18	-	0.41	1.21	1.84	0.47	1.71	0.80	2.38	1.11	0.99

資料來源：訓練就業中心求才服務組

表2-7. 高雄市就業服務之求職、求才及推介就業人數-按職業別分 單位：%

六、求職就業率(108年)-新登記

月別	總計	現役軍人	民意代表、 行政主管、 企業主管及 經理人員	專業人員	技術員 及助理 專業人員	事務工 作人員	服務工作 人員及售 貨員	農、林、 漁、牧 工作人員	技術工及 有關工作 人員	機械設備 操作工及 組裝工	非技術工 及體力工
108年1月	14.74%	-	7.48%	8.08%	10.25%	9.04%	14.97%	20.00%	13.11%	16.71%	21.75%
2月	9.68%	-	6.90%	7.03%	5.62%	6.65%	13.40%	26.56%	10.49%	10.27%	10.64%
3月	11.97%	-	9.26%	7.57%	9.96%	10.82%	15.60%	19.44%	13.47%	14.05%	10.84%
4月	11.44%	-	4.39%	6.78%	11.88%	8.07%	13.69%	14.71%	12.54%	15.02%	12.26%
5月	13.73%	-	4.44%	6.36%	9.04%	12.31%	15.71%	23.33%	14.29%	19.27%	14.63%
6月	12.34%	-	5.48%	7.21%	9.35%	10.41%	17.10%	10.34%	11.15%	15.14%	11.95%
7月	16.23%	-	4.46%	8.19%	10.80%	8.96%	18.16%	23.33%	13.17%	13.84%	24.70%
8月	11.54%	-	8.62%	7.59%	9.14%	11.04%	14.46%	12.50%	12.24%	10.72%	12.70%
9月	10.80%	-	4.95%	6.38%	8.38%	7.41%	14.46%	10.71%	10.99%	13.21%	11.83%
10月	12.24%	-	1.15%	7.51%	9.76%	9.87%	19.01%	8.33%	12.58%	12.31%	11.35%
11月	11.45%	-	2.56%	9.71%	8.76%	8.10%	16.59%	16.00%	12.34%	12.24%	11.35%
12月	13.92%	-	16.38%	12.11%	13.48%	11.36%	20.38%	10.00%	9.30%	13.99%	13.11%

資料來源：訓練就業中心求才服務組

表2-7. 高雄市就業服務之求職、求才及推介就業人數-按職業別分 單位：%

六、求職就業率(108年)-有效

月別	總計	現役軍人	民意代表、 行政主管、 企業主管及 經理人員	專業人員	技術員 及助理 專業人 員	事務工 作人員	服務工 作人員 及售貨 員	農、林、 漁、牧 工作人員	技術工及 有關工作 人員	機械設備 操作工及 組裝工	非技術工 及體力工
108年1月	20.60%	-	15.54%	17.91%	17.87%	17.14%	21.07%	21.35%	22.07%	23.20%	23.98%
2月	17.28%	-	12.73%	14.18%	14.71%	15.28%	18.95%	28.10%	16.05%	18.93%	19.69%
3月	18.67%	-	12.07%	16.90%	15.85%	17.68%	19.53%	22.64%	19.95%	20.58%	20.00%
4月	17.12%	-	10.28%	13.22%	15.70%	14.80%	17.22%	18.69%	17.85%	21.95%	18.83%
5月	18.68%	-	13.41%	14.39%	16.86%	17.69%	18.48%	15.38%	19.29%	23.48%	19.83%
6月	16.09%	-	10.18%	11.94%	13.94%	14.32%	17.97%	14.61%	16.27%	18.27%	18.06%
7月	19.76%	-	13.10%	15.18%	16.80%	14.52%	21.67%	17.65%	18.30%	19.65%	25.99%
8月	18.39%	-	11.40%	17.26%	18.54%	16.79%	19.31%	14.10%	20.70%	17.97%	19.99%
9月	16.98%	-	11.03%	16.54%	16.38%	13.69%	17.74%	16.88%	19.22%	19.44%	18.29%
10月	18.25%	-	13.69%	15.29%	17.02%	16.12%	21.29%	24.66%	18.59%	19.71%	18.64%
11月	17.88%	-	9.64%	15.08%	15.74%	16.69%	20.14%	24.32%	17.64%	19.92%	18.53%
12月	18.51%	-	12.72%	16.41%	17.44%	16.46%	21.13%	18.29%	17.12%	19.81%	19.87%

資料來源：訓練就業中心求才服務組

表2-7. 高雄市就業服務之求職、求才及推介就業人數-按職業別分 單位：%

七、求才利用率(108年)-新登記

月別	總計	現役軍人	民意代表、 行政主管、 企業主管及 經理人員	專業人員	技術員及 助理專業 人員	事務工作 人員	服務工作 人員及售 貨員	農、林、 漁、牧 工 作人員	技術工及 有關工作 人員	機械設備 操作工及 組裝工	非技術工 及體力工
108年1月	13.34%	-	9.89%	7.60%	6.08%	13.82%	13.62%	31.71%	18.81%	15.14%	15.41%
2月	17.31%	-	5.38%	19.68%	14.87%	19.65%	26.76%	48.84%	13.47%	12.15%	11.55%
3月	17.14%	-	8.26%	7.87%	16.22%	18.48%	11.89%	11.76%	27.54%	14.73%	22.69%
4月	11.77%	-	12.66%	8.86%	9.19%	12.75%	11.40%	16.47%	18.34%	10.94%	12.20%
5月	15.09%	-	3.91%	5.50%	14.03%	21.01%	15.03%	30.43%	24.03%	18.16%	12.91%
6月	11.40%	-	2.96%	7.14%	13.55%	11.67%	11.07%	18.75%	9.30%	9.02%	14.71%
7月	13.53%	-	1.38%	7.57%	8.01%	17.23%	9.94%	18.92%	9.91%	10.84%	25.49%
8月	8.88%	-	9.65%	3.71%	13.08%	10.76%	8.78%	12.77%	6.32%	7.77%	10.32%
9月	9.00%	-	3.51%	6.24%	8.50%	13.66%	8.67%	9.30%	8.67%	9.96%	8.45%
10月	9.04%	-	5.41%	3.67%	6.26%	13.12%	7.51%	11.63%	3.81%	15.18%	12.41%
11月	9.62%	-	7.09%	4.86%	11.10%	10.68%	8.52%	7.55%	8.30%	10.17%	12.26%
12月	9.98%	-	7.02%	3.68%	11.05%	16.15%	9.48%	15.00%	5.12%	12.82%	10.91%

資料來源：訓練就業中心求才服務組



表2-7. 高雄市就業服務之求職、求才及推介就業人數-按職業別分 單位：%

七、求才利用率(108年)-有效

月別	總計	現役軍人	民意代表、 行政主管、 企業主管及 經理人員	專業人員	技術員及 助理專業 人員	事務工作 人員	服務工作 人員及售 貨員	農、林、 漁、牧 工作人員	技術工及 有關工作 人員	機械設備 操作工及 組裝工	非技術工 及體力工
108年1月	42.06%	-	39.33%	33.25%	38.53%	44.64%	41.77%	52.50%	49.28%	36.47%	47.20%
2月	42.65%	-	33.71%	36.21%	39.30%	41.65%	51.03%	82.86%	42.96%	40.61%	40.25%
3月	41.88%	-	36.27%	46.27%	38.84%	44.25%	39.09%	30.00%	40.72%	44.04%	43.85%
4月	36.46%	-	48.04%	33.06%	33.52%	36.70%	36.10%	24.14%	37.23%	37.03%	40.08%
5月	38.40%	-	33.51%	27.68%	36.93%	42.85%	38.21%	40.79%	44.02%	46.40%	35.95%
6月	33.82%	-	23.65%	32.06%	34.93%	27.89%	33.12%	42.55%	35.27%	39.99%	33.17%
7月	33.58%	-	15.38%	35.07%	33.49%	42.21%	28.91%	15.00%	30.02%	29.09%	40.68%
8月	31.18%	-	27.73%	25.41%	39.04%	28.08%	32.39%	31.17%	28.62%	30.01%	31.30%
9月	29.12%	-	28.04%	26.21%	29.69%	29.36%	25.05%	15.85%	29.48%	33.07%	33.08%
10月	29.09%	-	30.33%	31.27%	24.93%	31.49%	27.54%	43.42%	29.07%	34.17%	28.35%
11月	29.67%	-	17.45%	25.11%	26.07%	32.59%	31.10%	26.67%	31.56%	30.02%	31.22%
12月	32.02%	-	24.04%	28.37%	34.55%	32.68%	34.34%	37.88%	27.73%	31.34%	31.82%

資料來源：訓練就業中心求才服務組

表2-8. 高雄市有效求職者

中華民國

原因及月別	總計	現役軍人	民意代表、 行政主管、 企業主管及 經理人員	專業人員	技術員及助 理專業人員
1. 按原因別	32,380	-	203	1,243	2,647
(1)與求職者就業意願不合	10,809	-	65	394	853
(2)求職者本身條件不合	14,620	-	108	634	1,330
(3)求才廠商已另行補實人數	5,397	-	26	158	357
(4)已另自行覓妥職業者	1,337	-	3	51	90
(5)其他	217	-	1	6	17
2. 按月別	32,380	-	203	1,243	2,647
1月	2,793	-	15	91	222
2月	2,216	-	14	105	183
3月	2,606	-	11	97	205
4月	2,697	-	6	99	234
5月	2,628	-	13	73	177
6月	2,653	-	13	95	220
7月	3,206	-	15	143	254
8月	3,210	-	26	158	315
9月	2,676	-	27	92	230
10月	2,728	-	16	92	195
11月	2,417	-	20	98	203
12月	2,550	-	27	100	209

資料來源：訓練就業中心求才服務組

未能推介就業之原因按職業別分

單位：人；%

108年

事務工作人員	服務工作人員及售貨員	農、林、漁、牧工作人員	技術工及有關工作人員	機械設備操作工及組裝工	非技術工及體力工
5,222	5,375	207	2,135	6,596	8,752
1,570	2,109	51	699	2,235	2,833
2,417	2,106	121	1,064	2,838	4,002
1,003	859	25	261	1,227	1,481
215	253	7	94	265	359
17	48	3	17	31	77
5,222	5,375	207	2,135	6,596	8,752
442	464	14	176	504	865
356	334	13	111	424	676
418	398	27	200	499	751
483	417	21	173	541	723
352	408	24	203	550	828
388	429	17	183	608	700
536	500	19	201	663	875
506	605	14	250	552	784
453	447	18	185	596	628
489	483	13	171	551	718
395	429	19	123	546	584
404	461	8	159	562	620

表2-9. 高雄市雇主提供有效求才機會

中華民國

原因及月別	總計	現役軍人	民意代表、 行政主管、 企業主管及 經理人員	專業人員
1. 按原因別	23,978	-	167	993
(1) 求職者無法聯繫人數	147	-	1	5
(2) 雇主提供條件不合	6,192	-	34	249
(3) 求職者本身條件不合	12,841	-	110	590
(4) 已另行補實人數	4,220	-	21	130
(5) 其他	578	-	1	19
2. 按月別	23,978	-	167	993
1月	1,954	-	10	69
2月	1,573	-	11	83
3月	1,894	-	9	78
4月	2,040	-	11	84
5月	1,725	-	9	55
6月	2,031	-	10	71
7月	2,593	-	15	123
8月	2,466	-	22	132
9月	2,068	-	22	87
10月	1,999	-	10	68
11月	1,772	-	16	64
12月	1,863	-	22	79

資料來源：訓練就業中心求才服務組

未能補實之原因按職業分

單位：人

108年

技術員及助理專業人員	事務工作人員	服務工作人員及售貨員	農、林、漁、牧工作人員	技術工及有關工作人員	機械設備操作工及組裝工	非技術工及體力工
2,118	4,248	4,197	134	1,524	4,375	6,222
9	20	26	3	14	19	50
461	984	1,371	17	359	1,141	1,576
1,320	2,328	1,944	76	915	2,221	3,337
289	827	738	33	189	884	1,109
39	89	118	5	47	110	150
2,118	4,248	4,197	134	1,524	4,375	6,222
160	358	398	20	118	294	527
131	301	258	9	71	259	450
155	332	316	10	135	332	527
166	411	332	13	124	396	503
134	236	284	27	125	351	504
173	323	353	6	120	403	572
264	451	404	11	162	491	672
260	442	480	12	199	343	576
184	391	369	9	159	414	433
155	372	349	6	110	390	539
158	313	339	8	85	340	449
178	318	315	3	116	362	470

表2-10. 高雄市就業保險失業給付

中華民國

職業及月別	總計	國小以下	國中	高中
1. 按職業別	10,075	80	485	416
(1)民意代表、行政主管、企業主管及經理人員	491	-	3	9
(2)專業人員	1,431	-	1	14
(3)技術員及助理專業人員	1,388	4	23	41
(4)事務工作人員	2,698	1	16	84
(5)服務工作人員及售貨員	1,488	14	111	95
(6)農、林、漁、牧工作人員	13	-	1	2
(7)技術工及有關工作人員	495	2	40	21
(8)機械設備操作工及組裝工	1,398	29	164	102
(9)非技術工及體力工	673	30	126	48
2. 按月別	10,075	80	485	416
1月	959	6	30	30
2月	645	7	35	22
3月	786	5	40	32
4月	803	7	36	35
5月	828	3	40	37
6月	579	5	28	30
7月	1,152	13	79	48
8月	1,181	11	57	47
9月	744	6	32	28
10月	841	5	41	34
11月	787	3	32	48
12月	770	9	35	25

資料來源：訓練就業中心求才服務組

初次認定人數按教育程度別分

單位：人

108年

高職	專科	大學	碩士	博士	其他
3,018	1,570	3,942	535	13	16
55	110	208	105	1	-
98	198	883	226	10	1
269	274	686	88	2	1
589	530	1,381	93	-	4
661	179	417	8	-	3
5	1	2	2	-	-
222	73	127	10	-	-
786	153	159	2	-	3
333	52	79	1	-	4
3,018	1,570	3,942	535	13	16
262	174	404	52	-	1
180	97	267	34	-	3
218	129	315	42	4	1
236	138	302	49	-	-
264	108	323	51	1	1
162	107	210	32	2	3
355	165	437	51	1	3
360	178	462	61	1	4
208	116	303	50	1	-
267	123	327	42	2	-
268	108	287	40	1	-
238	127	305	31	-	-

表2-11. 高雄市就業保險失業給付

中華民國

職業及月別	總計	性別		未滿 15歲	15~19歲	20~24歲	25~29歲
		男	女				
1. 按職業別	10,075	4,482	5,593	-	9	438	1,276
(1)民意代表、行政主管、企業 主管及經理人員	491	351	140	-	-	3	21
(2)專業人員	1,431	805	626	-	1	44	214
(3)技術員及助理專業人員	1,388	865	523	-	1	38	180
(4)事務工作人員	2,698	494	2,204	-	-	130	430
(5)服務工作人員及售貨員	1,488	509	979	-	5	125	217
(6)農、林、漁、牧工作人員	13	13	-	-	-	-	-
(7)技術工及有關工作人員	495	354	141	-	1	18	39
(8)機械設備操作工及組裝工	1,398	787	611	-	-	47	113
(9)非技術工及體力工	673	304	369	-	1	33	62
2. 按月別	10,075	4,482	5,593	-	9	438	1,276
1月	959	435	524	-	-	34	127
2月	645	279	366	-	-	12	87
3月	786	350	436	-	-	26	99
4月	803	396	407	-	-	38	91
5月	828	375	453	-	-	26	137
6月	579	264	315	-	-	14	53
7月	1,152	514	638	-	1	69	129
8月	1,181	535	646	-	-	53	136
9月	744	336	408	-	3	28	101
10月	841	338	503	-	3	47	116
11月	787	322	465	-	1	56	84
12月	770	338	432	-	1	35	116

資料來源：訓練就業中心求才服務組



初次認定人數按性別及年齡別分

單位：人

108年

30~34歲	35~39歲	40~44歲	45~49歲	50~54歲	55~59歲	60~64歲	65歲以上
1,410	1,753	1,658	1,458	1,203	691	175	4
46	56	86	105	106	55	13	-
242	294	205	201	142	68	19	1
217	245	243	214	151	79	19	1
441	496	456	345	247	126	27	-
183	234	192	201	184	119	28	-
3	2	2	1	2	3	-	-
58	91	95	71	69	38	15	-
138	234	248	238	219	128	31	2
82	101	131	82	83	75	23	-
1,410	1,753	1,658	1,458	1,203	691	175	4
131	187	143	139	119	62	17	-
82	127	103	88	68	56	20	2
133	131	123	102	93	64	15	-
124	119	139	117	102	54	19	-
121	145	153	103	93	39	10	1
79	106	112	83	75	41	16	-
156	199	170	169	144	96	19	-
156	201	200	176	152	87	20	-
108	129	126	98	89	51	11	-
124	133	117	137	87	66	11	-
105	138	116	136	105	35	10	1
91	138	156	110	76	40	7	-

貳、勞工統計表

三、勞動檢查

表3-1 高雄市強化勞工安全

中華民國

檢查種類	檢查情形		
	每年預定檢查場次(場次)	實際檢查場次(場次)	檢查率(%)
防止職業災害專案檢查	5,272	7,245	137
預防職業災害動態精準檢查	433	1,053	243
防微杜漸檢查(破窗檢查)	630	945	150
特別危害作業之勞工特殊健康檢查之專案檢查	294	306	104

資料來源：勞動檢查處。

及檢查效能之專案檢查執行情形

單位：場次、件次、%

108年

違規處理情形(件次)				
合計	罰鍰	停業或停工	移送法院	通知改善
2,694	147	30	9	2,508
98	12	8	-	78
408	43	14	5	346
40	5	-	-	35

表3-2 高雄市歷年事業單位經勞動檢查違反

年(季)別	勞 動 基 準 法 檢 查				
	總受檢廠數 (廠次)	違 反 案 件			
		合計件數(件)	罰鍰告發件 次(件)	移送偵辦處 分件次(件)	告發率(%)
民國106年	482	74	74	-	15.35
第1季	89	19	19	-	21.35
第2季	111	22	22	-	19.82
第3季	128	16	16	-	12.50
第4季	154	17	17	-	11.04
民國107年	1,548	79	79	-	5.10
第1季	63	12	12	-	19.05
第2季	346	27	27	-	7.80
第3季	741	19	19	-	2.56
第4季	398	21	21	-	5.28
民國108年	3,151	1,030	1,029	1	32.69
第1季	756	191	190	1	25.26
第2季	777	243	243	-	31.27
第3季	776	282	282	-	36.34
第4季	842	314	314	-	37.29

資料來源：勞動檢查處。

勞動基準法及職業安全衛生法移送處分情形 單位：廠次、件、%

職業安全衛生法檢査						
總受檢廠數 (廠次)	違反案					
	合計件數 (件)	罰鍰告發件 次(件)	局部停工件 次(件)	全部停工件 次(件)	移送偵辦 處分件次 (件)	告發率 (%)
19,004	730	508	200	-	22	3.84
4,849	169	117	52	-	-	3.49
5,441	237	160	69	-	8	4.36
4,671	199	139	50	-	10	4.26
4,043	141	100	34	-	7	3.49
17,193	623	496	112	-	15	3.62
4,643	174	134	37	-	3	3.75
4,480	146	114	26	-	6	3.26
3,427	139	120	19	-	-	4.06
4,643	164	128	30	-	6	3.53
20,059	528	386	121	-	21	2.63
4,223	167	121	43	-	3	3.95
5,277	144	100	35	-	9	2.73
6,184	114	84	22	-	8	1.84
4,375	103	81	21	-	1	2.35

表3-3 高雄市適用職業安全衛生法

中華民國

項目別	合計	墜落、 滾落	跌倒	衝撞	物體飛 落	物體倒 塌、崩 塌	被撞	被夾、 被捲	被切、 割、擦 傷	踩踏
總計	912	70	177	17	31	23	29	144	96	18
農、林、漁、牧業	-	-	-	-	-	-	-	-	-	-
礦業及土石採取業	1	-	-	-	1	-	-	-	-	-
製造業	341	24	38	10	17	12	12	96	43	4
電力及燃氣供應業	3	-	-	-	-	-	-	1	-	-
用水供應及污染整治業	9	2	-	1	1	-	-	3	1	-
營造業	29	2	5	1	2	1	-	10	3	-
批發及零售業	87	4	20	-	4	4	5	9	9	-
運輸及倉儲業	154	22	18	4	5	2	6	13	5	9
住宿及餐飲業	78	-	24	-	-	-	-	1	23	1
資訊及通訊傳播業	4	-	1	-	-	1	-	-	-	-
金融及保險業	5	-	3	-	-	-	-	-	-	-
不動產業	5	1	-	-	-	-	-	-	1	-
專業、科學及技術服務業	3	1	1	-	-	-	-	-	-	-
支援服務業	64	8	23	-	-	-	1	6	5	1
公共行政及國防；強制性 社會安全	32	5	12	1	1	-	1	3	2	1
教育服務業	12	1	4	-	-	-	-	-	-	-
醫療保健及社會工作服務 業	71	-	25	-	-	3	3	2	2	1
藝術、娛樂及休閒服務業	7	-	1	-	-	-	1	-	2	1
其他服務業	7	-	2	-	-	-	-	-	-	-

資料來源：勞動檢查處。

單位職業災害-災害類型別

單位：人次

108年

溺斃	高、溫 觸與溫 低接	與有害 物等接 觸	感電	爆炸	物體破 裂	火災	不當動 作	其他	無法歸 類者	交通事故			
										公路	鐵路	船舶、 航空器	其他
-	32	12	10	10	3	4	66	53	9	91	-	-	17
-	-	-	-	-	-	-	-	-	-	-	-	-	-
-	-	-	-	-	-	-	-	-	-	-	-	-	-
-	16	9	3	9	2	2	21	11	4	5	-	-	3
-	-	-	-	-	-	-	-	-	1	-	-	-	1
-	-	-	-	-	-	-	-	-	-	-	-	-	1
-	2	-	2	-	-	-	-	-	-	-	-	-	1
-	4	1	1	1	-	-	11	8	-	6	-	-	-
-	1	-	-	-	-	-	10	10	-	46	-	-	3
-	8	2	-	-	1	-	9	-	1	8	-	-	-
-	-	-	-	-	-	-	-	-	-	2	-	-	-
-	-	-	-	-	-	-	-	-	-	1	-	-	1
-	-	-	1	-	-	-	-	-	-	1	-	-	1
-	-	-	-	-	-	-	-	-	-	1	-	-	-
-	-	-	1	-	-	2	-	5	1	9	-	-	2
-	-	-	-	-	-	-	-	-	-	4	-	-	2
-	-	-	-	-	-	-	2	2	-	2	-	-	1
-	-	-	2	-	-	-	13	15	2	3	-	-	-
-	1	-	-	-	-	-	-	1	-	-	-	-	-
-	-	-	-	-	-	-	-	1	-	3	-	-	1



表3-4 高雄市適用職業安全衛生法

中華民國

項目別	總計	動力機械						裝卸運搬機械			
		合計	原動機	動力傳導裝置	木材加工用機械	營造用機械	一般動力機械	合計	起重機械	動力運搬機械	交通工具
總計	912	107	2	32	8	7	58	206	24	53	129
農、林、漁、牧業	-	-	-	-	-	-	-	-	-	-	-
礦業及土石採取業	1	1	-	1	-	-	-	-	-	-	-
製造業	341	89	2	24	6	6	51	46	13	21	12
電力及燃氣供應業	3	1	-	-	1	-	-	-	-	-	-
用水供應及污染整治業	9	1	-	1	-	-	-	3	-	2	1
營造業	29	4	-	1	-	1	2	4	2	2	-
批發及零售業	87	5	-	3	-	-	2	13	2	4	7
運輸及倉儲業	154	2	-	2	-	-	-	79	6	11	62
住宿及餐飲業	78	1	-	-	-	-	1	7	-	-	7
資訊及通訊傳播業	4	-	-	-	-	-	-	2	-	-	2
金融及保險業	5	-	-	-	-	-	-	2	-	-	2
不動產業	5	-	-	-	-	-	-	2	-	-	2
專業、科學及技術服務業	3	-	-	-	-	-	-	1	-	-	1
支援服務業	64	-	-	-	-	-	-	16	-	3	13
公共行政及國防；強制性社會安全	32	1	-	-	-	-	1	18	1	9	8
教育服務業	12	-	-	-	-	-	-	3	-	1	2
醫療保健及社會工作服務業	71	1	-	-	-	-	1	6	-	-	6
藝術、娛樂及休閒服務業	7	1	-	-	1	-	-	-	-	-	-
其他服務業	7	-	-	-	-	-	-	4	-	-	4

資料來源：勞動檢查處。

單位職業災害-媒介物別

單位：人次

108年

合計	其他設備									營建物 及施工 設備	物資材料			貨物	環境	其他			
	壓力 容器 類	化學 設備	熔接 設備	爐窯 等	電器設 備	人力機 械工具	用具	其他	合計		危險 物、有 害物	材料	合計			其他媒 介物	無媒介 物	不能分 類	
115	8	2	4	3	11	21	52	14	91	97	24	73	19	107	170	92	45	33	
-	-	-	-	-	-	-	-	-	-	-	-	-	-	-	-	-	-	-	
-	-	-	-	-	-	-	-	-	-	-	-	-	-	-	-	-	-	-	
55	6	1	3	2	6	9	21	7	27	63	16	47	11	20	30	13	7	10	
-	-	-	-	-	-	-	-	-	1	-	-	-	-	-	1	1	-	-	
1	-	-	-	-	-	1	-	-	1	3	-	3	-	-	-	-	-	-	
6	-	-	-	-	2	-	4	-	4	6	1	5	-	-	5	3	1	1	
18	-	-	-	1	-	7	6	4	8	10	3	7	4	13	16	7	4	5	
9	-	-	-	-	-	-	8	1	12	3	-	3	3	18	28	12	11	5	
12	1	-	-	-	-	3	8	-	6	5	2	3	1	21	25	24	1	-	
-	-	-	-	-	-	-	-	-	1	-	-	-	-	1	-	-	-	-	
-	-	-	-	-	-	-	-	-	1	-	-	-	-	-	2	1	1	-	
1	-	-	-	-	1	-	-	-	1	-	-	-	-	-	1	1	-	-	
-	-	-	-	-	-	-	-	-	1	-	-	-	-	-	1	-	1	-	
8	-	1	1	-	-	1	3	2	13	3	2	1	-	12	12	5	6	1	
1	-	-	-	-	-	-	1	-	1	-	-	-	-	4	7	7	-	-	
1	-	-	-	-	-	-	1	-	3	-	-	-	-	1	4	2	2	-	
3	1	-	-	-	2	-	-	-	9	4	-	4	-	15	33	13	10	10	
-	-	-	-	-	-	-	-	-	2	-	-	-	-	1	3	2	-	1	
-	-	-	-	-	-	-	-	-	-	-	-	-	-	1	2	1	1	-	

表3-5 高雄市適用職業安全衛生法

中華民國

項目別	合計	頭	臉顏	頸	肩	鎖骨	上膊	肘	前膊	腕
總計	1,194	91	45	16	39	15	11	23	15	26
農、林、漁、牧業	-	-	-	-	-	-	-	-	-	-
礦業及土石採取業	1	-	-	-	-	-	-	-	-	-
製造業	434	25	21	6	10	3	6	7	6	4
電力及燃氣供應業	7	2	-	-	-	1	-	-	-	-
用水供應及污染整治業	10	-	-	-	-	-	-	-	-	-
營造業	37	3	-	1	-	1	1	-	-	-
批發及零售業	115	9	4	1	7	2	-	2	3	2
運輸及倉儲業	207	18	3	3	5	-	-	5	1	6
住宿及餐飲業	97	6	6	1	4	1	3	2	-	3
資訊及通訊傳播業	7	2	-	-	-	1	-	-	-	1
金融及保險業	7	1	-	-	-	1	-	-	-	-
不動產業	9	-	1	-	1	-	-	-	1	-
專業、科學及技術服務業	5	-	-	-	-	-	-	-	-	-
支援服務業	88	11	4	-	3	1	-	1	3	3
公共行政及國防；強制性社會安全	33	2	-	1	2	2	1	1	1	4
教育服務業	18	2	1	-	3	2	-	-	-	-
醫療保健及社會工作服務業	99	9	4	3	3	-	-	4	-	3
藝術、娛樂及休閒服務業	7	-	1	-	-	-	-	-	-	-
其他服務業	13	1	-	-	1	-	-	1	-	-

資料來源：勞動檢查處。

單位職業災害-受傷部位別

單位：部位數

108年

胸	肋骨	背	手	指	腹	臀	鼠蹊	股	膝	腿	足	肉臟	全身	其他
22	22	41	164	192	17	30	2	11	65	102	177	6	5	57
-	-	-	-	-	-	-	-	-	-	-	-	-	-	-
-	-	-	-	-	-	-	-	-	-	1	-	-	-	-
11	6	11	67	108	8	13	-	2	13	29	61	2	1	14
-	-	1	1	-	-	-	-	-	1	1	-	-	-	-
-	-	-	-	4	-	-	-	-	1	1	3	-	-	1
-	1	1	8	8	1	-	-	-	2	4	3	-	1	2
3	3	1	22	16	-	4	1	1	1	8	17	1	-	7
5	6	14	20	18	1	4	-	1	19	18	41	1	-	18
1	1	7	14	20	1	1	-	3	2	8	10	-	-	3
-	2	-	-	-	-	-	-	-	-	-	1	-	-	-
-	-	-	-	-	-	-	-	1	-	3	-	-	-	1
-	-	-	1	2	-	1	-	-	1	1	-	-	-	-
-	-	1	2	-	-	-	-	-	1	-	1	-	-	-
1	1	2	15	6	-	-	-	1	8	10	13	1	1	3
1	1	1	1	3	-	-	-	-	1	5	5	-	-	1
-	-	-	1	-	-	1	-	-	3	2	2	-	-	1
-	1	1	8	5	6	6	1	1	12	8	16	1	2	5
-	-	-	2	2	-	-	-	-	-	-	2	-	-	-
-	-	1	2	-	-	-	-	1	-	3	2	-	-	1

表3-6 高雄市職業

中華民國

項目別	陳報事業單位數 (家)	僱用勞工人數 (人)	總工作日數 (日)	總經歷工時 (小時)
總計	2,889	369,271	92,617,173	748,349,959
農、林、漁、牧業	5	554	139,952	1,070,865
礦業及土石採取業	2	62	15,472	124,284
製造業	1,022	142,241	35,757,974	291,596,803
電力及燃氣供應業	16	4,687	1,208,087	9,721,109
用水供應及污染整治業	39	3,719	931,474	7,413,640
營造業	341	17,209	4,304,246	34,640,518
批發及零售業	286	25,154	6,222,106	49,432,025
運輸及倉儲業	170	23,898	6,145,284	49,623,212
住宿及餐飲業	236	17,487	4,532,927	35,312,564
資訊及通訊傳播業	32	6,720	1,655,004	13,117,269
金融及保險業	80	7,093	1,754,357	14,801,096
不動產業	37	2,435	614,272	4,921,180
專業、科學及技術服務業	49	4,439	1,074,221	8,252,692
支援服務業	157	23,915	6,124,088	52,232,293
公共行政及國防；強制性 社會安全	14	7,699	1,889,689	15,213,982
教育服務業	216	38,861	9,408,659	74,195,239
醫療保健及社會工作服務 業	107	34,848	8,853,482	70,987,502
藝術、娛樂及休閒服務業	32	3,060	707,068	5,556,532
其他服務業	48	5,189	1,278,811	10,137,154

資料來源：勞動檢查處。

災害概況

單位：家、人、日、時、人次、人日

108年

總計	失能傷害次數				總損失工作 人日數(人 日)	失能傷害頻 率(次/時 *1,000,000 )	失能傷害嚴重 率(人日/時 *1,000,000)
	死亡(人)	永久全失 能(人)	永久部份 失能(人 次)	暫時全失 能(人次)			
912	16	-	18	878	126,743	1.22	169
-	-	-	-	-	-	-	-
1	-	-	-	1	35	8.05	282
341	8	-	15	318	60,092	1.17	206
3	-	-	-	3	89	0.31	9
9	-	-	1	8	173	1.21	23
29	1	-	1	27	11,774	0.84	340
87	-	-	-	87	2,359	1.76	48
154	4	-	1	149	27,753	3.10	559
78	-	-	-	78	1,445	2.21	41
4	-	-	-	4	135	0.30	10
5	-	-	-	5	254	0.34	17
5	-	-	-	5	298	1.02	61
3	-	-	-	3	171	0.36	21
64	2	-	-	62	13,688	1.23	262
32	-	-	-	32	528	2.10	35
12	1	-	-	11	6,283	0.16	85
71	-	-	-	71	916	1.00	13
7	-	-	-	7	163	1.26	29
7	-	-	-	7	587	0.69	58