



高雄市勞工統計年報

中華民國 107 年

Labor Affairs Yearbook
of Kaohsiung City, 2018

高雄市政府勞工局 編印

Labor Affairs Bureau of Kaohsiung City Government

中華民國 108 年 6 月

說 明

- 一、本勞工統計年報，著重在本市重要勞工政策施政成果，以供政府施政及學術研究之參用，凡與勞工政策有關資料均廣為蒐集納入。
- 二、本年報內容計分：壹、提要分析，貳、勞工統計表 一、勞工行政 二、職業訓練與就業服務 三、勞動檢查等 3 類計 23 表。
- 三、本年報資料來源除部份自內政部(勞動部)等有關網站下載外，大部份係根據本局各科室及所屬機關(訓練就業中心及勞動檢查處)造送之公務統計報表與勞動部開發各項資訊系統(如勞工行政資訊整合應用系統、第四代身心障礙者定額進用資訊管理系統、職業訓練資訊管理系統、就業服務資訊系統及職業災害統計網路填報系統等)現況結果彙編整合而成；提要分析則參酌勞動部公務統計書刊撰寫而成。
- 四、表內所列度量衡單位，一律採用公制，以資劃一，部份數字因尾數四捨五入，故總數與細數之間，或稍有未能吻合情事。
- 五、各表資料來源或必須解釋者，於表下端註明之。
- 六、所列數字以民國 107 年資料為主，但部份統計表為便於參考比較，仍將縣市合併以來統計資料一併列入。本年報所用時期稱「年」者自當年 1 月 1 日至 12 月 31 日止，稱「年底」者指當年 12 月底，稱「月」者自當月 1 日至 30(31)日止。
- 七、本年報使用符號意義如下：
「-」代表無數值，「--」代表無意義數值，「…」代表數值不明尚未產生資料，「0」代表有數值而不及半單位，「Ⓔ」代表預估數值。
- 八、本年報資料全數刊登本局全球資訊網以資各界參考應用(本局網站：
<http://labor.kcg.gov.tw/>)。
- 九、本年報於民國 103 年首編，有關歷年統計資料蒐集整理及分析等工作受限於人力及時效，偶有疏漏之處敬祈讀者不吝指正。

目 錄

壹、提要分析

一、勞工行政.....	I~II
二、職業訓練與就業服務.....	III~V
三、勞動檢查.....	VI~VII
四、高雄市政府勞工局組織系統圖.....	VIII

貳、勞工統計表

一、勞工行政

表 1-1 高雄市勞工團體動態.....	1~2
表 1-2 高雄市勞資爭議案件概況.....	3~10
表 1-3 高雄市政府勞工教育及志願服務概況.....	11~12
表 1-4 高雄市執行定額進用身心障礙者機關(構)進用人數概況.....	13~14
表 1-5 高雄市執行定額進用身心障礙者義務機關(構)進用情形概況...	15~16
表 1-6 高雄市政府勞工局勞工申訴服務中心案件統計.....	17~20

二、職業訓練與就業服務

表 2-1 高雄市公共職訓機構訓練人數-按訓練期限分.....	21
表 2-2 高雄市公共職訓機構訓練人數-按訓練職類分.....	22
表 2-3 高雄市公共職訓機構運用就業安定基金委託辦理失業者職業訓練人數 -按訓練期限分.....	23
表 2-4 高雄市公共職訓機構運用就業安定基金委託辦理失業者職業訓練人數 -按職業類別分.....	24
表 2-5 高雄市就業服務之求職、求才及推介就業人數-按教育程度別分	25~42
表 2-6 高雄市就業服務之求職、求才及推介就業人數-按年齡別分...	43~56
表 2-7 高雄市就業服務之求職、求才及推介就業人數-按職業別分...	57~74
表 2-8 高雄市有效求職者未能推介就業之原因按職業別分.....	75~76
表 2-9 高雄市雇主提供有效求才機會未能補實之原因按職業分.....	77~78
表 2-10 高雄市就業保險失業給付初次認定人數按教育程度別分.....	79~80
表 2-11 高雄市就業保險失業給付初次認定人數按性別及年齡別分....	81~82

三、勞動檢查

表 3-1 高雄市強化勞工安全及檢查效能之專案檢查執行情形.....	83~84
------------------------------------	-------

表 3-2	高雄市歷年事業單位經勞動檢查違反勞動基準法及勞工安全衛生法移送處分情形.....	85~86
表 3-3	高雄市適用勞工安全衛生法單位職業災害-災害類型別.....	87~88
表 3-4	高雄市適用勞工安全衛生法單位職業災害-媒介物別.....	89~90
表 3-5	高雄市適用勞工安全衛生法單位職業災害-受傷部位別.....	91~92
表 3-6	高雄市職業災害概況.....	93~94

壹、提要分析

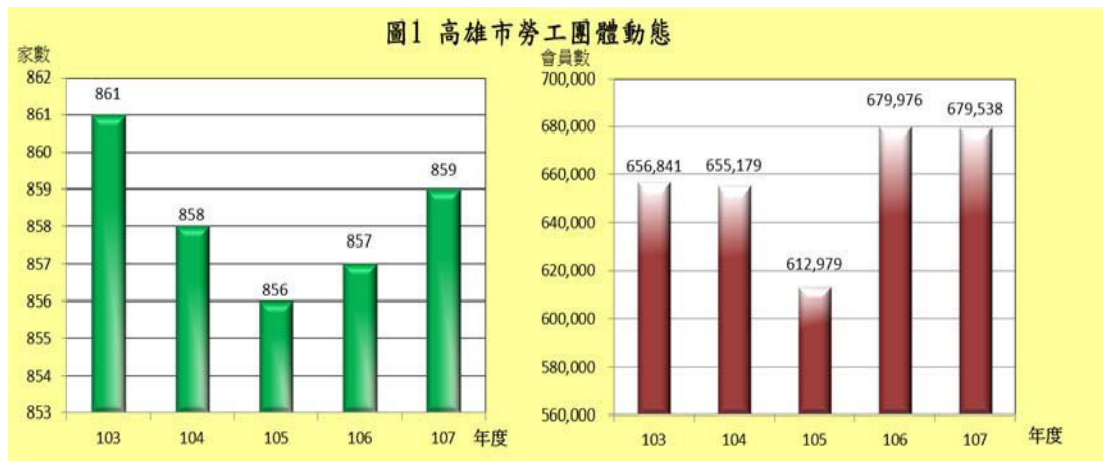
壹、提要分析

民國 68 年 7 月 1 日，高雄市改制為院轄市，為加強服務勞工朋友，於 77 年 1 月 15 日成立勞工局，原隸屬社會局的職業訓練中心及國民就業輔導中心改隸於本局，以形成較為完整的勞工行政體系，為本市勞工提供更完善的服務。民國 99 年 12 月 25 日高雄縣市合併，由高雄市政府及高雄縣政府勞工局合併為高雄市政府勞工局，本局組織編制 5 科 4 室(勞工組織科、勞動條件科、勞資關係科、就業安全科、職業重建科、秘書室、人事室、會計室及政風室)，所屬機關 4 個(訓練就業中心、勞動檢查處、勞工教育生活中心及博愛職業技能訓練中心)，共同確保勞工權益、保障勞工安全、增進勞工生活品質、促進勞資合作及就業安全。為使各界掌握歷年服務成果，並就以下各節分析：

一、 勞工行政

扮演好勞工的守護者，是本局首要的任務與施政的目標，自縣市合併後，本局以「性別平等、保障權益、安全工作、深耕勞教、創造就業」為目標，致力創造全方位、人性化的勞動環境，面對大高雄各區域的產業多樣性，配合區域特色加強扶植地方產業，並依各地職類需求推動人才培訓，為大高雄市民創造更多就業機會。

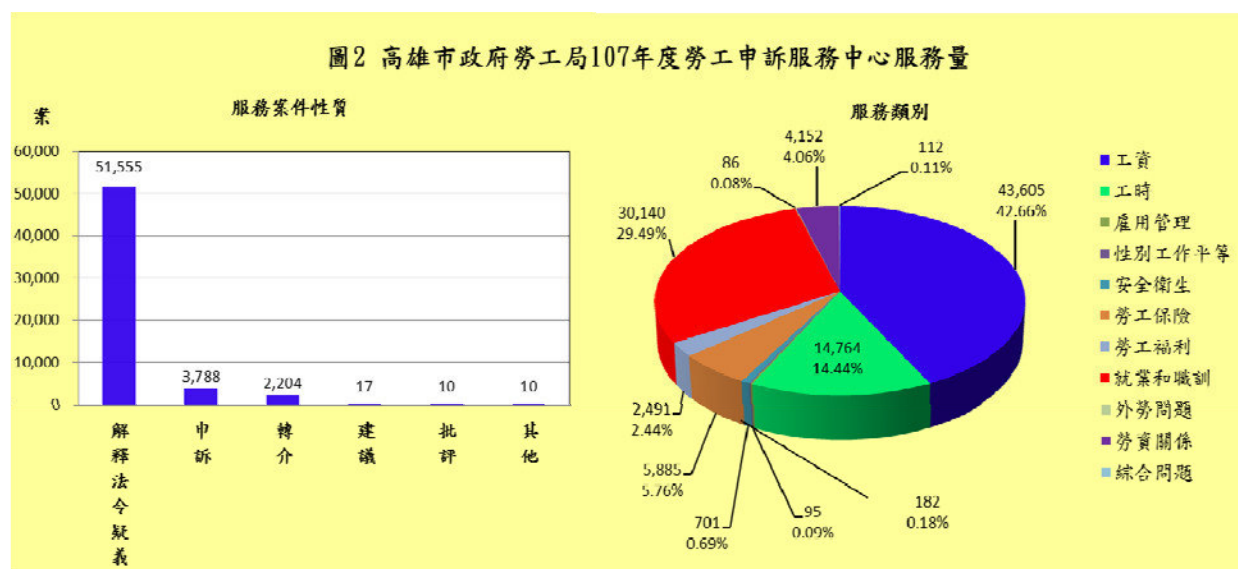
由統計資料來看，民國 107 年底勞工團體有 859 家、會員數 67 萬 9,538 人，較前一年 857 家、會員數 67 萬 9,976 人，家數增加 2 家、會員數減少 438 人(詳表 1-1、下圖 1)。



107年處理勞資爭議計3,892件(權利事項3,889件、調整事項3件)，爭議人數5,231人(男性2,994人、女性2,237人)。以主要爭議類別而言，權利事項以工資爭議1,643件最多，給付資遣費776件居次；以職業別而言，批發及零售業927件最多，製造業495件居次。處理方式(含截至去年未結案592件)107年已解決3,854件(調解3,853件，仲裁1件)，截至107年止尚未解決仍續處理中630件(詳表1-2)。

本市身心障礙者義務機關(構)進用人數概況，107年法定應進用5,585人，較前一年5,653人，減少68人；實際已進用8,611人，較前一年8,667人，減少進用56人；超額進用3,969人，較前一年4,023人，減少54人；法定應進用不足數99人，較前一年78人，增加21人(詳表1-4)。另就進用情形而言，107年底家數計1,736家，分為獎勵進用909家，足額進用750家，不足額進用77家(詳表1-5)。

本局勞工申訴服務中心107年計服務5萬7,584案、10萬2,213件次，以服務案件性質而言，以解釋法令疑義5萬1,555案最多，申訴3,788案居次，轉介2,204案第三，餘37案為建議、批評及其他性質；以服務類別而言，以服務工資4萬3,605件、占42.66%最多，就業和職訓3萬140件、占29.49%居次，工時1萬4,764件、占14.44%第三(詳表1-6、下圖2)。



二、職業訓練與就業服務

本局所屬訓練就業中心主要以成為南部地區首選之公立職訓機構為願景，提升技能及安心就業為使命，其核心價值在持續改善職訓、創新優質服務、強化就業服務及追求永續發展；營運方針短期係依本市經貿發展、區域特色及開班為短期目標；中期目標在發展出職能地圖；長期則以發展多元職訓、提升職場人力素質、就業行動E化及追求創新效能為目標。

(一)職業訓練

以自辦、委辦方式辦理各種職前訓練，培養求職者專業技能。並接受學校、企業等委託辦理專精、轉業、第二專長、新進員工職前等各項訓練。另為提升基層技術人力與協助企業穩定勞工，學員結訓後輔導參加技能檢定並輔導就業。

107 年度辦理產訓合作職前訓練班開辦水電裝修實務班等 16 職類課程，職類受訓時數每班別 684 小時；107 年度結訓學員共計 292 人，就業人數共計 250 人，訓後就業率 85.6%。以 102 年至 107 年職前職業訓練班辦理情形而言，各職類均辦理 12 梯次，就業率以食品烘焙 93.62%最高、電機修護(工業配線與可程式控制班)以 91.32%居次。(詳表 2-1、下圖表 1、出處訓練就業中心自辦職訓組)。

表 1 102 至 107 年公辦職前職業訓練班辦理情形 單位：梯、人、%

訓練班名稱	辦理梯次	預訓人數	開訓人數	退訓人數	結訓人數	就業人數	就業率
旅館餐飲實務(現為輕食餐飲實務)	12	240	238	6	235	205	87.23%
美容美髮(美容 SPA 女子實務,美髮設計師養成)	24	480	466	30	439	381	86.79%
汽機車修護	12	240	238	9	231	207	89.61%
電機修護(工業配線與可程式控制)	12	240	229	13	219	200	91.32%
水電裝修實務(室內配線)	12	240	240	6	235	214	91.06%
食品烘焙	12	240	239	6	235	220	93.62%
米麵食創意(地方風味小吃)	12	240	236	9	229	207	90.39%

說明：就業率=就業人數/結訓人數*100%。

委外失業者職業訓練，107 年以指定區域、指定班別及職類開辦 35 班職前訓練，開訓 1,017 人，結訓(含提前就業學員)935 人，以醫事護理及家事服務類結訓 359 人最多，藝術類結訓 30 人最少，訓後 3 個月就業率為 77.43%(詳表 2-4、出處訓練就業中心委外職訓組)。

辦理技能檢定，107 年度辦理 5 梯次受訓學員專案技能檢定學術科測試共 12 職類、檢定人數 202 人次、合格 199 人次、平均合格率 98.51%；另辦理 3 梯次即測即評及發證共 15 職類、受理檢定人數 1,545 人次、合格 1,233 人、平均合格率 79.81%。全國技術士技能檢定 107 年度接受勞動部委託辦理測試共 7 職類、受理檢定人數 1,085 人次、合格 672 人、平均合格率 61.94% (出處勞動部勞動力發展署技能檢定中心技能檢定系統)。

(二)就業服務

免費受理求職、求才登記，透過全國電腦連線作業系統，即時在眾多求職求才者挑選最適當的工作和人選，據以辦理職業介紹，期使求職求才雙方均能適才適用。為促進就業媒合，每年定期辦理現場徵才活動及企業雇主座談會，期可爭取就業機會，推介雇主所需人才，以降低失業率。另專案辦理有工作能力之身心障礙者、中高齡者、原住民、生活扶助戶及負擔家計婦女等特定對象之就業服務。

107 年透過本市就業服務體系新登記求職人數 6 萬 9,820 人，較前一年 5 萬 8,157 人，增加 1 萬 1,663 人(上升 20.05%)；求職就業率為 57.32%(40,023/69,820)，較前一年 67.26%(39,119/58,157)，減少 9.94%；依教育程度而言，以高職程度的求職就業率 59.93%(7,627+7,344/12,167+12,815)最高，國小以下程度 53.10%(328+493/623+923)最低，依年齡別而言，以 25-29 歲之求職就業率 63.29%(3,004+2,586/4,655+4,177)最高，65 歲以上 35.07%(179+97/505+282)最低；求才利用率 79.91%(126,617/158,443)，較前一年 86.40%(102,804/118,983)，減少 6.49%；求供倍數(新登記)2.27(158,443/69,820)，以 2 月 2.96 倍最高，其次 4 月 2.59 倍，7 月 1.76 倍最低(詳表 2-5、表 2-6、下頁圖 3 及圖 4)。

圖 3 高雄市 107 年求職就業率-按教育程度及年齡分

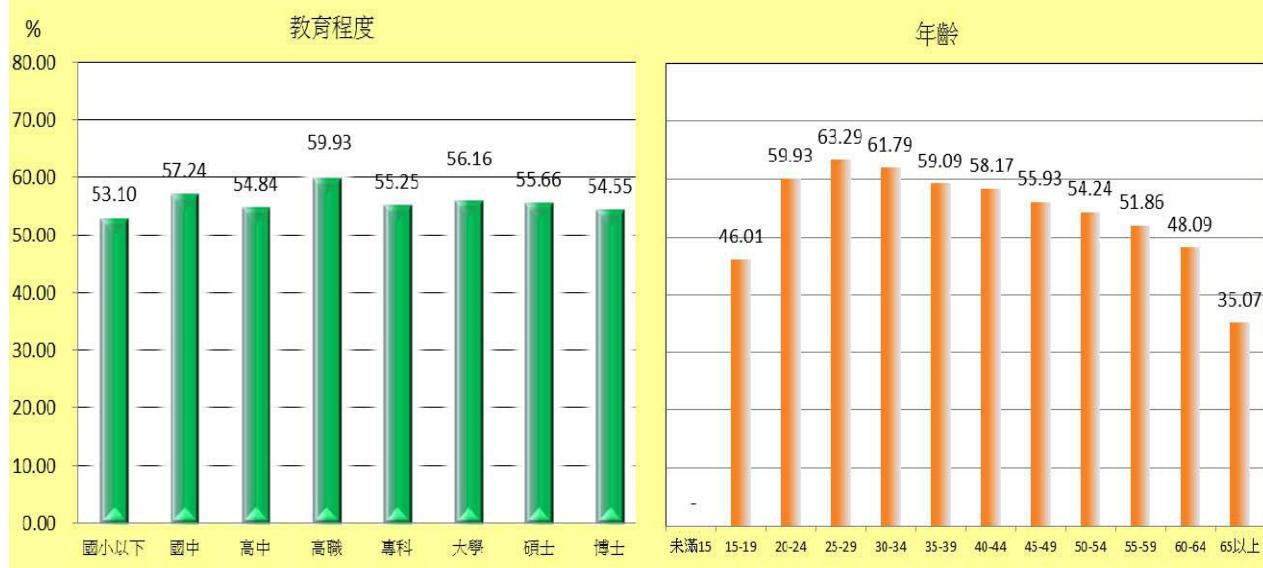
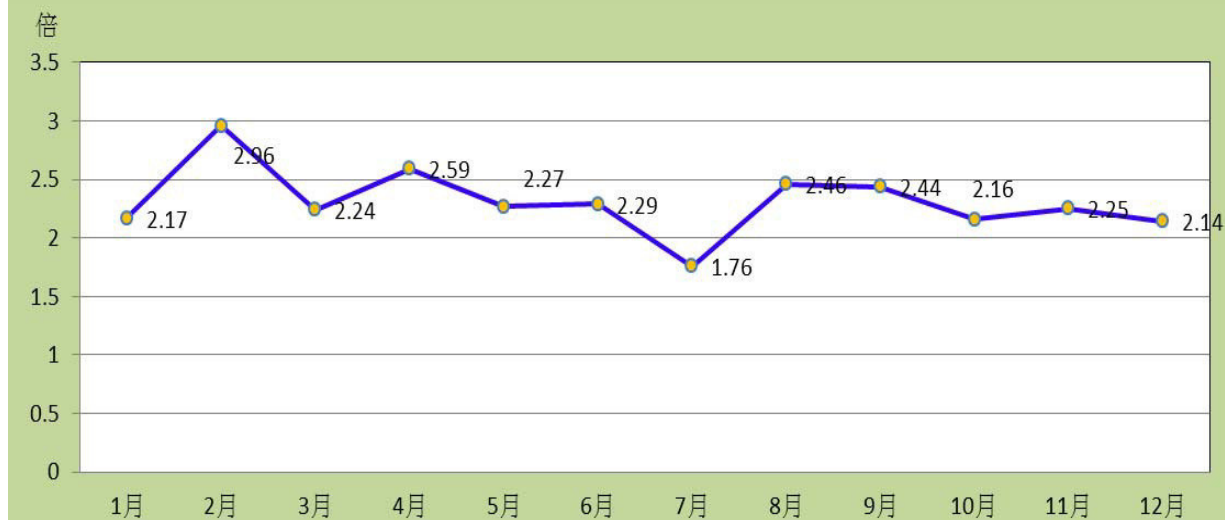
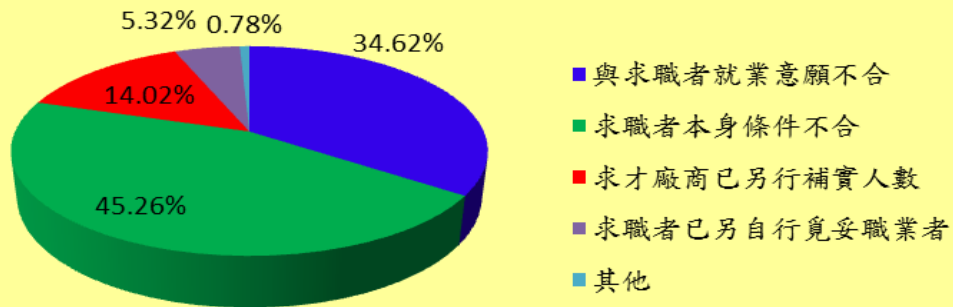


圖 4 高雄市 107 年求供倍數統計



107 年透過本市就業服務體系有效求職人數 20 萬 2,072 人，經開立介紹卡推介而未就業者共計 3 萬 2,508 人次，分析求職者未能推介就業原因，以「求職者本身條件不合」計 1 萬 4,713 人、佔 45.26%居首；其次為「與求職者就業意願不合」計 1 萬 1,255 人、佔 34.62%；再其次為「求才廠商已另行補實人數」計 4,557 人、佔 14.02%；而「求職者已另自行覓妥職業者」計 1,730 人、佔 5.32%；「其他」計 253 人、佔 0.78%（詳表 2-5、表 2-8 及下圖 5）。

圖 5 高雄市 107 年有效求職者未能推介就業原因



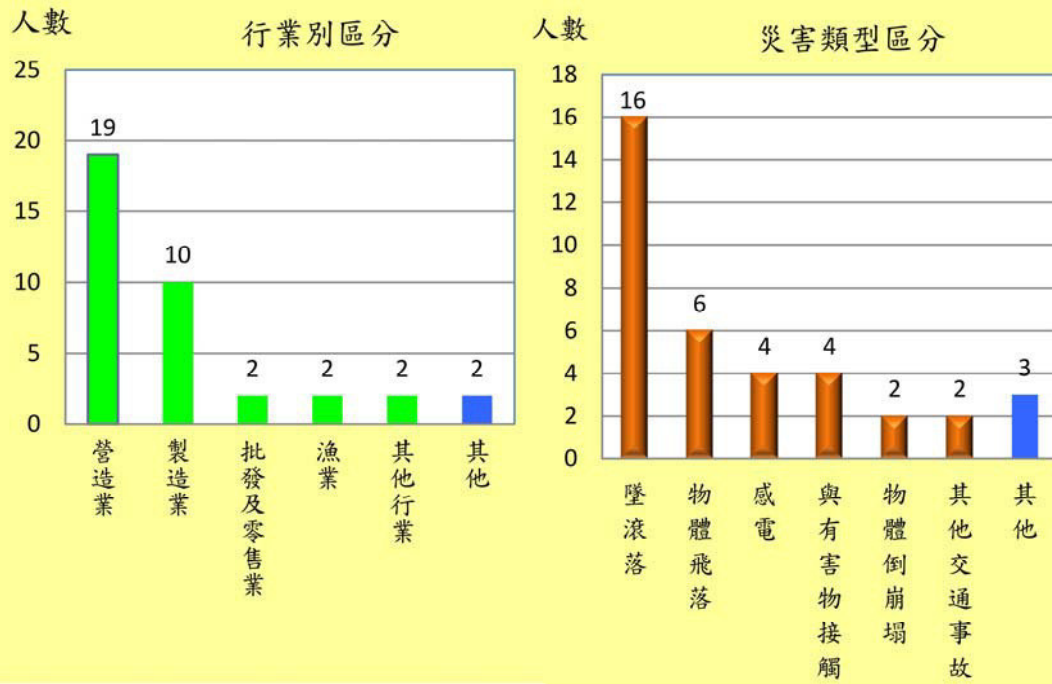
三、勞動檢查

為關心本市勞工安全、健康與權益，依據中央現階段勞工政策及勞動部訂頒之年度勞動檢查方針執行勞動檢查法、勞動基準法及職業安全衛生法等勞工法規之勞動監督檢查任務，在勞動部及主管機關之指揮監督下，以尊重生命、關懷勞動者安全健康為主軸，以維護勞工權益，防止職業災害，增進勞資和諧，促進社會文明發展與經濟繁榮為目標。

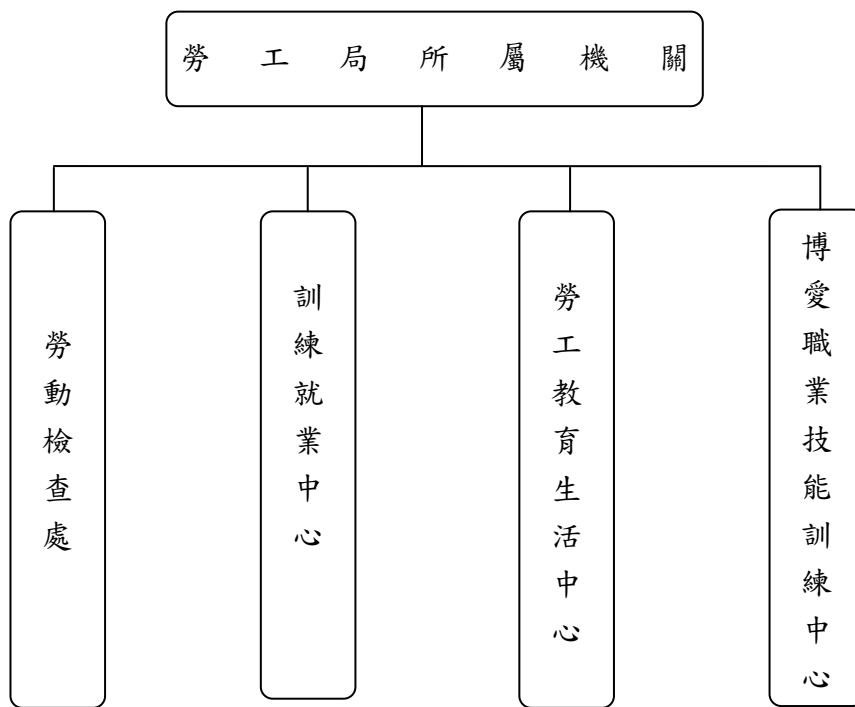
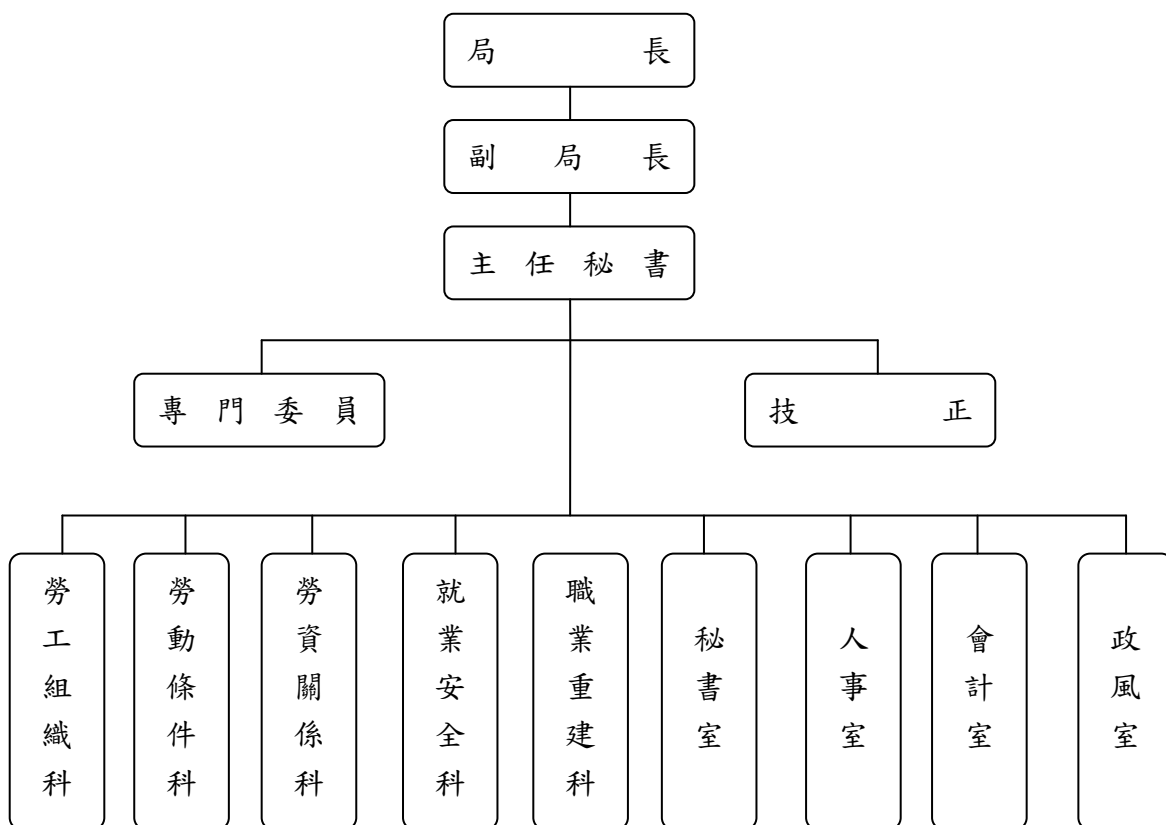
107 年實施勞動檢查計 1 萬 8,741 廠次，依勞動基準法受檢計 1,548 廠次，違反該法案件 79 件(罰鍰告發件次 79 件、無移送偵辦處分件次)；另依職業安全衛生法受檢計 1 萬 7,193 廠次，違反該法案件 623 件(罰鍰告發件次 496 件、局部停工件次 112 件、無全部停工件次、移送偵辦處分件次 15 件)(詳表 3-2)。

本市重大職業災害死亡統計 107 年總計 37 人，行業別區分以營造業 19 人最多，製造業 10 人居次，批發及零售業及漁業及其他服務業各 2 人名列第三；災害類型以墜落、滾落 16 人最多，物體飛落 6 人居次，感電及與有害物等接觸各 4 人為第三(出處勞動檢查處網站/勞動部職業安全衛生署勞動檢查機構檢查資訊管理系統、下頁圖 6)。

圖6 高雄市107年重大職業災害死亡人數統計



四、高雄市政府勞工局組織系統圖



貳、勞工統計表

一、勞工行政

表1-1 高雄市勞工

年底別	總計		企業工會聯合組織		產業工會聯合組織	
	單位數	會員數	單位數	會員數	單位數	會員數
民國103年底	861	656,841	6	94,504	-	-
民國104年底	858	655,179	6	93,918	-	-
民國105年底	856	612,979	6	93,918	-	-
民國106年底	857	679,976	6	100,606	-	-
民國107年底	859	679,538	6	100,606	-	-

資料來源：本局勞工組織科。

團體動態

單位：個、人、家

職業工會聯合組織		綜合型工會聯合組織		企業工會		產業工會		職業工會	
單位數	會員數	單位數	會員數	單位數	會員數	單位數	會員數	單位數	會員數
2	91,059	8	578	174	62,862	30	16,153	641	391,685
2	91,059	8	566	173	63,341	34	17,973	635	388,322
1	50,000	9	572	174	63,427	38	18,130	628	387,504
2	107,000	9	557	166	63,538	41	21,032	633	387,800
2	107,000	10	551	162	63,402	43	21,170	636	387,360

表1-2 高雄市勞資
中華民國

項目別	爭議件數	契約爭議			
		計	契約爭議		
			小計	契約性質爭議	恢復僱傭關係爭議
總計	3,892	3,889	194	91	103
農、林、漁、牧業	12	12	-	-	-
礦業及土石採取業	-	-	-	-	-
製造業	495	494	34	16	18
電力及燃氣供應業	10	10	3	2	1
用水供應及污染整治業	40	40	4	3	1
營建工程業	364	364	14	6	8
批發及零售業	927	927	34	17	17
運輸及倉儲業	275	274	18	4	14
住宿及餐飲業	466	466	12	5	7
出版、影音製作、傳播及 資通訊服務業	51	51	6	4	2
金融及保險業	69	69	8	6	2
不動產業	62	62	3	3	-
專業、科學及技術服務業	118	118	4	1	3
支援服務業	449	449	23	9	14
公共行政及國防；強制性 社會安全	14	14	7	3	4
教育業	106	105	9	3	6
醫療保健及社會工作服務 業	131	131	7	3	4
藝術、娛樂及休閒服務業	52	52	2	2	-
其他服務業	251	251	6	4	2

資料來源：本局勞資關係科。

爭議案件概況

單位：件

107年

主要爭議類別(件)

權利事項

給付資遣費爭議	給付退休金爭議	勞工保險給付爭議	職業災害補償爭議	工資爭議		
				小計	積欠工資	加班費
776	222	99	357	1,643	1,474	169
1	1	-	3	6	6	-
-	-	-	-	-	-	-
110	46	9	67	136	126	10
1	-	-	1	2	2	-
5	1	-	6	17	15	2
57	23	14	75	135	125	10
199	44	21	73	399	363	36
40	22	6	17	131	108	23
92	11	10	32	251	222	29
12	2	1	2	18	15	3
17	6	2	1	26	24	2
17	6	3	3	22	21	1
34	2	5	7	48	39	9
93	25	12	42	187	176	11
1	-	1	-	3	3	-
24	7	2	2	43	36	7
23	11	4	7	48	37	11
11	-	2	4	28	28	-
39	15	7	15	143	128	15

表1-2 高雄市勞資
中華民國

項目別	主要爭議						
	權利事項						
	工會法第35條之爭議					休假 爭議	其他權利 事項爭議
	小計	第1項	第2項	第3項	第4項		
總計	-	-	-	-	-	23	575
農、林、漁、牧業	-	-	-	-	-	-	1
礦業及土石採取業	-	-	-	-	-	-	-
製造業	-	-	-	-	-	5	87
電力及燃氣供應業	-	-	-	-	-	-	3
用水供應及污染整治業	-	-	-	-	-	-	7
營建工程業	-	-	-	-	-	2	44
批發及零售業	-	-	-	-	-	6	151
運輸及倉儲業	-	-	-	-	-	3	37
住宿及餐飲業	-	-	-	-	-	-	58
出版、影音製作、傳播及 資通訊服務業	-	-	-	-	-	1	9
金融及保險業	-	-	-	-	-	-	9
不動產業	-	-	-	-	-	1	7
專業、科學及技術服務業	-	-	-	-	-	-	18
支援服務業	-	-	-	-	-	2	65
公共行政及國防；強制性 社會安全	-	-	-	-	-	-	2
教育業	-	-	-	-	-	1	17
醫療保健及社會工作服務 業	-	-	-	-	-	-	31
藝術、娛樂及休閒服務業	-	-	-	-	-	-	5
其他服務業	-	-	-	-	-	2	24

資料來源：本局勞資關係科。

爭議案件概況(續1)

單位：件

107年

類別(件)					爭議人數(人)			處理爭議 總日數
調整事項					總計	男	女	
計	調整工資爭議	結算年資爭議	工時爭議	其他調整事項 爭議				
3	2	-	-	1	5,231	2,994	2,237	59,448
-	-	-	-	-	15	12	3	256
-	-	-	-	-	-	-	-	-
1	1	-	-	-	744	463	281	7,730
-	-	-	-	-	12	11	1	188
-	-	-	-	-	53	42	11	546
-	-	-	-	-	532	467	65	6,993
-	-	-	-	-	1,260	624	636	13,590
1	1	-	-	-	356	309	47	4,243
-	-	-	-	-	633	260	373	6,168
-	-	-	-	-	86	43	43	800
-	-	-	-	-	79	30	49	1,356
-	-	-	-	-	81	50	31	949
-	-	-	-	-	188	106	82	1,795
-	-	-	-	-	507	334	173	6,436
-	-	-	-	-	15	10	5	519
1	-	-	-	1	140	56	84	1,419
-	-	-	-	-	182	24	158	2,150
-	-	-	-	-	55	22	33	712
-	-	-	-	-	293	131	162	3,598

表1-2 高雄市勞資

中華民國

項目別	截至上期 止未結案 數	本期受理件 數			
			計	協調	
				中介團體處理	行政單位處理
總計	592	3,892	3,854	-	-
農、林、漁、牧業	2	12	12	-	-
礦業及土石採取業	-	-	-	-	-
營建工程業	72	495	492	-	-
電力及燃氣供應業	1	10	10	-	-
用水供應及污染整治業	10	40	39	-	-
營造業	87	364	364	-	-
批發及零售業	106	927	920	-	-
運輸及倉儲業	56	275	269	-	-
住宿及餐飲業	35	466	457	-	-
出版、影音製作、傳播及 資通訊服務業	13	51	50	-	-
金融及保險業	25	69	72	-	-
不動產業	19	62	61	-	-
專業、科學及技術服務業	18	118	118	-	-
支援服務業	45	449	438	-	-
公共行政及國防；強制性 社會安全	51	14	15	-	-
教育業	17	106	103	-	-
醫療保健及社會工作服務 業	17	131	131	-	-
藝術、娛樂及休閒服務業	2	52	50	-	-
其他服務業	16	251	253	-	-

資料來源：本局勞資關係科。

爭議案件概況(續2)

單位：件

107年

處理方式(件)								截至本 期止未 解決
本期已解決								
調解				仲裁				
依職權交付	合意申請	勞方申請	資方申請	依職權交付	合意申請	勞方申請	資方申請	
-	-	3,772	81	-	1	-	-	630
-	-	12	-	-	-	-	-	2
-	-	-	-	-	-	-	-	-
-	-	479	12	-	1	-	-	75
-	-	9	1	-	-	-	-	1
-	-	37	2	-	-	-	-	11
-	-	357	7	-	-	-	-	87
-	-	892	28	-	-	-	-	113
-	-	266	3	-	-	-	-	62
-	-	450	7	-	-	-	-	44
-	-	49	1	-	-	-	-	14
-	-	71	1	-	-	-	-	22
-	-	60	1	-	-	-	-	20
-	-	117	1	-	-	-	-	18
-	-	433	5	-	-	-	-	56
-	-	15	-	-	-	-	-	50
-	-	99	4	-	-	-	-	20
-	-	124	7	-	-	-	-	17
-	-	50	-	-	-	-	-	4
-	-	252	1	-	-	-	-	14

表1-2 高雄市勞資

中華民國

項目別	本期受理件數	計	協調		
			中介團體處理	行政單位處理	依職權交付
總計	3,892	3,730	-	-	-
農、林、漁、牧業	12	12	-	-	-
礦業及土石採取業	-	-	-	-	-
製造業	495	476	-	-	-
電力及燃氣供應業	10	10	-	-	-
用水供應及污染整治業	40	38	-	-	-
營建工程業	364	346	-	-	-
批發及零售業	927	894	-	-	-
運輸及倉儲業	275	260	-	-	-
住宿及餐飲業	466	442	-	-	-
出版、影音製作、傳播及 資通訊服務業	51	49	-	-	-
金融及保險業	69	69	-	-	-
不動產業	62	58	-	-	-
專業、科學及技術服務業	118	116	-	-	-
支援服務業	449	426	-	-	-
公共行政及國防；強制性 社會安全	14	14	-	-	-
教育業	106	99	-	-	-
醫療保健及社會工作服務 業	131	124	-	-	-
藝術、娛樂及休閒服務業	52	49	-	-	-
其他服務業	251	248	-	-	-

資料來源：本局勞資關係科。

爭議案件概況(續3完)

單位：件

107年

處理方式(件)

本期受理本期已解決							本期發生，截至本 期止未解 決
調解			仲裁				
合意申請	勞方申請	資方申請	依職權交付	合意申請	勞方申請	資方申請	
-	3,652	77	-	1	-	-	162
-	12	-	-	-	-	-	-
-	-	-	-	-	-	-	-
-	463	12	-	1	-	-	19
-	9	1	-	-	-	-	-
-	36	2	-	-	-	-	2
-	341	5	-	-	-	-	18
-	866	28	-	-	-	-	33
-	257	3	-	-	-	-	15
-	435	7	-	-	-	-	24
-	48	1	-	-	-	-	2
-	68	1	-	-	-	-	-
-	57	1	-	-	-	-	4
-	115	1	-	-	-	-	2
-	421	5	-	-	-	-	23
-	14	-	-	-	-	-	-
-	96	3	-	-	-	-	7
-	118	6	-	-	-	-	7
-	49	-	-	-	-	-	3
-	247	1	-	-	-	-	3

表1-3 高雄市政府勞工教育

年度及項目別	提撥勞工教育經費		辦理勞工教育	自行出版勞工刊物	
	提撥金額	支出金額	班數	雜誌型	報紙型
民國103年底	10,522,000	10,475,690	252	1	1
民國104年底	10,522,000	10,486,522	256	1	1
民國105年底	15,022,000	14,653,572	274	1	1
民國106年底	15,022,000	14,581,027	251	1	1
民國107年底	15,020,000	14,570,822	261	1	1

資料來源：本局勞工組織科、職業重建科。

及志願服務概況

單位：元、班、種、隊、人次、小時

志願服務性團體		志工服務成果		志工參與教育訓練	
志工隊數	志工人數	服務總人次	服務總時數	人次	時數
5	310	208,751	39,543	770	4,720
8	484	224,853	47,378	875	6,143
8	483	438,491	45,267	1,025	3,399
9	548	658,166	55,923	880	7,929
9	552	672,770	54,550	1,053	1,737

表1-4 高雄市執行定額進用身心

年度及項目別	法定應進用人數			實際已進用			加權後進用			超
	小計	公立	私立	小計	公立	私立	小計	公立	私立	小計
民國103年 12月底	5,340	2,559	2,781	7,694	3,023	4,671	9,019	3,597	5,422	-
民國104年 12月底	5,401	2,546	2,855	8,178	3,125	5,053	9,203	3,626	5,577	2,777
民國105年 12月底	5,518	2,592	2,926	8,369	3,145	5,224	9,414	3,653	5,761	2,851
民國106年 12月底	5,653	2,639	3,014	8,667	3,253	5,414	9,676	3,747	5,929	3,014
民國107年 12月底	5,585	2,549	3,036	8,611	3,113	5,498	9,554	3,595	5,959	3,026

資料來源：本局職業重建科。

障礙者機關(構)進用人數概況

單位：人

額實際人數		超額進用			獎勵進用			法定應進用不足數		
公立	私立	小計	公立	私立	小計	公立	私立	小計	公立	私立
-	-	2,629	559	2,070	-	-	-	101	5	96
579	2,198	3,802	1,080	2,722	2,705	585	2,120	87	3	84
553	2,298	3,896	1,061	2,835	2,758	568	2,190	80	10	70
614	2,400	4,023	1,108	2,915	2,819	578	2,241	78	5	73
564	2,462	3,969	1,046	2,923	2,810	527	2,283	99	6	93

表1-5 高雄市執行定額進用身心

年度及項目別	家數			獎勵進用		
	小計	公立	私立	小計	公立	私立
民國103年12月底	1,651	521	1,130	852	210	642
民國104年12月底	1,667	513	1,154	875	222	653
民國105年12月底	1,676	510	1,166	901	228	673
民國106年12月底	1,726	518	1,208	928	235	693
民國107年12月底	1,736	520	1,216	909	230	679

資料來源：本局職業重建科。

障礙者義務機關(構)進用情形概況

單位：家

足額進用			不足額進用		
小計	公立	私立	小計	公立	私立
719	308	411	80	3	77
722	288	434	70	3	67
711	276	435	64	6	58
727	280	447	71	3	68
750	289	461	77	1	76

表1-6 高雄市政府勞工局勞工

中華民國

月及項目別	服務性質(案)							合計
	合計	解釋法令疑義	申訴	轉介	建議	批評	其他	
總計	57,584	51,555	3,788	2,204	17	10	10	102,213
1月	5,399	4,798	383	214	2	1	1	9,634
2月	4,406	4,031	244	128	1	1	1	7,180
3月	5,137	4,612	392	128	1	2	2	9,313
4月	5,093	4,556	348	184	1	2	2	9,165
5月	5,181	4,567	395	214	3	1	1	9,176
6月	5,024	4,488	350	184	1	1	-	8,981
7月	5,063	4,500	372	188	2	-	1	9,040
8月	4,928	4,408	341	177	1	1	-	8,564
9月	4,503	4,012	306	184	1	-	-	8,390
10月	4,610	4,022	370	217	1	-	-	8,089
11月	4,316	3,960	150	203	1	1	1	7,706
12月	3,924	3,601	137	183	2	-	1	6,975

資料來源：本局勞資關係科。

申訴服務中心案件統計

單位：案、件次

107年

服務類別(件次)

工資	工時	雇用管理	性別工作平等	安全衛生	勞工保險	勞工福利	就業和職訓	外勞問題	勞資關係	綜合問題
43,605	14,764	182	95	701	5,885	2,491	30,140	86	4,152	112
4,098	1,411	23	10	65	566	240	2,836	11	359	15
2,988	1,111	19	9	55	480	203	2,011	9	285	10
3,949	1,403	22	8	69	535	226	2,710	7	374	10
3,841	1,385	20	9	67	529	226	2,703	8	366	11
3,855	1,391	18	7	66	520	221	2,711	6	371	10
3,801	1,317	15	7	60	501	212	2,685	7	365	11
3,838	1,325	14	8	62	499	210	2,701	7	366	10
3,712	1,215	13	7	60	490	202	2,500	6	352	7
3,642	1,167	11	7	55	457	200	2,488	7	349	7
3,540	1,090	10	7	51	450	199	2,389	6	339	8
3,330	1,051	9	8	46	446	187	2,295	6	321	7
3,011	898	8	8	45	412	165	2,111	6	305	6

表1-6高雄市政府勞工局勞工

中華民國

月及項目別	申請人性別(案)			合計	一般對象	身心障礙者
	小計	男	女			
總計	57,584	30,171	27,413	57,584	52,752	85
1月	5,399	2,786	2,613	5,399	4,952	10
2月	4,406	2,302	2,104	4,406	4,173	4
3月	5,137	2,724	2,413	5,137	4,699	10
4月	5,093	2,702	2,391	5,093	4,658	9
5月	5,181	2,686	2,495	5,181	4,738	8
6月	5,024	2,587	2,437	5,024	4,609	7
7月	5,063	2,651	2,412	5,063	4,644	8
8月	4,928	2,596	2,332	4,928	4,523	6
9月	4,503	2,339	2,164	4,503	4,082	6
10月	4,610	2,401	2,209	4,610	4,193	6
11月	4,316	2,285	2,031	4,316	3,928	6
12月	3,924	2,112	1,812	3,924	3,553	5

資料來源：本局勞資關係科。

申訴服務中心案件統計(續完)

單位：案、件次

107年

對象別(案)						
原住民	更生保護人	中高齡者	獨立負擔家計者	生活扶助戶	外籍與大陸配偶	家庭暴力及性侵害被害人
83	-	3,941	373	227	123	-
12	-	344	47	21	13	-
3	-	213	7	3	3	-
9	-	351	38	20	10	-
8	-	349	37	21	11	-
8	-	355	38	22	12	-
7	-	341	30	19	11	-
7	-	341	31	20	12	-
6	-	335	28	20	10	-
7	-	345	30	21	12	-
6	-	339	32	22	12	-
5	-	318	30	20	9	-
5	-	310	25	18	8	-

貳、勞工統計表

二、職業訓練與就業服務

表2-1 高雄市公共職訓機構訓練人數-按訓練期限分

單位：人

中華民國107年

項目別	總計	三年	二年	一年	半年	半年以下	備註
總計	292	-	-	-	-	292	
在訓	-	-	-	-	-	-	
結訓	292	-	-	-	-	292	

資料來源：訓練就業中心。

表2-2 高雄市公共職訓機構訓練人數-按訓練職類分

單位：人

中華民國107年

項目別	開訓 人數	累計 增補人數	累計 離退人數	在訓 人數	結訓 人數	備註
總計	304	13	25	-	292	
電腦應用類	-	-	-	-	-	
電機電子電匠類	78	4	3	-	79	
營建土木類	-	-	-	-	-	
汽車修護類	40	2	4	-	38	
焊接配管類	-	-	-	-	-	
商業服務類	111	3	12	-	102	
食品製作類	75	4	6	-	73	
紡織服飾類	-	-	-	-	-	
印刷製版類	-	-	-	-	-	
金屬機械加工類	-	-	-	-	-	
其他類	-	-	-	-	-	

資料來源：訓練就業中心。

表2-3 高雄市公共職訓機構運用就業安定基金
委託辦理失業者職業訓練人數-按訓練期限分

單位：人次

中華民國107年

項目別	開訓 人數	結訓人數		備註
		完成職訓	提前就業	
總計	1,017	935	27	
180小時以下	30	29	-	
181小時~360小時	810	748	22	
361小時~540小 時	177	158	5	
541小時以上	-	-	-	

資料來源：訓練就業中心。

表2-4 高雄市公共職訓機構運用就業安定基金
委託辦理失業者職業訓練人數-按職業類別分

單位：人次

中華民國107年

項目別	開訓 人數	結訓人數		備註
		完成職訓	提前就業	
總計	1,017	935	27	
工業類	200	178	6	
商業類	348	318	15	
農業類	56	50	1	
醫事護理及家事 服務類	383	359	5	
藝術類	30	30	-	
其他類	-	-	-	

資料來源：訓練就業中心。

表2-5. 高雄市就業服務之求職

一、求職人數

年月別	總計			國小以下		國中		高中		高
	合計	男	女	男	女	男	女	男	女	男
民國104年	68,772	34,491	34,281	589	697	2,769	2,231	2,036	1,981	11,395
民國105年	56,642	27,542	29,100	523	711	2,504	2,212	1,532	1,697	9,278
民國106年	58,157	28,856	29,301	464	687	2,514	2,203	1,656	1,697	10,004
民國107年	69,820	33,643	36,177	623	923	3,059	2,837	1,818	2,177	12,167
1月	5,353	2,617	2,736	54	62	227	197	140	157	871
2月	3,467	1,776	1,691	35	44	186	152	89	91	687
3月	5,952	2,818	3,134	63	69	281	237	137	182	1,047
4月	5,307	2,588	2,719	45	79	248	260	142	184	983
5月	6,295	3,108	3,187	64	74	278	220	154	180	1,185
6月	6,004	2,898	3,106	51	61	231	212	167	148	1,086
7月	7,922	3,853	4,069	53	88	262	262	240	283	1,281
8月	5,747	2,653	3,094	53	87	249	283	140	198	957
9月	5,818	2,711	3,107	58	115	288	278	139	208	1,074
10月	6,168	2,951	3,217	43	83	268	220	173	197	1,002
11月	6,188	2,959	3,229	53	83	278	259	151	192	1,055
12月	5,599	2,711	2,888	51	78	263	257	146	157	939

資料來源：訓練就業中心求才服務組

、求才 及推介就業人數-按教育程度分

單位：人

-新登記

職	專科		大學		碩士		博士		不限		其他		
	女	男	女	男	女	男	女	男	女	男	女		
	12,156	4,228	4,815	12,017	11,525	1,126	584	32	11	-	-	299	281
	10,260	3,486	4,210	9,170	9,308	921	497	18	9	-	-	110	196
	10,363	3,475	3,964	9,673	9,715	913	494	35	14	-	-	122	164
	12,815	3,619	4,512	11,207	12,118	1,042	600	31	13	-	-	77	182
	949	345	384	893	925	79	46	1	-	-	-	7	16
	622	174	245	531	493	70	34	-	-	-	-	4	10
	1,239	324	382	851	938	102	62	5	1	-	-	8	24
	1,052	302	304	790	798	69	27	1	1	-	-	8	14
	1,161	343	395	997	1,099	83	46	1	2	-	-	3	10
	1,102	295	360	1,001	1,162	57	47	2	2	-	-	8	12
	1,273	344	471	1,512	1,619	144	61	11	1	-	-	6	11
	1,063	308	429	845	959	90	61	3	2	-	-	8	12
	1,155	277	370	795	909	66	49	3	2	-	-	11	21
	1,114	342	414	1,007	1,115	110	61	3	-	-	-	3	13
	1,060	308	385	1,023	1,170	88	63	-	2	-	-	3	15
	1,025	257	373	962	931	84	43	1	-	-	-	8	24

表2-5. 高雄市就業服務之求職、

一、求職人數

年月別	總計			國小以下		國中		高中		高
	合計	男	女	男	女	男	女	男	女	男
民國104年	159,370	76,852	82,518	1,390	1,717	6,601	5,233	4,448	4,591	24,473
民國105年	143,598	68,246	75,352	1,239	1,551	6,038	5,157	3,635	4,050	22,125
民國106年	154,165	73,463	80,702	1,151	1,736	6,035	5,470	4,096	4,451	24,459
民國107年	202,072	95,692	106,380	1,786	2,712	8,765	7,869	5,193	6,048	33,330
1月	15,966	7,620	8,346	145	209	699	634	438	450	2,564
2月	12,886	6,151	6,735	126	165	568	505	341	334	2,117
3月	15,146	7,147	7,999	147	175	700	583	375	417	2,486
4月	15,088	7,152	7,936	133	190	702	624	368	432	2,499
5月	16,975	8,131	8,844	149	212	766	627	416	477	2,908
6月	17,328	8,289	9,039	154	210	738	641	450	476	2,914
7月	19,675	9,474	10,201	164	225	768	681	539	598	3,242
8月	18,190	8,581	9,609	158	242	740	739	477	582	3,037
9月	18,125	8,368	9,757	161	294	788	780	455	620	3,012
10月	17,394	8,147	9,247	150	271	749	693	436	563	2,845
11月	17,957	8,441	9,516	153	270	780	683	451	573	2,903
12月	17,342	8,191	9,151	146	249	767	679	447	526	2,803

資料來源：訓練就業中心求才服務組

求才及推介就業人數-按教育程度分

單位：人

-有效(續完)

職	專科		大學		碩士		博士		不限		其他		
	女	男	女	男	女	男	女	男	女	男	女	男	女
	28,753	10,205	12,348	26,161	27,545	2,930	1,692	98	51	-	-	546	588
	25,555	9,260	11,586	22,893	25,396	2,734	1,582	77	34	-	-	245	441
	27,578	9,555	11,768	25,053	27,612	2,742	1,675	114	42	-	-	258	370
	36,857	11,614	14,510	31,164	35,620	3,570	2,259	93	52	-	-	177	453
	2,856	1,003	1,147	2,483	2,819	258	191	9	5	-	-	21	35
	2,298	780	983	1,954	2,239	249	179	6	4	-	-	10	28
	2,878	906	1,125	2,215	2,565	298	207	8	3	-	-	12	46
	2,908	912	1,082	2,214	2,475	301	176	6	4	-	-	17	45
	3,196	1,003	1,196	2,565	2,911	305	182	6	5	-	-	13	38
	3,119	978	1,190	2,774	3,195	264	170	4	5	-	-	13	33
	3,377	1,059	1,327	3,338	3,767	339	191	13	5	-	-	12	30
	3,289	1,015	1,330	2,825	3,206	304	187	9	3	-	-	16	31
	3,392	991	1,342	2,637	3,094	293	188	10	4	-	-	21	43
	3,224	1,012	1,279	2,607	2,990	322	187	8	4	-	-	18	36
	3,193	1,018	1,274	2,801	3,271	317	208	7	5	-	-	11	39
	3,127	937	1,235	2,751	3,088	320	193	7	5	-	-	13	49

表2-5. 高雄市就業服務之求職、求才及推介就業人數-按教育程度分

單位：人

二、求才人數-新登記

年月別	總計	國小 以下	國中	高中	高職	專科	大學	碩士	博士	不限	其他
民國104年	117,326	1,995	8,567	7,895	39,142	8,216	7,353	136	7	43,942	73
民國105年	115,249	1,881	8,072	9,912	33,140	10,004	6,928	119	13	45,117	63
民國106年	118,983	2,131	6,396	10,423	34,744	10,081	5,511	105	4	49,581	7
民國107年	158,443	2,496	7,227	16,480	43,566	15,303	9,661	306	13	63,391	-
1月	11,621	115	653	1,109	3,582	1,108	480	12	-	4,562	-
2月	10,274	246	568	1,010	2,992	797	545	9	11	4,096	-
3月	13,350	166	731	1,173	3,935	1,066	686	11	-	5,582	-
4月	13,754	199	677	1,445	4,216	1,434	1,081	19	-	4,683	-
5月	14,268	174	666	1,054	4,129	1,584	1,034	23	-	5,604	-
6月	13,728	129	622	1,542	4,335	1,184	796	3	-	5,117	-
7月	13,911	346	676	1,445	3,762	1,527	740	17	-	5,398	-
8月	14,130	268	484	1,579	3,661	1,388	752	16	-	5,982	-
9月	14,186	274	618	1,621	3,556	1,351	733	69	2	5,962	-
10月	13,312	211	531	1,527	3,122	1,077	1,031	25	-	5,788	-
11月	13,928	154	542	1,576	3,269	1,606	964	53	-	5,764	-
12月	11,981	214	459	1,399	3,007	1,181	819	49	-	4,853	-

資料來源：訓練就業中心求才服務組

表2-5. 高雄市就業服務之求職、求才及推介就業人數-按教育程度分

單位：人

二、求才人數-有效

年月別	總計	國小 以下	國中	高中	高職	專科	大學	碩士	博士	不限	其他
民國104年	179,031	3,129	11,718	12,125	56,914	12,525	11,126	185	10	71,203	96
民國105年	191,440	3,031	13,085	16,620	53,487	17,182	11,472	192	26	76,274	71
民國106年	200,046	3,351	10,442	18,870	55,141	17,272	9,310	187	7	85,440	26
民國107年	286,184	4,447	13,266	30,506	76,759	27,774	17,143	526	26	115,737	-
1月	20,235	242	1,241	1,918	5,966	1,717	800	18	-	8,333	-
2月	19,527	347	1,137	1,975	5,723	1,767	913	19	11	7,635	-
3月	22,450	387	1,238	2,128	6,461	1,789	1,159	19	11	9,258	-
4月	23,821	299	1,139	2,488	6,812	2,310	1,583	27	-	9,163	-
5月	25,724	347	1,170	2,323	7,464	2,876	2,049	42	-	9,453	-
6月	24,523	241	1,146	2,409	7,107	2,367	1,574	23	-	9,656	-
7月	25,147	451	1,175	2,719	7,148	2,516	1,407	19	-	9,712	-
8月	25,274	533	1,036	2,846	6,554	2,522	1,219	32	-	10,532	-
9月	25,729	454	1,042	3,011	6,325	2,527	1,362	84	2	10,922	-
10月	25,783	461	1,071	3,032	6,144	2,361	1,607	93	2	11,012	-
11月	25,104	340	977	2,969	5,649	2,613	1,898	78	-	10,580	-
12月	22,867	345	894	2,688	5,406	2,409	1,572	72	-	9,481	-

資料來源：訓練就業中心求才服務組

表2-5. 高雄市就業服務之求職、

三、求職推介就業人數

年月別	總計			國小以下		國中		高中		高
	合計	男	女	男	女	男	女	男	女	男
民國104年	22,709	12,276	10,433	148	199	766	587	685	574	4,258
民國105年	15,985	8,215	7,710	164	266	743	675	524	496	2,992
民國106年	15,212	8,133	7,079	120	209	704	605	483	476	2,903
民國107年	10,937	5,753	5,184	59	98	352	391	273	312	2,190
1月	1,102	623	479	8	11	54	37	26	30	215
2月	496	280	216	1	7	18	21	11	14	131
3月	1,074	561	513	10	9	43	45	22	31	233
4月	840	421	419	6	10	25	41	17	28	162
5月	1,191	610	581	10	10	35	47	21	33	303
6月	975	473	502	3	14	21	21	20	21	187
7月	1,710	904	806	3	5	30	34	53	54	225
8月	696	360	336	6	6	15	27	18	21	150
9月	717	339	378	1	9	32	40	23	29	151
10月	722	373	349	3	12	26	32	21	21	141
11月	709	400	309	4	2	28	26	18	18	150
12月	705	409	296	4	3	25	20	23	12	142

資料來源：訓練就業中心求才服務組

求才及推介就業人數-按教育程度分

-新登記

職	專科		大學		碩士		博士		不限		其他	
	男	女	男	女	男	女	男	女	男	女	男	女
3,829	1,463	1,356	4,484	3,638	362	172	9	4	-	-	101	74
2,906	990	1,001	2,553	2,199	204	95	5	1	-	-	40	71
2,663	946	856	2,687	2,125	240	80	4	3	-	-	46	62
1,885	571	521	2,138	1,859	140	95	8	1	-	-	22	22
144	71	55	234	193	10	3	-	-	-	-	5	6
77	21	26	90	66	6	4	-	-	-	-	2	1
192	54	52	189	175	9	8	-	-	-	-	1	1
173	54	44	145	115	10	5	-	-	-	-	2	3
269	65	56	163	153	10	13	-	-	-	-	3	-
173	50	54	180	210	10	9	-	-	-	-	2	-
195	69	61	465	436	50	18	6	1	-	-	3	2
124	40	44	120	107	11	6	-	-	-	-	-	1
164	38	29	88	97	4	7	1	-	-	-	1	3
137	34	38	144	100	3	6	-	-	-	-	1	3
127	44	35	148	95	7	6	-	-	-	-	1	-
110	31	27	172	112	10	10	1	-	-	-	1	2

表2-5. 高雄市就業服務之求職、

三、求職推介就業人數

年月別	總計			國小以下		國中		高中		高
	合計	男	女	男	女	男	女	男	女	男
民國104年	43,511	22,862	20,649	342	430	1,665	1,266	1,307	1,112	7,855
民國105年	36,244	18,376	17,868	366	543	1,792	1,573	1,008	1,080	6,523
民國106年	39,119	19,835	19,284	315	516	1,720	1,564	1,081	1,190	7,048
民國107年	40,023	19,972	20,051	328	493	1,712	1,663	1,036	1,155	7,627
1月	3,079	1,597	1,482	17	31	144	118	89	85	572
2月	1,847	947	900	14	33	78	78	44	50	380
3月	3,378	1,728	1,650	28	37	139	132	92	100	684
4月	2,907	1,406	1,501	30	34	126	145	68	96	519
5月	3,565	1,799	1,766	31	39	155	139	88	91	748
6月	3,593	1,731	1,862	28	44	140	141	89	89	630
7月	4,494	2,231	2,263	34	34	157	146	122	127	750
8月	3,471	1,747	1,724	33	39	139	150	91	94	707
9月	3,839	1,801	2,038	35	60	187	185	102	134	695
10月	2,923	1,483	1,440	26	44	140	141	80	93	607
11月	3,360	1,687	1,673	28	53	145	150	85	109	660
12月	3,567	1,815	1,752	24	45	162	138	86	87	675

資料來源：訓練就業中心求才服務組

求才及推介就業人數-按教育程度分 單位：人

-有效(續完)

職	專科		大學		碩士		博士		不限		其他	
	男	女	男	女	男	女	男	女	男	女	男	女
7,558	2,781	2,779	7,978	7,008	727	343	20	6	-	-	187	147
6,681	2,351	2,445	5,700	5,112	539	286	15	5	-	-	82	143
6,990	2,413	2,474	6,516	6,128	637	297	15	8	-	-	90	117
7,344	2,077	2,415	6,537	6,563	584	330	19	5	-	-	52	83
516	185	191	544	511	35	21	-	-	-	-	11	9
347	97	106	300	269	29	13	1	1	-	-	4	3
579	176	210	563	545	44	36	1	-	-	-	1	11
582	163	176	439	433	56	24	-	1	-	-	5	10
732	198	202	518	527	55	32	1	-	-	-	5	4
643	165	216	622	694	51	28	2	-	-	-	4	7
701	198	260	874	951	85	35	7	2	-	-	4	7
613	180	220	540	581	52	24	2	-	-	-	3	3
762	184	237	552	619	37	33	4	-	-	-	5	8
568	157	170	433	402	36	15	-	1	-	-	4	6
641	185	204	534	477	46	32	-	-	-	-	4	7
660	189	223	618	554	58	37	1	-	-	-	2	8

表2-5. 高雄市就業服務之求職、求才及推介就業人數-按教育程度分

單位：人

四、求才僱用人數-新登記

年月別	總計	國小以下	國中	高中	高職	專科	大學	碩士	博士	不限	其他
民國104年	50,034	771	4,522	3,586	19,537	3,652	3,267	81	3	14,563	52
民國105年	35,618	671	3,853	2,667	11,613	2,630	2,229	32	1	11,921	1
民國106年	34,573	851	2,169	2,168	12,918	2,881	1,699	18	1	11,864	4
民國107年	26,007	473	1,325	1,810	9,685	2,155	1,647	18	-	8,894	-
1月	1,966	13	87	75	811	127	93	2	-	758	-
2月	1,045	19	57	38	454	70	72	1	-	334	-
3月	2,877	61	249	116	1,202	164	176	3	-	906	-
4月	2,078	22	172	177	860	101	87	-	-	659	-
5月	3,077	63	118	190	1,183	393	228	3	-	899	-
6月	2,269	15	111	212	931	177	114	1	-	708	-
7月	2,504	79	117	168	844	373	248	1	-	674	-
8月	2,472	83	57	202	893	201	105	1	-	930	-
9月	1,601	25	80	116	514	66	143	1	-	656	-
10月	1,796	15	84	126	655	40	90	-	-	786	-
11月	2,653	24	101	274	803	339	163	-	-	949	-
12月	1,669	54	92	116	535	104	128	5	-	635	-

資料來源：訓練就業中心求才服務組

表2-5. 高雄市就業服務之求職、求才及推介就業人數-按教育程度分

單位：人

四、求才僱用人數-有效

年月別	總計	國小以下	國中	高中	高職	專科	大學	碩士	博士	不限	其他
民國104年	104,526	1,733	7,346	7,340	34,345	7,429	6,541	133	5	39,582	72
民國105年	103,718	1,792	8,107	8,276	29,366	8,370	6,198	97	14	41,486	12
民國106年	102,804	1,871	5,659	9,568	28,823	8,648	4,711	65	4	43,439	16
民國107年	126,617	2,045	5,737	13,528	34,968	11,576	7,099	182	12	51,470	-
1月	9,168	138	515	779	2,856	578	276	7	-	4,019	-
2月	7,128	93	465	765	1,999	547	309	5	-	2,945	-
3月	10,662	229	669	994	3,197	902	500	12	10	4,149	-
4月	9,341	92	501	1,114	2,673	618	372	9	-	3,962	-
5月	10,822	164	486	1,075	3,037	1,197	713	9	-	4,141	-
6月	11,255	184	547	1,094	3,180	1,192	913	14	-	4,131	-
7月	11,784	172	502	1,071	3,509	1,149	738	16	-	4,627	-
8月	11,599	207	443	1,336	3,433	1,123	545	10	-	4,502	-
9月	10,419	192	389	1,265	2,640	1,001	588	8	-	4,336	-
10月	11,565	178	427	1,222	3,056	971	590	7	-	5,114	-
11月	12,291	145	407	1,479	2,829	1,331	701	63	2	5,334	-
12月	10,583	251	386	1,334	2,559	967	854	22	-	4,210	-

資料來源：訓練就業中心求才服務組

表2-5. 高雄市就業服務之求職、求才及推介就業人數-按教育程度分 單位：人

五、求供倍數(107年)-新登記

月別	總計	國小 以下	國中	高中	高職	專科	大學	碩士	博士	不限	其他
107年1月	2.17	0.99	1.54	3.73	1.97	1.52	0.26	0.10	-	-	-
2月	2.96	3.11	1.68	5.61	2.29	1.90	0.53	0.09	-	-	-
3月	2.24	1.26	1.41	3.68	1.72	1.51	0.38	0.07	-	-	-
4月	2.59	1.60	1.33	4.43	2.07	2.37	0.68	0.20	-	-	-
5月	2.27	1.26	1.34	3.16	1.76	2.15	0.49	0.18	-	-	-
6月	2.29	1.15	1.40	4.90	1.98	1.81	0.37	0.03	-	-	-
7月	1.76	2.45	1.29	2.76	1.47	1.87	0.24	0.08	-	-	-
8月	2.46	1.91	0.91	4.67	1.81	1.88	0.42	0.11	-	-	-
9月	2.44	1.58	1.09	4.67	1.60	2.09	0.43	0.60	0.40	-	-
10月	2.16	1.67	1.09	4.13	1.48	1.42	0.49	0.15	-	-	-
11月	2.25	1.13	1.01	4.59	1.55	2.32	0.44	0.35	-	-	-
12月	2.14	1.66	0.88	4.62	1.53	1.87	0.43	0.39	-	-	-

資料來源：訓練就業中心求才服務組

表2-5. 高雄市就業服務之求職、求才及推介就業人數-按教育程度分 單位：人

五、求供倍數(107年)-有效

月別	總計	國小 以下	國中	高中	高職	專科	大學	碩士	博士	不限	其他
107年1月	1.27	0.68	0.93	2.16	1.10	0.80	0.15	0.04	-	-	-
2月	1.52	1.19	1.06	2.93	1.30	1.00	0.22	0.04	1.10	-	-
3月	1.48	1.20	0.96	2.69	1.20	0.88	0.24	0.04	1.00	-	-
4月	1.58	0.93	0.86	3.11	1.26	1.16	0.34	0.06	-	-	-
5月	1.52	0.96	0.84	2.60	1.22	1.31	0.37	0.09	-	-	-
6月	1.42	0.66	0.83	2.60	1.18	1.09	0.26	0.05	-	-	-
7月	1.28	1.16	0.81	2.39	1.08	1.05	0.20	0.04	-	-	-
8月	1.39	1.33	0.70	2.69	1.04	1.08	0.20	0.07	-	-	-
9月	1.42	1.00	0.66	2.80	0.99	1.08	0.24	0.17	0.14	-	-
10月	1.48	1.10	0.74	3.04	1.01	1.03	0.29	0.18	0.17	-	-
11月	1.40	0.80	0.67	2.90	0.93	1.14	0.31	0.15	-	-	-
12月	1.32	0.87	0.62	2.76	0.91	1.11	0.27	0.14	-	-	-

資料來源：訓練就業中心求才服務組

表2-5. 高雄市就業服務之求職、求才及推介就業人數-按教育程度分 單位：%

六、求職就業率(107年)-新登記

月別	總計	國小 以下	國中	高中	高職	專科	大學	碩士	博士	不限	其他
107年1月	20.59%	16.38%	21.46%	18.86%	19.73%	17.28%	23.49%	10.40%	-	-	47.83%
2月	14.31%	10.13%	11.54%	13.89%	15.89%	11.22%	15.23%	9.62%	-	-	21.43%
3月	18.04%	14.39%	16.99%	16.61%	18.59%	15.01%	20.35%	10.37%	-	-	6.25%
4月	15.83%	12.90%	12.99%	13.80%	16.46%	16.17%	16.37%	15.63%	-	-	22.73%
5月	18.92%	14.49%	16.47%	16.17%	24.38%	16.40%	15.08%	17.83%	-	-	23.08%
6月	16.24%	15.18%	9.48%	13.02%	16.45%	15.88%	18.03%	18.27%	-	-	10.00%
7月	21.59%	5.67%	12.21%	20.46%	16.44%	15.95%	28.78%	33.17%	58.33%	-	29.41%
8月	12.11%	8.57%	7.89%	11.54%	13.56%	11.40%	12.58%	11.26%	-	-	5.00%
9月	12.32%	5.78%	12.72%	14.99%	14.13%	10.36%	10.86%	9.57%	20.00%	-	12.50%
10月	11.71%	11.90%	11.89%	11.35%	13.14%	9.52%	11.50%	5.26%	-	-	25.00%
11月	11.46%	4.41%	10.06%	10.50%	13.10%	11.40%	11.08%	8.61%	-	-	5.56%
12月	12.59%	5.43%	8.65%	11.55%	12.83%	9.21%	15.00%	15.75%	100.00%	-	9.38%

資料來源：訓練就業中心求才服務組

表2-5. 高雄市就業服務之求職、求才及推介就業人數-按教育程度分

單位：%

六、求職就業率(107年)-有效

月別	總計	國小 以下	國中	高中	高職	專科	大學	碩士	博士	不限	其他
107年1月	19.28%	13.56%	19.65%	19.59%	20.07%	17.49%	19.90%	12.47%	-	-	35.71%
2月	14.33%	16.15%	14.54%	13.93%	16.47%	11.51%	13.57%	9.81%	20.00%	-	18.42%
3月	22.30%	20.19%	21.12%	24.24%	23.55%	19.01%	23.18%	15.84%	9.09%	-	20.69%
4月	19.27%	19.81%	20.44%	20.50%	20.36%	17.00%	18.60%	16.77%	10.00%	-	24.19%
5月	21.00%	19.39%	21.11%	20.04%	24.25%	18.19%	19.08%	17.86%	9.09%	-	17.65%
6月	20.74%	19.78%	20.38%	19.22%	21.10%	17.57%	22.05%	18.20%	22.22%	-	23.91%
7月	22.84%	17.48%	20.91%	21.90%	21.92%	19.20%	25.69%	22.64%	50.00%	-	26.19%
8月	19.08%	18.00%	19.54%	17.47%	20.87%	17.06%	18.59%	15.48%	16.67%	-	12.77%
9月	21.18%	20.88%	23.72%	21.95%	22.75%	18.05%	20.43%	14.55%	28.57%	-	20.31%
10月	16.80%	16.63%	19.49%	17.32%	19.36%	14.27%	14.92%	10.02%	8.33%	-	18.52%
11月	18.71%	19.15%	20.16%	18.95%	21.34%	16.97%	16.65%	14.86%	-	-	22.00%
12月	20.57%	17.47%	20.75%	17.78%	22.51%	18.97%	20.07%	18.52%	8.33%	-	16.13%

資料來源：訓練就業中心求才服務組

表2-5. 高雄市就業服務之求職、求才及推介就業人數-按教育程度分

單位：%

七、求才利用率(107年)-新登記

月別	總計	國小 以下	國中	高中	高職	專科	大學	碩士	博士	不限	其他
107年1月	16.92%	11.30%	13.32%	6.76%	22.64%	11.46%	19.38%	16.67%	-	16.62%	-
2月	10.17%	7.72%	10.04%	3.76%	15.17%	8.78%	13.21%	11.11%	-	8.15%	-
3月	21.55%	36.75%	34.06%	9.89%	30.55%	15.38%	25.66%	27.27%	-	16.23%	-
4月	15.11%	11.06%	25.41%	12.25%	20.40%	7.04%	8.05%	-	-	14.07%	-
5月	21.57%	36.21%	17.72%	18.03%	28.65%	24.81%	22.05%	13.04%	-	16.04%	-
6月	16.53%	11.63%	17.85%	13.75%	21.48%	14.95%	14.32%	33.33%	-	13.84%	-
7月	18.00%	22.83%	17.31%	11.63%	22.43%	24.43%	33.51%	5.88%	-	12.49%	-
8月	17.49%	30.97%	11.78%	12.79%	24.39%	14.48%	13.96%	6.25%	-	15.55%	-
9月	11.29%	9.12%	12.94%	7.16%	14.45%	4.89%	19.51%	1.45%	-	11.00%	-
10月	13.49%	7.11%	15.82%	8.25%	20.98%	3.71%	8.73%	-	-	13.58%	-
11月	19.05%	15.58%	18.63%	17.39%	24.56%	21.11%	16.91%	-	-	16.46%	-
12月	13.93%	25.23%	20.04%	8.29%	17.79%	8.81%	15.63%	10.20%	-	13.08%	-

資料來源：訓練就業中心求才服務組

表2-5. 高雄市就業服務之求職、求才及推介就業人數-按教育程度分

單位：%

七、求才利用率(107年)-有效

月別	總計	國小 以下	國中	高中	高職	專科	大學	碩士	博士	不限	其他
107年1月	45.31%	57.02%	41.50%	40.62%	47.87%	33.66%	34.50%	38.89%	-	48.23%	-
2月	36.50%	26.80%	40.90%	38.73%	34.93%	30.96%	33.84%	26.32%	-	38.57%	-
3月	47.49%	59.17%	54.04%	46.71%	49.48%	50.42%	43.14%	63.16%	90.91%	44.82%	-
4月	39.21%	30.77%	43.99%	44.77%	39.24%	26.75%	23.50%	33.33%	-	43.24%	-
5月	42.07%	47.26%	41.54%	46.28%	40.69%	41.62%	34.80%	21.43%	-	43.81%	-
6月	45.90%	76.35%	47.73%	45.41%	44.74%	50.36%	58.01%	60.87%	-	42.78%	-
7月	46.86%	38.14%	42.72%	39.39%	49.09%	45.67%	52.45%	84.21%	-	47.64%	-
8月	45.89%	38.84%	42.76%	46.94%	52.38%	44.53%	44.71%	31.25%	-	42.75%	-
9月	40.50%	42.29%	37.33%	42.01%	41.74%	39.61%	43.17%	9.52%	-	39.70%	-
10月	44.86%	38.61%	39.87%	40.30%	49.74%	41.13%	36.71%	7.53%	-	46.44%	-
11月	48.96%	42.65%	41.66%	49.81%	50.08%	50.94%	36.93%	80.77%	-	50.42%	-
12月	46.28%	72.75%	43.18%	49.63%	47.34%	40.14%	54.33%	30.56%	-	44.40%	-

資料來源：訓練就業中心求才服務組

表2-6. 高雄市就業服務之求職、

一、求職人數

年月別	總計			未滿15歲		15~19歲		20~24歲		25~29歲		30~34歲	
	合計	男	女	男	女	男	女	男	女	男	女	男	女
民國104年	68,772	34,491	34,281	-	-	2,289	2,215	5,346	5,733	4,891	4,050	4,902	4,519
民國105年	56,642	27,542	29,100	2	2	1,388	1,437	4,005	4,142	3,663	3,209	3,454	3,327
民國106年	58,157	28,856	29,301	5	1	1,227	1,291	3,725	3,952	3,999	3,486	3,679	3,323
民國107年	69,820	33,643	36,177	1	-	2,122	2,201	4,957	5,047	4,655	4,177	3,967	4,168
1月	5,353	2,617	2,736	-	-	80	93	368	299	331	328	301	336
2月	3,467	1,776	1,691	-	-	38	33	194	170	272	201	233	213
3月	5,952	2,818	3,134	-	-	55	44	367	359	360	377	387	406
4月	5,307	2,588	2,719	-	-	120	71	321	293	380	341	292	317
5月	6,295	3,108	3,187	-	-	211	134	449	532	449	388	400	384
6月	6,004	2,898	3,106	1	-	265	272	450	699	411	330	348	319
7月	7,922	3,853	4,069	-	-	495	556	866	898	455	409	387	389
8月	5,747	2,653	3,094	-	-	136	121	346	359	386	360	326	336
9月	5,818	2,711	3,107	-	-	132	90	354	338	348	336	302	407
10月	6,168	2,951	3,217	-	-	199	278	429	416	422	354	366	377
11月	6,188	2,959	3,229	-	-	201	297	405	345	458	417	319	355
12月	5,599	2,711	2,888	-	-	190	212	408	339	383	336	306	329

資料來源：訓練就業中心求才服務組

求才及推介就業人數-按年齡別分

單位：人

-新登記

35~39歲		40~44歲		45~49歲		50~54歲		55~59歲		60~64歲		65歲以上		不拘	
男	女	男	女	男	女	男	女	男	女	男	女	男	女	男	女
4,715	4,932	3,527	3,882	3,080	3,469	2,676	2,905	1,845	1,750	916	688	304	138	-	-
3,498	3,887	2,738	3,374	2,857	3,796	2,737	3,130	1,944	1,926	945	728	311	142	-	-
3,953	3,853	3,211	3,541	2,827	3,742	2,799	3,052	1,985	2,027	1,074	811	372	222	-	-
4,405	4,774	3,938	4,709	2,996	4,218	2,834	3,468	2,089	2,242	1,174	891	505	282	-	-
325	371	347	365	280	356	271	302	168	187	101	78	45	21	-	-
240	225	218	244	170	244	174	176	116	120	82	47	39	18	-	-
363	451	387	441	283	407	263	344	199	197	112	86	42	22	-	-
342	371	325	394	261	362	221	288	181	185	114	82	31	15	-	-
403	394	355	427	268	359	250	276	177	200	92	68	54	25	-	-
393	372	331	354	221	306	205	234	152	153	85	47	36	20	-	-
427	419	355	420	259	356	248	319	204	200	113	81	44	22	-	-
357	430	323	451	258	390	236	342	163	210	98	73	24	22	-	-
389	421	340	423	265	395	239	346	183	210	104	104	55	37	-	-
390	440	316	424	245	334	251	283	190	203	94	81	49	27	-	-
433	459	354	416	239	355	246	291	180	182	83	85	41	27	-	-
343	421	287	350	247	354	230	267	176	195	96	59	45	26	-	-

表2-6. 高雄市就業服務之求職、

一、求職人數

年月別	總計			未滿15歲		15~19歲		20~24歲		25~29歲		30~34歲	
	合計	男	女	男	女	男	女	男	女	男	女	男	女
民國104年	159,370	76,852	82,518	-	2	4,225	4,216	10,456	12,137	9,931	9,454	10,342	10,928
民國105年	143,598	68,246	75,352	4	4	3,077	3,100	8,715	9,477	8,540	8,600	8,738	9,577
民國106年	154,165	73,463	80,702	11	1	2,715	3,132	8,299	9,292	9,635	9,761	9,511	9,966
民國107年	202,072	95,692	106,380	3	-	4,386	4,401	11,422	11,948	12,159	12,155	11,182	12,644
1月	15,966	7,620	8,346	-	-	144	137	831	823	1,059	1,100	872	1,023
2月	12,886	6,151	6,735	-	-	99	98	574	529	795	849	768	859
3月	15,146	7,147	7,999	-	-	108	112	723	695	878	965	917	1,025
4月	15,088	7,152	7,936	-	-	184	123	718	694	898	947	865	997
5月	16,975	8,131	8,844	-	-	360	220	924	982	1,044	1,048	971	1,088
6月	17,328	8,289	9,039	1	-	434	382	1,043	1,348	1,074	994	977	1,051
7月	19,675	9,474	10,201	1	-	785	814	1,488	1,748	1,132	1,051	1,033	1,103
8月	18,190	8,581	9,609	1	-	581	562	1,131	1,287	1,037	1,020	998	1,048
9月	18,125	8,368	9,757	-	-	441	394	1,033	1,047	999	1,044	951	1,149
10月	17,394	8,147	9,247	-	-	379	424	958	947	1,024	981	945	1,084
11月	17,957	8,441	9,516	-	-	458	609	994	957	1,111	1,083	955	1,128
12月	17,342	8,191	9,151	-	-	413	526	1,005	891	1,108	1,073	930	1,089

資料來源：訓練就業中心求才服務組

求才及推介就業人數-按年齡別分

單位：人

-有效

35-39歲		40~44歲		45~49歲		50~54歲		55~59歲		60~64歲		65歲以上		不拘	
男	女	男	女	男	女	男	女	男	女	男	女	男	女	男	女
10,407	12,034	8,312	9,788	7,894	9,303	7,324	7,989	5,021	4,637	2,242	1,720	698	310	-	-
9,112	10,815	7,758	9,420	7,002	9,616	7,121	7,876	5,164	4,842	2,295	1,710	720	315	-	-
10,386	11,279	8,537	10,207	7,745	10,538	7,536	8,468	5,371	5,436	2,790	2,065	927	557	-	-
12,861	14,574	11,813	14,350	9,935	13,916	9,879	11,590	7,054	7,321	3,671	2,723	1,327	758	-	-
993	1,170	960	1,106	842	1,108	856	928	586	638	355	245	122	68	-	-
826	974	810	949	712	951	716	754	472	522	278	194	101	56	-	-
941	1,182	986	1,143	830	1,106	803	931	548	561	304	223	109	56	-	-
965	1,160	942	1,154	794	1,106	801	920	571	567	310	223	104	45	-	-
1,087	1,208	1,014	1,261	861	1,158	848	979	597	610	309	233	116	57	-	-
1,123	1,172	1,038	1,201	829	1,141	800	923	566	572	297	196	107	59	-	-
1,214	1,210	1,072	1,250	855	1,176	846	976	616	605	314	209	118	59	-	-
1,159	1,268	1,026	1,280	825	1,213	824	1,042	608	627	298	203	93	59	-	-
1,143	1,341	1,019	1,335	867	1,317	856	1,114	635	674	312	264	112	78	-	-
1,104	1,280	1,003	1,246	847	1,234	845	1,055	629	665	302	259	111	72	-	-
1,190	1,304	1,014	1,240	831	1,199	848	1,013	620	649	302	256	118	78	-	-
1,116	1,305	929	1,185	842	1,207	836	955	606	631	290	218	116	71	-	-

表2-6. 高雄市就業服務之求職、

二、求職推介就業人數

年月別	總計			未滿15歲		15-19歲		20-24歲		25-29歲		30-34歲	
	合計	男	女	男	女	男	女	男	女	男	女	男	女
民國104年	22,709	12,276	10,433	-	-	874	896	2,113	1,944	2,012	1,353	1,952	1,518
民國105年	15,925	8,215	7,710	-	-	397	346	1,288	1,149	1,106	817	942	742
民國106年	15,212	8,133	7,079	1	1	301	243	1,140	1,002	1,256	815	1,006	752
民國107年	10,937	5,753	5,184	-	-	511	452	1,101	1,031	925	659	717	608
1月	1,102	623	479	-	-	35	35	132	116	88	68	57	51
2月	496	280	216	-	-	14	9	39	28	50	22	38	35
3月	1,074	561	513	-	-	9	9	90	91	79	80	106	71
4月	840	421	419	-	-	14	14	65	66	88	52	57	49
5月	1,191	610	581	-	-	130	74	74	90	92	70	85	79
6月	975	473	502	-	-	37	56	87	140	77	54	57	53
7月	1,710	904	806	-	-	161	190	292	288	142	75	80	54
8月	696	360	336	-	-	26	18	52	45	56	38	51	44
9月	717	339	378	-	-	17	10	36	45	42	46	49	56
10月	722	373	349	-	-	24	14	85	41	57	41	43	38
11月	709	400	309	-	-	17	13	58	32	64	51	48	37
12月	705	409	296	-	-	27	10	91	49	90	62	46	41

資料來源：訓練就業中心求才服務組

求才及推介就業人數-按年齡別分 單位：人

-新登記

35~39歲		40~44歲		45~49歲		50~54歲		55~59歲		60~64歲		65歲以上		不拘	
男	女	男	女	男	女	男	女	男	女	男	女	男	女	男	女
1,745	1,533	1,142	1,082	974	867	721	674	438	389	237	142	68	35	-	-
971	890	684	741	969	1,163	873	1,013	591	593	316	217	78	39	-	-
1,095	870	886	827	786	988	790	801	545	508	249	223	78	49	-	-
754	630	594	568	371	500	345	357	253	256	138	94	44	29	-	-
76	41	71	42	46	51	52	36	37	26	18	10	11	3	-	-
47	27	25	26	18	30	27	12	10	20	11	4	1	3	-	-
64	61	90	64	51	57	27	41	27	23	17	12	1	4	-	-
57	59	46	57	31	51	24	26	24	34	13	11	2	-	-	-
58	74	58	58	38	57	35	35	26	36	7	6	7	2	-	-
65	65	55	37	38	35	28	32	17	16	10	10	2	4	-	-
78	51	51	47	36	47	27	26	17	15	17	11	3	2	-	-
62	42	38	53	26	29	22	43	13	17	12	5	2	2	-	-
67	61	41	56	18	45	32	30	24	18	10	7	3	4	-	-
57	60	33	53	23	38	23	27	17	23	7	12	4	2	-	-
79	47	55	41	24	36	25	31	21	17	5	3	4	1	-	-
44	42	31	34	22	24	23	18	20	11	11	3	4	2	-	-

表2-6. 高雄市就業服務之求職、

二、求職推介就業人數

年月別	總計			未滿15歲		15~19歲		20~24歲		25~29歲		30~34歲	
	合計	男	女	男	女	男	女	男	女	男	女	男	女
民國104年	43,511	22,862	20,649	-	-	1,346	1,281	3,555	3,438	3,501	2,621	3,549	2,957
民國105年	36,244	18,376	17,868	-	2	735	669	2,454	2,224	2,395	1,854	2,201	1,939
民國106年	39,119	19,835	19,284	2	1	580	595	2,466	2,397	2,835	2,263	2,551	2,211
民國107年	40,023	19,972	20,051	-	-	1,077	912	3,073	2,922	3,004	2,586	2,509	2,518
1月	3,079	1,597	1,482	-	-	56	43	250	233	252	208	176	197
2月	1,847	947	900	-	-	29	14	124	87	148	120	132	125
3月	3,378	1,728	1,650	-	-	19	21	219	190	265	240	270	227
4月	2,907	1,406	1,501	-	-	25	25	175	162	227	206	192	207
5月	3,565	1,799	1,766	-	-	158	87	223	208	269	260	235	229
6月	3,593	1,731	1,862	-	-	64	84	308	378	279	228	221	218
7月	4,494	2,231	2,263	-	-	232	248	473	530	333	253	241	242
8月	3,471	1,747	1,724	-	-	131	133	264	323	244	192	211	194
9月	3,839	1,801	2,038	-	-	116	79	269	262	236	270	231	264
10月	2,923	1,483	1,440	-	-	74	57	241	172	217	164	167	164
11月	3,360	1,687	1,673	-	-	81	59	222	162	242	216	222	221
12月	3,567	1,815	1,752	-	-	92	62	305	215	292	229	211	230

資料來源：訓練就業中心求才服務組

求才及推介就業人數-按年齡別分

單位：人

-有效

35~39歲		40~44歲		45~49歲		50~54歲		55~59歲		60~64歲		65歲以上		不拘	
男	女	男	女	男	女	男	女	男	女	男	女	男	女	男	女
3,280	3,132	2,310	2,313	1,975	1,995	1,642	1,583	1,057	906	493	355	154	68	-	-
2,252	2,291	1,728	1,908	2,207	2,717	2,094	2,269	1,457	1,386	681	509	172	100	-	-
2,850	2,631	2,242	2,301	2,026	2,652	1,980	2,167	1,404	1,366	678	562	221	138	-	-
2,730	2,694	2,364	2,666	1,732	2,303	1,617	1,801	1,112	1,134	575	418	179	97	-	-
217	196	182	170	149	190	151	127	97	79	51	31	16	8	-	-
135	138	109	123	80	117	96	82	50	61	36	26	8	7	-	-
229	236	252	231	184	218	135	152	95	91	50	31	10	13	-	-
193	220	198	218	115	194	125	134	88	104	52	26	16	5	-	-
236	239	202	234	166	201	140	157	105	104	47	43	18	4	-	-
226	244	206	231	150	185	120	154	94	98	46	33	17	9	-	-
252	247	222	243	162	197	150	157	97	99	53	39	16	8	-	-
259	203	223	229	135	166	120	166	92	84	54	27	14	7	-	-
266	276	187	298	161	240	167	185	99	120	53	34	16	10	-	-
192	206	181	212	135	176	131	161	93	91	35	33	17	4	-	-
272	233	219	237	133	204	136	169	97	104	47	54	16	14	-	-
253	256	183	240	162	215	146	157	105	99	51	41	15	8	-	-

表2-6. 高雄市就業服務之求職、求才及推介就業人數-按年齡別分 單位：人

三、求才人數

年月別	新 登 記	有 效
民國104年	117,326	179,031
民國105年	115,249	191,440
民國106年	118,983	200,046
民國107年	158,443	286,184
1月	11,621	20,235
2月	10,274	19,527
3月	13,350	22,450
4月	13,754	23,821
5月	14,268	25,724
6月	13,728	24,523
7月	13,911	25,147
8月	14,130	25,274
9月	14,186	25,729
10月	13,312	25,783
11月	13,928	25,104
12月	11,981	22,867

資料來源：訓練就業中心求才服務組

表2-6. 高雄市就業服務之求職、求才及推介就業人數-按年齡別分 單位：人

四、求才僱用人數

年月別	新 登 記	有 效
民國104年	50,034	104,526
民國105年	35,618	103,718
民國106年	34,573	102,804
民國107年	26,007	126,617
1月	1,966	9,168
2月	1,045	7,128
3月	2,877	10,662
4月	2,078	9,341
5月	3,077	10,822
6月	2,269	11,255
7月	2,504	11,784
8月	2,472	11,599
9月	1,601	10,419
10月	1,796	11,565
11月	2,653	12,291
12月	1,669	10,583

資料來源：訓練就業中心求才服務組

表2-6. 高雄市就業服務之求職、求才及推介就業人數-按年齡別分 單位：人

五、求供倍數(107年)

月別	新 登 記	有 效
107年1月	2.17	1.27
2月	2.96	1.52
3月	2.24	1.48
4月	2.59	1.58
5月	2.27	1.52
6月	2.29	1.42
7月	1.76	1.28
8月	2.46	1.39
9月	2.44	1.42
10月	2.16	1.48
11月	2.25	1.40
12月	2.14	1.32

資料來源：訓練就業中心求才服務組

表2-6. 高雄市就業服務之求職、求才及推介就業人數-按年齡別分 單位：%

六、求職就業率(107年)-新登記

月別	總計	未滿 15歲	15-19歲	20-24歲	25-29歲	30-34歲	35-39歲	40-44歲	45-49歲	50-54歲	55-59歲	60-64歲	65歲 以上	不拘
107年1月	20.59%	-	40.46%	37.18%	23.67%	16.95%	16.81%	15.87%	15.25%	15.36%	17.75%	15.64%	21.21%	-
2月	14.31%	-	32.39%	18.41%	15.22%	16.37%	15.91%	11.04%	11.59%	11.14%	12.71%	11.63%	7.02%	-
3月	18.04%	-	18.18%	24.93%	21.57%	22.32%	15.36%	18.60%	15.65%	11.20%	12.63%	14.65%	7.81%	-
4月	15.83%	-	14.66%	21.34%	19.42%	17.41%	16.27%	14.33%	13.16%	9.82%	15.85%	12.24%	4.35%	-
5月	18.92%	-	59.13%	16.72%	19.35%	20.92%	16.56%	14.83%	15.15%	13.31%	16.45%	8.13%	11.39%	-
6月	16.24%	-	17.32%	19.76%	17.68%	16.49%	16.99%	13.43%	13.85%	13.67%	10.82%	15.15%	10.71%	-
7月	21.59%	-	33.40%	32.88%	25.12%	17.27%	15.25%	12.65%	13.50%	9.35%	7.92%	14.43%	7.58%	-
8月	12.11%	-	17.12%	13.76%	12.60%	14.35%	13.21%	11.76%	8.49%	11.25%	8.04%	9.94%	8.70%	-
9月	12.32%	-	12.16%	11.71%	12.87%	14.81%	15.80%	12.71%	9.55%	10.60%	10.69%	8.17%	7.61%	-
10月	11.71%	-	7.97%	14.91%	12.63%	10.90%	14.10%	11.62%	10.54%	9.36%	10.18%	10.86%	7.89%	-
11月	11.46%	-	6.02%	12.00%	13.14%	12.61%	14.13%	12.47%	10.10%	10.43%	10.50%	4.76%	7.35%	-
12月	12.59%	-	9.20%	18.74%	21.14%	13.70%	11.26%	10.20%	7.65%	8.25%	8.36%	9.03%	8.45%	-

資料來源：訓練就業中心求才服務組

表2-6. 高雄市就業服務之求職、求才及推介就業人數-按年齡別分 單位：%

六、求職就業率(107年)-有效

月別	總計	未滿 15歲	15-19歲	20-24歲	25-29歲	30-34歲	35-39歲	40-44歲	45-49歲	50-54歲	55-59歲	60-64歲	65歲 以上	不拘
107年1月	19.28%	-	35.23%	29.20%	21.31%	19.68%	19.09%	17.04%	17.38%	15.58%	14.38%	13.67%	12.63%	-
2月	14.33%	-	21.83%	19.13%	16.30%	15.80%	15.17%	13.19%	11.85%	12.11%	11.17%	13.14%	9.55%	-
3月	22.30%	-	18.18%	28.84%	27.40%	25.59%	21.90%	22.69%	20.76%	16.55%	16.77%	15.37%	13.94%	-
4月	19.27%	-	16.29%	23.87%	23.47%	21.43%	19.44%	19.85%	16.26%	15.05%	16.87%	14.63%	14.09%	-
5月	21.00%	-	42.24%	22.61%	25.29%	22.54%	20.70%	19.16%	18.18%	16.26%	17.32%	16.61%	12.72%	-
6月	20.74%	-	18.14%	28.69%	24.52%	21.65%	20.48%	19.52%	17.01%	15.90%	16.87%	16.02%	15.66%	-
7月	22.84%	-	30.02%	31.00%	26.84%	22.61%	20.59%	20.03%	17.68%	16.85%	16.05%	17.59%	13.56%	-
8月	19.08%	-	23.10%	24.28%	21.20%	19.79%	19.04%	19.60%	14.77%	15.33%	14.25%	16.17%	13.82%	-
9月	21.18%	-	23.35%	25.53%	24.77%	23.57%	21.82%	20.60%	18.36%	17.87%	16.73%	15.10%	13.68%	-
10月	16.80%	-	16.31%	21.68%	19.00%	16.31%	16.69%	17.47%	14.94%	15.37%	14.22%	12.12%	11.48%	-
11月	18.71%	-	13.12%	19.68%	20.88%	21.27%	20.25%	20.23%	16.60%	16.39%	15.84%	18.10%	15.31%	-
12月	20.57%	-	16.40%	27.43%	23.89%	21.84%	21.02%	20.01%	18.40%	16.92%	16.49%	18.11%	12.30%	-

資料來源：訓練就業中心求才服務組

表2-6. 高雄市就業服務之求職、求才及推介就業人數-按年齡別分 單位：%

七、求才利用率(107年)

月別	新 登 記	有 效
107年1月	16.92%	45.31%
2月	10.17%	36.50%
3月	21.55%	47.49%
4月	15.11%	39.21%
5月	21.57%	42.07%
6月	16.53%	45.90%
7月	18.00%	46.86%
8月	17.49%	45.89%
9月	11.29%	40.50%
10月	13.49%	44.86%
11月	19.05%	48.96%
12月	13.93%	46.28%

資料來源：訓練就業中心求才服務組

表2-7. 高雄市就業服務之求職、求才

一、求職人數

年月別	總計			現役軍人		民意代表、行政主管、企業主管及經理人員		專業人員		技術員及助理專業人員	
	合計	男	女	男	女	男	女	男	女	男	女
民國104年	68,772	34,491	34,281	-	-	883	274	3,562	2,235	5,933	5,938
民國105年	56,642	27,542	29,100	-	-	733	218	2,879	1,916	4,527	4,679
民國106年	58,157	28,856	29,301	-	-	728	254	3,004	2,321	3,251	1,678
民國107年	69,820	33,643	36,177	-	-	745	319	3,097	2,508	3,852	2,032
1月	5,353	2,617	2,736	-	-	77	46	242	188	332	160
2月	3,467	1,776	1,691	-	-	51	13	191	130	195	109
3月	5,952	2,818	3,134	-	-	73	27	243	211	325	194
4月	5,307	2,588	2,719	-	-	67	22	245	153	265	146
5月	6,295	3,108	3,187	-	-	52	28	297	233	376	195
6月	6,004	2,898	3,106	-	-	51	30	255	290	350	167
7月	7,922	3,853	4,069	-	-	63	20	348	221	421	203
8月	5,747	2,653	3,094	-	-	69	31	260	271	331	165
9月	5,818	2,711	3,107	-	-	43	26	234	209	298	163
10月	6,168	2,951	3,217	-	-	70	22	279	217	322	180
11月	6,188	2,959	3,229	-	-	69	36	264	218	338	175
12月	5,599	2,711	2,888	-	-	60	18	239	167	299	175

資料來源：訓練就業中心求才服務組

及推介就業人數-按職業別分

單位：人

-新登記

事務工作人員		服務工作人員		農、林、漁、牧 工作人員		技術工及有關工 作人員		機械設備操作工 及組裝工		非技術工及體力工	
男	女	男	女	男	女	男	女	男	女	男	女
2,486	7,448	4,310	5,913	248	82	2,200	550	4,914	1,628	9,955	10,213
1,993	6,278	3,578	5,287	244	117	1,923	536	3,885	1,384	7,780	8,685
2,411	7,594	3,558	4,626	168	66	2,134	645	3,984	2,063	9,618	10,054
2,757	9,885	4,653	6,568	277	85	2,601	886	5,408	2,955	10,253	10,939
240	855	365	485	26	9	205	71	381	188	749	734
144	524	264	245	24	5	142	48	274	145	491	472
261	883	367	525	21	8	211	72	521	294	796	920
201	724	359	485	27	12	224	71	454	269	746	837
263	901	470	638	23	8	218	82	480	224	929	878
214	794	430	540	21	4	215	96	500	223	862	962
264	886	462	652	31	4	271	76	504	298	1,489	1,709
207	868	348	529	26	8	217	76	433	266	762	880
219	835	367	641	21	7	212	77	483	256	834	893
216	881	402	683	20	4	227	79	468	272	947	879
228	890	445	620	17	8	257	75	473	270	868	937
300	844	374	525	20	8	202	63	437	250	780	838

表2-7. 高雄市就業服務之求職、求才

一、求職人數

年月別	總計			現役軍人		民意代表、行政主管、企業主管 及經理人員		專業人員		技術員及助理 專業人員	
	合計	男	女	男	女	男	女	男	女	男	女
民國104年	159,370	76,852	82,518	-	-	2,951	844	8,572	5,957	14,213	15,907
民國105年	143,598	68,246	75,352	-	-	2,612	807	8,356	5,844	12,255	13,644
民國106年	154,165	73,463	80,702	-	-	2,610	915	9,215	7,252	9,631	5,364
民國107年	202,072	95,692	106,380	-	-	3,413	1,327	10,292	8,536	12,755	6,806
1月	15,966	7,620	8,346	-	-	291	123	877	759	1,023	526
2月	12,886	6,151	6,735	-	-	260	108	743	608	867	464
3月	15,146	7,147	7,999	-	-	293	112	792	667	993	548
4月	15,088	7,152	7,936	-	-	302	108	786	615	945	517
5月	16,975	8,131	8,844	-	-	287	117	872	692	1,060	593
6月	17,328	8,289	9,039	-	-	280	121	879	787	1,114	578
7月	19,675	9,474	10,201	-	-	283	110	975	786	1,224	624
8月	18,190	8,581	9,609	-	-	281	108	874	806	1,147	579
9月	18,125	8,368	9,757	-	-	273	109	853	720	1,084	590
10月	17,394	8,147	9,247	-	-	278	105	879	711	1,084	580
11月	17,957	8,441	9,516	-	-	292	105	893	718	1,119	592
12月	17,342	8,191	9,151	-	-	293	101	869	667	1,095	615

資料來源：訓練就業中心求才服務組

及推介就業人數-按職業別分

單位：人

-有效

事務工作人員		服務工作人員		農、林、漁、牧工作人員		技術工及有關工作人員		機械設備操作工及組裝工		非技術工及體力工	
男	女	男	女	男	女	男	女	男	女	男	女
5,628	19,373	9,454	14,288	659	175	4,804	1,195	10,476	3,487	20,095	21,292
5,074	18,125	8,474	13,217	640	264	4,554	1,310	9,276	3,103	17,005	19,038
6,652	23,952	8,839	13,657	498	177	5,395	1,705	9,834	4,928	20,789	22,752
8,281	32,804	12,514	18,999	832	245	7,518	2,550	14,962	7,976	25,125	27,137
744	2,739	1,008	1,371	69	21	582	219	1,152	619	1,874	1,969
574	2,316	812	1,094	72	20	463	176	940	466	1,420	1,483
675	2,654	920	1,301	70	25	539	198	1,144	610	1,721	1,884
665	2,570	932	1,338	69	29	561	177	1,138	643	1,754	1,939
741	2,814	1,107	1,591	67	28	631	207	1,270	646	2,096	2,156
702	2,766	1,124	1,597	66	16	644	236	1,306	624	2,174	2,314
748	2,821	1,183	1,728	80	14	714	244	1,390	696	2,877	3,178
667	2,763	1,093	1,684	80	17	708	231	1,375	725	2,356	2,696
684	2,853	1,066	1,800	75	19	699	234	1,351	766	2,283	2,666
663	2,799	1,039	1,856	62	17	651	221	1,307	713	2,184	2,245
673	2,896	1,152	1,900	60	18	678	212	1,328	738	2,246	2,337
745	2,813	1,078	1,739	62	21	648	195	1,261	730	2,140	2,270

表2-7. 高雄市就業服務之求職、求才及推介就業人數-按職業別分

單位：人

二、求才人數-新登記

年月別	總計	現役軍人	民意代表、 行政主管、 企業主管及 經理人員	專業人員	技術員及助 理專業人員	事務工作 人員	服務工作人 員及售貨員	農、林、 漁、牧 工作人員	技術工及有 關工作人員	機械設備操 作工及組裝 工	非技術工及 體力工
民國104年	117,326	-	1,265	7,963	20,504	6,213	29,587	548	7,407	11,450	32,389
民國105年	115,249	-	1,076	6,982	20,564	5,346	30,755	699	9,345	12,712	27,770
民國106年	118,983	-	732	7,300	15,031	8,408	25,461	363	10,417	16,503	34,768
民國107年	158,443	-	1,337	12,142	23,090	11,527	35,182	505	15,528	20,864	38,268
1月	11,621	-	61	754	1,769	824	2,556	40	877	1,509	3,231
2月	10,274	-	60	663	1,501	748	2,399	52	1,043	1,373	2,435
3月	13,350	-	105	838	1,922	1,013	3,233	32	1,270	1,743	3,194
4月	13,754	-	148	1,081	2,342	1,074	3,195	92	1,199	1,652	2,971
5月	14,268	-	185	1,360	2,076	1,279	3,429	27	1,229	1,762	2,921
6月	13,728	-	124	964	2,050	892	3,266	32	1,312	1,718	3,370
7月	13,911	-	72	931	2,056	904	2,885	53	1,361	2,148	3,501
8月	14,130	-	117	1,072	1,967	973	2,962	37	1,265	1,948	3,789
9月	14,186	-	115	1,192	1,813	1,085	2,682	29	1,482	2,264	3,524
10月	13,312	-	130	1,066	2,075	770	2,669	26	1,793	1,930	2,853
11月	13,928	-	118	1,134	2,007	1,118	3,025	40	1,629	1,471	3,386
12月	11,981	-	102	1,087	1,512	847	2,881	45	1,068	1,346	3,093

資料來源：訓練就業中心求才服務組

表2-7. 高雄市就業服務之求職、求才及推介就業人數-按職業別分 單位：人

二、求才人數-有效

年月別	總計	現役軍人	民意代表、 行政主管、 企業主管及 經理人員	專業人員	技術員及助 理專業人員	事務工作人 員	服務工作人 員及售貨員	農、林、 漁、牧工作 人員	技術工及有 關工作人員	機械設備操 作工及組裝 工	非技術工及 體力工
民國104年	179,031	-	2,034	12,147	31,130	8,902	46,356	940	11,321	17,194	49,007
民國105年	191,440	-	1,839	12,130	34,400	8,660	51,731	1,208	15,940	20,058	45,474
民國106年	200,046	-	1,300	12,931	26,001	14,028	44,204	727	18,544	27,729	54,582
民國107年	286,184	-	2,452	22,284	42,666	20,658	64,008	903	27,954	37,056	68,203
1月	20,235	-	150	1,290	2,887	1,376	4,522	62	1,737	2,540	5,671
2月	19,527	-	116	1,351	3,055	1,360	4,466	89	1,769	2,546	4,775
3月	22,450	-	162	1,445	3,318	1,644	5,298	80	2,244	2,913	5,346
4月	23,821	-	227	1,799	3,922	1,847	5,731	120	2,003	2,950	5,222
5月	25,724	-	312	2,343	4,263	2,230	6,076	92	2,149	2,992	5,267
6月	24,523	-	249	2,084	3,623	1,877	5,802	47	2,288	2,959	5,594
7月	25,147	-	175	1,799	3,791	1,620	5,564	85	2,499	3,487	6,127
8月	25,274	-	183	1,900	3,663	1,703	5,295	82	2,393	3,648	6,407
9月	25,729	-	199	2,089	3,490	1,867	5,236	58	2,535	3,775	6,480
10月	25,783	-	240	2,121	3,703	1,664	5,206	50	3,052	3,833	5,914
11月	25,104	-	246	2,069	3,856	1,771	5,430	65	3,043	2,987	5,637
12月	22,867	-	193	1,994	3,095	1,699	5,382	73	2,242	2,426	5,763

資料來源：訓練就業中心求才服務組

表2-7. 高雄市就業服務之求職、求才

三、求職推介就業人數

年月別	總計			現役軍人		民意代表、行政 主管、企業主管 及經理人員		專業人員		技術員及助理專 業人員	
	合計	男	女	男	女	男	女	男	女	男	女
民國104年	22,709	12,276	10,433	-	-	225	68	1,162	575	2,058	1,632
民國105年	15,925	8,215	7,710	-	-	176	35	619	304	1,205	1,057
民國106年	15,212	8,133	7,079	-	-	130	51	706	382	803	396
民國107年	10,937	5,753	5,184	-	-	51	25	413	273	587	245
1月	1,102	623	479	-	-	5	3	42	28	54	20
2月	496	280	216	-	-	4	-	19	6	17	20
3月	1,074	561	513	-	-	9	3	38	24	63	30
4月	840	421	419	-	-	6	1	35	23	50	16
5月	1,191	610	581	-	-	4	1	25	27	60	20
6月	975	473	502	-	-	7	3	36	42	58	29
7月	1,710	904	806	-	-	4	3	83	30	99	30
8月	696	360	336	-	-	1	3	29	32	64	11
9月	717	339	378	-	-	1	1	18	20	23	14
10月	722	373	349	-	-	3	3	16	13	32	17
11月	709	400	309	-	-	6	3	39	16	31	21
12月	705	409	296	-	-	1	1	33	12	36	17

資料來源：訓練就業中心求才服務組

及推介就業人數-按職業別分

單位：人

-新登記

事務工作人員		服務工作人員		農、林、漁、牧工作人員		技術工及有關工作人員		機械設備操作工及組裝工		非技術工及體力工	
男	女	男	女	男	女	男	女	男	女	男	女
861	2,015	1,504	1,711	69	33	768	167	1,911	577	3,718	3,655
512	1,327	1,035	1,433	50	31	585	151	1,352	482	2,681	2,890
627	1,572	1,072	1,068	31	17	628	158	1,243	630	2,893	2,805
485	1,093	876	971	43	10	395	135	903	457	2,000	1,975
47	95	93	82	4	-	51	12	78	35	249	204
16	43	66	53	5	-	22	6	50	19	81	69
54	120	67	70	4	-	43	19	113	49	170	198
37	81	67	81	5	3	30	15	82	45	109	154
49	131	131	162	6	3	26	9	106	41	203	187
34	111	89	108	1	-	39	15	66	45	143	149
70	126	97	91	7	1	40	11	79	47	425	467
19	82	48	61	6	1	24	8	49	35	120	103
33	81	54	60	2	-	34	13	62	42	112	147
19	60	41	76	-	-	31	11	69	41	162	128
33	84	59	62	1	2	36	8	79	28	116	85
74	79	64	65	2	-	19	8	70	30	110	84

表2-7. 高雄市就業服務之求職、求才

三、求職推介就業人數

年月別	總計			現役軍人		民意代表、行政主管、 企業主管及經理人員		專業人員		技術員及助理 專業人員	
	合計	男	女	男	女	男	女	男	女	男	女
民國104年	43,511	22,862	20,649	-	-	528	150	2,241	1,239	3,840	3,502
民國105年	36,244	18,376	17,868	-	-	476	124	1,786	996	2,930	2,817
民國106年	39,119	19,835	19,284	-	-	500	165	2,076	1,345	2,238	1,112
民國107年	40,023	19,972	20,051	-	-	356	156	1,818	1,352	2,220	1,127
1月	3,079	1,597	1,482	-	-	32	13	133	102	165	76
2月	1,847	947	900	-	-	22	10	87	58	87	62
3月	3,378	1,728	1,650	-	-	42	12	166	127	199	103
4月	2,907	1,406	1,501	-	-	39	10	138	97	181	74
5月	3,565	1,799	1,766	-	-	30	15	157	106	191	105
6月	3,593	1,731	1,862	-	-	39	17	167	148	216	102
7月	4,494	2,231	2,263	-	-	32	18	232	147	259	127
8月	3,471	1,747	1,724	-	-	27	14	162	149	225	91
9月	3,839	1,801	2,038	-	-	18	10	127	130	166	103
10月	2,923	1,483	1,440	-	-	15	14	130	83	148	75
11月	3,360	1,687	1,673	-	-	28	13	148	97	176	96
12月	3,567	1,815	1,752	-	-	32	10	171	108	207	113

資料來源：訓練就業中心求才服務組

及推介就業人數-按職業別分

單位：人

-有效

事務工作人員		服務工作人員		農、林、漁、牧工作人員		技術工及有關工作人員		機械設備操作工及組裝工		非技術工及體力工	
男	女	男	女	男	女	男	女	男	女	男	女
1,616	4,326	2,874	3,402	171	59	1,498	319	3,444	1,101	6,650	6,551
1,194	3,506	2,281	3,132	150	78	1,311	342	2,960	978	5,288	5,895
1,582	5,057	2,375	3,000	106	50	1,507	430	2,990	1,534	6,461	6,591
1,605	5,369	2,727	3,490	159	49	1,540	514	3,401	1,745	6,146	6,249
138	427	233	224	11	4	126	35	237	131	522	470
82	235	138	157	14	1	81	19	183	82	253	276
153	480	215	230	21	4	137	53	315	136	480	505
110	388	189	255	14	7	89	45	254	155	392	470
136	490	280	350	16	12	129	36	325	155	535	497
143	520	264	332	9	3	137	47	276	156	480	537
181	551	264	343	14	2	125	57	295	165	829	853
113	428	244	321	14	2	147	44	283	140	532	535
149	527	234	323	15	5	169	50	335	171	588	719
100	343	166	286	9	3	120	41	281	130	514	465
143	476	224	319	9	5	140	45	317	160	502	462
157	504	276	350	13	1	140	42	300	164	519	460

表2-7. 高雄市就業服務之求職、求才及推介就業人數-按職業別分

單位：人

四、求才僱用人數-新登記

年月別	總計	現役軍人	民意代表、 行政主管、 企業主管及 經理人員	專業人員	技術員及助 理專業人員	事務工作人 員	服務工作人 員及售貨員	農、林、 漁、牧工作 人員	技術工及有 關工作人員	機械設備操 作工及組裝 工	非技術工及 體力工
民國104年	50,034	-	444	3,419	8,939	3,385	12,097	129	2,925	4,533	14,163
民國105年	35,618	-	286	1,783	5,903	1,966	8,909	193	2,619	4,311	9,648
民國106年	34,573	-	165	1,896	4,229	2,902	7,228	43	2,432	4,812	10,866
民國107年	26,007	-	182	1,333	3,045	2,127	5,254	82	2,782	3,539	7,663
1月	1,966	-	4	51	212	201	443	3	140	221	691
2月	1,045	-	2	55	96	118	312	4	49	139	270
3月	2,877	-	26	103	281	226	614	3	423	329	872
4月	2,078	-	12	90	186	108	461	26	273	330	592
5月	3,077	-	49	237	415	259	818	12	204	446	637
6月	2,269	-	17	82	310	152	513	-	171	315	709
7月	2,504	-	5	77	349	168	502	8	230	312	853
8月	2,472	-	31	163	324	184	421	8	209	343	789
9月	1,601	-	5	127	175	191	141	5	212	299	446
10月	1,796	-	2	127	156	109	239	2	326	317	518
11月	2,653	-	24	131	413	235	465	6	415	295	669
12月	1,669	-	5	90	128	176	325	5	130	193	617

資料來源：訓練就業中心求才服務組

表2-7. 高雄市就業服務之求職、求才及推介就業人數-按職業別分

單位：人

四、求才僱用人數-有效

年月別	總計	現役軍人	民意代表、 行政主管、 企業主管及 經理人員	專業人員	技術員及助 理專業人員	事務工作人 員	服務工作人 員及售貨員	農、林、 漁、牧工作 人員	技術工及有 關工作人員	機械設備操 作工及組裝 工	非技術工及 體力工
民國104年	104,526	-	1,138	6,899	18,077	5,724	26,222	483	6,119	10,906	28,958
民國105年	103,718	-	912	6,205	17,763	4,839	27,609	656	8,249	12,123	25,362
民國106年	102,804	-	559	6,182	12,678	7,401	22,331	389	8,720	14,947	29,597
民國107年	126,617	-	1,067	9,260	17,518	9,465	27,993	398	12,426	17,184	31,306
1月	9,168	-	88	408	1,038	787	2,124	13	746	1,290	2,674
2月	7,128	-	44	469	840	517	1,711	45	610	950	1,942
3月	10,662	-	84	613	1,486	777	2,370	35	1,055	1,470	2,772
4月	9,341	-	59	603	1,140	639	2,177	57	954	1,427	2,285
5月	10,822	-	144	834	1,626	775	2,533	52	868	1,453	2,537
6月	11,255	-	121	1,114	1,582	966	2,672	12	1,009	1,326	2,453
7月	11,784	-	93	737	1,545	888	2,702	25	1,124	1,569	3,101
8月	11,599	-	104	928	1,730	827	2,657	44	1,060	1,524	2,725
9月	10,419	-	67	897	1,578	829	1,767	36	1,148	1,535	2,562
10月	11,565	-	70	768	1,612	751	2,390	26	1,275	1,743	2,930
11月	12,291	-	98	1,072	1,775	893	2,576	31	1,496	1,657	2,693
12月	10,583	-	95	817	1,566	816	2,314	22	1,081	1,240	2,632

資料來源：訓練就業中心求才服務組

表2-7. 高雄市就業服務之求職、求才及推介就業人數-按職業別分 單位：人

五、求供倍數(107年)-新登記

月別	總計	現役軍人	民意代表、行政主管、企業主管及經理人員	專業人員	技術員及助理專業人員	事務工作人員	服務工作人員及售貨員	農、林、漁、牧工作人員	技術工及有關工作人員	機械設備操作工及組裝工	非技術工及體力工
107年1月	2.17	-	0.50	1.75	3.60	0.75	3.01	1.14	3.18	2.65	2.18
2月	2.96	-	0.94	2.07	4.94	1.12	4.71	1.79	5.49	3.28	2.53
3月	2.24	-	1.05	1.85	3.70	0.89	3.62	1.10	4.49	2.14	1.86
4月	2.59	-	1.66	2.72	5.70	1.16	3.79	2.36	4.06	2.28	1.88
5月	2.27	-	2.31	2.57	3.64	1.10	3.09	0.87	4.10	2.50	1.62
6月	2.29	-	1.53	1.77	3.97	0.88	3.37	1.28	4.22	2.38	1.85
7月	1.76	-	0.87	1.64	3.29	0.79	2.59	1.51	3.92	2.68	1.09
8月	2.46	-	1.17	2.02	3.97	0.91	3.38	1.09	4.32	2.79	2.31
9月	2.44	-	1.67	2.69	3.93	1.03	2.66	1.04	5.13	3.06	2.04
10月	2.16	-	1.41	2.15	4.13	0.70	2.46	1.08	5.86	2.61	1.56
11月	2.25	-	1.12	2.35	3.91	1.00	2.84	1.60	4.91	1.98	1.88
12月	2.14	-	1.31	2.68	3.19	0.74	3.20	1.61	4.03	1.96	1.91

資料來源：訓練就業中心求才服務組

表2-7. 高雄市就業服務之求職、求才及推介就業人數-按職業別分 單位：人

五、求供倍數(107年)-有效

月別	總計	現役軍人	民意代表、行政主管、企業主管及經理人員	專業人員	技術員及助理專業人員	事務工作人員	服務工作人員及售貨員	農、林、漁、牧工作人員	技術工及有關工作人員	機械設備操作工及組裝工	非技術工及體力工
107年1月	1.27	-	0.36	0.79	1.86	0.40	1.90	0.69	2.17	1.43	1.48
2月	1.52	-	0.32	1.00	2.30	0.47	2.34	0.97	2.77	1.81	1.64
3月	1.48	-	0.40	0.99	2.15	0.49	2.39	0.84	3.04	1.66	1.48
4月	1.58	-	0.55	1.28	2.68	0.57	2.52	1.22	2.71	1.66	1.41
5月	1.52	-	0.77	1.50	2.58	0.63	2.25	0.97	2.56	1.56	1.24
6月	1.42	-	0.62	1.25	2.14	0.54	2.13	0.57	2.60	1.53	1.25
7月	1.28	-	0.45	1.02	2.05	0.45	1.91	0.90	2.61	1.67	1.01
8月	1.39	-	0.47	1.13	2.12	0.50	1.91	0.85	2.55	1.74	1.27
9月	1.42	-	0.52	1.33	2.08	0.53	1.83	0.62	2.72	1.78	1.31
10月	1.48	-	0.63	1.33	2.23	0.48	1.80	0.63	3.50	1.90	1.34
11月	1.40	-	0.62	1.28	2.25	0.50	1.78	0.83	3.42	1.45	1.23
12月	1.32	-	0.49	1.30	1.81	0.48	1.91	0.88	2.66	1.22	1.31

資料來源：訓練就業中心求才服務組

表2-7. 高雄市就業服務之求職、求才及推介就業人數-按職業別分 單位：%

六、求職就業率(107年)-新登記

月別	總計	現役軍人	民意代表、 行政主管、 企業主管及 經理人員	專業人員	技術員 及助理 專業人 員	事務工 作人員	服務工作 人員及售 貨員	農、林、 漁、牧 工作人員	技術工及 有關工作 人員	機械設備 操作工及 組裝工	非技術工 及體力工
107年1月	20.59%	-	6.50%	16.28%	15.04%	12.97%	20.59%	11.43%	22.83%	19.86%	30.55%
2月	14.31%	-	6.25%	7.79%	12.17%	8.83%	23.38%	17.24%	14.74%	16.47%	15.58%
3月	18.04%	-	12.00%	13.66%	17.92%	15.21%	15.36%	13.79%	21.91%	19.88%	21.45%
4月	15.83%	-	7.87%	14.57%	16.06%	12.76%	17.54%	20.51%	15.25%	17.57%	16.61%
5月	18.92%	-	6.25%	9.81%	14.01%	15.46%	26.44%	29.03%	11.67%	20.88%	21.58%
6月	16.24%	-	12.35%	14.31%	16.83%	14.38%	20.31%	4.00%	17.36%	15.35%	16.01%
7月	21.59%	-	8.43%	19.86%	20.67%	17.04%	16.88%	22.86%	14.70%	15.71%	27.89%
8月	12.11%	-	4.00%	11.49%	15.12%	9.40%	12.43%	20.59%	10.92%	12.02%	13.58%
9月	12.32%	-	2.90%	8.58%	8.03%	10.82%	11.31%	7.14%	16.26%	14.07%	15.00%
10月	11.71%	-	6.52%	5.85%	9.76%	7.20%	10.78%	-	13.73%	14.86%	15.88%
11月	11.46%	-	8.57%	11.41%	10.14%	10.47%	11.36%	12.00%	13.25%	14.40%	11.14%
12月	12.59%	-	2.56%	11.08%	11.18%	13.37%	14.35%	7.14%	10.19%	14.56%	11.99%

資料來源：訓練就業中心求才服務組

表2-7. 高雄市就業服務之求職、求才及推介就業人數-按職業別分 單位：%

六、求職就業率(107年)-有效

月別	總計	現役軍人	民意代表、行政主管、企業主管及經理人員	專業人員	技術員及助理專業人員	事務工作人員	服務工作人員及售貨員	農、林、漁、牧工作人員	技術工及有關工作人員	機械設備操作工及組裝工	非技術工及體力工
107年1月	19.28%	-	10.87%	14.36%	15.56%	16.22%	19.21%	16.67%	20.10%	20.78%	25.81%
2月	14.33%	-	8.70%	10.73%	11.19%	10.97%	15.48%	16.30%	15.65%	18.85%	18.22%
3月	22.30%	-	13.33%	20.08%	19.60%	19.01%	20.04%	26.32%	25.78%	25.71%	27.32%
4月	19.27%	-	11.95%	16.77%	17.44%	15.39%	19.56%	21.43%	18.16%	22.96%	23.34%
5月	21.00%	-	11.14%	16.82%	17.91%	17.61%	23.35%	29.47%	19.69%	25.05%	24.27%
6月	20.74%	-	13.97%	18.91%	18.79%	19.12%	21.90%	14.63%	20.91%	22.38%	22.66%
7月	22.84%	-	12.72%	21.52%	20.89%	20.51%	20.85%	17.02%	19.00%	22.05%	27.78%
8月	19.08%	-	10.54%	18.51%	18.31%	15.77%	20.35%	16.49%	20.34%	20.14%	21.12%
9月	21.18%	-	7.33%	16.34%	16.07%	19.11%	19.43%	21.28%	23.47%	23.90%	26.41%
10月	16.80%	-	7.57%	13.40%	13.40%	12.80%	15.61%	15.19%	18.46%	20.35%	22.10%
11月	18.71%	-	10.33%	15.21%	15.90%	17.34%	17.79%	17.95%	20.79%	23.09%	21.03%
12月	20.57%	-	10.66%	18.16%	18.71%	18.58%	22.22%	16.87%	21.59%	23.30%	22.20%

資料來源：訓練就業中心求才服務組

表2-7. 高雄市就業服務之求職、求才及推介就業人數-按職業別分 單位：%

七、求才利用率(107年)-新登記

月別	總計	現役軍人	民意代表、行政主管、企業主管及經理人員	專業人員	技術員及助理專業人員	事務工作人員	服務工作人員及售貨員	農、林、漁、牧工作人員	技術工及有關工作人員	機械設備操作工及組裝工	非技術工及體力工
107年1月	16.92%	-	6.56%	6.76%	11.98%	24.39%	17.33%	7.50%	15.96%	14.65%	21.39%
2月	10.17%	-	3.33%	8.30%	6.40%	15.78%	13.01%	7.69%	4.70%	10.12%	11.09%
3月	21.55%	-	24.76%	12.29%	14.62%	22.31%	18.99%	9.38%	33.31%	18.88%	27.30%
4月	15.11%	-	8.11%	8.33%	7.94%	10.06%	14.43%	28.26%	22.77%	19.98%	19.93%
5月	21.57%	-	26.49%	17.43%	19.99%	20.25%	23.86%	44.44%	16.60%	25.31%	21.81%
6月	16.53%	-	13.71%	8.51%	15.12%	17.04%	15.71%	-	13.03%	18.34%	21.04%
7月	18.00%	-	6.94%	8.27%	16.97%	18.58%	17.40%	15.09%	16.90%	14.53%	24.36%
8月	17.49%	-	26.50%	15.21%	16.47%	18.91%	14.21%	21.62%	16.52%	17.61%	20.82%
9月	11.29%	-	4.35%	10.65%	9.65%	17.60%	5.26%	17.24%	14.30%	13.21%	12.66%
10月	13.49%	-	1.54%	11.91%	7.52%	14.16%	8.95%	7.69%	18.18%	16.42%	18.16%
11月	19.05%	-	20.34%	11.55%	20.58%	21.02%	15.37%	15.00%	25.48%	20.05%	19.76%
12月	13.93%	-	4.90%	8.28%	8.47%	20.78%	11.28%	11.11%	12.17%	14.34%	19.95%

資料來源：訓練就業中心求才服務組

表2-7. 高雄市就業服務之求職、求才及推介就業人數-按職業別分 單位：%

七、求才利用率(107年)-有效

月別	總計	現役軍人	民意代表、行政主管、企業主管及經理人員	專業人員	技術員及助理專業人員	事務工作人員	服務工作人員及售貨員	農、林、漁、牧工作人員	技術工及有關工作人員	機械設備操作工及組裝工	非技術工及體力工
107年1月	45.31%	-	58.67%	31.63%	35.95%	57.19%	46.97%	20.97%	42.95%	50.79%	47.15%
2月	36.50%	-	37.93%	34.72%	27.50%	38.01%	38.31%	50.56%	34.48%	37.31%	40.67%
3月	47.49%	-	51.85%	42.42%	44.79%	47.26%	44.73%	43.75%	47.01%	50.46%	51.85%
4月	39.21%	-	25.99%	33.52%	29.07%	34.60%	37.99%	47.50%	47.63%	48.37%	43.76%
5月	42.07%	-	46.15%	35.60%	38.14%	34.75%	41.69%	56.52%	40.39%	48.56%	48.17%
6月	45.90%	-	48.59%	53.45%	43.67%	51.47%	46.05%	25.53%	44.10%	44.81%	43.85%
7月	46.86%	-	53.14%	40.97%	40.75%	54.81%	48.56%	29.41%	44.98%	45.00%	50.61%
8月	45.89%	-	56.83%	48.84%	47.23%	48.56%	50.18%	53.66%	44.30%	41.78%	42.53%
9月	40.50%	-	33.67%	42.94%	45.21%	44.40%	33.75%	62.07%	45.29%	40.66%	39.54%
10月	44.86%	-	29.17%	36.21%	43.53%	45.13%	45.91%	52.00%	41.78%	45.47%	49.54%
11月	48.96%	-	39.84%	51.81%	46.03%	50.42%	47.44%	47.69%	49.16%	55.47%	47.77%
12月	46.28%	-	49.22%	40.97%	50.60%	48.03%	43.00%	30.14%	48.22%	51.11%	45.67%

資料來源：訓練就業中心求才服務組

表2-8. 高雄市有效求職者

中華民國

原因及月別	總計	現役軍人	民意代表、 行政主管、 企業主管及 經理人員	專業人員	技術員及 助理專業 人員
1. 按原因別	32,508	-	209	1,309	2,911
(1)與求職者就業意願不合	11,255	-	53	410	890
(2)求職者本身條件不合	14,713	-	114	687	1,494
(3)求才廠商已另行補實人數	4,557	-	31	161	346
(4)已另自行覓妥職業者	1,730	-	9	46	158
(5)其他	253	-	2	5	23
2. 按月別	32,508	-	209	1,309	2,911
1月	2,620	-	14	107	233
2月	2,006	-	20	89	203
3月	3,281	-	19	123	246
4月	2,498	-	20	91	251
5月	2,792	-	31	114	263
6月	2,537	-	26	94	244
7月	2,705	-	16	110	233
8月	2,883	-	16	111	249
9月	2,870	-	14	150	233
10月	3,124	-	12	103	287
11月	2,836	-	15	118	251
12月	2,356	-	6	99	218

資料來源：訓練就業中心求才服務組

未能推介就業之原因按職業別分

單位：人；%

107年

事務工作人員	服務工作人員 及售貨員	農、林、漁、牧 工作人員	技術工及有關 工作人員	機械設備操作工 及組裝工	非技術工及體 力工
5,307	5,222	187	2,089	5,264	10,010
1,581	2,197	42	640	1,837	3,605
2,487	2,045	119	1,076	2,248	4,443
942	664	19	241	828	1,325
272	269	5	108	306	557
25	47	2	24	45	80
5,307	5,222	187	2,089	5,264	10,010
504	381	7	179	403	792
408	318	8	131	285	544
538	511	22	198	535	1,089
408	361	20	171	404	772
510	414	10	169	439	842
460	392	11	163	361	786
398	452	23	148	446	879
467	494	11	189	470	876
400	481	10	178	487	917
463	546	21	225	550	917
429	484	20	182	475	862
322	388	24	156	409	734

表2-9. 高雄市雇主提供有效求才機會

中華民國

原因及月別	總計	現役軍人	民意代表、 行政主管、 企業主管及 經理人員	專業人員
1. 按原因別	23,766	-	181	1,054
(1)求職者無法聯繫人數	77	-	-	2
(2)雇主提供條件不合	6,837	-	34	248
(3)求職者本身條件不合	12,575	-	117	650
(4)已另行補實人數	3,815	-	28	142
(5)其他	462	-	2	12
2. 按月別	23,766	-	181	1,054
1月	2,052	-	14	96
2月	1,588	-	19	70
3月	2,434	-	17	88
4月	1,804	-	19	80
5月	2,137	-	24	108
6月	1,962	-	23	75
7月	1,986	-	14	93
8月	2,131	-	12	97
9月	1,942	-	10	105
10月	2,112	-	11	78
11月	2,043	-	14	90
12月	1,575	-	4	74

資料來源：訓練就業中心求才服務組

未能補實之原因按職業分

單位：人

107年

技術員及助理專業人員	事務工作人員	服務工作人員及售貨員	農、林、漁、牧工作人員	技術工及有關工作人員	機械設備操作工及組裝工	非技術工及體力工
2,227	4,259	4,103	129	1,561	3,297	6,955
7	10	13	-	4	8	33
515	1,029	1,528	25	353	1,013	2,092
1,356	2,300	1,874	88	955	1,588	3,647
298	873	613	15	202	609	1,035
51	47	75	1	47	79	148
2,227	4,259	4,103	129	1,561	3,297	6,955
191	444	329	7	118	305	548
162	340	270	5	111	192	419
186	438	405	22	155	350	773
179	314	272	12	122	266	540
221	412	345	13	136	266	612
194	378	322	6	137	242	585
202	308	342	10	114	290	613
188	366	398	9	146	282	633
149	279	367	9	128	284	611
197	368	413	14	159	304	568
199	363	363	10	124	281	599
159	249	277	12	111	235	454

表2-10. 高雄市就業保險失業給付

中華民國

職業及月別	總計	國小以下	國中	高中
1. 按職業別	8,990	80	349	358
(1)民意代表、行政主管、企業主管及經理人員	415	1	1	5
(2)專業人員	1,357	-	3	20
(3)技術員及助理專業人員	1,356	3	19	39
(4)事務工作人員	2,507	-	10	60
(5)服務工作人員及售貨員	1,290	17	77	101
(6)農、林、漁、牧工作人員	30	2	10	-
(7)技術工及有關工作人員	448	2	38	26
(8)機械設備操作工及組裝工	766	20	72	49
(9)非技術工及體力工	821	35	119	58
2. 按月別	8,990	80	349	358
1月	1,044	7	32	43
2月	670	6	19	22
3月	764	8	32	25
4月	773	9	31	41
5月	821	9	43	30
6月	724	5	30	26
7月	684	9	19	24
8月	751	8	28	34
9月	702	7	34	30
10月	707	3	21	26
11月	694	7	25	25
12月	656	2	35	32

資料來源：訓練就業中心求才服務組

初次認定人數按教育程度別分 單位：人

107年

高職	專科	大學	碩士	博士	其他
2,586	1,519	3,606	472	14	6
51	60	209	86	2	-
101	219	803	200	11	-
275	293	644	82	-	1
496	547	1,310	82	1	1
573	175	338	8	-	1
4	5	7	2	-	-
182	76	117	7	-	-
458	86	78	2	-	1
446	58	100	3	-	2
2,586	1,519	3,606	472	14	6
255	220	425	62	-	-
157	119	304	40	-	3
210	114	336	39	-	-
267	133	256	36	-	-
263	138	296	40	1	1
212	124	302	24	1	-
207	111	265	47	2	-
186	129	314	51	1	-
213	107	269	36	5	1
204	123	299	28	3	-
222	104	272	37	1	1
190	97	268	32	-	-

表2-11. 高雄市就業保險失業給付

中華民國

職業及月別	總計	性別		未滿 15歲	15~19歲	20~24歲	25~29歲
		男	女				
1. 按職業別	8,990	4,163	4,827	-	14	351	1,147
(1)民意代表、行政主管、企業 主管及經理人員	415	305	110	-	-	3	14
(2)專業人員	1,357	787	570	-	3	42	228
(3)技術員及助理專業人員	1,356	884	472	-	1	28	154
(4)事務工作人員	2,507	430	2,077	-	1	99	374
(5)服務工作人員及售貨員	1,290	428	862	-	4	97	187
(6)農、林、漁、牧工作人員	30	27	3	-	-	1	3
(7)技術工及有關工作人員	448	359	89	-	1	16	42
(8)機械設備操作工及組裝工	766	560	206	-	1	17	57
(9)非技術工及體力工	821	383	438	-	3	48	88
2. 按月別	8,990	4,163	4,827	-	14	351	1,147
1月	1,044	476	568	-	-	27	109
2月	670	305	365	-	1	11	87
3月	764	343	421	-	1	22	94
4月	773	359	414	-	-	22	66
5月	821	388	433	-	1	33	104
6月	724	332	392	-	-	30	111
7月	684	334	350	-	1	28	93
8月	751	320	431	-	-	41	82
9月	702	308	394	-	2	30	92
10月	707	346	361	-	3	37	103
11月	694	292	402	-	3	40	113
12月	656	360	296	-	2	30	93

資料來源：訓練就業中心求才服務組

初次認定人數按性別及年齡別分

單位：人

107年

30~34歲	35~39歲	40~44歲	45~49歲	50~54歲	55~59歲	60~64歲	65歲以上
1,421	1,627	1,513	1,248	963	568	133	5
41	63	80	77	75	46	16	-
239	244	220	168	115	81	17	-
206	298	252	198	118	87	14	-
474	474	417	322	236	90	19	1
193	199	177	171	144	94	22	2
4	2	5	3	6	6	-	-
65	79	97	57	54	30	7	-
93	133	136	138	115	57	19	-
106	135	129	114	100	77	19	2
1,421	1,627	1,513	1,248	963	568	133	5
160	181	199	148	134	73	13	-
120	102	116	97	75	43	16	2
126	140	127	106	85	52	11	-
104	144	133	130	106	56	12	-
120	133	132	135	89	54	20	-
122	123	121	97	72	37	11	-
100	128	134	95	50	44	10	1
117	143	127	95	86	50	10	-
116	115	114	105	79	39	9	1
119	141	100	90	69	39	6	-
102	142	102	74	59	48	10	1
115	135	108	76	59	33	5	-

貳、勞工統計表

三、勞動檢查

表3-1 高雄市強化勞工安全

中華民國

檢查種類	檢查情形		
	每年預定檢查場次(場次)	實際檢查場次(場次)	檢查率(%)
防止職業災害專案檢查	3,826	6,298	165
預防職業災害動態精準檢查	433	565	130
防微杜漸檢查(破窗檢查)	872	1,116	128
特別危害作業之勞工特殊健康檢查之專案檢查	294	319	109

資料來源：勞動檢查處。

及檢查效能之專案檢查執行情形

單位：場次、件次、%

107年

違規處理情形(件次)				
合計	罰鍰	停業或停工	移送法院	通知改善
2,522	148	40	5	2,329
115	12	4	1	98
584	60	27	6	491
37	4	-	-	33

表3-2 高雄市歷年事業單位經勞動檢查違反

年(季)別	勞 動 基 準 法 檢 查				
	總受檢廠數 (廠次)	違 反 案 件			
		合計件數(件)	罰鍰告發件 次(件)	移送偵辦處 分件次(件)	告發率(%)
民國105年	370	52	52	-	14.05
第1季	33	15	15	-	45.45
第2季	83	16	16	-	19.28
第3季	182	9	9	-	4.95
第4季	72	12	12	-	16.67
民國106年	482	74	74	-	15.35
第1季	89	19	19	-	21.35
第2季	111	22	22	-	19.82
第3季	128	16	16	-	12.50
第4季	154	17	17	-	11.04
民國107年	1,548	79	79	-	5.10
第1季	63	12	12	-	19.05
第2季	346	27	27	-	7.80
第3季	741	19	19	-	2.56
第4季	398	21	21	-	5.28

資料來源：勞動檢查處。

勞動基準法及職業安全衛生法移送處分情形 單位：廠次、件、%

職業安全衛生法檢査						
總受檢廠數 (廠次)	違反案					
	合計件數 (件)	罰鍰告發件 次(件)	局部停工件 次(件)	全部停工件 次(件)	移送偵辦 處分件次 (件)	告發率 (%)
17,832	731	462	255	-	14	4.10
3,763	154	79	74	-	1	4.09
3,859	136	74	57	-	5	3.52
4,875	231	160	68	-	3	4.74
5,335	210	149	56	-	5	3.94
19,004	730	508	200	-	22	3.84
4,849	169	117	52	-	-	3.49
5,441	237	160	69	-	8	4.36
4,671	199	139	50	-	10	4.26
4,043	141	100	34	-	7	3.49
17,193	623	496	112	-	15	3.62
4,643	174	134	37	-	3	3.75
4,480	146	114	26	-	6	3.26
3,427	139	120	19	-	-	4.06
4,643	164	128	30	-	6	3.53

表3-3 高雄市適用職業安全衛生法

中華民國

項目別	合計	墜落、滾落	跌倒	衝撞	物體飛落	物體倒塌、崩塌	被撞	被夾、被捲	被切、割、擦傷	踩踏
總計	1,040	69	196	22	39	24	32	133	135	14
農、林、漁、牧業	2	1	-	1	-	-	-	-	-	-
礦業及土石採取業	1	-	-	-	-	-	-	-	1	-
製造業	384	19	51	4	26	13	16	91	63	4
電力及燃氣供應業	7	-	1	-	-	1	-	2	-	-
用水供應及污染整治業	8	-	2	-	1	-	1	-	1	-
營造業	38	7	4	-	2	1	4	7	1	-
批發及零售業	69	6	14	1	1	2	2	6	18	1
運輸及倉儲業	189	10	39	8	6	2	3	15	3	8
住宿及餐飲業	112	3	29	3	-	2	-	2	25	1
資訊及通訊傳播業	4	1	-	-	-	-	-	-	1	-
金融及保險業	9	1	1	-	-	-	-	1	-	-
不動產業	1	-	-	-	-	-	-	-	1	-
專業、科學及技術服務業	1	-	1	-	-	-	-	-	-	-
支援服務業	62	9	15	2	1	-	2	3	7	-
公共行政及國防；強制性社會安全	48	5	14	-	-	2	-	3	5	-
教育服務業	16	3	4	-	1	-	1	-	2	-
醫療保健及社會工作服務業	68	3	15	3	1	1	3	2	4	-
藝術、娛樂及休閒服務業	14	1	6	-	-	-	-	-	3	-
其他服務業	7	-	-	-	-	-	-	1	-	-

資料來源：勞動檢查處。

單位職業災害-災害類型別

單位：人次

107年

溺斃	高、溫 觸與溫 低接	與有害 物等接 觸	感電	爆炸	物體破 裂	火災	不當動 作	其他	無法歸 類者	交通事故			
										公路	鐵路	船舶、 航空器	其他
1	43	13	6	4	3	5	62	78	8	123	-	-	30
-	-	-	-	-	-	-	-	-	-	-	-	-	-
-	-	-	-	-	-	-	-	-	-	-	-	-	-
-	15	8	1	1	1	4	19	24	3	14	-	-	7
-	-	-	1	-	-	-	-	-	-	2	-	-	-
1	1	-	-	-	-	-	-	-	-	-	-	-	1
-	5	-	1	3	-	-	-	-	-	3	-	-	-
-	3	-	2	-	-	1	3	4	-	5	-	-	-
-	2	-	-	-	-	-	14	18	3	56	-	-	2
-	15	2	-	-	1	-	10	9	-	6	-	-	4
-	-	-	-	-	-	-	-	-	-	1	-	-	1
-	-	-	-	-	-	-	-	-	1	5	-	-	-
-	-	-	-	-	-	-	-	-	-	-	-	-	-
-	-	-	-	-	-	-	1	6	-	8	-	-	8
-	-	1	-	-	-	-	-	3	-	10	-	-	5
-	1	-	1	-	-	-	2	1	-	-	-	-	-
-	1	2	-	-	1	-	10	12	2	6	-	-	2
-	-	-	-	-	-	-	1	-	-	3	-	-	-
-	-	-	-	-	-	-	2	-	-	4	-	-	-

表3-4 高雄市適用職業安全衛生法

中華民國

項目別	總計	動力機械						裝卸運搬機械			
		合計	原動機	動力傳導裝置	木材加工用機械	營造用機械	一般動力機械	合計	起重機械	動力運搬機械	交通工具
總計	1,040	133	7	38	18	3	67	227	26	47	154
農、林、漁、牧業	2	-	-	-	-	-	-	-	-	-	-
礦業及土石採取業	1	1	-	-	-	-	1	-	-	-	-
製造業	384	108	7	31	13	1	56	49	10	25	14
電力及燃氣供應業	7	-	-	-	-	-	-	3	1	-	2
用水供應及污染整治業	8	-	-	-	-	-	-	2	-	-	2
營造業	38	-	-	-	-	-	-	12	5	3	4
批發及零售業	69	9	-	2	2	-	5	15	4	2	9
運輸及倉儲業	189	3	-	1	1	1	-	83	6	8	69
住宿及餐飲業	112	2	-	1	-	-	1	9	-	-	9
資訊及通訊傳播業	4	1	-	-	-	-	1	1	-	-	1
金融及保險業	9	-	-	-	-	-	-	4	-	-	4
不動產業	1	-	-	-	-	-	-	-	-	-	-
專業、科學及技術服務業	1	-	-	-	-	-	-	-	-	-	-
支援服務業	62	3	-	1	-	-	2	14	-	2	12
公共行政及國防；強制性社會安全	48	3	-	-	2	-	1	20	-	7	13
教育服務業	16	1	-	-	-	-	1	-	-	-	-
醫療保健及社會工作服務業	68	1	-	1	-	-	-	9	-	-	9
藝術、娛樂及休閒服務業	14	-	-	-	-	-	-	2	-	-	2
其他服務業	7	1	-	1	-	-	-	4	-	-	4

資料來源：勞動檢查處。

單位職業災害-媒介物別

單位：人次

107年

其他設備									營建 物及 施工 設備	物資材料			貨物	環境	其他			
合計	壓力 容器 類	化學 設備	熔接 設備	爐窯 等	電器 設備	人力 機械 工具	用具	其他		合計	危險 物、 有害 物	材料			合計	其他媒 介物	無媒 介物	不能 分類
126	4	-	2	-	6	47	52	15	73	101	18	83	28	137	215	129	40	46
-	-	-	-	-	-	-	-	-	1	1	-	1	-	-	-	-	-	-
-	-	-	-	-	-	-	-	-	-	-	-	-	-	-	-	-	-	-
49	3	-	1	-	2	23	15	5	33	59	9	50	12	32	42	13	13	16
2	-	-	-	-	1	-	1	-	1	-	-	-	-	1	-	-	-	-
-	-	-	-	-	-	-	-	-	-	-	-	-	1	3	2	-	2	-
5	-	-	1	-	1	2	1	-	3	7	3	4	1	6	4	1	1	2
14	-	-	-	-	-	7	5	2	5	5	1	4	5	9	7	2	1	4
19	-	-	-	-	-	6	11	2	7	8	-	8	6	15	48	34	10	4
14	-	-	-	-	-	5	4	5	5	10	4	6	-	27	45	37	2	6
2	-	-	-	-	-	-	2	-	-	-	-	-	-	-	-	-	-	-
-	-	-	-	-	-	-	-	-	2	-	-	-	-	1	2	-	-	2
-	-	-	-	-	-	-	-	-	-	-	-	-	-	1	-	-	-	-
-	-	-	-	-	-	-	-	-	-	-	-	-	-	1	-	-	-	-
7	-	-	-	-	-	2	5	-	6	4	-	4	1	13	14	8	4	2
-	-	-	-	-	-	-	-	-	1	1	-	1	1	14	8	8	-	-
6	-	-	-	-	2	-	4	-	3	2	-	2	-	2	2	2	-	-
6	1	-	-	-	-	1	3	1	3	4	1	3	1	10	34	21	4	9
2	-	-	-	-	-	1	1	-	3	-	-	-	-	1	6	3	2	1
-	-	-	-	-	-	-	-	-	-	-	-	-	-	1	1	-	1	-

表3-5 高雄市適用職業安全衛生法

中華民國

項目別	合計	頭	臉顏	頸	肩	鎖骨	上膊	肘	前膊	腕
總計	1,363	98	48	13	28	16	16	43	18	40
農、林、漁、牧業	2	-	1	-	-	-	-	-	-	-
礦業及土石採取業	1	-	-	-	-	-	-	-	-	-
製造業	484	29	14	3	6	4	9	14	7	15
電力及燃氣供應業	11	-	1	1	-	-	-	-	-	-
用水供應及污染整治業	10	1	1	-	-	1	-	-	1	-
營造業	53	3	7	1	-	2	-	-	3	1
批發及零售業	90	5	2	3	-	-	1	2	1	4
運輸及倉儲業	257	18	9	5	12	3	2	10	-	6
住宿及餐飲業	147	10	3	-	1	1	3	5	1	4
資訊及通訊傳播業	5	-	-	-	1	-	-	-	-	-
金融及保險業	16	-	-	-	1	1	-	1	-	-
不動產業	1	-	-	-	-	-	-	-	-	-
專業、科學及技術服務業	1	-	-	-	-	-	-	-	-	-
支援服務業	88	10	3	-	2	1	1	6	3	2
公共行政及國防；強制性社會安全	56	11	3	-	1	2	-	-	1	3
教育服務業	19	2	-	-	1	-	-	-	1	-
醫療保健及社會工作服務業	91	8	4	-	3	1	-	3	-	3
藝術、娛樂及休閒服務業	22	1	-	-	-	-	-	2	-	2
其他服務業	9	-	-	-	-	-	-	-	-	-

資料來源：勞動檢查處。

單位職業災害-受傷部位別

單位：部位數

107年

胸	肋骨	背	手	指	腹	臀	鼠蹊	股	膝	腿	足	肉臟	全身	其他
31	23	53	200	225	16	33	4	14	79	115	191	4	8	47
-	-	-	-	-	-	-	-	-	-	-	1	-	-	-
-	-	-	1	-	-	-	-	-	-	-	-	-	-	-
7	7	11	81	129	8	14	2	3	8	34	64	2	3	10
-	-	-	3	1	-	-	1	1	-	2	1	-	-	-
-	1	-	1	-	-	-	-	-	2	-	-	-	-	2
1	3	4	6	5	-	1	-	-	1	6	9	-	-	-
3	-	2	18	21	2	2	-	-	2	8	10	1	-	3
13	4	12	20	20	1	2	1	4	25	34	45	-	1	10
1	-	7	33	29	1	5	-	-	11	7	17	-	-	8
-	-	-	-	1	-	-	-	-	-	-	3	-	-	-
1	-	-	-	1	-	1	-	1	2	2	4	-	-	1
-	-	-	-	-	-	-	-	-	1	-	-	-	-	-
-	-	-	-	-	-	-	-	-	-	-	1	-	-	-
-	5	5	15	3	-	2	-	2	5	9	10	-	-	4
1	1	4	6	6	1	1	-	-	4	3	5	-	-	3
-	-	-	2	2	1	1	-	-	4	1	2	-	1	1
2	1	8	8	6	1	4	-	3	10	4	13	1	3	5
1	-	-	3	-	1	-	-	-	3	4	5	-	-	-
1	1	-	3	1	-	-	-	-	1	1	1	-	-	-

表3-6 高雄市職業

中華民國

項目別	陳報事業單位數 (家)	僱用勞工人 數(人)	總工作日數 (日)	總經歷工時 (小時)
總計	2,836	365,497	91,521,223	740,456,368
農、林、漁、牧業	5	475	119,641	944,133
礦業及土石採取業	2	63	15,593	125,217
製造業	1,011	141,338	35,477,415	290,887,740
電力及燃氣供應業	15	4,555	1,169,611	9,411,831
用水供應及污染整治業	37	3,630	870,708	6,928,368
營造業	328	16,608	4,162,231	33,480,158
批發及零售業	284	26,229	6,495,319	51,655,703
運輸及倉儲業	165	23,266	5,998,062	48,418,080
住宿及餐飲業	237	17,471	4,531,678	35,379,914
資訊及通訊傳播業	34	6,972	1,709,143	13,587,723
金融及保險業	77	6,756	1,663,768	14,134,858
不動產業	32	2,264	581,237	4,663,305
專業、科學及技術服務業	47	4,317	1,034,101	7,883,727
支援服務業	151	23,712	6,164,139	52,238,345
公共行政及國防；強制性 社會安全	14	7,402	1,810,620	14,543,291
教育服務業	219	38,006	9,080,177	71,110,300
醫療保健及社會工作服務 業	104	34,490	8,732,574	70,005,986
藝術、娛樂及休閒服務業	30	2,916	670,838	5,284,600
其他服務業	44	5,028	1,234,368	9,773,089

資料來源：勞動檢查處。

災害概況

單位：家、人、日、時、人次、人日

107年

總計	失能傷害次數				總損失工 作人日數 (人日)	失能傷害頻 率(次/時 *1,000,000)	失能傷害嚴 重率(人日/ 時 *1,000,000)
	死亡(人)	永久全失 能(人)	永久部份 失能(人 次)	暫時全失 能(人次)			
1,040	14	-	29	997	125,587	1.40	169
2	-	-	1	1	6,037	2.11	6,394
1	-	-	-	1	60	7.98	479
384	6	-	18	360	53,984	1.32	185
7	-	-	1	6	193	0.74	20
8	1	-	-	7	6,295	1.15	908
38	2	-	1	35	13,685	1.13	408
69	2	-	2	65	13,329	1.33	258
189	2	-	1	186	16,100	3.90	332
112	-	-	-	112	1,741	3.16	49
4	-	-	-	4	169	0.29	12
9	-	-	-	9	288	0.63	20
1	-	-	-	1	4	0.21	-
1	-	-	-	1	34	0.12	4
62	1	-	2	59	7,521	1.18	143
48	-	-	1	47	1,018	3.30	69
16	-	-	1	15	534	0.22	7
68	-	-	1	67	4,267	0.97	60
14	-	-	-	14	76	2.64	14
7	-	-	-	7	252	0.71	25