



高雄市勞工統計年報

中華民國 104 年

Labor Affairs Yearbook
of Kaohsiung City, 2015

高雄市政府勞工局 編印

Labor Affairs Bureau of Kaohsiung City Government

中華民國 105 年 8 月

說 明

- 一、本勞工統計年報，著重在本市重要勞工政策施政成果，以供政府施政及學術研究之參用，凡與勞工政策有關資料均廣為蒐集納入。
- 二、本年報內容計分：壹、提要分析，貳、勞工統計表 一、勞工行政 二、職業訓練與就業服務 三、勞動檢查等 3 類計 23 表。
- 三、本年報資料來源除部份自內政部(勞動部)等有關網站下載外，大部份係根據本局各科室及所屬機關(訓練就業中心及勞動檢查處)造送之公務統計報表與勞動部開發各項資訊系統(如勞工行政資訊整合應用系統、第三代身心障礙者定額進用資訊管理系統、職業訓練資訊管理系統、就業服務資訊系統及職業災害統計網路填報系統等)現況結果彙編整合而成；提要分析則參酌勞動部公務統計書刊撰寫而成。
- 四、表內所列度量衡單位，一律採用公制，以資劃一，部份數字因尾數四捨五入，故總數與細數之間，或稍有未能吻合情事。
- 五、各表資料來源或必須解釋者，於表下端註明之。
- 六、所列數字以民國 104 年資料為主，但部份統計表為便於參考比較，仍將縣市合併來統計資料一併列入。本年報所用時期稱「年」者自當年 1 月 1 日至 12 月 31 日止，稱「年底」者指當年 12 月底，稱「月」者自當月 1 日至 30(31)日止。
- 七、本年報使用符號意義如下：
「-」代表無數值，「--」代表無意義數值，「…」代表數值不明尚未產生資料，「0」代表有數值而不及半單位，「Ⓐ」代表預估數值。
- 八、本年報資料全數刊登本局全球資訊網以資各界參考應用(本局網站：
<http://labor.kcg.gov.tw/>)。
- 九、本年報於民國 103 年首編，有關歷年統計資料蒐集整理及分析等工作受限於人力及時效，偶有疏漏之處敬祈讀者不吝指正。

目 錄

壹、提要分析

一、勞工行政.....	I~II
二、職業訓練與就業服務.....	III~V
三、勞動檢查.....	VI
四、高雄市政府勞工局組織系統圖.....	VII

貳、勞工統計表

一、勞工行政

表 1-1 高雄市勞工團體動態.....	1~2
表 1-2 高雄市勞資爭議案件概況.....	3~10
表 1-3 高雄市政府勞工教育及志願服務概況.....	11~12
表 1-4 高雄市執行定額進用身心障礙者機關(構)進用人數概況.....	13~14
表 1-5 高雄市執行定額進用身心障礙者義務機關(構)進用情形概況...	15~16
表 1-6 高雄市政府勞工局勞工申訴服務中心案件統計.....	17~20

二、職業訓練與就業服務

表 2-1 高雄市公共職訓機構訓練人數-按訓練期限分.....	21
表 2-2 高雄市公共職訓機構訓練人數-按訓練職類分.....	22
表 2-3 高雄市公共職訓機構運用就業安定基金委託辦理失業者職業訓練人數 -按訓練期限分.....	23
表 2-4 高雄市公共職訓機構運用就業安定基金委託辦理失業者職業訓練人數 -按職業類別分.....	24
表 2-5 高雄市就業服務之求職、求才及推介就業人數-按教育程度別分	25~42
表 2-6 高雄市就業服務之求職、求才及推介就業人數-按年齡別分...	43~56
表 2-7 高雄市就業服務之求職、求才及推介就業人數-按職業別分...	57~74
表 2-8 高雄市有效求職者未能推介就業之原因按職業別分.....	75~76
表 2-9 高雄市雇主提供有效求才機會未能補實之原因按職業分.....	77~78
表 2-10 高雄市就業保險失業給付初次認定人數按教育程度別分.....	79~80
表 2-11 高雄市就業保險失業給付初次認定人數按性別及年齡別分....	81~82

三、勞動檢查

表 3-1 高雄市強化勞工安全及檢查效能之專案檢查執行情形.....	83~84
------------------------------------	-------

表 3-2	高雄市歷年事業單位經勞動檢查違反勞動基準法及勞工安全衛生法移送處分情形.....	85~86
表 3-3	高雄市適用勞工安全衛生法單位職業災害-災害類型別.....	87~88
表 3-4	高雄市適用勞工安全衛生法單位職業災害-媒介物別.....	89~90
表 3-5	高雄市適用勞工安全衛生法單位職業災害-受傷部位別.....	91~92
表 3-6	高雄市職業災害概況.....	93~94

壹、提要分析

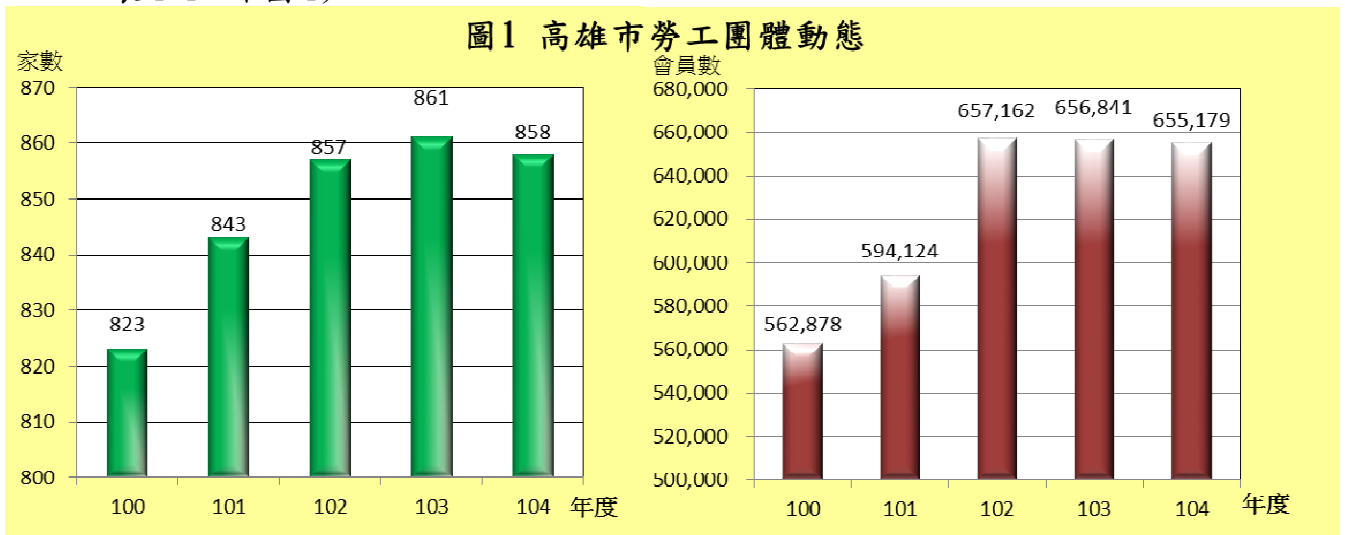
壹、提要分析

民國 68 年 7 月 1 日，高雄市改制為院轄市，為加強服務勞工朋友，於 77 年 1 月 15 日成立勞工局，原隸屬社會局的職業訓練中心及國民就業輔導中心改隸於本局，以形成較為完整的勞工行政體系，為本市勞工提供更完善的服務。民國 99 年 12 月 25 日高雄縣市合併，由高雄市政府及高雄縣政府勞工局合併為高雄市政府勞工局，本局組織編制 5 科 4 室(勞工組織科、勞動條件科、勞資關係科、就業安全科、職業重建科、秘書室、人事室、會計室及政風室)，所屬機關 4 個(訓練就業中心、勞動檢查處、勞工教育生活中心及博愛職業技能訓練中心)，共同確保勞工權益、保障勞工安全、增進勞工生活品質、促進勞資合作及就業安全。為使各界掌握歷年服務成果，並就以下各節分析：

一、 勞工行政

扮演好勞工的守護者，是本局首要的任務與施政的目標，自縣市合併後，本局以「性別平等、保障權益、安全工作、深耕勞教、創造就業」為目標，致力創造全方位、人性化的勞動環境，面對大高雄各區域的產業多樣性，配合區域特色加強扶植地方產業，並依各地職類需求推動人才培訓，為大高雄市民創造更多就業機會。

由統計資料來看，民國 104 年底勞工團體有 858 家、會員數 65 萬 5,179 人，較前一年 861 家、會員數 65 萬 6,841 人，家數減少 3 家、會員數減少 1,662 人(詳表 1-1、下圖 1)。

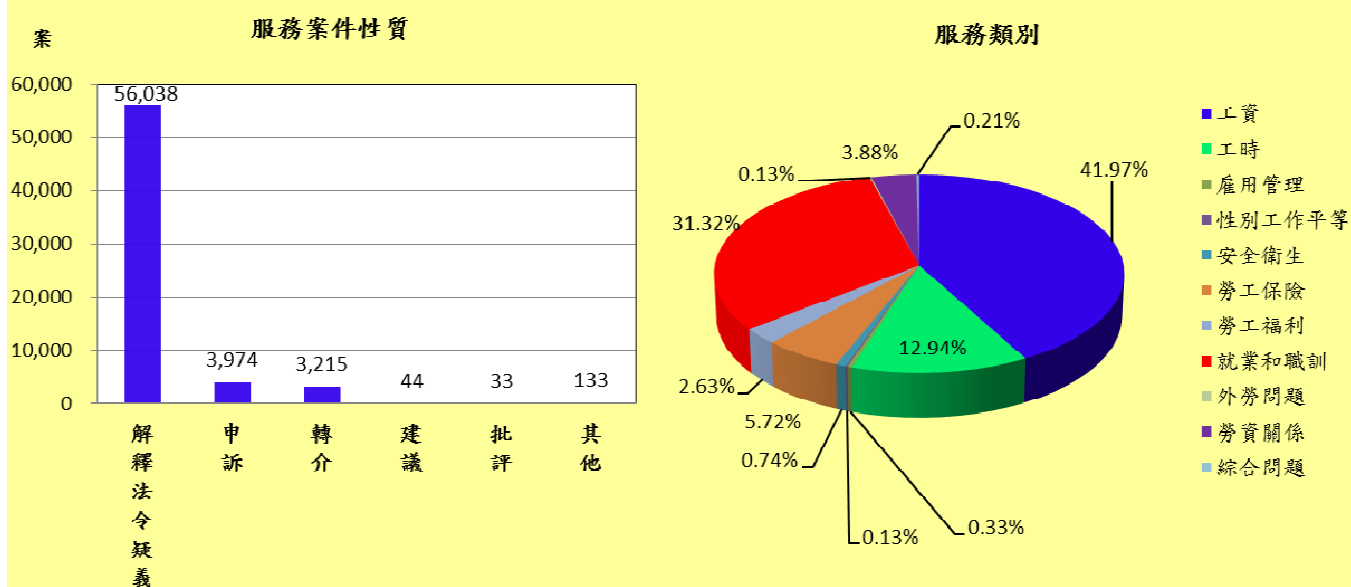


104 年處理勞資爭議計 3,766 件(權利事項 3,757 件、調整事項 9 件)，爭議人數 5,078 人(男性 2,883 人、女性 2,195 人)。以爭議類別而言，權利事項以工資爭議 1,604 件最多，給付資遣費 605 件居次；以職業別而言，批發及零售業 927 件最多，製造業 516 件居次。處理方式(含截至去年未結案 623 件)104 年已解決 3,747 件(調解 3,747 件)，截至 104 年止尚未解決仍續處理中 642 件(詳表 1-2)。

本市身心障礙者義務機關(構)進用人數概況，104 年法定應進用 5,401 人，較前一年 5,340 人，增加 61 人；實際已進用 8,178 人，較前一年 7,694 人，增加進用 484 人；超額進用 3,802 人，較前一年 2,629 人，增加 1,173 人；法定應進用不足額 87 人，較前一年 101 人，減少 14 人。另就進用情形而言，104 年底家數計 1,667 家，分為獎勵進用 875 家，足額進用 722 家，不足額進用 70 家(詳表 1-4、1-5)。

本局勞工申訴服務中心 104 年計服務 6 萬 3,437 案、117,107 件次，以服務案件性質而言，以解釋法令疑義 5 萬 6,038 案最多，申訴案 3,974 案居次，轉介 3,215 案第三，餘 210 案為建議、批評及其他性質；以服務類別而言，以服務工資 4 萬 9,150 件、占 41.97%最多，就業和職訓 3 萬 6,682 件、占 31.32%居次，工時 15,153 件、占 12.94%第三(詳表 1-6、下圖 2)。

圖2 高雄市政府勞工局104年度勞工申訴服務中心服務量



二、職業訓練與就業服務

本局所屬訓練就業中心主要以成為南部地區首選之公立職訓機構為願景，提升技能及安心就業為使命，其核心價值在持續改善職訓、創新優質服務、強化就業服務及追求永續發展；營運方針短期係依本市經貿發展、區域特色及開班為短期目標；中期目標在發展出職能地圖；長期則以發展多元職訓、提升職場人力素質、就業行動 E 化及追求創新效能為目標。

(一)職業訓練

以自辦、委辦方式辦理各種職前訓練，培養求職者專業技能。並接受學校、企業等委託辦理專精、轉業、第二專長、新進員工職前等各項訓練。另為提升基層技術人力與協助企業穩定勞工，學員結訓後輔導參加技能檢定並輔導就業。

104 年度辦理產訓合作職前訓練班開辦水電裝修實務班等 16 職類課程，職類受訓時數每班別 684 小時；104 年度結訓學員共計 296 人，就業人數共計 288 人，訓後就業率 97.3%。以 99 年至 104 年職前職業訓練班辦理情形而言，以美容美髮辦理 21 梯次(就業人數 352 人)最多、木工家具創意維修班 1 梯次(就業人數 6 人)最少；就業率以高級精密機械班 100%最高、食品烘焙班 89.7%居次、美容美髮班 88.9%第三(詳下表 1、訓練就業中心自辦職訓組)。

表 1 99 至 104 年公辦職前職業訓練班辦理情形

單位：梯、人、%

訓練班名稱	辦理梯次	預訓人數	開訓人數	退訓人數	結訓人數	就業人數	就業率
電腦實務應用	4	80	75	5	70	31	44.3
旅館餐飲實務(輕食餐飲實務)	12	250	234	11	223	172	77.1
美容美髮(美容 SPA 女子實務, 美髮設計師養成)	21	430	430	34	396	352	88.9
汽機車修護	11	225	231	10	221	187	84.6
電機修護(控制)	11	225	225	24	201	163	81.1
水電裝修實務(室內配線)	11	225	228	9	219	173	79.0
食品烘焙	12	245	246	13	233	209	89.7
高級精密機械	4	150	146	11	135	135	100.0
木工家具創意維修	1	12	12	0	12	6	50.0
米麵食創意(地方風味小吃)	7	140	139	8	130	113	86.9

說明：就業率=就業人數/結訓人數*100%。

失業者委外職業訓練，104 年度計委託 13 個承訓單位以指定區域、指定班別、職類區分並搭配產訓合作方式開辦 29 班職訓班別，開訓人數 851 人，結訓人數(含提前就業學員)815 人，以醫事護理及家事服務類 351 人最多、農業類 30 人最少，累計共開設 29 班，符合已結訓後三個月就業率 83.54% (詳表 2-4、訓練就業中心委外職訓組)。

辦理技能檢定，104 年度辦理 4 梯次受訓學員專案技能檢定學術科測試共 10 職類、檢定人數 161 人次、合格 149 人次、平均合格率 92.55%；另辦理 5 梯次即測即評及發證共 7 職類、受理檢定人數 864 人次、合格 632 人、平均合格率 73.15%。全國技術士技能檢定 104 年度接受勞動部委託辦理測試共 6 職類、受理檢定人數 644 人次、合格 331 人、平均合格率 51.4% (出處訓練就業中心網站/勞動部勞動力發展署技能檢定中心技能檢定系統)。

(二)就業服務

免費受理求職、求才登記，透過全國電腦連線作業系統，即時在眾多求職求才者挑選最適當的工作和人選，據以辦理職業介紹，期使求職求才雙方均能適才適用。為促進就業媒合，每年定期辦理現場徵才活動及企業雇主座談會，期可爭取就業機會，推介雇主所需人才，以降低失業率。另專案辦理有工作能力之身心障礙者、中高齡者、原住民、生活扶助戶及負擔家計婦女等特定對象之就業服務。

104 年透過本市就業服務體系新登記求職人數 6 萬 8,772 人，較前一年 6 萬 7,826 人，增加 946 人(上升 1.39%)；求職就業率為 63.27%(43,511/68,772)，較前一年 60.68%(41,155/67,826)，增加 2.59%；依教育程度而言，以高職的求職就業率 65.45%(15,413/23,551)最高，國中 58.62%(2,931/5,000)最低。依年齡別而言，以 30-34 歲之求職就業率 69.06%(6,506/9,421)最高，65 歲以上 50.23%(222/442)最低；求才利用率 89.09%(104,526/117,326)，較前一年 83.84%(85,557/102,049)，增加 5.25%；求供倍數(新登記)1.71(117,326/68,772)，以 11 月 2.01 倍最高，5 月及 8 月 1.57 倍最低(詳表 2-5、表 2-6、下圖 3 及 4)。

圖 3 高雄市 104 年求職就業率-按教育程度及年齡分

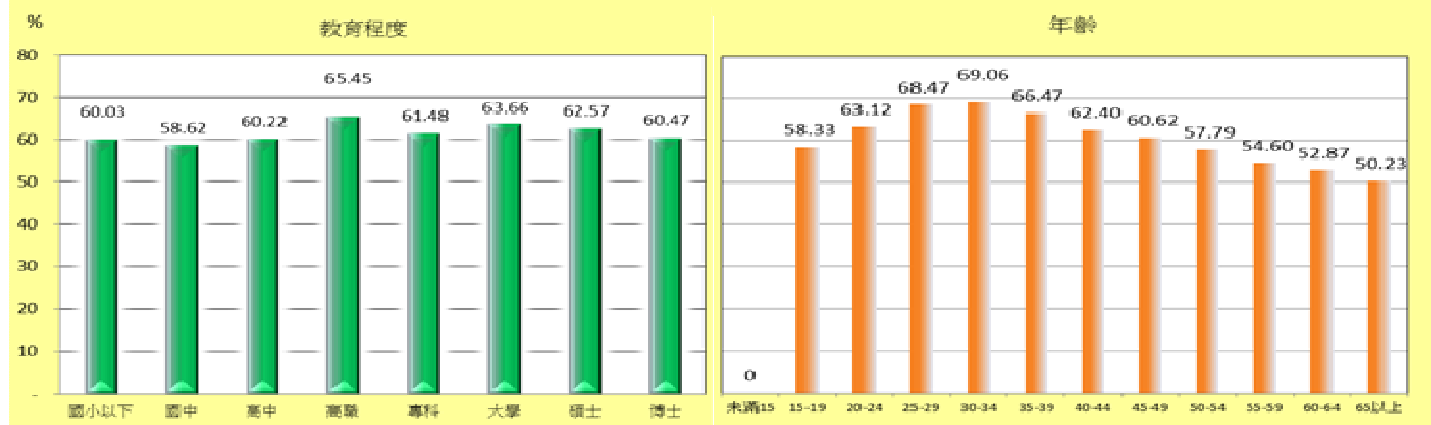
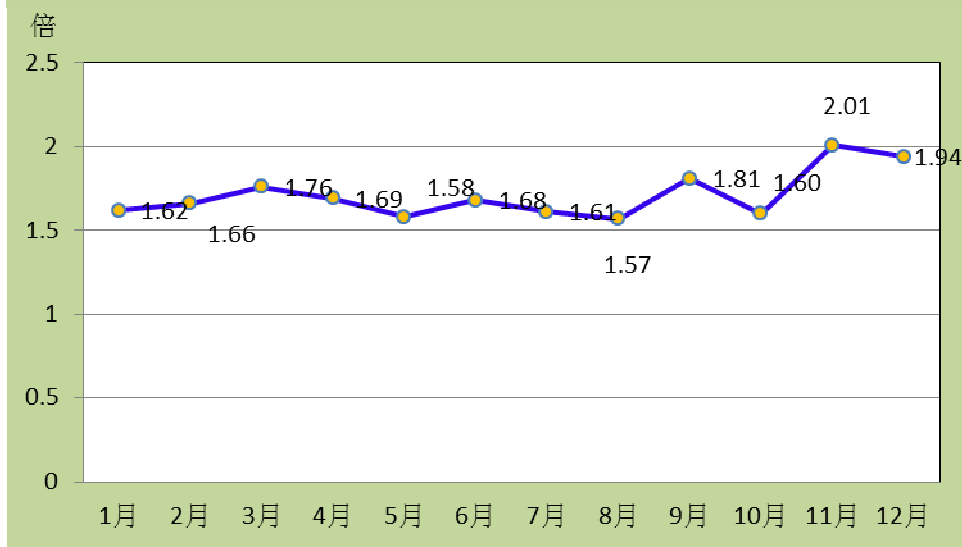
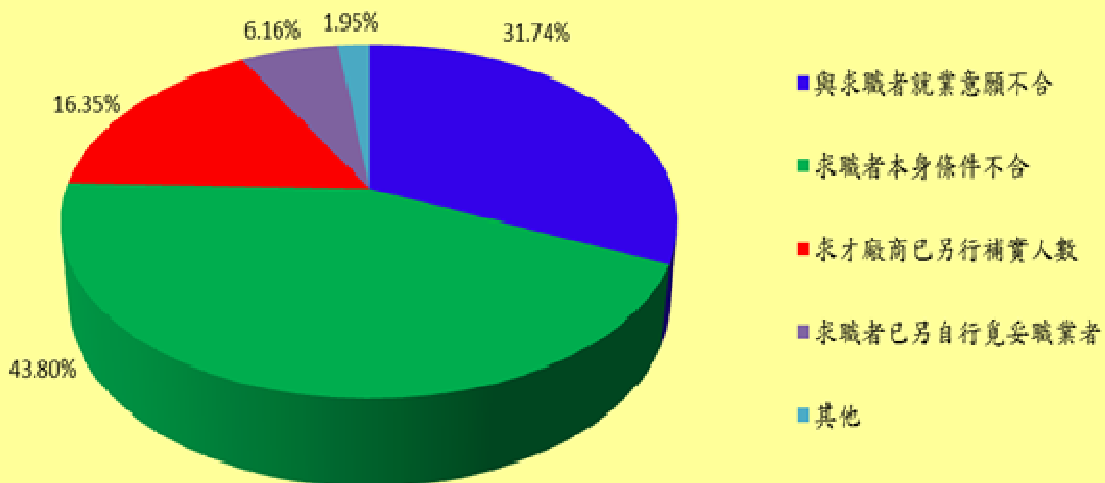


圖 4 高雄市 104 年求供倍數統計



104 年透過本市就業服務體系有效求職人數 15 萬 9,370 人，經開立介紹卡推介而未就業者共計 1 萬 5,188 人次，分析求職者未能推介就業原因，以求職者本身條件不合計 6,653 人、佔 43.8%居首，其次為與求職者就業意願不合計 4,821 人、佔 31.74%，再其次為求才廠商已另行補實人數計 2,483 人、佔 16.35%，而求職者已另自行覓妥職業者計 935 人、佔 6.16%，其他計 296 人、佔 1.95%(詳表 2-5、表 2-8 及下圖 5)。

圖 5 高雄市 104 年有效求職者未能推介就業原因



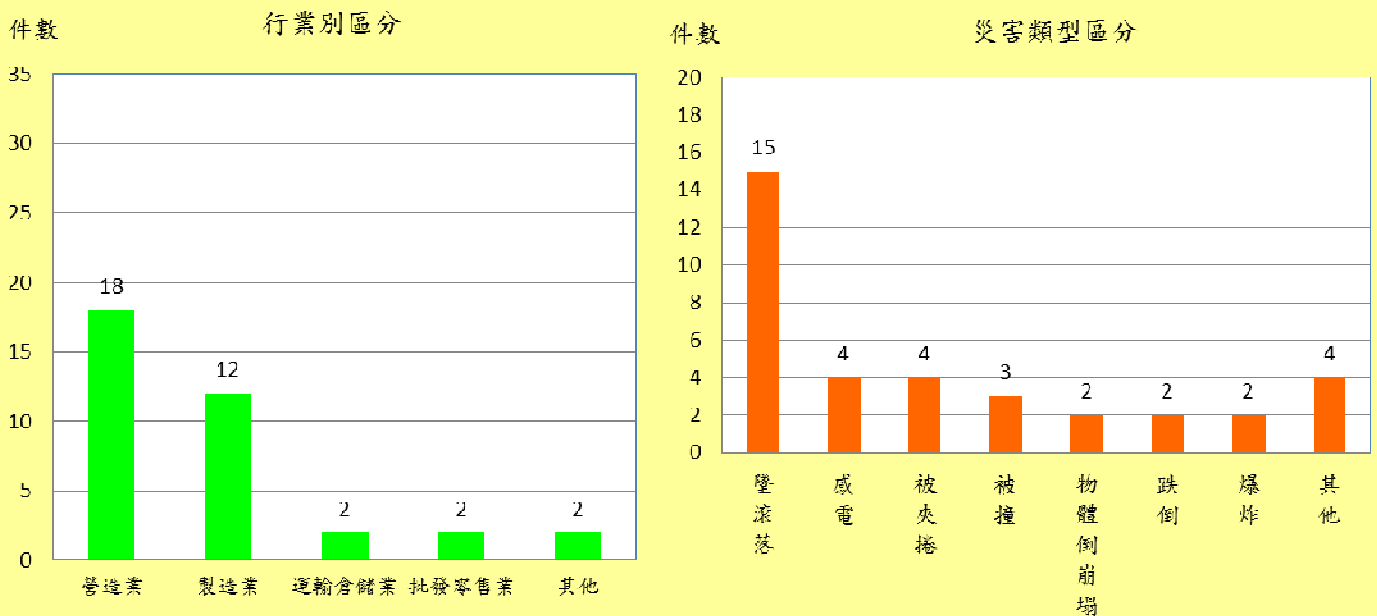
三、勞動檢查

為關心本市勞工安全、健康與權益，依據中央現階段勞工政策及勞動部訂頒之年度勞動檢查方針執行勞動檢查法、勞動基準法及勞工安全衛生法等勞工法規之勞動監督檢查任務，在勞動部及主管機關之指揮監督下，以尊重生命、關懷勞動者安全健康為圭臬，以維護勞工權益，防止職業災害，增進勞資和諧，促進社會文明發展與經濟繁榮為目標。

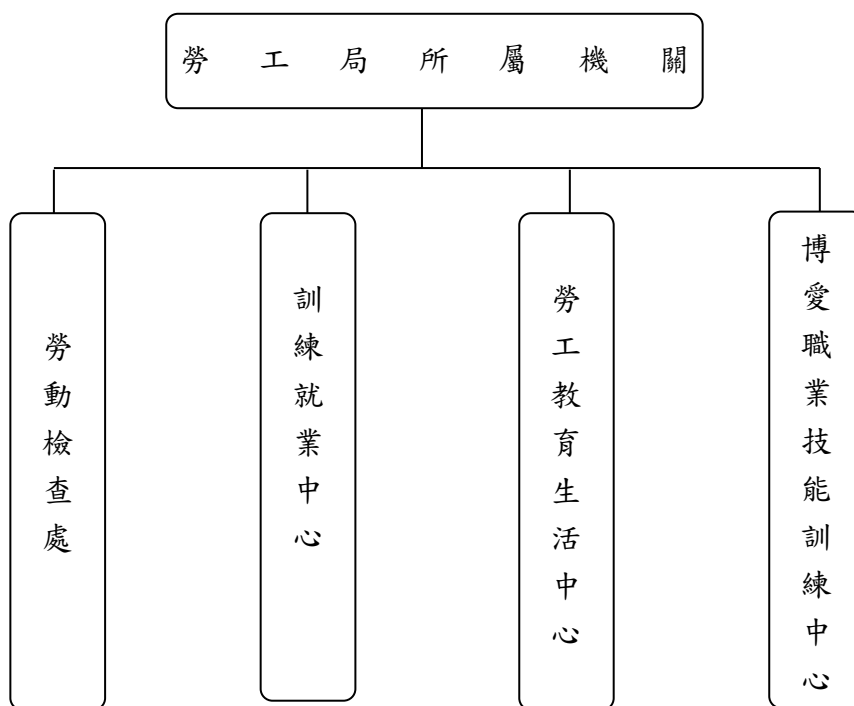
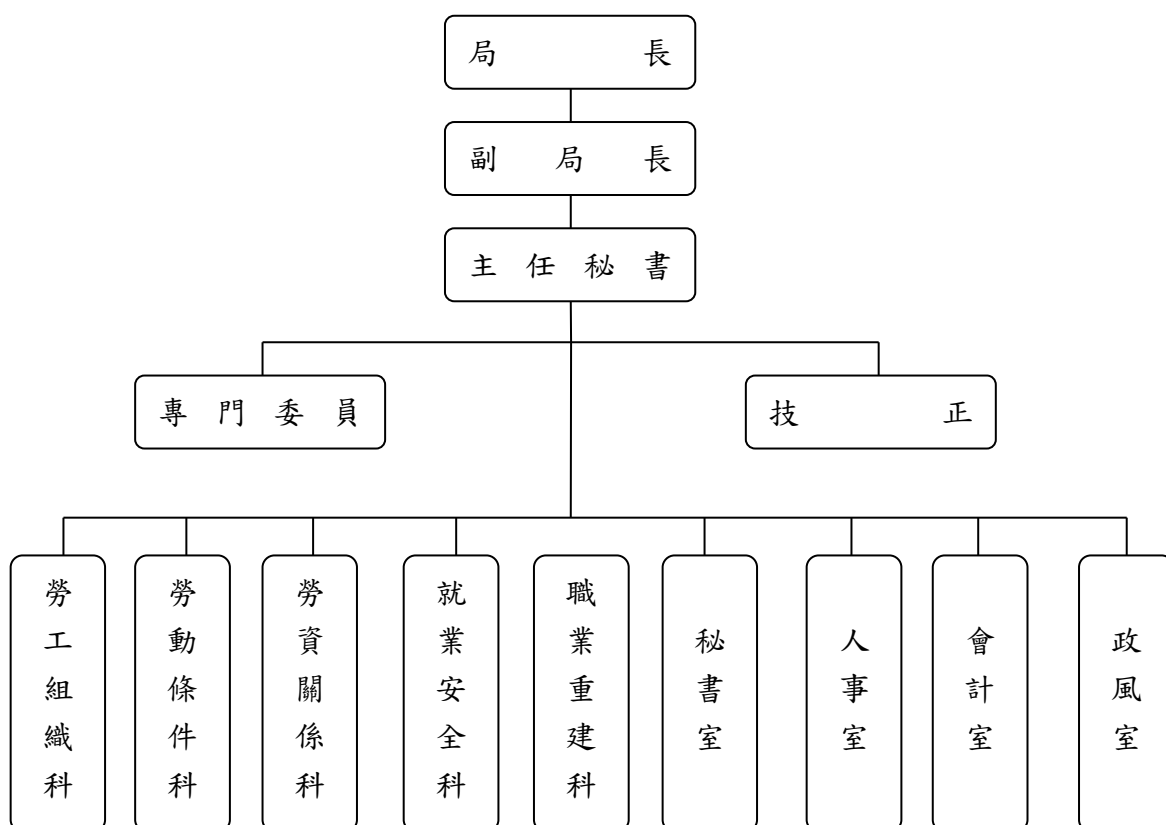
104年實施勞動檢查計18,113廠次，依勞動基準法受檢計1,193廠次，違反該法案件217件(罰鍰告發件次217件、無移送偵辦處分件次)；另依職業安全衛生法受檢計16,920廠次，違反該法案件775件(罰鍰告發件次388件、局部停工件次372件、無全部停工件次、移送偵辦處分件次15件)(詳表3-2)。

本市重大職業災害死亡統計104年總計36人，行業別區分以營造業18人最多，製造業12人居次，運輸倉儲業及批發零售業各2人皆列第三；災害類型以墜落、滾落15人最多，感電及被夾捲各4人居次，被撞3人為第三(出處勞動檢查處網站/勞動部職業安全衛生署勞動檢查機構檢查資訊管理系統、下圖6)。

圖6 高雄市104年重大職業災害死亡件數統計



四、高雄市政府勞工局組織系統圖



貳、勞工統計表

一、勞工行政

表1-1 高雄市勞工

年底別	總計		企業工會聯合組織		產業工會聯合組織	
	單位數	會員數	單位數	會員數	單位數	會員數
民國100年底	823	562,878	4	53,514	1	3,000
民國101年底	843	594,124	6	88,227	-	-
民國102年底	857	657,162	6	94,504	-	-
民國103年底	861	656,841	6	94,504	-	-
民國104年底	858	655,179	6	93,918	-	-

資料來源：本局勞工組織科。

團體動態

單位：個、人、家

職業工會聯合組織		綜合型工會聯合組織		企業工會		產業工會		職業工會	
單位數	會員數	單位數	會員數	單位數	會員數	單位數	會員數	單位數	會員數
2	44,153	9	587	170	59,354	15	7,912	622	394,358
2	44,153	8	586	173	58,882	21	8,176	633	394,100
2	91,059	8	583	173	62,839	26	16,037	642	392,140
2	91,059	8	578	174	62,862	30	16,153	641	391,685
2	91,059	8	566	173	63,341	34	17,973	635	388,322

表1-2 高雄市勞資
中華民國

項目別	爭議件數	契約爭議			
		計	契約爭議		
			小計	契約性質爭議	恢復僱傭關係爭議
總計	3,766	3,757	545	444	101
農、林、漁、牧業	16	16	2	2	-
礦業及土石採取業	2	2	-	-	-
製造業	516	514	73	55	18
電力及燃氣供應業	5	5	1	1	-
用水供應及污染整治業	43	43	8	7	1
營造業	371	371	50	46	4
批發及零售業	927	927	121	102	19
運輸及倉儲業	254	252	45	30	15
住宿及餐飲業	380	379	40	32	8
資訊及通訊傳播業	65	65	16	14	2
金融及保險業	53	51	15	11	4
不動產業	85	85	11	10	1
專業、科學及技術服務業	106	106	14	13	1
支援服務業	381	379	45	40	5
公共行政及國防；強制性社會安全	14	14	8	7	1
教育服務業	120	120	27	18	9
醫療保健及社會工作服務業	161	161	29	22	7
藝術、娛樂及休閒服務業	41	41	2	2	-
其他服務業	226	226	38	32	6

資料來源：本局勞資關係科。

爭議案件概況

單位：件

104年

主要爭議類別(件)

權利事項

給付資遣費爭議	給付退休金爭議	勞工保險給付爭議	職業災害補償爭議	工資爭議		
				小計	積欠工資	加班費
605	157	74	416	1,604	1,433	171
2	2	-	3	7	7	-
1	-	-	-	1	1	-
96	36	10	86	164	140	24
-	-	-	-	4	3	1
7	3	-	9	15	14	1
56	17	13	95	113	105	8
163	29	17	82	422	375	47
40	18	8	29	96	86	10
52	11	6	25	220	203	17
15	1	-	2	27	24	3
6	4	-	3	15	13	2
15	2	-	3	44	36	8
21	-	2	2	51	47	4
47	10	11	42	177	156	21
1	-	-	3	1	1	-
24	4	3	5	38	35	3
24	13	3	14	57	46	11
10	2	1	2	20	19	1
25	5	-	11	132	122	10

表1-2 高雄市勞資
中華民國

項目別	主要爭議					
	權利事項					其他權利 事項爭議
	工會法第35條之爭議					
	小計	第1項	第2項	第3項	第4項	
總計	3	2	-	1	-	353
農、林、漁、牧業	-	-	-	-	-	-
礦業及土石採取業	-	-	-	-	-	-
製造業	1	1	-	-	-	48
電力及燃氣供應業	-	-	-	-	-	-
用水供應及污染整治業	-	-	-	-	-	1
營造業	-	-	-	-	-	27
批發及零售業	-	-	-	-	-	93
運輸及倉儲業	1	1	-	-	-	15
住宿及餐飲業	-	-	-	-	-	25
資訊及通訊傳播業	-	-	-	-	-	4
金融及保險業	1	-	-	1	-	7
不動產業	-	-	-	-	-	10
專業、科學及技術服務業	-	-	-	-	-	16
支援服務業	-	-	-	-	-	47
公共行政及國防；強制性 社會安全	-	-	-	-	-	1
教育服務業	-	-	-	-	-	19
醫療保健及社會工作服務 業	-	-	-	-	-	21
藝術、娛樂及休閒服務業	-	-	-	-	-	4
其他服務業	-	-	-	-	-	15

資料來源：本局勞資關係科。

爭議案件概況(續1)

單位：件

104年

類別(件)					爭議人數(人)			處理爭議 總日數
調整事項					總計	男	女	
計	調整工資爭議	結算年資爭議	工時爭議	其他調整事項 爭議				
9	1	-	-	8	5,078	2,883	2,195	51,672
-	-	-	-	-	17	13	4	411
-	-	-	-	-	2	2	-	2
2	1	-	-	1	706	453	253	7,950
-	-	-	-	-	5	4	1	91
-	-	-	-	-	44	27	17	640
-	-	-	-	-	540	467	73	5,782
-	-	-	-	-	1,184	579	605	11,316
2	-	-	-	2	436	394	42	4,093
1	-	-	-	1	477	177	300	4,278
-	-	-	-	-	82	38	44	806
2	-	-	-	2	94	29	65	1,259
-	-	-	-	-	98	53	45	1,377
-	-	-	-	-	145	54	91	1,534
2	-	-	-	2	425	296	129	4,570
-	-	-	-	-	16	8	8	278
-	-	-	-	-	153	53	100	1,700
-	-	-	-	-	220	50	170	2,124
-	-	-	-	-	62	23	39	552
-	-	-	-	-	372	163	209	2,909

表1-2 高雄市勞資

中華民國

項目別	截至上期止 未結案數	本期受理件 數	計		
			計	協調	
				中介團體處理	行政單位處理
總計	623	3,766	3,747	-	-
農、林、漁、牧業	4	16	17	-	-
礦業及土石採取業	-	2	2	-	-
製造業	79	516	515	-	-
電力及燃氣供應業	1	5	5	-	-
用水供應及污染整治業	9	43	42	-	-
營造業	95	371	378	-	-
批發及零售業	105	927	904	-	-
運輸及倉儲業	67	254	265	-	-
住宿及餐飲業	36	380	378	-	-
資訊及通訊傳播業	18	65	68	-	-
金融及保險業	23	53	51	-	-
不動產業	18	85	86	-	-
專業、科學及技術服務業	17	106	100	-	-
支援服務業	47	381	382	-	-
公共行政及國防；強制性 社會安全	51	14	14	-	-
教育服務業	18	120	118	-	-
醫療保健及社會工作服務 業	12	161	156	-	-
藝術、娛樂及休閒服務業	5	41	45	-	-
其他服務業	18	226	221	-	-

資料來源：本局勞資關係科。

爭議案件概況(續2)

單位：件

104年

處理方式(件)								截至本期 止未解決
本期已解決								
調解				仲裁				
依職權交付	合意申請	勞方申請	資方申請	依職權交付	合意申請	勞方申請	資方申請	
-	9	3,712	26	-	-	-	-	642
-	-	17	-	-	-	-	-	3
-	-	2	-	-	-	-	-	-
-	-	508	7	-	-	-	-	80
-	-	5	-	-	-	-	-	1
-	-	42	-	-	-	-	-	10
-	2	373	3	-	-	-	-	88
-	2	894	8	-	-	-	-	128
-	3	260	2	-	-	-	-	56
-	2	373	3	-	-	-	-	38
-	-	68	-	-	-	-	-	15
-	-	51	-	-	-	-	-	25
-	-	86	-	-	-	-	-	17
-	-	99	1	-	-	-	-	23
-	-	381	1	-	-	-	-	46
-	-	14	-	-	-	-	-	51
-	-	117	1	-	-	-	-	20
-	-	156	-	-	-	-	-	17
-	-	45	-	-	-	-	-	1
-	-	221	-	-	-	-	-	23

表1-2 高雄市勞資

中華民國

項目別	本期受理件數						
	協調	調解	仲裁	不詳	計	協調	
						中介團體處理	行政單位處理
總計	-	3,766	-	-	3,593	-	-
農、林、漁、牧業	-	16	-	-	15	-	-
礦業及土石採取業	-	2	-	-	2	-	-
製造業	-	516	-	-	493	-	-
電力及燃氣供應業	-	5	-	-	5	-	-
用水供應及污染整治業	-	43	-	-	42	-	-
營造業	-	371	-	-	352	-	-
批發及零售業	-	927	-	-	879	-	-
運輸及倉儲業	-	254	-	-	245	-	-
住宿及餐飲業	-	380	-	-	362	-	-
資訊及通訊傳播業	-	65	-	-	62	-	-
金融及保險業	-	53	-	-	50	-	-
不動產業	-	85	-	-	84	-	-
專業、科學及技術服務業	-	106	-	-	99	-	-
支援服務業	-	381	-	-	368	-	-
公共行政及國防；強制性社會安全	-	14	-	-	13	-	-
教育服務業	-	120	-	-	113	-	-
醫療保健及社會工作服務業	-	161	-	-	154	-	-
藝術、娛樂及休閒服務業	-	41	-	-	41	-	-
其他服務業	-	226	-	-	214	-	-

資料來源：本局勞資關係科。

爭議案件概況(續3完)

單位：件

104年

處理方式(件)								本期發生，截至本期止未解決
本期受理本期已解決								
調解				仲裁				
依職權交付	合意申請	勞方申請	資方申請	依職權交付	合意申請	勞方申請	資方申請	
-	8	3,560	25	-	-	-	-	173
-	-	15	-	-	-	-	-	1
-	-	2	-	-	-	-	-	-
-	-	486	7	-	-	-	-	23
-	-	5	-	-	-	-	-	-
-	-	42	-	-	-	-	-	1
-	2	347	3	-	-	-	-	19
-	2	870	7	-	-	-	-	48
-	2	241	2	-	-	-	-	9
-	2	357	3	-	-	-	-	18
-	-	62	-	-	-	-	-	3
-	-	50	-	-	-	-	-	3
-	-	84	-	-	-	-	-	1
-	-	98	1	-	-	-	-	7
-	-	367	1	-	-	-	-	13
-	-	13	-	-	-	-	-	1
-	-	112	1	-	-	-	-	7
-	-	154	-	-	-	-	-	7
-	-	41	-	-	-	-	-	-
-	-	214	-	-	-	-	-	12

表1-3 高雄市政府勞工教育

年度及項目別	提撥勞工教育經費		辦理勞工教育	自行出版勞工刊物	
	提撥金額	支出金額	班數	雜誌型	報紙型
民國100年底	15,563,000	15,467,097	249	-	-
民國101年底	14,907,000	14,733,214	280	-	1
民國102年底	15,022,000	14,893,819	305	1	1
民國103年底	10,522,000	10,475,690	252	1	1
民國104年底	10,522,000	10,486,522	256	1	1

資料來源：本局勞工組織科、職業重建科。

及志願服務概況

單位：元、班、種、隊、人次、小時

志願服務性團體		志工服務成果		志工參與教育訓練	
志工隊數	志工人數	服務總人次	服務總時數	人次	時數
6	417	640,101	40,412	1,136	4,965
6	382	1,269,638	49,567	1,194	2,826
6	361	783,363	45,246	846	4,209
5	310	208,751	39,543	770	4,720
8	484	224,853	47,378	875	6,143

表1-4 高雄市執行定額進用

年度及項目別	法定應進用人數			實際已進用			加權後進用			超
	小計	公立	私立	小計	公立	私立	小計	公立	私立	小計
民國100年 12月底	5,079	2,594	2,485	7,213	3,007	4,206	8,366	3,524	4,842	
民國101年 12月底	5,141	2,563	2,578	7,331	3,017	4,314	8,553	3,563	4,990	
民國102年 12月底	5,214	2,550	2,664	7,517	2,999	4,518	8,818	3,564	5,254	
民國103年 12月底	5,340	2,559	2,781	7,694	3,023	4,671	9,019	3,597	5,422	
民國104年 12月底	5,401	2,546	2,855	8,178	3,125	5,053	9,203	3,626	5,577	2,777

資料來源：本局職業重建科。

身心障礙者機關(構)進用人數概況

單位：人

額實際人數		超額進用			獎勵進用			法定應進用不足數		
公立	私立	小計	公立	私立	小計	公立	私立	小計	公立	私立
		2,404	521	1,883				115	6	109
		2,426	537	1,889				91	1	90
		2,540	528	2,012				76	1	75
		2,629	559	2,070				101	5	96
579	2,198	3,802	1,080	2,722	2,705	585	2,120	87	3	84

表1-5 高雄市執行定額進用

年度及項目別	家數			獎勵進用		
	小計	公立	私立	小計	公立	私立
民國100年12月底	1,565	515	1,050	730	167	563
民國101年12月底	1,584	526	1,058	762	180	582
民國102年12月底	1,625	527	1,098	841	195	646
民國103年12月底	1,651	521	1,130	852	210	642
民國104年12月底	1,667	513	1,154	875	222	653

資料來源：本局職業重建科。

身心障礙者義務機關(構)進用情形概況

單位：家

足額進用			不足額進用		
小計	公立	私立	小計	公立	私立
736	342	394	99	6	93
746	345	401	76	1	75
728	331	397	56	1	55
719	308	411	80	3	77
722	288	434	70	3	67

表1-6 高雄市政府勞工局

中華民國

月及項目別	服務性質(案)							合計
	合計	解釋法令疑義	申訴	轉介	建議	批評	其他	
總計	63,437	56,038	3,974	3,215	44	33	133	117,107
1月	5,206	4,600	337	258	5	3	3	9,482
2月	4,577	4,111	253	204	4	3	2	7,962
3月	5,409	4,724	367	307	4	4	3	9,745
4月	5,279	4,637	336	277	4	2	23	9,835
5月	5,152	4,558	311	256	3	3	21	9,826
6月	5,534	4,835	372	299	5	4	19	10,379
7月	5,456	4,801	351	282	4	3	15	10,249
8月	5,310	4,728	308	255	4	2	13	10,156
9月	5,469	4,810	358	283	4	3	11	10,233
10月	5,303	4,755	298	234	3	3	10	9,980
11月	5,460	4,803	355	292	2	1	7	9,753
12月	5,282	4,676	328	268	2	2	6	9,507

資料來源：本局勞資關係科。

勞工申訴服務中心案件統計

單位：案、件次

104年

服務類別(件次)										
工資	工時	雇用管理	性別工作平等	安全衛生	勞工保險	勞工福利	就業和職訓	外勞問題	勞資關係	綜合問題
49,150	15,153	386	154	866	6,702	3,079	36,682	149	4,542	244
4,002	999	36	15	72	567	258	3,119	15	381	18
3,668	765	22	12	66	495	266	2,310	9	333	16
4,116	1,023	37	16	74	571	262	3,220	16	390	20
4,101	1,120	36	14	72	580	270	3,217	14	389	22
4,023	1,289	37	14	75	575	279	3,115	11	380	28
4,330	1,444	35	14	75	578	260	3,217	15	390	21
4,285	1,411	32	12	72	569	255	3,195	13	385	20
4,211	1,439	30	12	73	557	248	3,173	14	378	21
4,242	1,447	32	12	75	560	251	3,202	12	380	20
4,151	1,406	31	11	73	548	244	3,111	11	376	18
4,020	1,411	30	12	70	555	247	2,998	10	380	20
4,001	1,399	28	10	69	547	239	2,805	9	380	20

表1-6高雄市政府勞工局

中華民國

月及項目別	申請人性別(案)					
	小計	男	女	合計	一般對象	身心障礙者
總計	63,416	32,933	30,483	63,416	57,778	238
1月	5,206	2,678	2,528	5,206	4,731	24
2月	4,577	2,394	2,183	4,577	4,212	15
3月	5,409	2,810	2,599	5,409	4,926	27
4月	5,258	2,751	2,507	5,258	4,756	25
5月	5,152	2,695	2,457	5,152	4,641	27
6月	5,534	2,902	2,632	5,534	5,039	25
7月	5,456	2,850	2,606	5,456	4,974	24
8月	5,310	2,778	2,532	5,310	4,828	21
9月	5,469	2,801	2,668	5,469	4,981	20
10月	5,303	2,728	2,575	5,303	4,830	11
11月	5,460	2,841	2,619	5,460	5,008	10
12月	5,282	2,705	2,577	5,282	4,852	9

資料來源：本局勞資關係科。

勞工申訴服務中心案件統計(續完)

單位：案、件次

104年

對象別(案)

原住民	更生保護人	中高齡者	獨立負擔家計者	生活扶助戶	外籍與大陸配偶	家庭暴力及性侵害被害人
188	-	4,147	619	264	182	-
16	-	341	52	24	18	-
9	-	282	31	15	13	-
18	-	342	53	25	18	-
19	-	360	55	24	19	-
20	-	358	60	26	20	-
20	-	350	58	26	16	-
18	-	348	55	23	14	-
17	-	350	58	21	15	-
15	-	356	61	22	14	-
13	-	366	50	21	12	-
12	-	356	44	19	11	-
11	-	338	42	18	12	-

貳、勞工統計表

二、職業訓練與就業服務

表2-1 高雄市公共職訓機構訓練人數-按訓練期限分

單位：人

中華民國104年

項目別	總計	三年	二年	一年	半年	半年以下	備註
總計	296	-	-	-	-	296	
在訓	-	-	-	-	-	-	
結訓	296	-	-	-	-	296	

資料來源：訓練就業中心。

表2-2 高雄市公共職訓機構訓練人數-按訓練職類分

單位：人

中華民國104年

項目別	開訓 人數	累計 增補人數	累計 離退人數	在訓 人數	結訓 人數	備註
總計	295	34	33	-	296	
電腦應用類	-	-	-	-	-	
電機電子電匠類	74	7	13	-	68	
營建土木類	-	-	-	-	-	
汽車修護類	34	7	1	-	40	
焊接配管類	-	-	-	-	-	
商業服務類	113	12	16	-	109	
食品製作類	74	8	3	-	79	
紡織服飾類	-	-	-	-	-	
印刷製版類	-	-	-	-	-	
金屬機械加工類	-	-	-	-	-	
其他類	-	-	-	-	-	

資料來源：訓練就業中心。

表2-3 高雄市公共職訓機構運用就業安定基金
委託辦理失業者職業訓練人數-按訓練期限分

單位：人次

中華民國104年

項目別	開訓 人數	結訓人數		備註
		完成職訓	提前就業	
總計	851	794	21	
180小時以下	51	51	-	
181小時~360小時	417	405	4	
361小時~540小時	383	338	17	
541小時以上	-	-	-	

資料來源：訓練就業中心。

表2-4 高雄市公共職訓機構運用就業安定基金
委託辦理失業者職業訓練人數-按職業類別分

單位：人次

中華民國104年

項目別	開訓 人數	結訓人數		備註
		完成職訓	提前就業	
總計	851	794	21	
工業類	180	173	4	
商業類	177	151	9	
農業類	30	30	-	
醫事護理及 家事服務類	351	337	5	
藝術類	113	103	3	
其他類	-	-	-	

資料來源：訓練就業中心。

表2-5 高雄市就業服務之求職、

一、求職人數

年月別	總計			國小以下		國中		高中		高職
	合計	男	女	男	女	男	女	男	女	男
民國101年	60,054	29,368	30,686	824	1,001	2,904	2,700	1,723	2,042	11,261
民國102年	78,263	40,137	38,126	790	985	3,525	2,906	2,320	2,470	14,393
民國103年	67,826	34,513	33,313	668	806	3,036	2,247	2,017	1,999	11,666
民國104年	68,772	34,491	34,281	589	697	2,769	2,231	2,036	1,981	11,395
1月	5,147	2,561	2,586	48	46	212	130	165	154	872
2月	4,734	2,457	2,277	53	53	177	153	152	128	759
3月	6,055	2,986	3,069	64	71	264	229	168	208	1,046
4月	5,855	3,012	2,843	55	55	226	176	168	172	988
5月	5,938	2,958	2,980	36	50	206	172	135	152	1,063
6月	5,903	3,006	2,897	60	62	293	208	184	147	1,013
7月	6,155	3,055	3,100	49	56	232	186	223	204	1,023
8月	6,317	3,170	3,147	48	78	206	187	187	153	945
9月	5,624	2,844	2,780	44	51	225	185	162	153	841
10月	6,201	3,043	3,158	40	58	201	194	168	177	1,016
11月	5,888	2,880	3,008	44	58	277	230	178	193	939
12月	4,955	2,519	2,436	48	59	250	181	146	140	890

資料來源：訓練就業中心。

求才及推介就業人數-按教育程度分

單位：人

-新登記

	專科		大學		碩士		博士		不限		其他	
	女	男	女	男	女	男	女	男	女	男	女	
12,745	3,877	4,257	7,990	7,417	701	327	15	9	-	-	73	188
14,819	5,386	5,402	12,350	10,782	1,176	530	38	9	-	-	159	223
11,651	4,164	4,868	11,818	10,987	987	548	34	5	-	-	123	202
12,156	4,228	4,815	12,017	11,525	1,126	584	32	11	-	-	299	281
912	322	398	861	884	65	29	-	1	-	-	16	32
832	315	351	887	697	99	53	7	-	-	-	8	10
1,118	348	411	997	962	90	59	3	-	-	-	6	11
961	416	421	1,039	1,012	99	36	2	1	-	-	19	9
1,106	395	553	985	878	124	50	2	2	-	-	12	17
1,120	323	373	968	898	109	42	1	1	-	-	55	46
1,005	322	435	1,102	1,127	53	44	2	1	-	-	49	42
1,003	358	353	1,228	1,250	138	91	5	2	-	-	55	30
1,005	343	370	1,108	946	97	49	3	2	-	-	21	19
1,184	371	404	1,106	1,067	113	50	4	-	-	-	24	24
1,041	378	402	967	1,017	79	45	1	1	-	-	17	21
869	337	344	769	787	60	36	2	-	-	-	17	20

表2-5 高雄市就業服務之求職、

一、求職人數

年月別	總計			國小以下		國中		高中	
	合計	男	女	男	女	男	女	男	女
民國101年	141,943	67,391	74,552	2,173	2,484	7,064	6,551	4,014	4,814
民國102年	172,353	85,742	86,611	1,944	2,298	7,912	6,695	5,139	5,454
民國103年	154,530	75,716	78,814	1,637	1,968	7,000	5,441	4,545	4,507
民國104年	159,370	76,852	82,518	1,390	1,717	6,601	5,233	4,448	4,591
1月	12,239	5,825	6,414	99	128	493	322	336	335
2月	11,485	5,592	5,893	112	123	459	337	333	323
3月	12,958	6,230	6,728	137	151	582	445	370	407
4月	13,425	6,528	6,897	130	146	574	456	371	401
5月	13,483	6,527	6,956	113	138	544	421	349	400
6月	13,468	6,610	6,858	118	135	601	438	378	365
7月	14,065	6,790	7,275	112	142	580	461	445	418
8月	14,004	6,800	7,204	121	165	555	467	410	365
9月	12,994	6,243	6,751	108	143	520	448	341	352
10月	13,890	6,598	7,292	108	147	497	459	369	384
11月	14,181	6,771	7,410	113	149	590	507	379	439
12月	13,178	6,338	6,840	119	150	606	472	367	402

資料來源：訓練就業中心。

求才及推介就業人數-按教育程度分

單位：人

-有效(續完)

高職		專科		大學		碩士		博士		不限		其他	
男	女	男	女	男	女	男	女	男	女	男	女	男	女
24,557	29,788	9,916	11,406	17,432	17,932	2,001	1,104	73	21	-	-	161	452
29,449	32,834	12,648	13,330	25,295	24,011	2,991	1,480	90	35	-	-	274	474
24,657	27,955	9,919	12,271	24,874	24,685	2,760	1,561	71	7	-	-	253	419
24,473	28,753	10,205	12,348	26,161	27,545	2,930	1,692	98	51	-	-	546	588
1,862	2,143	781	1,094	2,039	2,226	184	120	4	2	-	-	27	44
1,701	2,038	785	925	1,957	1,974	215	134	11	2	-	-	19	37
2,056	2,373	846	1,040	1,992	2,116	218	153	10	2	-	-	19	41
2,132	2,384	916	1,063	2,114	2,274	251	144	10	4	-	-	30	25
2,214	2,488	899	1,162	2,099	2,175	275	136	7	6	-	-	27	30
2,212	2,482	865	1,072	2,093	2,169	265	128	7	5	-	-	71	64
2,238	2,479	835	1,140	2,274	2,430	229	130	8	5	-	-	69	70
2,042	2,430	846	968	2,435	2,553	276	174	7	5	-	-	108	77
1,863	2,314	805	911	2,315	2,371	247	162	7	5	-	-	37	45
2,012	2,619	873	979	2,406	2,505	275	144	9	5	-	-	49	50
2,099	2,602	899	1,011	2,374	2,507	265	137	9	6	-	-	43	52
2,042	2,401	855	983	2,063	2,245	230	130	9	4	-	-	47	53

表2-5 高雄市就業服務之求職、求才及推介就業人數-按教育程度分

二、求才人數-新登記

年月別	總計	國小以下	國中	高中	高職	專科	大學	碩士	博士	不限	其他
民國101年	67,855	1,078	5,498	5,138	22,957	4,444	2,625	57	-	25,933	125
民國102年	109,625	1,587	8,627	8,916	36,818	7,705	5,052	218	7	40,598	97
民國103年	102,049	1,748	7,340	7,505	30,909	7,348	4,455	101	2	42,584	57
民國104年	117,326	1,995	8,567	7,895	39,142	8,216	7,353	136	7	43,942	73
1月	8,346	183	301	870	2,392	746	422	7	-	3,417	8
2月	7,855	170	261	584	2,048	566	1,090	17	-	3,118	1
3月	10,629	91	640	839	3,279	778	1,009	1	1	3,984	7
4月	9,867	174	544	769	3,055	701	1,254	3	-	3,367	-
5月	9,296	127	689	590	3,208	638	395	9	-	3,590	50
6月	9,905	147	707	810	3,189	661	604	10	-	3,777	-
7月	9,916	125	660	572	3,550	933	361	17	-	3,696	2
8月	9,921	196	708	725	3,666	538	385	9	1	3,693	-
9月	10,194	281	877	601	3,418	591	476	21	-	3,928	1
10月	9,931	152	644	464	3,773	711	337	18	-	3,831	1
11月	11,854	165	1,641	654	4,295	717	435	6	2	3,937	2
12月	9,612	184	895	417	3,269	636	585	18	3	3,604	1

資料來源：訓練就業中心。

表2-5 高雄市就業服務之求職、求才及推介就業人數-按教育程度分單位：人

二、求才人數-有效

年月別	總計	國小以下	國中	高中	高職	專科	大學	碩士	博士	不限	其他
民國101年	102,335	1,619	8,065	7,761	33,829	6,897	3,996	82	-	39,958	128
民國102年	163,009	2,212	12,362	13,266	53,189	12,216	7,591	350	10	61,695	118
民國103年	160,464	2,560	10,982	11,927	47,943	12,047	6,922	165	2	67,818	98
民國104年	179,031	3,129	11,718	12,125	56,914	12,525	11,126	185	10	71,203	96
1月	12,769	265	487	1,148	3,383	1,076	554	9	-	5,837	10
2月	13,002	265	462	1,059	3,436	1,077	1,327	22	-	5,345	9
3月	15,135	231	819	1,176	4,454	1,093	1,492	13	1	5,849	7
4月	15,357	195	807	1,140	4,522	1,138	1,749	3	1	5,795	7
5月	14,945	173	968	995	4,690	984	1,212	11	-	5,862	50
6月	15,418	225	993	1,126	5,085	987	794	10	-	6,198	-
7月	15,142	239	961	1,027	4,972	1,319	783	17	-	5,822	2
8月	15,430	307	989	1,045	5,457	963	621	22	1	6,023	2
9月	14,891	383	1,032	936	4,949	873	668	28	1	6,020	1
10月	15,030	304	973	820	5,162	1,027	528	23	-	6,191	2
11月	16,886	233	1,847	920	5,947	1,047	613	9	2	6,265	3
12月	15,026	309	1,380	733	4,857	941	785	18	4	5,996	3

資料來源：訓練就業中心。

表2-5 高雄市就業服務之求職

三、求職推介就業人數

年月別	總計			國小以下		國中		高中	
	合計	男	女	男	女	男	女	男	女
民國101年	21,436	11,123	10,313	212	270	852	770	597	698
民國102年	30,710	16,667	14,043	251	317	1,249	959	872	860
民國103年	23,812	13,026	10,786	184	239	1,086	623	728	675
民國104年	22,709	12,276	10,433	148	199	766	587	685	574
1月	1,850	1,014	836	9	13	64	39	58	43
2月	1,426	814	612	7	11	24	42	40	28
3月	1,848	973	875	17	19	75	57	54	60
4月	2,063	1,144	919	14	15	55	54	52	38
5月	1,881	985	896	9	18	60	42	34	34
6月	2,126	1,159	967	22	15	102	66	68	59
7月	2,443	1,247	1,196	11	17	62	43	104	86
8月	2,290	1,283	1,007	16	27	62	41	78	50
9月	1,669	966	703	8	15	61	46	39	48
10月	2,011	1,017	994	11	10	49	42	79	49
11月	1,739	950	789	9	9	78	66	50	47
12月	1,363	724	639	15	30	74	49	29	32

資料來源：訓練就業中心。

、求才及推介就業人數-按教育程度分

單位：人

-新登記

高職		專科		大學		碩士		博士		不限		其他	
男	女	男	女	男	女	男	女	男	女	男	女	男	女
4,474	4,492	1,418	1,277	3,350	2,660	183	78	2	2	-	-	35	66
6,407	5,601	2,129	1,800	5,266	4,238	394	181	9	4	-	-	90	83
4,636	3,729	1,519	1,479	4,522	3,818	289	157	15	4	-	-	47	62
4,258	3,829	1,463	1,356	4,484	3,638	362	172	9	4	-	-	101	74
421	326	100	111	339	288	16	11	-	-	-	-	7	5
229	245	95	85	366	184	51	16	2	-	-	-	-	1
351	348	117	107	332	269	27	11	-	-	-	-	-	4
373	328	172	131	431	339	43	11	-	-	-	-	4	3
338	338	131	176	369	263	39	21	-	1	-	-	5	3
443	399	118	118	348	278	31	14	1	-	-	-	26	18
459	361	109	152	485	516	12	14	2	1	-	-	3	6
377	343	149	98	504	410	57	22	1	1	-	-	39	15
314	239	120	91	393	248	27	12	-	-	-	-	4	4
353	394	131	107	366	364	24	19	1	-	-	-	3	9
333	264	130	100	325	283	20	16	1	1	-	-	4	3
267	244	91	80	226	196	15	5	1	-	-	-	6	3

表2-5 高雄市就業服務之求職

三、求職推介就業人數

年月別	總計			國小以下		國中		高中	
	合計	男	女	男	女	男	女	男	女
民國101年	34,612	17,698	16,914	352	454	1,498	1,323	930	1,089
民國102年	51,425	27,651	23,774	445	536	2,154	1,659	1,480	1,473
民國103年	41,155	22,040	19,115	365	436	1,850	1,210	1,203	1,104
民國104年	43,511	22,862	20,649	342	430	1,665	1,266	1,307	1,112
1月	3,265	1,741	1,524	26	31	123	74	97	70
2月	2,713	1,493	1,220	20	23	74	72	82	58
3月	3,669	1,923	1,746	35	39	160	114	112	105
4月	3,809	2,038	1,771	31	30	138	117	103	83
5月	3,572	1,839	1,733	22	36	132	95	95	101
6月	3,796	2,057	1,739	39	33	178	100	107	95
7月	3,966	2,076	1,890	23	36	144	88	154	119
8月	4,227	2,264	1,963	32	50	139	110	150	103
9月	3,594	1,933	1,661	26	42	143	109	94	89
10月	3,902	1,925	1,977	26	31	119	114	134	90
11月	3,753	1,935	1,818	24	29	143	150	93	111
12月	3,245	1,638	1,607	38	50	172	123	86	88

資料來源：訓練就業中心。

、求才及推介就業人數-按教育程度分

單位：人

-有效(續完)

高職		專科		大學		碩士		博士		不限		其他	
男	女	男	女	男	女	男	女	男	女	男	女	男	女
7,249	7,374	2,308	2,204	4,956	4,199	350	165	4	3	-	-	51	103
10,251	9,295	3,666	3,246	8,761	7,084	762	338	21	6	-	-	111	137
7,845	6,803	2,727	2,734	7,359	6,422	598	308	21	4	-	-	72	94
7,855	7,558	2,781	2,779	7,978	7,008	727	343	20	6	-	-	187	147
659	553	183	224	602	541	42	25	-	-	-	-	9	6
447	451	178	165	614	420	74	27	2	-	-	-	2	4
692	679	254	233	615	530	50	37	2	-	-	-	3	9
691	616	277	273	716	617	72	29	1	-	-	-	9	6
640	665	234	277	633	526	75	27	1	1	-	-	7	5
763	714	244	224	630	530	66	23	1	-	-	-	29	20
743	613	210	242	746	750	45	28	5	1	-	-	6	13
696	676	260	245	824	709	87	33	1	1	-	-	75	36
635	551	227	213	728	602	67	43	2	-	-	-	11	12
623	761	254	239	704	694	49	31	1	-	-	-	15	17
676	645	242	230	689	616	56	24	2	2	-	-	10	11
590	634	218	214	477	473	44	16	2	1	-	-	11	8

表2-5 高雄市就業服務之求職、求才及推介就業人數-按教育程度分

四、求才僱用人數-新登記

年月別	總計	國小以下	國中	高中	高職	專科	大學	碩士	博士	不限	其他
民國101年	29,191	638	2,413	2,266	10,633	1,431	1,125	24	-	10,541	120
民國102年	50,241	887	4,539	4,197	18,592	2,884	2,160	83	4	16,824	71
民國103年	38,706	837	3,520	2,920	12,877	2,371	1,819	38	2	14,308	14
民國104年	50,034	771	4,522	3,586	19,537	3,652	3,267	81	3	14,563	52
1月	2,977	65	98	416	958	212	162	2	-	1,064	-
2月	2,878	28	78	246	818	232	595	5	-	875	1
3月	4,768	69	355	460	1,659	331	509	1	-	1,384	-
4月	3,857	124	264	337	1,491	335	384	1	-	920	1
5月	3,544	48	371	256	1,300	212	194	9	-	1,104	50
6月	4,260	32	346	353	1,686	253	167	10	-	1,413	-
7月	4,204	15	374	240	1,805	483	125	7	-	1,155	-
8月	4,730	89	522	370	1,993	250	182	2	-	1,322	-
9月	4,599	126	416	234	1,978	281	280	16	-	1,268	-
10月	4,735	84	390	207	2,083	386	152	14	-	1,419	-
11月	5,577	40	969	305	2,116	407	230	6	1	1,503	-
12月	3,905	51	339	162	1,650	270	287	8	2	1,136	-

資料來源：訓練就業中心。

表2-5 高雄市就業服務之求職、求才及推介就業人數-按教育程度分單位：人

四、求才僱用人數-有效

年月別	總計	國小以下	國中	高中	高職	專科	大學	碩士	博士	不限	其他
民國101年	51,588	1,044	3,967	3,844	17,284	2,853	1,996	37	-	20,440	123
民國102年	92,095	1,322	7,436	7,025	31,278	6,018	3,931	159	7	34,829	90
民國103年	85,557	1,484	6,535	6,354	26,513	6,032	3,660	87	2	34,849	41
民國104年	104,526	1,733	7,346	7,340	34,345	7,429	6,541	133	5	39,582	72
1月	6,820	133	257	713	1,762	581	302	10	-	3,059	3
2月	6,482	107	228	511	1,675	578	767	8	-	2,599	9
3月	9,235	147	514	906	2,818	685	749	5	-	3,411	-
4月	8,498	189	499	676	2,494	750	864	12	1	3,012	1
5月	7,713	81	519	516	2,438	441	809	9	-	2,845	55
6月	9,390	96	659	660	3,239	571	518	12	-	3,635	-
7月	9,168	109	638	654	3,162	820	352	7	-	3,426	-
8月	9,381	150	764	649	3,429	502	579	7	-	3,299	2
9月	9,233	234	583	523	3,364	574	423	30	1	3,501	-
10月	9,374	220	641	541	3,339	644	345	18	-	3,625	1
11月	10,447	129	1,216	575	3,647	720	330	6	1	3,823	-
12月	8,785	138	828	416	2,978	563	503	9	2	3,347	1

資料來源：訓練就業中心。

表2-5高雄市就業服務之求職、求才及推介就業人數-按教育程度分 單位：人

五、求供倍數(104年)-新登記

月別	總計	國小以下	國中	高中	高職	專科	大學	碩士	博士	不限	其他
1月	1.62	1.95	0.88	2.73	1.34	1.04	0.24	0.07	-	-	0.17
2月	1.66	1.60	0.79	2.09	1.29	0.85	0.69	0.11	-	-	0.06
3月	1.76	0.67	1.30	2.23	1.52	1.03	0.52	0.01	0.33	-	0.41
4月	1.69	1.58	1.35	2.26	1.57	0.84	0.61	0.02	-	-	-
5月	1.57	1.48	1.82	2.06	1.48	0.67	0.21	0.05	-	-	1.72
6月	1.68	1.20	1.41	2.45	1.50	0.95	0.32	0.07	-	-	-
7月	1.61	1.19	1.58	1.34	1.75	1.23	0.16	0.18	-	-	0.02
8月	1.57	1.56	1.80	2.13	1.88	0.76	0.16	0.04	0.14	-	-
9月	1.81	2.96	2.14	1.91	1.85	0.83	0.23	0.14	-	-	0.03
10月	1.60	1.55	1.63	1.34	1.72	0.92	0.16	0.11	-	-	0.02
11月	2.01	1.62	3.24	1.76	2.17	0.92	0.22	0.05	1.00	-	0.05
12月	1.94	1.72	2.08	1.46	1.86	0.93	0.38	0.19	1.50	-	0.03

資料來源：訓練就業中心。

表2-5高雄市就業服務之求職、求才及推介就業人數-按教育程度分 單位：人

五、求供倍數(104年)-有效

月別	總計	國小以下	國中	高中	高職	專科	大學	碩士	博士	不限	其他
1月	1.04	1.17	0.60	1.71	0.84	0.57	0.13	0.03	-	-	0.14
2月	1.13	1.13	0.58	1.61	0.92	0.63	0.34	0.06	-	-	0.16
3月	1.17	0.80	0.80	1.51	1.01	0.58	0.36	0.04	0.08	-	0.12
4月	1.14	0.71	0.78	1.48	1.00	0.58	0.40	0.01	0.07	-	0.13
5月	1.11	0.69	1.00	1.33	1.00	0.48	0.28	0.03	-	-	0.88
6月	1.14	0.89	0.96	1.52	1.08	0.51	0.19	0.03	-	-	-
7月	1.08	0.94	0.92	1.19	1.05	0.67	0.17	0.05	-	-	0.01
8月	1.10	1.07	0.97	1.35	1.22	0.53	0.12	0.05	0.08	-	0.01
9月	1.15	1.53	1.07	1.35	1.18	0.51	0.14	0.07	0.08	-	0.01
10月	1.08	1.19	1.02	1.09	1.11	0.55	0.11	0.05	-	-	0.02
11月	1.19	0.89	1.68	1.12	1.27	0.55	0.13	0.02	0.13	-	0.03
12月	1.14	1.15	1.28	0.95	1.09	0.51	0.18	0.05	0.31	-	0.03

資料來源：訓練就業中心。

表2-5高雄市就業服務之求職、求才及推介就業人數-按教育程度分

六、求職就業率(104年)-新登記

月別	總計	國小以下	國中	高中	高職	專科	大學	碩士	博士	不限	其他
1月	35.94%	23.40%	30.12%	31.66%	41.87%	29.31%	35.93%	28.72%	-	-	25.00%
2月	30.12%	16.98%	20.00%	24.29%	29.79%	27.03%	34.72%	44.08%	28.57%	-	5.56%
3月	30.52%	26.67%	26.77%	30.32%	32.30%	29.51%	30.68%	25.50%	0.00%	-	23.53%
4月	35.23%	26.36%	27.11%	26.47%	35.97%	36.20%	37.54%	40.00%	-	-	25.00%
5月	31.68%	31.40%	26.98%	23.69%	31.17%	32.38%	33.92%	34.48%	25.00%	-	27.59%
6月	36.02%	30.33%	33.53%	38.37%	39.47%	33.91%	33.55%	29.80%	50.00%	-	43.56%
7月	39.69%	26.67%	25.12%	44.50%	40.43%	34.48%	44.91%	26.80%	100.00%	-	9.89%
8月	36.25%	34.13%	26.21%	37.65%	36.96%	34.74%	36.88%	34.50%	28.57%	-	63.53%
9月	29.68%	24.21%	26.10%	27.62%	29.96%	29.59%	31.21%	26.71%	0.00%	-	20.00%
10月	32.43%	21.43%	23.04%	37.10%	33.95%	30.71%	33.59%	26.38%	25.00%	-	25.00%
11月	29.53%	17.65%	28.40%	26.15%	30.15%	29.49%	30.65%	29.03%	100.00%	-	18.42%
12月	27.51%	42.06%	28.54%	21.33%	29.05%	25.11%	27.12%	20.83%	50.00%	-	24.32%

資料來源：訓練就業中心。

表2-5高雄市就業服務之求職、求才及推介就業人數-按教育程度分

六、求職就業率(104年)-有效

月別	總計	國小以下	國中	高中	高職	專科	大學	碩士	博士	不限	其他
1月	26.68%	25.11%	24.17%	24.89%	30.26%	21.71%	26.80%	22.04%	0.00%	-	21.13%
2月	23.62%	18.30%	18.34%	21.34%	24.02%	20.06%	26.30%	28.94%	15.38%	-	10.71%
3月	28.31%	25.69%	26.68%	27.93%	30.96%	25.82%	27.87%	23.45%	16.67%	-	20.00%
4月	28.37%	22.10%	24.76%	24.09%	28.94%	27.79%	30.38%	25.57%	7.14%	-	27.27%
5月	26.49%	23.11%	23.52%	26.17%	27.75%	24.79%	27.12%	24.82%	15.38%	-	21.05%
6月	28.19%	28.46%	26.76%	27.19%	31.47%	24.16%	27.22%	22.65%	8.33%	-	36.30%
7月	28.20%	23.23%	22.29%	31.63%	28.75%	22.89%	31.80%	20.33%	46.15%	-	13.67%
8月	30.18%	28.67%	24.36%	32.65%	30.68%	27.84%	30.73%	26.67%	16.67%	-	60.00%
9月	27.66%	27.09%	26.03%	26.41%	28.39%	25.64%	28.38%	26.89%	16.67%	-	28.05%
10月	28.09%	22.35%	24.37%	29.75%	29.89%	26.62%	28.47%	19.09%	7.14%	-	32.32%
11月	26.46%	20.23%	26.71%	24.94%	28.10%	24.71%	26.74%	19.90%	26.67%	-	22.11%
12月	24.62%	32.71%	27.37%	22.63%	27.55%	23.50%	22.05%	16.67%	23.08%	-	19.00%

資料來源：訓練就業中心。

表2-5高雄市就業服務之求職、求才及推介就業人數-按教育程度分

七、求才利用率(104年)-新登記

月別	總計	國小以下	國中	高中	高職	專科	大學	碩士	博士	不限	其他
1月	35.67%	35.52%	32.56%	47.82%	40.05%	28.42%	38.39%	28.57%	-	31.14%	-
2月	36.64%	16.47%	29.89%	42.12%	39.94%	40.99%	54.59%	29.41%	-	28.06%	100.00%
3月	44.86%	75.82%	55.47%	54.83%	50.59%	42.54%	50.45%	100.00%	-	34.74%	-
4月	39.09%	71.26%	48.53%	43.82%	48.81%	47.79%	30.62%	33.33%	-	27.32%	-
5月	38.12%	37.80%	53.85%	43.39%	40.52%	33.23%	49.11%	100.00%	-	30.75%	100.00%
6月	43.01%	21.77%	48.94%	43.58%	52.87%	38.28%	27.65%	100.00%	-	37.41%	-
7月	42.40%	12.00%	56.67%	41.96%	50.85%	51.77%	34.63%	41.18%	-	31.25%	-
8月	47.68%	45.41%	73.73%	51.03%	54.36%	46.47%	47.27%	22.22%	-	35.80%	-
9月	45.11%	44.84%	47.43%	38.94%	57.87%	47.55%	58.82%	76.19%	-	32.28%	-
10月	47.68%	55.26%	60.56%	44.61%	55.21%	54.29%	45.10%	77.78%	-	37.04%	-
11月	47.05%	24.24%	59.05%	46.64%	49.27%	56.76%	52.87%	100.00%	50.00%	38.18%	-
12月	40.63%	27.72%	37.88%	38.85%	50.47%	42.45%	49.06%	44.44%	66.67%	31.52%	-

資料來源：訓練就業中心。

表2-5高雄市就業服務之求職、求才及推介就業人數-按教育程度分

七、求才利用率(104年)-有效

月別	總計	國小以下	國中	高中	高職	專科	大學	碩士	博士	不限	其他
1月	53.41%	50.19%	52.77%	62.11%	52.08%	54.00%	54.51%	111.11%	-	52.41%	30.00%
2月	49.85%	40.38%	49.35%	48.25%	48.75%	53.67%	57.80%	36.36%	-	48.62%	100.00%
3月	61.02%	63.64%	62.76%	77.04%	63.27%	62.67%	50.20%	38.46%	-	58.32%	-
4月	55.34%	96.92%	61.83%	59.30%	55.15%	65.91%	49.40%	400.00%	100.00%	51.98%	14.29%
5月	51.61%	46.82%	53.62%	51.86%	51.98%	44.82%	66.75%	81.82%	-	48.53%	110.00%
6月	60.90%	42.67%	66.36%	58.61%	63.70%	57.85%	65.24%	120.00%	-	58.65%	-
7月	60.55%	45.61%	66.39%	63.68%	63.60%	62.17%	44.96%	41.18%	-	58.85%	-
8月	60.80%	48.86%	77.25%	62.11%	62.84%	52.13%	93.24%	31.82%	-	54.77%	100.00%
9月	62.00%	61.10%	56.49%	55.88%	67.97%	65.75%	63.32%	107.14%	100.00%	58.16%	0.00%
10月	62.37%	72.37%	65.88%	65.98%	64.68%	62.71%	65.34%	78.26%	-	58.55%	50.00%
11月	61.87%	55.36%	65.84%	62.50%	61.33%	68.77%	53.83%	66.67%	50.00%	61.02%	-
12月	58.47%	44.66%	60.00%	56.75%	61.31%	59.83%	64.08%	50.00%	50.00%	55.82%	33.33%

資料來源：訓練就業中心。

表2-6高雄市就業服務之求職

一、求職人數

年月別	總計			未滿15歲		15~19歲		20~24歲		25~29歲		30~34歲	
	合計	男	女	男	女	男	女	男	女	男	女	男	女
民國101年	60,054	29,368	30,686	6	11	1,496	1,535	4,046	4,345	5,032	4,454	4,748	4,875
民國102年	78,263	40,137	38,126	19	9	2,061	1,996	5,705	5,611	7,265	5,599	6,538	5,813
民國103年	67,826	34,513	33,313	4	7	2,089	2,023	5,820	6,093	5,606	4,464	5,052	4,562
民國104年	68,772	34,491	34,281	-	-	2,289	2,215	5,346	5,733	4,891	4,050	4,902	4,519
1月	5,147	2,561	2,586	-	-	196	170	419	438	332	304	342	319
2月	4,734	2,457	2,277	-	-	64	39	323	220	415	261	389	338
3月	6,055	2,986	3,069	-	-	80	65	454	484	434	370	415	433
4月	5,855	3,012	2,843	-	-	110	69	443	502	499	383	507	448
5月	5,938	2,958	2,980	-	-	258	353	457	609	457	340	435	325
6月	5,903	3,006	2,897	-	-	185	185	481	518	393	304	368	362
7月	6,155	3,055	3,100	-	-	416	439	620	699	305	251	363	318
8月	6,317	3,170	3,147	-	-	156	166	512	540	512	474	505	461
9月	5,624	2,844	2,780	-	-	233	153	419	421	449	356	386	391
10月	6,201	3,043	3,158	-	-	300	293	487	509	423	366	414	383
11月	5,888	2,880	3,008	-	-	110	128	418	468	395	382	424	410
12月	4,955	2,519	2,436	-	-	181	155	313	325	277	259	354	331

資料來源：訓練就業中心。

、求才及推介就業人數-按年齡別分

單位：人

-新登記

35~39歲		40~44歲		45~49歲		50~54歲		55~59歲		60~64歲		65歲以上		不拘	
男	女	男	女	男	女	男	女	男	女	男	女	男	女	男	女
3,417	4,027	2,920	3,440	2,813	3,231	2,343	2,541	1,511	1,554	844	604	192	69	-	-
5,037	5,124	3,914	4,247	3,393	3,793	2,949	3,052	1,890	1,848	1,057	819	309	214	-	-
4,334	4,296	3,243	3,641	2,844	3,115	2,466	2,754	1,802	1,510	929	694	324	154	-	-
4,715	4,932	3,527	3,882	3,080	3,469	2,676	2,905	1,845	1,750	916	688	304	138	-	-
308	395	267	294	239	278	200	209	146	130	83	43	29	6	-	-
360	319	257	312	224	271	182	262	144	156	76	78	23	21	-	-
440	504	306	342	321	353	246	274	162	170	94	63	34	11	-	-
423	417	331	316	253	277	198	224	139	135	85	64	24	8	-	-
412	370	268	303	248	269	209	209	135	140	61	53	18	9	-	-
416	417	320	349	296	301	279	247	165	143	82	49	21	22	-	-
367	407	252	268	256	278	218	234	146	148	81	47	31	11	-	-
474	419	301	356	255	277	228	261	137	124	71	60	19	9	-	-
389	448	305	326	213	298	225	218	147	121	63	43	15	5	-	-
353	374	256	348	264	316	240	276	199	198	65	75	42	20	-	-
416	482	346	373	278	296	229	259	166	151	74	54	24	5	-	-
357	380	318	295	233	255	222	232	159	134	81	59	24	11	-	-

表2-6高雄市就業服務之求職

一、求職人數

年月別	總計			未滿15歲		15~19歲		20~24歲		25~29歲		30~34歲	
	合計	男	女	男	女	男	女	男	女	男	女	男	女
民國101年	141,943	67,391	74,552	14	21	2,641	2,650	7,260	8,296	9,953	10,263	10,367	11,692
民國102年	172,353	85,742	86,611	47	20	3,990	3,741	10,139	10,467	13,912	12,041	12,988	13,107
民國103年	154,530	75,716	78,814	7	10	3,854	3,756	10,455	11,266	11,064	9,855	10,692	11,109
民國104年	159,370	76,852	82,518	-	2	4,225	4,216	10,456	12,137	9,931	9,454	10,342	10,928
1月	12,239	5,825	6,414	-	1	286	380	978	1,068	712	691	728	777
2月	11,485	5,592	5,893	-	1	140	120	745	728	779	660	789	793
3月	12,958	6,230	6,728	-	-	151	129	750	765	803	787	872	929
4月	13,425	6,528	6,897	-	-	182	124	795	910	936	852	990	1,004
5月	13,483	6,527	6,956	-	-	352	427	815	1,128	914	815	938	875
6月	13,468	6,610	6,858	-	-	368	381	873	1,205	873	749	863	856
7月	14,065	6,790	7,275	-	-	647	696	1,094	1,367	750	705	808	836
8月	14,004	6,800	7,204	-	-	411	476	989	1,117	874	884	899	977
9月	12,994	6,243	6,751	-	-	377	339	872	968	851	840	827	953
10月	13,890	6,598	7,292	-	-	507	433	920	1,025	876	857	866	988
11月	14,181	6,771	7,410	-	-	420	357	880	1,004	865	865	901	1,004
12月	13,178	6,338	6,840	-	-	384	354	745	852	698	749	861	936

、求才及推介就業人數-按年齡別分

單位：人

- 有效

35~39歲		40~44歲		45~49歲		50~54歲		55~59歲		60~64歲		65歲以上		不拘	
男	女	男	女	男	女	男	女	男	女	男	女	男	女	男	女
8,462	10,380	7,344	9,187	7,774	9,026	6,616	7,133	4,247	4,136	2,237	1,573	476	195	-	-
10,665	12,196	9,057	10,053	8,702	9,926	7,855	7,933	5,027	4,701	2,606	1,968	754	458	-	-
9,883	11,001	7,750	9,435	7,456	8,505	6,646	7,664	4,909	4,050	2,295	1,800	705	363	-	-
10,407	12,034	8,312	9,788	7,894	9,303	7,324	7,989	5,021	4,637	2,242	1,720	698	310	-	-
739	947	587	749	579	675	567	614	401	356	181	137	67	19	-	-
776	897	596	763	588	709	542	670	393	369	188	153	56	30	-	-
891	1,095	702	863	713	824	628	738	436	411	215	160	69	27	-	-
914	1,081	732	843	693	789	598	702	409	399	219	168	60	25	-	-
909	990	695	817	671	750	604	618	397	370	181	143	51	23	-	-
905	946	735	809	694	755	641	631	424	365	183	128	51	33	-	-
855	981	685	765	675	769	626	632	406	370	194	124	50	30	-	-
976	993	717	804	656	751	629	671	404	366	193	138	52	27	-	-
886	983	690	801	599	763	575	621	372	351	156	118	38	14	-	-
820	1,006	678	850	646	841	618	701	446	416	157	146	64	29	-	-
894	1,091	746	901	699	861	654	713	463	433	179	154	70	27	-	-
842	1,024	749	823	681	816	642	678	470	431	196	151	70	26	-	-

表2-6高雄市就業服務之求職

二、求職推介就業人數

年月別	總計			未滿15歲		15~19歲		20~24歲		25~29歲		30~34歲	
	合計	男	女	男	女	男	女	男	女	男	女	男	女
民國101年	21,436	11,123	10,313	1	1	612	700	1,888	1,890	2,301	1,694	2,073	1,832
民國102年	30,710	16,667	14,043	6	4	840	818	2,678	2,482	3,382	2,410	3,060	2,425
民國103年	23,812	13,026	10,786	-	3	693	663	2,388	2,423	2,485	1,705	2,136	1,602
民國104年	22,709	12,276	10,433	-	-	874	896	2,113	1,944	2,012	1,353	1,952	1,518
1月	1,850	1,014	836	-	-	143	92	200	177	129	96	140	111
2月	1,426	814	612	-	-	22	12	118	75	195	86	158	104
3月	1,848	973	875	-	-	26	24	146	130	151	115	155	150
4月	2,063	1,144	919	-	-	34	18	187	160	208	139	220	189
5月	1,881	985	896	-	-	82	143	181	134	165	116	139	121
6月	2,126	1,159	967	-	-	70	85	183	175	164	95	159	117
7月	2,443	1,247	1,196	-	-	217	190	295	365	142	96	158	116
8月	2,290	1,283	1,007	-	-	57	70	204	174	238	158	230	166
9月	1,669	966	703	-	-	48	40	167	127	203	111	159	118
10月	2,011	1,017	994	-	-	130	152	183	206	158	130	154	130
11月	1,739	950	789	-	-	17	30	144	135	159	131	156	111
12月	1,363	724	639	-	-	28	40	105	86	100	80	124	85

資料來源：訓練就業中心。

、求才及推介就業人數-按年齡別分

單位：人

-新登記

35~39歲		40~44歲		45~49歲		50~54歲		55~59歲		60~64歲		65歲以上		不拘	
男	女	男	女	男	女	男	女	男	女	男	女	男	女	男	女
1,192	1,316	903	916	800	779	646	654	442	394	224	125	41	12	-	-
2,154	1,912	1,468	1,391	1,171	1,052	961	828	590	488	286	187	71	46	-	-
1,679	1,347	1,114	1,012	937	789	762	669	488	373	265	172	79	28	-	-
1,745	1,533	1,142	1,082	974	867	721	674	438	389	237	142	68	35	-	-
119	131	99	87	62	64	60	36	38	33	18	8	6	1	-	-
121	95	64	74	53	61	36	52	31	30	14	19	2	4	-	-
164	141	103	105	92	95	60	64	40	41	31	10	5	-	-	-
173	150	131	86	81	77	52	55	33	31	23	12	2	2	-	-
153	122	73	97	80	74	66	45	29	31	14	9	3	4	-	-
172	144	117	118	110	90	103	81	53	44	17	11	11	7	-	-
128	150	74	88	101	82	66	65	35	28	25	12	6	4	-	-
203	147	96	97	98	86	76	64	44	26	29	15	8	4	-	-
147	110	89	71	55	51	50	43	28	25	16	7	4	-	-	-
108	112	79	84	86	62	47	63	45	39	19	12	8	4	-	-
160	135	116	96	83	57	57	52	37	29	14	11	7	2	-	-
97	96	101	79	73	68	48	54	25	32	17	16	6	3	-	-

表2-6高雄市就業服務之求職

二、求職推介就業人數

年月別	總計			未滿15歲		15~19歲		20~24歲		25~29歲		30~34歲	
	合計	男	女	男	女	男	女	男	女	男	女	男	女
民國101年	34,612	17,698	16,914	3	2	884	918	2,617	2,719	3,365	2,749	3,267	2,969
民國102年	51,425	27,651	23,774	8	5	1,264	1,228	4,162	3,834	5,425	4,006	4,886	3,992
民國103年	41,155	22,040	19,115	1	3	1,073	948	3,558	3,641	3,899	2,930	3,593	2,897
民國104年	43,511	22,862	20,649	-	-	1,346	1,281	3,555	3,438	3,501	2,621	3,549	2,957
1月	3,265	1,741	1,524	-	-	159	106	349	301	224	174	233	197
2月	2,713	1,493	1,220	-	-	28	19	230	177	311	154	260	210
3月	3,669	1,923	1,746	-	-	40	27	227	197	281	215	316	272
4月	3,809	2,038	1,771	-	-	51	27	305	266	357	242	348	325
5月	3,572	1,839	1,733	-	-	121	182	290	271	302	230	289	237
6月	3,796	2,057	1,739	-	-	106	106	266	349	310	211	323	214
7月	3,966	2,076	1,890	-	-	253	225	428	470	242	179	288	209
8月	4,227	2,264	1,963	-	-	144	166	360	321	353	264	345	285
9月	3,594	1,933	1,661	-	-	106	93	290	283	323	249	301	255
10月	3,902	1,925	1,977	-	-	170	184	319	335	282	258	282	270
11月	3,753	1,935	1,818	-	-	97	79	298	255	306	248	303	251
12月	3,245	1,638	1,607	-	-	71	67	193	213	210	197	261	232

資料來源：訓練就業中心。

、求才及推介就業人數-按年齡別分

單位：人

-有效

35~39歲		40~44歲		45~49歲		50~54歲		55~59歲		60~64歲		65歲以上		不拘	
男	女	男	女	男	女	男	女	男	女	男	女	男	女	男	女
2,062	2,306	1,661	1,743	1,479	1,482	1,197	1,157	757	643	347	204	59	22	-	-
3,590	3,359	2,599	2,499	2,142	2,006	1,789	1,545	1,121	870	541	352	124	78	-	-
3,003	2,550	2,100	2,024	1,768	1,630	1,447	1,400	975	734	487	304	136	54	-	-
3,280	3,132	2,310	2,313	1,975	1,995	1,642	1,583	1,057	906	493	355	154	68	-	-
228	253	156	179	137	140	122	86	82	65	35	20	16	3	-	-
228	202	128	133	118	125	77	102	69	69	40	24	4	5	-	-
318	297	231	234	181	214	160	160	109	90	50	37	10	3	-	-
303	307	219	178	177	179	135	149	82	62	45	33	16	3	-	-
278	249	167	202	151	159	128	108	69	64	37	26	7	5	-	-
313	227	225	199	188	165	165	138	106	93	37	29	18	8	-	-
241	255	164	178	180	169	143	114	78	66	49	18	10	7	-	-
327	287	207	199	175	176	177	150	99	71	57	35	20	9	-	-
306	234	200	193	153	133	131	122	80	65	36	31	7	3	-	-
232	273	198	199	161	185	129	158	100	84	40	26	12	5	-	-
285	273	201	229	168	184	140	154	90	95	31	41	16	9	-	-
221	275	214	190	186	166	135	142	93	82	36	35	18	8	-	-

表2-6高雄市就業服務之求職、求才及推介就業人數-按年齡別分 單位：人

三、求才人數

年月別	新 登 記	有 效
民國101年	67,855	102,335
民國102年	109,625	163,009
民國103年	102,049	160,464
民國104年	117,326	179,031
1月	8,346	12,769
2月	7,855	13,002
3月	10,629	15,135
4月	9,867	15,357
5月	9,296	14,945
6月	9,905	15,418
7月	9,916	15,142
8月	9,921	15,430
9月	10,194	14,891
10月	9,931	15,030
11月	11,854	16,886
12月	9,612	15,026

表2-6高雄市就業服務之求職、求才及推介就業人數-按年齡別分 單位：人

四、求才僱用人數

年月別	新 登 記	有 效
民國101年	29,191	51,588
民國102年	50,241	92,095
民國103年	38,706	85,557
民國104年	50,034	104,526
1月	2,977	6,820
2月	2,878	6,482
3月	4,768	9,235
4月	3,857	8,498
5月	3,544	7,713
6月	4,260	9,390
7月	4,204	9,168
8月	4,730	9,381
9月	4,599	9,233
10月	4,735	9,374
11月	5,577	10,447
12月	3,905	8,785

表2-6 高雄市就業服務之求職、求才及推介就業人數-按年齡別分 單位：人

五、求供倍數(104年)

月別	新 登 記	有 效
1月	1.62	1.04
2月	1.66	1.13
3月	1.76	1.17
4月	1.69	1.14
5月	1.57	1.11
6月	1.68	1.14
7月	1.61	1.08
8月	1.57	1.10
9月	1.81	1.15
10月	1.60	1.08
11月	2.01	1.19
12月	1.94	1.14

表2-6 高雄市就業服務之求職、求才及推介就業人數-按年齡別分

六、求職就業率(104年)-新登記

月別	總計	未滿 15歲	15~19 歲	20~24 歲	25~29 歲	30~34 歲	35~39 歲	40~44 歲	45~49 歲	50~54 歲	55~59 歲	60~64 歲	65歲 以上	不拘
1月	35.94%	0.00%	64.21%	43.99%	35.38%	37.97%	35.56%	33.16%	24.37%	23.47%	25.72%	20.63%	20.00%	-
2月	30.12%	-	33.01%	35.54%	41.57%	36.04%	31.81%	24.25%	23.03%	19.82%	20.33%	21.43%	13.64%	-
3月	30.52%	-	34.48%	29.42%	33.08%	35.97%	32.31%	32.10%	27.74%	23.85%	24.40%	26.11%	11.11%	-
4月	35.23%	-	29.05%	36.72%	39.34%	42.83%	38.45%	33.54%	29.81%	25.36%	23.36%	23.49%	12.50%	-
5月	31.68%	-	36.82%	29.55%	35.26%	34.21%	35.17%	29.77%	29.79%	26.56%	21.82%	20.18%	25.93%	-
6月	36.02%	0.00%	41.89%	35.84%	37.16%	37.81%	37.94%	35.13%	33.50%	34.98%	31.49%	21.37%	41.86%	-
7月	39.69%	-	47.60%	50.04%	42.81%	40.23%	35.92%	31.15%	34.27%	28.98%	21.43%	28.91%	23.81%	-
8月	36.25%	-	39.44%	35.93%	40.16%	40.99%	39.19%	29.38%	34.59%	28.63%	26.82%	33.59%	42.86%	-
9月	29.68%	-	22.80%	35.00%	39.01%	35.65%	30.70%	25.36%	20.74%	20.99%	19.78%	21.70%	20.00%	-
10月	32.43%	0.00%	47.55%	39.06%	36.50%	35.63%	30.26%	26.99%	25.52%	21.32%	21.16%	22.14%	19.35%	-
11月	29.53%	-	19.75%	31.49%	37.32%	32.01%	32.85%	29.49%	24.39%	22.34%	20.82%	19.53%	31.03%	-
12月	27.51%	-	20.24%	29.94%	33.58%	30.51%	26.19%	29.36%	28.89%	22.47%	19.45%	23.57%	25.71%	-

資料來源：訓練就業中心。

表2-6高雄市就業服務之求職、求才及推介就業人數-按年齡別分

六、求職就業率(104年)-有效

月別	總計	未滿 15歲	15~19 歲	20~24 歲	25~29 歲	30~34 歲	35~39 歲	40~44 歲	45~49 歲	50~54 歲	55~59 歲	60~64 歲	65歲以 上	不拘
1月	26.68%	0.00%	39.79%	31.77%	28.37%	28.57%	28.53%	25.07%	22.09%	17.61%	19.42%	17.30%	22.09%	-
2月	23.62%	-	18.08%	27.63%	32.31%	29.71%	25.70%	19.21%	18.74%	14.77%	18.11%	18.77%	10.47%	-
3月	28.31%	-	23.93%	27.99%	31.19%	32.65%	30.97%	29.71%	25.70%	23.43%	23.49%	23.20%	13.54%	-
4月	28.37%	-	25.49%	33.49%	33.50%	33.75%	30.58%	25.21%	24.02%	21.85%	17.82%	20.16%	22.35%	-
5月	26.49%	-	38.90%	28.87%	30.77%	29.01%	27.75%	24.40%	21.82%	19.31%	17.34%	19.44%	16.22%	-
6月	28.19%	0.00%	28.30%	29.60%	32.12%	31.24%	29.17%	27.46%	24.36%	23.82%	25.22%	21.22%	30.95%	-
7月	28.20%	-	35.59%	36.49%	28.93%	30.23%	27.02%	23.59%	24.17%	20.43%	18.56%	21.07%	21.25%	-
8月	30.18%	-	34.95%	32.34%	35.10%	33.58%	31.18%	26.69%	24.95%	25.15%	22.08%	27.79%	36.71%	-
9月	27.66%	-	27.79%	31.14%	33.83%	31.24%	28.89%	26.36%	21.00%	21.15%	20.06%	24.45%	19.23%	-
10月	28.09%	0.00%	37.66%	33.62%	31.16%	29.77%	27.66%	25.98%	23.27%	21.76%	21.35%	21.78%	18.28%	-
11月	26.46%	-	22.65%	29.35%	32.02%	29.08%	28.11%	26.11%	22.56%	21.51%	20.65%	21.62%	25.77%	-
12月	24.62%	-	18.70%	25.42%	28.13%	27.43%	26.58%	25.70%	23.51%	20.98%	19.42%	20.46%	27.08%	-

資料來源：訓練就業中心。

表2-6高雄市就業服務之求職、求才及推介就業人數-按年齡別分

七、求才利用率(104年)

月別	新 登 記	有 效
1月	35.67%	53.41%
2月	36.64%	49.85%
3月	44.86%	61.02%
4月	39.09%	55.34%
5月	38.12%	51.61%
6月	43.01%	60.90%
7月	42.40%	60.55%
8月	47.68%	60.80%
9月	45.11%	62.00%
10月	47.68%	62.37%
11月	47.05%	61.87%
12月	40.63%	58.47%

資料來源：訓練就業中心。

表2-7高雄市就業服務之求職

一、求職人數

年月別	總計			現役軍人		民意代表、行政主管、 企業主管及經理人員		專業人員	
	合計	男	女	男	女	男	女	男	女
民國101年	60,054	29,368	30,686	-	-	605	167	2,500	1,404
民國102年	78,263	40,137	38,126	-	-	890	216	3,776	2,035
民國103年	67,826	34,513	33,313	-	-	866	226	3,190	2,184
民國104年	68,772	34,491	34,281	-	-	883	274	3,562	2,235
1月	5,147	2,561	2,586	-	-	69	20	207	144
2月	4,734	2,457	2,277	-	-	60	16	316	150
3月	6,055	2,986	3,069	-	-	85	17	289	187
4月	5,855	3,012	2,843	-	-	74	31	339	176
5月	5,938	2,958	2,980	-	-	82	27	346	310
6月	5,903	3,006	2,897	-	-	77	23	282	149
7月	6,155	3,055	3,100	-	-	57	18	249	157
8月	6,317	3,170	3,147	-	-	74	30	388	310
9月	5,624	2,844	2,780	-	-	89	23	292	182
10月	6,201	3,043	3,158	-	-	77	25	306	186
11月	5,888	2,880	3,008	-	-	65	26	282	153
12月	4,955	2,519	2,436	-	-	74	18	266	131

資料來源：訓練就業中心。

、求才及推介就業人數-按職業別分

單位：人

-新登記

技術員及助理專業人員		事務工作人員		服務工作人員		農、林、漁、牧工作人員		技術工及有關工作人員		機械設備操作工及組裝工		非技術工及體力工	
男	女	男	女	男	女	男	女	男	女	男	女	男	女
4,478	4,987	2,080	5,978	3,787	5,163	248	80	1,885	570	4,732	2,030	9,053	10,307
6,484	6,512	2,628	7,561	4,921	6,139	295	84	2,554	759	6,368	2,340	12,221	12,480
5,439	5,597	2,372	6,751	4,228	5,588	298	91	2,308	498	4,991	1,765	10,821	10,610
5,933	5,938	2,486	7,448	4,310	5,913	248	82	2,200	550	4,914	1,628	9,955	10,213
421	452	188	562	305	482	19	1	171	54	370	126	811	745
421	485	189	531	331	409	22	1	179	37	335	99	604	549
500	526	221	704	377	528	15	6	169	42	432	150	898	909
554	508	218	653	355	466	24	7	194	37	440	136	814	829
547	496	232	605	450	567	16	5	179	44	362	141	744	785
513	481	209	690	361	531	21	7	249	62	438	122	856	832
462	444	178	540	303	426	28	9	183	34	409	151	1,186	1,321
551	557	205	648	411	498	26	9	177	43	463	151	875	901
499	471	201	609	352	470	21	10	168	38	388	130	834	847
534	524	254	740	414	613	21	9	193	53	403	154	841	854
540	578	245	667	351	506	23	8	176	49	446	157	752	864
391	416	146	499	300	417	12	10	162	57	428	111	740	777

表2-7高雄市就業服務之求職

一、求職人數

年月別	總計			現役軍人		民意代表、行政主管、企業主管及經理人員		專業人員		技術員及助理專業人員	
	合計	男	女	男	女	男	女	男	女	男	女
民國101年	141,943	67,391	74,552	-	-	2,323	564	6,692	4,140	11,693	14,033
民國102年	172,353	85,742	86,611	-	-	3,041	698	9,186	5,238	15,041	16,232
民國103年	154,530	75,716	78,814	-	-	2,828	682	7,960	5,483	13,350	15,068
民國104年	159,370	76,852	82,518	-	-	2,951	844	8,572	5,957	14,213	15,907
1月	12,239	5,825	6,414	-	-	232	62	548	407	1,008	1,218
2月	11,485	5,592	5,893	-	-	223	64	646	402	1,026	1,250
3月	12,958	6,230	6,728	-	-	243	65	654	475	1,155	1,374
4月	13,425	6,528	6,897	-	-	255	77	747	490	1,239	1,418
5月	13,483	6,527	6,956	-	-	271	67	754	609	1,246	1,301
6月	13,468	6,610	6,858	-	-	262	63	722	532	1,201	1,285
7月	14,065	6,790	7,275	-	-	250	66	679	528	1,190	1,299
8月	14,004	6,800	7,204	-	-	250	71	799	568	1,231	1,327
9月	12,994	6,243	6,751	-	-	240	72	744	526	1,182	1,284
10月	13,890	6,598	7,292	-	-	254	79	755	499	1,245	1,386
11月	14,181	6,771	7,410	-	-	244	83	769	481	1,315	1,453
12月	13,178	6,338	6,840	-	-	227	75	755	440	1,175	1,312

資料來源：訓練就業中心。

、求才及推介就業人數-按職業別分

單位：人

-有效

事務工作人員		服務工作人員		農、林、漁、牧 工作人員		技術工及有關 工作人員		機械設備操作 工及組裝工		非技術工及體 力工	
男	女	男	女	男	女	男	女	男	女	男	女
5,020	16,454	7,986	11,979	812	214	4,463	1,334	10,417	4,390	17,985	21,444
5,951	19,077	10,255	13,854	850	187	5,367	1,495	12,783	4,687	23,268	25,143
5,445	17,703	9,134	13,239	829	215	4,943	1,126	10,582	3,827	20,645	21,471
5,628	19,373	9,454	14,288	659	175	4,804	1,195	10,476	3,487	20,095	21,292
425	1,457	685	1,067	61	8	356	96	751	257	1,759	1,842
426	1,433	684	986	57	6	363	82	771	240	1,396	1,430
448	1,656	778	1,155	54	9	398	92	884	270	1,616	1,632
462	1,686	778	1,149	61	13	413	87	930	276	1,643	1,701
507	1,654	886	1,244	50	12	401	92	821	301	1,591	1,676
474	1,667	840	1,279	50	15	470	109	884	276	1,707	1,632
453	1,598	792	1,218	57	14	457	96	881	308	2,031	2,148
452	1,633	832	1,222	68	17	431	103	942	306	1,795	1,957
441	1,535	772	1,143	52	16	356	91	854	283	1,602	1,801
528	1,735	841	1,323	51	18	384	112	874	325	1,666	1,815
553	1,737	833	1,299	53	22	399	108	939	338	1,666	1,889
459	1,582	733	1,203	45	25	376	127	945	307	1,623	1,769

表2-7 高雄市就業服務之求職、求才及推介就業人數-按職業別分

二、求才人數-新登記

年月別	總計	現役軍人	民意代表、 行政主管、 企業主管及 經理人員	專業人員	技術員 及助理 專業人員	事務工 作人員	服務工 作人員 及售貨 員	農、 林、 漁、牧 工作人 員	技術工 及有關 工作人 員	機械設 備操作 工及組 裝工	非技術 工及體 力工
民國101年	67,855	-	430	2,384	10,396	3,335	13,906	297	3,690	8,749	24,668
民國102年	109,625	-	979	5,166	18,752	4,729	22,157	258	6,687	13,599	37,298
民國103年	102,049	-	1,083	5,480	19,379	4,362	22,037	337	5,363	12,635	31,373
民國104年	117,326	-	1,265	7,963	20,504	6,213	29,587	548	7,407	11,450	32,389
1月	8,346	-	70	468	1,340	425	2,360	37	306	798	2,542
2月	7,855	-	91	1,323	1,176	430	1,920	20	389	647	1,859
3月	10,629	-	234	881	1,711	611	2,199	36	675	1,431	2,851
4月	9,867	-	220	995	2,019	445	2,329	30	475	1,179	2,175
5月	9,296	-	73	437	1,697	451	2,297	36	560	957	2,788
6月	9,905	-	45	490	1,664	537	2,103	24	782	1,113	3,147
7月	9,916	-	71	585	1,883	507	2,496	50	650	946	2,728
8月	9,921	-	88	388	1,840	565	2,540	59	616	1,036	2,789
9月	10,194	-	101	630	1,853	646	2,710	80	648	928	2,598
10月	9,931	-	69	561	1,519	594	3,114	52	670	812	2,540
11月	11,854	-	98	602	2,244	471	2,889	73	829	905	3,743
12月	9,612	-	105	603	1,558	531	2,630	51	807	698	2,629

資料來源：訓練就業中心。

表2-7高雄市就業服務之求職、求才及推介就業人數-按職業別分 單位：人

二、求才人數-有效

年月別	總計	現役軍人	民意代表、 行政主管、 企業主管及 經理人員	專業人員	技術員 及助理 專業人員	事務工 作人員	服務工 作人員 及售貨 員	農、 林、 漁、牧 工作人 員	技術工 及有關 工作人 員	機械設 備操作 工及組 裝工	非技術 工及體 力工
民國101年	102,335	-	692	3,784	15,817	4,760	22,031	484	5,929	12,699	36,139
民國102年	163,009	-	1,647	8,195	28,002	6,853	34,081	392	10,016	19,136	54,687
民國103年	160,464	-	1,636	9,035	30,630	6,460	35,189	600	8,769	19,137	49,008
民國104年	179,031	-	2,034	12,147	31,130	8,902	46,356	940	11,321	17,194	49,007
1月	12,769	-	120	648	2,018	597	3,974	59	508	1,147	3,698
2月	13,002	-	129	1,661	2,090	642	3,434	55	582	1,091	3,318
3月	15,135	-	291	1,393	2,498	850	3,386	56	899	1,799	3,963
4月	15,357	-	401	1,500	2,941	640	3,475	59	790	1,800	3,751
5月	14,945	-	157	1,037	2,865	632	3,646	62	823	1,635	4,088
6月	15,418	-	81	719	2,572	754	3,665	51	1,186	1,633	4,757
7月	15,142	-	98	925	2,912	709	3,549	67	1,181	1,406	4,295
8月	15,430	-	140	759	2,733	800	4,238	94	943	1,519	4,204
9月	14,891	-	167	857	2,672	920	3,930	108	970	1,350	3,917
10月	15,030	-	152	825	2,302	882	4,625	108	1,016	1,262	3,858
11月	16,886	-	142	906	3,063	781	4,239	107	1,256	1,370	5,022
12月	15,026	-	156	917	2,464	695	4,195	114	1,167	1,182	4,136

資料來源：訓練就業中心。

表2-7高雄市就業服務之求職

三、求職推介就業人數

年月別	總計			現役軍人		民意代表、行政主管、企業主管及經理人員		專業人員	
	合計	男	女	男	女	男	女	男	女
民國101年	21,436	11,123	10,313	-	-	133	43	801	369
民國102年	30,710	16,667	14,043	-	-	236	58	1,350	617
民國103年	23,812	13,026	10,786	-	-	205	60	1,049	682
民國104年	22,709	12,276	10,433	-	-	225	68	1,162	575
1月	1,850	1,014	836	-	-	16	3	61	38
2月	1,426	814	612	-	-	21	2	142	38
3月	1,848	973	875	-	-	21	5	78	32
4月	2,063	1,144	919	-	-	23	9	142	52
5月	1,881	985	896	-	-	17	9	116	81
6月	2,126	1,159	967	-	-	23	4	99	36
7月	2,443	1,247	1,196	-	-	20	9	75	56
8月	2,290	1,283	1,007	-	-	21	6	149	87
9月	1,669	966	703	-	-	16	5	102	42
10月	2,011	1,017	994	-	-	11	5	71	59
11月	1,739	950	789	-	-	23	9	72	36
12月	1,363	724	639	-	-	13	2	55	18

、求才及推介就業人數-按職業別分

單位：人

-新登記

技術員及助理專業人員		事務工作人員		服務工作人員		農、林、漁、牧工作人員		技術工及有關工作人員		機械設備操作工及組裝工		非技術工及體力工	
男	女	男	女	男	女	男	女	男	女	男	女	男	女
1,516	1,448	777	1,743	1,535	1,710	73	22	675	219	1,900	833	3,713	3,926
2,512	2,205	985	2,469	1,994	2,021	94	27	1,057	354	2,919	1,065	5,520	5,227
1,856	1,606	796	1,915	1,568	1,721	79	28	890	159	2,204	681	4,379	3,934
2,058	1,632	861	2,015	1,504	1,711	69	33	768	167	1,911	577	3,718	3,655
128	125	60	135	129	153	2	-	73	26	141	47	404	309
151	117	79	128	107	125	2	1	35	7	111	40	166	154
157	129	76	190	119	154	3	1	53	11	158	56	308	297
226	182	69	193	124	133	6	3	66	10	211	47	277	290
205	134	76	169	150	144	5	2	57	13	131	47	228	297
162	142	77	203	133	170	8	2	90	24	194	40	373	346
188	151	60	166	102	126	6	4	65	8	168	67	563	609
216	165	81	196	151	161	14	7	79	16	201	57	371	312
175	107	67	149	108	101	6	4	63	7	157	41	272	247
169	129	90	216	154	216	6	2	65	15	142	49	309	303
180	152	83	169	121	125	8	2	68	12	166	45	229	239
101	99	43	101	106	103	3	5	54	18	131	41	218	252

表2-7高雄市就業服務之求職

三、求職推介就業人數

年月別	總計			現役軍人		民意代表、行政主管、企業主管及經理人員		專業人員	
	合計	男	女	男	女	男	女	男	女
民國101年	34,612	17,698	16,914	-	-	290	85	1,362	712
民國102年	51,425	27,651	23,774	-	-	531	127	2,535	1,205
民國103年	41,155	22,040	19,115	-	-	489	120	1,961	1,255
民國104年	43,511	22,862	20,649	-	-	528	150	2,241	1,239
1月	3,265	1,741	1,524	-	-	37	8	127	83
2月	2,713	1,493	1,220	-	-	41	8	210	68
3月	3,669	1,923	1,746	-	-	48	14	167	104
4月	3,809	2,038	1,771	-	-	46	18	228	110
5月	3,572	1,839	1,733	-	-	46	16	210	129
6月	3,796	2,057	1,739	-	-	51	7	193	101
7月	3,966	2,076	1,890	-	-	42	15	159	97
8月	4,227	2,264	1,963	-	-	54	11	250	141
9月	3,594	1,933	1,661	-	-	41	13	206	133
10月	3,902	1,925	1,977	-	-	39	12	182	114
11月	3,753	1,935	1,818	-	-	46	21	174	95
12月	3,245	1,638	1,607	-	-	37	7	135	64

、求才及推介就業人數-按職業別分

單位：人

-有效

技術員及助理專業人員		事務工作人員		服務工作人員		農、林、漁、牧工作人員		技術工及有關工作人員		機械設備操作工及組裝工		非技術工及體力工	
男	女	男	女	男	女	男	女	男	女	男	女	男	女
2,572	2,585	1,234	3,005	2,329	2,776	147	36	1,132	350	3,068	1,293	5,564	6,072
4,384	3,964	1,730	4,546	3,348	3,574	186	59	1,754	507	4,672	1,638	8,511	8,154
3,352	3,162	1,432	3,735	2,673	3,094	165	46	1,529	285	3,574	1,144	6,865	6,274
3,840	3,502	1,616	4,326	2,874	3,402	171	59	1,498	319	3,444	1,101	6,650	6,551
246	239	119	309	211	253	15	-	130	39	226	80	630	513
258	235	130	267	178	218	9	1	79	14	223	79	365	330
331	302	140	394	245	291	11	2	127	25	305	101	549	513
370	379	125	374	235	260	16	4	119	23	364	84	535	519
347	283	146	361	260	276	14	2	122	25	246	85	448	556
328	273	136	365	257	327	16	6	149	37	326	89	601	534
344	297	112	336	217	250	12	5	131	14	289	103	770	773
358	316	134	394	269	319	29	9	161	31	343	100	666	642
336	271	128	346	246	259	12	6	123	17	288	81	553	535
321	320	161	444	269	378	13	6	118	32	257	107	565	564
351	327	168	404	267	300	14	7	128	32	295	103	492	529
250	260	117	332	220	271	10	11	111	30	282	89	476	543

表2-7高雄市就業服務之求職、求才及推介就業人數-按職業別分

四、求才僱用人數-新登記

年月別	總計	現役軍人	民意代表、 行政主管、 企業主管及 經理人員	專業人員	技術員 及助理 專業人員	事務工 作人員	服務工 作人員 及售貨 員	農、 林、 漁、牧 工作人 員	技術工 及有關 工作人 員	機械設 備操作 工及組 裝工	非技術 工及體 力工
民國101年	29,191	-	127	781	4,392	1,853	4,994	125	1,213	4,256	11,450
民國102年	50,241	-	266	1,676	8,604	2,419	9,337	106	3,109	6,609	18,115
民國103年	38,706	-	472	1,813	7,415	2,069	7,647	72	1,716	4,985	12,517
民國104年	50,034	-	444	3,419	8,939	3,385	12,097	129	2,925	4,533	14,163
1月	2,977	-	29	107	391	205	800	1	121	244	1,079
2月	2,878	-	32	785	371	156	599	-	164	113	658
3月	4,768	-	56	375	730	398	1,010	6	346	657	1,190
4月	3,857	-	99	368	819	252	880	4	196	417	822
5月	3,544	-	37	194	626	224	772	10	145	360	1,176
6月	4,260	-	14	147	601	309	980	7	257	491	1,454
7月	4,204	-	19	196	1,049	268	772	15	317	324	1,244
8月	4,730	-	16	133	992	281	1,200	32	295	432	1,349
9月	4,599	-	15	362	713	418	1,128	24	299	432	1,208
10月	4,735	-	26	244	709	283	1,711	16	248	307	1,191
11月	5,577	-	47	291	1,160	316	1,293	10	284	433	1,743
12月	3,905	-	54	217	778	275	952	4	253	323	1,049

資料來源：訓練就業中心。

表2-7高雄市就業服務之求職、求才及推介就業人數-按職業別分 單位：人

四、求才僱用人數-有效

年月別	總計	現役軍人	民意代表、行政主管、企業主管及經理人員	專業人員	技術員及助理專業人員	事務工作人員	服務工作人員及售貨員	農、林、漁、牧工作人員	技術工及有關工作人員	機械設備操作工及組裝工	非技術工及體力工
民國101年	51,588	-	291	1,467	7,679	2,731	10,255	262	2,457	7,292	19,154
民國102年	92,095	-	695	3,681	15,103	4,073	18,267	239	5,614	12,313	32,110
民國103年	85,557	-	916	4,402	16,179	3,739	18,473	281	4,258	10,601	26,708
民國104年	104,526	-	1,138	6,899	18,077	5,724	26,222	483	6,119	10,906	28,958
1月	6,820	-	72	275	1,080	330	1,756	36	308	736	2,227
2月	6,482	-	69	1,023	941	327	1,614	10	309	491	1,698
3月	9,235	-	97	681	1,479	584	2,374	30	512	1,219	2,259
4月	8,498	-	270	877	1,617	411	1,775	37	483	905	2,123
5月	7,713	-	87	626	1,448	377	1,804	25	295	977	2,074
6月	9,390	-	69	523	1,483	488	2,146	25	614	1,106	2,936
7月	9,168	-	59	358	1,889	452	1,897	38	749	938	2,788
8月	9,381	-	39	467	1,846	466	2,398	46	569	1,019	2,531
9月	9,233	-	94	553	1,378	663	2,460	72	582	956	2,475
10月	9,374	-	102	529	1,410	585	2,895	53	517	745	2,538
11月	10,447	-	77	486	1,887	605	2,809	48	583	964	2,988
12月	8,785	-	103	501	1,619	436	2,294	63	598	850	2,321

資料來源：訓練就業中心。

表2-7 高雄市就業服務之求職、求才及推介就業人數-按職業別分

五、求供倍數(104年)-新登記

月別	總計	現役軍人	民意代表、 行政主管、 企業主管及 經理人員	專業人員	技術員 及助理 專業人員	事務工 作人員	服務工 作人員 及售貨 員	農、 林、 漁、 牧 工作 人員	技術工 及有關 工作 人員	機械設 備操作 工及組 裝工	非技術 工及體 力工
1月	1.62	-	0.79	1.33	1.53	0.57	3.00	1.85	1.36	1.61	1.63
2月	1.66	-	1.20	2.84	1.30	0.60	2.59	0.87	1.80	1.49	1.61
3月	1.76	-	2.29	1.85	1.67	0.66	2.43	1.71	3.20	2.46	1.58
4月	1.69	-	2.10	1.93	1.90	0.51	2.84	0.97	2.06	2.05	1.32
5月	1.57	-	0.67	0.67	1.63	0.54	2.26	1.71	2.51	1.90	1.82
6月	1.68	-	0.45	1.14	1.67	0.60	2.36	0.86	2.51	1.99	1.86
7月	1.61	-	0.95	1.44	2.08	0.71	3.42	1.35	3.00	1.69	1.09
8月	1.57	-	0.85	0.56	1.66	0.66	2.79	1.69	2.80	1.69	1.57
9月	1.81	-	0.90	1.33	1.91	0.80	3.30	2.58	3.15	1.79	1.55
10月	1.60	-	0.68	1.14	1.44	0.60	3.03	1.73	2.72	1.46	1.50
11月	2.01	-	1.08	1.38	2.01	0.52	3.37	2.35	3.68	1.50	2.32
12月	1.94	-	1.14	1.52	1.93	0.82	3.67	2.32	3.68	1.29	1.73

資料來源：訓練就業中心。

表2-7高雄市就業服務之求職、求才及推介就業人數-按職業別分單位：人

五、求供倍數(104年)-有效

月別	總計	現役軍人	民意代表、 行政主管、 企業主管及 經理人員	專業人員	技術員 及助理 專業人員	事務工 作人員	服務工 作人員 及售貨 員	農、 林、 漁、 牧 工作 人員	技術工 及有關 工作 人員	機械設 備操作 工及組 裝工	非技術 工及體 力工
1月	1.04	-	0.41	0.68	0.91	0.32	2.27	0.86	1.12	1.14	1.03
2月	1.13	-	0.45	1.58	0.92	0.35	2.06	0.87	1.31	1.08	1.17
3月	1.17	-	0.94	1.23	0.99	0.40	1.75	0.89	1.83	1.56	1.22
4月	1.14	-	1.21	1.21	1.11	0.30	1.80	0.80	1.58	1.49	1.12
5月	1.11	-	0.46	0.76	1.12	0.29	1.71	1.00	1.67	1.46	1.25
6月	1.14	-	0.25	0.57	1.03	0.35	1.73	0.78	2.05	1.41	1.42
7月	1.08	-	0.31	0.77	1.17	0.35	1.77	0.94	2.14	1.18	1.03
8月	1.10	-	0.44	0.56	1.07	0.38	2.06	1.11	1.77	1.22	1.12
9月	1.15	-	0.54	0.67	1.08	0.47	2.05	1.59	2.17	1.19	1.15
10月	1.08	-	0.46	0.66	0.87	0.39	2.14	1.57	2.05	1.05	1.11
11月	1.19	-	0.43	0.72	1.11	0.34	1.99	1.43	2.48	1.07	1.41
12月	1.14	-	0.52	0.77	0.99	0.34	2.17	1.63	2.32	0.94	1.22

資料來源：訓練就業中心。

表2-7 高雄市就業服務之求職、求才及推介就業人數-按職業別分

六、求職就業率(104年)-新登記

月別	總計	現役軍人	民意代表、 行政主管、 企業主管及 經理人員	專業人員	技術員 及助理 專業人員	事務工 作人員	服務工 作人員 及售貨 員	農、 林、 漁、牧 工作人 員	技術工 及有關 工作人 員	機械設 備操作 工及組 裝工	非技術 工及體 力工
1月	35.94%	-	21.35%	28.21%	28.98%	26.00%	35.83%	10.00%	44.00%	37.90%	45.82%
2月	30.12%	-	30.26%	38.63%	29.58%	28.75%	31.35%	13.04%	19.44%	34.79%	27.75%
3月	30.52%	-	25.49%	23.11%	27.88%	28.76%	30.17%	19.05%	30.33%	36.77%	33.48%
4月	35.23%	-	30.48%	37.67%	38.42%	30.08%	31.30%	29.03%	32.90%	44.79%	34.51%
5月	31.68%	-	23.85%	30.03%	32.50%	29.27%	28.91%	33.33%	31.39%	35.39%	34.34%
6月	36.02%	-	27.00%	31.32%	30.58%	31.15%	33.97%	35.71%	36.66%	41.79%	42.59%
7月	39.69%	-	38.67%	32.27%	37.42%	31.48%	31.28%	27.03%	33.64%	41.96%	46.75%
8月	36.25%	-	25.96%	33.81%	34.39%	32.47%	34.32%	60.00%	43.18%	42.02%	38.46%
9月	29.68%	-	18.75%	30.38%	29.07%	26.67%	25.43%	32.26%	33.98%	38.22%	30.87%
10月	32.43%	-	15.69%	26.42%	28.17%	30.78%	36.03%	26.67%	32.52%	34.29%	36.11%
11月	29.53%	-	35.16%	24.83%	29.70%	27.63%	28.70%	32.26%	35.56%	34.99%	28.96%
12月	27.51%	-	16.30%	18.39%	24.78%	22.33%	29.15%	36.36%	32.88%	31.91%	30.98%

資料來源：訓練就業中心。

表2-7 高雄市就業服務之求職、求才及推介就業人數-按職業別分

六、求職就業率(104年)-有效

月別	總計	現役軍人	民意代表、 行政主管、 企業主管及 經理人員	專業人員	技術員 及助理 專業人員	事務工 作人員	服務工 作人員 及售貨 員	農、 林、 漁、牧 工作人 員	技術工 及有關 工作人 員	機械設 備操作 工及組 裝工	非技術 工及體 力工
1月	26.68%	-	15.31%	21.99%	21.79%	22.74%	26.48%	21.74%	37.39%	30.36%	31.74%
2月	23.62%	-	17.07%	26.53%	21.66%	21.36%	23.71%	15.87%	20.90%	29.87%	24.59%
3月	28.31%	-	20.13%	24.00%	25.03%	25.38%	27.73%	20.63%	31.02%	35.18%	32.70%
4月	28.37%	-	19.28%	27.32%	28.19%	23.23%	25.69%	27.03%	28.40%	37.15%	31.52%
5月	26.49%	-	18.34%	24.87%	24.73%	23.46%	25.16%	25.81%	29.82%	29.50%	30.73%
6月	28.19%	-	17.85%	23.44%	24.18%	23.40%	27.56%	33.85%	32.12%	35.78%	33.99%
7月	28.20%	-	18.04%	21.21%	25.75%	21.84%	23.23%	23.94%	26.22%	32.97%	36.92%
8月	30.18%	-	20.25%	28.60%	26.35%	25.32%	28.63%	44.71%	35.96%	35.50%	34.86%
9月	27.66%	-	17.31%	26.69%	24.61%	23.99%	26.37%	26.47%	31.32%	32.45%	31.97%
10月	28.09%	-	15.32%	23.60%	24.36%	26.73%	29.90%	27.54%	30.24%	30.36%	32.43%
11月	26.46%	-	20.49%	21.52%	24.49%	24.98%	26.59%	28.00%	31.56%	31.17%	28.72%
12月	24.62%	-	14.57%	16.65%	20.51%	22.00%	25.36%	30.00%	28.03%	29.63%	30.04%

資料來源：訓練就業中心。

表2-7高雄市就業服務之求職、求才及推介就業人數-按職業別分

七、求才利用率(104年)-新登記

月別	總計	現役軍人	民意代表、行政主管、企業主管及經理人員	專業人員	技術員及助理專業人員	事務工作人員	服務工作人員及售貨員	農、林、漁、牧工作人員	技術工及有關工作人員	機械設備操作工及組裝工	非技術工及體力工
1月	35.67%	-	41.43%	22.86%	29.18%	48.24%	33.90%	2.70%	39.54%	30.58%	42.45%
2月	36.64%	-	35.16%	59.33%	31.55%	36.28%	31.20%	-	42.16%	17.47%	35.40%
3月	44.86%	-	23.93%	42.57%	42.67%	65.14%	45.93%	16.67%	51.26%	45.91%	41.74%
4月	39.09%	-	45.00%	36.98%	40.56%	56.63%	37.78%	13.33%	41.26%	35.37%	37.79%
5月	38.12%	-	50.68%	44.39%	36.89%	49.67%	33.61%	27.78%	25.89%	37.62%	42.18%
6月	43.01%	-	31.11%	30.00%	36.12%	57.54%	46.60%	29.17%	32.86%	44.12%	46.20%
7月	42.40%	-	26.76%	33.50%	55.71%	52.86%	30.93%	30.00%	48.77%	34.25%	45.60%
8月	47.68%	-	18.18%	34.28%	53.91%	49.73%	47.24%	54.24%	47.89%	41.70%	48.37%
9月	45.11%	-	14.85%	57.46%	38.48%	64.71%	41.62%	30%	46.14%	46.55%	46.50%
10月	47.68%	-	37.68%	43.49%	46.68%	47.64%	54.95%	30.77%	37.01%	37.81%	46.89%
11月	47.05%	-	47.96%	48.34%	51.69%	67.09%	44.76%	13.70%	34.26%	47.85%	46.57%
12月	40.63%	-	51.43%	35.99%	49.94%	51.79%	36.20%	7.84%	31.35%	46.28%	39.90%

表2-7高雄市就業服務之求職、求才及推介就業人數-按職業別分

七、求才利用率(104年)-有效

月別	總計	現役軍人	民意代表、行政主管、企業主管及經理人員	專業人員	技術員及助理專業人員	事務工作人員	服務工作人員及售貨員	農、林、漁、牧工作人員	技術工及有關工作人員	機械設備操作工及組裝工	非技術工及體力工
1月	53.41%	-	60.00%	42.44%	53.52%	55.28%	44.19%	61.02%	60.63%	64.17%	60.22%
2月	49.85%	-	53.49%	61.59%	45.02%	50.93%	47.00%	18.18%	53.09%	45.00%	51.18%
3月	61.02%	-	33.33%	48.89%	59.21%	68.71%	70.11%	53.57%	56.95%	67.76%	57.00%
4月	55.34%	-	67.33%	58.47%	54.98%	64.22%	51.08%	62.71%	61.14%	50.28%	56.60%
5月	51.61%	-	55.41%	60.37%	50.54%	59.65%	49.48%	40.32%	35.84%	59.76%	50.73%
6月	60.90%	-	85.19%	72.74%	57.66%	64.72%	58.55%	49.02%	51.77%	67.73%	61.72%
7月	60.55%	-	60.20%	38.70%	64.87%	63.75%	53.45%	56.72%	63.42%	66.71%	64.91%
8月	60.80%	-	27.86%	61.53%	67.54%	58.25%	56.58%	48.94%	60.34%	67.08%	60.20%
9月	62.00%	-	56.29%	64.53%	51.57%	72.07%	62.60%	66.67%	60.00%	70.81%	63.19%
10月	62.37%	-	67.11%	64.12%	61.25%	66.33%	62.59%	49.07%	50.89%	59.03%	65.79%
11月	61.87%	-	54.23%	53.64%	61.61%	77.46%	66.27%	44.86%	46.42%	70.36%	59.50%
12月	58.47%	-	66.03%	54.63%	65.71%	62.73%	54.68%	55.26%	51.24%	71.91%	56.12%

資料來源：訓練就業中心。

表2-8 高雄市有效求職者

中華民國

原因及月別	總計	現役軍人	民意代表、行政主管、企業主管及經理人員	專業人員
1. 按原因別	15,188	-	197	690
(1)與求職者就業意願不合	4,821	-	28	147
(2)求職者本身條件不合	6,653	-	135	405
(3)求才廠商已另行補實人數	2,483	-	32	112
(4)已另自行覓妥職業者	935	-	2	19
(5)其他	296	-	-	7
2. 按月別	15,188	-	197	690
1月	1,107	-	18	58
2月	806	-	6	50
3月	1,441	-	18	59
4月	1,275	-	11	51
5月	1,316	-	25	50
6月	1,263	-	14	49
7月	1,339	-	24	54
8月	1,399	-	16	83
9月	1,304	-	12	55
10月	1,255	-	13	47
11月	1,323	-	15	58
12月	1,360	-	25	76

資料來源：訓練就業中心。

未能推介就業之原因按職業別分

單位：人；%

104年

技術員及助理專業人員	事務工作人員	服務工作人員及售貨員	農、林、漁、牧工作人員	技術工及有關工作人員	機械設備操作工及組裝工	非技術工及體力工
2,898	2,100	3,030	100	554	1,504	4,115
735	588	1,264	34	137	448	1,440
1,418	999	1,165	43	281	628	1,579
560	413	410	15	77	263	601
147	77	135	3	53	131	368
38	23	56	5	6	34	127
2,898	2,100	3,030	100	554	1,504	4,115
202	142	231	1	41	79	335
179	106	167	1	22	55	220
290	185	270	11	32	152	424
249	201	228	8	32	148	347
245	161	269	7	40	144	375
215	158	275	9	59	149	335
265	185	271	13	45	147	335
264	180	249	8	57	129	413
269	196	230	19	53	130	340
247	175	270	6	45	138	314
227	201	268	10	63	132	349
246	210	302	7	65	101	328

表2-9 高雄市雇主提供有效

中華民國

原因及月別	總計	現役軍人	民意代表、行政主管、企業主管及經理人員	專業人員
1. 按原因別	11,127	-	184	648
(1)求職者無法聯繫人數	171	-	-	4
(2)雇主提供條件不合	2,942	-	38	117
(3)求職者本身條件不合	4,732	-	104	369
(4)已另行補實人數	2,752	-	36	143
(5)其他	530	-	6	15
2. 按月別	11,127	-	184	648
1月	999	-	15	60
2月	963	-	12	65
3月	1,018	-	15	69
4月	915	-	16	49
5月	932	-	12	56
6月	977	-	23	51
7月	845	-	18	41
8月	928	-	12	47
9月	981	-	7	54
10月	866	-	14	56
11月	835	-	18	47
12月	868	-	22	53

資料來源：訓練就業中心。

求才機會未能補實之原因按職業分

單位：人

104年

技術員及助理專業人員	事務工作人員	服務工作人員及售貨員	農、林、漁、牧工作人員	技術工及有關工作人員	機械設備操作工及組裝工	非技術工及體力工
2,694	1,319	2,160	24	368	1,222	2,508
20	11	23	1	16	22	74
562	239	821	4	74	355	732
1,287	539	800	12	189	512	920
740	506	429	6	65	252	575
85	24	87	1	24	81	207
2,694	1,319	2,160	24	368	1,222	2,508
266	143	151	1	30	113	220
242	122	177	2	29	83	231
243	113	215	3	24	106	230
193	107	186	3	37	108	216
222	79	178	2	39	98	246
239	111	153	4	35	143	218
204	85	181	2	20	99	195
220	116	174	1	27	104	227
244	130	193	-	39	113	201
199	109	199	2	25	95	167
213	87	160	1	27	96	186
209	117	193	3	36	64	171

表2-10 高雄市就業保險失業給付

中華民國

職業及月別	總計	國小以下	國中	高中
1. 按職業別	5,442	65	239	206
(1)民意代表、行政主管、企業主管及經理人員	288	-	2	7
(2)專業人員	942	-	3	7
(3)技術員及助理專業人員	1,517	3	18	38
(4)事務工作人員	1,100	1	13	47
(5)服務工作人員及售貨員	623	6	33	49
(6)農、林、漁、牧工作人員	32	6	14	2
(7)技術工及有關工作人員	173	4	30	15
(8)機械設備操作工及組裝工	362	6	56	18
(9)非技術工及體力工	405	39	70	23
2. 按月別	5,442	65	239	206
1月	536	7	36	20
2月	481	7	25	19
3月	410	4	15	20
4月	464	9	21	20
5月	450	3	14	23
6月	373	9	17	13
7月	372	4	21	11
8月	700	6	20	18
9月	413	4	16	18
10月	393	6	14	7
11月	368	2	19	13
12月	482	4	21	24

資料來源：訓練就業中心。

初次認定人數按教育程度別分

單位：人

104年

高職	專科	大學	碩士	博士	其他
1,453	953	2,146	353	13	14
17	76	125	59	2	-
71	136	569	146	8	2
311	352	690	102	3	-
257	215	525	40	-	2
310	84	136	4	-	1
8	-	-	-	-	2
73	17	34	-	-	-
204	41	34	1	-	2
202	32	33	1	-	5
1,453	953	2,146	353	13	14
153	112	179	26	1	2
135	98	179	15	1	2
110	66	158	35	2	-
127	93	170	22	1	1
144	79	173	13	-	1
86	59	160	28	-	1
102	68	142	23	-	1
130	80	361	83	-	2
104	68	176	23	4	-
97	71	162	33	3	
109	75	125	23	-	2
156	84	161	29	1	2

表2-11 高雄市就業保險失業給付

中華民國

職業及月別	總計	性別		未滿15歲	15~19歲	20~24歲	25~29歲
		男	女				
1. 按職業別	5,442	2,402	3,040	-	4	197	709
(1)民意代表、行政主管、企業主管及經理人員	288	233	55	-	-	1	10
(2)專業人員	942	508	434	-	-	11	164
(3)技術員及助理專業人員	1,517	662	855	-	-	32	174
(4)事務工作人員	1,100	183	917	-	1	60	194
(5)服務工作人員及售貨員	623	202	421	-	3	59	93
(6)農、林、漁、牧工作人員	32	29	3	-	-	1	-
(7)技術工及有關工作人員	173	133	40	-	-	7	15
(8)機械設備操作工及組裝工	362	290	72	-	-	4	25
(9)非技術工及體力工	405	162	243	-	-	22	34
2. 按月別	5,442	2,402	3,040	-	4	197	709
1月	536	224	312	-	-	9	64
2月	481	220	261	-	-	11	54
3月	410	172	238	-	-	20	39
4月	464	216	248	-	1	19	63
5月	450	205	245	-	-	30	59
6月	373	173	200	-	-	14	48
7月	372	178	194	-	1	7	41
8月	700	234	466	-	-	23	123
9月	413	181	232	-	-	12	59
10月	393	187	206	-	-	18	55
11月	368	157	211	-	-	13	49
12月	482	255	227	-	2	21	55

資料來源：訓練就業中心。

初次認定人數按性別及年齡別分 單位：人

104年

30~34歲	35~39歲	40~44歲	45~49歲	50~54歲	55~59歲	60~64歲	65歲以上
1,040	985	852	737	547	291	77	3
27	23	62	75	57	25	8	-
216	182	161	97	69	35	6	1
317	321	233	215	144	63	18	-
247	218	149	119	77	28	7	-
92	80	80	95	68	43	10	-
1	4	1	7	9	6	3	-
18	34	27	27	30	13	2	-
53	67	69	51	47	37	9	-
69	56	70	51	46	41	14	2
1,040	985	852	737	547	291	77	3
84	97	102	78	64	25	13	-
84	72	75	90	56	27	10	2
90	83	61	60	37	17	2	1
68	74	67	69	57	35	11	-
92	77	67	61	37	24	3	-
63	65	63	55	33	24	8	-
65	68	68	49	46	23	4	-
174	129	94	72	50	30	5	-
85	86	65	42	44	15	5	-
75	68	51	57	44	22	3	-
62	71	50	53	39	25	6	-
98	95	89	51	40	24	7	-

貳、勞工統計表

三、勞動檢查

表3-1 高雄市強化勞工安全

中華民國

檢查種類	檢查情形		
	每年預定檢查場次(場次)	實際檢查場次(場次)	檢查率(%)
防止職業災害專案檢查	2,714	5,853	216
預防職業災害動態精準檢查	400	451	113
防微杜漸檢查(破窗檢查)	430	1,211	282
特別危害作業之勞工特殊健康檢查之專案檢查	30	114	380

及檢查效能之專案檢查執行情形

單位：場次、件次、%

104年

違規處理情形(件次)				
合計	罰鍰	停業或停工	移送法院	通知改善
3,797	168	134	6	3,489
135	11	4	-	120
931	38	100	2	791
71	2	-	-	69

表3-2 高雄市歷年事業單位經勞動檢查違反

年(季)別	勞 動 基 準 法 檢 查				
	總受檢廠數 (廠次)	違 反 案 件			告發率(%)
		合計件數(件)	罰鍰告發件 次(件)	移送偵辦處分 件次(件)	
民國102年	2,601	774	774	-	29.76
第1季	422	129	129	-	30.57
第2季	615	171	171	-	27.80
第3季	563	143	143	-	25.40
第4季	1,001	331	331	-	33.07
民國103年	2,243	482	482	-	21.49
第1季	443	72	72	-	16.25
第2季	675	150	150	-	22.22
第3季	708	188	188	-	26.55
第4季	417	72	72	-	17.27
民國104年	1,193	217	217	-	18.19
第1季	388	83	83	-	21.39
第2季	508	74	74	-	14.57
第3季	259	49	49	-	18.92
第4季	38	11	11	-	28.95

資料來源：勞動檢查處。

勞動基準法及職業安全衛生法移送處分情形 單位：廠次、件、%

總受檢廠數 (廠次)	違反案						告發率(%)
	合計件數 (件)	罰鍰告發件 次(件)	局部停工件 次(件)	全部停工 件次(件)	移送偵辦 處分件次 (件)		
12,252	471	105	341	-	25	3.84	
2,415	127	22	99	-	6	5.26	
2,816	117	28	81	-	8	4.15	
3,541	110	20	86	-	4	3.11	
3,480	117	35	75	-	7	3.36	
15,364	808	275	524	-	9	5.26	
4,148	326	93	230	-	3	7.86	
4,299	268	66	200	-	2	6.23	
3,818	121	56	63	-	2	3.17	
3,099	93	60	31	-	2	3.00	
16,920	775	388	372	-	15	4.58	
3,659	196	94	102	-	-	5.36	
4,462	271	153	115	-	3	6.07	
3,912	187	78	103	-	6	4.78	
4,887	121	63	52	-	6	2.48	

表3-3 高雄市適用職業安全衛生法

中華民國

項目別	合計	墜落、 滾落	跌倒	衝撞	物體飛 落	物體倒 塌、崩 塌	被撞	被夾、 被捲	被切、 割、擦 傷	踩踏
總計	1,034	69	184	15	49	36	66	207	131	12
農、林、漁、牧業	-	-	-	-	-	-	-	-	-	-
礦業及土石採取業	-	-	-	-	-	-	-	-	-	-
製造業	492	28	63	3	26	19	27	153	75	5
電力及燃氣供應業	3	-	1	-	1	-	-	-	-	1
用水供應及污染整治業	15	5	2	-	-	-	1	2	2	-
營造業	92	6	16	-	6	5	10	19	12	2
批發及零售業	35	4	3	-	4	4	5	6	4	-
運輸及倉儲業	142	13	43	1	2	1	14	14	6	4
住宿及餐飲業	97	3	18	3	6	4	2	5	22	-
資訊及通訊傳播業	3	-	-	-	-	-	-	-	-	-
金融及保險業	6	-	3	1	-	-	-	-	-	-
不動產業	5	2	1	-	-	-	-	-	-	-
專業、科學及技術服務業	2	-	-	-	-	-	1	-	-	-
支援服務業	36	4	7	1	2	-	2	3	2	-
公共行政及國防；強制性 社會安全	29	3	6	1	-	1	1	-	4	-
教育服務業	2	-	-	-	-	-	-	-	1	-
醫療保健及社會工作服務 業	62	-	19	5	2	1	3	2	2	-
藝術、娛樂及休閒服務業	11	1	2	-	-	1	-	1	1	-
其他服務業	2	-	-	-	-	-	-	2	-	-

資料來源：勞動檢查處。

單位職業災害-災害類型別

單位：人次

104年

溺斃	高、溫 觸與溫 低接	與有害 物等接 觸	感電	爆炸	物體破 裂	火災	不當動 作	其他	無法歸 類者	交通事故			
										公路	鐵路	船舶、航 空器	其他
-	47	15	2	3	-	5	56	71	9	37	-	-	20
-	-	-	-	-	-	-	-	-	-	-	-	-	-
-	-	-	-	-	-	-	-	-	-	-	-	-	-
-	20	11	2	3	-	3	21	23	4	5	-	-	1
-	-	-	-	-	-	-	-	-	-	-	-	-	-
-	1	-	-	-	-	-	2	-	-	-	-	-	-
-	3	-	-	-	-	-	2	9	1	1	-	-	-
-	1	-	-	-	-	-	1	1	2	-	-	-	-
-	-	2	-	-	-	1	11	13	-	5	-	-	12
-	21	1	-	-	-	-	9	1	-	2	-	-	-
-	-	-	-	-	-	-	2	-	-	1	-	-	-
-	-	-	-	-	-	-	-	-	-	1	-	-	1
-	-	-	-	-	-	-	-	-	-	2	-	-	-
-	-	-	-	-	-	-	-	-	-	-	-	-	1
-	-	-	-	-	-	1	2	2	-	7	-	-	3
-	-	-	-	-	-	-	-	1	-	10	-	-	2
-	-	-	-	-	-	-	-	-	-	1	-	-	-
-	-	1	-	-	-	-	4	19	2	2	-	-	-
-	1	-	-	-	-	-	2	2	-	-	-	-	-
-	-	-	-	-	-	-	-	-	-	-	-	-	-

表3-4 高雄市適用職業安全衛生法

中華民國

項目別	總計	動力機械						裝卸運搬機械			
		合計	原動機	動力傳導裝置	木材加工用機械	營造用機械	一般動力機械	合計	起重機械	動力運搬機械	交通工具
總計	1,034	178	4	38	16	5	115	170	33	56	81
農、林、漁、牧業	-	-	-	-	-	-	-	-	-	-	-
礦業及土石採取業	-	-	-	-	-	-	-	-	-	-	-
製造業	492	150	4	34	14	1	97	45	16	20	9
電力及燃氣供應業	3	2	-	-	-	1	1	-	-	-	-
用水供應及污染整治業	15	2	-	-	-	-	2	5	-	3	2
營造業	92	13	-	1	-	3	9	13	4	4	5
批發及零售業	35	3	-	-	1	-	2	7	2	2	3
運輸及倉儲業	142	1	-	-	-	-	1	58	11	18	29
住宿及餐飲業	97	-	-	-	-	-	-	2	-	-	2
資訊及通訊傳播業	3	-	-	-	-	-	-	1	-	-	1
金融及保險業	6	-	-	-	-	-	-	3	-	-	3
不動產業	5	-	-	-	-	-	-	2	-	-	2
專業、科學及技術服務業	2	1	-	-	-	-	1	1	-	1	-
支援服務業	36	2	-	-	1	-	1	14	-	2	12
公共行政及國防；強制性社會安全	29	1	-	1	-	-	-	15	-	5	10
教育服務業	2	1	-	-	-	-	1	1	-	-	1
醫療保健及社會工作服務業	62	1	-	1	-	-	-	2	-	-	2
藝術、娛樂及休閒服務業	11	1	-	1	-	-	-	-	-	-	-
其他服務業	2	-	-	-	-	-	-	1	-	1	-

資料來源：勞動檢查處。

單位職業災害-媒介物別

單位：人次

104年

其他設備									營建 物及 施工 設備	物資材料			貨物	環境	其他			
合計	壓力 容器 類	化學 設備	熔接 設備	爐窯 等	電器 設備	人力 機械 工具	用具	其他		合計	危險物、 有害物	材料			合計	其他媒 介物	無媒 介物	不能 分類
140	10	5	3	-	10	32	60	20	87	131	17	114	24	106	198	135	25	38
-	-	-	-	-	-	-	-	-	-	-	-	-	-	-	-	-	-	-
-	-	-	-	-	-	-	-	-	-	-	-	-	-	-	-	-	-	-
74	6	3	2	-	6	18	28	11	41	78	15	63	10	31	63	35	9	19
1	-	-	-	-	-	-	1	-	-	-	-	-	-	-	-	-	-	-
1	-	-	-	-	-	-	1	-	2	1	-	1	-	2	2	2	-	-
15	-	-	1	-	2	6	4	2	15	26	-	26	1	3	6	5	-	1
5	2	-	-	-	-	1	2	-	2	5	-	5	1	5	7	4	-	3
18	-	2	-	-	1	3	9	3	16	8	-	8	6	10	25	17	4	4
14	2	-	-	-	-	4	6	2	6	8	1	7	3	30	34	27	4	3
1	-	-	-	-	-	-	1	-	-	-	-	-	1	-	-	-	-	-
-	-	-	-	-	-	-	-	-	1	-	-	-	-	1	1	-	1	-
1	-	-	-	-	-	-	1	-	-	-	-	-	-	2	-	-	-	-
-	-	-	-	-	-	-	-	-	-	-	-	-	-	-	-	-	-	-
4	-	-	-	-	1	-	3	-	3	1	-	1	-	7	5	3	-	2
-	-	-	-	-	-	-	-	-	-	-	-	-	-	2	11	10	1	-
-	-	-	-	-	-	-	-	-	-	-	-	-	-	-	-	-	-	-
6	-	-	-	-	-	-	4	2	1	1	1	-	1	11	39	27	6	6
-	-	-	-	-	-	-	-	-	-	3	-	3	1	2	4	4	-	-
-	-	-	-	-	-	-	-	-	-	-	-	-	-	-	1	1	-	-

表3-5 高雄市適用職業安全衛生法

中華民國

項目別	合計	頭	臉顏	頸	肩	鎖骨	上膊	肘	前膊	腕
總計	1,272	78	52	13	30	12	9	32	27	26
農、林、漁、牧業	-	-	-	-	-	-	-	-	-	-
礦業及土石採取業	-	-	-	-	-	-	-	-	-	-
製造業	591	34	25	8	11	2	3	14	10	9
電力及燃氣供應業	6	1	1	-	-	-	-	1	-	-
用水供應及污染整治業	21	1	-	-	1	-	1	-	-	1
營造業	106	5	4	-	1	3	2	3	1	-
批發及零售業	46	3	-	-	3	2	1	1	2	-
運輸及倉儲業	189	16	5	1	6	1	1	5	2	3
住宿及餐飲業	112	1	3	1	1	-	-	4	2	4
資訊及通訊傳播業	5	-	-	-	1	-	-	-	-	-
金融及保險業	8	-	-	1	-	-	-	-	1	1
不動產業	9	-	2	1	-	-	-	-	1	-
專業、科學及技術服務業	2	-	-	-	-	-	-	-	-	1
支援服務業	47	3	4	-	3	4	1	2	3	2
公共行政及國防；強制性社會安全	33	6	4	-	3	-	-	1	3	1
教育服務業	3	-	-	-	-	-	-	-	-	-
醫療保健及社會工作服務業	80	8	4	1	-	-	-	1	-	4
藝術、娛樂及休閒服務業	12	-	-	-	-	-	-	-	1	-
其他服務業	2	-	-	-	-	-	-	-	1	-

資料來源：勞動檢查處。

單位職業災害-受傷部位別

單位：部位數

104年

胸	肋骨	背	手	指	腹	臀	鼠蹊	股	膝	腿	足	肉臟	全身	其他
35	26	35	180	263	13	33	4	11	56	104	168	7	2	56
-	-	-	-	-	-	-	-	-	-	-	-	-	-	-
-	-	-	-	-	-	-	-	-	-	-	-	-	-	-
11	7	10	97	169	7	14	3	4	23	39	58	6	2	25
1	-	-	-	-	-	-	-	-	-	-	1	1	-	-
-	-	-	6	5	-	1	-	-	1	3	1	-	-	-
3	6	3	11	19	2	3	-	1	3	13	17	-	-	6
2	2	4	5	7	-	-	-	-	1	4	8	-	-	1
7	6	7	21	20	-	7	-	3	10	26	34	-	-	8
2	1	6	20	31	1	2	1	-	4	6	21	-	-	1
-	-	1	-	-	1	1	-	-	-	-	1	-	-	-
-	-	-	-	-	-	-	-	-	1	2	2	-	-	-
1	1	-	-	-	-	-	-	-	-	1	1	-	-	1
-	-	-	-	-	-	-	-	-	-	1	-	-	-	-
1	-	1	7	4	1	1	-	2	2	3	2	-	-	1
1	2	-	-	2	1	-	-	-	3	-	6	-	-	-
-	-	-	1	1	-	-	-	-	1	-	-	-	-	-
5	1	2	10	1	-	3	-	1	6	5	15	-	-	13
1	-	1	2	3	-	1	-	-	1	1	1	-	-	-
-	-	-	-	1	-	-	-	-	-	-	-	-	-	-

表3-6 高雄市職業災害概況

中華民國

項目別	陳報事業單位數 (家)	僱用勞工人數 (人)	總工作日數 (日)	總經歷工時 (小時)
總計	2,202	322,734	82,447,957	664,452,065
農、林、漁、牧業	3	256	63,150	503,444
礦業及土石採取業	2	69	16,636	133,319
製造業	935	139,261	35,173,633	288,194,087
電力及燃氣供應業	14	4,205	1,058,369	8,568,239
用水供應及污染整治業	34	3,769	964,927	7,716,117
營造業	288	18,608	5,013,412	40,373,939
批發及零售業	120	15,471	3,959,431	30,699,171
運輸及倉儲業	148	22,027	5,728,173	45,983,582
住宿及餐飲業	188	14,602	3,979,189	30,802,119
資訊及通訊傳播業	20	6,853	1,710,663	13,547,151
金融及保險業	77	7,297	1,782,796	15,051,994
不動產業	21	1,740	469,595	3,780,150
專業、科學及技術服務業	25	2,319	564,706	4,470,227
支援服務業	101	16,008	4,480,261	38,165,742
公共行政及國防；強制性 社會安全	11	6,909	1,744,073	14,108,892
教育服務業	107	28,642	6,832,418	50,934,265
醫療保健及社會工作服務 業	79	31,273	8,020,876	64,408,354
藝術、娛樂及休閒服務業	14	1,608	385,326	3,085,644
其他服務業	15	1,817	500,323	3,925,629

資料來源：勞動檢查處。

單位：家、人、日、時、人次、人日

104年

總計	失能傷害次數				總損失工作 人日數(人 日)	失能傷害頻 率(次/時 *1,000,000)	失能傷害嚴重 率(人日/時 *1,000,000)
	死亡(人)	永久全失 能(人)	永久部份 失能(人 次)	暫時全失 能(人次)			
1,034	6	-	29	999	80,360	1.56	121
-	-	-	-	-	-	-	-
-	-	-	-	-	-	-	-
492	5	-	23	464	50,843	1.71	176
3	-	-	-	3	31	0.35	4
15	-	-	1	14	4,645	1.94	602
92	-	-	3	89	5,451	2.28	135
35	-	-	1	34	1,578	1.14	51
142	1	-	-	141	9,519	3.09	207
97	-	-	-	97	1,743	3.15	57
3	-	-	-	3	52	0.22	4
6	-	-	-	6	232	0.40	15
5	-	-	-	5	103	1.32	27
2	-	-	1	1	3,010	0.45	673
36	-	-	-	36	1,293	0.94	34
29	-	-	-	29	385	2.06	27
2	-	-	-	2	48	0.04	1
62	-	-	-	62	1,060	0.96	16
11	-	-	-	11	50	3.56	16
2	-	-	-	2	317	0.51	81