



高雄市勞工統計年報

中華民國 103 年

Labor Affairs Yearbook
of Kaohsiung City, 2014

高雄市政府勞工局 編印

Labor Affairs Bureau of Kaohsiung City Government

中華民國 104 年 6 月

說 明

- 一、本勞工統計年報，著重在本市重要勞工政策施政成果，以供政府施政及學術研究之參用，凡與勞工政策有關資料均廣為蒐集納入。
- 二、本年報內容計分：壹、提要分析，貳、勞工統計表 一、勞工行政 二、職業訓練與就業服務 三、勞動檢查等 3 類計 23 表。
- 三、本年報資料來源除部份自內政部(勞動部)等有關網站下載外，大部份係根據本局各科室及所屬機關(訓練就業中心及勞動檢查處)造送之公務統計報表與勞動部開發各項資訊系統(如勞工行政資訊整合應用系統、第三代身心障礙者定額進用資訊管理系統、職業訓練資訊管理系統、就業服務資訊系統及職業災害統計網路填報系統等)現況結果彙編整合而成；提要分析則參酌勞動部公務統計書刊撰寫而成。
- 四、表內所列度量衡單位，一律採用公制，以資劃一，部份數字因尾數四捨五入，故總數與細數之間，或稍有未能吻合情事。
- 五、各表資料來源或必須解釋者，於表下端註明之。
- 六、所列數字以民國 103 年資料為主，但部份統計表為便於參考比較，仍將民國 100-102 年統計資料一併列入。本年報所用時期稱「年」者自當年 1 月 1 日至 12 月 31 日止，稱「年底」者指當年 12 月底，稱「月」者自當月 1 日至 30(31)日止。
- 七、本年報使用符號意義如下：
「-」代表無數值，「--」代表無意義數值，「…」代表數值不明尚未產生資料，「0」代表有數值而不及半單位，「Ⓔ」代表預估數值。
- 八、本年報資料全數刊登本局全球資訊網以資各界參考應用(本局網站：<http://labor.kcg.gov.tw/>)。
- 九、本年報於民國 103 年首編，有關歷年統計資料蒐集整理及分析等工作受限於人力及時效，偶有疏漏之處敬祈讀者不吝指正。

目 錄

壹、提要分析

一、勞工行政.....	I
二、職業訓練與就業服務.....	III
三、勞動檢查.....	VI
四、高雄市政府勞工局組織系統圖.....	VII

貳、勞工統計表

一、勞工行政

表 1-1 高雄市勞工團體動態.....	1
表 1-2 高雄市勞資爭議案件概況.....	3
表 1-3 高雄市政府勞工教育及志願服務概況.....	11
表 1-4 高雄市執行定額進用身心障礙者機關(構)進用人數概況.....	13
表 1-5 高雄市執行定額進用身心障礙者義務機關(構)進用情形概況.....	15
表 1-6 高雄市政府勞工局勞工申訴服務中心案件統計.....	17

二、職業訓練與就業服務

表 2-1 高雄市公共職訓機構訓練人數-按訓練期限分.....	21
表 2-2 高雄市公共職訓機構訓練人數-按訓練職類分.....	22
表 2-3 高雄市公共職訓機構運用就業安定基金委託辦理失業者職業訓練人數-按訓練期限分.....	23
表 2-4 高雄市公共職訓機構運用就業安定基金委託辦理失業者職業訓練人數-按職業類別分.....	24
表 2-5 高雄市就業服務之求職、求才及推介就業人數-按教育程度別分..	25
表 2-6 高雄市就業服務之求職、求才及推介就業人數-按年齡別分.....	43
表 2-7 高雄市就業服務之求職、求才及推介就業人數-按職業別分.....	57
表 2-8 高雄市有效求職者未能推介就業之原因按職業別分.....	75
表 2-9 高雄市雇主提供有效求才機會未能補實之原因按職業分.....	77
表 2-10 高雄市就業保險失業給付初次認定人數按性別及年齡別分.....	79
表 2-11 高雄市就業保險失業給付初次認定人數按教育程度別分.....	81

三、勞動檢查

表 3-1 高雄市強化勞工安全及檢查效能之專案檢查執行情形.....	83
表 3-2 高雄市歷年事業單位經勞動檢查違反勞動基準法及勞工安全衛生法移送處分情形.....	85

表 3-3	高雄市適用勞工安全衛生法單位職業災害-災害類型別.....	87
表 3-4	高雄市適用勞工安全衛生法單位職業災害-媒介物別.....	89
表 3-5	高雄市適用勞工安全衛生法單位職業災害-受傷部位別.....	91
表 3-6	高雄市職業災害概況.....	93

壹、提要分析

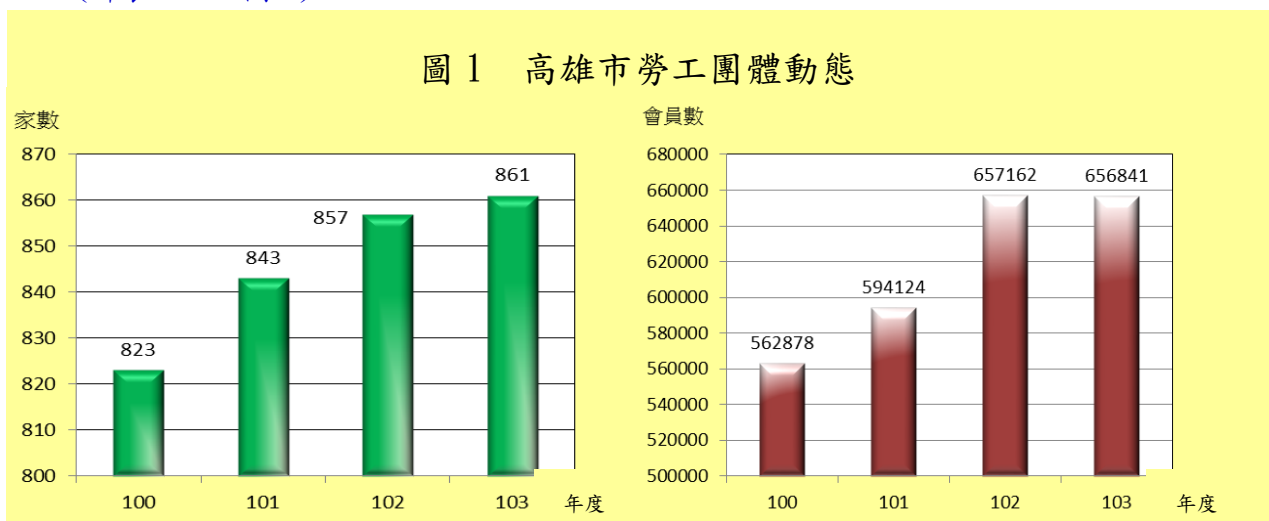
壹、提要分析

民國 68 年 7 月 1 日，高雄市改制為院轄市，為加強服務勞工朋友，於 77 年 1 月 15 日成立勞工局，原隸屬社會局的職業訓練中心及國民就業輔導中心改隸於本局，以形成較為完整的勞工行政體系，為本市勞工提供更完善的服務。民國 99 年 12 月 25 日高雄縣市合併，由高雄市政府及高雄縣政府勞工局合併為高雄市政府勞工局，本局組織編制 5 科 4 室(勞工組織科、勞動條件科、勞資關係科、就業安全科、職業重建科、秘書室、人事室、會計室及政風室)，所屬機關 4 個(訓練就業中心、勞動檢查處、勞工教育生活中心及博愛職業技能訓練中心)，共同確保勞工權益、保障勞工安全、增進勞工生活品質、促進勞資合作及就業安全。為使各界掌握歷年服務成果，並就以下各節分析：

一、勞工行政

扮演好勞工的守護者，是本局首要的任務與施政的目標，自縣市合併後，本局以「性別平等、保障權益、安全工作、深耕勞教、創造就業」為目標，致力創造全方位、人性化的勞動環境，面對大高雄各區域的產業多樣性，配合區域特色加強扶植地方產業，並依各地職類需求推動人才培訓，為大高雄市民創造更多就業機會。

由統計資料來看，民國 103 年底勞工團體有 861 家、會員數 65 萬 6,841 人，較前 1 年 857 家、會員數 65 萬 7,162 千人，家數增加 4 家及會員數減少 321 人。(詳表 1-1、圖 1)

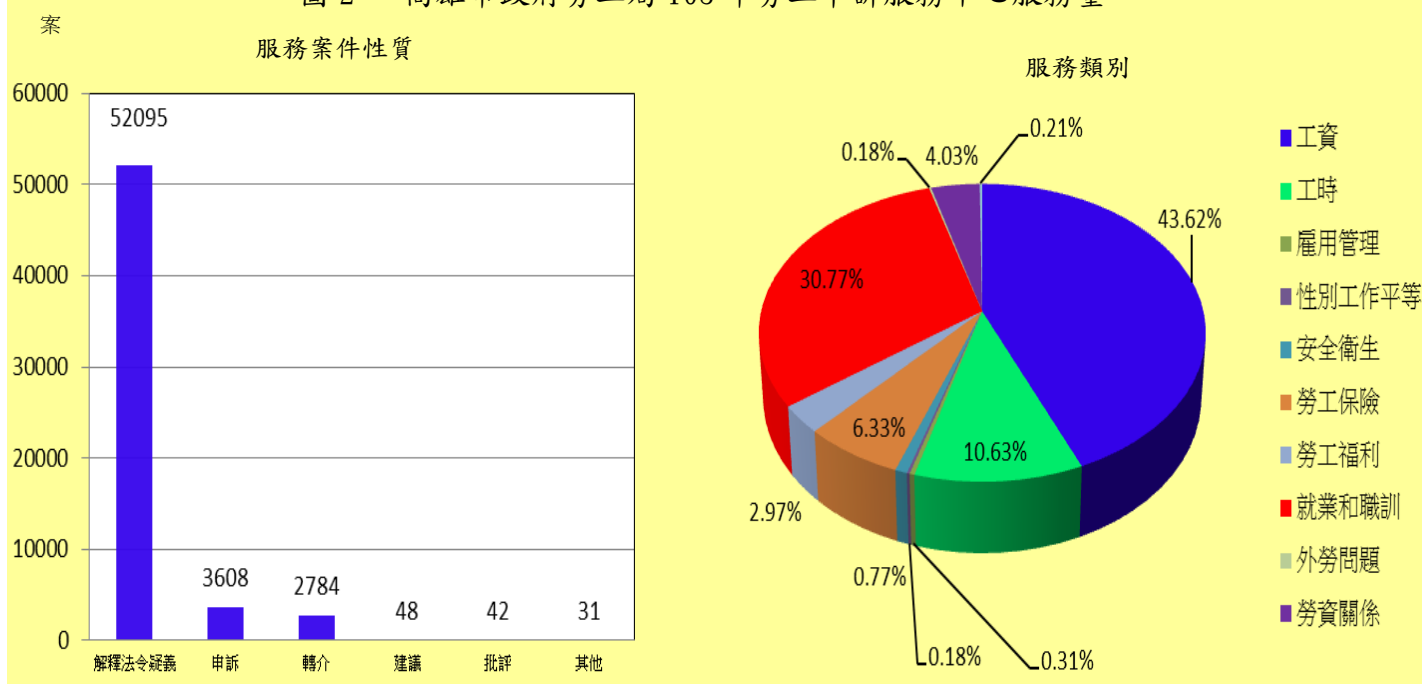


103 年處理勞資爭議計 3,501 件(權利事項 3,496 件、調整事項 5 件)，爭議人數 5,227 人(男性 3,275 人、女性 1,952 人)，以爭議類別而言，權利事項以工資爭議 1,460 件最多，給付資遣費 596 件居次；以職業別而言，批發及零售業 893 件最多，製造業 487 件居次。處理方式(含截至去年未結案 617 件)103 年已解決 3,495 件(調解 3,493 件、仲裁 2 件)，截至 103 年止尚未解決仍續處理中 623 件。(詳表 1-2)

本市身心障礙者義務機關(構)進用情形，103 年底家數計 1,651 家，分為超額進用 852 家，足額進用 719 家，不足額進用 80 家；另就進用人數而言，103 年法定應進用 5,340 人較前 1 年 5,214 人增加 126 人，實際已進用 7,694 人較前 1 年 7,517 人增加進用 177 人，超額進用 2,629 人較前 1 年 2,540 人增加 89 人，法定應進用不足額 101 人較前 1 年 76 人增加 25 人。(詳表 1-4、1-5)

本局勞工申訴服務中心 103 年計服務 58,608 案、103,903 件次，以服務案件性質而言，以解釋法令疑義 52,095 案最多，申訴案 3,608 案居次，轉介 2,784 案第三，餘 121 案為建議、批評及其他性質；以服務類別而言，以服務工資 45,322 件、占 43.62%最多、就業和職訓 31,974 件、占 30.77%居次、工時 11,048 件、占 10.63%第三。(詳表 1-6、圖 2)

圖 2 高雄市政府勞工局 103 年勞工申訴服務中心服務量



二、職業訓練與就業服務

就職訓就服而言，主要以成為南部地區首選之公立職訓機構為願景，提升技能及安心就業為使命，核心價值在持續改善職訓、創新優質服務、強化就業服務及追求永續發展；營運方針短期係依本市經貿發展、區域特色及開班為短期目標；中期目標在發展出職能地圖；長期則以發展多元職訓、提升職場人力素質、就業行動 E 化及追求創新效能為目標。

(一)職業訓練

以自辦、委辦方式辦理各種職前訓練，培養求職者專業技能。並接受學校、企業等委託辦理專精、轉業、第二專長、新進員工職前等各項訓練。另為提升基層技術人力與協助企業穩定勞工，學員結訓後輔導參加技能檢定並輔導就業。

103 年度辦理產訓合作職前訓練班開辦水電裝修實務班等 16 職類課程，職類受訓時數每班別 684 小時；103 年度結訓學員共計 307 人，就業人數共計 286 人，訓後就業率 93.16%。以民國 100-103 年職前職業訓練班辦理情形而言，以美容美髮辦理 15 梯次(就業人數 260 人)最多、木工家具創意維修班 1 梯次(就業人數 6 人)最少；就業率以高級精密機械班 100%最高、食品烘焙班 91.3%居次、美容美髮班 90.3%第三。(詳表 1)

表 1 100 至 103 年公辦職前職業訓練班辦理情形

訓練班名稱	辦理梯次(梯)	預訓人數(人)	開訓人數(人)	退訓人數(人)	結訓人數(人)	就業人數(人)	就業率(%)
電腦實務應用	2	40	38	1	37	18	48.6
旅館餐飲實務	8	170	157	8	149	119	79.9
美容美髮	15	310	307	19	288	260	90.3
汽機車修護	7	145	144	6	138	123	89.1
電機修護(控制)	7	145	146	13	133	110	82.7
水電(室內配線)	7	145	146	5	141	115	81.6
食品烘焙	8	165	167	6	161	147	91.3
高級精密機械	3	120	108	10	98	98	100.0
木工家具創意維修	1	12	12	0	12	6	50.0
米麵食創意	5	100	99	8	91	75	82.4

說明：就業率=就業人數/結訓人數*100%。

失業者委外職業訓練，103 年度計委託 20 個承訓單位以指定區域、指定班別、職類區分並搭配產訓合作方式開辦 44 班職訓班別，開訓人數 1,232 人，結訓人數(含提前就業學員)1,163 人，以醫事護理及家事服務類 416 人最多、農業類及藝術類均 60 人最少，累計共開設 41 班，符合已結訓後三個月就業率 76.68%。(詳表 2-4)

辦理技能檢定，103 年度辦理 4 梯次受訓學員專案技能檢定學術科測試共 5 職類、檢定人數 175 人次、合格 159 人次、平均合格率 86.63%；另辦理 7 梯次即測即評及發證共 6 職類、受理檢定人數 928 人次、合格 637 人、平均合格率 72.09%。全國技術士技能檢定 103 年度接受勞動部委託辦理測試共 4 職類、受理檢定人數 500 人次、合格 260 人、平均合格率 54.48%。(出處訓練就業中心網站/勞動部勞動力發展署技能檢定中心技能檢定系統)

(二)就業服務

免費受理求職、求才登記，透過全國電腦連線作業系統，即時在眾多求職求才者挑選最適當的工作和人選，據以辦理職業介紹，期使求職求才雙方均能適才適用。為促進就業媒合，每年定期辦理現場徵才活動及企業雇主座談會，期可爭取就業機會，推介雇主所需人才，以降低失業率。另專案辦理有工作能力之身心障礙者、中高齡者、原住民、生活扶助戶及負擔家計婦女等特定對象之就業服務。

103 年透過本市就業服務體系新登記求職人數近 6 萬 8 千人，與前 1 年 7 萬人 8 千人減少 1 萬人或 13.3%；求職就業率為 60.68%較前 1 年 65.48%減少 7.65%，依教育程度而言以高職的求職就業率 62.82%最高、國小以下 54.34%最低，依年齡別而言以 25-29 歲之求職就業率 67.82%最高、未滿 15 歲 36.36%最低；求才利用率 83.84%較前 1 年 83.70%增加 0.17%，求供倍數 1.50(以 4 月 1.64 倍最高、6 及 8 月 1.38 倍最低)。(詳表 2-5、表 2-6、圖 3 及圖 4)

圖 3 高雄市 103 年求職就業率-按教育程度及年齡分

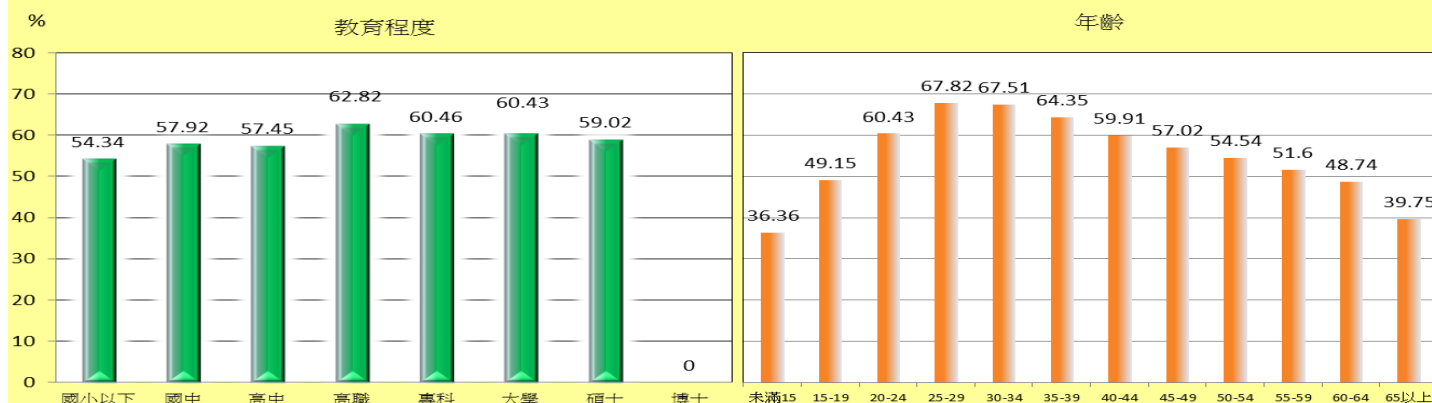
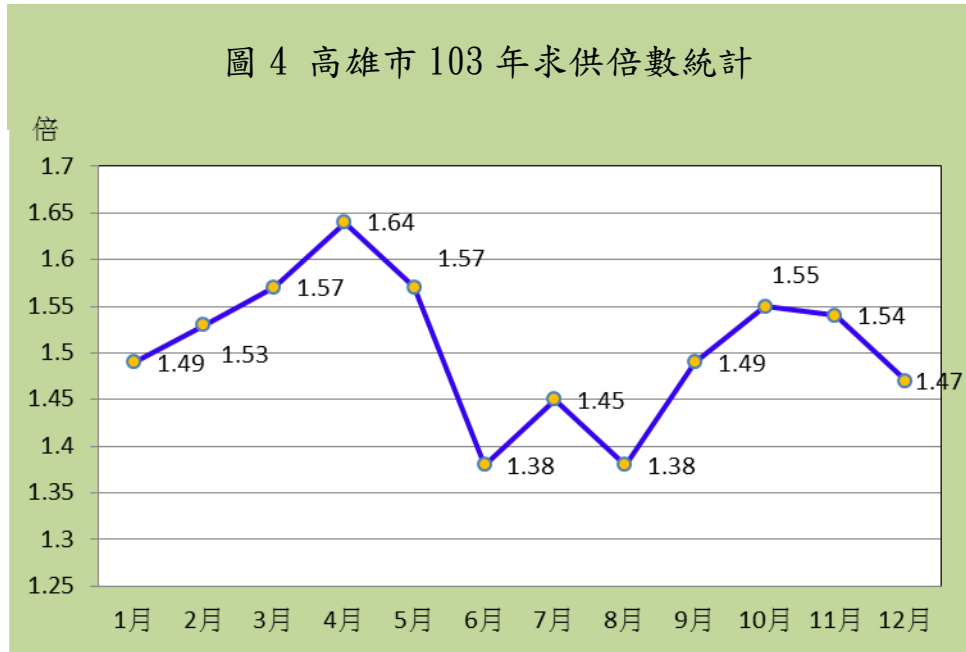
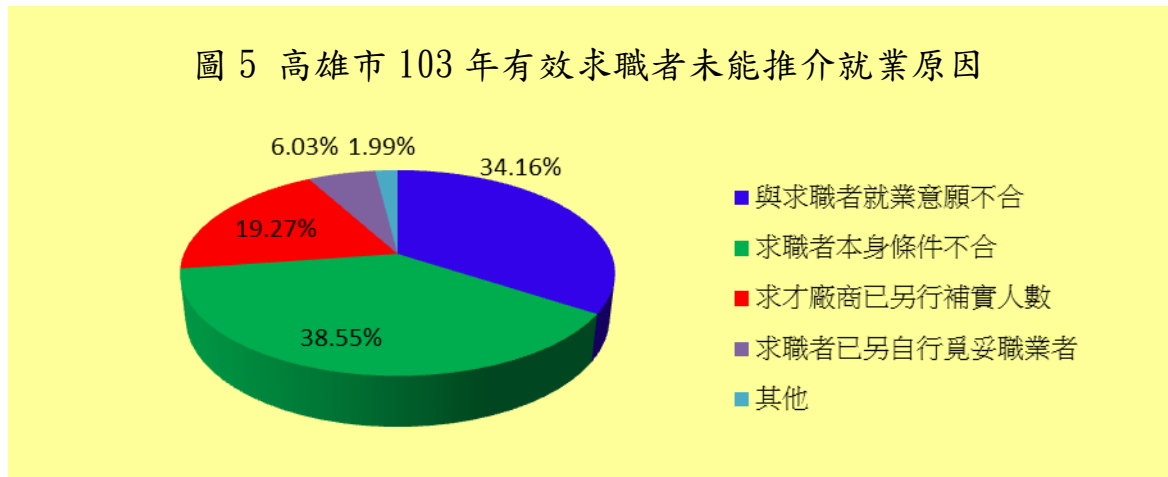


圖 4 高雄市 103 年求供倍數統計



103 年透過本市就業服務體系有效求職人數 15 萬 4 千人，經開立介紹卡推介而未就業者共計 15,312 人次，分析求職者未能推介就業原因，以「求職者本身條件不合」計 5,903 人、佔 38.55% 居首；其次為「與求職者就業意願不合」計 5,230 人、佔 34.16%；再其次為「求才廠商已另行補實人數」計 2,951 人、佔 19.27%；而「求職者已另自行覓妥職業者」計 923 人、佔 6.03%；「其他」計 305 人、佔 1.99%。(詳表 2-5、表 2-8 及圖 5)

圖 5 高雄市 103 年有效求職者未能推介就業原因



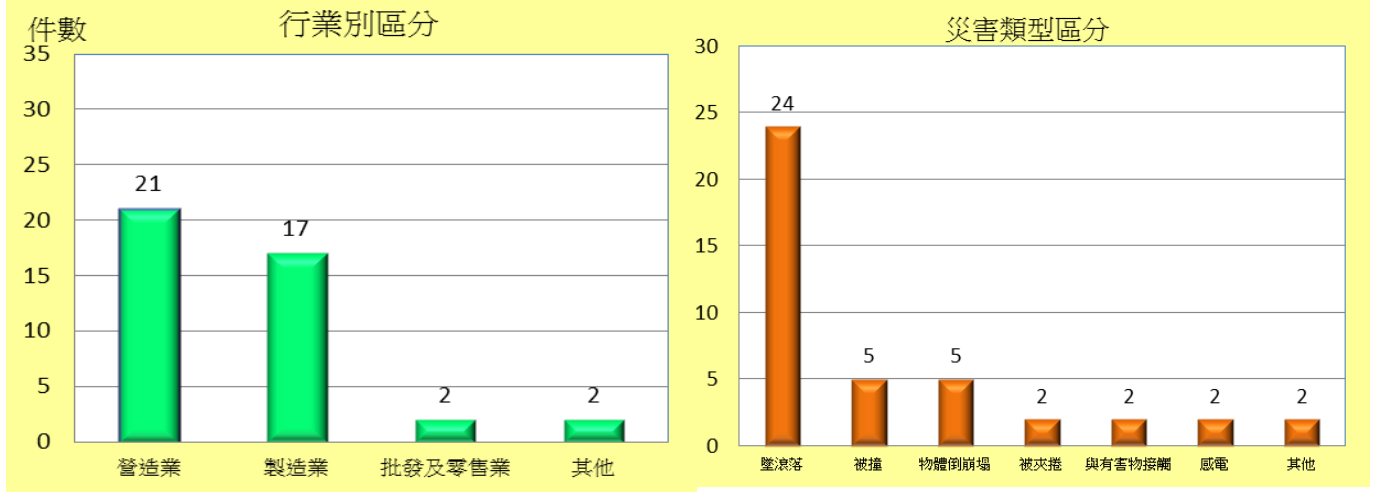
三、勞動檢查

為關心本市勞工安全、健康與權益，依據中央現階段勞工政策及勞動部訂頒之年度勞動檢查方針執行勞動檢查法、勞動基準法及勞工安全衛生法等勞工法規之勞動監督檢查任務，在勞動部及主管機關之指揮監督下，以尊重生命、關懷勞動者安全健康為主旨，以維護勞工權益，防止職業災害，增進勞資和諧，促進社會文明發展與經濟繁榮為目標。

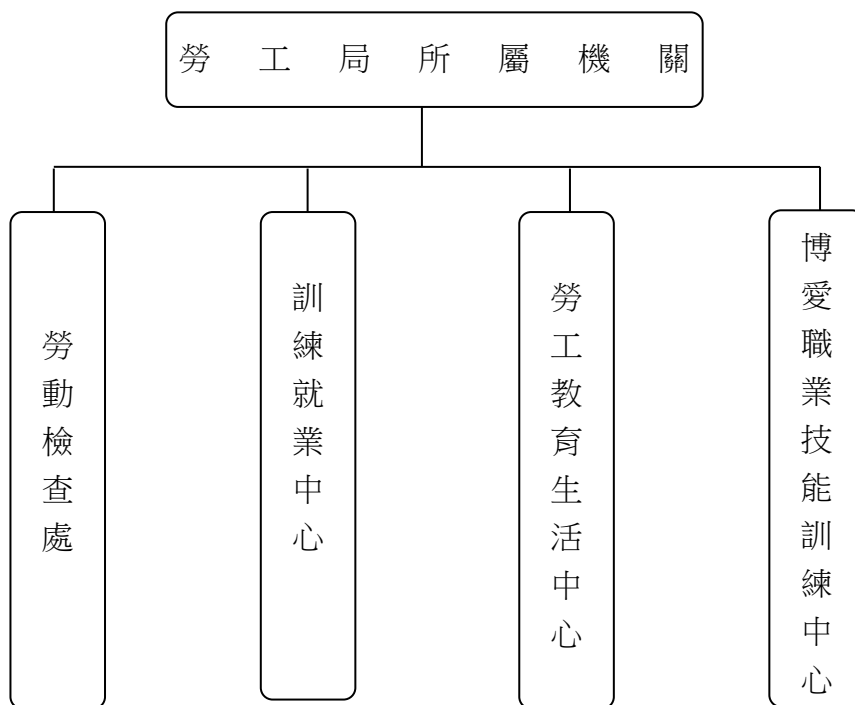
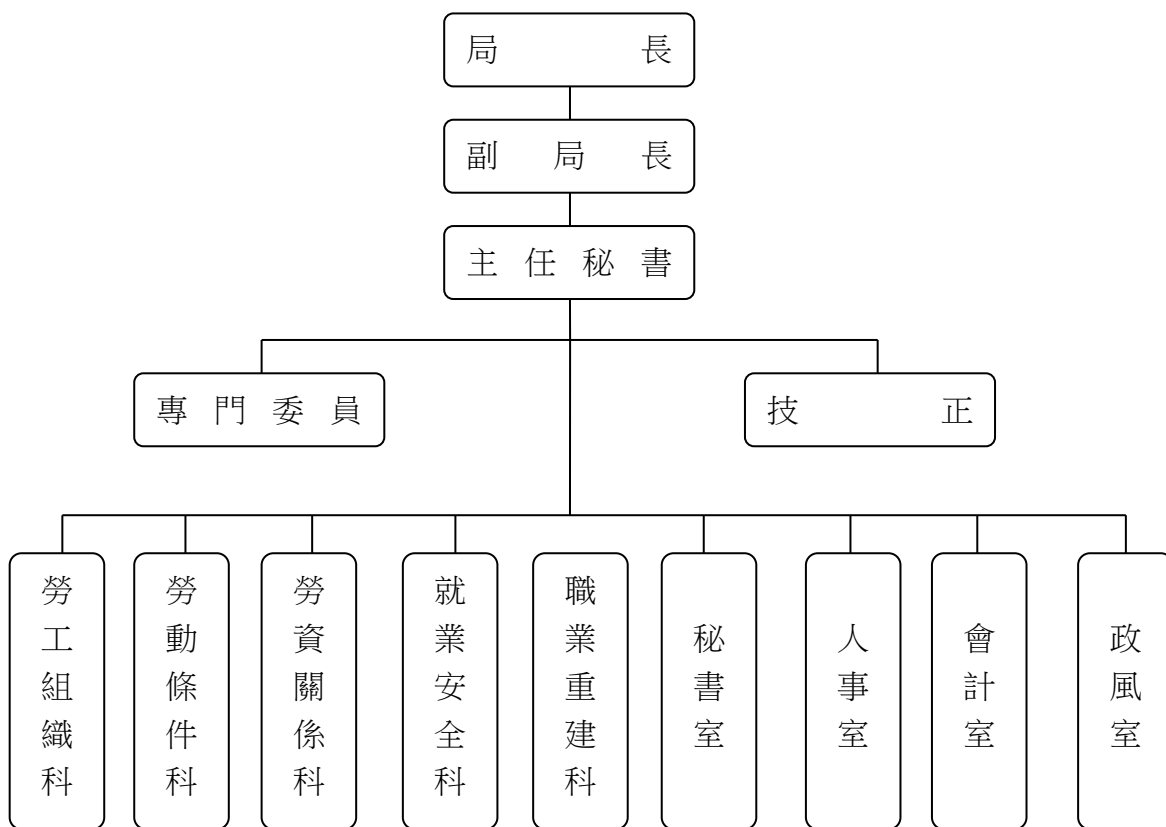
103 年實施勞動檢查計 17,607 廠次，依勞動基準法受檢計 2,243 廠次，違反該法案件 482 件(罰鍰告發件次 482 件、無移送偵辦處分件次)；另依勞工安全衛生法受檢計 15,364 廠次，違反該法案件 808 件(罰鍰告發件次 275 件、局部停工件次 524 件、無全部停工件次、移送偵辦處分件次 9 件)。(詳表 3-2)

本市重大職業災害死亡統計 103 年總計 42 人，行業別區分以營造業 21 人最多、製造業 17 人居次、批發及零售業 2 人第三；災害類型以墜落、滾落 24 人最多、被撞及物體倒崩塌各 5 人居次、被夾捲、與有害物接觸、感電及其他各 2 人皆列第三。(出處勞動檢查處網站/勞動部職業安全衛生署勞動檢查機構檢查資訊管理系統、圖 6)

圖 6 高雄市 103 年重大職業災害死亡件數統計



四、高雄市政府勞工局組織系統圖



貳、勞工統計表

一、勞工行政

表1-1 高雄市勞工

年底別	總計		企業工會聯合組織		產業工會聯合組織	
	單位數	會員數	單位數	會員數	單位數	會員數
民國100年底	823	562,878	4	53,514	1	3,000
民國101年底	843	594,124	6	88,227	-	-
民國102年底	857	657,162	6	94,504	-	-
民國103年底	861	656,841	6	94,504	-	-

資料來源：本局勞工組織科。

團體動態

單位：個、人、家

職業工會聯合組織		綜合型工會聯合組織		企業工會		產業工會		職業工會	
單位數	會員數	單位數	會員數	單位數	會員數	單位數	會員數	單位數	會員數
2	44,153	9	587	170	59,354	15	7,912	622	394,358
2	44,153	8	586	173	58,882	21	8,176	633	394,100
2	91,059	8	583	173	62,839	26	16,037	642	392,140
2	91,059	8	578	174	62,862	30	16,153	641	391,685

表1-2 高雄市勞資

中華民國

項目別	爭議件數				
		計	契約爭議		
			小計	契約性質爭議	恢復僱傭關係爭議
總計	3,501	3,496	449	351	98
農、林、漁、牧業	21	21	3	3	-
礦業及土石採取業	-	-	-	-	-
製造業	487	487	76	59	17
電力及燃氣供應業	6	6	2	1	1
用水供應及污染整治業	39	39	2	2	-
營造業	388	388	34	31	3
批發及零售業	893	891	104	87	17
運輸及倉儲業	260	260	46	30	16
住宿及餐飲業	360	360	41	37	4
資訊及通訊傳播業	58	58	5	4	1
金融及保險業	54	53	10	5	5
不動產業	61	61	8	6	2
專業、科學及技術服務業	93	93	9	8	1
支援服務業	300	300	34	24	10
公共行政及國防；強制性社會安全	23	23	5	2	3
教育服務業	88	87	18	14	4
醫療保健及社會工作服務業	112	112	27	18	9
藝術、娛樂及休閒服務業	57	56	5	5	-
其他服務業	201	201	20	15	5

資料來源：本局勞資關係科。

爭議案件概況

單位：件

103年

主要爭議類別(件)							
權利事項							
給付資遣費爭議	給付退休金爭議	勞工保險給付爭議	職業災害補償爭議	工資爭議			工會身分 保護爭議
				小計	積欠工資	加班費	
596	98	73	394	1,460	1,362	98	-
2	1	-	4	11	11	-	-
-	-	-	-	-	-	-	-
93	31	10	55	155	144	11	-
1	-	-	-	2	2	-	-
5	3	1	5	20	20	-	-
50	5	10	125	135	131	4	-
174	23	24	80	383	360	23	-
36	9	5	29	80	65	15	-
49	2	2	33	202	186	16	-
11	1	1	2	31	28	3	-
9	4	1	3	17	17	-	-
15	1	1	6	23	20	3	-
10	2	2	6	53	51	2	-
46	7	5	20	141	127	14	-
4	1	3	1	3	3	-	-
19	1	1	-	36	34	2	-
31	2	3	10	29	27	2	-
6	-	1	3	31	31	-	-
35	5	3	12	108	105	3	-

表1-2 高雄市勞資

中華民國

項目別	主要爭議					
	權利事項					
	工會法第35條之爭議					其他權利 事項爭議
	小計	第1項	第2項	第3項	第4項	
總計	1	-	-	-	1	425
農、林、漁、牧業	-	-	-	-	-	-
礦業及土石採取業	-	-	-	-	-	-
製造業	-	-	-	-	-	67
電力及燃氣供應業	-	-	-	-	-	1
用水供應及污染整治業	-	-	-	-	-	3
營造業	-	-	-	-	-	29
批發及零售業	-	-	-	-	-	103
運輸及倉儲業	1	-	-	-	1	54
住宿及餐飲業	-	-	-	-	-	31
資訊及通訊傳播業	-	-	-	-	-	7
金融及保險業	-	-	-	-	-	9
不動產業	-	-	-	-	-	7
專業、科學及技術服務業	-	-	-	-	-	11
支援服務業	-	-	-	-	-	47
公共行政及國防；強制性 社會安全	-	-	-	-	-	6
教育服務業	-	-	-	-	-	12
醫療保健及社會工作服務 業	-	-	-	-	-	10
藝術、娛樂及休閒服務業	-	-	-	-	-	10
其他服務業	-	-	-	-	-	18

資料來源：本局勞資關係科。

爭議案件概況(續1)

單位：件

103年

類別(件)					爭議人數(人)			處理爭議 總日數
計	調整事項				總計	男	女	
	調整工資爭議	結算年資爭議	工時爭議	其他調整事項爭議				
5	1	-	-	4	5,227	3,275	1,952	54,430
-	-	-	-	-	23	16	7	345
-	-	-	-	-	-	-	-	-
-	-	-	-	-	1,196	904	292	7,959
-	-	-	-	-	7	7	-	89
-	-	-	-	-	62	48	14	594
-	-	-	-	-	496	406	90	6,943
2	-	-	-	2	1,080	542	538	12,814
-	-	-	-	-	485	451	34	4,530
-	-	-	-	-	460	177	283	5,231
-	-	-	-	-	88	55	33	1,196
1	-	-	-	1	89	35	54	1,106
-	-	-	-	-	75	45	30	863
-	-	-	-	-	137	75	62	1,090
-	-	-	-	-	424	292	132	4,252
-	-	-	-	-	32	12	20	635
1	1	-	-	-	129	44	85	1,169
-	-	-	-	-	134	30	104	1,792
1	-	-	-	1	69	27	42	685
-	-	-	-	-	241	109	132	3,137

表1-2 高雄市勞資

中華民國

項目別	截至上期 止未結案 數	本期受理件 數	計		
			計	協調	
				中介團體處理	行政單位處理
總計	617	3,501	3,495	-	-
農、林、漁、牧業	5	21	22	-	-
礦業及土石採取業	-	-	-	-	-
製造業	74	487	482	-	-
電力及燃氣供應業	1	6	6	-	-
用水供應及污染整治業	11	39	41	-	-
營造業	87	388	380	-	-
批發及零售業	119	893	907	-	-
運輸及倉儲業	59	260	252	-	-
住宿及餐飲業	30	360	354	-	-
資訊及通訊傳播業	15	58	55	-	-
金融及保險業	27	54	58	-	-
不動產業	18	61	61	-	-
專業、科學及技術服務業	19	93	95	-	-
支援服務業	40	300	293	-	-
公共行政及國防；強制性 社會安全	54	23	26	-	-
教育服務業	20	88	90	-	-
醫療保健及社會工作服務 業	14	112	114	-	-
藝術、娛樂及休閒服務業	3	57	55	-	-
其他服務業	21	201	204	-	-

資料來源：本局勞資關係科。

爭議案件概況(續2)

單位：件

103年

處理方式(件)								截至本 期止未 解決
本期已解決								
調解				仲裁				
依職權交付	合意申請	勞方申請	資方申請	依職權交付	合意申請	勞方申請	資方申請	
-	1	3,457	35	-	-	2	-	623
-	-	22	-	-	-	-	-	4
-	-	-	-	-	-	-	-	-
-	1	476	5	-	-	-	-	79
-	-	6	-	-	-	-	-	1
-	-	41	-	-	-	-	-	9
-	-	377	3	-	-	-	-	95
-	-	894	13	-	-	-	-	105
-	-	247	5	-	-	-	-	67
-	-	351	3	-	-	-	-	36
-	-	55	-	-	-	-	-	18
-	-	58	-	-	-	-	-	23
-	-	60	1	-	-	-	-	18
-	-	95	-	-	-	-	-	17
-	-	293	-	-	-	-	-	47
-	-	24	-	-	-	2	-	51
-	-	88	2	-	-	-	-	18
-	-	112	2	-	-	-	-	12
-	-	55	-	-	-	-	-	5
-	-	203	1	-	-	-	-	18

表1-2 高雄市勞資

中華民國

項目別	本期受理件數						
	協調	調解	仲裁	不詳	計	協調	
						中介團體處理	行政單位處理
總計	-	3,500	1	-	3,347	-	-
農、林、漁、牧業	-	21	-	-	19	-	-
礦業及土石採取業	-	-	-	-	-	-	-
製造業	-	487	-	-	465	-	-
電力及燃氣供應業	-	6	-	-	6	-	-
用水供應及污染整治業	-	39	-	-	39	-	-
營造業	-	388	-	-	362	-	-
批發及零售業	-	893	-	-	868	-	-
運輸及倉儲業	-	260	-	-	240	-	-
住宿及餐飲業	-	360	-	-	344	-	-
資訊及通訊傳播業	-	58	-	-	52	-	-
金融及保險業	-	54	-	-	53	-	-
不動產業	-	61	-	-	59	-	-
專業、科學及技術服務業	-	93	-	-	92	-	-
支援服務業	-	300	-	-	286	-	-
公共行政及國防；強制性社會安全	-	22	1	-	22	-	-
教育服務業	-	88	-	-	83	-	-
醫療保健及社會工作服務業	-	112	-	-	110	-	-
藝術、娛樂及休閒服務業	-	57	-	-	53	-	-
其他服務業	-	201	-	-	194	-	-

資料來源：本局勞資關係科。

爭議案件概況(續3完)

單位：件

103年

處理方式(件)								本期發生，截至本期止未解
本期受理本期已解決								
調解				仲裁				
依職權交付	合意申請	勞方申請	資方申請	依職權交付	合意申請	勞方申請	資方申請	
-	1	3,312	33	-	-	1	-	154
-	-	19	-	-	-	-	-	2
-	-	-	-	-	-	-	-	-
-	1	459	5	-	-	-	-	22
-	-	6	-	-	-	-	-	-
-	-	39	-	-	-	-	-	-
-	-	359	3	-	-	-	-	26
-	-	856	12	-	-	-	-	25
-	-	235	5	-	-	-	-	20
-	-	341	3	-	-	-	-	16
-	-	52	-	-	-	-	-	6
-	-	53	-	-	-	-	-	1
-	-	58	1	-	-	-	-	2
-	-	92	-	-	-	-	-	1
-	-	286	-	-	-	-	-	14
-	-	21	-	-	-	1	-	1
-	-	81	2	-	-	-	-	5
-	-	108	2	-	-	-	-	2
-	-	53	-	-	-	-	-	4
-	-	194	-	-	-	-	-	7

表1-3 高雄市政府勞工教育

年度及項目別	提撥勞工教育經費		辦理勞工教育	自行出版勞工刊物	
	提撥金額	支出金額	班數	雜誌型	報紙型
民國100年底	15,563,000	15,467,097	249	-	-
民國101年底	14,907,000	14,733,214	280	-	1
民國102年底	15,022,000	14,893,819	305	1	1
民國103年底	10,522,000	10,475,690	252	1	1

資料來源：本局勞工組織科、職業重建科。

及志願服務概況

單位：元、班、種、隊、人次、小時

志願服務性團體		志工服務成果		志工參與教育訓練	
志工隊數	志工人數	服務總人次	服務總時數	人次	時數
6	417	640,101	40,412	1,136	4,965
6	382	1,269,638	49,567	1,194	2,826
6	361	783,363	45,246	846	4,209
5	310	208,751	39,543	770	4,720

表1-4 高雄市執行定額進用

年度及項目別	法定應進用人數			實際已進用		
	小計	公立	私立	小計	公立	私立
民國100年12月底	5,079	2,594	2,485	7,213	3,007	4,206
民國101年12月底	5,141	2,563	2,578	7,331	3,017	4,314
民國102年12月底	5,214	2,550	2,664	7,517	2,999	4,518
民國103年12月底	5,340	2,559	2,781	7,694	3,023	4,671

資料來源：本局職業重建科。

身心障礙者機關(構)進用人數概況

單位：人

加權後進用			超額進用			法定應進用不足數		
小計	公立	私立	小計	公立	私立	小計	公立	私立
8,366	3,524	4,842	2,404	521	1,883	115	6	109
8,553	3,563	4,990	2,426	537	1,889	91	1	90
8,818	3,564	5,254	2,540	528	2,012	76	1	75
9,019	3,597	5,422	2,629	559	2,070	101	5	96

表1-5 高雄市執行定額進用

年度及項目別	家數			超額進用		
	小計	公立	私立	小計	公立	私立
民國100年12月底	1,565	515	1,050	730	167	563
民國101年12月底	1,584	526	1,058	762	180	582
民國102年12月底	1,625	527	1,098	841	195	646
民國103年12月底	1,651	521	1,130	852	210	642

資料來源：本局職業重建科。

身心障礙者義務機關(構)進用情形概況

單位：家

足額進用			不足額進用		
小計	公立	私立	小計	公立	私立
736	342	394	99	6	93
746	345	401	76	1	75
728	331	397	56	1	55
719	308	411	80	3	77

表1-6 高雄市政府勞工局

中華民國

月及項目別	服務性質(案)						
	合計	解釋法令 疑義	申訴	轉介	建議	批評	其他
總計	58,608	52,095	3,608	2,784	48	42	31
1月	4,791	4,256	296	230	3	3	3
2月	4,405	4,002	226	170	2	3	2
3月	4,808	4,261	308	232	3	3	1
4月	4,772	4,243	304	220	2	2	1
5月	4,804	4,258	310	232	2	1	1
6月	4,873	4,301	315	248	4	3	2
7月	4,997	4,373	340	272	5	4	3
8月	4,877	4,379	268	216	6	5	3
9月	4,926	4,412	281	217	7	5	4
10月	5,107	4,496	334	262	6	5	4
11月	5,021	4,501	290	219	4	4	3
12月	5,227	4,613	336	266	4	4	4

資料來源：本局勞資關係科。

103年

服務類別(件次)

合計	工資	工時	雇用 管理	性別工 作平等	安全衛 生	勞工保 險	勞工福 利	就業和 職訓	外勞 問題	勞資 關係	綜合 問題
103,903	45,322	11,048	323	188	796	6,575	3,086	31,974	184	4,189	218
8,210	3,685	825	25	12	65	540	265	2,435	15	325	18
7,894	3,585	796	22	10	60	488	251	2,335	12	320	15
8,328	3,691	899	26	15	65	545	267	2,448	16	336	20
8,382	3,655	898	26	14	63	553	253	2,552	15	335	18
8,426	3,700	890	28	15	64	555	253	2,554	14	337	16
8,553	3,766	892	23	16	65	556	254	2,611	15	340	15
8,649	3,814	915	25	16	67	558	257	2,615	18	346	18
8,805	3,799	969	26	17	68	560	263	2,706	17	361	19
8,915	3,811	972	28	18	69	555	260	2,798	17	365	22
9,078	3,891	991	29	20	66	543	255	2,881	15	367	20
9,160	3,916	998	30	18	69	555	251	2,917	14	374	18
9,503	4,009	1,003	35	17	75	567	257	3,122	16	383	19

表1-6高雄市政府勞工局

中華民國

月及項目別	申請人性別(案)			合計	一般對象	身心障礙者
	小計	男	女			
總計	58,608	30,501	28,107	58,608	53,809	198
1月	4,791	2,508	2,283	4,791	4,437	17
2月	4,405	2,355	2,050	4,405	4,049	16
3月	4,808	2,488	2,320	4,808	4,443	15
4月	4,772	2,455	2,317	4,772	4,409	14
5月	4,804	2,514	2,290	4,804	4,436	15
6月	4,873	2,571	2,302	4,873	4,492	13
7月	4,997	2,601	2,396	4,997	4,607	12
8月	4,877	2,519	2,358	4,877	4,476	15
9月	4,926	2,530	2,396	4,926	4,491	18
10月	5,107	2,675	2,432	5,107	4,651	20
11月	5,021	2,590	2,431	5,021	4,559	21
12月	5,227	2,695	2,532	5,227	4,759	22

資料來源：本局勞資關係科。

103年

對象別(案)

原住民	更生保護人	中高齡者	獨立負擔家計者	生活扶助戶	外籍與大陸配偶	家庭暴力及性侵害被害人
127	-	3,623	453	221	177	-
9	-	273	28	15	12	-
8	-	278	30	14	10	-
9	-	282	30	16	13	-
8	-	284	30	15	12	-
9	-	286	31	14	13	-
9	-	290	35	17	17	-
11	-	295	37	18	17	-
10	-	302	40	19	15	-
12	-	323	45	21	16	-
13	-	335	49	23	16	-
14	-	337	48	24	18	-
15	-	338	50	25	18	-

貳、勞工統計表

二、職業訓練與就業服務

表2-1 高雄市公共職訓機構訓練人數-按訓練期限分

單位：人

中華民國103年

項目別	總計	三年	二年	一年	半年	半年以下	備註
總計	307	-	-	-	-	307	
在訓	-	-	-	-	-	-	
結訓	307	-	-	-	-	307	

資料來源：訓練就業中心。

表2-2 高雄市公共職訓機構訓練人數-按訓練職類分

單位：人

中華民國103年

項目別	開訓 人數	累計 增補人數	累計 離退人數	在訓 人數	結訓 人數	備註
總計	305	22	20	-	307	
電腦應用類	-	-	-	-	-	
電機電子電匠類	80	2	5	-	77	
營建土木類	-	-	-	-	-	
汽車修護類	40	2	3	-	39	
焊接配管類	-	-	-	-	-	
商業服務類	110	14	11	-	113	
食品製作類	75	4	1	-	78	
紡織服飾類	-	-	-	-	-	
印刷製版類	-	-	-	-	-	
金屬機械加工類	-	-	-	-	-	
其他類	-	-	-	-	-	

資料來源：訓練就業中心。

表2-3 高雄市公共職訓機構運用就業安定基金
委託辦理失業者職業訓練人數-按訓練期限分

單位：人次

中華民國103年

項目別	開訓 人數	結訓人數		備註
		完成職訓	提前就業	
總計	1,232	1,130	33	
180小時以下	73	62	7	
181小時~360小時	779	722	15	
361小時~540小時	380	346	11	
541小時以上	-	-	-	

資料來源：訓練就業中心。

表2-4 高雄市公共職訓機構運用就業安定基金
委託辦理失業者職業訓練人數-按職業類別分

單位：人次

中華民國103年

項目別	開訓 人數	結訓人數		備註
		完成職訓	提前就業	
總計	1,232	1,130	33	
工業類	299	237	24	
商業類	199	187	2	
農業類	60	56	-	
醫事護理及 家事服務類	416	401	4	
藝術類	60	57	1	
其他類	198	192	2	

資料來源：訓練就業中心。

表2-5 高雄市就業服務之求職

一、求職人數

年月別	總計			國小以下		國中		高中	
	合計	男	女	男	女	男	女	男	女
民國101年	60,054	29,368	30,686	824	1,001	2,904	2,700	1,723	2,042
民國102年	78,263	40,137	38,126	790	985	3,525	2,906	2,320	2,470
民國103年	67,826	34,513	33,313	668	806	3,036	2,247	2,017	1,999
1月	4,679	2,455	2,224	53	51	199	160	142	116
2月	5,223	2,493	2,730	55	80	250	228	155	176
3月	5,840	3,017	2,823	58	58	259	221	184	203
4月	5,165	2,617	2,548	44	62	233	198	122	138
5月	6,053	3,108	2,945	52	51	286	189	185	169
6月	5,902	3,176	2,726	59	63	282	195	169	169
7月	6,501	3,253	3,248	54	63	248	154	257	249
8月	5,800	2,857	2,943	50	83	255	188	183	166
9月	5,625	2,769	2,856	55	77	224	217	161	165
10月	5,614	2,928	2,686	73	69	286	181	154	143
11月	5,720	3,058	2,662	68	61	270	142	161	133
12月	5,704	2,782	2,922	47	88	244	174	144	172

資料來源：訓練就業中心。

求才及推介就業人數-按教育程度分

單位：人

-新登記

高職		專科		大學		碩士		博士		不限		其他	
男	女	男	女	男	女	男	女	男	女	男	女	男	女
11,261	12,745	3,877	4,257	7,990	7,417	701	327	15	9	-	-	73	188
14,393	14,819	5,386	5,402	12,350	10,782	1,176	530	38	9	-	-	159	223
11,666	11,651	4,164	4,868	11,818	10,987	987	548	34	5	-	-	123	202
796	800	344	353	818	694	90	39	3	-	-	-	10	11
916	1,087	311	380	720	705	68	34	2	-	-	-	16	40
1,090	1,087	403	406	915	784	98	51	4	-	-	-	6	13
974	1,002	359	373	805	702	69	45	1	-	-	-	10	28
1,125	1,060	370	473	997	952	77	37	2	-	-	-	14	14
1,187	947	354	341	1,014	958	93	38	4	-	-	-	14	15
1,042	995	310	404	1,268	1,330	64	42	1	-	-	-	9	11
834	918	318	382	1,119	1,114	89	75	2	-	-	-	7	17
905	1,078	324	462	988	801	100	43	4	-	-	-	8	13
917	916	348	385	1,035	912	98	58	7	4	-	-	10	18
973	788	359	484	1,149	999	68	45	-	1	-	-	10	9
907	973	364	425	990	1,036	73	41	4	-	-	-	9	13

表2-5 高雄市就業服務之求職、

一、求職人妻

年月別	總計			國小以下		國中		高中	
	合計	男	女	男	女	男	女	男	女
民國101年	141,943	67,391	74,552	2,173	2,484	7,064	6,551	4,014	4,814
民國102年	172,353	85,742	86,611	1,944	2,298	7,912	6,695	5,139	5,454
民國103年	154,530	75,716	78,814	1,637	1,968	7,000	5,441	4,545	4,507
1月	11,777	5,861	5,916	129	166	547	420	338	340
2月	11,873	5,647	6,226	130	176	537	465	345	346
3月	13,010	6,414	6,596	145	157	599	501	401	409
4月	12,854	6,301	6,553	132	171	596	504	351	391
5月	13,295	6,546	6,749	131	147	629	475	391	387
6月	13,071	6,593	6,478	129	151	628	455	372	364
7月	13,961	6,888	7,073	145	149	625	441	465	449
8月	13,319	6,470	6,849	146	182	589	442	423	417
9月	12,774	6,077	6,697	132	187	511	467	392	383
10月	12,797	6,245	6,552	142	167	602	467	352	335
11月	12,847	6,444	6,403	152	151	596	408	362	340
12月	12,952	6,230	6,722	124	164	541	396	353	346

資料來源：訓練就業中心。

求才及推介就業人數-按教育程度分

單位：人

支 -有效(續完)

高職		專科		大學		碩士		博士		不限		其他	
男	女	男	女	男	女	男	女	男	女	男	女	男	女
24,557	29,788	9,916	11,406	17,432	17,932	2,001	1,104	73	21	-	-	161	452
29,449	32,834	12,648	13,330	25,295	24,011	2,991	1,480	90	35	-	-	274	474
24,657	27,955	9,919	12,271	24,874	24,685	2,760	1,561	71	7	-	-	253	419
1,875	2,229	877	991	1,812	1,636	254	106	9	-	-	-	20	28
1,865	2,391	798	983	1,702	1,698	235	109	8	-	-	-	27	58
2,165	2,477	896	1,030	1,913	1,849	266	134	9	-	-	-	20	39
2,197	2,477	888	1,001	1,869	1,829	240	125	6	-	-	-	22	55
2,261	2,523	883	1,065	1,990	1,994	232	119	4	-	-	-	25	39
2,267	2,311	830	958	2,087	2,087	249	115	5	-	-	-	26	37
2,218	2,357	786	983	2,419	2,545	208	123	3	-	-	-	19	26
1,998	2,280	768	953	2,314	2,385	210	164	3	-	-	-	19	26
1,887	2,337	767	1,039	2,134	2,102	233	156	6	-	-	-	15	26
1,948	2,267	786	1,051	2,157	2,078	233	150	9	4	-	-	16	33
2,020	2,098	815	1,091	2,271	2,155	202	133	3	2	-	-	23	25
1,956	2,208	825	1,126	2,206	2,327	198	127	6	1	-	-	21	27

表2-5 高雄市就業服務之求職、求才及推介就業人數-按教育程度分

二、求才人數-新登記

年月別	總計	國小 以下	國中	高中	高職	專科	大學	碩士	博士	不限	其他
民國101年	67,855	1,078	5,498	5,138	22,957	4,444	2,625	57	-	25,933	125
民國102年	109,625	1,587	8,627	8,916	36,818	7,705	5,052	218	7	40,598	97
民國103年	102,049	1,748	7,340	7,505	30,909	7,348	4,455	101	2	42,584	57
1月	6,981	156	431	561	2,134	627	383	7	-	2,682	-
2月	8,005	209	608	729	2,258	517	340	8	-	3,330	6
3月	9,192	164	784	513	3,349	473	306	9	-	3,594	-
4月	8,496	149	491	453	3,074	712	237	13	-	3,355	12
5月	9,513	137	405	622	3,145	666	375	1	-	4,158	4
6月	8,166	125	720	583	2,318	510	516	5	-	3,375	14
7月	9,433	121	736	588	3,054	731	282	7	-	3,913	1
8月	7,987	57	786	657	2,067	531	394	13	-	3,482	-
9月	8,374	133	677	635	2,039	692	480	9	-	3,709	-
10月	8,707	137	660	682	2,626	660	517	10	-	3,415	-
11月	8,808	216	636	851	2,699	571	405	16	1	3,403	10
12月	8,387	144	406	631	2,146	658	220	3	1	4,168	10

資料來源：訓練就業中心。

表2-5 高雄市就業服務之求職、求才及推介就業人數-按教育程度分單位：人

二、求才人數-有效

年月別	總計	國小 以下	國中	高中	高職	專科	大學	碩士	博士	不限	其他
民國101年	102,335	1,619	8,065	7,761	33,829	6,897	3,996	82	-	39,958	128
民國102年	163,009	2,212	12,362	13,266	53,189	12,216	7,591	350	10	61,695	118
民國103年	160,464	2,560	10,982	11,927	47,943	12,047	6,922	165	2	67,818	98
1月	11,108	207	627	933	3,354	978	505	17	-	4,487	-
2月	12,408	280	880	1,063	3,603	959	568	13	-	5,036	6
3月	13,969	301	1,003	884	4,652	827	426	12	-	5,858	6
4月	13,614	200	945	723	5,140	997	444	19	-	5,134	12
5月	14,315	182	669	928	4,722	1,066	481	11	-	6,240	16
6月	13,973	210	961	1,062	4,098	984	746	5	-	5,893	14
7月	14,585	190	1,104	953	4,529	1,117	622	7	-	6,049	14
8月	12,822	128	1,127	966	3,344	986	499	17	-	5,755	-
9月	13,157	158	1,090	1,030	3,257	1,018	734	20	-	5,850	-
10月	13,592	220	993	1,102	3,686	1,121	777	10	-	5,683	-
11月	13,719	275	863	1,292	4,075	970	667	23	1	5,543	10
12月	13,202	209	720	991	3,483	1,024	453	11	1	6,290	20

資料來源：訓練就業中心。

表2-5 高雄市就業服務之求職

三、求職推介就業人數

年月別	總計			國小以下		國中		高中	
	合計	男	女	男	女	男	女	男	女
民國101年	21,436	11,123	10,313	212	270	852	770	597	698
民國102年	30,710	16,667	14,043	251	317	1,249	959	872	860
民國103年	23,812	13,026	10,786	184	239	1,086	623	728	675
1月	1,637	951	686	14	10	78	25	55	51
2月	1,694	808	886	13	24	66	68	45	52
3月	1,839	994	845	12	7	85	56	58	63
4月	1,730	966	764	6	16	65	57	33	44
5月	2,449	1,382	1,067	15	16	102	51	85	63
6月	2,053	1,206	847	13	21	83	39	62	57
7月	2,460	1,327	1,133	11	12	103	43	99	91
8月	2,023	1,068	955	18	21	103	48	66	56
9月	1,897	992	905	15	24	70	67	61	51
10月	1,949	1,060	889	25	27	103	58	44	37
11月	2,024	1,216	808	26	21	128	35	58	47
12月	2,057	1,056	1,001	16	40	100	76	62	63

資料來源：訓練就業中心。

、求才及推介就業人數-按教育程度分

單位：人

-新登記

高職		專科		大學		碩士		博士		不限		其他	
男	女	男	女	男	女	男	女	男	女	男	女	男	女
4,474	4,492	1,418	1,277	3,350	2,660	183	78	2	2	-	-	35	66
6,407	5,601	2,129	1,800	5,266	4,238	394	181	9	4	-	-	90	83
4,636	3,729	1,519	1,479	4,522	3,818	289	157	15	4	-	-	47	62
315	252	134	113	329	223	20	9	-	-	-	-	6	3
314	371	97	117	256	234	12	6	1	-	-	-	4	14
382	343	114	119	314	246	26	10	1	-	-	-	2	1
373	272	132	112	336	242	19	15	-	-	-	-	2	6
558	399	172	168	422	353	20	11	1	-	-	-	7	6
488	261	131	96	387	357	34	10	3	-	-	-	5	6
447	302	100	126	542	545	22	11	1	-	-	-	2	3
341	307	115	128	399	369	20	20	-	-	-	-	6	6
326	360	117	115	362	273	36	13	2	-	-	-	3	2
330	291	117	106	395	331	38	29	6	3	-	-	2	7
405	242	145	118	430	328	20	14	-	1	-	-	4	2
357	329	145	161	350	317	22	9	-	-	-	-	4	6

表2-5 高雄市就業服務之求職

三、求職推介就業人數

年月別	總計			國小以下		國中		高中	
	合計	男	女	男	女	男	女	男	女
民國101年	34,612	17,698	16,914	352	454	1,498	1,323	930	1,089
民國102年	51,425	27,651	23,774	445	536	2,154	1,659	1,480	1,473
民國103年	41,155	22,040	19,115	365	436	1,850	1,210	1,203	1,104
1月	2,963	1,652	1,311	22	27	136	82	85	88
2月	2,788	1,324	1,464	24	43	102	107	62	79
3月	3,418	1,815	1,603	33	23	148	112	112	104
4月	3,345	1,798	1,547	21	31	131	117	71	85
5月	3,675	2,038	1,637	32	28	161	99	118	91
6月	3,418	1,925	1,493	19	34	147	75	99	86
7月	3,956	2,124	1,832	24	24	174	100	142	124
8月	3,353	1,741	1,612	33	41	178	90	114	104
9月	3,378	1,716	1,662	37	54	123	111	105	85
10月	3,642	1,917	1,725	34	44	173	107	84	70
11月	3,464	2,000	1,464	44	36	212	88	96	83
12月	3,755	1,990	1,765	42	51	165	122	115	105

資料來源：訓練就業中心。

、求才及推介就業人數-按教育程度分

單位：人

-有效(續完)

高職		專科		大學		碩士		博士		不限		其他	
男	女	男	女	男	女	男	女	男	女	男	女	男	女
7,249	7,374	2,308	2,204	4,956	4,199	350	165	4	3	-	-	51	103
10,251	9,295	3,666	3,246	8,761	7,084	762	338	21	6	-	-	111	137
7,845	6,803	2,727	2,734	7,359	6,422	598	308	21	4	-	-	72	94
546	488	249	219	551	387	53	17	2	-	-	-	8	3
497	595	172	203	428	407	32	12	1	-	-	-	6	18
675	633	224	235	565	458	52	33	1	-	-	-	5	5
688	563	254	233	576	479	51	30	1	-	-	-	5	9
813	678	271	239	592	478	39	17	2	-	-	-	10	7
741	484	230	212	613	575	65	18	3	-	-	-	8	9
737	556	212	216	788	780	44	23	1	-	-	-	2	9
589	536	190	216	599	590	31	28	-	-	-	-	7	7
571	616	209	222	597	528	65	40	4	-	-	-	5	6
632	594	229	258	686	595	71	44	6	3	-	-	2	10
684	472	240	216	672	538	45	27	-	1	-	-	7	3
672	588	247	265	692	607	50	19	-	-	-	-	7	8

表2-5 高雄市就業服務之求職、求才及推介就業人數-按教育程度分

四、求才僱用人數-新登記

年月別	總計	國小 以下	國中	高中	高職	專科	大學	碩士	博士	不限	其他
民國101年	29,191	638	2,413	2,266	10,633	1,431	1,125	24	-	10,541	120
民國102年	50,241	887	4,539	4,197	18,592	2,884	2,160	83	4	16,824	71
民國103年	38,706	837	3,520	2,920	12,877	2,371	1,819	38	2	14,308	14
1月	2,366	87	138	171	752	163	137	2	-	916	-
2月	2,892	66	356	335	842	121	202	2	-	968	-
3月	3,669	101	330	227	1,196	168	99	3	-	1,545	-
4月	3,232	102	236	160	1,235	274	105	2	-	1,118	-
5月	3,231	52	166	134	1,198	161	144	1	-	1,371	4
6月	2,748	57	352	224	823	115	154	5	-	1,017	1
7月	4,322	31	404	262	1,717	255	174	2	-	1,476	1
8月	2,973	32	377	275	818	186	138	2	-	1,145	-
9月	3,105	54	351	189	868	222	217	8	-	1,196	-
10月	3,218	69	290	212	1,154	208	220	3	-	1,062	-
11月	3,439	127	303	450	1,218	186	148	7	1	999	-
12月	3,511	59	217	281	1,056	312	81	1	1	1,495	8

資料來源：訓練就業中心。

表2-5 高雄市就業服務之求職、求才及推介就業人數-按教育程度分單位：人

四、求才僱用人數-有效

年月別	總計	國小 以下	國中	高中	高職	專科	大學	碩士	博士	不限	其他
民國101年	51,588	1,044	3,967	3,844	17,284	2,853	1,996	37	-	20,440	123
民國102年	92,095	1,322	7,436	7,025	31,278	6,018	3,931	159	7	34,829	90
民國103年	85,557	1,484	6,535	6,354	26,513	6,032	3,660	87	2	34,849	41
1月	5,557	138	312	395	1,843	445	224	8	-	2,190	2
2月	5,692	117	546	543	1,660	349	314	5	-	2,158	-
3月	7,910	175	537	558	2,469	499	251	5	-	3,412	4
4月	7,003	170	667	406	2,363	480	189	8	-	2,720	-
5月	7,124	94	383	317	2,689	395	296	12	-	2,922	16
6月	6,959	108	489	579	2,077	493	298	5	-	2,909	1
7月	8,753	94	698	581	3,146	554	324	2	-	3,353	1
8月	7,235	85	655	545	1,900	572	367	2	-	3,109	-
9月	6,972	93	692	456	1,810	601	355	22	-	2,943	-
10月	7,629	115	552	654	2,168	509	444	3	-	3,184	-
11月	7,117	188	517	707	2,083	556	276	9	1	2,780	-
12月	7,606	107	487	613	2,305	579	322	6	1	3,169	17

資料來源：訓練就業中心。

表2-5高雄市就業服務之求職、求才及推介就業人數-按教育程度分 單位：人

五、求供倍數(103年)-新登記

月別	總計	國小 以下	國中	高中	高職	專科	大學	碩士	博士	不限	其他
1月	1.49	1.50	1.20	2.17	1.34	0.90	0.25	0.05	-	-	-
2月	1.53	1.55	1.27	2.20	1.13	0.75	0.24	0.08	-	-	0.11
3月	1.57	1.41	1.63	1.33	1.54	0.58	0.18	0.06	-	-	-
4月	1.64	1.41	1.14	1.74	1.56	0.97	0.16	0.11	-	-	0.32
5月	1.57	1.33	0.85	1.76	1.44	0.79	0.19	0.01	-	-	0.14
6月	1.38	1.02	1.51	1.72	1.09	0.73	0.26	0.04	-	-	0.48
7月	1.45	1.03	1.83	1.16	1.50	1.02	0.11	0.07	-	-	0.05
8月	1.38	0.43	1.77	1.88	1.18	0.76	0.18	0.08	-	-	-
9月	1.49	1.01	1.54	1.95	1.03	0.88	0.27	0.06	-	-	-
10月	1.55	0.96	1.41	2.30	1.43	0.90	0.27	0.06	-	-	-
11月	1.54	1.67	1.54	2.89	1.53	0.68	0.19	0.14	1.00	-	0.53
12月	1.47	1.07	0.97	2.00	1.14	0.83	0.11	0.03	0.25	-	0.45

資料來源：訓練就業中心。

表2-5高雄市就業服務之求職、求才及推介就業人數-按教育程度分 單位：人

五、求供倍數(103年)-有效

月別	總計	國小 以下	國中	高中	高職	專科	大學	碩士	博士	不限	其他
1月	0.94	0.70	0.65	1.38	0.82	0.52	0.15	0.05	-	-	-
2月	1.05	0.92	0.88	1.54	0.85	0.54	0.17	0.04	-	-	0.07
3月	1.07	1.00	0.91	1.09	1.00	0.43	0.11	0.03	-	-	0.10
4月	1.06	0.66	0.86	0.97	1.10	0.53	0.12	0.05	-	-	0.16
5月	1.08	0.65	0.61	1.19	0.99	0.55	0.12	0.03	-	-	0.25
6月	1.07	0.75	0.89	1.44	0.90	0.55	0.18	0.01	-	-	0.22
7月	1.04	0.65	1.04	1.04	0.99	0.63	0.13	0.02	-	-	0.31
8月	0.96	0.39	1.09	1.15	0.78	0.57	0.11	0.05	-	-	-
9月	1.03	0.50	1.11	1.33	0.77	0.56	0.17	0.05	-	-	-
10月	1.06	0.71	0.93	1.60	0.87	0.61	0.18	0.03	-	-	-
11月	1.07	0.91	0.86	1.84	0.99	0.51	0.15	0.07	0.20	-	0.21
12月	1.02	0.73	0.77	1.42	0.84	0.52	0.10	0.03	0.14	-	0.42

資料來源：訓練就業中心。

表2-5高雄市就業服務之求職、求才及推介就業人數-按教育程度分

六、求職就業率(103年)-新登記

月別	總計	國小以下	國中	高中	高職	專科	大學	碩士	博士	不限	其他
1月	34.99%	23.08%	28.69%	41.09%	35.53%	35.44%	36.51%	22.48%	-	-	42.86%
2月	32.43%	27.41%	28.03%	29.31%	34.20%	30.97%	34.39%	17.65%	50.00%	-	32.14%
3月	31.49%	16.38%	29.38%	31.27%	33.30%	28.80%	32.96%	24.16%	25.00%	-	15.79%
4月	33.49%	20.75%	28.31%	29.62%	32.64%	33.33%	38.35%	29.82%	-	-	21.05%
5月	40.46%	30.10%	32.21%	41.81%	43.80%	40.33%	39.76%	27.19%	50.00%	-	46.43%
6月	34.78%	27.87%	25.58%	35.21%	35.10%	32.66%	37.73%	33.59%	75.00%	-	37.93%
7月	37.84%	19.66%	36.32%	37.55%	36.77%	31.65%	41.84%	31.13%	100.00%	-	25.00%
8月	34.88%	29.32%	34.09%	34.96%	36.99%	34.71%	34.39%	24.39%	-	-	50.00%
9月	33.72%	29.55%	31.07%	34.36%	34.59%	29.52%	35.49%	34.27%	50.00%	-	23.81%
10月	34.72%	36.62%	34.48%	27.27%	33.88%	30.42%	37.29%	42.95%	81.82%	-	32.14%
11月	35.38%	36.43%	39.56%	35.71%	36.74%	31.20%	35.29%	30.09%	100.00%	-	31.58%
12月	36.06%	41.48%	42.11%	39.56%	36.49%	38.78%	32.92%	27.19%	-	-	45.45%

資料來源：訓練就業中心。

表2-5高雄市就業服務之求職、求才及推介就業人數-按教育程度分

六、求職就業率(103年)-有效

月別	總計	國小以下	國中	高中	高職	專科	大學	碩士	博士	不限	其他
1月	25.16%	16.61%	22.54%	25.52%	25.19%	25.05%	27.20%	19.44%	22.22%	-	22.92%
2月	23.48%	21.90%	20.86%	20.41%	25.66%	21.06%	24.56%	12.79%	12.50%	-	28.24%
3月	26.27%	18.54%	23.64%	26.67%	28.18%	23.83%	27.19%	21.25%	11.11%	-	16.95%
4月	26.02%	17.16%	22.55%	21.02%	26.77%	25.78%	28.53%	22.19%	16.67%	-	18.18%
5月	27.64%	21.58%	23.55%	26.86%	31.17%	26.18%	26.86%	15.95%	50.00%	-	26.56%
6月	26.15%	18.93%	20.50%	25.14%	26.76%	24.72%	28.46%	22.80%	60.00%	-	26.98%
7月	28.34%	16.33%	25.70%	29.10%	28.26%	24.19%	31.59%	20.24%	33.33%	-	24.44%
8月	25.17%	22.56%	25.99%	25.95%	26.30%	23.59%	25.30%	15.78%	-	-	31.11%
9月	26.44%	28.53%	23.93%	24.52%	28.10%	23.86%	26.56%	26.99%	66.67%	-	26.83%
10月	28.46%	25.24%	26.19%	22.42%	29.09%	26.51%	30.25%	30.03%	69.23%	-	24.49%
11月	26.96%	26.40%	29.88%	25.50%	28.07%	23.92%	27.34%	21.49%	20.00%	-	20.83%
12月	28.99%	32.29%	30.63%	31.47%	30.26%	26.24%	28.66%	21.23%	-	-	31.25%

資料來源：訓練就業中心。

表2-5高雄市就業服務之求職、求才及推介就業人數-按教育程度分

七、求才利用率(103年)-新登記

月別	總計	國小 以下	國中	高中	高職	專科	大學	碩士	博士	不限	其他
1月	33.89%	55.77%	32.02%	30.48%	35.24%	26.00%	35.77%	28.57%	-	34.15%	-
2月	36.13%	31.58%	58.55%	45.95%	37.29%	23.40%	59.41%	25.00%	-	29.07%	-
3月	39.92%	61.59%	42.09%	44.25%	35.71%	35.52%	32.35%	33.33%	-	42.99%	-
4月	38.04%	68.46%	48.07%	35.32%	40.18%	38.48%	44.30%	15.38%	-	33.32%	-
5月	33.96%	37.96%	40.99%	21.54%	38.09%	24.17%	38.40%	100.00%	-	32.97%	100.00%
6月	33.65%	45.60%	48.89%	38.42%	35.50%	22.55%	29.84%	100.00%	-	30.13%	7.14%
7月	45.82%	25.62%	54.89%	44.56%	56.22%	34.88%	61.70%	28.57%	-	37.72%	100.00%
8月	37.22%	56.14%	47.96%	41.86%	39.57%	35.03%	35.03%	15.38%	-	32.88%	-
9月	37.08%	40.60%	51.85%	29.76%	42.57%	32.08%	45.21%	88.89%	-	32.25%	-
10月	36.96%	50.36%	43.94%	31.09%	43.95%	31.52%	42.55%	30.00%	-	31.10%	-
11月	39.04%	58.80%	47.64%	52.88%	45.13%	32.57%	36.54%	43.75%	100.00%	29.36%	-
12月	41.86%	40.97%	53.45%	44.53%	49.21%	47.42%	36.82%	33.33%	100.00%	35.87%	80.00%

資料來源：訓練就業中心。

表2-5高雄市就業服務之求職、求才及推介就業人數-按教育程度分

七、求才利用率(103年)-有效

月別	總計	國小 以下	國中	高中	高職	專科	大學	碩士	博士	不限	其他
1月	50.03%	66.67%	49.76%	42.34%	54.95%	45.50%	44.36%	47.06%	-	48.81%	-
2月	45.87%	41.79%	62.05%	51.08%	46.07%	36.39%	55.28%	38.46%	-	42.85%	-
3月	56.63%	58.14%	53.54%	63.12%	53.07%	60.34%	58.92%	41.67%	-	58.25%	66.67%
4月	51.44%	85.00%	70.58%	56.15%	45.97%	48.14%	42.57%	42.11%	-	52.98%	-
5月	49.77%	51.65%	57.25%	34.16%	56.95%	37.05%	61.54%	109.09%	-	46.83%	100.00%
6月	49.80%	51.43%	50.88%	54.52%	50.68%	50.10%	39.95%	100.00%	-	49.36%	7.14%
7月	60.01%	49.47%	63.22%	60.97%	69.46%	49.60%	52.09%	28.57%	-	55.43%	7.14%
8月	56.43%	66.41%	58.12%	56.42%	56.82%	58.01%	73.55%	11.76%	-	54.02%	-
9月	52.99%	58.86%	63.49%	44.27%	55.57%	59.04%	48.37%	110.00%	-	50.31%	-
10月	56.13%	52.27%	55.59%	59.35%	58.82%	45.41%	57.14%	30.00%	-	56.03%	-
11月	51.88%	68.36%	59.91%	54.72%	51.12%	57.32%	41.38%	39.13%	100.00%	50.15%	-
12月	57.61%	51.20%	67.64%	61.86%	66.18%	56.54%	71.08%	54.55%	100.00%	50.38%	85.00%

資料來源：訓練就業中心。

表2-6高雄市就業服務之求職

一、求職人數

年月別	總計			未滿15歲		15~19歲		20~24歲		25~29歲		30~34歲	
	合計	男	女	男	女	男	女	男	女	男	女	男	女
民國101年	60,054	29,368	30,686	6	11	1,496	1,535	4,046	4,345	5,032	4,454	4,748	4,875
民國102年	78,263	40,137	38,126	19	9	2,061	1,996	5,705	5,611	7,265	5,599	6,538	5,813
民國103年	67,826	34,513	33,313	4	7	2,089	2,023	5,820	6,093	5,606	4,464	5,052	4,562
1月	4,679	2,455	2,224	-	1	85	72	334	308	453	362	379	336
2月	5,223	2,493	2,730	-	-	77	47	270	292	409	372	393	476
3月	5,840	3,017	2,823	-	-	61	46	374	397	604	424	503	433
4月	5,165	2,617	2,548	-	-	116	84	349	382	516	378	384	385
5月	6,053	3,108	2,945	-	-	82	87	534	665	585	483	541	427
6月	5,902	3,176	2,726	-	1	252	186	436	535	536	395	533	343
7月	6,501	3,253	3,248	3	1	550	642	787	824	396	323	357	326
8月	5,800	2,857	2,943	-	-	211	219	573	533	485	434	404	381
9月	5,625	2,769	2,856	1	1	161	106	464	473	459	381	378	407
10月	5,614	2,928	2,686	-	1	123	104	495	490	380	340	404	338
11月	5,720	3,058	2,662	-	1	223	294	653	583	402	294	400	345
12月	5,704	2,782	2,922	-	1	148	136	551	611	381	278	376	365

資料來源：訓練就業中心。

、求才及推介就業人數-按年齡別分

單位：人

-新登記

35~39歲		40~44歲		45~49歲		50~54歲		55~59歲		60~64歲		65歲以上		不拘	
男	女	男	女	男	女	男	女	男	女	男	女	男	女	男	女
3,417	4,027	2,920	3,440	2,813	3,231	2,343	2,541	1,511	1,554	844	604	192	69	-	-
5,037	5,124	3,914	4,247	3,393	3,793	2,949	3,052	1,890	1,848	1,057	819	309	214	-	-
4,334	4,296	3,243	3,641	2,844	3,115	2,466	2,754	1,802	1,510	929	694	324	154	-	-
338	320	245	257	212	219	154	200	124	98	106	43	25	8	-	-
356	452	253	342	212	285	248	258	173	131	73	60	29	15	-	-
428	408	317	354	241	281	211	255	179	143	81	73	18	9	-	-
347	349	252	298	238	254	196	216	131	134	71	50	17	18	-	-
400	364	306	313	239	246	202	198	127	103	65	49	27	10	-	-
376	327	289	324	269	225	209	212	158	126	96	44	22	8	-	-
316	282	256	219	201	253	171	214	136	112	57	42	23	10	-	-
342	348	234	297	214	271	159	238	139	142	60	68	36	12	-	-
327	387	274	340	247	270	208	269	140	126	78	74	32	22	-	-
385	356	275	322	277	264	254	247	204	137	96	72	35	15	-	-
390	297	275	246	237	242	222	174	143	101	72	64	41	21	-	-
329	406	267	329	257	305	232	273	148	157	74	55	19	6	-	-

表2-6高雄市就業服務之求職

一、求職人數

年月別	總計			未滿15歲		15~19歲		20~24歲		25~29歲		30~34歲	
	合計	男	女	男	女	男	女	男	女	男	女	男	女
民國101年	141,943	67,391	74,552	14	21	2,641	2,650	7,260	8,296	9,953	10,263	10,367	11,692
民國102年	172,353	85,742	86,611	47	20	3,990	3,741	10,139	10,467	13,912	12,041	12,988	13,107
民國103年	154,530	75,716	78,814	7	10	3,854	3,756	10,455	11,266	11,064	9,855	10,692	11,109
1月	11,777	5,861	5,916	3	1	132	125	612	581	900	780	890	888
2月	11,873	5,647	6,226	-	-	129	111	546	574	866	816	867	1,021
3月	13,010	6,414	6,596	-	-	125	101	650	688	1,101	897	989	1,047
4月	12,854	6,301	6,553	-	-	179	125	684	761	1,047	846	913	1,003
5月	13,295	6,546	6,749	-	-	192	176	855	1,038	1,073	932	988	989
6月	13,071	6,593	6,478	-	1	374	301	837	1,061	994	863	1,000	877
7月	13,961	6,888	7,073	3	1	698	767	1,227	1,398	877	808	901	850
8月	13,319	6,470	6,849	-	-	553	567	1,074	1,115	912	852	881	882
9月	12,774	6,077	6,697	1	1	406	373	913	972	896	853	822	911
10月	12,797	6,245	6,552	-	2	306	249	873	928	844	805	834	905
11月	12,847	6,444	6,403	-	2	383	431	1,079	989	808	712	812	868
12月	12,952	6,230	6,722	-	2	377	430	1,105	1,161	746	691	795	868

資料來源：訓練就業中心。

、求才及推介就業人數-按年齡別分

單位：人

- 有效

35~39歲		40~44歲		45~49歲		50~54歲		55~59歲		60~64歲		65歲以上		不拘	
男	女	男	女	男	女	男	女	男	女	男	女	男	女	男	女
8,462	10,380	7,344	9,187	7,774	9,026	6,616	7,133	4,247	4,136	2,237	1,573	476	195	-	-
10,665	12,196	9,057	10,053	8,702	9,926	7,855	7,933	5,027	4,701	2,606	1,968	754	458	-	-
9,883	11,001	7,750	9,435	7,456	8,505	6,646	7,664	4,909	4,050	2,295	1,800	705	363	-	-
796	882	644	750	652	732	550	639	403	346	214	152	65	40	-	-
800	991	624	806	591	748	576	655	407	334	183	136	58	34	-	-
928	1,026	705	888	629	747	585	667	444	347	207	162	51	26	-	-
878	1,000	666	845	647	742	588	663	449	371	202	160	48	37	-	-
894	932	708	808	643	722	558	628	408	345	178	152	49	27	-	-
847	854	662	791	654	654	577	591	388	326	205	136	55	23	-	-
781	803	644	707	594	677	523	607	400	307	186	129	54	19	-	-
763	856	604	741	573	709	470	622	402	342	172	142	66	21	-	-
753	920	606	771	566	705	495	658	383	340	171	156	65	37	-	-
834	932	636	803	638	701	566	671	443	347	202	171	69	38	-	-
843	878	649	749	620	661	576	609	403	305	196	157	75	42	-	-
766	927	602	776	649	707	582	654	379	340	179	147	50	19	-	-

表2-6高雄市就業服務之求職

二、求職推介就業人數

年月別	總計			未滿15歲		15~19歲		20~24歲		25~29歲		30~34歲	
	合計	男	女	男	女	男	女	男	女	男	女	男	女
民國101年	21,436	11,123	10,313	1	1	612	700	1,888	1,890	2,301	1,694	2,073	1,832
民國102年	30,710	16,667	14,043	6	4	840	818	2,678	2,482	3,382	2,410	3,060	2,425
民國103年	23,812	13,026	10,786	-	3	693	663	2,388	2,423	2,485	1,705	2,136	1,602
1月	1,637	951	686	-	1	12	23	142	132	186	125	160	115
2月	1,694	808	886	-	-	17	22	102	112	144	129	155	172
3月	1,839	994	845	-	-	18	15	136	140	263	176	189	143
4月	1,730	966	764	-	-	25	13	150	166	255	137	159	129
5月	2,449	1,382	1,067	-	-	26	26	244	282	331	208	268	176
6月	2,053	1,206	847	-	1	121	71	180	211	221	134	213	109
7月	2,460	1,327	1,133	-	-	233	281	395	374	190	129	154	105
8月	2,023	1,068	955	-	-	72	73	226	220	194	146	147	139
9月	1,897	992	905	-	-	37	24	194	196	192	160	160	124
10月	1,949	1,060	889	-	1	30	12	209	220	158	132	169	124
11月	2,024	1,216	808	-	-	58	59	225	189	195	116	192	121
12月	2,057	1,056	1,001	-	-	44	44	185	181	156	113	170	145

資料來源：訓練就業中心。

、求才及推介就業人數-按年齡別分

單位：人

-新登記

35~39歲		40~44歲		45~49歲		50~54歲		55~59歲		60~64歲		65歲以上		不拘	
男	女	男	女	男	女	男	女	男	女	男	女	男	女	男	女
1,192	1,316	903	916	800	779	646	654	442	394	224	125	41	12	-	-
2,154	1,912	1,468	1,391	1,171	1,052	961	828	590	488	286	187	71	46	-	-
1,679	1,347	1,114	1,012	937	789	762	669	488	373	265	172	79	28	-	-
142	99	88	72	70	56	56	32	39	20	47	9	9	2	-	-
112	143	66	84	62	78	78	85	50	40	13	18	9	3	-	-
139	112	92	94	59	70	50	47	30	32	15	16	3	-	-	-
133	105	76	67	67	57	50	49	29	30	21	7	1	4	-	-
188	137	130	100	78	62	56	41	41	26	15	8	5	1	-	-
150	109	96	85	94	48	69	46	32	24	26	6	4	3	-	-
124	62	98	54	54	47	46	56	23	14	6	8	4	3	-	-
130	104	81	80	95	67	51	59	37	43	20	22	15	2	-	-
111	115	86	107	79	70	71	66	35	26	18	16	9	1	-	-
135	103	92	86	94	75	73	67	63	38	27	26	10	5	-	-
178	96	110	75	81	69	83	33	63	30	25	17	6	3	-	-
137	162	99	108	104	90	79	88	46	50	32	19	4	1	-	-

表2-6高雄市就業服務之求職

二、求職推介就業人數

年月別	總計			未滿15歲		15~19歲		20~24歲		25~29歲		30~34歲	
	合計	男	女	男	女	男	女	男	女	男	女	男	女
民國101年	34,612	17,698	16,914	3	2	884	918	2,617	2,719	3,365	2,749	3,267	2,969
民國102年	51,425	27,651	23,774	8	5	1,264	1,228	4,162	3,834	5,425	4,006	4,886	3,992
民國103年	41,155	22,040	19,115	1	3	1,073	948	3,558	3,641	3,899	2,930	3,593	2,897
1月	2,963	1,652	1,311	1	1	22	26	202	191	301	209	290	210
2月	2,788	1,324	1,464	-	-	26	33	153	175	238	222	240	277
3月	3,418	1,815	1,603	-	-	35	25	212	204	406	285	326	302
4月	3,345	1,798	1,547	-	-	35	20	235	281	410	255	312	265
5月	3,675	2,038	1,637	-	-	41	34	313	354	429	301	377	270
6月	3,418	1,925	1,493	-	1	148	99	282	346	354	244	324	198
7月	3,956	2,124	1,832	-	-	264	307	492	503	301	227	286	209
8月	3,353	1,741	1,612	-	-	158	148	318	320	278	236	252	221
9月	3,378	1,716	1,662	-	-	71	55	315	296	317	286	281	224
10月	3,642	1,917	1,725	-	1	79	40	314	348	295	267	303	270
11月	3,464	2,000	1,464	-	-	84	88	352	285	301	191	296	206
12月	3,755	1,990	1,765	-	-	110	73	370	338	269	207	306	245

資料來源：訓練就業中心。

、求才及推介就業人數-按年齡別分

單位：人

-有效

35~39歲		40~44歲		45~49歲		50~54歲		55~59歲		60~64歲		65歲以上		不拘	
男	女	男	女	男	女	男	女	男	女	男	女	男	女	男	女
2,062	2,306	1,661	1,743	1,479	1,482	1,197	1,157	757	643	347	204	59	22	-	-
3,590	3,359	2,599	2,499	2,142	2,006	1,789	1,545	1,121	870	541	352	124	78	-	-
3,003	2,550	2,100	2,024	1,768	1,630	1,447	1,400	975	734	487	304	136	54	-	-
232	200	161	155	152	137	128	107	84	55	67	17	12	3	-	-
189	237	136	150	113	140	112	142	80	59	23	23	14	6	-	-
285	239	193	205	129	138	115	111	67	60	37	33	10	1	-	-
252	233	160	175	145	127	118	106	81	57	46	23	4	5	-	-
305	214	219	175	141	123	102	88	78	61	27	15	6	2	-	-
267	198	175	152	152	98	120	91	62	49	35	13	6	4	-	-
244	159	189	130	130	110	114	114	64	48	33	20	7	5	-	-
220	175	151	152	151	137	94	113	64	69	35	36	20	5	-	-
205	220	160	191	133	146	110	142	73	67	32	28	19	7	-	-
258	215	184	177	170	166	138	130	###	65	42	37	16	9	-	-
292	198	185	168	156	145	150	97	###	56	51	25	12	5	-	-
254	262	187	194	196	163	146	159	83	88	59	34	10	2	-	-

表2-6 高雄市就業服務之求職、求才及推介就業人數-按年齡別分 單位：人

三、求才人數

年月別	新 登 記	有 效
民國101年	67,855	102,335
民國102年	109,625	163,009
民國103年	102,049	160,464
1月	6,981	11,108
2月	8,005	12,408
3月	9,192	13,969
4月	8,496	13,614
5月	9,513	14,315
6月	8,166	13,973
7月	9,433	14,585
8月	7,987	12,822
9月	8,374	13,157
10月	8,707	13,592
11月	8,808	13,719
12月	8,387	13,202

表2-6高雄市就業服務之求職、求才及推介就業人數-按年齡別分 單位：人

四、求才僱用人數

年月別	新 登 記	有 效
民國101年	29,191	51,588
民國102年	50,241	92,095
民國103年	38,706	85,557
1月	2,366	5,557
2月	2,892	5,692
3月	3,669	7,910
4月	3,232	7,003
5月	3,231	7,124
6月	2,748	6,959
7月	4,322	8,753
8月	2,973	7,235
9月	3,105	6,972
10月	3,218	7,629
11月	3,439	7,117
12月	3,511	7,606

表2-6高雄市就業服務之求職、求才及推介就業人數-按年齡別分 單位：人

五、求供倍數(103年)

月別	新 登 記	有 效
1月	1.49	0.94
2月	1.53	1.05
3月	1.57	1.07
4月	1.64	1.06
5月	1.57	1.08
6月	1.38	1.07
7月	1.45	1.04
8月	1.38	0.96
9月	1.49	1.03
10月	1.55	1.06
11月	1.54	1.07
12月	1.47	1.02

資料來源：訓練就業中心。

表2-6 高雄市就業服務之求職、求才及推介就業人數-按年齡別分

六、求職就業率(103年)-新登記

月別	總計	未滿 15歲	15~19 歲	20~24 歲	25~29 歲	30~34 歲	35~39 歲	40~44 歲	45~49 歲	50~54 歲	55~59 歲	60~64 歲	65歲 以上	不拘
1月	34.99%	100.00%	22.29%	42.68%	38.16%	38.46%	36.63%	31.87%	29.23%	24.86%	26.58%	37.58%	33.33%	-
2月	32.43%	-	31.45%	38.08%	34.96%	37.63%	31.56%	25.21%	28.17%	32.21%	29.61%	23.31%	27.27%	-
3月	31.49%	-	30.84%	35.80%	42.70%	35.47%	30.02%	27.72%	24.71%	20.82%	19.25%	20.13%	11.11%	-
4月	33.49%	-	19.00%	43.23%	43.85%	37.45%	34.20%	26.00%	25.20%	24.03%	22.26%	23.14%	14.29%	-
5月	40.46%	-	30.77%	43.87%	50.47%	45.87%	42.54%	37.16%	28.87%	24.25%	29.13%	20.18%	16.22%	-
6月	34.78%	100.00%	43.84%	40.27%	38.13%	36.76%	36.84%	29.53%	28.74%	27.32%	19.72%	22.86%	23.33%	-
7月	37.84%	-	43.12%	47.73%	44.37%	37.92%	31.10%	32.00%	22.25%	26.49%	14.92%	14.14%	21.21%	-
8月	34.88%	-	33.72%	40.33%	37.00%	36.43%	33.91%	30.32%	33.40%	27.71%	28.47%	32.81%	35.42%	-
9月	33.72%	-	22.85%	41.62%	41.90%	36.18%	31.65%	31.43%	28.82%	28.72%	22.93%	22.37%	18.52%	-
10月	34.72%	100.00%	18.50%	43.55%	40.28%	39.49%	32.12%	29.82%	31.24%	27.94%	29.62%	31.55%	30.00%	-
11月	35.38%	-	22.63%	33.50%	44.68%	42.01%	39.88%	35.51%	31.32%	29.29%	38.11%	30.88%	14.52%	-
12月	36.06%	-	30.99%	31.50%	40.82%	42.51%	40.68%	34.73%	34.52%	33.07%	31.48%	39.53%	20.00%	-

資料來源：訓練就業中心。

表2-6高雄市就業服務之求職、求才及推介就業人數-按年齡別分

六、求職就業率(103年)-有效

月別	總計	未滿 15歲	15~19 歲	20~24 歲	25~29 歲	30~34 歲	35~39 歲	40~44 歲	45~49 歲	50~54 歲	55~59 歲	60~64 歲	65歲 以上	不拘
1月	23.16%	50.00%	18.68%	32.94%	30.36%	28.12%	25.74%	22.67%	20.88%	19.76%	18.56%	22.95%	14.29%	-
2月	23.48%	-	24.58%	29.29%	27.35%	27.38%	23.79%	20.00%	18.89%	20.63%	18.76%	14.42%	21.74%	-
3月	26.27%	-	26.55%	31.09%	34.58%	30.84%	26.82%	24.98%	19.40%	18.05%	16.06%	18.97%	14.29%	-
4月	26.02%	-	18.09%	35.71%	35.13%	30.11%	25.83%	22.17%	19.58%	17.91%	16.83%	19.06%	10.59%	-
5月	27.64%	-	20.38%	35.24%	36.41%	32.73%	28.42%	25.99%	19.34%	16.02%	18.46%	12.73%	10.53%	-
6月	26.15%	100.00%	36.59%	33.09%	32.20%	27.81%	27.34%	22.51%	19.11%	18.07%	15.55%	14.08%	12.82%	-
7月	28.34%	-	38.98%	37.90%	31.34%	28.27%	25.44%	23.61%	18.88%	20.18%	15.84%	16.83%	16.44%	-
8月	25.17%	-	27.32%	29.15%	29.14%	26.83%	24.40%	22.53%	22.46%	18.96%	17.88%	22.61%	28.74%	-
9月	26.44%	-	16.17%	32.41%	34.48%	29.14%	25.40%	25.49%	21.95%	21.86%	19.36%	18.35%	25.49%	-
10月	28.46%	50.00%	21.44%	36.76%	34.08%	32.95%	26.78%	25.09%	25.09%	21.67%	23.16%	21.18%	23.36%	-
11月	26.96%	-	21.13%	30.80%	32.37%	29.88%	28.47%	25.25%	23.50%	20.84%	25.00%	21.53%	14.53%	-
12月	28.99%	-	22.68%	31.24%	33.12%	33.13%	30.48%	27.65%	26.47%	24.68%	23.78%	28.53%	17.39%	-

資料來源：訓練就業中心。

表2-6高雄市就業服務之求職、求才及推介就業人數-按年齡別分

七、求才利用率(103年)

月別	新 登 記	有 效
1月	33.89%	50.03%
2月	36.13%	45.87%
3月	39.92%	56.63%
4月	38.04%	51.44%
5月	33.96%	49.77%
6月	33.65%	49.80%
7月	45.82%	60.01%
8月	37.22%	56.43%
9月	37.08%	52.99%
10月	36.96%	56.13%
11月	39.04%	51.88%
12月	41.86%	57.61%

表2-7高雄市就業服務之求職

一、求職人數

年月別	總計			現役軍人		民意代表、行政主管、企業主管及經理人員		專業人員	
	合計	男	女	男	女	男	女	男	女
民國101年	60,054	29,368	30,686	-	-	605	167	2,500	1,404
民國102年	78,263	40,137	38,126	-	-	890	216	3,776	2,035
民國103年	67,826	34,513	33,313	-	-	866	226	3,190	2,184
1月	4,679	2,455	2,224	-	-	60	21	246	114
2月	5,223	2,493	2,730	-	-	49	14	218	162
3月	5,840	3,017	2,823	-	-	75	17	296	140
4月	5,165	2,617	2,548	-	-	63	20	232	140
5月	6,053	3,108	2,945	-	-	68	13	291	235
6月	5,902	3,176	2,726	-	-	81	11	312	231
7月	6,501	3,253	3,248	-	-	68	16	226	132
8月	5,800	2,857	2,943	-	-	65	19	273	268
9月	5,625	2,769	2,856	-	-	76	21	262	245
10月	5,614	2,928	2,686	-	-	96	16	302	217
11月	5,720	3,058	2,662	-	-	84	31	304	152
12月	5,704	2,782	2,922	-	-	81	27	228	148

資料來源：訓練就業中心。

、求才及推介就業人數-按職業別分

單位：人

-新登記

技術員及助理專業人員		事務工作人員		服務工作人員		農、林、漁、牧工作人員		技術工及有關工作人員		機械設備操作工及組裝工		非技術工及體力工	
男	女	男	女	男	女	男	女	男	女	男	女	男	女
4,478	4,987	2,080	5,978	3,787	5,163	248	80	1,885	570	4,732	2,030	9,053	10,307
6,484	6,512	2,628	7,561	4,921	6,139	295	84	2,554	759	6,368	2,340	12,221	12,480
5,439	5,597	2,372	6,751	4,228	5,588	298	91	2,308	498	4,991	1,765	10,821	10,610
462	429	169	453	259	318	20	7	137	48	375	127	727	707
413	465	185	565	303	419	24	8	174	61	386	184	741	852
500	464	200	616	396	525	16	7	176	42	510	172	848	840
432	403	175	556	313	468	19	7	169	39	459	168	755	747
470	473	183	604	383	478	26	4	221	53	501	206	965	879
492	473	204	559	387	479	28	13	239	33	506	156	927	771
354	371	214	583	340	420	18	6	185	40	380	136	1,468	1,544
372	520	217	552	410	485	22	4	170	37	381	129	947	929
495	518	215	553	382	566	25	10	177	48	377	133	760	762
505	514	233	575	378	487	37	13	232	30	393	126	752	705
476	470	171	498	339	485	31	5	244	25	373	97	1,036	899
468	497	206	637	338	458	32	7	184	42	350	131	895	975

表2-7高雄市就業服務之求職

一、求職人數

年月別	總計			現役軍人		民意代表、行政主管、企業主管及經理人員		專業人員		技術員及助理專業人員	
	合計	男	女	男	女	男	女	男	女	男	女
民國101年	141,943	67,391	74,552	-	-	2,323	564	6,692	4,140	11,693	14,033
民國102年	172,353	85,742	86,611	-	-	3,041	698	9,186	5,238	15,041	16,232
民國103年	154,530	75,716	78,814	-	-	2,828	682	7,960	5,483	13,350	15,068
1月	11,777	5,861	5,916	-	-	239	53	688	355	1,161	1,246
2月	11,873	5,647	6,226	-	-	214	56	625	411	1,055	1,269
3月	13,010	6,414	6,596	-	-	237	65	697	421	1,148	1,291
4月	12,854	6,301	6,553	-	-	234	69	661	415	1,148	1,220
5月	13,295	6,546	6,749	-	-	229	53	716	501	1,158	1,239
6月	13,071	6,593	6,478	-	-	246	46	707	558	1,174	1,226
7月	13,961	6,888	7,073	-	-	242	47	621	395	1,072	1,162
8月	13,319	6,470	6,849	-	-	216	48	632	481	995	1,227
9月	12,774	6,077	6,697	-	-	229	54	638	552	1,062	1,273
10月	12,797	6,245	6,552	-	-	251	53	665	584	1,138	1,334
11月	12,847	6,444	6,403	-	-	242	70	673	409	1,134	1,289
12月	12,952	6,230	6,722	-	-	249	68	637	401	1,105	1,292

資料來源：訓練就業中心。

、求才及推介就業人數-按職業別分

單位：人

-有效

事務工作人員		服務工作人員		農、林、漁、 牧工作人員		技術工及有關 工作人員		機械設備操作 工及組裝工		非技術工及體 力工	
男	女	男	女	男	女	男	女	男	女	男	女
5,020	16,454	7,986	11,979	812	214	4,463	1,334	10,417	4,390	17,985	21,444
5,951	19,077	10,255	13,854	850	187	5,367	1,495	12,783	4,687	23,268	25,143
5,445	17,703	9,134	13,239	829	215	4,943	1,126	10,582	3,827	20,645	21,471
401	1,343	635	902	56	14	354	107	869	331	1,458	1,565
417	1,379	661	961	64	22	355	113	812	334	1,444	1,681
479	1,524	786	1,090	71	23	373	107	977	354	1,646	1,721
439	1,531	773	1,093	66	22	388	100	987	369	1,605	1,734
426	1,558	782	1,130	64	12	426	100	1,034	406	1,711	1,750
449	1,485	783	1,139	70	20	465	84	1,001	328	1,698	1,592
449	1,511	790	1,121	65	19	444	87	902	306	2,303	2,425
465	1,467	813	1,125	61	11	402	86	866	313	2,020	2,091
488	1,464	791	1,175	63	16	381	102	781	293	1,644	1,768
513	1,478	810	1,204	85	20	442	88	823	278	1,518	1,513
460	1,422	773	1,183	86	17	480	69	792	249	1,804	1,695
459	1,541	737	1,116	78	19	433	83	738	266	1,794	1,936

表2-7 高雄市就業服務之求職、求才及推介就業人數-按職業別分

二、求才人數-新登記

年月別	總計	現役軍人	民意代表、行政主管、企業主管及經理人員	專業人員	技術員及助理專業人員	事務工作人員	服務工作人員及售貨員	農、林、漁、牧工作人員	技術工及有關工作人員	機械設備操作工及組裝工	非技術工及體力工
民國101年	67,855	-	430	2,384	10,396	3,335	13,906	297	3,690	8,749	24,668
民國102年	109,625	-	979	5,166	18,752	4,729	22,157	258	6,687	13,599	37,298
民國103年	102,049	-	1,083	5,480	19,379	4,362	22,037	337	5,363	12,635	31,373
1月	6,981	-	168	488	1,218	248	1,601	22	337	876	2,023
2月	8,005	-	76	356	1,812	329	1,640	24	461	1,002	2,305
3月	9,192	-	58	410	1,899	440	2,014	11	547	1,098	2,715
4月	8,496	-	92	404	1,429	335	1,851	46	622	1,058	2,659
5月	9,513	-	59	769	1,921	328	1,840	20	621	1,261	2,694
6月	8,166	-	67	368	1,665	332	1,707	50	410	930	2,637
7月	9,433	-	133	418	1,836	419	1,817	24	367	1,197	3,222
8月	7,987	-	63	409	1,421	242	1,724	21	380	943	2,784
9月	8,374	-	109	543	1,759	328	1,816	18	406	995	2,400
10月	8,707	-	110	593	1,491	387	1,805	45	507	1,345	2,424
11月	8,808	-	69	392	1,623	477	1,788	24	401	1,110	2,924
12月	8,387	-	79	330	1,305	497	2,434	32	304	820	2,586

資料來源：訓練就業中心。

表2-7高雄市就業服務之求職、求才及推介就業人數-按職業別分 單位：人

二、求才人數-有效

年月別	總計	現役軍人	民意代表、行政主管、企業主管及經理人員	專業人員	技術員及助理專業人員	事務工作人員	服務工作人員及售貨員	農、林、漁、牧工作人員	技術工及有關工作人員	機械設備操作工及組裝工	非技術工及體力工
民國101年	102,335	-	692	3,784	15,817	4,760	22,031	484	5,929	12,699	36,139
民國102年	163,009	-	1,647	8,195	28,002	6,853	34,081	392	10,016	19,136	54,687
民國103年	160,464	-	1,636	9,035	30,630	6,460	35,189	600	8,769	19,137	49,008
1月	11,108	-	200	795	1,695	393	2,734	44	555	1,314	3,378
2月	12,408	-	141	691	2,558	471	2,751	45	695	1,507	3,549
3月	13,969	-	102	628	2,697	647	3,181	35	889	1,706	4,084
4月	13,614	-	128	620	2,689	539	2,966	50	994	1,597	4,031
5月	14,315	-	96	991	2,804	545	2,952	54	875	1,827	4,171
6月	13,973	-	116	974	2,948	497	2,947	62	839	1,525	4,065
7月	14,585	-	177	626	2,806	568	2,932	59	670	1,674	5,073
8月	12,822	-	119	661	2,524	375	2,732	37	607	1,595	4,172
9月	13,157	-	138	826	2,617	480	2,913	35	650	1,524	3,974
10月	13,592	-	157	967	2,490	593	2,805	63	830	1,800	3,887
11月	13,719	-	143	668	2,619	694	2,817	62	670	1,749	4,297
12月	13,202	-	119	588	2,183	658	3,459	54	495	1,319	4,327

資料來源：訓練就業中心。

表2-7高雄市就業服務之求職

三、求職推介就業人數

年月別	總計			現役軍人		民意代表、行政主管、企業主管及經理人員		專業人員	
	合計	男	女	男	女	男	女	男	女
民國101年	21,436	11,123	10,313	-	-	133	43	801	369
民國102年	30,710	16,667	14,043	-	-	236	58	1,350	617
民國103年	23,812	13,026	10,786	-	-	205	60	1,049	682
1月	1,637	951	686	-	-	23	4	71	20
2月	1,694	808	886	-	-	10	2	62	45
3月	1,839	994	845	-	-	13	3	72	35
4月	1,730	966	764	-	-	16	8	68	32
5月	2,449	1,382	1,067	-	-	12	2	109	71
6月	2,053	1,206	847	-	-	18	3	106	120
7月	2,460	1,327	1,133	-	-	13	3	77	41
8月	2,023	1,068	955	-	-	16	5	72	71
9月	1,897	992	905	-	-	16	5	100	53
10月	1,949	1,060	889	-	-	26	6	112	112
11月	2,024	1,216	808	-	-	24	9	111	41
12月	2,057	1,056	1,001	-	-	18	10	89	41

資料來源：訓練就業中心。

、求才及推介就業人數-按職業別分

單位：人

-新登記

技術員及助理專業人員		事務工作人員		服務工作人員		農、林、漁、牧工作人員		技術工及有關工作人員		機械設備操作工及組裝工		非技術工及體力工	
男	女	男	女	男	女	男	女	男	女	男	女	男	女
1,516	1,448	777	1,743	1,535	1,710	73	22	675	219	1,900	833	3,713	3,926
2,512	2,205	985	2,469	1,994	2,021	94	27	1,057	354	2,919	1,065	5,520	5,227
1,856	1,606	796	1,915	1,568	1,721	79	28	890	159	2,204	681	4,379	3,934
166	117	53	131	89	98	5	-	52	17	189	54	303	245
118	133	53	154	91	130	3	-	59	20	154	65	258	337
135	118	70	171	127	167	3	-	56	13	189	58	329	280
137	98	67	146	106	127	6	4	72	11	182	49	312	289
168	147	70	181	167	153	8	1	86	13	270	123	492	376
162	111	71	156	133	123	7	5	104	9	214	57	391	263
125	104	86	156	133	115	7	3	75	14	155	42	656	655
132	163	70	167	165	167	8	2	60	10	177	45	368	325
172	154	57	150	146	167	4	5	65	17	153	47	279	307
179	158	69	155	144	141	10	3	86	8	168	51	266	255
167	141	60	150	135	151	9	2	110	7	195	39	405	268
195	162	70	198	132	182	9	3	65	20	158	51	320	334

表2-7高雄市就業服務之求職

三、求職推介就業人數

年月別	總計			現役軍人		民意代表、行政主管、企業主管及經理人員		專業人員	
	合計	男	女	男	女	男	女	男	女
民國101年	34,612	17,698	16,914	-	-	290	85	1,362	712
民國102年	51,425	27,651	23,774	-	-	531	127	2,535	1,205
民國103年	41,155	22,040	19,115	-	-	489	120	1,961	1,255
1月	2,963	1,652	1,311	-	-	40	8	166	54
2月	2,788	1,324	1,464	-	-	25	7	124	82
3月	3,418	1,815	1,603	-	-	41	8	155	89
4月	3,345	1,798	1,547	-	-	45	15	140	73
5月	3,675	2,038	1,637	-	-	29	7	184	90
6月	3,418	1,925	1,493	-	-	36	7	185	190
7月	3,956	2,124	1,832	-	-	49	9	150	91
8月	3,353	1,741	1,612	-	-	32	8	123	97
9月	3,378	1,716	1,662	-	-	38	13	183	128
10月	3,642	1,917	1,725	-	-	61	7	186	203
11月	3,464	2,000	1,464	-	-	42	14	167	76
12月	3,755	1,990	1,765	-	-	51	17	198	82

資料來源：訓練就業中心。

、求才及推介就業人數-按職業別分

單位：人

七

-有效

技術員及助理專業人員		事務工作人員		服務工作人員		農、林、漁、牧工作人員		技術工及有關工作人員		機械設備操作工及組裝工		非技術工及體力工	
男	女	男	女	男	女	男	女	男	女	男	女	男	女
2,572	2,585	1,234	3,005	2,329	2,776	147	36	1,132	350	3,068	1,293	5,564	6,072
4,384	3,964	1,730	4,546	3,348	3,574	186	59	1,754	507	4,672	1,638	8,511	8,154
3,352	3,162	1,432	3,735	2,673	3,094	165	46	1,529	285	3,574	1,144	6,865	6,274
304	241	92	259	168	212	10	-	94	29	300	107	478	401
218	261	95	274	150	214	5	1	95	31	231	92	381	502
271	274	132	362	221	292	10	2	110	28	341	102	534	446
279	246	117	310	227	250	15	7	118	26	309	100	548	520
271	238	106	293	246	243	15	2	130	26	388	169	669	569
277	238	128	296	209	211	12	5	152	18	333	91	593	437
264	232	137	311	249	261	16	7	128	17	287	70	844	834
221	259	108	298	245	283	13	4	114	16	282	83	603	564
274	283	130	318	258	282	7	6	113	26	249	87	464	519
324	308	143	348	234	285	17	4	149	24	290	93	513	453
305	268	115	298	228	254	27	4	178	13	298	69	640	468
344	314	129	368	238	307	18	4	148	31	266	81	598	561

表2-7高雄市就業服務之求職、求才及推介就業人數-按職業別分

四、求才僱用人數-新登記

年月別	總計	現役軍人	民意代表、行政主管、企業主管及經理人員	專業人員	技術員及助理專業人員	事務工作人員	服務工作人員及售貨員	農、林、漁、牧工作人員	技術工及有關工作人員	機械設備操作工及組裝工	非技術工及體力工
民國101年	29,191	-	127	781	4,392	1,853	4,994	125	1,213	4,256	11,450
民國102年	50,241	-	266	1,676	8,604	2,419	9,337	106	3,109	6,609	18,115
民國103年	38,706	-	472	1,813	7,415	2,069	7,647	72	1,716	4,985	12,517
1月	2,366	-	102	139	415	100	396	1	92	352	769
2月	2,892	-	22	123	917	107	446	-	90	359	828
3月	3,669	-	22	161	606	231	752	7	176	438	1,276
4月	3,232	-	50	134	520	105	686	12	239	422	1,064
5月	3,231	-	10	151	621	161	495	8	184	425	1,176
6月	2,748	-	23	144	677	191	559	14	95	354	691
7月	4,322	-	72	158	687	278	773	8	134	440	1,772
8月	2,973	-	29	143	542	95	623	6	140	285	1,110
9月	3,105	-	62	164	690	119	706	-	69	505	790
10月	3,218	-	34	274	457	149	655	4	217	515	913
11月	3,439	-	18	87	732	237	705	2	180	505	973
12月	3,511	-	28	135	551	296	851	10	100	385	1,155

資料來源：訓練就業中心。

表2-7高雄市就業服務之求職、求才及推介就業人數-按職業別分 單位：人

四、求才僱用人數-有效

年月別	總計	現役軍人	民意代表、行政主管、企業主管及經理人員	專業人員	技術員及助理專業人員	事務工作人員	服務工作人員及售貨員	農、林、漁、牧工作人員	技術工及有關工作人員	機械設備操作工及組裝工	非技術工及體力工
民國101年	51,588	-	291	1,467	7,679	2,731	10,255	262	2,457	7,292	19,154
民國102年	92,095	-	695	3,681	15,103	4,073	18,267	239	5,614	12,313	32,110
民國103年	85,557	-	916	4,402	16,179	3,739	18,473	281	4,258	10,601	26,708
1月	5,557	-	120	344	803	182	1,336	17	248	756	1,751
2月	5,692	-	61	277	1,283	222	1,111	19	228	753	1,738
3月	7,910	-	61	412	1,408	389	1,860	29	414	987	2,350
4月	7,003	-	86	232	1,178	216	1,617	22	436	916	2,300
5月	7,124	-	24	334	1,527	360	1,230	25	451	1,011	2,162
6月	6,959	-	78	411	1,439	364	1,505	35	440	823	1,864
7月	8,753	-	107	489	1,785	381	1,756	29	342	964	2,900
8月	7,235	-	56	344	1,504	210	1,398	20	304	735	2,664
9月	6,972	-	105	349	1,340	231	1,713	8	238	920	2,068
10月	7,629	-	79	543	1,226	335	1,710	26	526	861	2,323
11月	7,117	-	58	302	1,441	411	1,400	20	321	1,053	2,111
12月	7,606	-	81	365	1,245	438	1,837	31	310	822	2,477

資料來源：訓練就業中心。

表2-7 高雄市就業服務之求職、求才及推介就業人數-按職業別分

五、求供倍數(103年)-新登記

月別	總計	現役軍人	民意代表、行政主管、企業主管及經理人員	專業人員	技術員及助理專業人員	事務工作人員	服務工作人員及售貨員	農、林、漁、牧工作人員	技術工及有關工作人員	機械設備操作工及組裝工	非技術工及體力工
1月	1.49	-	2.07	1.36	1.37	0.40	2.77	0.81	1.82	1.75	1.41
2月	1.53	-	1.21	0.94	2.06	0.44	2.27	0.75	1.96	1.76	1.45
3月	1.57	-	0.63	0.94	1.97	0.54	2.19	0.48	2.51	1.61	1.61
4月	1.64	-	1.11	1.09	1.71	0.46	2.37	1.77	2.99	1.69	1.77
5月	1.57	-	0.73	1.46	2.04	0.42	2.14	0.67	2.27	1.78	1.46
6月	1.38	-	0.73	0.68	1.73	0.44	1.97	1.22	1.51	1.40	1.55
7月	1.45	-	1.58	1.17	2.53	0.53	2.39	1.00	1.63	2.32	1.07
8月	1.38	-	0.75	0.76	1.59	0.31	1.93	0.81	1.84	1.85	1.48
9月	1.49	-	1.12	1.07	1.74	0.43	1.92	0.51	1.80	1.95	1.58
10月	1.55	-	0.96	1.14	1.46	0.48	2.09	0.90	1.94	2.59	1.66
11月	1.54	-	0.60	0.86	1.72	0.71	2.17	0.67	1.49	2.36	1.51
12月	1.47	-	0.73	0.88	1.35	0.59	3.06	0.82	1.35	1.70	1.38

資料來源：訓練就業中心。

表2-7高雄市就業服務之求職、求才及推介就業人數-按職業別分單位：人

五、求供倍數(103年)-有效

月別	總計	現役軍人	民意代表、行政主管、企業主管及經理人員	專業人員	技術員及助理專業人員	事務工作人員	服務工作人員及售貨員	農、林、漁、牧工作人員	技術工及有關工作人員	機械設備操作工及組裝工	非技術工及體力工
1月	0.94	-	0.68	0.76	0.70	0.23	1.78	0.63	1.20	1.10	1.12
2月	1.05	-	0.52	0.67	1.10	0.26	1.70	0.52	1.49	1.32	1.14
3月	1.07	-	0.34	0.56	1.11	0.32	1.70	0.37	1.85	1.28	1.21
4月	1.06	-	0.42	0.58	1.14	0.27	1.59	0.57	2.04	1.18	1.21
5月	1.08	-	0.34	0.81	1.17	0.27	1.54	0.71	1.66	1.27	1.21
6月	1.07	-	0.40	0.77	1.23	0.26	1.53	0.69	1.53	1.15	1.24
7月	1.04	-	0.61	0.62	1.26	0.29	1.53	0.70	1.26	1.39	1.07
8月	0.96	-	0.45	0.59	1.14	0.19	1.41	0.51	1.24	1.35	1.01
9月	1.03	-	0.49	0.69	1.12	0.25	1.48	0.44	1.35	1.42	1.16
10月	1.06	-	0.52	0.77	1.01	0.30	1.39	0.60	1.57	1.63	1.28
11月	1.07	-	0.46	0.62	1.08	0.37	1.44	0.60	1.22	1.68	1.23
12月	1.02	-	0.38	0.57	0.91	0.33	1.87	0.56	0.96	1.31	1.16

資料來源：訓練就業中心。

表2-7 高雄市就業服務之求職、求才及推介就業人數-按職業別分

六、求職就業率(103年)-新登記

月別	總計	現役軍人	民意代表、行政主管、企業主管及經理人員	專業人員	技術員及助理專業人員	事務工作人員	服務工作人員及售貨員	農、林、漁、牧工作人員	技術工及有關工作人員	機械設備操作工及組裝工	非技術工及體力工
1月	34.99%	-	33.33%	25.28%	31.76%	29.58%	32.41%	18.52%	37.30%	48.41%	38.21%
2月	32.43%	-	19.05%	28.16%	28.59%	27.60%	30.61%	9.38%	33.62%	38.42%	37.35%
3月	31.49%	-	17.39%	24.54%	26.24%	29.53%	31.92%	13.04%	31.65%	36.22%	36.08%
4月	33.49%	-	28.92%	26.88%	28.14%	29.14%	29.83%	38.46%	39.90%	36.84%	40.01%
5月	40.46%	-	17.28%	34.22%	33.40%	31.89%	37.17%	30.00%	36.13%	55.59%	47.07%
6月	34.78%	-	22.83%	41.62%	28.29%	29.75%	29.56%	29.27%	41.54%	40.94%	38.52%
7月	37.84%	-	19.05%	32.96%	31.59%	30.36%	32.63%	41.67%	39.56%	38.18%	43.53%
8月	34.88%	-	25.00%	26.43%	33.07%	30.82%	37.09%	38.46%	33.82%	43.53%	36.94%
9月	33.72%	-	21.65%	30.18%	32.18%	26.95%	33.02%	25.71%	36.44%	39.22%	38.50%
10月	34.72%	-	27.83%	43.16%	33.07%	27.72%	32.95%	26.00%	35.88%	42.20%	35.76%
11月	35.38%	-	28.70%	33.33%	32.56%	31.39%	34.71%	30.56%	43.49%	49.79%	34.78%
12月	36.06%	-	25.93%	34.57%	36.99%	31.79%	39.45%	30.77%	37.61%	43.45%	34.97%

資料來源：訓練就業中心。

表2-7 高雄市就業服務之求職、求才及推介就業人數-按職業別分

六、求職就業率(103年)-有效

月別	總計	現役軍人	民意代表、行政主管、企業主管及經理人員	專業人員	技術員及助理專業人員	事務工作人員	服務工作人員及售貨員	農、林、漁、牧工作人員	技術工及有關工作人員	機械設備操作工及組裝工	非技術工及體力工
1月	25.16%	-	16.44%	21.09%	22.64%	20.13%	24.72%	14.29%	26.68%	33.92%	29.08%
2月	23.48%	-	11.85%	19.88%	20.61%	20.55%	22.44%	6.98%	26.92%	28.18%	28.26%
3月	26.27%	-	16.23%	21.82%	22.35%	24.66%	27.35%	12.77%	28.75%	33.28%	29.11%
4月	26.02%	-	19.80%	19.80%	22.17%	21.68%	25.56%	25.00%	29.51%	30.16%	31.99%
5月	27.64%	-	12.77%	22.51%	21.23%	20.11%	25.58%	22.37%	29.66%	38.68%	35.77%
6月	26.15%	-	14.73%	29.64%	21.46%	21.92%	21.85%	18.89%	30.97%	31.90%	31.31%
7月	28.34%	-	20.07%	23.72%	22.20%	22.86%	26.69%	27.38%	27.31%	29.55%	35.49%
8月	25.17%	-	15.15%	19.77%	21.60%	21.01%	27.24%	23.61%	26.64%	30.96%	28.39%
9月	26.44%	-	18.02%	26.13%	23.85%	22.95%	27.47%	16.46%	28.78%	31.28%	28.81%
10月	28.46%	-	22.37%	31.14%	25.57%	24.66%	25.77%	20.00%	32.64%	34.79%	31.87%
11月	26.96%	-	17.95%	22.46%	23.65%	21.94%	24.64%	30.10%	34.79%	35.25%	31.67%
12月	28.99%	-	21.45%	26.97%	27.45%	24.85%	29.41%	22.68%	34.69%	34.56%	31.07%

資料來源：訓練就業中心。

表2-7高雄市就業服務之求職、求才及推介就業人數-按職業別分

七、求才利用率(103年)-新登記

月別	總計	現役軍人	民意代表、行政主管、企業主管及經理人員	專業人員	技術員及助理專業人員	事務工作人員	服務工作人員及售貨員	農、林、漁、牧工作人員	技術工及有關工作人員	機械設備操作工及組裝工	非技術工及體力工
1月	33.89%	-	60.71%	28.48%	34.07%	40.32%	24.73%	4.55%	27.30%	40.18%	38.01%
2月	36.13%	-	28.95%	34.55%	50.61%	32.52%	27.20%	-	19.52%	35.83%	35.92%
3月	39.92%	-	37.93%	39.27%	31.91%	52.50%	37.34%	63.64%	32.18%	39.89%	47.00%
4月	38.04%	-	54.35%	33.17%	36.39%	31.34%	37.06%	26.09%	38.42%	39.89%	40.02%
5月	33.96%	-	16.95%	19.64%	32.33%	49.09%	26.90%	40.00%	29.63%	33.70%	43.65%
6月	33.65%	-	34.33%	39.13%	40.66%	57.53%	32.75%	28.00%	23.17%	38.06%	26.20%
7月	45.82%	-	54.14%	37.80%	37.42%	66.35%	42.54%	33.33%	36.51%	36.76%	55.00%
8月	37.22%	-	46.03%	34.96%	38.14%	39.26%	36.14%	28.57%	36.84%	30.22%	39.87%
9月	37.08%	-	56.88%	30.20%	39.23%	36.28%	38.88%	-	17.00%	50.75%	32.92%
10月	36.96%	-	30.91%	46.21%	30.65%	38.50%	36.29%	8.89%	42.80%	38.29%	37.67%
11月	39.04%	-	26.09%	22.19%	45.10%	49.69%	39.43%	8.33%	44.89%	45.50%	33.28%
12月	41.86%	-	35.44%	40.91%	42.22%	59.56%	34.96%	31.25%	32.89%	46.95%	44.66%

資料來源：訓練就業中心。

表2-7高雄市就業服務之求職、求才及推介就業人數-按職業別分

七、求才利用率(103年)-有效

月別	總計	現役軍人	民意代表、行政主管、企業主管及經理人員	專業人員	技術員及助理專業人員	事務工作人員	服務工作人員及售貨員	農、林、漁、牧工作人員	技術工及有關工作人員	機械設備操作工及組裝工	非技術工及體力工
1月	50.03%	-	60.00%	43.27%	47.37%	46.31%	48.87%	38.64%	44.68%	57.53%	51.84%
2月	45.87%	-	43.26%	40.09%	50.16%	47.13%	40.39%	42.22%	32.81%	49.97%	48.97%
3月	56.63%	-	59.80%	65.61%	52.21%	60.12%	58.47%	82.86%	46.57%	57.85%	57.54%
4月	51.44%	-	67.19%	37.42%	43.81%	40.07%	54.52%	44.00%	43.86%	57.36%	57.06%
5月	49.77%	-	25.00%	33.70%	54.46%	66.06%	41.67%	46.30%	51.54%	55.34%	51.83%
6月	49.80%	-	67.24%	42.20%	48.81%	73.24%	51.07%	56.45%	52.44%	53.97%	45.85%
7月	60.01%	-	60.45%	78.12%	63.61%	67.08%	59.89%	49.15%	51.04%	57.59%	57.17%
8月	56.43%	-	47.06%	52.04%	59.59%	56.00%	51.17%	54.05%	50.08%	46.08%	63.85%
9月	52.99%	-	76.09%	42.25%	51.20%	48.13%	58.81%	22.86%	36.62%	60.37%	52.04%
10月	56.13%	-	50.32%	56.15%	49.24%	56.49%	60.96%	41.27%	63.37%	47.83%	59.76%
11月	51.88%	-	40.56%	45.21%	55.02%	59.22%	49.70%	32.26%	47.91%	60.21%	49.13%
12月	57.61%	-	68.07%	62.07%	57.03%	66.57%	53.11%	57.41%	62.63%	62.32%	57.25%

資料來源：訓練就業中心。

表2-8 高雄市有效求職者

中華民國

原因及月別	總計	現役軍人	民意代表、行政主管、企業主管及經理人員	專業人員
1. 按原因別	15,312	-	180	680
(1)與求職者就業意願不合	5,230	-	49	135
(2)求職者本身條件不合	5,903	-	95	377
(3)求才廠商已另行補實人數	2,951	-	25	129
(4)已另自行覓妥職業者	923	-	9	31
(5)其他	305	-	2	8
2. 按月別	15,312	-	180	680
1月	1,131	-	9	61
2月	1,257	-	10	61
3月	1,344	-	12	63
4月	1,266	-	16	49
5月	1,294	-	15	52
6月	1,422	-	19	62
7月	1,339	-	21	51
8月	1,287	-	16	57
9月	1,308	-	8	53
10月	1,247	-	14	65
11月	1,223	-	21	56
12月	1,194	-	19	50

資料來源：訓練就業中心。

未能推介就業之原因按職業別分

單位：人；%

103年

技術員及助理專業人員	事務工作人員	服務工作人員及售貨員	農、林、漁、牧工作人員	技術工及有關工作人員	機械設備操作工及組裝工	非技術工及體力工
3,120	1,783	3,106	61	483	1,541	4,358
819	463	1,355	21	125	554	1,709
1,431	783	1,033	26	214	546	1,398
691	436	510	7	93	284	776
141	86	168	6	39	107	336
38	15	40	1	12	50	139
3,120	1,783	3,106	61	483	1,541	4,358
216	147	243	4	33	92	326
251	143	239	7	24	106	416
278	167	255	5	42	138	384
223	133	273	3	40	154	375
258	125	260	7	43	143	391
268	157	263	16	49	146	442
283	122	287	4	53	144	374
274	159	245	4	34	129	369
273	190	266	1	39	140	338
248	144	283	4	46	130	313
269	137	235	3	39	130	333
279	159	257	3	41	89	297

表2-9 高雄市雇主提供有效

中華民國

原因及月別	總計	現役軍人	民意代表、行政主管、企業主管及經理人員	專業人員
1. 按原因別	11,127	-	184	648
(1)求職者無法聯繫人數	171	-	-	4
(2)雇主提供條件不合	2,942	-	38	117
(3)求職者本身條件不合	4,732	-	104	369
(4)已另行補實人數	2,752	-	36	143
(5)其他	530	-	6	15
2. 按月別	11,127	-	184	648
1月	999	-	15	60
2月	963	-	12	65
3月	1,018	-	15	69
4月	915	-	16	49
5月	932	-	12	56
6月	977	-	23	51
7月	845	-	18	41
8月	928	-	12	47
9月	981	-	7	54
10月	866	-	14	56
11月	835	-	18	47
12月	868	-	22	53

資料來源：訓練就業中心。

求才機會未能補實之原因按職業分

單位：人

103年

技術員及助理專業人員	事務工作人員	服務工作人員及售貨員	農、林、漁、牧工作人員	技術工及有關工作人員	機械設備操作工及組裝工	非技術工及體力工
2,694	1,319	2,160	24	368	1,222	2,508
20	11	23	1	16	22	74
562	239	821	4	74	355	732
1,287	539	800	12	189	512	920
740	506	429	6	65	252	575
85	24	87	1	24	81	207
2,694	1,319	2,160	24	368	1,222	2,508
266	143	151	1	30	113	220
242	122	177	2	29	83	231
243	113	215	3	24	106	230
193	107	186	3	37	108	216
222	79	178	2	39	98	246
239	111	153	4	35	143	218
204	85	181	2	20	99	195
220	116	174	1	27	104	227
244	130	193	-	39	113	201
199	109	199	2	25	95	167
213	87	160	1	27	96	186
209	117	193	3	36	64	171

表2-10 高雄市就業保險失業給付

中華民國

職業及月別	總計	國小以下	國中	高中
1. 按職業別	4,909	69	231	174
(1)民意代表、行政主管、企業主管及經理人員	260	-	3	12
(2)專業人員	810	-	4	7
(3)技術員及助理專業人員	1,373	-	12	38
(4)事務工作人員	974	1	9	25
(5)服務工作人員及售貨員	535	14	41	35
(6)農、林、漁、牧工作人員	34	10	10	1
(7)技術工及有關工作人員	142	3	25	8
(8)機械設備操作工及組裝工	384	10	54	32
(9)非技術工及體力工	397	31	73	16
2. 按月別	4,909	69	231	174
1月	390	8	17	11
2月	410	7	26	11
3月	440	6	23	22
4月	442	7	22	26
5月	321	6	14	17
6月	306	6	23	9
7月	402	3	20	16
8月	578	7	18	17
9月	380	7	19	8
10月	506	5	23	22
11月	303	2	6	6
12月	431	5	20	9

資料來源：訓練就業中心。

初次認定人數按教育程度別分

單位：人

103年

高職	專科	大學	碩士	博士	其他
1,394	918	1,797	316	4	6
22	71	116	35	1	-
40	137	464	156	2	-
290	333	611	88	1	-
265	206	436	31	-	1
255	81	106	3	-	-
8	-	5	-	-	-
63	24	15	3	-	1
223	40	24	-	-	1
228	26	20	-	-	3
1,394	918	1,797	316	4	6
110	73	138	32	1	-
107	80	149	29	-	1
118	85	160	26	-	-
158	104	105	20	-	-
103	58	105	17	-	1
99	61	93	15	-	-
115	80	152	16	-	-
109	62	306	59	-	-
108	61	146	29	1	1
155	111	162	26	1	1
78	53	134	23	1	-
134	90	147	24	-	2

表2-11 高雄市就業保險失業給付

中華民國

職業及月別	總計	性別		未滿15歲	15~19歲	20~24歲	25~29歲
		男	女				
1. 按職業別	4,909	2,223	2,686	-	4	132	612
(1)民意代表、行政主管、 企業主管及經理人員	260	206	54	-	-	1	11
(2)專業人員	810	433	377	-	-	11	133
(3)技術員及助理專業人員	1,373	606	767	-	-	22	167
(4)事務工作人員	974	186	788	-	2	37	167
(5)服務工作人員及售貨員	535	185	350	-	2	43	74
(6)農、林、漁、牧工作人員	34	30	4	-	-	1	1
(7)技術工及有關工作人員	142	120	22	-	-	-	9
(8)機械設備操作工及組裝 工	384	299	85	-	-	4	27
(9)非技術工及體力工	397	158	239	-	-	13	23
2. 按月別	4,909	2,223	2,686	-	4	132	612
1月	390	184	206	-	-	8	41
2月	410	201	209	-	-	16	36
3月	440	222	218	-	-	13	57
4月	442	185	257	-	-	7	39
5月	321	157	164	-	1	6	38
6月	306	147	159	-	-	8	37
7月	402	181	221	-	-	5	53
8月	578	196	382	-	-	11	111
9月	380	160	220	-	1	7	57
10月	506	243	263	-	1	25	51
11月	303	148	155	-	1	12	40
12月	431	199	232	-	-	14	52

資料來源：訓練就業中心。

初次認定人數按性別及年齡別分 單位：人

103年

30~34歲	35~39歲	40~44歲	45~49歲	50~54歲	55~59歲	60~64歲	65歲以上
985	988	765	633	486	232	71	1
16	40	56	55	49	26	6	-
205	174	103	95	54	25	9	1
283	298	242	187	115	43	16	-
236	198	146	74	78	28	8	-
85	95	67	74	50	32	13	-
2	2	1	6	10	9	2	-
32	35	15	20	21	8	2	-
57	70	64	72	52	35	3	-
69	76	71	50	57	26	12	-
985	988	765	633	486	232	71	1
75	95	57	50	31	15	18	-
94	84	72	39	40	23	6	-
75	84	70	57	51	29	4	-
70	90	78	72	52	27	7	-
66	60	55	52	27	13	3	-
53	55	50	43	38	13	9	-
82	91	64	45	42	16	4	-
130	129	72	51	44	26	4	-
82	80	56	48	25	16	7	1
90	95	83	62	63	33	3	-
68	54	42	52	22	10	2	-
100	71	66	62	51	11	4	-

貳、勞工統計表

三、勞動檢查

表3-1 高雄市強化勞工安全

中華民國

檢查種類	檢查情形		
	每年預定檢查場次(場次)	實際檢查場次(場次)	檢查率(%)
防止職業災害專案檢查	2,714	4,421	163
預防職業災害動態精準檢查	400	897	224
防微杜漸檢查(破窗檢查)	430	512	119
特別危害作業之勞工特殊健康檢查之專案檢查	30	94	313

資料來源：勞動檢查處。

及檢查效能之專案檢查執行情形

單位：場次、件次、%

103年

違規處理情形(件次)				
合計	罰鍰	停業或停工	移送法院	通知改善
3,421	120	201	2	3,098
605	54	90	2	459
468	18	42	1	407
44	4	2	-	38

表3-2 高雄市歷年事業單位經勞動檢查違反

年(季)別	勞 動 基 準 法 檢 查				
	總受檢廠數 (廠次)	違 反 案 件			
		合計件數(件)	罰鍰告發件 次(件)	移送偵辦處 分件次(件)	告發率(%)
民國101年	1,968	565	564	1	28.71
第1季	338	116	115	1	34.32
第2季	499	147	147	-	29.46
第3季	653	162	162	-	24.81
第4季	478	140	140	-	29.29
民國102年	2,601	774	774	-	29.76
第1季	422	129	129	-	30.57
第2季	615	171	171	-	27.80
第3季	563	143	143	-	25.40
第4季	1,001	331	331	-	33.07
民國103年	2,243	482	482	-	21.49
第1季	443	72	72	-	16.25
第2季	675	150	150	-	22.22
第3季	708	188	188	-	26.55
第4季	417	72	72	-	17.27

資料來源：勞動檢查處。

勞動基準法及勞工安全衛生法移送處分情形 單位：廠次、件、%

勞 工 安 全 衛 生 法 檢 查						
總受檢廠數 (廠次)	違 反 案 件					
	合計件數 (件)	罰鍰告發件 次(件)	局部停工件 次(件)	全部停工件 次(件)	移送偵辦 處分件次 (件)	告發率 (%)
9,056	287	70	189	5	23	3.17
2,041	54	11	43	-	-	2.65
1,927	63	14	41	-	8	3.27
2,926	73	17	47	5	4	2.49
2,162	97	28	58	-	11	4.49
12,252	471	105	341	-	25	3.84
2,415	127	22	99	-	6	5.26
2,816	117	28	81	-	8	4.15
3,541	110	20	86	-	4	3.11
3,480	117	35	75	-	7	3.36
15,364	808	275	524	-	9	5.26
4,148	326	93	230	-	3	7.86
4,299	268	66	200	-	2	6.23
3,818	121	56	63	-	2	3.17
3,099	93	60	31	-	2	3.00

表3-3 高雄市適用勞工安全衛生法

中華民國

項目別	合計	墜落、 滾落	跌倒	衝撞	物體飛 落	物體倒 塌、崩 塌	被撞	被夾、 被捲	被切、 割、擦 傷	踩踏
總計	1,133	71	183	26	52	29	75	212	137	13
農、林、漁、牧業	3	-	2	1	-	-	-	-	-	-
礦業及土石採取業	-	-	-	-	-	-	-	-	-	-
製造業	538	31	58	11	26	16	37	148	86	6
電力及燃氣供應業	3	1	1	-	-	-	-	-	-	-
用水供應及污染整治業	23	2	7	-	1	-	3	2	1	-
營造業	87	11	13	-	8	5	4	16	7	3
批發及零售業	60	1	16	1	4	4	5	12	9	-
運輸及倉儲業	182	7	33	6	9	2	13	22	8	2
住宿及餐飲業	73	3	16	1	-	-	2	3	17	2
資訊及通訊傳播業	13	3	-	1	-	-	1	1	-	-
金融及保險業	9	1	2	-	-	-	-	-	-	-
不動產業	2	-	1	-	1	-	-	-	-	-
專業、科學及技術服務業	3	-	-	-	-	-	-	1	-	-
支援服務業	33	5	17	-	-	-	1	1	1	-
公共行政及國防；強制性 社會安全	30	6	5	1	1	-	3	1	2	-
教育服務業	5	-	-	-	-	-	-	-	-	-
醫療保健及社會工作服務 業	49	-	8	3	1	-	6	2	5	-
藝術、娛樂及休閒服務業	12	-	3	-	1	2	-	1	1	-
其他服務業	8	-	1	1	-	-	-	2	-	-

資料來源：勞動檢查處。

單位職業災害-災害類型別

單位：人次

103年

溺斃	高、溫 觸與溫 低接	與有害 物等接 觸	感電	爆炸	物體破 裂	火災	不當動 作	其他	無法歸 類者	交通事故			
										公路	鐵路	船舶、 航空器	其他
-	54	17	4	9	3	1	80	63	15	51	1	-	37
-	-	-	-	-	-	-	-	-	-	-	-	-	-
-	-	-	-	-	-	-	-	-	-	-	-	-	-
-	27	16	3	1	2	-	37	20	4	7	-	-	2
-	-	-	-	-	-	1	-	-	-	-	-	-	-
-	4	-	-	-	-	-	-	3	-	-	-	-	-
-	4	-	1	1	-	-	4	2	-	5	-	-	3
-	1	-	-	-	-	-	4	1	-	2	-	-	-
-	-	1	-	1	-	-	11	13	7	18	1	-	28
-	13	-	-	-	1	-	6	4	1	2	-	-	2
-	-	-	-	1	-	-	2	1	-	3	-	-	-
-	-	-	-	-	-	-	-	3	-	2	-	-	1
-	-	-	-	-	-	-	-	-	-	-	-	-	-
-	1	-	-	-	-	-	-	-	-	1	-	-	-
-	1	-	-	-	-	-	2	2	-	2	-	-	1
-	1	-	-	-	-	-	1	1	1	7	-	-	-
-	-	-	-	5	-	-	-	-	-	-	-	-	-
-	-	-	-	-	-	-	9	13	2	-	-	-	-
-	1	-	-	-	-	-	3	-	-	-	-	-	-
-	1	-	-	-	-	-	1	-	-	2	-	-	-

表3-4 高雄市適用勞工安全衛生法

中華民國

項目別	總計	動力機械						裝卸運搬機械			
		合計	原動機	動力傳導裝置	木材加工用機械	營造用機械	一般動力機械	合計	起重機械	動力運搬機械	交通工具
總計	1,133	202	9	55	11	5	122	213	36	67	110
農、林、漁、牧業	3	-	-	-	-	-	-	-	-	-	-
礦業及土石採取業	-	-	-	-	-	-	-	-	-	-	-
製造業	538	169	9	46	9	2	103	66	20	34	12
電力及燃氣供應業	3	-	-	-	-	-	-	1	-	1	-
用水供應及污染整治業	23	-	-	-	-	-	-	5	2	1	2
營造業	87	6	-	2	-	1	3	12	1	3	8
批發及零售業	60	15	-	1	1	2	11	8	2	3	3
運輸及倉儲業	182	5	-	4	-	-	1	83	8	16	59
住宿及餐飲業	73	1	-	-	-	-	1	2	-	1	1
資訊及通訊傳播業	13	-	-	-	-	-	-	3	-	-	3
金融及保險業	9	-	-	-	-	-	-	5	-	-	5
不動產業	2	-	-	-	-	-	-	-	-	-	-
專業、科學及技術服務業	3	-	-	-	-	-	-	2	-	-	2
支援服務業	33	4	-	1	-	-	3	9	1	1	7
公共行政及國防；強制性社會安全	30	1	-	-	1	-	-	9	1	6	2
教育服務業	5	-	-	-	-	-	-	-	-	-	-
醫療保健及社會工作服務業	49	-	-	-	-	-	-	3	-	-	3
藝術、娛樂及休閒服務業	12	-	-	-	-	-	-	1	1	-	-
其他服務業	8	1	-	1	-	-	-	4	-	1	3

資料來源：勞動檢查處。

單位職業災害-媒介物別

單位：人次

103年

其他設備									營建 物及 施工 設備	物資材料			貨物	環境	其他			
合計	壓力 容器 類	化學 設備	熔接 設備	爐窯 等	電器 設備	人力 機械 工具	用具	其他		合計	危險 物、 有害 物	材料			合計	其他媒 介物	無媒 介物	不能 分類
158	10	7	3	3	12	32	58	33	103	122	26	96	17	105	213	127	33	53
-	-	-	-	-	-	-	-	-	-	1	-	1	-	2	-	-	-	-
-	-	-	-	-	-	-	-	-	-	-	-	-	-	-	-	-	-	-
81	8	7	3	2	6	18	24	13	42	68	11	57	10	27	75	38	9	28
1	-	-	-	-	1	-	-	-	-	1	1	-	-	-	-	-	-	-
2	-	-	-	-	-	2	-	-	1	3	-	3	-	5	7	5	2	-
20	1	-	-	-	3	4	11	1	23	16	4	12	-	4	6	5	1	-
7	-	-	-	-	-	2	2	3	11	3	-	3	2	8	6	2	4	-
24	-	-	-	-	-	5	11	8	9	9	2	7	5	17	30	18	6	6
8	1	-	-	1	1	-	2	3	6	7	1	6	-	20	29	18	3	8
4	-	-	-	-	-	-	4	-	2	1	1	-	-	1	2	1	-	1
-	-	-	-	-	-	-	-	-	1	-	-	-	-	3	-	-	-	-
-	-	-	-	-	-	-	-	-	1	-	-	-	-	1	-	-	-	-
-	-	-	-	-	-	-	-	-	-	-	-	-	-	1	-	-	-	-
3	-	-	-	-	-	1	2	-	4	1	-	1	-	1	11	6	2	3
-	-	-	-	-	-	-	-	-	-	3	-	3	-	3	14	12	2	-
-	-	-	-	-	-	-	-	-	-	5	5	-	-	-	-	-	-	-
7	-	-	-	-	1	-	2	4	2	2	-	2	-	9	26	18	1	7
1	-	-	-	-	-	-	-	-	1	1	-	1	-	3	5	3	2	-
-	-	-	-	-	-	-	-	-	-	1	1	-	-	-	2	1	1	-

表3-5 高雄市適用勞工安全衛生法

中華民國

項目別	合計	頭	臉顏	頸	肩	鎖骨	上膊	肘	前膊	腕
總計	1,382	81	52	14	35	11	14	27	19	35
農、林、漁、牧業	4	-	1	-	-	-	-	-	-	-
礦業及土石採取業	-	-	-	-	-	-	-	-	-	-
製造業	639	33	25	6	8	3	8	12	15	11
電力及燃氣供應業	3	-	-	-	-	-	-	-	-	-
用水供應及污染整治業	27	1	1	2	1	-	-	-	-	-
營造業	99	4	5	-	1	3	3	-	2	4
批發及零售業	64	5	-	1	3	-	-	-	-	5
運輸及倉儲業	248	19	11	1	8	2	1	8	1	4
住宿及餐飲業	82	4	1	-	3	-	-	2	-	2
資訊及通訊傳播業	20	2	1	-	-	1	-	1	-	-
金融及保險業	17	1	-	-	3	1	-	1	1	-
不動產業	3	-	-	1	-	-	-	-	-	1
專業、科學及技術服務業	3	-	-	-	-	-	-	-	-	-
支援服務業	44	2	1	1	3	1	2	-	-	2
公共行政及國防；強制性社會安全	39	4	2	1	2	-	-	-	-	3
教育服務業	12	2	2	-	-	-	-	-	-	-
醫療保健及社會工作服務業	57	2	1	1	3	-	-	3	-	1
藝術、娛樂及休閒服務業	13	1	-	-	-	-	-	-	-	2
其他服務業	8	1	1	-	-	-	-	-	-	-

資料來源：勞動檢查處。

單位職業災害-受傷部位別

單位：部位數

103年

胸	肋骨	背	手	指	腹	臀	鼠蹊	股	膝	腿	足	肉臟	全身	其他
38	20	38	181	274	19	19	5	14	77	125	218	8	6	52
-	-	-	1	-	-	-	-	-	-	-	2	-	-	-
-	-	-	-	-	-	-	-	-	-	-	-	-	-	-
20	7	14	89	189	13	5	1	5	16	57	75	3	1	23
-	-	-	-	-	-	-	-	-	-	-	2	1	-	-
2	-	1	6	2	-	-	-	-	5	1	4	1	-	-
2	5	3	7	16	2	4	-	2	3	11	15	-	3	4
-	-	3	11	12	1	1	-	1	2	3	12	-	-	4
8	4	5	25	27	2	5	3	3	22	32	49	1	1	6
-	-	4	20	14	-	1	-	1	8	3	17	-	-	2
-	-	1	4	1	-	-	-	-	3	2	3	-	-	1
1	-	-	3	1	-	-	-	-	2	2	1	-	-	-
-	-	1	-	-	-	-	-	-	-	-	-	-	-	-
-	-	-	1	1	-	-	-	-	-	-	1	-	-	-
2	1	1	3	1	1	3	-	-	3	7	7	-	-	3
2	2	2	-	4	-	-	-	1	5	1	6	1	-	3
-	-	1	2	-	-	-	-	-	-	-	4	-	-	1
-	-	2	8	2	-	-	1	1	7	6	12	1	1	5
1	-	-	-	2	-	-	-	-	1	-	6	-	-	-
-	1	-	1	2	-	-	-	-	-	-	2	-	-	-

表3-6 高雄市職業災害概況

中華民國

項目別	陳報事業單位數 (家)	僱用勞工人 數(人)	總工作日數 (日)	總經歷工時 (小時)
總計	2,036	285,503	74,209,491	602,496,334
農、林、漁、牧業	4	334	82,282	655,156
礦業及土石採取業	2	63	15,624	125,271
製造業	890	129,706	33,496,557	275,239,352
電力及燃氣供應業	14	3,873	1,005,237	8,107,851
用水供應及污染整治業	34	4,104	1,107,948	8,866,412
營造業	283	16,895	4,558,797	37,063,116
批發及零售業	118	14,693	3,746,195	28,961,864
運輸及倉儲業	142	21,113	5,291,696	42,678,656
住宿及餐飲業	173	14,126	3,906,546	30,310,917
資訊及通訊傳播業	21	6,836	1,709,070	13,545,211
金融及保險業	75	7,228	1,786,834	15,080,074
不動產業	19	1,610	427,872	3,465,007
專業、科學及技術服務業	19	1,811	441,929	3,456,494
支援服務業	97	15,344	4,339,806	36,747,878
公共行政及國防；強制性 社會安全	9	6,358	1,639,607	13,146,369
教育服務業	33	8,875	2,233,204	17,702,928
醫療保健及社會工作服務 業	76	29,033	7,509,657	60,109,413
藝術、娛樂及休閒服務業	12	1,633	396,198	3,188,214
其他服務業	15	1,868	514,432	4,046,151

資料來源：勞動檢查處。

單位：家、人、日、時、人次、人日

103年

總計	失能傷害次數				總損失工 作人日數 (人日)	失能傷害頻 率(次/時 *1,000,000)	失能傷害嚴 重率(人日/ 時 *1,000,000)
	死亡(人)	永久全失 能(人)	永久部份 失能(人 次)	暫時全失 能(人次)			
1,133	12	-	33	1,088	115,565	1.88	192
3	-	-	-	3	57	4.58	87
-	-	-	-	-	-	-	-
538	10	-	24	504	79,205	1.95	288
3	-	-	-	3	169	0.37	21
23	1	-	1	21	6,940	2.59	783
87	1	-	2	84	12,285	2.35	331
60	-	-	2	58	2,129	2.07	74
182	-	-	1	181	4,643	4.26	109
73	-	-	-	73	1,342	2.41	44
13	-	-	1	12	679	0.96	50
9	-	-	-	9	334	0.60	22
2	-	-	-	2	48	0.58	14
3	-	-	-	3	100	0.87	29
33	-	-	1	32	5,998	0.90	163
30	-	-	1	29	447	2.28	34
5	-	-	-	5	110	0.28	6
49	-	-	-	49	687	0.82	11
12	-	-	-	12	328	3.76	103
8	-	-	-	8	64	1.98	16