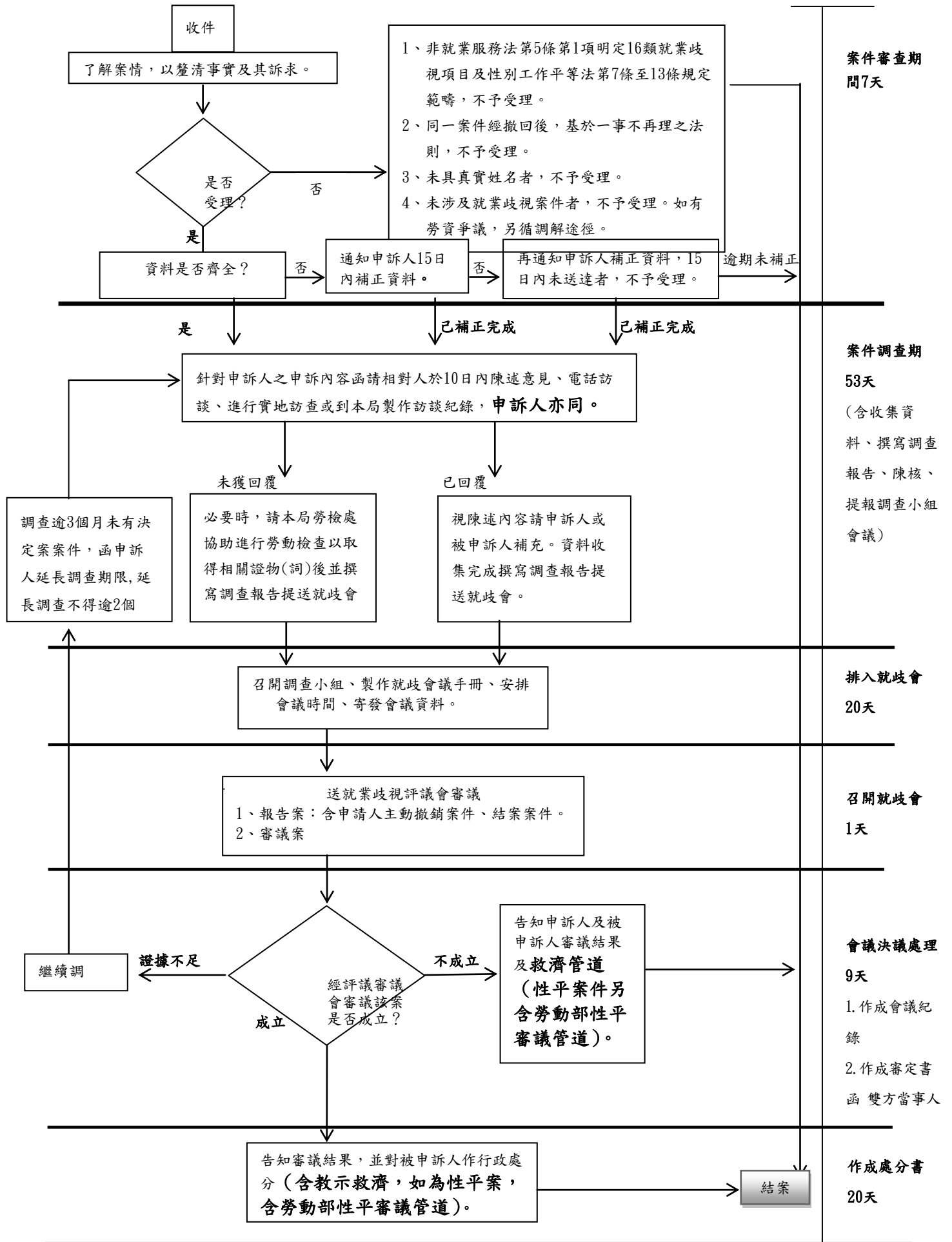


高雄市政府就業歧視暨職場性騷擾案件處理流程(完整版)



案件審查期間7天

案件調查期53天
(含收集資料、撰寫調查報告、陳核、提報調查小組會議)

排入就歧會20天

召開就歧會1天

會議決議處理9天
1. 作成會議紀錄
2. 作成審定書函雙方當事人

作成處分書20天