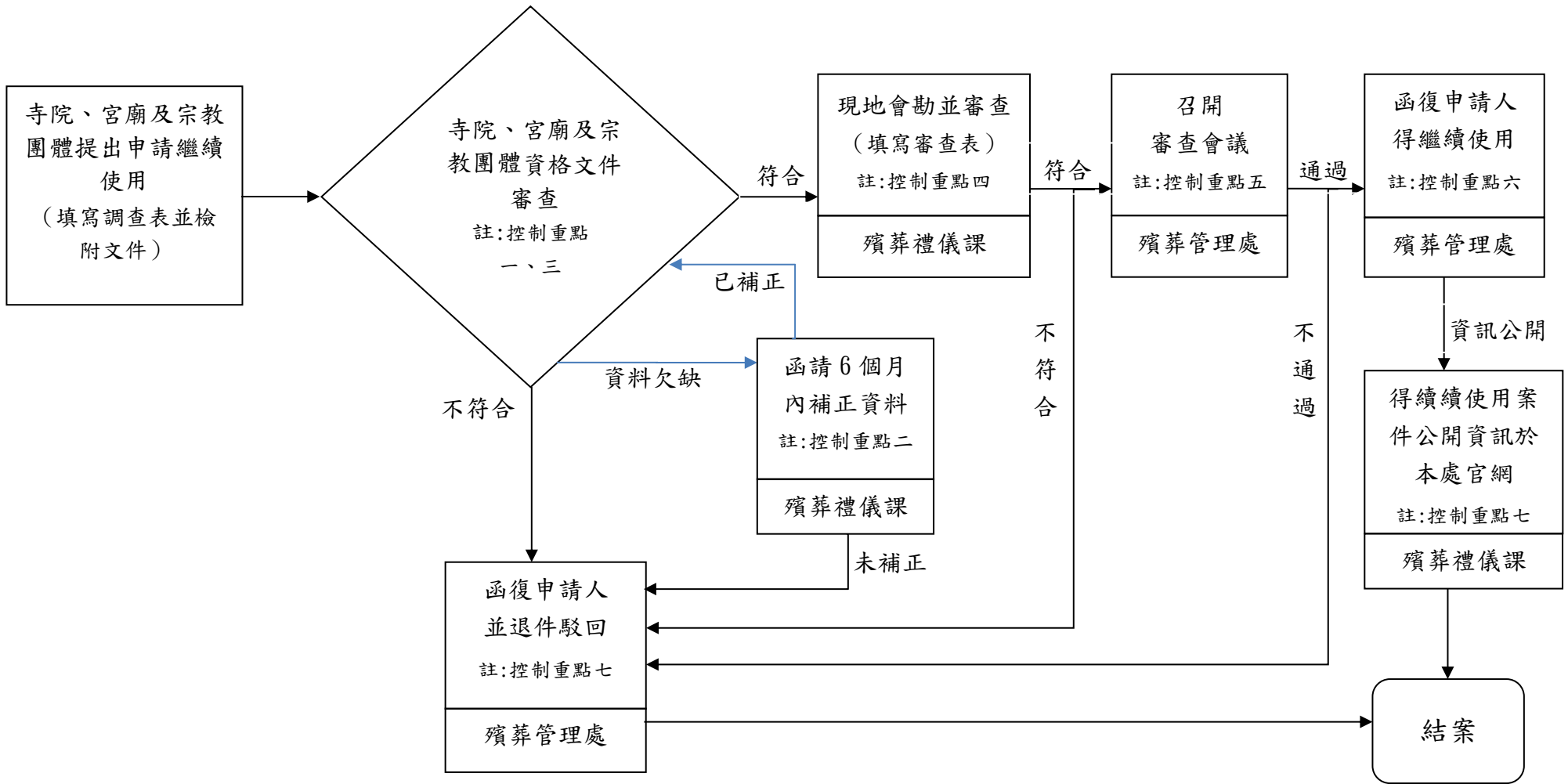


高雄市殯葬管理處調查殯葬管理條例第 102 條規定得繼續使用作業流程圖(C0109)



高雄市殯葬管理處調查殯葬管理條例第102條規定同意繼續使用作業

| 作業程序說明 | 可能風險 | 控制重點 | 參考法令與使用表單 |
|---|-------------------------------------|--|---|
| <p>一、寺院、宮廟及宗教團體提出申請繼續使用，填寫「寺院、宮廟及宗教團體所屬公墓、骨灰(骸)存放設施、火化設施使用情形調查表」，並檢附相關資料文件。</p> <p>二、承辦人員依據殯葬管理條例第102條規定進行初步審查寺院、宮廟及宗教團體所屬骨灰(骸)存放設施使用情形。</p> <p>三、承辦人員審核，資料欠缺者，函請當事人於6個月內補正。</p> <p>四、承辦人員審核完畢資料齊全後，至現場清點面積及數量。</p> <p>五、召開審查會議，製作會議紀錄。</p> <p>六、資料文件與法規規定未符合或其他審核結果未通過者，函復申請人並給予退件駁回；審核通過之寺院、宮廟及宗教團體，函文確認得繼續使用。</p> <p>七、公開「得繼續使用案件」資訊於本處官網，供民眾查詢。</p> | <p>一、資料未齊全。</p> <p>二、申請人提供虛假資料。</p> | <p>一、寺院、宮廟及宗教團體資格審查</p> <p>1. 91年7月19日前之募建宗教團體：</p> <p>(1)辦妥寺廟登記並取得登記之募建寺院、宮廟。</p> <p>(2)經中央或地方主管機關依人民團體法許可設立之宗教性社團。</p> <p>(3)依民法立案領有管轄法院發給法人登記證書之宗教財團法人。</p> <p>2. 91年7月19日前私建之寺院、宮廟，變更登記為募建者，準用前項規定。</p> <p>3. 上開寺院、宮廟及宗教團體所屬公墓及骨灰(骸)存放設施應為91年7月19日前設置。</p> <p>二、寺院、宮廟及宗教團體之基本資料及申請附件齊全與否，若有缺漏應通知申請人於6個月內補正或更新。</p> <p>三、證明文件是否齊全與真實，若有質疑應通知申請人陳述及說明。</p> <p>四、現地會勘及審查：填寫「公墓及</p> | <p><u>參考法令</u></p> <p>一、殯葬管理條例第102條。</p> <p>二、殯葬管理條例施行細則第33條及第34條。</p> <p><u>使用表單</u></p> <p>一、寺院、宮廟及宗教團體所屬公墓、骨灰(骸)存放設施、火化設施使用情形調查表。</p> <p>二、公墓及骨灰(骸)存放設施適用殯葬管理條例第102條使用情形審查表。</p> |

| 作業程序說明 | 可能風險 | 控制重點 | 參考法令與使用表單 |
|--------|------|---|-----------|
| | | <p>骨灰(骸)存放設施適用殯葬管理條例第 102 條使用情形審查表」。</p> <ol style="list-style-type: none"> 1. 清查清點既有存放公墓或骨灰(骸)存放設施已設置面積或數量及已使用面積或數量。 2. 認列得繼續使用範圍： <ol style="list-style-type: none"> (1) 確認宗教團體依殯葬管理條例施行細則第 33 條及第 34 條規定，所估算該類設施可存放最大容量數及平面配置圖之正確性。 (2) 得繼續使用範圍內可存放最大容量，包含已設置數量及原地原存放設施內之尚未埋葬之墓區或未存放骨灰(骸)之空間。 <p>五、召開審查會議，邀請主管機關長官出席並製作會議紀錄。</p> <p>六、審查完成並函文申請人及本處備查檔存。</p> <p>七、公開「得繼續使用案件」資訊於本處官網。</p> | |