

| |
|--------|
| 機關編號 |
| 03-031 |

中華民國 113 年度

高雄市總預算

高雄市殯葬管理處單位預算

高雄市殯葬管理處 編

主辦會計人員

機關長官

高雄市殯葬管理處

目次

中華民國 113 年度

| | |
|---------------------|---------------|
| 甲、預算總說明 | 第 1 頁至第 4 頁 |
| 乙、主要表 | |
| 1. 歲入來源別預算表 | 第 5 頁至第 7 頁 |
| 2. 歲出機關別預算表 | 第 8 頁至第 9 頁 |
| 丙、附屬表 | |
| 1. 歲入項目說明提要與預算明細表 | 第 10 頁至第 22 頁 |
| 2. 歲出計畫說明提要與各項費用明細表 | 第 23 頁至第 37 頁 |
| 3. 各項費用彙計表 | 第 38 頁至第 39 頁 |
| 4. 歲出一級用途別科目分析表 | 第 40 頁至第 40 頁 |
| 5. 資本支出分析表 | 第 41 頁至第 41 頁 |
| 6. 人事費彙計表 | 第 42 頁至第 42 頁 |
| 7. 約聘僱人員費用分析表 | 第 43 頁至第 43 頁 |
| 8. 公務車輛明細表 | 第 44 頁至第 44 頁 |
| 9. 歲出按職能及經濟性綜合分類表 | 第 45 頁至第 46 頁 |

高雄市殯葬管理處

預算總說明

中華民國 113 年度

壹、現行法定職掌

一、機關主要職掌

- (一)本所係 68 年 7 月 1 日本市改制直轄市後奉高雄市政府 68.7.1.高市府人一字第 205 號函核准成立。
- (二)民國 59 年 10 月奉准成立殯儀館，設於十全路，隸屬於市政府並受社會局監督，於 63 年業務達到飽和點，市政府遂於同年 8 月擬訂擴建殯儀計畫，欲徵購毗鄰殯儀館之三公頃民地使用，惟用地變更問題而擱置，至 68 年 2 月始奉准另行擇定在本市三民區覆鼎金山麓興建，新建殯葬管理所於 71 年 4 月 5 日正式落成啟用。
- (三)配合組織調整，自民國 92 年 1 月 1 日起改隸民政局主管。
- (四)民國 99 年 7 月 28 日機關組織修編，更名為「高雄市殯葬管理處」。

二、內部分層業務

本處設下列館、課、室分掌有關事項：

第一殯儀館：(一)辦理殯儀、火化場業務，並協助民眾處理一般殯儀服務。

- (二)協調民間殯葬禮儀社團服務事項。
- (三)舉辦聯合奠祭，倡行國民禮儀範例之葬禮儀式。
- (四)殯儀服務資訊化及其他殯葬禮儀服務事項。

第二殯儀館：為仁武、大社及橋頭之三分館，辦理協助民眾處理一般殯儀服務業務等。

綜合企劃課：(一)私立殯葬設施之申請設置之審核。

- (二)公立殯葬設施之規劃及設置。
- (三)相關殯葬自治法規之擬(制)定。

殯葬禮儀課：(一)殯葬服務業之設立、經營許可、輔導管理、評鑑及獎勵。

- (二)違法從事殯葬服務業及殯葬行為之處理。
- (三)違法設置、擴充、增建或經營殯葬設施之取締及處理。
- (四)殯葬消費資訊之提供及消費者申訴之處理。

墓政管理課：(一)辦理公墓及骨灰骸寄放之管理使用、墓籍及骨灰罐寄存資料之建立。

- (二)墳墓起掘修繕之核准、埋葬許可證之核發、樹灑葬申請作業及墳墓遷葬公告作業。
- (三)公立公墓內違規設置墳墓之取締及非公墓地濫葬墳墓拆遷工作。
- (四)推廣多元環保之葬法。

秘書室：(一)行政革新、研究發展管制與考核及法制業務。

- (二)營繕、採購及招標事項。
- (三)財產管理與清理等事項。
- (四)文書、事務、出納、檔案管理、印信典守及不屬殯儀管理與其他各課事項。
- (五)資訊設備管理與維護。

高雄市殯葬管理處

預算總說明

中華民國 113 年度

政風室：依法辦理各項政風事項。

會計室：依法辦理歲計、會計及統計事項。

人事室：依法辦理人事管理事項。

貳、前年度及上年度已過期間計畫實施及預算執行情形：

一、前年度計畫實施成果及決算辦理概況：

(一)歲入部分：前年度歲入預算數 4 億 9,006 萬 4 千元，決算數 5 億 7,422 萬 5 千元，超收數 8,416 萬 1 千元，達成率 117.17%。

(二)歲出部分：前年度歲出預算數 2 億 9,545 萬 4 千元，決算數 2 億 8,365 萬 3 千元，賸餘數 1,180 萬千元，執行率達 96.01%。

二、上年度已過期間計畫實施及預算執行情形：

(一)歲入部分：上年度歲入預算數 5 億 1,741 萬元，截至 112 年 6 月底止實收累計數 2 億 7,983 萬 4 千元，其餘預計可按計畫完成。

(二)歲出部分：上年度歲出預算數 2 億 9,367 萬 4 千元，截至 112 年 6 月底止實支累計數 1 億 1,752 萬 1 千元，各項計畫預計於年度結束前達成進度。

參、本年度施政（業務及工作）計畫重點及預算提要：

一、本年度計畫重點：

- (一)強化殯葬服務業管理。
- (二)積極更新爐具，改善空氣污染。
- (三)進行墓地遷葬及公墓更新。
- (四)賡續推動多元葬法。

二、本年度預算提要及成本估計：

(一)歲入預算編列 5 億 2,837 萬 7 千元：罰款及賠償收入 160 萬元、規費收入 4 億 2,235 萬 8 千元、財產收入 9,541 萬 5 千元、捐獻及贈與收入 45 萬元、其他收入 855 萬 4 千元。

(二)歲出預算編列 2 億 5,618 萬 4 千元：一般行政 1 億 5,096 萬 5 千元、殯葬業務 1 億 521 萬元 9 千元。

肆、其他必要之分析事項：

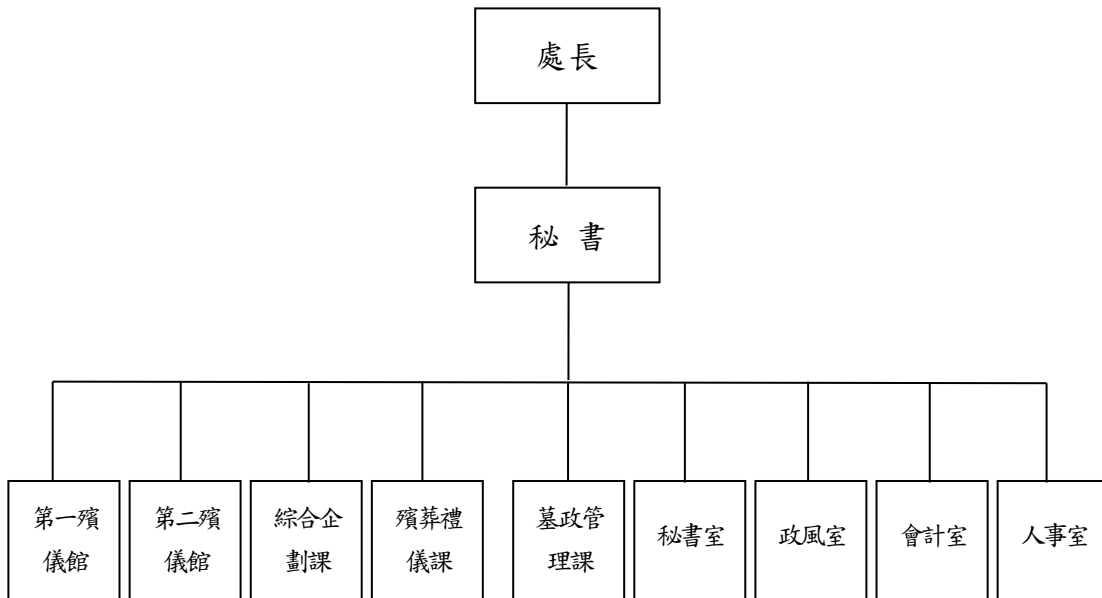
淨零相關工作及預算：為因應全球氣候變遷並達成 2050 淨零目標，本處於預算編列時導入淨零概念，確保各項減碳工作執行。依據「高雄市淨零城市發展自治條例」第七條，本處辦理具體項目包含汰換耗能燈具、綠色採購、資源循環零廢棄推動及淨零相關環境教育等，113 年度編列相關預算為能源提升 2 萬元、淨零綠生活 2 萬元、資源循環零廢棄 1 萬元及淨零教育 2 千元，合計 5 萬 2 千元。

高雄市殯葬管理處

預算總說明

中華民國 113 年度

組織系統圖



高雄市殯葬管理處

預算總說明

中華民國113年度

員額編制表

| 類別 | 法定編制員額 | 本年度預算員額 | 上年度預算員額 | 與上年度預算員額比較增減 |
|------|--------|---------|---------|--------------|
| 民意代表 | 0 | 0 | 0 | 0 |
| 職員 | 55 | 50 | 50 | 0 |
| 警員 | 0 | 0 | 0 | 0 |
| 消防人員 | 0 | 0 | 0 | 0 |
| 技工 | 15 | 15 | 15 | 0 |
| 駕駛 | 1 | 1 | 1 | 0 |
| 工友 | 20 | 20 | 20 | 0 |
| | | | | |
| | | | | |
| | | | | |

高雄市殯葬管理處

歲入來源別預算表

中華民國113年度

單位：新臺幣千元

| 科 目 | | | | 本年度 預算數 | 上年度 預算數 | 前年度 決算數 | 本年度與 上年度比較 | 說明 | |
|-----|-----|----|----|-------------------------|------------|------------|---------------|---------|---|
| 款 | 項 | 目 | 節 | | | | | | 名稱及編號 |
| | | | | 合計 | 528,377 | 517,410 | 574,225 | 10,967 | |
| | | | | 經常門合計 | 438,539 | 517,410 | 574,225 | -78,871 | |
| 02 | | | | 04000000000 罰款及賠償收入 | 1,600 | 1,600 | 1,451 | - | |
| | 038 | | | 04030310000 高雄市殯葬管理處 | 1,600 | 1,600 | 1,451 | - | |
| | | 01 | | 04030310100 罰金罰鍰及怠金 | 1,000 | 1,000 | 540 | - | |
| | | | 01 | 04030310101 罰金罰鍰 | 1,000 | 1,000 | 540 | - | -違反殯葬管理條例行政罰鍰之收入。 |
| | | | 02 | 04030310300 賠償收入 | 600 | 600 | 911 | - | |
| | | | 01 | 04030310301 一般賠償收入 | 600 | 600 | 911 | - | -年度採購案件之罰款之收入。 |
| 03 | | | | 05000000000 規費收入 | 422,358 | 496,676 | 556,661 | -74,318 | |
| | 043 | | | 05030310000 高雄市殯葬管理處 | 422,358 | 496,676 | 556,661 | -74,318 | |
| | | 01 | | 05030310300 使用規費收入 | 422,358 | 496,676 | 556,661 | -74,318 | |
| | | | 01 | 05030310303 資料使用費 | 8 | 8 | 8 | - | -採購招標案件圖說工本費之收入。 |
| | | | 02 | 05030310306 場地設施使用費 | 422,350 | 496,668 | 556,653 | -74,318 | 1.第一殯儀館及第二殯儀館之殯儀禮廳等使用規費46,500千元。 2.申請使用火化場火化規費58,000千元。 3.各公墓、納骨塔供喪家存放骨(灰)罈308,000千元。 4.杉林、旗山生命園區及燕巢深水山公墓樹葬、灑葬使用規費8,800千元。 5.申請使用旗津生命紀念館「祈福燈」規費1,050千元。 |
| 04 | | | | 07000000000 財產收入 | 5,577 | 5,400 | 4,786 | 177 | |
| | 044 | | | 07030310000 高雄市殯葬管理處 | 5,577 | 5,400 | 4,786 | 177 | |
| | | 01 | | 07030310100 財產孳息 | 5,567 | 5,390 | 4,698 | 177 | |

高雄市殯葬管理處

歲入來源別預算表

中華民國113年度

單位：新臺幣千元

| 科 目 | | | | 本年度 預算數 | 上年度 預算數 | 前年度 決算數 | 本年度與 上年度比較 | 說明 | |
|-----|-----|----|----|-------------------------|------------|------------|---------------|--------|---|
| 款 | 項 | 目 | 節 | | | | | | 名稱及編號 |
| | | | 01 | 07030310102 權利金 | 2,850 | 2,398 | 1,489 | 452 | 1.第二殯儀館橋頭分館家屬休息室輕食餐飲區域委託營運管理權利金28千元。 2.第一殯儀館園區設置便利超商委託經營管理權利金178千元。 3.環保金爐委託經營管理權利金1,500千元。 4.第一殯儀館火化場家屬休息室輕食餐飲區域委託營運管理權利金144千元。 5.三民鼎金段殯儀館用地興建暨營運案營運權利金500千元。 6.第二殯儀館大社暨橋頭分館環保金爐委託經營管理權利金500千元。 |
| | | | 02 | 07030310103 租金收入 | 2,717 | 2,992 | 3,209 | -275 | 收取使用房屋、土地租金及占用土地補償金及旗津生命紀念館屋頂及空地設置太陽光電發電系統標租案。 |
| | | 02 | | 07030310500 廢舊物資售價 | 10 | 10 | 88 | - | |
| | | | 01 | 07030310501 廢舊物資售價 | 10 | 10 | 88 | - | 報廢財產之出售所得。 |
| 06 | | | | 09000000000 補助及協助收入 | - | 1,980 | - | -1,980 | |
| | 019 | | | 09030310000 高雄市殯葬管理處 | - | 1,980 | - | -1,980 | |
| | | 01 | | 09030310100 上級政府補助收入 | - | 1,980 | - | -1,980 | |
| | | | 01 | 09030310102 計畫型補助收入 | - | 1,980 | - | -1,980 | |
| 07 | | | | 10000000000 捐獻及贈與收入 | 450 | 3,200 | 2,669 | -2,750 | |
| | 034 | | | 10030310000 高雄市殯葬管理處 | 450 | 3,200 | 2,669 | -2,750 | |
| | | 01 | | 10030310100 捐獻收入 | 450 | 3,200 | 2,669 | -2,750 | |
| | | | 01 | 10030310101 一般捐獻 | 450 | 3,200 | 2,669 | -2,750 | 台灣中油股份有限公司永安液化天然氣廠捐助。 |

高雄市殯葬管理處
歲入來源別預算表

中華民國113年度

單位：新臺幣千元

| 科 目 | | | | 本年度 預算數 | 上年度 預算數 | 前年度 決算數 | 本年度與 上年度比較 | 說明 | |
|-----|-----|----|----|------------------------|------------|------------|---------------|--------|--|
| 款 | 項 | 目 | 節 | | | | | | 名稱及編號 |
| 08 | | | | 1200000000 其他收入 | 8,554 | 8,554 | 8,658 | - | |
| | 045 | | | 1203031000 高雄市殯葬管理處 | 8,554 | 8,554 | 8,658 | - | |
| | | 01 | | 1203031020 雜項收入 | 8,554 | 8,554 | 8,658 | - | |
| | | | 01 | 12030310210 其他雜項收入 | 8,554 | 8,554 | 8,658 | - | 1.自動販賣機收入54千元。 2.墳墓廢棄物清除費收入 8,500千元。 |
| | | | | 資本門合計 | 89,838 | - | - | 89,838 | |
| 01 | | | | 0700000000 財產收入 | 89,838 | - | - | 89,838 | |
| | 002 | | | 0703031000 高雄市殯葬管理處 | 89,838 | - | - | 89,838 | |
| | | 01 | | 0703031020 財產售價 | 89,838 | - | - | 89,838 | |
| | | | 01 | 07030310201 土地售價 | 89,838 | - | - | 89,838 | 高雄新市鎮第二期發展區 (配合科學園區)開發案區段 徵收地價款。 |

高雄市殯葬管理處

歲出機關別預算表

經資門併計

中華民國113年度

單位：新臺幣千元

| 科 目 | | | | 本年度 預算數 | 上年度 預算數 | 前年度 決算數 | 本年度與 上年度比較 | 說 明 | |
|-----|-----|----|----|--------------------------|------------|------------|---------------|---------|--|
| 款 | 項 | 目 | 節 | | | | | | 名稱及編號 |
| 03 | | | | 0003000000 高雄市政府民政局主管 | 256,184 | 293,674 | 283,653 | -37,490 | |
| | 002 | | | 0003031000 高雄市殯葬管理處 | 256,184 | 293,674 | 283,653 | -37,490 | |
| | | 01 | | 37030310100 一般行政 | 150,965 | 155,082 | 148,600 | -4,117 | |
| | | | 01 | 37030310101 行政管理 | 150,965 | 155,082 | 148,600 | -4,117 | 本年度預算數之內容與上年度之比較如下： 1.人員維持費106,907千元，較上年度核實減列人事費267千元。 2.基本行政工作費44,058千元，較上年度減列臨時人員待遇及購置個人電腦等經費3,850千元。 |
| | | 02 | | 37030311000 殯葬業務 | 105,219 | 138,592 | 135,053 | -33,373 | |
| | | | 01 | 37030311001 火葬殯殮管理 | 43,752 | 49,764 | 50,595 | -6,012 | 本年度預算數較上年度減列6,012千元，包括： 1.新增辦理第二殯儀館大社暨橋頭分館環保金爐設置興建營運移轉案相關業務經費500千元。 2.上年度辦理110年7月、8月豪雨所需公共設施復建案預算業已編竣，所列4,532千元如數減列。 3.上年度辦理第二殯儀館大社暨橋頭分館環保金爐設置興建營運移轉案前置作業案預算業已編竣，所列1,980千元如數減列。 |
| | | | 02 | 37030311002 設施企劃管理 | 14,526 | 17,205 | 10,379 | -2,679 | 本年度預算數較上年度減列2,679千元，包括： 1.杉林區第四公墓第二期更新工程案經費13,181千元，較上年度增列4,881千元。 2.上年度辦理第一殯儀館擴充設置案預算業已編竣，所列7,560千元如數減列。 |
| | | | 03 | 37030311003 殯儀服務管理 | 344 | 344 | 344 | - | 本年度預算數344千元，係辦理殯葬服務業評鑑等業務，與上年度同。 |
| | | | 04 | 37030311004 多元墓政管理 | 46,597 | 71,279 | 73,735 | -24,682 | 本年度預算數較上年度減列24,682千元，包括： 1.新增彌陀區納骨塔周邊設施改善工程案450千元。 2.樹葬及灑葬區綠美化及公墓等人力勞務委外經費13,098千元，較上年度增列2,505千元。 3.公墓及納骨塔祭祀服務、太陽能光電設施維護等經費1,534千元， |

高雄市殯葬管理處
歲出機關別預算表

經資門併計

中華民國113年度

單位：新臺幣千元

| 科 目 | | | | 本年度 預算數 | 上年度 預算數 | 前年度 決算數 | 本年度與 上年度比較 | 說 明 |
|-----|---|---|---|------------|------------|------------|---------------|---|
| 款 | 項 | 目 | 節 | | | | | |
| | | | | | | | | 較上年度減列574千元。 4. 上年度辦理110年7月、8月豪雨 所需公共設施復建案預算業已編 竣，所列2,297千元如數減列。 5. 上年度辦理彌陀區納骨堂外牆及 室內油漆改善工程案預算業已編 竣，所列3,200千元如數減列。 6. 上年度辦理橋頭第三公墓遷葬案 預算業已編竣，所列21,566千元如 數減列。 |

高雄市殯葬管理處

歲入項目說明提要與預算明細表

經常門

中華民國113年度

單位：新臺幣元

罰金罰鍰及息金—罰金罰鍰

罰金罰鍰及息金—罰金罰鍰

| 來源別子目及細目與編號 | 04030310101 罰金罰鍰及息金-罰金罰鍰 | 承辦單位 | 殯葬管理處 | 預算金額 | 1,000千元 |
|---------------------|--|------|-----------|-----------|--------------|
| 歲入項目說明 | <p>一、項目內容： 1.違反殯葬管理條例與消費者簽訂生前契約之殯葬服務業之行政罰鍰。 2.違反殯葬管理條例設置墳墓、公墓及骨灰(骸)存放設施之行政罰鍰。</p> <p>二、法令依據： 依據「殯葬管理條例」規定辦理。</p> | | | | |
| 科目名稱及編號 | 單位 | 數量 | 單價 | 預算數 | 說明及收入依據 |
| 合計 | | | | 1,000,000 | |
| 04030310101 罰金罰鍰 | 年 | 1 | 1,000,000 | 1,000,000 | 違反殯葬管理條例行政罰鍰 |

高雄市殯葬管理處

歲入項目說明提要與預算明細表

經常門

中華民國113年度

單位：新臺幣元

| | | | | | | |
|-------------|--|------------------|---------------|---------|---------|-------------|
| 賠償收入—一般賠償收入 | 來源別子目及細目與編號 04030310301 賠償收入-一般賠償收入 | 承辦單位 高雄市殯葬管理處 | 預算金額 600千元 | | | |
| 歲入項目說明 | <p>一、項目內容： 年度採購案件違約罰款等。</p> <p>二、法令依據： 依據各項採購契約規定辦理。</p> | | | | | |
| | 科目名稱及編號 | 單位 | 數量 | 單價 | 預算數 | 說明及收入依據 |
| | 合計 | | | | 600,000 | |
| | 04030310301 一般賠償收入 | 年 | 1 | 480,000 | 480,000 | 年度採購案件之逾期罰款 |
| | | 年 | 1 | 120,000 | 120,000 | 年度採購案違反契約罰款 |

高雄市殯葬管理處

歲入項目說明提要與預算明細表

經常門

中華民國113年度

單位：新臺幣元

使用規費收入—資料使用費

使用規費收入—資料使用費

| | | | | | |
|-------------|-----------------------------|------|-------|------|-----|
| 來源別子目及細目與編號 | 05030310303 使用規費收入-資料使用費 | 承辦單位 | 殯葬管理處 | 預算金額 | 8千元 |
|-------------|-----------------------------|------|-------|------|-----|

| | |
|--------|---|
| 歲入項目說明 | <p>一、項目內容：採購招標案件圖說工本費之收入。</p> <p>二、法令依據：1.依據政府採購法第29條辦理。 2.依據政府採購法施行細則第28-1條辦理。</p> |
|--------|---|

| 科目名稱及編號 | 單位 | 數量 | 單價 | 預算數 | 說明及收入依據 |
|----------------------|----|----|-------|-------|----------------|
| 合計 | | | | 8,000 | |
| 05030310303 資料使用費 | 年 | 1 | 8,000 | 8,000 | 採購招標案件圖說工本費收入。 |

高雄市殯葬管理處

歲入項目說明提要與預算明細表

經常門

中華民國113年度

單位：新臺幣元

| | | | | | | | |
|------------------------|--|-------------------------------|------|-------------|-------------|--|------------------------|
| 使用規費收入 — 場地設施使用費 | 來源別子目及細目與編號 | 05030310306 使用規費收入-場地設施使用費 | 承辦單位 | 殯葬管理處 | 預算金額 | 422,350千元 | 使用規費收入 — 場地設施使用費 |
| 歲入項目說明 | <p>一、項目內容： 1.本處第一殯儀館(處本部)及第二殯儀館(含大社及橋頭分館)之殯儀禮廳、停柩室、冷凍室、入殮室及火化爐具等設備，供喪家使用，依收費標準收取使用規費。 2.民眾申請使用火化場火化規費。 3.各公墓、納骨塔供喪家存放骨(灰)罈，依收費標準收取使用規費。 4.旗山生命園區及燕巢深水山公墓樹葬、灑葬，依收費標準收取使用規費。 5.申請使用旗津生命紀念館「祈福燈」規費。</p> <p>二、法令依據： 依據「高雄市公立殯葬設施收費標準」規定辦理。</p> | | | | | | |
| | 科目名稱及編號 | 單位 | 數量 | 單價 | 預算數 | 說明及收入依據 | |
| | 合計 | | | | 422,350,000 | | |
| | 05030310306 場地設施使用費 | 年 | 1 | 46,500,000 | 46,500,000 | 本處第一殯儀館(處本部)及第二殯儀館(含大社及橋頭分館)之殯儀禮廳、停柩室、冷凍室、入殮室等設備，供喪家使用，依收費標準收取使用規費 | |
| | | 年 | 1 | 58,000,000 | 58,000,000 | 民眾申請使用火化場火化規費 | |
| | | 年 | 1 | 308,000,000 | 308,000,000 | 各公墓、納骨塔供喪家存放骨(灰)罈，依規定收取使用規費 | |
| | | 年 | 1 | 8,800,000 | 8,800,000 | 杉林、旗山生命園區及燕巢深水山公墓樹葬、灑葬使用規費。(收支併列) | |
| | | 年 | 1 | 1,050,000 | 1,050,000 | 民眾申請使用旗津生命紀念館「祈福燈」規費 | |

高雄市殯葬管理處

歲入項目說明提要與預算明細表

經常門

中華民國113年度

單位：新臺幣元

財產孳息—權利金

財產孳息—權利金

| | | | | | |
|-------------|-------------------------|------|------------|------|---------|
| 來源別子目及細目與編號 | 07030310102 財產孳息-權利金 | 承辦單位 | 高雄市政府殯葬管理處 | 預算金額 | 2,850千元 |
|-------------|-------------------------|------|------------|------|---------|

| | |
|--------|---|
| 歲入項目說明 | <p>一、項目內容： 場地委託營運管理權利金。</p> <p>二、法令依據： 依據高雄市市有財產自治條例第43條規定辦理。</p> |
|--------|---|

| 科目名稱及編號 | 單位 | 數量 | 單價 | 預算數 | 說明及收入依據 |
|--------------------|----|----|-----------|-----------|--|
| 合計 | | | | 2,850,000 | |
| 07030310102 權利金 | 年 | 1 | 144,000 | 144,000 | 第一殯儀館火化場家屬休息室輕食餐飲區域委託營運管理權利金。 |
| | 年 | 1 | 28,000 | 28,000 | 第二殯儀館橋頭分館家屬休息室輕食餐飲區域委託營運管理權利金（收入27,600元，配合預算編列至千元增列400元）。 |
| | 年 | 1 | 178,000 | 178,000 | 第一殯儀館園區設置便利超商委託經營管理權利金（收入177,588元，配合預算編列至千元增列412元）。 |
| | 年 | 1 | 500,000 | 500,000 | 三民鼎金段殯儀館用地興建暨營運案營運權利金50萬元（固定50萬元，依稅後純益7%計算變動權利金，本年度收取固定50萬元）。 |
| | 年 | 1 | 1,500,000 | 1,500,000 | 環保金爐委託經營管理權利金150萬元（固定40萬元，依營業收入5%計算變動權利金，本年預估110萬元）。 |
| | 年 | 1 | 500,000 | 500,000 | 第二殯儀館大社暨橋頭分館環保金爐委託經營管理權利金50萬元（固定38萬元，依營業收入2%計算變動權利金，本年預估12萬元）。（收支對列） |

高雄市殯葬管理處

歲入項目說明提要與預算明細表

經常門

中華民國113年度

單位：新臺幣元

財產孳息
—
租金收入

財產孳息
—
租金收入

| | | | | | |
|-------------|--------------------------|------|-------|------|---------|
| 來源別子目及細目與編號 | 07030310103 財產孳息-租金收入 | 承辦單位 | 殯葬管理處 | 預算金額 | 2,717千元 |
|-------------|--------------------------|------|-------|------|---------|

| | |
|--------|---|
| 歲入項目說明 | <p>一、項目內容： 1.市有土地及場地租金收入。 2.市有土地被佔用收取之使用補償金。 3.旗津生命紀念館屋頂及空地設置太陽光電發電系統標租案。</p> <p>二、法令依據： 1.依據高雄市市有財產管理自治條例第39條及43條規定辦理。 2.依據高雄市政府處理被占用市有土地作業要點辦理。</p> |
|--------|---|

| 科目名稱及編號 | 單位 | 數量 | 單價 | 預算數 | 說明及收入依據 |
|---------------------|----|----|---------|-----------|-----------------------------|
| 合計 | | | | 2,717,000 | |
| 07030310103 租金收入 | 年 | 1 | 26,400 | 26,400 | 土地租金-三民區鼎金段180地號 |
| | 年 | 1 | 11,825 | 11,825 | 土地租金-三民區鼎金段182地號 |
| | 年 | 1 | 20,488 | 20,488 | 土地租金-三民區鼎金段184-1地號 |
| | 年 | 1 | 213,546 | 213,546 | 土地租金-燕巢區橫山段624地號 |
| | 年 | 1 | 76 | 76 | 土地租金-內門區大埔段229地號 |
| | 年 | 1 | 2,310 | 2,310 | 土地租金-永安區復興段44地號 |
| | 年 | 1 | 193 | 193 | 土地租金-路竹區順安段90地號 |
| | 年 | 1 | 245 | 245 | 土地租金-路竹區順安段84地號(2筆) |
| | 年 | 1 | 4,147 | 4,147 | 使用補償金-美濃區廣興段1118地號 |
| | 年 | 1 | 1,394 | 1,394 | 使用補償金-岡山區石螺段1234、1236地號(部分) |
| | 年 | 1 | 22,259 | 22,259 | 使用補償金-鳥松區長庚段404地號(部分) |
| | 年 | 1 | 3,057 | 3,057 | 使用補償金-美濃區中壇段2809地號 |

高雄市殯葬管理處

歲入項目說明提要與預算明細表

經常門

中華民國113年度

單位：新臺幣元

財產孳息—租金收入

財產孳息—租金收入

| 科目名稱及編號 | 單位 | 數量 | 單價 | 預算數 | 說明及收入依據 |
|---------|----|----|---------|---------|---|
| | 年 | 1 | 648,000 | 648,000 | 房地租金-烏松納骨塔屋頂基地台租金 |
| | 年 | 1 | 68,178 | 68,178 | 使用補償金-三民區鼎金段149-1、159-1地號 |
| | 年 | 1 | 29,095 | 29,095 | 使用補償金-三民區鼎金段176-1、177地號 |
| | 年 | 1 | 59,076 | 59,076 | 使用補償金-三民區鼎金段182、184-1地號 |
| | 年 | 1 | 200,114 | 200,114 | 使用補償金-三民區鼎金段228、228-1、229、225-1、225-2、195-1、221-1、221-2、195-6、232、225、221-4、195、230地號 |
| | 年 | 1 | 1,890 | 1,890 | 使用補償金-仁武區賜善段660地號 |
| | 年 | 1 | 26,662 | 26,662 | 使用補償金-三民區鼎金段180地號 |
| | 年 | 1 | 14,487 | 14,487 | 使用補償金-三民區鼎金段185-1地號(2筆) |
| | 年 | 1 | 12,960 | 12,960 | 使用補償金-美濃區月光段115地號 |
| | 年 | 1 | 49,500 | 49,500 | 使用補償金-旗津區旗汕段739-10地號 |
| | 年 | 1 | 61,641 | 61,641 | 使用補償金-旗津區旗汕段739-7地號(6筆) |
| | 年 | 1 | 7,192 | 7,192 | 使用補償金-路竹區三埤段401地號 |
| | 年 | 1 | 11,334 | 11,334 | 使用補償金-阿蓮區崙子頂3300、3299、3299-6地號 |
| | 年 | 1 | 6,354 | 6,354 | 使用補償金-美濃區月光段490地號(2筆) |
| | 年 | 1 | 35,731 | 35,731 | 使用補償金-三民區鼎金段158-1地號(3筆) |
| | 年 | 1 | 100,971 | 100,971 | 使用補償金-鼎金段195-4、221-3、222-1、195、221-4地號 |
| | 年 | 1 | 6,956 | 6,956 | 使用補償金-大寮區潭鳳段 |

高雄市殯葬管理處

歲入項目說明提要與預算明細表

經常門

中華民國113年度

單位：新臺幣元

財產孳息—租金收入

財產孳息—租金收入

| 科目名稱及編號 | 單位 | 數量 | 單價 | 預算數 | 說明及收入依據 |
|---------|----|----|--------|--------|--------------------------------------|
| | 年 | 1 | 12,889 | 12,889 | 668、669、669-1地號 使用補償金-大樹區曹公段316地號 |
| | 年 | 1 | 1,850 | 1,850 | 使用補償金-阿蓮區崙仔頂段3299-4地號 |
| | 年 | 1 | 8,580 | 8,580 | 使用補償金-美濃區美濃段2小段7131地號(3筆) |
| | 年 | 1 | 3,441 | 3,441 | 使用補償金-彌陀區山頂段892地號 |
| | 年 | 1 | 12,816 | 12,816 | 使用補償金-旗津區旗汕段739-7、739-9地號 |
| | 年 | 1 | 15,468 | 15,468 | 使用補償金-三民區鼎金段232地號(部分)。 |
| | 年 | 1 | 14,181 | 14,181 | 使用補償金-大寮區潭鳳段421地號。 |
| | 年 | 1 | 8,657 | 8,657 | 使用補償金-美濃區月光段728地號(部分)。 |
| | 年 | 1 | 13,566 | 13,566 | 使用補償金-仁武區烏林段822地號(部分)。 |
| | 年 | 1 | 13,846 | 13,846 | 使用補償金-阿蓮區峰崗段1261地號(部分)(2筆)。 |
| | 年 | 1 | 7,853 | 7,853 | 使用補償金-仁武區仁義段303地號。 |
| | 年 | 1 | 4,991 | 4,991 | 使用補償金-美濃區月光段655地號。(2筆) |
| | 年 | 1 | 36,107 | 36,107 | 使用補償金-岡山區嘉新段17地號。(7筆) |
| | 年 | 1 | 1,381 | 1,381 | 使用補償金-阿蓮區福蓮段628地號。(2筆) |
| | 年 | 1 | 17,373 | 17,373 | 使用補償金-仁武區仁龍段420地號。 |
| | 年 | 1 | 12,419 | 12,419 | 使用補償金-岡山區灣裡段453地號。 |
| | 年 | 1 | 15,337 | 15,337 | 使用補償金-橋頭區九甲圍段1162地號。 |
| | 年 | 1 | 11,220 | 11,220 | |

高雄市殯葬管理處

歲入項目說明提要與預算明細表

經常門

中華民國113年度

單位：新臺幣元

財產孳息—租金收入

財產孳息—租金收入

| 科目名稱及編號 | 單位 | 數量 | 單價 | 預算數 | 說明及收入依據 |
|---------|----|----|---------|---------|---------------------------------|
| | 年 | 1 | 1,868 | 1,868 | 使用補償金-岡山區嘉興段5地號。 |
| | 年 | 1 | 2,800 | 2,800 | 使用補償金-美濃區竹頭角二小段段3887地號(部分)。(2筆) |
| | 年 | 1 | 853,788 | 853,788 | 使用補償金-梓官區赤崁新段603地號。 |
| | 年 | 1 | 488 | 488 | 旗津生命紀念館屋頂及空地設置太陽光電發電系統標租案(收支併列) |
| | 年 | 1 | | | 配合預算編列至千元增列。 |

高雄市殯葬管理處

歲入項目說明提要與預算明細表

資本門

中華民國113年度

單位：新臺幣元

財產售價—土地售價

財產售價—土地售價

| | | | | | |
|-----------------|--------------------------|------|----------|------|----------|
| 來源別子目及 細目與編號 | 07030310201 財產售價-土地售價 | 承辦單位 | 高雄市殯葬管理處 | 預算金額 | 89,838千元 |
|-----------------|--------------------------|------|----------|------|----------|

| | |
|--------|--|
| 歲入項目說明 | <p>一、項目內容：高雄新市鎮第二期發展區(配合科學園區)開發案區段徵收。</p> <p>二、法令依據：依據土地徵收條例第43條及土地徵收條例施行細則第47條規定辦理。</p> |
|--------|--|

| 科目名稱及編號 | 單位 | 數量 | 單價 | 預算數 | 說明及收入依據 |
|---------------------|----|----|------------|------------|--------------------------------|
| 合計 | | | | 89,838,000 | |
| 07030310201 土地售價 | 年 | 1 | 89,837,270 | 89,837,270 | 高雄新市鎮第二期發展區(配合科學園區)開發案區段徵收地價款。 |
| | 年 | 1 | 730 | 730 | 配合預算編列至千元增列。 |

高雄市殯葬管理處

歲入項目說明提要與預算明細表

經常門

中華民國113年度

單位：新臺幣元

廢舊物資售價－廢舊物資售價

廢舊物資售價－廢舊物資售價

| | | | | | |
|-----------------------|--|-------------|-----------|-------------|----------------|
| 來源別子目及細目與編號 | 07030310501 廢舊物資售價-廢舊物資售價 | 承辦單位 | 殯葬管理處 | 預算金額 | 10千元 |
| 歲入項目說明 | <p>一、項目內容： 財產報廢變賣收入。</p> <p>二、法令依據： 依據「高雄市市有財產管理自治條例」第53條規定辦理。</p> | | | | |
| 科目名稱及編號 | 單位 | 數量 | 單價 | 預算數 | 說明及收入依據 |
| 合計 | | | | 10,000 | |
| 07030310501 廢舊物資售價 | 年 | 1 | 10,000 | 10,000 | 財產報廢變賣收入。 |

高雄市殯葬管理處

歲入項目說明提要與預算明細表

經常門

中華民國113年度

單位：新臺幣元

捐獻收入—一般捐獻

| | | | | | |
|-----------------|--------------------------|------|----------|------|-------|
| 來源別子目及 細目與編號 | 10030310101 捐獻收入-一般捐獻 | 承辦單位 | 高雄市殯葬管理處 | 預算金額 | 450千元 |
|-----------------|--------------------------|------|----------|------|-------|

捐獻收入—一般捐獻

| | |
|--------|--|
| 歲入項目說明 | <p>一、項目內容： 台灣中油股份有限公司永安液化天然氣廠112年6月26日永安關字第11206180號函核定補助。</p> <p>二、法令依據： 依據「台灣中油股份有限公司112.06.16睦鄰工作審議委員會議決議」辦理。</p> |
|--------|--|

| 科目名稱及編號 | 單位 | 數量 | 單價 | 預算數 | 說明及收入依據 |
|---------------------|----|----|---------|---------|---------------------------------------|
| 合計 | | | | 450,000 | |
| 10030310101 一般捐獻 | 年 | 1 | 449,966 | 449,966 | 台灣中油股份有限公司捐助辦理「彌陀區納骨塔周邊設施改善工程」。(補辦預算) |
| | 年 | 1 | 34 | 34 | 配合預算編列至千元增列。 |

高雄市殯葬管理處

歲入項目說明提要與預算明細表

經常門

中華民國113年度

單位：新臺幣元

雜項收入—其他雜項收入

雜項收入—其他雜項收入

| | | | | | |
|-------------|----------------------------|------|-------|------|---------|
| 來源別子目及細目與編號 | 12030310210 雜項收入-其他雜項收入 | 承辦單位 | 殯葬管理處 | 預算金額 | 8,554千元 |
|-------------|----------------------------|------|-------|------|---------|

| | | | | | |
|--------|---|--|--|--|--|
| 歲入項目說明 | <p>一、項目內容： 1.自動販賣機收入54千元。 2.墳墓廢棄物清除費收入8,500千元。</p> <p>二、法令依據： 1.依據「高雄市市有財產管理自治條例」第42條及「高雄市市有財產管理作業手冊」規定辦理。 2.依據「高雄市公立殯葬設施收費標準」規定辦理。</p> | | | | |
|--------|---|--|--|--|--|

| 科目名稱及編號 | 單位 | 數量 | 單價 | 預算數 | 說明及收入依據 |
|-----------------------|----|----|-----------|-----------|-------------------------|
| 合計 | | | | 8,554,000 | |
| 12030310210 其他雜項收入 | 年 | 1 | 54,000 | 54,000 | 自動販賣機等收入 |
| | 年 | 1 | 8,500,000 | 8,500,000 | 民眾繳納「墳墓廢棄物清除費」收入。（收支併列） |

高雄市殯葬管理處

歲出計畫說明提要與各項費用明細表

中華民國113年度

單位：新臺幣元

| | | | | | | | |
|-----------|--|--------------------------|----------|---------------------|-------------|----------------------|-----------|
| 一般行政—行政管理 | 業務計畫及工作計畫 名稱與編號 | 37030310101 一般行政-行政管理 | 承辦 單位 | 秘書室、會計室、人事室 及政風室 | 預算 金額 | 150,965千元 | 一般行政—行政管理 |
| 歲出計畫說明 | <p>一、計畫內容： 1.綜理本處文書、庶務、出納等業務。 2.依據有關法令辦理會計、人事、政風等業務。 3.購置資訊軟體設備。</p> <p>二、預期成果： 辦理處務各項行政業務，依照工作計畫逐項如期完成。</p> | | | | | | |
| | 分支計畫及用途別科目 | 單位 | 數量 | 單價 | 預算數 | 說 明 | |
| | 合計 | | | | 150,965,000 | 市款150,965,000元 | |
| | 01一般業務 | | | | 150,965,000 | 市款150,965,000元 | |
| | 1000 人事費 | | | | 106,907,000 | 市款106,907,000元 | |
| | 1015 法定編制人員待遇 | 年 | 1 | 31,353,000 | 31,353,000 | 職員薪資。(詳人事費彙計表) | |
| | 1020 約聘僱人員待遇 | 年 | 1 | 16,764,000 | 16,764,000 | 殯儀館、公墓、納骨塔約僱人員26人薪資。 | |
| | 1025 技工及工友待遇 | 年 | 1 | 15,278,000 | 15,278,000 | 技工工友薪資。(詳人事費彙計表) | |
| | 1030 獎金 | 年 | 1 | 5,582,000 | 5,582,000 | 員工考績獎金。(詳人事費彙計表) | |
| | | 年 | 1 | 6,617,000 | 6,617,000 | 員工年終工作獎金。(詳人事費彙計表) | |
| | | 年 | 1 | 1,311,000 | 1,311,000 | 約僱人員年終工作獎金。 | |

高雄市殯葬管理處

歲出計畫說明提要與各項費用明細表

中華民國113年度

單位：新臺幣元

| 分支計畫及用途別科目 | 單位 | 數量 | 單價 | 預算數 | 說 明 | |
|-------------|-------------|----|------------|------------|---------------------------|--------------------|
| 1035 其他給與 | 年 | 1 | 15,936,000 | 15,936,000 | 職員工殯葬業務提成獎金。 (詳人事費彙計表) | |
| | | | | 2,062,000 | | |
| | 年 | 1 | 1,376,000 | 1,376,000 | 員工休假補助費。(詳人事費彙計表) | |
| | 年 | 1 | 416,000 | 416,000 | 約僱人員休假補助。 | |
| | 年 | 1 | 270,000 | 270,000 | 約僱人員慰勞假補助費。 | |
| | 1040 加班費 | | | | 3,220,000 | |
| | | 年 | 1 | 1,138,000 | 1,138,000 | 員工超時加班費。(詳人事費彙計表) |
| | | 年 | 1 | 2,082,000 | 2,082,000 | 員工不休假加班費。(詳人事費彙計表) |
| | 1050 退休離職儲金 | | | | 630,000 | |
| | | 年 | 1 | 630,000 | 630,000 | 約僱人員勞工退休金。 |
| 1055 保險 | | | | 8,154,000 | | |
| | 年 | 1 | 3,554,000 | 3,554,000 | 員工健保費。(詳人事費彙計表) | |
| | 年 | 1 | 831,000 | 831,000 | 約僱人員機關負擔健保費。 | |
| | 年 | 1 | 1,042,000 | 1,042,000 | 職員公保費。(詳人事費彙計表) | |
| | 年 | 1 | 1,531,000 | 1,531,000 | 職工勞保費。(詳人事費彙計表) | |
| | 年 | 1 | 1,196,000 | 1,196,000 | 約僱人員機關負擔勞保費。 | |
| 2000 業務費 | | | | 43,722,000 | 市款43,722,000元 | |
| 2009 通訊費 | | | | 90,000 | | |
| | 年 | 1 | 90,000 | 90,000 | 通訊用郵資及電話費。 | |
| 2018 資訊服務費 | | | | 120,000 | | |
| | 年 | 1 | 120,000 | 120,000 | 殯葬資訊電腦軟硬體維護費。 | |
| 2021 其他業務租金 | | | | 136,000 | | |
| | 年 | 1 | 72,000 | 72,000 | 影印機租賃費用。 | |
| | 年 | 1 | 64,000 | 64,000 | 洽公業務車輛租賃費用。 | |

一般行政—行政管理

一般行政—行政管理

高雄市殯葬管理處

歲出計畫說明提要與各項費用明細表

中華民國113年度

單位：新臺幣元

| 分支計畫及用途別科目 | 單位 | 數量 | 單價 | 預算數 | 說 明 |
|---------------|----|----|------------|------------|---|
| 2024 稅捐及規費 | 年 | 1 | 14,240 | 14,240 | 公務車車輛牌照稅。(詳公務車車輛明細表) |
| | 年 | 1 | 150,000 | 150,000 | 服務中心、奠禮堂、新建冷凍停柩室等地價稅。 |
| | 年 | 1 | 9,600 | 9,600 | 公務車車輛燃料使用費。(詳公務車車輛明細表) |
| | 年 | 1 | 3,080 | 3,080 | 土地登記、鑑界及分割等規費。 |
| | 年 | 1 | 450 | 450 | 公務車檢驗費。(詳公務車車輛明細表) |
| 2027 保險費 | | | | 16,483 | |
| | 年 | 1 | 4,966 | 4,966 | 公務車保險費。(詳公務車車輛明細表) |
| | 年 | 1 | 7,784 | 7,784 | 志工意外保險費及出納現金保險費。 |
| 2033 臨時人員酬金 | | | | 37,076,000 | |
| | 年 | 1 | 12,480,000 | 12,480,000 | 臨時人員(業務助理)殯葬業務提成獎金。 |
| 2036 按日按件計資酬金 | | | | 8,000 | |
| | 節 | 4 | 2,000 | 8,000 | 講習授課鐘點費。 |
| 2051 物品 | | | | 112,600 | |
| | 年 | 1 | 96,000 | 96,000 | 辦公用各項事務用品、衛生材料等費用。 |
| 2054 一般事務費 | | | | 5,097,797 | |
| | 年 | 1 | 4,598,000 | 4,598,000 | 服務中心大樓、公廁、周邊道路與殯儀設施、奠禮堂、停柩室、化妝入殮室、寄棺大樓、火化場及園區環境等範圍清潔外包。 |

一般行政—行政管理

一般行政—行政管理

高雄市殯葬管理處

歲出計畫說明提要與各項費用明細表

中華民國113年度

單位：新臺幣元

| 分支計畫及用途別科目 | 單位 | 數量 | 單價 | 預算數 | 說 明 |
|-----------------|--------------|---------|---------|---------|-----------------------------|
| 一般行政—行政管理 | 年 | 1 | 116,797 | 116,797 | 環境佈置、一般公務所需各項費用及年終檢討會等相關經費。 |
| | 年 | 1 | 27,000 | 27,000 | 本處及所屬清明節及中元普渡祭拜等相關費用。 |
| | 年 | 1 | 28,000 | 28,000 | 辦理志工訓練、觀摩及慰勞等。 |
| | 人x次 | 25 x 38 | 60 | 57,000 | 志工服務人員執勤交通費。 |
| | 年 | 1 | 201,000 | 201,000 | 公務人員健康檢查。 |
| | 年 | 1 | 20,000 | 20,000 | 辦理職業安全業務等相關費用。 |
| | 年 | 1 | 10,000 | 10,000 | 辦理人事業務所需紙張及影印等費用。 |
| | 年 | 1 | 10,000 | 10,000 | 辦理政風業務宣導及講習等費用。 |
| | 年 | 1 | 30,000 | 30,000 | 辦理會計業務有關預算書及相關書表之印刷費、文具等費用。 |
| | 2063 房屋建築養護費 | | | | 343,850 |
| | 年 | 1 | 343,850 | 343,850 | 服務中心及辦公廳舍修繕。 |
| 2066 車輛及辦公器具養護費 | | | | 181,700 | |
| | 年 | 1 | 73,000 | 73,000 | 公務車養護費。(詳公務車輛明細表) |
| | 年 | 1 | 108,700 | 108,700 | 辦公用事務機器等維護費。 |
| 2069 設施及機械設備養護費 | | | | 100,000 | |
| | 年 | 1 | 70,000 | 70,000 | 服務中心電梯、空調等維護費。 |
| | 年 | 1 | 30,000 | 30,000 | 園區道路、停車場、花園、服務中心周圍花草種植、養護等。 |
| 2072 國內旅費 | | | | 119,400 | |
| | 年 | 1 | 119,400 | 119,400 | 業務洽公出差旅費。 |
| 2093 特別費 | | | | 142,800 | |
| | 月 | 12 | 11,900 | 142,800 | 首長特別費(十職等)。 |

高雄市殯葬管理處

歲出計畫說明提要與各項費用明細表

中華民國113年度

單位：新臺幣元

| 分支計畫及用途別科目 | 單位 | 數量 | 單價 | 預算數 | 說 明 |
|---------------|-----|--------|--------|---------|-----------------|
| 3000 設備及投資 | | | | 168,000 | 市款168,000元 |
| 3030 資訊軟硬體設備費 | 部 | 6 | 28,000 | 168,000 | 汰換個人電腦6部(含螢幕)。 |
| 4000 獎補助費 | | | | 168,000 | 市款168,000元 |
| 4085 獎勵及慰問 | 人x年 | 28 x 1 | 6,000 | 168,000 | 退休人員(含遺眷)三節慰問金。 |

一般行政—行政管理

一般行政—行政管理

高雄市殯葬管理處

歲出計畫說明提要與各項費用明細表

中華民國113年度

單位：新臺幣元

殯葬業務—火葬殯殮管理

殯葬業務—火葬殯殮管理

| | | | | | |
|--------------------|----------------------------|----------|----------|----------|----------|
| 業務計畫及工作計畫 名稱與編號 | 37030311001 殯葬業務-火葬殯殮管理 | 承辦 單位 | 第一、第二殯儀館 | 預算 金額 | 43,752千元 |
|--------------------|----------------------------|----------|----------|----------|----------|

| | |
|----------------------------|---|
| 歲 出 計 畫 說 明 | <p>一、計畫內容： 處本部業務： 1.受理申請使用火化場設施(備)服務與管理。 2.火化設施及機械設備之維護與管理。 3.辦理火葬業務行政管理。 4.第一殯儀館及火化場設施改善工程。</p> <p>二、預期成果： 辦理各項殯葬業務，依照計畫如期完成，以提供民眾良善殯葬設施及環境。</p> |
|----------------------------|---|

| 分支計畫及用途別科目 | 單位 | 數量 | 單價 | 預算數 | 說 明 |
|------------|----|----|------------|------------|----------------------------|
| 合計 | | | | 43,752,000 | 市款43,252,000元，收支併列500,000元 |
| 01處本部業務 | | | | 36,416,000 | 市款36,416,000元 |
| 2000 業務費 | | | | 34,813,000 | 市款34,813,000元 |
| 2006 水電費 | | | | 9,874,000 | |
| | 年 | 1 | 360,000 | 360,000 | 火化場、殯殮設施場所水費。 |
| | 年 | 1 | 9,514,000 | 9,514,000 | 火化場、殯殮設施場所電費。 |
| 2009 通訊費 | | | | 55,000 | |
| | 年 | 1 | 55,000 | 55,000 | 通訊用郵資及電話費。 |
| 2051 物品 | | | | 10,239,000 | |
| | 年 | 1 | 80,000 | 80,000 | 辦公用各項事務用品、衛生材料等費用。 |
| | 年 | 1 | 10,159,000 | 10,159,000 | 火化爐用天然氣。 |
| 2054 一般事務費 | | | | 3,807,000 | |
| | 年 | 1 | 221,000 | 221,000 | 殯葬園區保全維護費。 |
| | 年 | 1 | 28,000 | 28,000 | 辦理中元普渡、聯合奠祭、超渡法會等費用。 |

高雄市殯葬管理處

歲出計畫說明提要與各項費用明細表

中華民國113年度

單位：新臺幣元

| 分支計畫及用途別科目 | 單位 | 數量 | 單價 | 預算數 | 說 明 |
|-------------|-----------------|---------|------------|---------------|------------------------------------|
| 殯葬業務—火葬殯殮管理 | 年 | 1 | 50,000 | 50,000 | 火化殯葬用收據、表冊、宣導資料及簡介等印刷費。 |
| | 年 | 1 | 26,000 | 26,000 | 廢棄物清潔袋、所區環境清潔用具及雜項支出等。 |
| | 年 | 1 | 114,000 | 114,000 | 園區綠化養護(含樹苗施肥等)。 |
| | 年 | 1 | 3,368,000 | 3,368,000 | 冷凍室、寄棺室及禮廳等現場人力勞務委外。 |
| | 2063 房屋建築養護費 | | | 50,000 | |
| | 年 | 1 | 50,000 | 50,000 | 第一殯儀館及禮廳等建物修繕費。 |
| | 2069 設施及機械設備養護費 | | | 10,723,000 | |
| | 年 | 1 | 10,723,000 | 10,723,000 | 火化爐具、空污防制(濾袋汰換)設備及冷凍機械設備等定期維護及修繕費。 |
| | 2081 運費 | | | 65,000 | |
| | 年 | 1 | 65,000 | 65,000 | 車禍等無名屍體運送費。 |
| | 3000 設備及投資 | | | 1,603,000 | 市款1,603,000元 |
| | 3010 房屋建築及設備費 | | | 1,603,000 | |
| | 式 | 1 | 1,603,000 | 1,603,000 | 第一殯儀館及火化場設施改善設備及工程款。 |
| | 02仁武區業務 | | | 4,352,000 | 市款4,352,000元 |
| | 2000 業務費 | | | 4,352,000 | 市款4,352,000元 |
| 2006 水電費 | | | 864,000 | | |
| 年 | 1 | 103,000 | 103,000 | 火化場及殯殮設施場所水費。 | |
| 年 | 1 | 761,000 | 761,000 | 火化場及殯殮設施場所電費。 | |
| 2009 通訊費 | | | 33,000 | | |
| 年 | 1 | 33,000 | 33,000 | 通訊用郵資及電話費。 | |
| 2027 保險費 | | | 34,000 | | |
| 年 | 1 | 34,000 | 34,000 | 設施財物保險費。 | |
| 2051 物品 | | | 2,567,000 | | |

殯葬業務—火葬殯殮管理

高雄市殯葬管理處

歲出計畫說明提要與各項費用明細表

中華民國113年度

單位：新臺幣元

| 分支計畫及用途別科目 | 單位 | 數量 | 單價 | 預算數 | 說 明 |
|-----------------|--------------|---------|-----------|-------------------------------|--|
| 殯葬業務—火葬殯殮管理 | 年 | 1 | 37,000 | 37,000 | 文具等各項事務用品、圖書法令、衛生材料等費用。 |
| | 年 | 1 | 2,530,000 | 2,530,000 | 火化屍體天然氣及環境清潔(除草)所需油料費。 |
| | 2054 一般事務費 | | | 126,000 | |
| | 年 | 1 | 106,000 | 106,000 | 殯殮業務用收據、表冊、宣導資料及簡介、消防檢查、保全、員工工作服、員工健檢費及垃圾清運費等費用。 |
| | 年 | 1 | 20,000 | 20,000 | 清明節及中元普渡祭拜等相關費用。 |
| | 2063 房屋建築養護費 | | | 50,000 | |
| | 年 | 1 | 50,000 | 50,000 | 殯儀館及禮廳等建物修繕費。 |
| 2069 設施及機械設備養護費 | | | 678,000 | | |
| 年 | 1 | 555,000 | 555,000 | 各項設備維護費(含火化爐、發電機、冷凍機、系統等)。 | |
| 年 | 1 | 123,000 | 123,000 | 園區道路、停車場、花園及殯儀館等周圍設施、花草種植養護費。 | |
| 03大社區業務 | | | | 1,363,000 | 市款1,363,000元 |
| 2000 業務費 | | | | 1,363,000 | 市款1,363,000元 |
| 2006 水電費 | | | | 810,000 | |
| 年 | 1 | 30,000 | 30,000 | 30,000 | 殯殮設施場所水費。 |
| 年 | 1 | 780,000 | 780,000 | 780,000 | 殯殮設施場所電費。 |
| 2009 通訊費 | | | | 27,000 | |
| 年 | 1 | 27,000 | 27,000 | 27,000 | 通訊用郵資及電話費。 |
| 2027 保險費 | | | | 17,000 | |
| 年 | 1 | 17,000 | 17,000 | 17,000 | 設施財物保險費。 |
| 2051 物品 | | | | 50,000 | |
| 年 | 1 | 50,000 | 50,000 | 50,000 | 各項事務用品、圖書法令、衛生材料等費用。 |
| 2054 一般事務費 | | | | 117,000 | |
| 年 | 1 | 117,000 | 117,000 | 117,000 | 春秋二祭活動相關經費及殯殮業務用表冊印製、保全等費用 |

高雄市殯葬管理處

歲出計畫說明提要與各項費用明細表

中華民國113年度

單位：新臺幣元

| 分支計畫及用途別科目 | 單位 | 數量 | 單價 | 預算數 | 說 明 | |
|------------------------|-----------------|----|----|---------|-----------|--|
| 殯葬業務—火葬殯殮管理 04橋頭區業務 | | | | | 等。 | |
| | 2069 設施及機械設備養護費 | 年 | 1 | 342,000 | 342,000 | 飲水機、發電機、監視器及消防設施等維護費。 |
| | 2000 業務費 | | | | 1,621,000 | 市款1,121,000元，收支併列500,000元 |
| | 2006 水電費 | 年 | 1 | 80,000 | 780,000 | 殯殮設施場所水費。 |
| | | 年 | 1 | 700,000 | 80,000 | 殯殮設施場所電費。 |
| | 2009 通訊費 | 年 | 1 | 4,000 | 4,000 | 通訊用郵資及電話費。 |
| | 2027 保險費 | 年 | 1 | 19,000 | 19,000 | 設施財物保險費。 |
| | 2054 一般事務費 | 年 | 1 | 58,000 | 558,000 | 業務用收據表冊、宣導資料簡介等印刷及保全等相關費用。 |
| | | 年 | 1 | 500,000 | 500,000 | 辦理第二殯儀館大社暨橋頭分館環保金爐設置興建營運移轉案促參營運權利金之相關業務費（收支併列） |
| | 2069 設施及機械設備養護費 | 年 | 1 | 260,000 | 260,000 | 飲水機、電梯、發電機、高壓電及冷凍櫃等維護費。 |

高雄市殯葬管理處

歲出計畫說明提要與各項費用明細表

中華民國113年度

單位：新臺幣元

| | | | | | | | |
|---------------|---|----------------------------|------|---------|------------|--|-------------|
| 殯葬業務—設施企劃管理 | 業務計畫及工作計畫名稱與編號 | 37030311002 殯葬業務-設施企劃管理 | 承辦單位 | 綜合企劃課 | 預算金額 | 14,526千元 | 殯葬業務—設施企劃管理 |
| 歲出計畫說明 | <p>一、計畫內容： 1.私立殯葬設施申請設置之審核。 2.公立殯葬設施之規劃及設置。 3.相關殯葬自治法規之擬定。</p> <p>二、預期成果： 辦理殯葬案件審查等業務，依照計畫如期完成，以營造優質公私立殯葬設施，提升服務品質。</p> | | | | | | |
| 用途別科目 | | 單位 | 數量 | 單價 | 預算數 | 說 明 | |
| 合計 | | | | | 14,526,000 | 市款14,026,000元，收支併列500,000元 | |
| 2000 業務費 | | | | | 1,345,000 | 市款845,000元，收支併列500,000元 | |
| 2009 通訊費 | | | | | 12,000 | | |
| | | 月 | 12 | 1,000 | 12,000 | 殯葬設施審議會議等用通訊郵資及電話費。 | |
| 2036 按日按件計資酬金 | | | | | 223,000 | | |
| | | 年 | 1 | 183,000 | 183,000 | 委請專業人員等(如會計師、律師等)辦理殯葬案件之審查，擬訂契約、撰擬評估報告、興辦事業計畫書等業務。 | |
| 2051 物品 | | | | | 56,000 | | |
| | | 年 | 1 | 56,000 | 56,000 | 殯葬設施審議會議用文具紙張、電腦耗材及電腦軟體等費用。 | |
| 2054 一般事務費 | | | | | 1,054,000 | | |
| | | 年 | 1 | 94,000 | 94,000 | 辦理殯葬設施審議有關會議、公立殯葬設施設置相關典禮及 | |

高雄市殯葬管理處

歲出計畫說明提要與各項費用明細表

中華民國113年度

單位：新臺幣元

| 用途別科目 | 單位 | 數量 | 單價 | 預算數 | 說 明 | |
|--|----|----|------------|------------|---|----------------------------|
| 殯葬業務—設施企劃管理 3000 設備及投資 3010 房屋建築及設備費 | 年 | 1 | 500,000 | 500,000 | 各種表格印刷等相關費用。 | |
| | 年 | 1 | 460,000 | 460,000 | 辦理高雄三民鼎金段殯儀館用地興建暨營運案之履約管理、財報審查等相關費用(收支併列) | |
| | | | | | 460,000 | 高雄三民鼎金段殯儀館用地興建暨營運案之相關業務經費。 |
| | | | | | 13,181,000 | 市款13,181,000元 |
| | 年 | 1 | 13,181,000 | 13,181,000 | 杉林區第四公墓第二期更新工程， 1.延續性工程 2.總計畫經費30,000千元（含施工費、設計監造費、工程管理費及其他間接工程費等），112年已編列8,300千元辦理環評審查及水保工程等工項。113年度續編13,181千元辦理工程施工及環境監測，不足款爾後年度續編。 | |

高雄市殯葬管理處

歲出計畫說明提要與各項費用明細表

中華民國113年度

單位：新臺幣元

| | | | | | | | |
|---------------------|--|----------------------------|----------|---------|----------------------------|-------|---------------------|
| 殯葬業務 — 殯儀服務管理 | 業務計畫及工作計畫 名稱與編號 | 37030311003 殯葬業務-殯儀服務管理 | 承辦 單位 | 殯葬禮儀課 | 預算 金額 | 344千元 | 殯葬業務 — 殯儀服務管理 |
| 歲出 計畫 說明 | <p>一、計畫內容： 1.殯葬服務業之設立、許可、輔導、評鑑及獎勵。 2.違法從事殯葬服務業及殯葬行為之處理。 3.違法設置、擴充、增建或經營殯葬設施之取締及處理。 4.殯葬消費資訊之提供及消費者申訴之處理。</p> <p>二、預期成果： 辦理殯葬服務業評鑑等業務，依照計畫如期完成，以使殯葬服務業者創新升級及提供優質服務。</p> | | | | | | |
| 用途別科目 | 單位 | 數量 | 單價 | 預算數 | 說 明 | | |
| 合計 | | | | 344,000 | 市款344,000元 | | |
| 2000 業務費 | | | | 344,000 | 市款344,000元 | | |
| 2009 通訊費 | 年 | 1 | 13,000 | 13,000 | 通訊用郵資及電話費。 | | |
| 2036 按日按件計資酬金 | 年 | 1 | 80,000 | 80,000 | 聘請專家學者辦理殯葬服務業評鑑及生前契約查核。 | | |
| 2051 物品 | 年 | 1 | 34,000 | 34,000 | 文具紙張、電腦耗材及電腦軟體等費用。 | | |
| 2054 一般事務費 | 年 | 1 | 52,000 | 52,000 | 處分書及印製各種宣導及殯葬相關法規、獎牌製作等費用。 | | |
| | 年 | 1 | 165,000 | 165,000 | 辦理殯葬服務業評鑑等相關費用。 | | |

高雄市殯葬管理處

歲出計畫說明提要與各項費用明細表

中華民國113年度

單位：新臺幣元

| | | | | | | |
|-------------|---|----------------------------|----------|-----------|------------|-------------------------------|
| 殯葬業務—多元墓政管理 | 業務計畫及工作計畫 名稱與編號 | 37030311004 殯葬業務-多元墓政管理 | 承辦 單位 | 墓政管理課 | 預算 金額 | 46,597千元 |
| 歲出計畫說明 | <p>一、計畫內容： 1.受理民眾申請墓地、納骨塔位及輔導業務。 2.辦理公墓及納骨塔之管理、維護等事項。 3.公墓道路擋土牆及納骨塔設施改善工程。 4.辦理公墓、納骨塔及第二殯儀館現場人力勞務委外。</p> <p>二、預期成果： 辦理公墓及納骨塔環境設施維護及改善等業務，依照計畫如期完成，以提升殯葬服務品質及提供民眾優質殯葬環境。</p> | | | | | |
| | 用途別科目 | 單位 | 數量 | 單價 | 預算數 | 說 明 |
| | 合計 | | | | 46,597,000 | 市款33,730,034元，收支併列12,866,966元 |
| | 2000 業務費 | | | | 40,332,000 | 市款27,915,000元，收支併列12,417,000元 |
| | 2006 水電費 | | | | 3,290,000 | |
| | | 年 | 1 | 280,000 | 280,000 | 各公墓及納骨塔管理站等水費。 |
| | | 年 | 1 | 2,690,000 | 2,690,000 | 各公墓及納骨塔管理站等電費。 |
| | | 年 | 1 | 320,000 | 320,000 | 旗津生命紀念館太陽能光電設施電費（收支併列）。 |
| | 2009 通訊費 | | | | 454,000 | |
| | | 年 | 1 | 454,000 | 454,000 | 各公墓及納骨塔等通訊用郵資、電話費。 |
| | 2012 土地租金 | | | | 370,000 | |
| | | 年 | 1 | 370,000 | 370,000 | 各區公墓、納骨塔用土地租金。 |
| | 2018 資訊服務費 | | | | 384,000 | |
| | | 年 | 1 | 384,000 | 384,000 | 各區公墓、納骨塔資訊系統維護費。 |

高雄市殯葬管理處

歲出計畫說明提要與各項費用明細表

中華民國113年度

單位：新臺幣元

| 用途別科目 | 單位 | 數量 | 單價 | 預算數 | 說 明 | |
|---------------|-----------------|----|-----------|------------|--|-------------------------------------|
| 殯葬業務—多元墓政管理 | | | | 200,000 | | |
| | 2027 保險費 | 年 | 1 | 200,000 | 200,000 | 各區納骨塔設施等保險費。 |
| | 2039 委辦費 | 年 | 1 | 6,000,000 | 6,000,000 | 各區墓政業務。 |
| | 2054 一般事務費 | 年 | 1 | 1,000,000 | 1,000,000 | 春節、清明節及中元節等三節各公墓及納骨塔祭祀服務等活動經費。 |
| | | 年 | 1 | 3,063,000 | 3,063,000 | 樹葬及灑葬區植栽、撫育、翻土及綠美化等園區維護。(收支併列) |
| | | 年 | 1 | 8,500,000 | 8,500,000 | 墳墓廢棄物清除費。(收支併列) |
| | | 年 | 1 | 2,445,000 | 2,445,000 | 各區公墓及納骨塔影印機租賃、保全及神主牌製作等費用。 |
| | | 年 | 1 | 10,035,000 | 10,035,000 | 公墓、納骨塔及第二殯儀館現場人力勞務委外。 |
| | 2063 房屋建築養護費 | 年 | 1 | 1,558,000 | 1,558,000 | 各區納骨塔消防安檢、建築物維修等費用。 |
| | 2069 設施及機械設備養護費 | 年 | 1 | 2,400,000 | 2,400,000 | 各區公墓及納骨塔環境美綠化、雜草清除及公共設施、設備保養及維修等費用。 |
| | | 年 | 1 | 99,000 | 99,000 | 祈福燈電力及設備維護費。 |
| | | 年 | 1 | 534,000 | 534,000 | 旗津生命紀念館太陽能光電設施維護費(收支併列)。 |
| 3000 設備及投資 | | | | 6,265,000 | 市款5,815,034元，收支併列449,966元 | |
| 3015 公共建設及設施費 | 年 | 1 | 5,815,000 | 5,815,000 | 公墓道路、樹灑葬區擋土牆及納骨塔設施改善工程(含施工費、設計監造費、工程管理費、空污費等)。 | |

殯葬業務—多元墓政管理

高雄市殯葬管理處

歲出計畫說明提要與各項費用明細表

中華民國113年度

單位：新臺幣元

| 用途別科目 | 單位 | 數量 | 單價 | 預算數 | 說 明 |
|-------------|----|----|---------|---------|--|
| 殯葬業務—多元墓政管理 | 年 | 1 | 449,966 | 449,966 | 台灣中油股份有限公司永安液化天然氣廠捐助辦理112年彌陀區納骨塔周邊設施改善工程450千元(回饋金收支併列，補辦預算)。 |
| | 年 | 1 | 34 | 34 | 配合預算編列至千元增列。 |

殯葬業務—多元墓政管理

高雄市殯葬管理處

各項費用彙計表

中華民國113年度

單位：新臺幣千元

| 工作計畫名稱及編號 | 37030310101 行政管理 | 37030311001 火葬殯殮管理 | 37030311002 設施企劃管理 | 37030311003 殯儀服務管理 | 37030311004 多元墓政管理 | 合 計 |
|---------------------|---------------------|-----------------------|-----------------------|-----------------------|-----------------------|---------|
| 第一、二級用途別 科目名稱及編號 | | | | | | |
| 合 計 | 150,965 | 43,752 | 14,526 | 344 | 46,597 | 256,184 |
| 100000人事費 | 106,907 | | | | | 106,907 |
| 101500法定編制人員待遇 | 31,353 | | | | | 31,353 |
| 102000約聘僱人員待遇 | 16,764 | | | | | 16,764 |
| 102500技工及工友待遇 | 15,278 | | | | | 15,278 |
| 103000獎金 | 29,446 | | | | | 29,446 |
| 103500其他給與 | 2,062 | | | | | 2,062 |
| 104000加班費 | 3,220 | | | | | 3,220 |
| 105000退休離職儲金 | 630 | | | | | 630 |
| 105500保險 | 8,154 | | | | | 8,154 |
| 200000業務費 | 43,722 | 42,149 | 1,345 | 344 | 40,332 | 127,892 |
| 200600水電費 | | 12,328 | | | 3,290 | 15,618 |
| 200900通訊費 | 90 | 119 | 12 | 13 | 454 | 688 |
| 201200土地租金 | | | | | 370 | 370 |
| 201800資訊服務費 | 120 | | | | 384 | 504 |
| 202100其他業務租金 | 136 | | | | | 136 |
| 202400稅捐及規費 | 177 | | | | | 177 |
| 202700保險費 | 16 | 70 | | | 200 | 286 |
| 203300臨時人員酬金 | 37,076 | | | | | 37,076 |
| 203600按日按件計資酬金 | 8 | | 223 | 80 | | 311 |
| 203900委辦費 | | | | | 6,000 | 6,000 |
| 205100物品 | 113 | 12,856 | 56 | 34 | | 13,059 |
| 205400一般事務費 | 5,098 | 4,608 | 1,054 | 217 | 25,043 | 36,020 |
| 206300房屋建築養護費 | 344 | 100 | | | 1,558 | 2,002 |
| 206600車輛及辦公器具養護費 | 182 | | | | | 182 |
| 206900設施及機械設備養護費 | 100 | 12,003 | | | 3,033 | 15,136 |
| 207200國內旅費 | 119 | | | | | 119 |
| 208100運費 | | 65 | | | | 65 |
| 209300特別費 | 143 | | | | | 143 |
| 300000設備及投資 | 168 | 1,603 | 13,181 | | 6,265 | 21,217 |
| 301000房屋建築及設備費 | | 1,603 | 13,181 | | | 14,784 |

高雄市殯葬管理處

各項費用彙計表

中華民國113年度

單位：新臺幣千元

| 工作計畫名稱及編號 | 37030310101 行政管理 | 37030311001 火葬殯殮管理 | 37030311002 設施企劃管理 | 37030311003 殯儀服務管理 | 37030311004 多元墓政管理 | 合 計 |
|---------------------|---------------------|-----------------------|-----------------------|-----------------------|-----------------------|-------|
| 第一、二級用途別 科目名稱及編號 | | | | | | |
| 301500公共建設及設施費 | | | | | 6,265 | 6,265 |
| 303000資訊軟硬體設備費 | 168 | | | | | 168 |
| 400000獎補助費 | 168 | | | | | 168 |
| 408500獎勵及慰問 | 168 | | | | | 168 |

高雄市殯葬管理處

歲出一級用途別科目分析表

中華民國113年度

單位：新臺幣千元

| 名稱及編號 | 合計 | 經常支出 | | | | | | 資本支出 | | | | | |
|-----------------------|---------|---------|---------|------|-----|-----|---------|------|-----|--------|------|-----|--------|
| | | 人事費 | 業務費 | 獎補助費 | 債務費 | 預備金 | 小計 | 人事費 | 業務費 | 設備及投資 | 獎補助費 | 預備金 | 小計 |
| 合計 | 256,184 | 106,907 | 127,892 | 168 | | | 234,967 | | | 21,217 | | | 21,217 |
| 37030310000 民政支出 | 256,184 | 106,907 | 127,892 | 168 | | | 234,967 | | | 21,217 | | | 21,217 |
| 37030310100 一般行政 | 150,965 | 106,907 | 43,722 | 168 | | | 150,797 | | | 168 | | | 168 |
| 37030310101 行政管理 | 150,965 | 106,907 | 43,722 | 168 | | | 150,797 | | | 168 | | | 168 |
| 37030311000 殯葬業務 | 105,219 | | 84,170 | | | | 84,170 | | | 21,049 | | | 21,049 |
| 37030311001 火葬殯殮管理 | 43,752 | | 42,149 | | | | 42,149 | | | 1,603 | | | 1,603 |
| 37030311002 設施企劃管理 | 14,526 | | 1,345 | | | | 1,345 | | | 13,181 | | | 13,181 |
| 37030311003 殯儀服務管理 | 344 | | 344 | | | | 344 | | | | | | |
| 37030311004 多元墓政管理 | 46,597 | | 40,332 | | | | 40,332 | | | 6,265 | | | 6,265 |

高雄市殯葬管理處

資本支出分析表

中華民國113年度

單位：新臺幣千元

| 名稱及編號 | 合計 | 設備及投資 | | | | | | | | 其他資本支出 |
|-----------------------|--------|-------|---------|---------|------|------|--------|------|----|--------|
| | | 土地 | 房屋建築及設備 | 公共建設及設施 | 機械設備 | 運輸設備 | 資訊軟體設備 | 雜項設備 | 權利 | |
| 合計 | 21,217 | | 14,784 | 6,265 | | | 168 | | | |
| 37030310100 一般行政 | 168 | | | | | | 168 | | | |
| 37030310101 行政管理 | 168 | | | | | | 168 | | | |
| 37030311000 殯葬業務 | 21,049 | | 14,784 | 6,265 | | | | | | |
| 37030311001 火葬殯殮管理 | 1,603 | | 1,603 | | | | | | | |
| 37030311002 設施企劃管理 | 13,181 | | 13,181 | | | | | | | |
| 37030311004 多元墓政管理 | 6,265 | | | 6,265 | | | | | | |

高雄市殯葬管理處

人 事 費 彙 計 表

中華民國113年度

單位：新臺幣元

| 類別 | 預算員額 | 全年度人事費 | | | | | | | | | | | 備註 | | |
|-------|------|--------|--------|------------|------------|------------|------------|-----------|-----------|-----------|---------|-----------|-------------|-------------------|--|
| | | 民意代表待遇 | 政務人員待遇 | 法定編制人員待遇 | 約聘僱人員待遇 | 技工及工友待遇 | 獎金 | 其他給與 | 加班費 | 退休退職給付 | 退休離職儲金 | 保險 | | 合計 | |
| 合計 | 112 | | | 31,353,000 | 16,764,000 | 15,278,000 | 29,446,000 | 2,062,000 | 3,220,000 | | 630,000 | 8,154,000 | 106,907,000 | 加班費 1,138,000元 | |
| 正式員額 | 50 | | | 31,353,000 | | | 14,530,000 | 800,000 | 1,287,000 | | | 3,157,000 | 51,127,000 | | |
| 職員 | 50 | | | 31,353,000 | | | 14,530,000 | 800,000 | 1,287,000 | | | 3,157,000 | 51,127,000 | | |
| 約聘僱人員 | 26 | | | | 16,764,000 | | 1,311,000 | 686,000 | | | 630,000 | 2,027,000 | 21,418,000 | | |
| 技工 | 15 | | | | | 6,708,000 | 7,232,000 | 240,000 | 442,000 | | | 1,185,000 | 15,807,000 | | |
| 駕駛 | 1 | | | | | | 468,000 | 295,000 | 16,000 | 35,000 | | 73,000 | 887,000 | | |
| 工友 | 20 | | | | | | 8,102,000 | 6,078,000 | 320,000 | 318,000 | | 1,712,000 | 16,530,000 | | |
| 其他人事費 | | | | | | | | | | 1,138,000 | | | 1,138,000 | | |

高雄市殯葬管理處

約聘僱人員費用分析表

中華民國113年度

單位：新臺幣元

| 科 目 | | | | 約聘人員 (人*月) | 約僱人員 (人*月) | 全年度預算數 | 說 明 |
|-----|-----|----|----|---------------------------|---------------|------------|---|
| 款 | 項 | 目 | 節 | | | | |
| | | | | | | 21,418,000 | 包括約聘僱人員待遇16,764,000元、年終工作獎金1,311,000元、未休假加班費0元、保險費2,027,000元、離職儲金630,000元及休假補助686,000元。 |
| 03 | | | | 合計 | | | |
| | 002 | | | 00030000000 高雄市政府民政局主管 | | 21,418,000 | |
| | | 01 | | 00030310000 高雄市殯葬管理處 | | 21,418,000 | |
| | | | 01 | 37030310100 一般行政 | | 21,418,000 | |
| | | | | 37030310101 行政管理 | | 21,418,000 | |
| | | | | | 26x12 | 21,418,000 | 約僱人員26人。 |

高雄市殯葬管理處

公務車輛明細表

中華民國113年度

單位：新臺幣元

| 業務計畫 及工作計 畫名稱 | 車輛 數 | 車輛 種類 | 乘客 人數 (不含 司機) | 購置 年月 | 汽缸總 排氣量 (立方 公分) | 牌照稅 (全年) | 燃料使 用費 (全年) | 油料費(全年) | | | 養 護 費 | 車輛 保 險 費 | 車輛 檢 驗 費 | 備註 |
|---------------------|---------|----------|------------------------|----------|--------------------------|-------------|-------------------|------------|-----------|---------|-------------|-------------------|-------------------|---------------------------------|
| | | | | | | | | 數量 (公升) | 單價 (元) | 金額 | | | | |
| 一般行政 行政管理 | | 現有車輛 | | | | 14,240 | 9,600 | | | 108,754 | 73,000 | 4,966 | 450 | |
| | 1 | 小客車 | 4 | 10604 | 1600 | 7,120 | 4,800 | 1,668 | 32.6 | 54,377 | 49,000 | 2,483 | 450 | 公務車AVX-5903，油料費以15.26%編列8,300元。 |
| | 1 | 小客車 | 4 | 10906 | 1598 | 7,120 | 4,800 | 1,668 | 32.6 | 54,377 | 24,000 | 2,483 | 450 | 公務車BFX-5901，油料費以15.26%編列8,300元。 |
| | | 合計 | | | | 14,240 | 9,600 | | | 108,754 | 73,000 | 4,966 | 450 | |

歲出按職能及經

中華民國113

| 職能別分類 | 經濟性分類 | 經常支出 | | | | | | | 資本支出 | | | | |
|---------------|-------|---------|-----------|------|--------|------|-----------|-----|--------|---------|-------|----------|-------|
| | | 受僱人員報酬 | 購買商品及勞務支出 | 債務利息 | 土地租金支出 | 經常移轉 | | | 經常支出合計 | 投資及增資 | | | |
| | | | | | | 對企業 | 對非營利及民間機構 | 對政府 | | 對國外 | 對營業基金 | 對非營業特種基金 | 對民間企業 |
| 總計 | | 144,294 | 90,135 | | 370 | | 168 | | | 234,967 | | | |
| 01 一般公共事務 | | | | | | | | | | | | | |
| 02 防衛 | | | | | | | | | | | | | |
| 03 公共秩序與安全 | | | | | | | | | | | | | |
| 04 教育 | | | | | | | | | | | | | |
| 05 保健 | | | | | | | | | | | | | |
| 06 社會安全與福利 | | | | | | | | | | | | | |
| 07 住宅及社區服務 | | | | | | | | | | | | | |
| 08 娛樂、文化與宗教 | | 144,294 | 90,135 | | 370 | | 168 | | | 234,967 | | | |
| 09 燃料與能源 | | | | | | | | | | | | | |
| 10 農、林、漁、牧業 | | | | | | | | | | | | | |
| 11 礦業、製造業及營造業 | | | | | | | | | | | | | |
| 12 運輸及通信 | | | | | | | | | | | | | |
| 13 其他經濟服務 | | | | | | | | | | | | | |
| 14 環境保護 | | | | | | | | | | | | | |
| 15 其他支出 | | | | | | | | | | | | | |

濟性綜合分類表

年度

單位：新臺幣千元

| 資本支出 | | | | | | | | | | | | | | |
|------|-----------|-----|-----|------|--------|--------|-------|------|------|------|---------|--------|---------|----|
| 資本移轉 | | | | 土地購入 | 無形資產購入 | 固定資本形成 | | | | | | | 資本支出合計 | 總計 |
| 對企業 | 對非營利及民間機構 | 對政府 | 對國外 | | | 住宅 | 非住宅房屋 | 營建工程 | 運輸工具 | 資訊軟體 | 其他設備及機器 | 土地改良 | | |
| | | | | | | 14,784 | 6,265 | | | | 168 | 21,217 | 256,184 | |
| | | | | | | 14,784 | 6,265 | | | | 168 | 21,217 | 256,184 | |