

殯葬設施設置、擴充、增建、改建申請作業流程

備齊文件

1. 地點位置圖 2. 地點範圍之土地登記(簿)謄本 3. 地點範圍之地籍圖謄本 4. 申請案配置圖說 5. 興建及營運計劃 6. 管理方式及收費標準 7. 申請人之相關證明文件 8. 土地權利證明或土地使用同意書 9. 其他依法令或經主管機關指定應檢附之證明文件：與當地居民溝通協調之文件、非都市土地須查詢之 54 項目及權管機關意見

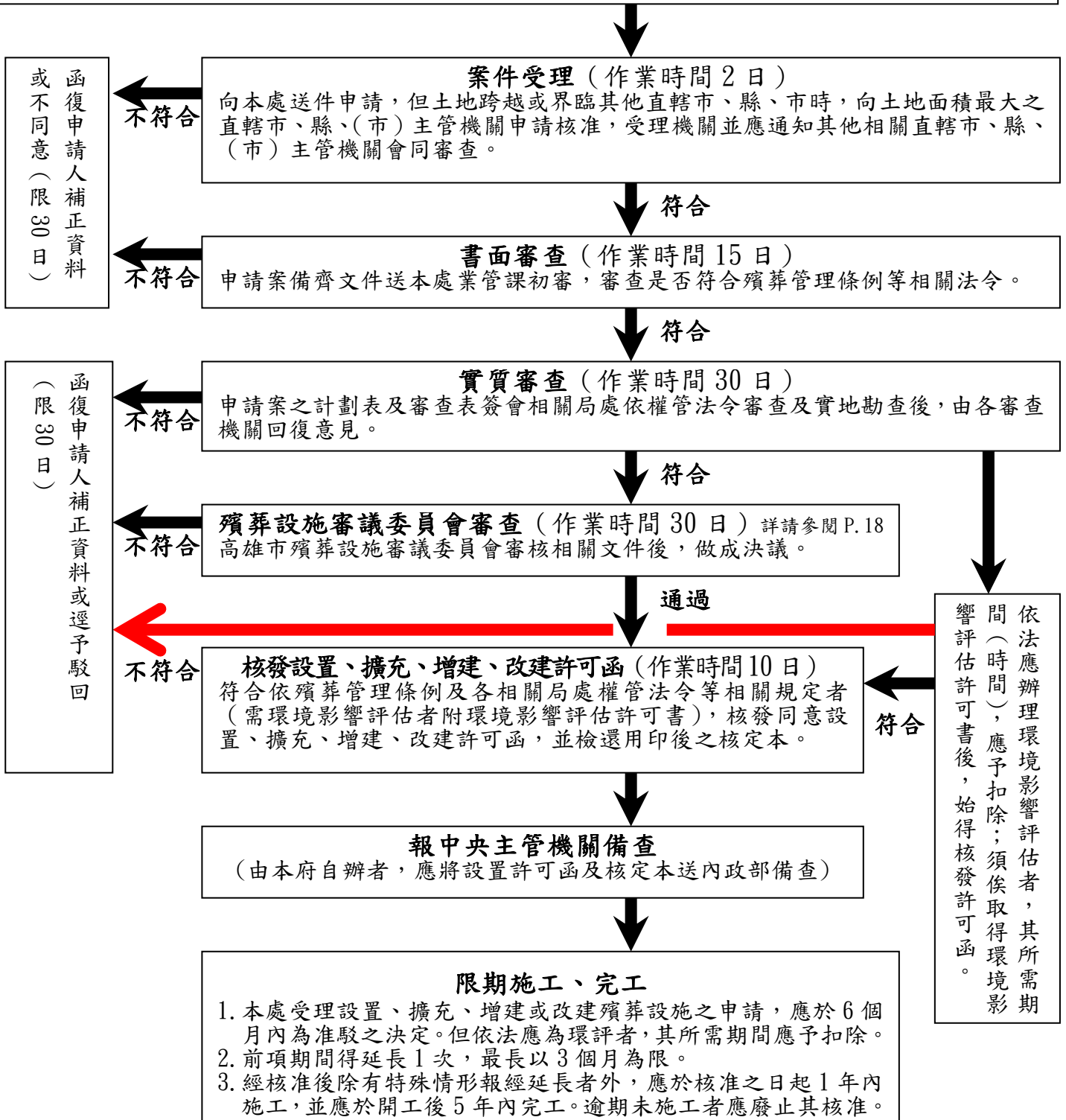
*註一、位置圖為設置地 500 公尺內之實測圖或空照圖，比例不小於 1/1200。

*註二、設置地地籍圖謄本以不小於 1/1200 比例尺標示。

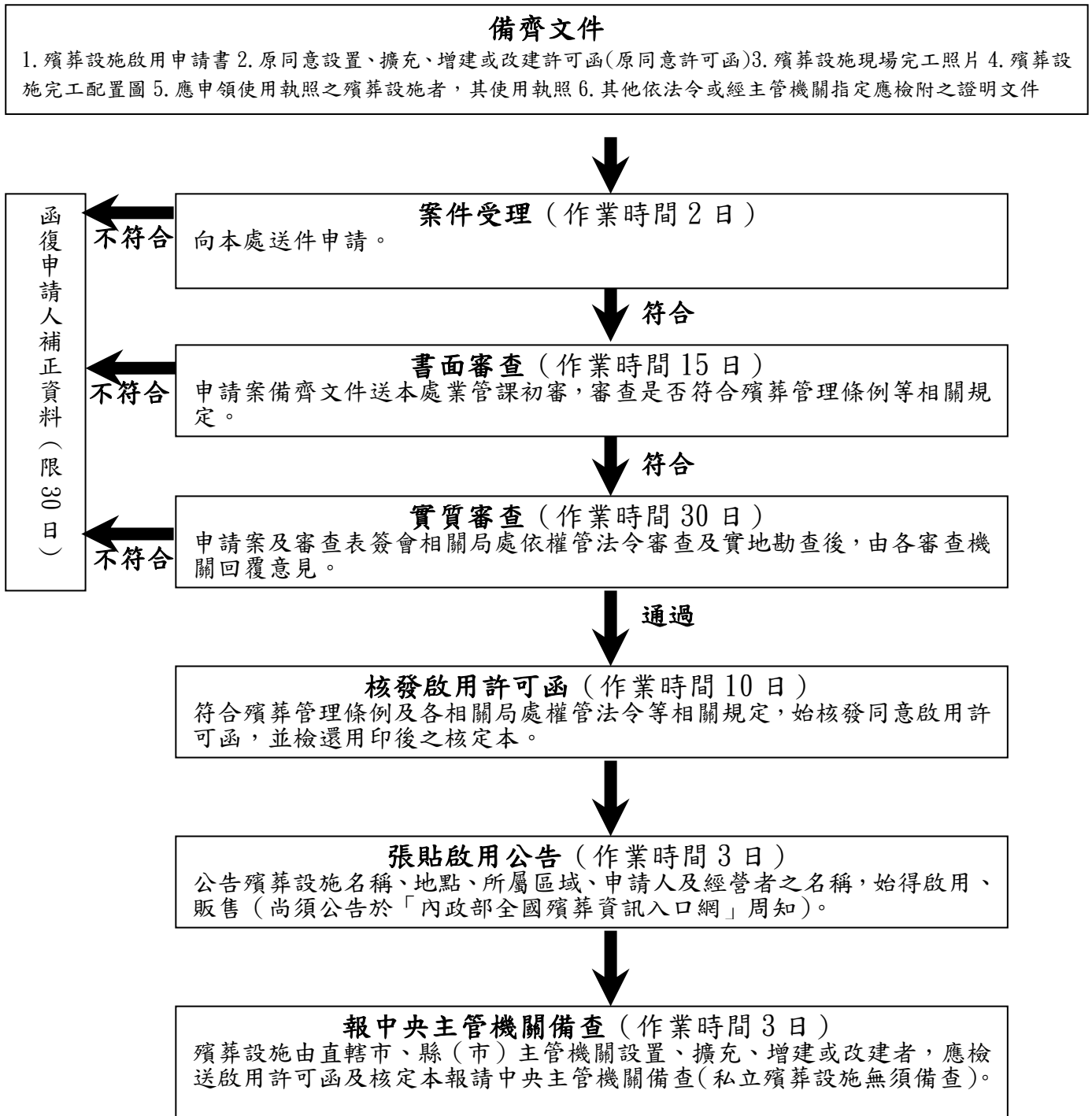
*註三、申請配置圖說以 1/600 標示；於山坡地者等高線距不得大於 1 公尺。

*註四、興建及營運計劃含建築計畫(量體分析、規劃設計及施工計畫)及營運計畫(管理計畫及維護計畫)。

*註五、管理方式及收費標準含組織管理及人員管理之管理方式，以及含單價分析表之收費標準。



殯葬設施啟用申請作業流程



殯葬設施審議委員會召開流程

