

# 旗山殯儀館興建營運移轉案 公聽會議程

時間	內容
09：45～10：00	報到
10：00～10：05	主席致詞
10：05～10：20	計畫說明
10：20～11：00	意見交流
11：00	散會

# 旗山殯儀館興建營運移轉案 公聽會



本案舉行公聽會向公共建設所在地或提供服務地區居民、相關領域專家、學者、民間團體及有關機關，**廣泛蒐集意見**以作為本案後續推動參考，共創多贏

# 簡報 大綱

**01 計畫背景與目標說明**

---

**02 基地位置與現況說明**

---

**03 本園區未來發展方向**

---

**04 預期公共效益之確保**

---

**05 計畫推動之預計時程**

---

# 計畫背景

## 旗山無殯儀館可使用

大旗美地區無殯儀館可使用，居民辦喪事需到大社、仁武等，造成舟車往返辛勞

## 評估殯儀館之預定地

初步預定地擬設於**旗尾地點**，提供大旗美地區優質且現代化的禮儀環境與服務空間

提供鄰近區域市民使用及生者心靈療癒  
精神層面的功能的生命紀念場域

提供多元宗教、現代化殯葬禮儀空間

提供旗美九區民眾優質的治喪環境與服務空間

**整體環境公園化、與地景共生的理念為目標**

# 殯儀館預定地：旗尾—位旗山區南寮巷，以旗屏路(臺3線：內山公路)串聯國道10號、旗山、美濃、杉林等區域





# 旗尾基地背景—鄰近旗山區第一納骨塔，面積約1.7公頃

## 土地權屬

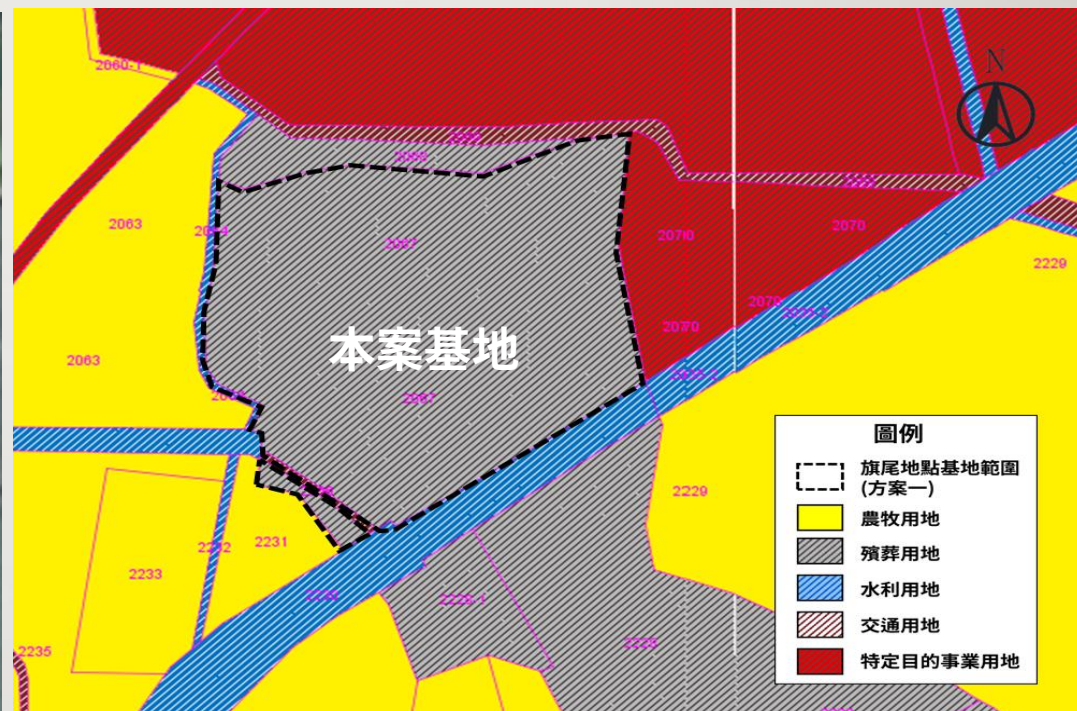
- 所有權人：高雄市
- 管理者：高雄市殯葬管理處

皆公有地，無涉及私人土地

## 使用分區

特定農業區之殯葬用地  
(建蔽率40%，容積率120%)

容許殯葬設施使用無虞：公墓、殯儀館、骨灰（骸）存放設施等





# 旗尾基地現況一

目前為閒置空地  
南側為旗山區多元化葬法生命園區、景福堂等



旗尾段二小段2067地號土地閒置雜草雜木








# 選址評估面向— 從 **民眾角度**(影響程度、使用便利) **政府角度**(開發難易、開發時效) 分為四大面向進行說明

面向	主要考量
基地區位面向	<b>開發適法、困難度低者為佳</b> <ul style="list-style-type: none"><li>■ 設置地點適法</li><li>■ 基地條件適宜</li><li>■ 土地取得難易</li><li>■ 聯外道路寬度</li></ul>
周邊影響面向	<b>離民宅遠、影響度低者為佳</b> <ul style="list-style-type: none"><li>■ 周邊設施距離</li><li>■ 民眾影響程度</li></ul>
民眾使用面向	<b>交通便利，勞頓較少者為佳</b> <ul style="list-style-type: none"><li>■ 大體接運便利</li><li>■ 停車空間使用</li><li>■ 火化距離遠近</li></ul>
土地開發面向	<b>經費較低，期程較短者為佳</b> <ul style="list-style-type: none"><li>■ 開發經費負擔</li><li>■ 開發作業期程</li><li>■ 土地開發效益</li></ul>



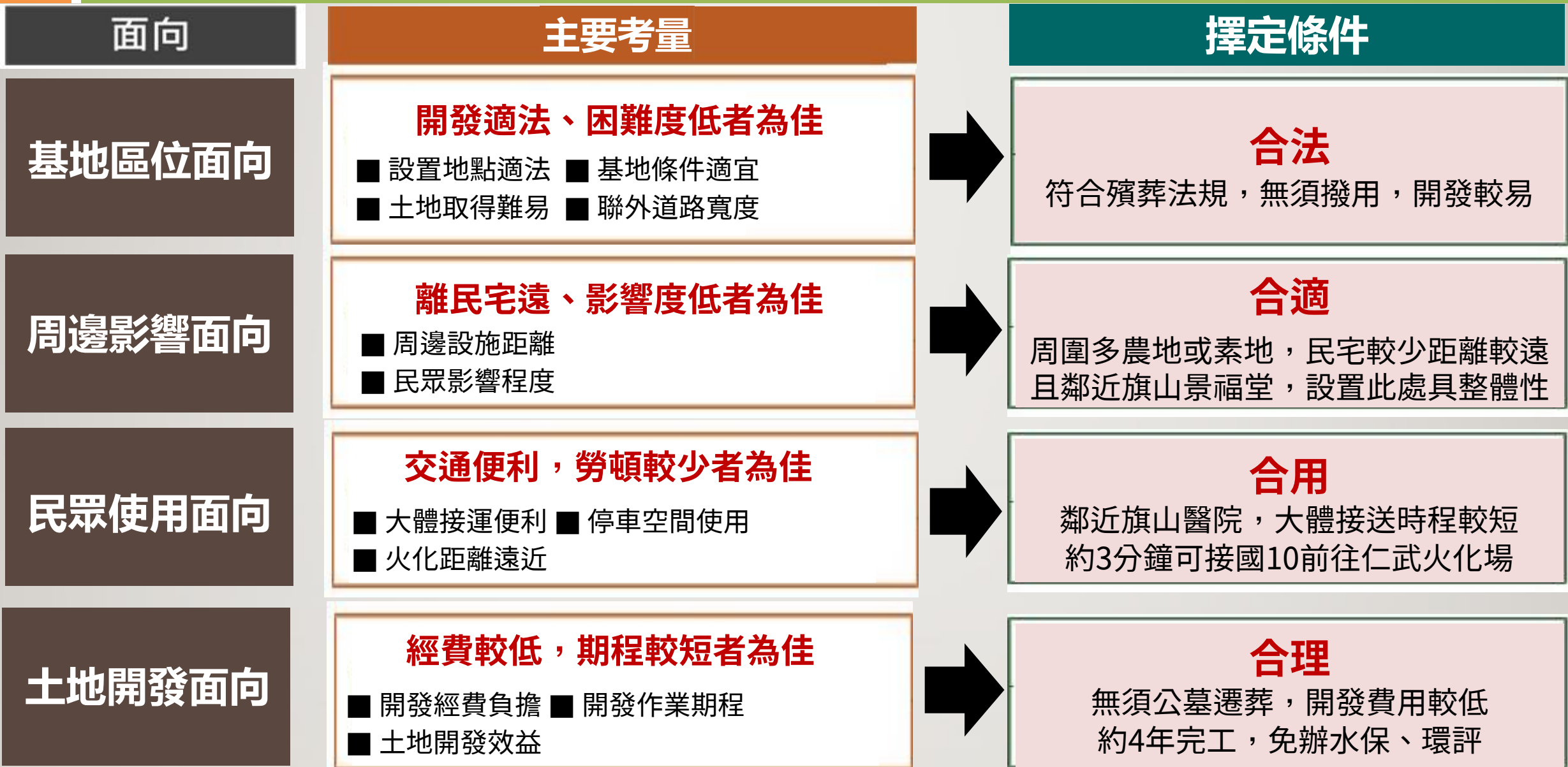
# 四大面向說明(1/2)－旗尾地點

面向		說明
基地 區位 面向	1.設置地點適法	 屬特定農業區之殯葬用地，可做殯儀館等使用
	2.土地取得難易	 皆市有地，取得無虞，無需撥用
	3.基地條件適宜	 地形平坦，開發較易
	4.聯外道路寬度	 南寮向聯外道路約6米，未來可透過交通指揮疏導車輛會車行駛
周邊 影響 面向	1.周邊設施距離	 民宅較少，且距離較遠至少500m以上
	2.民眾影響程度	 此處人口較不密集，且鄰近旗山景福堂，設置此處具整體性

# 四大面向說明(2/2)－旗尾地點

面向		說明
民眾使用面向	1.大體接運便利	 鄰近旗山醫院，大體接送時程較短
	2.火化距離遠近	 離開園區約3分鐘即可經國道10號直接前往仁武火化場
	3.停車空間使用	 位於旗山納骨塔對面，停車空間可一併利用
土地開發面向	1.開發經費負擔	 開發費用較少
	2.土地開發效益	 活化市有地，提供旗美地區民眾優質治喪環境
	3.開發作業期程	 約4年，免辦水保、環評

# 選擇旗尾地點—合法、合適、合用、合理





# 旗尾地點：本園區未來發展方向

實際開發營運內容應以民間機構提出之投資計畫書，並經執行機關同意為準

# 開發願景一

## 希冀大旗美地區居民能『生於斯、長於斯、逝於斯、葬於斯』 讓旗山殯儀館完善人生最後一哩路



**尊重逝者**

圓滿善終  
讓人生安詳落幕

追思便利  
讓家屬安心緬懷

**體恤生者**



**傳承禮儀**

治喪民俗  
讓思念情感傳達

葬儀多元  
倡導環保自然葬

**永續環保**



# 開發構想

因應地方需求，旗山確實需要一座生命園區，有設置必要性

## 旗山殯儀館

殯儀館

多元葬法生命園區  
(樹葬灑葬)

停車場

政策  
需求

### 硬體面

### 軟體面

#### 現代意象

EX：設計現代化  
無壓迫及害怕感



#### 環保減碳

EX：空污防制、太陽光電



#### 人性服務

EX：多元宗教、友善無障礙



#### 智慧管理

EX：電子輓額、線上追思



發展  
定位



# 空間機能－殯葬禮儀＋安靈追思＋慎終緬懷



殯葬禮儀

安心

完善治喪流程  
陪伴逝者善終



安靈追思

安詳

先人安憩處所  
後人放心祭拜

旗山殯儀館  
興建案

安定

環境綠化美化  
落實生命教育



慎終緬懷

# 初步規劃－殯儀館＋多元葬法生命園區＋環保金爐＋停車場 (無火化場)

不設置火化場，基地內也無多餘空間可建置



項目	說明
殯儀館	<ul style="list-style-type: none"> <li>冷凍室(冷凍櫃)、化妝入殮室、退冰室</li> <li>往生室、法醫室、解剖室、停柩室</li> <li>佛教和西教祭拜區、豎靈區</li> <li>大廳、禮廳靈堂、法事間、家屬休息區</li> <li>悲傷輔導室、辦公室、服務中心、其他殯葬設施等</li> </ul>
環保金爐	環保金爐2座、污染防制設備等
停車場	小型車位(100位)、機車位等
景觀綠美化	<ul style="list-style-type: none"> <li>景觀公園綠地</li> <li>莊嚴廣場等</li> </ul>
多元葬法生命園區	樹、灑葬區等



# 動線規劃 — 治喪出殯一切儀式流程皆在園區內完成





# 建築外觀3D模擬示意圖一

**殯儀館不像殯儀館**  
設計現代化，無壓迫及害怕感

以環境公園化、地景共生的理念，落實生命設施公園化之觀念及實踐





# 營運服務列舉(1/3) — 兼顧多元族群追思需求

兼顧不同宗教信仰族群殯葬與祭拜需求，健全無障礙服務

**多元信仰需求：**設置西教祭拜室、客製化宗教儀式(如法會、安息禮拜)

**無障礙軟硬體：**提供愛心輪椅、無障礙電梯、點字導盲等，追思不受限



# 營運服務列舉(2/3) — 提升殯葬便利及服務品質

突破空間界線，百忙之中也能抽空參與治喪事宜、為先人祈福

**殯葬e化服務：**電子輓額、AR擴增實境追思、直播祭拜、線上點燈祈福

**雲端墓政管理：**殮殯一條龍服務於雲端建檔管理，提升服務品質與效率



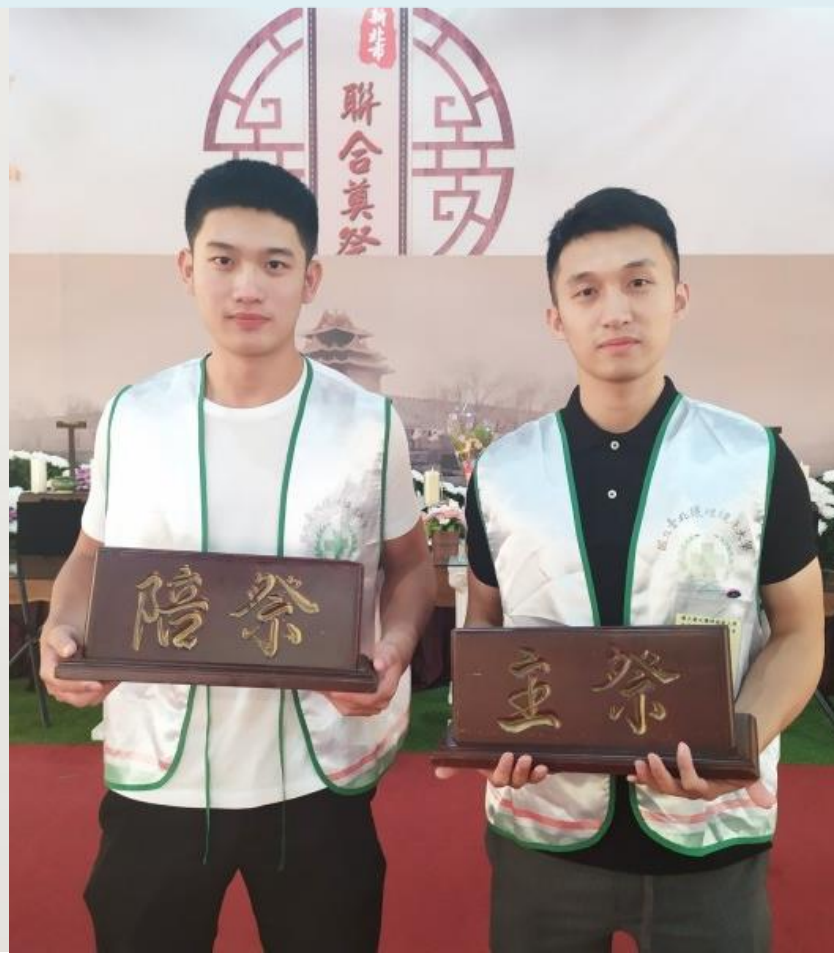


# 營運服務列舉(3/3) — 生命禮儀教育示範園區

提供參訪實習課程與場域，落實生命教育功能，提升殯葬服務量能

**產學合作實習：**安排學生實習觀摩治喪服務，輔導殯葬走向年輕專業化

**紮實課程安排：**含各項設施觀摩、墓政管理實務、遷葬流程和禮儀服務



# 民眾開發疑慮Q&A

Q 是否容易看到出殯？  
有礙觀瞻沾染晦氣



說明

A

- 治喪出殯一切儀式流程皆在園區內完成
- 只會見到車輛進出園區免擔心目睹出殯行列

Q 是否會有異味飄出？  
影響空氣環境品質



說明

A

- 冷凍櫃等皆設有防止異味措施或設施
- 不設火化場，免擔心燃燒不完全產生異味情況

Q 是否吉日容易塞車？  
影響居民車輛通行



說明

A

- 可開放從景福堂進出連接國道10號等分散車流
- 周邊景福堂停車場500位足以提供本園區使用

# 民眾開發疑慮Q&A



**是否影響旗山觀光？**  
靈車出入對遊客觀感不佳



說明

A

- 殯儀館不像殯儀館  
設計現代化，無壓迫及害怕感
- 靈車出入、治喪出殯一切儀式流程皆在園區內完成



**是否會有汙廢水產生？**  
影響旗山地區水源品質



說明

A

- 殯儀館將設置污水處理設施，避免影響民生用水之虞
- 本案周邊設有旗美污水處理廠，避免汙廢水流入溪河

# 預期公共效益之確保



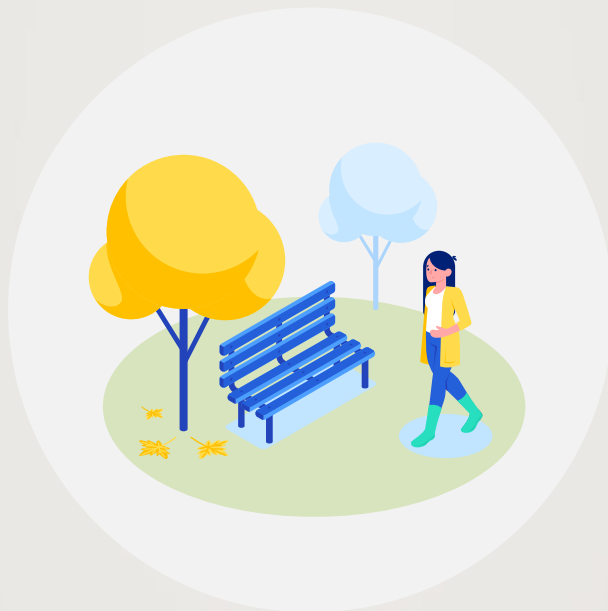


# 預期公共效益之確保：地方



## 減輕 治喪往返辛勞

提供高雄市及旗山區  
市民治喪安全、尊嚴舒適環境



## 獲得 多元休憩場域

朝公園化及綠美化環境  
提供民眾優質休憩場域



## 創造 地方就業機會

計畫優先雇用地方鄉親  
帶動地方經濟發展

# 預期公共效益之確保：政府



## 提升 殯葬設施資源

提高殯葬服務品質兼顧永續環境  
使人生最後一哩路更不一樣



## 提升 現代殯儀館觀感

殯葬設施以現代化，無壓迫  
害怕感等設計，並融入地方意象



## 節省 政府行政支出

節省政府行政資源  
擷節政府預算支出

# 後續辦理期程—預計117年完工


主要項目	113年	114年	115年	116年	117年
前置作業	1年2個月				
建築規劃設計 (基本及細部設計)		1年			
興建工程			3年		



慎終追遠

民德歸厚矣

簡報結束 敬請指教

主辦  
單位  高雄市殯葬管理處

協辦  
單位  十方都市開發顧問有限公司