

服務期程



3/26、4/1~4/5

每日 上午 7 時 ~ 下午 4 時



免費接駁專車



● 深水公墓外線 (20~30分鐘一班，定點接駁)

都會公園捷運站 (R21) → 德民路 → 土庫一路 → 深水公墓管理室站
→ 軍人忠靈祠站。

● 深水公墓內線 (20~25分鐘一班，墓區內隨招隨停)

軍人忠靈祠站 → 26墓區站 (載民眾入墓區) → 軍人忠靈祠站。

● 旗津生命紀念館線 (25~30分鐘一班，定點接駁)

前鎮高中捷運站 (R5) → 過港隧道 → 旗津生命紀念館。

● 內門納骨塔線 (10~20分鐘一班，定點接駁)

紫雲宮 → 內門納骨塔



深水、旗津線亦可搭乘市公車

- 深水線:於捷運都會公園站(R21)搭乘高雄客運8023號，至深水路靜和醫院下車，步行8分鐘至深水納骨塔。
- 旗津生命紀念館線：搭乘高雄公車紅9A旗津幹線，於旗津三路勞動女性公園下車，步行1分鐘至旗津生命紀念館。

交通管制

重點路段交通疏導

- 1) 鳳山區：懷恩路/內坑路口及過埤路2巷/過埤路口管制汽車進入（機車除外）。
- 2) 大樹區：龍目路三叉路口及起點。
- 3) 岡山區：大莊路。
- 4) 深水山：深水路4巷至軍人忠靈祠前。
- 5) 橋頭區：白樹路及甲樹路口，甲樹路與興樹路口。
- 6) 燕巢區：旗楠公路、楠梓至深水里段及岡山交流道至安招里。
- 7) 內門區：182線至花籃農路。
- 8) 鳥松區：本館路600巷往鳥松納骨塔入口。



墓區入口管制

仁武區、大寮區、鳥松區、大社區、田寮區、湖內區、茄萣區、彌陀區、梓官區、美濃區、甲仙區、杉林區等12區。

清明法會



□ 各區法會舉辦日期與時間：

12轄區	112年清明節	
	國曆/農曆日期	時間
旗山區	4月1日/閏2月11日	08:00-12:00
鳳山區	4月5日/閏2月15日	09:00-10:00
旗津區	4月5日/閏2月15日	09:00-10:00
內門區	4月1日/閏2月11日	09:00-11:00
大樹區	4月5日/閏2月15日	09:00-11:30
仁武區	4月5日/閏2月15日	09:00-11:30
大社區	4月5日/閏2月15日	09:30-11:00
岡山區	4月5日/閏2月15日	09:30-10:00
橋頭區	4月5日/閏2月15日	08:30-16:00
湖內區	4月5日/閏2月15日	09:00-11:00
彌陀區	4月5日/閏2月15日	09:00-11:00
梓官區	4月5日/閏2月15日	09:00-12:00



線上祭拜



帳號登入-畫面

網址：

<https://memory.mso.kcg.gov.tw/>



高雄市殯葬管理處 線上祭拜 追思平台
Mortuary Services Office Kaohsiung City

帳 號 登 入 以 功 代 金 簡 易 追 思

登入帳號

登入密碼

驗證碼

※點選圖片可更新驗證碼

原使用宗祠生命追憶館之民眾，請輸入原註冊帳號密碼，即可進行線上祭拜

登入 帳號申請 忘記密碼 操作手冊

點擊數：20677

防疫措施



112年內政部函 殯葬場所防疫管制措施

112年2月20日施行

- 一、進入各殯儀館之禮廳、靈堂、火化場、骨灰(骸)存放設施等治喪場所之人員，取消應全程佩戴口罩之規定，但本身有發燒或呼吸道症狀、人潮聚集且無法保持適當距離時或通風不良之空間，仍應佩戴口罩。
- 二、殯葬場所管理單位應確保進入之人員落實前項管制措施，並加強環境清潔消毒、員工健康管理、確診事件即時應變。
- 三、於殯儀館外辦理治喪者，比照上開相關規定辦理。
- 四、中央流行疫情指揮中心針對特定區域實施較嚴格之防疫措施者，從其規定。



進入納骨塔內
建議配戴口罩



提前於**3/26日祭拜**
勿集中於**清明4/4、5日**

如疫情穩定，2月20日起 放寬室內戴口罩規定

於以下指定場所之室內空間須按規定全程戴口罩。包括：

- 醫療照護機構：醫療、醫事、老人福利、長期照顧服務、榮譽國民之家、兒童及少年服務、身心障礙福利機構(詳如附件)
- 公共運輸及特殊運具：車廂、船舶、航空器等運具及場站

★ 得於上列指定場所不戴口罩之例外情形：

- 飲食、拍照、不適合或無法戴口罩之檢查、治療或活動

下列特殊情境建議要戴口罩：

- 有發燒或呼吸道症狀
- 年長者或免疫低下者外出時
- 人潮聚集且無法保持適當距離或通風不良之場合
- 與年長者或免疫低下者(尤其是未完整接種疫苗者)密切接觸時

其餘室內場所、室內空間，由民眾自主決定戴口罩

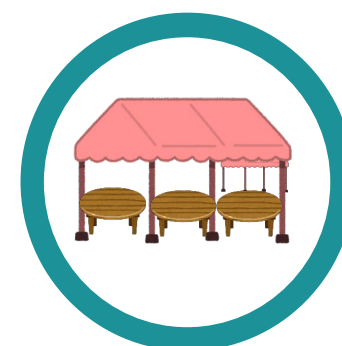
- 上述放寬措施為通案性規定，相關細節得另依主管機關規定辦理

2023/02/09

中央流行疫情指揮中心



現場備有**酒精**
供消毒



提供**戶外桌棚**供民眾使用
並加強**清消**

清明節專區

facebook

高雄市殯葬管理處
1小時 · 9

今年清明節擴大為民服務，於3月26日起跑！
服務時間：3/26、4/1~5 共6日 每日上午7時至下午4時

接駁專車

① 旗津線、深山水公墓線
行駛時間：4月1、2、3、4、5日(每日7:00~16:00)

② 內門線
行駛時間：4月1日(7:30~13:00)
清明祭祖自我防護，建議民眾入塔祭拜時佩戴口罩
清明遠距傳心意 線上祭祖正時行
高雄市殯葬管理處線上祭拜追思平台
網址：<https://memory.mso.kcg.gov.tw/>

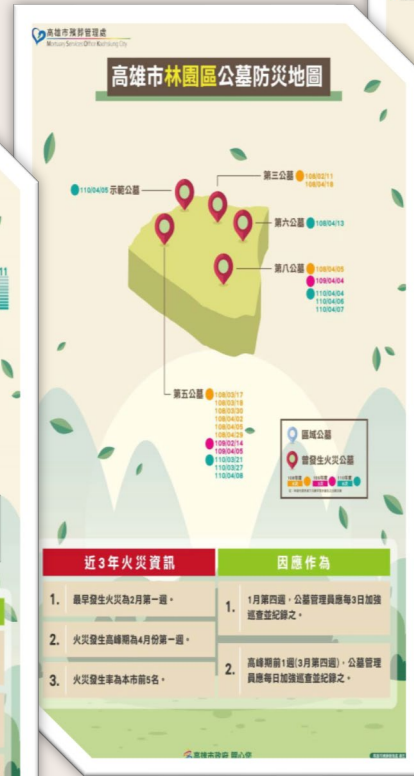
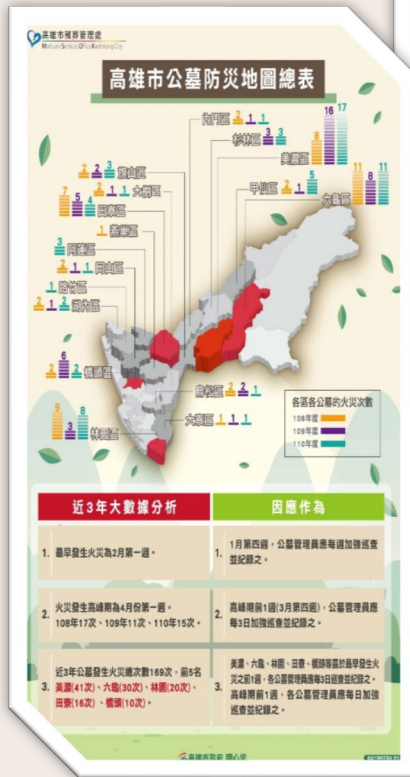
清明祭祖資訊 納骨塔篇

防疫措施

進入納骨塔內 建議佩戴口罩
距離20日每拜 距離中於清明4/4-5日
現場備有酒精 提供戶外桌椅供民眾使用

4/1-2-3-4-5 每日上午7時至下午4時，提供高崇深山水公墓及旗津生命紀念館免費接駁專車服務。

深山水公墓外線 旗津生命紀念館外線 旗津生命紀念館內線 旗津生命紀念館內線



公墓防災地圖

網址：
https://mso.kcg.gov.tw/Content_List.aspx?n=C639248566CA055F

網址：<https://www.facebook.com/msokcg>