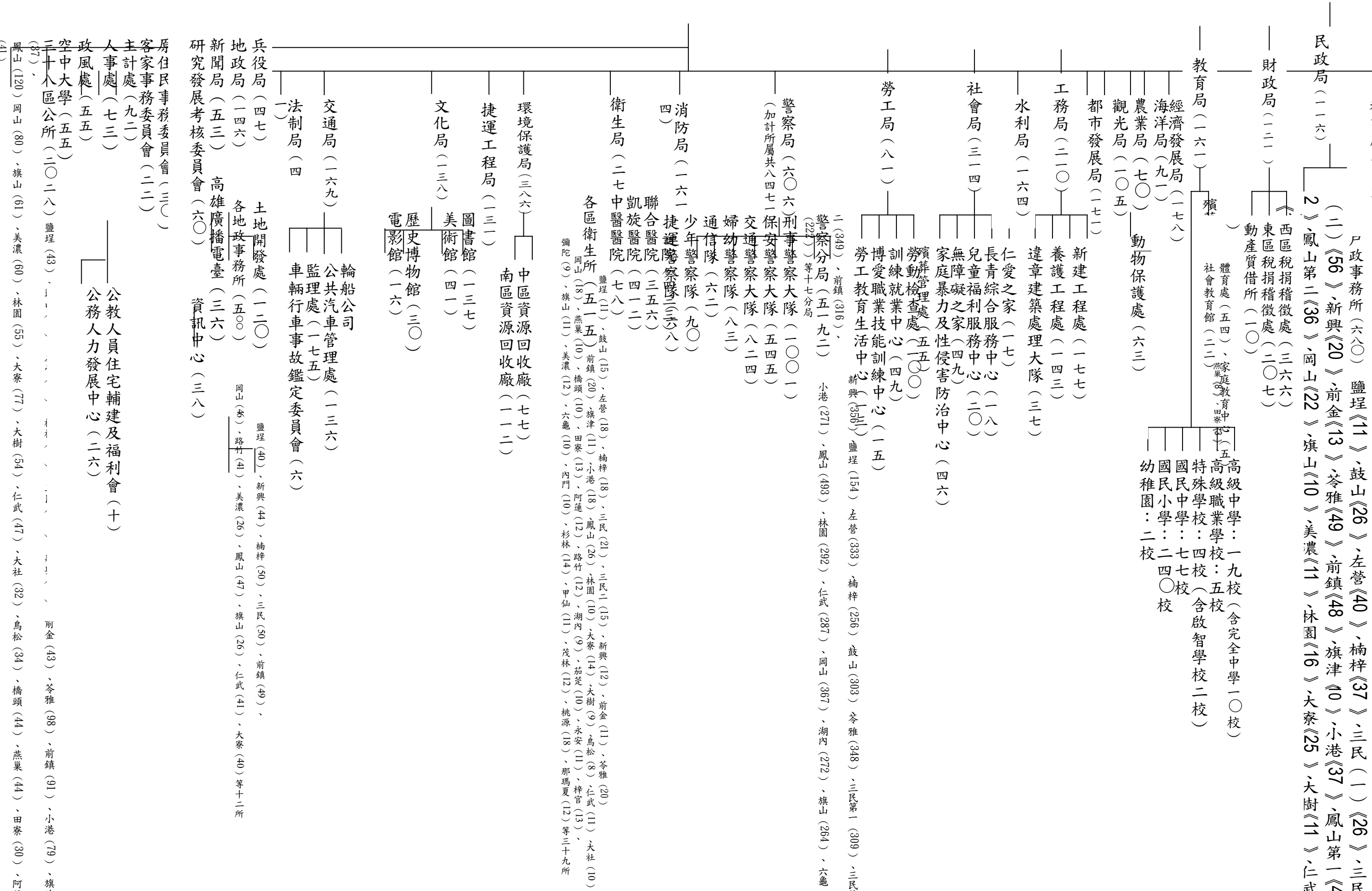


高雄市政府

高雄市政府組織系統表

本表施行日期：九十九年十二月二十五日
十一日



附註：一、行政機關共設23局、4處及3委員會等30個一級機關、38個區公所
 二、各級學校共148所(含附屬機關)；空軍大學、空軍大學區公所及二級機關編制員額15,348人，合計總編制員額21,158人(未含府本部35人)。
 三、一級機關編制員額9,816人；空軍大學、空軍大學區公所及二級機關編制員額15,348人，合計總編制員額21,158人(未含府本部35人)。
 四、括弧內數字代表該機關編制員額。

