



108年7月17日 丹娜絲颱風 現況及影響

高雄市丹娜絲颱風情資研判第2報



製作單位：國立高雄大學災害防救科技研究中心

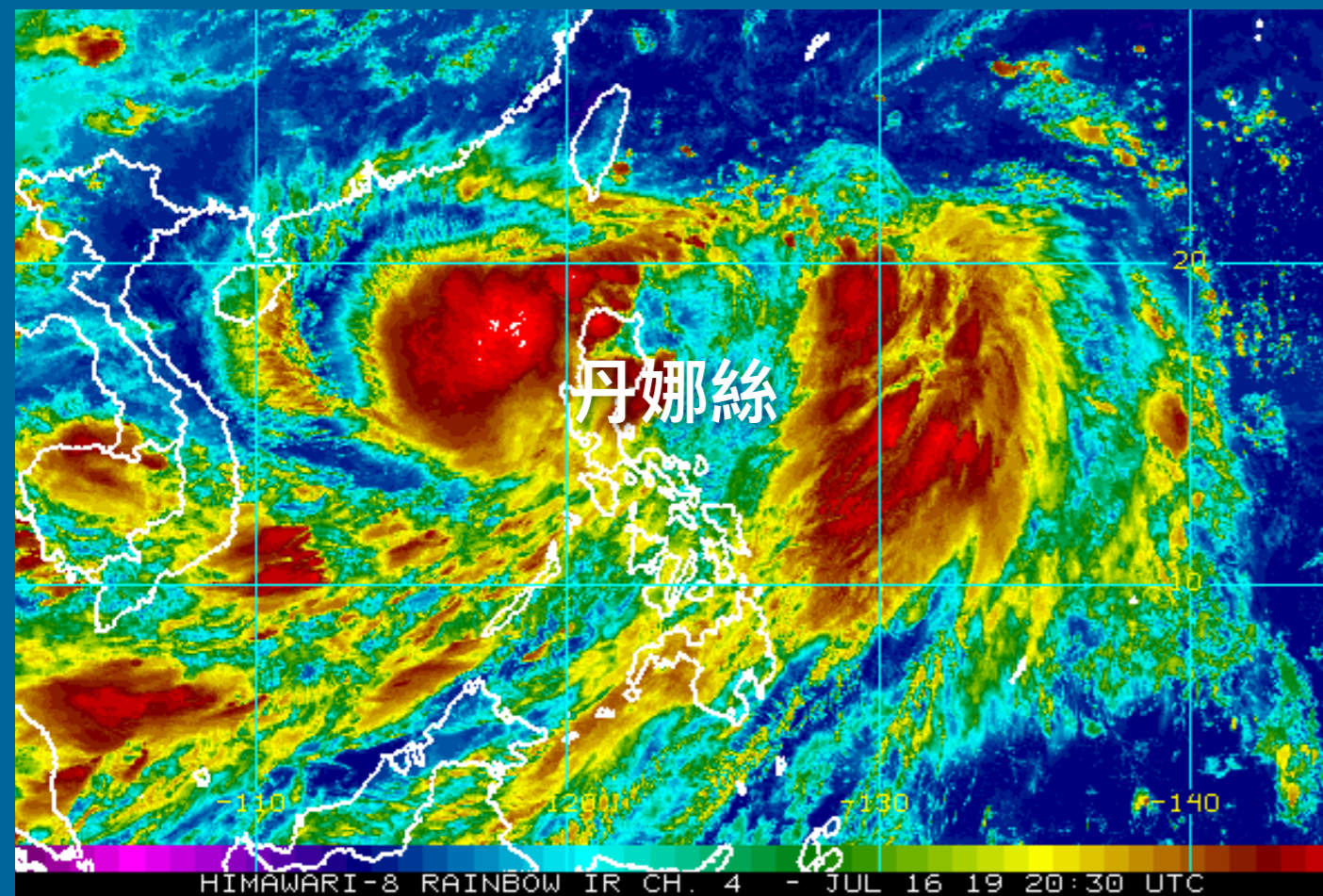
資料時間：108年7月17日0730時

依氣象法重大災害性氣象消息應以中央氣象局發布資料為主，本資料內容僅供人員作業參考。

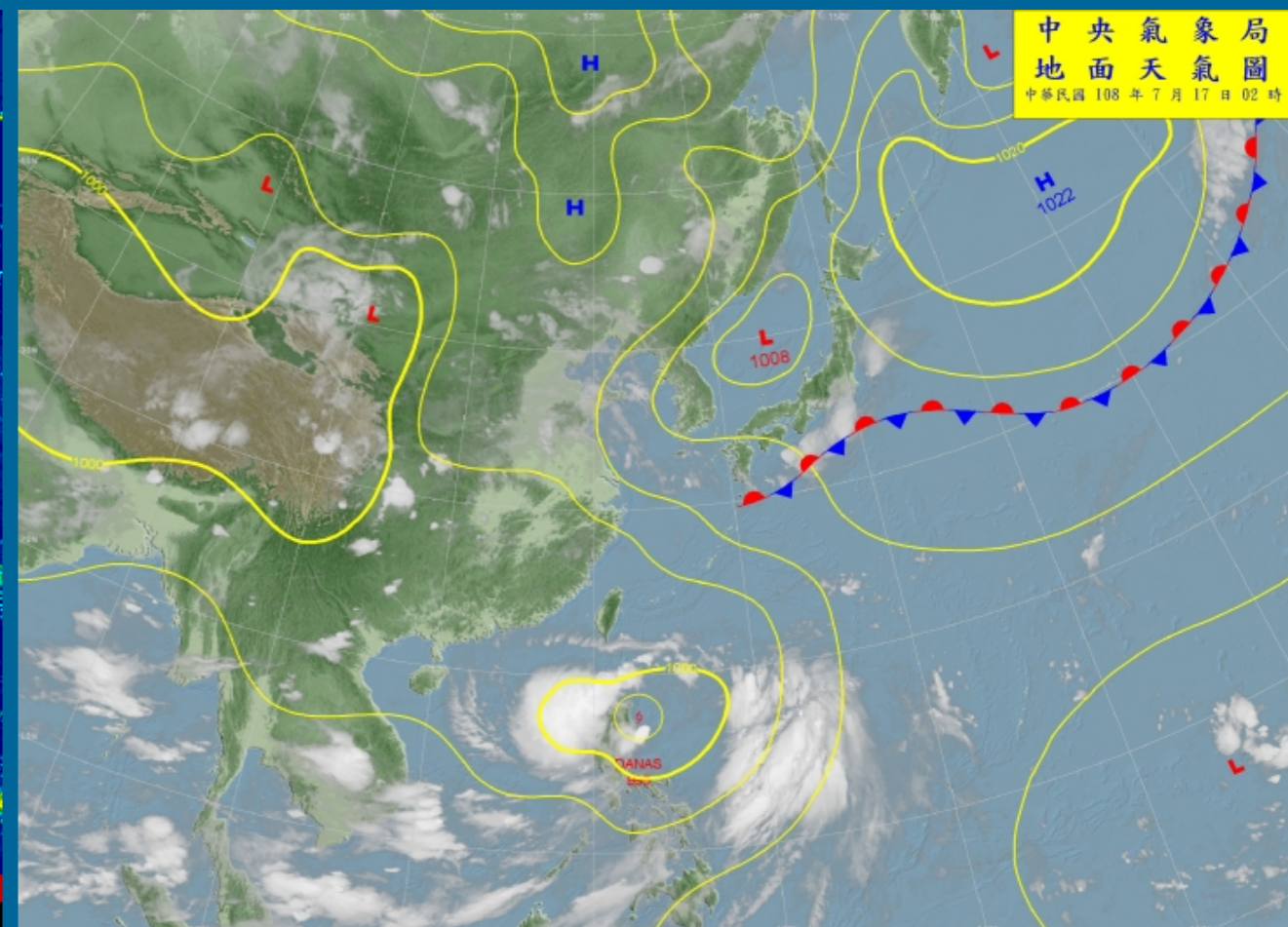
輕颱丹娜絲基本情資

輕度颱風丹娜絲 (DANAS)，中心氣壓995百帕，今(17)日0500時之中心位於17.6N、122.7E，即位於恆春南南東方約530公里之海面上，以時速14公里朝北北西移動，中心最大風速18m/s、瞬間最大陣風25m/s，7級風暴風半徑150公里。由於颱風持續進入巴士海峽南部，氣象局昨晚2330時已針對巴士海峽發佈海上颱風警報，依現行預測路徑，今日上午亦將對東部及南部發佈陸上颱風警報。

衛星雲圖



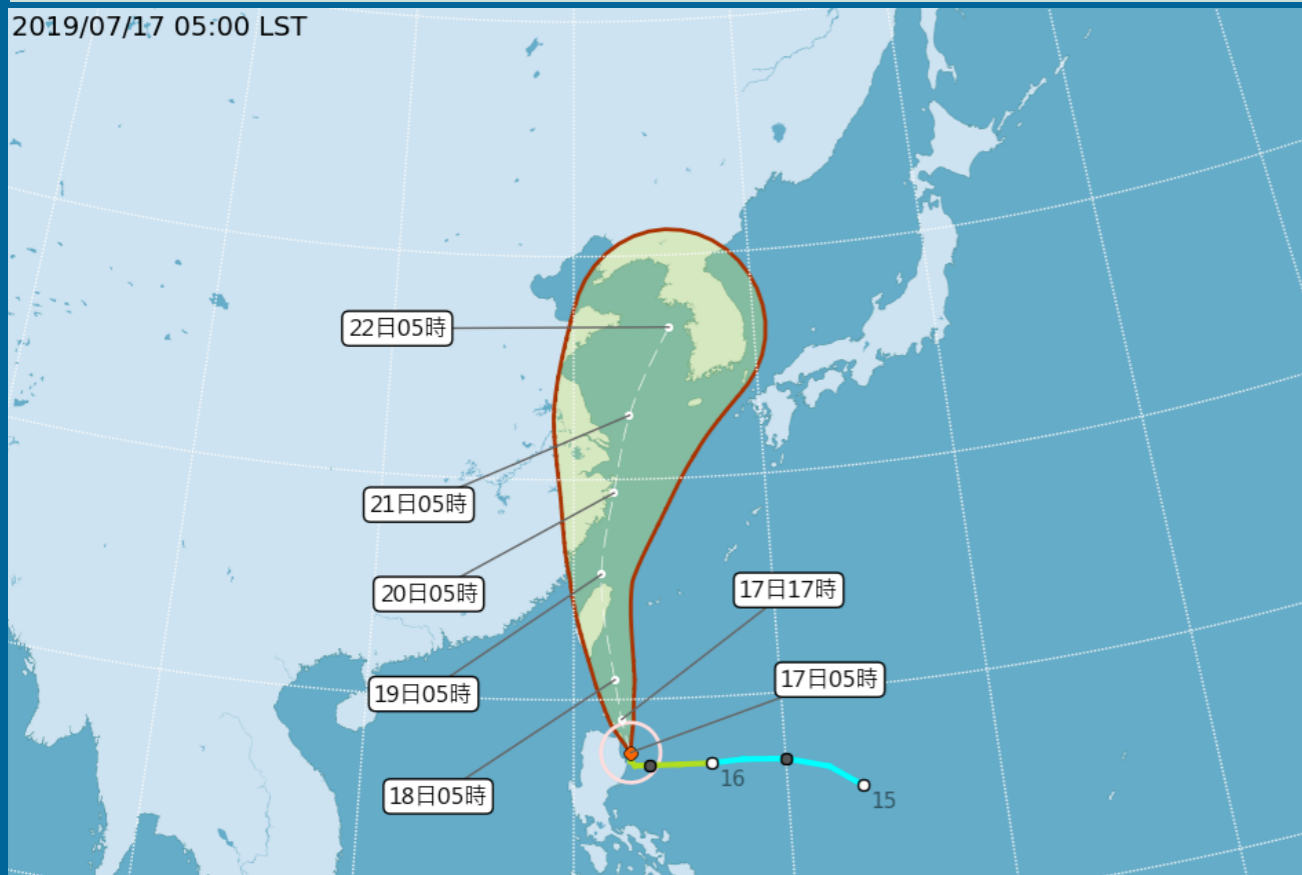
地面天氣圖



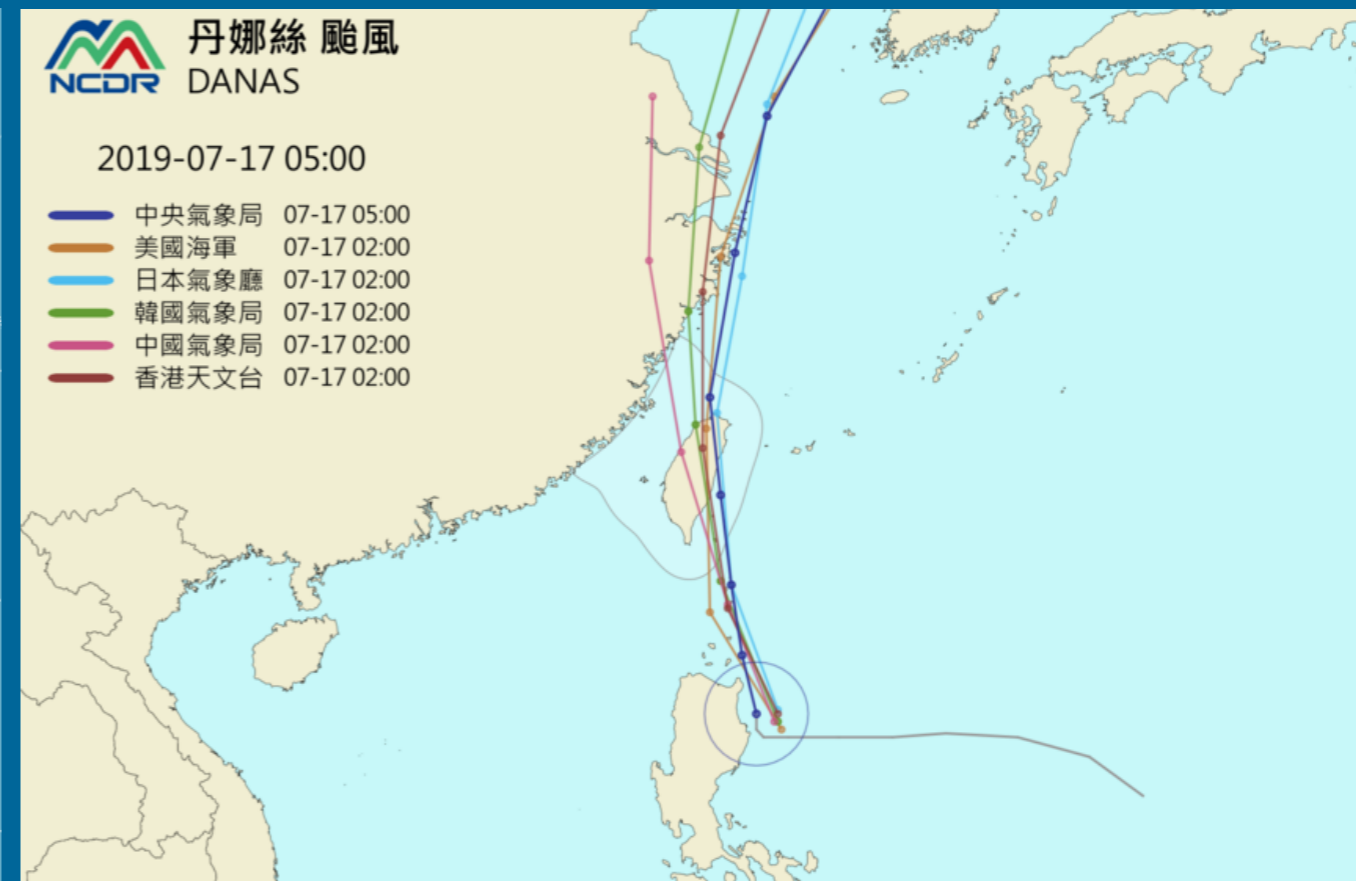
颱風強度、路徑預測

輕度颱風丹娜絲環流受到呂宋島陸地及垂直風切的影響，環流雲系結構不對稱，未來強度增強的機會有限；另因颱風北面之高壓緩慢東退，丹娜絲未來路徑有逐漸偏北之趨勢。依現行路徑預報颱風暴風半徑將於明（18）日陸續影響台灣陸地，未來仍請密切注意丹娜絲颱風的最新動態。

中央氣象局路徑預測圖



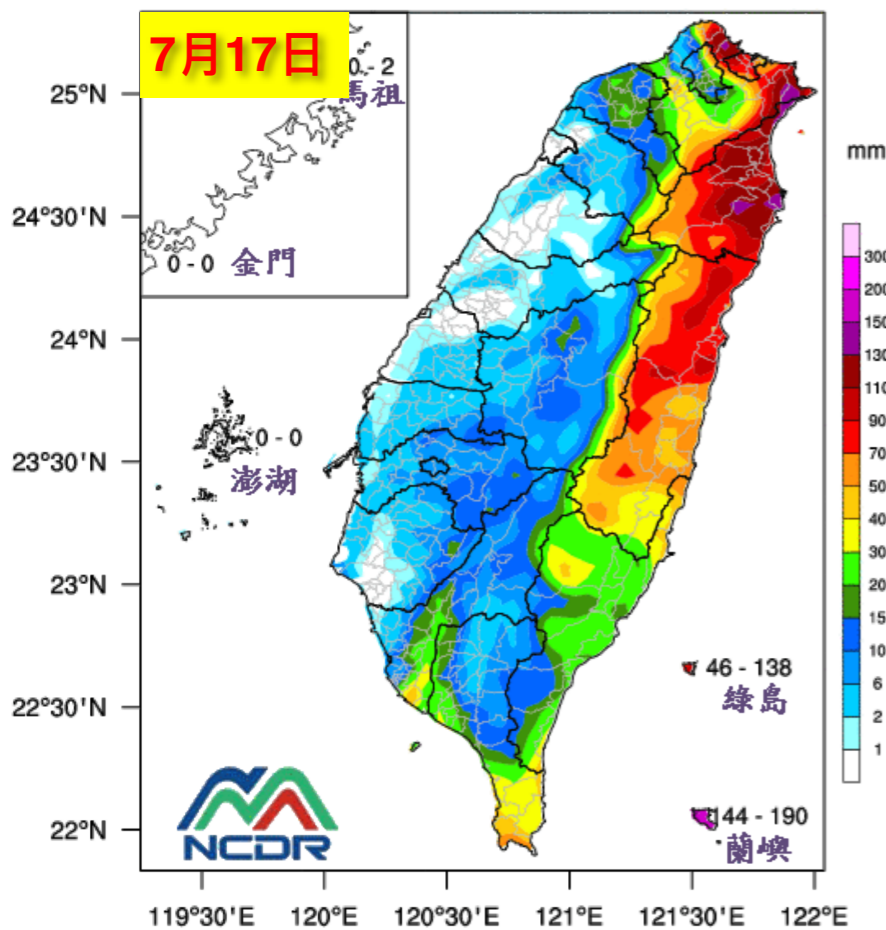
各國氣象單位路徑預測圖



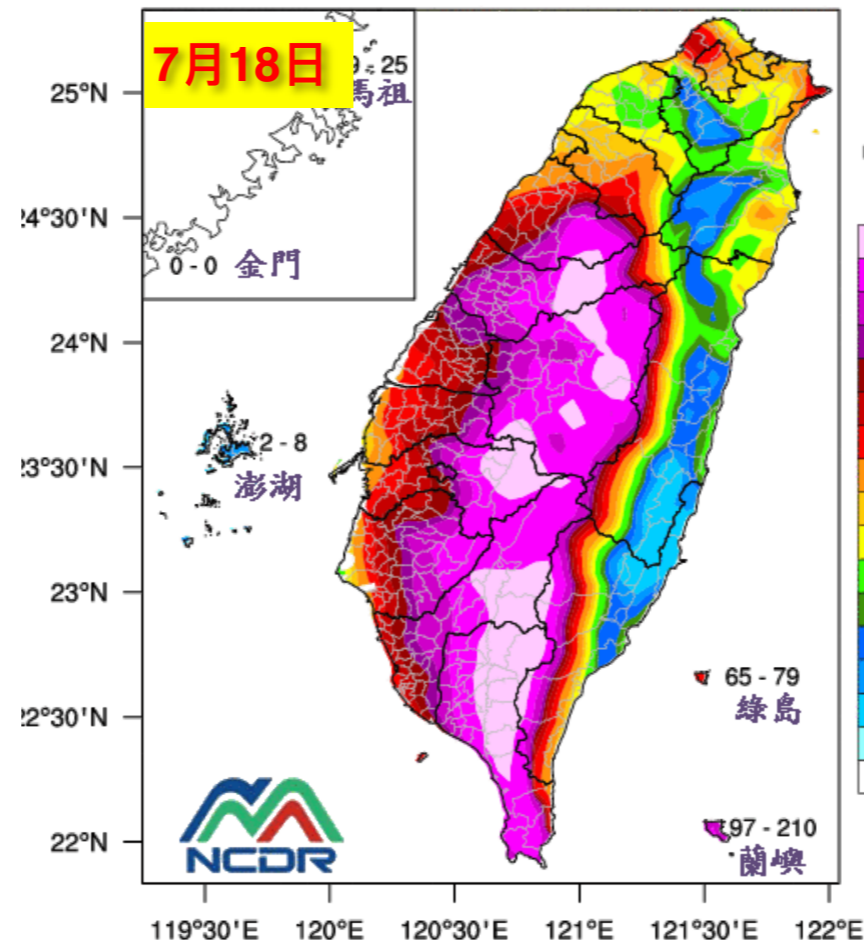
颱風降雨預報

今（17）日起東半部及南部地區受颱風外圍環流影響，降雨逐漸明顯；明（18）日起受颱風影響，高雄市風力及降雨逐漸增強，局部地區有大雨或豪雨以上等級發生的機率。

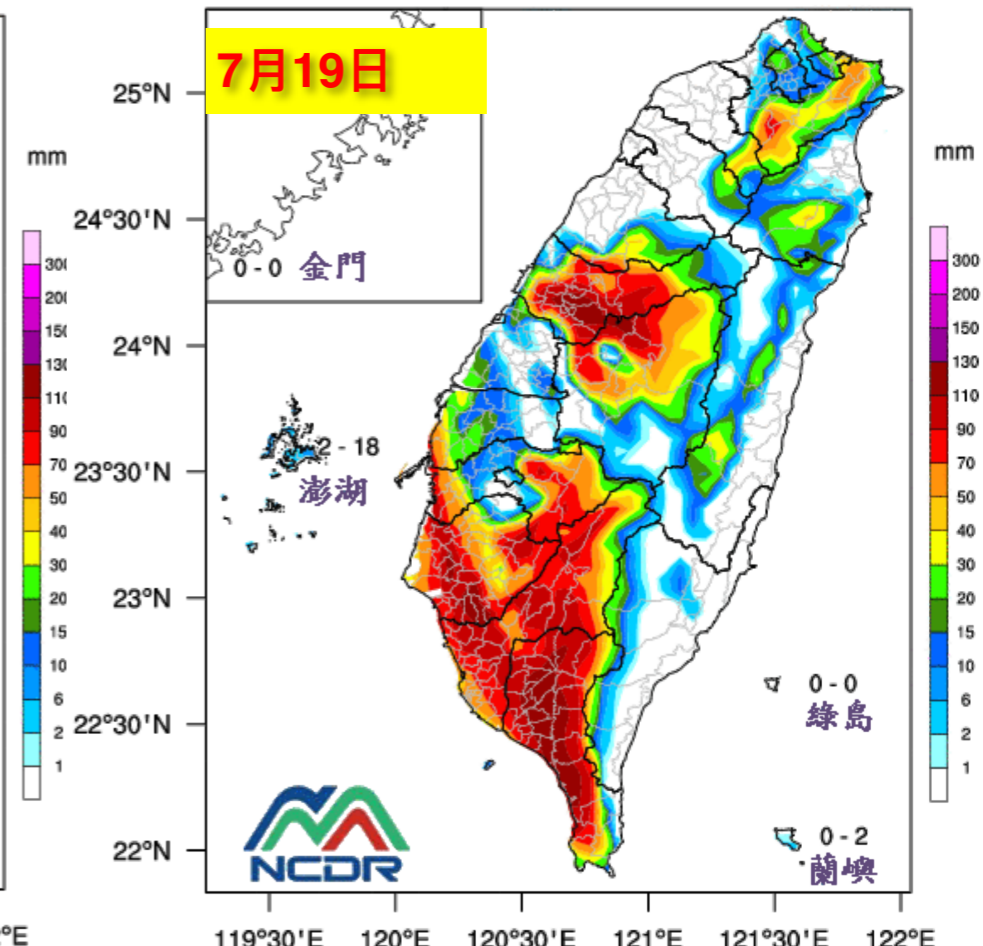
07/18_00:00-07/19_00:00 LST (2019-071612)



07/19_00:00-07/20_00:00 LST (2019-071612)



07/20_00:00-07/21_00:00 LST (2019-071612)





綜合研析

- 受颱風外圍環流影響，高雄市山區及部分平地今起將出現降雨；沿海一帶因地型影響易有9至11級強陣風，沿海活動宜注意安全。
- 明後兩天受颱風影響，高雄市風力及降雨逐漸增強，局部地區有大雨或豪雨等級以上發生的機率，請預先做好防颱準備。
- 由於17至19日適逢大潮，沿海低窪地區宜慎防淹水。