



# 108年7月16日 丹娜絲颱風 現況及後續 影響說明

高雄市丹娜絲颱風情資研判第1報



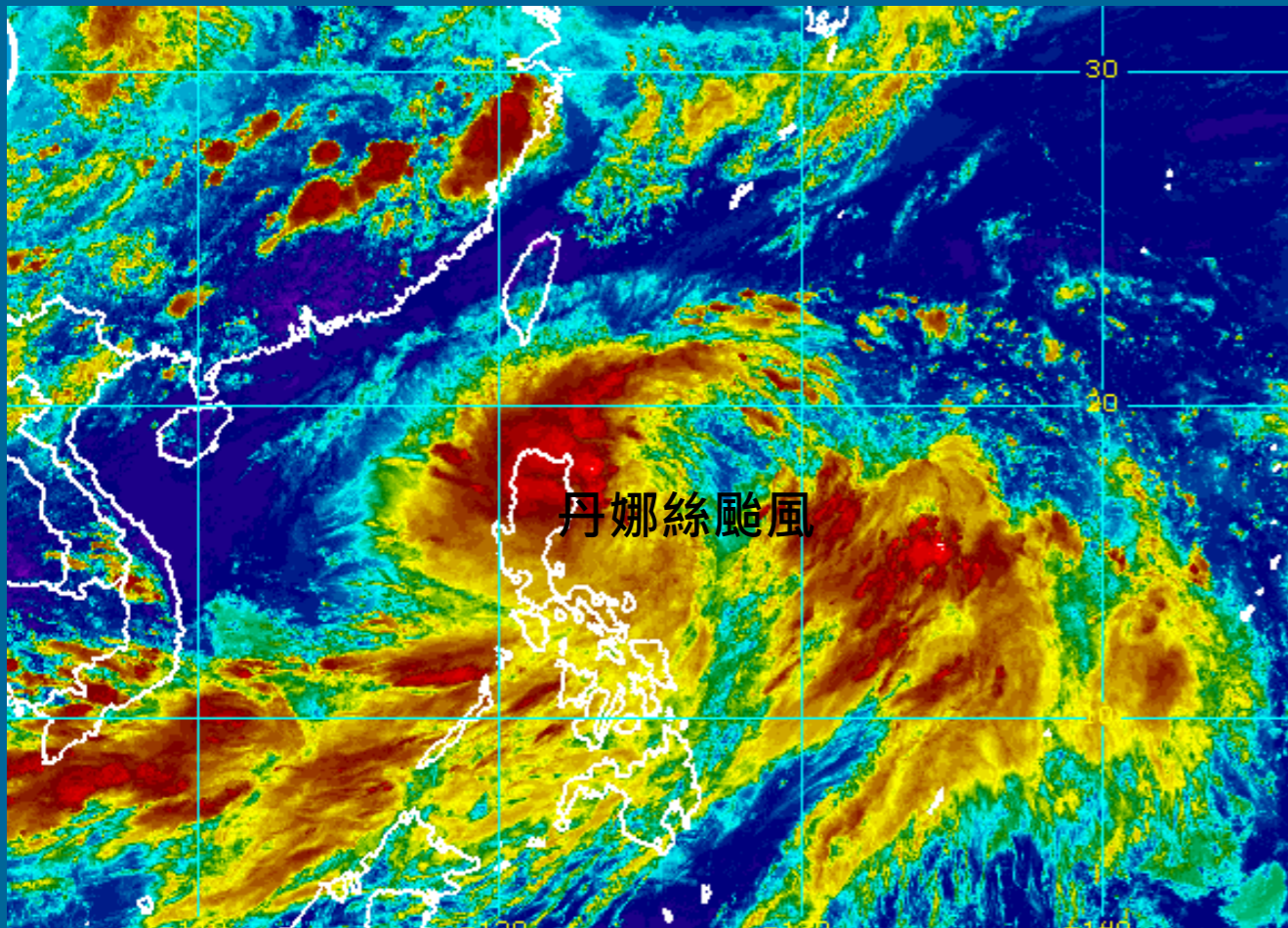
製作單位：國立高雄大學災害防救科技研究中心  
資料時間：108年7月16日1730時

依氣象法重大災害性氣象消息應以中央氣象局發布資料為主，本資料內容僅供人員作業參考。

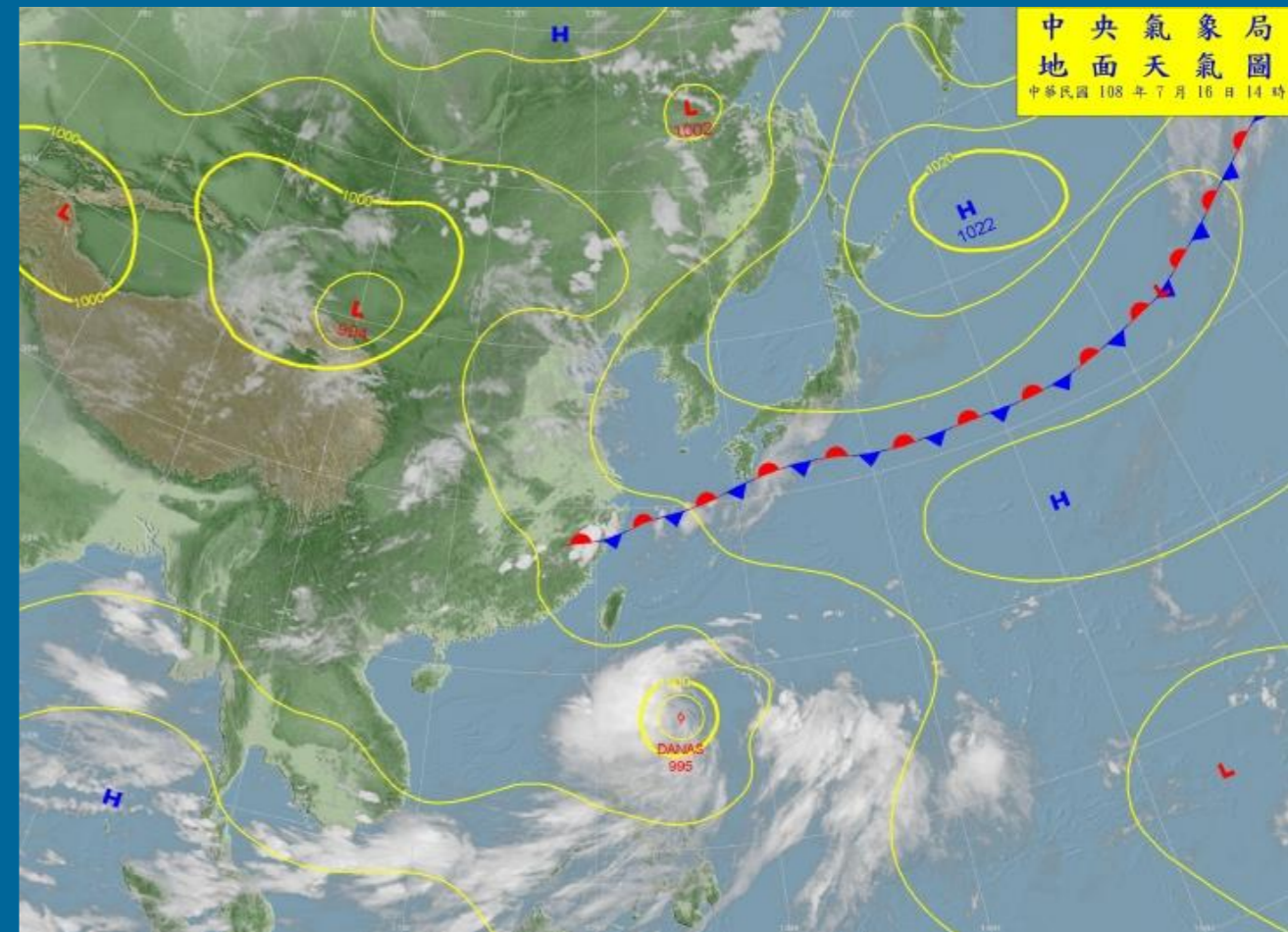
# 丹娜絲颱風基本情資

依最新氣象情資研析，原位於菲律賓東方海面之熱帶低壓，已於今（16）日下午增強為輕度颱風丹娜絲（DANAS），中心氣壓995百帕，今午1400時之中心位置在17.0N、125.0E，即位於高雄市東南方約790公里之海面上，以時速11公里朝西移動，中心最大風速18m/s、瞬間最大陣風25m/s，7級風暴風半徑150公里。

## 衛星雲圖



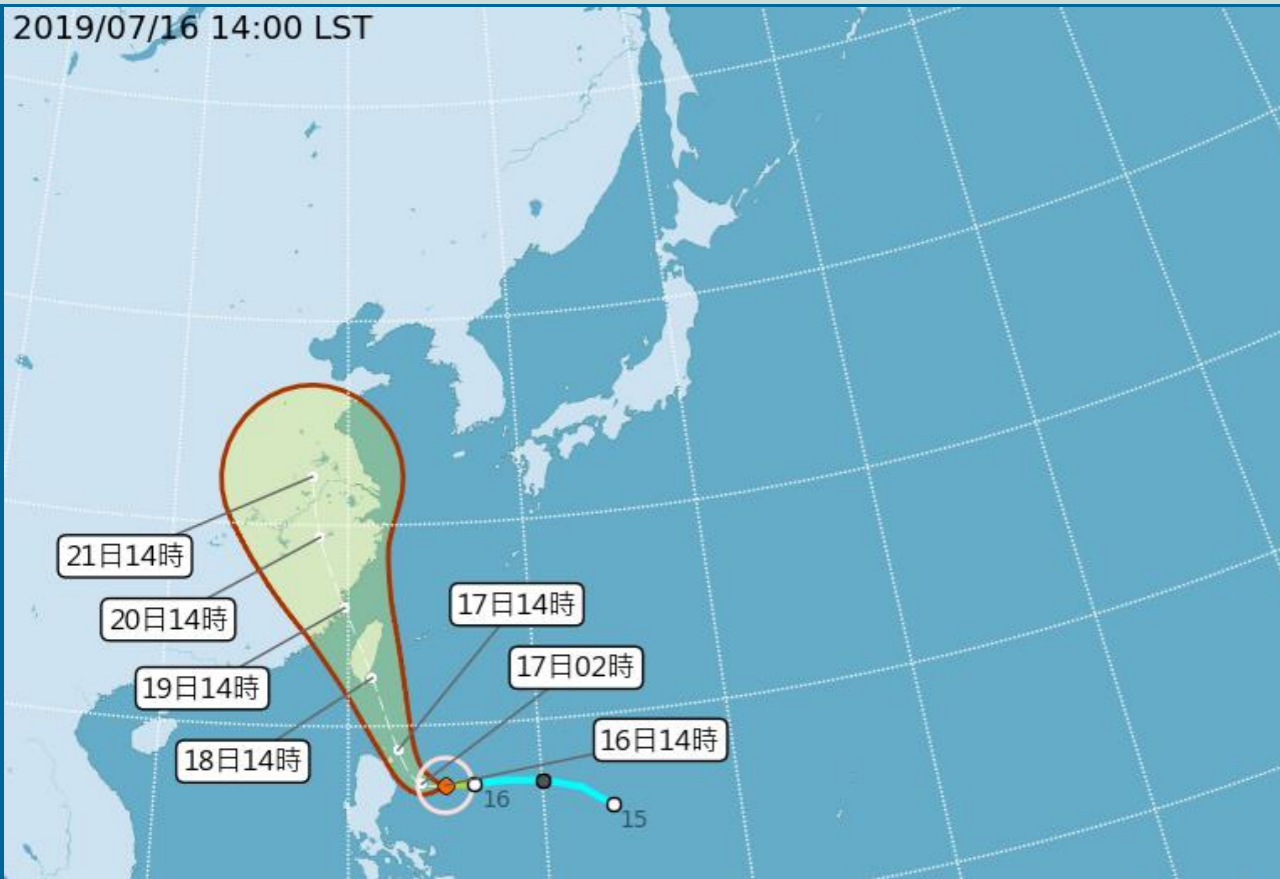
## 地面天氣圖



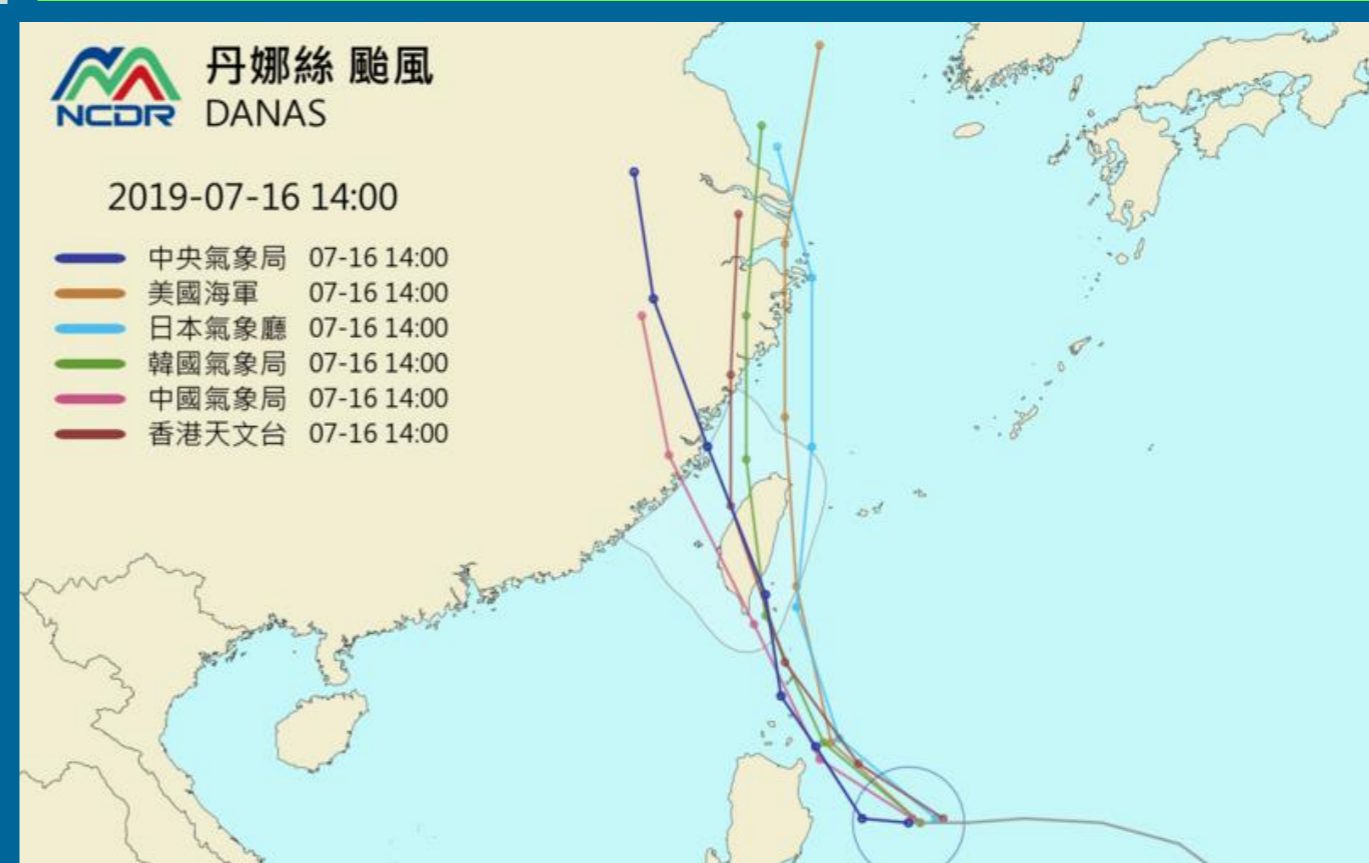
# 颱風強度、路徑預測及影響

由於丹娜絲環流逐漸接觸呂宋島陸地，颱風強度緩慢增強；但由於颱風北面高壓將緩慢東退，因此當其接近巴士海峽時，將有逐漸偏北移動。依此路徑星期三至星期四將接近巴士海峽，星期四及星期五距台最近，甚不排除直接侵襲陸地的可能；明天起受颱風外圍環流影響，台灣東半部及南部地區逐漸出現降雨。由於颱風路徑變化對各地威脅程度迥異，未來請密切注意丹娜絲颱風的最新動態。

## 中央氣象局路徑預測圖



## 各國氣象單位路徑預測圖





## 綜合研析

- 高雄市山區明天下午起將陸續出現降雨，
- 星期四、五風力及降雨逐漸增強，局部地區有大雨或豪雨等級以上發生的機率很。
- 16-19日適逢大潮，沿海低窪地區宜注意因短時強降雨造成的海水倒灌。