
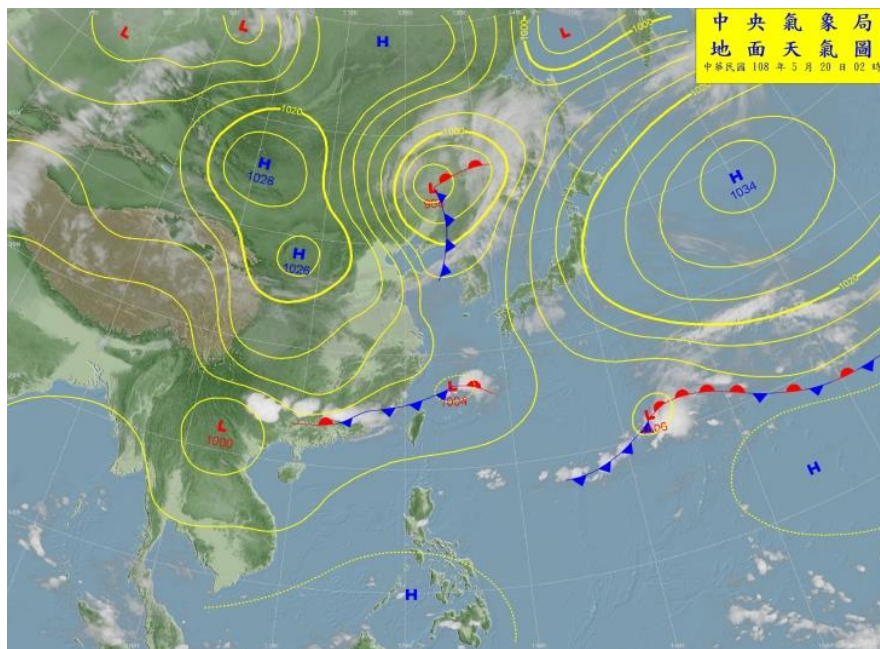


108年0520豪雨 第1次情資研判會議通報資料

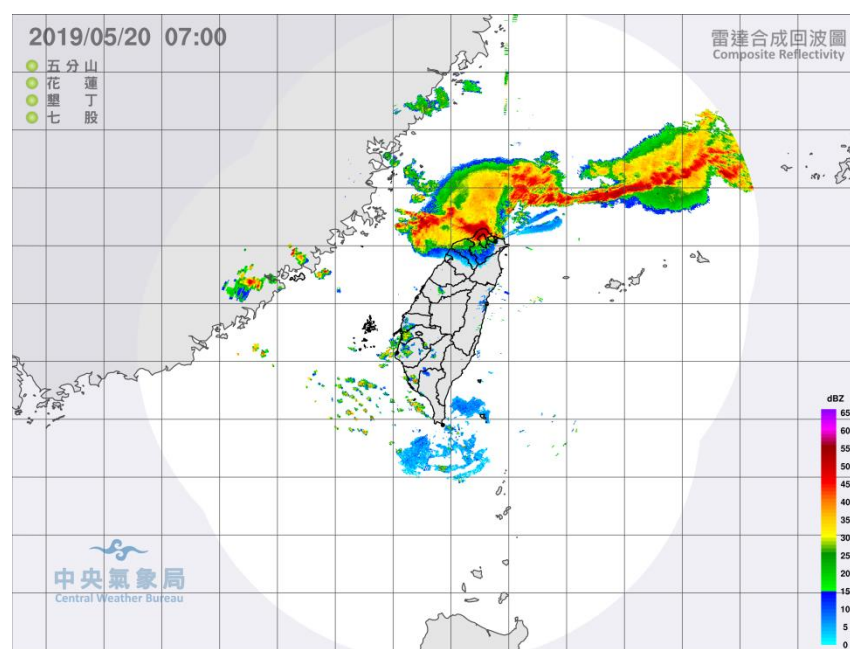
製作單位: 中央災害應變中心情資研判組

時間: 2019年05月20日08:00

- 今(20)日清晨 2 時鋒面已位於臺灣北部海面，鋒面附近有對流發展 並於 5 時過後逐漸向北部陸地接近，而鋒前西南風與陸風交互作用，中 南部沿海亦有零星回波發展造成局部降雨。

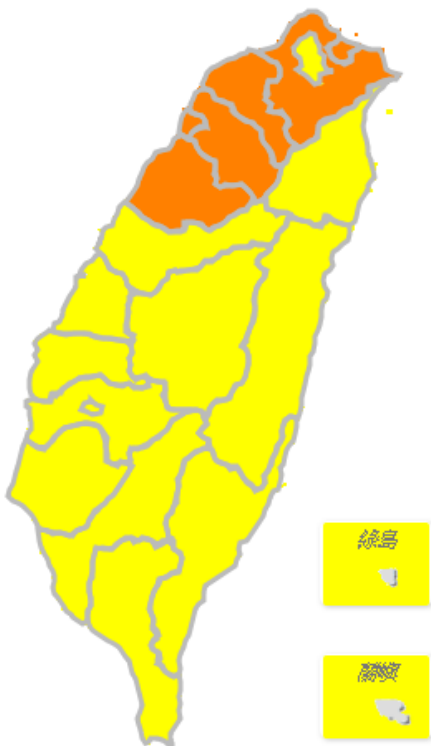


5 月 20 日 2 時地面天氣圖



5 月 20 日 7 時 0 分雷達回波圖

警戒範圍



警特報發布情形 警特報作業說明

 **豪雨特報** 發布：2019-05-20 04:40
 超大豪雨  大豪雨  豪雨  大雨
 **濃霧特報** 發布：2019-05-20 04:50

新北市		基隆市	
臺北市		宜蘭縣	
桃園市		新竹縣	
苗栗縣		新竹市	
臺中市		花蓮縣	
彰化縣		南投縣	
雲林縣		嘉義縣	
臺南市		嘉義市	
高雄市		臺東縣	
連江縣		屏東縣	
金門縣		澎湖縣	

註：各種警特報的表示顏色如上圖示，若同一地區有兩種以上的警特報時，則第二種以上皆改用斜線表示。

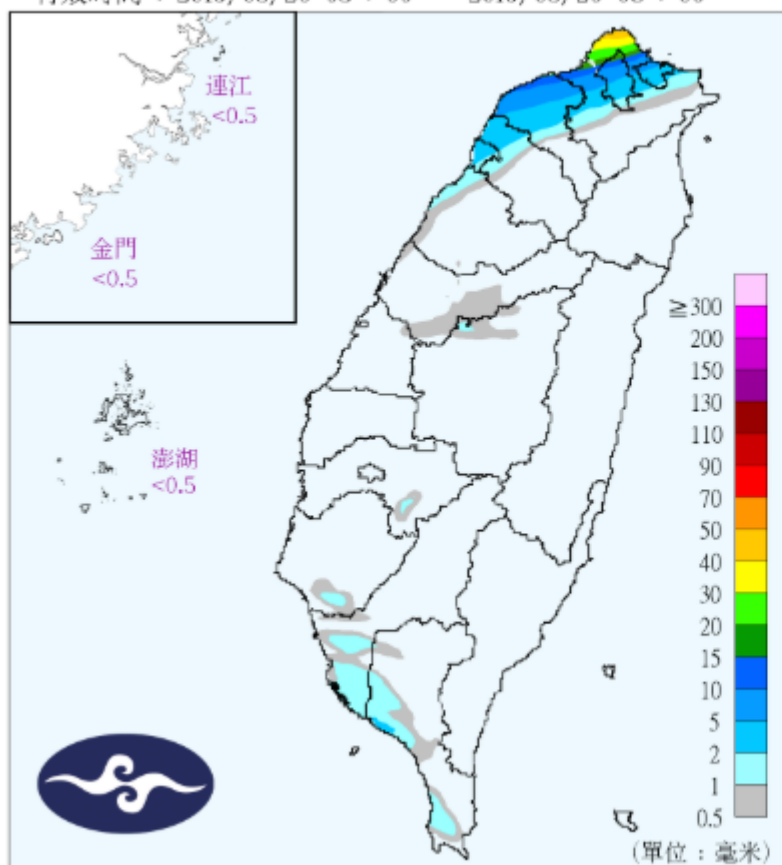
[產品說明文件 \(PDF\)](#)

極短時降雨預報

定量降水預報 (I)

發布時間：2019/05/20 05：30

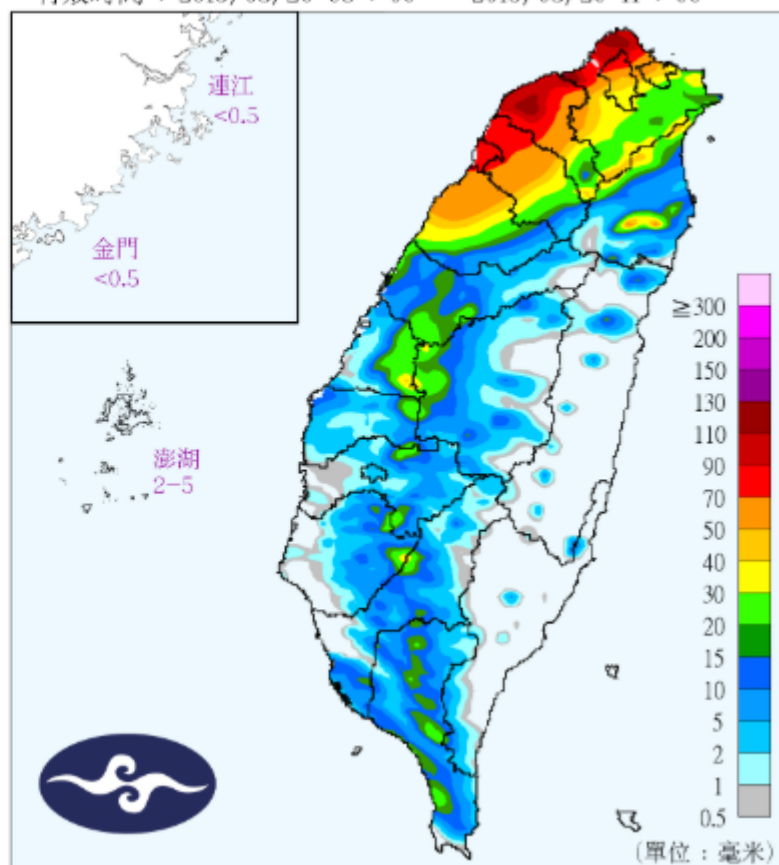
有效時間：2019/05/20 05：00 ~ 2019/05/20 08：00



定量降水預報 (II)

發布時間：2019/05/20 05：30

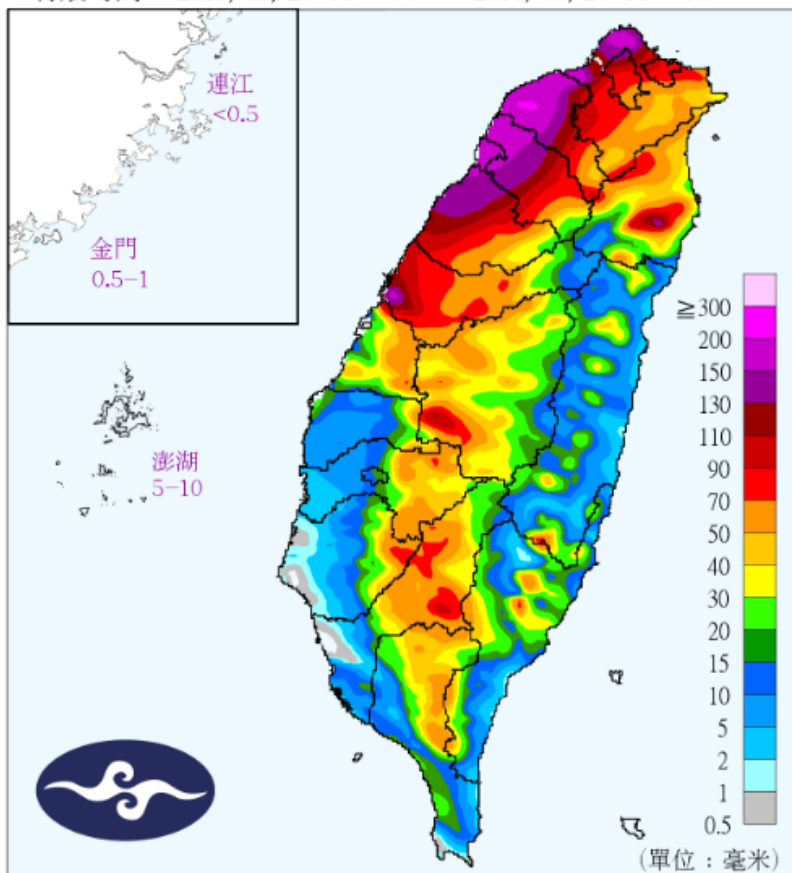
有效時間：2019/05/20 08：00 ~ 2019/05/20 11：00



6小時降雨預報(I、II)

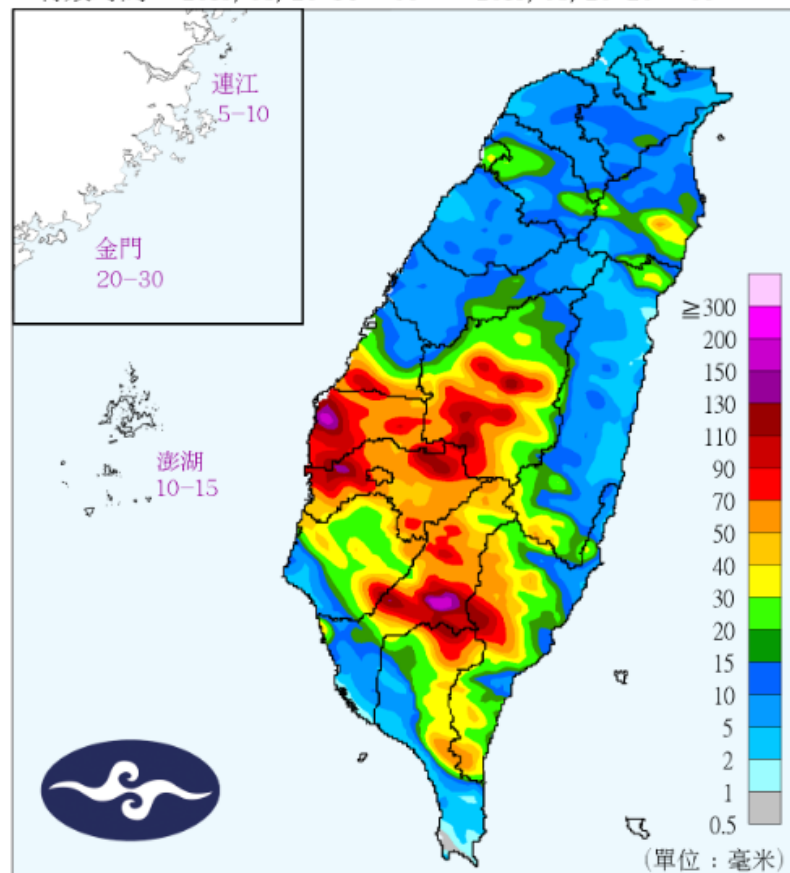
定量降水預報 (I)

發布時間：2019/05/20 05：30
有效時間：2019/05/20 08：00 ~ 2019/05/20 14：00



定量降水預報 (II)

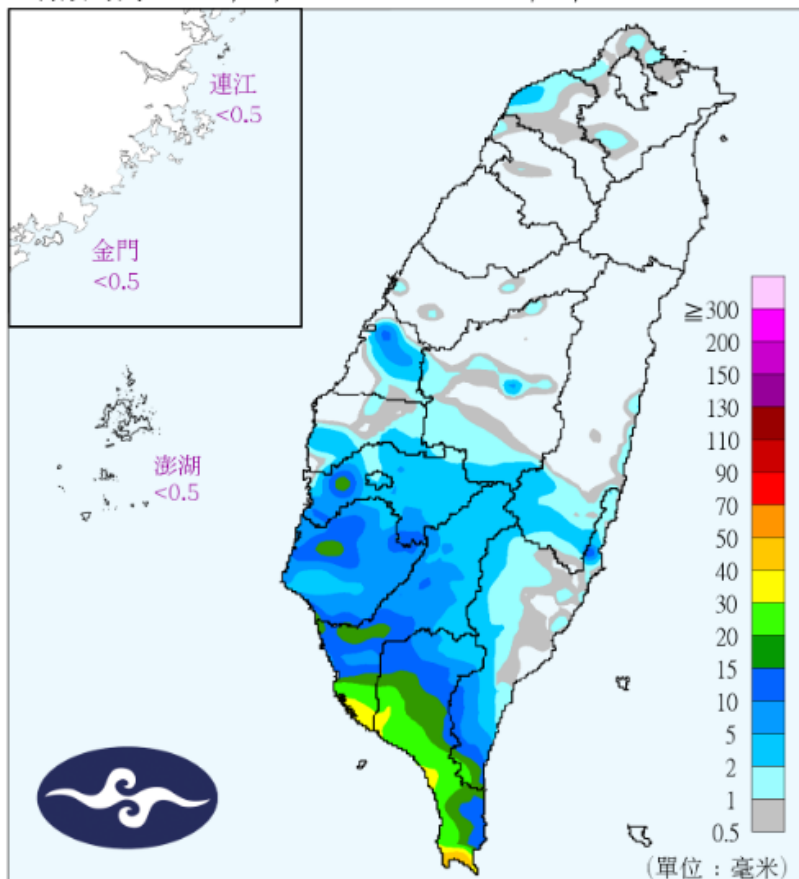
發布時間：2019/05/20 05：30
有效時間：2019/05/20 14：00 ~ 2019/05/20 20：00



6小時降雨預報(III、IV)

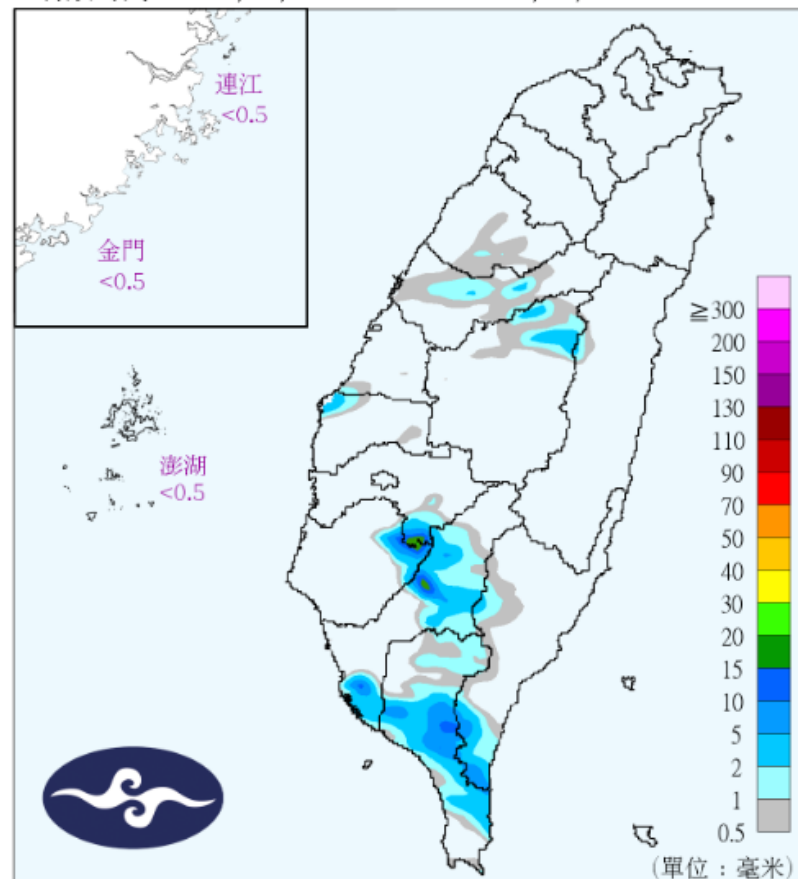
定量降水預報 (III)

發布時間：2019/05/20 05：30
有效時間：2019/05/20 20：00 ~ 2019/05/21 02：00



定量降水預報 (IV)

發布時間：2019/05/20 05：30
有效時間：2019/05/21 02：00 ~ 2019/05/21 08：00



未來24小時降雨預報



24小時雨量預測圖

24小時累積雨量預測（加報）

發布時間：20日07時

預測20日08時至21日08時

各地區累積雨量

	連江縣 平地 <50
	金門縣 平地 50-100

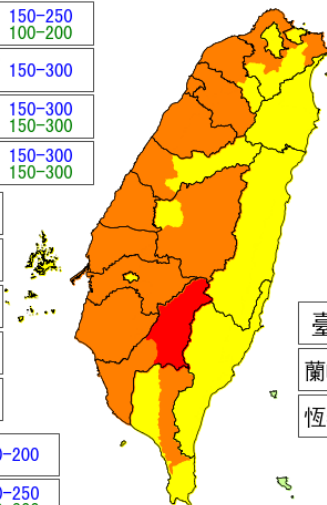
臺北市	平地 80-150 山區 100-200
新北市	平地 150-250 山區 100-200
桃園市	平地 150-250 山區 100-200
新竹市	平地 150-300
新竹縣	平地 150-300 山區 150-300
苗栗縣	平地 150-300 山區 150-300

臺中市	平地 150-300 山區 100-200
彰化縣	平地 150-250
南投縣	平地 100-200 山區 150-300
雲林縣	平地 150-250 山區 150-250
澎湖縣	平地 50-100

嘉義市	平地 100-200
嘉義縣	平地 150-250 山區 150-300
臺南市	平地 150-250 山區 150-250
高雄市	平地 150-300 山區 200-400
屏東縣	平地 80-150 山區 150-300

基隆市	平地 80-150
宜蘭縣	平地 50-100 山區 100-200
花蓮縣	平地 50-100 山區 80-150

臺東縣	平地 80-150 山區 100-200
蘭嶼綠島	平地 <80
恆春半島	平地 50-100



藍字：平地

綠字：山區

預測累積雨量超過80毫米 預測累積雨量超過200毫米 預測累積雨量超過350毫米 預測累積雨量超過500毫米

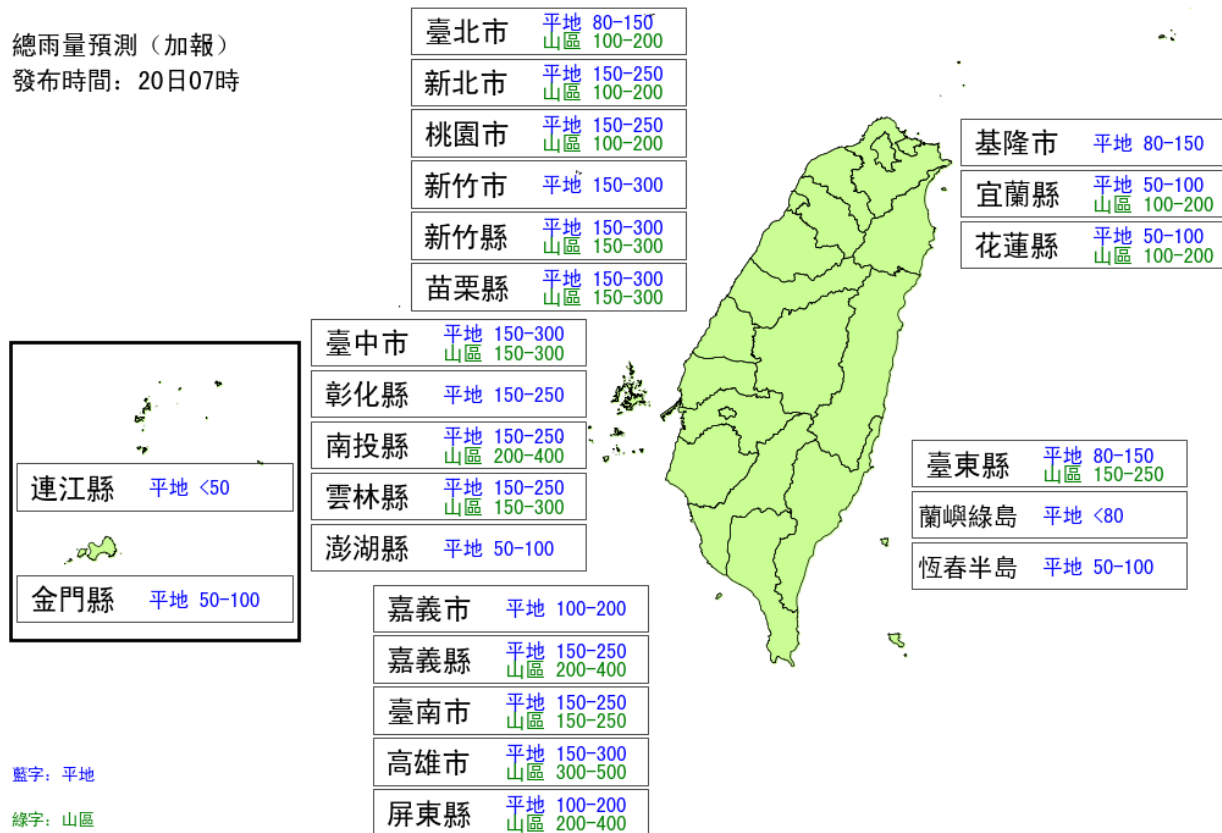
預定下次發布時間：108年05月20日10時00分

交通部中央氣象局發布

總雨量預報

總雨量預測圖

總雨量預測（加報）
發布時間：20日07時



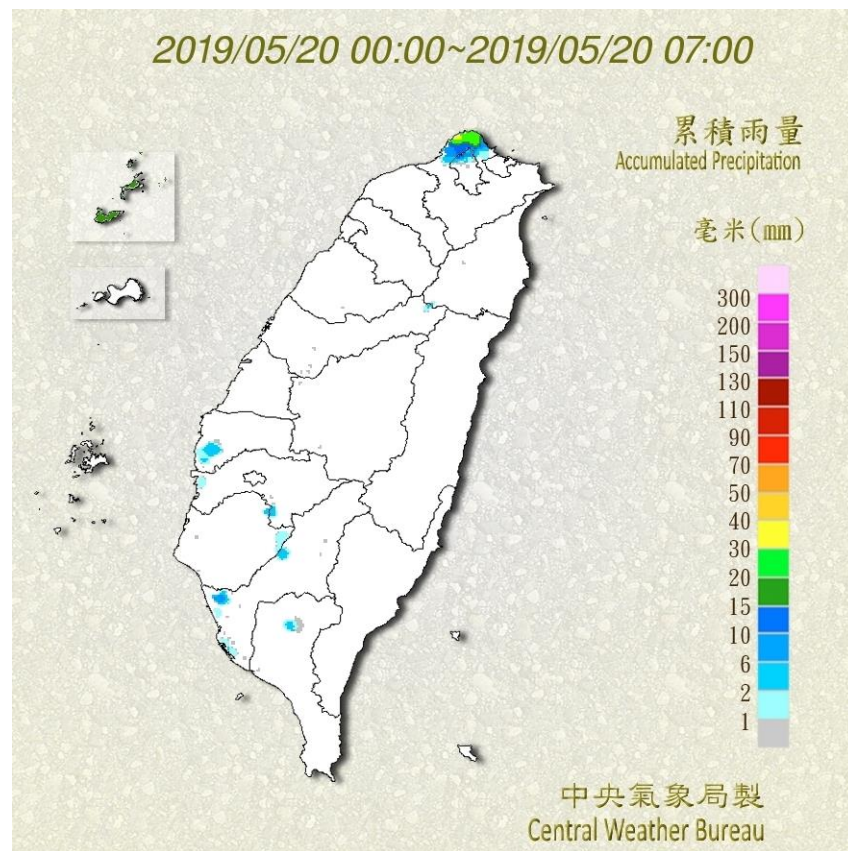
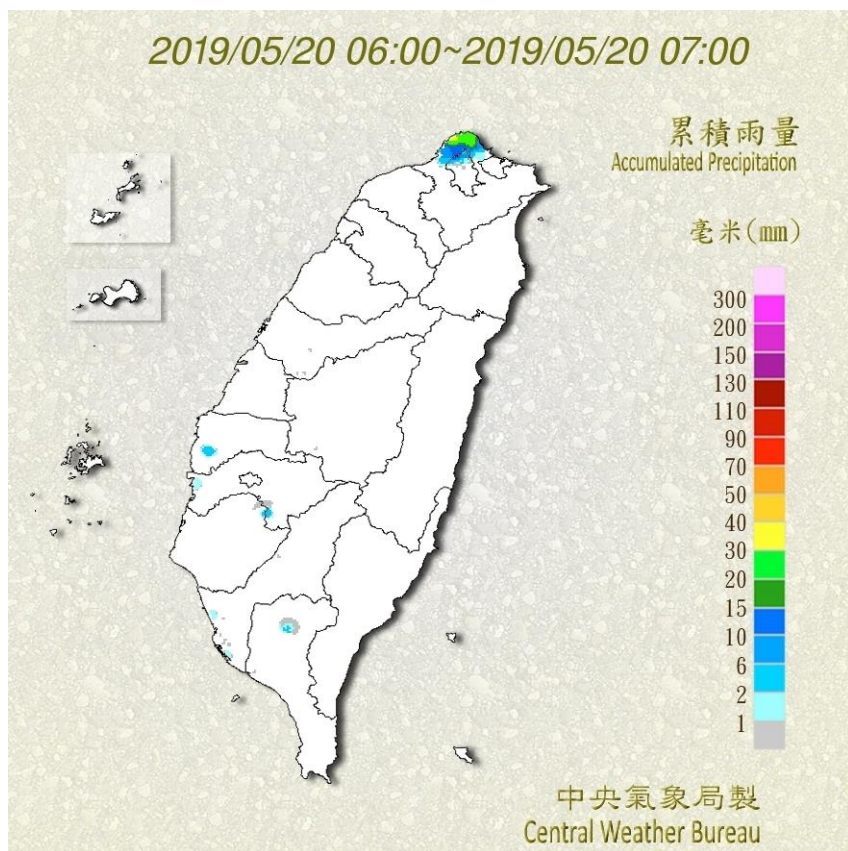
藍字：平地

綠字：山區

預測累積雨量超過500毫米 預測累積雨量超過1000毫米 預測累積雨量超過1500毫米 預測累積雨量超過2000毫米

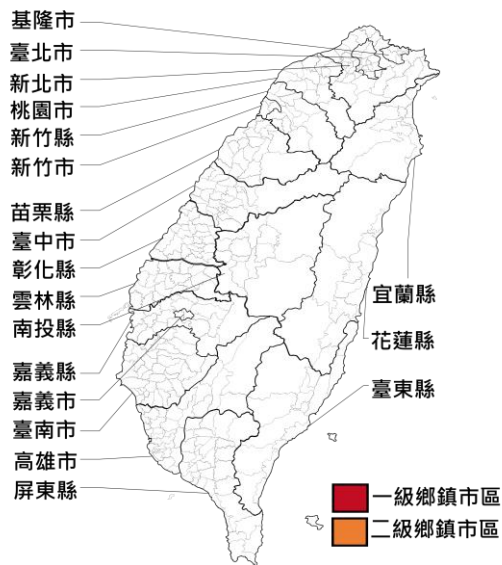
預定下次發布時間：108年05月20日10時00分

交通部中央氣象局發布



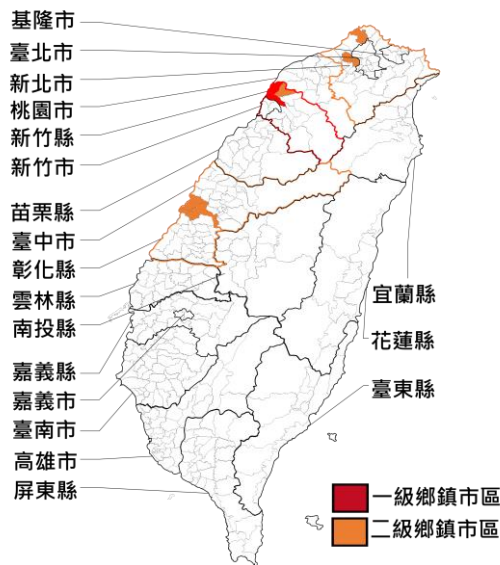
現況

20日07時



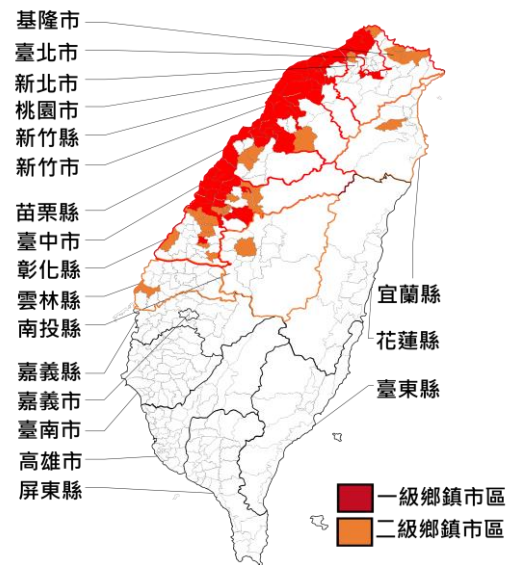
未來6小時內預警

20日08時-
20日14時



未來7-24小時內預警

20日14時-
21日08時



	現況	未來6小時	未來7-24小時內警戒
一級警戒	無	新竹縣(2)	臺北市(2),新北市(5),桃園市(9),新竹市(1),新竹縣(7),苗栗縣(9),臺中市(16),彰化縣(2)
二級警戒	無	新北市(4),新竹縣(1),臺中市(3),彰化縣(3)	基隆市(6),新北市(3),新竹縣(1),苗栗縣(2),臺中市(4),彰化縣(8),南投縣(1),雲林縣(1),宜蘭縣(1)

研判未來6小時一級淹水地區可能增加：**新竹縣**

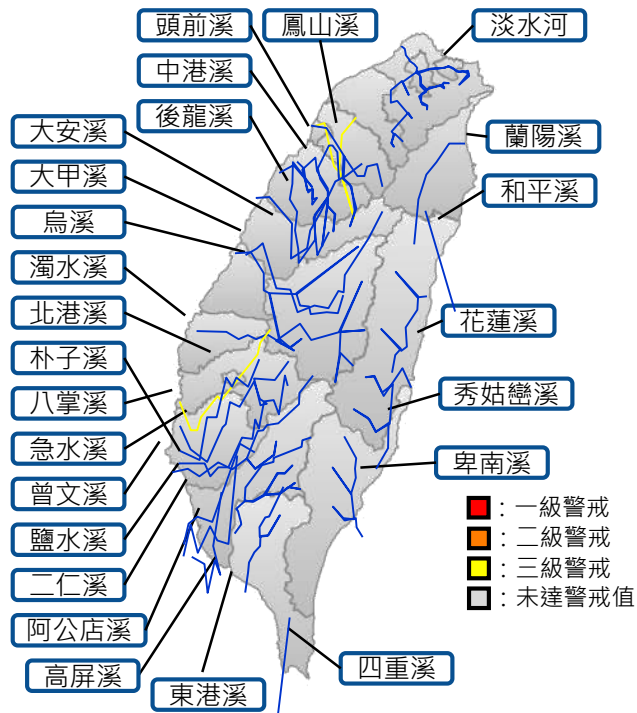
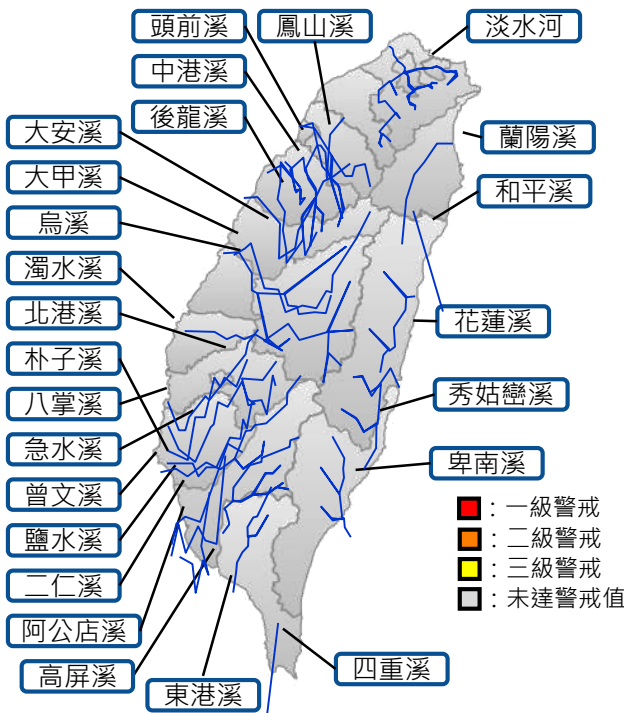
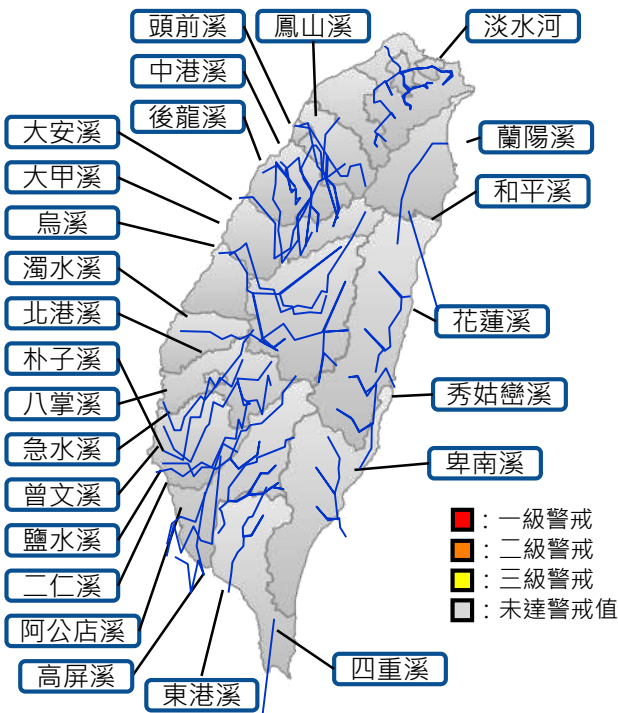
※整合營建署都市計畫區淹水警戒資訊；縣市後方括弧代表鄉鎮市區數

	現況	未來6小時	未來7-24小時內警戒
一級警戒	無	新竹縣：竹北市,新豐鄉	臺北市：北投區,文山區 新北市：中和區,林口區,八里區,淡水區,三芝區 桃園市：中壢區,平鎮區,龍潭區,楊梅區,新屋區,觀音區,八德區,大園區,蘆竹區 新竹市：北區,東區,香山區 新竹縣：竹北市,湖口鄉,新豐鄉,新埔鎮,芎林鄉,寶山鄉,竹東鎮 苗栗縣：竹南鎮,頭份市,三灣鄉,南庄鄉,後龍鎮,通霄鎮,苑裡鎮,造橋鄉,頭屋鄉 臺中市：西屯區,太平區,大里區,烏日區,后里區,石岡區,大雅區,神岡區,大肚區,沙鹿區,龍井區,梧棲區,清水區,大甲區,外埔區,大安區 彰化縣：伸港鄉,埔心鄉
二級警戒	無	新北市：三重區,蘆洲區,五股區,三芝區 新竹縣：湖口鄉 臺中市：烏日區,大肚區,龍井區 彰化縣：線西鄉,和美鎮,伸港鄉	基隆市：仁愛區,信義區,中山區,安樂區,暖暖區,七堵區 新北市：瑞芳區,五股區,石門區 新竹縣：五峰鄉 苗栗縣：公館鄉,銅鑼鄉 臺中市：中區,南區,西區,北區,南屯區,東勢區,新社區,潭子區 彰化縣：彰化市,花壇鄉,線西鄉,和美鎮,永靖鄉,大村鄉,田中鎮,芳苑鄉 南投縣：中寮鄉 雲林縣：四湖鄉 宜蘭縣：三星鄉

現況 20日06時

未來1-6小時內預警 20日07時
20日12時

未來7-24小時內預警 20日12時
21日06時



	現況	未來1-6小時內	未來7-24小時內
一級警戒	無	機率低	機率低
二級警戒	無	機率低	機率低
三級警戒	無	機率低	鳳山溪(新埔橋)、北港溪(溪口)

三級警戒：預計未來2小時到達高灘地之水位。二級警戒：預計未來5小時到達計畫洪水位(或堤頂)時之水位。
 一級警戒：預計未來2小時到達計畫洪水位(或堤頂)時之水位。

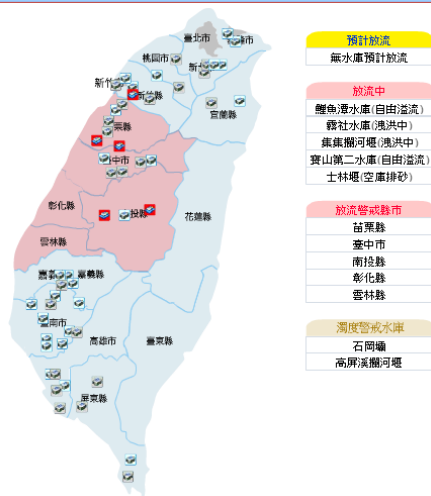
水庫放水警戒及預警

未來24小時內預警
(五大水庫)

20日08時-
21日08時

現況

20日07時



放水
機率高
機率中
機率低

水庫名稱	調節性放水量(CMS)
霧社水庫	278
集集堰	1232
石門	300

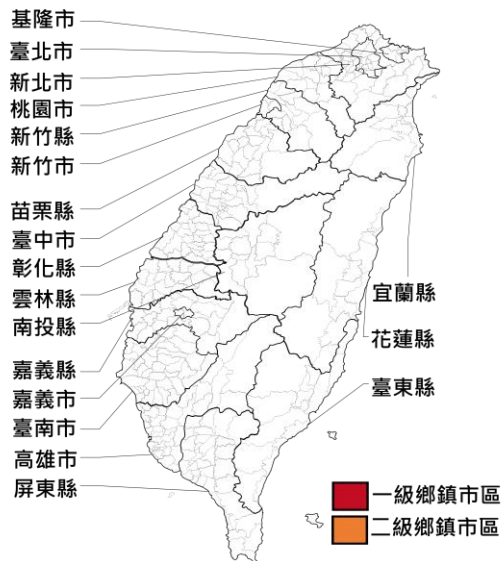
自由溢流水庫名稱
寶山第二水庫
鯉魚潭水庫
士林堰

	未來24小時內放水機率
翡翠水庫	機率低
石門水庫	機率低
德基水庫	機率低
曾文水庫	機率低
牡丹水庫	機率低

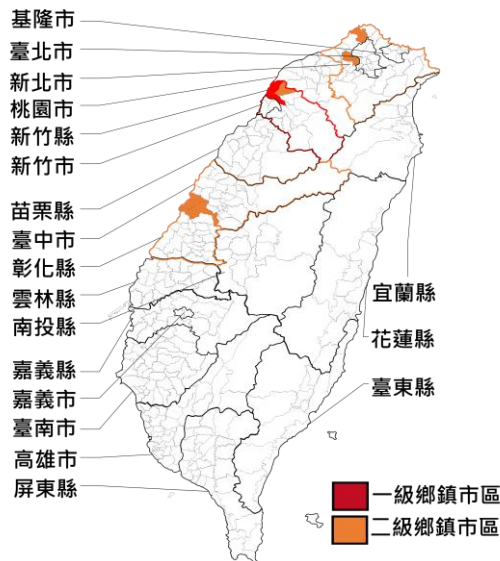
水象綜整淹水示警資訊

現況

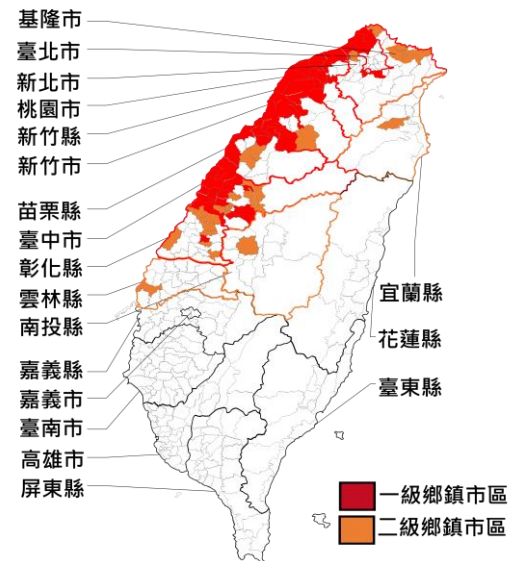
20日07時



未來6小時內預警

 20日08時-
20日14時


未來7-24小時內預警

 20日14時-
21日08時


	現況	未來6小時	未來7-24小時內警戒
一級警戒	無	新竹縣(2)	臺北市(2), 新北市(5), 桃園市(9), 新竹市(1), 新竹縣(7), 苗栗縣(9), 臺中市(16), 彰化縣(2)
二級警戒	無	新北市(4), 新竹縣(1), 臺中市(3), 彰化縣(3)	基隆市(6), 新北市(3), 新竹縣(1), 苗栗縣(2), 臺中市(4), 彰化縣(8), 南投縣(1), 雲林縣(1), 宜蘭縣(1)

 研判未來6小時一級淹水地區可能增加：**新竹縣**

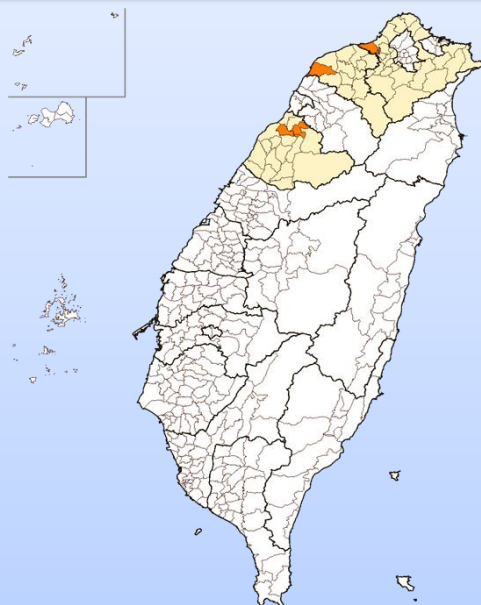
※整合營建署都市計畫區淹水警戒資訊；縣市後方括弧代表鄉鎮市區數

現況與未來都市溢淹預警資訊

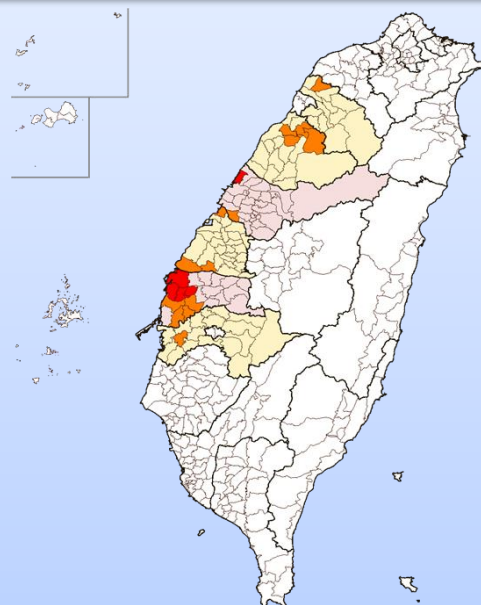
現況示警 (5/20 05:50-06:50)



未來6小時預警 (5/20 08:00 - 5/20 14:00)



未來7-24小時預警(5/20 14:10 - 5/21 08:10)



一級警戒

全台都計區未達警戒標準

全台都計區未達警戒標準

臺中市(1都計區),雲林縣(4都計區)

二級警戒

全台都計區未達警戒標準

新北市(1都計區),桃園市(2都計區),苗栗縣(2都計區)

新竹縣(2都計區),苗栗縣(6都計區),臺中市(3都計區),彰化縣(4都計區),雲林縣(5都計區),嘉義縣(2都計區)

 縣市警戒範圍

 鄉鎮市區警戒範圍

一級警戒：發布淹水警戒之鄉(鎮、市、區)如持續降雨，其轄內易淹水村里及道路可能已經開始積淹水。

二級警戒：發布淹水警戒之鄉(鎮、市、區)如持續降雨，其轄內易淹水村里及道路可能三小時內開始積淹水。

都市計畫區警戒地區詳表

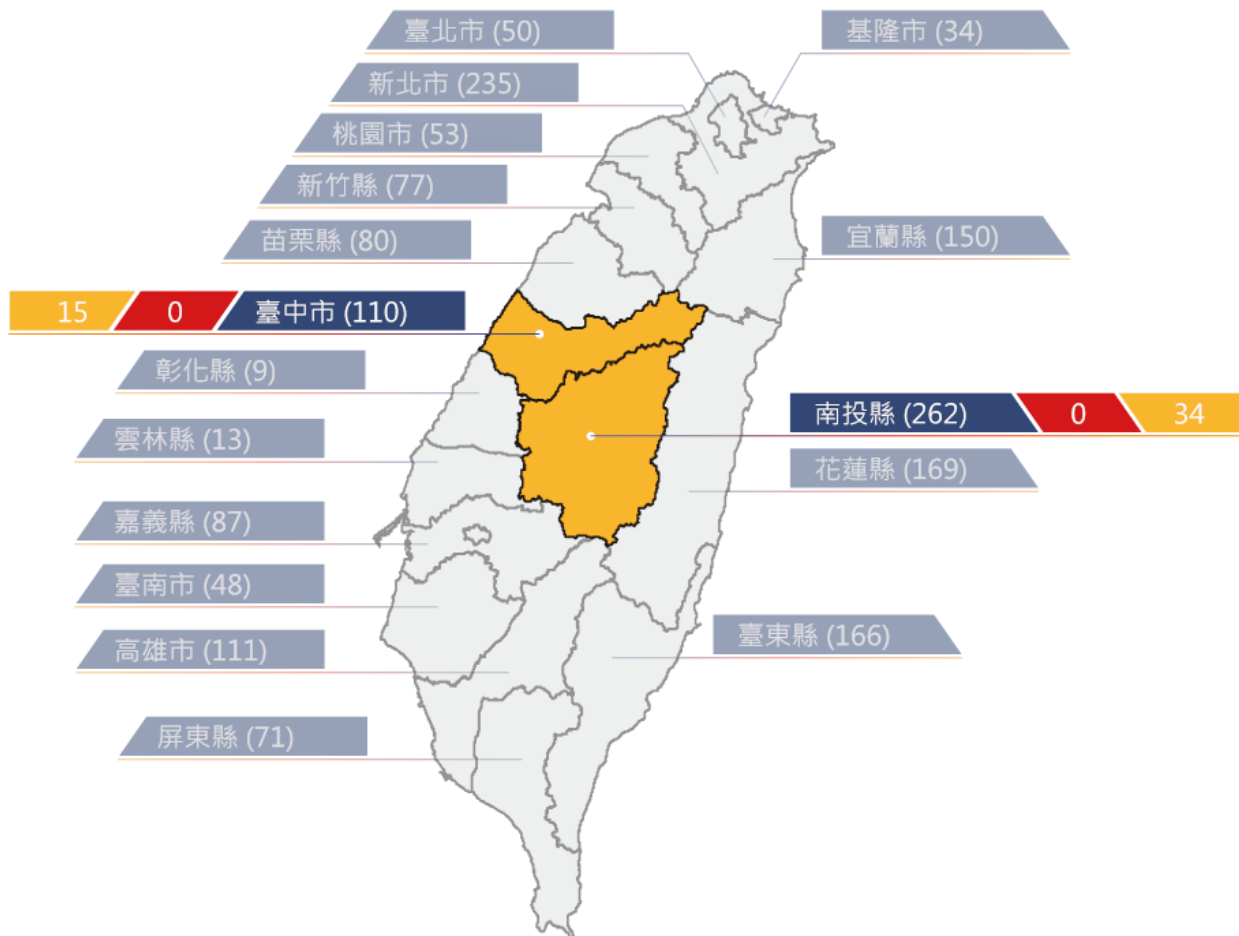
預警時段	警戒種類	警戒地區
現況	一級 (紅色)	● 全台都計區未達警戒標準
	二級 (黃色)	● 全台都計區未達警戒標準
未來6小時	一級 (紅色)	● 全台都計區未達警戒標準
	二級 (黃色)	● 新北市:林口區(林口) ● 桃園市:新屋區(頭洲,新屋) ● 苗栗縣:三灣鄉(三灣),造橋鄉(造橋)
未來7-24小時	一級 (紅色)	● 臺中市:大安區(大安) ● 雲林縣:麥寮鄉(麥寮),臺西鄉(臺西),東勢鄉(東勢),褒忠鄉(褒忠)
	二級 (黃色)	● 新竹縣:湖口鄉(湖口,老湖口) ● 苗栗縣:三灣鄉(三灣),造橋鄉(造橋),南庄鄉(南庄),頭屋鄉(頭屋,明德水庫特定區,高速鐵路苗栗車站特定區) ● 臺中市:大肚區(大肚,王田交流道附近地區,台中港特定區) ● 彰化縣:伸港鄉(全興,伸港),大城鄉(大城),竹塘鄉(竹塘) ● 雲林縣:北港鎮(北港),四湖鄉(四湖,箔子寮漁港特定區),元長鄉(元長),水林鄉(水林) ● 嘉義縣:朴子市(嘉義縣治所在地主計區(朴子市部分),朴子)

一級警戒：發布淹水警戒之鄉(鎮、市、區)如持續降雨，其轄內易淹水村里及道路可能已經開始積淹水。

二級警戒：發布淹水警戒之鄉(鎮、市、區)如持續降雨，其轄內易淹水村里及道路可能三小時內開始積淹水。

土石流警戒發布現況

紅色警戒計 0 條土石流潛勢溪流，座落於 0 縣市 0 鄉鎮 0 村里
 黃色警戒計 49 條土石流潛勢溪流，座落於 2 縣市 3 鄉鎮 9 村里



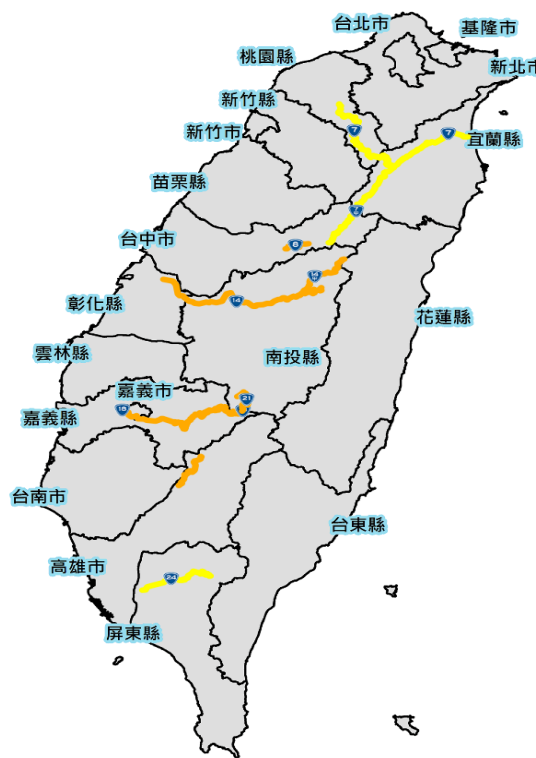
◆ 預估未來12小時-土石流紅黃色警戒狀態

預報時段	狀態	預估黃紅色警戒發布情形	
		縣市	鄉鎮市區
今(20)日 上午8時- 下午2時	黃色警戒	南投縣、苗栗縣、桃園市、高雄市、新北市、新竹縣、嘉義縣、臺中市共8縣市達黃色警戒。	仁愛鄉、信義鄉、埔里鎮、國姓鄉、南庄鄉、泰安鄉、復興區、那瑪夏區、桃源區、三芝區、三峽區、石門區、炎水區、新店區、五峰鄉、尖石鄉、竹崎鄉、阿里山鄉、梅山鄉、和平區共20鄉鎮達黃色警戒。
	紅色警戒	未達紅色警戒	未達紅色警戒
今(20)日 下午2時- 夜間8時	黃色警戒	南投縣、苗栗縣、高雄市、新竹縣、嘉義縣、臺中市共6縣市達黃色警戒。	水里鄉、竹山鎮、鹿谷鄉、泰安鄉、六龜區、甲仙區、杉林區、茂林區、五峰鄉、尖石鄉、竹崎鄉、番路鄉、和平區共13鄉鎮達黃色警戒。
	紅色警戒	南投縣、高雄市、嘉義縣共3縣市達紅色警戒。	仁愛鄉、信義鄉、埔里鎮、國姓鄉、魚池鄉、那瑪夏區、桃源區、阿里山鄉、梅山鄉共9鄉鎮達紅色警戒。

◆ 預估未來12-24小時-土石流紅黃色警戒狀態

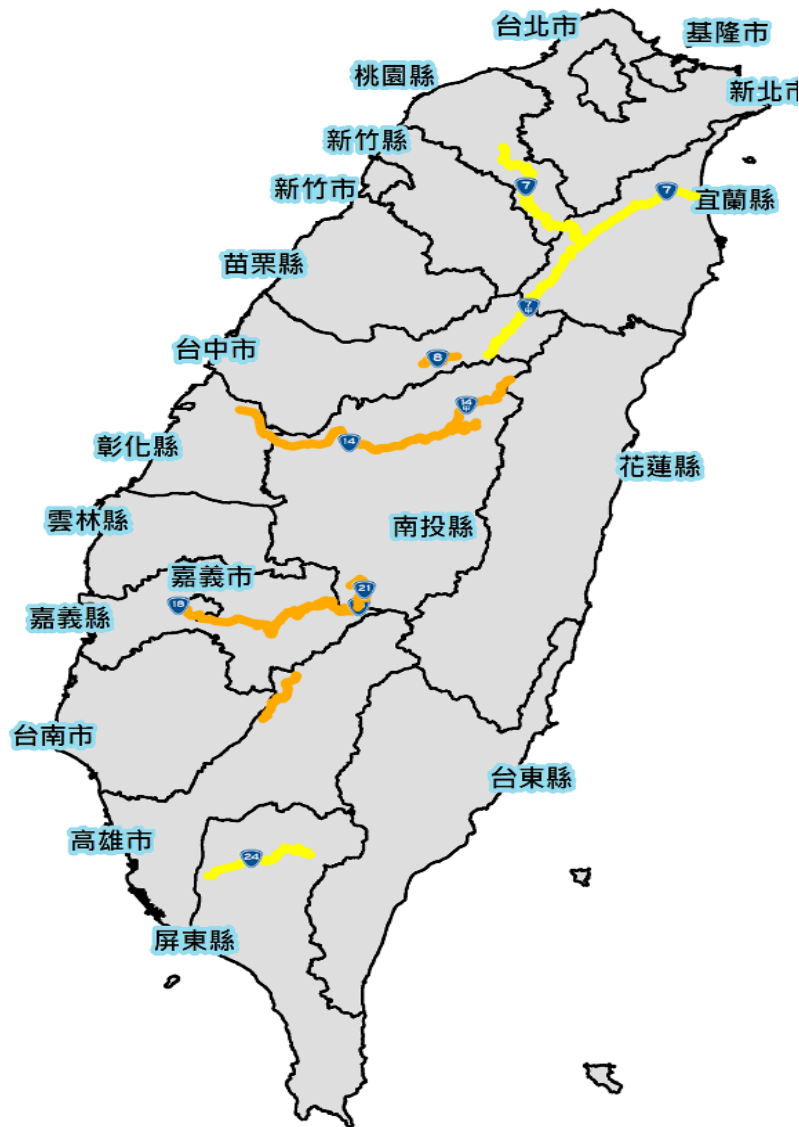
預報時段	狀態	預估黃紅色警戒發布情形	
		縣市	鄉鎮市區
今(20)日夜間8時-明(21)日凌晨2時	黃色警戒	南投縣、高雄市、嘉義縣、臺中市共4縣市達黃色警戒。	二愛鄉、水里鄉、竹山鎮、信義鄉、埔里鎮、國姓鄉、魚池鄉、鹿谷鄉、六龜區、甲仙區、杉林區、那瑪夏區、茂林區、桃源區、竹崎鄉、阿里山鄉、梅山鄉、番路鄉、和平區共19鄉鎮達黃色警戒。
	紅色警戒	未達紅色警戒	未達紅色警戒
明(21)日凌晨2時-上午8時	黃色警戒	未達黃色警戒	未達黃色警戒
	紅色警戒	未達紅色警戒	未達紅色警戒

- [公路警戒說明] 依目前氣象情資，預判下表列路段為Day日午後需注意路段，可能達**橙色警戒**，公路總局已籲請用路人加強留意道路預警訊息，後續將視氣象情況，隨時公布最新預警訊息



警戒層級	道路路段
黃色警戒	台7甲線 北橫支線,台7線 北橫公路,台24線 霧台公路
橙色警戒	台14線,台18線 阿里山公路,台8線 上谷關-德基,台14甲線,台21線 草坪頭(110K)-塔塔加(145K),台29線 旗甲公路
紅色警戒	依實際降雨提升等級操作

台7甲線 北橫支線,台7線 北橫公路,台24線 霧台公路



台14線,台18線 阿里山公路,台8線上谷關-德基,台14甲線,台21線 草坪頭(110K)-塔塔加(145K),台29線 旗甲公路

注意

警戒

封閉

綜合建議事項

- 受鋒面影響，今日(20日)上午台中以北各縣市將有較大降雨趨勢，中午過後中南部須注意短延時強降雨
- 請各縣市低窪地區、易淹水區以及河川活動人員須密切注意，沿海低窪地區須留意大潮與海水倒灌
- 因應強降雨，已接近滿水位之水庫，請提早規劃相關措施
- 針對過去已發布紅色警戒之土石流潛勢溪流警戒區域，敬請注意降雨狀況
- 因應前幾日豪雨，部分山區土石含水量高，需加強土石崩塌與道路崩塌之預警。欲前往山區活動之民眾，敬請注意道路通阻狀況，並嚴防局部強降雨之發生，重點道路為台7甲、台8線、台14線、台21線、台16線與台18線，應注意易致災道路及易成孤島聚落
- 請各單位持續利用「災害情資網」掌握災害訊息，加強高風險地區監測，包括：降雨、河川水位、CCTV...，並請利用CBS細胞廣播系統進行各項訊息的通報

簡報結束