



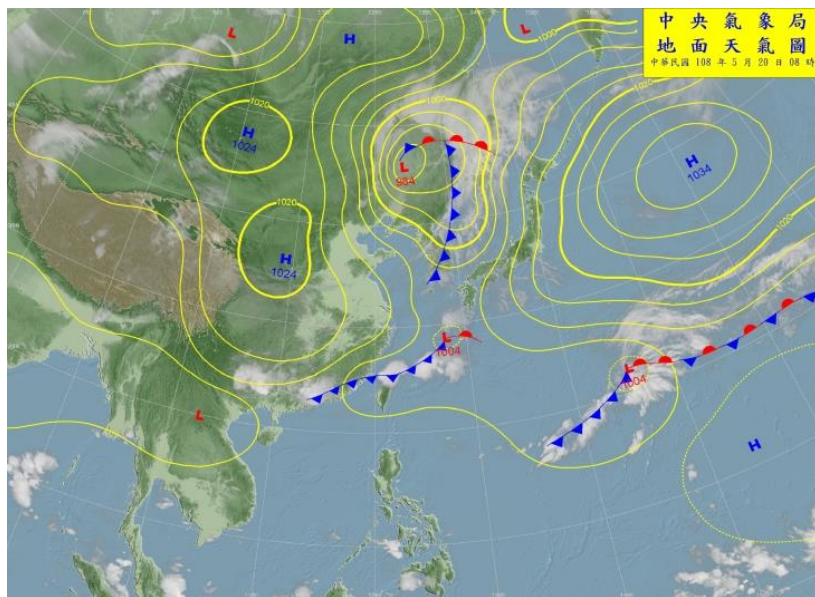
**108年0520豪雨**

**第一次工作會議暨第二次情資研判會議  
通報資料**

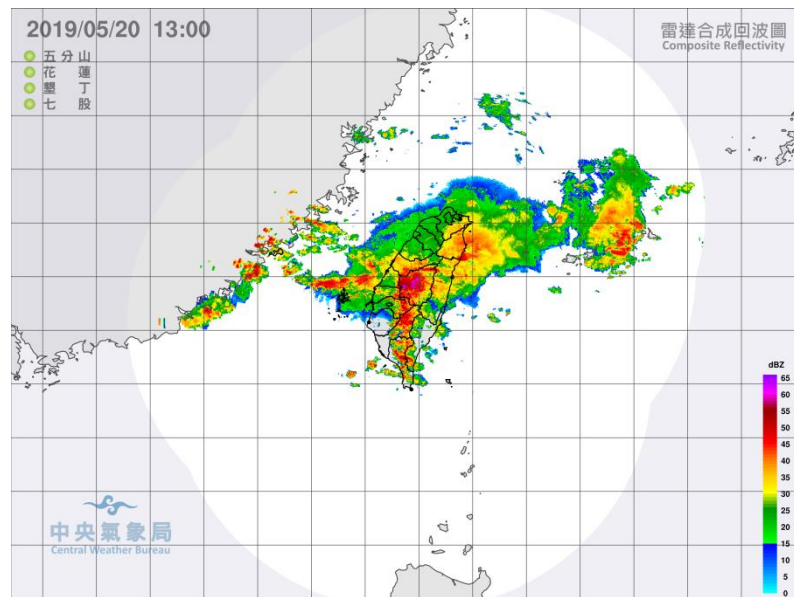
 製作單位: 中央災害應變中心情資研判組

 時間: 2019年05月20日14:00

- 今(20)日清晨 6 時鋒面前緣已接觸臺灣北部陸地，鋒面附近的強對流已造成明顯降雨，至上午 9 時新北市及臺北市局部地區時雨量已超過 70 至 90 毫米以上，3 小時雨量亦達 150 毫米之短時強降雨出現。此外，鋒前西南風與陸風交互作用，中南部沿海亦有零星回波發展造成局部降雨。
- 今 ( 20 ) 日此波移動性梅雨鋒面上午將逐漸往南移動，強降雨區域將逐漸擴展至中部地區，中部以北及東北部地區受到鋒面通過影響，易有短時強降雨發生，南部山區因西南風受地形舉升，雨勢亦逐漸增加。



5 月 20 日 8 時地面天氣圖



5 月 20 日 13 時 00 分雷達回波圖

# 豪雨警戒範圍

豪雨特報：  
今(20)日鋒面通過，易有短時強降雨，臺灣各地區及澎湖、金門有局部大雨發生的機率，基隆北海岸、臺北市、新北市、桃園市、新竹市、新竹縣、苗栗縣、臺中市、南投縣、彰化縣、雲林縣地區及嘉義以南山區有局部大雨或豪雨發生的機率，請注意雷擊及強陣風，低窪地區慎防積水；連日降雨，山區亦應慎防坍方及落石。

發布時間: 2019/05/20 13:05

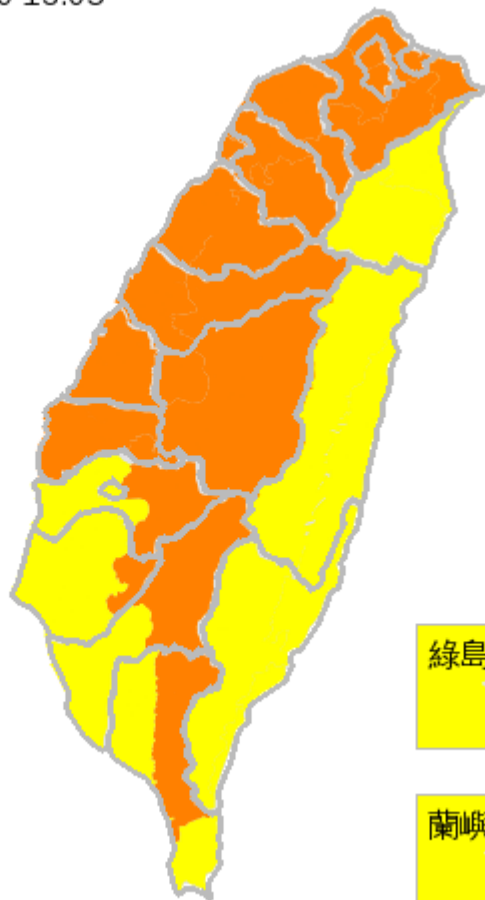


圖示說明

■ 大雨 ■ 豪雨  
■ 大豪雨  
■ 超大豪雨



交通部中央氣象局



警特報發布情形 警特報作業說明

■ **豪雨特報**

發布: 2019-05-20 13:05

■ 超大豪雨 ■ 大豪雨 ■ 豪雨 ■ 大雨

新北市	<span style="color: orange;">■</span>	基隆市	<span style="color: orange;">■</span>
臺北市	<span style="color: orange;">■</span>	宜蘭縣	<span style="color: yellow;">■</span>
桃園市	<span style="color: orange;">■</span>	新竹縣	<span style="color: orange;">■</span>
苗栗縣	<span style="color: orange;">■</span>	新竹市	<span style="color: orange;">■</span>
臺中市	<span style="color: orange;">■</span>	花蓮縣	<span style="color: yellow;">■</span>
彰化縣	<span style="color: orange;">■</span>	南投縣	<span style="color: orange;">■</span>
雲林縣	<span style="color: orange;">■</span>	嘉義縣	<span style="color: orange;">■</span> <span style="color: yellow;">■</span>
臺南市	<span style="color: orange;">■</span> <span style="color: yellow;">■</span>	嘉義市	<span style="color: yellow;">■</span>
高雄市	<span style="color: orange;">■</span> <span style="color: yellow;">■</span>	臺東縣	<span style="color: yellow;">■</span>
連江縣		屏東縣	<span style="color: orange;">■</span> <span style="color: yellow;">■</span>
金門縣	<span style="color: yellow;">■</span>	澎湖縣	<span style="color: yellow;">■</span>

註: 各種警特報的表示顏色如上圖示，若同一地區有兩種以上的警特報時，則第二種以上皆改用斜線表示。

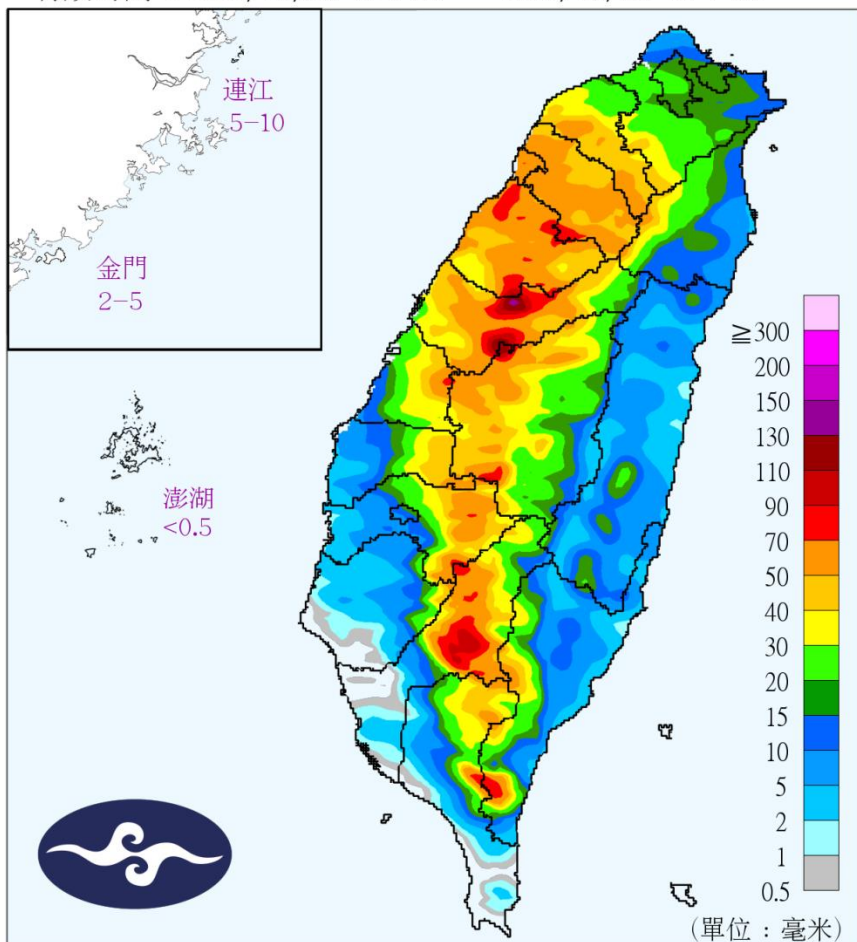
[產品說明文件 \(PDF\)](#)

# 極短時降雨預報

## 極短時降雨預報

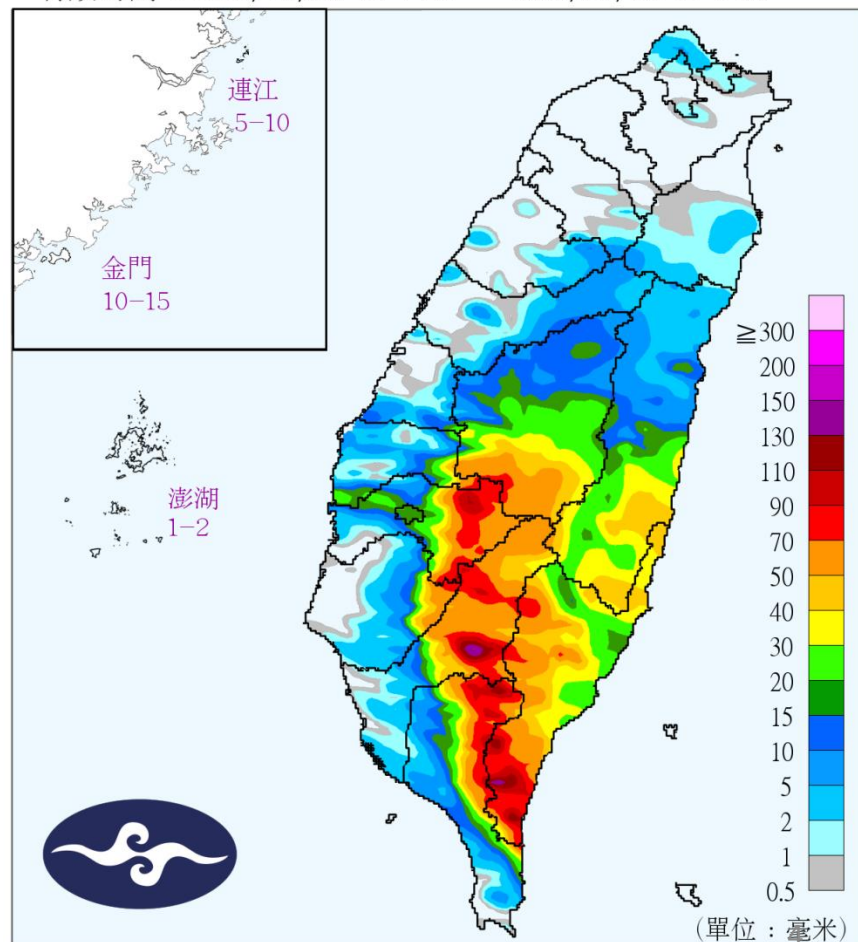
定量降水預報 (I)

發布時間：2019/05/20 11:30  
有效時間：2019/05/20 11:00 ~ 2019/05/20 14:00



定量降水預報 (II)

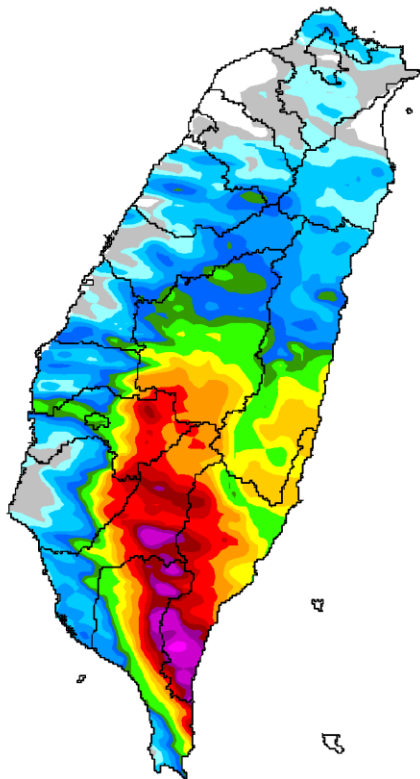
發布時間：2019/05/20 11:30  
有效時間：2019/05/20 14:00 ~ 2019/05/20 17:00



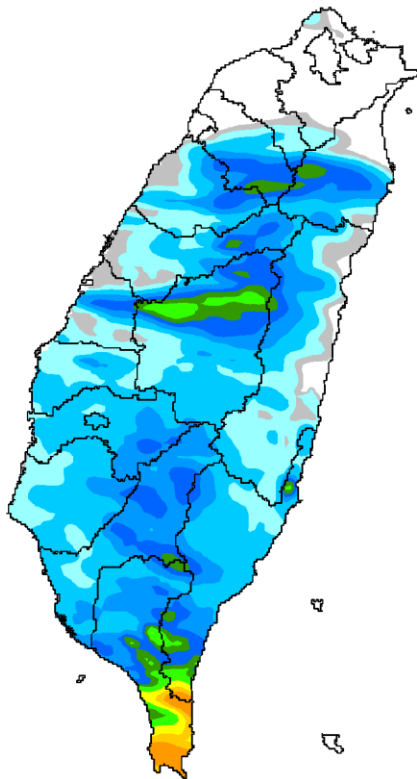
## 未來24小時降雨預報

發布時間：2019/05/20 11:30

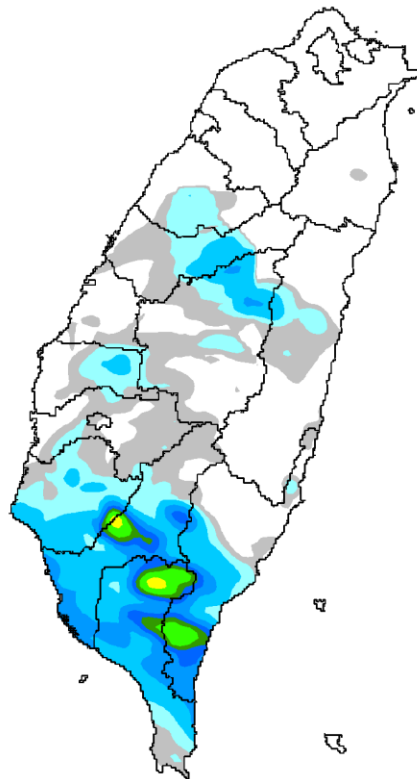
05/20 14:00 - 05/20 20:00



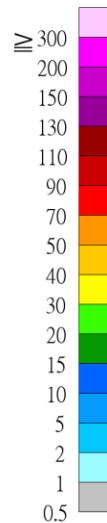
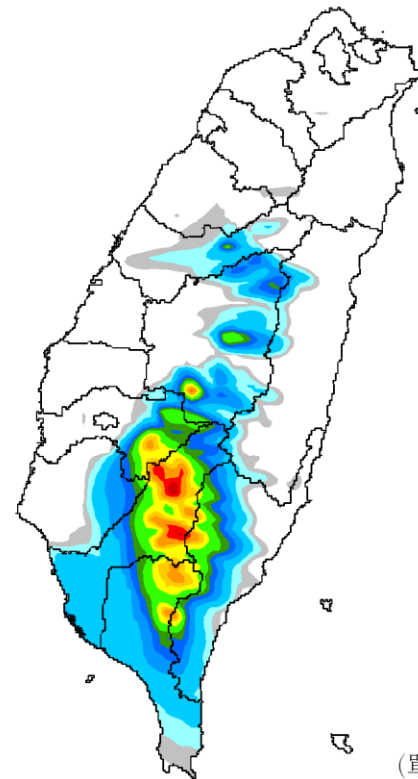
05/20 20:00 - 05/21 02:00



05/21 02:00 - 05/21 08:00



05/21 08:00 - 05/21 14:00



(單位：毫米)

# 24小時降雨預報

## 未來24小時降雨預報

24小時累積雨量預測（加報）

發布時間：20日13時

預測20日14時至21日14時

各地區累積雨量

	連江縣	平地 <50
	金門縣	平地 <80

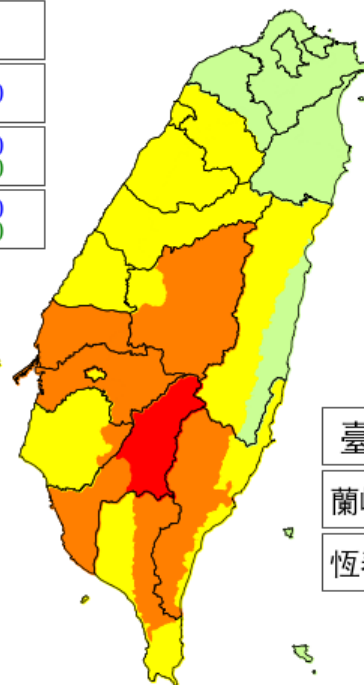
臺北市	平地 <50 山區 <50
新北市	平地 <50 山區 <50
桃園市	平地 <50 山區 <50
新竹市	平地 50-100
新竹縣	平地 50-100 山區 50-100
苗栗縣	平地 50-100 山區 50-100

臺中市	平地 80-150 山區 100-200
彰化縣	平地 80-150
南投縣	平地 100-200 山區 200-350
雲林縣	平地 150-250 山區 150-250
澎湖縣	平地 50-100

嘉義市	平地 100-200
嘉義縣	平地 150-250 山區 150-300
臺南市	平地 100-200 山區 150-250
高雄市	平地 150-300 山區 200-400
屏東縣	平地 100-200 山區 150-300

基隆市	平地 <50
宜蘭縣	平地 <80 山區 <80
花蓮縣	平地 <80 山區 50-100

臺東縣	平地 50-100 山區 150-250
蘭嶼綠島	平地 <50
恆春半島	平地 50-100



藍字：平地

綠字：山區

預測累積雨量超過80毫米    預測累積雨量超過200毫米    預測累積雨量超過350毫米    預測累積雨量超過500毫米

預定下次發布時間：108年05月20日16時00分

交通部中央氣象局發布

# 總雨量預報

## 總雨量預報

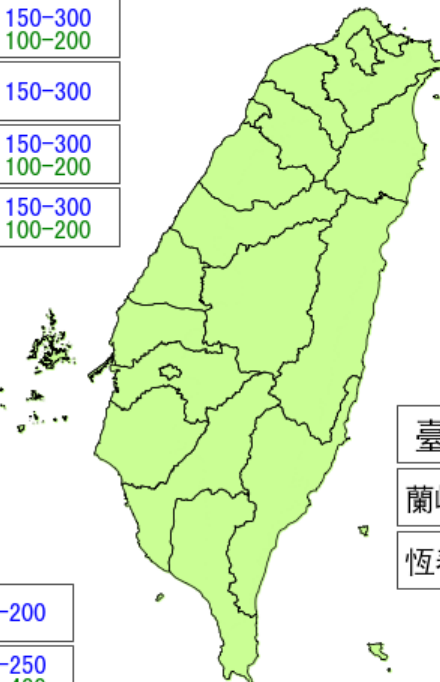
總雨量預測（加報）  
發布時間：20日13時

臺北市	平地	100-200
	山區	150-250
新北市	平地	200-350
	山區	100-200
桃園市	平地	150-300
	山區	100-200
新竹市	平地	150-300
新竹縣	平地	150-300
	山區	100-200
苗栗縣	平地	150-300
	山區	100-200

基隆市	平地	100-200
宜蘭縣	平地	50-100
	山區	100-200
花蓮縣	平地	50-100
	山區	100-200

連江縣	平地	<50
金門縣	平地	50-100

臺中市	平地	150-300
	山區	150-300
彰化縣	平地	150-250
南投縣	平地	150-250
	山區	200-400
雲林縣	平地	150-250
	山區	150-300
澎湖縣	平地	50-100



臺東縣	平地	80-150
	山區	200-400
蘭嶼綠島	平地	<80
恆春半島	平地	50-100

嘉義市	平地	100-200
嘉義縣	平地	150-250
	山區	200-400
臺南市	平地	150-250
	山區	150-250
高雄市	平地	150-300
	山區	300-500
屏東縣	平地	150-250
	山區	300-500

藍字：平地

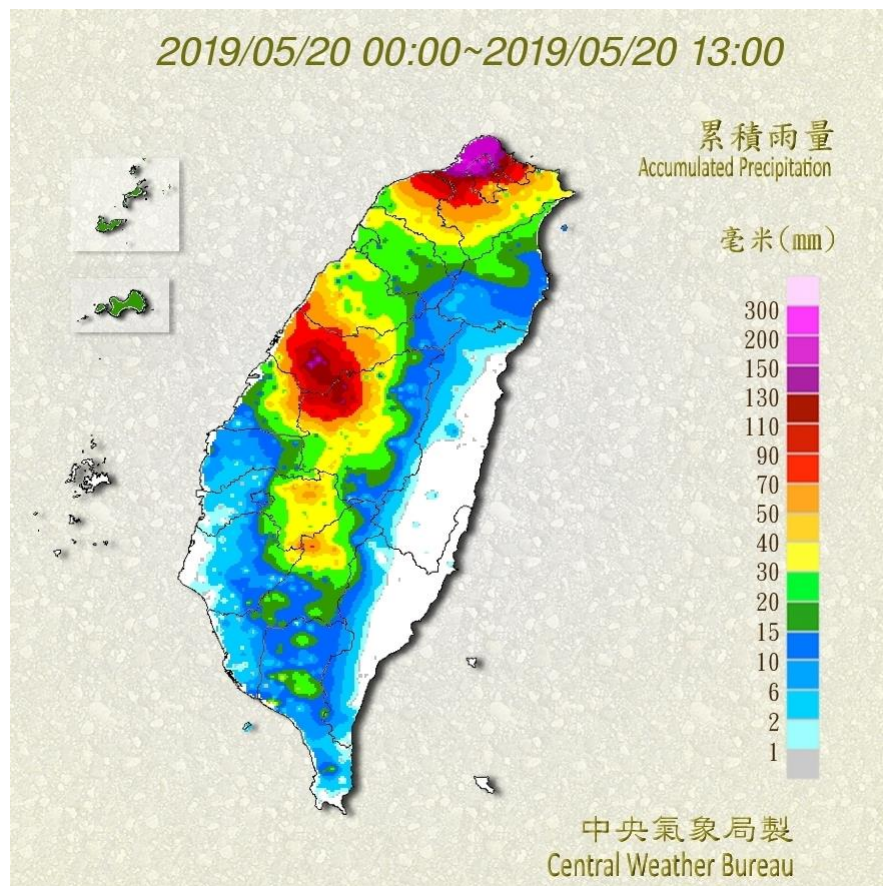
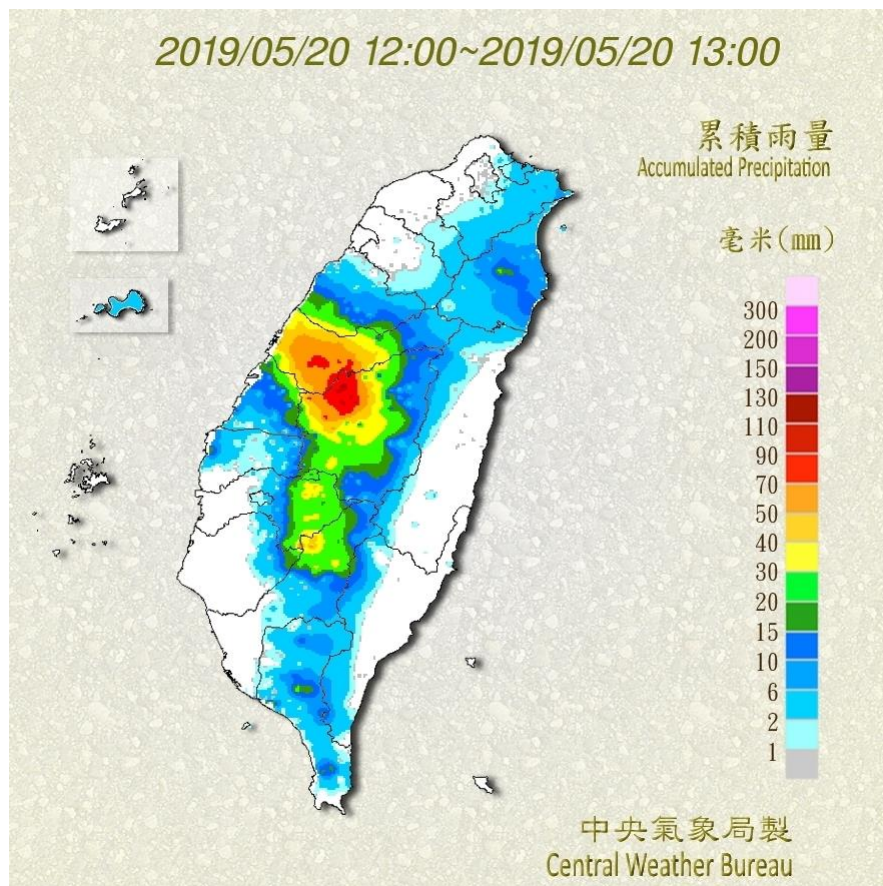
綠字：山區

預測累積雨量超過500毫米 預測累積雨量超過1000毫米 預測累積雨量超過1500毫米 預測累積雨量超過2000毫米

預定下次發布時間：108年05月20日16時00分

交通部中央氣象局發布

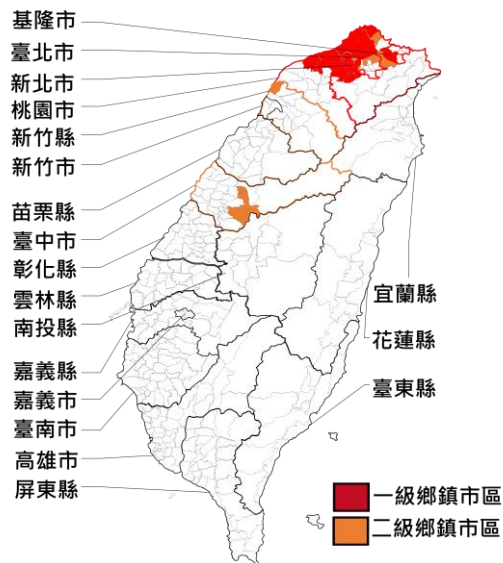
# 累積雨量





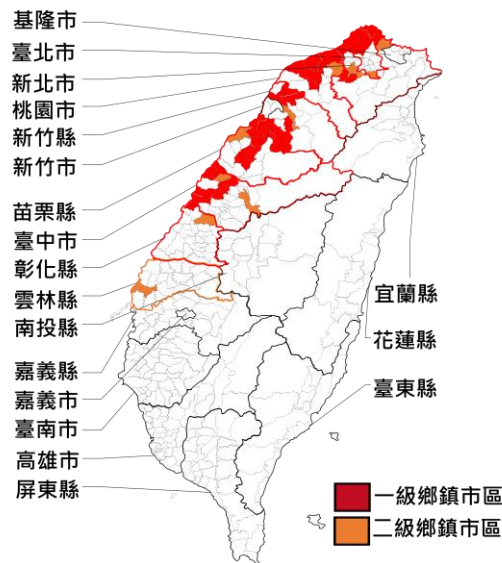
## 現況

20日11時



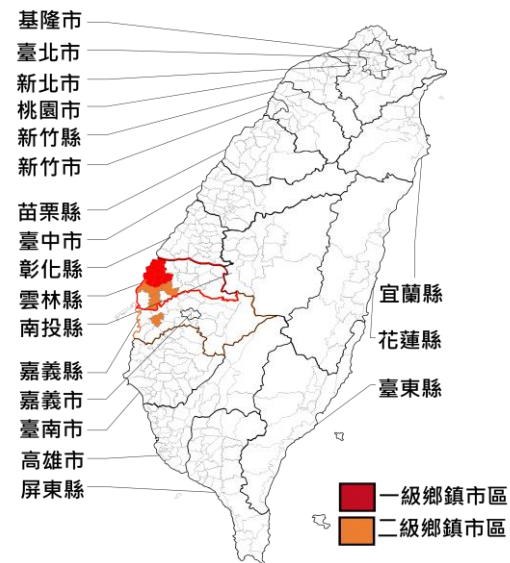
## 未來6小時內預警

20日14時-  
20日20時



## 未來7-24小時內預警

20日14時-  
21日08時



	現況	未來6小時	未來7-24小時內警戒
一級警戒	基隆市(1), 臺北市(2), 新北市(13), 桃園市(3)	臺北市(1), 新北市(8), 桃園市(5), 新竹縣(4), 苗栗縣(8), 臺中市(8), 彰化縣(1)	雲林縣(4)
二級警戒	臺北市(3), 新北市(3), 新竹縣(1), 臺中市(3)	臺北市(1), 新北市(4), 桃園市(1), 新竹縣(1), 苗栗縣(1), 臺中市(2), 彰化縣(1), 雲林縣(1)	雲林縣(3), 嘉義縣(1)

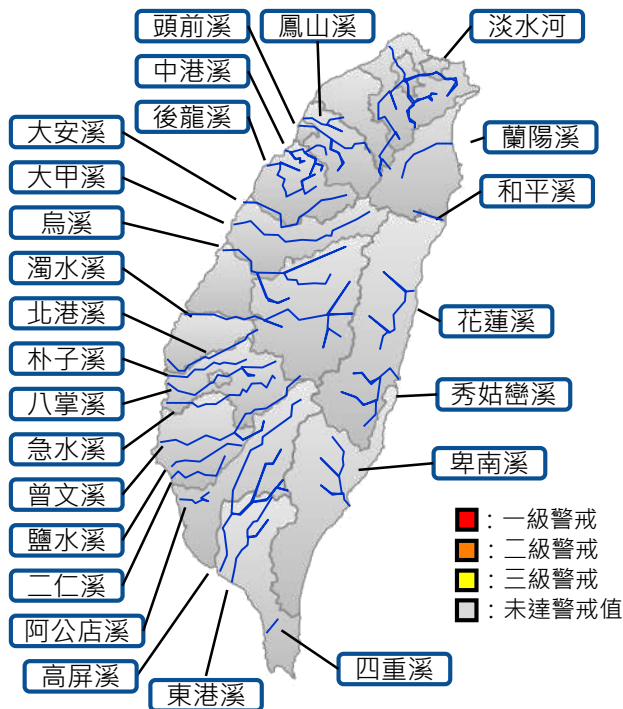
研判未來6小時一級淹水地區可能增加：**新竹縣、苗栗縣、臺中市、彰化縣**，另**嘉義縣市、台南市、高雄市**正受大雷雨影響，**嚴防短時強降雨**

※整合營建署都市計畫區淹水警戒資訊；縣市後方括弧代表鄉鎮市區數

	現況	未來6小時	未來7-24小時內警戒
一級警戒	基隆市：七堵區 臺北市：士林區,北投區 新北市：板橋區,中和區,土城區,樹林區,三重區,新莊區,泰山區,林口區,五股區,八里區,淡水區,三芝區,石門區 桃園市：龜山區,大園區,蘆竹區	臺北市：北投區 新北市：金山區,土城區,樹林區,林口區,八里區,淡水區,三芝區,石門區 桃園市：中壢區,平鎮區,觀音區,大園區,蘆竹區 新竹縣：竹北市,湖口鄉,新埔鎮,北埔鄉 苗栗縣：竹南鎮,頭份市,三灣鄉,南庄鄉,造橋鄉,頭屋鄉,公館鄉,銅鑼鄉 臺中市：后里區,大雅區,神岡區,沙鹿區,龍井區,梧棲區,大甲區,大安區 彰化縣：伸港鄉	雲林縣：褒忠鄉,東勢鄉,台西鄉,麥寮鄉
二級警戒	臺北市：中山區,萬華區,內湖區 新北市：金山區,汐止區,蘆洲區 新竹縣：新豐鄉 臺中市：太平區,石岡區,新社區	臺北市：文山區 新北市：萬里區,板橋區,中和區,新莊區 桃園市：龜山區 新竹縣：竹東鎮 苗栗縣：後龍鎮 臺中市：新社區,外埔區 彰化縣：彰化市 雲林縣：四湖鄉	雲林縣：水林鄉,四湖鄉,元長鄉 嘉義縣：朴子市

## 現況

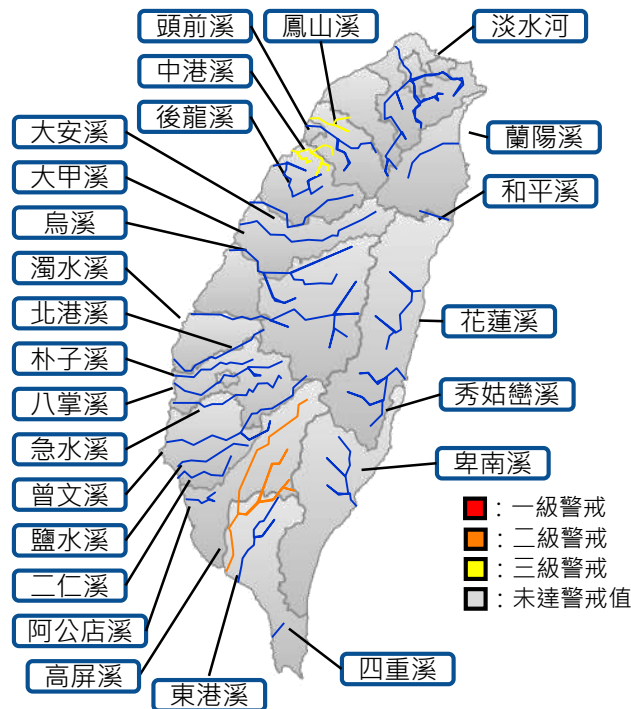
20日12時



## 未來1-6小時預警

模式預報時間：

(不含現況) 20日13時至20日18時

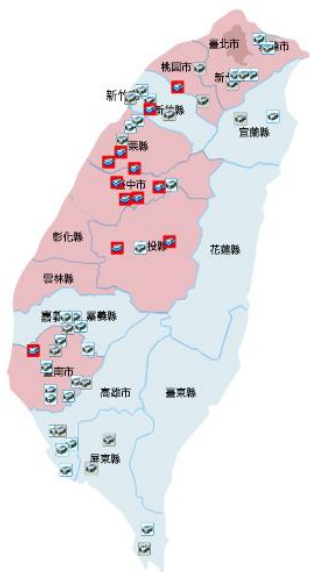


	現況	未來1-6小時
一級警戒	烏溪 (西南橋、大里橋)	機率低
二級警戒	無	高屏溪(口社富邦大橋)
三級警戒	無	中港溪(平安橋)、鳳山溪(新埔橋)

三級警戒：預計未來2小時到達高灘地之水位。二級警戒：預計未來5小時到達計畫洪水位(或堤頂)時之水位。  
一級警戒：預計未來2小時到達計畫洪水位(或堤頂)時之水位。

**現況**

20日11時

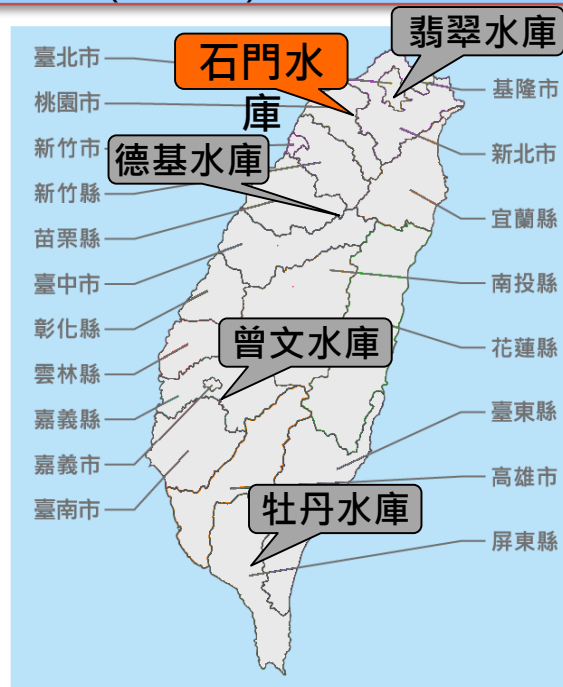


**未來24小時內預警**

(五大水庫)

20日11時-

21日11時



**放水**

**機率高**

**機率中**

**機率低**

放水水庫、 堰壩	明德水庫	石岡壩
	鯉魚潭水庫	谷關壩
	石門水庫	德元埤
	霧社水庫	馬鞍壩
	集集攔河堰	寶二水庫
	天輪壩	士林堰

	未來24小時內放水機率
翡翠水庫	機率低
石門水庫	放水(發電用)
德基水庫	機率低
曾文水庫	機率低
牡丹水庫	機率低

• 都市計畫區警戒地區詳表

預警時段	警戒種類	警戒地區
現況	一級 (紅色)	<ul style="list-style-type: none"> <li>● 臺中市:南屯區(南屯),西區(西區),南區(南區),北區(北區),東區(東區),北屯區(北屯,大坑風景區,豐原交流道附近地區),神岡區(豐原都計區(神岡區部分),神岡,豐原交流道附近地區),豐原區(豐原,豐原交流道附近地區),太平區(太平,中平,新光),大里區(大里,草湖,烏日都計區(大里區部分)),東勢區(東勢,石岡壩特定區),大甲區(大甲,日南,鐵砧山風景特定區),后里區(后里),潭子區(潭子,豐原交流道附近地區),大雅區(大雅,豐原交流道附近地區),新社區(新社),外埔區(外埔),大安區(大安),烏日區(烏日,王田交流道附近地區,台中市都計區(烏日區部分)),霧峰區(霧峰),沙鹿區(台中港特定區),石岡區(石岡壩特定區),和平區(谷關風景特定區,梨山風景特定區,新佳陽,松茂,環山)</li> <li>● 新北市:中和區(中和,板橋都計區(中和區部分)),樹林區(樹林,三多里,山佳,台北大學社區特定區),土城區(土城,頂埔,板橋都計區(土城區部分)),浮洲都計區(土城區部分)),林口區(林口)</li> <li>● 桃園市:龜山區(南崁新市鎮特定區,龍壽、迴龍地區,龜山,林口特定區(龜山區部分))</li> </ul>

- 一級警戒：發布淹水警戒之鄉(鎮、市、區)如持續降雨，其轄內易淹水村里及道路可能已經開始積淹水。
- 二級警戒：發布淹水警戒之鄉(鎮、市、區)如持續降雨，其轄內易淹水村里及道路可能三小時內開始積淹水。

# 都會淹水預警資訊

## 都市計畫區警戒地區詳表

預警時段	警戒種類	警戒地區
現況	一級 (紅色)	<ul style="list-style-type: none"> <li>● 苗栗縣:通霄鎮(通霄),苑裡鎮(苑裡),卓蘭鎮(卓蘭),三灣鄉(三灣),造橋鄉(造橋),南庄鄉(南庄),公館鄉(公館,苗栗交流道附近地區)</li> <li>● 南投縣:草屯鎮(草屯,中興新村都計區(草屯鎮部分)),中寮鄉(中寮),國姓鄉(國姓)</li> <li>● 彰化縣:埔心鄉(埔心,員林交流道附近地區,員林都計區(埔心鄉部分)),永靖鄉(永靖,員林交流道附近地區,田尾園藝特定區(永靖鄉部分))</li> </ul>
	二級 (黃色)	<ul style="list-style-type: none"> <li>● 新北市:板橋區(板橋,浮洲,樹林都計區(板橋區部分),三多里都計區(板橋區部分),土城都計區(板橋區部分)),新莊區(新莊,龍壽、迴龍地區,林口特定區(新莊區部分),樹林都計區(新莊區部分),三多里都計區(新莊區部分)),五股區(五股,林口特定區(五股區部分),三重都計區(五股區部分),龍形都計區(五股區部分)),泰山區(泰山,林口特定區(泰山區部分))</li> <li>● 桃園市:蘆竹區(南崁新市鎮特定區,大竹,縱貫公路桃園內壢間附近地區,林口特定區(蘆竹區部分),中壢及內壢交流道附近地區),大園區(大園,果林,桃園航空城貨運園區暨客貨園區特定區,高速鐵路桃園車站特定區)</li> <li>● 苗栗縣:銅鑼鄉(銅鑼),三義鄉(三義)</li> <li>● 臺中市:大肚區(大肚,王田交流道附近地區,台中港特定區),清水區(台中港特定區),梧棲區(台中港特定區)</li> </ul>

一級警戒：發布淹水警戒之鄉(鎮、市、區)如持續降雨，其轄內易淹水村里及道路可能已經開始積淹水。

二級警戒：發布淹水警戒之鄉(鎮、市、區)如持續降雨，其轄內易淹水村里及道路可能三小時內開始積淹水。

• 都市計畫區警戒地區詳表

預警時段	警戒種類	警戒地區
現況	二級 (黃色)	<ul style="list-style-type: none"> <li>彰化縣:員林鎮(員林,八卦山風景特定區),芬園鄉(芬園,八卦山風景特定區),田尾鄉(田尾,田尾園藝特定區)</li> <li>臺南市:東山區(東山,曾文水庫特定區,烏山頭水庫特定區)</li> </ul>
未來6小時	一級 (紅色)	<ul style="list-style-type: none"> <li>臺北市:北投區(北投)</li> <li>臺中市:中區(中區),東區(東區),神岡區(豐原都計區(神岡區部分),神岡,豐原交流道附近地區),太平區(太平,中平,新光),大里區(大里,草湖,烏日都計區(大里區部分)),大甲區(大甲,日南,鐵砧山風景特定區),后里區(后里),大雅區(大雅,豐原交流道附近地區),大安區(大安),沙鹿區(台中港特定區),和平區(谷關風景特定區,梨山風景特定區,新佳陽,松茂,環山),梧棲區(台中港特定區),龍井區(台中港特定區)</li> <li>新北市:淡水區(淡水,竹圍,淡海新市鎮特定區),三芝區(三芝,北海岸風景特定區),石門區(石門,北海岸風景特定區),金山區(金山,北海岸風景特定區),八里區(八里,龍形,林口特定區(八里區部分)),林口區(林口)</li> </ul>

一級警戒：發布淹水警戒之鄉(鎮、市、區)如持續降雨，其轄內易淹水村里及道路可能已經開始積淹水。

二級警戒：發布淹水警戒之鄉(鎮、市、區)如持續降雨，其轄內易淹水村里及道路可能三小時內開始積淹水。

• 都市計畫區警戒地區詳表

預警時段	警戒種類	警戒地區
未來6小時	一級 (紅色)	<ul style="list-style-type: none"> <li>● 桃園市:蘆竹區(南崁新市鎮特定區,大竹,縱貫公路桃園內壢間附近地區,林口特定區(蘆竹區部分),中壢及內壢交流道附近地區),中壢區(中壢,過嶺,龍岡,高速鐵路桃園車站特定區,中壢及內壢交流道附近地區),平鎮區(平鎮,龍岡都計區(平鎮區部分)),山子頂,中壢及內壢交流道附近地區),觀音區(富源,草漯,觀音,新坡),大園區(大園,果林,桃園航空城貨運園區暨客貨園區特定區,高速鐵路桃園車站特定區)</li> <li>● 新竹縣:北埔鄉(北埔)</li> <li>● 苗栗縣:竹南鎮(竹南,頭份交流道附近地區,新竹科學園區竹南基地周邊地區),頭份鎮(頭份,頭份交流道附近地區,新竹科學園區竹南基地周邊地區),三灣鄉(三灣),造橋鄉(造橋),南庄鄉(南庄),頭屋鄉(頭屋,明德水庫特定區,高速鐵路苗栗車站特定區),公館鄉(公館,苗栗交流道附近地區),銅鑼鄉(銅鑼)</li> <li>● 南投縣:國姓鄉(國姓)</li> <li>● 彰化縣:伸港鄉(全興,伸港)</li> </ul>
	二級 (黃色)	<ul style="list-style-type: none"> <li>● 臺北市:文山區(文山,新店都計區(文山區))</li> <li>● 臺中市:西區(西區),南區(南區),北區(北區),新社區(新社),外埔區(外埔),烏日區(烏日,王田交流道附近地區,台中市都計區(烏日區部分)),霧峰區(霧峰),石岡區(石岡壩特定區)</li> <li>● 新北市:中和區(中和,板橋都計區(中和區部分)),萬里區(萬里,野柳風景特定區)</li> <li>● 桃園市:龜山區(南崁新市鎮特定區,龍壽、迴龍地區,龜山,林口特定區(龜山區部分))</li> <li>● 新竹縣:竹東鎮(頭重、二重、三重,竹東,新竹科學工業園區特定區)</li> </ul>

一級警戒：發布淹水警戒之鄉(鎮、市、區)如持續降雨，其轄內易淹水村里及道路可能已經開始積淹水。

二級警戒：發布淹水警戒之鄉(鎮、市、區)如持續降雨，其轄內易淹水村里及道路可能三小時內開始積淹水。



# 都會淹水預警資訊

## 都市計畫區警戒地區詳表

預警時段	警戒種類	警戒地區
未來6小時	二級 (黃色)	<ul style="list-style-type: none"> <li>● 苗栗縣:後龍鎮(後龍,外埔漁港特定區,高速鐵路苗栗車站特定區)</li> <li>● 彰化縣:彰化市(彰化,彰化交流道附近地區,八卦山風景特定區)</li> </ul>
未來7-24小時	一級 (紅色)	<ul style="list-style-type: none"> <li>● 臺中市:西屯區(西屯),大里區(大里,草湖,烏日都計區(大里區部分)),大甲區(大甲,日南,鐵砧山風景特定區),后里區(后里),潭子區(潭子,豐原交流道附近地區),大雅區(大雅,豐原交流道附近地區),外埔區(外埔),大安區(大安),烏日區(烏日,王田交流道附近地區,台中市都計區(烏日區部分)),大肚區(大肚,王田交流道附近地區,台中港特定區),沙鹿區(台中港特定區),石岡區(石岡壩特定區),清水區(台中港特定區),龍井區(台中港特定區)</li> <li>● 新竹縣:北埔鄉(北埔)</li> <li>● 苗栗縣:苗栗市(苗栗,苗栗交流道附近地區),竹南鎮(竹南,頭份交流道附近地區,新竹科學園區竹南基地周邊地區),頭份鎮(頭份,頭份交流道附近地區,新竹科學園區竹南基地周邊地區),後龍鎮(後龍,外埔漁港特定區,高速鐵路苗栗車站特定區),通霄鎮(通霄),苑裡鎮(苑裡),三灣鄉(三灣),造橋鄉(造橋),南庄鄉(南庄),公館鄉(公館,苗栗交流道附近地區)</li> <li>● 南投縣:水里鄉(水里),鹿谷鄉(鹿谷,溪頭森林遊樂特定區,鳳凰谷風景特定區),魚池鄉(魚池,日月潭風景特定區)</li> <li>● 彰化縣:伸港鄉(全興,伸港)</li> </ul>

一級警戒：發布淹水警戒之鄉(鎮、市、區)如持續降雨，其轄內易淹水村里及道路可能已經開始積淹水。

二級警戒：發布淹水警戒之鄉(鎮、市、區)如持續降雨，其轄內易淹水村里及道路可能三小時內開始積淹水。

## 都市計畫區警戒地區詳表

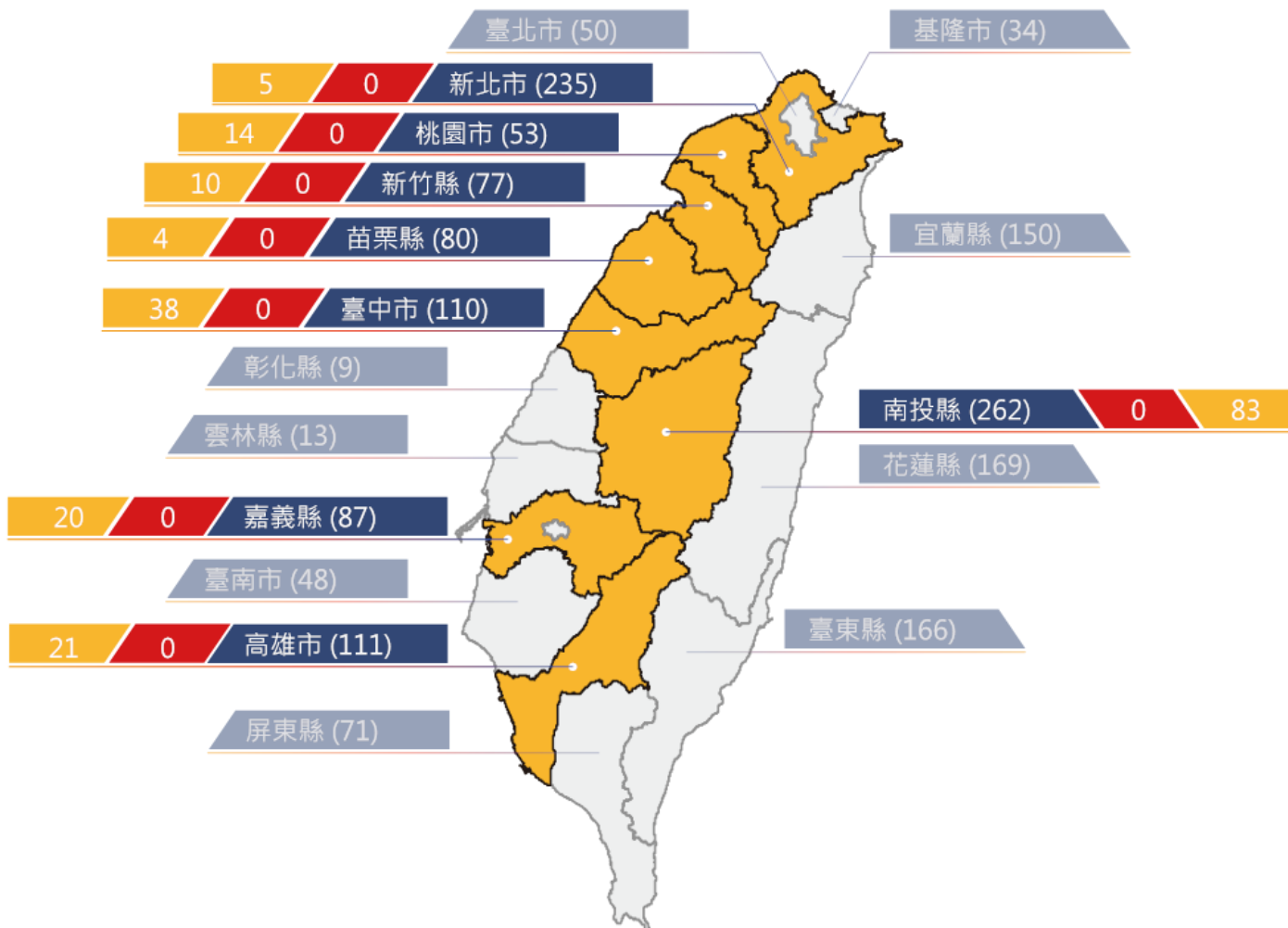
預警時段	警戒種類	警戒地區
未來7-24小時	一級 (紅色)	<ul style="list-style-type: none"> <li>● 雲林縣:斗南鎮(斗南,斗南交流道附近地區),莿桐鄉(莿桐)</li> </ul>
	二級 (黃色)	<ul style="list-style-type: none"> <li>● 臺北市:北投區(北投),文山區(文山,新店都計區(文山區))</li> <li>● 臺中市:南屯區(南屯),豐原區(豐原,豐原交流道附近地區),太平區(太平,中平,新光)</li> <li>● 基隆市:信義區(港口商埠都計區),暖暖區(港口商埠都計區,暖暖)</li> <li>● 新北市:淡水區(淡水,竹圍,淡海新市鎮特定區),三芝區(三芝,北海岸風景特定區)</li> <li>● 苗栗縣:頭屋鄉(頭屋,明德水庫特定區,高速鐵路苗栗車站特定區),銅鑼鄉(銅鑼)</li> <li>● 彰化縣:線西鄉(線西),芳苑鄉(芳苑),二水鄉(二水)</li> <li>● 雲林縣:斗六市(斗六,嘉東特定區),西螺鎮(西螺)</li> <li>● 高雄市:美濃區(美濃,中正湖風景特定區)</li> </ul>

一級警戒：發布淹水警戒之鄉(鎮、市、區)如持續降雨，其轄內易淹水村里及道路可能已經開始積淹水。

二級警戒：發布淹水警戒之鄉(鎮、市、區)如持續降雨，其轄內易淹水村里及道路可能三小時內開始積淹水。

# 土石流警戒發布現況

紅色警戒計 0 條土石流潛勢溪流，座落於 0 縣市 0 鄉鎮 0 村里  
 黃色警戒計 195 條土石流潛勢溪流，座落於 8 縣市 15 鄉鎮 46 村里



## 預估未來12小時-土石流紅黃色警戒狀態

預報時段	狀態	預估黃紅色警戒發布情形	
		縣市	鄉鎮市區
今(20)日 下午2時- 夜間8時	黃色警戒	南投縣、苗栗縣、桃園市、高雄市、新北市、新竹縣、嘉義縣、臺中市共8縣市達黃色警戒。	水里鄉、國姓鄉、魚池鄉、泰安鄉、復興區、六龜區、甲仙區、那瑪夏區、茂林區、桃源區、烏來區、新店區、五峰鄉、尖石鄉、竹崎鄉、番路鄉、和平區共17鄉鎮達黃色警戒。
	紅色警戒	南投縣、高雄市、嘉義縣共3縣市達紅色警戒。	仁愛鄉、信義鄉、埔里鎮、那瑪夏區、桃源區、阿里山鄉、梅山鄉共7鄉鎮達紅色警戒。
今(20)日 夜間8時- 明(21)日 凌晨2時	黃色警戒	南投縣、高雄市、嘉義縣共3縣市達黃色警戒。	仁愛鄉、信義鄉、埔里鎮、國姓鄉、那瑪夏區、桃源區、阿里山鄉、梅山鄉共8鄉鎮達黃色警戒。
	紅色警戒	未達紅色警戒	未達紅色警戒

## 預估未來12-24小時-土石流紅黃色警戒狀態

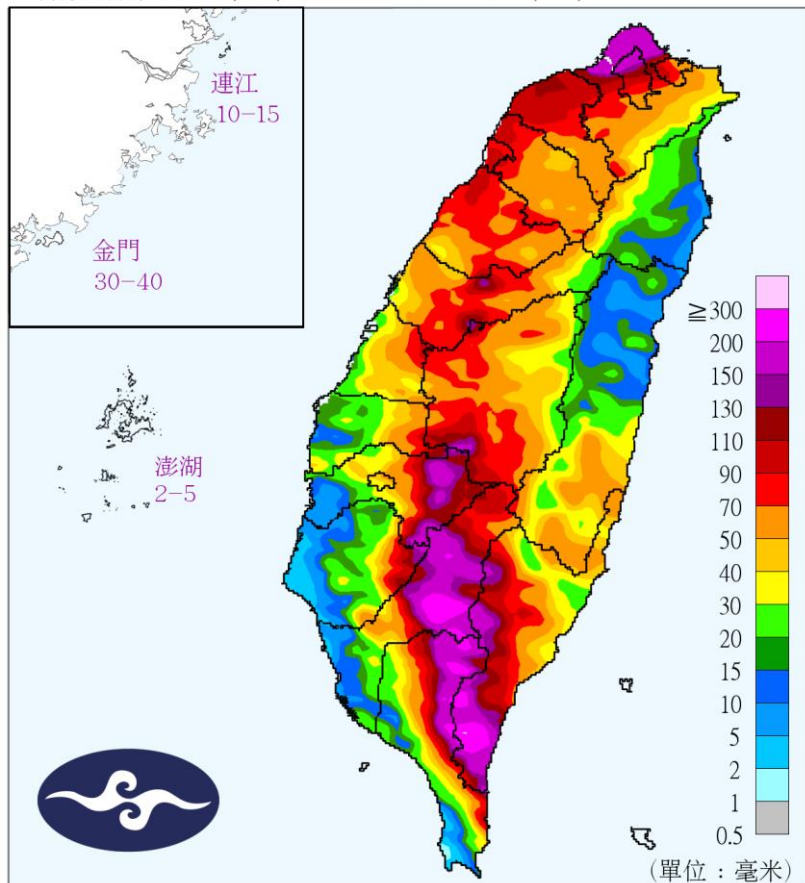
預報時段	狀態	預估黃紅色警戒發布情形	
		縣市	鄉鎮市區
明(21)日 凌晨2時- 上午8時	黃色警戒	南投縣、高雄市、嘉義縣共3縣市達黃色警戒。	仁愛鄉、信義鄉、那瑪夏區、桃源區、阿里山鄉、梅山鄉共6鄉鎮達黃色警戒。
	紅色警戒	未達紅色警戒	未達紅色警戒
明(21)日 上午8時- 下午2時	黃色警戒	高雄市共1縣市達黃色警戒。	那瑪夏區、桃源區共2鄉鎮達黃色警戒。
	紅色警戒	未達紅色警戒	未達紅色警戒

**情境**：受到鋒面南下影響，  
西半部有豪雨以上降雨。

定量降水預報 (I)

發布時間：2019/05/20 11:30

有效時間：2019/05/20 08:00 ~ 2019/05/20 20:00



## 預判加強警戒路段

下列路段為需注意路段

紅燈(行動值)：二級監控路段

橘燈(警戒值)：一級監控路段

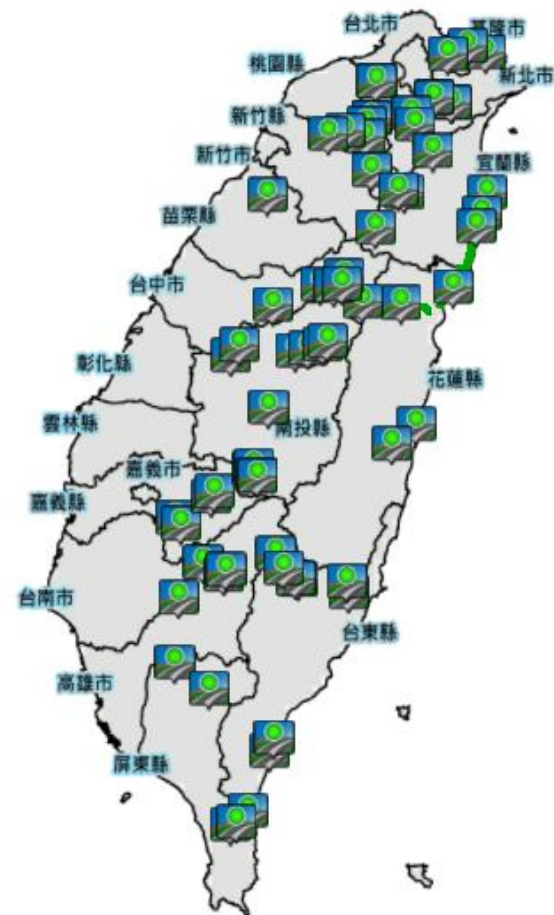
二級監控路段

黃燈(預警值)：一級監控路段

二級監控路段 **台18線阿里山**、**台21線同富村及神木村**、**台20線向陽**

# 公路警戒資訊

- 依降雨情境利用電視跑馬燈、LBS、CMS、警廣等媒體對橫向協防單位及用路人發布道路管制、封閉預警訊息。
- 公路總局已完成**預擬部署點**，並**排定相關排程進駐**待命搶修，可隨時依設定的氣象情境及實際降雨情形，啟動相關應變。



一級監控路段：29處  
二級監控路段：33處

## 綜合建議事項

- 受鋒面影響，今日(20日)上午在新北、臺北、桃園出現較大雨勢，中午過後中南部須注意短延時強降雨所造成之災害
- 請各縣市低窪地區、易淹水區以及河川活動人員須密切注意，已接近滿水位之水庫，請提早規劃相關措施
- 考量近日豪雨已使山區土石鬆動，土坡災害風險大為提升，請嚴密監控降雨情形，各縣市政府落實執行預防性疏散撤離工作，以及做好收容安置工作。尤其針對避難弱勢族群，更應儘可能優先啟動疏散撤離措施，尤其針對發布土石流潛勢溪流警戒區域
- 欲前往山區活動之民眾，敬請注意道路通阻狀況，並嚴防局部強降雨之發生，重點道路為台8、台7、台7甲、台7乙、台14、台16、台18、台20、台21與台29線，應注意易致災道路及易成孤島聚落
- 對於已發生淹水未退之區域，建議應進行交通管制，以防民眾誤入發生危險
- 請各單位持續利用「災害情資網」掌握災害訊息，加強高風險地區監測，包括：降雨、河川水位、CCTV...，並請利用CBS細胞廣播系統進行各項訊息的通報



# 簡報結束