



105年度0610豪雨 災防工作會議

高雄市政府水利局

105/06/11



簡報 大綱

壹

協力機構氣象分析

貳

水利設施運轉情形

參

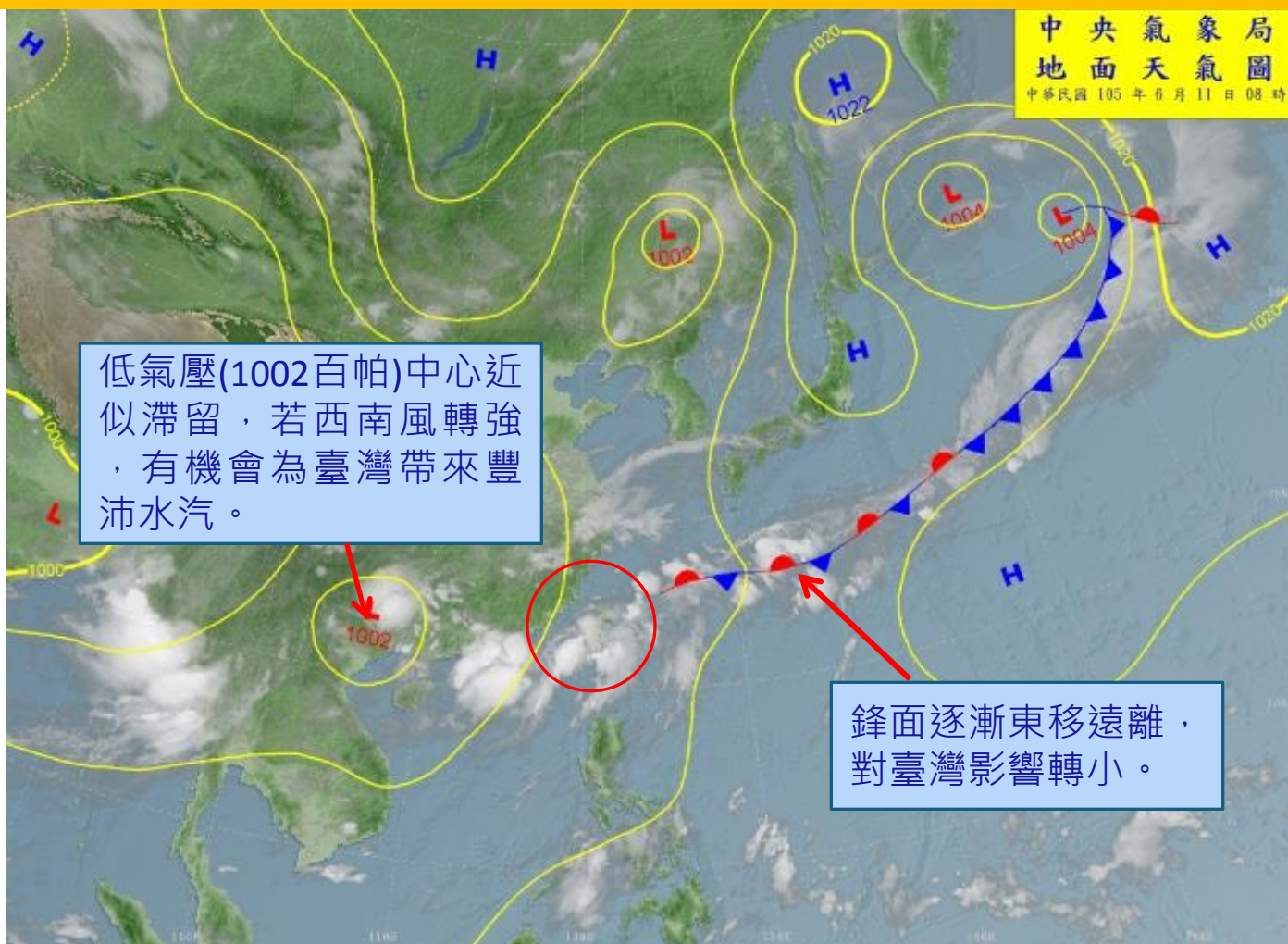
警戒訊息通報

肆

災情統計

天氣現況 - 綜觀地面天氣圖

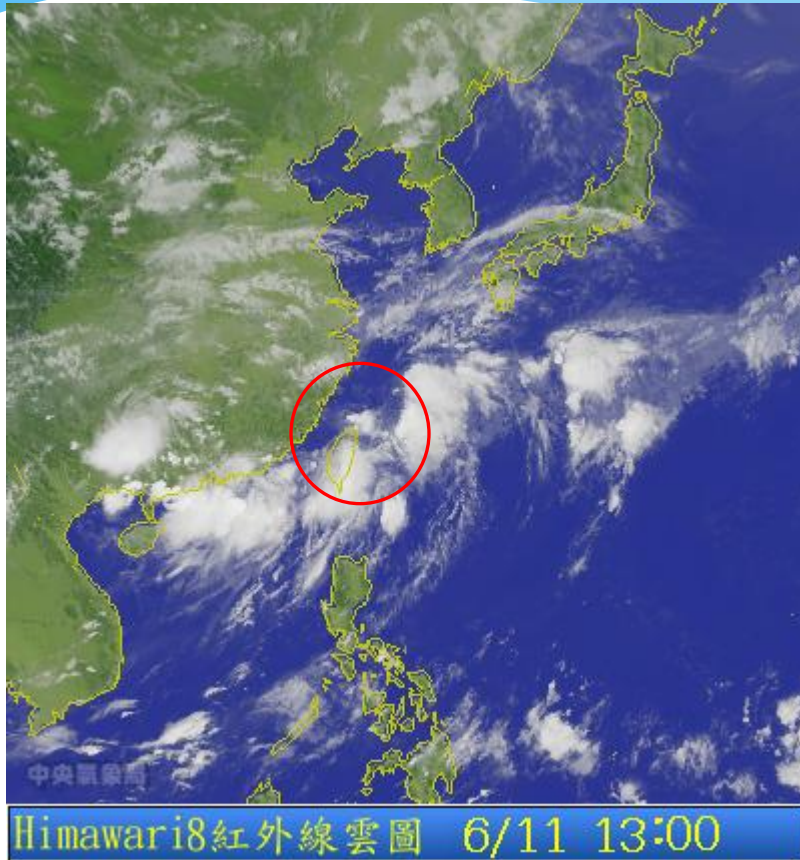
中央氣象局 2016/6/11 8時地面天氣圖



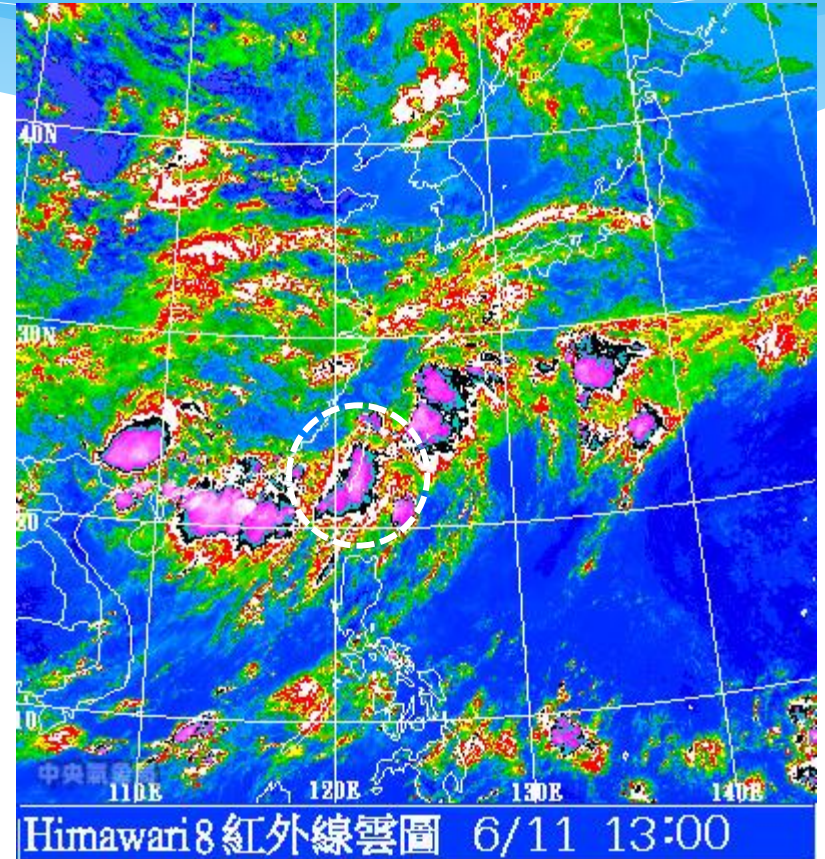
今日(11日)臺灣位在低壓區，同時受到西南氣流影響，臺灣中南部地區有陣雨或雷雨，並有局部大雨或豪雨發生的機率。**高雄地區為陰陣雨或雷雨**

天氣現況 - 衛星雲圖

紅外線衛星雲圖
2016年6月11日13時00分



色調強化衛星雲圖
2016年6月11日13時00分

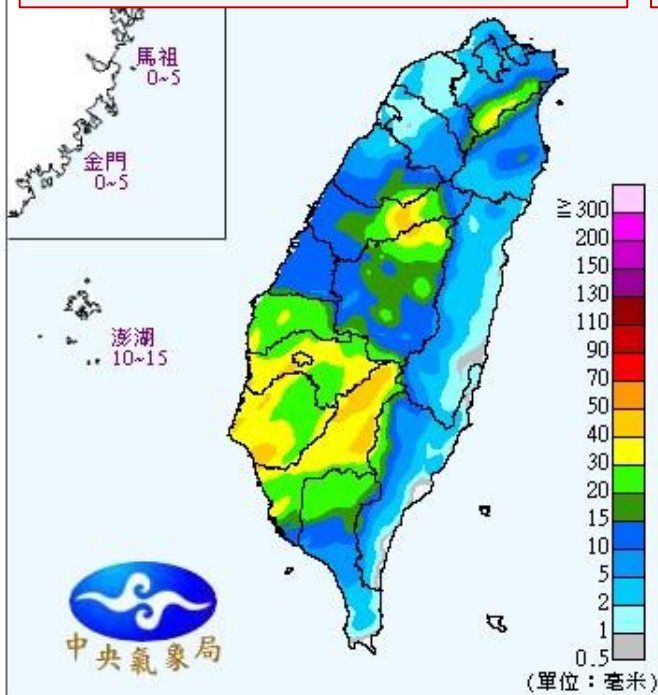


今日(10) 受西南氣流影響，臺灣雲量偏多，高雄地區為陰陣雨或雷雨的天氣。

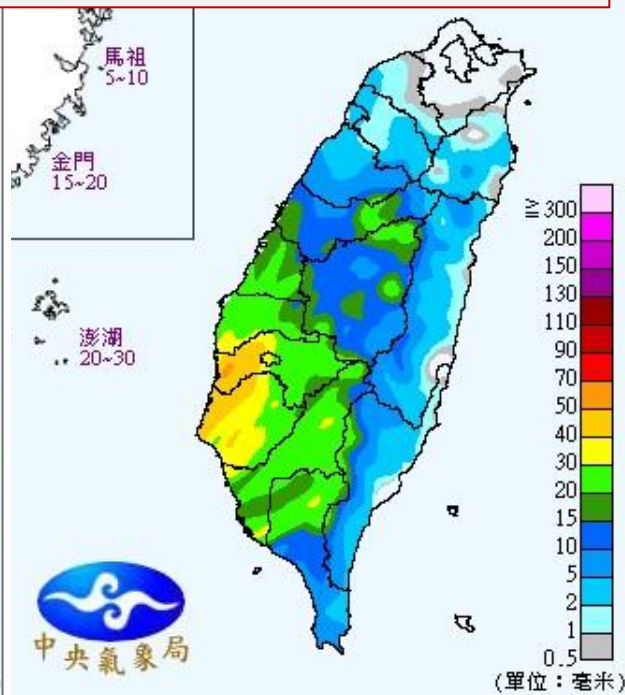
中央氣象局定量降雨預報

- * 定量降雨預報顯示今(10日)至明日(11日)，高雄全區皆有降雨機會，預估6/11 8時至6/11 20時之12小時累積雨量為 50-80 毫米，預估6/11 20時至6/11 8時之12小時累積雨量為 50-80 毫米

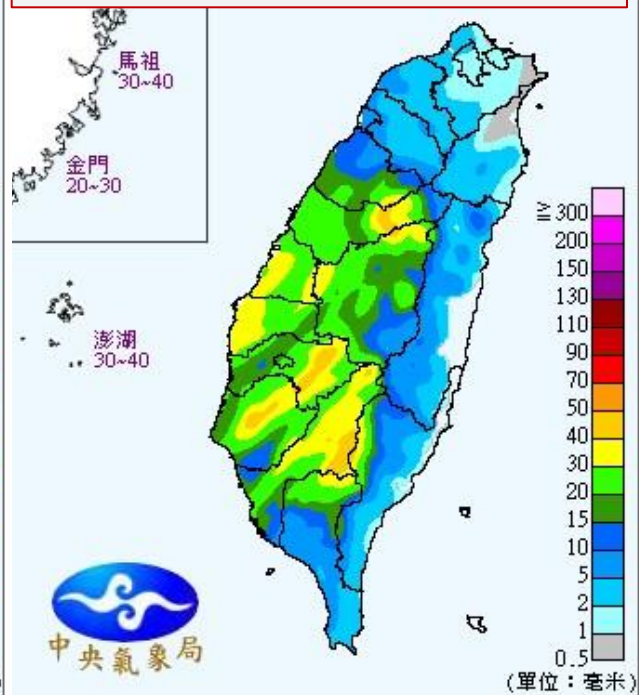
11日14:00~ 11日22:00



11日14:00~11日20:00



11日20:00~12日02:00



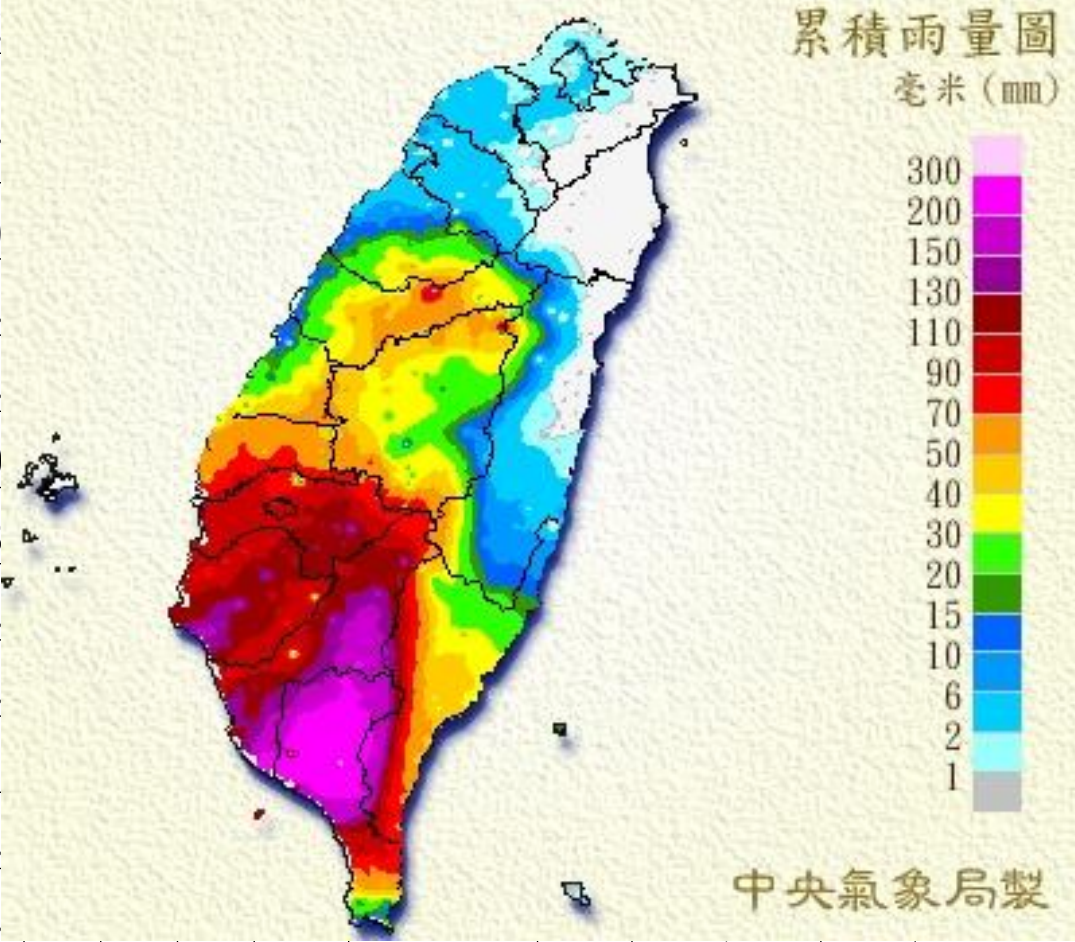
目前降雨情形

高雄市24小時累積降雨量前10名雨量站

目前24小時累計降雨量最大在林園區289.5mm，時雨量最大今10:00~11:00前鎮60mm

所在行政區	測站	13	12	11	10
高雄林園區	林園	13.5	51.5	32	1
高雄茂林區	多納林道	28.5	28.5	20	3.
高雄小港區	鳳森	13	35.5	23	1
高雄桃源區	御油山	23.5	25.5	22	0.
高雄大寮區	大寮	12	27	34	11.
高雄梓官區	梓官	6.5	11.5	53.5	1
高雄岡山區	岡山	6.5	10	51.5	
高雄楠梓區	楠梓	7	13.5	57.5	9.
高雄桃源區	藤枝	26.5	21.5	17	0.
高雄茂林區	多納(1)	21	34	17	
高雄前鎮區	高雄	7	11.5	18	23.
高雄左營區	左營	7	8.5	60	9.

6/11 00:00 ~ 6/11 13:00



颱風中心系集預報

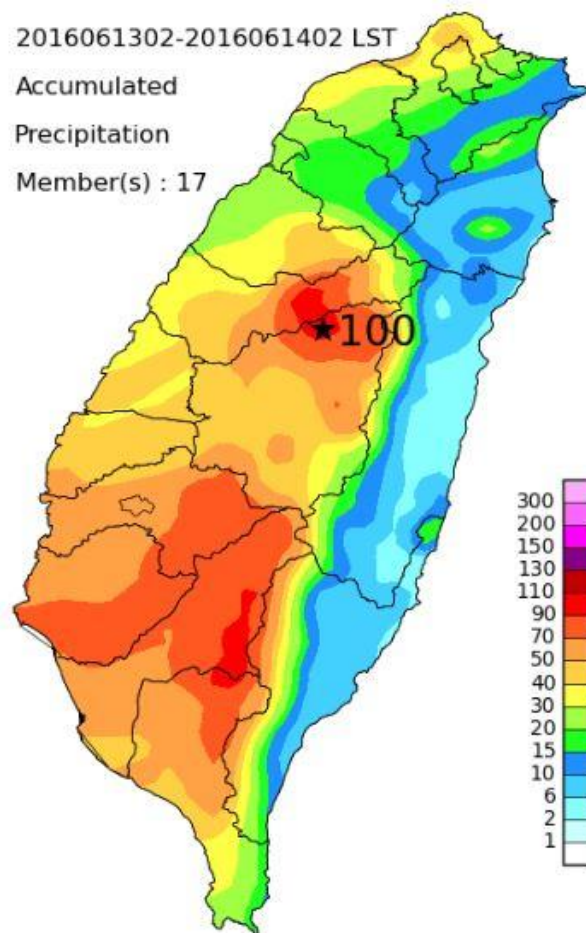
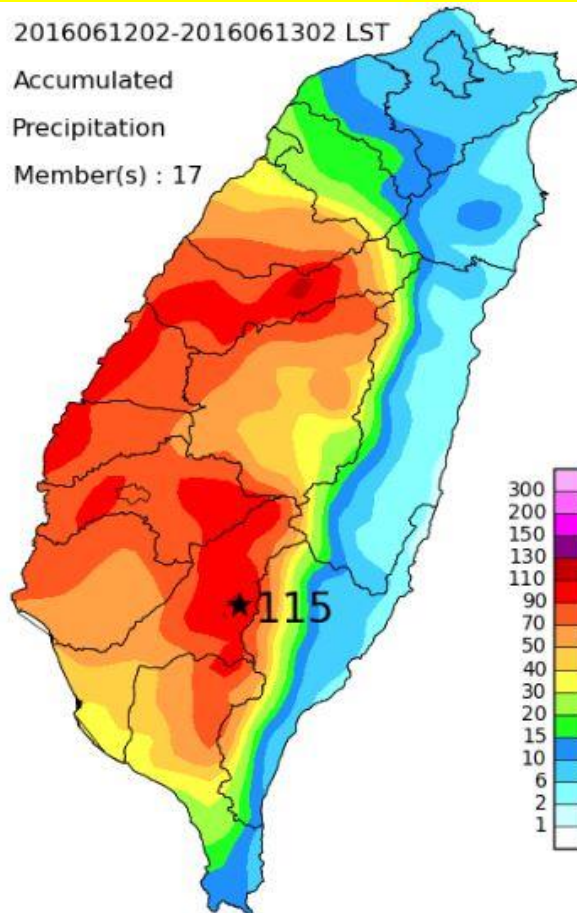
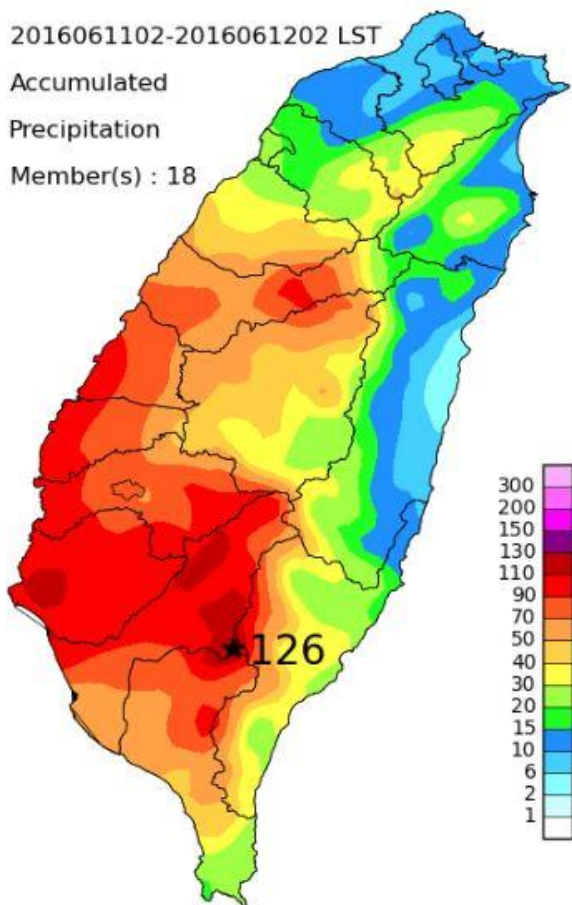
* 6月11日至13日高雄全區皆有降雨機會，預估日累積雨量：

11日90-150毫米；12日50-120毫米；13日50-120毫米

6月11日2時~6月11日2時

6月12日2時~6月12日2時

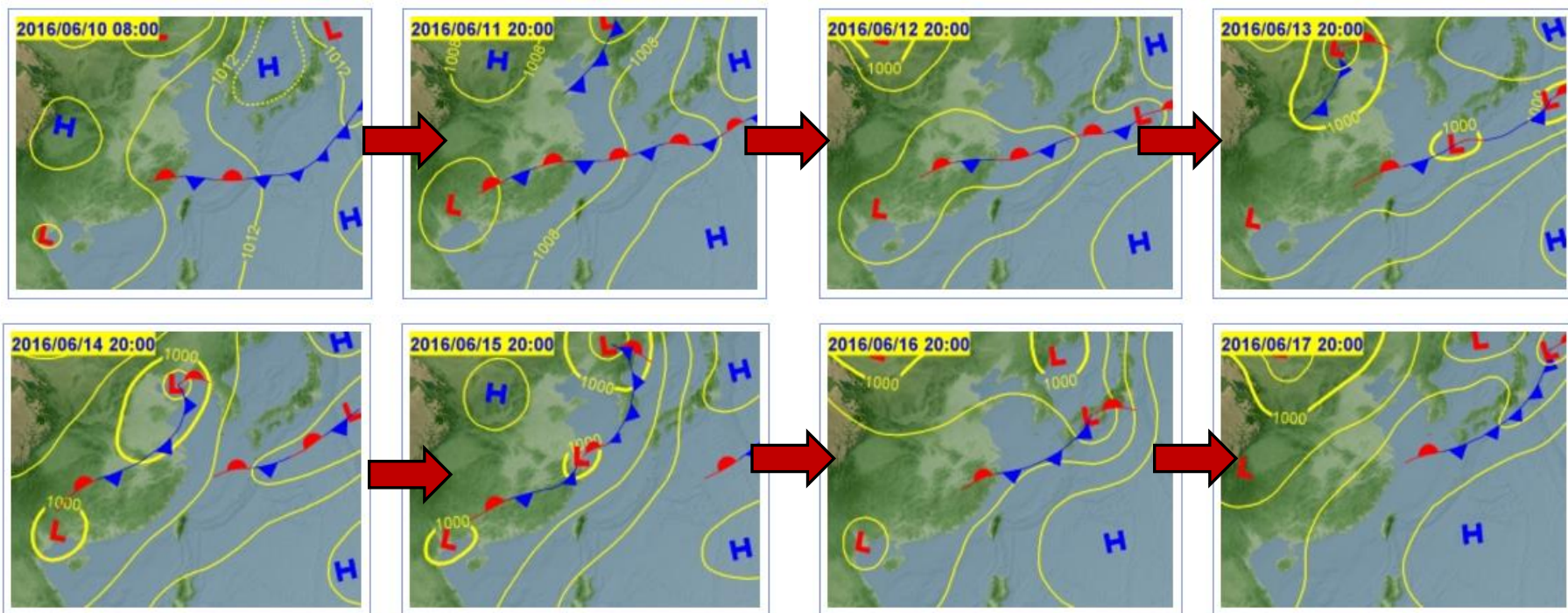
6月13日2時~6月13日2時



❖ 計算初始時間：2016年6月11日 2時

中央氣象局一週預測圖

- ❖ 未來4天臺灣地區大氣較不穩定，特別要注意6月11日至13日受西南風氣流影響，有局部大雨或豪雨發生的機率。

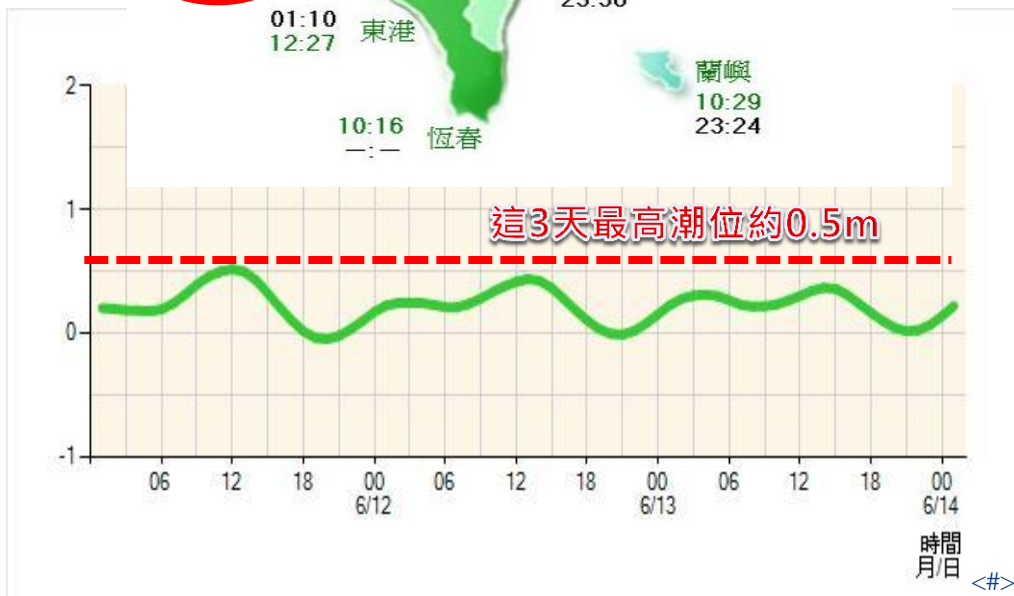
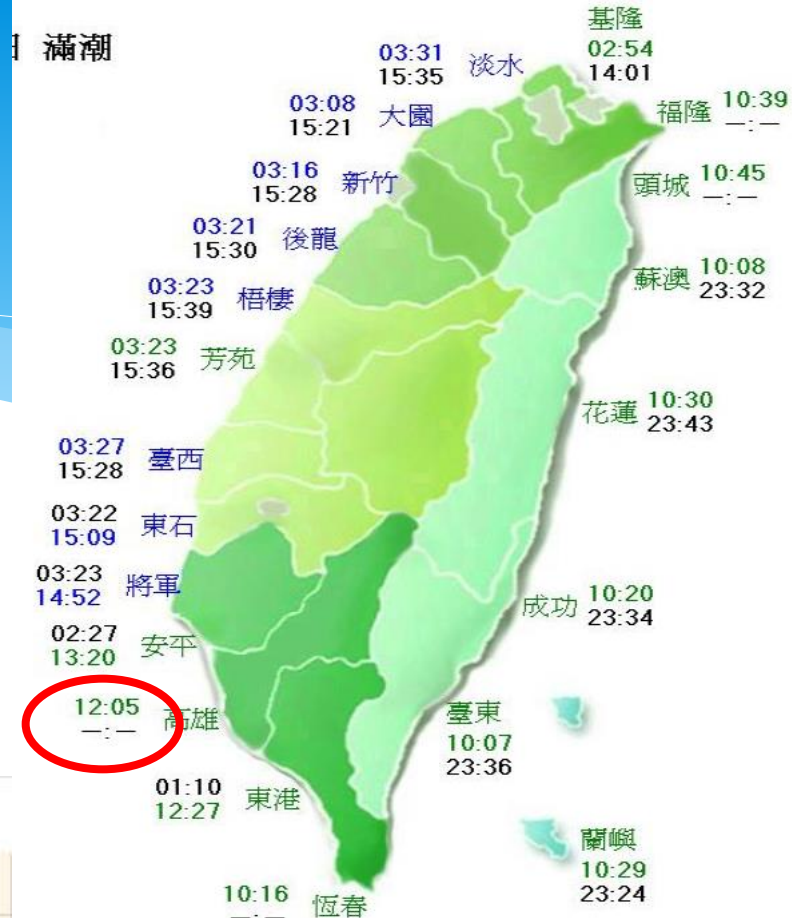


天氣警特報

高雄6天潮汐預報(以永安為例)

日期	潮差	潮汐	時間	潮位(cm)		
				相對臺灣高程基準	相對當地平均海平面	相對海圖
06/11(星期六) 農曆 05/07	小潮	滿潮	02:43	39	37	102
		乾潮	06:30	30	27	92
		滿潮	12:32	63	60	125
		乾潮	20:01	-1	-3	62
06/12(星期日) 農曆 05/08	小潮	滿潮	03:28	44	41	106
		乾潮	07:44	30	27	92
		滿潮	13:43	54	52	117
		乾潮	20:53	5	2	67
06/13(星期一) 農曆 05/09	小潮	滿潮	04:06	48	46	111
		乾潮	09:18	27	24	89
		滿潮	15:02	48	45	110
		乾潮	21:41	10	7	72
06/14(星期二) 農曆 05/10	小潮	滿潮	04:40	53	51	116
		乾潮	10:46	21	19	84
		滿潮	16:19	43	41	106
		乾潮	22:22	14	11	76
06/15(星期三) 農曆 05/11	小潮	滿潮	05:09	58	55	120
		乾潮	11:48	15	12	77
		滿潮	17:27	40	38	103
		乾潮	22:57	17	14	79
06/16(星期四) 農曆 05/12	小潮	滿潮	05:35	63	60	125
		乾潮	12:36	8	5	70
06/17(星期五) 農曆 05/13	小潮	滿潮	11:18	36	36	101
		乾潮	23:25	20	17	82
06/17(星期五) 農曆 05/13	小潮	滿潮	13:18	65	65	130
		乾潮	21:18	2	-1	64
06/17(星期五) 農曆 05/13	小潮	滿潮	13:18	37	34	99
		乾潮	21:18	2	-1	64

潮汐最大為中潮，今日滿潮時間約為凌晨及近中午



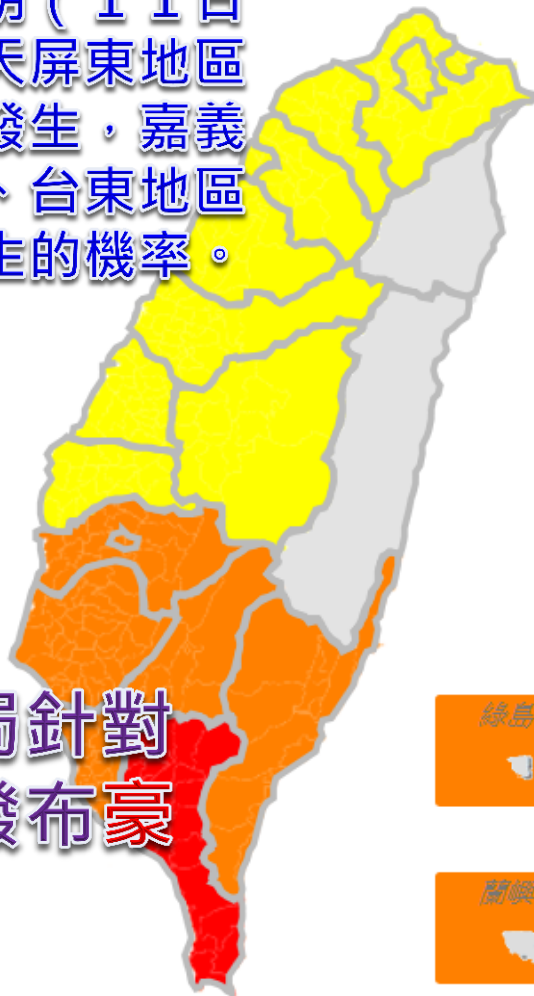
天氣警特報

發布時間：06/11 09:55

- 西南氣流影響，易有短時強降雨，今、明（11日、連日縣12日）兩天屏東地區有局部大豪雨發生，嘉義、台南、高雄、台東地區有局部豪雨發生的機率。

金門縣

澎湖縣



- 目前氣象局針對高雄地區發布豪雨特報。

警特報發布情形

警特報作業說明



豪雨特報

發布：2016-06-11 09:55

■ 超大豪雨 ■ 大豪雨 ■ 豪雨 ■ 大雨

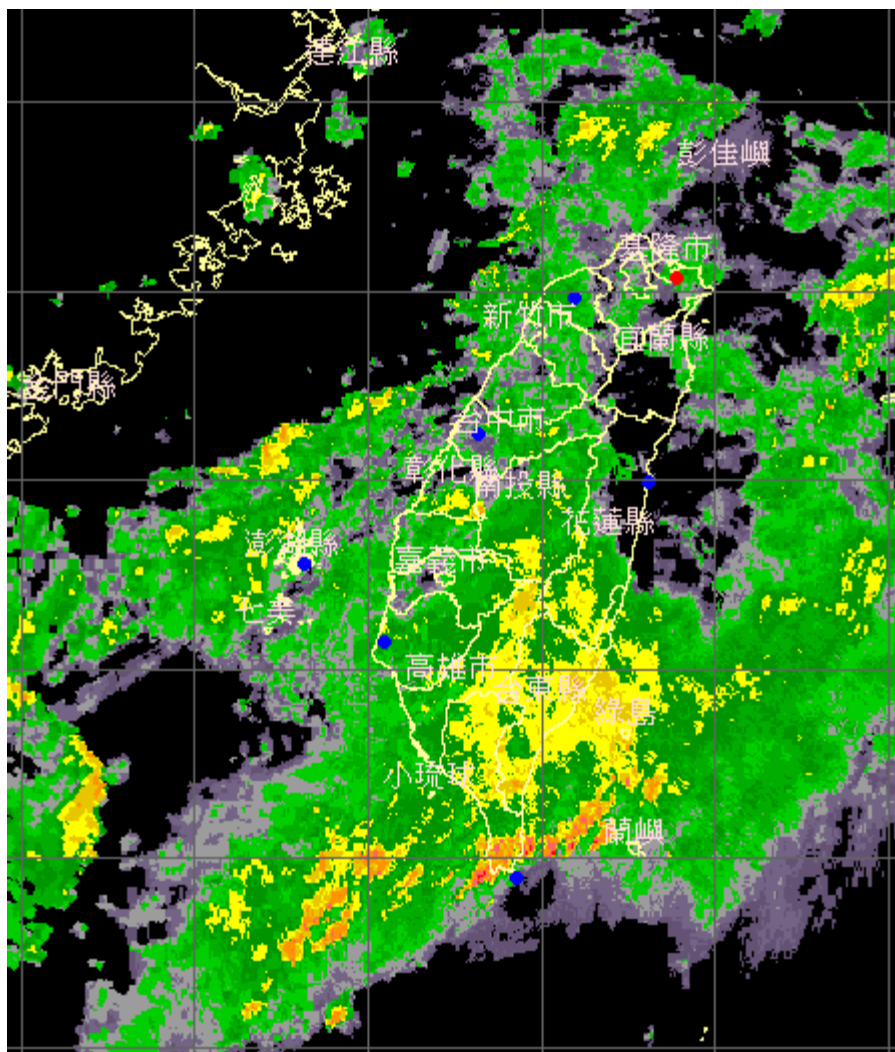
新北市	■	基隆市	■
臺北市	■	宜蘭縣	
桃園市	■	新竹縣	■
苗栗縣	■	新竹市	■
臺中市	■	花蓮縣	
彰化縣	■	南投縣	■
雲林縣	■	嘉義縣	■
臺南市	■	嘉義市	■
高雄市	■	臺東縣	■
連江縣		屏東縣	■
金門縣		澎湖縣	

註：各種警特報的表示顏色如上圖示，若同一地區有兩種以上的警特報時，則第二種以上皆改用斜線表示。

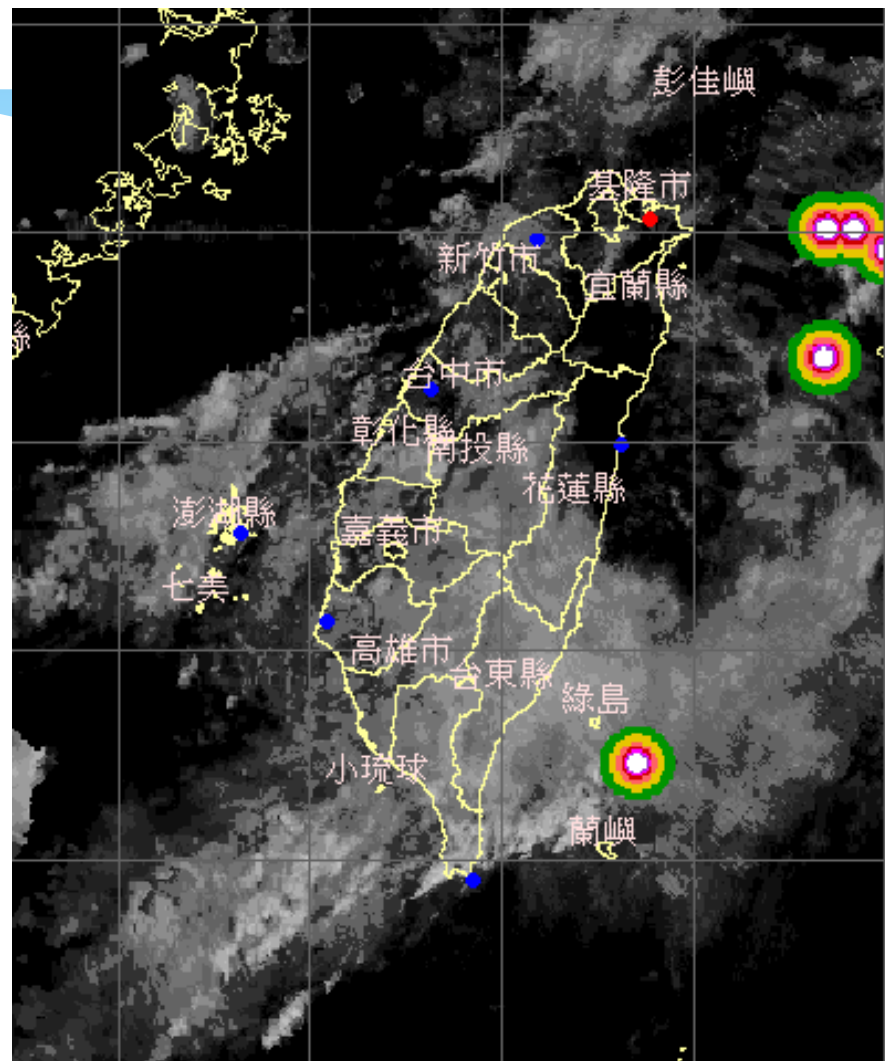
[產品說明文件 \(PDF\)](#)

目前劇烈天候狀況

6月11日 13:30 雷達回波圖



6月11日 13:30 對流胞分布圖



未來情勢分析

- ❖ 今天（11日）西南氣流持續影響，目前中南部已經有明顯的降雨出現，高屏地區今日累積雨量已經超過200毫米，預計中南部及臺東地區降雨將會持續且雨勢較強。
- ❖ 今(11)日至13日(週六、日)受西南氣流影響，臺灣中南部地區有陣雨或雷雨。高雄市今日平地為陰陣雨或雷雨，**降雨等級已達豪雨等級**。
- ❖ 12日至16日，受西南風影響，高雄地區有短暫陣雨或雷雨，有局部大雨發生的機率，預計**降雨等級為大雨至豪雨**。
- ❖ 未來5天臺灣地區大氣較不穩定，應隨時進行水情守視注意氣象局發布的天氣特報及局部強降雨的可能。



警戒訊息通報

土石流警戒：無警戒

淹水警戒：

鼓山、楠梓、岡山、橋頭、左營二級警戒

水庫洩洪警戒情形：

阿公店水庫洩洪15cms

區排水位警戒情形：

潭底橋、山仔頂溝滯洪池、典寶溪B區洪池、八漕橋、寶公橋及大東橋達

肆 災情統計

0610豪雨災情通報

編號	行政區	發生時間	災情描述	處理情形	災情照片	備註
1	前鎮區	2016/6/11	前鎮區成功二路上,近時代大道,該處機車道路面積水嚴重,造成機車與汽車爭道危險,請查處。	已請前鎮區公所調派小型移動式抽水機到現場抽水		
2	桃源區	2016/6/11	高雄市桃源區南天池過去6小時累積雨量已超過80公釐,桃源區公所為防止雨勢擴大釀災,上午8時區公所已開設二級防災應變中心,並已先行疏散道路易中斷區域5位洗腎患者下山依親。南橫公路溪底便道目前雖仍能正常通行,但笨濃溪溪水暴漲,目前已請公路局保全監控交管,避免人車通行時發生意外,另外負責搶修便道的重型機具也已就位待命。	台20線勤和~復興河床便道(97K~102K),因105年6月11日西南外海對流雲系移入,造成玉穗溪及笨濃溪河水暴漲,為顧及用路人行車安全,將於105年6月11日上午9點起預警性封閉,預計105年6月11日下午17點開放通行上午九點正,溪底便道實施道路預警性封閉,請後山三英里長加強宣導及廣播!		
3	梓官區	2016/6/11	梓官區港十街			
4	大寮區	2016/6/11	歡喜鎮歡喜大樓附近淹水約30-40公分			

肆 災情統計

0610豪雨災情通報

編號	行政區	發生時間	災情描述
5	茄萣區	2016/6/11	茄萣區濱海路三段、四段淹水15公分
6	左營區	2016/6/11	左營區左營大路上往介壽路(農會至左營南站之間) 該路段有積水情形
7	左營區	2016/6/11	左營大路60號前水溝蓋損壞後局處人員前往修復時，將該該蓋移除直接水泥封閉僅有遺留一小洞，造成無法宣洩積水
8	楠梓區	2016/6/11	楠梓區軍校路與右昌路交叉口有積水情形
9	楠梓區	2016/6/11	楠梓區後昌路與加宏路口 該處路口淹水，且已淹至住戶地下室
10	鼓山區	2016/6/11	鼓山區九如四路上(大榮街與西藏街)路面積水
11	鹽埕區	2016/6/11	鹽埕區五福四路上，自大智路往壽山方向，渠反映該路段沿線兩側下雨積水以至腳蹠，建請查處。

簡報完畢 敬請指教

