



105年度0610豪雨 防汛整備會議

高雄市政府水利局

105/06/10



簡報 大綱

壹

協力機構氣象分析

貳

水利設施運轉情形

參

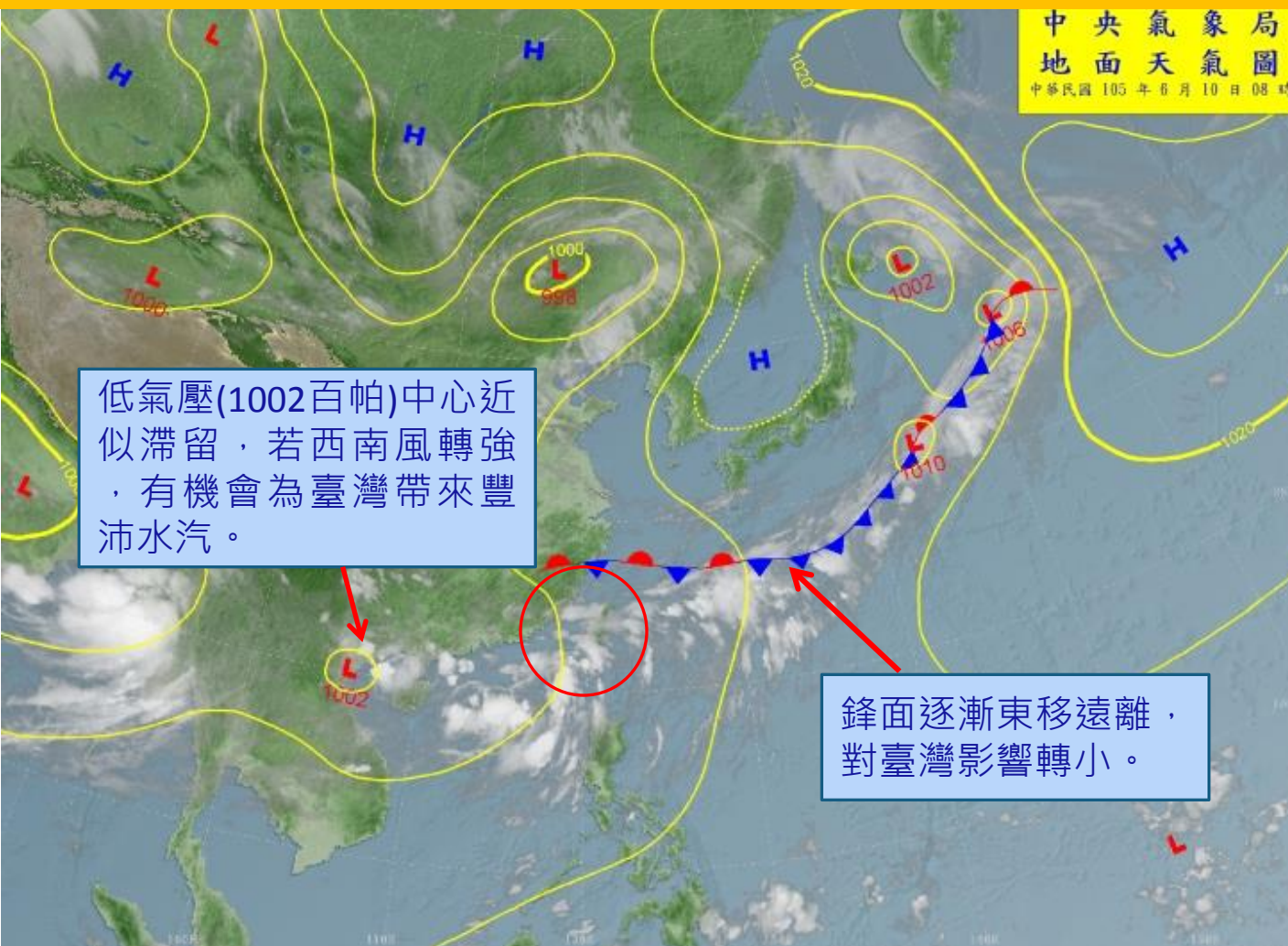
警戒訊息通報

肆

防汛備料

天氣現況 - 綜觀地面天氣圖

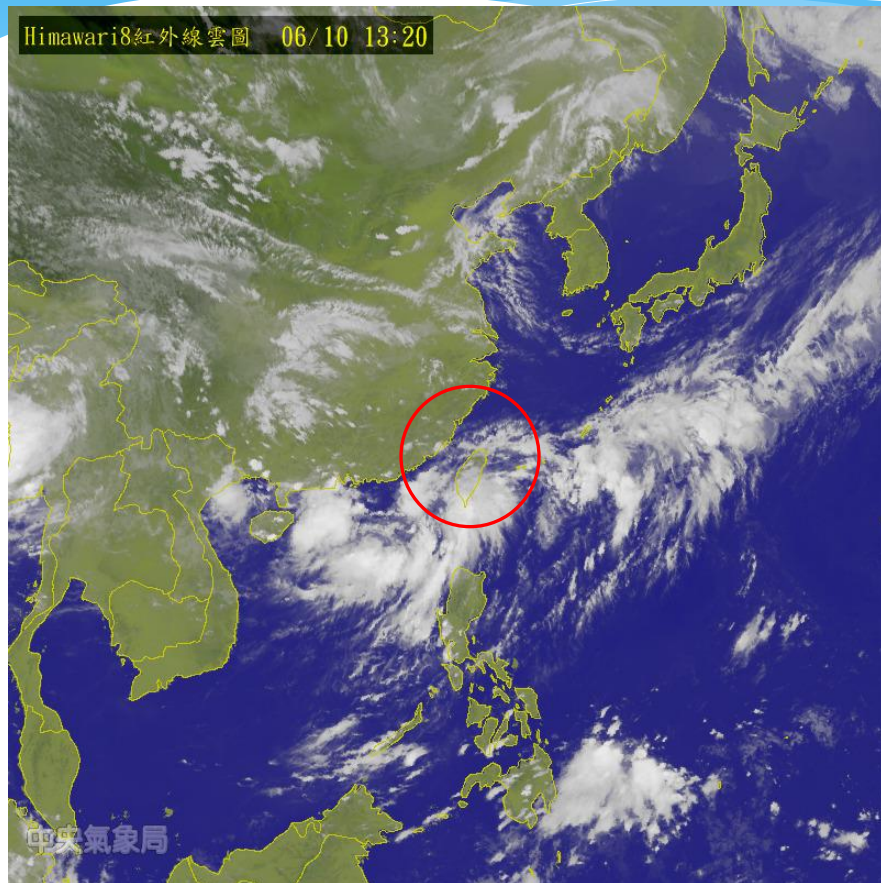
中央氣象局 2016/6/10 8時地面天氣圖



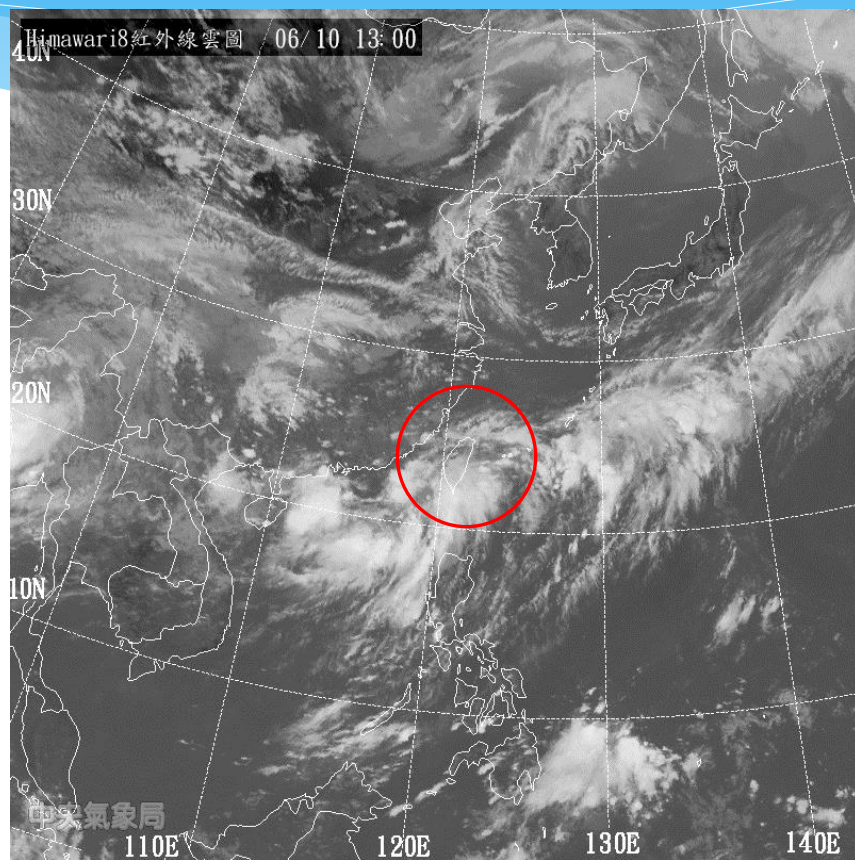
今日(10日)臺灣位在低壓區，同時受到暖濕西南風影響，天氣不穩定，西南氣流影響，臺灣中南部地區有陣雨或雷雨，並有局部大雨或豪雨發生的機率。**高雄地區為陰陣雨或雷雨**

天氣現況 - 衛星雲圖

紅外線衛星雲圖
2016年6月10日13時20分



可見光衛星雲圖
2016年6月10日13時00分

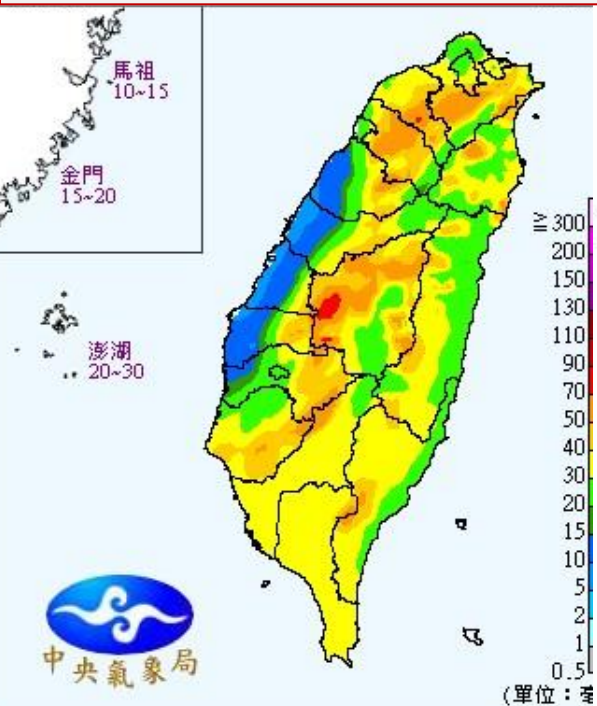


今日(10) 受西南氣流影響，臺灣雲量偏多，高雄地區為陰陣雨或雷雨的天氣。

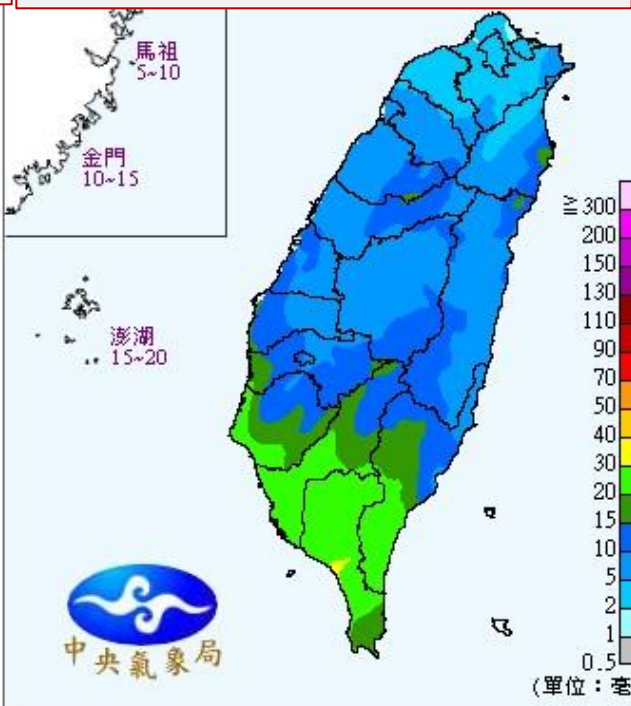
中央氣象局定量降雨預報

- * 定量降雨預報顯示今(10日)至明日(11日)，高雄全區皆有降雨機會，預估6/10 8時至6/10 20時之12小時累積雨量為 50-90 毫米，預估6/10 20時至6/11 8時之12小時累積雨量為 50-90 毫米

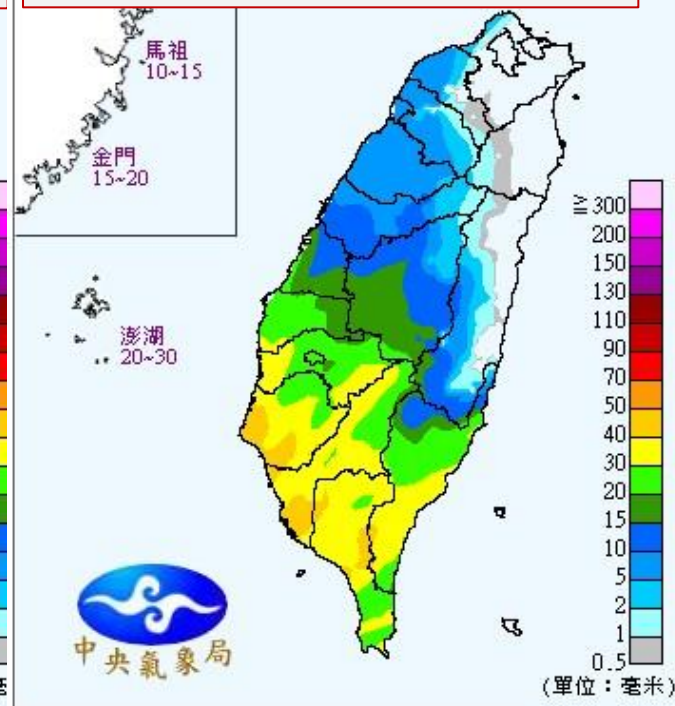
10日14:00~ 10日20:00



10日20:00~11日02:00



11日02:00~11日08:00



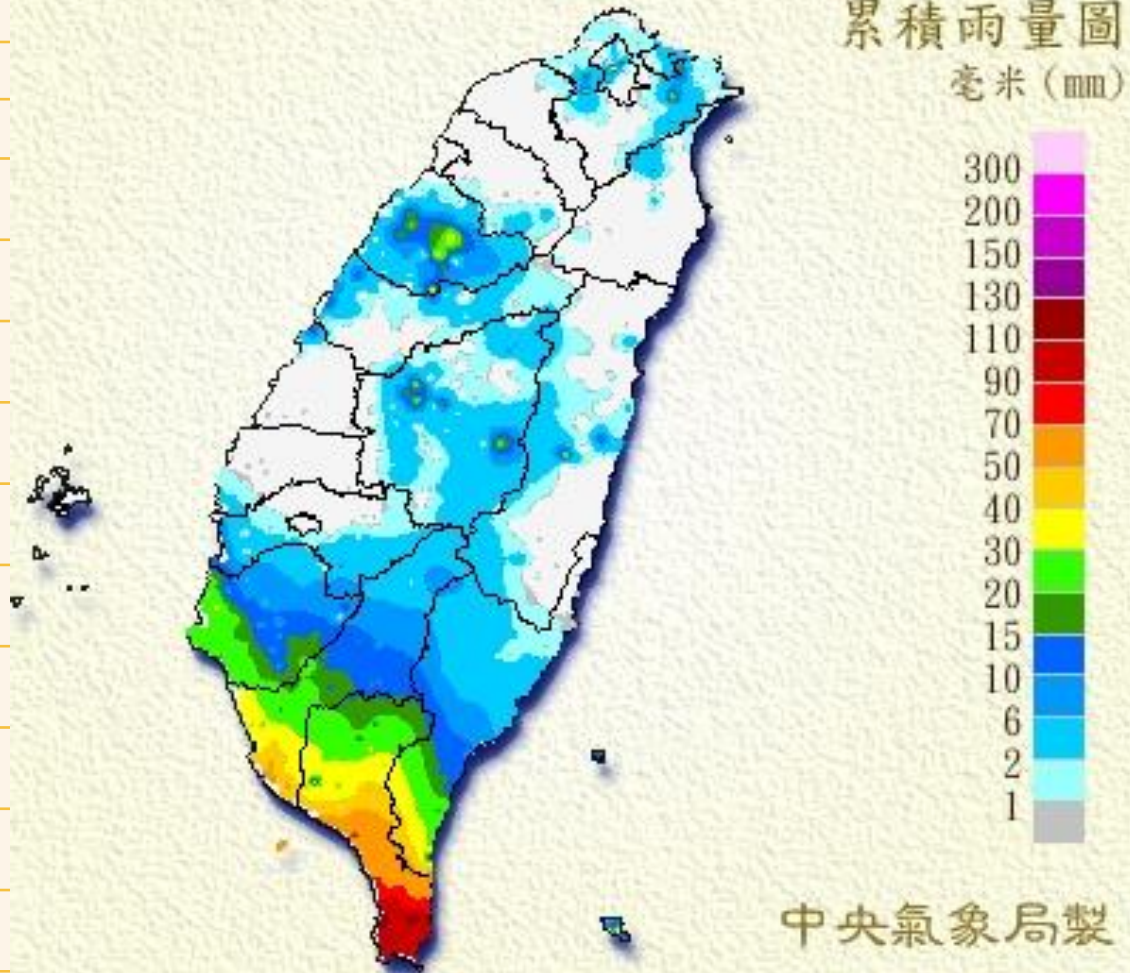
目前降雨情形

高雄市24小時累積降雨量前10名雨量站

所在鄉鎮	觀測點	6月10日	目前24小時累計降雨量 3:00~4:00前鎮26mm		
		12	11	10	9
		↓	↓	↓	↓
		13	12	11	10
高雄市 六龜區	新發	11.5	1	1	-
高雄市 六龜區	六龜	10.5	1	1	-
高雄市 前鎮區	高雄	4.5	24	1.5	-
高雄市 桃源區	高中	2.5	1	-	-
高雄市 桃源區	御油山	6.5	2	1.5	0.5
高雄市 內門區	木柵	21	2	2	1
高雄市 六龜區	高中(2)	3	1	-	-
高雄市 內門區	內門	20.5	1	2	1.5
高雄市 苓雅區	苓雅	4.5	13.5	1.5	-
高雄市 桃源區	寶山	4	1	1	-

6/10 00:00 ~ 6/10 14:00

累積雨量圖
毫米(mm)



中央氣象局製

颱風中心系集預報

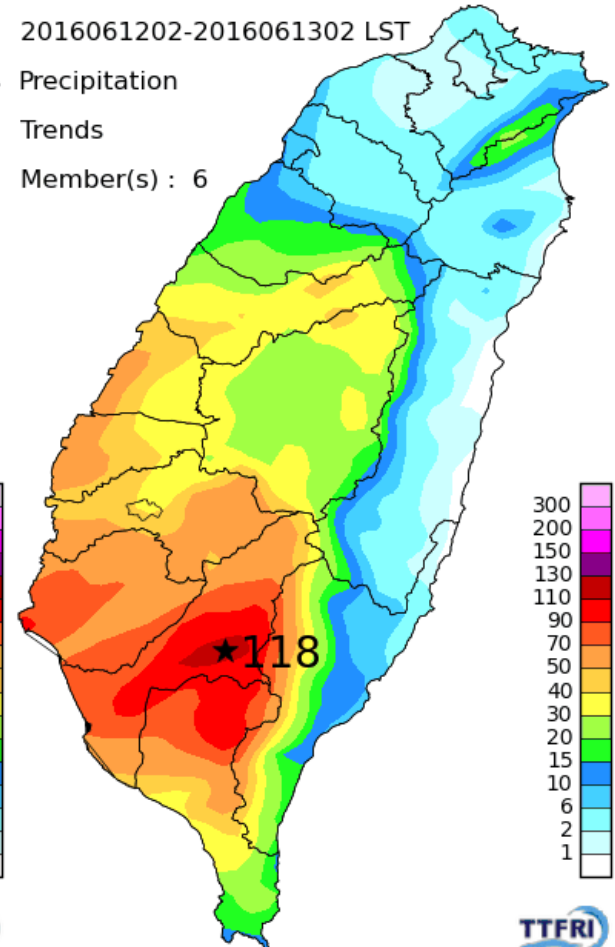
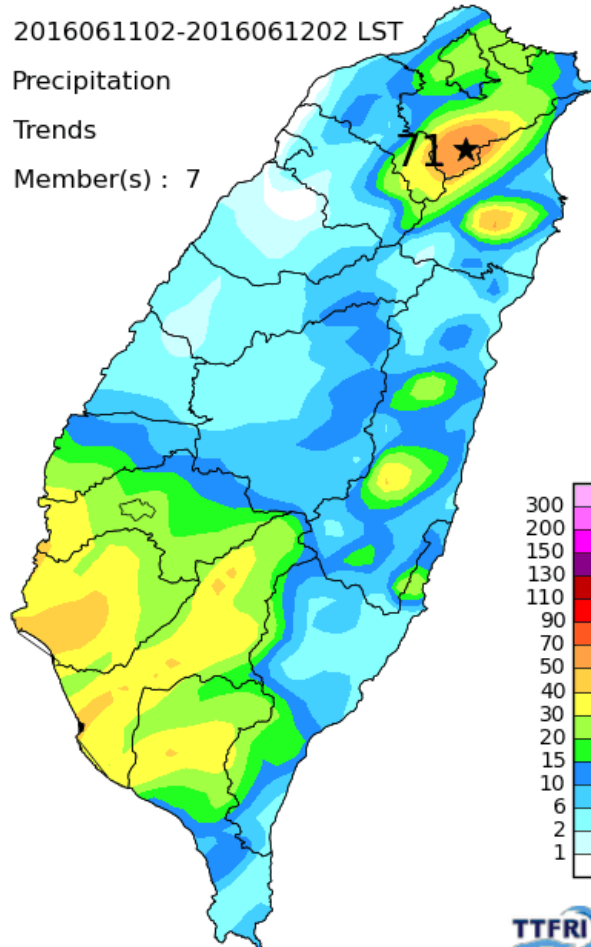
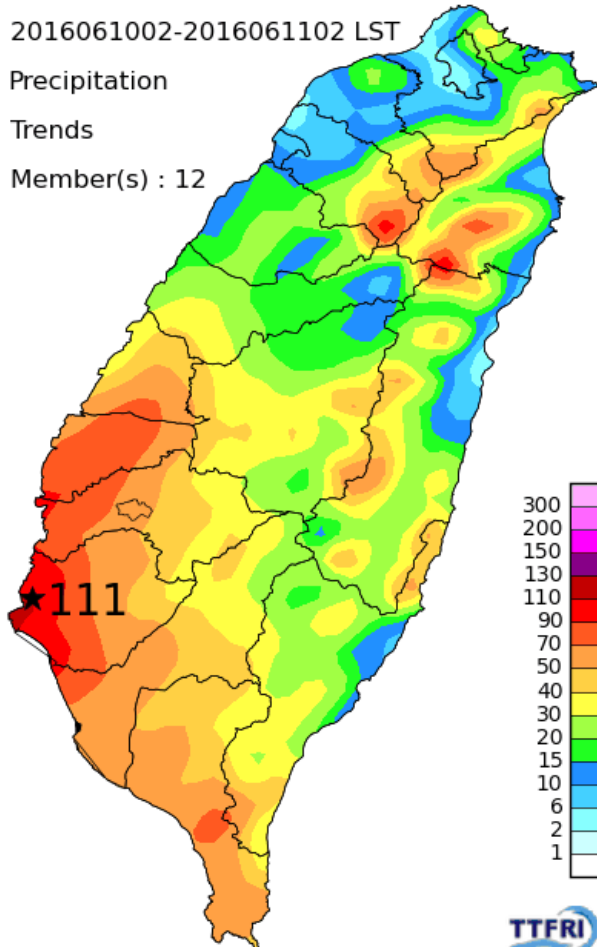
* 6月10日至12日高雄全區皆有降雨機會，預估日累積雨量：

10日70-120毫米；11日30-50毫米；12日70-130毫米

6月10日2時~6月11日2時

6月11日2時~6月12日2時

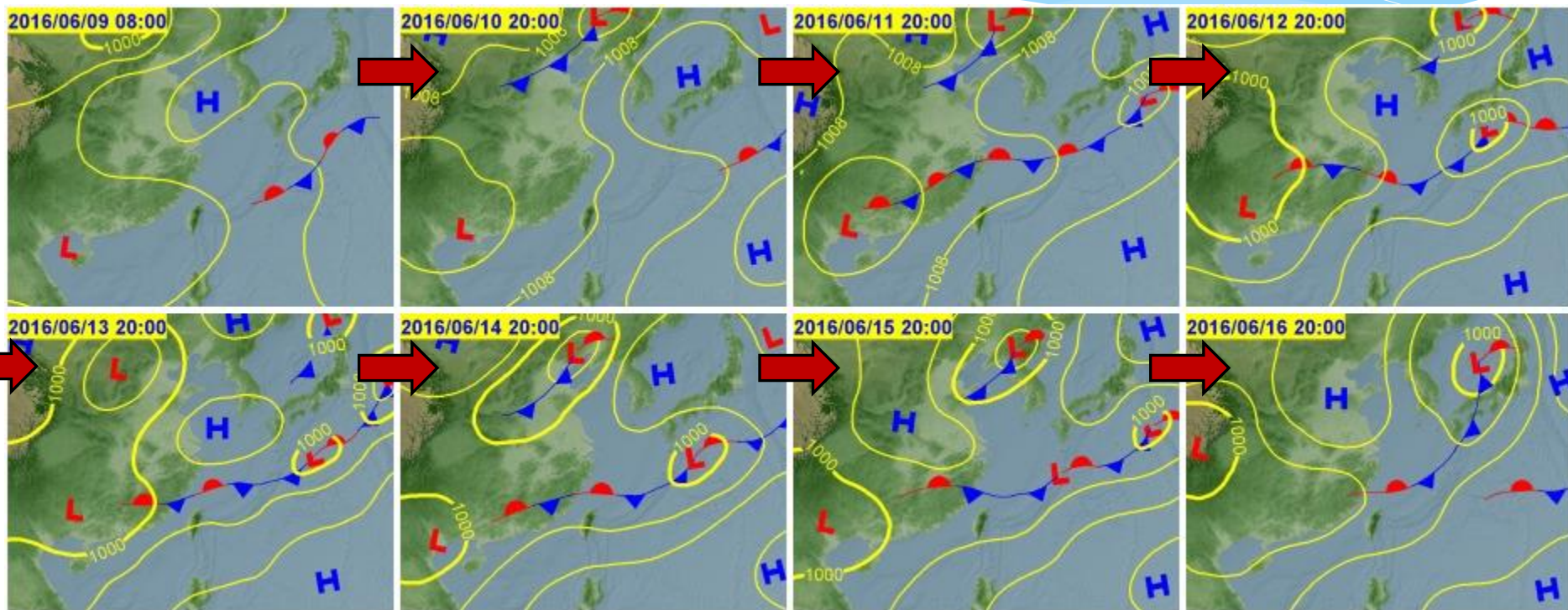
6月12日2時~6月13日2時



❖ 計算初始時間：2016年6月10日 2時

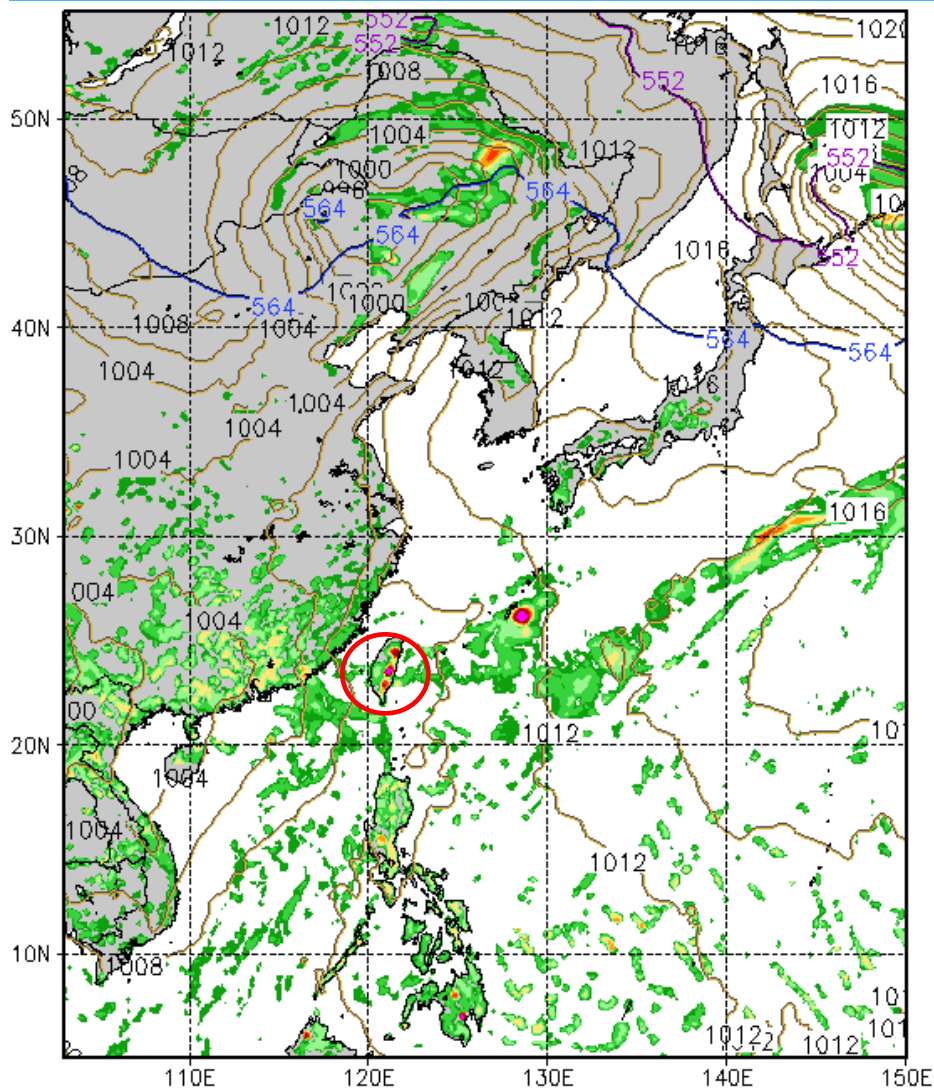
中央氣象局一週預測圖

- ❖ 未來7天臺灣地區大氣較不穩定，特別要注意6月10日至11日受西南風氣流影響，有局部大雨或豪雨發生的機率。



綜觀尺度預報 - 氣象預報模式

美國海軍氣象暨海洋數值中心 海洋大氣中尺度預報系統(COAMPS)



預報場：2016/06/10 09Z

初始場：2016/06/09 12Z

海平面氣壓 [hPa]

三小時降雨率 [mm/3hr]

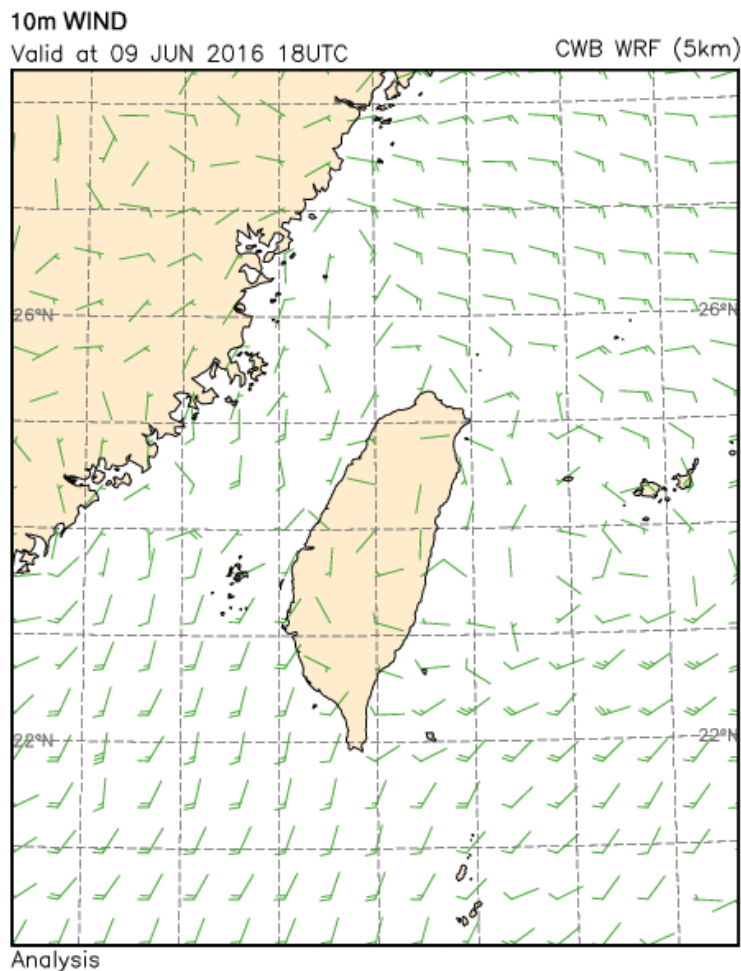
根據COAMPS模擬結果顯示，今日(6/10)臺灣各地天氣不穩定，高雄地區降雨機會高。

臺灣尺度預報 - 氣象預報模式

中央氣象局WRF氣象預報模式 10米風場、降雨量

預報場：2016/06/9 18UTC - 06/13 06UTC

初始場：2016/06/09 18UTC



根據氣象局的WRF模式顯示，今日(10日)至13日，臺灣地區風場以西南風為主，帶來較暖濕的水氣，因此大氣較不穩定。

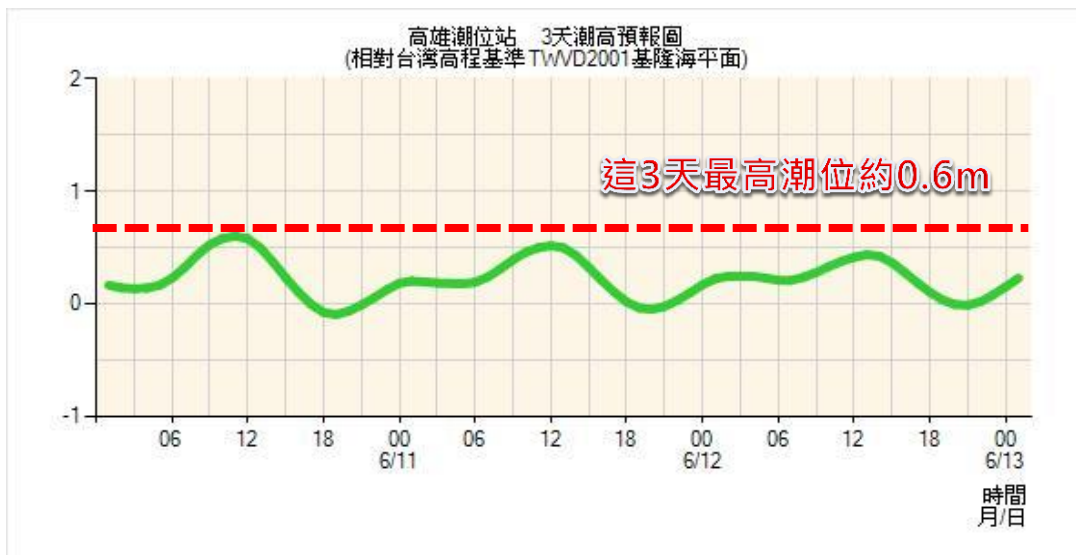
這段時間高雄地區下雨機會高，甚至模擬指出有較大的降雨量，因此應隨時氣象局發布的天氣特報。

天氣警特報

高雄6天潮汐預報(以永安為例)

日期	潮差	潮汐	時間	潮位(cm)		
				相對臺灣高程基準	相對當地平均海平面	相對海圍
06/10(星期五) 農曆 05/06	中潮	滿潮	01:45	37	34	99
		乾潮	05:24	29	27	92
		滿潮	11:32	72	69	134
		乾潮	19:08	-7	-9	56
06/11(星期六) 農曆 05/07	小潮	滿潮	02:43	39	37	102
		乾潮	06:30	30	27	92
		滿潮	12:32	63	60	125
		乾潮	20:01	-1	-3	62
06/12(星期日) 農曆 05/08	小潮	滿潮	03:28	44	41	106
		乾潮	07:44	30	27	92
		滿潮	13:43	54	52	117
		乾潮	20:53	5	2	67
06/13(星期一) 農曆 05/09	小潮	滿潮	04:06	48	46	111
		乾潮	09:18	27	24	89
		滿潮	15:02	48	45	110
		乾潮	21:41	10	7	72
06/14(星期二) 農曆 05/10	小潮	滿潮	04:40	53	51	116
		乾潮	10:46	21	19	84
		滿潮	16:19	43	41	106
		乾潮	22:48	11	7	76
06/15(星期三) 農曆 05/11	小潮	滿潮	01:48	12	77	
		乾潮	22:57	17	14	79

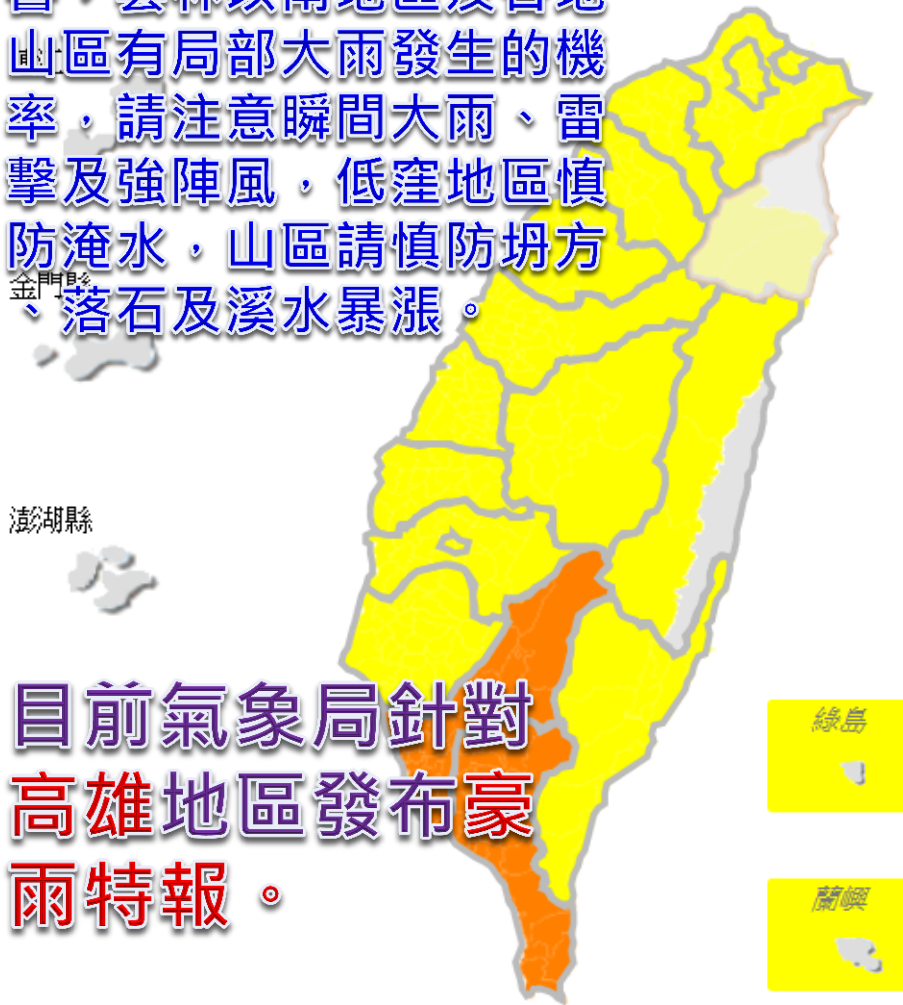
潮汐最大為中潮，
今日滿潮時間約為
凌晨及近中午



天氣警特報

發布時間：06/10 13:30

- 今(10)日西南氣流影響，雲林以南地區及各地山區有局部大雨發生的機率，請注意瞬間大雨、雷擊及強陣風，低窪地區慎防淹水，山區請慎防坍方、落石及溪水暴漲。



- 目前氣象局針對高雄地區發布豪雨特報。

警特報發布情形

警特報作業說明



豪雨特報

發布：2016-06-10 13:30

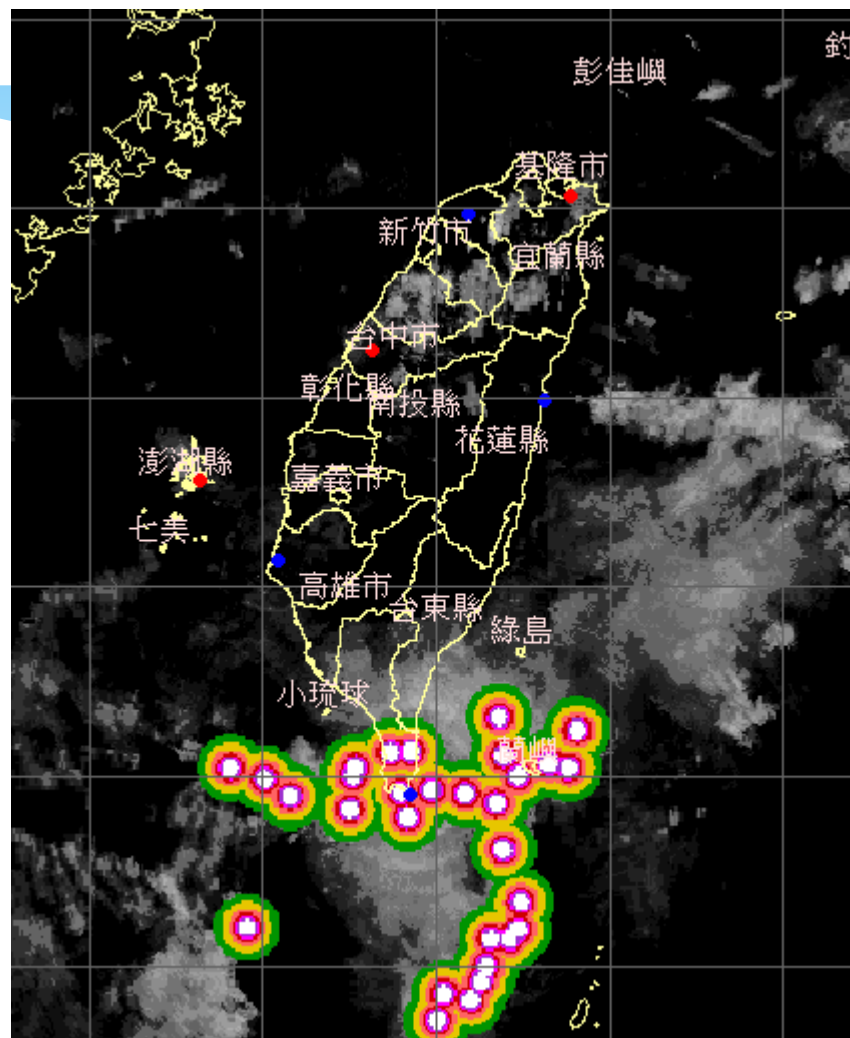
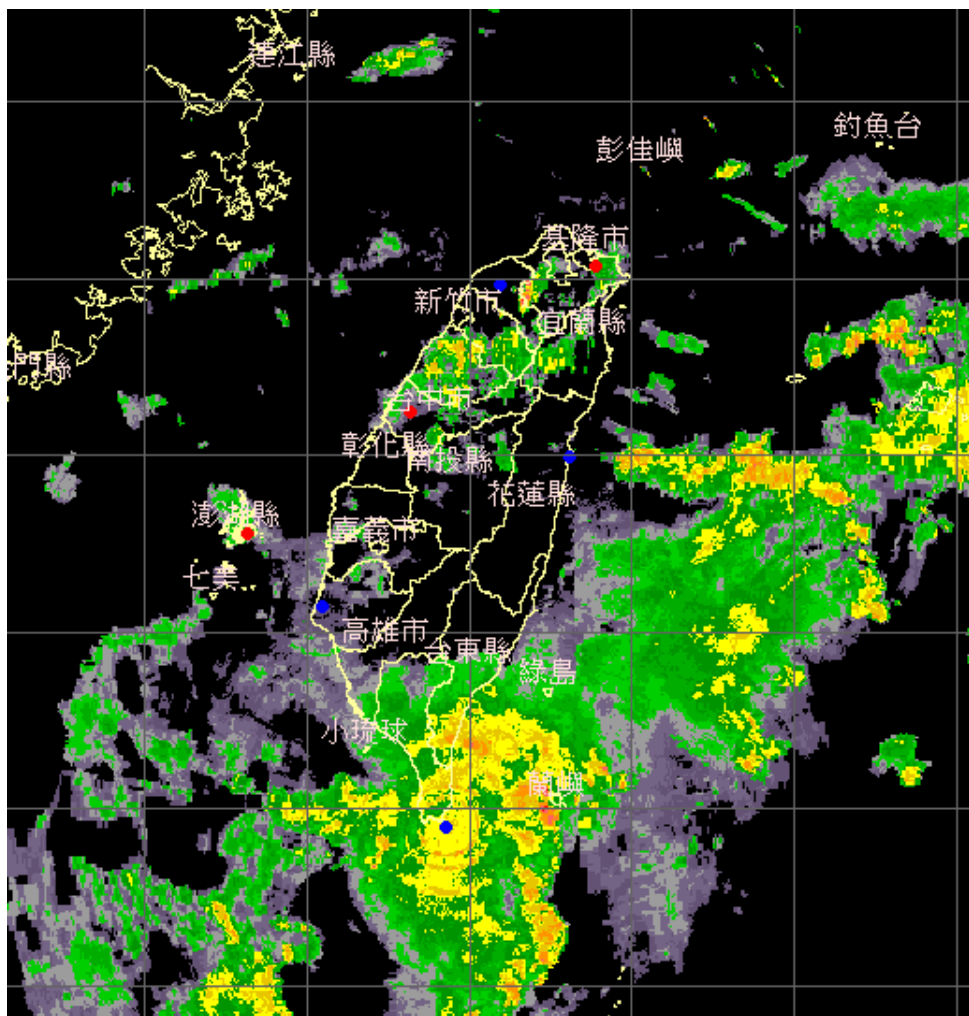
■超大豪雨 ■大豪雨 ■豪雨 ■大雨

新北市	■	基隆市	■
臺北市	■	宜蘭縣	■
桃園市	■	新竹縣	■
苗栗縣	■	新竹市	■
臺中市	■	花蓮縣	■
彰化縣	■	南投縣	■
雲林縣	■	嘉義縣	■
臺南市	■	嘉義市	■
高雄市	■	臺東縣	■
連江縣		屏東縣	■
金門縣		澎湖縣	

註：各種警特報的表示顏色如上圖示，若同一地區有兩種以上的警特報時，則第二種以上皆改用斜線表示。

[產品說明文件 \(PDF\)](#)

目前劇烈天候狀況

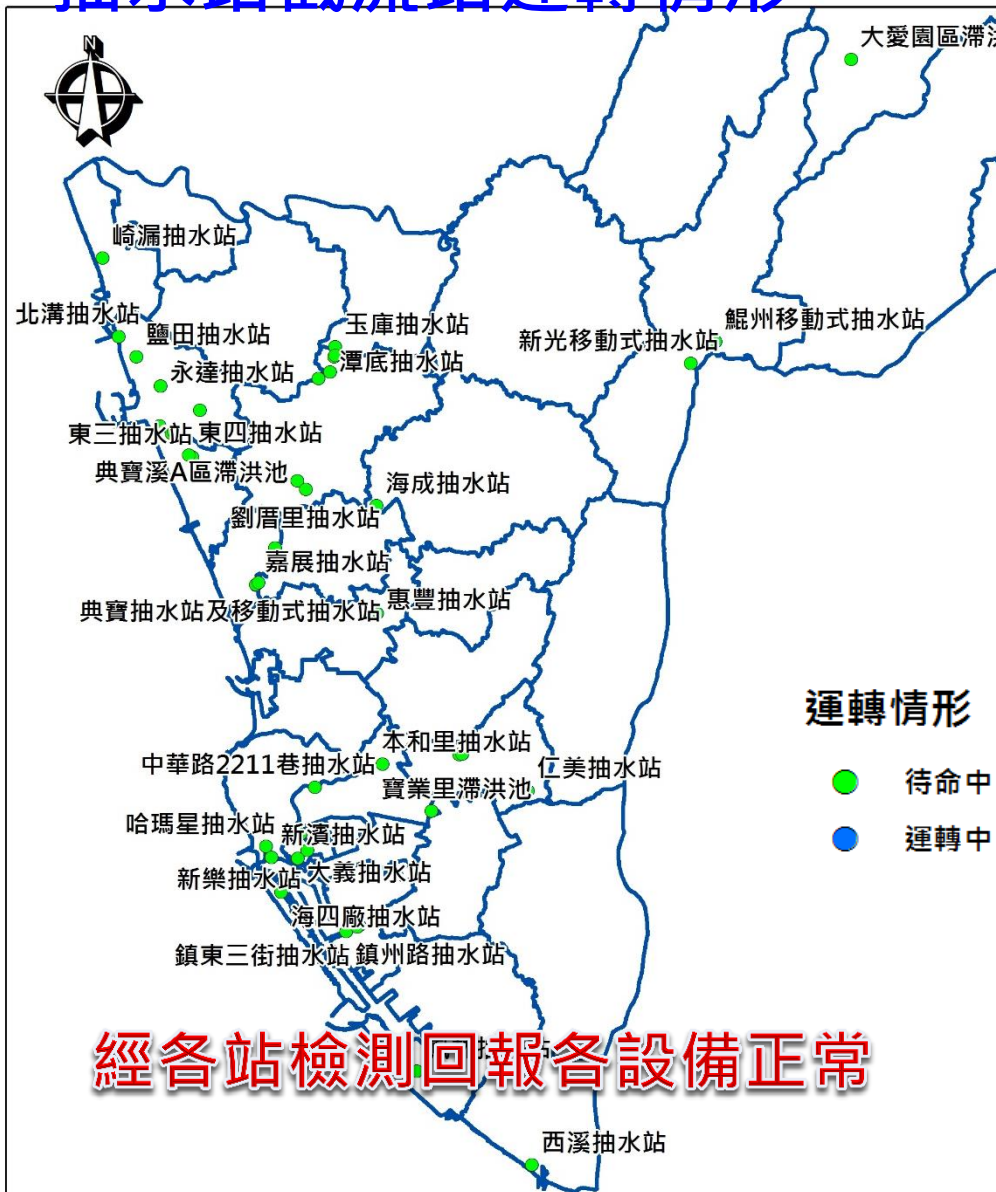


未來情勢分析

- ❖ 今(10)日至11日(週五、六)受**西南氣流**影響，10日、11日(週五、六)受西南氣流影響，西南氣流具有西南風影響範圍廣、時間長、風速強、水氣層較深厚以及對流較有組織性特性，因此在這期間應注意可能有局部大雨或豪雨等級以上降雨發生的機率，**預計降雨等級為大雨至豪雨**。
- ❖ 12日至16日，受西南風影響，高雄地區有短暫陣雨或雷雨，有局部大雨發生的機率，預計**降雨等級為大雨**。
- ❖ 未來7天臺灣地區大氣較不穩定，應隨時進行水情守視注意氣象局發布的天氣特報及局部強降雨的可能。

貳 水利設施運轉情形

抽水站截流站運轉情形

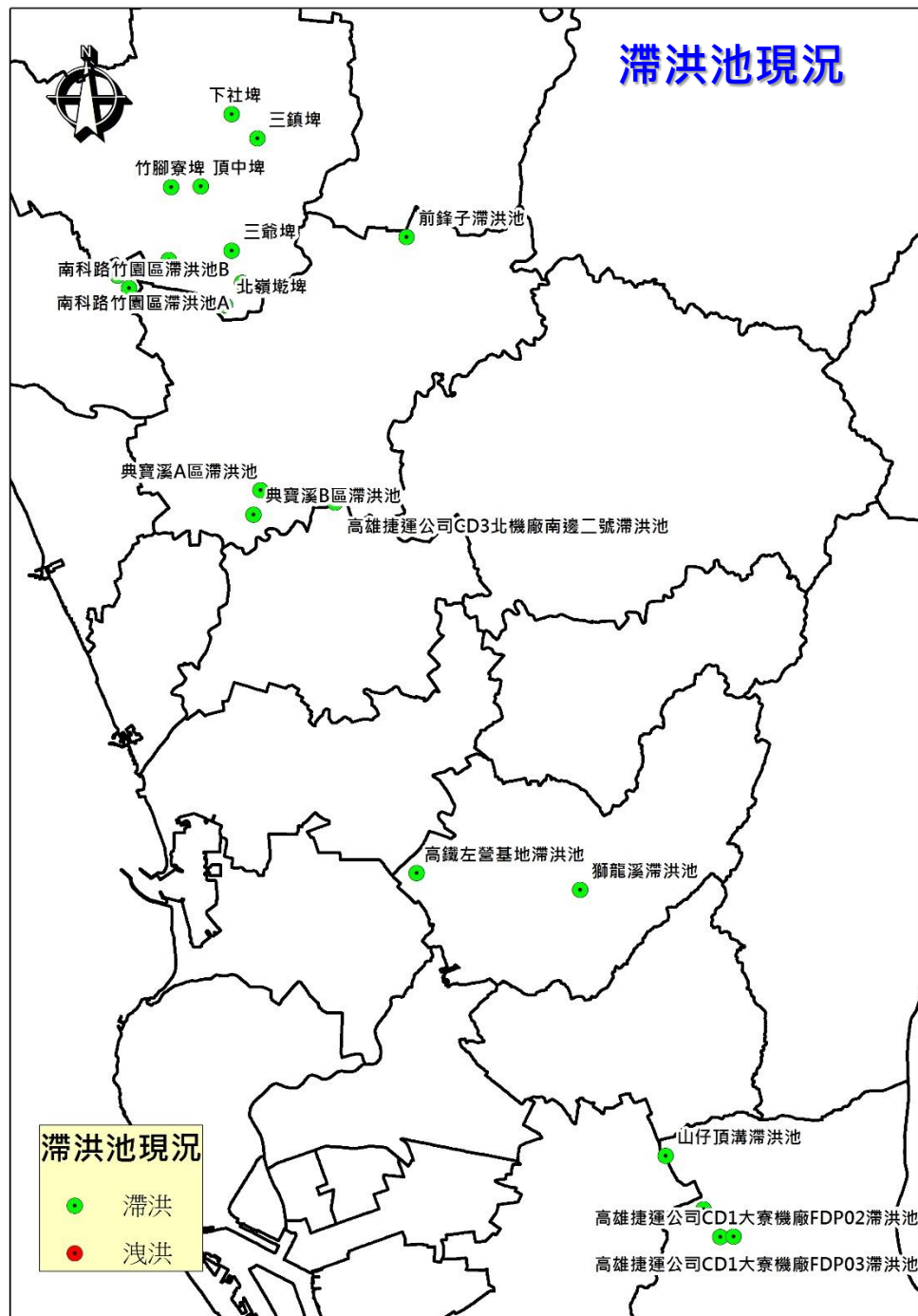


所在地點	抽水站名稱	啟用抽水情形	所在地點	抽水站名稱	啟用抽水情形
阿蓮區	玉庫抽水站	待命中	岡山區	五甲尾抽水站	待命中
	田厝移動式抽水站	待命中		潭底抽水站	待命中
旗山區	鯤州移動式抽水站	待命中		劉厝里抽水站	待命中
	新光移動式抽水站	待命中		潭底小抽水站	待命中
	五號排水抽水站	待命中	彌陀區	東三抽水站	待命中
	溪洲抽水站	待命中		東四抽水站	待命中
杉林區	大愛園區滯洪池	待命中		舊港抽水站	抽水中
林園區	西溪抽水站	待命中	舊港移動式抽水站	待命中	
鳥松區	仁美抽水站	待命中	燕巢區	海成抽水站	待命中
	大智移動式抽水站	待命中		鹽埕區	七賢抽水站
	文前移動式抽水站	待命中	新樂抽水站		待命中
茄荳區	崎漏抽水站	抽水中	南北大溝		待命中
永安區	北溝抽水站	待命中	鼓山區	大義抽水站	待命中
	永達抽水站	抽水中		中華路2211巷抽水站	待命中
	戰車壕溝抽水站	待命中		新濱抽水站	待命中
	鹽田抽水站	待命中	哈瑪星抽水站	待命中	
	天文宮移動式抽水站	待命中	三民區	本和里滯洪池	待命中
梓官區	嘉展抽水站	待命中		寶業里滯洪池	待命中
	典寶抽水站及移動式抽水機	待命中	楠梓區	惠豐抽水站	待命中
	潭仔底溝移動式抽水站	待命中		美昌右昌抽水站	待命中
旗津區	海四廠抽水站	待命中	前鎮區	鎮州路抽水站	待命中
	小港區	鳳林抽水站		待命中	鎮東一街
				鎮東三街	待命中

貳 水利設施運轉情形

滯洪池及水位現況

地點	現況水位	現況
蓮池潭	8.60	尚未開始滯洪
金獅湖	5.95	尚未開始滯洪
山仔頂溝	9.02	尚未開始滯洪
前鋒仔	6.90	尚未開始滯洪
獅龍溪	12.60	尚未開始滯洪
典寶溪A區滯洪池	2.31	尚未開始滯洪
典寶溪B區滯洪池	2.56	尚未開始滯洪
寶業里滯洪池(北池)	6.93	尚未開始滯洪
寶業里滯洪池(南池)	6.25	尚未開始滯洪
本和里滯洪池	1.03	尚未開始滯洪
觀音湖	32.3	尚未開始滯洪
中正湖	48.8	尚未開始滯洪
永安滯洪池	1.25	尚未開始滯洪



貳 水利設施運轉情形

移動式抽水機調度情形-預佈情形

大型移動式抽水機87台，中
小型44台均正常運轉

抽水機編號	口徑大小	佈設地點
高市-14	12英吋	岡山區潭底抽水站
高市-15	12英吋	岡山區潭底抽水站
高市-30	12英吋	岡山區百甲水閘門
高市-49	12英吋	茄萣區崎漏抽水站
高市-52	12英吋	岡山區石螺潭
高市-54	12英吋	岡山區百甲水閘門
高市-61	12英吋	路竹區路科交流道橋下
高市-65	12英吋	路竹區路科交流道橋下
高市-67	12英吋	岡山區潭底抽水站
高市-68	12英吋	岡山區石螺潭

抽水機編號	口徑大小	佈設地點
高市-06	12英吋	彌陀區舊港抽水站
高市-10	12英吋	彌陀區東四抽水站
高市-11	12英吋	彌陀區東四抽水站
高市-12	12英吋	彌陀區東四抽水站
高市-13	12英吋	彌陀區阿公店溪左岸3號水門
高市-19	12英吋	湖內區劉家里
高市-20	12英吋	湖內區24號水門
高市-21	12英吋	永安區中華街北溝段
高市-22	12英吋	彌陀區阿公店溪左岸3號水門
高市-23	12英吋	永安區中華街北溝段

移動式抽水機調度情形-預佈情形(續)

抽水機編號	口徑大小	佈設地點
高市-25	12英吋	彌陀區維仁橋平台
高市-26	12英吋	永安區中華街戰車壕溝段
高市-29	12英吋	永安區阿公店一號水門
高市-32	12英吋	永安區中華街戰車壕溝段
高市-35	12英吋	永安區維仁橋西側
高市-39	12英吋	永安區新港橋
高市-50	12英吋	後壁水閘門
高市-51	12英吋	彌陀區維仁橋平台
高市-53	12英吋	湖內區劉家里
高市-59	12英吋	永安區中華街北溝段
高市-69	12英吋	維仁橋東側

抽水機編號	口徑大小	佈設地點
高市-58	12英吋	鹽埕區南北大溝
高市-63	12英吋	鹽埕區南北大溝
高市-05	8英吋	河西路

抽水機編號	口徑大小	佈設地點
高市-66	12英吋	大寮區前庄里山子頂溝穿越曹公圳上方
高市-70	12英吋	大寮區前庄里山子頂溝穿越曹公圳上方
高縣-01	6英吋	
高縣-05	6英吋	橋頭區五里林橋旁
高縣-02	6英吋	橋頭區西林里鹽埔橋
高縣-03	6英吋	橋頭區西林里鹽埔橋
高市-07	6英吋	橋頭區頂鹽里南北路TR22-1
高市-01	6英吋	橋頭區頂鹽里南北路TR22-1
高縣-07	6英吋	橋頭區五里林橋旁

移動式抽水機調度情形-預佈情形(續)

抽水機編號	口徑大小	佈設地點
高市-24	12英吋	旗山區福安排水
高市-31	12英吋	旗山區民農橋
高市-36	12英吋	旗山區民農橋
高市-37	12英吋	旗山區民農橋
高市-38	12英吋	旗山區半部子
高市-40	12英吋	旗山鯤洲抽水站旁
高市-41	12英吋	旗山區半部子
高市-42	12英吋	旗山區半部子
高市-43	12英吋	旗山區福安排水
高縣-04	6英吋	旗山區美林加油站
高市-06	6英吋	旗山區美林加油站

抽水機編號	口徑大小	佈設地點
高縣06	6英吋	九曲堂揚水站
高縣08	6英吋	九曲堂揚水站
高縣09	10英吋	九如截流站
高市-04	12英吋	典寶抽水站
高市-05	12英吋	典寶抽水站
高市-16	12英吋	田厝移動式抽水機房
高市-17	12英吋	田厝移動式抽水機房
高市-18	12英吋	田厝移動式抽水機房
高市-07	12英吋	舊港移動式抽水機房
高市-08	12英吋	舊港移動式抽水機房
高市-09	12英吋	舊港移動式抽水機房
高市-46	12英吋	鯤洲抽水站

已預佈數量總計:12英吋48台、8英吋1台、6英吋10台

可機動調度數量總計:12英吋9台、10英吋3台、8英吋2台、6英吋21台、4英吋2台、3英吋10台

車行地下道整備情形

0609特別針對15處車行地下道檢查結果抽水測試正常
並進行截流溝檢查確認無阻塞



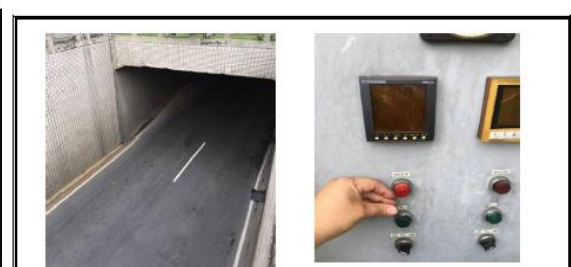
巡查地點:中華地下道

巡查回報:側溝、截流溝淤塞已清除 機房設備運轉正常



巡查地點:惠民地下道

巡查回報:側溝排水順暢 機房設備運轉正常



巡查地點:新生地下道

巡查回報:側溝排水順暢 抽水機測試運轉正常



巡查地點:同置地下道

巡查回報:截流溝排水順暢 機房設備運轉正常



巡查地點:楠梓地下道

巡查回報:側溝排水順暢 機房設備運轉正常



巡查地點:前鎮地下道

巡查回報:側溝排水順暢 抽水機測試運轉正常



巡查地點:大中地下道

巡查回報:截流溝排水順暢 機房設備運轉正常



巡查地點:中正地下道

巡查回報:側溝排水順暢 抽水機測試運轉正常



巡查地點:大寮地下道

巡查回報:側溝排水順暢 機房設備運轉正常

車行地下道整備情形(續)



巡查地點:新鎮地下道

巡查回報:側溝排水順暢 抽水機測試運轉正常



巡查地點:仁武地下道

巡查回報:側溝排水順暢 抽水機測試運轉正常



巡查地點:大德一路地下道

巡查回報:側溝排水順暢 機房設備運轉正常



巡查地點:大德三路地下道

巡查回報:側溝排水順暢 抽水機測試運轉正常



巡查地點:岡燕路地下道

巡查回報:側溝排水順暢 抽水機測試運轉正常



警戒訊息通報

土石流警戒：無警戒

淹水警戒：無淹水警戒

水庫洩洪警戒情形：無洩洪警戒

區排水位警戒情形：無區域排水警戒

肆 防汛備料

- 水利局現有砂包準備約**25,538**包



- 各區公所現有砂包準備約**31,767**包。



- 水利局備有太空包**270**包(裝填70包、空包裝200包)、防汛塊**350**塊。



簡報完畢 敬請指教

