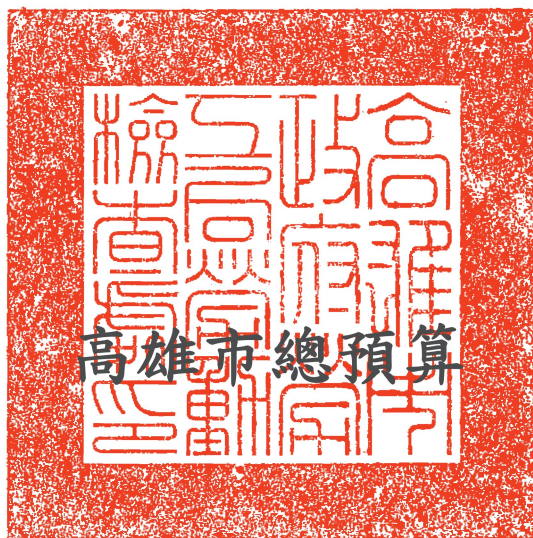


機關編號

16-161

中華民國 114 年度



高雄市政府勞工局勞動檢查處單位預算

高雄市政府勞工局勞動檢查處 編

主辦會計人員

會計室林容嫻

機關長官

高雄市政府勞工局
勞動檢查處處長郭清吉

高雄市政府勞工局勞動檢查處

目次

中華民國 114 年度

| | |
|---------------------|---------------|
| 甲、預算總說明 | 第 1 頁至第 4 頁 |
| 乙、主要表 | |
| 1. 歲入來源別預算表 | 第 5 頁至第 6 頁 |
| 2. 歲出機關別預算表 | 第 7 頁至第 8 頁 |
| 丙、附屬表 | |
| 1. 歲入項目說明提要與預算明細表 | 第 9 頁至第 13 頁 |
| 2. 歲出計畫說明提要與各項費用明細表 | 第 14 頁至第 38 頁 |
| 3. 各項費用彙計表 | 第 39 頁至第 40 頁 |
| 4. 歲出一級用途別科目分析表 | 第 41 頁至第 41 頁 |
| 5. 資本支出分析表 | 第 42 頁至第 42 頁 |
| 6. 人事費彙計表 | 第 43 頁至第 43 頁 |
| 7. 約聘僱人員費用分析表 | 第 44 頁至第 44 頁 |
| 8. 公務車輛明細表 | 第 45 頁至第 45 頁 |
| 9. 歲出按職能及經濟性綜合分類表 | 第 46 頁至第 47 頁 |

高雄市政府勞工局勞動檢查處

預算總說明

中華民國 114 年度

壹、現行法定職掌：

一、機關主要職掌：依據中央現階段勞工政策及勞動部訂頒之年度勞動檢查方針執行勞動檢查法、勞動基準法、職業安全衛生法等勞工法規之監督檢查。

二、內部分層業務：本處置處長1人，綜理處務並指揮監督所屬員工；置副處長1人，襄理處務。編制員額計108人(內含員100人，工8人)，預算員額計98人(內含員91人，工7人)，其分層業務如下：

- (一) 製造業科：製造業之勞動檢查、宣導及輔導事項。
- (二) 化工及職業衛生科：各行業職業衛生、石化廠火災爆炸預防檢查、醫療保健與環境衛生服務業、學校實驗室、國防事業之安全衛生檢查、宣導及輔導事項。
- (三) 危險性機械設備科：港區事業之安全衛生檢查、危險性機械設備檢查、代行檢查機構督導暨勞動法令之宣導及輔導事項。
- (四) 營造業科：營造業、礦業與土石採取業之勞動檢查、宣導及輔導事項。
- (五) 綜合行業科：其他各科負責行業以外之勞動檢查、宣導及輔導事項。
- (六) 勞動統計及規劃科：其他不歸各科之勞動條件檢查、各項勞動統計與分析、各項勞動檢查資訊系統之維護管理及檢查規劃業務等事項。
- (七) 秘書室：文書、事務、出納、印信典守、檔案管理、財產管理及不屬其他科、室之事項。
- (八) 會計室：依法辦理歲計、會計及統計事項。
- (九) 人事室：依法辦理人事管理事項。
- (十) 政風室：依法辦理政風事項。

貳、前年度及上年度已過期間計畫實施及預算執行情形：

一、前年度計畫實施成果及決算辦理概況：

- (一) 歲入部分：前年度歲入預算數 3,051 萬 8 千元，決算數 6,895 萬 8 千元，執行率 225.96%。
- (二) 歲出部分：前年度歲出預算數 1 億 1,645 萬 3 千元，決算數 1 億 1,508 萬 7 千元，執行率 98.83%。

二、上年度已過期間計畫實施及預算執行情形(截至 113 年 6 月 30 日止)：

- (一) 歲入部分：上年度歲入截至 6 月 30 日止預算分配數 1,509 萬 6 千元，實收數 2,425 萬 5 千元，執行率 160.67%。
- (二) 歲出部分：上年度歲出截至 6 月 30 日止預算分配數 7,300 萬 4 千元，實支數 6,476 萬 4 千元，執行率 88.71%。

高雄市政府勞工局勞動檢查處

預算總說明

中華民國 114 年度

參、本年度施政（業務及工作）計畫重點及預算提要：

一、本年度計畫重點及預期績效：

- （一）加強職業安全衛生檢查及勞動條件檢查並督導改善，降低職場災害。
- （二）督導事業單位職業安全衛生組織及管理人員設置，以健全勞動檢查體制，提升職場安全衛生管理水準。
- （三）職業安全衛生宣導，強化勞動檢查服務功能。

二、本年度預算提要及成本估計：

- （一）本年度歲入預算數 3,458 萬 4 千元，其中罰款及賠償收入 2,120 萬元，占 61.30%；規費收入 151 萬元，占 4.37%；財產收入 14 萬 6 千元，占 0.42%；補助收入 1,172 萬 8 千元，占 33.91%。
- （二）本年度歲出預算數 1 億 2,460 萬 9 千元，其中經常門預算數 1 億 2,426 萬元，占 99.72%，資本門預算數 34 萬 9 千元，占 0.28%。
 1. 行政管理預算數 9,450 萬 7 千元，占歲出預算數 75.84%。
 2. 業務管理預算數 866 萬 2 千元，占歲出預算數 6.95%。
 3. 勞動條件及勞工安全衛生檢查預算數 1,302 萬 5 千元，占歲出預算數 10.45%。
 4. 營造業及危險行業安全衛生檢查預算數 133 萬 2 千元，占歲出預算數 1.07%。
 5. 特殊危害工作環境檢查預算數 263 萬 5 千元，占歲出預算數 2.12%。
 6. 特定危險性機械或設備檢查預算數 251 萬 1 千元，占歲出預算數 2.02%。
 7. 職災預防規劃預算數 193 萬 7 千元，占歲出預算數 1.55%。

肆、其他必要之分析事項

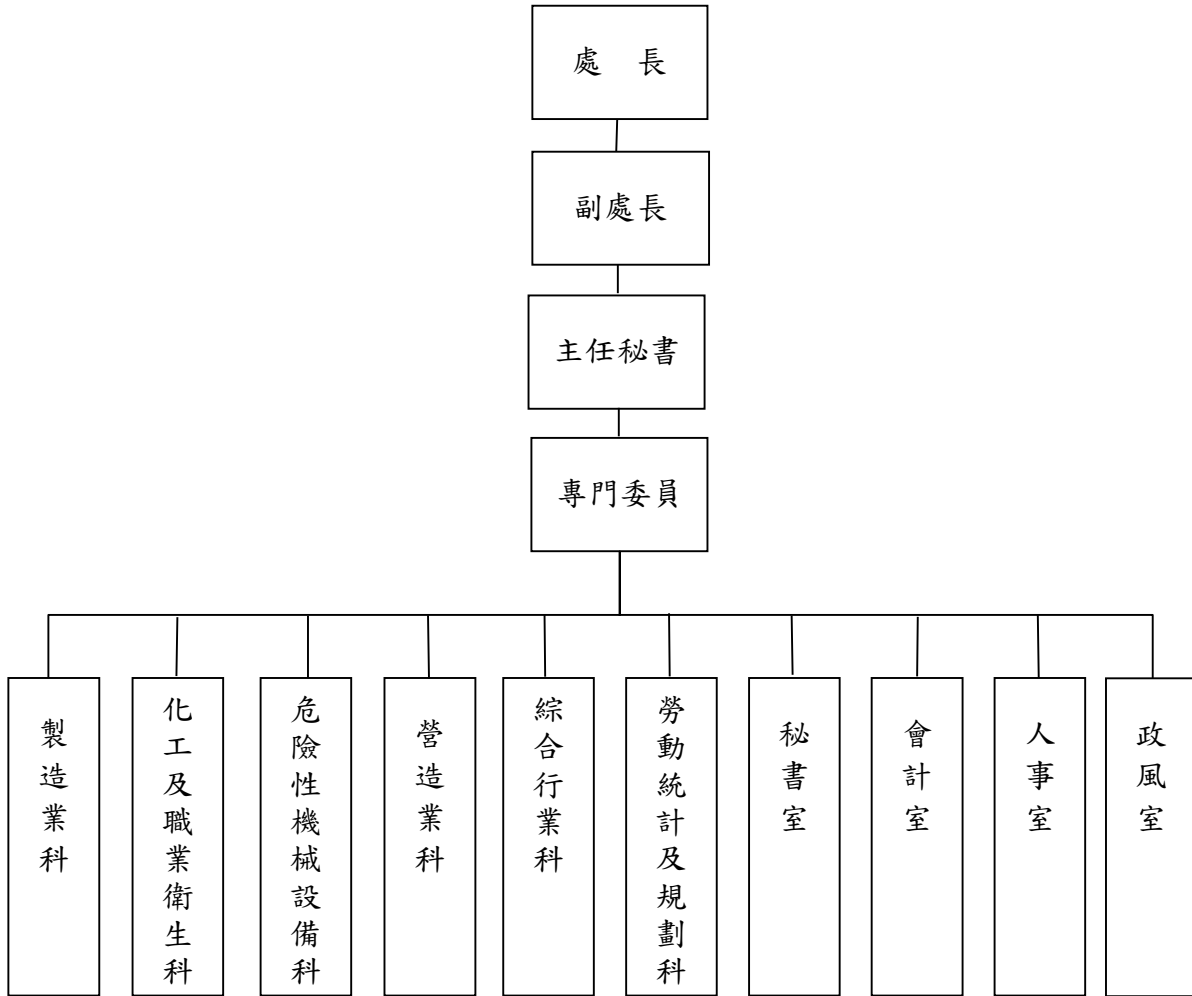
淨零相關工作及預算：為因應全球氣候變遷並達成 2050 淨零目標，本處於預算編列時導入淨零概念，確保各項減碳工作執行。依據「高雄市淨零城市發展自治條例」第十條，本處主辦項目為公正轉型之推動事項，主責在尊重人權及尊嚴勞動原則之下，向所有因應淨零排放轉型受影響之社群進行諮詢，並協助產業、勞工及失業者族群穩定轉型，具體項目包含勞動安全衛生檢查及法令宣導等業務，114 年度編列淨零綠生活預算 226 萬元、公正轉型預算 40 萬元，合計編列 266 萬元，並與中央補助款共同推動相關工作。

高雄市政府勞工局勞動檢查處

預算總說明

中華民國 114 年度

組織系統圖



高雄市政府勞工局勞動檢查處

預算總說明

中華民國114年度

員額編制表

| 類別 | 法定編制員額 | 本年度預算員額 | 上年度預算員額 | 與上年度預算員額比較增減 |
|------|--------|---------|---------|--------------|
| 民意代表 | 0 | 0 | 0 | 0 |
| 職員 | 100 | 91 | 91 | 0 |
| 警員 | 0 | 0 | 0 | 0 |
| 消防人員 | 0 | 0 | 0 | 0 |
| 技工 | 2 | 2 | 2 | 0 |
| 駕駛 | 1 | 1 | 1 | 0 |
| 工友 | 5 | 4 | 4 | 0 |
| | | | | |
| | | | | |
| | | | | |

高雄市政府勞工局勞動檢查處

歲入來源別預算表

中華民國114年度

單位：新臺幣千元

| 科 目 | | | | 本年度 預算數 | 上年度 預算數 | 前年度 決算數 | 本年度與 上年度比較 | 說明 | |
|-----|-----|----|----|----------------------------------|------------|------------|---------------|-------|-----------------------------|
| 款 | 項 | 目 | 節 | | | | | | 名稱及編號 |
| | | | | 合計 | 34,584 | 31,944 | 68,957 | 2,640 | |
| | | | | 經常門合計 | 34,584 | 31,944 | 68,957 | 2,640 | |
| 02 | | | | 04000000000 罰款及賠償收入 | 21,200 | 21,200 | 58,710 | - | |
| | 081 | | | 04161610000 高雄市政府勞工局 勞動檢查處 | 21,200 | 21,200 | 58,710 | - | |
| | | 01 | | 04161610100 罰金罰鍰及怠金 | 21,200 | 21,200 | 58,710 | - | |
| | | | 01 | 04161610101 罰金罰鍰 | 21,200 | 21,200 | 58,710 | - | 事業單位違反勞動法令之 罰款。 |
| 03 | | | | 05000000000 規費收入 | 1,510 | 1,510 | 1,904 | - | |
| | 081 | | | 05161610000 高雄市政府勞工局 勞動檢查處 | 1,510 | 1,510 | 1,904 | - | |
| | | 01 | | 05161610100 行政規費收入 | 1,500 | 1,500 | 1,890 | - | |
| | | | 01 | 05161610101 審查費 | 1,500 | 1,500 | 1,890 | - | 檢查危險性機械設備之收 費。 |
| | | | 02 | 05161610300 使用規費收入 | 10 | 10 | 14 | - | |
| | | | 01 | 05161610303 資料使用費 | 10 | 10 | 14 | - | 調閱資料影印等收費。 |
| 04 | | | | 07000000000 財產收入 | 146 | 228 | 234 | -82 | |
| | 088 | | | 07161610000 高雄市政府勞工局 勞動檢查處 | 146 | 228 | 234 | -82 | |
| | | 01 | | 07161610100 財產孳息 | 146 | 228 | 230 | -82 | |
| | | | 01 | 07161610103 租金收入 | 146 | 228 | 230 | -82 | 出租本市勞工局澄清服務 中心3樓空間之租金收入。 |
| | | | 02 | 07161610500 廢舊物資售價 | - | - | 4 | - | |
| | | | 01 | 07161610501 廢舊物資售價 | - | - | 4 | - | |
| 06 | | | | 09000000000 補助及協助收入 | 11,728 | 9,006 | 8,108 | 2,722 | |

高雄市政府勞工局勞動檢查處

歲入來源別預算表

中華民國114年度

單位：新臺幣千元

| 科 目 | | | | 本年度 預算數 | 上年度 預算數 | 前年度 決算數 | 本年度與 上年度比較 | 說明 | | |
|-----|-----|---|----|----------------------------------|------------|------------|---------------|-------|------------|--|
| 款 | 項 | 目 | 節 | | | | | | 名稱及編號 | |
| 08 | 047 | | 01 | 09161610000 高雄市政府勞工局 勞動檢查處 | 11,728 | 9,006 | 8,108 | 2,722 | 勞動部核定補助經費。 | |
| | | | | 09161610100 上級政府補助收 入 | 11,728 | 9,006 | 8,108 | 2,722 | | |
| | | | | 09161610102 計畫型補助收 入 | 11,728 | 9,006 | 8,108 | 2,722 | | |
| | 085 | | 01 | 12000000000 其他收入 | - | - | 1 | - | | |
| | | | | 12161610000 高雄市政府勞工局 勞動檢查處 | - | - | 1 | - | | |
| | | | | 12161610200 雜項收入 | - | - | 1 | - | | |
| | | | | 12161610210 其他雜項收入 | - | - | 1 | - | | |
| | | | | | | | | | | |
| | | | | | | | | | | |

高雄市政府勞工局勞動檢查處

歲出機關別預算表

經資門併計

中華民國114年度

單位：新臺幣千元

| 科 目 | | | | 本年度 預算數 | 上年度 預算數 | 前年度 決算數 | 本年度與 上年度比較 | 說 明 | |
|-----|-----|----|----|---------------------------------------|------------|------------|---------------|--------|--|
| 款 | 項 | 目 | 節 | | | | | | 名稱及編號 |
| 15 | | | | 0016000000 高雄市政府勞工局主 管 | 124,609 | 122,761 | 115,087 | 1,848 | |
| | 002 | | | 0016161000 高雄市政府勞工局 勞動檢查處 | 124,609 | 122,761 | 115,087 | 1,848 | |
| | | 01 | | 63161610100 一般行政 | 103,169 | 103,930 | 98,032 | -761 | |
| | | | 01 | 63161610101 行政管理 | 94,507 | 87,667 | 89,267 | 6,840 | 本年度預算數內容與上年度比較如下： 1.人員維持費90,552千元，較上年度伸算增列現職人員待遇等經費5,258千元。 2.基本行政工作維持費3,955千元，較上年度增列進駐國際會議中心搬遷等經費1,582千元。 |
| | | | 02 | 63161610102 業務管理 | 8,662 | 16,263 | 8,765 | -7,601 | 本年度預算數內容與上年度比較： 一般業務8,389千元，較上年度減列進駐國際會議中心搬遷等經費7,601千元。 |
| | | 02 | | 63161611400 勞動檢查 | 21,440 | 18,831 | 17,055 | 2,609 | |
| | | | 01 | 63161611401 勞動條件及勞 工安全衛生檢 查 | 13,025 | 11,991 | 11,206 | 1,034 | 本年度預算數內容與上年度比較如下： 1.督促事業單位遵守職業安全衛生法令實施計畫10,377千元，較上年度增列約聘人員薪資等經費1,059千元。 2.製造業勞動安全衛生檢查1,367千元，較上年度減列office365等經費13千元。 3.綜合行業勞動安全衛生檢查1,281千元，較上年度減列office365等經費12千元。 |
| | | | 02 | 63161611402 營造業及危險 行業安全衛生 檢查 | 1,332 | 1,345 | 1,339 | -13 | 本年度預算數1,332千元，較上年度減列office365等經費13千元。 |
| | | | 03 | 63161611403 特殊危害工作 環境檢查 | 2,635 | 2,745 | 1,684 | -110 | 本年度預算數2,635千元，較上年度減列強化局限空間作業通報系統功能及提高精準檢查率等經費110千元。 |
| | | | 04 | 63161611404 特定危險性機 械或設備檢查 | 2,511 | 1,212 | 1,209 | 1,299 | 本年度預算數2,511千元，較上年度增列中央補助幸福領航職場安康永續論壇暨展示活動等經費1,299千元。 |

高雄市政府勞工局勞動檢查處

歲出機關別預算表

經資門併計

中華民國114年度

單位：新臺幣千元

| 科 目 | | | | 本年度 預算數 | 上年度 預算數 | 前年度 決算數 | 本年度與 上年度比較 | 說 明 | |
|-----|---|---|----|-----------------------|------------|------------|---------------|-----|---|
| 款 | 項 | 目 | 節 | | | | | | 名稱及編號 |
| | | | 05 | 63161611405 職災預防規劃 | 1,937 | 1,538 | 1,617 | 399 | 本年度預算數1,937千元，較上年度增列中央補助強化勞工作業安全衛生宣導計畫等經費399千元。 |

高雄市政府勞工局勞動檢查處
歲入項目說明提要與預算明細表

經常門

中華民國114年度

單位：新臺幣元

罰金罰鍰及怠金—罰金罰鍰

罰金罰鍰及怠金—罰金罰鍰

| 來源別子目及細目與編號 | 04161610101 罰金罰鍰及怠金-罰金罰鍰 | 承辦單位 | 各科室 | 預算金額 | 21,200千元 |
|---------------------|---|------|------------|------------|----------------|
| 歲入項目說明 | <p>一、項目內容：對本市違反職業安全衛生法之事業單位，依規定予以處罰。</p> <p>二、法令依據：依據「職業安全衛生法」、「違反職業安全衛生法及勞動檢查法罰鍰案件處理要點」辦理。</p> | | | | |
| 科目名稱及編號 | 單位 | 數量 | 單價 | 預算數 | 說明及收入依據 |
| 合計 | | | | 21,200,000 | |
| 04161610101 罰金罰鍰 | 年 | 1 | 21,200,000 | 21,200,000 | 事業單位違反勞動法令之罰款。 |

高雄市政府勞工局勞動檢查處

歲入項目說明提要與預算明細表

經常門

中華民國114年度

單位：新臺幣元

行政規費收入—審查費

行政規費收入—審查費

| | | | | | |
|--------------------|---|-------------|-----------|-------------|----------------------------|
| 來源別子目及細目與編號 | 05161610101 行政規費收入-審查費 | 承辦單位 | 危險性機械設備科 | 預算金額 | 1,500千元 |
| 歲入項目說明 | <p>一、項目內容：對本市新設立之危險性機械或設備實施檢查，檢查時依職業安全衛生法第16條規定予以收取檢查規費。</p> <p>二、法令依據：依據「職業安全衛生法」辦理。</p> | | | | |
| 科目名稱及編號 | 單位 | 數量 | 單價 | 預算數 | 說明及收入依據 |
| 合計 | | | | 1,500,000 | |
| 05161610101 審查費 | 年 | 1 | 1,500,000 | 1,500,000 | 對申請檢查之危險機械或設備，按座次予以收取檢查規費。 |

高雄市政府勞工局勞動檢查處
歲入項目說明提要與預算明細表

經常門

中華民國114年度

單位：新臺幣元

| | | | | | | | |
|--------------|--|-----------------------------|------|--------|--------|------------|--------------|
| 使用規費收入—資料使用費 | 來源別子目及細目與編號 | 05161610303 使用規費收入-資料使用費 | 承辦單位 | 各科室 | 預算金額 | 10千元 | 使用規費收入—資料使用費 |
| 歲入項目說明 | <p>一、項目內容： 調閱資料影印等收費。</p> <p>二、法令依據： 依據「檔案閱覽抄錄複製收費標準」辦理。</p> | | | | | | |
| | 科目名稱及編號 | 單位 | 數量 | 單價 | 預算數 | 說明及收入依據 | |
| | 合計 | | | | 10,000 | | |
| | 05161610303 資料使用費 | 年 | 1 | 10,000 | 10,000 | 調閱資料影印等收費。 | |

高雄市政府勞工局勞動檢查處
歲入項目說明提要與預算明細表

經常門

中華民國114年度

單位：新臺幣元

| | | | | | | | |
|-------------------|---------------------|---|------|-------|---------|----------------------------|-------------------|
| 財產孳息 — 租金收入 | 來源別子目及 細目與編號 | 07161610103 財產孳息-租金收入 | 承辦單位 | 秘書室 | 預算金額 | 146千元 | 財產孳息 — 租金收入 |
| | 歲入項目說明 | <p>一、項目內容： 出租本市勞工局澄清服務中心3樓及地下1樓部分空間之租金收入。</p> <p>二、法令依據： 依據「高雄巿市有財產管理自治條例」第42條辦理。</p> | | | | | |
| | 科目名稱及編號 | 單位 | 數量 | 單價 | 預算數 | 說明及收入依據 | |
| | 合計 | | | | 146,000 | | |
| | 07161610103 租金收入 | 月 | 12 | 5,760 | 69,120 | 新高巿產業總工會租用本市勞工局澄清服務中心3樓租金。 | |
| | | 月 | 12 | 6,400 | 76,800 | 高雄縣職業總工會租用本市勞工局澄清服務中心3樓租金。 | |
| | | 年 | 1 | 80 | 80 | 配合預算編列至千元增列。 | |

高雄市政府勞工局勞動檢查處
歲入項目說明提要與預算明細表

經常門

中華民國114年度

單位：新臺幣元

上級政府補助收入—計畫型補助收入

| | | | | | |
|-------------|---------------------------------|------|----------|------|----------|
| 來源別子目及細目與編號 | 09161610102 上級政府補助收入-計畫型補助收入 | 承辦單位 | 勞動統計及規劃科 | 預算金額 | 11,728千元 |
|-------------|---------------------------------|------|----------|------|----------|

上級政府補助收入—計畫型補助收入

| | |
|--------|--|
| 歲入項目說明 | <p>一、項目內容： 1.勞動部補助地方政府辦理督促事業單位遵守職業安全衛生法令計畫。 2.勞動部對地方政府勞動行政業務督導考核綜合考評獎勵金(辦理提升勞工福祉業務)。</p> <p>二、法令依據： 依據「中央對直轄市及縣(市)政府補助辦法」第18條規定辦理。</p> |
|--------|--|

| 科目名稱及編號 | 單位 | 數量 | 單價 | 預算數 | 說明及收入依據 |
|------------------------|----|----|-----------|------------|--|
| 合計 | | | | 11,728,000 | |
| 09161610102 計畫型補助收入 | 年 | 1 | 9,857,000 | 9,857,000 | 勞動部113年6月25日勞職授字第1130204877號函核定補助本市114年度「督促事業單位遵守職業安全衛生法令實施計畫」經費。 |
| | 年 | 1 | 561,000 | 561,000 | 勞動部勞動力發展署113年7月10日發綜字第1132002226號函核定補助本市114年度「就業安定基金補助地方政府統籌款-提升勞工福祉」經費。 |
| | 年 | 1 | 1,310,000 | 1,310,000 | 勞動部勞動力發展署113年7月10日發綜字第1132002226號函核定補助本市114年度「就業安定基金補助地方政府統籌款-提升勞工福祉」經費。 |

高雄市政府勞工局勞動檢查處

歲出計畫說明提要與各項費用明細表

中華民國114年度

單位：新臺幣元

| | | | | | | | |
|-----------|--|--------------------------|------|------------|------------|-----------------------|-----------|
| 一般行政—行政管理 | 業務計畫及工作計畫名稱與編號 | 63161610101 一般行政-行政管理 | 承辦單位 | 秘書室 | 預算金額 | 94,507千元 | 一般行政—行政管理 |
| 歲出計畫說明 | <p>一、計畫內容： 編制內員工人事費、退休人員慰問金、公務車輛相關費用及行政庶務基本事務費。</p> <p>二、預期成果： 依預算逐步執行，圓滿達成。</p> | | | | | | |
| | 用途別科目 | 單位 | 數量 | 單價 | 預算數 | 說 明 | |
| | 合計 | | | | 94,507,000 | 市款94,507,000元 | |
| | 1000 人事費 | | | | 90,552,000 | 市款90,552,000元 | |
| | 1015 法定編制人員待遇 | 年 | 1 | 63,095,604 | 63,095,604 | 職員薪資，詳人事費彙計表。 | |
| | 1025 技工及工友待遇 | 年 | 1 | 2,574,000 | 2,574,000 | 職工薪資，詳人事費彙計表。 | |
| | 1030 獎金 | 年 | 1 | 5,784,847 | 5,784,847 | 員工考績獎金，詳人事費彙計表。 | |
| | | 年 | 1 | 8,166,517 | 8,166,517 | 員工年終工作獎金，詳人事費彙計表。 | |
| | 1035 其他給與 | 年 | 1 | 1,228,000 | 1,228,000 | 員工休假補助，詳人事費彙計表。 | |
| | | 年 | 1 | 3,522,000 | 3,522,000 | 本處人員執行風險工作報酬，詳人事費彙計表。 | |
| | 1040 加班費 | | | | 1,385,764 | | |

高雄市政府勞工局勞動檢查處

歲出計畫說明提要與各項費用明細表

中華民國114年度

單位：新臺幣元

| 用途別科目 | 單位 | 數量 | 單價 | 預算數 | 說 明 |
|--------------|----|----|-----------|-----------|-----------------------------------|
| 1055 保險 | 年 | 1 | 1,385,764 | 1,385,764 | 員工不休假加班費，詳人事費彙計表。 |
| | | | | 4,795,268 | |
| | 年 | 1 | 2,703,358 | 2,703,358 | 員工健保補助，詳人事費彙計表。 |
| | 年 | 1 | 1,853,726 | 1,853,726 | 職員公保補助，詳人事費彙計表。 |
| 2000 業務費 | 年 | 1 | 238,184 | 238,184 | 職工勞保補助，詳人事費彙計表。 |
| | | | | 3,919,000 | 市款3,919,000元 |
| 2024 稅捐及規費 | | | | 35,180 | |
| | 年 | 1 | 18,350 | 18,350 | 車輛牌照稅，詳公務車輛明細表。 |
| | 年 | 1 | 16,830 | 16,830 | 車輛燃料使用費及檢驗費，詳公務車輛明細表。 |
| 2027 保險費 | | | | 13,219 | |
| | 年 | 1 | 13,219 | 13,219 | 車輛保險費，詳公務車輛明細表。 |
| 2051 物品 | | | | 175,770 | |
| | 年 | 1 | 175,770 | 175,770 | 車輛油料費，詳公務車輛明細表。 |
| 2054 一般事務費 | | | | 924,655 | |
| | 年 | 1 | 172,985 | 172,985 | 公務所需之文具、印刷、紙張等。 |
| | 年 | 1 | 44,000 | 44,000 | 辦公廳舍環境綠美化。 |
| | 年 | 1 | 510,000 | 510,000 | 公務車停放於國際會議中心地下室停車格年租費用。 |
| | 年 | 1 | 197,670 | 197,670 | 國際會議中心門前及大勇路部分路樹修剪、法定建築物公安檢查、保險費等 |
| 2063 房屋建築養護費 | | | | 723,717 | |
| | 年 | 1 | 654,057 | 654,057 | 辦公廳舍修繕。 |
| | 年 | 1 | 69,660 | 69,660 | 國際會議中心建築物維護及修繕費。 |

一般行政—行政管理

一般行政—行政管理

高雄市政府勞工局勞動檢查處

歲出計畫說明提要與各項費用明細表

中華民國114年度

單位：新臺幣元

| | 用途別科目 | 單位 | 數量 | 單價 | 預算數 | 說 明 |
|------------|-----------------|-------|--------|---------|------------|------------------------|
| 一般行政—行政管理 | 2066 車輛及辦公器具養護費 | | | | 348,436 | |
| | | 年 | 1 | 115,820 | 115,820 | 車輛養護費，詳公務車輛明細表。 |
| | | 年 | 1 | 232,616 | 232,616 | 其他設備養護費。 |
| | 2069 設施及機械設備養護費 | | | | 1,471,670 | |
| | | 年 | 1 | 400,000 | 400,000 | 設施、設備器具清潔維護及植栽汰換等。 |
| | | 年 | 1 | 266,000 | 266,000 | 分攤電梯、空調等設備養護費。 |
| | | 年 | 1 | 805,670 | 805,670 | 國際會議中心電氣、電梯、空調等每月定期維護。 |
| | 2072 國內旅費 | | | | 83,553 | |
| | | 年 | 1 | 83,553 | 83,553 | 洽辦公務及出席會議等旅費。 |
| | 2093 特別費 | | | | 142,800 | |
| | 月 | 12 | 11,900 | 142,800 | 首長特別費。 | |
| 4000 獎補助費 | | | | | 36,000 | 市款36,000元 |
| 4085 獎勵及慰問 | | | | | 36,000 | |
| | 人x年 | 6 × 1 | 6,000 | 36,000 | 退休人員三節慰問金。 | |

高雄市政府勞工局勞動檢查處

歲出計畫說明提要與各項費用明細表

中華民國114年度

單位：新臺幣元

一般行政—業務管理

一般行政—業務管理

| | | | | | |
|--------------------|--------------------------|----------|---------------------|----------|---------|
| 業務計畫及工作計畫 名稱與編號 | 63161610102 一般行政-業務管理 | 承辦 單位 | 秘書室、會計室、人事 室、政風室 | 預算 金額 | 8,662千元 |
|--------------------|--------------------------|----------|---------------------|----------|---------|

| | |
|----------------------------|--|
| 歲 出 計 畫 說 明 | <p>一、計畫內容： 一般業務：辦理一般行政及辦公廳舍管理、修繕、文書、出納等業務。 會計業務：辦理本處歲計、會計、統計等業務。 人事業務：辦理本處人事考核、任免升調等業務。 政風業務：辦理本處政風業務。</p> <p>二、預期成果： 一般業務：配合並支援業務單位推展業務、使一切計畫達成預期目標。 會計業務：配合業務單位推展業務，使能順利執行預算。 人事業務：加強管理，提高辦公效率。 政風業務：維護機關安全及公務機密，增進員工政風法令知識。</p> |
|----------------------------|--|

| 分支計畫及用途別科目 | 單位 | 數量 | 單價 | 預算數 | 說 明 |
|------------|----|----|-----------|-----------|--------------|
| 合計 | | | | 8,662,000 | 市款8,662,000元 |
| 01一般業務 | | | | 8,389,000 | 市款8,389,000元 |
| 1000 人事費 | | | | 18,000 | 市款18,000元 |
| 1040 加班費 | | | | 18,000 | |
| | 年 | 1 | 18,000 | 18,000 | 急辦業務需要超時加班費。 |
| 2000 業務費 | | | | 8,022,000 | 市款8,022,000元 |
| 2006 水電費 | | | | 1,898,000 | |
| | 年 | 1 | 66,000 | 66,000 | 分攤澄清行政中心水費。 |
| | 年 | 1 | 12,095 | 12,095 | 國際會議中心水費分攤 |
| | 年 | 1 | 1,242,000 | 1,242,000 | 分攤澄清行政中心電費。 |
| | 年 | 1 | 577,905 | 577,905 | 國際會議中心電費分攤。 |
| 2009 通訊費 | | | | 146,000 | |
| | 年 | 1 | 50,000 | 50,000 | 網路通訊費。 |
| | 年 | 1 | 76,000 | 76,000 | 電話費。 |
| | 年 | 1 | 20,000 | 20,000 | 公文郵寄郵資。 |

高雄市政府勞工局勞動檢查處

歲出計畫說明提要與各項費用明細表

中華民國114年度

單位：新臺幣元

| 分支計畫及用途別科目 | 單位 | 數量 | 單價 | 預算數 | 說 明 |
|-----------------|----|----|-----------|-----------|---|
| 2018 資訊服務費 | 年 | 1 | 52,000 | 52,000 | 電子數位交換機及總機系統維護費。 |
| | 年 | 1 | 69,000 | 69,000 | 電腦設備養護費。 |
| 2021 其他業務租金 | 年 | 1 | 82,000 | 82,000 | 影印機租賃費用。 |
| | 年 | 1 | 520,000 | 520,000 | 租用公務車租金。 |
| 2024 稅捐及規費 | 年 | 1 | 17,820 | 17,820 | 澄清行政中心房屋稅。 |
| | 年 | 1 | 30,000 | 30,000 | 書報雜誌及其他零星費用。 |
| 2051 物品 | 年 | 1 | 30,000 | 30,000 | 書報雜誌及其他零星費用。 |
| | 年 | 1 | 67,000 | 67,000 | 購置辦公用文具紙張。 |
| 2054 一般事務費 | 年 | 1 | 72,822 | 72,822 | 印製各項業務及公文用資料等。 |
| | 年 | 1 | 16,000 | 16,000 | 處務會議、各種協調及講習等會議誤餐費。 |
| 2054 一般事務費 | 月 | 12 | 4,000 | 48,000 | 勞工行政中心保全系統分攤費用。 |
| | 年 | 1 | 814,600 | 814,600 | 辦公廳舍委外清潔費等。 |
| 2054 一般事務費 | 年 | 1 | 60,400 | 60,400 | 公務人員健康檢查費 1.10,000元x2人=20,000元。 2.8,900元x1人=8,900元。 3.4,500元x7人=31,500元。 |
| | 年 | 1 | 14,000 | 14,000 | 職工健康檢查費 3,500元x4人=14,000元。 |
| 2054 一般事務費 | 年 | 1 | 1,840,400 | 1,840,400 | 國際會議中心24小時保全駐守。 |
| | 年 | 1 | 1,480,000 | 1,480,000 | 國際會議中心公共區域及4、5樓辦公場域環境清潔費。 |
| 2069 設施及機械設備養護費 | 年 | 1 | 90,000 | 90,000 | 消防設備維修費。 |
| | 年 | 1 | 135,600 | 135,600 | 國際會議中心消防設備每月定 |

一般行政—業務管理

一般行政—業務管理

高雄市政府勞工局勞動檢查處

歲出計畫說明提要與各項費用明細表

中華民國114年度

單位：新臺幣元

| 分支計畫及用途別科目 | 單位 | 數量 | 單價 | 預算數 | 說 明 | |
|------------|------------|--------|---------|---------|--------------------|---------------|
| 一般行政—業務管理 | 年 | 1 | 517,000 | 517,000 | 期維護及各項機械設備修繕等。 | |
| | | | | | 國際會議中心監視器設備老舊修繕。 | |
| | 2072 國內旅費 | 年 | 1 | 51,358 | 51,358 | 洽辦公務及出席會議等旅費。 |
| | | | | | | 3000 設備及投資 |
| | 3020 機械設備費 | 式 | 1 | 149,000 | 149,000 | 國際會議中心監視主機安裝。 |
| | | | | | | 3030 資訊軟硬體設備費 |
| | 部 | 5 | 28,000 | 140,000 | 140,000 | 個人電腦(行政公務用)。 |
| | | | | | | 部 |
| | 02會計業務 | | | | 80,000 | 市款80,000元 |
| | 2000 業務費 | | | | 80,000 | 市款80,000元 |
| 2009 通訊費 | | | | 8,000 | | |
| 2054 一般事務費 | 年 | 1 | 8,000 | 8,000 | 公務聯繫電話費。 | |
| | | | | | 2054 一般事務費 | 72,000 |
| 年 | 1 | 26,000 | 26,000 | 26,000 | 各類報表影印費等。 | |
| | | | | | 年 | 1 |
| 年 | 1 | 14,000 | 14,000 | 14,000 | 購置辦公器具消耗品及非消耗品等費用。 | |
| | | | | | 03人事業務 | 107,000 |
| 2000 業務費 | | | | 107,000 | 市款107,000元 | |
| 2003 教育訓練費 | | | | 70,000 | | |
| 2009 通訊費 | 年 | 1 | 70,000 | 70,000 | 員工教育訓練等費用。 | |
| | | | | | 2009 通訊費 | 13,000 |
| 2054 一般事務費 | 年 | 1 | 13,000 | 13,000 | 公務聯繫電話費。 | |
| | | | | | 2054 一般事務費 | 24,000 |
| 年 | 1 | 12,000 | 12,000 | 12,000 | 印製任免、遷調及其他各種表格。 | |

高雄市政府勞工局勞動檢查處

歲出計畫說明提要與各項費用明細表

中華民國114年度

單位：新臺幣元

| 分支計畫及用途別科目 | 單位 | 數量 | 單價 | 預算數 | 說 明 |
|---|----|--------|--------|---|---------------|
| 一般行政—業務管理 04政風業務 2000 業務費 2009 通訊費 2054 一般事務費 | 年 | 1 | 12,000 | 12,000 | 業務用文具紙張等其他費用。 |
| | | | | 86,000 | 市款86,000元 |
| | | | | 86,000 | 市款86,000元 |
| | | | | 8,000 | |
| | 年 | 1 | 8,000 | 8,000 | 公務聯繫電話費。 |
| | | | | 78,000 | |
| | 年 | 1 | 8,000 | 8,000 | 印製各類報表。 |
| | 年 | 1 | 8,000 | 8,000 | 業務用文具紙張等其他費用。 |
| 年 | 1 | 26,000 | 26,000 | 舉辦本處全民反貪宣導工作有獎徵答及舉辦本處員工法律常識有獎徵答、專題演講及編印相關法令刊物等費用。 | |
| 年 | 1 | 36,000 | 36,000 | 辦理本處政風民意問卷調查、政風革新座談會等相關費用暨專家學者、廠商代表等出席人員相關費用。 | |

高雄市政府勞工局勞動檢查處

歲出計畫說明提要與各項費用明細表

中華民國114年度

單位：新臺幣元

勞動檢查—勞動條件及勞工安全衛生檢查

勞動檢查—勞動條件及勞工安全衛生檢查

| | | | | | |
|-----------------------|--|-------------|-----------------|-------------|----------|
| 業務計畫及工作計畫名稱與編號 | 63161611401 勞動檢查-勞動條件及勞工安全衛生檢查 | 承辦單位 | 製造業科、綜合行業科、營造業科 | 預算金額 | 13,025千元 |
| 歲出計畫說明 | <p>一、計畫內容： 製造業勞動安全衛生檢查：製造業之勞動檢查、宣導及輔導事項。 綜合行業勞動安全衛生檢查：其他各科負責行業以外之勞動檢查、宣導及輔導事項。 督促事業單位遵守職業安全衛生法令實施計畫：1.職業安全衛生監督檢查、宣導及輔導業務及因應公正轉型目標下職場安全衛生推廣。2.職業安全衛生監督檢查後續配合事項。3.其他職業安全衛生法令規定之安全衛生管理、教育訓練、型式驗證產品抽驗與市場查驗、危害性化學品分級管理抽查、環境監測計畫及監測結果查核、製程安全評估報告備查、受理勞動場所職業災害通報及派員實施調查等事項。4.勞動部交辦涉及職業安全衛生監督檢查之事項。5.本計畫係依「勞動部補助直轄市勞動檢查機構督促事業單位遵守職業安全衛生法令計畫」辦理。</p> <p>二、預期成果： 製造業勞動安全衛生檢查：透過檢查、宣導及輔導，以防止職業災害，保障工作者安全及健康，維護勞雇雙方權益、安定社會及發展經濟。 綜合行業勞動安全衛生檢查：協助轄區內事業單位提升職業安全衛生管理，強化防災及組職效能，以達降災目的。 督促事業單位遵守職業安全衛生法令實施計畫：提升監督檢查效能，強化事業單位防災意識、落實職業安全衛生法令，減少職災發生，降低職災損失。</p> | | | | |

| 分支計畫及用途別科目 | 單位 | 數量 | 單價 | 預算數 | 說 明 |
|---------------|----|----|--------|------------|-----------------------------|
| 合計 | | | | 13,025,000 | 市款3,168,000元，收支併列9,857,000元 |
| 01製造業勞動安全衛生檢查 | | | | 1,367,000 | 市款1,367,000元 |
| 1000 人事費 | | | | 80,000 | 市款80,000元 |
| 1040 加班費 | | | | 80,000 | |
| | 年 | 1 | 80,000 | 80,000 | 急辦業務、夜間及假日緊急通報出勤超時加班費。 |
| 2000 業務費 | | | | 1,287,000 | 市款1,287,000元 |
| 2003 教育訓練費 | | | | 40,000 | |
| | 年 | 1 | 20,000 | 20,000 | 人員進行專業教育研討進修學分費等補助費用。 |
| | 年 | 1 | 20,000 | 20,000 | 人員在職訓練補助費用。 |
| 2009 通訊費 | | | | 65,000 | |
| | 年 | 1 | 65,000 | 65,000 | 寄發各事業單位函件郵資及聯繫電話費。 |
| 2036 按日按件計資酬金 | | | | 144,500 | |
| | 年 | 1 | 10,000 | 10,000 | 針對檢查業務邀請事業單位做各項教育宣導聘請專家學者出 |

高雄市政府勞工局勞動檢查處

歲出計畫說明提要與各項費用明細表

中華民國114年度

單位：新臺幣元

勞動檢查—勞動條件及勞工安全衛生檢查

勞動檢查—勞動條件及勞工安全衛生檢查

| 分支計畫及用途別科目 | 單位 | 數量 | 單價 | 預算數 | 說 明 |
|-----------------|----|----|---------|---------|---|
| 2051 物品 | 年 | 1 | 119,500 | 119,500 | 席費。 針對檢查業務邀請事業單位做各項教育宣導聘請講師及同仁授課鐘點費。 |
| | 年 | 1 | 15,000 | 15,000 | 編撰各種訓練教材及檢查相關研究報告等。 |
| | 年 | 1 | 30,000 | 30,000 | 勞動檢查用工作袋、安全鞋、資料儲存、錄音用具及通訊等材料。 |
| | 年 | 1 | 27,000 | 27,000 | 勞動檢查及安全衛生宣導如多媒體、自行攝影與配音、編輯等材料費、職業災害等拍照及彩色列印所需碳粉及油墨等物品之購置。 |
| | 年 | 1 | 84,000 | 84,000 | 檢查員執行業務所需工作服、口罩、手套、安全帽等安全衛生防護用具。 |
| 2054 一般事務費 | 年 | 1 | 10,000 | 10,000 | 購買職業安全衛生、勞工權益及資訊處理等專業書籍及其他零星用品。 |
| | 年 | 1 | 84,000 | 84,000 | 辦理業務所需文具及紙張宣導資料印製等。 |
| | 年 | 1 | 86,000 | 86,000 | 辦理職業安全衛生活動費用及各種宣導等相關行銷費用。 |
| | 年 | 1 | 173,500 | 173,500 | 舉行研討會、研習會、宣導會、審查會、說明會及觀摩會餐費、雜支等。 |
| 2066 車輛及辦公器具養護費 | 年 | 1 | 27,000 | 27,000 | 公務人員健康檢查費 4,500元x6人=27,000元。 |
| | 年 | 1 | 45,000 | 45,000 | 檢查儀器及辦公器具養護、校正及檢定等。 |
| 2072 國內旅費 | 年 | 1 | 471,000 | 471,000 | 赴轄內或外縣市洽公、檢查及參加會議雜費、住宿及交通等旅費。 |

高雄市政府勞工局勞動檢查處

歲出計畫說明提要與各項費用明細表

中華民國114年度

單位：新臺幣元

| 分支計畫及用途別科目 | 單位 | 數量 | 單價 | 預算數 | 說 明 |
|----------------|----|----|--------|-----------|--|
| 02綜合行業勞動安全衛生檢查 | | | | 1,281,000 | 市款1,281,000元 |
| 1000 人事費 | | | | 90,000 | 市款90,000元 |
| 1040 加班費 | 年 | 1 | 90,000 | 90,000 | 急辦業務、夜間及假日緊急通報出勤超時加班費。 |
| 2000 業務費 | | | | 1,191,000 | 市款1,191,000元 |
| 2003 教育訓練費 | 年 | 1 | 40,000 | 40,000 | 人員進行專業教育研討進修學分費等補助費用。 |
| | 年 | 1 | 40,000 | 40,000 | 人員在職訓練補助費用。 |
| 2009 通訊費 | 年 | 1 | 16,000 | 16,000 | 寄發各事業單位函件網路通訊費。 |
| | 年 | 1 | 30,000 | 30,000 | 寄發各事業單位函件郵資及聯繫電話費。 |
| 2036 按日按件計資酬金 | 年 | 1 | 10,000 | 10,000 | 針對檢查業務邀請事業單位做各項教育宣導聘請專家學者出席費。 |
| | 年 | 1 | 55,000 | 55,000 | 針對檢查業務邀請事業單位做各項教育宣導聘請講師及同仁授課鐘點費。 |
| | 年 | 1 | 30,000 | 30,000 | 編撰各種訓練教材及檢查相關研究報告等。 |
| 2051 物品 | 年 | 1 | 45,000 | 45,000 | 勞動檢查及安全衛生宣導如網頁、資訊系統、多媒體、自行攝影與配音、編輯等材料費、勞動檢查用工作袋、安全鞋、資料儲存、錄音用具及通訊等材料。 |
| | 年 | 1 | 47,000 | 47,000 | 勞動檢查及職業災害等拍照及彩色列印所需碳粉及油墨等物品之購置。 |
| | 年 | 1 | 72,000 | 72,000 | 檢查員執行業務所需工作服、口罩、手套、安全帽等安全衛生防護用具。 |

勞動檢查—勞動條件及勞工安全衛生檢查

勞動檢查—勞動條件及勞工安全衛生檢查

高雄市政府勞工局勞動檢查處

歲出計畫說明提要與各項費用明細表

中華民國114年度

單位：新臺幣元

| 分支計畫及用途別科目 | 單位 | 數量 | 單價 | 預算數 | 說 明 |
|------------------------|-----|----------|---------|------------|---|
| 2054 一般事務費 | 年 | 1 | 20,000 | 20,000 | 購買職業安全衛生、勞工權益及資訊處理等專業書籍及其他零星用品。 |
| | | | | 322,000 | |
| | 年 | 1 | 115,000 | 115,000 | 辦理業務所需文具及紙張宣導資料印製等。 |
| | 年 | 1 | 48,000 | 48,000 | 辦理安全衛生活動(含母性健康保護措施)費用及各種宣導等相關行銷費用。 |
| | 年 | 1 | 136,500 | 136,500 | 舉行研討會、研習會、宣導會、審查會、說明會及觀摩會餐費、雜支等。 |
| 2066 車輛及辦公器具養護費 | 年 | 1 | 22,500 | 22,500 | 公務人員健康檢查費 4,500元x5人=22,500元。 |
| | 年 | 1 | 77,000 | 77,000 | 檢查儀器及辦公器具養護、校正及檢定等。 |
| 2072 國內旅費 | | | | 387,000 | |
| | 年 | 1 | 387,000 | 387,000 | 赴轄內或外縣市洽公、檢查及參加會議雜費、住宿及交通等旅費。 |
| 03督促事業單位遵守職業安全衛生法令實施計畫 | | | | 10,377,000 | 市款520,000元，收支併列9,857,000元 |
| 1000 人事費 | | | | 9,100,000 | 收支併列9,100,000元 |
| 1020 約聘僱人員待遇 | | | | 5,832,000 | |
| | 人x月 | 10 × 12 | 48,600 | 5,832,000 | 勞動部督促事業單位遵守職業安全衛生法令實施計畫補助辦理約聘人員薪資5,832千元(中央補助)。 |
| 1030 獎金 | | | | 729,000 | |
| | 人/月 | 10 × 1.5 | 48,600 | 729,000 | 勞動部督促事業單位遵守職業安全衛生法令實施計畫補助辦理約聘人員年終工作獎金729千元(中央補助)。 |
| 1035 其他給與 | | | | 912,268 | |
| | 人 | 10 | 16,000 | 160,000 | 勞動部督促事業單位遵守職業安全衛生法令實施計畫補助辦 |

勞動檢查—勞動條件及勞工安全衛生檢查

勞動檢查—勞動條件及勞工安全衛生檢查

高雄市政府勞工局勞動檢查處

歲出計畫說明提要與各項費用明細表

中華民國114年度

單位：新臺幣元

勞動檢查—勞動條件及勞工安全衛生檢查

勞動檢查—勞動條件及勞工安全衛生檢查

| 分支計畫及用途別科目 | 單位 | 數量 | 單價 | 預算數 | 說明 |
|-------------|-----|---------|---------|-----------|--|
| 1040 加班費 | 年 | 1 | 152,268 | 152,268 | 理約聘人員休假補助160千元(中央補助)。 勞動部督促事業單位遵守職業安全衛生法令實施計畫補助辦理約聘人員慰勞假補助費152千元(中央補助)。 |
| | 年 | 1 | 600,000 | 600,000 | 勞動部督促事業單位遵守職業安全衛生法令實施計畫補助辦理約聘人員執行風險工作費600千元(中央補助)。 |
| | 年 | 1 | 487,200 | 487,200 | 勞動部督促事業單位遵守職業安全衛生法令實施計畫補助辦理約聘人員急辦業務所需超時加班費487千元(中央補助)。 |
| 1050 退休離職儲金 | 人x月 | 1 × 12 | 3,045 | 36,540 | 勞動部督促事業單位遵守職業安全衛生法令實施計畫補助辦理約聘人員退休離職儲金37千元(中央補助)。 |
| 1055 保險 | 人x月 | 9 × 12 | 3,004 | 324,432 | 勞動部督促事業單位遵守職業安全衛生法令實施計畫補助辦理約聘人員勞工退休金324千元(中央補助)。 |
| | 人x月 | 10 × 12 | 2,563 | 307,560 | 勞動部督促事業單位遵守職業安全衛生法令實施計畫補助辦理約聘人員健保補助及補充保費308千元(中央補助)。 |
| | 人x月 | 10 × 12 | 3,925 | 471,000 | 勞動部督促事業單位遵守職業安全衛生法令實施計畫補助辦理約聘人員勞保補助及職災保費471千元(中央補助)。 |
| 2000 業務費 | | | | 1,277,000 | 市款520,000元，收支併列757,000元 |
| 2006 水電費 | 年 | 1 | 20,000 | 20,000 | 勞動部督促事業單位遵守職業安全衛生法令實施計畫補助辦理分攤水費20千元(配合款)。 |
| | 年 | 1 | 100,000 | 100,000 | 勞動部督促事業單位遵守職業 |

高雄市政府勞工局勞動檢查處

歲出計畫說明提要與各項費用明細表

中華民國114年度

單位：新臺幣元

勞動檢查—勞動條件及勞工安全衛生檢查

勞動檢查—勞動條件及勞工安全衛生檢查

| 分支計畫及用途別科目 | 單位 | 數量 | 單價 | 預算數 | 說 明 |
|-------------|----|----|---------|---------|---|
| 2018 資訊服務費 | 年 | 1 | 80,000 | 80,000 | 安全衛生法令實施計畫補助辦理分攤電費100千元(配合款)。 |
| | | | | 80,000 | 勞動部督促事業單位遵守職業安全衛生法令實施計畫補助辦理分攤網站及電腦系統維護等80千元(配合款)。 |
| 2021 其他業務租金 | 年 | 1 | 125,000 | 185,000 | |
| | | | | 125,000 | 勞動部督促事業單位遵守職業安全衛生法令實施計畫補助辦理電腦租賃125千元(中央補助85千元，配合款40千元)。 |
| 2054 一般事務費 | 年 | 1 | 60,000 | 60,000 | 勞動部督促事業單位遵守職業安全衛生法令實施計畫補助辦理影印機租賃60千元(中央補助20千元，配合款40千元)。 |
| | | | | 18,000 | 勞動部督促事業單位遵守職業安全衛生法令實施計畫補助辦理健康檢查費18千元(中央補助18千元)。 |
| 2072 國內旅費 | 年 | 1 | 328,000 | 556,000 | |
| | | | | 328,000 | 勞動部督促事業單位遵守職業安全衛生法令實施計畫補助辦理檢查用品、安全帽、工作服、鞋等防護用具、辦公用具、文具、紙張、郵資及雜支等328千元(中央補助267千元，配合款61千元)。 |
| 2072 國內旅費 | 年 | 1 | 30,000 | 30,000 | 勞動部督促事業單位遵守職業安全衛生法令實施計畫補助辦理文康活動費30千元(中央補助13千元，配合款17千元)。 |
| | | | | 180,000 | 勞動部督促事業單位遵守職業安全衛生法令實施計畫補助辦理印刷費180千元(中央補助39千元，配合款141千元)。 |
| 2072 國內旅費 | 年 | 1 | 336,000 | 336,000 | |
| | | | | 336,000 | 勞動部督促事業單位遵守職業安全衛生法令實施計畫補助辦理赴轄內或外縣市洽公、檢查及參加會議雜費、住宿及交通等旅費336千元(中央補助315 |

高雄市政府勞工局勞動檢查處

歲出計畫說明提要與各項費用明細表

中華民國114年度

單位：新臺幣元

| 分支計畫及用途別科目 | 單位 | 數量 | 單價 | 預算數 | 說 明 |
|------------|----|----|----|-----|--------------|
| | | | | | 千元，配合款21千元)。 |

勞動檢查—勞動條件及勞工安全衛生檢查

勞動檢查—勞動條件及勞工安全衛生檢查

高雄市政府勞工局勞動檢查處

歲出計畫說明提要與各項費用明細表

中華民國114年度

單位：新臺幣元

勞動檢查—營造業及危險行業安全衛生檢查

勞動檢查—營造業及危險行業安全衛生檢查

| | | | | | |
|-----------------------|--|-------------|------|-------------|---------|
| 業務計畫及工作計畫名稱與編號 | 63161611402 勞動檢查-營造業及危險行業安全衛生檢查 | 承辦單位 | 營造業科 | 預算金額 | 1,332千元 |
| 歲出計畫說明 | <p>一、計畫內容： 加強營造業及土石採取業職業安全衛生檢查宣導及輔導，勞動條件、職業災害、申訴案件檢查，丁類工作場所審查，促使營造工地改善安全設施。</p> <p>二、預期成果： 促進營造業職場安全衛生，維護工作者安全及健康，加強營造工地安全衛生監督檢查並落實教育訓練，以保障勞工權益。</p> | | | | |

| 用途別科目 | 單位 | 數量 | 單價 | 預算數 | 說 明 |
|---------------|----|----|---------|-----------|-------------------------------|
| 合計 | | | | 1,332,000 | 市款1,332,000元 |
| 1000 人事費 | | | | 100,000 | 市款100,000元 |
| 1040 加班費 | 年 | 1 | 100,000 | 100,000 | 急辦業務、夜間及假日緊急通報出勤超時加班費。 |
| 2000 業務費 | | | | 1,232,000 | 市款1,232,000元 |
| 2003 教育訓練費 | 年 | 1 | 8,000 | 8,000 | 人員進行專業教育研討進修學分費等補助費用。 |
| | 年 | 1 | 8,000 | 8,000 | 人員在職訓練補助費用。 |
| 2009 通訊費 | 年 | 1 | 89,000 | 89,000 | 寄發各事業單位函件郵資及聯繫電話費。 |
| 2036 按日按件計資酬金 | 年 | 1 | 138,000 | 138,000 | 針對檢查業務邀請事業單位做各項教育宣導聘請講師授課鐘點費。 |
| 2051 物品 | | | | 285,000 | |

高雄市政府勞工局勞動檢查處

歲出計畫說明提要與各項費用明細表

中華民國114年度

單位：新臺幣元

| 用途別科目 | 單位 | 數量 | 單價 | 預算數 | 說 明 |
|-----------------|----|----|---------|---------|---|
| 2054 一般事務費 | 年 | 1 | 147,000 | 147,000 | 勞動檢查用工作袋、安全鞋、資料儲存、錄音、測量及定位用具、外勤配備及通訊等材料。 |
| | 年 | 1 | 24,000 | 24,000 | 勞動檢查及職業災害等拍照及彩色列印所需碳粉及油墨等物品之購置。 |
| | 年 | 1 | 84,000 | 84,000 | 檢查員執行業務所需工作服、口罩、手套、安全帽等安全衛生防護用具。 |
| | 年 | 1 | 30,000 | 30,000 | 購買職業安全衛生、勞工權益及資訊處理等專業書籍及其他零星用品。 |
| | 年 | 1 | 201,000 | 201,000 | 印製定型稿及各種報表資料及辦理安全衛生宣導所需文宣製作職災案例動畫委製、壓製光碟文具及紙張等相關行銷費用。 |
| | 年 | 1 | 202,000 | 202,000 | 業務檢討會、邀請事業單位座談會及營造業審查會等逾時誤餐費。 |
| | 年 | 1 | 27,000 | 27,000 | 公務人員健康檢查費 4,500元x6人=27,000元。 |
| | 年 | 1 | 32,000 | 32,000 | 檢查儀器及辦公器具養護、校正及檢定等。 |
| 2066 車輛及辦公器具養護費 | | | | 32,000 | |
| 2072 國內旅費 | 年 | 1 | 242,000 | 242,000 | 赴轄內或外縣市洽公、檢查及參加會議雜費、住宿及交通等旅費。 |

勞動檢查—營造業及危險行業安全衛生檢查

勞動檢查—營造業及危險行業安全衛生檢查

高雄市政府勞工局勞動檢查處

歲出計畫說明提要與各項費用明細表

中華民國114年度

單位：新臺幣元

勞動檢查—特殊危害工作環境檢查

勞動檢查—特殊危害工作環境檢查

| | | | | | |
|-----------------------|---|-------------|----------|-------------|---------|
| 業務計畫及工作計畫名稱與編號 | 63161611403 勞動檢查-特殊危害工作環境檢查 | 承辦單位 | 化工及職業衛生科 | 預算金額 | 2,635千元 |
| 歲出計畫說明 | <p>一、計畫內容： 職業衛生危害管理：1.提升本市勞工健康照護率。2.配合中央及市府推動職業衛生促進及減災計畫。3.掌握本市職業衛生特定危害作業，規劃宣導及檢查。 列管化工業者管理：1.強化大型化工業者承攬管理。2.與工業區建立安全夥伴關係，建立雙向溝通管道。</p> <p>二、預期成果： 職業衛生危害管理：1.提升本市勞工健康照護率，保障作業勞工健康。2.掌握本市職業衛生特定危害作業(特定化學物質、有機溶劑、鉛作業等)，廣為宣導並規劃檢查，降低職業病發生。3.辦理觀摩會，就職業衛生或健康管理議題作經驗交流及傳承。 列管化工業者管理：1.強化大型化工業者承攬管理，減少相關職災發生。2.與仁大工業區等單位建立安全夥伴關係、辦理高階主管座談會，要求業者自主管理並建立雙向溝通管道。</p> | | | | |

| 用途別科目 | 單位 | 數量 | 單價 | 預算數 | 說 明 |
|---------------|----|----|--------|-----------|------------------------|
| 合計 | | | | 2,635,000 | 市款2,635,000元 |
| 1000 人事費 | | | | 59,000 | 市款59,000元 |
| 1040 加班費 | 年 | 1 | 59,000 | 59,000 | 急辦業務、夜間及假日緊急通報出勤超時加班費。 |
| 2000 業務費 | | | | 2,576,000 | 市款2,576,000元 |
| 2003 教育訓練費 | 年 | 1 | 10,000 | 10,000 | 人員進行專業教育研討進修學分費等補助費用。 |
| | 年 | 1 | 10,000 | 10,000 | 人員在職訓練補助費用。 |
| 2009 通訊費 | 年 | 1 | 94,000 | 94,000 | 寄發各事業單位函件郵資及聯繫電話費。 |
| 2018 資訊服務費 | 年 | 1 | 20,000 | 20,000 | 危害作業通報系統之維護管理費用。 |
| 2036 按日按件計資酬金 | | | | 162,000 | |

高雄市政府勞工局勞動檢查處

歲出計畫說明提要與各項費用明細表

中華民國114年度

單位：新臺幣元

勞動檢查—特殊危害工作環境檢查

勞動檢查—特殊危害工作環境檢查

| 用途別科目 | 單位 | 數量 | 單價 | 預算數 | 說明 |
|------------|-----|--------|---------|-----------|---|
| | 人x次 | 21 x 1 | 2,000 | 42,000 | 針對疑似職業病案件邀請職業病專科醫師協助判定出席費。 |
| | 年 | 1 | 10,000 | 10,000 | 外聘專家學者醫師就檢查業務審查之專家學者出席費。 |
| | 年 | 1 | 100,000 | 100,000 | 外聘專家學者醫師就檢查業務對事業單位及檢查同仁之授課鐘點費(加強宣導妊娠中及分娩後未滿一年之女性勞工不得從事之危險性或有害性之工作)。 |
| | 年 | 1 | 10,000 | 10,000 | 外聘專家學者醫師就檢查業務對事業單位之資料審查費。 |
| 2051 物品 | | | | 283,000 | |
| | 年 | 1 | 86,000 | 86,000 | 各種儀器檢修、校正感應頭更換、其他檢查用具材料等。 |
| | 年 | 1 | 50,000 | 50,000 | 勞動檢查用工作袋、安全鞋、資料儲存、錄音用具及通訊等材料。 |
| | 年 | 1 | 76,000 | 76,000 | 檢查員執行業務所需化學防護衣、化學手套、化學護裙等安全衛生防護用具。 |
| | 年 | 1 | 71,000 | 71,000 | 檢查員執行業務所需工作服、口罩、手套、安全帽、安全鞋及工作袋等安全衛生防護用具及購買有關工業衛生職業病防治等書籍及其他零星用品。 |
| 2054 一般事務費 | | | | 1,496,000 | |
| | 年 | 1 | 15,000 | 15,000 | 環境測定或職災檢查對採樣送其他專門機構代為分析費用。 |
| | 年 | 1 | 69,000 | 69,000 | 購買辦理業務所需文具紙張及相關宣導資料法令與宣導品等行銷、印製費等。 |
| | 年 | 1 | 8,000 | 8,000 | 檢查員檢討會、內部會議及事業單位座談會等誤餐費。 |
| | 年 | 1 | 299,500 | 299,500 | 舉行研討會、研習會、宣導會、審查會、說明會及觀摩會餐費、雜支等。 |
| | 年 | 1 | 4,500 | 4,500 | 公務人員健康檢查費 4,500元x1人=4,500元。 |

高雄市政府勞工局勞動檢查處

歲出計畫說明提要與各項費用明細表

中華民國114年度

單位：新臺幣元

| 用途別科目 | 單位 | 數量 | 單價 | 預算數 | 說 明 |
|----------------------------------|----|----|-----------|-----------|-------------------------------|
| 2066 車輛及辦公器具養護費 2072 國內旅費 | 年 | 1 | 1,100,000 | 1,100,000 | 強化局限空間作業通報系統功能及提高精準檢查率 |
| | 年 | 1 | 30,000 | 30,000 | 檢查儀器及辦公器具養護、校正及檢定等。 |
| | 年 | 1 | 471,000 | 471,000 | 赴轄內或外縣市洽公、檢查及參加會議雜費、住宿及交通等旅費。 |

勞動檢查—特殊危害工作環境檢查

勞動檢查—特殊危害工作環境檢查

高雄市政府勞工局勞動檢查處

歲出計畫說明提要與各項費用明細表

中華民國114年度

單位：新臺幣元

勞動檢查—特定危險性機械或設備檢查

勞動檢查—特定危險性機械或設備檢查

| | | | | | |
|-----------------------|---|-------------|----------|-------------|---------|
| 業務計畫及工作計畫名稱與編號 | 63161611404 勞動檢查-特定危險性機械或設備檢查 | 承辦單位 | 危險性機械設備科 | 預算金額 | 2,511千元 |
| 歲出計畫說明 | <p>一、計畫內容： 加強事業單位工場(廠)安全衛生設施及危險性設備與機械之檢查、輔導，因應公正轉型目標下職場安全衛生推廣，防止勞工生命之無辜傷害。</p> <p>二、預期成果： 1.加強勞動監督檢查機制，提昇檢查執行力及效能。 2.落實危險性機械及設備檢查與管理。</p> | | | | |

| 用途別科目 | 單位 | 數量 | 單價 | 預算數 | 說 明 |
|---------------|----|----|---------|-----------|-------------------------------|
| 合計 | | | | 2,511,000 | 市款1,201,000元，收支併列1,310,000元 |
| 1000 人事費 | | | | 110,000 | 市款110,000元 |
| 1040 加班費 | 年 | 1 | 110,000 | 110,000 | 急辦業務、審查資料文件、夜間及假日緊急通報出勤超時加班費。 |
| 2000 業務費 | | | | 2,401,000 | 市款1,091,000元，收支併列1,310,000元 |
| 2003 教育訓練費 | 年 | 1 | 15,000 | 15,000 | 人員進行專業教育研討進修學分費等補助費用。 |
| | 年 | 1 | 25,000 | 25,000 | 人員在職訓練補助費用。 |
| 2009 通訊費 | 年 | 1 | 58,000 | 58,000 | 寄發各事業單位函件郵資及聯繫電話費。 |
| 2036 按日按件計資酬金 | 年 | 1 | 10,000 | 10,000 | 針對檢查業務邀請事業單位做各項教育宣導聘請專家學者出席費。 |

高雄市政府勞工局勞動檢查處

歲出計畫說明提要與各項費用明細表

中華民國114年度

單位：新臺幣元

| 用途別科目 | 單位 | 數量 | 單價 | 預算數 | 說 明 | |
|-----------------|----|----|-----------|-----------|---|--|
| 2051 物品 | 年 | 1 | 107,000 | 107,000 | 針對檢查業務邀請事業單位做各項教育宣導聘請講師及本處同仁授課鐘點費。 | |
| | 年 | 1 | 100,000 | 100,000 | 撰編教育宣導教材及相關研究報告(含圖表及光碟製作)。 | |
| | 年 | 1 | 10,000 | 10,000 | 針對檢查業務邀請專家學者之資料審查費。 | |
| | | | | | 238,000 | |
| | 年 | 1 | 65,000 | 65,000 | 各種儀器檢修、校正感應頭更換、其他檢查用具材料等。 | |
| | 年 | 1 | 65,000 | 65,000 | 勞動檢查及安全衛生宣導如多媒體、自行攝影與配音、編輯等材料費用。 | |
| | 年 | 1 | 66,000 | 66,000 | 檢查員執行業務所需工作服、口罩、手套、安全帽等安全衛生防護用具。 | |
| 2054 一般事務費 | 年 | 1 | 42,000 | 42,000 | 勞動檢查用工作袋、安全鞋、資料儲存、錄音用具及通訊等材料。 | |
| | | | | | 1,631,000 | |
| | 年 | 1 | 132,000 | 132,000 | 印製危險性機械檢查合格證書及各種檢查表報資料及辦理各類安全衛生宣導所需文宣製作、法令印製及文具紙張等相關行銷費用。 | |
| | 年 | 1 | 171,000 | 171,000 | 業務檢討會及邀請事業單位座談會及審查會等誤餐費。 | |
| 2066 車輛及辦公器具養護費 | 年 | 1 | 18,000 | 18,000 | 公務人員健康檢查費 4,500元x4人=18,000元。 | |
| | 年 | 1 | 1,310,000 | 1,310,000 | 勞動部高雄市幸福領航職場安康永續論壇暨展示活動費用1310千元(中央補助)。 | |
| | 年 | 1 | 40,000 | 40,000 | 檢查儀器及辦公器具養護、校正及檢定等。 | |
| 2072 國內旅費 | | | | | 167,000 | |

勞動檢查—特定危險性機械或設備檢查

勞動檢查—特定危險性機械或設備檢查

高雄市政府勞工局勞動檢查處

歲出計畫說明提要與各項費用明細表

中華民國114年度

單位：新臺幣元

勞動檢查—特定危險性機械或設備檢查

| 用途別科目 | 單位 | 數量 | 單價 | 預算數 | 說明 |
|-------|----|----|---------|---------|-------------------------------|
| | 年 | 1 | 167,000 | 167,000 | 赴轄內或外縣市洽公、檢查及參加會議雜費、住宿及交通等旅費。 |

勞動檢查—特定危險性機械或設備檢查

高雄市政府勞工局勞動檢查處

歲出計畫說明提要與各項費用明細表

中華民國114年度

單位：新臺幣元

勞動檢查—職災預防規劃

勞動檢查—職災預防規劃

| | | | | | |
|----------------|----------------------------|------|----------|------|---------|
| 業務計畫及工作計畫名稱與編號 | 63161611405 勞動檢查-職災預防規劃 | 承辦單位 | 勞動統計及規劃科 | 預算金額 | 1,937千元 |
|----------------|----------------------------|------|----------|------|---------|

| | |
|--------|---|
| 歲出計畫說明 | <p>一、計畫內容： (一)安全衛生宣導與教育訓練及因應公正轉型目標下職場安全衛生推廣。 (二)整理分析職災資料，研擬防災措施及建議，並強化專業安全衛生網站資訊服務功能。 (三)提供安全衛生諮詢與輔導服務，協助建立及提升事業單位自主管理能力。 (四)勞動檢查策略規劃與檢查能量之培育。</p> <p>二、預期成果： 1.協助事業單位提升職業安全衛生管理，強化職場防災及組職效能，減少職災發生。 2.提供職業安全衛生檢查相關資料分析，作為監督檢查計畫之訂定與執行策略。</p> |
|--------|---|

| 用途別科目 | 單位 | 數量 | 單價 | 預算數 | 說 明 |
|---------------|----|----|---------|-----------|---------------------------|
| 合計 | | | | 1,937,000 | 市款1,376,000元，收支併列561,000元 |
| 1000 人事費 | | | | 60,000 | 市款60,000元 |
| 1040 加班費 | 年 | 1 | 60,000 | 60,000 | 急辦業務、夜間及假日緊急通報出勤超時加班費。 |
| 2000 業務費 | | | | 1,877,000 | 市款1,316,000元，收支併列561,000元 |
| 2003 教育訓練費 | 年 | 1 | 20,000 | 20,000 | 人員進行專業教育研討進修學分費等補助費用。 |
| | 年 | 1 | 20,000 | 20,000 | 人員在職訓練補助費用。 |
| 2009 通訊費 | 年 | 1 | 100,000 | 100,000 | 公務電話費及寄發郵資。 |
| 2018 資訊服務費 | 年 | 1 | 110,000 | 110,000 | 網站定期維護及故障維修費用。 |
| 2036 按日按件計資酬金 | | | | 181,000 | |

高雄市政府勞工局勞動檢查處

歲出計畫說明提要與各項費用明細表

中華民國114年度

單位：新臺幣元

勞動檢查—職災預防規劃

勞動檢查—職災預防規劃

| 用途別科目 | 單位 | 數量 | 單價 | 預算數 | 說 明 |
|-----------------|----|----|---------|---------|--|
| 2051 物品 | 年 | 1 | 10,000 | 10,000 | 針對檢查業務邀請事業單位做各項教育宣導聘請專家學者出席費。 |
| | 年 | 1 | 110,000 | 110,000 | 針對檢查業務邀請事業單位做各項教育宣導聘請講師及同仁授課鐘點費。 |
| | 年 | 1 | 61,000 | 61,000 | 編撰各種訓練教材及檢查相關研究報告等。 |
| | | | | 354,000 | |
| | 年 | 1 | 52,000 | 52,000 | 購置書籍、資料儲存、錄音器材、攝影配音等多媒體動畫製作材料及其他零星用品等。 |
| | 年 | 1 | 72,000 | 72,000 | 印表機之墨水匣及碳粉。 |
| | 年 | 1 | 60,000 | 60,000 | 檢查員執行業務所需工作服、口罩、手套、安全帽等安全衛生防護用具。 |
| | 年 | 1 | 50,000 | 50,000 | 購置職業安全衛生國內外專業書籍與資料(含影片)。 |
| 2054 一般事務費 | 年 | 1 | 120,000 | 120,000 | 勞動檢查用工作袋、安全鞋、資料儲存、錄音用具及通訊等材料。 |
| | | | | 821,000 | |
| | 年 | 1 | 70,000 | 70,000 | 製作獎牌表揚推行職業安全衛生優良單位及人員費用及辦理各類安全衛生宣導所需文宣製作、法令印製及文具紙張等相關行銷費用。 |
| 2066 車輛及辦公器具養護費 | 年 | 1 | 185,500 | 185,500 | 辦理研討會、研習會、宣導會、審查會、說明會及觀摩會餐會、雜支等。 |
| | 年 | 1 | 4,500 | 4,500 | 公務人員健康檢查費 4,500元x1人=4,500元。 |
| | 年 | 1 | 561,000 | 561,000 | 勞動部強化勞工作業安全宣導計畫補助辦理宣導品費用561千元(中央補助)。 |
| | 年 | 1 | 55,000 | 55,000 | 檢查儀器及辦公器具養護、校正及檢定等。 |

高雄市政府勞工局勞動檢查處

歲出計畫說明提要與各項費用明細表

中華民國114年度

單位：新臺幣元

勞動檢查—職災預防規劃

| 用途別科目 | 單位 | 數量 | 單價 | 預算數 | 說明 |
|-----------|----|----|---------|--------------------|-------------------------------|
| 2072 國內旅費 | 年 | 1 | 216,000 | 216,000 216,000 | 赴轄內或外縣市洽公、檢查及參加會議雜費、住宿及交通等旅費。 |

勞動檢查—職災預防規劃

高雄市政府勞工局勞動檢查處

各項費用彙計表

中華民國114年度

單位：新臺幣千元

| 工作計畫名稱及編號 | 63161610101 行政管理 | 63161610102 業務管理 | 63161611401 勞動條件及勞 工安全衛生檢 查 | 63161611402 營造業及危險 行業安全衛生 檢查 | 63161611403 特殊危害工作 環境檢查 | 63161611404 特定危險性機 械或設備檢查 |
|---------------------|---------------------|---------------------|--------------------------------------|---------------------------------------|-------------------------------|---------------------------------|
| 第一、二級用途別 科目名稱及編號 | | | | | | |
| 合 計 | 94,507 | 8,662 | 13,025 | 1,332 | 2,635 | 2,511 |
| 100000人事費 | 90,552 | 18 | 9,270 | 100 | 59 | 110 |
| 101500法定編制人員待遇 | 63,096 | | | | | |
| 102000約聘僱人員待遇 | | | 5,832 | | | |
| 102500技工及工友待遇 | 2,574 | | | | | |
| 103000獎金 | 13,951 | | 729 | | | |
| 103500其他給與 | 4,750 | | 912 | | | |
| 104000加班費 | 1,386 | 18 | 657 | 100 | 59 | 110 |
| 105000退休離職儲金 | | | 361 | | | |
| 105500保險 | 4,795 | | 779 | | | |
| 200000業務費 | 3,919 | 8,295 | 3,755 | 1,232 | 2,576 | 2,401 |
| 200300教育訓練費 | | 70 | 120 | 16 | 20 | 40 |
| 200600水電費 | | 1,898 | 120 | | | |
| 200900通訊費 | | 175 | 111 | 89 | 94 | 58 |
| 201800資訊服務費 | | 121 | 80 | | 20 | |
| 202100其他業務租金 | | 602 | 185 | | | |
| 202400稅捐及規費 | 35 | 18 | | | | |
| 202700保險費 | 13 | | | | | |
| 203600按日按件計資酬金 | | | 240 | 138 | 162 | 227 |
| 205100物品 | 176 | 30 | 335 | 285 | 283 | 238 |
| 205400一般事務費 | 925 | 4,587 | 1,249 | 430 | 1,496 | 1,631 |
| 206300房屋建築養護費 | 724 | | | | | |
| 206600車輛及辦公器具養護費 | 348 | | 122 | 32 | 30 | 40 |
| 206900設施及機械設備養護費 | 1,472 | 743 | | | | |
| 207200國內旅費 | 84 | 51 | 1,194 | 242 | 471 | 167 |
| 209300特別費 | 143 | | | | | |
| 300000設備及投資 | | 349 | | | | |
| 302000機械設備費 | | 149 | | | | |
| 303000資訊軟硬體設備費 | | 200 | | | | |
| 400000獎補助費 | 36 | | | | | |
| 408500獎勵及慰問 | 36 | | | | | |

高雄市政府勞工局勞動檢查處

各項費用彙計表(續)

中華民國114年度

單位：新臺幣千元

| 工作計畫名稱及編號 | 63161611405 職災預防規劃 | 合 計 | | | | |
|---------------------|-----------------------|---------|--|--|--|--|
| 第一、二級用途別 科目名稱及編號 | | | | | | |
| 合 計 | 1,937 | 124,609 | | | | |
| 100000人事費 | 60 | 100,169 | | | | |
| 101500法定編制人員待遇 | | 63,096 | | | | |
| 102000約聘僱人員待遇 | | 5,832 | | | | |
| 102500技工及工友待遇 | | 2,574 | | | | |
| 103000獎金 | | 14,680 | | | | |
| 103500其他給與 | | 5,662 | | | | |
| 104000加班費 | 60 | 2,390 | | | | |
| 105000退休離職儲金 | | 361 | | | | |
| 105500保險 | | 5,574 | | | | |
| 200000業務費 | 1,877 | 24,055 | | | | |
| 200300教育訓練費 | 40 | 306 | | | | |
| 200600水電費 | | 2,018 | | | | |
| 200900通訊費 | 100 | 627 | | | | |
| 201800資訊服務費 | 110 | 331 | | | | |
| 202100其他業務租金 | | 787 | | | | |
| 202400稅捐及規費 | | 53 | | | | |
| 202700保險費 | | 13 | | | | |
| 203600按日按件計資酬金 | 181 | 948 | | | | |
| 205100物品 | 354 | 1,701 | | | | |
| 205400一般事務費 | 821 | 11,138 | | | | |
| 206300房屋建築養護費 | | 724 | | | | |
| 206600車輛及辦公器具養護費 | 55 | 627 | | | | |
| 206900設施及機械設備養護費 | | 2,214 | | | | |
| 207200國內旅費 | 216 | 2,425 | | | | |
| 209300特別費 | | 143 | | | | |
| 300000設備及投資 | | 349 | | | | |
| 302000機械設備費 | | 149 | | | | |
| 303000資訊軟硬體設備費 | | 200 | | | | |
| 400000獎補助費 | | 36 | | | | |
| 408500獎勵及慰問 | | 36 | | | | |

高雄市政府勞工局勞動檢查處
歲出一級用途別科目分析表

中華民國114年度

單位：新臺幣千元

| 名稱及編號 | 合計 | 經常支出 | | | | | | 資本支出 | | | | | |
|-----------------------------------|---------|---------|--------|------|-----|-----|---------|------|-----|-------|------|-----|-----|
| | | 人事費 | 業務費 | 獎補助費 | 債務費 | 預備金 | 小計 | 人事費 | 業務費 | 設備及投資 | 獎補助費 | 預備金 | 小計 |
| 合計 | 124,609 | 100,169 | 24,055 | 36 | | | 124,260 | | | 349 | | | 349 |
| 63161610000 福利服務支出 | 124,609 | 100,169 | 24,055 | 36 | | | 124,260 | | | 349 | | | 349 |
| 63161610100 一般行政 | 103,169 | 90,570 | 12,214 | 36 | | | 102,820 | | | 349 | | | 349 |
| 63161610101 行政管理 | 94,507 | 90,552 | 3,919 | 36 | | | 94,507 | | | | | | |
| 63161610102 業務管理 | 8,662 | 18 | 8,295 | | | | 8,313 | | 349 | | | | 349 |
| 63161611400 勞動檢查 | 21,440 | 9,599 | 11,841 | | | | 21,440 | | | | | | |
| 63161611401 勞動條件及勞工 安全衛生檢查 | 13,025 | 9,270 | 3,755 | | | | 13,025 | | | | | | |
| 63161611402 營造業及危險行 業安全衛生檢查 | 1,332 | 100 | 1,232 | | | | 1,332 | | | | | | |
| 63161611403 特殊危害工作環 境檢查 | 2,635 | 59 | 2,576 | | | | 2,635 | | | | | | |
| 63161611404 特定危險性機械 或設備檢查 | 2,511 | 110 | 2,401 | | | | 2,511 | | | | | | |
| 63161611405 職災預防規劃 | 1,937 | 60 | 1,877 | | | | 1,937 | | | | | | |

高雄市政府勞工局勞動檢查處

資本支出分析表

中華民國114年度

單位：新臺幣千元

| 名稱及編號 | 合計 | 設備及投資 | | | | | | | | 其他資本支出 | |
|---------------------|-----|-------|---------|---------|------|------|--------|------|----|--------|----|
| | | 土地 | 房屋建築及設備 | 公共建設及設施 | 機械設備 | 運輸設備 | 資訊軟體設備 | 雜項設備 | 權利 | | 投資 |
| 合計 | 349 | | | | 149 | | 200 | | | | |
| 63161610100 一般行政 | 349 | | | | 149 | | 200 | | | | |
| 63161610102 業務管理 | 349 | | | | 149 | | 200 | | | | |

高雄市政府勞工局勞動檢查處

人事費彙計表

中華民國114年度

單位：新臺幣元

| 類別 | 預算員額 | 全年度人事費 | | | | | | | | | | | 備註 | |
|-------|------|--------|--------|------------|-----------|-----------|------------|-----------|-----------|--------|---------|-----------|-------------|--------------------|
| | | 民意代表待遇 | 政務人員待遇 | 法定編制人員待遇 | 約聘僱人員待遇 | 技工及工友待遇 | 獎金 | 其他給與 | 加班費 | 退休退職給付 | 退休離職儲金 | 保險 | | 合計 |
| 合計 | 108 | | | 63,095,604 | 5,832,000 | 2,574,000 | 14,680,364 | 5,662,268 | 2,389,964 | | 360,972 | 5,573,828 | 100,169,000 | 加班費 1,004,200元。 |
| 正式員額 | 91 | | | 63,095,604 | | | 12,981,051 | 4,638,000 | 1,257,431 | | | 4,390,008 | 86,362,094 | |
| 職員 | 91 | | | 63,095,604 | | | 12,981,051 | 4,638,000 | 1,257,431 | | | 4,390,008 | 86,362,094 | |
| 約聘僱人員 | 10 | | | | 5,832,000 | | 729,000 | 912,268 | | | 360,972 | 778,560 | 8,612,800 | |
| 技工 | 2 | | | | | 858,000 | 340,625 | 32,000 | 36,667 | | | 126,960 | 1,394,252 | |
| 駕駛 | 1 | | | | | 445,500 | 220,313 | 16,000 | 18,333 | | | 64,380 | 764,526 | |
| 工友 | 4 | | | | | 1,270,500 | 409,375 | 64,000 | 73,333 | | | 213,920 | 2,031,128 | |
| 其他人事費 | | | | | | | | | 1,004,200 | | | | 1,004,200 | |

高雄市政府勞工局勞動檢查處
約聘僱人員費用分析表

中華民國114年度

單位：新臺幣元

| 科 目 | | | | 約聘人員 (人*月) | 約僱人員 (人*月) | 全年度預算數 | 說 明 |
|-----|-----|----|----|---------------|----------------------------------|-----------|--|
| 款 | 項 | 目 | 節 | | | | |
| | | | | | | 8,612,800 | 包括約聘僱人員待遇5,832,000元、年終工作獎金729,000元、未休假加班費0元、保險費778,560元、離職儲金360,972元及休假補助912,268元。 |
| 15 | | | | | 合 計 | | |
| | 002 | | | | 00160000000 高雄市政府勞工局主管 | 8,612,800 | |
| | | 02 | | | 00161610000 高雄市政府勞工局勞動檢查處 | 8,612,800 | |
| | | | 01 | | 63161611400 勞動檢查 | 8,612,800 | |
| | | | | | 63161611401 勞動條件及勞工安全衛生 檢查 | 8,612,800 | |
| | | | | | 10x12 | 8,612,800 | 約聘檢查員10人。 |

高雄市政府勞工局勞動檢查處

公務車輛明細表

中華民國114年度

單位：新臺幣元

| 業務計畫 及工作計 畫名稱 | 車輛 數 | 車輛 種類 | 乘客 人數 (不含 司機) | 購置 年月 | 汽缸總 排氣量 (立方 公分) | 牌照稅 (全年) | 燃料使 用費 (全年) | 油料費(全年) | | | 養 護 費 | 車輛 保 險 費 | 車輛 檢 驗 費 | 備註 |
|---------------------|---------|------------|------------------------|----------|--------------------------|-------------|-------------------|------------|-----------|---------|-------------|-------------------|-------------------|--|
| | | | | | | | | 數量 (公升) | 單價 (元) | 金額 | | | | |
| 一般行政 行政管理 | | 現有車輛 | | | | 18,350 | 15,930 | | | 175,770 | 115,820 | 13,219 | 900 | |
| | 1 | 小客車 | 4 | 10404 | 1497 | 7,120 | 4,800 | 1,668 | 31.5 | 52,542 | 49,000 | 2,483 | 450 | AKE-0015 |
| | 1 | 小客貨兩用 車 | 4 | 10404 | 1998 | 11,230 | 6,180 | 1,668 | 31.5 | 52,542 | 49,000 | 2,915 | 450 | AKE-0013 |
| | 5 | 重型機車 | 1 | 10511 | 124 | | 2,250 | 1,020 | 31.5 | 32,130 | 8,100 | 3,555 | | MMG-7305 MMG-7306 MMG-7307 MMG-7308 MMG-7309 就安基金 補助購置 |
| | 6 | 重型機車 | 1 | 10708 | 124 | | 2,700 | 1,224 | 31.5 | 38,556 | 9,720 | 4,266 | | MUN-7931 MUN-7932 MUN-7933 MUN-7935 MUN-7936 MUN-7937 就安基金 補助購置 |
| | | 合計 | | | | 18,350 | 15,930 | | | 175,770 | 115,820 | 13,219 | 900 | |

高雄市政府勞工
歲出按職能及經

中華民國114

| 職能別分類 | 經濟性分類 | 經常支出 | | | | | | | 資本支出 | | | | |
|---------------|-------|---------|-----------|------|--------|------|-----------|-----|--------|---------|-------|----------|-------|
| | | 受僱人員報酬 | 購買商品及勞務支出 | 債務利息 | 土地租金支出 | 經常移轉 | | | 經常支出合計 | 投資及增資 | | | |
| | | | | | | 對企業 | 對非營利及民間機構 | 對政府 | | 對國外 | 對營業基金 | 對非營業特種基金 | 對民間企業 |
| 總計 | | 101,230 | 22,995 | | | | | 36 | | 124,260 | | | |
| 01 一般公共事務 | | | | | | | | | | | | | |
| 02 防衛 | | | | | | | | | | | | | |
| 03 公共秩序與安全 | | | | | | | | | | | | | |
| 04 教育 | | | | | | | | | | | | | |
| 05 保健 | | | | | | | | | | | | | |
| 06 社會安全與福利 | | | | | | | | | | | | | |
| 07 住宅及社區服務 | | | | | | | | | | | | | |
| 08 娛樂、文化與宗教 | | | | | | | | | | | | | |
| 09 燃料與能源 | | | | | | | | | | | | | |
| 10 農、林、漁、牧業 | | | | | | | | | | | | | |
| 11 礦業、製造業及營造業 | | | | | | | | | | | | | |
| 12 運輸及通信 | | | | | | | | | | | | | |
| 13 其他經濟服務 | | 101,230 | 22,995 | | | | | 36 | | 124,260 | | | |
| 14 環境保護 | | | | | | | | | | | | | |
| 15 其他支出 | | | | | | | | | | | | | |

局勞動檢查處

濟性綜合分類表

年度

單位：新臺幣千元

| 資本支出 | | | | | | | | | | | | | 總計 |
|------|-----------|-----|-----|------|--------|--------|-------|------|------|------|---------|--------|---------|
| 資本移轉 | | | | 土地購入 | 無形資產購入 | 固定資本形成 | | | | | | 資本支出合計 | |
| 對企業 | 對非營利及民間機構 | 對政府 | 對國外 | | | 住宅 | 非住宅房屋 | 營建工程 | 運輸工具 | 資訊軟體 | 其他設備及機器 | | |
| | | | | | | | | | | | 349 | 349 | 124,609 |
| | | | | | | | | | | | 349 | 349 | 124,609 |