

職業安全衛生管理計畫

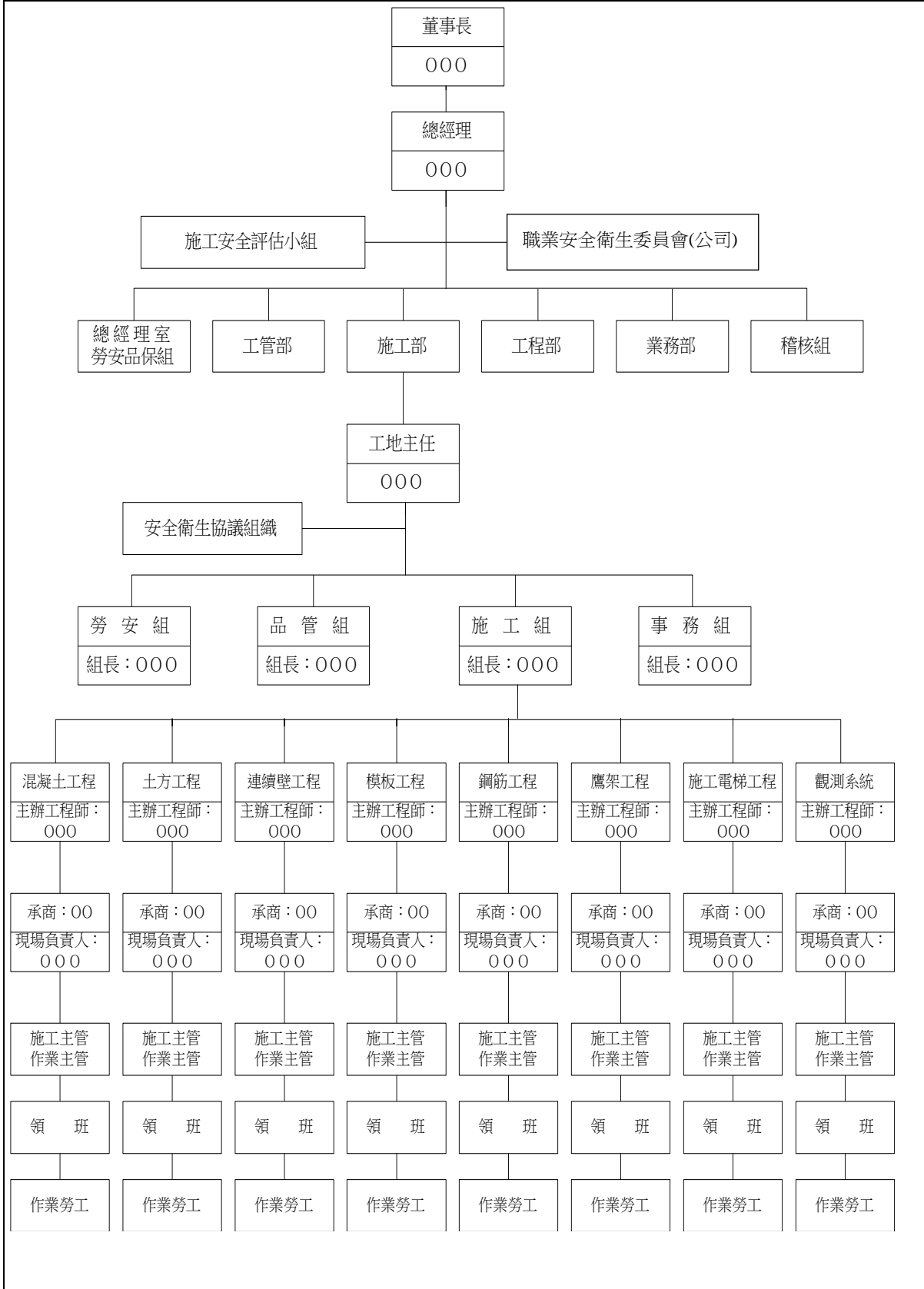
工程名稱：0000 新建工程

目 錄

1. 安全衛生組織、人員	附錄-14
1.1 施工管理組織架構	附錄-14
1.2 安全衛生組織	附錄-15
1.3 安全衛生人員	附錄-16
1.4 工作場所負責人	附錄-16
1.5 各階層部門主管及各級監督指揮人員	附錄-16
1.6 作業主管	附錄-17
2. 職業安全衛生協議計畫	附錄-18
2.1 協議組織	附錄-18
2.2 協議組織運作	附錄-19
3. 職業安全衛生教育訓練計畫	附錄-21
3.1 教育訓練一覽表	附錄-21
3.2 教育訓練實施計畫	附錄-22
4. 自動檢查計畫	附錄-23
4.1 自動檢查項目	附錄-23
4.2 主要危害作業安全評估結果項目之自動檢查計畫	附錄-24
4.3 自動檢查結果之處理	附錄-25
4.4 自動檢查之督導	附錄-26
4.5 特定作業之管理計畫	附錄-27
5. 緊急應變計畫及急救體系	附錄-28
5.1 緊急應變計畫	附錄-28
5.2 醫療體系及急救計畫	附錄-31
6. 稽核管理計畫	附錄-32
6.1 稽核事項	附錄-32
6.2 稽核程序	附錄-33
6.3 稽核紀錄及追蹤處理	附錄-32

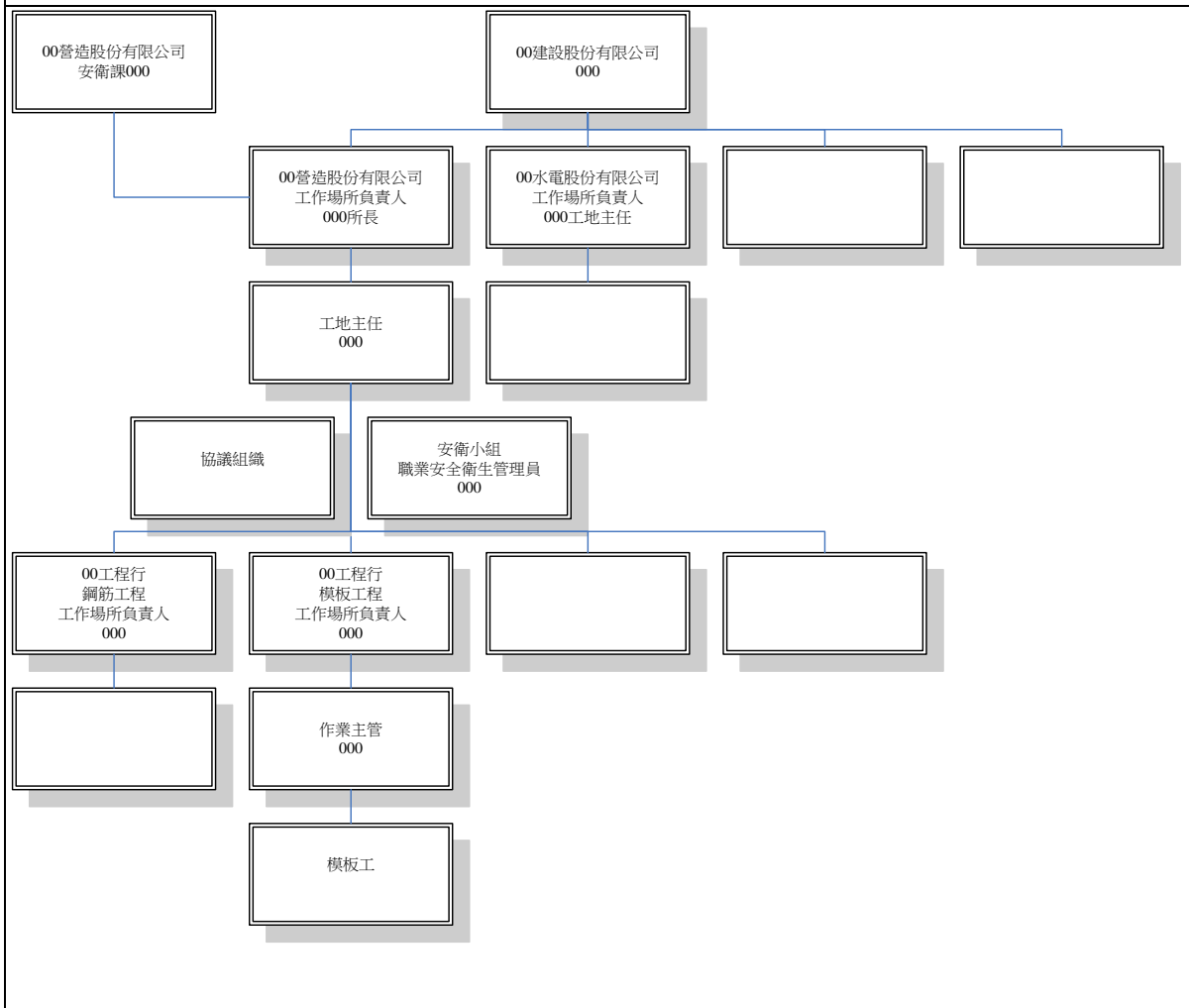
1. 安全衛生組織、人員

1.1 施工管理組織架構



職稱	姓名	安全衛生工作職掌	備註
職業安全衛生業務主管	○○○	1.釐訂職業災害防止計畫，並指導有關部門實施。 2.規劃訂定安全衛生管理規章並督導各部門實施。 3.督導安全衛生設施之檢點與檢查。 4.督導有關人員實施巡視、定期檢查、重點檢查及作業環境測定。 5.規劃實施職業安全衛生教育訓練。 以下略	(xx)專高字第 xxxx 號

1.2 安全衛生組織



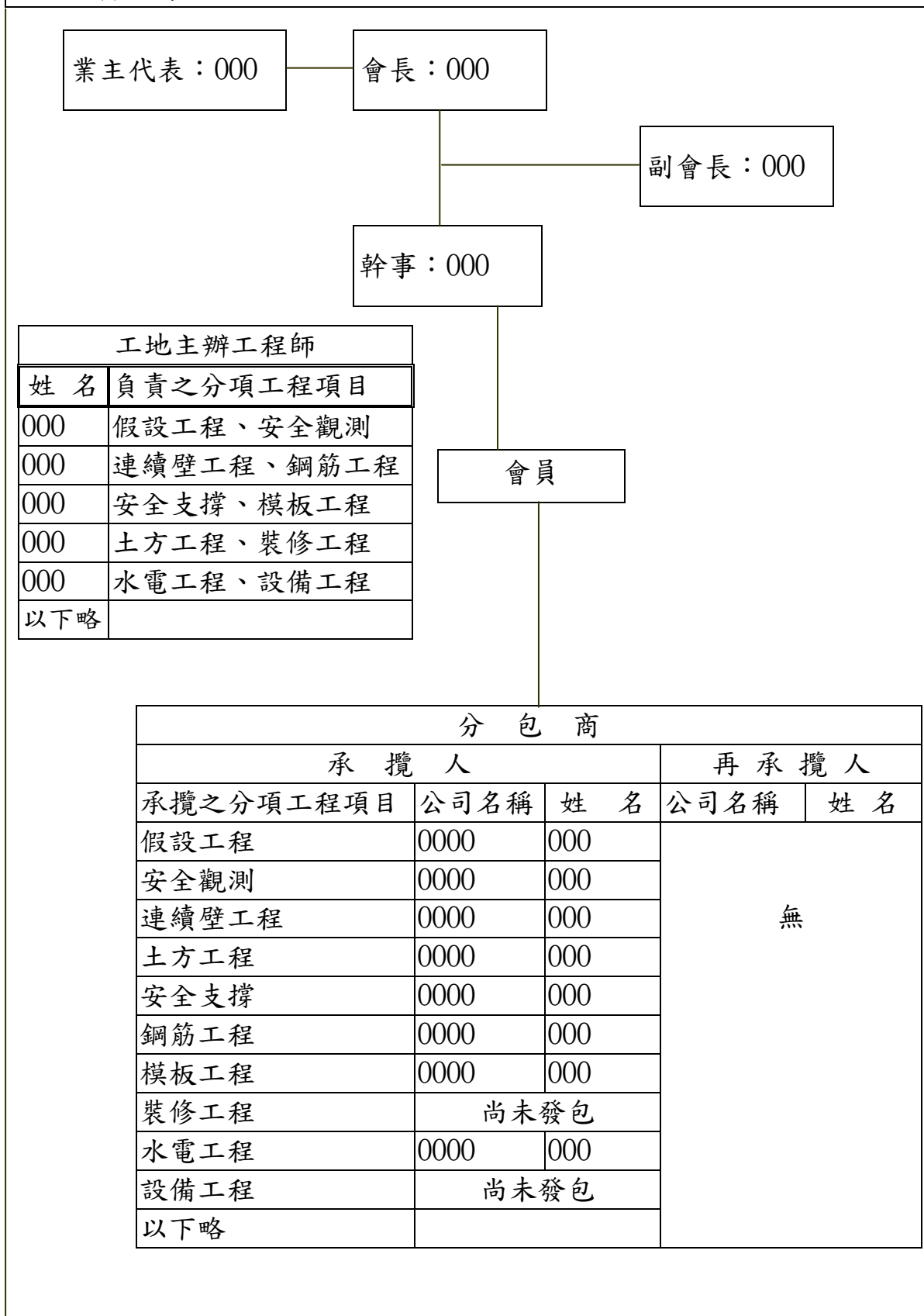
1.3 安全衛生人員			
職 稱	姓 名	證書字號	備 註
營造業職業 安全衛生業 務 主 管	○○○	XXXX 證字第 XXXX 號	
職業安全管 理師	○○○	XXXX 證字第 XXXX 號	
職業安全衛 生管理員	○○○	XXXX 證字第 XXXX 號	
1.4 工作場所負責人			
事業單位名稱	職稱	姓名	
○○營造股份有限公司	工務所所長	○○○	
模板工程	工地主任	○○○	
鋼筋工程	工地主任	○○○	
以下略			
1.5 各階層部門主管及各級監督指揮人員			
工務所所長	○ ○ ○	1. 巡視與督導工地安全衛生執行狀況及作業環境測定。 2. 主持協議組織會議。 以下略	XXXX 證字第 XXXX 號
工 地 主 任	○ ○ ○	1. 巡視與督導工地安全衛生執行狀況及作業環境測定。 2. 批閱自動檢查表。 以下略	
工 區 組 長	○ ○ ○	1. 職業災害防止事項。 2. 安全衛生管理事項。 3. 巡視與督導工地安全衛生執行狀況及作業環境測定。	
以 下 略			

1.6 作業主管					
露天開挖 作業主管	0	0	0	1. 決定作業方法，直接指揮工作。	事業單位 證書字號：XXXXXX
	0	0	0	2. 檢查器具及工具。 3. 監督勞工使用安全帽或安全帶。	分包商 證書字號：XXXXXX
	以下略			以下略	
模板作業主管	0	0	0	1. 決定作業方法，直接指揮工作，監督勞工作業。	事業單位 證書字號：XXXXXX
	0	0	0	2. 檢查材料是否缺陷及檢查器具、工具。 3. 監督勞工使用安全帽或安全帶。	分包商 證書字號：XXXXXX
	以下略			以下略	
以下略					

【註】：「職業安全衛生管理計畫」得參酌新修正之「職業安全衛生法施行細則」第31條項目調整。

2. 職業安全衛生協議計畫

2.1 協議組織



2.2 協議組織運作					
週期	方式	時間	參與人員	協議事項	備註
每日	現場 協調	每日上午 X:XX 與適當 時間	本日施工 之各作業 主管以下 略	<ol style="list-style-type: none"> 1. 將當日作業之進行狀況加以確認,並對翌日之實施作業謀求作業間之協調,作詳細的決定。 2. 對再承攬事業單位將翌日之作業內容及伴隨作業之安全對策加以指示。 以下略	
每週	協議 會議	每星期 X	未來一周 要進場及 已進場施 工之現場 負責人與 各作業主 管以下略	<ol style="list-style-type: none"> 1. 承攬事業單位、再承攬事業單位聯合安全巡視結果檢討。 2. 上週施工安全之反省及次週工程之安全磋商。 3. 次週預定安全磋商之項目、步驟。 	
每月	協議 會議	每月XX日	各承商負 責人及現 場負責人 與各作業 主管以下 略	<ol style="list-style-type: none"> 1. 介紹新加入會員。 2. 業主指示事項。 3. 根據每月工程之安全磋商。 以下略	與當週週 會議一同 舉行
每季	協議 會議	每年4、 7、10、12 月XX日	各承商負 責人及現 場負責人 與各作業 主管以下 略	<ol style="list-style-type: none"> 1. 本季各承商安衛評比競賽成績統計與排名。 2. 本季安衛評比成績優異承商之頒獎。 3. 下季協議事項。 以下略	與當月月 會議一同 舉行

說 明：

一、協議事項：應由原事業單位召集之，並定期或不定期進行協議下列事項：

1. 安全衛生管理之實施及配合。
2. 勞工作業安全衛生及健康管理規範。
3. 從事動火、高架、開挖、爆破、高壓電活線等危險作業之管制。
4. 對進入局限空間、有害物作業等作業環境之作業管制。

以下略。

二、有關防災應變之協議內容：

因本基地位於市區內，任何意外事故，將立即影響四周居民安全及交通擁擠。故承商及所有工作人員需遵守下列事項：

1. 發現任何異狀之人員，立即通知工務所人員，視情況需要通知 119。
2. 如發生有火災之慮，立即將全工區滅火器設備集中，並將四周之易燃物移除，
3. 所有人員定期(3 個月)舉行緊急救援演練，發生意外時，人員立即就定位。

以下略

三、備 註：

1. 所有協辦廠商(含承商之再承攬人)一律加入勞工安全衛生協議組織。
2. 非領有營造業作業主管人員在現場監督，不得施工。
3. 由施工單位或事業單位之人員組成稽查小組做現場巡視。於每日實施安衛稽查工作並加以督促，若有不符之處予以停工或處罰。
4. 所有工種作業，每日工作前 10 分鐘，予以危險告知。
5. 工地內稽查缺失，有立即危害之慮者，應予以停工改善。
6. 安衛稽查之缺失，若有立即危險之慮者，應停工改善，否則應於三日內改善完畢，相片交公司安衛組存查列管。

以下略

3. 職業安全衛生教育訓練計畫

3.1 教育訓練一覽表

類別	對象	人數	備註
一般安全衛生教育訓練	新進勞工、一般作業勞工、無一定雇主勞工	全體	
安全衛生人員教育訓練	各種分包工程業務主管、安全衛生管理人員	1	
具有危險性之機械操作人員教育訓練	移動式起重機操作人員	1	
特殊作業人員安全衛生教育訓練	吊掛作業與乙炔切割熔接作業人員	各1	
急救人員教育訓練	本工地指定人員	2	
消防教育訓練	所有分包勞工	全體	
營造作業主管安全衛生教育訓練	擋土、鋼構、模板、施工架組配作業主管	2	
有害作業主管安全衛生教育訓練	缺氧作業主管	1	
以下略			

說明：

以下略

3.2 教育訓練實施計畫				
分項工程項目名稱：開挖擋土工程				
一般安全衛生教育訓練	自	辦	勞工新進工地前	工務所會議室
營造作業主管安全衛生教育訓練	00000		89.8.	0000000
安全衛生人員教育訓練	00000		89.9	0000000
具有危險性之機械操作人員教育訓練	00000		89.7.	0000000
以下略				
分項工程項目名稱：結構體工程				
一般安全衛生教育訓練	自	辦	勞工新進工地前	工務所會議室
營造作業主管安全衛生教育訓練	00000		89.11.	0000000
安全衛生人員教育訓練	00000		89.11.	0000000
以下略				
說明：				
<p>一、本工程相關教育訓練之種類</p> <p>(一)職業安全衛生業務主管：</p> <p>本工程依職業安全衛生法指派 000 先生為職業安全衛生業務主管。</p> <p>証號：XXXX 證字第 XXXX 號(000000000000)。</p> <p>(二)具有危險性之機械或設備操作人員：具有危險性之機械或設備操作人員應受之訓練，係職業安全衛生法第 24 條及其施行細則第 22、23 條所明定，並依據職業安全衛生教育訓練規則第 12 條所規定吊升荷重在 3 公噸以上之固定式起重機、移動式起重機、人字臂起重桿及其他經中央主管機關指定機械等之安全訓練課程與時數辦理。(進場前各承商需繳交証書於安衛組備查)</p> <p>以下略</p>				

4. 自動檢查計畫						
4.1 自動檢查項目（法令規定項目）						
項 目	檢 查 頻 率	檢 查 人 員	檢 查 方 式	缺 失 改 善 措 施	自 動 檢 查 表 編 號	備 註
移動式起重機每日檢點紀錄表	每日	協力廠商	目視	立即停工改善	表 4.3.9.2	自動檢查表詳見附錄
移動式起重機作業檢點表	作業前	協力廠商;工程師督導	目視	立即停工改善	表 4.3.9.3	
車輛式營建機械定期檢查表	每月	協力廠商	實作測試	立即停工改善	表 4.3.10.1	
車輛式營建機械每日檢點紀錄表	每日	協力廠商;工程師督導	目視	立即停工改善	表 4.3.10.2	
挖土機每月定期檢查表	每月	協力廠商	目視	立即停工改善	表 4.3.11	
挑空支撐架作業	作業前	承商;工程師	目視	停用待修	表 4.3.3.1	
施工電梯每月定期檢查表	每月	協力廠商;工程師督導	實作測試	停用待修	表 4.3.12.1	
施工電梯每日檢點紀錄表	每日	協力廠商;工程師督導	目視	停用待修	表 4.3.12.2	
施工架組裝作業	作業前	承商;工程師	目視	立即停工改善	表 4.3.13	
施工架拆除作業	作業前	承商;工程師	目視	立即停工改善	表 4.3.13.1	
移動式起重機定期檢查表	每月	協力廠商	實作測試	立即停工改善	表 4.3.9.1	
以下略						

4.2 主要危害作業安全評估結果項目之自動檢查計畫						
項 目	檢 查 頻 率	檢 查 人 員	檢 查 方 式	缺 失 改 善 措 施	自 動 檢 查 表 編 號	備 註
導溝作業	作業前	承商;工程師	目視	立即停工改善	表 4.3.1.1	自動檢查 表詳見附 錄
連續壁作業	作業前	承商;工程師	目視	立即停工改善	表 4.3.1	
土方開挖作業	作業前	承商;工程師	目視	立即停工改善	表 4.3.2	
擋土支撐作業	作業前	承商;工程師	目視	立即停工改善	表 4.3.2.1	
施工電梯作業	作業前	承商;工程師	目視	立即停工改善	表 4.3.7	
吊籠組拆作業	作業前	承商;工程師	目視	立即停工改善	表 4.3.7.2	
電氣安全作業	作業前	承商;工程師	儀器檢測	停用待修	表 4.3.8	
模板作業	作業前	承商;工程師	目視	立即停工改善	表 4.3.3	
混凝土作業	作業前	承商;工程師	目視	立即停工改善	表 4.3.4	
鋼筋綁紮作業	作業前	承商;工程師	目視	立即停工改善	表 4.3.5	
缺氧作業	作業前	承商;工程師	儀器檢測	立即停工改善	表 4.3.14	
以下略						

4.3 自動檢查結果之處理

項目	檢查人員	不合格之處理	備註
以下略			

說明：
以下略

4.4 自動檢查之督導				
項目	督導人員	督導方式	督導紀錄	備註
以下略				
說明： 以下略				

4.5 特定作業之管理計畫				
項目	作業分工	自動檢查項目	許可制度	備註
懸臂工作車推進作業 以下略	領班：○○○ 檢點員：○○○ 測量員：○○○ 以下略	1、預力鋼棒號數是否符合。 2、工作車構件之螺栓、插銷是否妥實設置。 3、工作車構件有否損傷、變形或腐蝕。 以下略	經主辦工程師○○○確認後，陳送工地主任○○○許可推進作業。 以下略	
說明：（懸臂工作車推進作業流程圖）				

5. 緊急應變計畫及急救體系

5.1 緊急應變計畫

(1) 緊急應變編組表

指 揮 中 心		
職 稱	姓 名	聯 絡 電 話
總 指 揮	000	XXXXXXXX
副 總 指 揮	000	XXXXXXXX

人 員 編 組

搶 救 機 具 、 設 備 、 器 材

通 訊 、 急 救 組			搶 救 、 消 防 組			交 管 、 機 電 組			支 援 組			公 關 組		
職 稱	姓 名	聯 絡 電 話	職 稱	姓 名	聯 絡 電 話	職 稱	姓 名	聯 絡 電 話	職 稱	姓 名	聯 絡 電 話	職 稱	姓 名	聯 絡 電 話
組 長	000	XXXXXX	組 長	000	XXXXXX	組 長	000	XXXXXX	組 長	000	XXXXXX	組 長	000	XXXXXX
組 員	000	XXXXXX	組 員	000	XXXXXX	組 員	000	XXXXXX	組 員	000	XXXXXX	組 員	000	XXXXXX
組 員	000	XXXXXX	組 員	000	XXXXXX	組 員	000	XXXXXX	組 員	000	XXXXXX	組 員	000	XXXXXX
以下略			以下略			以下略			以下略			以下略		
任 務			任 務			任 務			任 務			任 務		
1. 緊急聯絡通報 2. 編訓、協調 3. 調查、資料蒐集、記錄 4. 通報聯絡醫院 5. 避難引導 6. 急救照顧 7. 後送就醫(告訴醫院傷患情形). 以下略			1. 救援作業 2. 狀況通報,現場通信系統之建立與搶修 3. 復原及補強作業執行 4. 復原及補強資材調配 5. 復原及補強機具車輛之調配 6. 消防演習實施與指揮 7. 消防設備裝機、維修 8. 火災現場撲滅 9. 協助消防隊(車)救援 10. 其他災害救援工作			1. 避難引導 2. 交通維持 3. 人員管制 4. 消防、救護車輛引導 5. 人員疏散 6. 救災前工地內電源拆除 7. 架設緊急照明設備 8. 災後工地內電源復元 以下略			1. 機動性支援 2. 物品搬移 3. 支援復原及補強作業執行 4. 救援作業 以下略			1. 與大眾媒體溝通 2. 與罹難勞工家屬溝通與說明 3. 與附近居民溝通 以下略		

急 救 設 備		消 防 設 備		搶 救 機 具		補 強 材 料	
名 稱	數 量	名 稱	數 量	名 稱	數 量	名 稱	數 量
1. 2. 3. 臨急以時救下救箱略護兩車組一部		1. 2. 3. 乾以粉下滅略火器十支		1. 2. 3. 工以程下車略一輛		1. 2. 3. 砂以包下二略佰袋	

(2) 緊急應變處理流程



(3)特有災害搶救流程(含搶救方法、步驟及搶救人員防護措施)

◎開挖面崩塌

a. 搶救方法：大規模崩塌時，應迅速回填水或土、砂。小規模崩塌時，應迅速補強崩塌處之擋土支撐，以下略

b. 搶救步驟：

(a)停止開挖，作業人員全部撤離，並清點人員，受傷人員應急救及送醫。

(b)災害區域設置指揮人員及警戒人員。

(c)大規模崩塌時，應迅速回填水或土、砂。小規模崩塌時，應迅速補強崩塌處之擋土支撐。

(d)崩塌面穩定後，應經評估，採適當之施工方法，方能再行復工。

(e)以下略

c. 搶救人員防護措施

(a)個人防護具如安全帽、安全鞋、安全帶、照明配備等皆需具備。

(b)推土機、挖土機等回填土、砂時應注意運行路線，避免產生二次崩塌，並設置指揮人員指揮各機具之作業。

(c)以下略

◎異常出水

以下略

5.2 醫療體系及急救計畫

(1) 醫療體系

醫療救護單位名稱	住 址	聯 絡 電 話
00 醫院	00 市 000 路 X 段 XXX 號	XXXXXXX
00 醫院	00 市 000 路 X 段 XXX 號	XXXXXXX
00 醫院	00 市 000 路 X 段 XXX 號	XXXXXXX
00 醫院	00 市 000 路 X 段 XXX 號	XXXXXXX
00 醫院	00 市 000 路 X 段 XXX 號	XXXXXXX

(2) 消防體系

消防救護單位名稱	住 址	聯 絡 電 話
00 消防分隊	00 市 000 路 X 段 XXX 號	XXXXXXX
00 消防分隊	00 市 000 路 X 段 XXX 號	XXXXXXX
00 市政府消防局	00 市 000 路 X 段 XXX 號	XXXXXXX

6. 稽核管理計畫					
6.1 稽核事項	稽核人員	○○○	稽核日期	○年○月○日	備註
	計算書	施工圖說	檢驗紀錄	簽章	
模板支撐	有	有	合格	有	
以下略					
6.3 稽核紀錄及追蹤處理					
稽核紀錄			改善情形		
1. 基樁挖掘未拍照留存紀錄。 以下略			1. 已補基樁施工安全設施照片。 以下略		

6.2 稽核程序

(繪製工作場所稽核流程圖)

略