

# 使用合梯作業墜落致死重大職災案例

## 一、案情摘要

104年8月31日，甲企業行負責人A與勞工B至乙商行安裝室內外燈具，B使用合梯裝設室外天花板燈具時，跨坐於合梯頂板作業，卻因重心失衡而墜落，A雖立即通報119將B送醫急救，仍不治死亡。

## 二、肇災原因

鋁製合梯兩梯腳間未以金屬等硬質繫材扣牢，致合梯因重心失衡倒塌，跨坐頂板作業之罹災者墜落地面、撞擊頭部致死。

## 三、防災對策

- 1 對於高度二公尺以上作業，不得使勞工跨坐於合梯頂端，應以架設施工架或其他方法設置工作台。
- 2 使用之合梯應具有堅固之構造，並於兩梯腳間以金屬等硬質繫材扣牢。

## 四、照片說明



高雄市政府勞工局勞動檢查處

<https://www.klsio.gov.tw/>



108 年度 勞動部就業安定基金補助廣告

# 廢水池維修作業

## 中毒致死 重大職災案例

### 一、案情摘要

107年5月7日，雇主A和勞工B、C至苓雅區某社區地下二樓進行廢水池維修工作，抽水後，勞工B、C合力打開廢水池鐵蓋，B隨即著青蛙裝下廢水池，約10秒後，A呼叫B未獲回應，A跟著下廢水池，隨後C再呼叫A、B，亦均未獲回應，C乃請保全公司D主任向119呼救，C未待救護人員到來，即早一步入池欲施救A、B，嗣救護人員抵達，亦已不見C，後雖經救護人員陸續將3個人救出送醫，惟3人仍回天乏術。

### 二、肇災原因

池內污水含高濃度硫化氫，3人均因吸入高濃度硫化氫(160ppm，硫化氫最高容許濃度為10ppm)中毒死亡。

### 三、防災對策

- 1 從事局限空間作業前，確認危害並訂定危害防止計畫，使相關人員依循辦理。
- 2 局限空間作業，應實施連續通風換氣、監測氧氣與危害物質濃度。

### 四、照片說明



高雄市政府勞工局勞動檢查處

<https://www.klsio.gov.tw/>



108年度 勞動部就業安定基金補助廣告

# 施工架組拆作業墜落致死重大職災案例

## 一、案情摘要

108年2月24日甲工程行負責人A指派勞工B及C至岡山區某民宅進行外牆施工架拆除作業，勞工B及C拆除最上層外牆施工架時，勞工C墜落地面重傷，勞工B通知119將勞工C送醫急救，仍不治死亡。

## 二、肇災原因

高度2公尺以上外牆施工架拆除作業，未正確戴用安全帽；未設置護欄、護蓋或安全網等防護設備，亦未使用安全帶；且工作臺寬度未在40公分以上；亦未指派施工架組配作業主管於作業現場辦理應辦事項，致罹災者自外牆施工架墜落地面傷重死亡。

## 三、防災對策

- 1 對於勞工進入營繕工程作場所，應提供適當安全帽，並使其正確戴用。
- 2 高度2公尺以上外牆施工架拆除作業，應於該處設置護欄、護蓋或安全網等防護設備，或採取使用安全帶等防止墜落措施。
- 3 高度2公尺以上之外牆施工架工作臺寬度應在40公分以上。
- 4 高度5公尺以上施工架組配及拆除作業，應指派施工架組配作業主管於作業現場辦理應辦事項。

## 四、照片說明



高雄市政府勞工局勞動檢查處

<https://www.klsio.gov.tw/>



108年度 勞動部就業安定基金補助廣告

# 被捲災害致死重大職業災害案例

## 一、案情摘要

105年4月9日晚上7時許，甲塑膠有限公司所僱勞工A於廠內塑膠膜清洗區之輸送帶進行投料，翌日凌晨1時許，A攀爬至進料螺桿旁位置，組長B發現後未及阻止，A已跌入進料螺桿並遭捲入，B立即按壓停止按鈕並通報119，救護車抵達時，A已傷重死亡。

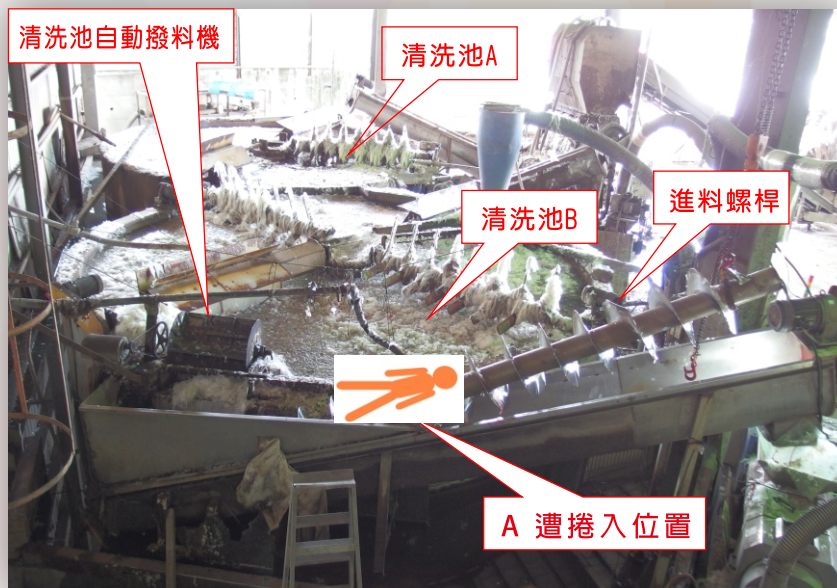
## 二、肇災原因

A攀爬至進料螺桿外殼上方，但螺桿並未設置護罩等防護設備。A因站立處濕滑而跌入進料螺桿，遭捲入致傷重死亡。

## 三、防災對策

對於進料螺桿等轉動機械，應有護罩、護圍等防護設備。

## 四、照片說明



# 吊掛作業因物體飛落致死重大職災案例

## 一、案情摘要

107年10月2日上午5時22分許，甲運輸公司勞工A駕駛曳引車，由船邊裝載貨櫃至高雄港63號碼頭，就定位後等待貨櫃起重機卸櫃。乙物流公司B接獲指派操作橋型起重機，在無指揮手指揮下，B放下貨櫃吊架夾取貨櫃，於吊離貨櫃時發生貨櫃掉落，直接壓在曳引車車頭，駕駛A當場不治。

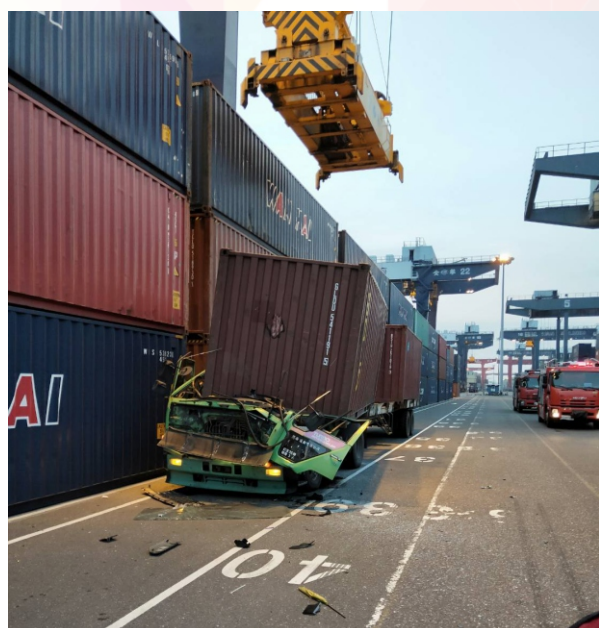
## 二、肇災原因

- 1 貨櫃吊掛作業時，路徑經過人員上方，因貨櫃掉落造成人、車被壓致死。
- 2 起重機具之作業，未規定一定之運轉指揮信號，未指派專人負責指揮。

## 三、防災對策

規劃貨櫃車進場路線，使起重機夾取貨櫃時，貨櫃不會經過曳引車駕駛室上方。

## 四、照片說明



高雄市政府勞工局勞動檢查處

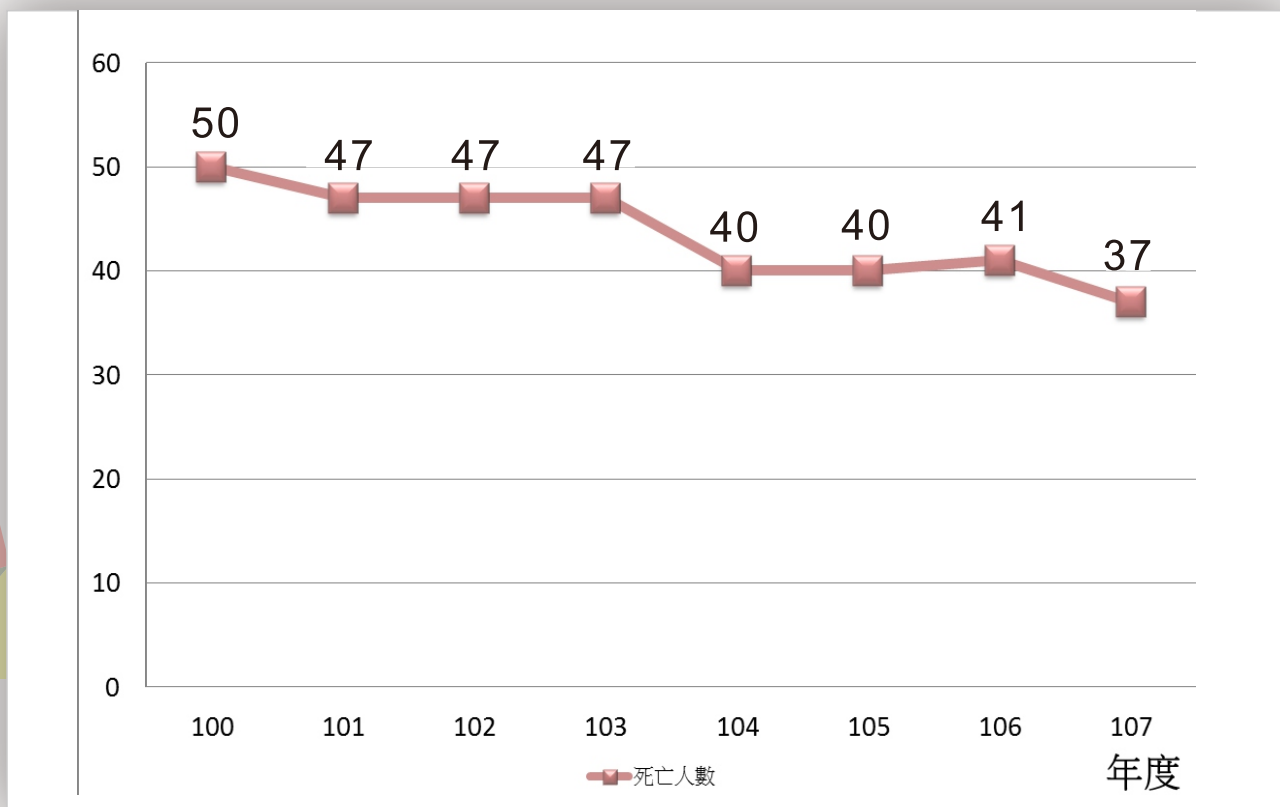
<https://www.klsio.gov.tw/>



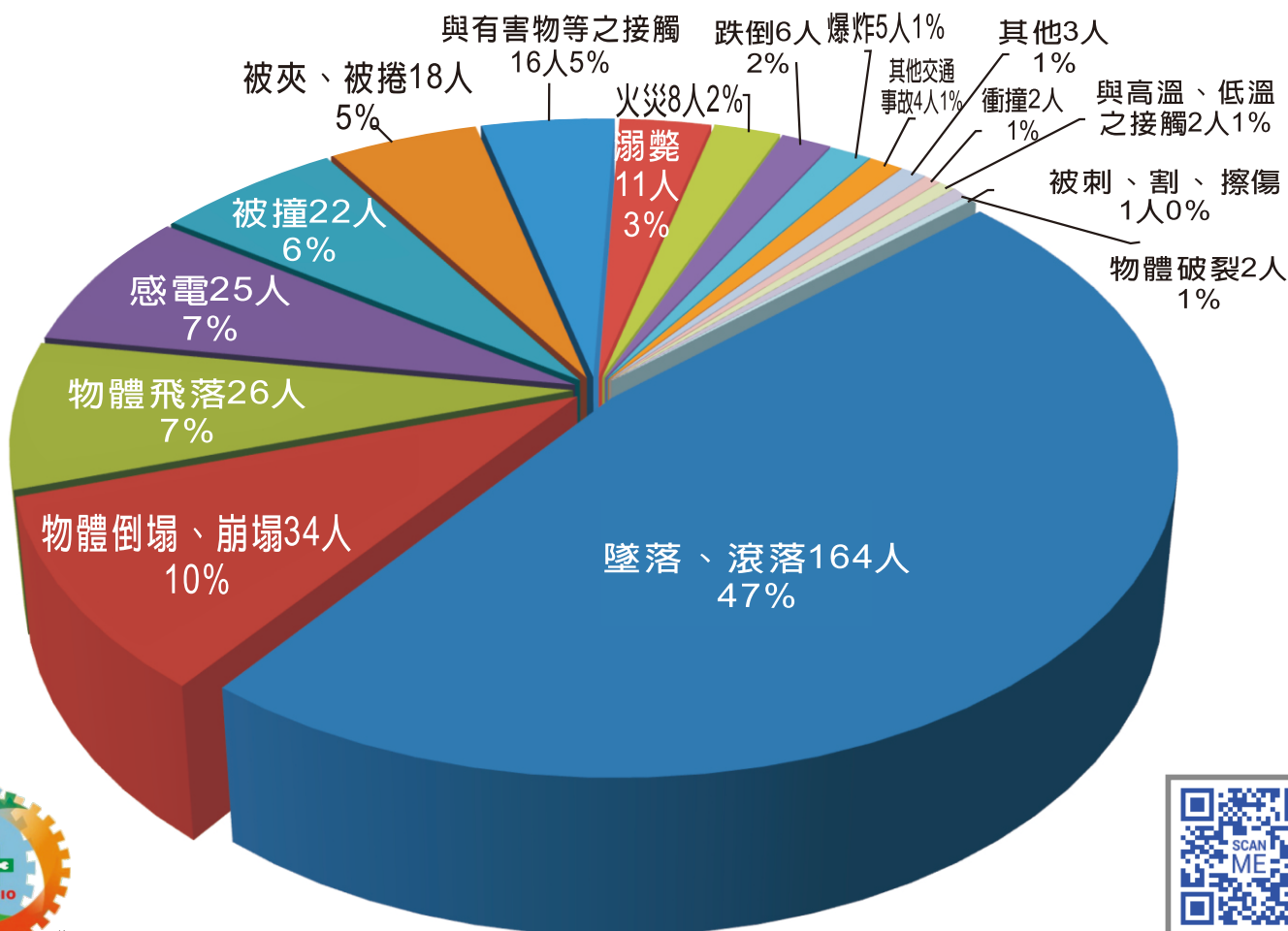
108年度 勞動部就業安定基金補助廣告

# 100-107年高雄市重大職業災害統計

## 各年重大職災死亡人數

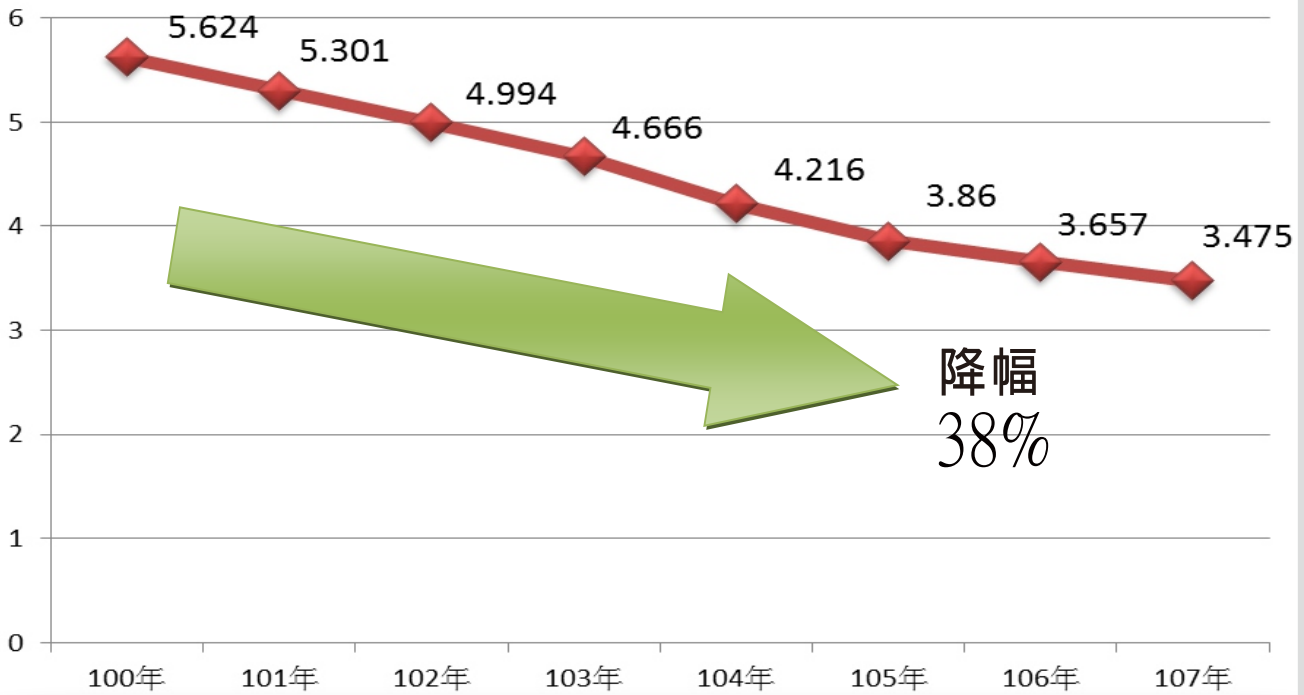


## 重大職災災害類型統計

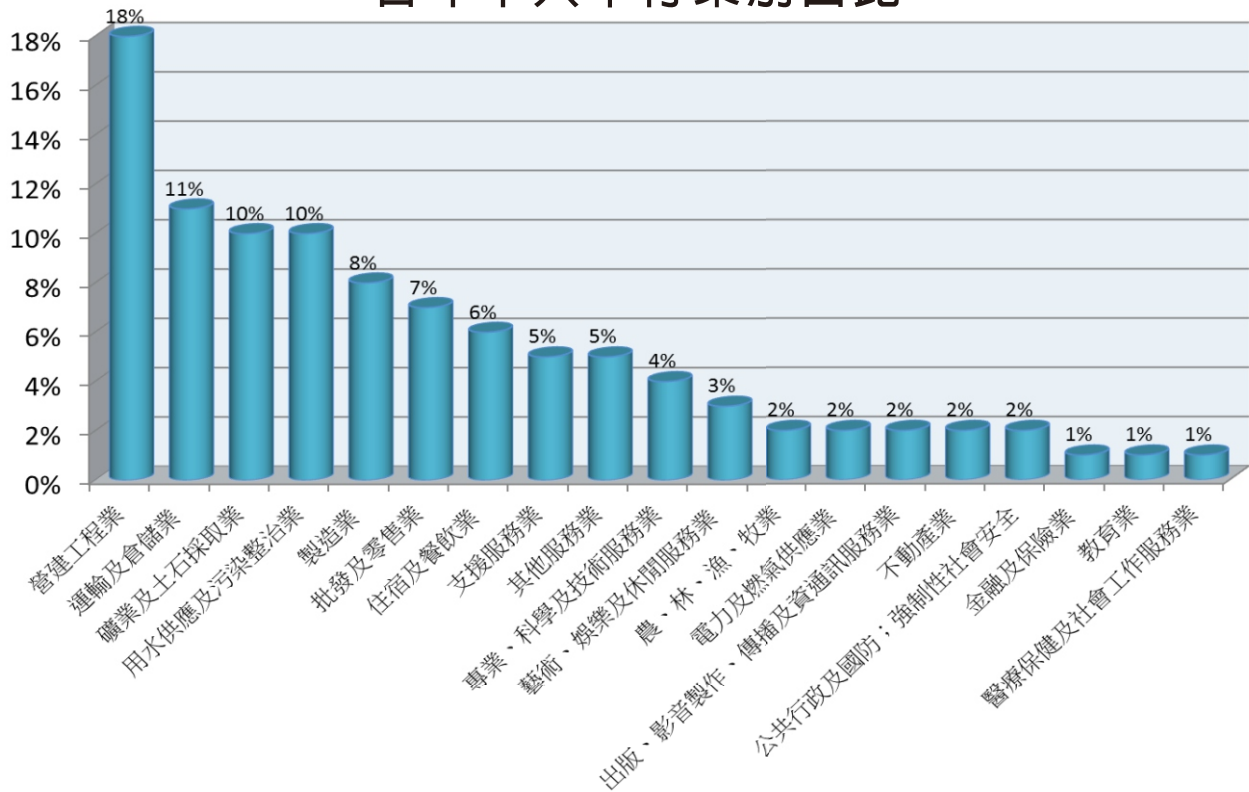


# 100-107年高雄市勞保職災保險給付千人率

## 各年千人率



## 各年千人率行業別占比



高雄市政府勞工局勞動檢查處 <https://www.klsio.gov.tw/>

