

勞動部職業安全衛生署 函

地址：24219新北市新莊區中平路439號南
棟11樓

承辦人：蔡惠真

電話：89956666#8126

電子信箱：aq2334@osha.gov.tw

受文者：高雄市政府勞工局勞動檢查處

發文日期：中華民國111年3月25日

發文字號：勞職衛3字第1111016899號

速別：普通件

密等及解密條件或保密期限：

附件：如說明三 (1016899A00_ATTCH1.odt)

主旨：本署訂於本（111）年4月至5月辦理「111年度中小企業臨場健康服務暨工作環境改善相關補助規定及系統操作」說明會，惠請轉知事業單位報名參加，請查照。

說明：

- 一、為協助中小企業落實勞工健康保護及營造健康工作環境，本署訂有「推動中小企業臨場健康服務補助計畫」及「事業單位改善工作環境及促進職場勞工身心健康補助作業要點」，補助中小企業特約從事勞工健康服務醫護人員辦理臨場健康服務及事業單位推動工作環境改善、職場身心健康促進活動或措施等相關費用，期擴大勞工健康照護涵蓋範圍，提升企業整體健康勞動力。
- 二、為便捷事業單位申辦前開補助，本署委託建置旨揭補助作業系統，訂於111年4月13日至5月13日期間，分區舉辦6場次說明活動，以協助事業單位瞭解旨揭補助規定及系統操作流程，惠請協助轉知所轄事業單位派員參加。
- 三、本說明會一律採網路報名，時間、地點及相關資訊請參考

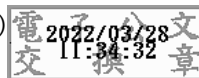
電子文
騎



活動連結（網址：<https://reurL.cc/nERYre>），若有課程
疑問，請洽詢委託單位（環資國際有限公司）客服專線：
電話：(02)2361-1999分機444；客服信箱：
osmpexbm@osha.gov.tw。

正本：臺北市勞動檢查處、新北市政府勞動檢查處、桃園市政府勞動檢查處、臺中市勞
動檢查處、臺南市職安健康處、高雄市政府勞工局勞動檢查處、經濟部加工出口
區管理處、科技部新竹科學園區管理局、科技部中部科學園區管理局、科技部南
部科學園區管理局

副本：環資國際有限公司(含附件)、勞動部職業安全衛生署北區職業安全衛生中心(含
附件)、勞動部職業安全衛生署中區職業安全衛生中心(含附件)、勞動部職業安
全衛生署南區職業安全衛生中心(含附件)、勞動部職業安全衛生署職業衛生健康
組(含附件)、臺灣職業衛生服務學會(含附件)



裝

訂

線

