

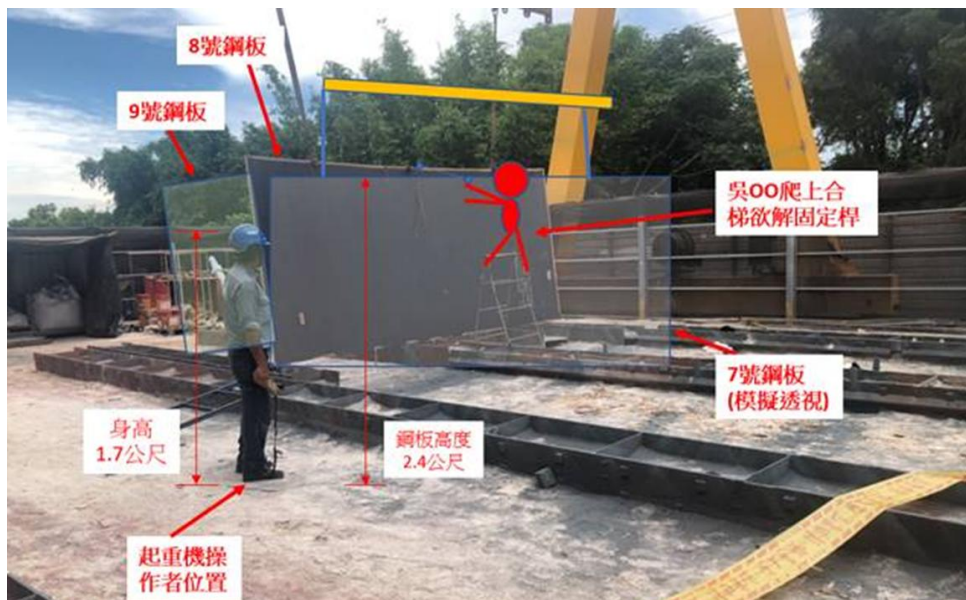


## 【起重機吊掛作業前要確認，吊掛物旁皆無人員】

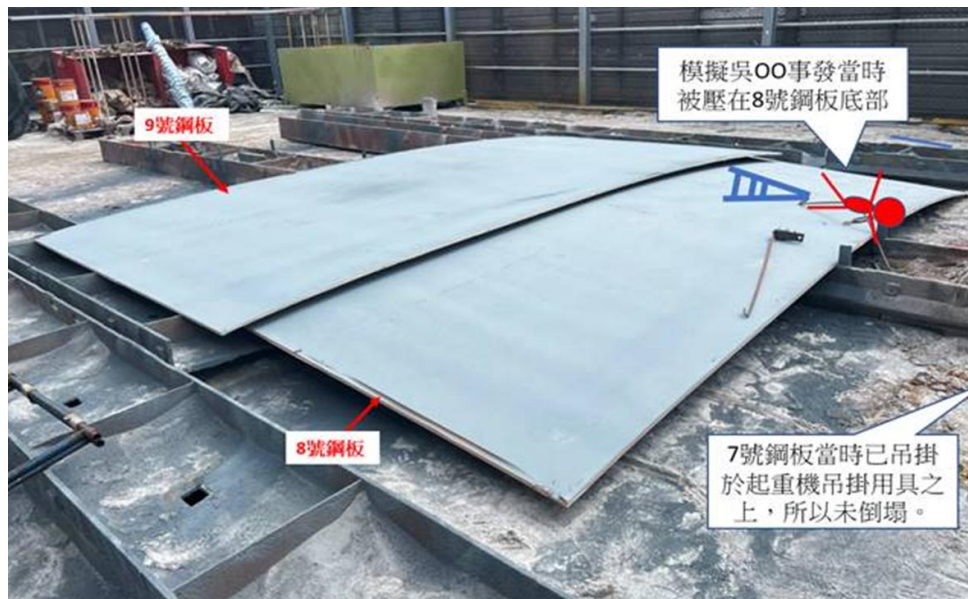
一、案情：111年6月16日9時許，○○機械公司所僱勞工吳○○發生倒塌災害致死重大職業災害，1死。

二、災害原因：

○○機械公司所僱罹災勞工吳○○及起重機操作者萬○○等二人，受工作場所負責人江○○指派，協同從事起重機操作及吊掛作業，將已塗裝完成之鋼板吊掛上車。然雇主對於起重機具之作業未規定一定之運轉指揮信號，以及未確實指派專人負責指揮並確認正在進行鋼板間固定桿移除作業之勞工吳○○是否仍在鋼板間，作業當下萬○○因鋼板高度擋住視線未能確認吳○○已離場而逕行吊掛鋼板，致鋼板復因固定桿未移除情況下造成鋼板間拉扯後倒塌，並重壓罹災勞工吳○○，經送醫急救惟仍不治死亡。



▲ 起重機操作人員萬○○因鋼板高度擋住視線，未看見罹災勞工吳○○於鋼板後方正在拆固定桿。



▲因鋼板間固定桿未移除，造成鋼板間拉扯並倒塌，致罹災勞工吳○○遭倒塌鋼板重壓。

三、高市勞檢處呼籲：

近期全國發生多起倒塌重大職業災害，呼籲雇主應檢視及評估勞動場所作業環境等安全衛生狀況，設置相關防護設備及措施應符合職業安全法令規定，以保障工作者的安全健康。

## 服務資訊

勞動檢查處 總機：733-6959

網址：<https://klsio.kcg.gov.tw>

製造業科 分機：101~117 傳真：07-733-4948