

# 家中有失能失智親友 **快撥打**

# 1966

長 照 諮 詢 專 線

## 1 補助對象



65歲以上  
失能老人



55歲以上  
失能原住民



失能  
身心障礙者



50歲以上  
失智症患者

## 2 補助項目及金額

### 照顧及專業服務

居家服務/社區照顧/專業服務  
依失能等級每月給付**10,020~36,180元**

### 交通接送服務

協助接送有需求的民衆，往返醫療院所就醫或復健  
評估失能者每月給付**2,000~2,400元**

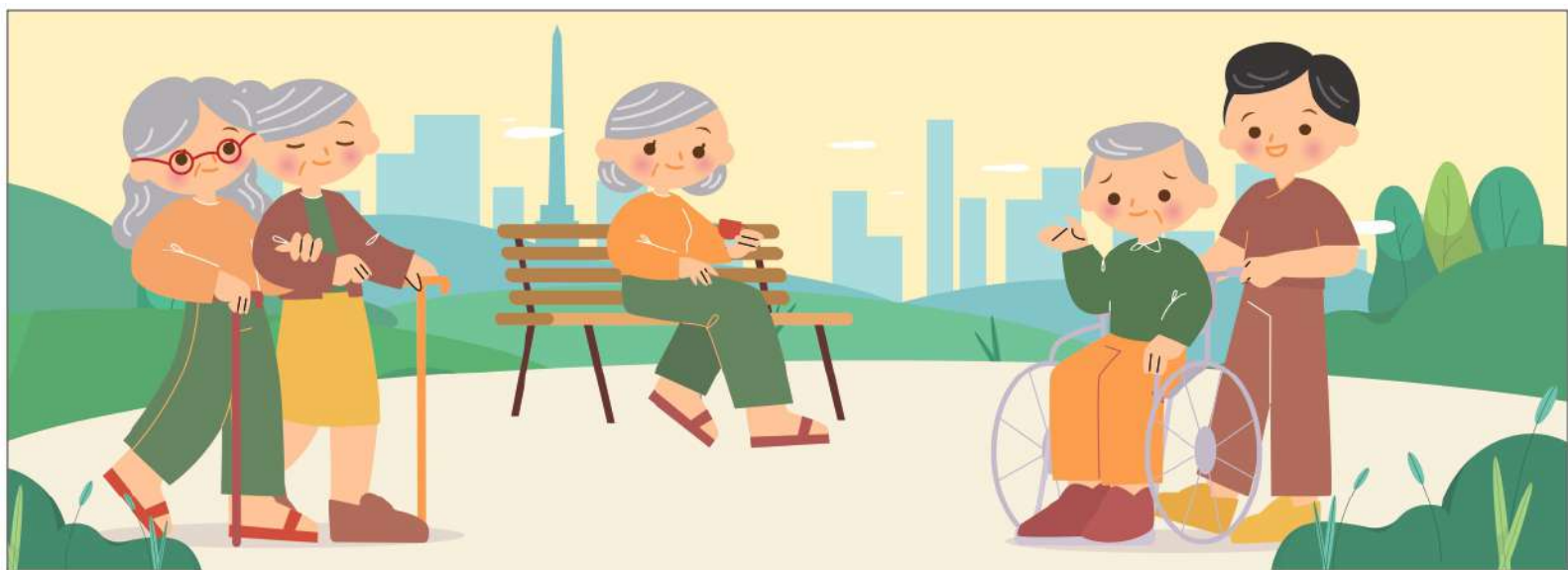
### 輔具與居家無障礙 環境改善服務

協助居家生活輔具購置或租賃/居家無障礙設施改善  
每3年給付**40,000元**

### 喘息服務

提供家庭照顧者獲得休息時間，紓解照顧壓力  
依失能等級每年給付**32,340~48,510元**





### 3 我有申請外籍看護工了，還可以使用長照服務嗎？

別擔心！還有很多長照服務可使用！

快撥打 **1966** 長照諮詢專線

### 4 如何申請長照服務？

1 可至各區衛生所洽詢照顧管理專員

2 請上網搜尋 **高雄市長期照顧管理中心** 進行線上申請

3 掃描QRcode

4 長照諮詢專線 **1966**



 高雄市政府衛生局 關心您

# 1966

前5分鐘免費

服務時間：週一至週五 8:30-12:00 13:30-17:30