



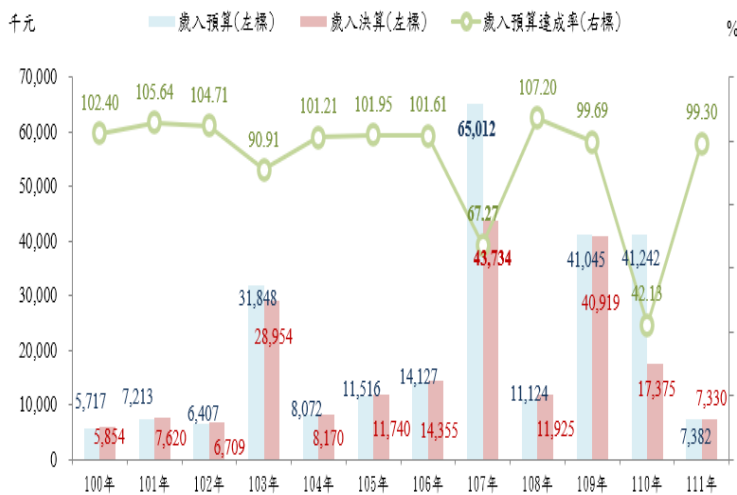
高雄市杉林區公所市政統計通報

111 年高雄市杉林區公所預決算概況

一、111 年本所歲入預算計 738 萬 2 千元，歲入決算計 733 萬千元，較 110 年分別減少 82.10%及減少 57.81%。111 年歲入預算達成率為 99.30%，執行成效良好。

111 年本所歲入預算計 738 萬 2 千元，歲入決算計 733 萬千元，較 110 年分別減少 3,386 萬千元(-82.10%)及減少 1,004 萬 5 千元(-57.81%)，較 100 年分別增加 166 萬 5 千元(+29.12%)及 147 萬 6 千元(+25.21%)。111 年歲入預算達成率為 99.30%，執行成效良好。(詳圖 1、表 1)

圖 1 100~111 年高雄市杉林區公所



資料來源：高雄市杉林區公所。

備註：歲入預算達成率=決算數÷預算數×100。

表 1 111 年高雄市杉林區公所
歲入預決算概況—按來源別分

單位：千元

項目別	歲入預算	歲入決算	預決算差額
總計	7,382	7,330	-52
捐獻及贈與收入	7,000	7,000	0
補助收入	-	0	0
規費收入	180	24	-156
財產收入	102	129	27
罰款及賠償收入	30	103	73
其他收入	70	74	4

資料來源：高雄市杉林區公所。

備註：預決算差額=決算數-預算數。

二、111 年本所歲出預算計 8,168 萬 7 千元，歲出決算計 7,890 萬 6 千元，較 110 年分別減少 40.54%及 28.31%。111 年歲出預算達成率為 96.60%，執行成效良好。

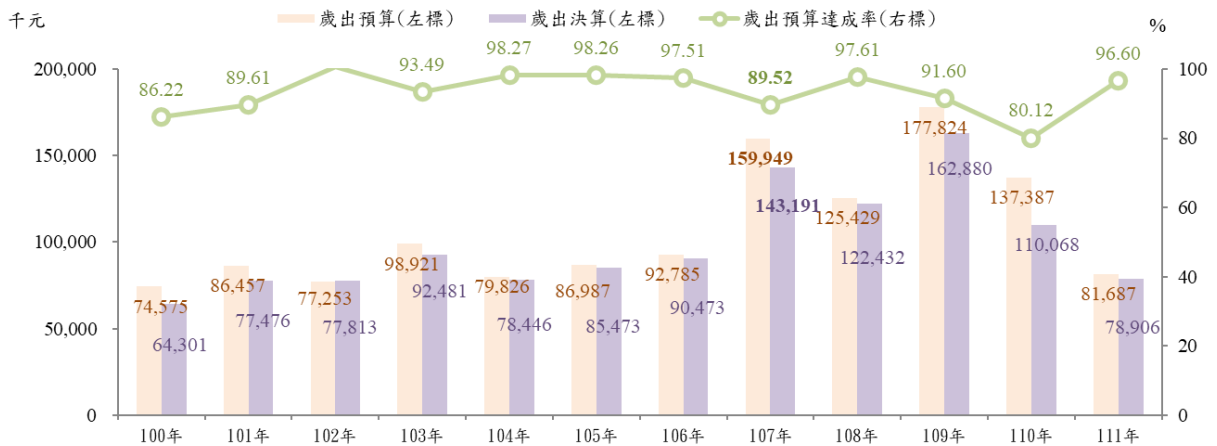
111 年本所歲出預算計 8,168 萬 7 千元，歲出決算計 7,890 萬 6 千元，較 110 年分別減少 5,570 萬千元(-40.54%)及 3,116 萬 2 千元(-28.31%)，較 100 年分別增加 711 萬 2 千元(+9.54%)及增加 1,460 萬 5 千元(+22.71%)。111 年歲出預算達成率為 96.60%，且自 100 年以來達成率皆達 80%以上，顯示本所近年業務執行成效良好。(詳圖 2)



高雄市杉林區公所市政統計通報

111年高雄市杉林區公所預決算概況

圖 2 100~111年高雄市杉林區公所歲出預決算概況

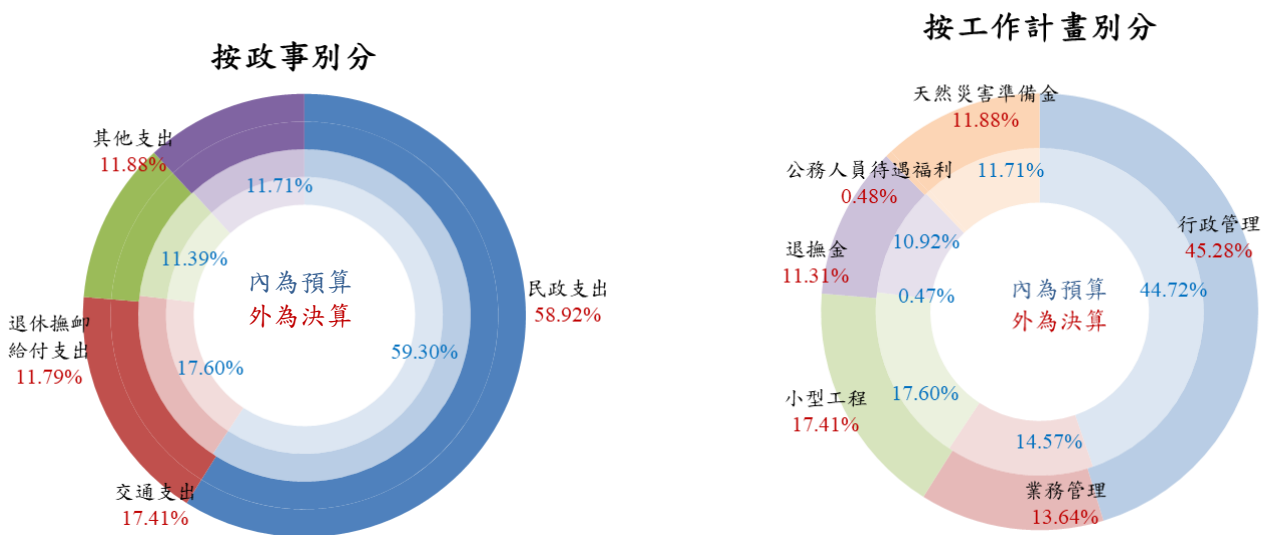


資料來源：高雄市杉林區公所。

備註：歲出預算達成率=決算數÷預算數×100。

111年本所歲出預決算，按政事別分，均以民政支出占比最多，交通支出占比次之，其他支出占比再次之；按工作計畫別分，則以行政管理占比最多，小型工程占比次之，業務管理占比再次之。（詳圖3）

圖 3 111年高雄市杉林區公所歲出預決算概況



資料來源：高雄市杉林區公所。

備註：1.按政事別之其他支出係指依「歲出政事別科目歸類原則與範圍」凡無法歸入已定義各項政事別科目之支出均屬之。

2.按工作計畫別分之其他包括災害準備金及公務人員待遇福利等支出。