

高雄市杉林區

區政統計年報

中華民國 111 年



高雄市杉林區公所編印

中華民國 112 年 8 月

序言

本區位處於高雄市的東北部，在清光緒二十七年以前，本地被稱為楠梓仙；自日本明治三十四年，即光緒二十七年（西元一九〇一年），才開始稱呼為杉林。北接甲仙區，東連六龜區，南接美濃區、旗山區，西鄰內門區，西北連台南市南化區，全區有旗山溪（楠梓仙溪）縱向貫穿，孕育出肥沃的土地，此地的居民也從平埔族發展成為客家、閩南等等各民族的人在此，但其中以客家人數量較多，家家聚落由北向南依序是集來、新庄、上平、月眉、大愛、月美、木梓及杉林等聚落。

許多與生活有關的歷史文物，值得珍惜保存，如珠寶盒、手鐲、石臼、髮簪、粿印、蒸籠、蛙簍、牛軛、蓑衣、水瓢等等等古早農家的用品；都是生活點滴的寫證，象徵著杉林區的客家文化永久流傳。

區級行政中心成立目的即是中央與各地方的連結維繫，於是市府施政成效良窳乃繫於區公所配合市府政策及推行各項區里行政作為；而公所整體行政績效更繫於各項基本概況資料之彙集與行政體系業務分工配合執行、推行作業流程是否合乎規劃需求以做為區政推動的參考與改善依據，更有助於整體市政政策配合及區里行政作為的規劃與檢討。於是編製『高雄市杉林區區政統計年報』以尋求區公所提供之各項成果能做為民服務參考指標與提供民眾需求的整體方向，期能藉此不停的改進與進步。

區長 蕭見益 謹識

中華民國 112 年 8 月

凡 例

- 一、本年報編印之目的，為提供本區基本概況資料及重要施政果，以供各機關參考應用。
- 二、本年報所列資料係取自本所各課室暨市政府各局處編報之公務統計報表及中央各部會公布之調查結果報告資料，加以整理彙編。
- 三、本年報所列數字，以民國 111 年資料為主，主要為杉林區資料，為便於長期時間數列之比較，以明瞭歷年施政情形，藉以觀往知來，亦將 100 年至 111 年之歷年資料併計刊列，至於本年數字若與以前年度各期有出入者，以本年度所列數字為準。
- 四、本年報計分土地、人口、行政組織、農林漁牧、工商業及區建設、金融財稅、教育文化、衛生、環境保護、社會福利、其他等 11 類表報。
- 五、本年報所列度量衡單位，一律採用公制，如有原非公制者，均經折算為公制，以資劃一，如有特殊情形而採用其他單位者，已分別予以註明。表內數字因尾數四捨五入，故部分總數與細數之間，或有未能吻合情事。
- 六、表內所稱年係指全年，年底係指該年十二月底，月係指全月，有特殊情形者稱年度或學年度等。
- 七、本年報各表內所用符號代表意義如下：
 - 「—」表示無數值或數值無統計。
 - 「--」表示數值無意義。
 - 「…」表示數值尚未發布。
 - 「0」代表數值不及半單位。
- 八、本年報由本所各課室提供相關資料，始克完成，至紉公誼，謹致謝忱，統計數字若有疏漏之處，敬請不吝指正。

目錄

頁次

壹、土地

1-1 區境界	1
1-2 實施三七五減租後佃農購買耕地面積與戶數	2
1-3 實施三七五減租成果	3-4
1-4 已登記土地面積	5-6
1-5 公告土地現值統計表	7-8
1-6 土地徵收面積	9-10
1-7 租佃委員會調解調處案件	11-12

貳、人口

2-1 現住戶數、人口密度及性比例	13-14
2-2 戶籍動態	15-22
2-3 現住人口之年齡分配	23-26
2-4 現住人口之年齡結構	27-28
2-5 15 歲以上現住人口之教育程度—按年齡別分	29-34
2-6 現住人口之婚姻狀況—按年齡別分	35-36
2-7 現住人口之婚姻狀況—按里別分	37-38
2-8 現住原住民戶口數	39-40
2-9 新移民人口數	41-42

參、行政組織

3-1 區公所組織系統	43
3-2 區公所編制及現有員額	44-45
3-3 區公所員工按職等別及性別分	46-47
3-4 區公所現有職員數—按年齡分	48-49
3-5 區公所現有職員數—按教育程度分	50-51
3-6 里長選舉概況	52
3-7 鄰長遴聘概況	53
3-8 鄰長異動概況	54-55

肆、農林漁牧

4-1 耕地面積·····	56-57
---------------	-------

伍、工商業及區建設

5-1 營運中工廠家數·····	58-61
------------------	-------

5-2 自來水供水普及率·····	62
-------------------	----

陸、金融財稅

6-1 歲入預決算—按來源別分·····	63-64
----------------------	-------

6-2 歲出預決算—按政事別分·····	65-68
----------------------	-------

6-3 區公所經費預決數額—按工作計畫別分 ·····	69-70
-----------------------------	-------

6-4 區公所經費預決數額—按用途別科目分 ·····	71-72
-----------------------------	-------

柒、教育文化

7-1 境內國民中學概況·····	73-74
-------------------	-------

7-2 境內國民小學概況·····	75-78
-------------------	-------

捌、衛生

8-1 醫療機構及其他醫事機構開（執）業醫事人員數·····	79-82
--------------------------------	-------

8-2 公私立醫療機構數及病床數·····	83-88
-----------------------	-------

8-3 藥商家數·····	89
---------------	----

玖、環境保護

9-1 改善市容查報有關案件執行情形·····	90-91
-------------------------	-------

拾、社會福利

10-1 推行社區發展工作成果 ·····	92-95
-----------------------	-------

10-2 社區發展協會會員人數 ·····	96
-----------------------	----

10-3 低收入戶人口 ·····	97
-------------------	----

10-4 遭受災害救助情形 ·····	98-99
---------------------	-------

10-5 辦理急難救助概況 ·····	100-101
---------------------	---------

10-6 社會福利及救濟概況 ·····	102-103
----------------------	---------

10-7 身心障礙人口一覽表 ·····	104-109
----------------------	---------

10-8 區公所全民健保第一、五、六類保險對象統計 ·····	110
---------------------------------	-----

拾壹、其他

11-1 辦理調解業務概況	111-114
11-2 調解委員會組織概況	115-116
11-3 神壇、寺廟、財團法人寺廟一覽表	117-118
11-4 聚會所、財團法人教會概況	119-120
11-5 宗教團體興辦公益慈善及社會教化事業概況	121-122
11-6 服兵役役男列級家屬各項慰、補助費發放情形	123-124
11-7 服兵役役男列級家屬安家生活扶助費發放情形	125-126

表 1-1 區境界

方位別	地點	經緯度			
		度	分	秒	
中心地點	上平里	東經	120	32	02
		北緯	22	58	15
極東	集來里	東經	120	41	30
		北緯	22	58	39
極西	木梓里	東經	120	30	57
		北緯	23	01	38
極南	月美里	東經	120	31	25
		北緯	22	54	40
極北	木梓里	東經	120	32	29
		北緯	23	03	45

資料來源：本所經建課(高雄市行動地籍圖資定位系統)。

表 1-2 實施三七五減租後佃農購買耕地面積與戶數

年別	面積（公頃）				戶數（戶）
	合計	田	旱	其他	
民國101年 2012	-	-	-	-	-
民國102年 2013	-	-	-	-	-
民國103年 2014	-	-	-	-	-
民國104年 2015	1.4003	1.1907	0.2096	-	7
民國105年 2016	-	-	-	-	-
民國106年 2017	-	-	-	-	-
民國107年 2018	-	-	-	-	-
民國108年 2019	-	-	-	-	-
民國109年 2020	-	-	-	-	-
民國110年 2021	-	-	-	-	-
民國111年 2022	-	-	-	-	-

資料來源：高雄市杉林區公所民政課。

表 1-3 實施三七

年底別	佃農戶數(戶)	土地筆數(筆)	租約件數(件)
民國100年 2011	44	62	26
民國101年 2012	44	60	25
民國102年 2013	44	60	25
民國103年 2014	44	60	25
民國104年 2015	35	46	20
民國105年 2016	33	45	19
民國106年 2017	31	40	17
民國107年 2018	32	37	17
民國108年 2019	32	37	17
民國109年 2020	32	35	17
民國110年 2021	28	34	16
民國111年 2022	25	33	15

資料來源：高雄市杉林區公所民政課。

五減租成果

訂約面積 (公頃)				
合計	田	旱	其他	
13.6666	13.4540	0.2096	0.0030	
13.4133	13.2007	0.2096	0.0030	
13.4133	13.2007	0.2096	0.0030	
13.4133	13.2007	0.2096	0.0030	
10.0757	10.0727	-	0.0030	
9.7063	9.7033	-	0.0030	
8.3951	8.3921	-	0.0030	
8.3892	8.3862	-	0.0030	
8.3892	8.3862	-	0.0030	
8.3425	8.3395	-	0.0030	
7.4475	7.4445	-	0.0030	
6.8119	6.8089	-	0.0030	

表 1-4 已登記土地面積

單位：公頃

年底別	土地權屬別	總計	非都市用地									
			合計	甲種 建築用地	乙種 建築用地	丙種 建築用地	丁種 建築用地	農牧 用地	林業 用地	養殖 用地	鹽業 用地	礦業 用地
民國100年 2011	共計	9659.0231	5879.1428	13.8507	114.0428	22.5301	-	3889.0915	1255.6032	-	-	-
	公有	6438.8931	2660.3037	2.1574	37.8164	7.6149	-	1149.5956	958.2656	-	-	-
	私有	3209.8237	3208.5328	11.6727	75.9126	14.9152	-	2729.5516	297.3376	-	-	-
	公私共有	10.3063	10.3063	0.0206	0.3138	-	-	9.9443	-	-	-	-
民國101年 2012	共計	9,659.4313	5,887.4087	13.8548	104.4959	22.5980	-	3,852.1081	1,255.5627	-	-	-
	公有	6,459.4553	2,688.2854	2.1527	28.2771	7.7653	-	1,128.0015	964.1641	-	-	-
	私有	3,187.9438	3,187.0911	11.6815	75.9050	14.8327	-	2,714.1491	291.3986	-	-	-
	公私共有	12.0322	12.0322	0.0206	0.3138	-	-	9.9575	-	-	-	-
民國102年 2013	共計	9,660.3870	5,886.1849	13.8539	104.5103	22.5209	-	3,836.3320	1,249.6468	-	-	-
	公有	6,464.5188	2,692.9152	2.1518	28.2771	7.6882	-	1,114.7596	958.2482	-	-	-
	私有	3,185.6089	3,183.0104	11.6815	75.9194	14.8327	-	2,711.6595	291.3986	-	-	-
	公私共有	10.2593	10.2593	0.0206	0.3138	-	-	9.9129	-	-	-	-
民國103年 2014	共計	9,661.6095	5,925.3797	13.8983	104.4329	22.7289	-	3,869.1062	1,249.7515	-	-	-
	公有	9,465.8405	2,732.1840	2.1065	28.2453	7.7172	-	1,147.6666	958.3529	-	-	-
	私有	3,185.3539	3,182.7806	11.7712	75.7180	15.0117	-	2,711.5267	291.3986	-	-	-
	公私共有	10.4151	10.4151	0.0206	0.4696	-	-	9.9129	-	-	-	-
民國104年 2015	共計	9,661.9741	9,523.2720	13.9291	104.7693	22.8215	-	3,867.0609	4,842.2448	-	-	-
	公有	6,470.0324	6,333.5668	2.1065	28.2449	7.7172	-	1,149.5769	4,550.8462	-	-	-
	私有	3,100.8148	3,098.5783	11.8020	76.0548	15.0500	-	2,632.4674	285.8448	-	-	-
	公私共有	91.1269	91.1269	0.0206	0.4696	0.0543	-	85.0166	5.5538	-	-	-
民國105年 2016	共計	9,685.0456	9,525.6271	13.9544	104.8518	22.9019	-	3,867.8950	4,842.3529	-	-	-
	公有	6,494.5874	6,337.2977	2.0156	28.2869	7.7165	-	1,152.1475	4,551.0046	-	-	-
	私有	3,099.6007	3,097.4719	11.9182	76.0950	15.1311	-	2,631.4891	285.8027	-	-	-
	公私共有	90.8575	90.8575	0.0206	0.4699	0.0543	-	84.2584	5.5456	-	-	-
民國106年 2017	共計	9,713.8070	9,605.9889	13.9185	104.8518	23.0042	-	3,866.7281	4,914.7954	-	-	-
	公有	6,523.3227	6,415.5971	1.9410	28.2869	7.7145	-	1,150.1355	4,623.4471	-	-	-
	私有	3,099.8315	3,099.7390	11.9569	76.0950	15.2354	-	2,632.2803	285.8027	-	-	-
	公私共有	90.6528	90.6528	0.0206	0.4699	0.0543	-	84.3123	5.5456	-	-	-
民國107年 2018	共計	9,741.6562	9,661.8355	13.9455	104.8837	23.1836	-	3,865.4898	4,959.0899	-	-	-
	公有	6,552.3400	6,472.5252	1.8863	28.2723	7.7007	-	1,150.0868	4,667.9619	-	-	-
	私有	3,098.6600	3,098.6541	12.0386	76.1387	15.4286	-	2,631.0901	285.5824	-	-	-
	公私共有	90.6562	90.6562	0.0206	0.4727	0.0543	-	84.3129	5.5456	-	-	-
民國108年 2019	共計	9,741.4371	9,712.8682	13.9476	104.8850	23.1836	-	3,866.7433	4,965.8621	-	-	-
	公有	6,552.0791	6,523.5154	1.8863	28.3049	7.6719	-	1,151.4017	4,674.7341	-	-	-
	私有	3,098.7020	3,098.6968	12.0408	76.1075	15.4574	-	2,631.0288	285.5824	-	-	-
	公私共有	90.6560	90.6560	0.0205	0.4726	0.0543	-	84.3128	5.5456	-	-	-
民國109年 2020	共計	9,740.8331	9,740.3167	13.9853	104.8788	23.1836	-	3,869.6166	4,968.3744	-	-	-
	公有	6,590.1688	6,589.6524	1.8863	28.4492	7.6644	-	1,155.0817	4,674.9831	-	-	-
	私有	3,059.8762	3,059.8762	12.0784	75.9569	15.4649	-	2,630.0901	287.8457	-	-	-
	公私共有	90.7881	90.7881	0.0206	0.4727	0.0543	-	84.4448	5.5456	-	-	-
民國110年 2021	共計	9,740.8000	9,740.2600	13.9900	104.8800	23.2200	-	3,893.5700	4,977.3800	-	-	-
	公有	6,590.1700	6,589.6300	1.8900	28.4500	7.6600	-	1,172.0400	4,683.9400	-	-	-
	私有	3,059.8400	3,059.8400	12.0800	75.9600	15.5000	-	2,637.0800	287.9000	-	-	-
	公私共有	90.7900	90.7900	0.0200	0.4700	0.0500	-	84.4400	5.5500	-	-	-
民國111年 2022	共計	9,741.0143	9,740.2823	13.9397	104.9657	23.2061	-	3,894.1461	4,976.3240	-	-	-
	公有	6,590.3982	6,589.6662	1.8863	28.4492	7.6569	-	1,171.6994	4,683.8638	-	-	-
	私有	3,059.8280	3,059.8280	12.0328	76.0438	15.4949	-	2,638.0020	286.9145	-	-	-
	公私共有	90.7881	90.7881	0.0206	0.4727	0.0543	-	84.4476	5.5456	-	-	-

資料來源：高雄市政府地政局。

表 1-4 已登記土地面積(續)

單位：公頃

年底別	土地權屬別	非都市用地										都市土地及其他	
		窯業用地	交通用地	水利用地	遊憩用地	古蹟保存用地	生態保護用地	國土保安用地	墳墓用地	特定目的事業用地	暫未編定用地		其他用地
民國100年 2011	共計	-	56.3305	73.2610	8.8705	-	-	11.3625	6.3159	35.1648	392.7193	-	3779.8803
	公有	-	47.7097	32.1022	8.4474	-	-	6.5031	6.0865	25.7457	378.2592	-	3778.5894
	私有	-	8.5932	41.1588	0.4231	-	-	4.8594	0.2294	9.4191	14.4601	-	1.2909
	公私共有	-	0.0276	-	-	-	-	-	-	-	-	-	-
民國101年 2012	共計	-	65.5958	112.0133	10.7755	-	-	11.6829	6.3159	36.8817	395.5241	-	3,772.0226
	公有	-	57.1837	69.1030	10.3524	-	-	6.8235	6.0865	27.4626	380.9130	-	3,771.1699
	私有	-	8.4001	41.1820	0.4231	-	-	4.8594	0.2294	9.4191	14.6111	-	0.8527
	公私共有	-	0.0120	1.7283	-	-	-	-	-	-	-	-	-
民國102年 2013	共計	-	65.9064	120.5940	10.7755	-	-	24.5851	6.3159	35.9957	395.1484	-	3,774.2021
	公有	-	57.7086	79.4497	10.3524	-	-	20.1927	6.0865	27.4626	380.5378	-	3,771.6036
	私有	-	8.1858	41.1443	0.4231	-	-	4.3924	0.2294	8.5331	14.6106	-	2.5985
	公私共有	-	0.0120	-	-	-	-	-	-	-	-	-	-
民國103年 2014	共計	-	67.7873	125.6401	10.7755	-	-	24.5851	6.3159	35.9957	394.3623	-	3,736.2298
	公有	-	59.5895	84.4864	10.3524	-	-	20.1927	6.0865	27.4623	379.9257	-	3,733.6565
	私有	-	8.1858	41.1537	0.4231	-	-	4.3924	0.2294	8.5334	14.4366	-	2.5733
	公私共有	-	0.0120	-	-	-	-	-	-	-	-	-	-
民國104年 2015	共計	-	67.7873	129.1328	10.7755	-	-	24.5851	6.3159	35.9957	397.8541	-	138.7021
	公有	-	59.5895	87.9742	10.3524	-	-	20.1927	6.0865	27.4623	383.4175	-	136.4656
	私有	-	8.1858	41.1586	0.4231	-	-	4.3924	0.2294	8.5334	14.4366	-	2.2365
	公私共有	-	0.0120	-	-	-	-	-	-	-	-	-	-
民國105年 2016	共計	-	67.7558	129.5029	10.7755	-	-	24.5851	6.2714	36.9995	397.7809	-	159.4185
	公有	-	59.5621	88.6490	10.3524	-	-	20.1927	6.0420	27.9696	383.3588	-	157.2897
	私有	-	8.1815	40.8539	0.4231	-	-	4.3924	0.2294	8.5334	14.4221	-	2.1288
	公私共有	-	0.0122	-	-	-	-	-	-	0.4965	-	-	-
民國106年 2017	共計	-	68.9433	132.2240	10.7755	-	-	25.0529	6.2689	37.8858	401.5405	-	107.8181
	公有	-	60.5324	91.3695	10.3524	-	-	20.1927	6.0395	28.4661	387.1195	-	107.7256
	私有	-	8.1608	40.8545	0.4231	-	-	4.8602	0.2294	9.4197	14.4210	-	0.0925
	公私共有	-	0.2501	-	-	-	-	-	-	-	-	-	-
民國107年 2018	共計	-	69.2348	140.5559	10.7755	-	-	25.0529	6.2689	37.8806	405.4744	-	79.8207
	公有	-	60.7941	99.7013	10.3524	-	-	20.1927	6.0395	28.4609	391.0763	-	79.8148
	私有	-	8.1906	40.8546	0.4231	-	-	4.8602	0.2294	9.4197	14.3981	-	0.0059
	公私共有	-	0.2501	-	-	-	-	-	-	-	-	-	-
民國108年 2019	共計	-	71.2462	151.5369	10.9370	-	-	25.0529	6.2689	37.7191	435.4856	-	28.5689
	公有	-	62.8054	110.4748	10.5139	-	-	20.1927	6.0395	28.2994	421.1908	-	28.5637
	私有	-	8.1906	41.0621	0.4231	-	-	4.8602	0.2294	9.4197	14.2948	-	0.0052
	公私共有	-	0.2502	-	-	-	-	-	-	-	-	-	-
民國109年 2020	共計	-	72.1543	162.9389	10.9370	-	-	25.0529	6.2689	37.6866	445.2193	-	0.5164
	公有	-	63.7158	159.3946	10.5139	-	-	20.1927	6.0395	28.2669	433.4642	-	0.5164
	私有	-	8.1884	3.5443	0.4231	-	-	4.8602	0.2294	9.4197	11.7551	-	-
	公私共有	-	0.2501	-	-	-	-	-	-	-	-	-	-
民國110年 2021	共計	-	72.1700	168.4200	10.9400	-	-	25.0800	6.2700	38.6800	405.6700	-	0.5400
	公有	-	63.7300	164.8700	10.5100	-	-	20.1900	6.0400	28.3600	401.9400	-	0.5400
	私有	-	8.1900	3.5400	0.4200	-	-	4.8900	0.2300	10.2300	3.7300	-	-
	公私共有	-	0.2500	-	-	-	-	-	-	-	-	-	-
民國111年 2022	共計	-	72.8159	168.4099	10.9370	-	-	25.0831	6.2689	38.6788	405.5072	-	0.7320
	公有	-	64.3678	164.8645	10.5139	-	-	20.1927	6.0395	6.0395	401.7745	-	0.7320
	私有	-	8.1981	3.5453	0.4231	-	-	4.8904	0.2294	0.2294	3.7327	-	-
	公私共有	-	0.2501	-	-	-	-	-	-	-	-	-	-

表 1-5 公告土

年別	總計			公有		
	筆數	面積	公告土地 現值總額	筆數	面積	公告土地 現值總額
民國100年 2011	23,385	9,667.2242	33,622,220	8,700	6,394.2559	16,721,701
民國101年 2012	23,545	9,659.7371	34,170,021	8,994	6,439.5180	17,341,329
民國102年 2013	24,164	9,660.1453	34,559,703	9,602	6,460.0801	17,626,276
民國103年 2014	24,232	9,659.2683	36,056,023	9,718	6,463.9945	18,338,423
民國104年 2015	24,272	9,661.0183	37,715,938	9,718	6,465.8404	19,027,809
民國105年 2016	24,141	9,523.2719	37,974,081	9,391	6,334.1468	18,673,939
民國106年 2017	24,719	9,684.4630	38,800,426	10,133	6,494.5872	19,281,831
民國107年 2018	24,963	9,713.2242	38,551,372	10,364	6,523.3226	19,042,662
民國108年 2019	25,290	9,741.0774	38,595,276	10,664	6,552.3459	19,088,634
民國109年 2020	25,025	9,712.8679	38,443,425	10,394	6,524.0938	18,933,969
民國110年 2021	25,419	9,741.3837	38,772,167	11,251	6,590.1730	19,558,498
民國111年 2022	25,419	9,741.3837	38,772,167	11,251	6,590.1730	19,558,498

資料來源：高雄市政府地政局。

地現值統計表

單位：公頃、千元

私有			公私共有		
筆數	面積	公告土地 現值總額	筆數	面積	公告土地 現值總額
14,627	3262.2323	16,848,803	58	10.7360	51,716
14,497	3209.9128	16,778,300	54	10.3063	50,392
14,495	3188.0330	16,877,473	67	12.0322	55,954
14,459	3185.0145	17,664,227	55	10.2593	53,373
14,498	3184.7628	18,630,634	56	10.4151	57,495
14,687	3097.9982	18,891,038	63	91.1269	409,104
14,522	3099.0182	19,109,902	64	90.8576	408,693
14,529	3099.2487	19,106,469	70	90.6529	402,241
14,556	3098.0754	19,104,608	70	90.6562	402,034
14,561	3098.1180	19,106,801	70	90.6562	402,655
14,084	3059.8439	18,807,337	84	91.3668	406,332
14,084	3059.8439	18,807,337	84	91.3668	406,332

表 1-6 土地

年別	徵收筆數	徵收面積(公頃)					
		合計	國防事業	交通事業	公用事業	水利事業	公共衛生及環境保護
民國100年 2011	53	6.2862	-	-	-	0.4485	-
民國101年 2012	37	0.6494	-	0.6494	-	-	-
民國102年 2013	39	3.0459	-	0.1793	-	2.8666	-
民國103年 2014	-	-	-	-	-	-	-
民國104年 2015	-	-	-	-	-	-	-
民國105年 2016	-	-	-	-	-	-	-
民國106年 2017	9	1.1553	-	-	-	1.1553	-
民國107年 2018	-	-	-	-	-	-	-
民國108年 2019	-	-	-	-	-	-	-
民國109年 2020	-	-	-	-	-	-	-
民國110年 2021	-	-	-	-	-	-	-
民國111年 2022	-	-	-	-	-	-	-

資料來源：高雄市政府地政局。

徵收面積

徵收面積(公頃)					補償費用(新台幣元)		
政府機關 及 公共建築	教育學術 及 文化事業	社會福利 事業	國營事業	其他	合計	地價補償 (含加成)	改良物補償 (含遷移費等)
-	-	-	-	5.8377	73,847,905	69,283,405	4,564,500
-	-	-	-	-	8,004,827	7,295,941	708,886
-	-	-	-	-	13,964,164	13,787,416	176,748
-	-	-	-	-	-	-	-
-	-	-	-	-	-	-	-
-	-	-	-	-	-	-	-
-	-	-	-	-	9,380,134	8,944,523	435,611
-	-	-	-	-	-	-	-
-	-	-	-	-	-	-	-
-	-	-	-	-	-	-	-
-	-	-	-	-	-	-	-
-	-	-	-	-	-	-	-

表 1-7 租佃委員會 調解

年底別	總計		短欠租佃		災歉減免佃租		繳租折算糾紛		正產副產糾紛		租期	
	成立	不成立	成立	不成立	成立	不成立	成立	不成立	成立	不成立	成立	
民國101年 2012	-	-	-	-	-	-	-	-	-	-	-	-
民國102年 2013	-	-	-	-	-	-	-	-	-	-	-	-
民國103年 2014	-	-	-	-	-	-	-	-	-	-	-	-
民國104年 2015	1	1	-	-	-	-	-	-	-	-	-	-
民國105年 2016	-	-	-	-	-	-	-	-	-	-	-	-
民國106年 2017	-	-	-	-	-	-	-	-	-	-	-	-
民國107年 2018	-	-	-	-	-	-	-	-	-	-	-	-
民國108年 2019	-	-	-	-	-	-	-	-	-	-	-	-
民國109年 2020	-	-	-	-	-	-	-	-	-	-	-	-
民國110年 2021	-	1	-	1	-	-	-	-	-	-	-	-
民國111年 2022	-	-	-	-	-	-	-	-	-	-	-	-

資料來源：高雄市杉林區公所民政課。

周處案件

單位:件

糾紛	耕地面積糾紛		地目等則變更糾紛		田寮或基地租佃糾紛		減租條例第十六條糾紛		其他	
	不成立	成立	不成立	成立	不成立	成立	不成立	成立	不成立	
	-	-	-	-	-	-	-	-	-	-
	-	-	-	-	-	-	-	-	-	-
	-	-	-	-	-	-	-	-	-	-
	-	-	-	-	-	-	-	-	1	1
	-	-	-	-	-	-	-	-	-	-
	-	-	-	-	-	-	-	-	-	-
	-	-	-	-	-	-	-	-	-	-
	-	-	-	-	-	-	-	-	-	-
	-	-	-	-	-	-	-	-	-	-
	-	-	-	-	-	-	-	-	-	-

表 2-1 現住戶數、

年底別及里別	面積 (平方公里)	村里數	鄰數	戶數 (戶)
民國100年 2011	104.0036	7	138	4,593
民國101年 2012	104.0036	7	138	4,827
民國102年 2013	104.0036	7	138	4,823
民國103年 2014	104.0036	8	143	4,831
民國104年 2015	104.0036	8	142	4,805
民國105年 2016	104.0036	8	142	4,806
民國106年 2017	104.0036	8	142	4,811
民國107年 2018	104.0036	8	142	4,803
民國108年 2019	104.0036	8	142	4,799
民國109年 2020	104.0036	8	142	4,752
民國110年 2021	104.0036	8	142	4,750
民國111年 2022	104.0036	8	142	4,718
上平里	8.2380	1	19	732
大愛里	0.6080	1	5	875
月眉里	12.8320	1	24	697
月美里	11.6520	1	21	544
木梓里	18.8610	1	14	308
杉林里	16.3460	1	15	281
集來里	44.5720	1	21	587
新庄里	10.9850	1	23	694

資料來源：高雄市杉林區戶政事務所。

備註：本區各里別面積為先前釐訂，期間行政區域調整致各里別面積加總與總面積不等，俟日後測量時將一併修正。

人口密度及性比例

現住戶口			戶量 (人/戶)	人口密度 (人/平方公里)	性比例 (每百女子 所當男子數)
人口數(人)					
合計	男	女			
12,136	6,621	5,515	2.64	116.69	120.05
12,577	6,858	5,719	2.61	120.93	119.92
12,587	6,862	5,725	2.61	121.02	119.86
12,531	6,821	5,710	2.59	120.49	119.46
12,383	6,765	5,618	2.58	119.06	120.42
12,201	6,679	5,522	2.54	117.31	120.95
12,038	6,565	5,473	2.50	115.75	119.95
11,795	6,448	5,347	2.46	113.41	120.59
11,681	6,395	5,286	2.43	112.31	120.98
11,541	6,289	5,252	2.43	110.97	119.74
11,288	6,163	5,125	2.38	108.53	120.25
11,094	6,088	5,006	2.35	106.67	121.61
1,634	893	741	2.23	198.35	120.51
2,335	1,205	1,130	2.67	3,840.46	106.64
1,675	922	753	2.40	130.53	122.44
1,306	721	585	2.40	112.08	123.25
691	394	297	2.24	36.64	132.66
631	345	286	2.25	38.60	120.63
1,288	772	516	2.19	28.90	149.61
1,534	836	698	2.21	139.64	119.77

表 2-2 戶籍

年別及里別	遷入人數				
	合計			自外國	新北市
	計	男	女		
民國100年度 2011	831	415	416	94	65
民國101年度 2012	926	476	450	85	75
民國102年度 2013	522	249	273	6	34
民國103年度 2014	569	271	298	4	25
民國104年度 2015	390	209	181	12	23
民國105年度 2016	397	194	203	5	23
民國106年度 2017	368	173	195	11	15
民國107年度 2018	330	157	173	9	13
民國108年度 2019	340	161	179	5	15
民國109年度 2020	323	131	192	1	10
民國110年度 2021	274	133	141	1	10
民國111年度 2022	350	185	165	17	22
杉林里	23	12	11	-	2
木梓里	20	11	9	-	1
集來里	38	25	13	3	1
新庄里	39	24	15	3	5
上平里	41	19	22	3	2
月眉里	59	32	27	5	4
月美里	40	17	23	1	4
大愛里	90	45	45	2	3

資料來源：高雄市杉林區戶政事務所。

備註：桃園市於103年12月25日升格為直轄市，爰此100年~103年與該市相關資料以「...」符號表示。

動態

單位：人、對、千分比

遷入人數							
自他省(市)							
臺北市	桃園市	臺中市	臺南市	臺灣省	福建省	其他省(市)	
38	...	71	99	540	9	-	
34	...	61	127	504	10	-	
7	...	19	56	50	4	-	
4	...	17	42	73	-	-	
11	13	16	31	43	-	-	
10	13	19	48	54	1	-	
3	6	16	32	44	3	-	
9	12	7	33	39	2	-	
6	12	9	40	63	3	-	
6	5	14	36	45	-	-	
4	3	13	38	32	3	-	
5	13	10	39	24	3	-	
-	1	1	4	4	-	-	
-	-	-	1	2	-	-	
-	1	2	9	3	-	-	
-	1	1	4	2	1	-	
-	2	2	7	6	-	-	
3	3	1	1	3	-	-	
-	1	1	3	1	-	-	
2	4	2	10	3	2	-	

表 2-2 戶籍

年別及里別	遷入人數			
	自本省他縣(市)	自本市 他區	初設戶籍	其他
民國100年度 2011	-	2,059	20	-
民國101年度 2012	-	1,971	21	-
民國102年度 2013	-	338	8	-
民國103年度 2014	-	400	4	-
民國104年度 2015	-	233	8	-
民國105年度 2016	-	217	7	-
民國106年度 2017	-	229	9	-
民國107年度 2018	-	198	7	1
民國108年度 2019	-	182	5	-
民國109年度 2020	-	200	6	-
民國110年度 2021	-	162	8	-
民國111年度 2022	-	213	4	-
杉林里	-	11	-	-
木梓里	-	16	-	-
集來里	-	18	1	-
新庄里	-	22	-	-
上平里	-	16	3	-
月眉里	-	39	-	-
月美里	-	29	-	-
大愛里	-	62	-	-

動態(續1)

單位：人、對、千分比

遷出人數					
合計			往外國	往他省(市)	
計	男	女		新北市	
461	198	263	99	86	
426	202	224	68	96	
436	205	231	3	24	
491	231	260	1	23	
424	187	237	7	21	
472	194	278	9	21	
387	190	197	10	21	
446	197	249	12	26	
343	140	203	8	15	
387	194	193	5	10	
382	171	211	40	16	
416	189	227	44	19	
26	10	16	1	1	
18	9	9	6	-	
42	19	23	5	4	
56	29	27	9	3	
48	16	32	5	1	
77	39	38	9	3	
49	20	29	3	3	
100	47	53	6	4	

表 2-2 戶籍

年別及里別	遷出人數				
	往他省(市)				
	臺北市	桃園市	臺中市	臺南市	臺灣省
民國100年度 2011	79	...	97	163	489
民國101年度 2012	53	...	83	145	465
民國102年度 2013	11	...	25	63	80
民國103年度 2014	9	...	39	69	80
民國104年度 2015	3	19	35	65	51
民國105年度 2016	4	13	26	51	66
民國106年度 2017	4	18	19	39	51
民國107年度 2018	6	20	25	58	46
民國108年度 2019	7	17	20	27	46
民國109年度 2020	4	25	18	42	52
民國110年度 2021	9	17	15	33	47
民國111年度 2022	8	7	18	41	56
杉林里	-	-	-	2	4
木梓里	-	-	1	3	2
集來里	-	1	1	10	3
新庄里	-	3	5	1	3
上平里	1	2	1	5	7
月眉里	6	-	4	4	12
月美里	-	1	3	6	4
大愛里	1	-	3	10	21

動態(續2)

單位：人、對、千分比

往他省(市)		遷出人數			
福建省	其他省(市)	往本省他縣(市)	往本市他區	廢止戶籍	其他
26	-	-	2,054	-	-
41	-	-	1,954	-	-
1	-	-	229	-	-
5	-	-	265	-	-
3	-	-	220	-	-
4	-	-	278	-	-
5	-	-	220	-	-
1	-	-	251	-	-
3	-	-	199	-	-
2	-	-	229	-	-
1	-	-	203	1	-
3	-	-	220	-	-
-	-	-	18	-	-
-	-	-	6	-	-
-	-	-	18	-	-
1	-	-	31	-	-
1	-	-	25	-	-
-	-	-	39	-	-
-	-	-	29	-	-
1	-	-	54	-	-

表 2-2 戶籍

年別及里別	同一區內住址 變更人數		出生人數			死亡人數		
	遷入	遷出	合計	男	女	合計	男	女
民國100年度 2011	2,401	2,401	78	45	33	154	93	61
民國101年度 2012	2,178	2,178	88	46	42	147	83	64
民國102年度 2013	80	80	80	41	39	156	81	75
民國103年度 2014	90	90	67	34	33	201	115	86
民國104年度 2015	137	137	64	36	28	178	114	64
民國105年度 2016	157	157	72	33	39	179	119	60
民國106年度 2017	109	109	58	28	30	202	125	77
民國107年度 2018	108	108	69	36	33	196	113	83
民國108年度 2019	97	97	62	37	25	173	111	62
民國109年度 2020	126	126	85	43	42	161	86	75
民國110年度 2021	82	82	62	33	29	207	121	86
民國111年度 2022	92	92	70	38	32	198	109	89
杉林里	5	5	3	3	-	16	13	3
木梓里	9	8	6	4	2	17	11	6
集來里	8	7	5	3	2	31	16	15
新庄里	7	6	10	6	4	25	11	14
上平里	9	16	6	3	3	31	12	19
月眉里	23	15	12	7	5	35	21	14
月美里	5	4	7	1	6	18	8	10
大愛里	26	31	21	11	10	25	17	8

動態(續完)

單位：人、對、千分比

粗出生率	粗死亡率	自然增加率	遷入率	遷出率	社會增加率	結婚		離婚	
						對數	粗結婚率	對數	粗離婚率
6.51	12.85	-6.34	69.31	38.45	30.86	65	5.42	32	2.67
7.12	11.90	-4.77	74.94	34.48	40.46	52	4.21	33	2.67
6.36	12.40	-6.04	41.49	34.65	6.84	48	3.81	25	1.99
5.33	16.00	-10.67	45.31	39.10	6.21	45	3.58	40	3.18
5.14	14.29	-9.15	31.31	34.04	-2.73	42	3.37	31	2.49
5.86	14.56	-8.70	32.30	38.40	-6.10	63	5.13	29	2.36
4.79	16.67	-11.88	30.36	31.93	-1.57	46	3.80	32	2.64
5.79	16.45	-10.66	27.69	37.43	-9.73	46	3.86	30	2.52
5.31	14.81	-9.50	29.11	29.36	-0.26	53	4.54	25	2.14
7.32	13.87	-6.55	27.82	33.33	-5.51	57	4.91	31	2.67
5.43	18.13	-12.70	24.00	33.47	-9.46	50	4.38	24	2.10
6.26	17.69	-11.44	31.28	37.17	-5.90	44	3.93	33	2.95
1.81	9.68	-7.86	13.91	15.72	-1.81	3	1.81	2	1.21
2.56	7.25	-4.69	8.53	7.68	0.85	4	1.71	1	0.43
2.96	18.33	-15.37	22.47	24.83	-2.36	3	1.77	1	0.59
7.60	19.00	-11.40	29.65	42.57	-12.92	5	3.80	4	3.04
8.63	44.60	-35.97	58.99	69.06	-10.07	7	10.07	5	7.19
18.78	54.77	-35.99	92.33	120.50	-28.17	4	6.26	3	4.69
5.37	13.82	-8.45	30.71	37.62	-6.91	8	6.14	5	3.84
13.55	16.13	-2.58	58.08	64.54	-6.45	10	6.45	12	7.74

表 2-3 現住人口

年底及里別	性別	總計	0-4 歲	5-9 歲	10-14 歲	15-19 歲	20-24 歲	25-29 歲	30-34 歲	35-39 歲	40-44 歲	45-49 歲
民國100年	計	12,136	324	422	504	647	634	659	832	819	1,028	1,122
	男	6,621	168	208	276	325	322	348	449	463	661	750
民國101年	女	5,515	156	214	228	322	312	311	383	356	367	372
	計	12,577	366	402	501	670	719	649	841	834	1,051	1,138
民國102年	男	6,858	187	201	264	340	365	334	453	476	644	759
	女	5,719	179	201	237	330	354	315	388	358	407	379
民國103年	計	12,587	369	353	495	648	733	639	799	878	977	1,179
	男	6,862	189	176	250	340	383	326	425	489	596	761
民國104年	女	5,725	180	177	245	308	350	313	374	389	381	418
	計	12,531	343	330	489	625	729	623	791	874	950	1,151
民國105年	男	6,821	176	160	244	332	368	321	437	472	577	728
	女	5,710	167	170	245	293	361	302	354	402	373	423
民國106年	計	12,383	324	298	470	617	702	656	699	870	905	1,132
	男	6,765	168	147	230	333	348	346	391	475	537	718
民國107年	女	5,618	156	151	240	284	354	310	308	395	368	414
	計	12,201	319	283	438	581	717	653	640	834	846	1,084
民國108年	男	6,679	158	144	221	316	363	342	359	466	477	680
	女	5,522	161	139	217	265	354	311	281	368	369	404
民國109年	計	12,038	309	275	389	575	696	671	598	806	802	1,048
	男	6,565	156	139	194	297	358	365	318	448	459	636
民國110年	女	5,473	153	136	195	278	338	306	280	358	343	412
	計	11,795	289	256	328	566	665	686	565	743	815	968
民國111年	男	6,448	147	132	165	285	345	380	306	409	468	590
	女	5,347	142	124	163	281	320	306	259	334	347	378
民國112年	計	11,681	296	257	294	547	657	665	558	721	788	926
	男	6,395	158	132	149	270	350	359	301	414	433	574
民國113年	女	5,286	138	125	145	277	307	306	257	307	355	352
	計	11,541	303	271	271	499	652	641	592	641	780	868
民國114年	男	6,289	148	145	134	244	341	339	329	368	422	517
	女	5,252	155	126	137	255	311	302	263	273	358	351
民國115年	計	11,288	302	239	240	463	614	660	576	586	748	811
	男	6,163	153	120	125	226	325	354	313	321	420	462
民國116年	女	5,125	149	119	115	237	289	306	263	265	328	349
	計	11,094	278	247	232	407	593	657	592	547	723	759
民國117年	男	6,088	152	130	117	200	306	356	339	295	395	429
	女	5,006	126	117	115	207	287	301	253	252	328	330

資料來源：高雄市政府民政局。

之年齡分配

單位：人

50-54 歲	55-59 歲	60-64 歲	65-69 歲	70-74 歲	75-79 歲	80-84 歲	85-89 歲	90-94 歲	95-99 歲	100 歲以上
1,063	943	794	601	654	540	345	155	45	5	-
625	523	421	295	314	248	145	57	20	3	-
438	420	373	306	340	292	200	98	25	2	-
1,171	949	887	568	663	563	374	175	46	10	-
713	544	468	273	330	244	171	68	19	5	-
458	405	419	295	333	319	203	107	27	5	-
1,143	1,014	911	593	620	600	396	181	46	13	-
718	572	482	292	323	264	177	73	19	7	-
425	442	429	301	297	336	219	108	27	6	-
1,178	1,035	949	617	608	581	400	198	48	11	1
755	574	514	303	316	257	180	83	18	5	1
423	461	435	314	292	324	220	115	30	6	-
1,150	1,074	969	683	585	566	419	201	52	11	-
738	624	530	338	299	254	185	83	16	5	-
412	450	439	345	286	312	234	118	36	6	-
1,168	1,108	944	747	558	553	416	229	67	15	1
768	648	517	392	263	259	188	90	20	8	-
400	460	427	355	295	294	228	139	47	7	1
1,139	1,164	940	817	514	541	430	234	76	11	3
742	703	521	423	238	263	182	94	24	3	2
397	461	419	394	276	278	248	140	52	8	1
1,159	1,111	987	856	519	512	441	239	79	9	2
731	692	541	450	241	259	184	93	28	1	1
428	419	446	406	278	253	257	146	51	8	1
1,112	1,131	1,009	885	543	503	425	265	90	7	2
694	724	545	474	252	256	167	110	32	1	-
418	407	464	411	291	247	258	155	58	6	2
1,082	1,099	1,033	914	608	486	421	259	104	14	3
681	700	581	493	287	244	173	107	35	1	-
401	399	452	421	321	242	248	152	69	13	3
1,034	1,121	1,055	905	670	464	412	263	108	14	3
646	731	597	486	349	203	186	108	36	2	-
388	390	458	419	321	261	226	155	72	12	3
1,006	1,094	1,106	887	738	416	408	263	119	20	2
606	708	649	494	381	180	193	106	47	5	-
400	386	457	393	357	236	215	157	72	15	2

表 2-3 現住人口

年底及里別	性別	總計	0-4 歲	5-9 歲	10-14 歲	15-19 歲	20-24 歲	25-29 歲	30-34 歲	35-39 歲	40-44 歲
杉林里	計	631	13	13	8	22	34	28	36	29	45
	男	345	5	9	3	10	20	12	23	18	28
	女	286	8	4	5	12	14	16	13	11	17
木梓里	計	691	12	8	7	26	37	30	13	24	44
	男	394	7	4	5	14	17	19	7	12	26
	女	297	5	4	2	12	20	11	6	12	18
集來里	計	1,288	21	15	30	34	58	64	62	60	92
	男	772	18	9	20	15	36	29	39	39	52
	女	516	3	6	10	19	22	35	23	21	40
新庄里	計	1,534	30	26	21	48	74	75	70	64	81
	男	836	21	16	10	25	37	40	40	41	41
	女	698	9	10	11	23	37	35	30	23	40
上平里	計	1,634	33	34	35	48	78	90	97	90	90
	男	893	19	16	18	25	43	46	47	49	52
	女	741	14	18	17	23	35	44	50	41	38
月眉里	計	1,675	46	34	26	43	85	100	85	87	104
	男	922	25	18	13	20	44	61	55	44	60
	女	753	21	16	13	23	41	39	30	43	44
月美里	計	1,306	25	27	22	52	74	75	52	55	77
	男	721	10	12	10	24	37	39	30	28	45
	女	585	15	15	12	28	37	36	22	27	32
大愛里	計	2,335	98	90	83	134	153	195	177	138	190
	男	1,205	47	46	38	67	72	110	98	64	91
	女	1,130	51	44	45	67	81	85	79	74	99

之年齡分配(續)

單位：人

45-49 歲	50-54 歲	55-59 歲	60-64 歲	65-69 歲	70-74 歲	75-79 歲	80-84 歲	85-89 歲	90-94 歲	95-99 歲	100 歲以上
42	69	82	62	43	33	20	26	18	7	1	-
22	45	47	34	26	18	7	9	5	4	-	-
20	24	35	28	17	15	13	17	13	3	1	-
67	61	72	67	80	70	22	24	17	9	1	-
43	40	51	36	44	36	8	16	6	3	-	-
24	21	21	31	36	34	14	8	11	6	1	-
88	120	153	147	102	96	45	43	37	16	5	-
53	83	104	96	55	58	19	26	17	2	2	-
55	37	49	51	47	38	26	17	20	14	3	-
95	143	166	169	137	113	74	68	48	30	1	1
57	81	107	105	63	57	37	29	19	10	-	-
38	62	59	64	74	56	37	39	29	20	1	1
112	154	162	165	140	113	78	64	35	13	2	1
56	104	109	96	86	50	28	27	14	7	1	-
56	50	53	69	54	63	50	37	21	6	1	1
107	152	153	186	145	109	77	72	38	20	6	-
66	87	93	104	89	53	32	31	16	10	1	-
41	65	60	82	56	56	45	41	22	10	5	-
93	123	130	144	97	104	48	62	38	7	1	-
49	72	87	93	61	52	25	30	14	2	1	-
44	51	43	51	36	52	23	32	24	5	-	-
155	184	176	166	143	100	52	49	32	17	3	-
83	94	110	85	70	57	24	25	15	9	-	-
72	90	66	81	73	43	28	24	17	8	3	-

表 2-4 現住人口

年底及里別	年齡分配			
	0-14歲 (人)	比率 (%)	15-64歲 (人)	比率 (%)
民國100年 2011	1,250	10.30	8,541	70.38
民國101年 2012	1,269	10.09	8,909	70.84
民國102年 2013	1,217	9.67	8,921	70.87
民國103年 2014	1,162	9.27	8,905	71.06
民國104年 2015	1,092	8.82	8,774	70.86
民國105年 2016	1,040	8.52	8,575	70.28
民國106年 2017	973	8.08	8,439	70.10
民國107年 2018	873	7.40	8,265	70.07
民國108年 2019	847	7.25	8,114	69.46
民國109年 2020	845	7.32	7,887	68.34
民國110年 2021	781	6.92	7,668	67.93
民國111年 2022	757	6.82	7,484	67.46
杉林里	34	5.39	449	71.16
木梓里	27	3.91	441	63.82
集來里	66	5.12	878	68.17
新庄里	77	5.02	985	64.21
上平里	102	6.24	1,086	66.46
月眉里	106	6.33	1,102	65.79
月美里	74	5.67	875	67.00
大愛里	271	11.61	1,668	71.43

資料來源：高雄市政府民政局。

之年齡結構

年齡分配		扶老比 (%)	扶幼比 (%)	扶養比 (%)	老化 指數
65歲以上 (人)	比率 (%)				
2,345	19.32	27.46	14.64	42.09	187.60
2,399	19.07	26.93	14.24	41.17	189.05
2,449	19.46	27.45	13.64	41.09	201.23
2,464	19.66	27.67	13.05	40.72	212.05
2,517	20.33	28.69	12.45	41.13	230.49
2,586	21.19	30.16	12.13	42.29	248.65
2,626	21.81	31.12	11.53	42.65	269.89
2,657	22.53	32.15	10.56	42.71	304.35
2,720	23.29	33.52	10.44	43.96	321.13
2,809	24.34	35.62	10.71	46.33	332.43
2,839	25.15	37.02	10.19	47.21	363.51
2,853	25.72	38.12	10.11	48.24	376.88
148	23.45	32.96	7.57	40.53	435.29
223	32.27	50.57	6.12	56.69	825.93
344	26.71	39.18	7.52	46.70	521.21
472	30.77	47.92	7.82	55.74	612.99
446	27.29	41.07	9.39	50.46	437.25
467	27.88	42.38	9.62	52.00	440.57
357	27.34	40.80	8.46	49.26	482.43
396	16.96	23.74	16.25	39.99	146.13

表 2-5 15歲以上現住人口之

年底及年齡組別	性別	總計	識字者				
			合計	博士		碩士	
				畢業	肄業	畢業	肄業
民國100年 2011	計	12,136	10,886	5	3	85	35
	男	6,621	5,969	2	3	62	22
	女	5,515	4,917	3	-	23	13
民國101年 2012	計	12,577	11,308	5	4	83	35
	男	6,858	6,206	2	4	58	22
	女	5,719	5,102	3	-	25	13
民國102年 2013	計	11,370	11,104	3	6	89	39
	男	6,247	6,231	1	6	60	26
	女	5,123	4,873	2	-	29	13
民國103年 2014	計	11,369	11,123	3	8	87	44
	男	6,241	6,226	1	8	59	30
	女	5,128	4,897	2	-	28	14
民國104年 2015	計	11,291	11,066	3	8	87	56
	男	6,220	6,206	2	8	62	37
	女	5,071	4,860	1	-	25	19
民國105年 2016	計	11,161	10,947	3	8	95	61
	男	6,156	6,144	2	8	67	43
	女	5,005	4,803	1	-	28	18
民國106年 2017	計	11,065	10,871	5	6	109	62
	男	6,076	6,067	5	6	76	40
	女	4,989	4,804	-	-	33	22
民國107年 2018	計	10,922	10,743	8	5	119	62
	男	6,004	5,995	7	5	85	39
	女	4,918	4,748	1	-	34	23
民國108年 2019	計	10,834	10,676	10	5	123	56
	男	5,956	5,948	9	5	86	34
	女	4,878	4,728	1	-	37	22
民國109年 2020	計	10,696	10,555	9	5	126	57
	男	5,862	5,854	8	2	82	35
	女	4,834	4,701	1	-	44	22
民國110年 2021	計	10,507	10,387	9	5	132	60
	男	5,765	5,759	8	5	82	41
	女	4,742	4,628	1	-	50	19
民國111年 2021	計	10,337	10,231	8	5	132	62
	男	5,689	5,684	8	5	82	42
	女	4,648	4,547	-	-	50	20
15 ~ 19 歲	計	407	407	-	-	-	-
	男	200	200	-	-	-	-
	女	207	207	-	-	-	-
20 ~ 24 歲	計	593	593	-	-	3	12
	男	306	306	-	-	2	6
	女	287	287	-	-	1	6
25 ~ 29 歲	計	657	657	-	-	24	4
	男	356	356	-	-	13	3
	女	301	301	-	-	11	1
30 ~ 34 歲	計	592	592	3	2	17	8
	男	339	339	3	2	8	7
	女	253	253	-	-	9	1

資料來源：高雄市政府民政局。

教育程度—按年齡別分

識字者					
大學 (含獨立學院)		專科			
		二、三年制		五年制後二年	
畢業	肄業	畢業	肄業	畢業	肄業
553	307	248	75	256	25
287	143	128	49	156	16
266	164	120	26	100	9
614	349	268	86	262	23
315	161	147	53	158	16
299	188	121	33	104	7
659	385	272	92	244	24
337	184	150	55	151	15
322	201	122	37	93	9
703	392	278	89	242	23
361	187	150	52	152	15
342	205	128	37	90	8
729	409	278	89	251	24
380	182	151	52	156	15
349	227	127	37	95	9
765	406	278	93	253	24
398	184	154	52	156	15
367	222	124	41	97	9
802	396	280	105	253	25
412	184	159	56	155	16
390	212	121	49	98	9
822	417	280	107	247	26
416	197	162	55	152	16
406	220	118	52	95	10
867	405	283	106	2,445	27
438	201	163	57	151	17
429	204	120	49	94	10
890	414	280	111	243	29
453	203	157	60	148	17
437	211	123	51	95	12
905	434	276	99	245	28
456	212	154	55	146	17
449	222	122	44	99	11
946	433	281	102	247	26
473	219	155	57	151	15
473	214	126	45	96	11
-	81	-	5	-	-
-	34	-	2	-	-
-	47	-	3	-	-
96	156	12	13	28	2
38	75	5	8	6	-
58	81	7	5	22	2
214	60	15	16	11	3
90	31	11	5	1	1
124	29	4	11	10	2
194	51	16	13	7	-
94	26	10	7	4	-
100	25	6	6	3	-

表 2-5 15歲以上現住人口之

年底及年齡組別	性別	識字者				
		高級中等				
		普通教育(高中)		職業教育(高職)		五專前三年肄業
		畢業	肄業	畢業	肄業	
民國100年 2011	計	447	161	1,929	632	56
	男	263	83	1,175	384	12
	女	184	78	754	248	44
民國101年 2012	計	454	194	2,060	668	63
	男	264	106	1,232	408	14
	女	190	88	828	260	49
民國102年 2013	計	454	193	2,089	676	64
	男	265	103	1,248	428	15
	女	189	90	841	248	49
民國103年 2014	計	461	192	2,149	682	71
	男	270	100	1,282	424	15
	女	191	92	867	258	56
民國104年 2015	計	469	180	2,171	689	71
	男	284	102	1,309	429	15
	女	185	78	862	260	56
民國105年 2016	計	472	175	2,187	665	76
	男	284	97	1,330	413	17
	女	188	78	857	252	59
民國106年 2017	計	465	185	2,180	678	75
	男	278	106	1,319	415	17
	女	187	79	861	263	58
民國107年 2018	計	471	182	2,149	675	80
	男	283	100	1,313	423	17
	女	188	82	836	252	63
民國108年 2019	計	472	187	2,159	691	81
	男	279	100	1,321	440	17
	女	193	87	838	251	64
民國109年 2020	計	462	178	2,156	680	85
	男	274	91	1,310	437	19
	女	188	87	846	243	66
民國110年 2021	計	461	172	2,166	662	77
	男	273	90	1,319	423	17
	女	188	82	847	239	60
民國111年 2021	計	447	164	2,175	643	80
	男	261	90	1,323	413	18
	女	186	74	852	230	62
15 ~ 19 歲	計	5	57	28	157	47
	男	3	31	17	87	9
	女	2	26	11	70	38
20 ~ 24 歲	計	16	13	148	70	15
	男	11	8	88	50	2
	女	5	5	60	20	13
25 ~ 29 歲	計	14	6	180	85	5
	男	12	2	115	57	2
	女	2	4	65	28	3
30 ~ 34 歲	計	15	1	141	66	8
	男	6	1	90	42	2
	女	9	-	51	24	6

教育程度－按年齡別分(續1)

識字者							不識字者
國(初)中		初職		小學		自修	
畢業	肄業	畢業	肄業	畢業	肄業		
2,785	184	33	12	2,270	372	102	311
1,775	110	26	12	1,082	126	31	22
1,010	74	7	-	1,188	246	71	289
2,865	185	32	12	2,273	386	95	292
1,828	121	26	12	1,081	131	30	17
1,037	64	6	-	1,192	255	65	275
2,882	195	31	12	2,225	380	90	266
1,822	124	25	12	1,048	128	28	16
1,060	71	6	-	1,177	252	62	250
2,852	197	30	12	2,161	365	82	246
1,802	127	23	12	1,011	121	24	15
1,050	70	7	-	1,150	244	58	231
2,820	194	25	10	2,075	352	76	225
1,781	122	18	10	955	114	22	14
1,039	72	7	-	1,120	238	54	211
2,770	192	25	10	1,987	330	72	214
1,752	117	18	10	899	108	20	12
1,018	75	7	-	1,088	222	52	202
2,732	196	25	9	1,906	317	60	194
1,718	121	18	9	850	94	13	9
1,014	75	7	-	1,056	223	47	185
2,691	188	24	10	1,826	297	57	179
1,687	109	17	10	802	88	12	9
1,004	79	7	-	1,024	209	45	170
2,652	178	23	9	1,762	278	57	158
1,663	98	16	9	754	79	11	8
989	80	7	-	1,008	199	46	150
2,611	165	22	9	1,703	268	52	141
1,630	96	15	9	718	78	9	8
981	69	7	-	985	190	43	133
2,547	162	22	6	1,617	255	47	120
1,591	93	15	6	672	77	7	6
956	69	7	-	945	178	40	114
2,496	147	20	5	1,536	232	44	106
1,553	84	13	5	639	72	6	5
943	63	7	-	897	160	38	101
5	16	-	-	-	6	-	-
4	9	-	-	-	4	-	-
1	7	-	-	-	2	-	-
6	3	-	-	-	-	-	-
6	1	-	-	-	-	-	-
-	2	-	-	-	-	-	-
18	2	-	-	-	-	-	-
11	2	-	-	-	-	-	-
7	-	-	-	-	-	-	-
46	3	-	-	1	-	-	-
33	3	-	-	1	-	-	-
13	-	-	-	-	-	-	-

表 2-5 15歲以上現住人口之

年底及年齡組別	性別	總計	識字者						識字者					
			合計	博士		碩士		大學 (含獨立學院)		專科				
				畢業	肄業	畢業	肄業	畢業	肄業	二、三年制		五年制後二年		
畢業	肄業	畢業	肄業	畢業	肄業	畢業	肄業	畢業	肄業	畢業	肄業			
35 ~ 39 歲	計	547	547	-	-	12	8	113	32	28	20	6	1	
	男	295	295	-	-	6	5	55	19	12	13	2	1	
40 ~ 44 歲	女	252	252	-	-	6	3	58	13	16	7	4	-	
	計	723	723	2	-	13	8	72	23	38	17	8	5	
45 ~ 49 歲	男	395	395	2	-	8	5	36	16	15	9	2	3	
	女	328	328	-	-	5	3	36	7	23	8	6	2	
50 ~ 54 歲	計	759	758	-	1	13	6	63	7	46	5	24	2	
	男	429	429	-	1	9	3	31	2	21	4	15	1	
55 ~ 59 歲	女	330	329	-	-	4	3	32	5	25	1	9	1	
	計	1,006	1,006	2	-	17	6	47	8	26	4	32	3	
60 ~ 64 歲	男	606	606	2	-	9	3	23	4	11	3	20	2	
	女	400	400	-	-	8	3	24	4	15	1	12	1	
65歲以上	計	1,094	1,094	-	1	17	5	37	4	24	3	33	4	
	男	708	708	-	1	14	5	25	3	12	1	22	3	
65歲以上	女	386	386	-	-	3	-	12	1	12	2	11	1	
	計	1,106	1,105	1	-	9	2	39	2	26	2	31	4	
65歲以上	男	649	649	1	-	7	2	25	2	18	2	22	3	
	女	457	456	-	-	2	-	14	-	8	-	9	1	
65歲以上	計	2,853	2,749	-	1	7	3	71	9	50	4	67	2	
	男	1,406	1,401	-	1	6	3	56	7	40	3	57	1	
65歲以上	女	1,447	1,348	-	-	1	-	15	2	10	1	10	1	

教育程度—按年齡別分(續完)

年底及年齡組別	性別	識字者										自修	不識字者	
		高級中等					國(初)中		初職		小學			
		普通教育(高中)		職業教育(高職)			畢業	肄業	畢業	肄業	畢業			肄業
		畢業	肄業	畢業	肄業	五專前三年肄業								
35~39歲	計	14	10	135	70	2	75	16	-	-	2	3	-	-
	男	4	4	81	42	1	43	7	-	-	-	-	-	-
40~44歲	計	37	12	239	40	1	185	9	-	-	8	5	1	-
	男	19	6	129	28	-	113	3	-	-	1	-	-	-
45~49歲	計	56	13	221	24	-	256	11	-	-	8	2	-	1
	男	37	7	124	13	-	150	9	-	-	2	-	-	-
50~54歲	計	70	12	306	30	-	404	15	-	-	21	3	-	-
	男	38	6	185	19	-	266	7	-	-	7	1	-	-
55~59歲	計	69	14	292	32	-	514	12	-	-	29	4	-	-
	男	38	8	175	25	-	354	7	-	-	12	3	-	-
60~64歲	計	68	12	217	35	-	581	18	-	-	53	5	-	1
	男	40	8	128	24	-	344	8	-	-	12	3	-	-
65歲以上	計	83	14	268	34	2	406	42	20	5	1,414	204	43	104
	男	53	9	191	26	2	229	28	13	5	604	61	6	5
	女	50	5	77	8	-	177	14	7	-	810	143	37	99

表 2-6 現住人口之婚姻

年底別及年齡組別	總計			未婚		
	計	男	女	合計	男	女
民國100年 2011	12,136	6,621	5,515	4,282	2,538	1,744
民國101年 2012	12,577	6,858	5,719	4,489	2,643	1,846
民國102年 2013	12,587	6,862	5,725	4,483	2,654	1,829
民國103年 2014	12,531	6,821	5,710	4,496	2,658	1,838
民國104年 2015	12,383	6,765	5,618	4,430	2,629	1,801
民國105年 2016	12,201	6,679	5,522	4,362	2,593	1,769
民國106年 2017	12,038	6,565	5,473	4,295	2,548	1,747
民國107年 2018	11,795	6,448	5,347	4,178	2,506	1,672
民國108年 2019	11,681	6,395	5,286	4,105	2,471	1,634
民國109年 2020	11,541	6,289	5,252	4,043	2,421	1,622
民國110年 2021	11,288	6,163	5,125	3,907	2,341	1,566
民國111年 2022	11,094	6,088	5,006	3,827	2,325	1,502
未滿15歲	757	399	358	757	399	358
15 ~ 19 歲	407	200	207	404	200	204
20 ~ 24 歲	593	306	287	543	289	254
25 ~ 29 歲	657	356	301	474	281	193
30 ~ 34 歲	592	339	253	385	244	141
35 ~ 39 歲	547	295	252	228	151	77
40 ~ 44 歲	723	395	328	222	165	57
45 ~ 49 歲	759	429	330	189	130	59
50 ~ 54 歲	1,006	606	400	207	148	59
55 ~ 59 歲	1,094	708	386	173	131	42
60 ~ 64 歲	1,106	649	457	127	101	26
65 ~ 69 歲	887	494	393	55	42	13
70 ~ 74 歲	738	381	357	38	28	10
75 ~ 79 歲	416	180	236	12	7	5
80 ~ 84 歲	408	193	215	10	8	2
85 ~ 89 歲	263	106	157	3	1	2
90 ~ 94 歲	119	47	72	-	-	-
95 ~ 99 歲	20	5	15	-	-	-
100歲以上	2	-	2	-	-	-

資料來源：高雄市政府民政局。

狀況－按年齡別分

單位：人

有偶			離婚			喪偶		
合計	男	女	合計	男	女	合計	男	女
5,628	3,140	2,488	1,068	685	383	1,158	258	900
5,747	3,219	2,528	1,141	725	416	1,200	271	929
5,687	3,174	2,513	1,194	751	443	1,223	283	940
5,542	3,095	2,447	1,243	774	469	1,250	294	956
5,420	3,033	2,387	1,289	818	471	1,244	285	959
5,305	2,981	2,324	1,288	821	467	1,246	284	962
5,174	2,902	2,272	1,314	838	476	1,255	277	978
5,016	2,807	2,209	1,348	866	482	1,253	269	984
4,926	2,775	2,151	1,389	882	507	1,261	267	994
4,814	2,706	2,108	1,429	895	534	1,255	267	988
4,709	2,651	2,058	1,446	912	534	1,226	259	967
4,569	2,577	1,992	1,476	915	561	1,222	271	951
-	-	-	-	-	-	-	-	-
3	-	3	-	-	-	-	-	-
39	12	27	10	5	5	1	-	1
133	58	75	50	17	33	-	-	-
159	70	89	48	25	23	-	-	-
235	108	127	77	35	42	7	1	6
342	154	188	147	76	71	12	-	12
374	193	181	169	102	67	27	4	23
496	291	205	244	154	90	59	13	46
604	374	230	264	191	73	53	12	41
628	374	254	245	158	87	106	16	90
574	353	221	111	71	40	147	28	119
423	253	170	79	56	23	198	44	154
239	132	107	18	15	3	147	26	121
195	125	70	8	7	1	195	53	142
95	59	36	5	3	2	160	43	117
27	19	8	1	-	1	91	28	63
3	2	1	-	-	-	17	3	14
-	-	-	-	-	-	2	-	2

表 2-7 現住人口之婚姻

年底別及年齡組別	總計			未婚		
	計	男	女	合計	男	女
民國100年 2011	12,136	6,621	5,515	4,282	2,538	1,744
民國101年 2012	12,577	6,858	5,719	4,489	2,643	1,846
民國102年 2013	12,587	6,862	5,725	4,483	2,654	1,829
民國103年 2014	12,531	6,821	5,710	4,496	2,658	1,838
民國104年 2015	12,383	6,765	5,618	4,430	2,629	1,801
民國105年 2016	12,201	6,679	5,522	4,362	2,593	1,769
民國106年 2017	12,038	6,565	5,473	4,295	2,548	1,747
民國107年 2018	11,795	6,448	5,347	4,178	2,506	1,672
民國108年 2019	11,681	6,395	5,286	4,105	2,471	1,634
民國109年 2020	11,541	6,289	5,252	4,043	2,421	1,622
民國110年 2021	11,288	6,163	5,125	3,907	2,341	1,566
民國111年 2022	11,094	6,088	5,006	3,827	2,325	1,502
杉林里	631	345	286	208	132	76
木梓里	691	394	297	196	130	66
集來里	1,288	772	516	435	303	132
新庄里	1,534	836	698	470	292	178
上平里	1,634	893	741	526	313	213
月眉里	1,675	922	753	577	355	222
月美里	1,306	721	585	400	226	174
大愛里	2,335	1,205	1,130	1,015	574	441

資料來源：高雄市政府民政局。

狀況—按里別分

單位：人

有偶			離婚			喪偶		
合計	男	女	合計	男	女	合計	男	女
5,628	3,140	2,488	1,068	685	383	1,158	258	900
5,747	3,219	2,528	1,141	725	416	1,200	271	929
5,687	3,174	2,513	1,194	751	443	1,223	283	940
5,542	3,095	2,447	1,243	774	469	1,250	294	956
5,420	3,033	2,387	1,289	818	471	1,244	285	959
5,305	2,981	2,324	1,288	821	467	1,246	284	962
5,174	2,902	2,272	1,314	838	476	1,255	277	978
5,016	2,807	2,209	1,348	866	482	1,253	269	984
4,926	2,775	2,151	1,389	882	507	1,261	267	994
4,814	2,706	2,108	1,429	895	534	1,255	267	988
4,709	2,651	2,058	1,446	912	534	1,226	259	967
4,569	2,577	1,992	1,476	915	561	1,222	271	951
236	137	99	104	62	42	83	14	69
303	177	126	102	66	36	90	21	69
519	311	208	188	118	70	146	40	106
660	362	298	217	140	77	187	42	145
726	405	321	205	133	72	177	42	135
737	416	321	177	121	56	184	30	154
596	354	242	174	108	66	136	33	103
792	415	377	309	167	142	219	49	170

表 2-8 現住原

年底及里別	戶數(戶)		
	合計	平地原住民	山地原住民
民國100年 2011	113	9	104
民國101年 2012	185	13	172
民國102年 2013	203	12	191
民國103年 2014	248	13	235
民國104年 2015	256	11	245
民國105年 2016	263	12	251
民國106年 2017	270	14	256
民國107年 2018	275	14	261
民國108年 2019	275	16	259
民國109年 2020	278	16	262
民國110年 2021	286	16	270
民國111年 2022	295	18	277
杉林里	2	2	-
木梓里	-	-	-
集來里	5	2	3
新庄里	5	1	4
上平里	5	3	2
月眉里	5	5	-
月美里	-	-	-
大愛里	273	5	268

資料來源：高雄市政府民政局。

住民戶口數

人口數(人)								
合計			平地原住民			山地原住民		
計	男	女	計	男	女	計	男	女
328	163	165	33	18	15	295	145	150
497	245	252	38	21	17	459	224	235
566	274	292	37	20	17	529	254	275
674	324	350	35	19	16	639	305	334
719	347	372	37	21	16	682	326	356
759	373	386	36	18	18	723	355	368
762	372	390	44	21	23	718	351	367
752	365	387	48	23	25	704	342	362
770	374	396	446	23	23	724	351	373
785	374	411	48	22	26	737	352	385
796	378	418	48	22	26	748	356	392
816	389	427	46	20	26	770	369	401
5	2	3	4	1	3	1	1	-
-	-	-	-	-	-	-	-	-
10	6	4	4	1	3	6	5	1
17	4	13	2	-	2	15	4	11
11	7	4	4	4	-	7	3	4
13	5	8	12	5	7	1	-	1
1	-	1	-	-	-	1	-	1
759	365	394	20	9	11	739	356	383

表 2-9 新移

年底及性別	總計	大陸地區 (含港澳地 區)	非大陸港澳地區			
			合計	印尼	馬來西亞	新加坡
民國100年 2011	324	194	130	22	-	1
男	12	6	6	-	-	1
女	312	188	124	22	-	-
民國101年 2012	333	199	134	24	-	1
男	12	6	6	-	-	1
女	321	193	128	24	-	-
民國102年 2013	333	200	133	24	-	1
男	12	6	6	-	-	1
女	321	194	127	24	-	-
民國103年 2014	339	197	142	23	-	1
男	21	6	15	-	-	1
女	318	191	127	23	-	-
民國104年 2015	319	187	132	23	-	1
男	22	8	14	-	-	1
女	297	179	118	23	-	-
民國105年 2016	319	186	133	24	-	1
男	21	8	13	-	-	1
女	298	178	120	24	-	-
民國106年 2017	297	155	142	31	2	1
男	19	6	13	-	1	1
女	278	149	129	31	1	-
民國107年 2018	300	152	148	31	2	1
男	21	6	15	-	1	1
女	279	146	133	31	1	-
民國108年 2019	302	149	153	31	2	1
男	23	6	17	-	1	1
女	279	143	136	31	1	-
民國109年 2020	307	149	158	30	2	1
男	24	6	18	-	1	1
女	283	143	140	30	1	-
民國110年 2021	263	125	138	29	3	1
男	19	3	16	-	1	1
女	244	122	122	29	2	-
民國111年 2022	264	123	141	30	2	1
男	21	3	18	-	1	1
女	243	120	123	30	1	-

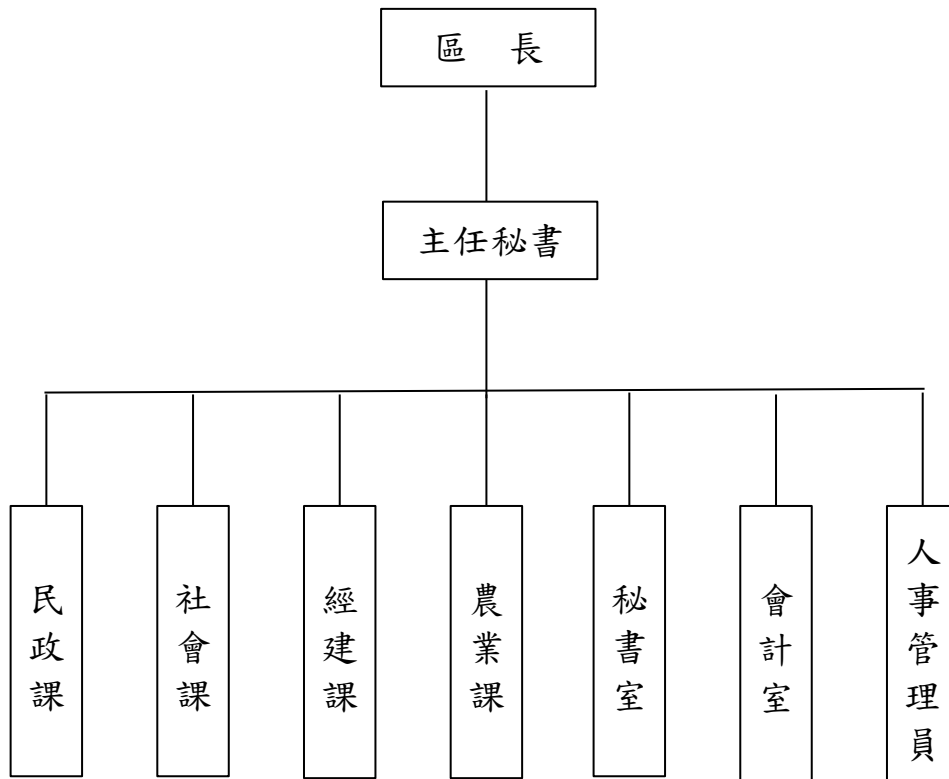
資料來源：高雄市政府民政局。

民人口數

單位：人

非大陸港澳地區						
菲律賓	泰國	緬甸	越南	柬埔寨	寮國	其他國家
-	6	1	93	4	-	3
-	3	-	-	-	-	2
-	3	1	93	4	-	1
-	6	1	95	4	-	3
-	3	-	-	-	-	2
-	3	1	95	4	-	1
-	6	1	94	4	-	3
-	3	-	-	-	-	2
-	3	1	94	4	-	1
-	6	1	104	4	-	3
-	3	-	9	-	-	2
-	3	1	95	4	-	1
-	5	1	92	8	-	2
-	2	-	6	4	-	1
-	3	1	86	4	-	1
-	5	1	91	9	-	2
-	2	-	5	4	-	1
-	3	1	86	5	-	1
-	8	-	86	6	-	8
-	3	-	1	-	-	7
-	5	-	85	6	-	1
-	8	-	90	6	-	10
-	3	-	1	-	-	9
-	5	-	89	6	-	1
-	10	-	93	6	-	10
-	4	-	2	-	-	9
-	6	-	91	6	-	1
-	10	-	97	6	-	12
-	4	-	2	-	-	10
-	6	-	95	6	-	2
-	9	-	78	6	-	12
-	4	-	-	-	-	10
-	5	-	78	6	-	2
-	9	-	81	6	-	12
-	4	-	1	-	-	11
-	5	-	80	6	-	1

表 3-1 區公所組織系統



資料來源:本所人事室。

表3-2 區公所編制

年底別	總計	區長	副區長	主任秘書	秘書	課長	主任	技士	課員	技佐	辦事員
民國100年 2011											
編制員額	32	1	-	1	-	4	1	2	8	3	3
現有員額	27	1	-	1	-	3	1	1	8	2	2
民國101年 2012											
編制員額	32	1	-	1	-	4	1	2	8	3	2
現有員額	26	1		1		4	1	1	6	1	2
民國102年 2013											
編制員額	33	1	-	1	-	4	1	2	8	3	2
現有員額	28	1	-	1	-	4	1	1	8	1	2
民國103年 2014											
編制員額	33	1	-	1	-	4	1	2	8	3	2
現有員額	28	1	-	1	-	4	1	1	8	2	2
民國104年 2015											
編制員額	33	1	-	1	-	4	1	2	8	3	2
現有員額	31	1	-	1	-	4	1	1	8	3	2
民國105年 2016											
編制員額	33	1	-	1	-	4	1	2	8	3	2
現有員額	30	1	-	1	-	4	1	1	8	3	2
民國106年 2017											
編制員額	33	1	-	1	-	4	1	2	8	3	2
現有員額	31	1	-	1	-	4	1	2	8	3	2
民國107年 2018											
編制員額	33	1	-	1	-	4	1	2	8	3	2
現有員額	30	1	-	1	-	3	1	2	7	3	2
民國108年 2019											
編制員額	34	1	-	1	-	4	1	3	8	3	2
現有員額	33	1	-	1	-	4	1	3	8	3	2
民國109年 2020											
編制員額	34	1	-	1	-	4	1	3	8	3	2
現有員額	29	1	-	1	-	3	1	2	8	2	2
民國110年 2021											
編制員額	34	1	-	1	-	4	1	3	8	3	2
現有員額	30	1	-	1	-	4	1	2	8	2	2
民國111年 2022											
編制員額	34	1	-	1	-	4	1	3	8	3	2
現有員額	28	1	-	1	-	4	1	2	7	2	1

資料來源：高雄市杉林區公所人事室。

及現有員額

單位：人

書記	會計室			人事室			政風室主任	調解會秘書	里幹事	獸醫
	主任	會計員	辦事員	主任	人事管理員	課員				
2	1	-	-	-	1	-	-	-	5	-
2	1	-	-	-	1	-	-	-	4	-
2	1	-	1	-	1	-	-	-	5	-
2	1	-	1	-	1	-	-	-	4	-
3	1	-	1	-	1	-	-	-	5	-
2	1	-	1	-	1	-	-	-	4	-
3	1	-	1	-	1	-	-	-	5	-
2	-	-	1	-	1	-	-	-	4	-
3	1	-	1	-	1	-	-	-	5	-
3	1	-	1	-	1	-	-	-	4	-
3	1	-	1	-	1	-	-	-	5	-
2	1	-	1	-	1	-	-	-	4	-
3	1	-	1	-	1	-	-	-	5	-
3	1	-	1	-	1	-	-	-	3	-
3	1	-	1	-	1	-	-	-	5	-
3	1	-	1	-	1	-	-	-	4	-
3	1	-	1	-	1	-	-	-	5	-
3	1	-	1	-	1	-	-	-	4	-
3	1	-	1	-	1	-	-	-	5	-
2	1	-	1	-	1	-	-	-	4	-
3	1	-	1	-	1	-	-	-	5	-
2	1	-	1	-	1	-	-	-	4	-
3	1	-	1	-	1	-	-	-	5	-
2	1	-	1	-	1	-	-	-	4	-
3	1	-	1	-	1	-	-	-	5	-
2	1	-	1	-	1	-	-	-	4	-

表 3-3 區公所員工按

年底及性別	總計	職等別					
		簡薦委任(派)人員					
		合計	簡任(派)	薦任(派)	委任(派)	雇員	
民國100年 2011	計	32	27	-	18	9	-
	男	22	18	-	15	3	-
	女	10	9	-	3	6	-
民國101年 2012	計	31	26	-	17	9	-
	男	20	16	-	14	2	-
	女	11	10	-	3	7	-
民國102年 2013	計	31	28	-	17	11	-
	男	16	14	-	10	4	-
	女	15	14	-	7	7	-
民國103年 2014	計	31	28	-	16	12	-
	男	15	13	-	8	5	-
	女	16	15	-	8	7	-
民國104年 2015	計	34	31	-	17	14	-
	男	16	14	-	8	6	-
	女	18	17	-	9	8	-
民國105年 2016	計	33	30	-	17	13	-
	男	16	14	-	9	5	-
	女	17	16	-	8	8	-
民國106年 2017	計	34	31	-	17	14	-
	男	17	15	-	9	6	-
	女	17	16	-	8	8	-
民國107年 2018	計	33	30	-	17	13	-
	男	16	14	-	8	6	-
	女	17	16	-	9	7	-
民國108年 2019	計	35	33	-	19	14	-
	男	15	14	-	8	6	-
	女	20	19	-	11	8	-
民國109年 2020	計	30	29	-	16	13	-
	男	10	10	-	6	4	-
	女	20	19	-	10	9	-
民國110年 2021	計	32	30	-	17	13	-
	男	12	12	-	8	4	-
	女	20	18	-	9	9	-
民國111年 2022	計	30	28	-	15	13	-
	男	11	11	-	6	5	-
	女	19	17	-	9	8	-

資料來源：本所人事室。

職等別及性別分

單位：人

職工別					
合計	技工	工友	駕駛	其他	臨時人員
5	2	3	-	-	-
4	2	2	-	-	-
1	-	1	-	-	-
5	2	3	-	-	-
4	2	2	-	-	-
1	-	1	-	-	-
3	2	1	-	-	-
2	2	-	-	-	-
1	-	1	-	-	-
3	2	1	-	-	-
2	2	-	-	-	-
1	-	1	-	-	-
3	2	1	-	-	-
2	2	-	-	-	-
1	-	1	-	-	-
3	2	1	-	-	-
2	2	-	-	-	-
1	-	1	-	-	-
3	2	1	-	-	-
2	2	-	-	-	-
1	-	1	-	-	-
3	2	1	-	-	-
2	2	-	-	-	-
1	-	1	-	-	-
2	1	1	-	-	-
1	1	-	-	-	-
1	-	1	-	-	-
1	1	-	-	-	-
-	-	-	-	-	-
1	1	-	-	-	-
2	1	1	-	-	-
-	-	-	-	-	-
2	1	1	-	-	-
2	1	1	-	-	-
-	-	-	-	-	-
2	1	1	-	-	-

表 3-4 區公所現有

年底及性別	總計	平均年齡	24歲以下	25-29歲	30-34歲
民國100年 2011 計	27	43	1	2	1
男	18	46	-	1	-
女	9	39	1	1	1
民國101年 2012 計	26	43	-	2	1
男	16	47	-	-	-
女	10	39	-	2	1
民國102年 2013 計	28	43	-	-	4
男	14	45	-	-	-
女	14	41	-	-	4
民國103年 2014 計	28	45	-	-	2
男	13	47	-	-	-
女	15	42	-	-	2
民國104年 2015 計	31	43	-	-	1
男	14	46	-	-	-
女	17	39	-	-	1
民國105年 2016 計	30	46	-	-	1
男	14	47	-	-	-
女	16	45	-	-	1
民國106年 2017 計	31	46	-	1	1
男	15	47	-	1	-
女	16	45	-	-	1
民國107年 2018 計	30	46	-	1	1
男	14	47	-	1	-
女	16	45	-	-	1
民國108年 2019 計	33	47	-	1	-
男	14	48	-	1	-
女	19	46	-	-	-
民國109年 2020 計	29	46	-	-	1
男	11	45	-	-	1
女	18	47	-	-	-
民國110年 2021 計	30	46	-	1	-
男	12	48	-	1	-
女	18	44	-	-	-
民國111年 2022 計	28	47	1	1	2
男	11	50	-	-	1
女	17	44	1	1	1

資料來源：高雄市杉林區公所人事室。

職員數按年齡分

單位:人

35-39歲	40-44歲	45-49歲	50-54歲	55-59歲	60-64歲	65歲以上
3	6	6	6	2	-	-
1	5	5	4	2	-	-
2	1	1	2	-	-	-
6	3	8	4	2	-	-
3	2	6	3	2	-	-
3	1	2	1	-	-	-
7	4	8	2	3	-	-
4	2	5	1	2	-	-
3	2	3	1	1	-	-
4	9	7	3	3	-	-
1	4	4	2	2	-	-
3	5	3	1	1	-	-
7	6	8	6	3	-	-
3	3	3	3	2	-	-
4	3	5	3	1	-	-
5	7	8	5	4	-	-
2	3	4	3	2	-	-
3	4	4	2	2	-	-
4	8	6	7	4	-	-
2	3	2	4	3	-	-
2	5	4	3	1	-	-
3	8	7	5	2	3	-
1	4	2	3	1	2	-
2	4	5	2	1	1	-
5	6	10	6	2	3	-
1	3	3	4	-	2	-
4	3	7	2	2	1	-
3	5	8	8	2	2	-
1	2	3	4	-	1	-
3	3	5	4	2	1	-
6	6	5	6	4	2	-
2	2	2	4	1	-	-
4	4	3	2	3	2	-
3	2	5	7	5	2	-
-	1	1	5	2	1	-
3	1	4	2	3	1	-

表 3-5 區公所現有職

年底及性別	總計	研究所	
		博士	碩士
民國100年 2011 計	27	-	1
男	18	-	1
女	9	-	-
民國101年 2012 計	26	-	3
男	16	-	3
女	10	-	-
民國102年 2013 計	28	-	4
男	14	-	2
女	14	-	2
民國103年 2014 計	28	-	6
男	13	-	2
女	15	-	4
民國104年 2015 計	31	-	7
男	14	-	2
女	17	-	5
民國105年 2016 計	30	-	7
男	14	-	2
女	16	-	5
民國106年 2017 計	31	-	9
男	15	-	3
女	16	-	6
民國107年 2018 計	30	-	7
男	14	-	3
女	16	-	4
民國108年 2019 計	33	-	9
男	14	-	4
女	19	-	5
民國109年 2020 計	29	-	6
男	10	-	2
女	19	-	4
民國110年 2021 計	30	-	7
男	12	-	1
女	18	-	6
民國111年 2022 計	28	-	6
男	10	-	1
女	18	-	5

資料來源：高雄市杉林區公所人事室。

員數按教育程度分

單位：人

大學畢業 (含軍警校有學位者)	專科畢業	高中(職)畢業	國(初)中以下
12	10	4	-
8	6	3	-
4	4	1	-
13	7	3	-
7	3	3	-
6	4	-	-
15	7	2	-
7	3	2	-
8	4	-	-
13	7	2	-
6	3	2	-
7	4	-	-
15	7	2	-
7	3	2	-
8	4	-	-
14	7	2	-
7	3	2	-
7	4	-	-
14	6	2	-
8	2	2	-
6	4	-	-
15	6	2	-
7	2	2	-
8	4	-	-
15	6	3	-
6	2	2	-
9	4	1	-
15	7	1	-
6	2	-	-
9	5	1	-
14	8	1	-
7	4	-	-
7	4	1	-
13	8	1	-
7	2	-	-
6	6	1	-

表 3-6 里長選舉概況

里別	選舉日期	候選人數 (人)			選舉人 數 (人)	投票數 (票)			投票率(% (投票數/ 選舉人數) *100	當選人		
		計	男	女		計	有效票數	無效票數		姓名	年齡	性別
第二屆	103.11.29	15	13	2	10,703	6,723	6,386	337	62.81%			
第三屆	107.11.24	18	14	4	10,324	7,461	7,269	192	72.27%			
杉林里	107.11.24	2	2	-	625	487	482	5	77.92%	潘家順	50	男
木梓里	107.11.24	2	2	-	680	567	562	5	83.38%	林同德	60	男
集來里	107.11.24	3	2	1	1,254	857	841	16	68.34%	陳源龍	71	男
新庄里	107.11.24	2	1	1	1,475	1,046	1,023	23	70.92%	陳勤招	65	女
上平里	107.11.24	2	2	-	1,585	1,157	1,134	23	73.00%	范光榮	58	男
月眉里	107.11.24	2	1	1	1,594	1,119	1,082	37	70.20%	官梅英	59	女
大愛里	107.11.24	3	3	-	1,886	1,291	1,231	60	68.45%	陳木源	55	男
月美里	107.11.24	2	1	1	1,225	937	914	23	76.49%	劉曉君	41	女
第三屆里長補選	109.10.24	1	-	1	603	234	232	2	38.81%	陳美招	47	女
第四屆	111.11.26	17	12	5	9,855	6,126	6,002	124	62.78%			
杉林里		2	1	1	566	372	362	10	65.72%	陳明昌	51	男
木梓里		1	1	0	634	363	333	30	57.26%	林同德	70	男
集來里		2	2	0	1,185	779	765	14	65.74%	楊正雄	76	男
新庄里		2	1	1	1,394	827	813	14	59.33%	陳勤招	68	女
上平里		3	2	1	1,480	972	964	8	65.68%	張福松	65	男
月眉里		2	1	1	1,512	956	940	16	63.23%	官梅英	62	女
大愛里		3	3	0	1,911	1,004	983	21	52.54%	賴東山	64	男
月美里		2	1	1	1,173	853	842	11	72.72%	劉曉君	44	女

資料來源：中央選舉委員會

表 3-7 鄰長遴聘概況

單位：鄰；人

年底別 及里別	里內 現有鄰數	年底鄰長人數			未遴聘 鄰數	本年異動(解遴聘)鄰長數		
		合計	男	女		合計	男	女
民國100年 2011	138	138	-
民國101年 2012	138	138	129	9	-
民國102年 2013	138	138	128	10	-
民國103年 2014	143	143	131	12	-
民國104年 2015	142	142	132	10	-
民國105年 2016	142	142	131	11	-	6	4	2
民國106年 2017	142	142	127	15	-	4	3	1
民國107年 2018	142	142	126	16	-	6	5	1
民國108年 2019	142	142	122	20	-	7	2	5
民國109年 2020	142	142	123	19	-	2	2	-
民國110年 2021	142	142	109	33	-	8	5	3
民國111年 2022	142	142	109	33	-	7	7	-
杉林里	15	15	11	4	-	2	2	-
木梓里	14	14	11	3	-	-	-	-
集來里	21	21	18	3	-	1	1	-
新庄里	23	23	17	6	-	-	-	-
上平里	19	19	17	2	-	1	1	-
月眉里	24	24	16	8	-	2	2	-
月美里	21	21	16	5	-	1	1	-
大愛里	5	5	3	2	-	-	-	-

資料來源：高雄市杉林區公所民政課。

表 3-8 鄰長

年底別	現有鄰數	當年底實有鄰長數	當年底	
			合計	空鄰
民國100年 2011	138	138	-	-
民國101年 2012	138	138	-	-
民國102年 2013	138	138	-	-
民國103年 2014	143	143	-	-
民國104年 2015	142	142	-	-
民國105年 2016	142	142	-	-
民國106年 2017	142	142	-	-
民國107年 2018	142	142	-	-
民國108年 2019	142	142	-	-
民國109年 2020	142	142	-	-
民國110年 2021	142	142	-	-
民國111年 2022	142	142	-	-
杉林里	15	15	-	-
木梓里	14	14	-	-
集來里	21	21	-	-
新庄里	23	23	-	-
上平里	19	19	-	-
月眉里	24	24	-	-
月美里	21	21	-	-
大愛里	5	5	-	-

資料來源：高雄市杉林區公

表 4-1 耕地

年底別	總計	耕作地	
		合計	短期耕作地
			小計
民國103年 2014	2790.57	2730.34	1575.30
民國104年 2015	2790.57	2730.34	1575.30
民國105年 2016	2789.97	2729.74	1576.45
民國106年 2017	2788.53	2738.88	1569.94
民國107年 2018	2788.13	2732.28	1594.56
民國108年 2019	2796.62	2746.70	1595.16
民國109年 2020	2832.39	2782.47	1743.17
民國110年 2021	2831.22	2781.08	1794.74
民國111年 2022	2830.09	2779.95	1808.06

資料來源：行政院農業委員會、高雄市政府農業局。

面積

單位：公頃

耕作地				長期休閒地
短期耕作地			長期耕作地	
水稻	水稻以外之短期作	短期休閒		
160.37	88.96	1325.97	1155.04	60.23
160.37	88.96	1325.97	1155.04	60.23
150.65	105.79	1320.01	1153.29	60.23
140.00	111.69	1318.25	1168.94	49.65
139.88	116.31	1338.37	1137.72	55.85
127.00	126.37	1341.79	1151.54	49.92
116.14	170.31	1456.72	1039.30	49.92
86.47	199.56	1508.71	986.34	50.14
94.23	161.57	1552.26	971.89	50.14

表 5-1 營運中

年底別	總計	食品	飲料及菸草 製造業	紡織業	成衣及服飾品 製造業	皮革、毛皮及 其製品製造業
民國100年 2011	-	-	-	-	-	-
民國101年 2012	2	1	-	-	-	-
民國102年 2013	2	1	-	-	-	-
民國103年 2014	2	1	-	-	-	-
民國104年 2015	1	1	-	-	-	-
民國105年 2016	-	-	-	-	-	-
民國106年 2017	2	1	-	-	-	-
民國107年 2018	1	1	-	-	-	-
民國108年 2019	1	1	-	-	-	-
民國109年 2020	1	1	-	-	-	-
民國110年 2021	-	-	-	-	-	-
民國111年 2022	1	1	-	-	-	-

資料來源：經濟部

備註：100年、105年及110年資料因逢工業及服務業普查年停辦工廠校正及營運調查，故無資料。

工廠家數

單位：家

木竹製品 製造業	紙漿、紙及 紙製品製造 業	印刷及資料 儲存媒體 複製業	石油及煤製 品製造業	化學材料 製造業	化學製品 製造業	藥品及醫用 化學製品製 造業	橡膠製品 製造業
-------------	---------------------	----------------------	---------------	-------------	-------------	----------------------	-------------

-	-	-	-	-	-	-	-
1	-	-	-	-	-	-	-
1	-	-	-	-	-	-	-
1	-	-	-	-	-	-	-
-	-	-	-	-	-	-	-
-	-	-	-	-	-	-	-
-	-	-	-	-	-	-	-
-	-	-	-	-	-	-	-
-	-	-	-	-	-	-	-
-	-	-	-	-	-	-	-
-	-	-	-	-	-	-	-

表 5-1 營運中

年底別	塑膠製品 製造業	非金屬礦物 製品製造業	基本金屬 製造業	金屬製品 製造業	電子零 組件製造業	電腦、電子產 品及光學製品 製造業
民國100年 2011	-	-	-	-	-	-
民國101年 2012	-	-	-	-	-	-
民國102年 2013	-	-	-	-	-	-
民國103年 2014	-	-	-	-	-	-
民國104年 2015	-	-	-	-	-	-
民國105年 2016	-	-	-	-	-	-
民國106年 2017	-	-	-	-	-	-
民國107年 2018	-	-	-	-	-	-
民國108年 2019	-	-	-	-	-	-
民國109年 2020	-	-	-	-	-	-
民國110年 2021	-	-	-	-	-	-
民國111年 2022	-	-	-	-	-	-

表 5-2 自來水 供水普及率

年底別	人數 (人)		人數 (人)	供水普及率 B/A*100 (%)
	行政區域人數 (A)	供水區域人數	實際供水人數 (B)	
民國100年 2011	12,136	10,183	5,879	48.44
民國101年 2012	12,577	10,662	5,849	46.51
民國102年 2013	12,587	10,682	5,950	47.27
民國103年 2014	12,531	10,643	5,904	47.12
民國104年 2015	12,383	10,522	5,989	48.36
民國105年 2016	12,201	10,378	5,915	48.36
民國106年 2017	12,038	10,259	5,825	48.39
民國107年 2018	11,795	10,039	6,220	52.73
民國108年 2019	11,681	9,936	6,691	57.28
民國109年 2020	11,541	9,836	6,816	59.06
民國110年 2021	11,288	9,613	6,672	59.11
民國111年 2022	11,094	9,462	6,560	59.13

資料來源：臺灣省自來水公司第七區管理處。

表6-1 歲入預決算

年底別		總計	稅課收入	罰款及賠償收入
民國100年 2011	預算數	5,717,000	-	-
	決算數	5,854,329	-	71,630
民國101年 2012	預算數	7,213,000	-	-
	決算數	7,620,269	-	563,286
民國102年 2013	預算數	6,407,000	-	-
	決算數	6,708,806	-	138,978
民國103年 2014	預算數	31,848,000	-	-
	決算數	28,954,360	-	42,847
民國104年 2015	預算數	8,072,000	-	-
	決算數	8,169,580	-	92,040
民國105年 2016	預算數	11,516,000	-	30,000
	決算數	11,739,854	-	8,000
民國106年 2017	預算數	14,127,000	-	30,000
	決算數	14,354,997	-	100,938
民國107年 2018	預算數	65,012,000	-	30,000
	決算數	43,734,401	-	118,777
民國108年 2019	預算數	11,124,000	-	30,000
	決算數	11,924,562	-	119,977
民國109年 2020	預算數	41,045,000	-	30,000
	決算數	40,919,450	-	191,362
民國110年 2021	預算數	41,242,000	-	30,000
	決算數	17,374,512	-	22,784
民國111年 2022	預算數	7,382,000	-	30,000
	決算數	7,329,942	-	102,648

資料來源：高雄市杉林區公所會計室

-按來源分別

單位：新台幣元

規費收入	財產收入	補助收入	捐獻及贈與收入	其他收入
220,000	-	5,487,000	-	10,000
89,775	-	5,295,180	-	397,744
170,000	-	1,560,000	5,473,000	10,000
42,550	-	1,513,200	5,125,781	375,452
40,000	-	347,000	6,015,000	5,000
35,200	-	347,000	6,014,637	172,991
50,000	-	24,992,000	6,786,000	20,000
42,010	-	22,035,564	6,786,722	47,217
30,000	2,000	347,000	7,176,000	517,000
44,550	700	347,000	7,061,968	623,322
120,000	2,000	4,999,000	6,295,000	70,000
292,740	4,355	4,570,429	6,338,335	525,995
80,000	2,000	7,296,000	6,649,000	70,000
166,300	-	7,196,916	6,328,634	562,209
180,000	2,000	20,366,000	6,364,000	38,070,000
134,300	5,030	20,092,995	6,421,156	16,962,143
180,000	2,000	3,670,000	7,172,000	70,000
152,600	67,132	3,670,000	7,221,950	692,903
180,000	2,000	32,834,000	7,929,000	70,000
62,530	161,064	32,350,286	7,975,224	178,984
180,000	102,000	33,132,000	7,728,000	70,000
72,100	134,532	9,258,528	7,740,779	145,789
180,000	102,000	-	7,000,000	70,000
24,150	128,757	-	7,000,000	74,387

表6-2 歲出預決算

年底別		總計	政權行使支出	行政支出	民政支出	財務支出
民國100年 2011	預算數	74,574,972	-	-	56,924,218	-
	決算數	64,301,488	-	-	52,577,892	-
民國101年 2012	預算數	83,457,061	-	-	59,304,000	-
	決算數	77,476,251	-	-	55,679,935	-
民國102年 2013	預算數	77,253,041	-	-	55,791,000	-
	決算數	72,812,799	-	-	51,902,685	-
民國103年 2014	預算數	98,921,206	-	-	82,417,000	-
	決算數	92,481,195	-	-	76,166,784	-
民國104年 2015	預算數	79,826,024	-	-	48,725,000	-
	決算數	78,445,513	-	-	48,170,094	-
民國105年 2016	預算數	86,987,304	-	-	54,790,000	-
	決算數	85,473,456	-	-	53,490,575	-
民國106年 2017	預算數	92,785,249	-	-	57,784,000	-
	決算數	90,472,553	-	-	56,274,500	-
民國107年 2018	預算數	159,849,343	-	-	123,604,760	-
	決算數	143,191,454	-	-	107,214,037	-
民國108年 2019	預算數	125,428,646	-	-	52,069,000	-
	決算數	122,431,826	-	-	50,436,792	-
民國109年 2020	預算數	177,823,608	-	-	133,197,000	-
	決算數	162,880,150	-	-	129,577,908	-
民國110年 2021	預算數	137,386,561	-	-	83,569,000	-
	決算數	110,067,639	-	-	57,017,779	-
民國111年 2022	預算數	81,686,703	-	-	48,439,077	-
	決算數	78,905,864	-	-	46,490,790	-

資料來源：本所會計室

-按政事分別

單位：新台幣元

警政支出	教育支出	文化支出	農業支出	交通支出	工業支出	其他經濟服務支出
-	-	-	-	3,690,000	-	-
-	-	-	-	3,323,731	-	-
-	-	-	-	5,253,000	-	-
-	-	-	-	5,055,839	-	-
-	-	-	-	-	-	-
-	-	-	-	-	-	-
-	-	-	-	-	-	-
-	-	-	-	6,800,000	-	-
-	-	-	-	6,563,909	-	-
-	-	-	-	4,800,000	-	-
-	-	-	-	4,585,592	-	-
-	-	-	-	6,120,000	-	-
-	-	-	-	5,648,677	-	-
-	-	-	-	5,059,000	-	-
-	-	-	-	4,792,204	-	-
-	-	-	-	9,791,000	-	-
-	-	-	-	9,135,720	-	-
-	-	-	-	9,271,000	-	-
-	-	-	-	8,727,166	-	-
-	-	-	-	11,530,000	-	-
-	-	-	-	10,843,955	-	-
-	-	-	-	14,380,000	-	-
-	-	-	-	13,738,720	-	-

表6-2 歲出預決算

年底別		社會保險支出	社會救助支出	福利服務支出	國民就業支出	醫療保健支出
民國100年 2011	預算數	-	-	-	-	-
	決算數	-	-	-	-	-
民國101年 2012	預算數	-	-	-	-	-
	決算數	-	-	-	-	-
民國102年 2013	預算數	-	-	-	-	-
	決算數	-	-	-	-	-
民國103年 2014	預算數	-	-	-	-	-
	決算數	-	-	-	-	-
民國104年 2015	預算數	-	-	-	-	-
	決算數	-	-	-	-	-
民國105年 2016	預算數	-	-	-	-	-
	決算數	-	-	-	-	-
民國106年 2017	預算數	-	-	-	-	-
	決算數	-	-	-	-	-
民國107年 2018	預算數	-	-	-	-	-
	決算數	-	-	-	-	-
民國108年 2019	預算數	-	-	-	-	-
	決算數	-	-	-	-	-
民國109年 2020	預算數	-	-	-	-	-
	決算數	-	-	-	-	-
民國110年 2021	預算數	-	-	-	-	-
	決算數	-	-	-	-	-
民國111年 2022	預算數	-	-	-	-	-
	決算數	-	-	-	-	-

-按政事分別(續)

單位：新台幣元

社區發展支出	環境保護支出	退休撫卹給付支出	還本付息事務支出	債務付息支出	其他支出	第二預備金
-	-	6,889,619	-	-	7,071,135	-
-	-	6,889,619	-	-	1,510,246	-
-	-	9,909,641	-	-	8,990,420	-
-	-	9,909,641	-	-	6,830,836	-
-	-	9,496,251	-	-	11,965,790	-
-	-	9,496,251	-	-	11,413,863	-
-	-	8,324,507	-	-	8,179,699	-
-	-	8,324,507	-	-	7,989,904	-
-	-	9,627,132	-	-	14,673,892	-
-	-	9,627,132	-	-	14,084,378	-
-	-	8,715,011	-	-	18,682,293	-
-	-	8,715,011	-	-	18,682,278	-
-	-	8,813,717	-	-	20,067,532	-
-	-	8,813,717	-	-	19,735,659	-
-	-	9,067,402	-	-	22,118,181	-
-	-	9,067,402	-	-	22,117,811	-
-	-	9,306,608	-	-	54,562,038	-
-	-	9,306,608	-	-	53,552,706	-
-	-	10,539,859	-	-	24,815,749	-
-	-	10,539,859	-	-	14,035,217	-
-	-	10,410,146	-	-	31,877,415	-
-	-	10,410,146	-	-	31,795,759	-
-	-	9,303,251	-	-	9,564,375	-
-	-	9,303,251	-	-	9,373,103	-

表 6-3 區公所經費預決算

年度別	類別	總計	行政管理	業務管理
民國100年 2012	預算數	74,575	38,259	18,665
	決算數	64,302	35,693	16,885
民國101年 2012	預算數	83,457	36,972	16,332
	決算數	77,476	34,898	15,552
民國102年 2013	預算數	77,253	35,727	15,064
	決算數	72,813	33,714	14,630
民國103年 2014	預算數	98,921	34,061	40,296
	決算數	92,481	32,082	36,608
民國104年 2015	預算數	79,826	34,087	14,638
	決算數	78,446	33,935	14,236
民國105年 2016	預算數	86,987	34,116	20,674
	決算數	85,474	33,982	19,509
民國106年 2017	預算數	92,785	34,321	23,463
	決算數	90,472	34,137	22,137
民國107年 2018	預算數	159,849	34,250	89,355
	決算數	143,191	34,057	73,157
民國108年 2019	預算數	125,429	36,557	15,512
	決算數	122,432	35,930	14,506
民國109年 2020	預算數	177,824	38,125	95,072
	決算數	162,880	36,191	93,387
民國110年 2021	預算數	137,386	36,909	46,660
	決算數	110,067	35,714	21,304
民國111年 2022	預算數	81,687	36,534	11,905
	決算數	78,906	35,730	10,761

資料來源：本所會計室。

數額—按工作計畫別分

單位：新臺幣千元

公園綠地與道路養護	小型工程	退撫金	天然災害準備金	公務人員待遇福利
3,690	-	6,890	6,096	975
3,324	-	6,890	535	975
5,253	6,000	9,910	8,360	630
5,056	5,230	9,910	6,200	630
-	5,000	9,496	10,918	1,048
-	3,559	9,496	10,366	1,048
-	8,060	8,324	7,666	514
-	7,476	8,325	7,476	514
-	6,800	9,627	14,254	420
-	6,564	9,627	13,664	420
-	4,800	8,715	16,874	1,808
-	4,586	8,715	16,874	1,808
-	6,120	8,813	17,658	2,410
-	5,649	8,813	17,326	2,410
-	5,059	9,067	19,197	2,921
-	4,792	9,067	19,197	2,921
-	9,791	8,703	54,262	604
-	9,136	8,703	53,553	604
-	9,271	10,427	24,816	113
-	8,727	10,427	14,035	113
-	11,530	10,143	31,877	267
-	10,843	10,143	31,796	267
-	14,380	8,924	9,564	380
-	13,738	8,924	9,373	380

表6-4區公所經費預決算

年度別	類別	總計	經	
			人事費	業務費
民國100年 2011	預算數	74,575	41,086	10,281
	決算數	64,302	39,029	8,834
民國101年 2012	預算數	83,457	41,414	15,599
	決算數	77,476	39,379	15,223
民國102年 2013	預算數	77,253	40,553	8,825
	決算數	72,813	38,772	8,232
民國103年 2014	預算數	98,921	37,901	8,323
	決算數	92,481	36,004	7,726
民國104年 2015	預算數	79,826	38,610	8,011
	決算數	78,446	38,603	7,623
民國105年 2016	預算數	86,987	39,011	10,230
	決算數	85,474	39,011	9,469
民國106年 2017	預算數	92,785	39,712	12,543
	決算數	90,472	39,712	11,624
民國107年 2018	預算數	159,849	40,476	37,441
	決算數	143,191	40,476	25,843
民國108年 2019	預算數	125,429	40,139	15,749
	決算數	122,432	39,653	15,141
民國109年 2020	預算數	177,824	42,985	14,560
	決算數	162,880	41,249	13,332
民國110年 2021	預算數	137,386	41,867	12,380
	決算數	110,067	40,744	11,029
民國111年 2022	預算數	81,686	40,132	13,721
	決算數	77,764	39,566	11,709

資料來源：本所會計室。

數額—按用途別科目分

單位：新臺幣千元

常 門			資 本 門		
獎補助費	債務費	預備金	設備及投資	獎補助費	預備金
8,176	-	50	14,982	-	-
8,016	-	-	8,423	-	-
8,316	-	100	18,028	-	-
8,242	-	-	14,632	-	-
8,237	-	-	19,638	-	-
8,189	-	-	17,620	-	-
8,275	-	-	44,422	-	-
8,229	-	-	40,522	-	-
8,333	-	-	24,872	-	-
8,310	-	-	23,910	-	-
8,333	-	-	29,413	-	-
8,297	-	-	28,697	-	-
3,902	-	-	36,628	-	-
3,893	-	-	35,243	-	-
3,902	-	-	78,030	-	-
3,893	-	-	72,979	-	-
3,902	-	-	65,639	-	-
3,762	-	-	63,876	-	-
3,470	-	-	116,809	-	-
3,464	-	-	104,835	-	-
3,970	-	-	79,169	-	-
3,866	-	-	54,428	-	-
4,024	-	-	23,810	-	-
3,964	-	-	22,525	-	-

表 7-1 境內國民

學年度及學校別	校數 (所)	教師數(人)			職員數(人)			班級數(班)			
		合計	男	女	合計	男	女	合計	七年級	八年級	九年級
100 學年 SY 2011	1	24	14	10	5	2	3	9	3	3	3
101 學年 SY 2012	1	22	13	9	5	2	3	10	4	3	3
102 學年 SY 2013	1	30	12	18	5	2	3	11	4	4	3
103 學年 SY 2014	1	30	13	17	6	3	3	11	3	4	4
104 學年 SY 2015	1	29	12	17	6	3	3	10	3	3	4
105 學年 SY 2016	1	27	11	16	6	2	4	9	3	3	3
106 學年 SY 2017	1	27	11	16	6	2	4	9	3	3	3
107 學年 SY 2018	1	27	11	16	6	2	4	8	2	3	3
108 學年 SY 2019	1	26	12	14	6	2	4	7	2	2	3
109 學年 SY 2020	2	34	17	17	7	1	6	8	3	3	2
110 學年 SY 2021	2	38	17	21	8	2	6	9	3	3	3
111 學年 SY 2022	2	37	15	22	8	2	6	9	3	3	3
杉林國中	1	25	11	14	5	1	4	6	2	2	2
巴桶花部落國(中)小	1	12	4	8	3	1	2	3	1	1	1

資料來源：高雄市政府教育局。

中學概況

學生數(人)									上學年度畢業生數(人)		
合計			七年級		八年級		九年級				
計	男	女	男	女	男	女	男	女	合計	男	女
252	132	120	42	38	50	38	40	44	86	46	40
261	144	117	53	40	42	40	49	37	90	43	47
262	133	129	38	49	54	40	41	40	85	49	36
260	131	129	38	40	40	49	53	40	74	40	34
252	127	125	50	39	37	39	40	47	91	51	40
236	127	109	37	31	50	40	40	38	85	38	47
224	118	106	28	32	39	33	51	41	76	38	38
169	87	82	20	19	29	31	38	32	90	49	41
140	69	71	16	16	24	23	29	32	68	37	31
122	63	59	19	17	21	21	23	21	64	30	34
124	62	62	22	21	18	19	22	22	41	20	21
104	56	48	15	11	23	21	18	16	44	22	22
83	46	37	11	6	20	17	15	14	38	19	19
21	10	11	4	5	3	4	3	2	6	3	3

表 7-2 境內國民

學年度及學校別	校數(所)	教師數(人)			職員數(人)		
		合計	男	女	合計	男	女
100 學年 SY 2011	6	76	37	39	12	3	9
101 學年 SY 2012	6	73	33	40	12	3	9
102 學年 SY 2013	6	72	28	44	13	2	11
103 學年 SY 2014	6	81	32	49	14	2	12
104 學年 SY 2015	6	76	38	38	12	1	11
105 學年 SY 2016	6	81	37	44	13	2	11
106 學年 SY 2017	6	81	37	44	13	2	11
107 學年 SY 2018	6	82	34	48	14	2	12
108 學年 SY 2019	6	82	33	49	12	2	10
109 學年 SY 2020	6	81	34	47	12	2	10
110 學年 SY 2021	6	85	32	53	12	2	10
111 學年 SY 2022	6	89	37	52	12	2	10
月美國小	1	15	8	7	3	-	3
上平國小	1	15	8	7	2	-	2
新庄國小	1	14	5	9	3	1	2
集來國小	1	11	6	5	2	-	2
杉林國小	1	15	5	10	2	1	1
巴楠花部落國(中)小	1	19	5	14	-	-	-

資料來源：高雄市政府教育局。

小學概況

班級數(班)						
合計	一年級	二年級	三年級	四年級	五年級	六年級
39	6	7	7	6	6	7
40	6	7	7	8	6	6
39	6	6	7	7	7	6
39	6	6	6	7	7	7
38	6	6	6	6	7	7
38	6	6	6	7	6	7
38	6	6	6	7	6	7
38	6	7	6	6	6	7
38	7	6	7	6	6	6
38	6	7	6	7	6	6
38	6	6	7	6	7	6
38	6	6	6	7	6	7
6	1	1	1	1	1	1
6	1	1	1	1	1	1
6	1	1	1	1	1	1
6	1	1	1	1	1	1
6	1	1	1	1	1	1
8	1	1	1	2	1	2

表 7-2 境內國民

學年度及學校別	學生數 (人)						
	合計			一年級		二年級	
	計	男	女	男	女	男	女
100 學年 SY 2011	587	288	299	41	41	48	51
101 學年 SY 2012	556	268	288	34	35	41	42
102 學年 SY 2013	522	263	259	36	28	36	36
103 學年 SY 2014	484	247	237	35	33	38	26
104 學年 SY 2015	437	221	216	31	28	33	34
105 學年 SY 2016	384	199	185	25	21	33	28
106 學年 SY 2017	384	199	185	25	21	33	28
107 學年 SY 2018	340	174	166	24	26	27	29
108 學年 SY 2019	349	174	175	30	33	27	28
109 學年 SY 2020	344	176	168	35	24	28	33
110 學年 SY 2021	322	163	159	22	23	35	23
111 學年 SY 2022	318	159	159	24	27	21	22
月美國小	74	31	43	7	9	2	3
上平國小	36	15	21	1	7	4	4
新庄國小	41	22	19	3	3	5	1
集來國小	21	14	7	1	2	2	-
杉林國小	45	26	19	3	1	2	1
巴楠花部落國(中)小	101	51	50	9	5	6	13

小學概況(續)

學生數 (人)								上學年度畢業生數(人)		
三年級		四年級		五年級		六年級		合計	男	女
男	女	男	女	男	女	男	女			
47	51	45	48	48	58	59	50	85	46	39
47	52	53	53	47	49	46	57	108	58	50
42	42	49	50	54	53	46	50	102	45	57
34	36	42	40	46	50	52	52	96	46	50
36	27	32	35	43	41	46	51	104	53	51
33	33	34	29	32	33	42	41	94	44	50
33	33	34	29	32	33	42	41	94	44	50
23	21	34	28	32	33	34	29	67	33	34
27	29	24	22	34	31	32	32	62	34	28
25	31	28	28	25	22	35	30	63	31	32
29	31	26	31	27	28	24	23	65	35	30
34	24	27	30	27	30	26	26	47	24	23
4	9	8	8	7	7	3	7	13	5	8
2	3	1	1	4	2	3	4	4	3	1
8	2	4	4	2	5	-	4	8	6	2
3	-	-	1	5	3	3	1	2	2	-
7	3	3	5	5	5	6	4	3	1	2
10	7	11	11	4	8	11	6	17	7	10

表 8-1 醫療機構及其他醫事

單位：人

年底別	總計	醫師	中醫師	牙醫師	藥師	藥劑生
民國100年 2011	36	4	1	1	5	3
民國101年 2012	37	3	1	1	6	3
民國102年 2013	38	4	1	1	6	3
民國103年 2014	34	3	1	1	6	3
民國104年 2015	34	4	1	1	7	3
民國105年 2016	30	3	1	1	8	2
民國106年 2017	30	3	1	-	7	2
民國107年 2018	27	2	1	-	7	1
民國108年 2019	28	2	1	-	7	1
民國109年 2020	31	3	1	-	7	2
民國110年 2021	28	2	1	-	6	2
民國111年 2022	28	3	1	-	6	2

資料來源：衛生福利部

機構開(執)業醫事人員數

單位：人

醫事檢驗師	醫事檢驗生	醫事放射師	醫事放射士	護理師	護士	助產師
-	-	1	-	12	8	-
-	-	1	-	14	8	-
-	-	1	-	14	8	-
-	-	1	-	13	6	-
-	-	1	-	11	5	-
-	-	-	-	11	3	-
-	-	1	-	10	4	-
-	-	1	-	11	3	-
-	-	1	-	11	3	-
-	-	1	-	11	4	-
-	-	1	-	11	3	-
-	-	1	-	12	2	-

表 8-1 醫療機構及其他醫事

年底別	助產士	鑲牙生	營養師	物理治療師	物理治療生	職能治療師
民國100年 2011	1	-	-	-	-	-
民國101年 2012	-	-	-	-	-	-
民國102年 2013	-	-	-	-	-	-
民國103年 2014	-	-	-	-	-	-
民國104年 2015	-	-	-	-	-	-
民國105年 2016	-	-	-	-	-	-
民國106年 2017	-	-	1	-	-	-
民國107年 2018	-	-	-	-	-	-
民國108年 2019	-	-	1	-	-	-
民國109年 2020	-	-	1	-	-	-
民國110年 2021	-	-	1	-	-	-
民國111年 2022	-	-	-	-	-	-

機構開(執)業醫事人員數(續)

單位：人

職能治療生	臨床心理師	諮商心理師	呼吸治療師	語言治療師	聽力師	牙體技術師	牙體技術生
-	-	-	-	-	-	-	-
-	-	-	-	-	-	-	-
-	-	-	-	-	-	-	-
-	-	-	-	-	-	-	-
-	-	-	-	-	-	1	-
-	-	-	-	-	-	1	-
-	-	-	-	-	-	1	-
-	-	-	-	-	-	1	-
-	-	-	-	-	-	1	-
-	-	-	-	-	-	1	-
-	-	-	-	-	-	1	-
-	-	-	-	-	-	1	-

表8-2 公私立醫療

年底別	院所家數合計	醫院家數	診所家數	醫療院所病床數	醫院開放病床數		
					一般病床		
					合計	急性病床	
						急性一般病床	精神急性一般病床
民國100年 2011	5	-	5	5	-	-	-
民國101年 2012	5	-	5	10	-	-	-
民國102年 2013	5	-	5	10	-	-	-
民國103年 2014	5	-	5	5	-	-	-
民國104年 2015	5	-	5	5	-	-	-
民國105年 2016	5	-	5	5	-	-	-
民國106年 2017	3	-	3	3	-	-	-
民國107年 2018	3	-	3	3	-	-	-
民國108年 2019	3	-	3	3	-	-	-
民國109年 2020	4	-	4	6	-	-	-
民國110年 2021	3	-	3	4	-	-	-
民國111年 2022	3	-	3	4	-	-	-

資料來源：衛生福利部。

表8-2 公私立醫療

年底別	醫院開放病床數				
	特殊病床				
	嬰兒病床	急診觀察床	安寧病床	慢性呼吸照護病床	亞急性呼吸照護病床
民國100年 2011	-	-	-	-	-
民國101年 2012	-	-	-	-	-
民國102年 2013	-	-	-	-	-
民國103年 2014	-	-	-	-	-
民國104年 2015	-	-	-	-	-
民國105年 2016	-	-	-	-	-
民國106年 2017	-	-	-	-	-
民國107年 2018	-	-	-	-	-
民國108年 2019	-	-	-	-	-
民國109年 2020	-	-	-	-	-
民國110年 2021	-	-	-	-	-
民國111年 2022	-	-	-	-	-

資料來源：衛生福利部。

表8-2 公私立醫療

年底別	醫院開放病床數				精神科日間照護人數(人)
	特殊病床				
	負壓隔離病床	骨髓移植病床	性侵害犯罪加害人強制治療病床	其他	
民國100年 2011	-	-	-	-	-
民國101年 2012	-	-	-	-	-
民國102年 2013	-	-	-	-	-
民國103年 2014	-	-	-	-	-
民國104年 2015	-	-	-	-	-
民國105年 2016	-	-	-	-	-
民國106年 2017	-	-	-	-	-
民國107年 2018	-	-	-	-	-
民國108年 2019	-	-	-	-	-
民國109年 2020	-	-	-	-	-
民國110年 2021	-	-	-	-	-
民國111年 2022	-	-	-	-	-

資料來源：衛生福利部。

機構數及病床數(續完)

單位：家、床

診所					醫院救護車(輛)
合計	觀察床	嬰兒床	血液透析床	產科病床	
5	5	-	-	-	-
10	10	-	-	-	-
10	10	-	-	-	-
5	5	-	-	-	-
5	5	-	-	-	-
5	5	-	-	-	-
3	3	-	-	-	-
3	3	-	-	-	-
3	3	-	-	-	-
6	6	-	-	-	-
4	4	-	-	-	-
4	4	-	-	-	-

表 8-3 藥商家數

單位：家

年底別	總計	藥局	西藥商		中藥商		醫療器材商	
			販賣業	製造業	販賣業	製造業	販賣業	製造業
民國100年 2011	13	6	-	-	-	-	4	-
民國101年 2012	13	6	-	-	-	-	4	-
民國102年 2013	14	6	-	-	3	-	5	-
民國103年 2014	14	6	-	-	3	-	5	-
民國104年 2015	14	6	-	-	3	-	5	-
民國105年 2016	14	6	-	-	3	-	5	-
民國106年 2017	14	6	-	-	2	-	6	-
民國107年 2018	14	6	-	-	2	-	6	-
民國108年 2019	12	5	-	-	2	-	5	-
民國109年 2020	13	5	-	-	2	-	6	-
民國110年 2021	13	5	-	-	2	-	6	-
民國111年 2022	13	5	-	-	2	-	6	-

資料來源：衛生福利部、高雄市政府衛生局。

表9-1 改善市容查報

年別及查報事項	合計	道路、水溝、 下水道、橋 樑、河川、堤 防等公共設施 之損壞事項	公園、綠地、 行道樹等之維 護、修剪及扶 正事項	廢棄物、廢 土、水溝、下 水道、公廁等 之清理維護事 項	違規廣告物查 報事項
民國101年 2012	273	76	9	5	-
民國102年 2013	318	84	9	3	-
民國103年 2014	393	88	7	4	-
民國104年 2015	541	85	8	2	-
民國105年 2016	554	84	14	5	-
民國106年 2017	486	80	31	10	-
民國107年 2018	580	194	13	17	-
民國108年 2019	368	113	27	5	-
民國109年 2020	172	51	14	-	-
民國110年 2021	589	123	22	11	-
民國111年 2022	344	35	10	-	-

資料來源：高雄市杉林區公所民政課。

有關案件執行情形

單位:件

空屋空地查報 事項	交通號(標誌、 標線之修復及 移除廢棄交通 號誌事項	門牌、街道巷 弄名牌之維護 事項	路燈、水電、 電信、瓦斯設 施之損壞修復 事項	競選廣告物之 改善、移除事 項	路霸檢舉通報 事項	其他有礙市容 觀瞻及妨害公 共安全事項
-	-	-	183	-	-	-
-	-	-	222	-	-	-
4	-	-	290	-	-	-
6	3	-	437	-	-	-
4	2	-	445	-	-	-
1	3	-	361	-	-	-
-	3	-	353	-	-	-
-	12	-	211	-	-	-
-	-	-	107	-	-	-
12	16	-	396	-	-	9
19	-	-	271	-	-	9

表 10-1 推行社區發

年(底)別	設置社區 生產建設基金 (個)	實際使用經費(元)		社區活動 中心 (幢) (年底)
		政府補助款	社區自籌款	
民國102年 2013	9	228,900	51,473	9
民國103年 2014	9	3,313,368	56,280	9
民國104年 2015	9	5,000,000	-	5
民國105年 2016	9	1,730,693	465,149	8
民國106年 2017	14	4,977,117	586,621	8
民國107年 2018	14	1,643,951	280,853	8
民國108年 2019	14	977,973	95,123	8
民國109年 2020	14	882,850	95,123	8
民國110年 2021	14	5,516,026	600,000	9
民國111年 2022	9	7,554,511	628,092	9
杉林社區發展協會	1	933,000	42,000	1
上平社區發展協會	1	400,000	34,511	1
新庄社區發展協會	1	25,000	-	1
月美社區發展協會	1	35,000	-	1
月眉社區發展協會	1	90,921	1,395	1
金興社區發展協會	1	91,900	-	-
集來社區發展協會	1	25,000	250	1
新和社區發展協會	1	2,631,690	46,288	1
木梓社區發展協會	1	67,000	1,998	1
大同社區發展協會	-	-	-	-
成功社區發展協會	-	20,000	650	-
小愛小林社區發展協會	-	15,000	-	-
日光小林社區發展協會	-	3,200,000	500,000	1
大愛社區發展協會	-	20,000	1,000	-

資料來源：本所社會課。

展工作成果

社區發展工作項目				
辦理社區 幹部訓練 (人次)	辦理社區 觀摩 (人次)	社區長壽 俱樂部 (處) (年底)	社區媽媽 教室 (班) (年底)	社區守望 相助隊 (隊) (年底)
210	40	2	-	5
128	303	2	-	5
136	315	5	1	4
136	307	3	1	6
2,416	982	1	4	5
2,396	892	1	3	5
2,396	892	1	3	5
2,396	892	1	3	5
2,396	772	9	200	5
60	60	1	5	6
-	-	-	-	1
-	30	-	-	-
-	-	-	-	1
-	-	-	-	-
-	-	-	-	-
-	-	-	-	-
-	-	-	-	-
-	-	-	-	-
-	-	-	-	1
-	-	-	-	1
-	-	-	-	-
-	-	-	-	-
-	-	-	-	1
60	30	1	5	1
-	-	-	-	-

表 10-1 推行社區發

年(底)別	社區發展工作項目		
	社區民俗藝文 康樂班隊 (隊) (年底)	社區志願服務 (年底)	
		團隊 (隊)	志工數 (人)
民國102年 2013	2	3	137
民國103年 2014	2	10	329
民國104年 2015	6	7	289
民國105年 2016	5	9	289
民國106年 2017	5	9	204
民國107年 2018	6	11	205
民國108年 2019	6	11	205
民國109年 2020	6	11	205
民國110年 2021	6	11	205
民國111年 2022	2	9	169
杉林社區發展協會	-	2	20
上平社區發展協會	-	1	11
新庄社區發展協會	-	-	-
月美社區發展協會	-	-	-
月眉社區發展協會	-	-	5
金興社區發展協會	-	-	10
集來社區發展協會	-	1	20
新和社區發展協會	-	1	15
木梓社區發展協會	-	1	10
大同社區發展協會	-	-	-
成功社區發展協會	-	1	28
小愛小林社區發展協會	1	1	30
日光小林社區發展協會	1	1	20
大愛社區發展協會	-	-	-

展工作成果(續)

社區發展工作項目					
辦理社區照顧 關懷據點 (處) (年底)	社區圖書室 (處) (年底)	社區刊物 (期) (年底)	服務成果		
			福利服務或活動 (受益人次)	其他服務 (受益人次)	
2	-	-	870	-	
3	1	-	772	1,600	
3	2	-	872	2,188	
2	2	-	872	2,202	
2	4	4	10,788	5,993	
2	4	4	10,288	5,543	
2	4	4	10,288	5,543	
6	4	4	10,288	5,543	
6	4	4	18,128	12,783	
6	1	-	8,240	3,750	
1	-	-	1,920	240	
1	-	-	1,900	400	
-	-	-	90	90	
1	-	-	100	70	
-	-	-	400	400	
-	-	-	350	210	
1	-	-	100	100	
1	-	-	1,200	450	
1	-	-	180	90	
-	-	-	-	-	
-	-	-	50	100	
-	-	-	50	50	
-	1	-	1,500	1,400	
-	-	-	400	150	

表 10-2 社區發展協會會員人數

年底 及 社區發展協會別	社區發展 協會數 (個)	社區戶數 (戶)	社區人口數 (人)	理監事人數 (人)	社區發展協會會員數 (人)		
					合計	男	女
民國 102年 2013	13	4,823	12,587	200	896
民國 103年 2014	13	4,632	12,123	184	797
民國 104年 2015	14	4,805	12,383	206	909	604	305
民國 105年 2016	14	4,806	12,201	194	901	611	290
民國 106年 2017	14	4,762	12,038	421	896	583	313
民國 107年 2018	14	4,803	11,795	196	881	572	309
民國 108年 2019	14	4,799	11,681	196	881	572	309
民國 109年 2020	14	4,752	11,541	196	881	572	309
民國 110年 2021	14	4,748	11,313	188	881	572	309
民國 111年 2022	14	4,724	11,080	188	827	499	328
杉林社區發展協會	1	281	631	20	49	23	26
上平社區發展協會	1	612	1,488	14	33	22	11
新庄社區發展協會	1	576	905	12	116	80	36
月美社區發展協會	1	544	1,306	14	42	39	3
月眉社區發展協會	1	702	1,748	14	115	59	56
金興社區發展協會	1	28	43	14	79	57	22
集來社區發展協會	1	494	957	12	71	33	38
新和社區發展協會	1	118	629	14	60	23	37
木梓社區發展協會	1	309	604	12	33	26	7
大同社區發展協會	1	35	152	12	41	28	13
成功社區發展協會	1	30	136	12	28	9	19
小愛小林社區發展協會	1	66	250	12	31	10	21
日光小林社區發展協會	1	120	146	14	69	38	31
大愛社區發展協會	1	809	2,085	12	60	52	8

資料來源：本所社會課。

表 10-3低收入戶人口

單位：人

年底及里別	總 計		第 1 類		第 2 類		第 3 類		第 4 類	
	戶 數	人 數	戶 數	人 數	戶 數	人 數	戶 數	人 數	戶 數	人 數
民國100年 2011	139	342	4	4	20	40	101	260	14	38
民國101年 2012	237	634	1	1	32	62	85	211	119	360
民國102年 2013	257	697	1	1	34	67	53	121	169	508
民國103年 2014	246	676	1	1	35	56	50	110	160	509
民國104年 2015	212	582	-	-	36	51	41	86	135	445
民國105年 2016	159	429	-	-	32	47	29	60	98	322
民國106年 2017	144	381	-	-	32	47	22	46	90	288
民國107年 2018	134	352	-	-	27	35	18	35	89	282
民國108年 2019	151	397	-	-	27	41	17	27	107	329
民國109年 2020	161	398	-	-	28	42	18	28	115	328
民國110年 2021	145	366	-	-	25	41	15	23	105	302
民國111年 2022	139	371	-	-	23	44	12	17	104	310

資料來源：社會局社會救助科依據高雄市社政資料管理資訊系統彙編。

表10-4 遭受

年底別	災害種類	災害發生日期	受災人數(人)				
			臨時收容災民數	死亡(含無名屍)	失蹤	重傷	其他
民國104年 2015	風災	104.08.09	19	-	-	-	-
	風災	104.09.29	13	-	-	-	-
	風災	105.07.07	47	-	-	-	-
	風災	105.09.13	23	-	-	-	-
	風災	105.09.27	35	-	-	-	-
民國106年 2017	風災	106.07.29	51	-	-	-	-
	風災	106.07.30	51	-	-	-	-
	震災	106.02.06	-	-	-	-	-
民國107年 2018	豪雨	107.08.23	54	-	-	-	-
民國108年 2019	豪雨	108.08.15	20	-	-	-	-
	風災	108.08.24	11	-	-	-	-
民國109年 2020	-	-	-	-	-	-	-
民國110年 2021	-	-	-	-	-	-	-
民國111年 2022	-	-	-	-	-	-	-

資料來源：本所社會課

災害救助情形

住屋毀損安遷救助		財務受損影響生計者		救助金額		
戶	人	戶	合計	現金(元)	實物	
-	-	-	-	-	-	-
-	-	-	-	-	-	-
-	-	-	45,000	4,500	-	-
-	-	-	20,000	20,000	-	-
-	-	-	15,000	15,000	-	-
-	-	-	-	-	-	-
-	-	-	-	-	-	-
-	-	-	-	-	-	-
-	-	-	525,000	525,000	-	-
-	-	-	-	-	-	-
-	-	-	-	-	-	-
-	-	-	-	-	-	-
-	-	-	-	-	-	-
-	-	-	-	-	-	-

表 10-5 辦理

年底別	總 計	死亡無力殮葬者	遭受意外傷害或罹患重病致生活陷於困境者
民國100年 2011	22	3	18
民國101年 2012	40	10	27
民國102年 2013	24	7	15
民國103年 2014	26	6	19
民國104年 2015	21	7	13
民國105年 2016	20	7	13
民國106年 2017	28	3	23
民國107年 2018	15	2	11
民國108年 2019	31	1	30
民國109年 2020	47	10	37
民國110年 2021	42	9	33
民國111年 2022	39	11	27

資料來源：本所社會課。

急難救助概況

單位：人次

負家庭助主要生計負責 且無法工作致生活陷於 困境者	財產或存款未能及時運 用致生活陷於困境者	其他遭遇重大變故者	川資突然發生困難者
1	-	-	-
1	-	2	-
1	-	1	-
1	-	-	-
1	-	-	-
-	-	-	-
2	-	-	-
-	-	-	-
-	-	-	-
-	-	-	-
-	1	-	-

表10-6社會福利

年底別	中低收入 老人生活津 貼	國民年金被保險人所 得未達一定標準資格 認定	低收入戶 喪葬補助		身心障礙者 生活補助	
	申請人次	申請人次	發放人次	金額	發放人次	金額
民國100年 2011	69	473	-	-	4,692	19,331,760
民國101年 2012	77	499	4	40,000	4,956	24,373,160
民國102年 2013	86	89	4	40,000	5,009	25,275,680
民國103年 2014	98	584	3	30,000	5,076	25,568,780
民國104年 2015	122	28	2	20,000	5,188	25,747,450
民國105年 2016	140	35	2	20,000	5,002	24,874,510
民國106年 2017	57	23	-	-	4,859	23,989,525
民國107年 2018	60	16	-	-	4,920	24,283,929
民國108年 2019	55	21	-	-	4,859	24,111,181
民國109年 2020	252	13	1	10,000	5,257	25,555,448
民國110年 2021	258	5	2	40,000	4,902	25,671,577
民國111年 2022	270	7	3	60,000	4,752	25,800,120

資料來源：高雄市杉林區公所社會課

及救濟概況

單位：人次；元

身心障礙者 托育養護補助		身心障礙者 生活輔助器具補助		育兒津貼		其他		
發放人次	金額	發放人次	金額	發放人次	金額	現金	實物	衣服
84	1,327,368	64	1,323,314	-	-	-
156	2,212,452	66	1,566,750	985	2,771,500	-	-	-
168	2,543,172	42	341,700	1,289	3,696,800	-	-	-
180	2,827,080	55	444,400	1,353	3,639,300	-	-	-
204	3,265,128	95	993,599	1,058	2,748,300	-	-	-
228	3,785,664	126	1,066,522	1,136	2,973,612	-	-	-
240	3,903,720	71	749,784	1,093	2,963,205	-	-	-
290	4,407,006	73	648,069	1,120	3,041,630	-	-	-
245	3,296,578	80	638,400	1,323	3,845,500	-	-	-
311	4,758,730	55	509,150	1,445	4,113,396	-	-	-
408	6,430,356	47	516,750	1,517	5,130,698	-	-	-
408	6,505,956	90	832,750	1,519	7,284,000	-	-	-

表 10-7 身心障礙

年底別	身心障礙人數									
	總計			領有舊制身心障礙手冊者						
				合計			視覺障礙者		聽覺機能障礙者	
	合計	男	女	計	男	女	男	女	男	女
民國100年 2011	977	565	412	977	565	412	22	23	39	31
民國101年 2012	984	583	401	984	583	401	23	25	40	30
民國102年 2013	1,030	597	433	848	492	356	18	22	31	27
民國103年 2014	1,036	589	447	752	442	310	16	19	22	19
民國104年 2015	1,066	600	466	649	378	271	15	16	16	16
民國105年 2016	1,103	622	481	458	235	223	11	9	12	15
民國106年 2017	1,038	589	449	292	134	158	7	6	8	13
民國107年 2018	1,015	577	438	74	34	40	-	2	2	6
民國108年 2019	1,019	578	441	5	3	2	-	-	-	-
民國109年 2020	1,010	568	442	-	-	-	-	-	-	-
民國110年 2021	1,004	566	438	-	-	-	-	-	-	-
民國111年 2022	985	552	433	-	-	-	-	-	-	-

資料來源:高雄市政府社會局。

備註：102年起改為新制，100、101年無此資料；爰此，該2年有關新制項目資料以「…」符號表示。

人口一覽表

單位：人

身心障礙人數

領有舊制身心障礙手冊者

平衡機能障礙者		聲音機能或語言機能障礙者		肢體障礙者		智能障礙者		重要器官失去功能者		顏面損傷者	
男	女	男	女	男	女	男	女	男	女	男	女
4	2	9	6	255	203	60	22	53	40	-	1
2	1	7	7	262	205	61	23	61	48	1	1
2	1	6	7	232	178	52	21	54	39	1	1
2	1	6	6	215	164	47	16	46	34	1	1
2	1	5	6	192	149	30	11	38	28	1	1
2	1	4	4	124	136	11	5	26	22	1	1
2	1	1	4	70	101	6	1	17	15	1	-
1	-	-	2	15	19	3	1	4	6	-	-
-	-	-	-	1	-	-	-	1	1	-	-
-	-	-	-	-	-	-	-	-	-	-	-
-	-	-	-	-	-	-	-	-	-	-	-
-	-	-	-	-	-	-	-	-	-	-	-

表 10-7 身心障礙

年底別	身心障礙人數									
	領有舊制身心障礙手冊者									
	植物人		失智症者		自閉症者		慢性精神病患者		多重障礙者	
	男	女	男	女	男	女	男	女	男	女
民國100年 2011	3	3	18	16	1	-	52	37	48	24
民國101年 2012	1	3	15	18	3	-	58	36	48	...
民國102年 2013	-	3	8	11	2	-	45	23	40	20
民國103年 2014	-	3	6	7	1	-	43	21	36	17
民國104年 2015	-	2	6	6	-	-	41	20	32	14
民國105年 2016	-	2	5	6	-	-	18	11	21	11
民國106年 2017	-	2	4	5	-	-	5	4	13	6
民國107年 2018	-	-	-	2	-	-	2	2	7	-
民國108年 2019	-	-	-	-	-	-	1	1	-	-
民國109年 2020	-	-	-	-	-	-	-	-	-	-
民國110年 2021	-	-	-	-	-	-	-	-	-	-
民國111年 2022	-	-	-	-	-	-	-	-	-	-

資料來源:高雄市政府社會局。

人口一覽表(續1)

單位：人

身心障礙人數										
領有舊制身心障礙手冊者						領有新制身心障礙證明者				
頑性(難治型) 癲癇症者		因罕見疾病而致 身心功能障礙者		其他		合計			神經系統構造 及精神、心智功 能	
男	女	男	女	男	女	計	男	女	男	女
-	2	1	-	-	2
-	2	1	-	-	2
-	1	1	-	-	2	182	105	77	37	35
-	-	1	-	-	2	284	147	137	50	48
-	-	-	-	-	1	417	222	195	78	69
-	-	-	-	-	-	645	387	258	125	90
-	-	-	-	-	-	746	455	291	137	99
-	-	-	-	-	-	941	543	398	142	112
-	-	-	-	-	-	1,014	575	439	148	119
-	-	-	-	-	-	1,010	568	442	145	117
-	-	-	-	-	-	1,004	566	438	147	117
-	-	-	-	-	-	985	552	433	150	125

表 10-7 身心障礙

年底別	身心障礙人數									
	領有新制身心障礙證明者									
	眼、耳及相關構造 與感官功能及疼痛		涉及聲音與言語 構造及其功能		循環、造血、免疫 與呼吸系統構造及 其功能		消化、新陳代謝 與內分泌系統相 關構造及其功能		泌尿與生殖系統 相關構造及其功 能	
	男	女	男	女	男	女	男	女	男	女
民國100年 2011
民國101年 2012
民國102年 2013	18	6	2	-	6	3	1	1	4	8
民國103年 2014	27	15	4	1	6	4	2	1	5	12
民國104年 2015	35	21	6	1	10	9	1	1	12	17
民國105年 2016	49	29	7	2	16	11	3	2	23	20
民國106年 2017	46	34	8	2	22	12	5	1	27	25
民國107年 2018	64	51	7	4	28	12	7	-	29	30
民國108年 2019	67	61	7	6	33	15	7	-	34	31
民國109年 2020	69	66	9	5	31	16	8	2	36	32
民國110年 2021	72	62	11	5	28	20	9	3	38	28
民國111年 2022	71	54	14	4	25	18	9	2	37	33

資料來源:高雄市政府社會局。

人口一覽表(續完)

單位：人

身心障礙人數								身心障礙人數 占總人口比率 (%)
領有新制身心障礙證明者								
神經、肌肉、骨骼 之移動相關構造及 其功能		皮膚與相關 構造及其功能		跨兩類別以 上者		舊制轉換新制 暫無法歸類者		
男	女	男	女	男	女	男	女	
...
...
21	19	1	-	15	5	-	-	8.18
36	47	1	-	16	9	-	-	8.27
57	59	1	-	21	17	1	1	8.61
130	74	1	-	32	29	1	1	9.04
173	86	1	1	35	30	1	1	8.62
226	149	2	1	37	38	1	1	8.61
226	165	3	1	49	40	1	1	8.72
218	159	3	1	48	43	1	1	8.75
206	149	3	1	51	52	1	1	8.89
188	150	3	1	52	46	3	-	11.26

表 10-8 區公所全民健保第一、五、六類保險對象統計

單位：人

年底別	第一類保險對象	第五類保險對象	第六類保險對象
	當年底在保人數	當年底在保人數	當年底在保人數
民國100年 2011	80	328	1,478
民國101年 2012	76	612	1,562
民國102年 2013	71	681	1,661
民國103年 2014	77	661	1,754
民國104年 2015	85	580	1,878
民國105年 2016	87	428	2,052
民國106年 2017	67	370	1,690
民國107年 2018	67	350	2,229
民國108年 2019	86	382	2,275
民國109年 2020	73	382	2,314
民國110年 2021	88	363	2,232
民國111年 2022	81	368	2,216

資料來源：本所民政課、社會課、秘書室。

表 11-1 辦理調解 業務概況

單位：件

年別	年底調解委員數(人)	結案件數總計			民事結案件數					
					合計		債權、債務		營建工程	
		合計	成立	不成立	成立	不成立	成立	不成立	成立	不成立
民國100年 2011	9	47	18	29	15	28	15	19	-	-
民國101年 2012	9	43	24	19	23	17	23	10	-	-
民國102年 2013	9	44	23	21	16	20	13	14	-	-
民國103年 2014	9	31	20	11	17	10	12	5	-	-
民國104年 2015	9	32	19	13	15	12	11	5	-	-
民國105年 2016	9	43	28	15	19	15	18	9	-	-
民國106年 2017	9	34	22	12	21	9	18	5	-	-
民國107年 2018	9	34	15	19	11	19	-	-	-	-
民國108年 2019	9	48	26	22	22	17	1	2	1	-
民國109年 2020	9	40	15	25	11	19	-	4	1	-
民國110年 2021	9	26	15	11	14	8	2	2	-	-
民國111年 2022	9	34	20	14	7	6	3	2	-	-

資料來源：本所民政課。

表 11-1 辦理調解 業務概況(續1)

單位：件

年別	民事結案件數					民事結案件數				
	物權(房地產)		親屬(婚姻)		繼承		商事(公害)		其他	
	成立	不成立	成立	不成立	成立	不成立	成立	不成立	成立	不成立
民國100年 2011	-	5	-	1	-	-	-	-	-	3
民國101年 2012	-	7	-	-	-	-	-	-	-	-
民國102年 2013	2	3	-	1	-	1	-	-	1	1
民國103年 2014	2	4	-	1	-	-	-	-	3	-
民國104年 2015	4	6	-	1	-	-	-	-	-	-
民國105年 2016	1	6	-	-	-	-	-	-	-	-
民國106年 2017	3	4	-	-	-	-	-	-	-	-
民國107年 2018	-	-	-	-	-	-	-	-	11	19
民國108年 2019	6	6	-	1	-	-	-	-	14	8
民國109年 2020	1	5	-	1	-	1	-	-	9	8
民國110年 2021	-	4	-	-	-	-	-	-	12	2
民國111年 2022	-	2	-	-	-	-	1	-	3	2

表 11-1 辦理調解 業務概況(續2)

單位：件

年別	刑事結案件數				刑事結案件數			
	合計		傷害		毀棄損壞		詐欺侵佔及竊盜	
	成立	不成立	成立	不成立	成立	不成立	成立	不成立
民國100年 2011	3	1	3	1	-	-	-	-
民國101年 2012	1	2	1	2	-	-	-	-
民國102年 2013	7	1	7	1	-	-	-	-
民國103年 2014	3	1	3	1	-	-	-	-
民國104年 2015	4	1	1	1	-	-	2	-
民國105年 2016	9	-	6	-	-	-	1	-
民國106年 2017	1	3	1	3	-	-	-	-
民國107年 2018	4	-	3	-	-	-	1	-
民國108年 2019	4	5	4	4	-	-	-	-
民國109年 2020	4	6	3	5	-	1	1	-
民國110年 2021	1	3	-	1	-	-	-	1
民國111年 2022	13	8	12	7	-	-	-	-

表 11-1 辦理調解 業務概況(續完)

單位：件

年別	刑事結案件數				刑事結案件數			
	妨害婚姻及家庭		妨害風化		妨害自由名譽信用及秘密		其他	
	成立	不成立	成立	不成立	成立	不成立	成立	不成立
民國100年 2011	-	-	-	-	-	-	-	-
民國101年 2012	-	-	-	-	-	-	-	-
民國102年 2013	-	-	-	-	-	-	-	-
民國103年 2014	-	-	-	-	-	-	-	-
民國104年 2015	-	-	-	-	1	-	-	-
民國105年 2016	-	-	-	-	2	-	-	-
民國106年 2017	-	-	-	-	-	-	-	-
民國107年 2018	-	-	-	-	-	-	-	-
民國108年 2019	-	-	-	-	-	-	-	1
民國109年 2020	-	-	-	-	-	-	-	-
民國110年 2021	-	-	-	-	1	1	-	-
民國111年 2022	-	-	-	-	1	1	-	-

表 11-2 調解委員

年底別	委員 總人數	性別		年齡				教育程度			
		男	女	未滿 40歲	40-50歲 未滿	50-60歲 未滿	60歲 以上	大專 以上	高中 (職)	國中	國小
民國100年 2011	9	6	3	-	1	2	6	-	4	4	1
民國101年 2012	9	6	3	-	1	2	6	-	4	4	1
民國102年 2013	9	6	3	-	1	2	6	-	4	4	1
民國103年 2014	9	6	3	-	-	3	6	-	4	4	1
民國104年 2015	9	6	3	-	1	3	5	1	3	5	-
民國105年 2016	9	6	3	-	1	3	5	1	3	5	-
民國106年 2017	9	6	3	-	1	2	6	1	3	5	-
民國107年 2018	9	6	3	-	1	1	7	1	3	5	-
民國108年 2019	9	6	3	-	-	3	6	3	2	3	1
民國109年 2020	9	6	3	-	-	2	7	3	2	3	1
民國110年 2021	9	6	3	-	-	1	8	3	2	3	1
民國111年 2022	9	6	3	-	-	1	8	3	2	3	1

資料來源：本所民政課。

會組織概況

單位：人

行業				服務公職		委員年資			
農、林、 漁、牧業	製造業、 水電、 燃氣業及 營造業	商業	服務業及 其他	曾任公職	未曾任 公職	未滿4年	4-未滿8年	8-未滿16 年	16年以上
8	-	-	1	4	5	6	2	1	-
8	-	-	1	4	5	6	2	1	-
8	-	-	1	4	5	6	2	1	-
8	-	-	1	4	5	6	2	1	-
6	-	1	2	2	7	4	3	1	1
6	-	1	2	2	7	4	3	1	1
6	-	1	2	2	7	4	3	1	1
6	-	1	2	2	7	4	3	1	1
4	-	2	3	6	3	4	2	3	-
4	-	2	3	6	3	4	2	3	-
4	-	1	4	6	3	4	2	3	-
4	-	1	4	6	3	4	2	3	-

表 11-3 神壇、寺廟、

年底及里別	道教	佛教	理教	軒轅教	天帝教	一貫道	天德聖教	儒教
民國100年 2011	26	22	-	-	-	1	-	2
民國101年 2012	26	22	-	-	-	1	-	2
民國102年 2013	26	22	-	-	-	1	-	2
民國103年 2014	26	22	-	-	-	1	-	2
民國104年 2015	26	22	-	-	-	1	-	2
民國105年 2016	26	22	-	-	-	1	-	2
民國106年 2017	26	21	-	-	-	1	-	2
民國107年 2018	26	21	-	-	-	1	-	2
民國108年 2019	26	21	-	-	-	1	-	2
民國109年 2020	26	21	-	-	-	1	-	2
民國110年 2021	26	21	-	-	-	1	-	2
民國111年 2022	26	21	-	-	-	1	-	2
上平里	-	4	-	-	-	1	-	-
大愛里	-	1	-	-	-	-	-	-
月眉里	4	1	-	-	-	-	-	-
月美里	2	-	-	-	-	-	-	-
木梓里	7	1	-	-	-	-	-	-
杉林里	-	4	-	-	-	-	-	1
集來里	10	3	-	-	-	-	-	-
新庄里	3	7	-	-	-	-	-	1

資料來源：本所民政課。

表 11-4 聚會所、財

年底及里別	聚會所、財團法人教會名稱	教別	負責人姓名
民國106年 2017			
月眉里	財團法人杉林基督長老教會	基督教	李寬亨
月眉里	財團法人台灣五旬節基督教會	基督教	博瑞克
民國107年 2018			
月眉里	財團法人杉林基督長老教會	基督教	李寬亨
月眉里	財團法人台灣五旬節基督教會	基督教	博瑞克
民國108年 2019			
月眉里	財團法人杉林基督長老教會	基督教	李寬亨
月眉里	財團法人台灣五旬節基督教會	基督教	博瑞克
民國109年 2020			
月眉里	財團法人杉林基督長老教會	基督教	李寬亨
月眉里	財團法人台灣五旬節基督教會	基督教	博瑞克
民國110年 2021			
月眉里	財團法人杉林基督長老教會	基督教	李寬亨
月眉里	財團法人台灣五旬節基督教會	基督教	博瑞克
民國111年 2021			
月眉里	財團法人杉林基督長老教會	基督教	李寬亨
月眉里	財團法人台灣五旬節基督教會	基督教	博瑞克

資料來源：本所民政課。

團法人教會概況

地址	電話	建立日期
杉林區月眉里清水路308號	(07)6771578	49.7.17
杉林區月眉里清水路118號	(07)2299229	81.1.28
杉林區月眉里清水路308號	(07)6771578	49.7.17
杉林區月眉里清水路118號	(07)2299229	81.1.28
杉林區月眉里清水路308號	(07)6771578	49.7.17
杉林區月眉里清水路118號	(07)2299229	81.1.28
杉林區月眉里清水路308號	(07)6771578	49.7.17
杉林區月眉里清水路118號	(07)2299229	81.1.28
杉林區月眉里清水路308號	(07)6771578	49.7.17
杉林區月眉里清水路118號	(07)2299229	81.1.28

表 11-5 宗教團體興辦公益

年底及宗教別	醫療機構		文教機構						
	醫院數	診所數	大學數	專科學校數	中學數	職校數	小學數	幼兒園數	圖書閱覽室數
民國100年 2011	-	-	-	-	-	-	-	-	-
民國101年 2012	-	-	-	-	-	-	-	-	-
民國102年 2013	-	-	-	-	-	-	-	-	-
民國103年 2014	-	-	-	-	-	-	-	-	-
民國104年 2015	-	-	-	-	-	-	-	-	-
民國105年 2016	-	-	-	-	-	-	-	-	-
民國106年 2017	-	-	-	-	-	-	-	-	-
民國107年 2018	-	-	-	-	-	-	-	-	-
民國108年 2019	-	-	-	-	-	-	-	-	-
民國109年 2020	-	-	-	-	-	-	-	-	-
民國110年 2021	-	-	-	-	-	-	-	-	-
民國111年 2022	-	-	-	-	-	-	-	-	-
佛教	-	-	-	-	-	-	-	-	-
道教	-	-	-	-	-	-	-	-	-
三一(夏)教	-	-	-	-	-	-	-	-	-
理教	-	-	-	-	-	-	-	-	-
一貫道	-	-	-	-	-	-	-	-	-
先天救教	-	-	-	-	-	-	-	-	-
天德聖教	-	-	-	-	-	-	-	-	-
軒轅教	-	-	-	-	-	-	-	-	-
天帝教	-	-	-	-	-	-	-	-	-
彌勒大道	-	-	-	-	-	-	-	-	-
其他	-	-	-	-	-	-	-	-	-
猶太教	-	-	-	-	-	-	-	-	-
天主教	-	-	-	-	-	-	-	-	-
基督教	-	-	-	-	-	-	-	-	-
伊斯蘭教	-	-	-	-	-	-	-	-	-
東正教	-	-	-	-	-	-	-	-	-
摩門教	-	-	-	-	-	-	-	-	-
天理教	-	-	-	-	-	-	-	-	-
巴哈伊教	-	-	-	-	-	-	-	-	-
統一教	-	-	-	-	-	-	-	-	-
山達基	-	-	-	-	-	-	-	-	-
真光教團	-	-	-	-	-	-	-	-	-
其他	-	-	-	-	-	-	-	-	-

資料來源：本所民政課。

表 11-6 服兵役役男列級家屬

年底別	總計		生育補助金		喪葬補助金	
	件數(件)	金額(元)	件數(件)	金額(元)	件數(件)	金額(元)
民國100年 2011	-	-	-	-	-	-
民國101年 2012	-	-	-	-	-	-
民國102年 2013	-	-	-	-	-	-
民國103年 2014	-	-	-	-	-	-
民國104年 2015	-	-	-	-	-	-
民國105年 2016	-	-	-	-	-	-
民國106年 2017	-	-	-	-	-	-
民國107年 2018	-	-	-	-	-	-
民國108年 2019	-	-	-	-	-	-
民國109年 2020	-	-	-	-	-	-
民國110年 2021	-	-	-	-	-	-
民國111年 2022	-	-	-	-	-	-

資料來源：高雄市政府兵役局(戶役政資訊系統)

表 11-7 服兵役役男列級家屬

年別	總計			一次安家費
	戶數 (戶)	人口數 (人)	金額 (元)	戶數 (戶)
民國100年 2011	-	-	-	-
民國101年 2012	-	-	-	-
民國102年 2013	3	12	99,040	2
民國103年 2014	-	-	-	-
民國104年 2015	1	5	61,600	1
民國105年 2016	-	-	-	-
民國106年 2017	-	-	-	-
民國107年 2018	1	3	18,480	1
民國108年 2019	-	-	-	-
民國109年 2020	-	-	-	-
民國110年 2021	-	-	-	-
民國111年 2022	-	-	-	-

資料來源：高雄市政府兵役局(戶役政資訊系統)

安家生活扶助費發放情形

一次安家費		生活扶助金		
人口數 (人)	金額 (元)	戶數 (戶)	人口數 (人)	金額 (元)
-	-	-	-	-
-	-	-	-	-
8	43,240	1	4	55,800
-	-	-	-	-
5	61,600	-	-	-
-	-	-	-	-
-	-	-	-	-
3	18,480	-	-	-
-	-	-	-	-
-	-	-	-	-
-	-	-	-	-
-	-	-	-	-