

高雄市杉林區

區政統計年報

中華民國 107 年



高雄市杉林區公所編印

中華民國108年8月

序言

本區位處於高雄市的東北部，在清光緒二十七年以前，本地被稱為楠梓仙；自日本明治三十四年，即光緒二十七年（西元一九〇一年），才開始稱呼為杉林。北接甲仙區，東連六龜區，南接美濃區、旗山區，西鄰內門區，西北連台南市南化區，全區有旗山溪（楠梓仙溪）縱向貫穿，孕育出肥沃的土地，此地的居民也從平埔族發展成為客家、閩南等等各民族的人在此，但其中以客家人數量較多，家家聚落由北向南依序是集來、新庄、上平、月眉、大愛、月美、木梓及杉林等聚落。

許多與生活有關的歷史文物，值得珍惜保存，如珠寶盒、手鐲、石臼、髮簪、粿印、蒸籠、蛙簍、牛軛、蓑衣、水瓢等等古早農家的用品；都是生活點滴的寫證，象徵著杉林區的客家文化永久流傳。

區級行政中心成立目的即是中央與各地方的連結維繫，於是市府施政成效良窳乃繫於區公所配合市府政策及推行各項區里行政作為；而公所整體行政績效更繫於各項基本概況資料之彙集與行政體系業務分工配合執行、推行作業流程是否合乎規劃需求以做為區政推動的參考與改善依據，更有助於整體市政政策配合及區里行政作為的規劃與檢討。於是編製『高雄市杉林區區政統計年報』以尋求區公所提供之各項成果能做為民服務參考指標與提供民眾需求的整體方向，期能藉此不停的改進與進步。

區長 劉德旺 謹識

中華民國108年8月

凡 例

- 一、本年報編印之目的，為提供本區基本概況資料及重要施政成果，以供各機關參考應用。
- 二、本年報所列資料係取自本所各課室暨市政府各局處編報之公務統計報表及中央各部會公布之調查結果報告資料，加以整理彙編。
- 三、本年報所列數字，以民國107年資料為主，主要為杉林區資料，為便於長期時間數列之比較，以明瞭歷年施政情形，藉以觀往知來，亦將100年至107年之歷年資料併計刊列，至於本年數字若與以前年度各期有出入者，以本年度所列數字為準。
- 四、本年報計分土地、人口、行政組織、農林漁牧、工商業及區建設、金融財稅、教育文化、衛生、環境保護、社會福利、其他等11類表報。
- 五、本年報所列度量衡單位，一律採用公制，如有原非公制者，均經折算為公制，以資劃一，如有特殊情形而採用其他單位者，已分別予以註明。表內數字因尾數四捨五入，故部分總數與細數之間，或有未能吻合情事。
- 六、表內所稱年係指全年，年底係指該年十二月底，月係指全月，有特殊情形者稱年度或學年度等。
- 七、本年報各表內所用符號代表意義如下：
 - 「—」表示無數值或數值無統計。
 - 「--」表示數值無意義。
 - 「...」表示數值尚未發布。
 - 「0」代表數值不及半單位。
- 八、本年報由本所各課室提供相關資料，始克完成，至紉公誼，謹致謝忱，統計數字若有疏漏之處，敬請不吝指正。

目錄

	頁次
壹、土地	
1-1 區境界	1
1-2 實施三七五減租後佃農購買耕地面積與戶數	2
1-3 實施三七五減租成果	3-4
1-4 已登記土地面積	5-8
1-5 公告土地現值統計表	9-10
1-6 土地徵收面積	11-12
1-7 租佃委員會調解調處案件	13-14
貳、人口	
2-1 現住戶數、人口密度及性比例	15-16
2-2 戶籍動態	17-24
2-3 現住人口之年齡分配	25-28
2-4 現住人口之年齡結構	29-30
2-5 15歲以上現住人口之教育程度—按年齡別分	31-38
2-6 現住人口之婚姻狀況—按年齡別分	39-40
2-7 現住人口之婚姻狀況—按里別分	41-42
2-8 現住原住民戶口數	43-44
2-9 新移民人口數	45-46
參、行政組織	
3-1 區公所組織系統	47
3-2 區公所編制及現有員額	48-49
3-3 區公所員工按職等別及性別分	50-51
3-4 區公所現有職員數—按年齡分	52-53
3-5 區公所現有職員數—按教育程度分	54-55
3-6 里長選舉概況	56
3-7 鄰長遴聘概況	57
3-8 鄰長異動概況	58-59

10-4 遭受災害救助情形.....	102-103
10-5 辦理急難救助概況.....	104-105
10-6 社會福利及救濟概況.....	106-107
10-7 身心障礙人口一覽表.....	108-113
10-8 區公所全民健保第一、五、六類保險對象統計.....	114

拾壹、其他

11-1 辦理調解業務概況.....	115-122
11-2 調解委員會組織概況.....	123-124
11-3 神壇、寺廟、財團法人寺廟一覽表.....	125-126
11-4 聚會所、財團法人教會概況.....	127-128
11-5 宗教團體興辦公益慈善及社會教化事業概況.....	129-130
11-6 服兵役役男列級家屬各項慰、補助費發放情形.....	131-132
11-7 服兵役役男列級家屬安家生活扶助費發放情形.....	133-134

肆、農林漁牧

4-1 耕地面積	60-61
----------	-------

伍、工商業及區建設

5-1 營運中工廠家數	62-65
5-2 自來水供水普及率	66

陸、金融財稅

6-1 歲入預決算—按來源別分	67-68
6-2 歲出預決算—按政事別分	69-72
6-3 區公所經費預決數額—按工作計畫別分	73-74
6-4 區公所經費預決數額—按用途別科目分	75-76

柒、教育文化

7-1 境內國民中學概況	77-78
7-2 境內國民小學概況	79-82

捌、衛生

8-1 醫療機構及其他醫事機構開（執）業醫事人員數	83-86
8-2 公私立醫療機構數及病床數	87-92
8-3 藥商家數	93

玖、環境保護

9-1 改善市容查報有關案件執行情形	94-95
--------------------	-------

拾、社會福利

10-1 推行社區發展工作成果	96-99
10-2 社區發展協會會員人數	100
10-3 低收入戶人口	101

壹、土地

表 1-1 區境界

方位別	地點	經緯度			
		度	分	秒	
中心地點	上平里	東經	120	32	02
		北緯	22	58	15
極東	集來里	東經	120	41	30
		北緯	22	58	39
極西	木梓里	東經	120	30	57
		北緯	23	01	38
極南	月美里	東經	120	31	25
		北緯	22	54	40
極北	木梓里	東經	120	32	29
		北緯	23	03	45

資料來源：本所經建課(高雄市行動地籍圖資定位系統)。

表 1-2 實施三七五減租後佃農購買耕地面積與戶數

年別	面積 (公頃)				戶數 (戶)
	合計	田	旱	其他	
民國101年 2012	-	-	-	-	-
民國102年 2013	-	-	-	-	-
民國103年 2014	-	-	-	-	-
民國104年 2015	1.4003	1.1907	0.2096	-	7
民國105年 2016	-	-	-	-	-
民國106年 2017	-	-	-	-	-
民國107年 2018	-	-	-	-	-

資料來源：本所民政課。

表 1-3 實施三七

年底別	佃農戶數(戶)	土地筆數(筆)	租約件數(件)
民國100年 2011	44	62	26
民國101年 2012	44	60	25
民國102年 2013	44	60	25
民國103年 2014	44	60	25
民國104年 2015	35	46	20
民國105年 2016	33	45	19
民國106年 2017	31	40	17
民國107年 2018	32	37	17

資料來源：本所民政課。

五減租成果

訂約面積 (公頃)				
合計	田	旱	其他	
13.6666	13.4540	0.2096	0.0030	
13.4133	13.2007	0.2096	0.0030	
13.4133	13.2007	0.2096	0.0030	
13.4133	13.2007	0.2096	0.0030	
10.0757	10.0727	-	0.0030	
9.7063	9.7033	-	0.0030	
8.3951	8.3921	-	0.0030	
8.3892	8.3862	-	0.0030	

表 1-4 已登記

年底別	土地權屬別	總計			
			合計	甲種 建築用地	乙種 建築用地
民國100年 2011	共計	9659.0231	5879.1428	13.8507	114.0428
	公有	6438.8931	2660.3037	2.1574	37.8164
	私有	3209.8237	3208.5328	11.6727	75.9126
	公私共有	10.3063	10.3063	0.0206	0.3138
民國101年 2012	共計	9,659.4313	5,887.4087	13.8548	104.4959
	公有	6,459.4553	2,688.2854	2.1527	28.2771
	私有	3,187.9438	3,187.0911	11.6815	75.9050
	公私共有	12.0322	12.0322	0.0206	0.3138
民國102年 2013	共計	9,660.3870	5,886.1849	13.8539	104.5103
	公有	6,464.5188	2,692.9152	2.1518	28.2771
	私有	3,185.6089	3,183.0104	11.6815	75.9194
	公私共有	10.2593	10.2593	0.0206	0.3138
民國103年 2014	共計	9,661.6095	5,925.3797	13.8983	104.4329
	公有	9,465.8405	2,732.1840	2.1065	28.2453
	私有	3,185.3539	3,182.7806	11.7712	75.7180
	公私共有	10.4151	10.4151	0.0206	0.4696
民國104年 2015	共計	9,661.9741	9,523.2720	13.9291	104.7693
	公有	6,470.0324	6,333.5668	2.1065	28.2449
	私有	3,100.8148	3,098.5783	11.8020	76.0548
	公私共有	91.1269	91.1269	0.0206	0.4696
民國105年 2016	共計	9,685.0456	9,525.6271	13.9544	104.8518
	公有	6,494.5874	6,337.2977	2.0156	28.2869
	私有	3,099.6007	3,097.4719	11.9182	76.0950
	公私共有	90.8575	90.8575	0.0206	0.4699
民國106年 2017	共計	9,713.8070	9,605.9889	13.9185	104.8518
	公有	6,523.3227	6,415.5971	1.9410	28.2869
	私有	3,099.8315	3,099.7390	11.9569	76.0950
	公私共有	90.6528	90.6528	0.0206	0.4699
民國107年 2018	共計	9,741.6562	9,661.8355	13.9455	104.8837
	公有	6,552.3400	6,472.5252	1.8863	28.2723
	私有	3,098.6600	3,098.6541	12.0386	76.1387
	公私共有	90.6562	90.6562	0.0206	0.4727

資料來源：高雄市政府地政局。

土地面積

單位：公頃

非都市用地						
丙種 建築用地	丁種 建築用地	農牧 用地	林業 用地	養殖 用地	鹽業 用地	礦業 用地
22.5301	-	3889.0915	1255.6032	-	-	-
7.6149	-	1149.5956	958.2656	-	-	-
14.9152	-	2729.5516	297.3376	-	-	-
-	-	9.9443	-	-	-	-
22.5980	-	3,852.1081	1,255.5627	-	-	-
7.7653	-	1,128.0015	964.1641	-	-	-
14.8327	-	2,714.1491	291.3986	-	-	-
-	-	9.9575	-	-	-	-
22.5209	-	3,836.3320	1,249.6468	-	-	-
7.6882	-	1,114.7596	958.2482	-	-	-
14.8327	-	2,711.6595	291.3986	-	-	-
-	-	9.9129	-	-	-	-
22.7289	-	3,869.1062	1,249.7515	-	-	-
7.7172	-	1,147.6666	958.3529	-	-	-
15.0117	-	2,711.5267	291.3986	-	-	-
-	-	9.9129	-	-	-	-
22.8215	-	3,867.0609	4,842.2448	-	-	-
7.7172	-	1,149.5769	4,550.8462	-	-	-
15.0500	-	2,632.4674	285.8448	-	-	-
0.0543	-	85.0166	5.5538	-	-	-
22.9019	-	3,867.8950	4,842.3529	-	-	-
7.7165	-	1,152.1475	4,551.0046	-	-	-
15.1311	-	2,631.4891	285.8027	-	-	-
0.0543	-	84.2584	5.5456	-	-	-
23.0042	-	3,866.7281	4,914.7954	-	-	-
7.7145	-	1,150.1355	4,623.4471	-	-	-
15.2354	-	2,632.2803	285.8027	-	-	-
0.0543	-	84.3123	5.5456	-	-	-
23.1836	-	3865.4898	4959.0899	-	-	-
7.7007	-	1150.0868	4667.9619	-	-	-
15.4286	-	2631.0901	285.5824	-	-	-
0.0543	-	84.3129	5.5456	-	-	-

表 1-4 已登記

年底別	土地權屬別				
		窯業 用地	交通 用地	水利 用地	遊憩 用地
民國100年 2011	共計	-	56.3305	73.2610	8.8705
	公有	-	47.7097	32.1022	8.4474
	私有	-	8.5932	41.1588	0.4231
	公私共有	-	0.0276	-	-
民國101年 2012	共計	-	65.5958	112.0133	10.7755
	公有	-	57.1837	69.1030	10.3524
	私有	-	8.4001	41.1820	0.4231
	公私共有	-	0.0120	1.7283	-
民國102年 2013	共計	-	65.9064	120.5940	10.7755
	公有	-	57.7086	79.4497	10.3524
	私有	-	8.1858	41.1443	0.4231
	公私共有	-	0.0120	-	-
民國103年 2014	共計	-	67.7873	125.6401	10.7755
	公有	-	59.5895	84.4864	10.3524
	私有	-	8.1858	41.1537	0.4231
	公私共有	-	0.0120	-	-
民國104年 2015	共計	-	67.7873	129.1328	10.7755
	公有	-	59.5895	87.9742	10.3524
	私有	-	8.1858	41.1586	0.4231
	公私共有	-	0.0120	-	-
民國105年 2016	共計	-	67.7558	129.5029	10.7755
	公有	-	59.5621	88.6490	10.3524
	私有	-	8.1815	40.8539	0.4231
	公私共有	-	0.0122	-	-
民國106年 2017	共計	-	68.9433	132.2240	10.7755
	公有	-	60.5324	91.3695	10.3524
	私有	-	8.1608	40.8545	0.4231
	公私共有	-	0.2501	-	-
民國107年 2018	共計	-	69.2348	140.5559	10.7755
	公有	-	60.7941	99.7013	10.3524
	私有	-	8.1906	40.8546	0.4231
	公私共有	-	0.2501	-	-

土地面積(續)

單位：公頃

非都市用地							都市土地及 其他
古蹟保存 用地	生態保護 用地	國土保安 用地	墳墓 用地	特定目的 事業用地	暫未編定 用地	其他 用地	
-	-	11.3625	6.3159	35.1648	392.7193	-	3779.8803
-	-	6.5031	6.0865	25.7457	378.2592	-	3778.5894
-	-	4.8594	0.2294	9.4191	14.4601	-	1.2909
-	-	-	-	-	-	-	-
-	-	11.6829	6.3159	36.8817	395.5241	-	3,772.0226
-	-	6.8235	6.0865	27.4626	380.9130	-	3,771.1699
-	-	4.8594	0.2294	9.4191	14.6111	-	0.8527
-	-	-	-	-	-	-	-
-	-	24.5851	6.3159	35.9957	395.1484	-	3,774.2021
-	-	20.1927	6.0865	27.4626	380.5378	-	3,771.6036
-	-	4.3924	0.2294	8.5331	14.6106	-	2.5985
-	-	-	-	-	-	-	-
-	-	24.5851	6.3159	35.9957	394.3623	-	3,736.2298
-	-	20.1927	6.0865	27.4623	379.9257	-	3,733.6565
-	-	4.3924	0.2294	8.5334	14.4366	-	2.5733
-	-	-	-	-	-	-	-
-	-	24.5851	6.3159	35.9957	397.8541	-	138.7021
-	-	20.1927	6.0865	27.4623	383.4175	-	136.4656
-	-	4.3924	0.2294	8.5334	14.4366	-	2.2365
-	-	-	-	-	-	-	-
-	-	24.5851	6.2714	36.9995	397.7809	-	159.4185
-	-	20.1927	6.0420	27.9696	383.3588	-	157.2897
-	-	4.3924	0.2294	8.5334	14.4221	-	2.1288
-	-	-	-	0.4965	-	-	-
-	-	25.0529	6.2689	37.8858	401.5405	-	107.8181
-	-	20.1927	6.0395	28.4661	387.1195	-	107.7256
-	-	4.8602	0.2294	9.4197	14.4210	-	0.0925
-	-	-	-	-	-	-	-
-	-	25.0529	6.2689	37.8806	405.4744	-	79.8207
-	-	20.1927	6.0395	28.4609	391.0763	-	79.8148
-	-	4.8602	0.2294	9.4197	14.3981	-	0.0059
-	-	-	-	-	-	-	-

表 1-5 公告土

年別	總計			公有		
	筆數	面積	公告土地 現值總額	筆數	面積	公告土地 現值總額
民國100年 2011	23,385	9,667.2242	33,622,220	8,700	6,394.2559	16,721,701
民國101年 2012	23,545	9,659.7371	34,170,021	8,994	6,439.5180	17,341,329
民國102年 2013	24,164	9,660.1453	34,559,703	9,602	6,460.0801	17,626,276
民國103年 2014	24,232	9,659.2683	36,056,023	9,718	6,463.9945	18,338,423
民國104年 2015	24,272	9,661.0183	37,715,938	9,718	6,465.8404	19,027,809
民國105年 2016	24,141	9,523.2719	37,974,081	9,391	6,334.1468	18,673,939
民國106年 2017	24,719	9,684.4630	38,800,426	10,133	6,494.5872	19,281,831
民國107年 2018	24,963	9,713.2242	38,551,372	10,364	6,523.3226	19,042,662

資料來源：高雄市政府地政局。

地現值統計表

單位：公頃、千元

私有			公私共有		
筆數	面積	公告土地 現值總額	筆數	面積	公告土地 現值總額
14,627	3262.2323	16,848,803	58	10.7360	51,716
14,497	3209.9128	16,778,300	54	10.3063	50,392
14,495	3188.0330	16,877,473	67	12.0322	55,954
14,459	3185.0145	17,664,227	55	10.2593	53,373
14,498	3184.7628	18,630,634	56	10.4151	57,495
14,687	3097.9982	18,891,038	63	91.1269	409,104
14,522	3099.0182	19,109,902	64	90.8576	408,693
14,529	3099.2487	19,106,469	70	90.6529	402,241

表 1-6 土地

年別	徵收筆數	徵收面積					
		合計	國防事業	交通事業	公用事業	水利事業	公共衛生及環境保護
民國100年 2011	53	6.2862	-	-	-	0.4485	-
民國101年 2012	37	0.6494	-	0.6494	-	-	-
民國102年 2013	39	3.0459	-	0.1793	-	2.8666	-
民國103年 2014	-	-	-	-	-	-	-
民國104年 2015	-	-	-	-	-	-	-
民國105年 2016	-	-	-	-	-	-	-
民國106年 2017	9	1.1553	-	-	-	1.1553	-
民國107年 2018	-	-	-	-	-	-	-

資料來源：高雄市政府地政局。

徵收面積

(公頃)					補償費用(新台幣元)		
政府機關 及 公共建築	教育學術 及 文化事業	社會福利 事業	國營事業	其他	合計	地價補償 (含加成)	改良物補償 (含遷移費等)
-	-	-	-	5.8377	73,847,905	69,283,405	4,564,500
-	-	-	-	-	8,004,827	7,295,941	708,886
-	-	-	-	-	13,964,164	13,787,416	176,748
-	-	-	-	-	-	-	-
-	-	-	-	-	-	-	-
-	-	-	-	-	-	-	-
-	-	-	-	-	9,380,134	8,944,523	435,611
-	-	-	-	-	-	-	-

表 1-7 租佃委員會 調解

年底別	總計		短欠租佃		災歉減免佃租		繳租折算糾紛		正產副產糾紛		租期	
	成立	不成立	成立	不成立	成立	不成立	成立	不成立	成立	不成立	成立	
民國101年 2012	-	-	-	-	-	-	-	-	-	-	-	-
民國102年 2013	-	-	-	-	-	-	-	-	-	-	-	-
民國103年 2014	-	-	-	-	-	-	-	-	-	-	-	-
民國104年 2015	1	1	-	-	-	-	-	-	-	-	-	-
民國105年 2016	-	-	-	-	-	-	-	-	-	-	-	-
民國106年 2017	-	-	-	-	-	-	-	-	-	-	-	-
民國107年 2018	-	-	-	-	-	-	-	-	-	-	-	-

資料來源：本所民政課。

周處案件

單位:件

糾紛	耕地面積糾紛		地目等則變更糾紛		田寮或基地租佃糾紛		減租條例第十六條糾紛		其他	
	不成立	成立	不成立	成立	不成立	成立	不成立	成立	不成立	
	-	-	-	-	-	-	-	-	-	-
	-	-	-	-	-	-	-	-	-	-
	-	-	-	-	-	-	-	-	-	-
	-	-	-	-	-	-	-	-	1	1
	-	-	-	-	-	-	-	-	-	-
	-	-	-	-	-	-	-	-	-	-

貳、人口

表 2-1 現住戶數、

年底別及里別	面積 (平方公里)	村里數	鄰數	戶數 (戶)
民國100年 2011	104.0036	7	138	4,593
民國101年 2012	104.0036	7	138	4,827
民國102年 2013	104.0036	7	138	4,823
民國103年 2014	104.0036	8	143	4,831
民國104年 2015	104.0036	8	142	4,805
民國105年 2016	104.0036	8	142	4,806
民國106年 2017	104.0036	8	142	4,811
民國107年 2018	104.0036	8	142	4,803
上平里	8.2380	1	19	761
大愛里	0.6080	1	5	867
月眉里	12.8320	1	24	695
月美里	11.6520	1	21	552
木梓里	18.8610	1	14	318
杉林里	16.3460	1	15	294
集來里	44.5720	1	21	601
新庄里	10.9850	1	23	715

資料來源：高雄市旗山區戶政事務所-杉林辦公處。

備註：本區各里別面積為先前釐訂，期間行政區域調整致各里別面積加總與總面積不等，俟日後測量時將一併修正。

人口密度及性比例

現住戶口			戶量 (人/戶)	人口密度 (人/平方公里)	性比例 (每百女子 所當男子數)
人口數(人)					
合計	男	女			
12,136	6,621	5,515	2.64	116.69	120.05
12,577	6,858	5,719	2.61	120.93	119.92
12,587	6,862	5,725	2.61	121.02	119.86
12,531	6,821	5,710	2.59	120.49	119.46
12,383	6,765	5,618	2.58	119.06	120.42
12,201	6,679	5,522	2.54	117.31	120.95
12,038	6,565	5,473	2.50	115.75	119.95
11,795	6,448	5,347	2.46	113.41	120.59
1,754	959	795	2.30	212.92	120.63
2,368	1,238	1,130	2.73	3,894.74	109.56
1,772	961	811	2.55	138.09	118.50
1,408	773	635	2.55	120.84	121.73
751	435	316	2.36	39.82	137.66
703	385	318	2.39	43.01	121.07
1,395	807	588	2.32	31.30	137.24
1,644	890	754	2.30	149.66	118.04

表 2-2 戶籍

年別及里別	遷入人數				
	合計			自外國	新北市
	計	男	女		
民國100年度 2011	831	415	416	94	65
民國101年度 2012	926	476	450	85	75
民國102年度 2013	522	249	273	6	34
民國103年度 2014	569	271	298	4	25
民國104年度 2015	390	209	181	12	23
民國105年度 2016	397	194	203	5	23
民國106年度 2017	368	173	195	11	15
民國107年度 2018	330	157	173	9	13
上平里	48	24	24	3	1
大愛里	90	43	47	2	2
月眉里	39	15	24	1	1
月美里	46	21	25	-	3
木梓里	36	21	15	1	-
杉林里	24	11	13	-	-
集來里	17	9	8	2	1
新庄里	30	13	17	-	5

資料來源：高雄市旗山區戶政事務所-杉林辦公處。

備註：桃園市於103年12月25日升格為直轄市，爰此100年~103年與該市相關資料以「...」符號表示。

動態

單位：人、對、千分比

遷入人數							
自他省(市)							
臺北市	桃園市	臺中市	臺南市	臺灣省	福建省	其他省(市)	
38	...	71	99	540	9	-	-
34	...	61	127	504	10	-	-
7	...	19	56	50	4	-	-
4	...	17	42	73	-	-	-
11	13	16	31	43	-	-	-
10	13	19	48	54	1	-	-
3	6	16	32	44	3	-	-
9	12	7	33	39	2	-	-
2	-	-	4	3	-	-	-
3	6	2	9	14	1	-	-
-	3	-	2	6	1	-	-
2	1	-	1	7	-	-	-
-	-	1	3	2	-	-	-
-	-	2	6	-	-	-	-
-	-	-	6	3	-	-	-
2	2	2	2	4	-	-	-

表 2-2 戶籍

年別及里別	遷入人數			
	自本省他縣(市)	自本市 他區	初設戶籍	其他
民國100年度 2011	-	2,059	20	-
民國101年度 2012	-	1,971	21	-
民國102年度 2013	-	338	8	-
民國103年度 2014	-	400	4	-
民國104年度 2015	-	233	8	-
民國105年度 2016	-	217	7	-
民國106年度 2017	-	229	9	-
民國107年度 2018	-	198	7	1
上平里	-	32	3	-
大愛里	-	51	-	-
月眉里	-	25	-	-
月美里	-	29	3	-
木梓里	-	29	-	-
杉林里	-	15	-	1
集來里	-	5	-	-
新庄里	-	12	1	-

動態(續1)

單位：人、對、千分比

遷出人數					
合計			往外國	往他省(市)	
計	男	女		新北市	
461	198	263	99	86	
426	202	224	68	96	
436	205	231	3	24	
491	231	260	1	23	
424	187	237	7	21	
472	194	278	9	21	
387	190	197	10	21	
446	197	249	12	26	
78	34	44	5	7	
127	64	63	1	7	
50	22	28	5	2	
44	14	30	-	1	
23	8	15	-	-	
23	8	15	-	1	
45	22	23	1	2	
56	25	31	-	6	

表 2-2 戶籍

年別及里別	遷出人數				
	往他省(市)				
	臺北市	桃園市	臺中市	臺南市	臺灣省
民國100年度 2011	79	...	97	163	489
民國101年度 2012	53	...	83	145	465
民國102年度 2013	11	...	25	63	80
民國103年度 2014	9	...	39	69	80
民國104年度 2015	3	19	35	65	51
民國105年度 2016	4	13	26	51	66
民國106年度 2017	4	18	19	39	51
民國107年度 2018	6	20	25	58	46
上平里	1	2	3	3	9
大愛里	3	3	11	23	8
月眉里	1	7	3	5	4
月美里	-	-	6	3	4
木梓里	-	-	-	5	2
杉林里	-	1	-	3	1
集來里	-	1	-	7	11
新庄里	1	6	2	9	7

動態(續2)

單位：人、對、千分比

		遷出人數				
		往本省他縣(市)	往本市他區	廢止戶籍	其他	
福建省	其他省(市)					
26	-	-	2,054	-	-	-
41	-	-	1,954	-	-	-
1	-	-	229	-	-	-
5	-	-	265	-	-	-
3	-	-	220	-	-	-
4	-	-	278	-	-	-
5	-	-	220	-	-	-
1	-	-	251	-	-	1
-	-	-	48	-	-	-
-	-	-	70	-	-	1
-	-	-	23	-	-	-
1	-	-	29	-	-	-
-	-	-	16	-	-	-
-	-	-	17	-	-	-
-	-	-	23	-	-	-
-	-	-	25	-	-	-

表 2-2 戶籍

年別及里別	同一區內住址 變更人數		出生人數			死亡人數		
	遷入	遷出	合計	男	女	合計	男	女
民國100年度 2011	2,401	2,401	78	45	33	154	93	61
民國101年度 2012	2,178	2,178	88	46	42	147	83	64
民國102年度 2013	80	80	80	41	39	156	81	75
民國103年度 2014	90	90	67	34	33	201	115	86
民國104年度 2015	137	137	64	36	28	178	114	64
民國105年度 2016	157	157	72	33	39	179	119	60
民國106年度 2017	109	109	58	28	30	202	125	77
民國107年度 2018	108	108	69	36	33	196	113	83
上平里	16	12	9	4	5	27	14	13
大愛里	14	22	23	14	9	31	19	12
月眉里	21	20	11	5	6	43	24	19
月美里	16	13	7	4	3	20	13	7
木梓里	5	6	1	-	1	10	6	4
杉林里	13	13	8	3	5	12	8	4
集來里	13	15	6	4	2	25	12	13
新庄里	10	7	4	2	2	28	17	11

動態(續完)

單位：人、對、千分比

粗出生率	粗死亡率	自然增加率	遷入率	遷出率	社會增加率	結婚		離婚	
						對數	粗結婚率	對數	粗離婚率
6.51	12.85	-6.34	69.31	38.45	30.86	65	5.42	32	2.67
7.12	11.90	-4.77	74.94	34.48	40.46	52	4.21	33	2.67
6.36	12.40	-6.04	41.49	34.65	6.84	48	3.81	25	1.99
5.33	16.00	-10.67	45.31	39.10	6.21	45	3.58	40	3.18
5.14	14.29	-9.15	31.31	34.04	-2.73	42	3.37	31	2.49
5.86	14.56	-8.70	32.30	38.40	-6.10	63	5.13	29	2.36
4.79	16.67	-11.88	30.36	31.93	-1.57	46	3.80	32	2.64
5.79	16.45	-10.66	27.69	37.43	-9.73	46	3.86	30	2.52
5.13	15.39	-10.26	27.37	44.47	-17.10	8	4.56	4	2.28
9.71	13.09	-3.38	38.01	53.63	-15.63	9	3.80	8	3.38
6.21	24.27	-18.06	22.01	28.22	-6.21	5	2.82	5	2.82
4.97	14.20	-9.23	32.67	31.25	1.42	5	3.55	3	2.13
1.33	13.32	-11.98	47.94	30.63	17.31	2	2.66	1	1.33
11.38	17.07	-5.69	34.14	32.72	1.42	4	5.69	1	1.42
4.30	17.92	-13.62	12.19	32.26	-20.07	9	6.45	4	2.87
2.43	17.03	-14.60	18.25	34.06	-15.82	4	2.43	4	2.43

表 2-3 現住人口

年底及里別	性別	總計	0-4 歲	5-9 歲	10-14 歲	15-19 歲	20-24 歲	25-29 歲	30-34 歲	35-39 歲
民國100年	計	12,136	324	422	504	647	634	659	832	819
	男	6,621	168	208	276	325	322	348	449	463
	女	5,515	156	214	228	322	312	311	383	356
民國101年	計	12,577	366	402	501	670	719	649	841	834
	男	6,858	187	201	264	340	365	334	453	476
	女	5,719	179	201	237	330	354	315	388	358
民國102年	計	12,587	369	353	495	648	733	639	799	878
	男	6,862	189	176	250	340	383	326	425	489
	女	5,725	180	177	245	308	350	313	374	389
民國103年	計	12,531	343	330	489	625	729	623	791	874
	男	6,821	176	160	244	332	368	321	437	472
	女	5,710	167	170	245	293	361	302	354	402
民國104年	計	12,383	324	298	470	617	702	656	699	870
	男	6,765	168	147	230	333	348	346	391	475
	女	5,618	156	151	240	284	354	310	308	395
民國105年	計	12,201	319	283	438	581	717	653	640	834
	男	6,679	158	144	221	316	363	342	359	466
	女	5,522	161	139	217	265	354	311	281	368
民國106年	計	12,038	309	275	389	575	696	671	598	806
	男	6,565	156	139	194	297	358	365	318	448
	女	5,473	153	136	195	278	338	306	280	358
民國107年	計	11,795	289	256	328	566	665	686	565	743
	男	6,448	147	132	165	285	345	380	306	409
	女	5,347	142	124	163	281	320	306	259	334
杉林里	計	703	18	8	21	28	40	41	30	41
	男	385	9	3	10	15	19	23	20	25
	女	318	9	5	11	13	21	18	10	16
木梓里	計	751	7	9	15	40	33	20	20	45
	男	435	5	5	9	22	20	10	10	25
	女	316	2	4	6	18	13	10	10	20
集來里	計	1,395	20	28	34	55	63	75	63	87
	男	807	11	19	17	30	28	42	39	52
	女	588	9	9	17	25	35	33	24	35

資料來源：高雄市政府民政局。

之年齡分配

單位：人

40-44 歲	45-49 歲	50-54 歲	55-59 歲	60-64 歲	65-69 歲	70-74 歲	75-79 歲	80-84 歲	85-89 歲	90-94 歲	95-99 歲	100 歲以上
1,028	1,122	1,063	943	794	601	654	540	345	155	45	5	-
661	750	625	523	421	295	314	248	145	57	20	3	-
367	372	438	420	373	306	340	292	200	98	25	2	-
1,051	1,138	1,171	949	887	568	663	563	374	175	46	10	-
644	759	713	544	468	273	330	244	171	68	19	5	-
407	379	458	405	419	295	333	319	203	107	27	5	-
977	1,179	1,143	1,014	911	593	620	600	396	181	46	13	-
596	761	718	572	482	292	323	264	177	73	19	7	-
381	418	425	442	429	301	297	336	219	108	27	6	-
950	1,151	1,178	1,035	949	617	608	581	400	198	48	11	1
577	728	755	574	514	303	316	257	180	83	18	5	1
373	423	423	461	435	314	292	324	220	115	30	6	-
905	1,132	1,150	1,074	969	683	585	566	419	201	52	11	-
537	718	738	624	530	338	299	254	185	83	16	5	-
368	414	412	450	439	345	286	312	234	118	36	6	-
846	1,084	1,168	1,108	944	747	558	553	416	229	67	15	1
477	680	768	648	517	392	263	259	188	90	20	8	-
369	404	400	460	427	355	295	294	228	139	47	7	1
802	1,048	1,139	1,164	940	817	514	541	430	234	76	11	3
459	636	742	703	521	423	238	263	182	94	24	3	2
343	412	397	461	419	394	276	278	248	140	52	8	1
815	968	1,159	1,111	987	856	519	512	441	239	79	9	2
468	590	731	692	541	450	241	259	184	93	28	1	1
347	378	428	419	446	406	278	253	257	146	51	8	1
52	67	90	69	44	45	29	25	34	17	3	1	-
34	41	56	44	21	23	14	12	9	7	-	-	-
18	26	34	25	23	22	15	13	25	10	3	1	-
63	60	88	75	78	82	27	38	32	15	4	-	-
40	41	61	45	43	45	11	19	18	4	2	-	-
23	19	27	30	35	37	16	19	14	11	2	-	-
102	106	158	145	124	111	65	48	57	36	16	2	-
63	67	109	97	65	64	32	28	25	13	6	-	-
39	39	49	48	59	47	33	20	32	23	10	2	-

表 2-3 現住人口 之年齡

年底及里別	性別	總計	0-4 歲	5-9 歲	10-14 歲	15-19 歲	20-24 歲	25-29 歲	30-34 歲	35-39 歲	40-44 歲	45-49 歲
新庄里	計	1,644	26	28	36	69	71	83	57	96	95	130
	男	890	16	16	20	35	36	49	33	46	59	83
	女	754	10	12	16	34	35	34	24	50	36	47
上平里	計	1,754	29	31	45	71	94	113	98	107	108	156
	男	959	12	18	25	38	43	59	53	60	58	103
	女	795	17	13	20	33	51	54	45	47	50	53
月眉里	計	1,772	45	31	29	73	93	102	90	107	131	144
	男	961	23	11	15	35	54	65	48	59	74	89
	女	811	22	20	14	38	39	37	42	48	57	55
月美里	計	1,408	31	31	42	73	81	67	76	71	104	118
	男	773	15	16	18	35	44	30	41	41	56	69
	女	635	16	15	24	38	37	37	35	30	48	49
大愛里	計	2,368	113	90	106	157	190	185	131	189	160	187
	男	1,238	56	44	51	75	101	102	62	101	84	97
	女	1,130	57	46	55	82	89	83	69	88	76	90

冷分配(續)

單位：人

50-54 歲	55-59 歲	60-64 歲	65-69 歲	70-74 歲	75-79 歲	80-84 歲	85-89 歲	90-94 歲	95-99 歲	100 歲以上
159	179	167	121	92	76	89	58	11	1	-
93	116	85	59	41	40	38	21	4	-	-
66	63	82	62	51	36	51	37	7	1	-
169	175	153	127	93	89	56	33	5	2	-
108	108	92	64	38	42	21	15	2	-	-
61	67	61	63	55	47	35	18	3	2	-
170	170	155	137	89	93	56	36	17	3	1
100	104	89	69	41	44	21	14	5	1	-
70	66	66	68	48	49	35	22	12	2	1
121	137	117	112	65	71	67	16	7	-	1
78	88	74	60	34	35	30	4	4	-	1
43	49	43	52	31	36	37	12	3	-	-
204	161	149	121	59	72	50	28	16	-	-
126	90	72	66	30	39	22	15	5	-	-
78	71	77	55	29	33	28	13	11	-	-

表 2-4 現住人口

年底及里別	年齡分配			
	0-14歲 (人)	比率 (%)	15-64歲 (人)	比率 (%)
民國100年 2011	1,250	10.30	8,541	70.38
民國101年 2012	1,269	10.09	8,909	70.84
民國102年 2013	1,217	9.67	8,921	70.87
民國103年 2014	1,162	9.27	8,905	71.06
民國104年 2015	1,092	8.82	8,774	70.86
民國105年 2016	1,040	8.52	8,575	70.28
民國106年 2017	973	8.08	8,439	70.10
民國107年 2018	873	7.40	8,265	70.07
杉林里	47	6.69	502	71.41
木梓里	31	4.13	522	69.51
集來里	82	5.88	978	70.11
新庄里	90	5.47	1,106	67.27
上平里	105	5.99	1,244	70.92
月眉里	105	5.93	1,235	69.70
月美里	104	7.39	965	68.54
大愛里	309	13.05	1,713	72.34

資料來源：高雄市政府民政局。

之年齡結構

65歲以上 (人)	比率 (%)	扶老比 (%)	扶幼比 (%)	扶養比 (%)	老化 指數
2,345	19.32	27.46	14.64	42.09	187.60
2,399	19.07	26.93	14.24	41.17	189.05
2,449	19.46	27.45	13.64	41.09	201.23
2,464	19.66	27.67	13.05	40.72	212.05
2,517	20.33	28.69	12.45	41.13	230.49
2,586	21.19	30.16	12.13	42.29	248.65
2,626	21.81	31.12	11.53	42.65	269.89
2,657	22.53	32.15	10.56	42.71	304.35
154	21.91	30.68	9.36	40.04	327.66
198	26.36	37.93	5.94	43.87	638.71
335	24.01	34.25	8.38	42.64	408.54
448	27.25	40.51	8.14	48.64	497.78
405	23.09	32.56	8.44	41.00	385.71
432	24.38	34.98	8.50	43.48	411.43
339	24.08	35.13	10.78	45.91	325.96
346	14.61	20.20	18.04	38.24	111.97

表 2-5 15歲以上現住人口之

年底及年齡組別	性別	總計	識字者				
			合計	博士		碩士	
				畢業	肄業	畢業	肄業
民國100年 2011	計	12,136	10,886	5	3	85	35
	男	6,621	5,969	2	3	62	22
	女	5,515	4,917	3	-	23	13
民國101年 2012	計	12,577	11,308	5	4	83	35
	男	6,858	6,206	2	4	58	22
	女	5,719	5,102	3	-	25	13
民國102年 2013	計	11,370	11,104	3	6	89	39
	男	6,247	6,231	1	6	60	26
	女	5,123	4,873	2	-	29	13
民國103年 2014	計	11,369	11,123	3	8	87	44
	男	6,241	6,226	1	8	59	30
	女	5,128	4,897	2	-	28	14
民國104年 2015	計	11,291	11,066	3	8	87	56
	男	6,220	6,206	2	8	62	37
	女	5,071	4,860	1	-	25	19
民國105年 2016	計	11,161	10,947	3	8	95	61
	男	6,156	6,144	2	8	67	43
	女	5,005	4,803	1	-	28	18
民國106年 2017	計	11,065	10,871	5	6	109	62
	男	6,076	6,067	5	6	76	40
	女	4,989	4,804	-	-	33	22
民國107年 2018	計	10,922	10,743	8	5	119	62
	男	6,004	5,995	7	5	85	39
	女	4,918	4,748	1	-	34	23
15 ~ 19 歲	計	566	566	-	-	-	-
	男	285	285	-	-	-	-
20 ~ 24 歲	計	665	665	-	-	4	13
	男	345	345	-	-	4	5
25 ~ 29 歲	計	686	686	-	-	16	15
	男	380	380	-	-	11	10
30 ~ 34 歲	計	565	565	3	2	15	7
	女	306	306	-	-	5	5
35 ~ 39 歲	計	565	565	3	2	10	5
	女	259	259	-	-	5	2

資料來源：高雄市政府民政局。

教育程度—按年齡別分

單位：人

識字者					
大學 (含獨立學院)		專科			
		二、三年制		五年制後二年	
畢業	肄業	畢業	肄業	畢業	肄業
553	307	248	75	256	25
287	143	128	49	156	16
266	164	120	26	100	9
614	349	268	86	262	23
315	161	147	53	158	16
299	188	121	33	104	7
659	385	272	92	244	24
337	184	150	55	151	15
322	201	122	37	93	9
703	392	278	89	242	23
361	187	150	52	152	15
342	205	128	37	90	8
729	409	278	89	251	24
380	182	151	52	156	15
349	227	127	37	95	9
765	406	278	93	253	24
398	184	154	52	156	15
367	222	124	41	97	9
802	396	280	105	253	25
412	184	159	56	155	16
390	212	121	49	98	9
822	417	280	107	247	26
416	197	162	55	152	16
406	220	118	52	95	10
-	79	-	5	-	2
-	33	-	2	-	-
-	46	-	3	-	2
97	175	21	20	20	2
29	81	12	7	4	-
68	94	9	13	16	2
216	69	20	12	7	1
97	27	12	10	4	1
119	42	8	2	3	-
151	39	22	25	9	-
73	21	12	13	3	-
78	18	10	12	6	-

表 2-5 15歲以上現住人口之

年底及年齡組別	性別	識字者				
		高級中等				
		普通教育(高中)		職業教育(高職)		
		畢業	肄業	畢業	肄業	五專前三年 肄業
民國100年 2011	計	447	161	1,929	632	56
	男	263	83	1,175	384	12
	女	184	78	754	248	44
民國101年 2012	計	454	194	2,060	668	63
	男	264	106	1,232	408	14
	女	190	88	828	260	49
民國102年 2013	計	454	193	2,089	676	64
	男	265	103	1,248	428	15
	女	189	90	841	248	49
民國103年 2014	計	461	192	2,149	682	71
	男	270	100	1,282	424	15
	女	191	92	867	258	56
民國104年 2015	計	469	180	2,171	689	71
	男	284	102	1,309	429	15
	女	185	78	862	260	56
民國105年 2016	計	472	175	2,187	665	76
	男	284	97	1,330	413	17
	女	188	78	857	252	59
民國106年 2017	計	465	185	2,180	678	75
	男	278	106	1,319	415	17
	女	187	79	861	263	58
民國107年 2018	計	471	182	2,149	675	80
	男	283	100	1,313	423	17
	女	188	82	836	252	63
15 ~ 19 歲	計	6	77	53	236	57
	男	5	44	29	134	8
	女	1	33	24	102	49
20 ~ 24 歲	計	21	6	189	72	10
	男	16	3	126	45	4
	女	5	3	63	27	6
25 ~ 29 歲	計	11	5	174	87	6
	男	7	2	107	57	2
	女	4	3	67	30	4
30 ~ 34 歲	計	13	5	125	62	4
	男	5	3	74	36	1
	女	8	2	51	26	3

教育程度—按年齡別分(續1)

單位：人

識字者							自修	不識字者
國(初中)		初職		小學				
畢業	肄業	畢業	肄業	畢業	肄業			
2,785	184	33	12	2,270	372	102	311	
1,775	110	26	12	1,082	126	31	22	
1,010	74	7	-	1,188	246	71	289	
2,865	185	32	12	2,273	386	95	292	
1,828	121	26	12	1,081	131	30	17	
1,037	64	6	-	1,192	255	65	275	
2,882	195	31	12	2,225	380	90	266	
1,822	124	25	12	1,048	128	28	16	
1,060	71	6	-	1,177	252	62	250	
2,852	197	30	12	2,161	365	82	246	
1,802	127	23	12	1,011	121	24	15	
1,050	70	7	-	1,150	244	58	231	
2,820	194	25	10	2,075	352	76	225	
1,781	122	18	10	955	114	22	14	
1,039	72	7	-	1,120	238	54	211	
2,770	192	25	10	1,987	330	72	214	
1,752	117	18	10	899	108	20	12	
1,018	75	7	-	1,088	222	52	202	
2,732	196	25	9	1,906	317	60	194	
1,718	121	18	9	850	94	13	9	
1,014	75	7	-	1,056	223	47	185	
2,691	188	24	10	1,826	297	57	179	
1,687	109	17	10	802	88	12	9	
1,004	79	7	-	1,024	209	45	170	
8	35	-	-	1	7	-	-	
7	20	-	-	1	2	-	-	
1	15	-	-	-	5	-	-	
13	2	-	-	-	-	-	-	
8	1	-	-	-	-	-	-	
5	1	-	-	-	-	-	-	
43	3	-	-	1	-	-	-	
29	3	-	-	1	-	-	-	
14	-	-	-	-	-	-	-	
67	12	-	-	1	3	-	-	
40	5	-	-	-	-	-	-	
27	7	-	-	1	3	-	-	

表 2-5 15歲以上現住人口之

年底及年齡組別	性別	總計	識字者				
			合計	博士		碩士	
				畢業	肄業	畢業	肄業
35 ~ 39 歲	計	743	743	1	1	25	8
	男	409	409	1	1	13	6
	女	334	334	-	-	12	2
40 ~ 44 歲	計	815	815	-	-	13	9
	男	468	468	-	-	11	5
	女	347	347	-	-	2	4
45 ~ 49 歲	計	968	967	2	1	14	3
	男	590	590	2	1	9	1
	女	378	377	-	-	5	2
50 ~ 54 歲	計	1,159	1,159	1	1	13	4
	男	731	731	-	1	9	4
	女	428	428	1	-	4	-
55 ~ 59 歲	計	1,111	1,110	-	-	12	2
	男	692	692	-	-	12	2
	女	419	418	-	-	-	-
60 ~ 64 歲	計	987	983	1	-	3	-
	男	541	541	1	-	2	-
	女	446	442	-	-	1	-
65歲以上	計	2,657	2,484	-	-	4	1
	男	1,257	1,248	-	-	4	1
	女	1,400	1,236	-	-	-	-

教育程度—按年齡別分(續2)

單位：人

識字者					
大學 (含獨立學院)		專科			
		二、三年制		五年制後二年	
畢業	肄業	畢業	肄業	畢業	肄業
88	25	35	19	9	4
45	14	18	8	1	2
43	11	17	11	8	2
70	8	42	8	27	3
33	7	18	5	17	2
37	1	24	3	10	1
53	5	37	6	32	3
27	4	20	4	16	2
26	1	17	2	16	1
30	8	21	4	27	3
21	3	12	1	19	2
9	5	9	3	8	1
35	1	23	2	40	5
24	1	14	1	24	5
11	-	9	1	16	-
38	6	24	1	38	2
30	5	16	1	31	1
8	1	8	-	7	1
44	2	35	5	38	1
37	1	28	3	33	1
7	1	7	2	5	-

表 2-5 15歲以上現住人口之

年底及年齡組別	性別	識字者				
		高級中等				
		普通教育(高中)		職業教育(高職)		
		畢業	肄業	畢業	肄業	五專前三年肄業
35 ~ 39 歲	計	31	13	219	48	1
	男	15	6	126	32	-
40 ~ 44 歲	女	16	7	93	16	1
	計	63	16	242	20	-
45 ~ 49 歲	男	41	7	132	10	-
	女	22	9	110	10	-
50 ~ 54 歲	計	72	12	278	30	-
	男	39	6	171	20	-
55 ~ 59 歲	女	33	6	107	10	-
	計	77	18	327	32	-
60 ~ 64 歲	男	42	10	193	25	-
	女	35	8	134	7	-
65歲以上	計	68	12	221	39	-
	男	43	7	130	27	-
65歲以上	女	25	5	91	12	-
	計	61	9	162	23	1
65歲以上	男	35	7	112	18	1
	女	26	2	50	5	-
65歲以上	計	48	9	159	26	1
	男	35	5	113	19	1
65歲以上	女	13	4	46	7	-

教育程度—按年齡別分(續完)

單位：人

識字者							不識 字者
國(初中)		初職		小學		自修	
畢業	肄業	畢業	肄業	畢業	肄業		
188	13	-	-	8	7	-	-
113	6	-	-	2	-	-	-
75	7	-	-	6	7	-	-
271	13	-	-	7	2	1	-
170	9	-	-	1	-	-	-
101	4	-	-	6	2	1	-
387	13	-	-	16	3	-	1
254	7	-	-	6	1	-	-
133	6	-	-	10	2	-	1
542	17	-	-	30	4	-	-
363	10	-	-	14	2	-	-
179	7	-	-	16	2	-	-
582	20	-	-	45	3	-	1
378	9	-	-	14	1	-	-
204	11	-	-	31	2	-	1
352	10	-	-	226	26	-	4
180	7	-	-	86	8	-	-
172	3	-	-	140	18	-	4
238	50	24	10	1,491	242	56	173
145	32	17	10	677	74	12	9
93	18	7	-	814	168	44	164

表 2-6 現住人口之婚姻

年底別及年齡組別	總計			未婚		
	計	男	女	合計	男	女
民國100年 2011	12,136	6,621	5,515	4,282	2,538	1,744
民國101年 2012	12,577	6,858	5,719	4,489	2,643	1,846
民國102年 2013	12,587	6,862	5,725	4,483	2,654	1,829
民國103年 2014	12,531	6,821	5,710	4,496	2,658	1,838
民國104年 2015	12,383	6,765	5,618	4,430	2,629	1,801
民國105年 2016	12,201	6,679	5,522	4,362	2,593	1,769
民國106年 2017	12,038	6,565	5,473	4,295	2,548	1,747
民國107年 2018	11,795	6,448	5,347	4,178	2,506	1,672
未滿15歲	873	444	429	873	444	429
15 ~ 19 歲	566	285	281	564	285	279
20 ~ 24 歲	665	345	320	605	325	280
25 ~ 29 歲	686	380	306	551	323	228
30 ~ 34 歲	565	306	259	323	207	116
35 ~ 39 歲	743	409	334	299	212	87
40 ~ 44 歲	815	468	347	236	162	74
45 ~ 49 歲	968	590	378	222	163	59
50 ~ 54 歲	1,159	731	428	197	153	44
55 ~ 59 歲	1,111	692	419	134	107	27
60 ~ 64 歲	987	541	446	81	64	17
65 ~ 69 歲	856	450	406	50	35	15
70 ~ 74 歲	519	241	278	16	12	4
75 ~ 79 歲	512	259	253	12	7	5
80 ~ 84 歲	441	184	257	12	7	5
85 ~ 89 歲	239	93	146	2	-	2
90 ~ 94 歲	79	28	51	-	-	-
95 ~ 99 歲	9	1	8	1	-	1
100歲以上	2	1	1	-	-	-

資料來源：高雄市政府民政局。

狀況－按年齡別分

單位：人

有偶			離婚			喪偶		
合計	男	女	合計	男	女	合計	男	女
5,628	3,140	2,488	1,068	685	383	1,158	258	900
5,747	3,219	2,528	1,141	725	416	1,200	271	929
5,687	3,174	2,513	1,194	751	443	1,223	283	940
5,542	3,095	2,447	1,243	774	469	1,250	294	956
5,420	3,033	2,387	1,289	818	471	1,244	285	959
5,305	2,981	2,324	1,288	821	467	1,246	284	962
5,174	2,902	2,272	1,314	838	476	1,255	277	978
5,016	2,807	2,209	1,348	866	482	1,253	269	984
-	-	-	-	-	-	-	-	-
2	-	2	-	-	-	-	-	-
47	16	31	13	4	9	-	-	-
108	42	66	27	15	12	-	-	-
193	77	116	45	21	24	4	1	3
337	144	193	98	53	45	9	-	9
409	215	194	153	89	64	17	2	15
487	278	209	218	140	78	41	9	32
651	388	263	272	188	84	39	2	37
672	409	263	235	163	72	70	13	57
639	373	266	138	83	55	129	21	108
554	319	235	92	68	24	160	28	132
322	177	145	32	25	7	149	27	122
302	188	114	14	13	1	184	51	133
209	124	85	7	3	4	213	50	163
70	46	24	4	1	3	163	46	117
14	11	3	-	-	-	65	17	48
-	-	-	-	-	-	8	1	7
-	-	-	-	-	-	2	1	1

表 2-7 現住人口之婚姻

年底別及年齡組別	總計			未婚		
	計	男	女	合計	男	女
民國100年 2011	12,136	6,621	5,515	4,282	2,538	1,744
民國101年 2012	12,577	6,858	5,719	4,489	2,643	1,846
民國102年 2013	12,587	6,862	5,725	4,483	2,654	1,829
民國103年 2014	12,531	6,821	5,710	4,496	2,658	1,838
民國104年 2015	12,383	6,765	5,618	4,430	2,629	1,801
民國105年 2016	12,201	6,679	5,522	4,362	2,593	1,769
民國106年 2017	12,038	6,565	5,473	4,295	2,548	1,747
民國107年 2018	11,795	6,448	5,347	4,178	2,506	1,672
上平里	1,754	959	795	584	337	247
大愛里	2,368	1,238	1,130	1,070	610	460
月眉里	1,772	961	811	604	368	236
月美里	1,408	773	635	468	265	203
木梓里	751	435	316	231	155	76
杉林里	703	385	318	237	149	88
集來里	1,395	807	588	473	309	164
新庄里	1,644	890	754	511	313	198

資料來源：高雄市政府民政局。

狀況－按里別分

單位：人

有偶			離婚			喪偶		
合計	男	女	合計	男	女	合計	男	女
5,628	3,140	2,488	1,068	685	383	1,158	258	900
5,747	3,219	2,528	1,141	725	416	1,200	271	929
5,687	3,174	2,513	1,194	751	443	1,223	283	940
5,542	3,095	2,447	1,243	774	469	1,250	294	956
5,420	3,033	2,387	1,289	818	471	1,244	285	959
5,305	2,981	2,324	1,288	821	467	1,246	284	962
5,174	2,902	2,272	1,314	838	476	1,255	277	978
5,016	2,807	2,209	1,348	866	482	1,253	269	984
788	439	349	202	141	61	180	42	138
813	430	383	262	146	116	223	52	171
812	447	365	166	117	49	190	29	161
666	386	280	146	90	56	128	32	96
320	184	136	103	73	30	97	23	74
278	162	116	94	59	35	94	15	79
605	357	248	179	110	69	138	31	107
734	402	332	196	130	66	203	45	158

表 2-8 現住原

年底及里別	戶數(戶)		
	合計	平地原住民	山地原住民
民國100年 2011	113	9	104
民國101年 2012	185	13	172
民國102年 2013	203	12	191
民國103年 2014	248	13	235
民國104年 2015	256	11	245
民國105年 2016	263	12	251
民國106年 2017	270	14	256
民國107年 2018	275	14	261
杉林里	2	1	1
木梓里	-	-	-
集來里	5	2	3
新庄里	5	1	4
上平里	4	2	2
月眉里	3	3	-
月美里	1	-	1
大愛里	255	5	250

資料來源：高雄市旗山區戶政事務所-杉林辦公處。

住民戶口數

人口數(人)								
合計			平地原住民			山地原住民		
計	男	女	計	男	女	計	男	女
328	163	165	33	18	15	295	145	150
497	245	252	38	21	17	459	224	235
566	274	292	37	20	17	529	254	275
674	324	350	35	19	16	639	305	334
719	347	372	37	21	16	682	326	356
759	373	386	36	18	18	723	355	368
762	372	390	44	21	23	718	351	367
752	365	387	48	23	25	704	342	362
8	4	4	6	2	4	2	2	-
-	-	-	-	-	-	-	-	-
11	6	5	4	1	3	7	5	2
12	2	10	3	-	3	9	2	7
11	8	3	3	3	-	8	5	3
9	4	5	9	4	5	-	-	-
1	1	-	-	-	-	1	1	-
700	340	360	23	13	10	677	327	350

表 2-9 新移

年底及性別	總計	大陸地區 (含港澳地區)	非大陸港澳地區			
			合計	印尼	馬來西亞	新加坡
民國100年 2011	324	194	130	22	-	1
男	12	6	6	-	-	1
女	312	188	124	22	-	-
民國101年 2012	333	199	134	24	-	1
男	12	6	6	-	-	1
女	321	193	128	24	-	-
民國102年 2013	333	200	133	24	-	1
男	12	6	6	-	-	1
女	321	194	127	24	-	-
民國103年 2014	339	197	142	23	-	1
男	21	6	15	-	-	1
女	318	191	127	23	-	-
民國104年 2015	319	187	132	23	-	1
男	22	8	14	-	-	1
女	297	179	118	23	-	-
民國105年 2016	319	186	133	24	-	1
男	21	8	13	-	-	1
女	298	178	120	24	-	-
民國106年 2017	297	155	142	31	2	1
男	19	6	13	-	1	1
女	278	149	129	31	1	-
民國107年 2018	300	152	148	31	2	1
男	21	6	15	-	1	1
女	279	146	133	31	1	-

資料來源：高雄市政府民政局。

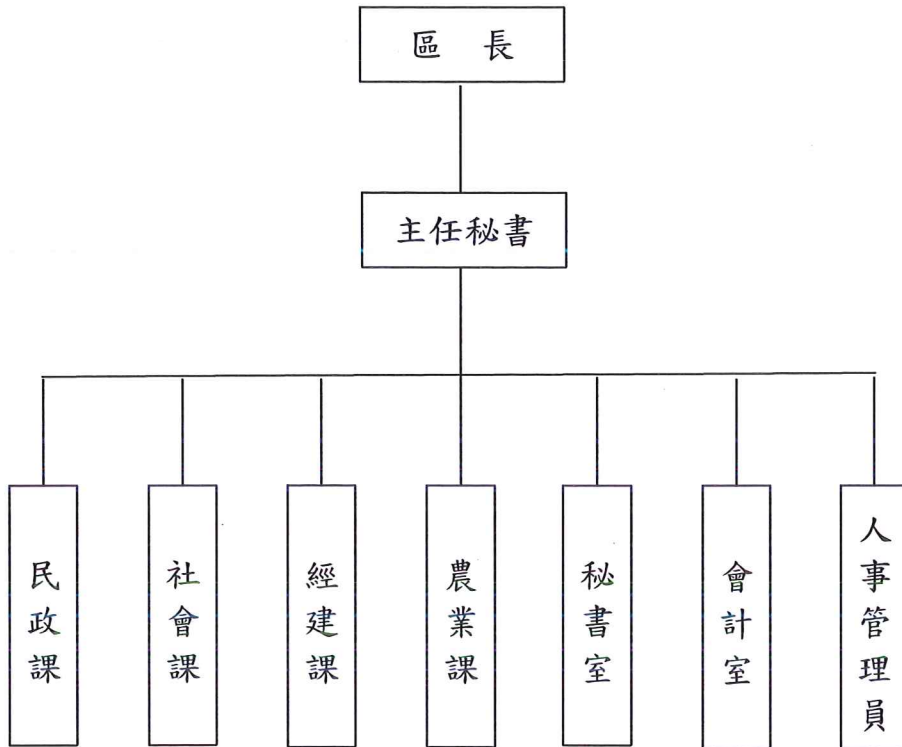
民人口數

單位：人

非大陸港澳地區						
菲律賓	泰國	緬甸	越南	柬埔寨	寮國	其他國家
-	6	1	93	4	-	3
-	3	-	-	-	-	2
-	3	1	93	4	-	1
-	6	1	95	4	-	3
-	3	-	-	-	-	2
-	3	1	95	4	-	1
-	6	1	94	4	-	3
-	3	-	-	-	-	2
-	3	1	94	4	-	1
-	6	1	104	4	-	3
-	3	-	9	-	-	2
-	3	1	95	4	-	1
-	5	1	92	8	-	2
-	2	-	6	4	-	1
-	3	1	86	4	-	1
-	5	1	91	9	-	2
-	2	-	5	4	-	1
-	3	1	86	5	-	1
-	8	-	86	6	-	8
-	3	-	1	-	-	7
-	5	-	85	6	-	1
-	8	-	90	6	-	10
-	3	-	1	-	-	9
-	5	-	89	6	-	1

參、行政組織

表 3-1 區公所組織系統



資料來源:本所人事室。

表3-2 區公所編制

年底別	總計	區長	副區長	主任 秘書	秘書	課長	主任	技士	課員	技佐
民國100年 2011										
編制員額	32	1	-	1	-	4	1	2	8	3
現有員額	27	1	-	1	-	3	1	1	8	2
民國101年 2012										
編制員額	32	1	-	1	-	4	1	2	8	3
現有員額	26	1	-	1	-	4	1	1	6	1
民國102年 2013										
編制員額	33	1	-	1	-	4	1	2	8	3
現有員額	28	1	-	1	-	4	1	1	8	1
民國103年 2014										
編制員額	33	1	-	1	-	4	1	2	8	3
現有員額	28	1	-	1	-	4	1	1	8	2
民國104年 2015										
編制員額	33	1	-	1	-	4	1	2	8	3
現有員額	31	1	-	1	-	4	1	1	8	3
民國105年 2016										
編制員額	33	1	-	1	-	4	1	2	8	3
現有員額	30	1	-	1	-	4	1	1	8	3
民國106年 2017										
編制員額	33	1	-	1	-	4	1	2	8	3
現有員額	31	1	-	1	-	4	1	2	8	3
民國107年 2018										
編制員額	33	1	-	1	-	4	1	2	8	3
現有員額	30	1	-	1	-	3	1	2	7	3

資料來源：本所人事室。

及現有員額

單位：人

辦事員	書記	會計室			人事室			政風室主任	調解會秘書	里幹事	獸醫
		主任	會計員	辦事員	主任	人事管理員	課員				
3	2	1	-	-	-	1	-	-	-	5	-
2	2	1	-	-	-	1	-	-	-	4	-
2	2	1	-	1	-	1	-	-	-	5	-
2	2	1	-	1	-	1	-	-	-	4	-
2	3	1	-	1	-	1	-	-	-	5	-
2	2	1	-	1	-	1	-	-	-	4	-
2	3	1	-	1	-	1	-	-	-	5	-
2	2	-	-	1	-	1	-	-	-	4	-
2	3	1	-	1	-	1	-	-	-	5	-
2	3	1	-	1	-	1	-	-	-	4	-
2	3	1	-	1	-	1	-	-	-	5	-
2	2	1	-	1	-	1	-	-	-	4	-
2	3	1	-	1	-	1	-	-	-	5	-
2	3	1	-	1	-	1	-	-	-	3	-
2	3	1	-	1	-	1	-	-	-	5	-
2	3	1	-	1	-	1	-	-	-	4	-

表 3-3 區公所員工按

年底及性別	總計	職等別				
		簡薦委任(派)人員				
		合計	簡任(派)	薦任(派)	委任(派)	雇員
民國100年 2011 計	32	27	-	18	9	-
男	22	18	-	15	3	-
女	10	9	-	3	6	-
民國101年 2012 計	31	26	-	17	9	-
男	20	16	-	14	2	-
女	11	10	-	3	7	-
民國102年 2013 計	31	28	-	17	11	-
男	16	14	-	10	4	-
女	15	14	-	7	7	-
民國103年 2014 計	31	28	-	16	12	-
男	15	13	-	8	5	-
女	16	15	-	8	7	-
民國104年 2015 計	34	31	-	17	14	-
男	16	14	-	8	6	-
女	18	17	-	9	8	-
民國105年 2016 計	33	30	-	17	13	-
男	16	14	-	9	5	-
女	17	16	-	8	8	-
民國106年 2017 計	34	31	-	17	14	-
男	17	15	-	9	6	-
女	17	16	-	8	8	-
民國107年 2018 計	33	30	-	17	13	-
男	16	14	-	8	6	-
女	17	16	-	9	7	-

資料來源：本所人事室。

職等別及性別分

單位：人

職工別						
合計	技工	工友	駕駛	其他	臨時人員	
5	2	3	-	-	-	
4	2	2	-	-	-	
1	-	1	-	-	-	
5	2	3	-	-	-	
4	2	2	-	-	-	
1	-	1	-	-	-	
3	2	1	-	-	-	
2	2	-	-	-	-	
1	-	1	-	-	-	
3	2	1	-	-	-	
2	2	-	-	-	-	
1	-	1	-	-	-	
3	2	1	-	-	-	
2	2	-	-	-	-	
1	-	1	-	-	-	
3	2	1	-	-	-	
2	2	-	-	-	-	
1	-	1	-	-	-	
3	2	1	-	-	-	
2	2	-	-	-	-	
1	-	1	-	-	-	
3	2	1	-	-	-	
2	2	-	-	-	-	
1	-	1	-	-	-	

表 3-4 區公所現有

年底及性別		總計	平均年齡	24歲以下	25-29歲	30-34歲
民國100年 2011	計	27	43	1	2	1
	男	18	46	-	1	-
	女	9	39	1	1	1
民國101年 2012	計	26	43	-	2	1
	男	16	47	-	-	-
	女	10	39	-	2	1
民國102年 2013	計	28	43	-	-	4
	男	14	45	-	-	-
	女	14	41	-	-	4
民國103年 2014	計	28	45	-	-	2
	男	13	47	-	-	-
	女	15	42	-	-	2
民國104年 2015	計	31	43	-	-	1
	男	14	46	-	-	-
	女	17	39	-	-	1
民國105年 2016	計	30	46	-	-	1
	男	14	47	-	-	-
	女	16	45	-	-	1
民國106年 2017	計	31	46	-	1	1
	男	15	47	-	1	-
	女	16	45	-	-	1
民國107年 2018	計	30	46	-	1	1
	男	14	47	-	1	-
	女	16	45	-	-	1

資料來源：本所人事室。

職員數-按年齡分

單位:人

35-39歲	40-44歲	45-49歲	50-54歲	55-59歲	60-64歲	65歲以上
3	6	6	6	2	-	-
1	5	5	4	2	-	-
2	1	1	2	-	-	-
6	3	8	4	2	-	-
3	2	6	3	2	-	-
3	1	2	1	-	-	-
7	4	8	2	3	-	-
4	2	5	1	2	-	-
3	2	3	1	1	-	-
4	9	7	3	3	-	-
1	4	4	2	2	-	-
3	5	3	1	1	-	-
7	6	8	6	3	-	-
3	3	3	3	2	-	-
4	3	5	3	1	-	-
5	7	8	5	4	-	-
2	3	4	3	2	-	-
3	4	4	2	2	-	-
4	8	6	7	4	-	-
2	3	2	4	3	-	-
2	5	4	3	1	-	-
3	8	7	5	2	3	-
1	4	2	3	1	2	-
2	4	5	2	1	1	-

表 3-5 區公所現有職

年底及性別	總計	研究所	
		博士	碩士
民國100年 2011 計	27	-	1
男	18	-	1
女	9	-	-
民國101年 2012 計	26	-	3
男	16	-	3
女	10	-	-
民國102年 2013 計	28	-	4
男	14	-	2
女	14	-	2
民國103年 2014 計	28	-	6
男	13	-	2
女	15	-	4
民國104年 2015 計	31	-	7
男	14	-	2
女	17	-	5
民國105年 2016 計	30	-	7
男	14	-	2
女	16	-	5
民國106年 2017 計	31	-	9
男	15	-	3
女	16	-	6
民國107年 2018 計	30	-	7
男	14	-	3
女	16	-	4

資料來源：本所人事室。

員數-按教育程度分

單位：人

大學畢業 (含軍警校有學位者)	專科畢業	高中(職)畢業	國(初)中以下
12	10	4	-
8	6	3	-
4	4	1	-
13	7	3	-
7	3	3	-
6	4	-	-
15	7	2	-
7	3	2	-
8	4	-	-
13	7	2	-
6	3	2	-
7	4	-	-
15	7	2	-
7	3	2	-
8	4	-	-
14	7	2	-
7	3	2	-
7	4	-	-
14	6	2	-
8	2	2	-
6	4	-	-
15	6	2	-
7	2	2	-
8	4	-	-

表 3-6 里長選舉概況

里別	選舉日期	候選人數 (人)			選舉人 數 (人)	投票數 (票)			投票率(% (投票數/ 選舉人數) *100	當選人		
		計	男	女		計	有效票數	無效票數		姓名	年齡	性別
第二屆	103.11.29	15	13	2	10,703	6,723	6,386	337	62.81%			
第三屆	107.11.24	18	14	4	10,324	7,461	7,269	192	72.27%			
杉林里	107.11.24	2	2	-	625	487	482	5	77.92%	潘家順	50	男
木梓里	107.11.24	2	2	-	680	567	562	5	83.38%	林同德	60	男
集來里	107.11.24	3	2	1	1,254	857	841	16	68.34%	陳源龍	71	男
新庄里	107.11.24	2	1	1	1,475	1,046	1,023	23	70.92%	陳勤招	65	女
上平里	107.11.24	2	2	-	1,585	1,157	1,134	23	73.00%	范光榮	58	男
月眉里	107.11.24	2	1	1	1,594	1,119	1,082	37	70.20%	官梅英	59	女
大愛里	107.11.24	3	3	-	1,886	1,291	1,231	60	68.45%	陳木源	55	男
月美里	107.11.24	2	1	1	1,225	937	914	23	76.49%	劉曉君	41	女

資料來源：中央選舉委員會

表 3-7 鄰長遴聘概況

單位：鄰；人

年底別 及里別	里內 現有鄰數	年底鄰長人數			未遴聘 鄰數	本年異動(解遴聘)鄰長數		
		合計	男	女		合計	男	女
民國100年 2011	138	138	-
民國101年 2012	138	138	129	9	-
民國102年 2013	138	138	128	10	-
民國103年 2014	143	143	131	12	-
民國104年 2015	142	142	132	10	-
民國105年 2016	142	142	131	11	-	6	4	2
民國106年 2017	142	142	127	15	-	4	3	1
民國107年 2018	142	142	126	16	-	6	5	1
杉林里	15	15	15	-	-	-	-	-
木梓里	14	14	13	1	-	2	1	1
集來里	21	21	18	3	-	-	-	-
新庄里	23	23	19	4	-	1	1	-
上平里	19	19	18	1	-	1	1	-
月眉里	24	24	18	6	-	-	-	-
月美里	21	21	21	-	-	2	2	-
大愛里	5	5	4	1	-	-	-	-

資料來源：本所民政課。

表 3-8 鄰長

年底別	現有鄰數	當年底實有鄰長數	當年底	
			合計	空鄰
民國100年 2011	138	138	-	-
民國101年 2012	138	138	-	-
民國102年 2013	138	138	-	-
民國103年 2014	143	143	-	-
民國104年 2015	142	142	-	-
民國105年 2016	142	142	-	-
民國106年 2017	142	142	-	-
民國107年 2018	142	142	-	-
杉林里	15	15	-	-
木梓里	14	14	-	-
集來里	21	21	-	-
新庄里	23	23	-	-
上平里	19	19	-	-
月眉里	24	24	-	-
月美里	21	21	-	-
大愛里	5	5	-	-

資料來源：本所民政課。

異動概況

實有鄰長數與現有鄰長數不符原因				當月行政區域調整增加鄰數	備註
未補聘	死亡未補聘	任期屆滿未遴聘	其他		
-	-	-	-	-	
-	-	-	-	-	
-	-	-	-	-	
-	-	-	-	-	5 7月1日成立大愛里增加五鄰
-	-	-	-	-	-1 4月杉林里減少一鄰
-	-	-	-	-	
-	-	-	-	-	
-	-	-	-	-	
-	-	-	-	-	
-	-	-	-	-	
-	-	-	-	-	
-	-	-	-	-	
-	-	-	-	-	
-	-	-	-	-	

肆、農 林 漁 牧

表 4-1 耕地

年底別	總計	耕作地	
		合計	小計
民國103年 2014	2790.57	2730.34	1575.30
民國104年 2015	2790.57	2730.34	1575.30
民國105年 2016	2789.97	2729.74	1576.45
民國106年 2017	2788.53	2738.88	1569.94
民國107年 2018	2788.13	2732.28	1594.56

資料來源：行政院農業委員會、高雄市政府農業局。

面積

單位：公頃

耕作地				長期休閒地
短期耕作地			長期耕作地	
水稻	水稻以外之短期作	短期休閒		
160.37	88.96	1325.97	1155.04	60.23
160.37	88.96	1325.97	1155.04	60.23
150.65	105.79	1320.01	1153.29	60.23
140.00	111.69	1318.25	1168.94	49.65
139.88	116.31	1338.37	1137.72	55.85

伍、工商業及區建設

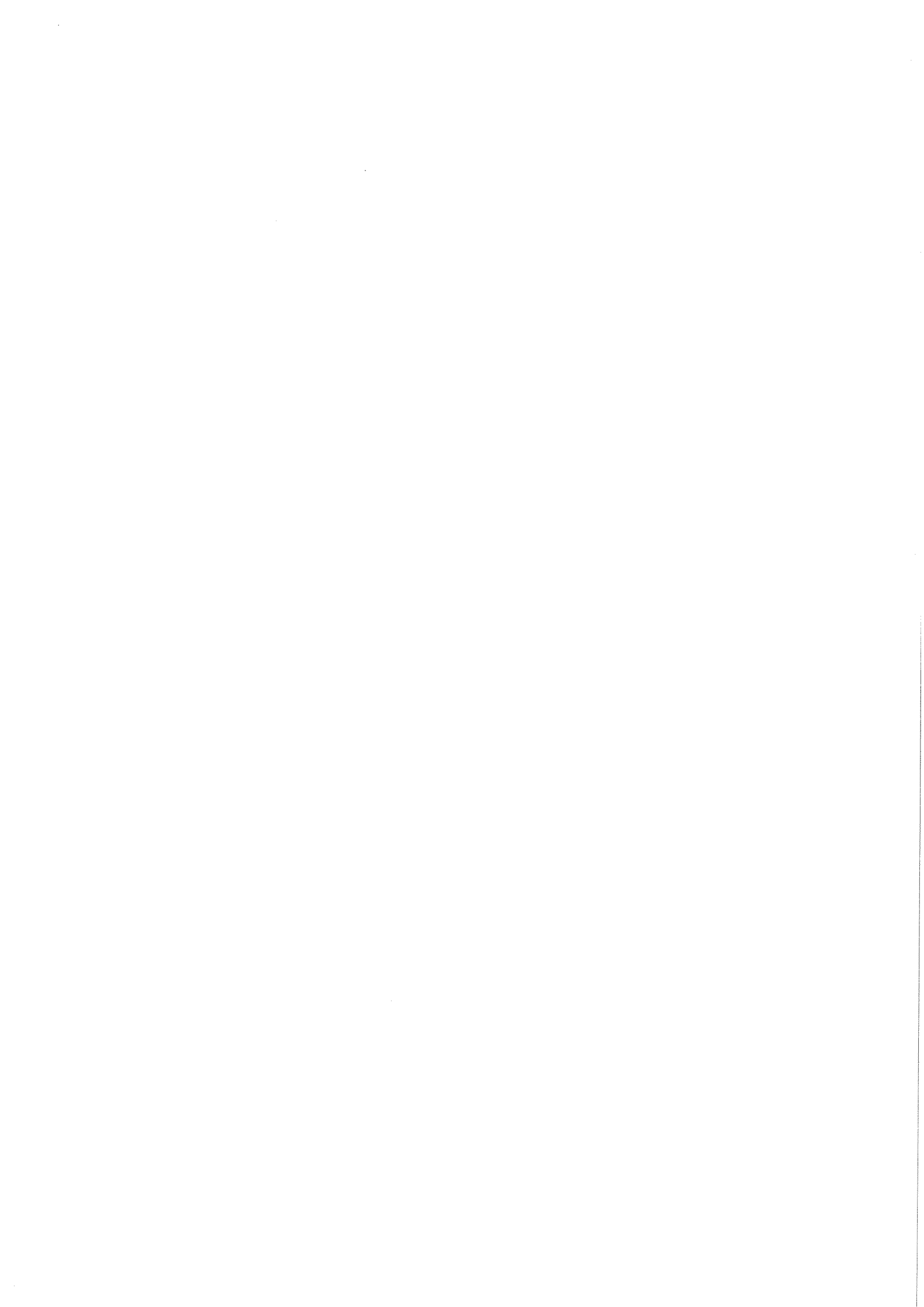


表 5-1 營運中

年底別	總計	食品	飲料及菸草 製造業	紡織業	成衣及服飾品 製造業	皮革、毛皮及 其製品製造業
民國100年 2011
民國101年 2012	2	1	-	-	-	-
民國102年 2013	2	1	-	-	-	-
民國103年 2014	2	1	-	-	-	-
民國104年 2015	1	1	-	-	-	-
民國105年 2016
民國106年 2017	1	1	-	-	-	-

資料來源：經濟部

備註：100年及105年因逢工商普查年停辦工廠校正暨營運調查，故無資料；爰此，該年所有項目資料以「...」

工廠家數

單位：家

木竹製品 製造業	紙漿、紙及 紙製品製造 業	印刷及資料 儲存媒體 複製業	石油及煤製 品製造業	化學材料 製造業	化學製品 製造業	藥品及醫用 化學製品製 造業	橡膠製品 製造業
...
1	-	-	-	-	-	-	-
1	-	-	-	-	-	-	-
1	-	-	-	-	-	-	-
-	-	-	-	-	-	-	-
...
-	-	-	-	-	-	-	-

符號表示。

表 5-1 營運中

年底別	塑膠製品 製造業	非金屬礦物 製品製造業	基本金屬 製造業	金屬製品 製造業	電子零 組件製造業	電腦、電子產 品及光學製品 製造業
民國100年 2011
民國101年 2012	-	-	-	-	-	-
民國102年 2013	-	-	-	-	-	-
民國103年 2014	-	-	-	-	-	-
民國104年 2015	-	-	-	-	-	-
民國105年 2016
民國106年 2017	-	-	-	-	-	-

工廠家數(續)

單位：家

電力設備 製造業	機械設備 製造業	汽車及其零 件 製造業	其他運輸工 具 及其零件 製造業	家具 製造業	其他 製造業	產業用機械 設備維修及 安裝業	非製造業
...
-	-	-	-	-	-	-	-
-	-	-	-	-	-	-	-
-	-	-	-	-	-	-	-
-	-	-	-	-	-	-	-
...
-	-	-	-	-	-	-	-

表 5-2 自來水 供水普及率

年底別	人數 (人)			供水普及率 B/A*100 (%)
	行政區域人數 (A)	供水區域人數	實際供水人數 (B)	
民國100年 2011	12,136	10,183	5,879	48.44
民國101年 2012	12,577	10,662	5,849	46.51
民國102年 2013	12,587	10,682	5,950	47.27
民國103年 2014	12,531	10,643	5,904	47.12
民國104年 2015	12,383	10,522	5,989	48.36
民國105年 2016	12,201	10,378	5,915	48.36
民國106年 2017	12,038	10,259	5,825	48.39
民國107年 2018	11,795	10,039	6,220	52.73

資料來源：臺灣省自來水公司第七區管理處。

陸、金融財稅

表6-1 歲入預決算

年底別		總計	稅課收入	罰款及賠償收入
民國100年 2011	預算數	5,717,000	-	-
	決算數	5,854,329	-	71,630
民國101年 2012	預算數	7,213,000	-	-
	決算數	7,620,269	-	563,286
民國102年 2013	預算數	6,407,000	-	-
	決算數	6,708,806	-	138,978
民國103年 2014	預算數	31,848,000	-	-
	決算數	28,954,360	-	42,847
民國104年 2015	預算數	8,072,000	-	-
	決算數	8,169,580	-	92,040
民國105年 2016	預算數	11,516,000	-	30,000
	決算數	11,739,854	-	8,000
民國106年 2017	預算數	14,127,000	-	30,000
	決算數	14,354,997	-	100,938
民國107年 2018	預算數	65,012,000	-	30,000
	決算數	43,734,401	-	118,777

資料來源：本所會計室

按來源別分

單位：新台幣元

規費收入	財產收入	補助收入	捐獻及贈與收入	其他收入
220,000	-	5,487,000	-	10,000
89,775	-	5,295,180	-	397,744
170,000	-	1,560,000	5,473,000	10,000
42,550	-	1,513,200	5,125,781	375,452
40,000	-	347,000	6,015,000	5,000
35,200	-	347,000	6,014,637	172,991
50,000	-	24,992,000	6,786,000	20,000
42,010	-	22,035,564	6,786,722	47,217
30,000	2,000	347,000	7,176,000	517,000
44,550	700	347,000	7,061,968	623,322
120,000	2,000	4,999,000	6,295,000	70,000
292,740	4,355	4,570,429	6,338,335	525,995
80,000	2,000	7,296,000	6,649,000	70,000
166,300	-	7,196,916	6,328,634	562,209
180,000	2,000	20,366,000	6,364,000	38,070,000
134,300	5,030	20,092,995	6,421,156	16,962,143

表6-2 歲出預決算-

年底別		總計	政權行使支出	行政支出	民政支出	財務支出
民國100年 2011	預算數	74,574,972	-	-	56,924,218	-
	決算數	64,301,488	-	-	52,577,892	-
民國101年 2012	預算數	83,457,061	-	-	59,304,000	-
	決算數	77,476,251	-	-	55,679,935	-
民國102年 2013	預算數	77,253,041	-	-	55,791,000	-
	決算數	72,812,799	-	-	51,902,685	-
民國103年 2014	預算數	98,921,206	-	-	82,417,000	-
	決算數	92,481,195	-	-	76,166,784	-
民國104年 2015	預算數	79,826,024	-	-	48,725,000	-
	決算數	78,445,513	-	-	48,170,094	-
民國105年 2016	預算數	86,987,304	-	-	54,790,000	-
	決算數	85,473,456	-	-	53,490,575	-
民國106年 2017	預算數	92,785,249	-	-	57,784,000	-
	決算數	90,472,553	-	-	56,274,500	-
民國107年 2018	預算數	159,849,343	-	-	123,604,760	-
	決算數	143,191,454	-	-	107,214,037	-

資料來源：本所會計室

按政事別分

單位：新台幣元

警政支出	教育支出	文化支出	農業支出	交通支出	工業支出	其他經濟服務支出
-	-	-	-	3,690,000	-	-
-	-	-	-	3,323,731	-	-
-	-	-	-	5,253,000	-	-
-	-	-	-	5,055,839	-	-
-	-	-	-	-	-	-
-	-	-	-	-	-	-
-	-	-	-	-	-	-
-	-	-	-	6,800,000	-	-
-	-	-	-	6,563,909	-	-
-	-	-	-	4,800,000	-	-
-	-	-	-	4,585,592	-	-
-	-	-	-	6,120,000	-	-
-	-	-	-	5,648,677	-	-
-	-	-	-	5,059,000	-	-
-	-	-	-	4,792,204	-	-

表6-2 歲出預決算

年底別		社會保險支出	社會救助支出	福利服務支出	國民就業支出	醫療保健支出
民國100年 2011	預算數	-	-	-	-	-
	決算數	-	-	-	-	-
民國101年 2012	預算數	-	-	-	-	-
	決算數	-	-	-	-	-
民國102年 2013	預算數	-	-	-	-	-
	決算數	-	-	-	-	-
民國103年 2014	預算數	-	-	-	-	-
	決算數	-	-	-	-	-
民國104年 2015	預算數	-	-	-	-	-
	決算數	-	-	-	-	-
民國105年 2016	預算數	-	-	-	-	-
	決算數	-	-	-	-	-
民國106年 2017	預算數	-	-	-	-	-
	決算數	-	-	-	-	-
民國107年 2018	預算數	-	-	-	-	-
	決算數	-	-	-	-	-

-按政事別分(續)

單位：新台幣元

社區發展支出	環境保護支出	退休撫卹給付支出	還本付息事務支出	債務付息支出	其他支出	第二預備金
-	-	6,889,619	-	-	7,071,135	-
-	-	6,889,619	-	-	1,510,246	-
-	-	9,909,641	-	-	8,990,420	-
-	-	9,909,641	-	-	6,830,836	-
-	-	9,496,251	-	-	11,965,790	-
-	-	9,496,251	-	-	11,413,863	-
-	-	8,324,507	-	-	8,179,699	-
-	-	8,324,507	-	-	7,989,904	-
-	-	9,627,132	-	-	14,673,892	-
-	-	9,627,132	-	-	14,084,378	-
-	-	8,715,011	-	-	18,682,293	-
-	-	8,715,011	-	-	18,682,278	-
-	-	8,813,717	-	-	20,067,532	-
-	-	8,813,717	-	-	19,735,659	-
-	-	9,067,402	-	-	22,118,181	-
-	-	9,067,402	-	-	22,117,811	-

表 6-3 區公所經費預決算

年度別	類別	總計	行政管理	業務管理
民國100年 2012	預算數	74,575	38,259	18,665
	決算數	64,302	35,693	16,885
民國101年 2012	預算數	83,457	36,972	16,332
	決算數	77,476	34,898	15,552
民國102年 2013	預算數	77,253	35,727	15,064
	決算數	72,813	33,714	14,630
民國103年 2014	預算數	98,921	34,061	40,296
	決算數	92,481	32,082	36,608
民國104年 2015	預算數	79,826	34,087	14,638
	決算數	78,446	33,935	14,236
民國105年 2016	預算數	86,987	34,116	20,674
	決算數	85,474	33,982	19,509
民國106年 2017	預算數	92,785	34,321	23,463
	決算數	90,472	34,137	22,137
民國107年 2018	預算數	159,849	34,250	89,355
	決算數	143,191	34,057	73,157

資料來源：本所會計室。

數額—按工作計畫別分

單位：新臺幣千元

公園綠地與道路養護	小型工程	退撫金	天然災害準備金	公務人員待遇福利
3,690	-	6,890	6,096	975
3,324	-	6,890	535	975
5,253	6,000	9,910	8,360	630
5,056	5,230	9,910	6,200	630
-	5,000	9,496	10,918	1,048
-	3,559	9,496	10,366	1,048
-	8,060	8,324	7,666	514
-	7,476	8,325	7,476	514
-	6,800	9,627	14,254	420
-	6,564	9,627	13,664	420
-	4,800	8,715	16,874	1,808
-	4,586	8,715	16,874	1,808
-	6,120	8,813	17,658	2,410
-	5,649	8,813	17,326	2,410
-	5,059	9,067	19,197	2,921
-	4,792	9,067	19,197	2,921

表6-4區公所經費預決算

年度別	類別	總計	經	
			人事費	業務費
民國100年 2011	預算數	74,575	41,086	10,281
	決算數	64,302	39,029	8,834
民國101年 2012	預算數	83,457	41,414	15,599
	決算數	77,476	39,379	15,223
民國102年 2013	預算數	77,253	40,553	8,825
	決算數	72,813	38,772	8,232
民國103年 2014	預算數	98,921	37,901	8,323
	決算數	92,481	36,004	7,726
民國104年 2015	預算數	79,826	38,610	8,011
	決算數	78,446	38,603	7,623
民國105年 2016	預算數	86,987	39,011	10,230
	決算數	85,474	39,011	9,469
民國106年 2017	預算數	92,785	39,712	12,543
	決算數	90,472	39,712	11,624
民國107年 2018	預算數	159,849	40,476	37,441
	決算數	143,191	40,476	25,843

資料來源：本所會計室。

數額—按用途別科目分

單位：新臺幣千元

常 門			資 本 門		
獎補助費	債務費	預備金	設備及投資	獎補助費	預備金
8,176	-	50	14,982	-	-
8,016	-	-	8,423	-	-
8,316	-	100	18,028	-	-
8,242	-	-	14,632	-	-
8,237	-	-	19,638	-	-
8,189	-	-	17,620	-	-
8,275	-	-	44,422	-	-
8,229	-	-	40,522	-	-
8,333	-	-	24,872	-	-
8,310	-	-	23,910	-	-
8,333	-	-	29,413	-	-
8,297	-	-	28,697	-	-
3,902	-	-	36,628	-	-
3,893	-	-	35,243	-	-
3,902	-	-	78,030	-	-
3,893	-	-	72,979	-	-

柒、教育文化

表 7-1 境內國民

學年度及學校別	校數 (所)	教師數(人)			職員數(人)			班級數(班)			
		合計	男	女	合計	男	女	合計	七年級	八年級	九年級
100 學年 SY 2011	1	24	14	10	5	2	3	9	3	3	3
101 學年 SY 2012	1	22	13	9	5	2	3	10	4	3	3
102 學年 SY 2013	1	30	12	18	5	2	3	11	4	4	3
103 學年 SY 2014	1	30	13	17	6	3	3	11	3	4	4
104 學年 SY 2015	1	29	12	17	6	3	3	10	3	3	4
105 學年 SY 2016	1	27	11	16	6	2	4	9	3	3	3
106 學年 SY 2017	1	27	11	16	6	2	4	9	3	3	3
107 學年 SY 2018	1	27	11	16	6	2	4	8	2	3	3
杉林國中	1	27	11	16	6	2	4	8	2	3	3

資料來源：高雄市政府教育局。

中學概況

學生數(人)									上學年度畢業生數(人)		
合計			七年級		八年級		九年級				
計	男	女	男	女	男	女	男	女	合計	男	女
252	132	120	42	38	50	38	40	44	86	46	40
261	144	117	53	40	42	40	49	37	90	43	47
262	133	129	38	49	54	40	41	40	85	49	36
260	131	129	38	40	40	49	53	40	74	40	34
252	127	125	50	39	37	39	40	47	91	51	40
236	127	109	37	31	50	40	40	38	85	38	47
224	118	106	28	32	39	33	51	41	76	38	38
169	87	82	20	19	29	31	38	32	90	49	41
169	87	82	20	19	29	31	38	32	90	49	41

表 7-2 境內國民

學年度及學校別	校數(所)	教師數(人)			職員數(人)		
		合計	男	女	合計	男	女
100 學年 SY 2011	6	76	37	39	12	3	9
101 學年 SY 2012	6	73	33	40	12	3	9
102 學年 SY 2013	6	72	28	44	13	2	11
103 學年 SY 2014	6	81	32	49	14	2	12
104 學年 SY 2015	6	76	38	38	12	1	11
105 學年 SY 2016	6	81	37	44	13	2	11
106 學年 SY 2017	6	81	37	44	13	2	11
107 學年 SY 2018	6	82	34	48	14	2	12
月美國小	1	12	5	7	3	-	3
上平國小	1	12	5	7	2	-	2
新庄國小	1	13	8	5	3	1	2
集來國小	1	11	6	5	2	-	2
杉林國小	1	13	3	10	2	1	1
市立巴楠花部落小學	1	21	7	14	2	-	2

資料來源：高雄市政府教育局。

小學概況

班級數(班)						
合計	一年級	二年級	三年級	四年級	五年級	六年級
39	6	7	7	6	6	7
40	6	7	7	8	6	6
39	6	6	7	7	7	6
39	6	6	6	7	7	7
38	6	6	6	6	7	7
38	6	6	6	7	6	7
38	6	6	6	7	6	7
38	6	7	6	6	6	7
6	1	1	1	1	1	1
6	1	1	1	1	1	1
6	1	1	1	1	1	1
6	1	1	1	1	1	1
6	1	1	1	1	1	1
8	1	2	1	1	1	2

表 7-2 境內國民

學年度及學校別	學生數 (人)						
	合計			一年級		二年級	
	計	男	女	男	女	男	女
100 學年 SY 2011	587	288	299	41	41	48	51
101 學年 SY 2012	556	268	288	34	35	41	42
102 學年 SY 2013	522	263	259	36	28	36	36
103 學年 SY 2014	484	247	237	35	33	38	26
104 學年 SY 2015	437	221	216	31	28	33	34
105 學年 SY 2016	384	199	185	25	21	33	28
106 學年 SY 2017	384	199	185	25	21	33	28
107 學年 SY 2018	340	174	166	24	26	27	29
月美國小	66	27	39	6	7	3	6
上平國小	48	31	17	3	1	3	3
新庄國小	41	21	20	2	6	1	4
集來國小	29	19	10	4	2	3	1
杉林國小	43	21	22	4	3	6	4
市立巴楠花部落小學	113	55	58	5	7	11	11

小學概況(續)

學生數 (人)								上學年度畢業生數(人)		
三年級		四年級		五年級		六年級		合計	男	女
男	女	男	女	男	女	男	女			
47	51	45	48	48	58	59	50	85	46	39
47	52	53	53	47	49	46	57	108	58	50
42	42	49	50	54	53	46	50	102	45	57
34	36	42	40	46	50	52	52	96	46	50
36	27	32	35	43	41	46	51	104	53	51
33	33	34	29	32	33	42	41	94	44	50
33	33	34	29	32	33	42	41	94	44	50
23	21	34	28	32	33	34	29	67	33	34
4	6	8	7	2	5	4	8	14	7	7
3	-	6	4	10	5	6	4	14	5	9
7	3	2	2	6	4	3	1	5	2	3
2	-	5	3	3	3	2	1	5	4	1
1	2	2	3	5	2	3	8	10	6	4
6	10	11	9	6	14	16	7	19	9	10

捌、衛生

表 8-1 醫療機構及其他醫事

單位：人

年底別	總計	醫師	中醫師	牙醫師	藥師	藥劑生
民國100年 2011	36	4	1	1	5	3
民國101年 2012	37	3	1	1	6	3
民國102年 2013	38	4	1	1	6	3
民國103年 2014	34	3	1	1	6	3
民國104年 2015	34	4	1	1	7	3
民國105年 2016	30	3	1	1	8	2
民國106年 2017	30	3	1	-	7	2
民國107年 2018	27	2	1	-	7	1

資料來源：衛生福利部

機構開(執)業醫事人員數

單位：人

醫事檢驗師	醫事檢驗生	醫事放射師	醫事放射士	護理師	護士	助產師
-	-	1	-	12	8	-
-	-	1	-	14	8	-
-	-	1	-	14	8	-
-	-	1	-	13	6	-
-	-	1	-	11	5	-
-	-	-	-	11	3	-
-	-	1	-	10	4	-
-	-	1	-	11	3	-

表 8-1 醫療機構及其他醫事

年底別	助產士	鑲牙生	營養師	物理治療師	物理治療生	職能治療師
民國100年 2011	1	-	-	-	-	-
民國101年 2012	-	-	-	-	-	-
民國102年 2013	-	-	-	-	-	-
民國103年 2014	-	-	-	-	-	-
民國104年 2015	-	-	-	-	-	-
民國105年 2016	-	-	-	-	-	-
民國106年 2017	-	-	1	-	-	-
民國107年 2018	-	-	-	-	-	-

機構開(執)業醫事人員數(續)

單位：人

職能治療生	臨床心理師	諮商心理師	呼吸治療師	語言治療師	聽力師	牙體技術師	牙體技術生
-	-	-	-	-	-	-	-
-	-	-	-	-	-	-	-
-	-	-	-	-	-	-	-
-	-	-	-	-	-	-	-
-	-	-	-	-	-	1	-
-	-	-	-	-	-	1	-
-	-	-	-	-	-	1	-
-	-	-	-	-	-	1	-

表8-2 公私立醫療

年底別	院所家數合計	醫院家數	診所家數	醫療院所病床數	醫院開放病床數			
					合計	一般病床		
						急性病床		
						急性一般病床	精神急性一般病床	
民國100年 2011	5	-	5	5	-	-	-	
民國101年 2012	5	-	5	10	-	-	-	
民國102年 2013	5	-	5	10	-	-	-	
民國103年 2014	5	-	5	5	-	-	-	
民國104年 2015	5	-	5	5	-	-	-	
民國105年 2016	5	-	5	5	-	-	-	
民國106年 2017	3	-	3	3	-	-	-	
民國107年 2018	3	-	3	3	-	-	-	

資料來源：衛生福利部。

機構數及病床數

單位：家、床

醫院開放病床數

一般病床				特殊病床			
慢性病床				合計	加護病床	燒傷病床	燒傷加護病床
慢性一般病 床	精神慢性一般病 床	慢性結核病 床	漢生病病床				
-	-	-	-	-	-	-	-
-	-	-	-	-	-	-	-
-	-	-	-	-	-	-	-
-	-	-	-	-	-	-	-
-	-	-	-	-	-	-	-
-	-	-	-	-	-	-	-
-	-	-	-	-	-	-	-

表8-2 公私立醫療

年底別	醫院開放病床數				
	特殊病床				
	嬰兒病床	急診觀察床	安寧病床	慢性呼吸照護病床	亞急性呼吸照護病床
民國100年 2011	-	-	-	-	-
民國101年 2012	-	-	-	-	-
民國102年 2013	-	-	-	-	-
民國103年 2014	-	-	-	-	-
民國104年 2015	-	-	-	-	-
民國105年 2016	-	-	-	-	-
民國106年 2017	-	-	-	-	-
民國107年 2018	-	-	-	-	-

資料來源：衛生福利部。

機構數及病床數(續1)

單位：家、床

醫院開放病床數							
特殊病床							
急性結核病床	精神科加護病床	手術恢復床	嬰兒床	血液透析床	腹膜透析床	普通隔離病床	正壓隔離病床
-	-	-	-	-	-	-	-
-	-	-	-	-	-	-	-
-	-	-	-	-	-	-	-
-	-	-	-	-	-	-	-
-	-	-	-	-	-	-	-
-	-	-	-	-	-	-	-
-	-	-	-	-	-	-	-
-	-	-	-	-	-	-	-

表8-2 公私立醫療

年底別	醫院開放病床數				精神科日間照護人數(人)
	特殊病床				
	負壓隔離病床	骨髓移植病床	性侵害犯罪加害人強制治療病床	其他	
民國100年 2011	-	-	-	-	-
民國101年 2012	-	-	-	-	-
民國102年 2013	-	-	-	-	-
民國103年 2014	-	-	-	-	-
民國104年 2015	-	-	-	-	-
民國105年 2016	-	-	-	-	-
民國106年 2017	-	-	-	-	-
民國107年 2018	-	-	-	-	-

資料來源：衛生福利部。

機構數及病床數(續完)

單位：家、床

診所					醫院救護車(輛)
合計	觀察床	嬰兒床	血液透析床	產科病床	
5	5	-	-	-	-
10	10	-	-	-	-
10	10	-	-	-	-
5	5	-	-	-	-
5	5	-	-	-	-
5	5	-	-	-	-
3	3	-	-	-	-
3	3	-	-	-	-

表 8-3 藥 商 家 數

單位：家

年底別	總計	藥局	西藥商		中藥商		醫療器材商	
			販賣業	製造業	販賣業	製造業	販賣業	製造業
民國100年 2011	13	6	-	-	-	-	4	-
民國101年 2012	13	6	-	-	-	-	4	-
民國102年 2013	14	6	-	-	3	-	5	-
民國103年 2014	14	6	-	-	3	-	5	-
民國104年 2015	14	6	-	-	3	-	5	-
民國105年 2016	14	6	-	-	3	-	5	-
民國106年 2017	14	6	-	-	2	-	6	-
民國107年 2018	14	6	-	-	2	-	6	-

資料來源：衛生福利部、高雄市政府衛生局。

玖、環境保護

表9-1 改善市容查報

年別及查報事項	合計	道路、水溝、 下水道、橋 樑、河川、堤 防等公共設施 之損壞事項	公園、綠地、 行道樹等之維 護、修剪及扶 正事項	廢棄物、廢 土、水溝、下 水道、公廁等 之清理維護事 項	違規廣告物查 報事項
民國101年 2012	273	76	9	5	-
民國102年 2013	318	84	9	3	-
民國103年 2014	393	88	7	4	-
民國104年 2015	541	85	8	2	-
民國105年 2016	554	84	14	5	-
民國106年 2017	486	80	31	10	-
民國107年 2018	580	194	13	17	-

資料來源：本所民政課。

有關案件執行情形

單位:件						
空屋空地查報 事項	交通號(標誌、 標線之修復及 移除廢棄交通 號誌事項	門牌、街道巷 弄名牌之維護 事項	路燈、水電、 電信、瓦斯設 施之損壞修復 事項	競選廣告物之 改善、移除事 項	路霸檢舉通報 事項	其他有礙市容 觀瞻及妨害公 共安全事項
-	-	-	183	-	-	-
-	-	-	222	-	-	-
4	-	-	290	-	-	-
6	3	-	437	-	-	-
4	2	-	445	-	-	-
1	3	-	361	-	-	-
-	3	-	353	-	-	-

拾、社會福利

表 10-1 推行社區發

年(底)別	設置社區 生產建設基金 (個)	實際使用經費(元)		社區活動 中心 (幢) (年底)
		政府補助款	社區自籌款	
民國102年 2013	9	228,900	51,473	9
民國103年 2014	9	3,313,368	56,280	9
民國104年 2015	9	5,000,000	-	5
民國105年 2016	9	1,730,693	465,149	8
民國106年 2017	14	4,977,117	586,621	8
民國107年 2018	14	1,643,951	280,853	8
杉林社區發展協會	1	500,000	45,118	1
上平社區發展協會	1	-	-	1
新庄社區發展協會	1	-	-	-
月美社區發展協會	1	300,000	-	1
月眉社區發展協會	1	-	-	1
金興社區發展協會	1	-	-	-
集來社區發展協會	1	30,000	-	1
新和社區發展協會	1	80,000	8,000	1
木梓社區發展協會	1	28,500	250	1
大同社區發展協會	1	50,000	-	-
成功社區發展協會	1	-	-	-
小愛小林社區發展協會	1	-	-	-
日光小林社區發展協會	1	123,000	12,700	1
大愛社區發展協會	1	532,451	214,785	-

資料來源：本所社會課。

展工作成果

社區發展工作項目				
辦理社區 幹部訓練 (人次)	辦理社區 觀摩 (人次)	社區長壽 俱樂部 (處) (年底)	社區媽媽 教室 (班) (年底)	社區守望 相助隊 (隊) (年底)
210	40	2	-	5
128	303	2	-	5
136	315	5	1	4
136	307	3	1	6
2,416	982	1	4	5
2,396	892	1	3	5
-	120	-	-	1
-	-	-	-	-
-	-	-	-	1
-	-	-	-	-
-	-	-	-	-
-	-	-	-	-
960	120	-	1	-
20	100	-	1	1
-	-	-	-	-
-	-	-	-	-
16	22	-	-	-
-	30	-	-	1
200	300	-	-	1
1,200	200	1	1	-

表 10-1 推行社區發

年(底)別	社區發展工作項目		
	社區民俗藝文 康樂班隊 (隊) (年底)	社區志願服務 (年底)	
		團隊 (隊)	志工數 (人)
民國102年 2013	2	3	137
民國103年 2014	2	10	329
民國104年 2015	6	7	289
民國105年 2016	5	9	289
民國106年 2017	5	9	204
民國107年 2018	6	11	205
杉林社區發展協會	-	2	25
上平社區發展協會	-	-	-
新庄社區發展協會	-	-	-
月美社區發展協會	-	-	-
月眉社區發展協會	-	-	-
金興社區發展協會	-	-	-
集來社區發展協會	1	1	30
新和社區發展協會	1	1	20
木梓社區發展協會	-	-	-
大同社區發展協會	-	-	-
成功社區發展協會	1	1	30
小愛小林社區發展協會	1	3	40
日光小林社區發展協會	1	1	20
大愛社區發展協會	1	2	40

展工作成果(續)

社區發展工作項目					
辦理社區照顧 關懷據點 (處) (年底)	社區圖書室 (處) (年底)	社區刊物 (期) (年底)	服務成果		
			福利服務或活動 (受益人次)	其他服務 (受益人次)	
2	-	-	870	-	
3	1	-	772	1,600	
3	2	-	872	2,188	
2	2	-	872	2,202	
2	4	4	10,788	5,993	
2	4	4	10,288	5,543	
1	-	-	2,880	1,440	
-	-	-	-	-	
-	-	-	-	-	
-	-	-	-	-	
-	-	-	60	60	
-	-	-	-	-	
-	-	-	3,000	600	
1	1	-	200	500	
-	-	-	-	-	
-	-	-	-	-	
-	-	-	96	300	
-	1	-	-	50	
-	1	-	1,000	1,500	
-	1	4	3,052	1,093	

表 10-2 社區發展協會會員人數

年底 及 社區發展協會別	社區發展 協會數 (個)	社區戶數 (戶)	社區人口數 (人)	理監事人數 (人)	社區發展協會會員數 (人)		
					合計	男	女
民國 102年 2013	13	4,823	12,587	200	896
民國 103年 2014	13	4,632	12,123	184	797
民國 104年 2015	14	4,805	12,383	206	909	604	305
民國 105年 2016	14	4,806	12,201	194	901	611	290
民國 106年 2017	14	4,762	12,038	421	896	583	313
民國 107年 2018	14	4,803	11,795	196	881	572	309
杉林社區發展協會	1	294	703	20	42	25	17
上平社區發展協會	1	641	1,604	14	100	57	43
新庄社區發展協會	1	594	970	14	118	81	37
月美社區發展協會	1	552	1,408	14	42	39	3
月眉社區發展協會	1	695	1,772	14	93	61	32
金興社區發展協會	1	32	77	18	82	59	23
集來社區發展協會	1	495	974	12	63	29	34
新和社區發展協會	1	121	674	14	55	28	27
木梓社區發展協會	1	318	751	12	36	33	3
大同社區發展協會	1	40	180	12	41	28	13
成功社區發展協會	1	34	164	12	35	18	17
小愛小林社區發展協會	1	64	200	13	27	9	18
日光小林社區發展協會	1	120	150	14	87	53	34
大愛社區發展協會	1	803	2,168	13	60	52	8

資料來源：本所社會課。

表 10-3低收入戶人口

單位：人

年底及里別	總 計		第 1 類		第 2 類		第 3 類		第 4 類	
	戶 數	人 數	戶 數	人 數	戶 數	人 數	戶 數	人 數	戶 數	人 數
民國100年 2011	139	342	4	4	20	40	101	260	14	38
民國101年 2012	237	634	1	1	32	62	85	211	119	360
民國102年 2013	257	697	1	1	34	67	53	121	169	508
民國103年 2014	246	676	1	1	35	56	50	110	160	509
民國104年 2015	212	582	-	-	36	51	41	86	135	445
民國105年 2016	159	429	-	-	32	47	29	60	98	322
民國106年 2017	144	381	-	-	32	47	22	46	90	288
民國107年 2018	134	352	-	-	27	35	18	35	89	282

資料來源：社會局社會救助科依據高雄市社政資料管理資訊系統彙編。

表10-4 遭受

年底別	災害種類	災害發生日期	受災人數(人)				
			臨時收容災民數	死亡(含無名屍)	失蹤	重傷	其他
民國104年 2015	風災	104.08.09	19	-	-	-	-
	風災	104.09.29	13	-	-	-	-
	震災	106.02.06	-	-	-	-	-
民國105年 2016	風災	105.07.07	47	-	-	-	-
	風災	105.09.13	23	-	-	-	-
	風災	105.09.27	35	-	-	-	-
民國106年 2017	風災	106.7.29	51	-	-	-	-
	風災	106.7.30	51	-	-	-	-
民國107年 2018	豪雨	107.8.23	54	-	-	-	-

資料來源：本所社會課

災害救助情形

住屋毀損安遷救助		財務受損影響生計者	救助金額			
戸	人		戸	合計	現金(元)	實物
-	-	-	-	-	-	-
-	-	-	-	-	-	-
-	-	-	-	-	-	-
-	-	-	45,000	4,500	-	-
-	-	-	20,000	20,000	-	-
-	-	-	15,000	15,000	-	-
-	-	-	-	-	-	-
-	-	-	-	-	-	-
-	-	-	525,000	525,000	-	-

表 10-5 辦理

年底別	總 計	死亡無力殮葬者	遭受意外傷害或罹患重病致生活陷於困境者
民國100年 2011	22	3	18
民國101年 2012	40	10	27
民國102年 2013	24	7	15
民國103年 2014	26	6	19
民國104年 2015	21	7	13
民國105年 2016	20	7	13
民國106年 2017	28	3	23
民國107年 2018	15	2	11

資料來源：本所社會課。

急難救助概況

單位：人次

負家庭助主要生計負責 且無法工作致生活陷於 困境者	財產或存款未能及時運 用致生活陷於困境者	其他遭遇重大變故者	川資突然發生困難者
1	-	-	-
1	-	2	-
1	-	1	-
1	-	-	-
1	-	-	-
-	-	-	-
2	-	-	-
2	-	-	-

表10-6

年底別	中低收入 老人生活津 貼	國民年金被保 險人所得未達 一定標準資格 認定	低收入戶 喪葬補助		身心障礙者 生活補助		身心障 托育養
	申請人次	申請人次	發放人次	金額	發放人次	金額	發放人次
民國100年 2011	69	473	-	-	4,692	19,331,760	84
民國101年 2012	77	499	4	40,000	4,956	24,373,160	156
民國102年 2013	86	89	4	40,000	5,009	25,275,680	168
民國103年 2014	98	584	3	30,000	5,076	25,568,780	180
民國104年 2015	122	28	2	20,000	5,188	25,747,450	204
民國105年 2016	140	35	2	20,000	5,002	24,874,510	228
民國106年 2017	166	23	-	-	4,859	23,989,525	240
民國107年 2018	168	16	-	-	4,920	24,283,929	290

資料來源：本所社會課

社會福利及救濟概況

單位：人次；元

評核者 護補助	身心障礙者 生活輔助器具補助		育兒津貼		其他		
	金額	發放人次	金額	發放人次	金額	現金	實物
1,327,368	64	1,323,314	-	-	-
2,212,452	66	1,566,750	985	2,771,500	-	-	-
2,543,172	42	341,700	1,289	3,696,800	-	-	-
2,827,080	55	444,400	1,353	3,639,300	-	-	-
3,265,128	95	993,599	1,058	2,748,300	-	-	-
3,785,664	126	1,066,522	1,136	2,973,612	-	-	-
3,903,720	71	749,784	1,093	2,963,205	-	-	-
4,407,006	73	648,069	1,120	3,041,630	-	-	-

表 10-7 身心障礙

年底別	身心障礙人數									
	總計			領有舊制身心障礙手冊者						
				合計			視覺障礙者		聽覺機能障礙者	
	合計	男	女	計	男	女	男	女	男	女
民國100年 2011	977	565	412	977	565	412	22	23	39	31
民國101年 2012	984	583	401	984	583	401	23	25	40	30
民國102年 2013	1,030	597	433	848	492	356	18	22	31	27
民國103年 2014	1,036	589	447	752	442	310	16	19	22	19
民國104年 2015	1,066	600	466	649	378	271	15	16	16	16
民國105年 2016	1,103	622	481	458	235	223	11	9	12	15
民國106年 2017	1,038	589	449	292	134	158	7	6	8	13
民國107年 2018	1,015	577	438	74	34	40	-	2	2	6

資料來源:高雄市政府社會局。

備註:102年起改為新制,100、101年無此資料;爰此,該2年有關新制項目資料以「…」符號表示。

人口一覽表

單位：人

身心障礙人數

領有舊制身心障礙手冊者

平衡機能障礙者		聲音機能或語言機能障礙者		肢體障礙者		智能障礙者		重要器官失去功能者		顏面損傷者	
男	女	男	女	男	女	男	女	男	女	男	女
4	2	9	6	255	203	60	22	53	40	-	1
2	1	7	7	262	205	61	23	61	48	1	1
2	1	6	7	232	178	52	21	54	39	1	1
2	1	6	6	215	164	47	16	46	34	1	1
2	1	5	6	192	149	30	11	38	28	1	1
2	1	4	4	124	136	11	5	26	22	1	1
2	1	1	4	70	101	6	1	17	15	1	-
1	-	-	2	15	19	3	1	4	6	-	-

表 10-7 身心障礙

年底別	身心障礙人數									
	領有舊制身心障礙手冊者									
	植物人		失智症者		自閉症者		慢性精神病患者		多重障礙者	
	男	女	男	女	男	女	男	女	男	女
民國100年 2011	3	3	18	16	1	-	52	37	48	24
民國101年 2012	1	3	15	18	3	-	58	36	48	...
民國102年 2013	-	3	8	11	2	-	45	23	40	20
民國103年 2014	-	3	6	7	1	-	43	21	36	17
民國104年 2015	-	2	6	6	-	-	41	20	32	14
民國105年 2016	-	2	5	6	-	-	18	11	21	11
民國106年 2017	-	2	4	5	-	-	5	4	13	6
民國107年 2018	-	-	-	2	-	-	2	2	7	-

資料來源:高雄市政府社會局。

人口一覽表(續1)

單位：人

身心障礙人數											
領有舊制身心障礙手冊者						領有新制身心障礙證明者					
頑性(難治型) 癲癇症者		因罕見疾病而致 身心功能障礙者		其他		計 Sub-total	合計		神經系統構造 及精神、心智功能		
男	女	男	女	男	女		男	女	男	女	
-	2	1	-	-	2	
-	2	1	-	-	2	
-	1	1	-	-	2	182	105	77	37	35	
-	-	1	-	-	2	284	147	137	50	48	
-	-	-	-	-	1	417	222	195	78	69	
-	-	-	-	-	-	645	387	258	125	90	
-	-	-	-	-	-	746	455	291	137	99	
-	-	-	-	-	-	941	543	398	142	112	

表 10-7 身心障礙

年底別	身心障礙人數							
	領有新制身心障礙證明者							
	眼、耳及相關構造與感官功能及疼痛		涉及聲音與言語構造及其功能		循環、造血、免疫與呼吸系統構造及其功能		消化、新陳代謝與內分泌系統相關構造及其功能	
	男	女	男	女	男	女	男	女
民國100年 2011
民國101年 2012
民國102年 2013	18	6	2	-	6	3	1	1
民國103年 2014	27	15	4	1	6	4	2	1
民國104年 2015	35	21	6	1	10	9	1	1
民國105年 2016	49	29	7	2	16	11	3	2
民國106年 2017	46	34	8	2	22	12	5	1
民國107年 2018	64	51	7	4	28	12	7	-

資料來源:高雄市政府社會局。

人口一覽表(續完)

單位：人

身心障礙人數										身心障礙人數 占總人口比率(%)
領有新制身心障礙證明者										
泌尿與生殖系統 相關構造及其功 能		神經、肌肉、骨 骼之移動相關構 造及其功能		皮膚與相關 構造及其功能		跨兩類別以上者		舊制轉換新制 暫無法歸類者		
男	女	男	女	男	女	男	女	男	女	
...
...
4	8	21	19	1	-	15	5	-	-	8.18
5	12	36	47	1	-	16	9	-	-	8.27
12	17	57	59	1	-	21	17	1	1	8.61
23	20	130	74	1	-	32	29	1	1	9.04
27	25	173	86	1	1	35	30	1	1	8.62
29	30	226	149	2	1	37	38	1	1	8.60

表 10-8 區公所全民健保第一、五、六類保險對象統計

單位：人

年底別	第一類保險對象	第五類保險對象	第六類保險對象
	當年底在保人數	當年底在保人數	當年底在保人數
民國100年 2011	80	328	1,478
民國101年 2012	76	612	1,562
民國102年 2013	71	681	1,661
民國103年 2014	77	661	1,754
民國104年 2015	85	580	1,878
民國105年 2016	87	428	2,052
民國106年 2017	67	370	1,690
民國107年 2018	67	350	2,229

資料來源：本所社會課、秘書室。

拾壹、其他

表 11-1 辦理調解

年別	年底調解委員數 (人)	結案件數總計		
		合計	成立	不成立
民國100年 2011	9	47	18	29
民國101年 2012	9	43	24	19
民國102年 2013	9	44	23	21
民國103年 2014	9	31	20	11
民國104年 2015	9	32	19	13
民國105年 2016	9	43	28	15
民國106年 2017	9	34	22	12
民國107年 2018	9	34	15	19

資料來源：本所民政課。

業務概況

單位：件

民事結案件數					
合計		債權、債務		營建工程	
成立	不成立	成立	不成立	成立	不成立
15	28	15	19	-	-
23	17	23	10	-	-
16	20	13	14	-	-
17	10	12	5	-	-
15	12	11	5	-	-
19	15	18	9	-	-
21	9	18	5	-	-
11	19	-	-	-	-

表 11-1 辦理調解

年別	民事結案件數			
	物權(房地產)		親屬(婚姻)	
	成立	不成立	成立	不成立
民國100年 2011	-	5	-	1
民國101年 2012	-	7	-	-
民國102年 2013	2	3	-	1
民國103年 2014	2	4	-	1
民國104年 2015	4	6	-	1
民國105年 2016	1	6	-	-
民國106年 2017	3	4	-	-
民國107年 2018	-	-	-	-

業務概況(續1)

單位：件

民事結案件數						
繼承		商事(公害)		其他		
成立	不成立	成立	不成立	成立	不成立	
-	-	-	-	-	-	3
-	-	-	-	-	-	-
-	1	-	-	-	1	1
-	-	-	-	-	3	-
-	-	-	-	-	-	-
-	-	-	-	-	-	-
-	-	-	-	-	-	-
-	-	-	-	-	11	19

表 11-1 辦理調解

年別	刑事結案件數			
	合計		傷害	
	成立	不成立	成立	不成立
民國100年 2011	3	1	3	1
民國101年 2012	1	2	1	2
民國102年 2013	7	1	7	1
民國103年 2014	3	1	3	1
民國104年 2015	4	1	1	1
民國105年 2016	9	-	6	-
民國106年 2017	1	3	1	3
民國107年 2018	4	-	3	-

業務概況(續2)

單位：件

刑事結案件數			
毀棄損壞		詐欺侵佔及竊盜	
成立	不成立	成立	不成立
-	-	-	-
-	-	-	-
-	-	-	-
-	-	-	-
-	-	-	2
-	-	-	1
-	-	-	-
-	-	-	1

表 11-1 辦理調解

年別	刑事結案件數			
	妨害婚姻及家庭		妨害風化	
	成立	不成立	成立	不成立
民國100年 2011	-	-	-	-
民國101年 2012	-	-	-	-
民國102年 2013	-	-	-	-
民國103年 2014	-	-	-	-
民國104年 2015	-	-	-	-
民國105年 2016	-	-	-	-
民國106年 2017	-	-	-	-
民國107年 2018	-	-	-	-

業務概況(續完)

單位：件

刑事結案件數			
妨害自由名譽信用及秘密		其他	
成立	不成立	成立	不成立
-	-	-	-
-	-	-	-
-	-	-	-
-	-	-	-
1	-	-	-
2	-	-	-
-	-	-	-
-	-	-	-

表 11-2 調解委員

年底別	委員 總人數	性別		年齡				教育程度			
		男	女	未滿 40歲	40-50歲 未滿	50-60歲 未滿	60歲 以上	大專 以上	高中 (職)	國中	國小
民國100年 2011	9	6	3	-	1	2	6	-	4	4	1
民國101年 2012	9	6	3	-	1	2	6	-	4	4	1
民國102年 2013	9	6	3	-	1	2	6	-	4	4	1
民國103年 2014	9	6	3	-	-	3	6	-	4	4	1
民國104年 2015	9	6	3	-	1	3	5	1	3	5	-
民國105年 2016	9	6	3	-	1	3	5	1	3	5	-
民國106年 2017	9	6	3	-	1	2	6	1	3	5	-
民國107年 2018	9	6	3	-	1	1	7	1	3	5	-

資料來源：本所民政課。

會組織概況

單位：人

行業				服務公職		委員年資			
農、林、 漁、牧業	製造業、 水電、 燃氣業及 營造業	商業	服務業及 其他	曾任公職	未曾任 公職	未滿4年	4-未滿8年	8-未滿16 年	16年以上
8	-	-	1	4	5	6	2	1	-
8	-	-	1	4	5	6	2	1	-
8	-	-	1	4	5	6	2	1	-
8	-	-	1	4	5	6	2	1	-
6	-	1	2	2	7	4	3	1	1
6	-	1	2	2	7	4	3	1	1
6	-	1	2	2	7	4	3	1	1
6	-	1	2	2	7	4	3	1	1

表 11-3 神壇、寺廟、

年底及里別	道教	佛教	理教	軒轅教	天帝教	一貫道	天德聖教	儒教
民國100年 2011	26	22	-	-	-	1	-	2
民國101年 2012	26	22	-	-	-	1	-	2
民國102年 2013	26	22	-	-	-	1	-	2
民國103年 2014	26	22	-	-	-	1	-	2
民國104年 2015	26	22	-	-	-	1	-	2
民國105年 2016	26	22	-	-	-	1	-	2
民國106年 2017	26	21	-	-	-	1	-	2
民國107年 2018	26	21	-	-	-	1	-	2
上平里	-	4	-	-	-	1	-	-
大愛里	-	1	-	-	-	-	-	-
月眉里	4	1	-	-	-	-	-	-
月美里	2	-	-	-	-	-	-	-
木梓里	7	1	-	-	-	-	-	-
杉林里	-	4	-	-	-	-	-	1
集來里	10	3	-	-	-	-	-	-
新庄里	3	7	-	-	-	-	-	1

資料來源：本所民政課。

表 11-4 聚會所、財

年底及里別	聚會所、財團法人教會名稱	教別	負責人姓名
民國106年 2017			
月眉里	財團法人杉林基督長老教會	基督教	李寬亨
月眉里	財團法人台灣五旬節基督教會	基督教	博瑞克
民國107年 2018			
月眉里	財團法人杉林基督長老教會	基督教	李寬亨
月眉里	財團法人台灣五旬節基督教會	基督教	博瑞克

資料來源：本所民政課。

團法人教會概況

地址	電話	建立日期
杉林區月眉里清水路308號	(07)6771578	88.07.23
杉林區月眉里清水路118號	(07)2299229	88.07.23
杉林區月眉里清水路308號	(07)6771578	88.07.23
杉林區月眉里清水路118號	(07)2299229	88.07.23

表 11-5 宗教團體興辦公益

年底及宗教別	醫療機構		文教機構				
	醫院數	診所數	大學數	專科學校數	中學數	職校數	小學數
民國100年 2011	-	-	-	-	-	-	-
民國101年 2012	-	-	-	-	-	-	-
民國102年 2013	-	-	-	-	-	-	-
民國103年 2014	-	-	-	-	-	-	-
民國104年 2015	-	-	-	-	-	-	-
民國105年 2016	-	-	-	-	-	-	-
民國106年 2017	-	-	-	-	-	-	-
民國107年 2018	-	-	-	-	-	-	-
佛教	-	-	-	-	-	-	-
道教	-	-	-	-	-	-	-
三一(夏)教	-	-	-	-	-	-	-
理教	-	-	-	-	-	-	-
一貫道	-	-	-	-	-	-	-
先天救教	-	-	-	-	-	-	-
天德聖教	-	-	-	-	-	-	-
軒轅教	-	-	-	-	-	-	-
天帝教	-	-	-	-	-	-	-
彌勒大道	-	-	-	-	-	-	-
其他	-	-	-	-	-	-	-
猶太教	-	-	-	-	-	-	-
天主教	-	-	-	-	-	-	-
基督教	-	-	-	-	-	-	-
伊斯蘭教	-	-	-	-	-	-	-
東正教	-	-	-	-	-	-	-
摩門教	-	-	-	-	-	-	-
天理教	-	-	-	-	-	-	-
巴哈伊教	-	-	-	-	-	-	-
統一教	-	-	-	-	-	-	-
山達基	-	-	-	-	-	-	-
真光教團	-	-	-	-	-	-	-
其他	-	-	-	-	-	-	-

資料來源：本所民政課。

表 11-6 服兵役役男列級家屬

年底別	總計		生育補助金		喪葬補助金	
	件數(件)	金額(元)	件數(件)	金額(元)	件數(件)	金額(元)
民國100年 2011	-	-	-	-	-	-
民國101年 2012	-	-	-	-	-	-
民國102年 2013	-	-	-	-	-	-
民國103年 2014	-	-	-	-	-	-
民國104年 2015	-	-	-	-	-	-
民國105年 2016	-	-	-	-	-	-
民國106年 2017	-	-	-	-	-	-
民國107年 2018	-	-	-	-	-	-

資料來源：高雄市政府兵役局(戶役政資訊系統)

各項慰、補助費發放情形

急難慰助金		健保補助費		醫療補助費	
件數(件)	金額(元)	件數(件)	金額(元)	件數(件)	金額(元)
-	-	-	-	-	-
-	-	-	-	-	-
-	-	-	-	-	-
-	-	-	-	-	-
-	-	-	-	-	-
-	-	-	-	-	-
-	-	-	-	-	-
-	-	-	-	-	-

表 11-7 服兵役役男列級家屬

年別	總計			戶數 (戶)
	戶數 (戶)	人口數 (人)	金額 (元)	
民國100年 2011	-	-	-	-
民國101年 2012	-	-	-	-
民國102年 2013	3	12	99,040	2
民國103年 2014	-	-	-	-
民國104年 2015	1	5	61,600	1
民國105年 2016	-	-	-	-
民國106年 2017	-	-	-	-
民國107年 2018	1	3	18,480	1

資料來源：高雄市政府兵役局(戶役政資訊系統)

安家生活扶助費發放情形

一次安家費		生活扶助金		
人口數 (人)	金額 (元)	戶數 (戶)	人口數 (人)	金額 (元)
-	-	-	-	-
-	-	-	-	-
8	43,240	1	4	55,800
-	-	-	-	-
5	61,600	-	-	-
-	-	-	-	-
-	-	-	-	-
3	18,480	-	-	-

