

2-134

高雄市杉林區公所

議會審定

中華民國104年度

(自民國104年1月1日起至民國104年12月31日止)

單位預算

主辦會計人員

會計室連家輝

機關長官

鍾炳光

高雄市杉林區公所

目 錄

中華民國104年度

一、預算總說明	第 1 頁	~	第 3 頁
二、組織系統圖	第 4 頁	~	第 4 頁
三、員額編制表	第 5 頁	~	第 5 頁
四、歲入預算表	第 6 頁	~	第 8 頁
五、歲出預算表	第 9 頁	~	第 10 頁
六、歲出用途別科目分析表	第 11 頁	~	第 12 頁
七、歲入項目說明提要暨歲入預算明細表	第 13 頁	~	第 22 頁
八、歲出計畫說明提要暨各項費用明細表	第 23 頁	~	第 33 頁
九、人事費分析表	第 34 頁	~	第 35 頁
十、車輛費用明細表	第 36 頁	~	第 38 頁

高雄市杉林區公所 預算總說明

中華民國104年度

壹、現行法定職掌(附組織系統圖及員額編制表)

依據高雄市杉林區公所組織規程規定，本所置區長1人，承市長之命、民政局局長之指導監督，綜理區政，並指揮監督所屬員工。

本所設下列各課、室，分掌各項業務及市政府授權事項：

- 一、民政課：自治行政、選舉、禮俗宗教、調解行政、地政、保健、里行政、墓政業務、環境衛生、義務教育、社會教育、文化、民防、兵役行政及其原住民業務等有關民政事項。
- 二、社會課：社會福利、勞工行政、合作事業、社會救助、災害急救、社會運動、社區發展、就業輔導、人民團體輔導及其他有關社政事項。
- 三、經建課：市場、工商度量衡、農糧、財稅、監證、公共工程、6米以下巷道工程暨道路維護及其他有關經濟建設事項。
- 四、農業課：農林漁牧生產調查、農業推廣、農村再生等有關農業事項。
- 五、秘書室：研考、印信、文書、檔案、庶務、出納、服務中心及不屬其他課、室事項。
- 六、會計室：依法辦理歲計、會計及公務統計事項。
- 七、人事管理員：依法辦理人事管理事項。

貳、前年度及上年度已過期間計畫實施及預算執行情形：

一、前年度計畫實施成果及決算辦理概況：

- (一)102年度歲入決算：規費收入預算數4萬元，決算數3萬5千元，執行率87.5%；補助收入預算數34萬7千元，決算數34萬7千元，執行率100%；捐獻及贈與收入預算數601萬5千元，決算數601萬5千元，執行率100%；其他收入預算數5千元，決算數17萬3千元，執行率3,460%；罰款及賠償收入決算數13萬9千元。合計歲入預算數640萬7千元，決算數670萬9千元，執行率104.71%。

高雄市杉林區公所

預算總說明

中華民國104年度

(二)102年度歲出決算：一般行政預算數3,572萬7千元，決算數3,371萬4千元，執行率94.37%；區公所業務預算數1,506萬4千元，決算數1,463萬元，執行率97.12%；基層建設預算數500萬元，決算數355萬9千元，執行率71.18%（工程剩餘款144萬1千元）。合計歲出預算數5,579萬1千元，決算數5,190萬3千元，執行率93.03%。

二、上年度已過期間計畫及預算執行情形

(一)103年度歲入預算：規費收入預算數5萬元，截至6月底止實現數4千元，執行率8%；補助收入預算數2,499萬2千元，截至6月底止實現數1,922萬元，執行率76.9%；捐獻及贈與收入預算數678萬6千元，截至6月底止實現數0元，執行率0%；其他收入預算數2萬元，截至6月底止實現數5千元，執行率25%；罰款及賠償收入截至6月底止實現數2萬元。合計歲入預算數3,184萬8千元，截至6月底止實現數1,924萬9千元，執行率60.44%。

(二)103年度歲出預算：一般行政預算數3,406萬1千元，截至6月底止支付數1,900萬3千元，執行率55.79%；區公所業務預算數4,029萬6千元，截至6月底止支付數2,194萬元，執行率54.45%；基層建設預算數806萬元，截至6月底止支付數0元，執行率0%。合計歲出預算數8,241萬7千元，截至6月底止支付數4,094萬3千元，執行率49.68%。

參、本年度施政（業務及工作）計畫重點及預算提要：

一、本年度計畫重點：

- (一) 繼續加強基層工作之推行，辦好各項里鄰集會及活動，使基層意見得以下情上達而受到重視，加速區內經建之發展。
- (二) 繼續加強便民措施，藉以做好為民服務工作，改善不良習俗，發揚民族固有文化。
- (三) 因應國防需要，加強辦理各項兵役業務。

高雄市杉林區公所

預算總說明

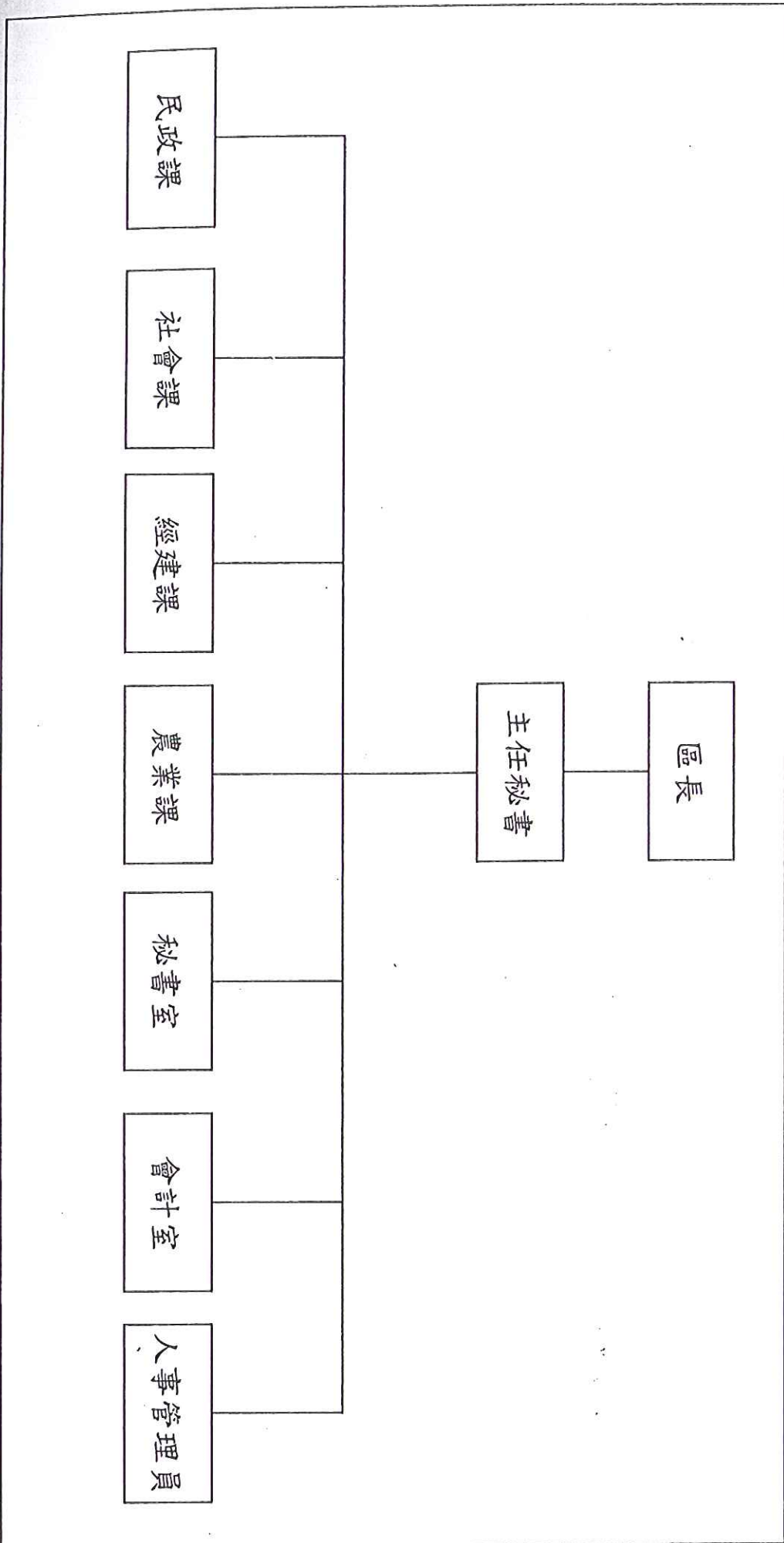
中華民國104年度

- (四) 配合政府決策，繼續加強執行整頓環境美化市容工作，以提升市民生活品質。
 - (五) 辦理社會福利及救濟等事項。
 - (六) 促進行政現代化，提高為民服務績效，鼓勵員工研究發展。加強管制考核列管案件，公文查考及品質改進；確實處理人民陳情案件。
 - (七) 辦理基層建設小型工程相關公共建設案件。
 - (八) 辦理經濟部水利署高屏溪水質水量保護區水源保育與回饋計劃。
 - (九) 辦理中央各項補助款計劃事項。
- 二、本年度預算提要：
- (一) 歲入預算數：規費收入預算數3萬元；財產收入預算數2千元；補助收入預算數34萬7千元；捐獻及贈與收入預算數717萬6千元；其他收入預算數51萬7千元，合計歲入預算數807萬2千元。
 - (二) 歲出預算數：一般行政預算數3,408萬7千元；區公所業務預算數1,463萬8千元；基層建設預算數680萬元，合計歲出預算數5,552萬5千元。

高雄市杉林區公所
組織系統圖

中華民國104年度

組 織 系 統 圖



員 額 編 制 表

中華民國104年度

高雄市杉林區公所

單位職稱	秘書室			民政課			經建課			農業課			社會課			會計室	人事管理員	員合計	工			合計		
	主任秘書	主任	課員	辦事員	書記	課長	課員	技士	技佐	課長	技佐	書記	課長	課員	辦事員				書記	主任	辦事員		技	駕駛
首長區長	薦任第九職等																							
主任秘書	薦任第八至九職等																							
主任	薦任第七至八職等	1																						
課員	委任第五職等或薦任第六至七職等	1	2	1	1																			
辦事員	委任第三至五職等	1	1	1	1																			
書記	委任第一至三職等	1	1	1	1																			
課長	薦任第七至八職等	1	1	1	1																			
課員	委任第五職等或薦任第六至七職等	1	4	5	1	1	1	2	1	1	1	1	1	1	1	1	1	1						
里幹事	委任第四至五職等	1	5	1	1	1	1	1	1	1	1	1	1	1	1	1	1	1						
技佐	委任第四至五職等	1	1	1	1	1	1	1	1	1	1	1	1	1	1	1	1	1						
課長	薦任第七至八職等	1	1	1	1	1	1	1	1	1	1	1	1	1	1	1	1	1						
課員	委任第五職等或薦任第六至七職等	1	1	1	1	1	1	1	1	1	1	1	1	1	1	1	1	1						
技士	委任第五職等或薦任第六至七職等	1	2	1	1	1	1	1	1	1	1	1	1	1	1	1	1	1						
技佐	委任第四至五職等	1	1	1	1	1	1	1	1	1	1	1	1	1	1	1	1	1						
課長	薦任第七至八職等	1	1	1	1	1	1	1	1	1	1	1	1	1	1	1	1	1						
技佐	委任第四至五職等或薦任第六職等	1	1	1	1	1	1	1	1	1	1	1	1	1	1	1	1	1						
書記	委任第一至三職等	1	1	1	1	1	1	1	1	1	1	1	1	1	1	1	1	1						
課長	薦任第七至八職等	1	1	1	1	1	1	1	1	1	1	1	1	1	1	1	1	1						
課員	委任第五職等或薦任第六至七職等	1	1	1	1	1	1	1	1	1	1	1	1	1	1	1	1	1						
辦事員	委任第三至五職等	1	1	1	1	1	1	1	1	1	1	1	1	1	1	1	1	1						
書記	委任第一至三職等	1	1	1	1	1	1	1	1	1	1	1	1	1	1	1	1	1						
主任	薦任第七至八職等	1	1	1	1	1	1	1	1	1	1	1	1	1	1	1	1	1						
辦事員	委任第三至五職等	1	1	1	1	1	1	1	1	1	1	1	1	1	1	1	1	1						
技																			1					
駕駛																				0				
工友																					2			
合計																					33			
合計																					33	1	2	3

編制員額 1 1 1 2 1 1 1 4 5 1 1 1 2 1 1 1 1 1 1 1 1 1 1 1 33

預算員額 1 1 1 2 1 1 1 4 5 1 1 1 2 1 1 1 1 1 1 1 1 1 1 1 33

備註
 1. 依據99.12.25高市府四維人全字第0990078117號令暨考試院100.8.3考授銓法五字第1003384692號函同意備查。
 2. 本編制表所列職稱、官等職等，應適用「丁、地方機關職務列等表之九」之規定；該職務列等表修正時亦同。
 3. 依據市府100.3.1高市維民政人字第1000003890號函簡額1人。
 4. 依據101.5.8高市行政區字第10131096600號函增加2人；其中1人辦理農業課業務，另1人俟組織修編後進用(補精簡缺)。

高雄市杉林區公所

歲入預算表

中華民國104年度

單位：新台幣千元

科	項	目	節	名稱及編號	本年度預算數	上年度預算數	前年度決算數	本與度 年上比	度年較	說明
3		1	1	總計	8,072	31,848	6,709	-23,776		
				030000 罰款及賠償收入	-	-	139	-		
				032200 罰款收入	-	-	139	-		
				032209 工程逾期罰款	-	-	137	-		
				032211 其他罰款	-	-	2	-		
				040000 規費收入	30	50	35	-20		
				043200 行政規費	-	-	2	-		
				043218 證照費	-	-	2	-		
				043400 使用規費收入	30	50	33	-20		
				043403 資料使用費	30	50	33	-20	公開招標之標單圖說工本費收入。	
6				060000 財產收入	2	-	-	2		

高雄市杉林區公所 歲入預算表

中華民國104年度

單位：新台幣千元

科	項	目	節	名稱及編號	本年度預算數	上年度預算數	前年度決算數	本與年度	年上比	度年較	說明
8		1	1	065400 廢棄物資售價	2	-	-	2			財產報廢變賣收入。
				065401 廢棄物資售價	2	-	-	2			
		1	1	080000 補助收入	347	24,992	347	-24,645			1. 勞動部勞動力發展署高屏澎東分署補助辦理「104年度設置就業服務台之經費」。(收支對列) 2. 衛生福利部中央健康保險署補助辦理104年度健康保險之行政事務費。(收支對列)
				087200 計畫型補助收入	347	24,992	347	-24,645			
9		1	1	090000 捐獻及贈與收入	7,176	6,786	6,015	390			經濟部水利署104年度高屏溪水質水量保護區計畫。(收支對列)
				090100 捐獻收入	7,176	6,786	6,015	390			
		1	1	090101 一般捐獻收入	7,176	6,786	6,015	390			
				110000 其他收入	517	20	173	497			
		1		118600 什項收入	517	20	173	497			

高雄市杉林區公所

歲入預算表

中華民國104年度

單位：新台幣千元

科		目		本年度預算數	上年度預算數	前年度決算數	本與 年度 年上 比	度年 較	說 明
款	項	目	節						
			1	517	20	173		497	依規定處理懸帳及其他雜項之收入。
			118604 什項收入						

高雄市杉林區公所

歲出預算表

中華民國104年度

單位：新台幣千元

款	項	目	節	名稱及編號	本年度預算數	上年度預算數	前年度決算數	本年度	年上比	度年較	說明
				總計	55,525	82,417	51,903		-26,892	26	本年度預算數較上年度預算數淨增26千元； 1. 增列里鄰長相關經費519千元。 2. 增列車輛相關費用等7千元 3. 增列其他行政運作經費51千元。 4. 減列現職人員待遇554千元。 5. 設備及投資淨增3千元；本年度編列個人電腦23千元。
				580100-3 一般行政	34,087	34,061	33,714			26	
				580101-6 行政管理	34,087	34,061	33,714			26	
	2	134	1	580200-9 區公所業務	14,638	40,296	14,630		-25,658		本年度預算數較上年度預算數淨減25,658千元； 一、中央補助及回饋金淨減24,256千元，其項目如下 1. 增列經濟部水利署捐助水資源教育宣導及相關必要執行經費389千元。 2. 減列客家委員會補助客家文化生活環境營造計畫相關工程暨規劃設計經費9,345千元
				580201-2 業務管理	14,638	40,296	14,630		-25,658		

高雄市杉林區公所

歲出預算表

中華民國104年度

單位：新台幣千元

款	項	目	節	名稱及編號	本年度預算數	上年度預算數	前年度決算數	本年度	上年較	說明
				706100-7 基層建設	6,800	8,060	3,559	-1,260		3. 內政部營建署補助「杉林區往六龜有聯絡道路整修工程(非林班地)案」經費15,300千元。 二、市府自籌項目如下： 1. 減列其他業務運作經費997千元。 三、設備水利署104年度捐助辦理濟水資源保育各里相關改善工程採購經費3,676千元。
	2	134	4	706101-0 小型工程	6,800	8,060	3,559	-1,260		本年度編列項目如下： 1. 修建6公尺以下巷道工程費4,771千元。 2. 6公尺以下道路維護費1,829千元。 3. 區里公共設施改善費200千元。

高雄巿杉
歲出用途別

中華民國

科 目				合 計	經 常		
款	項	目	節		01人 事 費	02業 務 費	04獎 補 助 費
			總 計	55,525	28,488	8,205	8,333
2	134	1	580100-3 一般行政	34,087	28,109	1,515	4,440
			580101-6 行政管理	34,087	28,109	1,515	4,440
			580200-9 區公所業務	14,638	379	6,690	3,893
2	134	2	580201-2 業務管理	14,638	379	6,690	3,893
			706100-7 基層建設	6,800	-	-	-
2	134	4	706101-0 小型工程	6,800	-	-	-

林區公所 科目分析表

104年度

單位：新台幣千元

支		出		資		本		支		出	
08債務費	09預備金	小計	03設備及投資	04獎補助費	09預備金	小計					
-	-	45,026	10,499	-	-	10,499					
-	-	34,064	23	-	-	23					
-	-	34,064	23	-	-	23					
-	-	10,962	3,676	-	-	3,676					
-	-	10,962	3,676	-	-	3,676					
-	-	-	6,800	-	-	6,800					
-	-	-	6,800	-	-	6,800					
-	-	-	6,800	-	-	6,800					

高雄市杉林區公所

歲入項目說明提要

中華民國104年度

科目	4款	項	2目	1節	來源別子目及細目名稱與編號	040000 規費收入	043400 使用規費收入	043403 資料使用費	預算金額	30千元	承辦單位	秘書室
歲入	壹、計畫內容：本區各項公開招標案件之標單圖說工本費收入。											
項	貳、法令依據：依據85.10.8高市府財一字第44564號函暨公開招標公告辦理。											
目	參、實施進度：自民國104年1月1日起至民國104年12月31日止。											
說明	肆、完成方法：由本所彙收後繳入市庫。											
	伍、預期成果：按照計畫執行。											

高雄市杉林區公所

歲入預算明細表

中華民國104年度

單位：新台幣元

項	目	單	位	數	量	單	價	預	算	數	說	明
合	計							30,000		30,000		
資	料		年	1			30,000			30,000	公開招標之標單圖說工本費收	
費											入。	

高雄市杉林區公所

歲入項目說明提要

中華民國104年度

科目	6款 項 1目 1節	來源別子目及細目名稱與編號	060000 065400 065401	財產收入 廢棄物資售 廢棄物資售價	預算金額	2千元	承辦單位	秘書室
歲入	壹、計畫內容：	本所財產報廢變賣之所得收入。						
項	貳、法令依據：	依事務管理手冊規定辦理。						
目	參、實施進度：	自民國104年1月1日起至民國104年12月31日止。						
說	肆、完成方法：	由本所彙收後繳入市庫。						
明	伍、預期成果：	按照計畫執行。						

高雄市杉林區公所

歲入預算明細表

中華民國104年度

單位：新台幣元

項	目	單	位	數	量	單	價	預	算	數	說	明
合	計											
廢棄物資售價		年		1			2,000			2,000	財產報廢變賣收入。	

高雄市杉林區公所

歲入項目說明提要

中華民國104年度

科目	8款 項 1目	來源別子目及細目名稱與編號	080000 補助收入 087200 計畫型補助收入	預算金額	347千元	承辦單位	社會課、秘書室
		歲入	壹、計畫內容：	1. 勞動部勞動力發展署高屏澎東分署「104年度設置就業服務台之經費」補助計畫。2. 衛生福利部中央健康保險署補助辦理104年度健保業務之行政事務費。			
項	貳、法令依據：	1. 勞動部勞動力發展署高屏澎東分署103年7月4日高分署(促)字第1031760146號。2. 衛生福利部中央健康保險署103年7月29日健保承字第1030030504號函。					
目	參、實施進度：	自民國104年1月1日起至民國104年12月31日止。					
說明	肆、完成方法：	依照有關法令規定辦理。					
	伍、預期成果：	按照計畫執行。					

高雄市杉林區公所

歲入預算明細表

中華民國104年度

單位：新台幣元

項	目	單	位	數	量	單	價	預	算	數	說
合	計	月	年	12			4,000		347,000	48,000	<p>澎東發展署高屏澎東發展署104年度設置經費1。 (依據勞動部補助辦理之經費) (依據勞動部勞務台動7月4日發展高屏澎東勞務分署103年7月4日高屏澎東勞務分署1031760146號函辦理)(收支對列：金額48,000元，科目：區公所業務-業務管理)</p>
				1			299,000		299,000	299,000	<p>中央健康保險署補助辦理104年度健康保險業務之行政事務費。(依據衛生福利部中央健康保險署103年7月29日健保承字第1030030504號函辦理)(收支對列：金額299,000元，科目：區公所業務-業務管理)</p>

高雄市杉林區公所

歲入項目說明提要

中華民國104年度

科目	9款	項1目1節	來源別子目及細目名稱與編號	0900000 090100 090101	捐獻及贈與收入 捐獻收入 一般捐獻收入	預算金額	7,176千元	承辦單位	經建課、民政課、社會課、秘書室、農業課
歲入	壹、計畫內容：	經濟部水利署104年度高屏溪水質水量保護區水源保育與回饋計畫。							
入	貳、法令依據：	經濟部水利署高屏溪水質水量保護區水源保育與回饋計畫。							
項	參、實施進度：	自民國104年1月1日起至104年12月31日止。							
目	肆、完成方法：	依照有關法令規定辦理。							
說	伍、預期成果：	按照計畫執行。							
明									

高雄市杉林區公所

歲入預算明細表

中華民國104年度

單位：新台幣元

項	目	單	位	數	量	單	價	預	算	數	說
合	計										
	一般捐獻收入		年	1			7,175,666		7,175,666		經濟部水利署104年度高屏溪回鑿計畫。(依高雄市政府103年6月18日高市府水利字第10333761900號函辦理)(收支對列：金額7,175,666元；科目：區公所業務-業務管理)
			年	1			334		334		配合預算編列至千元，增列334元。

高雄市杉林區公所

歲入項目說明提要

中華民國104年度

科目	11款	項	1目	1節	來源別子目及細目名稱與編號	預算金額	承辦單位	秘書室
歲入	壹、計畫內容：	依規定處理懸帳及其他雜項之收入。			110000 其他收入 118600 什項收入 118604 什項收入	517千元	承辦單位	秘書室
項	貳、法令依據：	依規定辦理。						
目	參、實施進度：	自民國104年1月1日起至民國104年12月31日止。						
說明	肆、完成方法：	由本所彙收後繳入市庫。						
	伍、預期成果：	按照計畫執行。						

高雄市杉林區公所 歲入預算明細表

中華民國104年度

單位：新台幣元

項	目	單	位	數	量	單	價	預	算	數	說
合計											
什項收入		年		1			517,000		517,000		依規定處理懸帳及其他雜項之收入。

高雄市杉林區公所 歲出計畫說明提要

中華民國104年度

科目	2 款 134項 1 目 1 節	業務計畫及 工作計畫 名稱與編號	580100-3一般行政 580101-6行政管理	預算數	34,087千元	單位 成本
工作單位		工作數量		承辦單位	本所各課室	
歲出計畫說明	壹、計畫內容： 貳、實施進度：自民國104年1月1日起至民國104年12月31日止。	1. 綜理區務行政，依其核定之工作計畫，督導各課室且切實執行。 2. 辦理本所文書處理工作。 3. 辦理本所辦公物之購置、保管、現金出納及財產管理。 4. 辦理本所業務之研究、發展、考核工作。 5. 依照規定辦理歲計、統計工作。 6. 依照人事法令辦理本所所有關人事及保障工作。				
畫說	參、完成方法：以年度預算配合施政計畫及有關法令切實執行。					
明	肆、預期成果：預期區務行政業務能按工作計畫如期完成。					

高雄市杉林區公所 各項費用明細表

中華民國104年度

科目	目	單位	數量	單價	預算數	說明
合計					34,087,000	附帶決議：各區公所經常性業務支出應覈實編列不得統刪。
(一)、人事費					28,109,000	
1. 法定編制人員待遇		年	1	18,600,000	18,600,000	詳人事費分析表。
2. 技工及工友待遇		年	1	1,143,240	1,143,240	詳人事費分析表。
3. 獎金		年	1	4,410,760	4,410,760	詳人事費分析表。
4. 其他給與		年	1	476,000	476,000	詳人事費分析表。
5. 不休假加班費		年	1	695,000	695,000	詳人事費分析表。
6. 保險		年	1	2,784,000	2,784,000	詳人事費分析表。
(二)、業務費					1,515,000	
1. 資訊服務費		年	1	72,000	72,000	本所資訊維護費。
2. 稅捐及規費		年	1	25,360	25,360	公務車輛燃料費、牌照稅等(詳車輛費用明細表)。
3. 保險費		年	1	14,481	14,481	公務車輛保險(詳車輛費用明細表)。
4. 物品		式	1	8,000	8,000	購置office隨機版。
		年	1	27,000	27,000	資訊系統各項耗材。

高雄市杉林區公所 各項費用明細表

中華民國104年度

科	目	單位	數量	單價	價	預算數	說明
6. 一般事務費	5. 油料	年	1		39,550	39,550	公務車輛油脂(詳車輛費用明細表)
		年	1		187,405	187,405	處理經常一般公務所需各項費用及雜支。
		年	1		63,000	63,000	保全費。
		人月	5x12		4,000	240,000	里幹事駐里事務費。
		年	1		36,800	36,800	公務人員健康檢查。 1,3500元6人 2,7900元2人
		里年	8x1		16,000	128,000	里長健康檢查費。
		年	1		16,000	16,000	法律顧問費。
		年	1		32,000	32,000	辦理會計業務所需預算書印刷、文具紙張等費用。
		年	1		10,000	10,000	辦理人事業務表冊文具紙張等費用。
		年	1		16,036	16,036	薪資軟體管理維護、出納業務所需費用。
		里年	8x1		15,000	120,000	里長保險費。
		人月	8x12		1,858	178,368	里長健保費機關付擔部分。

高雄市杉林區公所 各項費用明細表

中華民國104年度

科	目	單位	數	量	單	價	預	算	數	說	明
	7. 車輛及辦公器具養護費	年	1			33,000	33,000			公務車輛養護費(詳車輛費用明細表)。	
	8. 國內旅費	年	1			100,000	100,000			因公出差旅費。	
	9. 特別費	月	12			14,000	168,000			區長特別費。	
	(三)、設備及投資						23,000				
	1. 資訊軟硬體設備費	部	1			23,000	23,000			個人電腦(行政公務用)。	
	(四)、獎補助費						4,440,000				
	1. 慰問金	人年	20	x1		6,000	120,000			退休人員三節慰問金。	
	2. 其他補助及捐助	人月	8	x12		45,000	4,320,000			里長事務補助費。	

高雄市杉林區公所 歲出計畫說明提要

中華民國104年度

科目	2 款 134項 2 目 1 節	業務計畫及 工作計畫 名稱與編號	580200-9區公所業務 580201-2業務管理	預算數	14,638 千元	單位 成本
工作單位		工作數量		承辦單位	本所各課室	
歲出	壹、計畫內容：秉承上級命令，辦理本轄區內民政、社會、經建、農業等各項工作					
計	貳、實施進度：自民國104年1月1日起至民國104年12月31日止。					
畫	參、完成方法：除人民申請案件隨辦外，其他民政、社會、經建、農業等均按規定辦理。					
說	肆、預期成果：各項交辦業務期能達成優異成果。					
明						

高雄市杉林區公所 各項費用明細表

中華民國104年度

科目	單位	數量	單價	預算數	說明
合計				14,638,000	
(一)、人事費				379,000	
1. 約聘僱人員待遇	年	1	299,000	299,000	衛生福利部中央健康保險署補助辦理104年度健保業務約僱人員薪資。
2. 加班費	年	1	80,000	80,000	各項業務及區級應變中心加班費。
(二)、業務費				6,690,000	
1. 水電費	年	1	280,000	280,000	水電費。
2. 通訊費	年	1	275,620	275,620	電話費、郵資。
	支月	3x12	545	19,620	手持式衛星行動電話通訊費。
3. 資訊服務費	年	1	20,000	20,000	從政資訊系統維護費。
4. 臨時人員酬金	年人	1x5	303,000	1,515,000	業務助理5人酬金、年終獎金及勞、健保退公提等機關補助。
5. 按日按件計資酬金	人次	9x15	500	67,500	調解委員出席費。
	人次	13	500	6,500	租佃委員出席費。

高雄市杉林區公所 各項費用明細表

中華民國104年度

科	目	單位	數量	單價	預算數	說明
6. 物品		年	1	2,400	2,400	戶役政資訊系統各項耗材。
7. 一般事務費		里次	8x1	168	1,344	鄰長會議經費。
		里年	8x1	2,800	22,400	里民大會(或基層建設座談會)開會費。
		年	1	16,800	16,800	登革熱業務防治經費。
		年	1	5,600	5,600	調解業務經費。
		區年	1x1	50,400	50,400	區婦女社會參與促進小組業務費。
		年	1	6,400	6,400	民防團隊年度基本訓練及萬安演習相關費用。
		年	1	30,492	30,492	辦理公務所需各項費用及雜支。
		里年	8x1	7,000	56,000	各里舉辦睦鄰聯誼活動等經費。
		年	1	15,400	15,400	災害搶救人員深餐費。
		人年	8x1	672	5,376	特優鄰長獎勵。
		人里年	3x7x1	448	9,408	資深鄰長獎勵。
		年	1	3,500,000	3,500,000	經濟部水利署104年度捐助辦理水資源教育宣導及相關必

高雄市杉林區公所 各項費用明細表

中華民國104年度

科	目	單位	數	量	單價	預算數	說明
		月	12		4,000	48,000	要執行經費。 勞動部勞動力發展署高屏澎東分署辦理「104年度設置就業服務台之經費」。
		人年	159x1		3,000	477,000	鄰長文康活動費。
		人年	9x1		3,000	27,000	調解委員文康活動費。
		人年	11x1		3,000	33,000	租佃委員文康活動費。
8.	房屋建築養護費	所年	8x1		6,720	53,760	里集會所及里活動中心維護。
9.	車輛及辦公器具養護費		1		32,000	40,000	電氣設備、飲水機、冷氣機養護維修。
		年	8		1,000	8,000	里政資訊電腦及週邊設備修繕。
10.	設施及機械設備養護費		1		11,000	20,600	水塔養護費。
		年	1		9,600	11,000	柴油發電機維護保養費。
11.	國內旅費	年	1		29,000	104,000	因公出差旅費。
		年	1		75,000	29,000	役政業務出差旅費。
		年	1		75,000	75,000	因公出差旅費。

高雄市杉林區公所 各項費用明細表

中華民國104年度

科	目	單位	數量	單價	價	預算數	說明
(三)、設備及投資	1. 公共建設及設施費	年	1		3,675,666	3,675,666	經濟部水利署104年度捐助辦理水資源保育各里相關改善工程採購經費。
		年	1		334	334	
(四)、獎補助費	1. 其他補助及捐助	人月	160×12		240	460,800	基層義務職辦公補助費。
		人月	143×12		2,000	3,432,000	鄉長交通補助費。
		年	1		200	200	配合預算編列至千元，增列200元。

高雄市杉林區公所 歲出計畫說明提要

中華民國104年度

科目	2款134項4目1節	業務計畫及計畫名稱與編號	706100-7基層建設 706101-0小型工程	預算數	6,800千元	單位成本
工作單位	工作數量		承辦單位	經建課		
歲出計畫說明	<p>壹、計畫內容：為配合市政發展加速改善民眾生活環境，積極辦理基層建設小型工程案件。</p> <p>貳、實施進度：自民國104年1月1日起至民國104年12月31日止。</p> <p>參、完成方法：本區里民向里長反應、陳情有關小型建設工程案件，經派員勘查確實需要者，由本所辦理。</p> <p>肆、預期成果：基層建設小型工程案件迅速辦理，將可促進地方發展，改善民眾居住環境，增進民眾對政府之向心力。</p>					

高雄市杉林區公所 各項費用明細表

中華民國104年度

科目	單位	數量	單價	預算數	說明
合計 (一)、設備及投資 1. 公共建設及設施費	年	1	4,771,000	4,771,000	修建6公尺以下巷道工程費 10,587平方公尺4,771千元。
	年	1	1,829,000	1,829,000	6公尺以下道路維護費。
	年	1	200,000	200,000	區里公共設施改善費。

高雄市政府
人事費

中華民國

現職人員

職級	可進用人數	每月預算數					獎金	其他給與	不休假加班費
		每薪俸	主管職務加給	專業加給	保險	小計			
薦任	20	462,000	68,000	360,000	140,000	1,030,000	2,516,760	258,000	465,000
委任	12	420,000	-	240,000	75,000	735,000	1,750,000	170,000	180,000
技正	1	17,970	-	15,390	8,500	41,860	51,000	16,000	17,000
工友	2	31,710	-	30,200	8,500	70,410	93,000	32,000	33,000
合計	35	931,680	68,000	645,590	232,000	1,877,270	4,410,760	476,000	695,000
其他人員	-	-	-	-	-	-	-	-	-
全年總計	35	11,180,160	816,000	7,747,080	2,784,000	22,527,240	4,410,760	476,000	695,000
備註	加班費80,000元。								

林區公所 分 析 表

104年度

單位：新台幣元

兼職副金	退休退職給付	退休離職儲金	待遇準備	合 計	民意代表待遇	約聘(僱)人員		加班值班費	本年度預算數
						人 數	酬 金		
-	-	-	-	15,599,760	-	-	-	-	15,599,760
-	-	-	-	10,920,000	-	-	-	-	10,920,000
-	-	-	-	586,320	-	-	-	-	586,320
-	-	-	-	1,002,920	-	-	-	-	1,002,920
-	-	-	-	28,109,000	-	-	-	-	28,109,000
-	-	-	-	-	-	1	299,000	80,000	379,000
-	-	-	-	28,109,000	-	1	299,000	80,000	28,488,000

高雄市杉林區公所

車輛費用明細表

中華民國104年度

單位：新台幣元

工作計畫名稱	車輛種類	車號	廠牌及引擎號碼	購置年月	汽缸總排氣量(C.C.)	牌照稅	燃料使用費	汽油費			養護費	保險費	合計	備註
								數量(公升)	單價	金額				
行政管理	客貨車	1471-XS	中華 4B12D011	9903	2,359	11,230	6,180	1,668	34.3	57,212	33,000	2,915	110,537	
	機車	3JH-371	山葉4TE- 491876	9605	125	-	450	204	34.3	6,997	1,620	658	9,725	里長機車
	機車	627-HKK	光陽 SJ25PB- 120645	0007	124	-	450	-	-	-	-	658	1,108	里長機車
	機車	628-HKK	光陽 SJ25PB- 121079	0007	124	-	450	-	-	-	-	658	1,108	里長機車
	機車	629-HKK	光陽 SJ25PB- 121062	0007	124	-	450	-	-	-	-	658	1,108	里長機車
	機車	630-HKK	光陽 SJ25PB- 121111	0007	124	-	450	-	-	-	-	658	1,108	里長機車
	機車	631-HKK	光陽 SJ25PB- 121063	0007	124	-	450	-	-	-	-	658	1,108	里長機車
	機車	632-HKK	光陽 SJ25PB- 121121	0007	124	-	450	-	-	-	-	658	1,108	里長機車
	機車	633-HKK	光陽 SJ25PB-	0007	124	-	450	-	-	-	-	658	1,108	里長機車

高雄市杉林區公所 車輛費用明細表

中華民國104年度

單位：新台幣元

工作計畫 名稱	車輛種類	車 號	廠牌及 引擎號碼	購置 年月	汽缸總 排氣量 (C.C.)	牌 照 稅	燃料使用費	汽 油		費 額	養 護 費	保 險 費	合 計	備 註
								數量(公升)	單 價 金					
	機車	BMA-210	光陽 SD25HA- 138275	9110	124	-	450	204	34.3	6,997	1,620	658	9,725	車
	機車	DVY-865	山葉4TE- 508922	8710	125	-	450	204	34.3	6,997	1,620	658	9,725	
	機車	OTQ-585	三陽 EM101800	8205	149	-	450	204	34.3	6,997	1,620	658	9,725	
	機車	OTR-672	光陽 KE2E- 208028	8207	124	-	450	204	34.3	6,997	1,620	658	9,725	
	機車	OVZ-956	山葉5DC- 036055	8801	125	-	450	204	34.3	6,997	1,620	658	9,725	
	機車	OXB-442	光陽 RA25BC- 112762	9102	124	-	450	204	34.3	6,997	1,620	658	9,725	
	機車	WIZ-680	山葉3XY- 502307	8304	49	-	300	108	34.3	3,704	1,620	424	6,048	
	機車	WJK-700	山葉3XY- 411429	8403	49	-	300	108	34.3	3,704	1,620	424	6,048	
	機車	WJL-005	山葉3XY- 507102	8305	49	-	300	108	34.3	3,704	1,620	424	6,048	

高雄市杉林區公所

車輛費用明細表

中華民國104年度

單位：新台幣元

工作計畫名稱	車輛種類	車號	廠牌及引擎號碼	購置年月	汽缸總排氣量(C.C.)	牌照稅	燃料使用費	汽油		費額	養護費	保險費	合計	備註
								數量(公升)	單價					
	機車	WJZ-120	山葉5FH-120262	8804	49	-	300	108	34.3	3,704	1,620	424	6,048	油料以30.90%編列 39,550元
	機車	OVN-479	山葉4XB-001702	8602	82	-	450	204	34.3	6,997	1,620	658	9,725	養護費以62.93%編列 33,000元
總計					-	11,230	14,130	3,732		128,004	52,440	14,481	220,285	