



高雄市美濃區公所區政統計通報

113 年高雄市美濃區公所職員性別統計分析*

一、本所女性職員人數近五年高於男性，性比例介於 74%~87%

113 年底本所現有職員額共有 55 人，其中男性 24 人，占 43.64%；女性 31 人，占 56.36%，男性人數較女性少了 7 人，性比例（每百名女子對應男子數）為 77.42%。

近 5 年本所現有職員額男性比例由 109 年底 42.59%微升至 113 年底 43.64%；女性職員由 109 年底 57.41%微降至 113 年底 56.36%，顯示本所職員人數性別結構以女性居多，連續 5 年呈現女多男的情況。

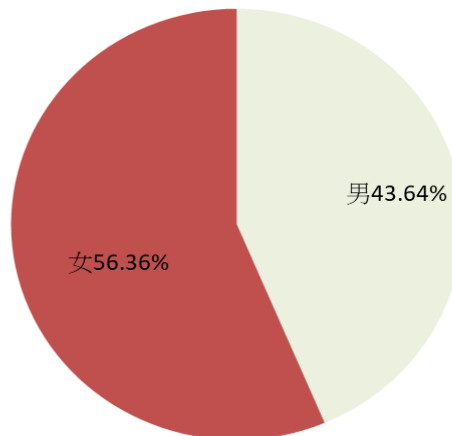
表 1 高雄市美濃區公所職員性別

年底別	總計	職員性別				性比例
		男	比例	女	比例	
		民國109年	54	23	42.59%	
民國110年	53	23	43.40%	30	56.60%	76.67%
民國111年	56	26	46.43%	30	53.57%	86.67%
民國112年	57	26	45.61%	31	54.39%	83.87%
民國113年	55	24	43.64%	31	56.36%	77.42%

單位：人、%

資料來源：本所人事室

圖 1 113 年底高雄市美濃區公所職員性別比例





高雄市美濃區公所區政統計通報

113 年高雄市美濃區公所職員性別統計分析*

二、本所職員年齡以 35-44 歲居多，平均年齡介於 43.5~44.1 歲間

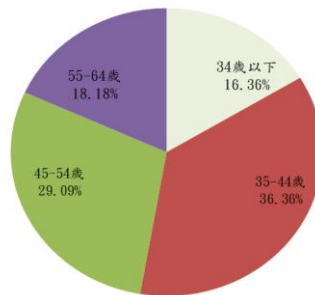
觀察本所職員年齡，近 5 年職員年齡 34-44 歲及 45-54 歲占比率均以女性居多，45-54 歲則以男性居多。113 年底本所職員以 35-44 歲及 45-54 歲主力共占 65.45%，其次為 55-64 歲占 18.18%，34 歲以下占 16.36%，其中男性以 45-54 歲所占比例各最高 33.33%，女性以 35-44 歲所占比例最高為 38.71%，平均年齡介於 43.5 歲至 44.1 歲間。

表 2 高雄市美濃區公所職員年齡結構

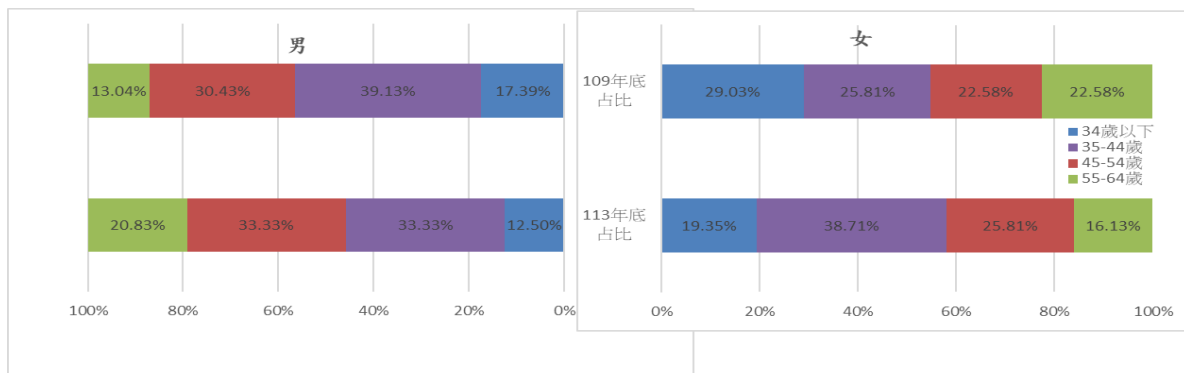
年底別	單位：人、歲										平均年齡
	34歲以下		35-44歲		45-54歲		55-64歲		合計		
	男	女	男	女	男	女	男	女	男	女	
民國109年	4	9	9	8	7	7	3	7	23	31	43.8
民國110年	4	7	10	9	5	8	4	6	23	30	43.5
民國111年	5	7	8	9	9	8	4	6	26	30	43.5
民國112年	5	5	8	13	9	7	4	6	26	31	43.5
民國113年	3	6	8	12	8	8	5	5	24	31	44.1

資料來源：本所人事室

圖 2 113 年底高雄市美濃區公所職員年齡結構



資料來源：本所人事室



資料來源：本所人事室