



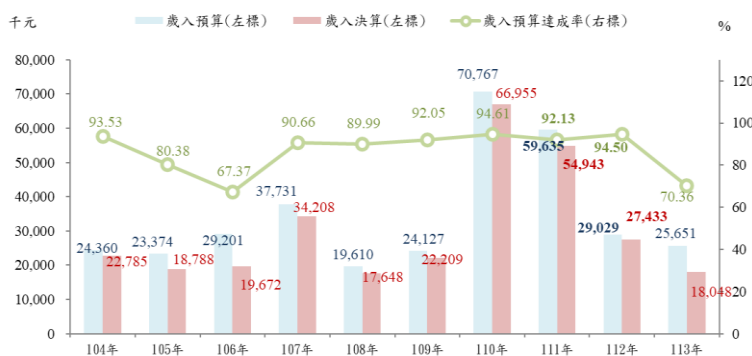
高雄市美濃區公所區政統計通報

113 年高雄市美濃區公所預決算概況

一、113 年本所歲入預算計 2,565 萬 1 千元，歲入決算計 1,804 萬 7 千元，較 112 年分別減少 8.02%及 34.22%。113 年歲入預算達成率為 70.36%，而短收 760 萬 3 千元，主要係捐獻收入短收所致

113 年本所歲入預算計 2,565 萬 1 千元，歲入決算計 1,804 萬 8 千元，較 112 年分別減少 3,37 萬 8 千元(-11.64%)及 938 萬 5 千元(-34.21%)，較 104 年分別增加 129 萬 1 千元(+5.30%)及減少 473 萬 7 千元(-20.79%)。113 年歲入預算達成率為 70.36%，決算較預算短收 760 萬 3 千元，主要係捐獻收入短收所致。(詳圖 1、表 1)

圖 1 104~113 年高雄市美濃區公所
歲入預決算概況



資料來源：高雄市美濃區公所。

備註：歲入預算達成率=決算數÷預算數×100。

表 1 113 年高雄市美濃區公所
歲入預決算概況—按來源別分

單位：千元

| 項目別 | 歲入預算 | 歲入決算 | 預決算差額 |
|---------|--------|--------|--------|
| 總計 | 25,651 | 18,048 | -7,603 |
| 捐獻及贈與收入 | 23,966 | 17,238 | -6,728 |
| 補助收入 | 1,022 | 321 | -701 |
| 規費收入 | 89 | 55 | -34 |
| 財產收入 | 291 | 368 | 77 |
| 罰款及賠償收入 | 83 | 52 | -31 |
| 其他收入 | 200 | 14 | -186 |

資料來源：高雄市美濃區公所。

備註：預決算差額=決算數-預算數。

二、113 年本所歲出預算計 1 億 4,531 萬 3 千元，歲出決算計 1 億 3,584 萬 7 千元，較 112 年分別減少 9.57%及 11.68%。113 年歲出預算達成率為 93.49%，執行成效良好

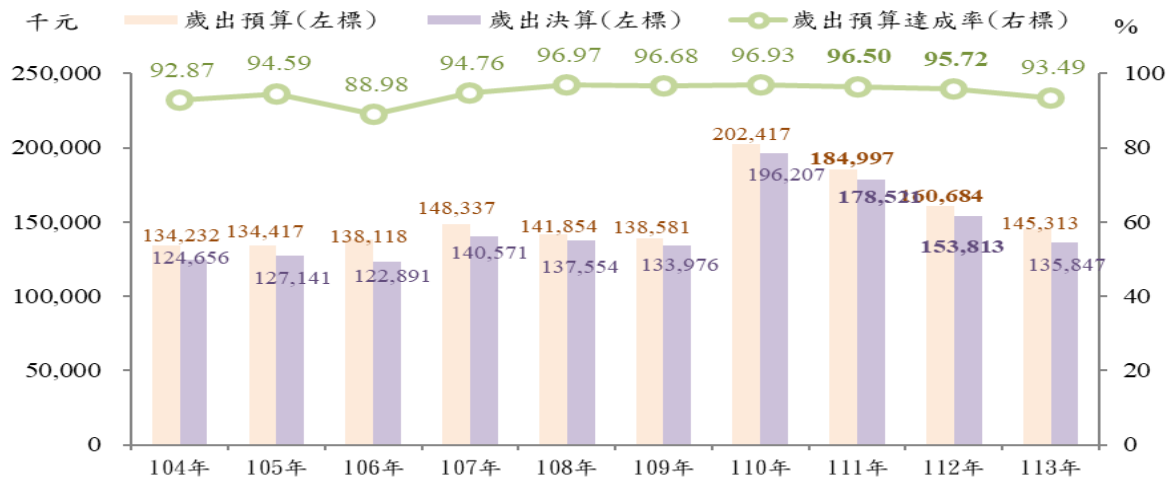
113 年本所歲出預算計 1 億 4,531 萬 3 千元，歲出決算計 1 億 3,584 萬 7 千元，較 112 年分別減少 1,537 萬 1 千元(-9.57%)及 1,796 萬 6 千元(-11.68%)，較 104 年分別增加 1,108 萬 1 千元(+8.26%)及 1,119 萬 1 千元(+8.98%)。113 年歲出預算達成率為 93.49%，且自 107 年以來達成率皆達 93%以上，顯示本所近年業務執行成效良好。(詳圖 2)



高雄市美濃區公所區政統計通報

113 年高雄市美濃區公所預決算概況

圖 2 104~113 年高雄市美濃區公所歲出預決算概況

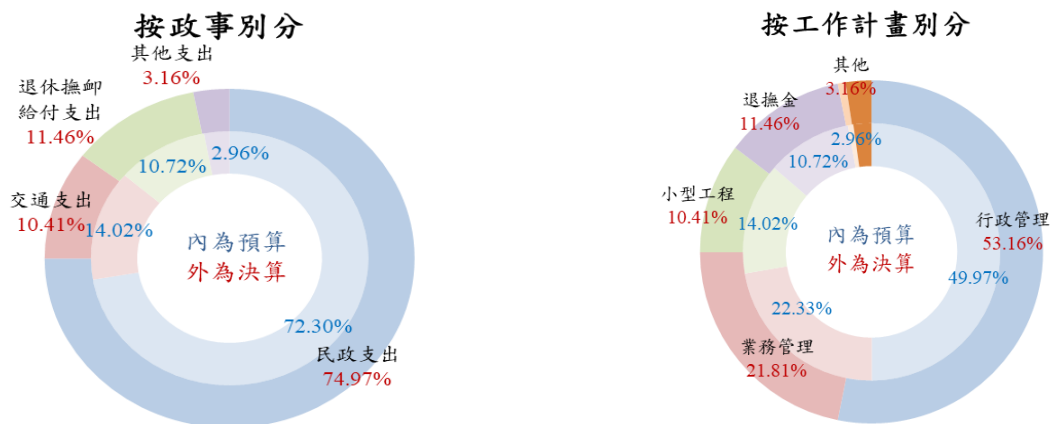


資料來源：高雄市美濃區公所。

備註：歲出預算達成率=決算數÷預算數×100。

113 年本所歲出預算，按政事別分，均以民政支出占比最多，交通支出占比次之，退休撫卹給付支出占比再次之；另歲出決算，按政事別分，均以民政支出占比最多，退休撫卹給付支出占比次之，交通支出占比再次之；預算按工作計畫別分，則以行政管理占比最多，業務管理占比次之，小型工程占比再次之。另決算按工作計畫別分，則以行政管理占比最多，業務管理占比次之，退撫金占比再次之(詳圖 3)

圖 3 113 年高雄市美濃區公所歲出預決算概況



資料來源：高雄市美濃區公所。

備註：1.按政事別之其他支出係指依「歲出政事別科目歸類原則與範圍」凡無法歸入已定義各項政事別科目之支出均屬之。

2.按工作計畫別分之其他包括災害準備金及公務人員待遇福利等支出。