



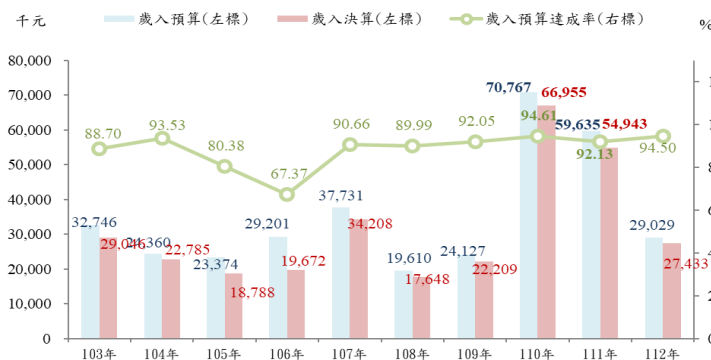
高雄市美濃區公所區政統計通報

112年高雄市美濃區公所預決算概況

一、112年本所歲入預算計2,902萬9千元，歲入決算計2,743萬3千元，較111年分別減少43.25%及41.09%。112年歲入預算達成率為94.50%，而短收159萬6千元，主要係補助收入短收所致

112年本所歲入預算計2,902萬9千元，歲入決算計2,743萬3千元，較111年分別減少3,060萬6千元(-43.25%)及2,751萬元(-41.09%)，較103年分別減少371萬7千元(-11.35%)及161萬3千元(-5.55%)。112年歲入預算達成率為94.50%，決算較預算短收159萬6千元，主要係補助收入短收所致。(詳圖1、表1)

圖1 103~112年高雄市美濃區公所
歲入預決算概況



資料來源：高雄市美濃區公所。

備註：歲入預算達成率=決算數÷預算數×100。

表1 112年高雄市美濃區公所
歲入預決算概況—按來源別分

單位：千元

項目別	歲入預算	歲入決算	預決算差額
總計	29,029	27,433	-1,596
捐獻及贈與收入	21,696	19,314	-2,382
補助收入	6,824	6,824	0
規費收入	129	70	-59
財產收入	97	340	243
罰款及賠償收入	83	1	-82
其他收入	200	884	684

資料來源：高雄市美濃區公所。

備註：預決算差額=決算數-預算數。

二、112年本所歲出預算計1億6,068萬3千元，歲出決算計1億5,381萬3千元，較111年分別減少12.01%及12.59%。112年歲出預算達成率為96.72%，執行成效良好

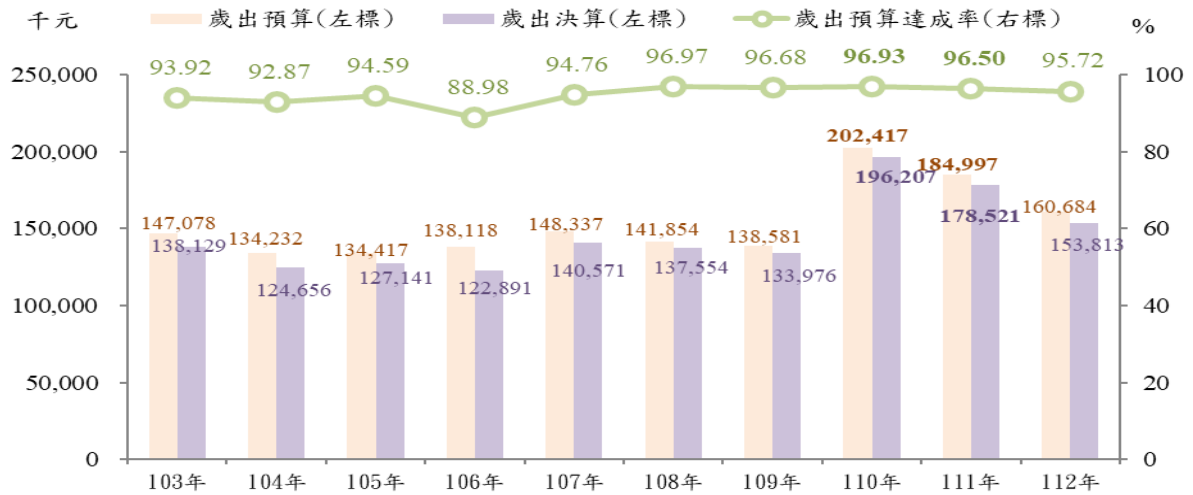
112年本所歲出預算計1億6,068萬3千元，歲出決算計1億5,381萬3千元，較111年分別減少2,431萬3千元(-12.01%)及2,470萬8千元(-12.59%)，較103年分別增加1,360萬6千元(+9.25%)及1,568萬4千元(+11.35%)。112年歲出預算達成率為96.72%，且自107年以來達成率皆達94%以上，顯示本所近年業務執行成效良好。(詳圖2)



高雄市美濃區公所區政統計通報

112年高雄市美濃區公所預決算概況

圖 2 103~112年高雄市美濃區公所歲出預決算概況

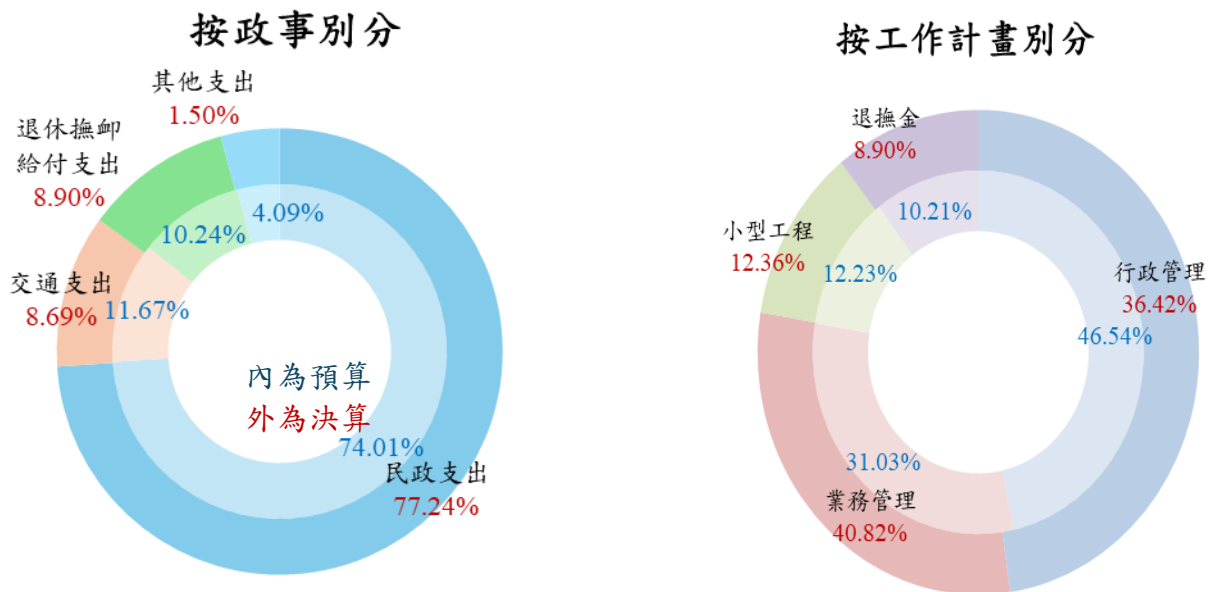


資料來源：高雄市美濃區公所。

備註：歲出預算達成率=決算數÷預算數×100。

112年本所歲出預決算，按政事別分，均以民政支出占比最多，交通支出占比次之，退休撫卹給付支出占比再次之；按工作計畫別分，則均以業務管理占比最多，行政管理占比次之，業務管理占比再次之。(詳圖3)

圖 3 112年高雄市美濃區公所歲出預決算概況



資料來源：高雄市美濃區公所。

備註：1.按政事別之其他支出係指依「歲出政事別科目歸類原則與範圍」凡無法歸入已定義各項政事別科目之支出均屬之。

2.按工作計畫別分之其他包括災害準備金及公務人員待遇福利等支出。