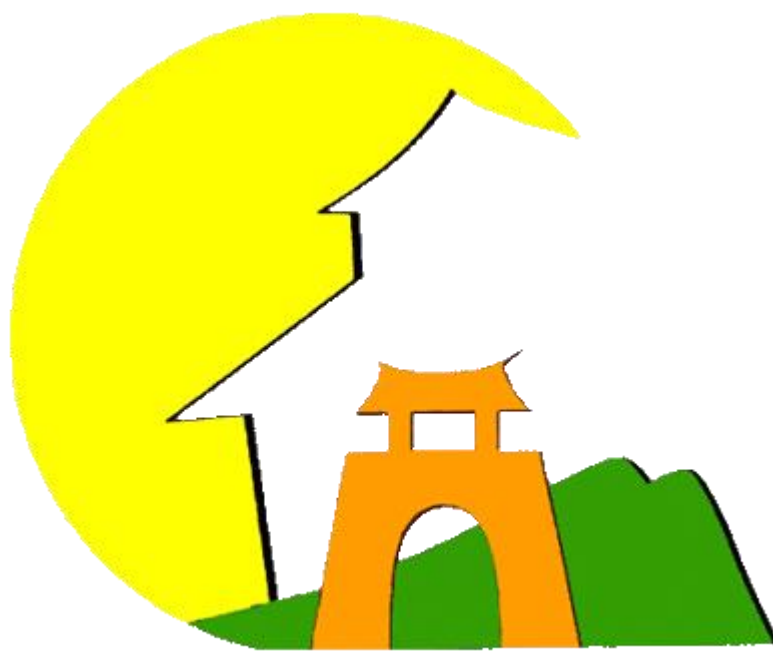


高雄市美濃區  
區政統計年報  
110年



高雄市美濃區公所編印  
中華民國111年8月



# 序 言

美濃區位於高雄市東北方，舊稱「瀾濃」，本區居民百分之九十以上為廣東省梅州市蕉嶺縣、梅縣等地播遷來臺之客家籍民族。居民以務農為主，晴耕雨讀、民風純樸、刻苦耐勞，鄰里極為敦睦，民風保守對子女教育熱心，尤為重視學識品德，故而培養出許多博士碩士。居民篤信佛教，守法守紀、勤儉持家，充份表現了中原民族特有之美德。美濃區是一處富有特色的區，是南台灣民情最為純樸、地靈人傑的好地方，名勝古蹟風景優美，極富客家文化特色。

區公所之業務是市府與人民之間的溝通橋樑，對於政府政策和人民動向都有最直接的關聯性，因此應密切關注區政業務之發展變化。統計，對一定資料的測定與收集，並將其整理、歸納和分析，令其作為一般實施計畫或決策時所需要的重要資訊。因此本所秉持客觀而具體的數據資料，積極編製「區務統計年報」。

本所統計年報各項數據資料係由公所各單位和本區相關機關編送各項報表，並經整理與歸納成冊。其內容包括一般概況、人口、行政組織、工、商業和區建設、教育文化、社會福利、衛生、兵役和宗教等部份，以統計報表為主，輔以文字說明和圖片彙編成冊，以提供本所或相關各界在未來對於本區相關發展政策決定、期能達到施政績效的準確度和各項計畫擬定、業務考核之重要參據。

區長 鍾炳光 謹識

中華民國111年8月

# 凡 例

- 一、本年報編印之目的，為提供本區基本概況資料及重要施政成果，以供各機關參考應用。
- 二、本年報所列資料係取自本所各課室暨市政府各局處編報之公務統計報表及中央各部會公布之調查結果報告資料，加以整理彙編。
- 三、本年報所列數字，以民國 110 年資料為主，主要為美濃區資料，為便於長期時間數列之比較，以明瞭歷年施政情形，藉以觀往知來，亦將 100 年至 110 年之歷年資料併計刊列，至於本年數字若與以前年度各期有出入者，以本年度所列數字為準。
- 四、本年報計分土地、人口、行政組織、農林漁牧、工商業及區建設、金融財稅、教育文化、衛生、環境保護、社會福利、其他等 11 類表報。
- 五、本年報所列度量衡單位，一律採用公制，如有原非公制者，均經折算為公制，以資劃一，如有特殊情形而採用其他單位者，已分別予以註明。表內數字因尾數四捨五入，故部分總數與細數之間，或有未能吻合情事。
- 六、表內所稱年係指全年，年底係指該年十二月底，月係指全月，有特殊情形者稱年度或學年度等。
- 七、本年報各表內所用符號之定義如下：
  - 「-」表示無數值或數值無統計。
  - 「--」表示數值無意義。
  - 「…」表示數值尚未發布。
  - 「0」表示數值不及半單位。
- 八、本年報由本所各課室提供相關資料，始克完成，至紉公誼，謹致謝忱，統計數字若有疏漏之處，敬請不吝指正。

# 目 錄

頁次

## 壹、土地

1-1 區境界	1
1-2 實施三七五減租後佃農購買耕地面積與戶數	2
1-3 實施三七五減租成果	3
1-4 已登記土地面積	5
1-5 公告土地現值統計表	13

## 貳、人口

2-1 現住戶數、人口密度及性比例	15
2-2 戶籍動態	17
2-3 現住人口之年齡分配	25
2-4 現住人口之年齡結構	31
2-5 15歲以上現住人口之教育程度—按年齡別分	33
2-6 現住人口之婚姻狀況—按年齡別分	41
2-7 現住人口之婚姻狀況—按里別分	45
2-8 現住原住民戶口數	49
2-9 新住民人口數	51

## 參、行政組織

3-1 區公所組織系統	53
3-2 區公所編制及現有員額	54
3-3 區公所員工按職等別及性別分	56
3-4 區公所現有職員數—按年齡分	58
3-5 區公所現有職員數—按教育程度分	60
3-6 里長選舉概況	62
3-7 鄰長遴聘概況	64
3-8 鄰長異動概況	66

## 肆、農林漁牧

4-1 耕地面積·····	68
---------------	----

## 伍、工商業及區建設

5-1 營運中工廠家數·····	70
------------------	----

5-2 自來水供水普及率·····	74
-------------------	----

## 陸、金融財稅

6-1 歲入預決算—按來源別分·····	76
----------------------	----

6-2 歲出預決算—按政事別分·····	78
----------------------	----

6-3 區公所經費預算數額—按工作計畫別分·····	82
----------------------------	----

6-4 區公所經費預算數額—按用途別科目分·····	84
----------------------------	----

## 柒、教育文化

7-1 境內國民中學概況·····	86
-------------------	----

7-2 境內國民小學概況·····	88
-------------------	----

## 捌、衛生

8-1 醫療機構及其他醫事機構開（執）業醫事人員數·····	92
--------------------------------	----

8-2 公私立醫療機構數及病床數·····	96
-----------------------	----

8-3 藥商家數·····	102
---------------	-----

## 玖、環境保護

9-1 改善市容查報有關案件執行情形·····	104
-------------------------	-----

## 拾、社會福利

10-1 推行社區發展工作成果·····	106
10-2 社區發展協會會員人數·····	109
10-3 社會福利及救濟概況·····	110
10-4 遭受災害救助情形·····	112
10-5 辦理急難救助概況·····	114
10-6 低收入戶人口·····	116
10-7 身心障礙人口一覽表·····	118
10-8 區公所全民健保第一、五、六類保險對象統計·····	124

## 拾壹、其他

11-1 辦理調解業務概況·····	125
11-2 調解委員會組織概況·····	133
11-3 神壇、寺廟、財團法人寺廟一覽表·····	135
11-4 聚會所、財團法人教會概況·····	137
11-5 宗教團體興辦公益慈善及社會教化事業概況·····	139
11-6 服兵役役男列級家屬各項慰、補助費發放情形·····	141
11-7 服兵役役男列級家屬安家生活扶助費發放情形·····	143





# 壹、土地

表 1-1 區境界

方位別	地點	經緯度			
		度	分	秒	
中心地點	合和里	東經	120	33	7
		北緯	22	53	20
極東	龍肚里	東經	120	35	50
		北緯	22	53	20
極西	清水里	東經	120	29	43
		北緯	22	51	55
極南	吉洋里	東經	120	30	36
		北緯	22	49	44
極北	廣林里	東經	120	36	20
		北緯	22	58	60

資料來源：本所經建課（高雄市行動地籍圖資定位系統）

表 1-2 實施三七五減租後佃農購買耕地面積與戶數

年別		面積 (公頃)				戶數 (戶)
		合計	田	旱	其他	
民國100年	2011	218.2977	192.0623	25.3557	0.8797	488
民國101年	2012	218.2977	192.0623	25.3557	0.8797	488
民國102年	2013	218.2977	192.0623	25.3557	0.8797	488
民國103年	2014	218.8229	192.5875	25.3557	0.8797	489
民國104年	2015	218.9731	192.7377	25.3557	0.8797	490
民國105年	2016	219.4281	193.1927	25.3557	0.8797	491
民國106年	2017	219.4281	193.1927	25.3557	0.8797	491
民國107年	2018	219.4281	193.1927	25.3557	0.8797	491
民國108年	2019	219.6947	193.4593	25.3557	0.8797	493
民國109年	2020	220.0659	193.8305	25.3557	0.8797	495
民國110年	2021	220.0659	193.8305	25.3557	0.8797	495

資料來源：本所民政課

表 1-3 實施三七

年底別	佃農戶數(戶)	土地筆數(筆)	租約件數(件)
民國100年 2011	325	455	233
民國101年 2012	317	420	225
民國102年 2013	307	405	214
民國103年 2014	287	395	197
民國104年 2015	259	367	180
民國105年 2016	249	334	172
民國106年 2017	247	333	171
民國107年 2018	247	332	170
民國108年 2019	249	332	170
民國109年 2020	238	322	161
民國110年 2021	234	317	158

資料來源：本所民政課

## 五減租成果

---

訂約面積 (公頃)				
合計	田	旱	其他	
73.2612	66.7072	6.0167	0.5372	
71.9646	65.1162	6.1316	0.7168	
68.8691	62.0213	6.1316	0.7163	
65.5892	58.7413	6.1316	0.7163	
59.6928	53.1796	5.8581	0.6550	
56.9397	50.2757	6.1091	0.5549	
56.6214	49.9574	6.1091	0.5549	
56.3555	49.8877	5.9129	0.5549	
56.4171	49.9493	5.9129	0.5549	
55.4994	49.2700	5.6752	0.5541	
54.5836	48.6298	5.3997	0.5541	

---

表 1-4 已登記

年底別	土地權屬別	總計	非都市用地		
			合計	甲種 建築用地	乙種 建築用地
民國100年 2011	共計	10,690.22	7,670.88	173.36	115.75
	公有	4312.10	1,762.51	19.10	14.41
	私有	6007.57	5,539.63	153.95	101.30
	公私共有	370.55	368.74	0.31	0.04
民國101年 2012	共計	10,690.13	7,706.35	173.52	115.74
	公有	4,313.46	1,785.84	19.08	14.41
	私有	6,004.65	5,550.30	154.13	101.22
	公私共有	372.02	370.21	0.31	0.11
民國102年 2013	共計	10,690.17	7,726.49	173.70	115.80
	公有	4,314.45	1,801.47	19.07	14.44
	私有	6,003.15	5,554.27	154.32	101.24
	公私共有	372.57	370.75	0.31	0.12
民國103年 2014	共計	10,692.15	7,734.62	173.86	115.38
	公有	4,314.36	1,812.60	17.64	12.96
	私有	6,004.80	5,550.84	155.90	102.31
	公私共有	372.99	371.18	0.32	0.11
民國104年 2015	共計	10,717.00	10,070.01	174.54	115.38
	公有	4,337.69	4,137.54	16.74	12.59
	私有	6,006.89	5,561.90	157.64	102.71
	公私共有	372.42	370.57	0.16	0.08
民國105年 2016	共計	10,716.86	10,081.06	174.79	115.39
	公有	4,334.01	4,130.68	15.77	11.91
	私有	6,010.41	5,579.81	158.86	103.40
	公私共有	372.44	370.57	0.16	0.08
民國106年 2017	共計	11,378.85	10,163.89	174.96	115.39
	公有	4,995.69	4,188.17	15.66	11.56
	私有	6,010.74	5,605.15	159.14	103.75
	公私共有	372.42	370.57	0.16	0.08

資料來源：高雄市政府地政局

# 土地面積

單位：公頃

## 非都市用地

丙種 建築用地	丁種 建築用地	農牧 用地	林業 用地	養殖 用地	鹽業 用地	礦業 用地
<b>15.29</b>	<b>16.08</b>	<b>5,100.92</b>	<b>1,606.32</b>	<b>2.45</b>	-	<b>10.06</b>
0.51	-	343.89	1,040.55	-	-	5.03
14.78	16.08	4,755.02	199.40	2.45	-	-
-	-	2.01	366.37	-	-	5.03
<b>15.28</b>	<b>16.08</b>	<b>5,101.75</b>	<b>1,606.32</b>	<b>2.45</b>	-	<b>10.06</b>
0.51	-	343.41	1,040.55	-	-	5.03
14.77	16.08	4,754.94	199.40	2.45	-	-
-	-	3.40	366.37	-	-	5.03
<b>15.30</b>	<b>16.08</b>	<b>5,104.44</b>	<b>1,606.61</b>	<b>2.45</b>	-	<b>5.03</b>
0.51	-	343.70	1,040.64	-	-	-
14.65	16.08	4,756.94	199.60	2.45	-	5.03
0.14	-	3.80	366.37	-	-	-
<b>15.30</b>	<b>16.08</b>	<b>5,106.06</b>	<b>1,607.00</b>	<b>2.45</b>	-	<b>5.03</b>
0.51	-	352.54	1,041.03	-	-	-
14.65	16.08	4,749.33	199.60	2.45	-	5.03
0.14	-	4.19	366.37	-	-	-
<b>15.32</b>	<b>16.08</b>	<b>5,112.75</b>	<b>3,763.01</b>	<b>2.45</b>	-	<b>5.03</b>
0.51	-	352.74	3,197.04	-	-	-
14.67	16.08	4,756.20	199.60	2.45	-	5.03
0.14	-	3.81	366.37	-	-	-
<b>15.35</b>	<b>16.08</b>	<b>5,117.61</b>	<b>3,755.04</b>	<b>2.45</b>	-	<b>5.03</b>
0.51	-	353.03	3,190.73	-	-	-
14.70	16.08	4,760.77	197.94	2.45	-	5.03
0.14	-	3.81	366.37	-	-	-
<b>15.35</b>	<b>16.08</b>	<b>5,125.57</b>	<b>3,780.30</b>	<b>2.45</b>	-	<b>5.03</b>
0.49	-	355.26	3,216.23	-	-	-
14.73	16.08	4,766.50	197.70	2.45	-	5.03
0.14	-	3.81	366.37	-	-	-

表 1-4 已登記

年底別	土地權屬別	非都市用地			
		窯業 用地	交通 用地	水利 用地	遊憩 用地
民國100年 2011	共計	0.28	168.16	346.73	11.22
	公有	-	147.52	110.20	1.05
	私有	0.28	20.62	236.53	10.17
	公私共有	-	0.02	-	-
民國101年 2012	共計	0.28	169.77	349.04	11.22
	公有	-	148.92	111.39	1.05
	私有	0.28	20.85	237.65	10.17
	公私共有	-	-	-	-
民國102年 2013	共計	0.28	176.52	353.43	11.22
	公有	-	155.67	114.67	1.05
	私有	0.28	20.83	238.76	10.17
	公私共有	-	0.02	-	-
民國103年 2014	共計	0.28	181.45	355.01	11.22
	公有	-	160.60	114.91	1.05
	私有	0.28	20.80	240.10	10.17
	公私共有	-	0.05	-	-
民國104年 2015	共計	0.28	182.64	355.93	11.22
	公有	-	161.79	116.10	1.05
	私有	0.28	20.83	239.83	10.17
	公私共有	-	0.02	-	-
民國105年 2016	共計	0.28	182.47	368.30	11.22
	公有	-	161.62	116.20	1.05
	私有	0.28	20.83	252.10	10.17
	公私共有	-	0.02	-	-
民國106年 2017	共計	0.28	211.24	388.95	11.22
	公有	-	190.38	117.65	1.05
	私有	0.28	20.84	271.29	10.17
	公私共有	-	0.02	-	-

資料來源：高雄市政府地政局



# 土地面積 (續1)

單位：公頃

非都市用地							都市土地及 其他
古蹟保存 用地	生態保護 用地	國土保安 用地	殯葬 用地	特定目的 事業用地	暫未編定 用地	其他 用地	
-	-	-	<b>50.53</b>	<b>54.01</b>	<b>4.74</b>	-	<b>3,019.34</b>
-	-	-	49.36	34.57	1.34	-	2,549.58
-	-	-	1.17	19.44	3.40	-	467.95
-	-	-	-	-	-	-	1.81
-	-	-	<b>50.53</b>	<b>54.07</b>	<b>35.25</b>	-	<b>2,983.78</b>
-	-	-	49.36	34.63	22.52	-	2,527.62
-	-	-	1.17	19.44	12.73	-	454.35
-	-	-	-	-	-	-	1.81
-	-	-	<b>69.97</b>	<b>54.07</b>	<b>41.04</b>	-	<b>2,963.68</b>
-	-	-	49.36	34.63	27.74	-	2,512.99
-	-	-	1.17	19.44	13.30	-	448.88
-	-	-	-	-	-	-	1.81
-	-	-	<b>50.56</b>	<b>54.32</b>	<b>40.64</b>	-	<b>2,957.53</b>
-	-	-	49.39	34.65	27.34	-	2,501.76
-	-	-	1.17	19.67	13.30	-	453.96
-	-	-	-	-	-	-	1.81
-	-	-	<b>50.54</b>	<b>54.43</b>	<b>213.42</b>	-	<b>647.00</b>
-	-	-	49.36	34.65	197.98	-	200.16
-	-	-	1.18	19.78	15.44	-	444.99
-	-	-	-	-	-	-	1.85
-	-	-	<b>50.57</b>	<b>54.50</b>	<b>211.97</b>	-	<b>635.80</b>
-	-	-	49.39	34.09	196.36	-	203.33
-	-	-	1.18	20.41	15.61	-	430.60
-	-	-	-	-	-	-	1.87
-	-	-	<b>50.53</b>	<b>54.50</b>	<b>212.01</b>	-	<b>1,214.96</b>
-	-	-	49.36	34.09	196.40	-	807.51
-	-	-	1.17	20.41	15.61	-	405.60
-	-	-	-	-	-	-	1.85

表 1-4 已登記

年底別	土地權屬別	總計	非都市用地		
			合計	甲種 建築用地	乙種 建築用地
民國107年 2018	共計	11,378.88	10,209.32	175.56	115.50
	公有	4,995.29	4,224.57	15.43	11.60
	私有	6,011.17	5,614.18	159.97	103.82
	公私共有	372.42	370.57	0.16	0.08
民國108年 2019	共計	11,393.82	10,890.28	175.88	115.50
	公有	5,011.44	4,893.45	15.31	11.60
	私有	6,009.96	5,626.26	160.41	103.82
	公私共有	372.42	370.57	0.16	0.08
民國109年 2020	共計	11,423.07	10,896.95	176.08	115.50
	公有	5,341.45	5,188.88	15.92	11.73
	私有	5,703.98	5,332.38	160.00	103.69
	公私共有	377.64	375.69	0.16	0.08
民國110年 2021	共計	11,424.81	10,916.21	177.09	115.50
	公有	5,345.08	5,208.04	15.92	11.73
	私有	5,701.94	5,332.28	160.82	103.69
	公私共有	377.79	375.89	0.35	0.08

資料來源：高雄市政府地政局

## 土地面積（續2）

單位：公頃

### 非都市用地

丙種 建築用地	丁種 建築用地	農牧 用地	林業 用地	養殖 用地	鹽業 用地	礦業 用地
15.36	16.08	5,127.07	3,810.34	2.45	-	5.03
0.49	-	353.56	3,247.11	-	-	-
14.73	16.08	4,769.70	196.86	2.45	-	5.03
0.14	-	3.81	366.37	-	-	-
15.44	16.08	5,125.65	4,472.34	2.45	-	5.03
0.55	-	353.71	3,908.60	-	-	-
14.75	16.08	4,768.13	197.37	2.45	-	5.03
0.14	-	3.81	366.37	-	-	-
15.45	16.08	5,128.03	4,476.54	2.45	-	5.03
0.55	-	362.30	3,908.84	-	-	-
14.76	16.08	4,760.80	197.34	2.45	-	5.03
0.14	-	4.93	370.36	-	-	-
14.59	14.08	5,147.84	4,503.46	2.45	-	5.03
0.55	-	374.29	3,932.31	-	-	-
13.90	14.08	4,768.61	200.79	2.45	-	5.03
0.14	-	4.94	370.36	-	-	-

表 1-4 已登記

年底別	土地權屬別	非都市用地			
		窯業 用地	交通 用地	水利 用地	遊憩 用地
民國107年 2018	共計	0.28	216.19	397.19	11.22
	公有	-	195.36	120.11	1.05
	私有	0.28	20.81	277.08	10.17
	公私共有	-	0.02	-	-
民國108年 2019	共計	0.28	219.80	413.52	11.22
	公有	-	198.96	124.86	1.05
	私有	0.28	20.82	288.66	10.17
	公私共有	-	0.02	-	-
民國109年 2020	共計	0.28	219.94	413.57	11.28
	公有	-	204.20	405.99	1.06
	私有	0.28	15.72	7.58	10.22
	公私共有	-	0.02	-	-
民國110年 2021	共計	0.28	220.48	417.34	11.28
	公有	-	204.75	409.72	1.06
	私有	0.28	15.71	7.62	10.22
	公私共有	-	0.02	-	-

資料來源：高雄市政府地政局

## 土地面積（續完）

單位：公頃

非都市用地							都市土地及 其他
古蹟保存 用地	生態保護 用地	國土保安 用地	殯葬 用地	特定目的 事業用地	暫未編定 用地	其他 用地	
-	-	-	50.57	54.50	212.00	-	1,169.56
-	-	-	49.38	34.09	196.39	-	770.72
-	-	-	1.19	20.41	15.61	-	396.99
-	-	-	-	-	-	-	1.85
-	-	-	50.56	55.94	210.59	-	503.54
-	-	-	49.37	34.09	195.35	-	117.99
-	-	-	1.19	21.85	15.24	-	383.70
-	-	-	-	-	-	-	1.85
-	-	-	50.58	55.97	210.14	-	526.12
-	-	-	49.39	34.09	194.78	-	152.57
-	-	-	1.19	21.88	15.36	-	371.59
-	-	-	-	-	-	-	1.96
-	-	-	50.53	57.96	178.30	-	508.60
-	-	-	49.34	34.10	174.27	-	137.04
-	-	-	1.19	23.86	4.03	-	369.66
-	-	-	-	-	-	-	1.90

表 1-5 公告土地

年別	總計			公有		
	筆數	面積	公告土地 現值總額	筆數	面積	公告土地 現值總額
民國100年 2011	58,676	10692.93	116,219,420	11,390	4,314.34	24,894,052
民國101年 2012	58,999	10692.53	121,288,815	11,442	4,313.98	25,330,020
民國102年 2013	59,442	10692.44	125,586,279	11,522	4,315.34	25,717,323
民國103年 2014	59,810	10689.22	132,842,771	11,677	4,314.45	26,261,841
民國104年 2015	60,228	10683.87	141,329,489	11,583	4,314.36	27,235,787
民國105年 2016	60,495	10710.70	146,681,573	11,604	4,337.69	27,647,816
民國106年 2017	60,895	10,715.25	147,490,947	11,676	4,334.01	27,336,229
民國107年 2018	61,532	11,377.25	149,003,865	12,013	4,995.68	29,000,285
民國108年 2019	61,686	11,377.09	149,487,014	12,033	4,995.29	28,829,580
民國109年 2020	62,100	11,393.82	150,270,292	12,229	5,011.44	28,982,429
民國110年 2021	62,437	11,421.47	150,453,351	17,169	5,341.45	36,259,748

資料來源：高雄市政府地政局

# 現值統計表

單位：公頃、千元

私有			公私共有		
筆數	面積	公告土地 現值總額	筆數	面積	公告土地 現值總額
47,159	6,007.35	90,059,540	127	371.24	1,265,828
47,441	6,007.99	94,752,658	116	370.56	1,206,137
47,802	6,005.08	98,723,317	118	372.02	1,145,639
48,007	6,002.20	105,421,958	126	372.57	1,159,972
48,519	5,996.95	112,894,324	126	372.57	1,199,378
48,770	6,000.58	117,838,110	121	372.42	1,195,647
49,096	6,008.80	118,992,688	123	372.44	1,162,030
49,397	6,009.14	118,872,549	122	372.42	1,161,031
49,531	6,009.38	119,531,615	122	372.42	1,125,819
49,748	6,009.96	120,161,496	123	372.42	1,126,367
45,133	5,702.38	112,998,435	135	377.64	1,195,168





貳、人口

表 2-1 現住戶數、

年底別及里別	面積 (平方公里)	村里數	鄰數	戶數
				(戶)
民國100年 2011	120.032	19	389	14,316
民國101年 2012	120.032	19	389	14,392
民國102年 2013	120.032	19	389	14,455
民國103年 2014	120.032	19	389	14,480
民國104年 2015	120.032	19	382	14,552
民國105年 2016	120.032	19	382	14,667
民國106年 2017	120.032	19	382	14,726
民國107年 2018	120.032	19	382	14,807
民國108年 2019	120.032	19	382	14,828
民國109年 2020	120.032	19	382	14,921
民國110年 2021	120.032	19	382	14,965
福安里	8.314	1	24	1,096
合和里	6.466	1	19	1,095
祿興里	6.235	1	23	1,090
中壇里	4.503	1	24	808
德興里	4.330	1	16	594
龍山里	4.215	1	22	915
獅山里	6.235	1	21	1,041
龍肚里	7.968	1	19	651
廣德里	3.580	1	16	554
興隆里	9.353	1	17	526
中圳里	6.812	1	18	908
東門里	3.865	1	27	546
泰安里	2.020	1	19	749
瀾濃里	5.658	1	31	1,066
清水里	5.774	1	15	720
吉洋里	6.409	1	19	739
吉和里	3.868	1	16	546
吉東里	7.333	1	20	682
廣林里	17.094	1	16	639

資料來源：高雄市美濃戶政事務所

備註：本區各里別面積為先前釐訂，期間行政區域調整致各里別面積加總與總面積不等，俟日後測量時將一併修正。

## 人口密度及性比例

現住戶口			戶量 (人/戶)	人口密度 (人/平方公里)	性比例 (每百女子 所當男子數)
人口數(人)					
合計	男	女			
42,658	22,285	20,373	2.98	355.39	109.38%
42,157	22,018	20,139	2.93	351.21	109.33%
41,668	21,743	19,925	2.88	347.14	109.12%
41,258	21,586	19,672	2.85	343.73	109.73%
40,810	21,410	19,400	2.80	339.99	110.36%
40,399	21,202	19,197	2.75	336.57	110.44%
39,973	20,964	19,009	2.71	333.02	110.28%
39,589	20,754	18,835	2.48	305.82	110.19%
39,074	20,489	18,585	2.64	325.53	110.24%
38,611	20,288	18,323	2.59	321.67	110.72%
37,949	19,976	17,973	2.54	316.16	111.14%
2,755	1429	1326	2.51	331.37	107.77%
2,657	1382	1275	2.43	410.92	108.39%
2,845	1474	1371	2.61	456.30	107.51%
2,217	1183	1034	2.74	492.34	114.41%
1,609	830	779	2.71	371.59	106.55%
2,290	1234	1056	2.50	543.30	116.86%
2,714	1427	1287	2.61	435.28	110.88%
1,477	796	681	2.27	185.37	116.89%
1,397	745	652	2.52	390.22	114.26%
1,236	675	561	2.35	132.15	120.32%
2,300	1182	1118	2.53	337.64	105.72%
1,279	691	588	2.34	330.92	117.52%
1,760	887	873	2.35	871.29	101.60%
2,468	1304	1164	2.32	436.20	112.03%
1,898	999	899	2.64	328.71	111.12%
2,018	1075	943	2.73	314.87	114.00%
1,481	801	680	2.71	382.89	117.79%
1,985	1027	958	2.91	270.69	107.20%
1,563	835	728	2.45	91.44	114.70%

表 2-2 戶籍

年別及里別	遷入人數				
	合計			自外國	新北市
	計	男	女		
民國100年 2011	1,347	631	716	69	89
民國101年 2012	1,171	574	597	67	59
民國102年 2013	1,111	540	571	38	52
民國103年 2014	1,193	591	602	56	76
民國104年 2015	1,116	592	524	63	55
民國105年 2016	1,071	520	551	46	54
民國106年 2017	1,029	498	531	57	57
民國107年 2018	1,086	544	542	61	54
民國108年 2019	1,020	499	521	59	57
民國109年 2020	1,033	549	484	12	73
民國110年 2021	965	473	492	27	45
福安里	68	26	42	-	2
合和里	82	35	47	5	2
祿興里	70	37	33	3	1
中壇里	60	26	34	3	5
德興里	37	19	18	3	2
龍山里	59	41	18	-	4
獅山里	64	37	27	1	4
龍肚里	32	19	13	-	3
廣德里	17	10	7	-	2
興隆里	22	9	13	-	3
中圳里	64	28	36	-	2
東門里	28	11	17	1	2
泰安里	62	31	31	3	-
瀾濃里	93	44	49	3	7
清水里	44	22	22	1	2
吉洋里	40	16	24	-	2
吉和里	40	20	20	1	1
吉東里	59	29	30	-	1
廣林里	24	13	11	3	-

資料來源：高雄市政府民政局

# 動態

單位：人、對、千分比

遷入人數							
自他省(市)							
臺北市	桃園市	臺中市	臺南市	臺灣省	福建省	其他省(市)	
39	-	48	87	265	5	-	-
32	-	38	74	227	2	-	-
24	-	43	66	220	9	-	-
33	-	44	68	217	5	-	-
26	48	38	69	189	5	-	-
41	46	39	69	186	4	-	-
23	39	34	82	170	5	-	-
44	45	25	75	176	9	-	-
25	46	35	62	159	7	-	-
41	38	33	80	154	7	-	-
24	31	32	55	133	5	-	-
-	1	4	3	14	1	-	-
1	1	5	5	11	-	-	-
4	3	2	2	6	-	-	-
-	4	-	3	11	-	-	-
-	1	3	2	4	-	-	-
-	4	1	2	9	-	-	-
2	3	3	3	8	-	-	-
-	1	-	2	10	-	-	-
1	-	-	3	2	-	-	-
-	-	1	1	1	-	-	-
1	2	1	2	5	1	-	-
-	2	1	1	2	-	-	-
-	-	5	5	9	-	-	-
5	1	1	7	13	-	-	-
2	3	1	-	4	1	-	-
3	3	-	2	5	1	-	-
2	-	-	3	4	-	-	-
3	2	3	3	12	1	-	-
-	-	1	6	3	-	-	-

表 2-2 戶籍

年別及里別	遷入人數			
	自本省他縣(市)	自本市他區	初設戶籍	其他
民國100年 2011	-	700	43	2
民國101年 2012	-	638	34	-
民國102年 2013	-	616	42	1
民國103年 2014	-	659	34	1
民國104年 2015	-	598	25	-
民國105年 2016	-	560	23	3
民國106年 2017	-	531	31	-
民國107年 2018	-	591	17	-
民國108年 2019	-	547	23	-
民國109年 2020	-	581	14	-
民國110年 2021	-	600	13	-
福安里	-	42	1	-
合和里	-	51	1	-
祿興里	-	49	-	-
中壇里	-	32	2	-
德興里	-	22	-	-
龍山里	-	38	1	-
獅山里	-	38	2	-
龍肚里	-	16	-	-
廣德里	-	8	1	-
興隆里	-	16	-	-
中圳里	-	49	1	-
東門里	-	18	1	-
泰安里	-	40	-	-
瀾濃里	-	55	1	-
清水里	-	30	-	-
吉洋里	-	23	1	-
吉和里	-	29	-	-
吉東里	-	33	1	-
廣林里	-	11	-	-

資料來源：高雄市政府民政局

# 動態 (續1)

單位：人、對、千分比

遷出人數					
計	合計		往外國	往他省(市)	
	男	女		新北市	
1,440	621	819	72	97	
1,462	696	766	53	82	
1,321	625	696	64	82	
1,288	580	708	61	74	
1,256	569	687	50	62	
1,178	535	643	34	51	
1,172	544	628	53	52	
1,201	564	637	48	60	
1,122	516	606	51	58	
1,130	513	617	89	65	
1,271	568	703	245	50	
103	44	59	31	6	
127	57	70	23	5	
90	41	49	15	4	
68	33	35	9	1	
42	21	21	10	-	
59	25	34	12	-	
73	27	46	15	-	
47	29	18	7	2	
43	19	24	11	2	
36	17	19	9	6	
100	40	60	7	7	
44	19	25	19	3	
77	43	34	18	3	
95	39	56	27	3	
61	18	43	8	2	
58	20	38	8	5	
47	26	21	6	1	
69	30	39	4	-	
32	20	12	6	-	

表 2-2 戶籍

年別及里別	遷出人數					
	往他省(市)					
	臺北市	桃園市	臺中市	臺南市	臺灣省	
民國100年 2011	49	-	47	118	286	
民國101年 2012	55	-	52	100	315	
民國102年 2013	36	-	56	88	292	
民國103年 2014	42	-	51	106	239	
民國104年 2015	38	74	62	65	233	
民國105年 2016	36	74	43	96	192	
民國106年 2017	38	79	42	84	177	
民國107年 2018	41	76	51	101	203	
民國108年 2019	31	46	43	113	198	
民國109年 2020	29	53	36	103	136	
民國110年 2021	28	51	54	76	161	
福安里	2	1	5	6	8	
合和里	2	5	5	12	23	
祿興里	1	2	5	4	17	
中壇里	3	2	3	10	12	
德興里	2	3	1	5	3	
龍山里	1	4	4	1	14	
獅山里	2	2	1	4	9	
龍肚里	-	4	3	3	3	
廣德里	1	5	1	-	3	
興隆里	-	-	3	2	3	
中圳里	2	6	2	-	7	
東門里	1	2	-	4	3	
泰安里	2	2	2	3	14	
瀾濃里	2	-	3	7	4	
清水里	3	3	-	2	11	
吉洋里	-	3	4	5	9	
吉和里	-	4	-	-	8	
吉東里	3	2	9	4	8	
廣林里	1	1	3	4	2	

資料來源：高雄市政府民政局



## 動態 (續2)

單位：人、對、千分比

		遷出人數			
		往本省他縣(市)	往本市他區	廢止戶籍	其他
福建省	其他省(市)				
11	-	-	759	1	-
22	-	-	783	-	-
8	-	-	717	5	2
18	-	-	597	-	-
14	-	-	658	-	-
8	-	-	641	-	3
12	-	-	635	-	-
11	-	-	610	-	-
9	-	-	571	-	2
3	-	-	616	-	-
11	-	-	593	2	-
-	-	-	44	-	-
2	-	-	50	-	-
-	-	-	42	-	-
1	-	-	27	-	-
-	-	-	18	-	-
-	-	-	23	-	-
-	-	-	39	1	-
-	-	-	25	-	-
-	-	-	20	-	-
-	-	-	13	-	-
2	-	-	67	-	-
-	-	-	12	-	-
2	-	-	31	-	-
-	-	-	49	-	-
-	-	-	32	-	-
1	-	-	22	1	-
1	-	-	27	-	-
1	-	-	38	-	-
1	-	-	14	-	-

表 2-2 戶籍

年別	同一區內住址 變更人數		出生人數			死亡人數		
	遷入	遷出	合計	男	女	合計	男	女
民國100年 2011	708	708	223	113	110	465	276	189
民國101年 2012	691	691	274	137	137	484	282	202
民國102年 2013	570	570	216	105	111	495	295	200
民國103年 2014	637	637	232	128	104	547	296	251
民國104年 2015	1,004	1,004	233	112	121	541	311	230
民國105年 2016	723	723	217	118	99	521	311	210
民國106年 2017	663	663	217	111	106	500	303	197
民國107年 2018	811	811	219	107	112	499	308	191
民國108年 2019	754	754	183	87	96	596	335	261
民國109年 2020	675	675	179	87	92	545	324	221
民國110年 2021	693	693	190	97	93	546	314	232
福安里	34	30	12	7	5	29	15	14
合和里	59	42	9	3	6	31	17	14
祿興里	54	41	25	14	11	39	21	18
中壇里	44	43	12	7	5	38	23	15
德興里	36	36	7	4	3	29	16	13
龍山里	33	42	12	5	7	31	18	13
獅山里	44	43	12	7	5	48	34	14
龍肚里	24	28	6	1	5	36	20	16
廣德里	19	29	6	4	2	24	15	9
興隆里	12	13	4	2	2	17	12	5
中圳里	63	58	11	2	9	29	14	15
東門里	19	30	5	3	2	15	8	7
泰安里	55	32	11	6	5	22	12	10
瀾濃里	49	62	10	6	4	41	23	18
清水里	45	48	7	3	4	25	13	12
吉洋里	22	16	13	8	5	24	16	8
吉和里	35	29	9	4	5	18	11	7
吉東里	29	48	14	8	6	29	18	11
廣林里	17	23	5	3	2	21	8	13

資料來源：高雄市政府民政局

## 動態（續完）

單位：人、對、千分比

粗出生率	粗死亡率	自然 增加率	遷入率	遷出率	社會 增加率	結婚		離婚	
						對數	粗結婚率	對數	粗離婚率
5.23	10.90	-5.67	31.58	33.76	-2.18	204	4.78	101	2.37
6.46	11.41	-4.95	27.61	34.48	-6.87	199	4.69	101	2.38
5.15	11.81	-6.66	26.51	31.52	-5.01	191	4.56	65	1.55
5.60	13.19	-7.59	28.77	31.06	-2.29	187	4.51	82	1.98
5.68	13.18	-7.50	27.20	30.61	-3.41	201	4.90	83	2.02
5.34	12.83	-7.49	26.38	29.01	-2.63	182	4.48	63	1.55
5.40	12.44	-7.04	25.61	29.16	-3.55	179	4.45	105	2.61
5.51	12.54	-7.03	27.30	30.19	-2.89	191	4.80	87	2.19
4.65	15.15	-10.50	25.93	28.53	-2.60	151	3.84	73	1.86
4.61	14.03	-9.42	26.59	29.09	-2.50	152	3.91	67	1.72
4.96	14.26	-9.30	25.21	33.20	-7.99	151	3.94	68	1.78
4.32	10.44	-6.12	24.47	37.06	-12.59	11	3.96	4	1.44
3.36	11.56	-8.20	30.57	47.35	-16.78	8	2.98	3	1.12
8.75	13.66	-4.90	24.51	31.51	-7.00	12	4.20	3	1.05
5.37	17.01	-11.64	26.86	30.44	-3.58	4	1.79	4	1.79
4.31	17.87	-13.56	22.80	25.88	-3.08	7	4.31	3	1.85
5.21	13.45	-8.25	25.61	25.61	0.00	7	3.04	4	1.74
4.39	17.54	-13.16	23.39	26.68	-3.29	13	4.75	6	2.19
3.99	23.97	-19.97	21.30	31.29	-9.99	9	5.99	1	0.67
4.21	16.85	-12.64	11.94	30.20	-18.26	5	3.51	1	0.70
3.20	13.60	-10.40	17.60	28.80	-11.20	2	1.60	4	3.20
4.73	12.47	-7.74	27.53	43.01	-15.48	15	6.45	4	1.72
3.85	11.56	-7.70	21.57	33.90	-12.33	4	3.08	2	1.54
6.24	12.49	-6.24	35.19	43.70	-8.51	5	2.84	5	2.84
4.01	16.46	-12.44	37.33	38.14	-0.80	12	4.82	7	2.81
3.65	13.04	-9.39	22.95	31.82	-8.87	11	5.74	5	2.61
6.40	11.82	-5.42	19.70	28.57	-8.87	7	3.45	1	0.49
6.06	12.11	-6.06	26.92	31.63	-4.71	9	6.06	5	3.36
6.98	14.45	-7.47	29.40	34.38	-4.98	7	3.49	5	2.49
3.17	13.31	-10.14	15.21	20.28	-5.07	3	1.90	1	0.63

表 2-3 現住人口

年底及里別	性別	總計	0-4 歲	5-9 歲	10-14 歲	15-19 歲	20-24 歲	25-29 歲	30-34 歲	35-39 歲
民國100年 2011	計	42,658	1,104	1,559	2,065	2,628	2,558	2,582	2,693	2,561
	男	22,285	568	808	1,116	1,360	1,332	1,357	1,401	1,312
	女	20,373	536	751	949	1,268	1,226	1,225	1,292	1,249
民國101年 2012	計	42,157	1,085	1,433	1,911	2,586	2,584	2,400	2,629	2,477
	男	22,018	566	747	1,022	1,344	1,367	1,257	1,366	1,260
	女	20,139	519	686	889	1,242	1,217	1,143	1,263	1,217
民國102年 2013	計	41,668	1,030	1,323	1,841	2,406	2,633	2,363	2,500	2,455
	男	21,743	525	694	972	1,274	1,359	1,253	1,323	1,242
	女	19,925	505	629	869	1,132	1,274	1,110	1,177	1,213
民國103年 2014	計	41,258	1,033	1,198	1,761	2,286	2,591	2,327	2,458	2,463
	男	21,586	533	636	932	1,241	1,328	1,237	1,312	1,239
	女	19,672	500	562	829	1,045	1,263	1,090	1,146	1,224
民國104年 2015	計	40,810	1,073	1,049	1,611	2,184	2,581	2,293	2,368	2,439
	男	21,410	542	552	848	1,191	1,340	1,230	1,269	1,242
	女	19,400	531	497	763	993	1,241	1,063	1,099	1,197
民國105年 2016	計	40,399	1,047	974	1,480	2,079	2,561	2,296	2,239	2,412
	男	21,202	541	506	788	1,129	1,339	1,226	1,196	1,239
	女	19,197	506	468	692	950	1,222	1,070	1,043	1,173
民國106年 2017	計	39,973	1,000	977	1,351	1,926	2,536	2,344	2,108	2,374
	男	20,964	533	492	720	1,045	1,329	1,280	1,138	1,213
	女	19,009	467	485	631	881	1,207	1,064	970	1,161
民國107年 2018	計	39,589	1,019	915	1,264	1,877	2,381	2,369	2,089	2,257
	男	20,754	535	462	670	1,012	1,276	1,251	1,150	1,171
	女	18,835	484	453	594	865	1,105	1,118	939	1,086
民國108年 2019	計	39,074	968	896	1,160	1,803	2,290	2,350	2,017	2,252
	男	20,489	489	456	617	960	1,248	1,226	1,112	1,199
	女	18,585	479	440	543	843	1,042	1,124	905	1,053
民國109年 2020	計	38,611	901	925	1,025	1,669	2,201	2,367	2,001	2,164
	男	20,288	453	481	547	869	1,209	1,264	1,118	1,144
	女	18,323	448	444	478	800	992	1,103	883	1,020
民國110年 2021	計	37,949	866	938	921	1,538	2,108	2,369	1,951	2,051
	男	19,976	426	523	484	813	1,146	1,284	1,090	1,090
	女	17,973	440	415	437	725	962	1,085	861	961

資料來源：高雄市政府民政局

## 之年齡分配

單位：人

40-44 歲	45-49 歲	50-54 歲	55-59 歲	60-64 歲	65-69 歲	70-74 歲	75-79 歲	80-84 歲	85-89 歲	90-94 歲	95-99 歲	100 歲以上
<b>3,269</b>	<b>3,510</b>	<b>3,522</b>	<b>3,076</b>	<b>2,762</b>	<b>2,267</b>	<b>2,527</b>	<b>1,997</b>	<b>1,229</b>	<b>534</b>	<b>186</b>	<b>27</b>	<b>2</b>
1,810	1,966	1,950	1,656	1,477	1,136	1,267	949	540	209	65	6	-
1,459	1,544	1,572	1,420	1,285	1,131	1,260	1,048	689	325	121	21	2
<b>3,082</b>	<b>3,496</b>	<b>3,575</b>	<b>3,186</b>	<b>2,756</b>	<b>2,332</b>	<b>2,443</b>	<b>2,102</b>	<b>1,299</b>	<b>567</b>	<b>185</b>	<b>28</b>	<b>1</b>
1,660	2,005	1,985	1,705	1,473	1,185	1,192	1,026	569	213	69	7	-
1,422	1,491	1,590	1,481	1,283	1,147	1,251	1,076	730	354	116	21	1
<b>2,902</b>	<b>3,442</b>	<b>3,545</b>	<b>3,345</b>	<b>2,806</b>	<b>2,304</b>	<b>2,402</b>	<b>2,139</b>	<b>1,375</b>	<b>624</b>	<b>201</b>	<b>32</b>	<b>-</b>
1,531	1,963	1,973	1,812	1,503	1,158	1,193	1,047	595	243	70	13	-
1,371	1,479	1,572	1,533	1,303	1,146	1,209	1,092	780	381	131	19	-
<b>2,710</b>	<b>3,411</b>	<b>3,536</b>	<b>3,429</b>	<b>2,894</b>	<b>2,316</b>	<b>2,353</b>	<b>2,123</b>	<b>1,451</b>	<b>669</b>	<b>207</b>	<b>39</b>	<b>3</b>
1,397	1,942	1,979	1,863	1,555	1,192	1,149	1,043	653	270	72	10	3
1,313	1,469	1,557	1,566	1,339	1,124	1,204	1,080	798	399	135	29	-
<b>2,549</b>	<b>3,290</b>	<b>3,524</b>	<b>3,517</b>	<b>3,003</b>	<b>2,462</b>	<b>2,214</b>	<b>2,168</b>	<b>1,502</b>	<b>709</b>	<b>231</b>	<b>38</b>	<b>5</b>
1,312	1,836	1,991	1,962	1,607	1,286	1,067	1,055	690	289	85	13	3
1,237	1,454	1,533	1,555	1,396	1,176	1,147	1,113	812	420	146	25	2
<b>2,462</b>	<b>3,215</b>	<b>3,500</b>	<b>3,544</b>	<b>3,079</b>	<b>2,623</b>	<b>2,104</b>	<b>2,169</b>	<b>1,560</b>	<b>761</b>	<b>235</b>	<b>52</b>	<b>7</b>
1,267	1,779	1,989	1,963	1,656	1,378	1,021	1,056	724	305	80	17	3
1,195	1,436	1,511	1,581	1,423	1,245	1,083	1,113	836	456	155	35	4
<b>2,372</b>	<b>3,028</b>	<b>3,530</b>	<b>3,572</b>	<b>3,188</b>	<b>2,616</b>	<b>2,167</b>	<b>2,124</b>	<b>1,638</b>	<b>822</b>	<b>253</b>	<b>41</b>	<b>6</b>
1,195	1,627	2,037	1,979	1,714	1,381	1,072	1,011	766	333	83	14	2
1,177	1,401	1,493	1,593	1,474	1,235	1,095	1,113	872	489	170	27	4
<b>2,333</b>	<b>2,859</b>	<b>3,436</b>	<b>3,563</b>	<b>3,353</b>	<b>2,731</b>	<b>2,124</b>	<b>2,125</b>	<b>1,664</b>	<b>898</b>	<b>277</b>	<b>51</b>	<b>4</b>
1,177	1,503	1,982	1,981	1,824	1,450	1,043	1,027	779	353	92	15	1
1,156	1,356	1,454	1,582	1,529	1,281	1,081	1,098	885	545	185	36	3
<b>2,311</b>	<b>2,672</b>	<b>3,372</b>	<b>3,529</b>	<b>3,421</b>	<b>2,834</b>	<b>2,122</b>	<b>2,083</b>	<b>1,687</b>	<b>948</b>	<b>296</b>	<b>57</b>	<b>6</b>
1,174	1,369	1,924	1,973	1,871	1,501	1,065	996	800	388	106	14	1
1,137	1,303	1,448	1,556	1,550	1,333	1,057	1,087	887	560	190	43	5
<b>2,299</b>	<b>2,493</b>	<b>3,276</b>	<b>3,542</b>	<b>3,481</b>	<b>2,933</b>	<b>2,270</b>	<b>1,952</b>	<b>1,728</b>	<b>990</b>	<b>327</b>	<b>61</b>	<b>6</b>
1,202	1,275	1,814	1,983	1,951	1,546	1,154	918	808	419	117	15	1
1,097	1,218	1,462	1,559	1,530	1,387	1,116	1,034	920	571	210	46	5
<b>2,246</b>	<b>2,361</b>	<b>3,181</b>	<b>3,537</b>	<b>3,455</b>	<b>2,981</b>	<b>2,431</b>	<b>1,830</b>	<b>1,741</b>	<b>1,015</b>	<b>362</b>	<b>60</b>	<b>7</b>
1,171	1,215	1,743	2,000	1,905	1,578	1,242	871	805	445	126	18	1
1,075	1,146	1,438	1,537	1,550	1,403	1,189	959	936	570	236	42	6

表 2-3 現住人口

年底及里別	性別	總計	0-4 歲	5-9 歲	10-14 歲	15-19 歲	20-24 歲	25-29 歲	30-34 歲	35-39 歲
福安里	計	2,755	65	58	44	94	122	172	162	158
	男	1,429	34	40	23	57	58	80	86	79
	女	1,326	31	18	21	37	64	92	76	79
合和里	計	2,657	67	96	83	111	141	156	145	179
	男	1,382	33	56	37	53	85	80	82	91
	女	1,275	34	40	46	58	56	76	63	88
祿興里	計	2,845	71	81	78	103	187	180	152	151
	男	1,474	37	53	39	63	100	90	74	77
	女	1,371	34	28	39	40	87	90	78	74
中壇里	計	2,217	50	64	56	89	108	153	139	132
	男	1,183	26	26	28	39	57	95	78	73
	女	1,034	24	38	28	50	51	58	61	59
德興里	計	1,609	34	43	47	56	91	117	92	76
	男	830	21	25	17	27	51	65	51	36
	女	779	13	18	30	29	40	52	41	40
龍山里	計	2,290	51	34	42	87	118	124	118	103
	男	1,234	23	22	23	44	68	73	78	60
	女	1,056	28	12	19	43	50	51	40	43
獅山里	計	2,714	65	64	71	109	164	173	131	155
	男	1,427	30	34	37	50	90	100	81	76
	女	1,287	35	30	34	59	74	73	50	79
龍肚里	計	1,477	24	26	26	52	57	55	62	76
	男	796	7	15	15	27	32	39	35	40
	女	681	17	11	11	25	25	16	27	36
廣德里	計	1,397	17	18	35	70	91	72	43	68
	男	745	8	8	18	44	53	43	29	32
	女	652	9	10	17	26	38	29	14	36
興隆里	計	1,236	21	14	27	44	63	77	45	54
	男	675	12	4	12	23	32	46	25	33
	女	561	9	10	15	21	31	31	20	21
中圳里	計	2,300	64	76	51	96	132	180	122	114
	男	1,182	33	48	27	52	64	91	68	56
	女	1,118	31	28	24	44	68	89	54	58
東門里	計	1,279	24	16	24	44	56	70	55	66
	男	691	10	8	10	25	29	34	35	42
	女	588	14	8	14	19	27	36	20	24

資料來源：高雄市政府民政局

## 之年齡分配 (續1)

單位：人

40-44 歲	45-49 歲	50-54 歲	55-59 歲	60-64 歲	65-69 歲	70-74 歲	75-79 歲	80-84 歲	85-89 歲	90-94 歲	95-99 歲	100 歲以上
151	179	234	267	258	210	174	146	146	84	24	5	2
73	99	133	139	143	125	81	63	66	39	10	1	-
78	80	101	128	115	85	93	83	80	45	14	4	2
175	142	186	222	267	224	172	91	122	55	20	3	-
93	77	103	118	134	123	88	49	57	20	2	1	-
82	65	83	104	133	101	84	42	65	35	18	2	-
173	166	233	239	274	258	170	135	109	59	20	6	-
91	87	119	136	147	135	87	62	44	25	8	-	-
82	79	114	103	127	123	83	73	65	34	12	6	-
124	136	182	190	218	155	144	101	102	51	21	2	-
67	78	107	98	130	86	71	47	50	15	11	1	-
57	58	75	92	88	69	73	54	52	36	10	1	-
76	101	151	165	153	109	87	68	69	54	19	1	-
36	56	87	90	88	54	43	27	29	21	5	1	-
40	45	64	75	65	55	44	41	40	33	14	-	-
136	141	220	216	202	207	175	125	119	53	16	3	-
74	75	135	116	100	101	87	61	58	27	8	1	-
62	66	85	100	102	106	88	64	61	26	8	2	-
157	176	219	269	259	202	148	121	129	77	23	2	-
85	88	104	167	143	112	76	63	57	28	6	-	-
72	88	115	102	116	90	72	58	72	49	17	2	-
84	88	102	149	147	159	120	88	85	43	33	1	-
48	47	57	95	81	85	62	43	36	21	10	1	-
36	41	45	54	66	74	58	45	49	22	23	-	-
83	92	130	137	126	104	93	84	67	47	16	3	1
42	45	75	70	75	57	45	34	34	23	7	2	1
41	47	55	67	51	47	48	50	33	24	9	1	-
72	71	95	116	119	122	76	72	71	52	16	9	-
37	38	49	74	67	64	51	40	32	32	3	1	-
35	33	46	42	52	58	25	32	39	20	13	8	-
144	127	207	213	199	171	142	102	86	50	19	5	-
71	55	107	116	109	92	70	49	43	25	5	1	-
73	72	100	97	90	79	72	53	43	25	14	4	-
71	85	106	118	124	114	86	65	70	64	17	3	1
39	41	63	64	72	71	46	34	32	28	8	-	-
32	44	43	54	52	43	40	31	38	36	9	3	1

表 2-3 現住人口

年底及里別	性別	總計	0-4 歲	5-9 歲	10-14 歲	15-19 歲	20-24 歲	25-29 歲	30-34 歲	35-39 歲
泰安里	計	1,760	50	61	53	71	100	111	86	110
	男	887	23	30	31	34	65	56	44	54
	女	873	27	31	22	37	35	55	42	56
瀾濃里	計	2,468	63	76	73	113	117	130	124	145
	男	1,304	33	45	49	65	70	62	69	86
	女	1,164	30	31	24	48	47	68	55	59
清水里	計	1,898	36	49	55	75	121	127	95	110
	男	999	18	21	33	43	57	77	54	61
	女	899	18	28	22	32	64	50	41	49
吉洋里	計	2,018	43	36	42	104	126	141	95	90
	男	1,075	21	20	20	49	65	63	52	62
	女	943	22	16	22	55	61	78	43	28
吉和里	計	1,481	38	31	34	63	103	111	94	85
	男	801	18	17	21	30	57	69	55	39
	女	680	20	14	13	33	46	42	39	46
吉東里	計	1,985	55	67	48	88	124	140	122	120
	男	1,027	24	33	27	44	58	81	59	64
	女	958	31	34	21	44	66	59	63	56
廣林里	計	1,563	28	28	32	69	87	80	69	59
	男	835	15	18	17	44	55	40	35	29
	女	728	13	10	15	25	32	40	34	30

資料來源：高雄市政府民政局



## 之年齡分配（續完）

單位：人

40-44 歲	45-49 歲	50-54 歲	55-59 歲	60-64 歲	65-69 歲	70-74 歲	75-79 歲	80-84 歲	85-89 歲	90-94 歲	95-99 歲	100 歲以上
125	113	145	141	118	144	122	77	65	52	13	3	-
70	49	83	75	52	64	58	33	36	23	5	2	-
55	64	62	66	66	80	64	44	29	29	8	1	-
150	152	193	219	206	188	187	119	112	59	37	4	1
80	72	103	132	95	94	87	66	53	25	16	2	-
70	80	90	87	111	94	100	53	59	34	21	2	1
119	114	176	172	161	134	111	101	78	44	18	2	-
57	57	96	99	88	67	57	52	33	24	4	1	-
62	57	80	73	73	67	54	49	45	20	14	1	-
118	157	190	219	163	130	122	99	84	42	15	2	-
63	89	107	122	108	64	65	46	35	18	6	-	-
55	68	83	97	55	66	57	53	49	24	9	2	-
76	95	112	141	147	88	93	62	64	35	8	1	-
43	51	55	86	87	47	50	27	31	16	2	-	-
33	44	57	55	60	41	43	35	33	19	6	1	-
112	119	155	194	169	142	108	85	83	38	13	2	1
54	61	77	110	96	75	61	35	45	16	6	1	-
58	58	78	84	73	67	47	50	38	22	7	1	1
100	107	145	150	145	120	101	89	80	56	14	3	1
48	50	83	93	90	62	57	40	34	19	4	2	-
52	57	62	57	55	58	44	49	46	37	10	1	1

表 2-4 現住人口

年底及里別	年齡分配			
	0-14歲 (人)	比率 (%)	15-64歲 (人)	比率 (%)
民國100年 2011	4,728	11.08	29,161	68.36
民國101年 2012	4,429	10.51	28,771	68.25
民國102年 2013	4,194	10.07	28,397	68.15
民國103年 2014	3,992	9.68	28,105	68.12
民國104年 2015	3,733	9.15	27,748	67.99
民國105年2016	3,501	8.67	27,387	67.79
民國106年2017	3,328	8.33	26,978	67.49
民國107年2018	3,198	8.08	26,517	66.98
民國108年2019	3,024	7.74	26,017	66.58
民國109年2020	2,851	7.38	25,493	66.03
民國110年2021	2,725	7.38	24,797	66.03
福安里	167	6.06	1,797	65.23
合和里	246	9.26	1,724	64.89
祿興里	230	8.08	1,858	65.31
中壇里	170	7.67	1,471	66.35
德興里	124	7.71	1,078	67.00
龍山里	127	5.55	1,465	63.97
獅山里	200	7.37	1,812	66.76
龍肚里	76	5.15	872	59.04
廣德里	70	5.01	912	65.28
興隆里	62	5.02	756	61.17
中圳里	191	8.30	1,534	66.70
東門里	64	5.00	795	62.16
泰安里	164	9.32	1,120	63.64
瀾濃里	212	8.59	1,549	62.76
清水里	140	7.38	1,270	66.91
吉洋里	121	6.00	1,403	69.52
吉和里	103	6.95	1,027	69.35
吉東里	170	8.56	1,343	67.66
廣林里	88	5.63	1,011	64.68

資料來源：高雄市政府民政局

## 之年齡結構

		扶老比 (%)	扶幼比 (%)	扶養比 (%)	老化 指數
65歲以上 (人)	比率 (%)				
8,769	20.56	30.07	16.21	46.28	185.47
8,957	21.25	31.13	15.39	46.53	202.24
9,077	21.78	31.96	14.77	46.73	216.43
9,161	22.20	32.60	14.20	46.80	229.48
9,329	22.86	33.62	13.45	47.07	249.91
9,511	23.54	34.73	12.78	47.51	271.67
9,667	24.18	35.83	12.34	48.17	290.47
9,874	24.94	37.24	12.06	49.30	308.76
10,033	25.68	38.56	11.62	50.19	331.78
10,267	26.59	40.27	11.18	51.46	360.12
10,427	27.48	42.05	10.99	53.04	382.64
791	28.71	44.02	9.29	53.31	473.65
687	25.86	39.85	14.27	54.12	279.27
757	26.61	40.74	12.38	53.12	329.13
576	25.98	39.16	11.56	50.71	338.82
407	25.30	37.76	11.50	49.26	328.23
698	30.48	47.65	8.67	56.31	549.61
702	25.87	38.74	11.04	49.78	351.00
529	35.82	60.67	8.72	69.38	696.05
415	29.71	45.50	7.68	53.18	592.86
418	33.82	55.29	8.20	63.49	674.19
575	25.00	37.48	12.45	49.93	301.05
420	32.84	52.83	8.05	60.88	656.25
476	27.05	42.50	14.64	57.14	290.24
707	28.65	45.64	13.69	59.33	333.49
488	25.71	38.43	11.02	49.45	348.57
494	24.48	35.21	8.62	43.83	408.26
351	23.70	34.18	10.03	44.21	340.78
472	23.78	35.15	12.66	47.80	277.65
464	29.69	45.90	8.70	54.60	527.27

表 2-5 15歲以上現住人口之

年底及年齡組別	性別	總計	識字者				
			合計	博士		碩士	
				畢業	肄業	畢業	肄業
民國101年 2012	合計	37,728	36,934	47	22	674	241
	男	19,683	19,494	38	19	443	141
	女	18,045	17,440	9	3	231	100
民國102年 2013	合計	37,474	36,759	43	21	701	257
	男	19,552	19,386	35	18	450	149
	女	17,922	17,373	8	3	251	108
民國103年 2014	合計	35,496	34,881	41	20	716	260
	男	19,184	19,048	34	18	481	149
	女	16,312	15,833	7	2	235	111
民國104年 2015	合計	37,266	36,648	43	23	750	268
	男	19,485	19,348	34	18	481	149
	女	17,781	17,300	9	5	269	119
民國105年 2016	合計	36,898	36,424	58	27	840	278
	男	19,367	19,265	48	22	528	146
	女	17,531	17,159	10	5	312	132
民國106年 2017	合計	36,645	36,244	62	29	871	275
	男	19,219	19,141	52	24	533	140
	女	17,426	17,103	10	5	338	135
民國107年 2018	合計	36,391	36,040	66	32	916	286
	男	19,087	19,020	57	23	561	152
	女	17,304	17,020	9	9	355	134
民國108年 2019	合計	36,050	35,755	64	35	939	286
	男	18,927	18,873	54	24	566	161
	女	17,123	16,882	10	11	373	125
民國109年 2020	合計	35,760	35,514	58	38	956	292
	男	18,807	18,762	50	26	572	166
	女	16,953	16,752	8	12	384	126
民國110年 2021	合計	35,224	35,021	55	38	950	304
	男	18,543	18,505	48	27	558	175
	女	16,681	16,516	7	11	392	129
15~19歲	合計	1,538	1,538	-	-	-	-
	男	813	813	-	-	-	-
	女	725	725	-	-	-	-

資料來源：高雄市政府民政局

## 教育程度—按年齡別分

單位：人

識字者					
大學 (含獨立學院)		專科			
		二、三年制		五年制後二年	
畢業	肄業	畢業	肄業	畢業	肄業
<b>3,759</b>	<b>1,482</b>	<b>1,654</b>	<b>375</b>	<b>1,608</b>	<b>109</b>
1,936	769	1,002	258	1,024	65
1,823	713	652	117	584	44
<b>3,915</b>	<b>1,675</b>	<b>1,653</b>	<b>398</b>	<b>1,597</b>	<b>148</b>
1,991	873	1,013	257	1,028	76
1,924	802	640	141	569	72
<b>3,934</b>	<b>1,695</b>	<b>1,607</b>	<b>391</b>	<b>1,527</b>	<b>137</b>
2,065	891	1,023	260	1,021	76
1,869	804	584	131	506	61
<b>4,041</b>	<b>1,712</b>	<b>1,675</b>	<b>397</b>	<b>1,608</b>	<b>141</b>
2,065	891	1,023	260	1,021	76
1,976	821	652	137	587	65
<b>4,340</b>	<b>1,683</b>	<b>1,696</b>	<b>421</b>	<b>1,615</b>	<b>108</b>
2,233	898	1,057	274	1,013	71
2,107	785	639	147	602	37
<b>4,512</b>	<b>1,659</b>	<b>1,715</b>	<b>392</b>	<b>1,599</b>	<b>100</b>
2,317	914	1,073	256	1,001	69
2,195	745	642	136	598	31
<b>4,623</b>	<b>1,644</b>	<b>1,750</b>	<b>373</b>	<b>1,625</b>	<b>120</b>
2,394	909	1,096	241	1,021	73
2,229	735	654	132	604	47
<b>4,788</b>	<b>1,665</b>	<b>1,736</b>	<b>357</b>	<b>1,615</b>	<b>113</b>
2,474	918	1,096	236	1,026	71
2,314	747	640	121	589	42
<b>4,902</b>	<b>1,709</b>	<b>1,726</b>	<b>346</b>	<b>1,613</b>	<b>107</b>
2,542	954	1,102	226	1,026	70
2,360	755	624	120	587	37
<b>4,963</b>	<b>1,722</b>	<b>1,684</b>	<b>344</b>	<b>1,593</b>	<b>103</b>
2,588	949	1,082	231	1,009	68
2,375	773	602	113	584	35
-	<b>324</b>	-	<b>21</b>	-	<b>4</b>
-	165	-	13	-	-
-	159	-	8	-	4

表 2-5 15歲以上現住人口之

年底及年齡組別	性別	識字者				
		普通教育(高中)		職業教育(高職)		
		畢業	肄業	畢業	肄業	五專前三年肄業
民國101年 2012	合計	1,927	607	10,350	1,362	332
	男	923	338	6,443	849	81
	女	1,004	269	3,907	513	251
民國102年 2013	合計	1,987	447	10,459	1,248	292
	男	963	239	6,521	780	85
	女	1,024	208	3,938	468	207
民國103年 2014	合計	1,830	411	9,421	1,208	266
	男	1,016	232	6,175	758	82
	女	814	179	3,246	450	184
民國104年 2015	合計	1,967	414	10,459	1,236	266
	男	948	230	6,556	767	82
	女	1,019	184	3,903	469	184
民國105年 2016	合計	1,930	523	10,447	1,106	324
	男	928	290	6,561	682	97
	女	1,002	233	3,886	424	227
民國106年 2017	合計	1,949	558	10,385	1,086	307
	男	927	308	6,501	678	93
	女	1,022	250	3,884	408	214
民國107年 2018	合計	1,954	554	10,350	1,066	274
	男	925	302	6,477	644	81
	女	1,029	252	3,873	422	193
民國108年 2019	合計	1,959	525	10,296	1,062	283
	男	933	285	6,435	644	74
	女	1,026	240	3,861	418	209
民國109年 2020	合計	1,957	496	10,278	1,063	279
	男	932	277	6,425	640	72
	女	1,025	219	3,853	423	207
民國110年 2021	合計	1,931	468	10,224	1,041	262
	男	920	261	6,375	646	63
	女	1,011	207	3,849	395	199
15~19歲	合計	28	306	78	500	169
	男	16	171	55	314	25
	女	12	135	23	186	144

資料來源：高雄市政府民政局

## 教育程度—按年齡別分（續1）

單位：人

識字者							不識 字者
國(初)中		初職		小學		自修	
畢業	肄業	畢業	肄業	畢業	肄業		
<b>4,050</b>	<b>789</b>	<b>161</b>	<b>43</b>	<b>6,643</b>	<b>682</b>	<b>17</b>	<b>794</b>
1,949	455	115	35	2,486	123	2	189
2,101	334	46	8	4,157	559	15	605
<b>4,224</b>	<b>393</b>	<b>190</b>	<b>109</b>	<b>6,344</b>	<b>643</b>	<b>15</b>	<b>715</b>
2,036	227	125	59	2,343	116	2	166
2,188	166	65	50	4,001	527	13	549
<b>3,931</b>	<b>424</b>	<b>181</b>	<b>106</b>	<b>6,148</b>	<b>612</b>	<b>15</b>	<b>615</b>
1,977	236	118	58	2,263	113	2	136
1,954	188	63	48	3,885	499	13	479
<b>4,157</b>	<b>424</b>		<b>106</b>	<b>6,152</b>	<b>613</b>	<b>15</b>	<b>618</b>
1,987	231	118	58	2,241	110	2	137
2,170	193	63	48	3,911	503	13	481
<b>4,016</b>	<b>296</b>	<b>169</b>	<b>98</b>	<b>5,761</b>	<b>675</b>	<b>13</b>	<b>474</b>
1,888	168	106	55	2,039	159	2	102
2,128	128	63	43	3,722	516	11	372
<b>3,983</b>	<b>292</b>	<b>157</b>	<b>95</b>	<b>5,556</b>	<b>648</b>	<b>14</b>	<b>401</b>
1,857	165	99	53	1,936	143	2	78
2,126	127	58	42	3,620	505	12	323
<b>3,912</b>	<b>285</b>	<b>148</b>	<b>92</b>	<b>5,347</b>	<b>610</b>	<b>13</b>	<b>351</b>
1,795	156	93	52	1,828	139	1	67
2,117	129	55	40	3,519	471	12	284
<b>3,844</b>	<b>323</b>	<b>139</b>	<b>88</b>	<b>5,113</b>	<b>513</b>	<b>12</b>	<b>295</b>
1,736	175	87	49	1,721	107	1	54
2,108	148	52	39	3,392	406	11	241
<b>3,764</b>	<b>320</b>	<b>133</b>	<b>87</b>	<b>4,885</b>	<b>495</b>	<b>10</b>	<b>246</b>
1,677	170	81	48	1,599	106	1	45
2,087	150	52	39	3,286	389	9	201
<b>3,713</b>	<b>301</b>	<b>118</b>	<b>82</b>	<b>4,657</b>	<b>458</b>	<b>10</b>	<b>203</b>
1,644	151	68	45	1,500	96	1	38
2,069	150	50	37	3,157	362	9	165
<b>14</b>	<b>64</b>	-	-	<b>3</b>	<b>27</b>	-	-
11	28	-	-	1	14	-	-
3	36	-	-	2	13	-	-

表 2-5 15歲以上現住人口之

年底及年齡組別	性別	總計	識字者				
			合計	博士		碩士	
				畢業	肄業	畢業	肄業
20~24歲	合計	2,108	2,108	-	1	8	52
	男	1,146	1,146	-	1	4	29
	女	962	962	-	-	4	23
25~29歲	合計	2,369	2,369	-	4	101	68
	男	1,284	1,284	-	1	51	37
	女	1,085	1,085	-	3	50	31
30~34歲	合計	1,951	1,951	-	3	143	32
	男	1,090	1,090	-	1	81	19
	女	861	861	-	2	62	13
35~39歲	合計	2,051	2,051	8	3	131	33
	男	1,090	1,090	7	2	75	21
	女	961	961	1	1	56	12
40~44歲	合計	2,246	2,241	6	3	123	31
	男	1,171	1,169	6	2	69	17
	女	1,075	1,072	-	1	54	14
45~49歲	合計	2,361	2,359	9	6	110	34
	男	1,215	1,215	6	6	57	16
	女	1,146	1,144	3	-	53	18
50~54歲	合計	3,181	3,177	11	9	131	17
	男	1,743	1,740	10	5	74	7
	女	1,438	1,437	1	4	57	10
55~59歲	合計	3,537	3,531	10	6	86	12
	男	2,000	1,997	8	6	54	7
	女	1,537	1,534	2	-	32	5
60~64歲	合計	3,455	3,451	5	1	43	10
	男	1,905	1,904	5	1	31	9
	女	1,550	1,547	-	-	12	1
65歲以上	合計	10,427	10,245	6	2	74	15
	男	5,086	5,057	6	2	62	13
	女	5,341	5,188	-	-	12	2

資料來源：高雄市政府民政局



## 教育程度—按年齡別分（續2）

單位：人

識字者					
大學 (含獨立學院)		專科			
		二、三年制		五年制後二年	
畢業	肄業	畢業	肄業	畢業	肄業
440	750	70	41	119	5
202	401	42	24	27	3
238	349	28	17	92	2
<b>1,128</b>	<b>256</b>	<b>112</b>	<b>60</b>	<b>49</b>	<b>19</b>
513	161	90	43	12	10
615	95	22	17	37	9
<b>826</b>	<b>121</b>	<b>87</b>	<b>44</b>	<b>54</b>	<b>4</b>
388	82	65	30	19	3
438	39	22	14	35	1
<b>666</b>	<b>66</b>	<b>125</b>	<b>41</b>	<b>43</b>	<b>3</b>
326	36	70	28	15	2
340	30	55	13	28	1
<b>398</b>	<b>57</b>	<b>214</b>	<b>40</b>	<b>90</b>	<b>13</b>
222	32	102	30	52	9
176	25	112	10	38	4
<b>304</b>	<b>30</b>	<b>202</b>	<b>17</b>	<b>154</b>	<b>5</b>
150	10	98	9	93	3
154	20	104	8	61	2
<b>255</b>	<b>31</b>	<b>217</b>	<b>12</b>	<b>241</b>	<b>12</b>
137	13	124	8	164	10
118	18	93	4	77	2
<b>230</b>	<b>35</b>	<b>154</b>	<b>21</b>	<b>253</b>	<b>11</b>
142	17	103	16	176	8
88	18	51	5	77	3
<b>200</b>	<b>24</b>	<b>124</b>	<b>18</b>	<b>225</b>	<b>17</b>
120	14	81	10	161	12
80	10	43	8	64	5
<b>516</b>	<b>28</b>	<b>379</b>	<b>29</b>	<b>365</b>	<b>10</b>
388	18	307	20	290	8
128	10	72	9	75	2

表 2-5 15歲以上現住人口之

年底及年齡組別	性別	識字者				
		普通教育(高中)		職業教育(高職)		
		畢業	肄業	畢業	肄業	五專前三年肄業
20~24歲	合計	50	21	356	122	64
	男	32	15	253	83	24
25~29歲	女	18	6	103	39	40
	合計	28	8	457	44	11
30~34歲	男	15	5	305	26	3
	女	13	3	152	18	8
35~39歲	合計	42	6	477	58	11
	男	22	2	307	44	7
40~44歲	女	20	4	170	14	4
	合計	85	14	690	21	2
45~49歲	男	34	3	437	7	-
	女	51	11	253	14	2
50~54歲	合計	161	7	805	23	-
	男	65	2	477	7	-
55~59歲	女	96	5	328	16	-
	合計	229	3	992	12	1
60~64歲	男	77	2	583	3	1
	女	152	1	409	9	-
65歲以上	合計	340	7	1,476	37	-
	男	139	1	872	19	-
65歲以上	女	201	6	604	18	-
	合計	277	24	1,691	70	3
65歲以上	男	122	12	989	47	2
	女	155	12	702	23	1
65歲以上	合計	252	27	1,571	66	1
	男	130	18	962	33	1
65歲以上	女	122	9	609	33	-
	合計	439	45	1,631	88	-
65歲以上	男	268	30	1,135	63	-
	女	171	15	496	25	-

資料來源：高雄市政府民政局

## 教育程度—按年齡別分（續完）

單位：人

識字者							不識 字者
國(初)中		初職		小學		自修	
畢業	肄業	畢業	肄業	畢業	肄業		
6	1	-	-	1	1	-	-
5	-	-	-	1	-	-	-
1	1	-	-	-	1	-	-
20	2	-	-	1	1	-	-
11	-	-	-	-	1	-	-
9	2	-	-	1	-	-	-
32	2	-	-	8	1	-	-
18	1	-	-	1	-	-	-
14	1	-	-	7	1	-	-
82	3	-	-	26	8	1	-
25	-	-	-	-	1	1	-
57	3	-	-	26	7	-	-
190	8	-	-	41	30	1	5
60	1	-	-	-	16	-	2
130	7	-	-	41	14	1	3
190	15	-	-	23	23	-	2
77	5	-	-	3	16	-	-
113	10	-	-	20	7	-	2
344	5	-	-	24	7	1	4
150	2	-	-	3	2	-	3
194	3	-	-	21	5	1	1
589	8	-	-	47	4	-	6
280	-	-	-	8	-	-	3
309	8	-	-	39	4	-	3
726	5	-	2	120	14	-	4
291	3	-	-	16	6	-	1
435	2	-	2	104	8	-	3
1,520	188	118	80	4,363	342	7	182
716	111	68	45	1,467	40	-	29
804	77	50	35	2,896	302	7	153

表 2-6 現住人口之婚姻

年底別及年齡組別	總計			未婚		
	計	男	女	計	男	女
民國100年 2011	42,658	22,285	20,373	15,375	8,614	6,761
民國101年 2012	42,157	22,018	20,139	15,052	8,432	6,620
民國102年 2013	41,668	21,743	19,925	14,746	8,266	6,480
民國103年 2014	41,258	21,586	19,672	14,473	8,154	6,319
民國104年 2015	40,810	21,410	19,400	14,141	7,982	6,159
民國 105年 2016	40,399	21,202	19,197	13,881	7,863	6,018
民國106年 2017	39,973	20,964	19,009	13,666	7,762	5,904
民國107年 2018	39,589	20,754	18,835	13,453	7,628	5,825
民國108年 2019	39,074	20,489	18,585	13,239	7,509	5,730
民國109年 2020	38,611	20,288	18,323	12,995	7,423	5,572
民國110年 2021	37,949	19,976	17,973	12,706	7,297	5,409
未滿15歲	2,725	1,433	1,292	2,725	1,433	1,292
15~19歲	1,538	813	725	1,534	813	721
20~24歲	2,108	1,146	962	2,012	1,119	893
25~29歲	2,369	1,284	1,085	1,945	1,105	840
30~34歲	1,951	1,090	861	1,247	761	486
35~39歲	2,051	1,090	961	894	556	338
40~44歲	2,246	1,171	1,075	684	438	246
45~49歲	2,361	1,215	1,146	487	300	187
50~54歲	3,181	1,743	1,438	434	273	161
55~59歲	3,537	2,000	1,537	342	225	117
60~64歲	3,455	1,905	1,550	187	129	58
65~69歲	2,981	1,578	1,403	105	80	25
70~74歲	2,431	1,242	1,189	50	39	11
75~79歲	1,830	871	959	27	16	11
80~84歲	1,741	805	936	16	7	9
85~89歲	1,015	445	570	14	3	11
90~94歲	362	126	236	3	-	3
95~99歲	60	18	42	-	-	-
100歲以上	7	1	6	-	-	-

資料來源：高雄市政府民政局

備註：自108年5月24日起同性婚姻合法化，「有偶」、「離婚/終止結婚」及「喪偶」項下分列「不同性別」及「相同性別」統計資料。

# 狀況－按年齡別分

單位：人

有偶								
合計			不同性別			相同性別		
計	男	女	計	男	女	計	男	女
21,114	11,142	9,972	21,114	11,142	9,972	-	-	-
20,748	10,971	9,777	20,748	10,971	9,777	-	-	-
20,440	10,811	9,629	20,440	10,811	9,629	-	-	-
20,161	10,675	9,486	20,161	10,675	9,486	-	-	-
19,936	10,611	9,325	19,936	10,611	9,325	-	-	-
19,688	10,499	9,189	19,688	10,499	9,189	-	-	-
19,375	10,341	9,034	19,375	10,341	9,034	-	-	-
19,142	10,257	8,885	19,142	10,257	8,885	-	-	-
18,779	10,090	8,689	18,775	10,090	8,685	4	-	4
18,464	9,929	8,535	18,452	9,927	8,525	12	2	10
18,043	9,732	8,311	18,029	9,728	8,301	14	4	10
-	-	-	-	-	-	-	-	-
4	-	4	4	-	4	-	-	-
78	19	59	77	19	58	1	-	1
352	150	202	348	149	199	4	1	3
586	274	312	582	272	310	4	2	2
950	442	508	947	441	506	3	1	2
1,180	561	619	1,180	561	619	-	-	-
1,417	673	744	1,415	673	742	2	-	2
2,100	1,105	995	2,100	1,105	995	-	-	-
2,422	1,339	1,083	2,422	1,339	1,083	-	-	-
2,465	1,397	1,068	2,465	1,397	1,068	-	-	-
2,121	1,168	953	2,121	1,168	953	-	-	-
1,722	1,007	715	1,722	1,007	715	-	-	-
1,225	717	508	1,225	717	508	-	-	-
960	580	380	960	580	380	-	-	-
398	261	137	398	261	137	-	-	-
60	36	24	60	36	24	-	-	-
3	3	-	3	3	-	-	-	-
-	-	-	-	-	-	-	-	-

表 2-6 現住人口之婚姻

年底別及年齡組別	離婚/終止結婚								
	合計			不同性別			相同性別		
	計	男	女	計	男	女	計	男	女
民國100年 2011	2,658	1,662	996	2,658	1,662	996	-	-	-
民國101年 2012	2,783	1,732	1,051	2,783	1,732	1,051	-	-	-
民國102年 2013	2,842	1,767	1,075	2,842	1,767	1,075	-	-	-
民國103年 2014	2,950	1,832	1,118	2,950	1,832	1,118	-	-	-
民國104年 2015	3,029	1,884	1,145	3,029	1,884	1,145	-	-	-
民國 105年 2016	3,092	1,920	1,172	3,092	1,920	1,172	-	-	-
民國106年 2017	3,206	1,976	1,230	3,206	1,976	1,230	-	-	-
民國107年 2018	3,234	1,998	1,236	3,234	1,998	1,236	-	-	-
民國108年 2019	3,295	2,015	1,280	3,295	2,015	1,280	-	-	-
民國109年 2020	3,361	2,058	1,303	3,360	2,058	1,302	1	-	1
民國110年 2021	3,420	2,082	1,338	3,415	2,081	1,334	5	1	4
未滿15歲	-	-	-	-	-	-	-	-	-
15~19歲	-	-	-	-	-	-	-	-	-
20~24歲	18	8	10	16	8	8	2	-	2
25~29歲	72	29	43	70	28	42	2	1	1
30~34歲	118	55	63	118	55	63	-	-	-
35~39歲	191	92	99	190	92	98	1	-	1
40~44歲	346	171	175	346	171	175	-	-	-
45~49歲	406	237	169	406	237	169	-	-	-
50~54歲	561	351	210	561	351	210	-	-	-
55~59歲	631	413	218	631	413	218	-	-	-
60~64歲	503	316	187	503	316	187	-	-	-
65~69歲	345	254	91	345	254	91	-	-	-
70~74歲	148	103	45	148	103	45	-	-	-
75~79歲	42	26	16	42	26	16	-	-	-
80~84歲	29	21	8	29	21	8	-	-	-
85~89歲	7	5	2	7	5	2	-	-	-
90~94歲	2	1	1	2	1	1	-	-	-
95~99歲	1	-	1	1	-	1	-	-	-
100歲以上	-	-	-	-	-	-	-	-	-

資料來源：高雄市政府民政局

備註：自108年5月24日起同性婚姻合法化，「有偶」、「離婚/終止結婚」及「喪偶」項下分列「不同性別」及「相同性別」統計資料。

# 狀況—按年齡別分（續）

單位：人

喪偶								
合計			不同性別			相同性別		
計	男	女	計	男	女	計	男	女
3,511	867	2,644	3,511	867	2,644	-	-	-
3,574	883	2,691	3,574	883	2,691	-	-	-
3,640	899	2,741	3,640	899	2,741	-	-	-
3,674	925	2,749	3,674	925	2,749	-	-	-
3,704	933	2,771	3,704	933	2,771	-	-	-
3,738	920	2,818	3,738	920	2,818	-	-	-
3,726	885	2,841	3,726	885	2,841	-	-	-
3,760	871	2,889	3,760	871	2,889	-	-	-
3,761	875	2,886	3,761	875	2,886	-	-	-
3,791	878	2,913	3,791	878	2,913	-	-	-
3,780	865	2,915	3,780	865	2,915	-	-	-
-	-	-	-	-	-	-	-	-
-	-	-	-	-	-	-	-	-
-	-	-	-	-	-	-	-	-
-	-	-	-	-	-	-	-	-
-	-	-	-	-	-	-	-	-
16	-	16	16	-	16	-	-	-
36	1	35	36	1	35	-	-	-
51	5	46	51	5	46	-	-	-
86	14	72	86	14	72	-	-	-
142	23	119	142	23	119	-	-	-
300	63	237	300	63	237	-	-	-
410	76	334	410	76	334	-	-	-
511	93	418	511	93	418	-	-	-
536	112	424	536	112	424	-	-	-
736	197	539	736	197	539	-	-	-
596	176	420	596	176	420	-	-	-
297	89	208	297	89	208	-	-	-
56	15	41	56	15	41	-	-	-
7	1	6	7	1	6	-	-	-

表 2-7 現住人口之婚姻

年底及里別	總計			未婚		
	計	男	女	計	男	女
民國100年 2011	42,658	22,285	20,373	15,375	8,614	6,761
民國101年 2012	42,157	22,018	20,139	15,052	8,432	6,620
民國102年 2013	41,668	21,743	19,925	14,746	8,266	6,480
民國103年 2014	41,258	21,586	19,672	14,473	8,154	6,319
民國104年 2015	40,810	21,410	19,400	14,141	7,982	6,159
民國105年 2016	40,399	21,202	19,197	13,881	7,863	6,018
民國106年 2017	39,973	20,964	19,009	13,666	7,762	5,904
民國107年 2018	39,589	20,754	18,835	13,453	7,628	5,825
民國108年 2019	39,074	20,489	18,585	13,239	7,509	5,730
民國109年 2020	38,611	20,288	18,323	12,995	7,423	5,572
民國110年 2021	37,949	19,976	17,973	12,706	7,297	5,409
福安里	2,755	1,429	1,326	893	488	405
合和里	2,657	1,382	1,275	948	544	404
祿興里	2,845	1,474	1,371	983	557	426
中壇里	2,217	1,183	1,034	749	432	317
德興里	1,609	830	779	564	318	246
龍山里	2,290	1,234	1,056	692	429	263
獅山里	2,714	1,427	1,287	906	521	385
龍肚里	1,477	796	681	397	246	151
廣德里	1,397	745	652	447	268	179
興隆里	1,236	675	561	359	209	150
中圳里	2,300	1,182	1,118	817	456	361
東門里	1,279	691	588	404	236	168
泰安里	1,760	887	873	629	342	287
瀾濃里	2,468	1,304	1,164	857	517	340
清水里	1,898	999	899	669	375	294
吉洋里	2,018	1,075	943	719	406	313
吉和里	1,481	801	680	516	302	214
吉東里	1,985	1,027	958	690	371	319
廣林里	1,563	835	728	467	280	187

資料來源：高雄市政府民政局。

備註：1.自108年5月24日起同性婚姻合法化，「有偶」、「離婚/終止結婚」及「喪偶」項下分列「不同性別」及「相同性別」統計資料。

2.里別資料因內政部戶政資訊系統改版尚無產製資料。



## 狀況—按里別分

單位：人

有偶								
合計			不同性別			相同性別		
計	男	女	計	男	女	計	男	女
21,114	11,142	9,972	21,114	11,142	9,972	-	-	-
20,748	10,971	9,777	20,748	10,971	9,777	-	-	-
20,440	10,811	9,629	20,440	10,811	9,629	-	-	-
20,161	10,675	9,486	20,161	10,675	9,486	-	-	-
19,936	10,611	9,325	19,936	10,611	9,325	-	-	-
19,688	10,499	9,189	19,688	10,499	9,189	-	-	-
19,375	10,341	9,034	19,375	10,341	9,034	-	-	-
19,142	10,257	8,885	19,142	10,257	8,885	-	-	-
18,779	10,090	8,689	18,775	10,090	8,685	4	-	4
18,464	9,929	8,535	18,452	9,927	8,525	12	2	10
18,043	9,732	8,311	18,029	9,728	8,301	14	4	10
1,331	715	616	1,331	715	616	-	-	-
1,193	635	558	1,193	635	558	-	-	-
1,322	717	605	1,319	715	604	3	2	1
1,072	585	487	1,072	585	487	-	-	-
739	397	342	736	396	340	3	1	2
1,177	619	558	1,177	619	558	-	-	-
1,334	718	616	1,333	718	615	1	-	1
765	413	352	765	413	352	-	-	-
666	357	309	666	357	309	-	-	-
625	352	273	625	352	273	-	-	-
1,110	581	529	1,110	581	529	-	-	-
608	337	271	608	337	271	-	-	-
848	448	400	847	448	399	1	-	1
1,103	586	517	1,102	586	516	1	-	1
877	477	400	877	477	400	-	-	-
899	498	401	897	498	399	2	-	2
663	367	296	661	366	295	2	1	1
933	503	430	932	503	429	1	-	1
778	427	351	778	427	351	-	-	-

表 2-7 現住人口之婚姻

年底及里別	離婚/終止結婚								
	合計			不同性別			相同性別		
	計	男	女	計	男	女	計	男	女
民國100年 2011	2,658	1,662	996	2,658	1,662	996	-	-	-
民國101年 2012	2,783	1,732	1,051	2,783	1,732	1,051	-	-	-
民國102年 2013	2,842	1,767	1,075	2,842	1,767	1,075	-	-	-
民國103年 2014	2,950	1,832	1,118	2,950	1,832	1,118	-	-	-
民國104年 2015	3,029	1,884	1,145	3,029	1,884	1,145	-	-	-
民國105年 2016	3,092	1,920	1,172	3,092	1,920	1,172	-	-	-
民國106年 2017	3,206	1,976	1,230	3,206	1,976	1,230	-	-	-
民國107年 2018	3,234	1,998	1,236	3,234	1,998	1,236	-	-	-
民國108年 2019	3,295	2,015	1,280	3,295	2,015	1,280	-	-	-
民國109年 2020	3,361	2,058	1,303	3,360	2,058	1,302	1	-	1
民國110年 2021	3,420	2,082	1,338	3,415	2,081	1,334	5	1	4
福安里	235	149	86	235	149	86	-	-	-
合和里	265	157	108	265	157	108	-	-	-
祿興里	272	151	121	272	151	121	-	-	-
中壇里	187	119	68	187	119	68	-	-	-
德興里	137	81	56	135	80	55	2	1	1
龍山里	203	130	73	203	130	73	-	-	-
獅山里	218	132	86	216	132	84	2	-	2
龍肚里	131	93	38	131	93	38	-	-	-
廣德里	136	83	53	136	83	53	-	-	-
興隆里	104	67	37	104	67	37	-	-	-
中圳里	178	94	84	178	94	84	-	-	-
東門里	119	83	36	119	83	36	-	-	-
泰安里	134	62	72	134	62	72	-	-	-
瀾濃里	263	147	116	263	147	116	-	-	-
清水里	173	109	64	173	109	64	-	-	-
吉洋里	196	124	72	196	124	72	-	-	-
吉和里	149	96	53	149	96	53	-	-	-
吉東里	185	112	73	184	112	72	1	-	1
廣林里	135	93	42	135	93	42	-	-	-

資料來源：高雄市政府民政局。

備註：1.自108年5月24日起同性婚姻合法化，「有偶」、「離婚/終止結婚」及「喪偶」項下分列「不同性別」及「相同性別」統計資料。

2.里別資料因內政部戶政資訊系統改版尚無產製資料。

## 狀況—按里別分（續）

單位：人

喪偶								
合計			不同性別			相同性別		
計	男	女	計	男	女	計	男	女
3,511	867	2,644	3,511	867	2,644	-	-	-
3,574	883	2,691	3,574	883	2,691	-	-	-
3,640	899	2,741	3,640	899	2,741	-	-	-
3,674	925	2,749	3,674	925	2,749	-	-	-
3,704	933	2,771	3,704	933	2,771	-	-	-
3,738	920	2,818	3,738	920	2,818	-	-	-
3,726	885	2,841	3,726	885	2,841	-	-	-
3,760	871	2,889	3,760	871	2,889	-	-	-
3,761	875	2,886	3,761	875	2,886	-	-	-
3,791	878	2,913	3,791	878	2,913	-	-	-
3,780	865	2,915	3,780	865	2,915	-	-	-
296	77	219	296	77	219	-	-	-
251	46	205	251	46	205	-	-	-
268	49	219	268	49	219	-	-	-
209	47	162	209	47	162	-	-	-
169	34	135	169	34	135	-	-	-
218	56	162	218	56	162	-	-	-
256	56	200	256	56	200	-	-	-
184	44	140	184	44	140	-	-	-
148	37	111	148	37	111	-	-	-
148	47	101	148	47	101	-	-	-
195	51	144	195	51	144	-	-	-
148	35	113	148	35	113	-	-	-
149	35	114	149	35	114	-	-	-
245	54	191	245	54	191	-	-	-
179	38	141	179	38	141	-	-	-
204	47	157	204	47	157	-	-	-
153	36	117	153	36	117	-	-	-
177	41	136	177	41	136	-	-	-
183	35	148	183	35	148	-	-	-

表 2-8 現住原

年底別	戶數(戶)		
	合計	平地原住民	山地原住民
民國100年 2011	30	11	19
民國101年 2012	32	11	21
民國102年 2013	38	13	25
民國103年 2014	53	18	35
民國104年 2015	54	20	34
民國105年 2016	60	20	40
民國106年 2017	61	20	41
民國107年 2018	64	22	42
民國108年 2019	65	20	45
民國109年 2020	67	20	47
民國110年 2021	77	26	51
福安里	4	1	3
合和里	6	2	4
祿興里	4	-	4
中壇里	4	1	3
德興里	2	1	1
龍山里	5	1	4
獅山里	8	3	5
龍肚里	2	1	1
廣德里	2	1	1
興隆里	2	1	1
中圳里	2	-	2
東門里	1	1	-
泰安里	3	2	1
瀾濃里	10	3	7
清水里	6	3	3
吉洋里	3	2	1
吉和里	5	1	4
吉東里	5	1	4
廣林里	3	1	2

資料來源：高雄市美濃戶政事務所

# 住民戶口數

單位：戶、人

人口數(人)								
合計			平地原住民			山地原住民		
計	男	女	計	男	女	計	男	女
135	51	84	51	26	25	84	25	59
141	53	88	50	24	26	91	29	62
161	62	99	56	23	33	105	39	66
165	63	102	61	23	38	104	40	64
162	65	97	63	23	40	99	42	57
175	69	106	64	22	42	268	126	142
179	74	105	62	22	40	117	52	65
186	79	107	69	28	41	117	51	66
187	78	109	67	24	43	120	54	66
194	84	110	64	23	41	130	61	69
201	88	113	67	25	42	134	63	71
8	5	3	2	1	1	6	4	2
14	7	7	6	2	4	8	5	3
16	8	8	1	-	1	15	8	7
9	3	6	2	-	2	7	3	4
5	1	4	2	-	2	3	1	2
15	7	8	5	2	3	10	5	5
22	10	12	8	3	5	14	7	7
6	3	3	4	2	2	2	1	1
3	-	3	2	-	2	1	-	1
4	3	1	2	1	1	2	2	-
5	1	4	-	-	-	5	1	4
1	1	-	1	1	-	-	-	-
8	5	3	3	1	2	5	4	1
21	10	11	4	1	3	17	9	8
10	5	5	4	3	1	6	2	4
9	4	5	5	4	1	4	-	4
18	5	13	5	-	5	13	5	8
18	5	13	9	4	5	9	1	8
9	5	4	2	-	2	7	5	2

表 2-9 新住

年底及性別	總計	大陸地區 (含港澳地 區)	非大陸港澳地區			
			合計	印尼	馬來西亞	新加坡
民國100年 2011	1,103	690	413	117	5	-
民國101年 2012	1,121	693	428	118	6	-
民國102年 2013	1,368	704	664	118	6	-
民國103年 2014	1,147	706	441	118	7	-
民國104年 2015	1,162	708	454	124	8	1
民國105年 2016	1,152	702	450	129	7	1
民國106年 2017	1,058	596	462	158	6	1
民國107年 2018	998	526	472	158	6	2
民國108年 2019	1,002	512	490	160	7	3
民國109年 2020	981	492	489	158	9	2
民國110年 2021	956	471	485	156	8	2
男	43	9	34	-	3	2
女	913	462	451	156	5	-

資料來源：高雄市政府民政局

# 民人口數

單位：人

非大陸港澳地區						
菲律賓	泰國	緬甸	越南	柬埔寨	寮國	其他國家
9	25	3	225	15	-	14
9	26	3	230	15	-	21
9	26	3	460	15	-	27
10	26	3	234	15	-	28
10	26	3	237	15	-	30
10	26	3	234	14	-	26
13	22	3	223	13	-	23
16	18	3	228	13	-	28
17	17	4	240	12	-	30
14	18	2	243	11	-	32
13	19	2	243	11	-	31
1	2	-	-	-	-	26
12	17	2	243	11	-	5

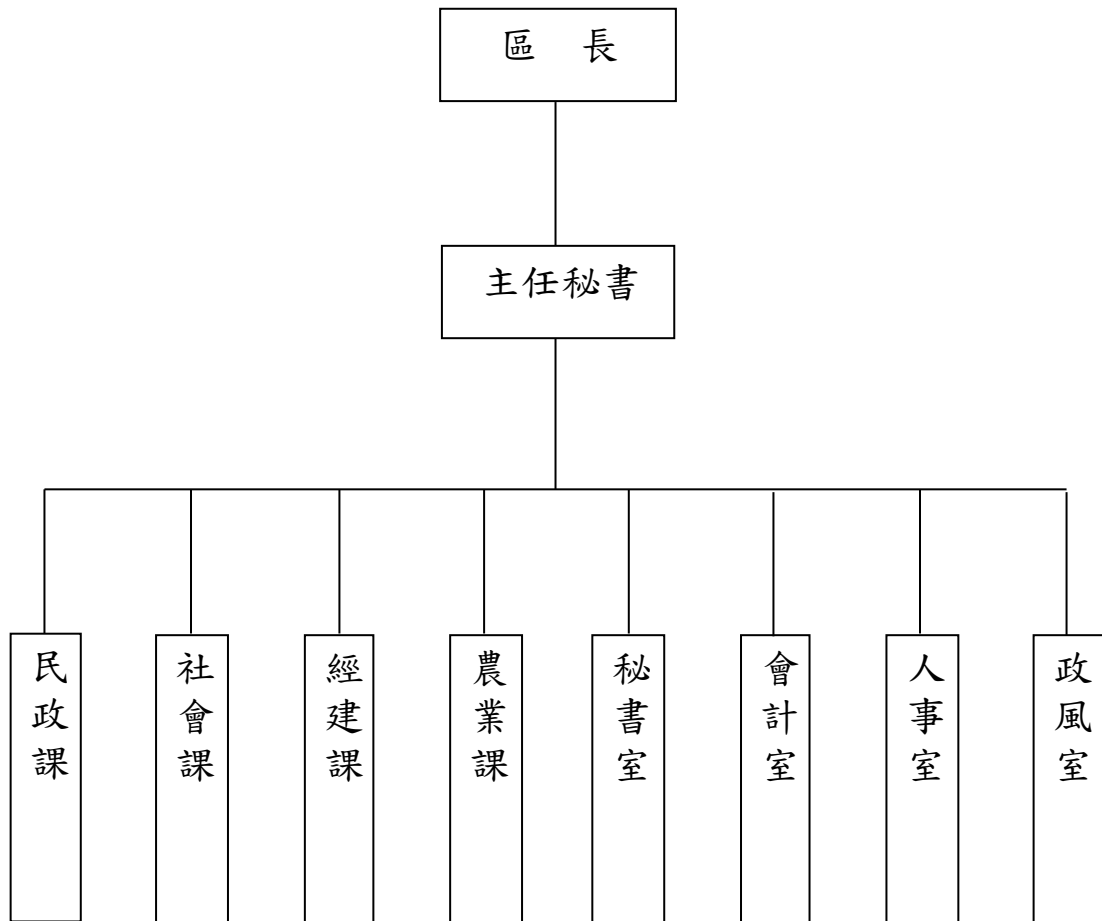




參、行政組織



表 3-1 區公所組織系統



資料來源:本所人事室。

表3-2 區公所編制

年底別	總計	區長	副區長	主任秘書	秘書	視導	課長	主任	技士	課員	技佐
民國100年 2011											
編制員額	59	1	-	1	1	-	4	1	6	14	1
現有員額	57	1	-	1	1	-	4	1	6	15	1
民國101年 2012											
編制員額	59	1	-	1	1	-	4	1	6	14	1
現有員額	57	1	-	1	-	-	3	1	6	15	1
民國102年 2013											
編制員額	59	1	-	1	1	-	4	1	6	14	1
現有員額	56	1	-	1	1	-	3	1	5	15	1
民國103年 2014											
編制員額	59	1	-	1	1	-	4	1	6	14	1
現有員額	55	1	-	1	1	-	4	1	4	14	1
民國104年 2015											
編制員額	60	1	-	1	1	-	4	1	6	15	1
現有員額	53	1	-	1	1	-	4	1	5	11	1
民國105年 2016											
編制員額	60	1	-	1	1	-	4	1	6	15	1
現有員額	55	1	-	1	1	-	4	1	4	14	1
民國106年 2017											
編制員額	59	1	-	1	1	-	4	1	6	14	1
現有員額	52	1	-	1	1	-	4	1	3	14	-
民國107年 2018											
編制員額	59	1	-	1	1	-	4	1	6	14	1
現有員額	55	1	-	1	1	-	4	1	4	14	1
民國108年 2019											
編制員額	62	1	-	1	1	-	4	1	6	15	1
現有員額	57	1	-	1	1	-	4	1	5	15	1
民國109年 2020											
編制員額	62	1	-	1	1	-	4	1	6	15	1
現有員額	54	1	-	1	1	-	4	1	6	14	-
民國110年 2021											
編制員額	62	1	-	1	1	-	4	1	6	15	1
現有員額	53	1	-	1	1	-	4	1	5	14	-

資料來源：本所人事室

# 及現有員額

單位：人

辦事員	書記	會計室			人事室			政風室主任	調解會秘書	里幹事	獸醫
		主任	會計員	佐理員	主任	人事管理員	課員				
5	3	1	-	1	1	-	1	1	-	17	-
5	3	1	-	1	1	-	1	1	-	14	-
5	3	1	-	1	1	-	1	1	-	17	-
5	2	1	-	1	1	-	1	1	-	17	-
5	3	1	-	1	1	-	1	1	-	17	-
4	2	1	-	1	1	-	1	1	-	17	-
5	3	1	-	1	1	-	1	1	-	17	-
5	3	1	-	1	1	-	1	-	-	16	-
5	3	1	-	1	1	-	1	1	-	17	-
4	2	1	-	1	1	-	1	1	-	17	-
5	3	1	-	1	1	-	1	1	-	17	-
5	1	1	-	1	1	-	1	1	-	17	-
5	3	1	-	1	1	-	1	1	-	17	-
5	-	1	-	1	1	-	1	1	-	17	-
5	3	1	-	1	1	-	1	1	-	17	-
5	1	1	-	1	1	-	1	1	-	17	-
7	3	1	-	1	1	-	1	1	-	17	-
5	1	1	-	1	1	-	1	1	-	17	-
7	3	1	-	1	1	-	1	1	-	17	-
5	-	1	-	1	1	-	1	1	-	16	-
7	3	1	-	1	1	-	1	1	-	17	-
6	1	1	-	1	1	-	1	1	-	14	-

表 3-3 區公所員工按

年底及性別	總計	職等別				
		簡薦委任(派)人員				
		合計	簡任(派)	薦任(派)	委任(派)	雇員
民國100年 2011	147	57	-	32	25	-
民國101年 2012	73	57	-	28	29	-
民國102年 2013	73	56	-	28	28	-
民國103年 2014	72	55	-	24	31	-
民國104年 2015	68	53	-	26	27	-
民國105年 2016	69	55	-	28	27	-
民國106年 2017	65	52	-	28	24	-
民國107年 2018	68	55	-	31	24	-
民國108年 2019	67	57	-	33	24	-
民國109年 2020	61	54	-	35	19	-
民國110年 2021	59	53	-	35	18	-
男	24	23	-	16	7	-
女	35	30	-	19	11	-
		-				

資料來源：本所人事室及秘書室

# 職等別及性別分

單位：人

職工別					
合計	技工	工友	駕駛	其他	臨時人員
90	2	5	-	-	83
16	2	5	-	-	9
17	2	5	-	-	10
17	2	5	-	-	10
15	2	4	-	-	9
14	2	4	-	-	8
13	2	4	-	-	7
12	2	3	-	-	7
10	1	2	-	-	7
7	2	-	-	-	5
6	1	-	-	-	5
1	-	-	-	-	1
5	1	-	-	-	4

表 3-4 區公所現有

年底及性別	總計	平均年齡	24歲以下	25-29歲	30-34歲
民國100年 2011	57	47.47	-	1	7
民國101年 2012	57	42.84	1	9	7
民國102年 2013	56	44.93	-	6	9
民國103年 2014	55	40.53	1	9	8
民國104年 2015	53	41.48	-	7	8
民國105年 2016	55	42.70	-	4	13
民國106年 2017	52	42.50	-	5	9
民國107年 2018	55	43.50	-	3	9
民國108年 2019	57	43.25	-	3	9
民國109年 2020	54	43.80	1	3	9
民國110年 2021	53	43.50	1	3	8
男	23	44.80	-	-	4
女	30	43.40	-	3	4

資料來源：本所人事室



## 職員數—按年齡分

單位:人

35-39歲	40-44歲	45-49歲	50-54歲	55-59歲	60-64歲	65歲以上
8	6	8	12	7	6	2
3	11	7	9	8	2	-
9	8	8	7	6	3	-
9	8	9	4	5	2	-
10	6	9	8	4	1	-
5	7	10	10	4	2	-
7	7	9	10	4	1	-
8	10	9	7	7	2	-
10	14	5	9	5	2	-
8	9	5	9	7	3	-
9	10	6	7	9	1	-
2	8	2	3	4	-	-
7	2	4	4	5	1	-

表 3-5 區公所現有職

年底及性別	總計	研究所	
		博士	碩士
民國100年 2011	57	-	9
民國101年 2012	57	-	9
民國102年 2013	56	-	9
民國103年 2014	55	-	8
民國104年 2015	53	-	10
民國105年 2016	55	1	11
民國106年 2017	52	2	10
民國107年 2018	55	2	13
民國108年 2019	57	2	15
民國109年 2020	54	1	14
民國110年 2021	53	1	15
男	23	1	10
女	30	-	5

資料來源：本所人事室

## 員數—按教育程度分

單位：人

大學畢業 (含軍警校有學位者)	專科畢業	高中(職)畢業	國(初)中以下
24	14	10	-
24	14	10	-
24	13	10	-
25	14	8	-
22	13	8	-
26	9	8	-
22	10	8	-
22	10	8	-
22	9	9	-
26	5	8	-
25	4	8	-
5	2	5	-
20	2	3	-

表 3-6 里長

屆別	投票日期 年/月/日	選舉人數 (人)	候選人數(人)		
			計	男	女
第一屆里長 民國99年 2010	99/11/27	35,009	44	43	1
第二屆里長 民國103年 2014	103/11/29	34,800	46	45	1
第三屆里長 民國107年 2018	107/11/24	34,273	44	41	3
福安里	107/11/24	2,557	2	2	-
合和里	107/11/24	2,349	5	4	1
祿興里	107/11/24	2,474	1	1	-
中壇里	107/11/24	2,008	2	2	-
德興里	107/11/24	1,452	1	1	-
龍山里	107/11/24	2,095	2	2	-
獅山里	107/11/24	2,423	1	1	-
龍肚里	107/11/24	1,426	2	2	-
廣德里	107/11/24	1,309	3	3	-
興隆里	107/11/24	1,159	3	3	-
中圳里	107/11/24	2,022	2	2	-
東門里	107/11/24	1,225	3	3	-
泰安里	107/11/24	1,491	4	3	1
瀾濃里	107/11/24	2,145	2	2	-
清水里	107/11/24	1,734	3	3	-
吉洋里	107/11/24	1,844	2	2	-
吉和里	107/11/24	1,322	3	2	1
吉東里	107/11/24	1,774	2	2	-
廣林里	107/11/24	1,464	1	1	-

資料來源：中央選舉委員會

## 選舉概況

單位:日期、人、票、百分比

投票數(票)			當選人			投票數對選舉 人數比率(%)
計	有效	無效	姓名	年齡	性別	
25,103	24,473	630	--	--	--	71.70
23,794	23,079	715	--	--	--	68.37
25,641	24,547	1,094	--	--	--	74.81
1,885	1,805	80	古能魁	52	男	73.72
1,687	1,654	33	林作松	66	男	71.82
1,823	1,584	239	楊國源	63	男	73.69
1,535	1,498	37	黃森文	58	男	76.44
1,078	957	121	黃建雄	68	男	74.24
1,590	1,555	35	溫源興	48	男	75.89
1,783	1,606	177	鍾明福	61	男	73.59
1,124	1,099	25	朱耀昌	66	男	78.82
989	970	19	楊興雲	64	男	75.55
890	875	15	黃銘鈞	63	男	76.79
1,532	1,496	36	黃其添	62	男	75.77
924	898	26	羅文俊	43	男	75.43
1,119	1,085	34	劉國松	63	男	75.05
1,521	1,468	53	劉和昌	63	男	70.91
1,336	1,315	21	鍾慶源	67	男	77.05
1,351	1,309	42	曾順昌	71	男	73.26
1,073	1,060	13	黃文梅	57	女	81.16
1,384	1,350	34	曾新寶	69	男	78.02
1,017	963	54	傅兆鎮	72	男	69.47

表3-7 鄰長

年底及里別	里內現有鄰數	年底鄰長人數		
		合計	男	女
民國100年 2011	389	389	337	52
民國101年 2012	389	389	332	57
民國102年 2013	389	389	332	57
民國103年 2014	389	389	331	58
民國104年 2015	382	382	322	60
民國105年 2016	382	382	321	61
民國106年 2017	382	382	317	65
民國107年 2018	382	382	298	84
民國108年 2019	382	382	294	88
民國109年 2020	382	382	297	85
民國110年 2021	382	382	291	91
福安里	24	24	20	4
合和里	19	19	15	4
祿興里	23	23	14	9
中壇里	24	24	17	7
德興里	16	16	11	5
龍山里	22	22	17	5
獅山里	21	21	16	5
龍肚里	19	19	14	5
廣德里	16	16	10	6
興隆里	17	17	11	6
中圳里	18	18	15	3
東門里	27	27	23	4
泰安里	19	19	14	5
瀾濃里	31	31	21	10
清水里	15	15	11	4
吉洋里	19	19	18	1
吉和里	16	16	12	4
吉東里	20	20	19	1
廣林里	16	16	13	3

資料來源：本所民政課

# 遴聘概況

單位：鄰、人

未遴聘 鄰數	本年異動(解遴聘) 鄰長數		
	合計	男	女
-	41	32	9
-	21	16	5
-	18	14	4
-	52	41	11
-	24	20	4
-	12	11	1
-	15	12	3
-	7	7	-
-	53	42	11
-	21	19	2
-	19	10	9
-	1	-	1
-	1	1	-
-	1	-	1
-	2	-	2
-	1	1	-
-	2	2	-
-	2	1	1
-	-	-	-
-	1	1	-
-	-	-	-
-	-	-	-
-	1	-	1
-	1	-	1
-	2	-	2
-	-	-	-
-	-	-	-
-	-	-	-
-	4	4	-
-	-	-	-

表3-8 鄰長

年底別	現有鄰數	當年底實有鄰長數	當年底	
			合計	空鄰
民國100年 2011	389	389	-	-
民國101年 2012	389	389	-	-
民國102年 2013	389	389	-	-
民國103年 2014	389	389	-	-
民國104年 2015	382	382	-	-
民國105年 2016	382	382	-	-
民國106年 2017	382	382	-	-
民國107年 2018	382	382	-	-
民國108年 2019	382	382	-	-
民國109年 2020	382	382	-	-
民國110年 2021	382	382	-	-

資料來源：本所民政課



## 異動概況

單位：鄰、人

實有鄰長數與現有鄰長數不符原因				當年行政區域調整增加鄰數	備註
未補聘	死亡未補聘	任期屆滿未遴聘	其他		
-	-	-	-	-	-
-	-	-	-	-	-
-	-	-	-	-	-
-	-	-	-	-	-
-	-	-	-	-	-7 7月減少7鄰
-	-	-	-	-	-
-	-	-	-	-	-
-	-	-	-	-	-
-	-	-	-	-	-
-	-	-	-	-	-



肆、農 林 漁 牧

表 4-1 耕地

年底別	總計	耕作地	
		合計	小計
民國100年 2011	3900.11	3841.24	2745.56
民國101年 2012	3880.08	3828.08	2793.19
民國102年 2013	3917.25	3865.05	2880.80
民國103年 2014	3875.52	3813.59	2916.86
民國104年 2015	3916.21	3851.38	2991.91
民國105年 2016	3946.02	3884.04	3005.09
民國106年 2017	3964.02	3871.65	3006.91
民國107年 2018	3944.27	3881.01	2956.83
民國108年 2019	3944.27	3881.01	2956.83
民國109年 2020	3960.99	3893.37	2848.20
民國110年 2021	3964.54	3889.70	2856.67

資料來源：行政院農業委員會及高雄市政府農業局

# 面積

單位：公頃

耕作地			長期耕作地	長期休閒地
短期耕作地		短期休閒		
水稻	水稻以外之短期作			
1392.68	907.38	445.50	1096.59	59.87
1481.50	814.38	497.31	983.05	52.02
1799.63	731.45	349.72	932.05	52.20
1657.60	736.30	522.96	896.73	61.93
1564.78	619.15	807.98	859.47	64.83
1392.68	907.38	705.03	878.95	61.98
1450.00	620.72	936.19	864.74	74.37
1554.63	653.77	748.43	924.18	63.26
1554.63	653.77	748.43	924.18	63.26
1532.72	744.14	571.34	1045.17	67.62
1507.33	681.24	668.1	1033.03	74.84



## 伍、工商業及區建設

表 5-1 營運中

年底別	總計	食品及飼品 製造業	飲料及菸草 製造業	紡織業	成衣及服飾品 製造業	皮革、毛皮及 其製品製造業
民國100年 2011	-	-	-	-	-	-
民國101年 2012	30	7	-	-	1	-
民國102年 2013	29	7	-	-	1	-
民國103年 2014	30	7	-	-	1	-
民國104年 2015	29	7	-	-	1	-
民國105年 2016	-	-	-	-	-	-
民國106年 2017	27	7	-	-	1	-
民國107年 2018	28	7	-	-	1	-
民國108年 2019	28	7	-	-	1	-
民國109年 2020	28	7	-	-	1	-
民國110年 2021	...	...	...	...	...	...

資料來源：經濟部

備註：100年及105年因逢工商及服務業普查年停辦工廠校正暨營運調查，故無資料，該年所有項目資料以「-」符號表示。



## 工廠家數

單位：家

木竹製品 製造業	紙漿、紙及 紙製品製造業	印刷及資料 儲存媒體 複製業	石油及煤 製品製造 業	化學原材料、肥 料、氮化合物、 塑橡膠原料及人 造纖維製造業	其他化學製 品製造業	藥品及醫用 化學製品製 造業	橡膠製品 製造業
-	-	-	-	-	-	-	-
3	2	-	-	-	1	-	-
3	2	-	-	-	1	-	-
4	2	-	-	-	1	-	-
4	1	-	-	-	1	-	-
-	-	-	-	-	-	-	-
3	1	-	-	-	1	-	-
4	1	-	-	-	1	-	-
4	1	-	-	-	1	-	-
4	1	-	-	-	1	-	-
...	...	...	...	...	...	...	...

表 5-1 營運中

年底別	塑膠製品 製造業	非金屬礦物 製品製造業	基本金屬 製造業	金屬製品 製造業	電子零 組件製造業	電腦、電子產 品及光學製品 製造業
民國100年 2011	-	-	-	-	-	-
民國101年 2012	3	7	-	-	2	-
民國102年 2013	3	7	-	-	2	-
民國103年 2014	3	7	-	-	2	-
民國104年 2015	3	7	-	-	2	-
民國105年 2016	-	-	-	-	-	-
民國106年 2017	3	7	-	-	1	-
民國107年 2018	3	7	-	-	1	-
民國108年 2019	3	7	-	-	1	-
民國109年 2020	3	7	-	-	2	-
民國110年 2021	...	...	...	...	...	...

資料來源：經濟部

備註：100年及105年因逢工商及服務業普查年停辦工廠校正暨營運調查，故無資料，該年所有項目資料以「-」符號表示。

## 工廠家數（續）

單位：家

電力設備及 配備 製造業	機械設備 製造業	汽車及其零件 製造業	其他運輸工 具及其零件 製造業	家具 製造業	其他 製造業	產業用機械 設備維修及 安裝業	非製造業
-	-	-	-	-	-	-	-
1	1	1	-	-	1	-	-
1	1	1	-	-	-	-	-
1	1	1	-	-	-	-	-
1	1	1	-	-	-	-	-
-	-	-	-	-	-	-	-
1	1	1	-	-	-	-	-
1	1	1	-	-	-	-	-
1	1	1	-	-	-	-	-
1	1	1	-	-	-	-	-
...	...	...	...	...	...	...	...

表 5-2 自來水

年底別	人數 (人)	
	行政區域人數 (A)	供水區域人數
民國100年 2011	42,658	42,658
民國101年 2012	42,157	42,157
民國102年 2013	41,668	41,668
民國103年 2014	41,258	41,258
民國104年 2015	40,810	40,810
民國105年 2016	40,399	40,399
民國106年 2017	39,973	39,973
民國107年 2018	39,589	39,589
民國108年 2019	39,074	39,074
民國109年 2020	38,611	38,611
民國110年 2021	37,949	37,949

資料來源：臺灣自來水公司第七區管理處

## 供水普及率

人數 (人)	供水普及率 B/A*100 (%)
實際供水人數 (B)	
24,491	57.41
24,614	58.39
24,755	59.41
24,739	59.96
24,649	60.40
24,480	60.60
24,874	62.23
25,726	64.98
26,404	67.57
27,525	71.29
27,816	73.30



# 陸、金融財稅

表6-1 歲入預決算

預算				
年度別	總計	稅課收入	罰款及賠償收入	規費收入
民國100年 2011	16,358,000	-	-	805,000
民國101年 2012	25,818,000	-	30,000	885,000
民國102年 2013	25,747,000	-	30,000	435,000
民國103年 2014	32,746,000	-	30,000	455,000
民國104年 2015	24,360,000	-	30,000	164,000
民國105年 2016	23,374,000	-	30,000	129,000
民國106年 2017	29,201,000	-	30,000	129,000
民國107年 2018	37,731,000	-	30,000	129,000
民國108年 2019	19,610,000	-	30,000	129,000
民國109年 2020	24,127,000	-	79,000	129,000
民國110年 2021	70,767,000	-	83,000	129,000

決算				
年度別	總計	稅課收入	罰款及賠償收入	規費收入
民國100年 2011	16,042,625	-	-	4,829,071
民國101年 2012	26,543,586	-	632,390	404,206
民國102年 2013	20,246,638	-	62,823	491,166
民國103年 2014	29,045,705	-	9,814	238,876
民國104年 2015	22,784,744	-	11,247	116,914
民國105年 2016	18,787,687	-	-	146,739
民國106年 2017	19,672,067	-	113,352	93,358
民國107年 2018	34,207,334	-	122,599	93,330
民國108年 2019	17,648,671	-	12,312	95,204
民國109年 2020	22,208,848	-	207,613	130,458
民國110年 2021	66,955,251	-	35,794	72,863

資料來源：本所會計室



—按來源別分

預算						單位：新臺幣元
信託管理收入	財產收入	營業盈餘及事業收入	補助收入	捐獻及贈與收入	其他收入	
-	-	-	15,543,000	-	10,000	
-	120,000	-	9,730,000	15,043,000	10,000	
-	-	-	3,104,000	22,128,000	50,000	
-	-	-	13,549,000	18,662,000	50,000	
-	-	-	347,000	23,769,000	50,000	
-	53,000	-	4,279,000	18,793,000	90,000	
-	53,000	-	6,924,000	21,940,000	125,000	
-	53,000	-	14,498,000	22,896,000	125,000	
-	53,000	-	274,000	18,999,000	125,000	
-	54,000	-	4,558,000	19,182,000	125,000	
-	53,000	-	51,100,000	19,277,000	125,000	

決算						單位：新臺幣元
信託管理收入	財產收入	營業盈餘及事業收入	補助收入	捐獻及贈與收入	其他收入	
-	-	-	10,108,858	-	1,104,696	
-	-	-	9,730,000	12,849,312	2,927,678	
-	-	-	2,618,337	16,495,977	578,335	
-	-	-	12,746,262	15,595,869	454,884	
-	56,591	-	347,000	19,918,459	2,334,533	
-	56,205	-	2,531,796	15,968,139	84,808	
-	59,428	-	6,033,758	13,226,486	145,685	
-	59,483	-	14,338,259	19,481,748	111,915	
-	55,771	-	274,000	16,839,269	372,115	
-	162,482	-	4,174,027	17,307,541	226,727	
-	108,268	-	50,220,114	16,216,379	301,833	

表6-2 歲出預決算

預算					
年度別	總計	政權行使支出	行政支出	民政支出	財務支出
民國100年 2011	135,940,492	-	-	114,472,000	-
民國101年 2012	155,643,943	-	-	115,971,000	-
民國102年 2013	138,835,429	-	-	115,515,000	-
民國103年 2014	147,078,418	-	-	117,705,000	-
民國104年 2015	134,232,134	-	-	106,581,000	-
民國105年 2016	134,416,918	-	-	108,959,000	-
民國106年 2017	138,117,801	-	-	113,166,000	-
民國107年 2018	148,337,240	-	-	124,047,000	-
民國108年 2019	141,853,656	-	-	92,266,000	-
民國109年 2020	138,580,546	-	-	102,253,073	-
民國110年 2021	202,417,196	-	-	155,394,560	-

決算					
年度別	總計	政權行使支出	行政支出	民政支出	財務支出
民國100年 2011	110,232,446	-	-	94,645,823	-
民國101年 2012	139,070,147	-	-	109,253,695	-
民國102年 2013	127,376,473	-	-	104,710,138	-
民國103年 2014	138,128,591	-	-	109,681,096	-
民國104年 2015	124,655,987	-	-	101,187,541	-
民國105年 2016	127,141,037	-	-	102,842,347	-
民國106年 2017	122,890,715	-	-	99,486,475	-
民國107年 2018	140,571,019	-	-	117,127,584	-
民國108年 2019	137,553,982	-	-	90,023,377	-
民國109年 2020	133,975,759	-	-	99,555,431	-
民國110年 2021	196,207,476	-	-	151,096,873	-

資料來源：本所會計室

一按政事別分

預算

單位：新臺幣元

警政支出	教育支出	文化支出	農業支出	交通支出	工業支出	其他經濟 服務支出
-	-	-	-	96,000	-	-
-	-	-	-	14,143,000	-	-
-	-	-	-	4,000,000	-	-
-	-	-	-	8,470,000	-	-
-	-	-	-	7,816,000	-	-
-	-	-	-	5,500,000	-	-
-	-	-	-	7,034,000	-	-
-	-	-	-	5,815,000	-	-
-	-	-	-	15,271,000	-	-
-	-	-	-	17,657,000	-	-
-	-	-	-	18,844,396	-	-

決算

單位：新臺幣元

警政支出	教育支出	文化支出	農業支出	交通支出	工業支出	其他經濟 服務支出
-	-	-	-	85,437	-	-
-	-	-	-	11,650,727	-	-
-	-	-	-	3,964,677	-	-
-	-	-	-	7,544,077	-	-
-	-	-	-	6,083,312	-	-
-	-	-	-	4,340,772	-	-
-	-	-	-	5,486,439	-	-
-	-	-	-	4,968,195	-	-
-	-	-	-	14,194,130	-	-
-	-	-	-	15,749,855	-	-
-	-	-	-	16,932,363	-	-

表6-2 歲出預決算

預算					
年度別	社會保險支出	社會救助支出	福利服務支出	國民就業支出	醫療保健支出
民國100年 2011	-	-	-	-	-
民國101年 2012	-	-	-	-	-
民國102年 2013	-	-	-	-	-
民國103年 2014	-	-	-	-	-
民國104年 2015	-	-	-	-	-
民國105年 2016	-	-	-	-	-
民國106年 2017	-	-	-	-	-
民國107年 2018	-	-	-	-	-
民國108年 2019	-	-	-	-	-
民國109年 2020	-	-	-	-	-
民國110年 2021	-	-	-	-	-

決算					
年度別	社會保險支出	社會救助支出	福利服務支出	國民就業支出	醫療保健支出
民國100年 2011	-	-	-	-	-
民國101年 2012	-	-	-	-	-
民國102年 2013	-	-	-	-	-
民國103年 2014	-	-	-	-	-
民國104年 2015	-	-	-	-	-
民國105年 2016	-	-	-	-	-
民國106年 2017	-	-	-	-	-
民國107年 2018	-	-	-	-	-
民國108年 2019	-	-	-	-	-
民國109年 2020	-	-	-	-	-
民國110年 2021	-	-	-	-	-

資料來源：本所會計室

## 一按政事別分（續）

預算						單位：新臺幣元
社區發展支出	環境保護支出	退休撫卹 給付支出	還本付息 事務支出	債務付息支出	其他支出	第二預備金
-	-	14,102,166	-	-	6,469,020	801,306
-	-	14,047,558	-	-	11,482,385	-
-	-	14,719,505	-	-	4,600,924	-
-	-	17,455,059	-	-	3,448,359	-
-	-	15,949,328	-	-	1,435,806	2,450,000
-	-	17,761,856	-	-	2,196,062	-
-	-	16,513,596	-	-	1,404,205	-
-	-	16,580,835	-	-	1,894,405	-
-	-	16,452,490	-	-	17,864,166	-
-	-	16,005,022	-	-	2,041,951	623,500
-	-	16,086,026	-	-	12,092,214	-

決算						單位：新臺幣元
社區發展支出	環境保護支出	退休撫卹 給付支出	還本付息 事務支出	債務付息支出	其他支出	第二預備金
-	-	14,102,166	-	-	1,399,020	-
-	-	14,047,558	-	-	4,118,167	-
-	-	14,719,505	-	-	3,982,153	-
-	-	17,455,059	-	-	3,448,359	-
-	-	15,949,328	-	-	1,435,806	-
-	-	17,761,856	-	-	2,196,062	-
-	-	16,513,596	-	-	1,404,205	-
-	-	16,580,835	-	-	1,894,405	-
-	-	16,452,490	-	-	16,883,985	-
-	-	16,005,022	-	-	2,041,951	623,500
-	-	16,086,026	-	-	12,092,214	-

表 6-3 區公所經費預算

年度別	類別	總計	行政管理	業務管理
民國100年 2011	預算數	135,940,492	71,046,000	39,109,306
	決算數	110,232,446	60,062,586	30,618,542
民國101年 2012	預算數	155,643,943	65,883,000	50,088,000
	決算數	139,070,147	64,740,102	44,513,593
民國102年 2013	預算數	138,835,429	64,594,000	50,921,000
	決算數	127,376,473	63,026,308	41,683,830
民國103年 2014	預算數	147,078,418	64,896,000	52,809,000
	決算數	138,128,591	62,300,875	47,380,221
民國104年 2015	預算數	134,232,134	64,586,000	44,445,000
	決算數	124,655,987	61,397,982	39,789,559
民國105年 2016	預算數	134,416,918	64,578,000	44,381,000
	決算數	127,141,037	64,313,047	38,529,300
民國106年 2017	預算數	138,117,801	64,412,000	48,754,000
	決算數	122,890,715	61,343,428	38,143,047
民國107年 2018	預算數	148,337,240	64,384,000	59,663,000
	決算數	140,571,019	62,606,293	54,521,291
民國108年 2019	預算數	141,853,656	62,934,000	29,332,000
	決算數	137,553,982	62,658,368	27,365,009
民國109年 2020	預算數	138,580,546	65,689,073	37,187,500
	決算數	133,975,759	65,391,306	34,787,625
民國110年 2021	預算數	202,417,196	65,581,000	89,813,560
	決算數	196,207,476	64,398,177	86,698,696

資料來源：本所會計室

## 數額—按工作計畫別分

單位：新臺幣元

公園綠地與 道路養護	小型工程	退撫金	天然災害準備金	公務人員 待遇福利
5,118,000	96,000	14,102,166	5,070,000	1,399,020
3,964,695	85,437	14,102,166	-	1,399,020
5,265,000	8,878,000	14,047,558	8,500,000	2,982,385
4,382,004	7,268,723	14,047,558	1,135,782	2,982,385
-	4,000,000	14,719,505	1,805,548	2,795,376
-	3,964,677	14,719,505	1,186,777	2,795,376
-	8,470,000	17,455,059	1,152,274	2,296,085
-	7,544,077	17,455,059	1,152,274	2,296,085
-	7,816,000	15,949,328	860,431	575,375
-	6,083,312	15,949,328	860,431	575,375
-	5,500,000	17,761,856	1,452,747	743,315
-	4,340,772	17,761,856	1,452,747	743,315
-	7,034,000	16,513,596	399,940	1,004,265
-	5,486,439	16,513,596	399,940	1,004,265
-	5,815,000	16,580,835	1,319,889	574,516
-	4,968,195	16,580,835	1,319,889	574,516
-	15,271,000	16,452,490	15,070,084	2,794,082
-	14,194,130	16,452,490	14,089,903	2,794,082
-	17,657,000	16,005,022	1,379,986	661,965
-	15,749,855	16,005,022	1,379,986	661,965
-	18,844,396	16,086,026	11,374,549	717,665
-	16,932,363	16,086,026	11,374,549	717,665

表 6-4 區公所經費預算

年度別	類別	總計	經 常 門	
			人事費	業務費
民國101年 2012	預算數	135,940,492	72,811,186	18,532,000
	決算數	110,232,446	63,041,092	13,633,143
民國101年 2012	預算數	155,643,943	67,625,943	20,600,630
	決算數	139,070,147	67,621,537	16,236,649
民國102年 2013	預算數	138,835,429	67,051,881	20,625,700
	決算數	127,376,473	67,042,037	14,830,780
民國103年 2014	預算數	147,078,418	70,685,144	15,167,875
	決算數	138,128,591	68,973,448	11,653,858
民國104年 2015	預算數	134,232,134	67,458,703	18,003,218
	決算數	124,655,987	64,507,930	15,290,061
民國105年 2016	預算數	134,416,918	69,475,171	23,081,000
	決算數	127,141,037	69,475,171	20,482,180
民國106年 2017	預算數	138,117,801	68,505,861	34,354,000
	決算數	122,890,715	65,901,472	30,672,934
民國107年 2018	預算數	148,337,240	68,143,351	31,536,722
	決算數	140,571,019	66,924,818	28,260,821
民國108年 2019	預算數	141,853,656	68,762,572	32,645,000
	決算數	137,553,982	68,762,572	30,640,062
民國109年 2020	預算數	138,580,546	68,946,060	37,781,000
	決算數	133,975,759	68,805,183	35,449,397
民國110年 2021	預算數	202,417,196	69,105,691	45,224,560
	決算數	196,207,476	68,118,779	42,824,741

資料來源：本所會計室



## 數額—按用途別科目分

單位：新臺幣元

經 常 門			資 本 門		
獎補助費	債務費	預備金	設備及投資	獎補助費	預備金
22,493,000	-	100,000	22,004,306	-	-
22,126,589	-	-	11,431,622	-	-
23,269,000	-	100,000	44,048,370	-	-
22,712,885	-	-	32,499,076	-	-
23,087,000	-	-	28,070,848	-	-
22,548,985	-	-	22,954,671	-	-
22,825,000	-	-	38,400,399	-	-
22,440,978	-	-	35,060,307	-	-
21,388,000	-	-	26,882,213	500,000	-
21,205,960	-	-	23,162,721	489,315	-
21,346,000	-	-	20,014,747	500,000	-
21,073,880	-	-	15,628,716	481,090	-
10,972,000	-	-	24,185,940	100,000	-
10,701,880	-	-	15,564,429	50,000	-
10,906,000	-	-	37,651,167	100,000	-
10,708,850	-	-	34,576,530	100,000	-
10,912,000	-	-	29,434,084	100,000	-
10,811,880	-	-	27,239,468	100,000	-
9,783,000	-	-	21,970,486	100,000	-
9,688,800	-	-	19,937,404	94,975	-
9,767,000	-	-	78,219,945	100,000	-
9,709,000	-	-	75,484,956	70,000	-



柒、教 育 文 化

表 7-1 境內國民

學年度及學校別	校數 (所)	教師數(人)			職員數(人)			班級數(班)			
		合計	男	女	合計	男	女	合計	七年級	八年級	九年級
100學年度 SY2011	3	99	44	55	17	3	14	45	14	15	16
101學年度 SY2012	3	106	41	65	17	3	14	44	15	14	15
102學年度 SY2013	3	108	40	68	18	4	14	44	15	15	14
103學年度 SY2014	3	107	44	63	18	4	14	43	13	15	15
104學年度 SY2015	3	103	41	62	22	7	15	40	12	13	15
105學年度 SY2016	3	100	41	59	22	8	14	37	12	12	13
106學年度 SY2017	3	98	39	59	22	7	15	36	12	12	12
107學年度 SY2018	3	96	40	56	22	6	16	36	12	12	12
108學年度 SY2019	3	100	43	57	22	6	16	34	11	11	12
109學年度 SY2020	3	90	36	54	22	7	15	31	9	11	11
110學年度 SY2021	3	92	38	54	20	8	12	29	9	9	11
市立美濃國中	1	37	17	20	8	3	5	13	4	4	5
市立南隆國中	1	32	12	20	6	2	4	10	3	3	4
市立龍肚國中	1	23	9	14	6	3	3	6	2	2	2

資料來源：高雄市政府教育局

## 中學概況

學生數(人)									上學年度畢業生數(人)		
合計			七年級		八年級		九年級				
計	男	女	男	女	男	女	男	女	合計	男	女
1,271	699	572	196	165	225	196	278	211	488	271	217
1,200	667	533	245	179	197	161	225	193	477	268	209
1,180	628	552	196	211	236	178	196	163	408	215	193
1,148	633	515	200	136	196	204	237	175	351	190	161
1,054	552	502	160	155	196	140	196	207	405	232	173
953	506	447	150	150	159	156	197	141	400	193	207
889	459	430	148	128	152	145	159	157	338	195	143
889	459	430	148	128	152	145	159	157	338	195	143
756	400	356	111	114	139	115	150	127	304	154	150
668	345	323	96	94	111	115	138	114	268	143	125
611	322	289	114	81	97	94	111	114	247	134	113
277	159	118	54	38	53	28	52	52	108	66	42
247	126	121	44	33	36	42	46	46	105	51	54
87	37	50	16	10	8	24	13	16	34	17	17

表 7-2 境內國民

學年度及學校別	校數(所)	教師數(人)			職員數(人)		
		合計	男	女	合計	男	女
100學年度 2011	9	167	66	101	19	2	17
101學年度 2012	9	167	64	103	19	2	17
102學年度 2013	9	161	59	102	19	3	16
103學年度 2014	9	169	66	103	20	3	17
104學年度 2015	9	159	58	101	24	8	16
105學年度 2016	9	143	59	84	26	8	18
106學年度 2017	9	146	57	89	26	8	18
107學年度 2018	9	143	62	81	26	6	20
108學年度 2019	9	145	56	89	26	5	21
109學年度 2020	9	145	58	87	26	4	22
110學年度 2021	9	145	56	89	24	3	21
市立美濃國小	1	34	8	26	3	-	3
市立東門國小	1	11	7	4	2	-	2
市立吉洋國小	1	12	6	6	3	-	3
市立龍肚國小	1	13	6	7	4	1	3
市立中壇國小	1	21	8	13	3	1	2
市立廣興國小	1	12	7	5	3	-	3
市立龍山國小	1	11	4	7	2	1	1
市立福安國小	1	14	5	9	2	-	2
市立吉東國小	1	17	5	12	2	-	2

資料來源：高雄市政府教育局

## 小學概況

班級數(班)						
合計	一年級	二年級	三年級	四年級	五年級	六年級
99	14	16	17	16	18	18
96	13	14	15	17	17	20
90	12	14	15	15	17	17
85	12	13	13	15	16	16
79	11	12	12	14	15	15
75	11	11	12	12	14	15
75	11	11	12	12	14	15
72	12	12	12	11	13	12
72	12	12	12	11	12	13
72	12	12	12	12	12	12
71	13	12	12	12	11	11
18	4	3	3	3	3	2
6	1	1	1	1	1	1
6	1	1	1	1	1	1
6	1	1	1	1	1	1
11	2	2	2	2	1	2
6	1	1	1	1	1	1
6	1	1	1	1	1	1
6	1	1	1	1	1	1
6	1	1	1	1	1	1

表 7-2 境內國民

學年度及學校別	學生數 (人)						
	合計			一年級		二年級	
	計	男	女	男	女	男	女
100學年度 2011	2,131	1,105	1,026	160	146	162	163
101學年度 2012	1,978	1,016	962	149	127	162	146
102學年度 2013	1,779	916	863	113	119	148	125
103學年度 2014	1,631	826	805	103	103	112	120
104學年度 2015	1,505	786	719	116	91	98	102
105學年度 2016	1,372	726	646	87	74	115	94
106學年度 2017	1,372	726	646	81	85	85	73
107學年度 2018	1,135	579	556	84	95	79	85
108學年度 2019	1,092	572	520	99	81	81	96
109學年度 2020	1,070	575	495	105	72	102	81
110學年度 2021	1,045	559	486	101	82	106	72
市立美濃國小	373	205	168	37	29	35	28
市立東門國小	46	27	19	8	4	3	3
市立吉洋國小	88	48	40	9	6	8	8
市立龍肚國小	96	53	43	7	8	12	4
市立中壇國小	196	101	95	19	11	24	9
市立廣興國小	37	21	16	6	1	2	2
市立龍山國小	65	32	33	5	6	6	-
市立福安國小	57	32	25	5	5	7	8
市立吉東國小	87	40	47	5	12	9	10

資料來源：高雄市政府教育局



## 小學概況（續）

學生數 (人)								上學年度畢業生數(人)		
三年級		四年級		五年級		六年級		合計	男	女
男	女	男	女	男	女	男	女			
156	169	197	151	197	206	233	191	365	195	170
157	164	152	169	196	150	200	206	421	230	191
154	141	153	160	154	167	194	151	407	201	206
145	118	155	138	154	158	157	168	347	194	153
108	117	147	116	159	139	158	154	327	162	165
102	102	114	116	149	120	159	140	312	156	156
115	91	104	101	115	114	145	123	312	156	156
87	75	115	86	101	102	113	113	263	142	121
83	82	87	77	119	85	103	99	226	114	112
80	97	83	84	86	76	119	85	205	105	100
101	81	83	95	82	83	86	73	204	119	85
42	17	25	36	35	40	31	18	58	31	27
5	5	5	3	4	2	2	2	13	8	5
7	5	7	8	7	5	10	8	22	11	11
7	8	11	9	7	6	9	8	15	12	3
15	23	15	18	11	14	17	20	47	26	21
2	6	4	1	2	3	5	3	13	6	7
3	6	4	9	9	6	5	6	19	14	5
9	3	6	2	3	5	2	2	7	5	2
11	8	6	9	4	2	5	6	10	6	4



捌、衛生

表 8-1 醫療機構及其他醫事

年底別	總計	西醫師	中醫師	牙醫師	藥師	藥劑生
民國100年 2011	129	14	2	8	18	16
民國101年 2012	136	14	2	9	17	15
民國102年 2013	148	15	2	8	17	14
民國103年 2014	147	16	2	8	16	15
民國104年 2015	149	16	3	8	18	13
民國105年 2016	138	16	3	7	18	12
民國106年 2017	147	17	3	7	17	13
民國107年 2018	152	18	4	6	15	12
民國108年 2019	158	20	4	6	16	12
民國109年 2020	157	19	4	5	18	12
民國110年 2021	164	16	4	3	19	12

資料來源：衛生福利部

# 機構開（執）業醫事人員數

單位：人

醫事檢驗師	醫事檢驗生	醫事放射師	醫事放射士	護理師	護士	助產師	助產士
3	-	1	1	34	25	-	2
3	-	1	-	46	22	-	2
3	-	1	-	57	25	-	2
3	-	1	-	58	21	-	2
3	-	1	-	59	21	-	2
3	-	1	-	53	18	-	2
3	-	1	-	55	22	-	2
3	-	1	-	57	26	-	2
1	-	1	-	63	24	-	2
1	-	1	-	63	23	-	2
1	-	1	-	70	25	-	2

表 8-1 醫療機構及其他醫事

年底別	鑲牙生	營養師	物理治療師	物理治療生	職能治療師	職能治療生
民國100年 2011	-	1	1	3	-	-
民國101年 2012	-	1	1	3	-	-
民國102年 2013	-	1	1	2	-	-
民國103年 2014	-	1	3	1	-	-
民國104年 2015	-	1	3	1	-	-
民國105年 2016	-	1	3	1	-	-
民國106年 2017	-	3	3	1	-	-
民國107年 2018	-	3	3	2	-	-
民國108年 2019	-	3	4	2	-	-
民國109年 2020	-	3	4	2	-	-
民國110年 2021	-	3	5	1	-	-

資料來源：衛生福利部

# 機構開(執)業醫事人員數 (續)

單位：人

臨床心理師	諮商心理師	呼吸治療師	語言治療師	聽力師	牙體 技術師	牙體 技術生	驗光師	驗光生
-	-	-	-	-	-	-	-	-
-	-	-	-	-	-	-	-	-
-	-	-	-	-	-	-	-	-
-	-	-	-	-	-	-	-	-
-	-	-	-	-	-	-	-	-
-	-	-	-	-	-	-	-	-
-	-	-	-	-	-	-	-	-
-	-	-	-	-	-	-	-	-
-	-	-	-	-	-	-	-	-
-	-	-	-	-	-	-	-	-
-	-	-	-	-	-	-	-	2

表8-2 公私立醫療

年底別	院所家數 合計	醫院 家數	診所 家數	醫療院所 病床數	醫院開放病床數		
					一般病床		
					合計	急性病床	
						急性 一般病床	精神急性 一般病床
民國100年 2011	19	1	18	36	20	20	-
民國101年 2012	19	1	18	36	20	20	-
民國102年 2013	18	1	17	36	20	20	-
民國103年 2014	18	1	17	36	20	20	-
民國104年 2015	19	1	18	36	20	20	-
民國105年 2016	20	1	19	36	20	20	-
民國106年 2017	21	1	20	42	20	20	-
民國107年 2018	21	1	20	47	20	20	-
民國108年 2019	21	1	20	56	20	20	-
民國109年 2020	20	1	19	56	20	20	-
民國110年 2021	17	1	16	56	20	20	-

資料來源：衛生福利部



# 機構數及病床數

單位：家、床、輛

醫院開放病床數									
一般病床				特許病床		特殊病床			
慢性病床				國際醫療 病床	合計	加護病床	燒傷病床		
慢性 一般病床	精神慢性 一般病床	慢性 結核病床	漢生病 病床						
-	-	-	-	-	-	3	-	-	-
-	-	-	-	-	-	3	-	-	-
-	-	-	-	-	-	3	-	-	-
-	-	-	-	-	-	3	-	-	-
-	-	-	-	-	-	3	-	-	-
-	-	-	-	-	-	3	-	-	-
-	-	-	-	-	-	3	-	-	-
-	-	-	-	-	-	3	-	-	-
-	-	-	-	-	-	3	-	-	-
-	-	-	-	-	-	3	-	-	-

表8-2 公私立醫療

年底別	醫院開放病床數				
	特殊病床				
	燒傷 加護病床	嬰兒病床	急診觀察床	安寧病床	慢性呼吸 照護病床
民國100年 2011	-	-	-	-	-
民國101年 2012	-	-	-	-	-
民國102年 2013	-	-	-	-	-
民國103年 2014	-	-	-	-	-
民國104年 2015	-	-	-	-	-
民國105年 2016	-	-	-	-	-
民國106年 2017	-	-	-	-	-
民國107年 2018	-	-	-	-	-
民國108年 2019	-	-	-	-	-
民國109年 2020	-	-	-	-	-
民國110年 2021	-	-	-	-	-

資料來源：衛生福利部

機構數及病床數 (續1)

單位：家、床、輛

---

醫院開放病床數

---

特殊病床

亞急性呼吸 照護病床	精神科 加護病床	普通 隔離病床	正壓 隔離病床	負壓 隔離病床	骨髓 移植病床	性侵害犯罪 加害人強制 治療病床	急性後期 照護病床
---------------	-------------	------------	------------	------------	------------	------------------------	--------------

-	-	-	-	-	-	-	-
-	-	-	-	-	-	-	-
-	-	-	-	-	-	-	-
-	-	-	-	-	-	-	-
-	-	-	-	-	-	-	-
-	-	-	-	-	-	-	-
-	-	-	-	-	-	-	-
-	-	-	-	-	-	-	-
-	-	-	-	-	-	-	-
-	-	-	-	-	-	-	-

表8-2 公私立醫療

年底別	醫院開放病床數						精神科日間照 護人數 (人)
	特殊病床						
	整合醫學急 診後送病床	手術 恢復床	嬰兒床	血液 透析床	腹膜 透析床	其他	
民國100年 2011	-	-	-	-	-	3	-
民國101年 2012	-	-	-	-	-	3	-
民國102年 2013	-	-	-	-	-	3	-
民國103年 2014	-	-	-	-	-	3	-
民國104年 2015	-	-	-	-	-	3	-
民國105年 2016	-	-	-	-	-	3	-
民國106年 2017	-	-	-	-	-	3	-
民國107年 2018	-	-	-	-	-	3	-
民國108年 2019	-	-	-	-	-	3	-
民國109年 2020	-	-	-	-	-	3	-
民國110年 2021	-	-	-	-	-	3	-

資料來源：衛生福利部

機構數及病床數 (續完)

單位：家、床、輛

診所						醫院救護車 (輛)
合計	觀察床	嬰兒床	血液 透析床	腹膜 透析床	產科病床	
13	13	-	-	-	-	-
13	13	-	-	-	-	-
13	13	-	-	-	-	-
13	13	-	-	-	-	-
13	13	-	-	-	-	-
13	13	-	-	-	-	-
19	4	-	15	-	-	-
24	3	-	21	-	-	-
33	3	-	30	-	-	-
33	3	-	30	-	-	-
33	3	-	30	-	-	-

表 8-3 藥商

年底別	合計	藥局	西藥商	
			販賣業	製造業
民國100年 2011	79	15	4	-
民國101年 2012	85	15	4	-
民國102年 2013	85	15	4	-
民國103年 2014	85	15	4	-
民國104年 2015	85	16	3	-
民國105年 2016	86	16	2	-
民國106年 2017	88	16	2	-
民國107年 2018	85	14	2	-
民國108年 2019	87	14	2	-
民國109年 2020	75	15	1	-
民國110年 2021	70	15	1	-

資料來源：高雄市政府衛生局

# 家數

單位：家

中藥商		醫療器材商	
販賣業	製造業	販賣業	製造業
35	-	25	-
35	-	31	-
35	-	31	-
35	-	31	-
35	-	31	-
35	-	33	-
35	-	35	-
33	-	36	-
33	-	38	-
28	-	31	-
24	-	30	-





玖、環 境 保 護

表9-1 改善市容查報

年底別	總計	道路、水溝、下水道、橋樑、河川、堤防等公共設施之損壞事項	公園、綠地、行道樹等維護、修剪及扶正事項	廢棄物、廢土、水溝、下水道、公廁等之清理維護事項	違規廣告物查報事項
民國100年 2011	336	120	75	30	-
民國101年 2012	317	103	60	36	-
民國102年 2013	273	106	19	40	-
民國103年 2014	235	98	20	28	-
民國104年 2015	164	85	16	18	-
民國105年 2016	145	90	17	17	-
民國106年 2017	255	146	28	36	-
民國107年 2018	480	250	44	98	-
民國108年 2019	255	163	24	28	-
民國109年 2020	421	314	21	37	-
民國110年 2021	370	286	24	30	-
查報	303	233	21	26	-
收件	67	53	3	4	-
移文	-	-	-	-	-
短期計畫	-	-	-	-	-
長期計畫	-	-	-	-	-
無法辦理	-	-	-	-	-
完工	-	-	-	-	-
查驗未通過	-	-	-	-	-
查驗未執行	-	-	-	-	-
結案	370	286	24	30	-

資料來源：本所經建課

## 有關案件執行情形

單位：件

交通號(標誌、標線之修復及移除廢棄交通號誌事項	門牌、街道巷弄名牌之維護事項	路燈、水電、電信、瓦斯設施之損壞修復事項	競選廣告物之改善、移除事項	路霸檢舉通報事項	其他有礙市容觀瞻及妨害公共安全事項
25	10	76	-	-	-
32	6	80	-	-	-
20	8	80	-	-	-
28	11	50	-	-	-
12	7	26	-	-	-
7	2	12	-	-	-
30	-	15	-	-	-
51	1	34	-	1	1
22	2	12	-	1	3
29	-	17	-	-	3
11	-	15	-	1	3
9	-	12	-	-	2
2	-	3	-	1	1
-	-	-	-	-	-
-	-	-	-	-	-
-	-	-	-	-	-
-	-	-	-	-	-
-	-	-	-	-	-
-	-	-	-	-	-
11	-	15	-	1	3



# 拾、社會福利

表 10-1 推行社區發

年(底)別	設置社區 生產建設基金 (個)	實際使用經費(元)		社區活動 中心 (幢) (年底)	辦理社區	
		政府補助款	社區自籌款		幹部訓練 (人次)	觀摩 (人次)
民國100年 2011	-	-	-	-	-	-
民國101年 2012	-	-	-	-	-	-
民國102年 2013	16	1,222,000	310,625	24	140	354
民國103年 2014	16	1,109,498	299,025	24	367	919
民國104年 2015	16	4,968,401	544,509	24	300	1,027
民國105年 2016	16	1,892,680	516,825	24	411	837
民國106年 2017	16	3,249,695	515,000	24	176	819
民國107年 2018	16	5,620,860	1,025,770	24	1,053	2,449
民國108年 2019	16	9,009,896	1,202,317	23	1,190	1,178
民國109年 2020	16	11,770,914	1,426,014	23	956	682
民國110年 2021	16	7,211,328	969,730	23	1,636	499

資料來源：高雄市政府社會局

## 展工作成果

社區發展工作項目						
社區長壽 俱樂部 (處) (年底)	社區成長 教室 (班) (年底)	社區守望 相助隊 (隊) (年底)	社區民俗藝文 康樂班 (隊) (年底)	社區志願服務 (年底)		
				團隊 (隊)	志工數 (人)	
-	-	-	-	-	-	-
-	-	-	-	-	-	-
5	6	3	2	10	618	
5	3	3	2	10	510	
5	4	3	2	10	510	
5	2	3	3	11	586	
5	3	3	5	11	574	
5	14	3	4	11	575	
5	22	3	4	18	564	
5	10	2	4	20	570	
9	49	2	-	17	444	

表 10-1 推行社區發展工作成果（續）

年(底)別	社區發展工作項目				
	辦理社區照顧 關懷據點 (處) (年底)	社區圖書室 (處) (年底)	社區刊物 (期) (年底)	服務成果	
				福利服務或活動 (受益人次)	其他服務 (受益人次)
民國100年 2011	-	-	-	-	-
民國101年 2012	-	-	-	-	-
民國102年 2013	1	2	2	5,896	3,945
民國103年 2014	1	2	1	1,627	355
民國104年 2015	1	2	4	8,622	1,000
民國105年 2016	1	2	1	4,370	1,215
民國106年 2017	2	2	-	8,778	2,020
民國107年 2018	4	2	-	23,769	6,936
民國108年 2019	6	2	-	29,080	14,400
民國109年 2020	8	2	2	25,980	9,616
民國110年 2021	9	1	4	34,484	11,799



表 10-2 社區發展協會會員人數

年底及 社區發展協會別	社區發展協會數 (個)	社區戶數 (戶)	社區人口數 (人)	理監事人數 (人)	社區發展協會會員數 (人)		
					合計	男	女
民國100年 2011	-	-	-	-	-	-	-
民國101年 2012	-	-	-	-	-	-	-
民國102年 2013	20	12,402	34,097	321	2,034	1,356	678
民國103年 2014	20	14,191	40,836	338	2,049	1,302	747
民國104年 2015	20	13,108	38,735	338	2,106	1,271	835
民國105年 2016	20	13,654	38,065	338	2,140	1,273	867
民國106年 2017	19	13,102	35,786	324	2,050	1,244	806
民國107年 2018	20	13,711	36,996	341	2,088	1,207	881
民國108年 2019	20	13,748	36,292	361	2,169	1,223	946
民國109年 2020	20	13,775	36,027	360	2,187	1,209	978
民國110年 2021	20	15,499	39,735	340	2,176	1,178	998
下寮社區發展協會	1	544	1,480	11	55	44	11
中圳社區發展協會	1	907	2,308	11	130	55	75
合和社區發展協會	1	1,094	2,654	19	101	62	39
吉和社區發展協會	1	544	1,480	19	113	64	49
吉東社區發展協會	1	681	1,995	19	137	82	55
吉洋社區發展協會	1	739	2,022	19	116	78	38
南興社區發展協會	1	807	2,218	19	168	93	75
清水社區發展協會	1	718	1,891	11	91	50	41
獅山社區發展協會	1	1,039	2,709	19	115	80	35
祿興社區發展協會	1	1,095	2,852	19	121	60	61
福安社區發展協會	1	1,097	2,758	19	120	65	55
精功社區發展協會	1	739	2,022	11	71	32	39
廣林社區發展協會	1	638	1,564	19	96	44	52
廣德社區發展協會	1	554	1,404	19	90	44	46
廣興社區發展協會	1	527	1,237	19	56	41	15
德興社區發展協會	1	597	1,618	19	82	50	32
龍山社區發展協會	1	917	2,294	19	157	102	55
龍肚社區發展協會	1	653	1,481	19	180	56	124
瀾濃社區發展協會	1	1,065	2,474	11	89	38	51
東門社區發展協會	1	544	1,274	19	88	38	50

資料來源：高雄市政府社會局及本所社會課

表10-3社會福利

年底別	中低收入 老人生活 津貼	低收入戶 喪葬補助		身心障礙者 生活補助		身心障礙者 托育養護補助	
	申請人次	發放人次	金額	發放人次	金額	發放人次	金額
民國100年 2011	49	-	-	9,631	35,035,060	516	7,479,408
民國101年 2012	53	-	-	7,994	34,118,220	528	7,777,428
民國102年 2013	52	-	-	7,377	31,468,970	612	9,328,944
民國103年 2014	57	-	-	7,142	30,209,120	636	9,533,208
民國104年 2015	72	-	-	7,255	30,864,700	612	8,908,848
民國105年 2016	75	-	-	7,138	31,654,510	564	8,156,880
民國106年 2017	43	-	-	7,240	32,064,890	684	9,983,988
民國107年 2018	282	-	-	10,118	50,712,160	768	11,057,316
民國108年 2019	413	-	-	10,140	50,585,991	912	12,755,412
民國109年 2020	428	-	-	10,944	52,123,277	972	14,052,648
民國110年 2021	405	-	-	10,204	53,293,681	984	14,485,060

資料來源：本所社會課

## 及救濟概況

單位：人次；新臺幣元

身心障礙者 生活輔助器具補助		急難救助		其他		
發放人次	金額	發放人次	金額	現金	實物	衣服
211	1,591,363	-	-	-	-	-
181	1,360,915	-	-	-	-	-
276	2,474,535	46	250,000	-	-	-
297	2,569,400	50	288,000	-	-	-
345	3,149,067	43	259,000	-	-	-
394	3,160,384	56	283,000	-	-	-
347	3,086,962	32	135,000	-	-	-
337	2,916,067	27	135,000	-	-	-
352	2,974,897	26	147,000	-	-	-
281	2,281,513	17	126,000	-	-	-
469	3,908,632	17	107,000	-	-	-

表10-4 遭受

年底別	災害種類	災害發生日期	受災人數(人)				
			臨時收容災民數	死亡(含無名屍)	失蹤	重傷	其他
民國100年 2011	-	-	-	-	-	-	-
民國101年 2012	-	-	-	-	-	-	-
民國102年 2013	-	-	-	-	-	-	-
民國103年 2014	-	-	-	-	-	-	-
民國104年 2015	風災	1040808	-	-	-	-	-
民國105年 2016	震災	1050206	-	-	-	-	-
	風災	1050707	-	-	-	-	-
	風災	1050915	-	-	-	-	-
	風災	1050928	-	-	-	-	-
	火災	1051017	-	-	-	-	-
民國106年 2017	-	-	-	-	-	-	-
民國107年 2018	8月豪雨	1070822	-	-	-	-	-
民國108年 2019	火災	1080529	-	-	-	-	-
民國109年 2020	-	-	-	-	-	-	-
民國110年 2021	風災	1100810	-	-	-	-	-

資料來源：本所社會課

## 災害救助情形

住屋毀損安遷救助		財務受損影響生計者		救助金額		
戶	人	戶	合計	現金(元)	實物	
-	-	-	-	-	-	-
-	-	-	-	-	-	-
-	-	-	-	-	-	-
-	-	-	-	-	-	-
1	3	-	60,000	60,000	-	-
3	5	-	100,000	100,000	-	-
3	3	-	60,000	60,000	-	-
2	2	-	40,000	40,000	-	-
5	8	-	160,000	160,000	-	-
1	1	-	20,000	20,000	-	-
-	-	-	-	-	-	-
-	-	151	2,265,000	2,265,000	-	-
1	1	-	20,000	20,000	-	-
-	-	-	-	-	-	-
1	1	-	20,000	20,000	-	-

表10-5辦理急

年底別	總計		死亡無力殮葬者		遭受意外傷害 或罹患重病 致生活陷於困境者		負家庭主要生計 責任且無法工作致 生活陷於困境者	
	救助人次	金額	救助人次	金額	救助人次	金額	救助人次	金額
民國100年 2011	51	238,000	13	88,000	15	72,000	20	72,000
民國101年 2012	70	336,000	13	77,000	34	190,000	23	69,000
民國102年 2013	46	250,000	24	172,000	22	78,000	-	-
民國103年 2014	50	288,000	23	171,000	27	117,000	-	-
民國104年 2015	43	259,000	19	152,000	24	107,000	-	-
民國105年 2016	56	283,000	25	177,000	31	106,000	-	-
民國106年 2017	32	135,000	4	25,000	28	110,000	-	-
民國107年 2018	27	135,000	3	18,000	24	117,000	-	-
民國108年 2019	26	147,000	6	50,000	20	97,000	-	-
民國109年 2020	17	126,000	1	20,000	13	88,000	2	16,000
民國110年 2021	17	107,000	5	39,000	12	68,000	-	-

資料來源：本所社會課

## 難救助概況

單位：人次、新臺幣元

財產或存款 未能及時運用 致生活陷於困境者		其他遭遇 重大變故者		川資突然發生 困難者		無遺屬與 遺產埋葬者	
救助人次	金額	救助人次	金額	救助人次	金額	救助人次	金額
3	6,000	-	-	-	-	-	-
-	-	-	-	-	-	-	-
-	-	-	-	-	-	-	-
-	-	-	-	-	-	-	-
-	-	-	-	-	-	-	-
-	-	-	-	-	-	-	-
-	-	-	-	-	-	-	-
-	-	-	-	-	-	-	-
-	-	1	2,000	-	-	-	-
-	-	-	-	-	-	-	-

表10-6低收入

年底別	總計		第一類	
	戶數	人數	戶數	人數
民國100年 2011	222	498	5	5
民國101年 2012	388	963	4	4
民國102年 2013	409	1,028	3	3
民國103年 2014	389	1,044	3	3
民國104年 2015	350	922	2	2
民國105年 2016	328	846	2	2
民國106年 2017	325	828	1	1
民國107年 2018	267	634	1	1
民國108年 2019	257	582	1	1
民國109年 2020	246	512	1	1
民國110年 2021	245	502	1	1

資料來源：高雄市政府社會局



# 戶人口

單位：戶、人

第二類		第三類		第四類	
戶數	人數	戶數	人數	戶數	人數
71	133	42	103	104	257
142	305	44	110	198	544
193	391	39	107	174	527
157	290	43	143	186	608
129	222	48	141	171	557
110	178	45	130	171	536
106	165	42	115	176	547
88	128	27	67	151	438
76	113	23	50	157	418
76	117	16	32	153	362
72	110	15	30	157	361

表10-7身心障

年底別	新舊制總計			領有舊制身心障礙手冊						
				計	男	女	視覺障礙者		聽覺機能障礙者	
	總計	男	女				男	女	男	女
民國100年 2011	3,282	1,731	1,551	3,282	1,731	1,551	80	54	178	127
民國101年 2012	3,280	1,742	1,538	3,280	1,742	1,538	83	55	182	124
民國102年 2013	3,322	1,769	1,553	2,637	1,376	1,261	70	48	140	101
民國103年 2014	3,326	1,780	1,546	2,347	1,231	1,116	69	44	108	79
民國104年 2015	3,415	1,867	1,548	2,003	1,047	956	59	37	91	67
民國105年 2016	3,499	1,932	1,567	1,524	757	767	42	34	78	54
民國106年 2017	3,276	1,797	1,479	968	416	552	32	31	59	39
民國107年 2018	3,287	1,800	1,487	89	32	57	2	1	7	12
民國108年 2019	3,319	1,842	1,477	6	2	4	-	-	-	1
民國109年 2020	3,325	1,848	1,477	-	-	-	-	-	-	-
民國110年 2021	3,301	1,842	1,459	-	-	-	-	-	-	-

資料來源：高雄市政府社會局

# 礙人口一覽表

單位：人

## 領有舊制身心障礙手冊

平衡機能 障礙者		聲音或 語言機能障礙者		肢體 障礙者		智能 障礙者		重要器官 失去功能者		顏面 損傷者	
男	女	男	女	男	女	男	女	男	女	男	女
4	3	32	10	730	771	154	86	215	186	5	1
6	3	31	8	709	741	15	87	227	199	3	1
2	3	24	8	609	640	134	78	177	163	3	1
2	3	19	7	562	589	125	75	158	142	4	1
2	3	16	5	514	532	75	54	131	114	4	1
1	2	7	1	390	455	37	23	102	97	3	1
1	1	1	-	219	360	12	6	62	65	1	-
-	-	-	-	15	31	3	2	2	5	-	-
-	-	-	-	1	2	1	1	-	-	-	-
-	-	-	-	-	-	-	-	-	-	-	-
-	-	-	-	-	-	-	-	-	-	-	-

表10-7身心障

年底別	領有舊制身心障礙手冊									
	植物人		失智症者		自閉症者		慢性精神病患者		多重障礙者	
	男	女	男	女	男	女	男	女	男	女
民國100年 2011	6	4	46	73	8	-	139	112	119	110
民國101年 2012	3	4	45	73	9	-	150	115	119	119
民國102年 2013	2	4	22	34	5	-	102	83	75	87
民國103年 2014	2	3	16	23	-	-	98	77	57	65
民國104年 2014	2	1	16	21	-	-	89	69	44	50
民國105年 2016	-	1	13	18	-	-	54	44	29	37
民國106年 2017	-	1	7	15	-	-	10	11	12	23
民國107年 2018	-	-	-	2	-	-	1	1	2	3
民國108年 2019	-	-	-	-	-	-	-	-	-	-
民國109年 2020	-	-	-	-	-	-	-	-	-	-
民國110年 2021	-	-	-	-	-	-	-	-	-	-

資料來源：高雄市政府社會局

# 礙人口一覽表 (續1)

單位：人

領有舊制身心障礙手冊						領有新制身心障礙證明					
頑性(難治型) 癲癇症者		因罕見疾病而致 身心功能障礙者		其他		計	男	女	神經系統構造及精 神心智功能		
男	女	男	女	男	女				男	女	
4	5	-	3	11	6	...	...	...	...	...	
3	5	-	3	12	6	...	...	...	...	...	
-	2	-	3	11	6	685	393	292	118	104	
-	1	-	1	11	6	979	549	430	161	149	
-	1	-	1	4	-	1,412	820	592	244	202	
-	-	-	-	1	-	1,975	1,175	800	367	288	
-	-	-	-	-	-	2,308	1,381	927	405	326	
-	-	-	-	-	-	3,198	1,768	1,430	423	380	
-	-	-	-	-	-	3,313	1,840	1,473	446	403	
-	-	-	-	-	-	3,325	1,848	1,477	459	420	
-	-	-	-	-	-	3,301	1,842	1,459	466	414	

表10-7身心障

年底別	領有新制身心障礙證明							
	眼、耳及相關構造與感官功能及疼痛		涉及聲音與語言構造及其功能		循環、造血、免疫與呼吸系統構造及其功能		消化、新陳代謝與內分泌系統相關構造及其功能	
	男	女	男	女	男	女	男	女
民國100年 2011	...	...	...	...	...	...	...	...
民國101年 2012	...	...	...	...	...	...	...	...
民國102年 2013	65	29	8	-	1	5	17	20
民國103年 2014	109	56	9	1	25	7	33	41
民國104年 2015	159	81	18	5	37	15	50	56
民國105年 2016	203	101	22	8	61	25	25	3
民國106年 2017	220	122	21	9	62	29	23	11
民國107年 2018	316	185	23	8	90	39	23	11
民國108年 2019	334	197	21	8	96	42	19	13
民國109年 2020	333	188	18	8	104	50	19	13
民國110年 2021	338	188	19	8	104	51	16	11

資料來源：高雄市政府社會局

# 礙人口一覽表（續完）

單位：人

領有新制身心障礙證明										身心障礙 人數占總 人口比率 (%)
泌尿與生殖系統相 關構造及其功能		神經、肌肉、骨骼 之移動相關構造及 其功能		皮膚與相關構造及 其功能		跨兩類別以上者		舊制轉換新制暫無 法歸類者		
男	女	男	女	男	女	男	女	男	女	
...	...	...	...	...	...	...	...	...	...	7.69
...	...	...	...	...	...	...	...	...	...	7.78
19	2	91	91	1	-	43	30	10	3	7.97
22	3	120	121	1	-	62	49	7	3	8.06
50	56	186	158	2	-	84	65	7	5	8.37
72	64	303	207	3	1	110	96	9	7	8.66
85	74	439	254	6	2	110	94	10	6	8.20
120	115	638	569	6	2	119	114	10	7	8.30
122	109	645	565	5	2	142	127	10	7	8.49
120	107	634	547	5	2	146	134	10	8	8.61
116	98	624	538	5	2	144	141	10	8	8.70

表 10-8 區公所全民健保第一、五、六類保險對象統計

單位：人

年底別	第一類保險對象	第五類保險對象	第六類保險對象
	當年底在保人數	當年底在保人數	當年底在保人數
民國100年 2011	170	498	4,831
民國101年 2012	95	963	5,037
民國102年 2013	96	1,028	5,374
民國103年 2014	94	1,044	5,476
民國104年 2015	91	922	5,513
民國105年 2016	92	846	5,746
民國106年 2017	139	394	5,862
民國107年 2018	149	634	5,992
民國108年 2019	153	582	6,250
民國109年 2020	116	510	6,376
民國110年 2021	157	450	6,973

資料來源：本所民政課、社會課、秘書室及人事室。



拾壹、其他

表 11-1 辦理調解

年別	年底調解委員數 (人)	結案件數總計		
		合計	成立	不成立
民國101年 2012	7	144	44	100
民國102年 2013	7	104	47	57
民國103年 2014	7	176	57	119
民國104年 2015	7	186	67	119
民國105年 2016	7	113	68	45
民國106年 2017	7	119	72	47
民國107年 2018	9	147	92	55
民國108年 2019	9	143	70	73
民國109年 2020	9	135	61	74
民國110年 2021	9	93	62	31

資料來源：高雄市政府民政局

## 業務概況

單位：件

民事結案件數					
合計		債權、債務		營建工程	
成立	不成立	成立	不成立	成立	不成立
35	88	35	83	-	-
43	47	41	35	-	-
52	112	6	15	-	-
51	104	7	22	-	-
57	33	55	24	-	-
63	35	61	24	-	-
77	40	72	27	-	-
9	39	2	12	-	3
7	29	2	10	1	1
6	8	4	3	1	-

表 11-1 辦理調解

年別	民事結案件數			
	物權(房地產)		親屬(婚姻)	
	成立	不成立	成立	不成立
民國101年 2012	-	-	-	3
民國102年 2013	1	7	-	1
民國103年 2014	6	33	-	5
民國104年 2015	3	26	-	5
民國105年 2016	2	6	-	1
民國106年 2017	1	9	-	2
民國107年 2018	5	10	-	1
民國108年 2019	3	18	1	2
民國109年 2020	2	14	1	2
民國110年 2021	1	2	-	1

資料來源：高雄市政府民政局

# 業務概況 (續1)

單位：件

民事結案件數					
繼承		商事(公害)		其他	
成立	不成立	成立	不成立	成立	不成立
-	-	-	-	-	2
1	2	-	1	-	1
1	2	-	-	39	57
-	3	-	-	41	48
-	-	-	-	-	2
-	-	-	-	1	-
-	2	-	-	-	-
1	-	-	1	2	3
-	2	1	-	-	-
-	1	-	1	-	-

表 11-1 辦理調解

年別	刑事結案件數			
	合計		傷害	
	成立	不成立	成立	不成立
民國101年 2012	9	12	7	8
民國102年 2013	4	10	3	6
民國103年 2014	5	7	4	3
民國104年 2015	16	15	12	9
民國105年 2016	11	12	10	9
民國106年 2017	9	12	4	9
民國107年 2018	15	15	8	8
民國108年 2019	61	34	1	3
民國109年 2020	54	45	51	40
民國110年 2021	56	23	52	21

資料來源：高雄市政府民政局

## 業務概況（續2）

單位：件

刑事結案件數			
毀棄損壞		詐欺侵佔及竊盜	
成立	不成立	成立	不成立
2	3	-	-
-	1	1	3
-	2	1	2
2	2	2	3
-	2	-	-
3	1	2	2
4	3	2	1
2	1	-	2
1	3	1	1
-	-	-	2

表 11-1 辦理調解

年別	刑事結案件數			
	妨害婚姻及家庭		妨害風化	
	成立	不成立	成立	不成立
民國101年 2012	-	-	-	-
民國102年 2013	-	-	-	-
民國103年 2014	-	-	-	-
民國104年 2015	-	-	-	-
民國105年 2016	-	-	-	-
民國106年 2017	-	-	-	-
民國107年 2018	-	1	1	1
民國108年 2019	-	-	-	-
民國109年 2020	-	-	-	-
民國110年 2021	-	-	-	-

資料來源：高雄市政府民政局



## 業務概況（續完）

單位：件

刑事結案件數			
妨害自由名譽信用及秘密		其他	
成立	不成立	成立	不成立
-	-	-	1
-	-	-	-
-	-	-	-
-	-	-	1
1	-	-	1
-	-	-	-
-	1	-	-
-	-	58	28
1	-	-	1
4	-	-	-

表 11-2 調解委員

年底別	委員 總人數	性別		年齡				教育程度			
		男	女	未滿 40歲	40-50歲 未滿	50-60歲 未滿	60歲 以上	大專 以上	高中 (職)	國中	國小
民國101年 2012	7	5	2	-	-	3	4	3	3	-	1
民國102年 2013	7	5	2	-	-	3	4	3	3	-	1
民國103年 2014	7	5	2	-	-	3	4	4	2	-	1
民國104年 2015	7	5	2	-	1	2	4	7	-	-	-
民國105年 2016	7	5	2	-	1	2	4	7	-	-	-
民國106年 2017	7	5	2	-	1	1	5	7	-	-	-
民國107年 2018	9	6	3	-	1	2	6	8	1	-	-
民國108年 2019	9	5	4	-	1	2	6	8	1	-	-
民國109年 2020	9	5	4	-	2	3	4	7	2	-	-
民國110年 2021	9	5	4	-	1	3	5	7	2	-	-

資料來源：高雄市政府民政局

## 會組織概況

單位：人

行業				服務公職		委員年資			
農、林、 漁、牧業	製造業、 水電、 燃氣業及 營造業	商業	服務業及 其他	曾任公職	未曾任 公職	未滿4年	4-未滿8 年	8-未滿 16年	16年以 上
1	-	-	6	5	2	-	3	4	-
1	-	-	6	5	2	3	4	-	-
-	-	-	7	2	5	3	-	3	1
2	-	-	5	4	3	3	1	3	-
2	-	-	5	4	3	3	1	3	-
2	-	-	5	4	3	3	1	3	-
2	1	1	5	5	4	5	1	3	-
2	1	1	5	5	4	5	1	3	-
2	1	1	5	5	4	4	2	3	-
2	1	1	5	4	5	3	2	4	-

表 11-3 神壇、寺廟、

年底及里別	道教	佛教	理教	軒轅教	天帝教	一貫道	天德聖教	儒教
民國101年 2012	38	29	-	-	-	2	-	-
民國102年 2013	33	34	-	-	-	2	-	-
民國103年 2014	33	34	-	-	-	2	-	-
民國104年 2015	37	30	-	-	-	2	-	-
民國105年 2016	37	30	-	-	-	2	-	-
民國106年 2017	37	30	-	-	-	2	-	-
民國107年 2018	37	30	-	-	-	2	-	-
民國108年 2019	36	29	-	-	-	2	-	-
民國109年 2020	36	29	-	-	-	2	-	-
民國110年 2021	36	28	-	-	-	2	-	-
福安里	4	2	-	-	-	-	-	-
合和里	2	2	-	-	-	-	-	-
祿興里	1	-	-	-	-	1	-	-
中壇里	3	1	-	-	-	-	-	-
德興里	1	3	-	-	-	-	-	-
龍山里	1	-	-	-	-	-	-	-
獅山里	8	1	-	-	-	-	-	-
龍肚里	3	5	-	-	-	-	-	-
廣德里	1	-	-	-	-	1	-	-
興隆里	2	1	-	-	-	-	-	-
中圳里	1	6	-	-	-	-	-	-
東門里	1	-	-	-	-	-	-	-
泰安里	-	1	-	-	-	-	-	-
瀾濃里	1	2	-	-	-	-	-	-
清水里	-	1	-	-	-	-	-	-
吉洋里	2	-	-	-	-	-	-	-
吉和里	-	-	-	-	-	-	-	-
吉東里	3	1	-	-	-	-	-	-
廣林里	2	2	-	-	-	-	-	-

資料來源：本所民政課

財團法人寺廟一覽表

單位：所

亥子道	彌勒大道	中華聖教	宇宙彌勒皇教	先天救教	黃中	玄門真宗	天道	其他
-	-	-	-	-	-	-	-	-
-	-	-	-	-	-	-	-	-
-	-	-	-	-	-	-	-	-
-	-	-	-	-	-	-	-	-
-	-	-	-	-	-	-	-	-
-	-	-	-	-	-	-	-	-
-	-	-	-	-	-	-	-	-
-	-	-	-	-	-	-	-	-
-	-	-	-	-	-	-	-	-
-	-	-	-	-	-	-	-	-
-	-	-	-	-	-	-	-	-
-	-	-	-	-	-	-	-	-
-	-	-	-	-	-	-	-	-
-	-	-	-	-	-	-	-	-
-	-	-	-	-	-	-	-	-
-	-	-	-	-	-	-	-	-
-	-	-	-	-	-	-	-	-
-	-	-	-	-	-	-	-	-
-	-	-	-	-	-	-	-	-
-	-	-	-	-	-	-	-	-
-	-	-	-	-	-	-	-	-
-	-	-	-	-	-	-	-	-
-	-	-	-	-	-	-	-	-
-	-	-	-	-	-	-	-	-
-	-	-	-	-	-	-	-	-
-	-	-	-	-	-	-	-	-
-	-	-	-	-	-	-	-	-
-	-	-	-	-	-	-	-	-
-	-	-	-	-	-	-	-	-
-	-	-	-	-	-	-	-	-
-	-	-	-	-	-	-	-	-
-	-	-	-	-	-	-	-	-
-	-	-	-	-	-	-	-	-
-	-	-	-	-	-	-	-	-
-	-	-	-	-	-	-	-	-
-	-	-	-	-	-	-	-	-
-	-	-	-	-	-	-	-	-
-	-	-	-	-	-	-	-	-
-	-	-	-	-	-	-	-	-
-	-	-	-	-	-	-	-	-
-	-	-	-	-	-	-	-	-
-	-	-	-	-	-	-	-	-

表 11-4 聚會所、財

年底及里別	聚會所、財團法人教會名稱	教別	負責人姓名
民國100年 2011			
祿興里	台灣基督教長老教會美濃教會	基督教	-
東門里	美濃浸信會	基督教	-
民國101年 2012			
祿興里	台灣基督教長老教會美濃教會	基督教	-
東門里	美濃浸信會	基督教	-
民國102年 2013			
祿興里	台灣基督教長老教會美濃教會	基督教	-
東門里	美濃浸信會	基督教	-
民國103年 2014			
祿興里	台灣基督教長老教會美濃教會	基督教	-
東門里	美濃浸信會	基督教	-
民國104年 2015			
祿興里	台灣基督教長老教會美濃教會	基督教	-
祿興里	中華浸信宣道會武昌美濃教會	基督教	-
東門里	美濃浸信會	基督教	-
民國105年 2016			
祿興里	台灣基督教長老教會美濃教會	基督教	潘志豪 傳道
祿興里	中華浸信宣道會武昌美濃教會	基督教	林智偉 傳道
東門里	美濃浸信會	基督教	蘇承志 傳道
民國106年 2017			
祿興里	台灣基督教長老教會美濃教會	基督教	潘志豪 傳道
祿興里	中華浸信宣道會武昌美濃教會	基督教	林智偉 傳道
東門里	美濃浸信會	基督教	王德芬 傳道
民國107年 2018			
祿興里	台灣基督教長老教會美濃教會	基督教	潘志豪 傳道
祿興里	中華浸信宣道會武昌美濃教會	基督教	林智偉 傳道
東門里	美濃浸信會	基督教	王德芬 傳道
民國108年 2019			
祿興里	台灣基督教長老教會美濃教會	基督教	潘志豪 傳道
祿興里	中華浸信宣道會武昌美濃教會	基督教	林智偉 傳道
東門里	美濃浸信會	基督教	王德芬 傳道
民國109年 2020			
祿興里	台灣基督教長老教會美濃教會	基督教	潘志豪 傳道
祿興里	中華浸信宣道會武昌美濃教會	基督教	林智偉 傳道
東門里	美濃浸信會	基督教	王德芬 傳道
民國110年 2021			
祿興里	台灣基督教長老教會美濃教會	基督教	潘志豪 傳道
祿興里	中華浸信宣道會武昌美濃教會	基督教	林智偉 傳道
東門里	美濃浸信會	基督教	王德芬 傳道

資料來源：本所民政課

## 團法人教會概況

地址	電話	建立日期
高雄市美濃區中正路2段169巷3號	6812204	62.6
高雄市美濃區民族路28號	6819242	70.5
高雄市美濃區中正路2段169巷3號	6812204	62.6
高雄市美濃區民族路28號	6819242	70.5
高雄市美濃區中正路2段169巷3號	6812204	62.6
高雄市美濃區民族路28號	6819242	70.5
高雄市美濃區中正路2段169巷3號	6812204	62.6
高雄市美濃區民族路28號	6819242	70.5
高雄市美濃區中正路2段169巷3號	6812204	62.6
高雄市美濃區中興路一段817號	6813981	103.9
高雄市美濃區民族路28號	6819242	70.5
高雄市美濃區中正路2段169巷3號	6812204	62.6
高雄市美濃區中興路一段817號	6813981	103.9
高雄市美濃區民族路28號	6819242	70.5
高雄市美濃區中正路2段169巷3號	6812204	62.6
高雄市美濃區中興路一段817號	6813981	103.9
高雄市美濃區民族路28號	6812097	70.5
高雄市美濃區中正路2段169巷3號	6812204	62.6
高雄市美濃區中興路一段817號	6813981	103.9
高雄市美濃區民族路28號	6812097	70.5
高雄市美濃區中正路2段169巷3號	6812204	62.6
高雄市美濃區中興路一段817號	6813981	103.9
高雄市美濃區民族路28號	6812097	70.5
高雄市美濃區中正路2段169巷3號	6812204	62.6
高雄市美濃區中興路一段817號	6813981	103.9
高雄市美濃區民族路28號	6812097	70.5

表 11-5 宗教團體興辦公益

年底及宗教別	醫療機構		文教機構				
	醫院數	診所數	大學數	專科學校數	中學數	職校數	小學數
民國101年 2012	-	-	-	-	-	-	-
民國102年 2013	-	-	-	-	-	-	-
民國103年 2014	-	-	-	-	-	-	-
民國104年 2015	-	-	-	-	-	-	-
民國105年 2016	-	-	-	-	-	-	-
民國106年 2017	-	-	-	-	-	-	-
民國107年 2018	-	-	-	-	-	-	-
民國108年 2019	-	-	-	-	-	-	-
民國109年 2020	-	-	-	-	-	-	-
民國110年 2021	-	-	-	-	-	-	-
佛教	-	-	-	-	-	-	-
道教	-	-	-	-	-	-	-
三一(夏)教	-	-	-	-	-	-	-
理教	-	-	-	-	-	-	-
一貫道	-	-	-	-	-	-	-
先天救教	-	-	-	-	-	-	-
天德聖教	-	-	-	-	-	-	-
軒轅教	-	-	-	-	-	-	-
天帝教	-	-	-	-	-	-	-
彌勒大道	-	-	-	-	-	-	-
天道	-	-	-	-	-	-	-
其他	-	-	-	-	-	-	-
猶太教	-	-	-	-	-	-	-
天主教	-	-	-	-	-	-	-
基督教	-	-	-	-	-	-	-
伊斯蘭教	-	-	-	-	-	-	-
東正教	-	-	-	-	-	-	-
摩門教	-	-	-	-	-	-	-
天理教	-	-	-	-	-	-	-
巴哈伊教	-	-	-	-	-	-	-
統一教	-	-	-	-	-	-	-
山達基	-	-	-	-	-	-	-
真光教團	-	-	-	-	-	-	-
其他	-	-	-	-	-	-	-

資料來源：本所民政課





表 11-6 服兵役役男列級家屬

年底別	總計		生育補助金		喪葬補助金	
	件數(件)	金額(元)	件數(件)	金額(元)	件數(件)	金額(元)
民國100年 2011	-	-	-	-	-	-
民國101年 2012	-	-	-	-	-	-
民國102年 2013	-	-	-	-	-	-
民國103年 2014	-	-	-	-	-	-
民國104年 2015	-	-	-	-	-	-
民國105年 2016	-	-	-	-	-	-
民國106年 2017	-	-	-	-	-	-
民國107年 2018	-	-	-	-	-	-
民國108年 2019	-	-	-	-	-	-
民國109年 2020	-	-	-	-	-	-
民國110年 2021	-	-	-	-	-	-

資料來源：高雄市政府兵役處

# 各項慰、補助費發放情形

單位：件、元

急難慰助金		健保補助費		醫療補助費	
件數(件)	金額(元)	件數(件)	金額(元)	件數(件)	金額(元)
-	-	-	-	-	-
-	-	-	-	-	-
-	-	-	-	-	-
-	-	-	-	-	-
-	-	-	-	-	-
-	-	-	-	-	-
-	-	-	-	-	-
-	-	-	-	-	-
-	-	-	-	-	-
-	-	-	-	-	-
-	-	-	-	-	-
-	-	-	-	-	-
-	-	-	-	-	-

表 11-7 服兵役役男列級家屬

年別	總計			戶數 (戶)
	戶數 (戶)	人口數 (人)	金額 (元)	
民國100年 2011	-	-	-	-
民國101年 2012	8	-	156,350	4
民國102年 2013	6	-	166,800	2
民國103年 2014	2	-	18,600	-
民國104年 2015	-	-	-	-
民國105年 2016	-	-	-	-
民國106年 2017	-	-	-	-
民國107年 2018	-	-	-	-
民國108年 2019	3	6	27,900	1
民國109年 2020	1	2	9,300	-
民國110年 2021	-	-	-	-

資料來源：高雄市政府兵役處

# 安家生活扶助費發放情形

單位：戶、人、元

一次安家費		生活扶助金		
人口數 (人)	金額 (元)	戶數 (戶)	人口數 (人)	金額 (元)
-	-	-	-	-
-	72,650	4	-	83,700
-	55,500	4	-	111,300
-	-	2	-	18,600
-	-	-	-	-
-	-	-	-	-
-	-	-	-	-
-	-	-	-	-
2	9,300	2	4	18,600
-	-	1	2	9,300
-	-	-	-	-