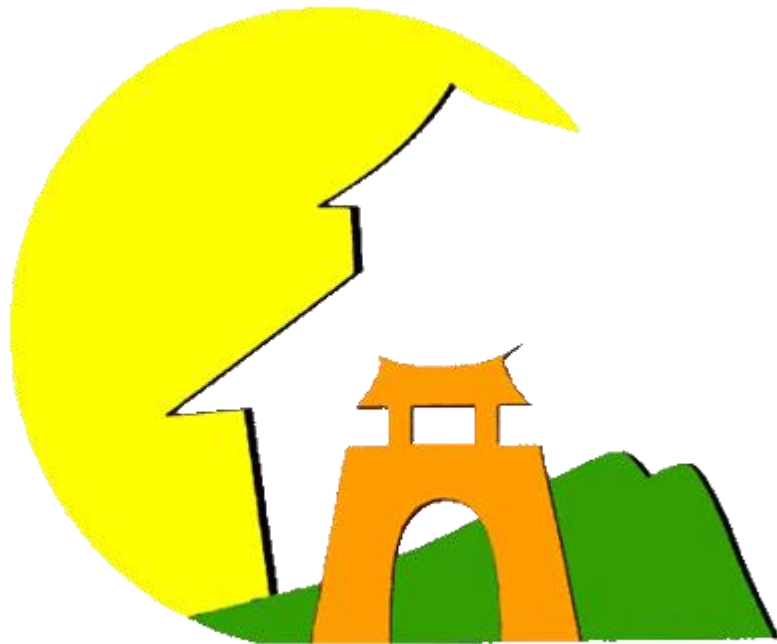


高雄市美濃區
區政統計年報
107 年



高雄市美濃區公所編印

中華民國 108 年 8 月

序 言

美濃區位於高雄市東北方，舊稱「瀾濃」，本區居民百分之九十以上為廣東省梅州市蕉嶺縣、梅縣等地播遷來臺之客家籍民族。居民以務農為主，晴耕雨讀、民風純樸、刻苦耐勞，鄰里極為敦睦，民風保守對子女教育熱心，尤為重視學識品德，故而培養出許多博士碩士。居民篤信佛教，守法守紀、勤儉持家，充份表現了中原民族特有之美德。美濃區是一處富有特色的區，是南台灣民情最為純樸、地靈人傑的好地方，名勝古蹟風景優美，極富客家文化特色。

區公所之業務是市府與人民之間的溝通橋樑，對於政府政策和人民動向都有最直接的關聯性，因此應密切關注區政業務之發展變化。統計，對一定資料的測定與收集，並將其整理、歸納和分析，令其作為一般實施計畫或決策時所需要的重要資訊。因此本所秉持客觀而具體的數據資料，積極編製「區務統計年報」。

本所統計年報各項數據資料係由公所各單位和該區相關機關編送各項報表，並經整理與歸納成冊。其內容包括一般概況、人口、行政組織、工、商業和區建設、教育文化、社會福利、衛生、兵役和宗教等部份，以統計報表為主，輔以文字說明和圖片彙編成冊，以提供本所或相關各界在未來對於本區相關發展政策決定、期能達到施政績效的準確度和各項計畫擬定、業務考核之重要參據。

區長 鍾炳光 謹識

中華民國108年7月

凡 例

- 一、本年報編印之目的，為提供本區基本概況資料及重要施政成果，以供各機關參考應用。
- 二、本年報所列資料係取自本所各課室暨市政府各局處編報之公務統計報表及中央各部會公布之調查結果報告資料，加以整理彙編。
- 三、本年報所列數字，以民國 107 年資料為主，主要為美濃區資料，為便於長期時間數列之比較，以明瞭歷年施政情形，藉以觀往知來，亦將 100 年至 107 年之歷年資料併計刊列，至於本年數字若與以前年度各期有出入者，以本年度所列數字為準。
- 四、本年報計分土地、人口、行政組織、農林漁牧、工商業及區建設、金融財稅、教育文化、衛生、環境保護、社會福利、其他等 11 類表報。
- 五、本年報所列度量衡單位，一律採用公制，如有原非公制者，均經折算為公制，以資劃一，如有特殊情形而採用其他單位者，已分別予以註明。表內數字因尾數四捨五入，故部分總數與細數之間，或有未能吻合情事。
- 六、表內所稱年係指全年，年底係指該年十二月底，月係指全月，有特殊情形者稱年度或學年度等。
- 七、本年報各表內所用符號之定義如下：
 - 「-」表示無數值或數值無統計。
 - 「--」表示數值無意義。
 - 「…」表示數值尚未發布。
 - 「0」表示數值不及半單位。
- 八、本年報由本所各課室提供相關資料，始克完成，至紉公誼，謹致謝忱，統計數字若有疏漏之處，敬請不吝指正。

目 錄

頁次

壹、土地

1-1 區境界	1
1-2 實施三七五減租後佃農購買耕地面積與戶數	2
1-3 實施三七五減租成果	3~4
1-4 已登記土地面積	5~12
1-5 高雄市公告土地現值統計	13~14

貳、人口

2-1 現住戶數、人口密度及性別比例	15~16
2-2 戶籍動態	17~24
2-3 現住人口之年齡分配	25~30
2-4 現住人口之年齡結構	31~32
2-5 15歲以上現住人口之教育程度—按年齡別分	33~40
2-6 現住人口之婚姻狀況—按年齡別分	41~42
2-7 現住人口之婚姻狀況—按里別分	43~44
2-8 現住原住民戶口數	45~46
2-9 新移民人口數	47~48

參、行政組織

3-1 區公所組織系統	49
3-2 區公所編制及現有員額	50~51
3-3 區公所員工按職等別及性別分	52~53
3-4 區公所現有職員數—按年齡分	54~55
3-5 區公所現有職員數—按教育程度分	56~57
3-6 里長選舉概況	58~59
3-7 鄰長遴聘概況	60
3-8 鄰長異動概況	61

肆、農林漁牧

4-1 耕地面積·····	62~63
---------------	-------

伍、工商業及區建設

5-1 營運中工廠家數·····	64~67
5-2 自來水供水普及率·····	68~69

陸、金融財稅

6-1 歲入預決算—按來源別分·····	70~71
6-2 歲出預決算—按政事別分·····	72~75
6-3 區公所經費預算數額—按工作計畫別分·····	76
6-4 區公所經費預算數額—按用途別科目分·····	77

柒、教育文化

7-1 境內國民中學概況·····	78~79
7-2 境內國民小學概況·····	80~83

捌、衛生

8-1 醫療機構及其他醫事機構開（執）業醫事人員數·····	84~87
8-2 公私立醫療機構數及病床數·····	88~95
8-3 藥商家數·····	96~97

玖、環境保護

9-1 改善市容查報有關案件執行情形·····	98~99
-------------------------	-------

拾、社會福利

10-1 推行社區發展工作成果	100~102
10-2 社區發展協會會員人數	103
10-3 社會福利及救濟概況	104~105
10-4 遭受災害救助情形	106~107
10-5 辦理急難救助概況	108~109
10-6 低收入戶人口	110~111
10-7 身心障礙人口一覽表	112~117
10-8 區公所全民健保第一、五、六類保險對象統計	118

拾壹、其他

11-1 辦理調解業務概況	119~126
11-2 調解委員會組織概況	127~128
11-3 神壇、寺廟、財團法人寺廟一覽表	129~130
11-4 聚會所、財團法人教會概況	131~134
11-5 宗教團體興辦公益慈善及社會教化事業概況	135~136
11-6 服兵役役男列級家屬各項慰、補助費發放統計	137~138
11-7 服兵役役男列級家屬安家生活扶助費發放情形	139~140

壹、土地

表 1-1 區境界

方位別	地點	經緯度			
		度	分	秒	
中心地點	合和里	東經	120	33	7
		北緯	22	53	20
極東	龍肚里	東經	120	35	50
		北緯	22	53	20
極西	清水里	東經	120	29	43
		北緯	22	51	55
極南	吉洋里	東經	120	30	36
		北緯	22	49	44
極北	廣林里	東經	120	36	20
		北緯	22	58	60

資料來源：本所經建課（高雄市行動地籍圖資定位系統）

表 1-2 實施三七五減租後佃農購買耕地面積與戶數

年別		面積 (公頃)				戶數 (戶)
		合計	田	旱	其他	
民國100年	2011	218.2977	192.0623	25.3557	0.8797	488
民國101年	2012	218.2977	192.0623	25.3557	0.8797	488
民國102年	2013	218.2977	192.0623	25.3557	0.8797	488
民國103年	2014	218.8229	192.5875	25.3557	0.8797	489
民國104年	2015	218.9731	192.7377	25.3557	0.8797	490
民國105年	2016	219.4281	193.1927	25.3557	0.8797	491
民國106年	2017	219.4281	193.1927	25.3557	0.8797	491
民國107年	2018	219.4281	193.1927	25.3557	0.8797	491

資料來源：高雄市美濃區公所民政課

表 1-3 實施三七

年底別	佃農戶數(戶)	土地筆數(筆)	租約件數(件)
民國100年 2011	325	455	233
民國101年 2012	317	420	225
民國102年 2013	307	405	214
民國103年 2014	287	395	197
民國104年 2015	259	367	180
民國105年 2016	249	334	172
民國106年 2017	247	333	171
民國107年 2018	247	332	170

資料來源：高雄市美濃區公所民政課

五減租成果

訂約面積 (公頃)				
合計	田	旱	其他	
73.2612	66.7072	6.0167	0.5372	
71.9646	65.1162	6.1316	0.7168	
68.8691	62.0213	6.1316	0.7163	
65.5892	58.7413	6.1316	0.7163	
59.6928	53.1796	5.8581	0.6550	
56.9397	50.2757	6.1091	0.5549	
56.6214	49.9574	6.1091	0.5549	
56.3555	49.8877	5.9129	0.5549	

表 1-4 已登記

年底別	土地權屬別	總計	非都市用地		
			合計	甲種 建築用地	乙種 建築用地
民國100年 2011	共計	10,690.22	7,670.88	173.36	115.75
	公有	4312.10	1,762.51	19.10	14.41
	私有	6007.57	5,539.63	153.95	101.30
	公私共有	370.55	368.74	0.31	0.04
民國101年 2012	共計	10,690.13	7,706.35	173.52	115.74
	公有	4,313.46	1,785.84	19.08	14.41
	私有	6,004.65	5,550.30	154.13	101.22
	公私共有	372.02	370.21	0.31	0.11
民國102年 2013	共計	10,690.17	7,726.49	173.70	115.80
	公有	4,314.45	1,801.47	19.07	14.44
	私有	6,003.15	5,554.27	154.32	101.24
	公私共有	372.57	370.75	0.31	0.12
民國103年 2014	共計	10,692.15	7,734.62	173.86	115.38
	公有	4,314.36	1,812.60	17.64	12.96
	私有	6,004.80	5,550.84	155.90	102.31
	公私共有	372.99	371.18	0.32	0.11
民國104年 2015	共計	10,717.00	10,070.01	174.54	115.38
	公有	4,337.69	4,137.54	16.74	12.59
	私有	6,006.89	5,561.90	157.64	102.71
	公私共有	372.42	370.57	0.16	0.08
民國105年 2016	共計	10,716.86	10,081.06	174.79	115.39
	公有	4,334.01	4,130.68	15.77	11.91
	私有	6,010.41	5,579.81	158.86	103.40
	公私共有	372.44	370.57	0.16	0.08
民國106年 2017	共計	11,378.85	10,163.89	174.96	115.39
	公有	4,995.69	4,188.17	15.66	11.56
	私有	6,010.74	5,605.15	159.14	103.75
	公私共有	372.42	370.57	0.16	0.08

資料來源：高雄市政府地政局

土地面積

單位：公頃

非都市用地

丙種 建築用地	丁種 建築用地	農牧 用地	林業 用地	養殖 用地	鹽業 用地	礦業 用地
15.29	16.08	5,100.92	1,606.32	2.45	-	10.06
0.51	-	343.89	1,040.55	-	-	5.03
14.78	16.08	4,755.02	199.40	2.45	-	-
-	-	2.01	366.37	-	-	5.03
15.28	16.08	5,101.75	1,606.32	2.45	-	10.06
0.51	-	343.41	1,040.55	-	-	5.03
14.77	16.08	4,754.94	199.40	2.45	-	-
-	-	3.40	366.37	-	-	5.03
15.30	16.08	5,104.44	1,606.61	2.45	-	5.03
0.51	-	343.70	1,040.64	-	-	-
14.65	16.08	4,756.94	199.60	2.45	-	5.03
0.14	-	3.80	366.37	-	-	-
15.30	16.08	5,106.06	1,607.00	2.45	-	5.03
0.51	-	352.54	1,041.03	-	-	-
14.65	16.08	4,749.33	199.60	2.45	-	5.03
0.14	-	4.19	366.37	-	-	-
15.32	16.08	5,112.75	3,763.01	2.45	-	5.03
0.51	-	352.74	3,197.04	-	-	-
14.67	16.08	4,756.20	199.60	2.45	-	5.03
0.14	-	3.81	366.37	-	-	-
15.35	16.08	5,117.61	3,755.04	2.45	-	5.03
0.51	-	353.03	3,190.73	-	-	-
14.70	16.08	4,760.77	197.94	2.45	-	5.03
0.14	-	3.81	366.37	-	-	-
15.35	16.08	5,125.57	3,780.30	2.45	-	5.03
0.49	-	355.26	3,216.23	-	-	-
14.73	16.08	4,766.50	197.70	2.45	-	5.03
0.14	-	3.81	366.37	-	-	-

表 1-4 已登記

年底別	土地權屬別	總計	非都市用地		
			合計	甲種 建築用地	乙種 建築用地
民國107年 2018	共計	11,378.88	10,209.32	175.56	115.50
	公有	4,995.29	4,224.57	15.43	11.60
	私有	6,011.17	5,614.18	159.97	103.82
	公私共有	372.42	370.57	0.16	0.08

資料來源：高雄市政府地政局

土地面積（續1）

單位：公頃

非都市用地

丙種 建築用地	丁種 建築用地	農牧 用地	林業 用地	養殖 用地	鹽業 用地	礦業 用地
15.36	16.08	5,127.07	3,810.34	2.45	-	5.03
0.49	-	353.56	3,247.11	-	-	-
14.73	16.08	4,769.70	196.86	2.45	-	5.03
0.14	-	3.81	366.37	-	-	-

表 1-4 已登記

年底別	土地權屬別	非都市用地			
		窯業 用地	交通 用地	水利 用地	遊憩 用地
民國100年 2011	共計	0.28	168.16	346.73	11.22
	公有	-	147.52	110.20	1.05
	私有	0.28	20.62	236.53	10.17
	公私共有	-	0.02	-	-
民國101年 2012	共計	0.28	169.77	349.04	11.22
	公有	-	148.92	111.39	1.05
	私有	0.28	20.85	237.65	10.17
	公私共有	-	-	-	-
民國102年 2013	共計	0.28	176.52	353.43	11.22
	公有	-	155.67	114.67	1.05
	私有	0.28	20.83	238.76	10.17
	公私共有	-	0.02	-	-
民國103年 2014	共計	0.28	181.45	355.01	11.22
	公有	-	160.60	114.91	1.05
	私有	0.28	20.80	240.10	10.17
	公私共有	-	0.05	-	-
民國104年 2015	共計	0.28	182.64	355.93	11.22
	公有	-	161.79	116.10	1.05
	私有	0.28	20.83	239.83	10.17
	公私共有	-	0.02	-	-
民國105年 2016	共計	0.28	182.47	368.30	11.22
	公有	-	161.62	116.20	1.05
	私有	0.28	20.83	252.10	10.17
	公私共有	-	0.02	-	-
民國106年 2017	共計	0.28	211.24	388.95	11.22
	公有	-	190.38	117.65	1.05
	私有	0.28	20.84	271.29	10.17
	公私共有	-	0.02	-	-

土地面積 (續2)

單位：公頃

非都市用地							都市土地及 其他
古蹟保存 用地	生態保護 用地	國土保安 用地	殯葬 用地	特定目的 事業用地	暫未編定 用地	其他 用地	
-	-	-	50.53	54.01	4.74	-	3,019.34
-	-	-	49.36	34.57	1.34	-	2,549.58
-	-	-	1.17	19.44	3.40	-	467.95
-	-	-	-	-	-	-	1.81
-	-	-	50.53	54.07	35.25	-	2,983.78
-	-	-	49.36	34.63	22.52	-	2,527.62
-	-	-	1.17	19.44	12.73	-	454.35
-	-	-	-	-	-	-	1.81
-	-	-	69.97	54.07	41.04	-	2,963.68
-	-	-	49.36	34.63	27.74	-	2,512.99
-	-	-	1.17	19.44	13.30	-	448.88
-	-	-	-	-	-	-	1.81
-	-	-	50.56	54.32	40.64	-	2,957.53
-	-	-	49.39	34.65	27.34	-	2,501.76
-	-	-	1.17	19.67	13.30	-	453.96
-	-	-	-	-	-	-	1.81
-	-	-	50.54	54.43	213.42	-	647.00
-	-	-	49.36	34.65	197.98	-	200.16
-	-	-	1.18	19.78	15.44	-	444.99
-	-	-	-	-	-	-	1.85
-	-	-	50.57	54.50	211.97	-	635.80
-	-	-	49.39	34.09	196.36	-	203.33
-	-	-	1.18	20.41	15.61	-	430.60
-	-	-	-	-	-	-	1.87
-	-	-	50.53	54.50	212.01	-	1,214.96
-	-	-	49.36	34.09	196.40	-	807.51
-	-	-	1.17	20.41	15.61	-	405.60
-	-	-	-	-	-	-	1.85

表 1-4 已登記

年底別	土地權屬別	非都市用地			
		窯業 用地	交通 用地	水利 用地	遊憩 用地
民國107年 2018	共計	0.28	216.19	397.19	11.22
	公有	-	195.36	120.11	1.05
	私有	0.28	20.81	277.08	10.17
	公私共有	-	0.02	-	-

土地面積（續完）

單位：公頃

非都市用地							都市土地及 其他
古蹟保存 用地	生態保護 用地	國土保安 用地	殯葬 用地	特定目的 事業用地	暫未編定 用地	其他 用地	
-	-	-	50.57	54.50	212.00	-	1,169.56
-	-	-	49.38	34.09	196.39	-	770.72
-	-	-	1.19	20.41	15.61	-	396.99
-	-	-	-	-	-	-	1.85

表 1-5 高雄市公告

年別	總計			公有		
	筆數	面積	公告土地 現值總額	筆數	面積	公告土地 現值總額
民國100年 2011	58,676	10692.93	116,219,420	11,390	4,314.34	24,894,052
民國101年 2012	58,999	10692.53	121,288,815	11,442	4,313.98	25,330,020
民國102年 2013	59,442	10692.44	125,586,279	11,522	4,315.34	25,717,323
民國103年 2014	59,810	10689.22	132,842,771	11,677	4,314.45	26,261,841
民國104年 2015	60,228	10683.87	141,329,489	11,583	4,314.36	27,235,787
民國105年 2016	60,495	10710.70	146,681,573	11,604	4,337.69	27,647,816
民國106年 2017	60,895	10,715.25	147,490,947	11,676	4,334.01	27,336,229
民國107年 2018	61,686	11,377.09	149,487,014	12,033	4,995.29	28,829,580

資料來源：高雄市政府地政局

土地現值統計

單位：公頃、千元

私有			公私共有		
筆數	面積	公告土地 現值總額	筆數	面積	公告土地 現值總額
47,159	6,007.35	90,059,540	127	371.24	1,265,828
47,441	6,007.99	94,752,658	116	370.56	1,206,137
47,802	6,005.08	98,723,317	118	372.02	1,145,639
48,007	6,002.20	105,421,958	126	372.57	1,159,972
48,519	5,996.95	112,894,324	126	372.57	1,199,378
48,770	6,000.58	117,838,110	121	372.42	1,195,647
49,096	6,008.80	118,992,688	123	372.44	1,162,030
49,531	6,009.38	119,531,615	122	372.42	1,125,819

貳、人口

表 2-1 現住戶數、

年底別及里別	面積 (平方公里)	村里數	鄰數	戶數
				(戶)
民國100年 2011	120.032	19	389	14,316
民國101年 2012	120.032	19	389	14,392
民國102年 2013	120.032	19	389	14,455
民國103年 2014	120.032	19	389	14,480
民國104年 2015	120.032	19	382	14,552
民國105年 2016	120.032	19	382	14,667
民國106年 2017	120.032	19	382	14,726
民國107年 2018	120.032	19	382	14,807
福安里	8.314	1	24	1,067
合和里	6.466	1	19	1,081
祿興里	6.235	1	23	1,062
中壇里	4.503	1	24	806
德興里	4.330	1	16	592
龍山里	4.215	1	22	889
獅山里	6.235	1	21	1,005
龍肚里	7.968	1	19	673
廣德里	3.580	1	16	568
興隆里	9.353	1	17	521
中圳里	6.812	1	18	895
東門里	3.865	1	27	562
泰安里	2.020	1	19	711
瀾濃里	5.658	1	31	1,044
清水里	5.774	1	15	707
吉洋里	6.409	1	19	740
吉和里	3.868	1	16	533
吉東里	7.333	1	20	694
廣林里	17.094	1	16	657

資料來源：高雄市美濃區戶政事務所

備註：本區各里別面積為先前釐訂，期間行政區域調整致各里別面積加總與總面積不等，俟日後測量時將一併修正。

人口密度及性別比例

現住戶口			戶量 (人/戶)	人口密度 (人/平方公里)	性比例 (每百女子 所當男子數)
人口數(人)					
合計	男	女			
42,658	22,285	20,373	2.98	355.39	91.42%
42,157	22,018	20,139	2.93	351.21	91.47%
41,668	21,743	19,925	2.88	347.14	91.64%
41,258	21,586	19,672	2.85	343.73	91.13%
40,810	21,410	19,400	2.80	339.99	90.61%
40,399	21,202	19,197	2.75	336.57	90.54%
39,973	20,964	19,009	2.71	333.02	90.67%
36,708	20,754	18,835	2.48	305.82	90.75%
2,881	1490	1391	2.70	346.52	93.36%
2,767	1450	1317	2.56	427.93	90.83%
2,915	1511	1404	2.74	467.52	92.92%
2,331	1227	1104	2.89	517.65	89.98%
1,686	868	818	2.85	389.38	94.24%
2,382	1268	1114	2.68	565.12	87.85%
2,843	1481	1362	2.83	455.97	91.96%
1,586	859	727	2.36	199.05	84.63%
1,510	805	705	2.66	421.79	87.58%
1,295	708	587	2.49	138.46	82.91%
2,356	1178	1178	2.63	345.86	100.00%
1,372	730	642	2.44	354.98	87.95%
1,757	900	857	2.47	869.80	95.22%
2,497	1305	1192	2.39	441.32	91.34%
2,023	1056	967	2.86	350.36	91.57%
2,101	1135	966	2.84	327.82	85.11%
1,537	835	702	2.88	397.36	84.07%
2,083	1070	1013	3.00	284.06	94.67%
1,667	878	789	2.54	97.52	89.86%

表 2-2 戶籍

年別及里別	遷入人數				
	合計			自外國	新北市
	計	男	女		
民國100年 2011	1,347	631	716	69	89
民國101年 2012	1,171	574	597	67	59
民國102年 2013	1,111	540	571	38	52
民國103年 2014	1,193	591	602	56	76
民國104年 2015	1,116	592	524	63	55
民國105年 2016	1,071	520	551	46	54
民國106年 2017	1,029	498	531	57	57
民國107年 2018	1,086	544	542	61	54
福安里	81	35	46	18	6
合和里	76	39	37	1	4
祿興里	97	39	58	6	4
中壇里	79	45	34	3	2
德興里	51	21	30	1	5
龍山里	62	34	28	2	7
獅山里	78	44	34	3	1
龍肚里	40	18	22	-	2
廣德里	33	13	20	2	-
興隆里	38	19	19	5	4
中圳里	77	39	38	4	4
東門里	31	19	12	3	1
泰安里	66	37	29	4	1
瀾濃里	75	37	38	4	3
清水里	45	24	21	1	3
吉洋里	46	20	26	-	2
吉和里	41	22	19	-	3
吉東里	46	23	23	1	2
廣林里	24	16	8	3	-

資料來源：高雄市政府民政局

動態

單位：人、對、千分比

遷入人數							
自他省(市)							
臺北市	桃園市	臺中市	台南市	臺灣省	福建省	其他省(市)	
39	-	48	87	265	5	-	-
32	-	38	74	227	2	-	-
24	-	43	66	220	9	-	-
33	-	44	68	217	5	-	-
26	48	38	69	189	5	-	-
41	46	39	69	186	4	-	-
23	39	34	82	170	5	-	-
44	45	25	75	176	9	-	-
9	-	2	6	4	4	-	-
4	1	-	5	6	1	-	-
4	4	1	4	14	-	-	-
2	10	4	8	8	-	-	-
-	-	1	4	11	-	-	-
-	4	1	7	18	-	-	-
1	4	4	2	14	-	-	-
1	-	-	7	11	-	-	-
1	1	1	3	4	-	-	-
2	1	1	-	6	-	-	-
5	-	1	3	15	1	-	-
1	2	-	3	4	1	-	-
6	2	3	5	5	-	-	-
2	2	2	5	15	2	-	-
2	5	-	2	5	-	-	-
1	-	3	3	14	-	-	-
1	2	-	4	10	-	-	-
2	3	-	2	10	-	-	-
-	4	1	2	2	-	-	-

表 2-2 戶籍

年別及里別	遷入人數			
	自本省他縣(市)	自本市他區	初設戶籍	其他
民國100年 2011	-	700	43	2
民國101年 2012	-	638	34	-
民國102年 2013	-	616	42	1
民國103年 2014	-	659	34	1
民國104年 2015	-	598	25	-
民國105年 2016	-	560	23	3
民國106年 2017	-	531	31	-
民國107年 2018	-	591	17	-
福安里	-	31	1	-
合和里	-	53	1	-
祿興里	-	58	2	-
中壇里	-	41	1	-
德興里	-	29	-	-
龍山里	-	34	-	-
獅山里	-	46	3	-
龍肚里	-	18	1	-
廣德里	-	21	-	-
興隆里	-	18	1	-
中圳里	-	44	-	-
東門里	-	16	-	-
泰安里	-	40	-	-
瀾濃里	-	39	1	-
清水里	-	25	2	-
吉洋里	-	22	1	-
吉和里	-	21	-	-
吉東里	-	25	1	-
廣林里	-	10	2	-

動態 (續1)

單位：人、對、千分比

遷出人數					
計	合計		往外國	往他省(市)	
	男	女		新北市	
1,440	621	819	72	97	
1,462	696	766	53	82	
1,321	625	696	64	82	
1,288	580	708	61	74	
1,256	569	687	50	62	
1,178	535	643	34	51	
1,172	544	628	53	52	
1,201	564	637	48	60	
101	42	59	7	9	
76	35	41	2	8	
66	29	37	-	2	
83	46	37	3	3	
44	20	24	1	2	
67	34	33	-	3	
95	48	47	1	1	
46	25	21	2	3	
37	18	19	2	1	
36	14	22	-	2	
73	32	41	1	2	
46	19	27	6	3	
70	34	36	3	3	
91	44	47	11	4	
71	32	39	3	2	
57	23	34	1	2	
42	18	24	2	2	
71	35	36	3	7	
29	16	13	-	1	

表 2-2 戶籍

年別及里別	遷出人數				
	往他省(市)				
	臺北市	桃園市	臺中市	台南市	臺灣省
民國100年 2011	49	-	47	118	286
民國101年 2012	55	-	52	100	315
民國102年 2013	36	-	56	88	292
民國103年 2014	42	-	51	106	239
民國104年 2015	38	74	62	65	233
民國105年 2016	36	74	43	96	192
民國106年 2017	38	79	42	84	177
民國107年 2018	41	76	51	101	203
福安里	1	6	8	6	14
合和里	5	3	3	5	13
祿興里	-	7	3	6	11
中壇里	4	4	4	5	24
德興里	-	2	1	3	10
龍山里	1	7	1	9	10
獅山里	2	15	2	7	17
龍肚里	5	1	1	1	4
廣德里	-	4	-	4	6
興隆里	1	3	3	4	7
中圳里	3	4	1	5	19
東門里	-	2	4	4	5
泰安里	1	5	3	8	5
瀾濃里	4	4	3	6	8
清水里	3	4	3	16	13
吉洋里	3	2	3	6	13
吉和里	2	-	1	1	2
吉東里	4	1	5	4	15
廣林里	2	2	2	1	7

動態 (續2)

單位：人、對、千分比

		遷出人數			
		往本省他縣(市)	往本市他區	廢止戶籍	其他
福建省	其他省(市)				
11	-	-	759	1	-
22	-	-	783	-	-
8	-	-	717	5	2
18	-	-	597	-	-
14	-	-	658	-	-
8	-	-	641	-	3
12	-	-	635	-	-
11	-	-	610	-	-
1	-	-	49	-	-
1	-	-	36	-	-
-	-	-	37	-	-
-	-	-	36	-	-
-	-	-	25	-	-
1	-	-	35	-	-
-	-	-	50	-	-
-	-	-	29	-	-
-	-	-	20	-	-
-	-	-	16	-	-
1	-	-	37	-	-
-	-	-	22	-	-
2	-	-	40	-	-
2	-	-	49	-	-
2	-	-	25	-	-
-	-	-	27	-	-
1	-	-	31	-	-
-	-	-	32	-	-
-	-	-	14	-	-

表 2-2 戶籍

年別及里別	同一區內住址 變更人數		出生人數			死亡人數		
	遷入	遷出	合計	男	女	合計	男	女
民國100年 2011	708	708	223	113	110	465	276	189
民國101年 2012	691	691	274	137	137	484	282	202
民國102年 2013	570	570	216	105	111	495	295	200
民國103年 2014	637	637	232	128	104	547	296	251
民國104年 2015	1,004	1,004	233	112	121	541	311	230
民國105年 2016	723	723	217	118	99	521	311	210
民國106年 2017	663	663	217	111	106	500	303	197
民國107年 2018	811	811	219	107	112	499	308	191
福安里	28	32	20	8	12	37	24	13
合和里	93	75	18	12	6	27	16	11
祿興里	99	87	14	8	6	30	15	15
中壇里	46	37	11	6	5	31	21	10
德興里	22	50	7	5	2	19	14	5
龍山里	39	43	11	3	8	29	15	14
獅山里	37	55	13	5	8	33	24	9
龍肚里	4	23	3	1	2	27	15	12
廣德里	14	17	2	0	2	23	12	11
興隆里	23	32	7	2	5	26	17	9
中圳里	61	59	19	6	13	23	16	7
東門里	26	23	8	3	5	23	10	13
泰安里	62	60	15	8	7	21	14	7
瀾濃里	78	59	15	7	8	34	21	13
清水里	65	56	12	9	3	24	16	8
吉洋里	20	21	10	5	5	26	16	10
吉和里	22	21	7	5	2	19	10	9
吉東里	40	37	20	9	11	26	19	7
廣林里	32	24	7	5	2	21	13	8

動態（續完）

單位：人、對、千分比

粗出生率	粗死亡率	自然 增加率	遷入率	遷出率	社會 增加率	結婚		離婚	
						對數	粗結婚率	對數	粗離婚率
5.23	10.90	-5.67	48.17	50.35	-2.18	204	4.78	101	2.37
6.50	11.48	-4.98	44.17	51.07	-6.90	199	4.72	101	2.40
5.34	11.88	-6.54	40.34	45.38	-5.04	191	4.58	65	1.56
5.62	13.26	-7.64	44.36	46.66	-2.30	187	4.53	82	1.99
5.71	13.26	-7.55	51.95	55.38	-3.43	201	4.93	83	2.03
5.37	12.90	-7.53	44.41	47.06	-2.65	182	4.51	63	1.56
5.43	12.51	-7.08	42.33	45.91	-3.58	179	4.48	105	2.63
5.48	12.48	-7.00	42.33	45.91	-3.58	191	4.82	87	2.20
6.94	12.84	-5.90	37.83	46.16	-8.33	12	4.17	8	2.78
6.51	9.76	-3.25	61.08	54.57	6.51	19	6.87	3	1.08
4.80	10.29	-5.49	67.24	52.49	14.75	18	6.17	5	1.72
4.72	13.30	-8.58	53.63	51.48	2.15	19	8.15	4	1.72
4.15	11.27	-7.12	43.30	55.75	-12.45	6	3.56	3	1.78
4.62	12.17	-7.56	47.02	46.18	0.84	8	3.36	7	2.94
4.57	11.61	-7.03	88.87	47.58	41.29	7	2.46	7	2.46
1.89	17.02	-15.13	27.74	43.51	-15.77	7	4.41	2	1.26
1.32	15.23	-13.91	31.13	35.76	-4.63	4	2.65	6	3.97
5.41	20.08	-14.67	47.10	52.51	-5.41	7	5.41	0	-
8.06	9.76	-1.70	58.57	56.03	2.54	7	2.97	9	3.82
5.83	16.76	-10.93	41.55	50.29	-8.74	11	8.02	4	2.92
8.54	11.95	-3.41	72.85	73.99	-1.14	10	5.69	2	1.14
6.01	13.62	-7.61	61.27	60.07	1.20	17	6.81	6	2.40
5.93	11.86	-5.93	54.37	62.78	-8.41	6	2.97	3	1.48
4.76	12.38	-7.62	31.41	37.13	-5.72	8	3.81	5	2.38
4.55	12.36	-7.81	40.99	40.99	0.00	8	5.20	2	1.30
9.60	12.48	-2.88	41.29	51.85	-10.56	11	5.28	9	4.32
4.20	12.60	-8.40	33.59	31.79	1.80	6	3.60	2	1.20

表 2-3 現住人口

年底	性別	總計	0-4 歲	5-9 歲	10-14 歲	15-19 歲	20-24 歲	25-29 歲	30-34 歲	35-39 歲
民國100年 2011	計	42,758	1,104	1,559	2,065	2,628	2,558	2,582	2,693	2,661
	男	22,285	568	808	1,116	1,360	1,332	1,357	1,401	1,312
	女	20,473	536	751	949	1,268	1,226	1,225	1,292	1,349
民國101年 2012	計	42,157	1,085	1,433	1,911	2,586	2,584	2,400	2,629	2,477
	男	22,018	566	747	1,022	1,344	1,367	1,257	1,366	1,260
	女	20,139	519	686	889	1,242	1,217	1,143	1,263	1,217
民國102年 2013	計	41,668	1,030	1,323	1,841	2,406	2,633	2,363	2,500	2,455
	男	21,743	525	694	972	1,274	1,359	1,253	1,323	1,242
	女	19,925	505	629	869	1,132	1,274	1,110	1,177	1,213
民國103年 2014	計	41,258	1,033	1,198	1,761	2,286	2,591	2,327	2,458	2,463
	男	21,586	533	636	932	1,241	1,328	1,237	1,312	1,239
	女	19,672	500	562	829	1,045	1,263	1,090	1,146	1,224
民國104年 2015	計	40,810	1,073	1,049	1,611	2,184	2,581	2,293	2,368	2,439
	男	21,410	542	552	848	1,191	1,340	1,230	1,269	1,242
	女	19,400	531	497	763	993	1,241	1,063	1,099	1,197
民國105年 2016	計	40,399	1,047	974	1,480	2,079	2,561	2,296	2,239	2,412
	男	21,202	541	506	788	1,129	1,339	1,226	1,196	1,239
	女	19,197	506	468	692	950	1,222	1,070	1,043	1,173
民國106年 2017	計	39,973	1,000	977	1,351	1,926	2,536	2,344	2,108	2,374
	男	20,964	533	492	720	1,045	1,329	1,280	1,138	1,213
	女	19,009	467	485	631	881	1,207	1,064	970	1,161
民國107年 2018	計	39,589	1,019	915	1,264	1,877	2,381	2,369	2,089	2,257
	男	20,754	535	462	670	1,012	1,276	1,251	1,150	1,171
	女	18,835	484	453	594	865	1,105	1,118	939	1,086

資料來源：高雄市政府民政局

之年齡分配

單位：人

40-44 歲	45-49 歲	50-54 歲	55-59 歲	60-64 歲	65-69 歲	70-74 歲	75-79 歲	80-84 歲	85-89 歲	90-94 歲	95-99 歲	100 歲以上
3,269	3,510	3,522	3,076	2,762	2,267	2,527	1,997	1,229	534	186	27	2
1,810	1,966	1,950	1,656	1,477	1,136	1,267	949	540	209	65	6	-
1,459	1,544	1,572	1,420	1,285	1,131	1,260	1,048	689	325	121	21	2
3,082	3,496	3,575	3,186	2,756	2,332	2,443	2,102	1,299	567	185	28	1
1,660	2,005	1,985	1,705	1,473	1,185	1,192	1,026	569	213	69	7	-
1,422	1,491	1,590	1,481	1,283	1,147	1,251	1,076	730	354	116	21	1
2,902	3,442	3,545	3,345	2,806	2,304	2,402	2,139	1,375	624	201	32	-
1,531	1,963	1,973	1,812	1,503	1,158	1,193	1,047	595	243	70	13	-
1,371	1,479	1,572	1,533	1,303	1,146	1,209	1,092	780	381	131	19	-
2,710	3,411	3,536	3,429	2,894	2,316	2,353	2,123	1,451	669	207	39	3
1,397	1,942	1,979	1,863	1,555	1,192	1,149	1,043	653	270	72	10	3
1,313	1,469	1,557	1,566	1,339	1,124	1,204	1,080	798	399	135	29	-
2,549	3,290	3,524	3,517	3,003	2,462	2,214	2,168	1,502	709	231	38	5
1,312	1,836	1,991	1,962	1,607	1,286	1,067	1,055	690	289	85	13	3
1,237	1,454	1,533	1,555	1,396	1,176	1,147	1,113	812	420	146	25	2
2,462	3,215	3,500	3,544	3,079	2,623	2,104	2,169	1,560	761	235	52	7
1,267	1,779	1,989	1,963	1,656	1,378	1,021	1,056	724	305	80	17	3
1,195	1,436	1,511	1,581	1,423	1,245	1,083	1,113	836	456	155	35	4
2,372	3,028	3,530	3,572	3,188	2,616	2,167	2,124	1,638	822	253	41	6
1195	1627	2037	1979	1714	1381	1072	1011	766	333	83	14	2
1177	1401	1493	1593	1474	1235	1095	1113	872	489	170	27	4
2,333	2,859	3,436	3,563	3,353	2,731	2,124	2,125	1,664	898	277	51	4
1177	1503	1982	1981	1824	1450	1043	1027	779	353	92	15	1
1156	1356	1454	1582	1529	1281	1081	1098	885	545	185	36	3

表 2-3 現住人口

里別	性別	總計	0-4 歲	5-9 歲	10-14 歲	15-19 歲	20-24 歲	25-29 歲	30-34 歲	35-39 歲
福安里	計	2,881	83	52	70	108	163	193	168	160
	男	1,490	43	29	40	54	77	88	91	74
	女	1,391	40	23	30	54	86	105	77	86
合和里	計	2,767	83	79	105	128	170	159	177	197
	男	1,450	49	42	53	75	90	79	95	107
	女	1,317	34	37	52	53	80	80	82	90
祿興里	計	2,915	70	84	91	162	171	191	143	180
	男	1,511	44	44	47	89	90	99	74	91
	女	1,404	26	40	44	73	81	92	69	89
中壇里	計	2,331	71	63	72	97	156	164	132	135
	男	1,227	32	21	38	47	94	88	74	74
	女	1,104	39	42	34	50	62	76	58	61
德興里	計	1,686	40	42	59	83	104	92	80	94
	男	868	23	19	24	37	65	56	40	42
	女	818	17	23	35	46	39	59	36	40
龍山里	計	2,382	50	45	70	112	119	136	115	133
	男	1,268	21	23	34	67	67	82	64	74
	女	1,114	29	22	36	45	52	54	51	59
獅山里	計	2,843	83	76	90	151	184	157	152	164
	男	1,481	40	40	43	80	96	93	80	78
	女	1,362	43	36	47	71	88	64	72	86
龍肚里	計	1,586	31	24	35	60	55	74	80	86
	男	859	15	15	17	35	35	44	44	47
	女	727	16	9	18	25	20	30	36	39
廣德里	計	1,510	20	26	57	89	91	65	65	77
	男	805	9	15	34	52	53	38	33	38
	女	705	11	11	23	37	38	27	32	39
興隆里	計	1,295	23	24	34	48	84	63	56	83
	男	708	11	8	17	25	50	31	34	46
	女	587	12	16	17	23	34	32	22	37

之年齡分配 (續1)

單位：人

40-44 歲	45-49 歲	50-54 歲	55-59 歲	60-64 歲	65-69 歲	70-74 歲	75-79 歲	80-84 歲	85-89 歲	90-94 歲	95-99 歲	100 歲以上
161	214	269	272	250	179	157	189	111	66	14	-	2
82	124	150	149	142	97	72	89	55	30	4	-	-
79	90	119	123	108	82	85	100	56	36	10	-	2
151	157	230	225	280	210	124	114	99	56	21	2	-
80	85	131	118	145	106	70	58	42	16	8	1	-
71	72	99	107	135	104	54	56	57	40	13	1	-
169	209	226	262	269	213	140	156	107	48	18	6	-
89	107	127	142	138	120	62	75	48	19	4	2	-
80	102	99	120	131	93	78	81	59	29	14	4	-
127	156	196	203	198	154	123	103	114	52	13	2	-
66	98	104	108	122	79	56	51	51	17	6	1	-
61	58	92	95	76	75	67	52	63	35	7	1	-
115	126	173	153	128	87	77	76	63	32	2	-	1
54	66	98	98	74	44	32	37	33	23	2	-	1
52	61	60	75	55	54	43	45	39	30	9	-	-
134	180	205	214	198	217	154	136	103	43	17	1	-
70	103	118	114	94	117	72	70	52	20	5	1	-
64	77	87	100	104	100	82	66	51	23	12	-	-
161	224	216	291	240	159	143	139	128	61	22	2	-
79	111	121	171	134	88	70	65	59	25	8	-	-
82	113	95	120	106	71	73	74	69	36	14	2	-
86	98	138	146	173	135	116	97	69	64	16	3	-
51	56	83	77	104	69	63	41	29	26	7	1	-
35	42	55	69	69	66	53	56	40	38	9	2	-
84	136	144	126	111	96	96	84	83	40	18	2	-
39	70	85	76	64	49	43	37	47	11	11	1	-
45	66	59	50	47	47	53	47	36	29	7	1	-
62	83	111	113	136	90	79	74	71	42	15	4	-
34	41	68	62	77	55	50	40	36	18	5	-	-
28	42	43	51	59	35	29	34	35	24	10	4	-

表 2-3 現住人口

里別	性別	總計	0-4 歲	5-9 歲	10-14 歲	15-19 歲	20-24 歲	25-29 歲	30-34 歲	35-39 歲
中圳里	計	2,356	71	63	73	114	171	151	111	136
	男	1,178	35	32	40	53	85	74	60	70
	女	1,178	36	31	33	61	86	77	51	66
東門里	計	1,372	23	16	46	50	68	74	66	76
	男	730	13	6	24	25	35	42	40	36
	女	642	10	10	22	25	33	32	26	40
泰安里	計	1,757	58	52	58	88	104	110	93	110
	男	900	29	27	28	56	63	51	58	58
	女	857	29	25	30	32	41	59	35	52
瀾濃里	計	2,497	60	76	89	110	122	125	141	121
	男	1,305	34	43	59	59	64	62	77	70
	女	1,192	26	33	30	51	58	63	64	51
清水里	計	2,023	52	56	68	103	137	132	115	62
	男	1,056	32	29	40	55	65	76	68	62
	女	967	20	27	28	48	72	56	47	63
吉洋里	計	2,101	48	33	71	108	127	128	116	103
	男	1,135	26	14	34	57	59	69	77	53
	女	966	22	19	37	51	68	59	39	50
吉和里	計	1,537	38	24	56	85	107	122	90	77
	男	835	21	13	33	47	54	76	42	44
	女	702	17	11	23	38	53	46	48	33
吉東里	計	2,083	74	53	78	97	157	141	120	120
	男	1,070	35	26	42	45	84	74	57	66
	女	1,013	39	27	36	52	73	67	63	54
廣林里	計	1,622	41	27	42	84	91	69	73	92
	男	833	23	16	23	54	50	29	42	41
	女	789	18	11	19	30	41	40	31	51

之年齡分配（續完）

單位：人

40-44 歲	45-49 歲	50-54 歲	55-59 歲	60-64 歲	65-69 歲	70-74 歲	75-79 歲	80-84 歲	85-89 歲	90-94 歲	95-99 歲	100 歲以上
146	179	214	195	192	174	110	123	73	39	18	3	-
61	85	119	100	101	97	46	61	41	14	3	1	-
85	94	95	95	91	77	64	62	32	25	15	2	-
79	104	123	111	132	100	86	72	78	45	20	3	-
42	50	71	62	80	62	46	33	34	23	6	-	-
37	54	52	49	52	38	40	39	44	22	14	3	-
107	145	125	135	130	135	103	83	75	33	9	4	-
46	73	75	70	59	60	50	42	36	14	3	2	-
61	72	50	65	71	75	53	41	39	19	6	2	-
172	168	201	222	205	190	149	138	103	86	14	4	1
84	85	120	119	99	94	75	71	42	43	4	1	-
88	83	81	103	106	96	74	67	61	43	10	3	1
116	140	179	186	136	133	97	118	73	42	11	4	-
59	63	103	107	68	66	51	57	36	14	4	1	-
57	77	76	79	68	67	46	61	37	28	7	3	-
142	173	213	199	152	120	119	117	80	42	8	2	-
81	100	122	118	84	66	62	57	37	15	3	1	-
61	73	91	81	68	54	57	60	43	27	5	1	-
95	103	135	156	108	88	76	87	58	19	10	3	-
52	51	80	94	65	51	33	44	26	7	1	1	-
43	52	55	62	43	37	43	43	32	12	9	2	-
123	133	195	181	173	123	91	104	79	32	6	3	-
58	65	109	102	88	70	42	55	36	11	4	1	-
65	68	86	79	85	53	49	49	43	21	2	2	-
67	130	158	153	141	117	86	109	88	35	16	3	-
5	70	98	94	86	60	48	44	39	7	4	-	-
62	60	60	59	55	57	38	65	49	28	12	3	-

表 2-4 現住人口

年底及里別	年齡分配			
	0-14歲 (人)	比率 (%)	15-64歲 (人)	比率 (%)
民國100年 2011	4,728	11.08	29,161	68.36
民國101年 2012	4,429	10.51	28,771	68.25
民國102年 2013	4,194	10.07	28,397	68.15
民國103年 2014	3,992	9.68	28,105	68.12
民國104年 2015	3,733	9.15	27,748	67.99
民國105年 2016	3,501	8.67	27,387	67.79
民國106年 2017	3,328	8.33	26,978	67.49
民國107年 2018	3,198	8.08	26,517	66.98
福安里	205	7.12	1,958	67.96
合和里	267	9.65	1,874	67.73
祿興里	245	8.40	1,982	67.99
中壇里	206	8.84	1,564	67.10
德興里	141	8.36	1,153	68.39
龍山里	165	6.93	1,546	64.90
獅山里	249	8.76	1,940	68.24
龍肚里	90	5.67	996	62.80
廣德里	103	6.82	988	65.43
興隆里	81	6.25	839	64.79
中圳里	207	8.79	1,609	68.29
東門里	85	6.20	883	64.36
泰安里	168	9.56	1,147	65.28
瀾濃里	225	9.01	1,587	63.56
清水里	176	8.70	1,369	67.67
吉洋里	152	7.23	1,461	69.54
吉和里	118	7.68	1,078	70.14
吉東里	205	9.84	1,440	69.13
廣林里	110	6.60	1,103	66.17

資料來源：高雄市政府民政局

之年齡結構

		扶老比 (%)	扶幼比 (%)	扶養比 (%)	老化 指數
65歲以上 (人)	比率 (%)				
8,769	20.56	30.07	16.21	46.28	185.47
8,957	21.25	31.13	15.39	46.53	202.24
9,077	21.78	31.96	14.77	46.73	216.43
9,161	22.20	32.60	14.20	46.80	229.48
9,329	22.86	33.62	13.45	47.07	249.91
9,511	23.54	34.73	12.78	47.51	271.67
9,667	24.18	35.83	12.34	48.17	290.47
9,874	24.94	37.24	12.06	49.30	308.76
718	24.92	36.67	10.47	47.14	350.24
626	22.62	33.40	14.25	47.65	234.46
688	23.60	34.71	12.36	47.07	280.82
561	24.07	35.87	13.17	49.04	272.33
392	23.25	34.00	12.23	46.23	278.01
671	28.17	43.40	10.67	54.08	406.67
654	23.00	33.71	12.84	46.55	262.65
500	31.53	50.20	9.04	59.24	555.56
419	27.75	42.41	10.43	52.83	406.80
375	28.96	44.70	9.65	54.35	462.96
540	22.92	33.56	12.87	46.43	260.87
404	29.45	45.75	9.63	55.38	475.29
442	25.16	38.54	14.65	53.18	263.10
685	27.43	43.16	14.18	57.34	304.44
478	23.63	34.92	12.86	47.77	271.59
488	23.23	33.40	10.40	43.81	321.05
341	22.19	31.63	10.95	42.58	288.98
438	21.03	30.42	14.24	44.65	213.66
454	27.23	41.16	9.97	51.13	412.73

表 2-5 15歲以上現住人口之

年底及年齡組別	性別	總計	識字者				
			合計	博士		碩士	
				畢業	肄業	畢業	肄業
民國101年 2012	合計	37,728	36,934	47	22	674	241
	男	19,683	19,494	38	19	443	141
	女	18,045	17,440	9	3	231	100
民國102年 2013	合計	37,474	36,759	43	21	701	257
	男	19,552	19,386	35	18	450	149
	女	17,922	17,373	8	3	251	108
民國103年 2014	合計	35,496	34,881	41	20	716	260
	男	19,184	19,048	34	18	481	149
	女	16,312	15,833	7	2	235	111
民國104年 2015	合計	37,266	36,648	43	23	750	268
	男	19,485	19,348	34	18	481	149
	女	17,781	17,300	9	5	269	119
民國105年 2016	合計	36,898	36,424	58	27	840	278
	男	19,367	19,265	48	22	528	146
	女	17,531	17,159	10	5	312	132
民國106年 2017	合計	36,645	36,244	62	29	871	275
	男	19,219	19,141	52	24	533	140
	女	17,426	17,103	10	5	338	135
民國107年 2018	合計	36,391	36,040	66	32	916	286
	男	19,087	19,020	57	23	561	152
	女	17,304	17,020	9	9	355	134

資料來源：高雄市政府民政局

教育程度－按年齡別分

單位：人

識字者					
大學 (含獨立學院)		專科			
		二、三年制		五年制後二年	
畢業	肄業	畢業	肄業	畢業	肄業
3,759	1,482	1,654	375	1,608	109
1,936	769	1,002	258	1,024	65
1,823	713	652	117	584	44
3,915	1,675	1,653	398	1,597	148
1,991	873	1,013	257	1,028	76
1,924	802	640	141	569	72
3,934	1,695	1,607	391	1,527	137
2,065	891	1,023	260	1,021	76
1,869	804	584	131	506	61
4,041	1,712	1,675	397	1,608	141
2,065	891	1,023	260	1,021	76
1,976	821	652	137	587	65
4,340	1,683	1,696	421	1,615	108
2,233	898	1,057	274	1,013	71
2,107	785	639	147	602	37
4,512	1,659	1,715	392	1,599	100
2,317	914	1,073	256	1,001	69
2,195	745	642	136	598	31
4,623	1,644	1,750	373	1,625	120
2,394	909	1,096	241	1,021	73
2,229	735	654	132	604	47

表 2-5 15歲以上現住人口之

年底及年齡組別	性別	識字者				
		普通教育(高中)		職業教育(高職)		
		畢業	肄業	畢業	肄業	五專前三年肄業
民國101年 2012	合計	1,927	607	10,350	1,362	332
	男	923	338	6,443	849	81
民國102年 2013	合計	1,987	447	10,459	1,248	292
	男	963	239	6,521	780	85
民國103年 2014	合計	1,830	411	9,421	1,208	266
	男	1,016	232	6,175	758	82
民國104年 2015	合計	1,967	414	10,459	1,236	266
	男	948	230	6,556	767	82
民國105年 2016	合計	1,930	523	10,447	1,106	324
	男	928	290	6,561	682	97
民國106年 2017	合計	1,949	558	10,385	1,086	307
	男	927	308	6,501	678	93
民國107年 2018	合計	1,954	554	10,350	1,066	274
	男	925	302	6,477	644	81
	女	1,029	252	3,873	422	193

教育程度－按年齡別分（續1）

單位：人

識字者							不識字者
國(初)中		初職		小學		自修	
畢業	肄業	畢業	肄業	畢業	肄業		
4,050	789	161	43	6,643	682	17	794
1,949	455	115	35	2,486	123	2	189
2,101	334	46	8	4,157	559	15	605
4,224	393	190	109	6,344	643	15	715
2,036	227	125	59	2,343	116	2	166
2,188	166	65	50	4,001	527	13	549
3,931	424	181	106	6,148	612	15	615
1,977	236	118	58	2,263	113	2	136
1,954	188	63	48	3,885	499	13	479
4,157	424		106	6,152	613	15	618
1,987	231	118	58	2,241	110	2	137
2,170	193	63	48	3,911	503	13	481
4,016	296	169	98	5,761	675	13	474
1,888	168	106	55	2,039	159	2	102
2,128	128	63	43	3,722	516	11	372
3,983	292	157	95	5,556	648	14	401
1,857	165	99	53	1,936	143	2	78
2,126	127	58	42	3,620	505	12	323
3,912	285	148	92	5,347	610	13	351
1,795	156	93	52	1,828	139	1	67
2,117	129	55	40	3,519	471	12	284

表 2-5 15歲以上現住人口之

年底及年齡組別	性別	總計	識字者				
			合計	博士		碩士	
				畢業	肄業	畢業	肄業
15~19歲	合計	1,877	1,877	-	-	-	-
	男	1,012	1,012	-	-	-	-
	女	865	865	-	-	-	-
20~24歲	合計	2,381	2,381	-	-	9	62
	男	1,276	1,276	-	-	4	39
	女	1,105	1,105	-	-	5	23
25~29歲	合計	2,369	2,369	-	5	118	61
	男	1,251	1,251	-	2	70	28
	女	1,118	1,118	-	3	48	33
30~34歲	合計	2,089	2,089	6	1	154	36
	男	1,150	1,150	5	-	91	15
	女	939	939	1	1	63	21
35~39歲	合計	2,257	2,253	12	3	139	36
	男	1,171	1,169	10	2	78	19
	女	1,086	1,084	2	1	61	17
40~44歲	合計	2,333	2,331	10	7	111	28
	男	1,177	1,177	7	6	63	15
	女	1,156	1,154	3	1	48	13
45~49歲	合計	2,859	2,854	9	6	125	22
	男	1,503	1,501	7	5	65	10
	女	1,356	1,353	2	1	60	12
50~54歲	合計	3,436	3,431	11	4	106	14
	男	1,982	1,978	10	2	69	5
	女	1,454	1,453	1	2	37	9
55~59歲	合計	3,563	3,559	7	4	56	8
	男	1,981	1,981	7	4	38	7
	女	1,582	1,578	-	-	18	1
60~64歲	合計	3,353	3,347	3	1	39	11
	男	1,824	1,823	3	1	34	7
	女	1,529	1,524	-	-	5	4
65歲以上	合計	9,874	9,549	8	1	59	8
	男	4,760	4,702	8	1	49	7
	女	5,114	4,847	-	-	10	1

教育程度—按年齡別分（續2）

單位：人

識字者					
大學 (含獨立學院)		專科			
		二、三年制		五年制後二年	
畢業	肄業	畢業	肄業	畢業	肄業
-	337	-	37	-	18
-	184	-	22	-	5
-	153	-	15	-	13
543	784	124	78	136	25
233	422	92	51	29	13
310	362	32	27	107	12
1,061	198	120	53	70	5
463	123	87	36	18	2
598	75	33	17	52	3
827	90	125	52	47	-
401	60	81	31	16	-
426	30	44	21	31	-
480	65	199	41	76	13
255	36	81	28	38	9
225	29	118	13	38	4
389	39	217	26	134	7
196	17	97	19	66	4
193	22	120	7	68	3
266	32	219	13	195	3
132	12	105	8	135	3
134	20	114	5	60	-
221	28	155	20	248	15
120	13	105	12	174	12
101	15	50	8	74	3
205	31	143	20	244	14
123	16	93	12	176	9
82	15	50	8	68	5
183	25	131	15	241	12
126	13	95	10	183	10
57	12	36	5	58	2
448	15	317	18	234	8
345	13	260	12	186	6
103	2	57	6	48	2

表 2-5 15歲以上現住人口之

年底及年齡組別	性別	識字者				
		普通教育(高中)		職業教育(高職)		
		畢業	肄業	畢業	肄業	五專前三年肄業
15~19歲	合計	29	403	110	590	215
	男	18	220	80	354	55
20~24歲	女	11	183	30	236	160
	合計	36	20	441	83	33
25~29歲	男	22	7	296	51	11
	女	14	13	145	32	22
30~34歲	合計	39	6	548	37	14
	男	16	4	358	23	8
35~39歲	女	23	2	190	14	6
	合計	64	8	557	41	6
40~44歲	男	33	-	366	26	2
	女	31	8	191	15	4
45~49歲	合計	112	10	817	21	-
	男	40	4	501	7	-
50~54歲	女	72	6	316	14	-
	合計	219	2	855	9	1
55~59歲	男	91	-	479	2	1
	女	128	2	376	7	-
60~64歲	合計	306	4	1,351	21	-
	男	116	2	792	7	-
65歲以上	女	190	2	559	14	-
	合計	318	17	1,686	56	2
15~19歲	男	119	8	1,038	36	2
	女	199	9	648	20	-
20~24歲	合計	245	22	1,633	81	3
	男	122	13	968	49	2
25~29歲	女	123	9	665	32	1
	合計	284	30	1,234	66	-
30~34歲	男	154	21	759	42	-
	女	130	9	475	24	-
35~39歲	合計	302	32	1,118	61	-
	男	194	23	840	47	-
40~44歲	女	108	9	278	14	-

教育程度－按年齡別分（續完）

單位：人

識字者							自修	不識字者
國(初)中		初職		小學				
畢業	肄業	畢業	肄業	畢業	肄業			
12	24	-	-	8	94	-	-	
9	13	-	-	3	49	-	-	
3	11	-	-	5	45	-	-	
6	-	-	-	-	1	-	-	
5	-	-	-	-	1	-	-	
1	-	-	-	-	-	-	-	
28	1	-	-	4	1	-	-	
11	-	-	-	1	1	-	-	
17	1	-	-	3	-	-	-	
56	4	-	-	13	2	-	-	
22	1	-	-	-	-	-	-	
34	3	-	-	13	2	-	-	
163	4	-	-	43	18	1	4	
51	-	-	-	-	9	1	2	
112	4	-	-	43	9	-	2	
205	11	-	-	20	40	1	2	
83	5	-	-	2	24	-	-	
122	6	-	-	18	16	1	2	
237	8	-	-	28	9	-	5	
94	1	-	-	3	4	-	2	
143	7	-	-	25	5	-	3	
484	9	-	-	32	5	-	5	
247	1	-	-	5	-	-	4	
237	8	-	-	27	5	-	1	
752	4	-	2	79	6	-	4	
326	1	-	-	13	2	-	-	
426	3	-	2	66	4	-	4	
659	12	5	8	368	19	1	6	
260	3	1	3	93	5	-	1	
399	9	4	5	275	14	1	5	
1,310	208	143	82	4,752	415	10	325	
687	131	92	49	1,708	44	-	58	
623	77	51	33	3,044	371	10	267	

表 2-6 現住人口之婚姻

年底別及年齡組別	總計			未婚		
	計	男	女	合計	男	女
民國100年 2011	42,658	22,285	20,373	15,375	8,614	6,761
民國101年 2012	42,157	22,018	20,139	15,052	8,432	6,620
民國102年 2013	41,668	21,743	19,925	14,746	8,266	6,480
民國103年 2014	41,258	21,586	19,672	14,473	8,154	6,319
民國104年 2015	40,810	21,410	19,400	14,141	7,982	6,159
民國 105年 2016	40,399	21,202	19,197	13,881	7,863	6,018
民國106年 2017	39,973	20,964	19,009	13,666	7,762	5,904
民國107年 2018	39,589	20,754	18,835	13,453	7,628	5,825
未滿15歲	3,198	1,667	1,531	3,198	1,667	1,531
15~19歲	1,877	1,012	865	1,872	1,011	861
20~24歲	2,381	1,276	1,105	2,254	1,227	1,027
25~29歲	2,369	1,251	1,118	1,948	1,081	867
30~34歲	2,089	1,150	939	1,242	760	482
35~39歲	2,257	1,171	1,086	868	553	315
40~44歲	2,333	1,177	1,156	626	375	251
45~49歲	2,859	1,503	1,356	458	285	173
50~54歲	3,436	1,982	1,454	419	279	140
55~59歲	3,563	1,981	1,582	250	170	80
60~64歲	3,353	1,824	1,529	155	119	36
65~69歲	2,731	1,450	1,281	76	59	17
70~74歲	2,124	1,043	1,081	31	22	9
75~79歲	2,125	1,027	1,098	20	12	8
80~84歲	1,664	779	885	21	7	14
85~89歲	898	353	545	13	1	12
90歲以上	332	108	224	2	-	2

資料來源：高雄市政府民政局

狀況－按年齡別分

單位：人

有偶			離婚			喪偶		
合計	男	女	合計	男	女	合計	男	女
21,114	11,142	9,972	2,658	1,662	996	3,511	867	2,644
20,748	10,971	9,777	2,783	1,732	1,051	3,574	883	2,691
20,440	10,811	9,629	2,842	1,767	1,075	3,640	899	2,741
20,161	10,675	9,486	2,950	1,832	1,118	3,674	925	2,749
19,936	10,611	9,325	3,029	1,884	1,145	3,704	933	2,771
19,688	10,499	9,189	3,092	1,920	1,172	3,738	920	2,818
19,375	10,341	9,034	3,206	1,976	1,230	3,726	885	2,841
19,142	10,257	8,885	3,234	1,998	1,236	3,760	871	2,889
-	-	-	-	-	-	-	-	-
5	1	4	-	-	-	-	-	-
102	37	65	25	12	13	-	-	-
355	143	212	64	27	37	2	-	2
724	339	385	121	51	70	2	-	2
1,132	511	621	231	106	125	26	1	25
1,322	617	705	345	184	161	40	1	39
1,858	923	935	479	283	196	64	12	52
2,326	1,271	1,055	591	414	177	100	18	82
2,545	1,417	1,128	579	360	219	189	34	155
2,456	1,340	1,116	426	298	128	316	67	249
2,023	1,169	854	231	163	68	401	59	342
1,567	876	691	76	56	20	450	89	361
1,438	835	603	41	27	14	626	153	473
921	557	364	16	13	3	706	202	504
312	184	128	7	3	4	566	165	401
56	37	19	2	1	1	272	70	202

表 2-7 現住人口之婚姻

年底及里別	總計			未婚		
	計	男	女	合計	男	女
民國100年 2011	42,658	22,285	20,373	15,375	8,614	6,761
民國101年 2012	42,157	22,018	20,139	15,052	8,432	6,620
民國102年 2013	41,668	21,743	19,925	14,746	8,266	6,480
民國103年 2014	41,258	21,586	19,672	14,473	8,154	6,319
民國104年 2015	40,810	21,410	19,400	14,141	7,982	6,159
民國105年 2016	40,399	21,202	19,197	13,881	7,863	6,018
民國106年 2017	39,973	20,964	19,009	13,666	7,762	5,904
民國107年 2018	39,589	20,754	18,835	13,453	7,628	5,825
福安里	2,881	1,490	1,391	971	509	462
合和里	2,767	1,450	1,317	989	576	413
祿興里	2,915	1,511	1,404	1,015	570	445
中壇里	2,331	1,227	1,104	797	446	351
德興里	1,686	868	818	601	329	272
龍山里	2,382	1,268	1,114	751	451	300
獅山里	2,843	1,481	1,362	980	555	425
龍肚里	1,586	859	727	441	278	163
廣德里	1,510	805	705	484	290	194
興隆里	1,295	708	587	390	225	165
中圳里	2,356	1,178	1,178	846	453	393
東門里	1,372	730	642	443	252	191
泰安里	1,757	900	857	637	357	280
瀾濃里	2,497	1,305	1,192	850	498	352
清水里	2,023	1,056	967	738	411	327
吉洋里	2,101	1,135	966	738	426	312
吉和里	1,537	835	702	544	322	222
吉東里	2,083	1,070	1,013	740	396	344
廣林里	1,667	878	789	498	284	214

資料來源：高雄市美濃區戶政事務所

狀況－按里別分

單位：人

有偶			離婚			喪偶		
合計	男	女	合計	男	女	合計	男	女
21,114	11,142	9,972	2,658	1,662	996	3,511	867	2,644
20,748	10,971	9,777	2,783	1,732	1,051	3,574	883	2,691
20,440	10,811	9,629	2,842	1,767	1,075	3,640	899	2,741
20,161	10,675	9,486	2,950	1,832	1,118	3,674	925	2,749
19,936	10,611	9,325	3,029	1,884	1,145	3,704	933	2,771
19,688	10,499	9,189	3,092	1,920	1,172	3,738	920	2,818
19,375	10,341	9,034	3,206	1,976	1,230	3,726	885	2,841
19,142	10,257	8,885	3,234	1,998	1,236	3,760	871	2,889
1,401	757	644	240	154	86	269	70	199
1,282	675	607	247	151	96	249	48	201
1,395	754	641	243	141	102	262	46	216
1,149	626	523	174	111	63	211	44	167
781	418	363	131	81	50	173	40	133
1,222	638	584	189	119	70	220	60	160
1,404	736	668	216	131	85	243	59	184
829	445	384	136	94	42	180	42	138
733	386	347	139	85	54	154	44	110
673	380	293	95	61	34	137	42	95
1,151	592	559	163	85	78	196	48	148
656	358	298	115	77	38	158	43	115
855	457	398	113	52	61	152	34	118
1,162	620	542	226	130	96	259	57	202
943	508	435	158	97	61	184	40	144
992	543	449	179	121	58	192	45	147
692	381	311	150	99	51	151	33	118
983	521	462	179	114	65	181	39	142
839	462	377	141	95	46	189	37	152

表 2-8 現住原

年底及里別	戶數(戶)		
	合計	平地原住民	山地原住民
民國100年 2011	30	11	19
民國101年 2012	32	11	21
民國102年 2013	38	13	25
民國103年 2014	53	18	35
民國104年 2015	54	20	34
民國105年 2016	60	20	40
民國106年 2017	61	20	41
民國107年 2018	64	22	42
福安里	3	1	2
合和里	4	1	3
祿興里	2	-	2
中壇里	4	-	4
德興里	2	1	1
龍山里	4	1	3
獅山里	6	2	4
龍肚里	2	1	1
廣德里	2	1	1
興隆里	2	1	1
中圳里	3	2	1
東門里	1	1	-
泰安里	2	1	1
瀾濃里	8	2	6
清水里	4	2	2
吉洋里	2	2	-
吉和里	5	1	4
吉東里	6	1	5
廣林里	2	1	1

資料來源：高雄市美濃戶政事務所

住民戶口數

人口數(人)								
合計			平地原住民			山地原住民		
計	男	女	計	男	女	計	男	女
135	51	84	51	26	25	84	25	59
141	53	88	50	24	26	91	29	62
161	62	99	56	23	33	105	39	66
165	63	102	61	23	38	104	40	64
162	65	97	63	23	40	99	42	57
175	69	106	64	22	42	117	51	66
179	74	105	62	22	40	117	52	65
186	79	107	69	28	41	117	51	66
10	5	5	3	2	1	7	3	4
10	7	3	2	1	1	8	6	2
6	2	4	1	-	1	5	2	3
10	2	8	1	-	1	9	2	7
7	2	5	2	-	2	5	2	3
13	7	6	4	2	2	9	5	4
22	9	13	7	2	5	15	7	8
9	6	3	6	4	2	3	2	1
2	-	2	1	-	1	1	-	1
5	3	2	2	1	1	3	2	1
10	6	4	6	4	2	4	2	2
5	2	3	5	2	3	-	-	-
5	2	3	2	-	2	3	2	1
15	6	9	3	1	2	12	5	7
10	4	6	4	2	2	6	2	4
5	3	2	4	3	1	1	-	1
16	5	11	4	-	4	12	5	7
18	4	14	10	4	6	8	-	8
8	4	4	2	-	2	6	4	2

表 2-9 新移

年底及性別	總計	大陸地區 (含港澳地 區)	非大陸港澳地區			
			合計	印尼	馬來西亞	新加坡
民國100年 2011	1,103	690	413	117	5	-
男	29	11	18	-	4	-
女	1,074	679	395	117	1	-
民國101年 2012	1,121	693	428	118	6	-
男	35	10	25	-	4	-
女	1,086	683	403	118	2	-
民國102年 2013	1,368	704	664	118	6	-
男	270	9	261	-	4	-
女	1,098	695	403	118	2	-
民國103年 2014	1,147	706	441	118	7	-
男	40	9	31	-	4	-
女	1,107	697	410	118	3	-
民國104年 2015	1,162	708	454	124	8	1
男	43	10	33	-	4	1
女	1,119	698	421	124	4	-
民國 105年 2016	1,152	702	450	129	7	1
男	38	10	28	-	3	1
女	1,114	692	422	129	4	-
民國106年 2017	1,058	596	462	158	6	1
男	36	11	25	-	2	1
女	1,022	585	437	158	4	-
民國107年 2018	998	526	472	158	6	2
男	41	11	30	-	2	2
女	957	515	442	158	4	-

資料來源：高雄市政府民政局

民人口數

單位：人

非大陸港澳地區						
菲律賓	泰國	緬甸	越南	柬埔寨	寮國	其他國家
9	25	3	225	15	-	14
-	1	-	-	-	-	13
9	24	3	225	15	-	1
9	26	3	230	15	-	21
-	1	-	-	-	-	20
9	25	3	230	15	-	1
9	26	3	460	15	-	27
-	1	-	230	-	-	26
9	25	3	230	15	-	1
10	26	3	234	15	-	28
-	1	-	-	-	-	26
10	25	3	234	15	-	2
10	26	3	237	15	-	30
-	1	-	-	-	-	27
10	25	3	237	15	-	3
10	26	3	234	14	-	26
-	1	-	-	-	-	23
10	25	3	234	14	-	3
13	22	3	223	13	-	23
-	1	-	-	-	-	21
13	21	3	223	13	-	2
16	18	3	228	13	-	28
1	1	-	-	-	-	24
15	17	3	228	13	-	4

參、行政組織

表 3-1 區公所組織系統

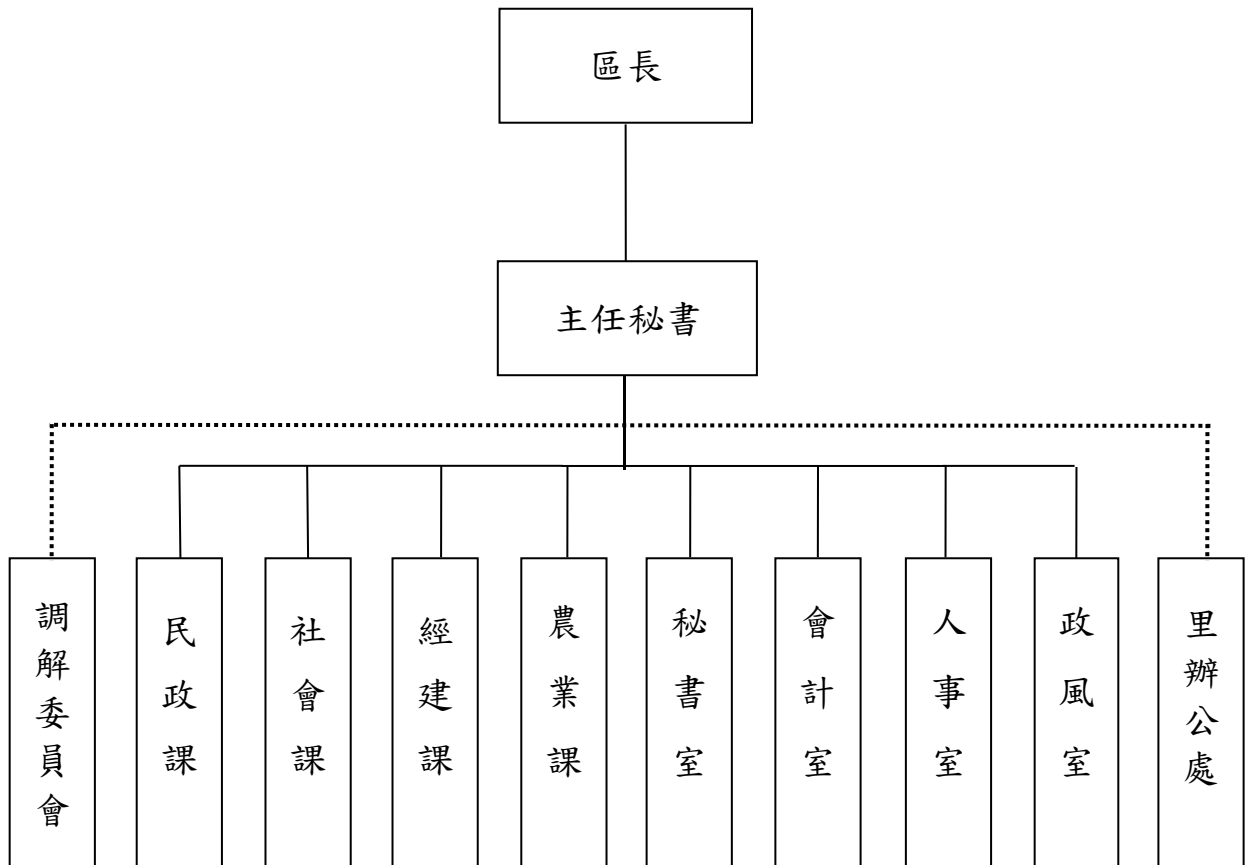


表3-2 區公所編制

年底別	總計	區長	副區長	主任 秘書	秘書	視導	課長	主任	技士	課員	技佐
民國100年 2011											
編制	59	1	-	1	1	-	4	1	6	15	1
現有	58	1	-	1	1	-	4	1	6	17	1
民國101年 2012											
編制	59	1	-	1	1	-	4	1	6	15	1
現有	57	1	-	1	-	-	3	1	6	16	1
民國102年 2013											
編制	59	1	-	1	1	-	4	1	6	15	1
現有	57	1	-	1	1	-	3	1	5	16	1
民國103年 2014											
編制	59	1	-	1	1	-	4	1	6	15	1
現有	55	1	-	1	1	-	4	1	4	15	1
民國104年 2015											
編制	60	1	-	1	1	-	4	1	6	16	1
現有	53	1	-	1	1	-	4	1	5	12	1
民國105年 2016											
編制	60	1	-	1	1	-	4	1	6	16	1
現有	55	1	-	1	1	-	4	1	4	15	1
民國106年 2017											
編制	59	1	-	1	1	-	4	1	6	15	1
現有	52	1	-	1	1	-	4	1	3	15	-
民國107年 2018											
編制	60	1	-	1	1	-	4	1	6	15	1
現有	55	1	-	1	1	-	4	1	4	15	1

資料來源：高雄市美濃區公所人事室

及現有員額

單位：人

辦事員	書記	會計室			人事室			政風室主任	調解會祕書	里幹事	獸醫
		主任	會計員	佐理員	主任	人事管理員	助理員				
5	3	1	-	1	1	-	-	1	-	17	-
5	3	1	-	1	1	-	-	1	-	14	-
5	3	1	-	1	1	-	-	1	-	17	-
5	2	1	-	1	1	-	-	1	-	17	-
5	3	1	-	1	1	-	-	1	-	17	-
4	3	1	-	1	1	-	-	1	-	17	-
5	3	1	-	1	1	-	-	1	-	17	-
5	3	1	-	1	1	-	-	-	-	16	-
5	3	1	-	1	1	-	-	1	-	17	-
4	2	1	-	1	1	-	-	1	-	17	-
5	3	1	-	1	1	-	-	1	-	17	-
5	1	1	-	1	1	-	-	1	-	17	-
5	3	1	-	1	1	-	-	1	-	17	-
5	-	1	-	1	1	-	-	1	-	17	-
5	3	1	-	1	1	-	-	1	-	17	-
5	1	1	-	1	1	-	-	1	-	17	-

表 3-3 區公所員工按

年底及性別	總計	職等別				
		簡薦委任(派)人員				
		合計	簡任(派)	薦任(派)	委任(派)	雇員
民國100年 2011	149	58	-	32	26	-
男	73	26	-	21	11	-
女	70	26	-	11	15	-
民國101年 2012	74	57	-	28	29	-
男	37	31	-	20	11	-
女	37	26	-	8	18	-
民國102年 2013	75	57	-	28	29	-
男	35	29	-	18	11	-
女	40	28	-	10	18	-
民國103年 2014	72	55	-	24	31	-
男	29	24	-	13	11	-
女	43	31	-	11	20	-
民國104年 2015	68	53	-	26	27	-
男	29	25	-	15	10	-
女	39	28	-	11	17	-
民國105年 2016	69	55	-	28	27	-
男	29	25	-	15	10	-
女	40	30	-	13	17	-
民國106年 2017	65	52	-	28	24	-
男	27	23	-	14	9	-
女	38	29	-	14	15	-
民國107年 2018	68	55	-	31	24	-
男	31	27	-	17	10	-
女	37	28	-	14	14	-

資料來源：高雄市美濃區公所人事室

職等別及性別分

單位：人

職工別			
合計	校工	工友	臨時人員
91	-	8	83
47	-	4	43
44	-	4	40
17	-	8	9
6	-	4	2
11	-	4	7
18	-	8	10
6	-	4	2
12	-	4	8
17	-	7	10
5	-	3	2
12	-	4	8
15	-	6	9
4	-	3	1
11	-	3	8
14	-	6	8
4	-	3	1
10	-	3	7
13	-	6	7
4	-	3	1
9	-	3	6
13	-	6	7
4	-	3	1
9	-	3	6

表 3-4 區公所現有

年底及性別		總計	平均年齡	24歲以下	25-29歲	30-34歲
民國100年	2011	58	47.47	-	1	7
	男	28	48.61	-	-	3
	女	30	46.33	-	1	4
民國101年	2012	57	42.84	1	9	7
	男	28	43.61	-	4	3
	女	29	42.07	1	5	4
民國102年	2013	56	44.93	-	6	9
	男	27	47.33	-	2	4
	女	29	42.52	-	4	5
民國103年	2014	55	40.53	1	9	8
	男	24	40.13	-	3	4
	女	31	40.94	1	6	4
民國104年	2015	53	41.48	-	7	8
	男	25	42.20	-	1	3
	女	28	40.75	-	6	5
民國105年	2016	55	42.70	-	4	13
	男	25	43.40	-	1	4
	女	30	42.00	-	3	9
民國106年	2017	52	42.50	-	5	9
	男	23	42.30	-	2	3
	女	29	42.80	-	3	6
民國107年	2018	55	43.50	-	3	9
	男	27	42.90	-	-	4
	女	28	42.60	-	3	5

資料來源：高雄市美濃區公所人事室

職員數—按年齡分

單位:人

35-39歲	40-44歲	45-49歲	50-54歲	55-59歲	60-64歲	65歲以上
8	6	9	12	7	6	2
4	2	5	6	3	4	1
4	4	4	6	4	2	1
3	11	7	9	8	2	-
2	6	4	4	3	2	-
1	5	3	5	5	-	-
9	8	8	7	6	3	-
6	3	5	4	1	2	-
3	5	3	3	5	1	-
9	8	9	4	5	2	-
6	2	6	2	-	1	-
3	6	3	2	5	1	-
10	6	9	8	4	1	-
8	2	5	5	1	-	-
2	4	4	3	3	1	-
5	7	10	10	4	2	-
3	5	5	5	2	-	-
2	2	5	5	2	2	-
7	7	9	10	4	4	-
3	3	4	8	2	-	-
4	4	5	2	2	1	-
8	10	9	7	7	2	-
4	10	1	7	1	-	-
4	-	8	-	6	-	-

表 3-5 區公所現有職

年底及性別		總計	研究所	
			博士	碩士
民國100年	2011	57	-	9
	男	27	-	7
	女	30	-	2
民國101年	2012	57	-	9
	男	27	-	7
	女	30	-	2
民國102年	2013	56	-	9
	男	27	-	7
	女	29	-	2
民國103年	2014	55	-	8
	男	24	-	6
	女	31	-	2
民國104年	2015	53	-	10
	男	25	-	7
	女	28	-	3
民國105年	2016	55	1	11
	男	25	1	8
	女	30	-	3
民國106年	2017	52	2	12
	男	25	2	9
	女	27	-	3
民國107年	2018	55	2	13
	男	27	2	10
	女	28	-	3

資料來源：高雄市美濃區公所人事室

員數—按教育程度分

單位：人

大學畢業 (含軍警校有學位者)	專科畢業	高中(職)畢業	國(初)中以下
24	14	10	-
9	6	5	-
15	8	5	-
24	14	10	-
9	6	5	-
15	8	5	-
24	13	10	-
9	6	5	-
15	7	5	-
25	14	8	-
8	5	5	-
17	9	3	-
22	13	8	-
8	5	5	-
14	8	3	-
26	9	8	-
8	3	5	-
18	6	3	-
21	9	8	-
6	3	5	-
15	6	3	-
22	10	8	-
6	4	5	-
16	6	3	-

表 3-6 里長選舉

屆別	投票日期 年/月/日	選舉人數 (人)	候選人數(人)		
			計	男	女
第一屆里長 民國99年2010	99/11/27	35,009	44	43	1
第二屆里長 民國103年2014	103/11/29	34,800	46	45	1
第三屆里長 民國107年2018	108/11/24	34,273	44	41	3

資料來源：中央選舉委員會。

概況

投票數(票)			當選人數	投票數對選舉 人數比率(%)
計	有效	無效		
25,103	24,473	630	19	71.70
23,794	23,079	715	19	68.37
25,641	24,547	1,094	19	74.81

表3-7 鄰長遴聘概況

單位：人

里別	里內現有鄰數	年底鄰長人數			未遴聘人數	本年異動(解遴聘)鄰長數		
		合計	男	女		合計	男	女
民國100年 2011	389	389	337	52	-	41	32	9
民國101年 2012	389	389	332	57	-	21	16	5
民國102年 2013	389	389	332	57	-	18	14	4
民國103年 2014	389	389	331	58	-	52	41	11
民國104年 2015	382	382	322	60	-	24	20	4
民國105年 2016	382	382	321	61	-	12	11	1
民國106年 2017	382	382	317	65	-	15	12	3
民國107年 2018	382	382	298	84	-	7	7	-

資料來源：高雄市美濃區公所民政課

表3-8 鄰長異動概況

單位：人

月底別	現有鄰數	當年底實有鄰長數	當年底實有鄰長數與現有鄰長數不符原因						當年行政區域調整增加鄰數	備註
			合計	空鄰	遷出未補聘	死亡未補聘	任期屆滿未鄰聘	其他		
民國100年 2011	389	389	-	-	-	-	-	-	-	
民國101年 2012	389	389	-	-	-	-	-	-	-	
民國102年 2013	389	389	-	-	-	-	-	-	-	
民國103年 2014	389	389	-	-	-	-	-	-	-	
民國104年 2015	382	382	-	-	-	-	-	-	-7	7月減少7鄰
民國105年 2016	382	382	-	-	-	-	-	-	-	
民國106年 2017	382	382	-	-	-	-	-	-	-	
民國107年 2018	382	382	-	-	-	-	-	-	-	

資料來源：高雄市美濃區公所民政課

肆、農 林 漁 牧

表 4-1 耕地

年底別	總計	耕作地	
		合計	短期耕作地
			小計
民國100年 2011	3900.11	3841.24	2745.56
民國101年 2012	3880.08	3828.08	2793.19
民國102年 2013	3917.25	3865.05	2880.80
民國103年 2014	3875.52	3813.59	2916.86
民國104年 2015	3916.21	3851.38	2991.91
民國105年 2016	3946.02	3884.04	3005.09
民國106年 2017	3964.02	3871.65	3006.91
民國107年 2018	3944.27	3881.01	2956.83

資料來源：行政院農業委員會、高雄市政府農業局。

面積

單位：公頃

耕作地				長期耕作地	長期休閒地
短期耕作地			長期耕作地		
水稻	水稻以外之短期作	短期休閒			
1392.68	907.38	445.50	1096.59	59.87	
1481.50	814.38	497.31	983.05	52.02	
1799.63	731.45	349.72	932.05	52.20	
1657.60	736.30	522.96	896.73	61.93	
1564.78	619.15	807.98	859.47	64.83	
1392.68	907.38	705.03	878.95	61.98	
1450.00	620.72	936.19	864.74	74.37	
1554.63	653.77	748.43	924.18	63.26	

伍、工商業及區建設

表 5-1 營運中

年底別	總計	食品	飲料及菸草 製造業	紡織業	成衣及服飾品 製造業	皮革、毛皮及 其製品製造業
民國100年 2011	28	7	-	-	1	-
民國101年 2012	30	7	-	-	1	-
民國102年 2013	31	6	-	-	1	-
民國103年 2014	30	6	-	-	1	-
民國104年 2015	29	6	-	-	1	-
民國105年 2016	30	6	-	-	1	-
民國106年 2017	30	7	-	2	-	-
民國107年 2018	29	7	-	2	-	-

資料來源：高雄市政府經濟發展局

工廠家數

單位：家

木竹製品 製造業	紙漿、紙及 紙製品製造業	印刷及資料 儲存媒體 複製業	石油及煤製 品製造業	化學材料 製造業	化學製品 製造業	藥品及醫用 化學製品製 造業	橡膠製品 製造業
4	1	-	-	-	-	-	-
4	1	-	-	-	-	-	-
4	1	-	-	-	-	-	-
3	1	-	-	-	-	-	-
3	1	-	-	-	-	-	-
3	-	-	-	-	-	-	-
4	2	-	-	-	1	-	-
4	1	-	-	-	1	-	-

表 5-1 營運中

年底別	塑膠製品 製造業	非金屬礦物 製品製造業	基本金屬 製造業	金屬製品 製造業	電子零 組件製造業	電腦、電子產 品及光學製品 製造業
民國100年 2011	2	4	-	-	-	2
民國101年 2012	2	5	-	-	-	2
民國102年 2013	3	5	-	-	-	3
民國103年 2014	3	5	-	-	-	3
民國104年 2015	3	5	-	-	-	3
民國105年 2016	3	6	-	-	-	3
民國106年 2017	1	7	-	1	3	-
民國107年 2018	1	7	-	1	3	-

工廠家數（續完）

單位：家

電力設備 製造業	機械設備 製造業	汽車及其零件 製造業	其他運輸工 具及其零件 製造業	家具 製造業	其他 製造業	產業用機械 設備維修及 安裝業	非製造業
-	1	1	-	-	2	-	3
-	1	1	-	-	3	-	3
-	1	1	-	-	3	-	3
-	1	1	-	-	3	-	3
-	1	1	-	-	2	-	3
-	1	1	-	-	3	-	3
1	1	-	-	-	-	-	-
1	1	-	-	-	-	-	-

表 5-2 自來水

年底別	人數 (人)	
	行政區域人數 (A)	供水區域人數
民國100年 2011	42,658	42,658
民國101年 2012	42,157	42,157
民國102年 2013	41,668	41,668
民國103年 2014	41,258	41,258
民國104年 2015	40,810	40,810
民國105年 2016	40,399	40,399
民國106年 2017	39,973	39,973
民國107年 2018	39,589	39,589

資料來源：臺灣省自來水公司第七區管理處

供水普及率

人數 (人)	
實際供水人數 (B)	供水普及率 $B/A*100$ (%)
24,491	57.41
24,614	58.39
24,755	59.41
24,739	59.96
24,649	60.40
24,480	60.60
24,874	62.23
25,726	64.98

陸、金融財稅

表6-1 歲入預決算

年底別	總計	稅課收入	罰款及賠償收入	規費收入
民國100年 2011				
原預算	16,358,000	-	-	805,000
追加減後預算	16,358,000	-	-	805,000
民國101年 2012				
原預算	25,818,000	-	30,000	885,000
追加減後預算	25,818,000	-	30,000	885,000
民國102年 2013				
原預算	25,747,000	-	30,000	435,000
追加減後預算	25,747,000	-	30,000	435,000
民國103年 2014				
原預算	32,746,000	-	30,000	455,000
追加減後預算	32,746,000	-	30,000	455,000
民國104年 2015				
原預算	24,360,000	-	30,000	164,000
追加減後預算	24,360,000	-	30,000	164,000
民國105年 2016				
原預算	23,374,000	-	30,000	129,000
追加減後預算	23,374,000	-	30,000	129,000
民國106年 2017				
原預算	29,201,000	-	30,000	129,000
追加減後預算	29,201,000	-	30,000	129,000
民國107年 2018				
原預算	37,731,000	-	30,000	129,000
追加減後預算	37,731,000	-	30,000	129,000

決算

年底別	總計	稅課收入	罰款及賠償收入	規費收入
民國100年 2011	16,042,625	-	-	4,829,071
民國101年 2012	26,543,586	-	632,390	404,206
民國102年 2013	20,246,638	-	62,823	491,166
民國103年 2014	29,045,705	-	9,814	238,876
民國104年 2015	22,784,744	-	11,247	116,914
民國105年 2016	18,757,687	-	-	146,739
民國106年 2017	34,207,334	-	122,599	93,330
民國107年 2018	34,207,334	-	122,599	93,330

資料來源：高雄市美濃區公所會計室

一按來源別分

單位：新台幣元

信託管理收入	財產收入	營業盈餘及事業收入	補助收入	捐獻及贈與收入	其他收入
-	-	-	15,543,000	-	10,000
-	-	-	15,543,000	-	10,000
-	120,000	-	9,730,000	15,043,000	10,000
-	120,000	-	9,730,000	15,043,000	10,000
-	-	-	3,104,000	22,128,000	50,000
-	-	-	3,104,000	22,128,000	50,000
-	-	-	13,549,000	18,662,000	50,000
-	-	-	13,549,000	18,662,000	50,000
-	-	-	347,000	23,769,000	50,000
-	-	-	347,000	23,769,000	50,000
-	53,000	-	4,279,000	18,793,000	90,000
-	53,000	-	4,279,000	18,793,000	90,000
-	53,000	-	6,924,000	21,940,000	125,000
-	53,000	-	6,924,000	21,940,000	125,000
-	53,000	-	14,498,000	22,896,000	125,000
-	53,000	-	14,498,000	22,896,000	125,000

決算

單位：新台幣元

信託管理收入	財產收入	營業盈餘及事業收入	補助收入	捐獻及贈與收入	其他收入
-	-	-	10,108,858	-	1,104,696
-	-	-	9,730,000	12,849,312	2,927,678
-	-	-	2,618,337	16,495,977	578,335
-	-	-	12,746,262	15,595,869	454,884
-	56,591	-	347,000	19,918,459	2,334,533
-	26,205	-	2,531,796	15,968,139	84,808
-	59,483	-	14,338,259	19,481,748	111,915
-	59,483	-	14,338,259	19,481,748	111,915

表6-2 歲出預決算

年底別	總計	政權行使 支出	行政支出	民政支出	財務支出	
民國100年 2011	原預算	135,940,492	-	-	114,472,000	-
	追加減後預算	135,940,492	-	-	114,472,000	-
民國101年 2012	原預算	155,643,943	-	-	115,971,000	-
	追加減後預算	155,643,943	-	-	115,971,000	-
民國102年 2013	原預算	138,835,429	-	-	115,515,000	-
	追加減後預算	138,835,429	-	-	115,515,000	-
民國103年 2014	原預算	147,078,418	-	-	117,705,000	-
	追加減後預算	147,078,418	-	-	117,705,000	-
民國104年 2015	原預算	134,232,134	-	-	106,581,000	-
	追加減後預算	134,232,134	-	-	106,581,000	-
民國105年 2016	原預算	134,416,918	-	-	108,959,000	-
	追加減後預算	134,416,918	-	-	108,959,000	-
民國106年 2017	原預算	138,117,801	-	-	113,166,000	-
	追加減後預算	138,117,801	-	-	113,166,000	-
民國107年 2018	原預算	148,337,240	-	-	124,047,000	-
	追加減後預算	148,337,240	-	-	124,047,000	-
決算						
年底別	總計	政權行使 支出	行政支出	民政支出	財務支出	
民國100年 2011	110,232,446	-	-	94,645,823	-	
民國101年 2012	139,070,147	-	-	109,253,695	-	
民國102年 2013	127,376,473	-	-	104,710,138	-	
民國103年 2014	138,128,591	-	-	109,681,096	-	
民國104年 2015	124,655,987	-	-	101,187,541	-	
民國105年 2016	127,141,037	-	-	102,842,347	-	
民國106年 2017	122,890,715	-	-	99,486,475	-	
民國107年 2018	140,571,019	-	-	117,127,584	-	

資料來源：高雄市美濃區公所會計室

一按政事別分

單位：新台幣元

警政支出	教育支出	文化支出	農業支出	交通支出	工業支出	其他經濟 服務支出
-	-	-	-	96,000	-	-
-	-	-	-	96,000	-	-
-	-	-	-	14,143,000	-	-
-	-	-	-	14,143,000	-	-
-	-	-	-	4,000,000	-	-
-	-	-	-	4,000,000	-	-
-	-	-	-	8,470,000	-	-
-	-	-	-	8,470,000	-	-
-	-	-	-	7,816,000	-	-
-	-	-	-	7,816,000	-	-
-	-	-	-	5,500,000	-	-
-	-	-	-	5,500,000	-	-
-	-	-	-	7,034,000	-	-
-	-	-	-	7,034,000	-	-
-	-	-	-	5,815,000	-	-
-	-	-	-	5,815,000	-	-

決算

單位：新台幣元

警政支出	教育支出	文化支出	農業支出	交通支出	工業支出	其他經濟 服務支出
-	-	-	-	85,437	-	-
-	-	-	-	11,650,727	-	-
-	-	-	-	3,964,677	-	-
-	-	-	-	7,544,077	-	-
-	-	-	-	6,083,312	-	-
-	-	-	-	4,340,772	-	-
-	-	-	-	5,486,439	-	-
-	-	-	-	4,968,195	-	-

表6-2 歲出預決算

年底別	社會保險支出	社會救助支出	福利服務支出	國民就業支出	醫療保健支出
民國100年 2011	-	-	-	-	-
原預算	-	-	-	-	-
追加減後預算	-	-	-	-	-
民國101年 2012	-	-	-	-	-
原預算	-	-	-	-	-
追加減後預算	-	-	-	-	-
民國102年 2013	-	-	-	-	-
原預算	-	-	-	-	-
追加減後預算	-	-	-	-	-
民國103年 2014	-	-	-	-	-
原預算	-	-	-	-	-
追加減後預算	-	-	-	-	-
民國104年 2015	-	-	-	-	-
原預算	-	-	-	-	-
追加減後預算	-	-	-	-	-
民國105年 2016	-	-	-	-	-
原預算	-	-	-	-	-
追加減後預算	-	-	-	-	-
民國106年 2017	-	-	-	-	-
原預算	-	-	-	-	-
追加減後預算	-	-	-	-	-
民國107年 2018	-	-	-	-	-
原預算	-	-	-	-	-
追加減後預算	-	-	-	-	-

決算

年底別	社會保險支出	社會救助支出	福利服務支出	國民就業支出	醫療保健支出
民國100年 2011	-	-	-	-	-
民國101年 2012	-	-	-	-	-
民國102年 2013	-	-	-	-	-
民國103年 2014	-	-	-	-	-
民國104年 2015	-	-	-	-	-
民國105年 2016	-	-	-	-	-
民國106年 2017	-	-	-	-	-
民國107年 2018	-	-	-	-	-

一按政事別分（續完）

單位：新台幣元

社區發展支出	環境保護支出	退休撫卹 給付支出	還本付息 事務支出	債務付息支出	其他支出	第二預備金
-	-	14,102,166	-	-	6,469,020	801,306
-	-	14,102,166	-	-	6,469,020	801,306
-	-	14,047,558	-	-	11,482,385	-
-	-	14,047,558	-	-	11,482,385	-
-	-	14,719,505	-	-	4,600,924	-
-	-	14,719,505	-	-	4,600,924	-
-	-	17,455,059	-	-	3,448,359	-
-	-	17,455,059	-	-	3,448,359	-
-	-	15,949,328	-	-	1,435,806	2,450,000
-	-	15,949,328	-	-	1,435,806	2,450,000
-	-	17,761,856	-	-	2,196,062	-
-	-	17,761,856	-	-	2,196,062	-
-	-	16,513,596	-	-	1,404,205	-
-	-	16,513,596	-	-	1,404,205	-
-	-	16,580,835	-	-	1,894,405	-
-	-	16,580,835	-	-	1,894,405	-

決算

單位：新台幣元

社區發展支出	環境保護支出	退休撫卹 給付支出	還本付息 事務支出	債務付息支出	其他支出	第二預備金
-	-	14,102,166	-	-	1,399,020	-
-	-	14,047,558	-	-	4,118,167	-
-	-	14,719,505	-	-	3,982,153	-
-	-	17,455,059	-	-	3,448,359	-
-	-	15,949,328	-	-	1,435,806	-
-	-	17,761,856	-	-	2,196,062	-
-	-	16,513,596	-	-	1,404,205	-
-	-	16,580,835	-	-	1,894,405	-

表6-3 區公所經費預算數額－按工作計畫別分

單位：新台幣元

科目	本年度預算數 (107年度)	上年度(106年度)		本年度與上年度預算比較	
		預算數	決算數	增減數	增減數比例(%)
總計	129,862,000	120,200,000	104,972,914	9,662,000	8.04%
區政業務	129,862,000	120,200,000	104,972,914	9,662,000	8.04%
一般行政	64,384,000	64,412,000	61,343,428	-28,000	-0.04%
區公所業務	59,663,000	48,754,000	38,143,047	10,909,000	22.38%
基層建設	5,815,000	7,034,000	5,486,439	-1,219,000	-17.33%
第一預備金	-	-	-	-	-
第一預備金	-	-	-	-	-

資料來源：高雄市美濃區公所會計室

表6-4 區公所經費預算數額－按用途別科目分

單位：新台幣元

科目	本年度預算數 (107年度)	上年度(106年度)		本年度與上年度預算比較	
		預算數	決算數	增減數	增減數比例(%)
總計	129,862,000	120,200,000	104,972,914	9,662,000	8.04%
人事費	51,081,000	51,081,000	48,476,611	-	-
業務費	30,560,000	34,354,000	30,672,934	-3,794,000	-11.04%
獎補助及損失 (經常門)	10,813,000	10,879,000	10,608,880	-66,000	-0.61%
債務費	-	-	-	-	-
預備金	-	-	-	-	-
設備及投資	37,308,000	23,786,000	15,164,489	13,522,000	56.85%
獎補助及損失 (資本門)	100,000	100,000	50,000	-	0.00%

資料來源：高雄市美濃區公所會計室

柒、教 育 文 化

表 7-1 境內國民

學年度及學校別	校數 (所)	教師數(人)			職員數(人)			班級數(班)			
		合計	男	女	合計	男	女	合計	七年級	八年級	九年級
100學年度 SY2011	3	99	44	55	17	3	14	45	14	15	16
101學年度 SY2012	3	106	41	65	17	3	14	44	15	14	15
102學年度 SY2013	3	108	40	68	18	4	14	44	15	15	14
103學年度 SY2014	3	107	44	63	18	4	14	43	13	15	15
104學年度 SY2015	3	103	41	62	22	7	15	40	12	13	15
105學年度 SY2016	3	100	41	59	22	8	14	37	12	12	13
106學年度 SY2017	3	98	39	59	22	7	15	36	12	12	12
107學年度 SY2018	3	96	40	56	22	6	16	36	12	12	12
市立美濃國中	1	40	19	21	8	3	5	15	5	5	5
市立南隆國中	1	38	15	23	8	1	7	14	4	5	5
市立龍肚國中	1	18	6	12	6	2	4	6	2	2	2

資料來源：高雄市政府教育局

中學概況

學生數(人)									上學年度畢業生數(人)		
合計			七年級		八年級		九年級				
計	男	女	男	女	男	女	男	女	合計	男	女
1,271	699	572	196	165	225	196	278	211	488	271	217
1,200	667	533	245	179	197	161	225	193	477	268	209
1,180	628	552	196	211	236	178	196	163	408	215	193
1,148	633	515	200	136	196	204	237	175	351	190	161
1,054	552	502	160	155	196	140	196	207	405	232	173
953	506	447	150	150	159	156	197	141	400	193	207
889	459	430	148	128	152	145	159	157	338	195	143
889	459	430	148	128	152	145	159	157	338	195	143
343	201	142	66	40	62	43	73	59	132	77	55
363	172	191	51	59	70	64	51	68	121	48	73
131	70	61	20	18	20	20	30	23	57	29	28

表 7-2 境內國民

學年度及學校別	校數(所)	教師數(人)			職員數(人)		
		合計	男	女	合計	男	女
100學年度 2011	9	167	66	101	19	2	17
101學年度 2012	9	167	64	103	19	2	17
102學年度 2013	9	161	59	102	19	3	16
103學年度 2014	9	169	66	103	20	3	17
104學年度 2015	9	159	58	101	24	8	16
105學年度 2016	9	143	59	84	26	8	18
106學年度 2017	9	146	57	89	25	8	17
107學年度 2018	9	143	62	81	26	6	20
市立美濃國小	1	33	10	23	4	-	4
市立東門國小	1	11	7	4	2	-	2
市立吉洋國小	1	12	7	5	4	2	2
市立龍肚國小	1	14	7	7	4	2	2
市立中壇國小	1	21	9	12	3	0	3
市立廣興國小	1	12	4	8	3	1	2
市立龍山國小	1	12	6	6	2	1	1
市立福安國小	1	15	5	10	2	-	2
市立吉東國小	1	13	7	6	2	-	2

資料來源：高雄市政府教育局

小學概況

班級數(班)						
合計	一年級	二年級	三年級	四年級	五年級	六年級
99	14	16	17	16	18	18
96	13	14	15	17	17	20
90	12	14	15	15	17	17
85	12	13	13	15	16	16
79	11	12	12	14	15	15
75	11	11	12	12	14	15
73	12	11	12	12	12	14
72	12	12	12	11	13	12
18	3	3	3	2	4	3
6	1	1	1	1	1	1
6	1	1	1	1	1	1
6	1	1	1	1	1	1
12	2	2	2	2	2	2
6	1	1	1	1	1	1
6	1	1	1	1	1	1
6	1	1	1	1	1	1
6	1	1	1	1	1	1

表 7-2 境內國民

學年度及學校別	學生數 (人)						
	合計			一年級		二年級	
	計	男	女	男	女	男	女
100學年度 2011	2,131	1105	1026	160	146	162	163
101學年度 2012	1,978	1016	962	149	127	162	146
102學年度 2013	1,779	916	863	113	119	148	125
103學年度 2014	1,631	826	805	103	103	112	120
104學年度 2015	1,505	786	719	116	91	98	102
105學年度 2016	1,372	726	646	87	74	115	94
106學年度 2017	146	73	73	7	12	8	8
107學年度 2018	134	71	63	12	10	5	8
市立美濃國小	52	26	26	5	4	3	7
市立東門國小	351	186	165	27	31	28	34
市立吉洋國小	242	105	137	16	22	15	16
市立龍肚國小	93	47	46	2	9	9	6
市立中壇國小	99	58	41	11	8	8	5
市立廣興國小	54	25	29	3	3	5	3
市立龍山國小	110	61	49	8	8	6	6
市立福安國小	75	40	35	7	8	3	4
市立吉東國小	59	31	28	5	2	2	4

小學概況（續完）

學生數 (人)								上學年度畢業生數(人)		
三年級		四年級		五年級		六年級		合計	男	女
男	女	男	女	男	女	男	女			
156	169	197	151	197	206	233	191	365	195	170
157	164	152	169	196	150	200	206	421	230	191
154	141	153	160	154	167	194	151	407	201	206
145	118	155	138	154	158	157	168	347	194	153
108	117	147	116	159	139	158	154	327	162	165
102	102	114	116	149	120	159	140	312	156	156
10	6	20	9	12	14	16	24	28	10	18
11	10	11	11	16	11	16	13	43	21	22
2	2	5	2	8	3	3	8	16	6	10
30	17	29	28	36	30	36	25	69	44	25
16	22	24	21	14	23	20	33	46	23	23
6	5	14	5	8	13	8	8	20	7	13
10	8	11	3	6	9	12	8	20	10	10
2	3	8	5	4	4	3	11	21	16	5
10	8	13	11	9	9	15	7	28	15	13
5	6	5	4	11	7	9	6	24	10	14
6	4	6	7	5	4	7	7	19	11	8

捌、衛生 生

表 8-1 醫療機構及其他醫事

年底別	總計	醫師	中醫師	牙醫師	藥師	藥劑生
民國100年 2011	69	14	2	8	9	6
民國101年 2012	136	14	2	9	17	15
民國102年 2013	148	15	2	8	17	14
民國103年 2014	147	16	2	8	16	15
民國104年 2015	149	16	3	8	18	13
民國105年 2016	138	16	3	7	18	12
民國106年 2017	285	17	3	7	17	13
民國107年 2018	285	17	3	7	17	13

資料來源：衛生福利部

機構開（執）業醫事人員數

單位：人

醫事檢驗師	醫事檢驗生	醫事放射師	醫事放射士	護理師	護士	助產師
1	-	1	-	8	15	-
3	-	1	-	46	22	-
3	-	1	-	57	25	-
3	-	1	-	58	21	-
3	-	1	-	59	21	-
3	-	1	-	53	18	-
3	-	1	-	55	22	-
3	-	1	-	55	22	-

表 8-1 醫療機構及其他醫事

年底別	助產士	鑲牙生	營養師	物理治療師	物理治療生	職能治療師
民國100年 2011	1	-	-	1	3	-
民國101年 2012	2	-	1	1	3	-
民國102年 2013	2	-	1	1	2	-
民國103年 2014	2	-	1	3	1	-
民國104年 2015	2	-	1	3	1	-
民國105年 2016	2	-	1	3	1	-
民國106年 2017	2	-	3	3	1	-
民國107年 2018	2	-	3	3	1	-

機構開(執)業醫事人員數 (續完)

單位：人

職能治療生	臨床心理師	諮商心理師	呼吸治療師	語言治療師	聽力師	牙體技術師	牙體技術生
-	-	-	-	-	-	-	-
-	-	-	-	-	-	-	-
-	-	-	-	-	-	-	-
-	-	-	-	-	-	-	-
-	-	-	-	-	-	-	-
-	-	-	-	-	-	-	-
-	-	-	-	-	-	-	-
-	-	-	-	-	-	-	-

表8-2 公私立醫療機構數

年底別	公立醫院							
	合計		署立及直轄市立		縣市立		醫學院校附設	
	家數	病床數	家數	病床數	家數	病床數	家數	病床數
民國100年 2011	-	-	-	-	-	-	-	-
民國101年 2012	-	-	-	-	-	-	-	-
民國102年 2013	-	-	-	-	-	-	-	-
民國103年 2014	-	-	-	-	-	-	-	-
民國104年 2015	-	-	-	-	-	-	-	-
民國105年 2016	-	-	-	-	-	-	-	-
民國106年 2017	-	-	-	-	-	-	-	-
民國107年 2018	-	-	-	-	-	-	-	-

資料來源：高雄市政府衛生局

及病床數

單位：家、床

公立醫院							
軍方醫院-民眾診療		榮民醫院		機關(構)附設		中醫院	
家數	病床數	家數	病床數	家數	病床數	家數	病床數
-	-	-	-	-	-	-	-
-	-	-	-	-	-	-	-
-	-	-	-	-	-	-	-
-	-	-	-	-	-	-	-
-	-	-	-	-	-	-	-
-	-	-	-	-	-	-	-
-	-	-	-	-	-	-	-
-	-	-	-	-	-	-	-

表8-2 公私立醫療機構數

年底別	私立醫院							
	私立醫院		醫療財團法人		醫療社團法人		宗教財團法人附設	
	家數	病床數	家數	病床數	家數	病床數	家數	病床數
民國100年 2011	1	23	-	-	-	-	-	-
民國101年 2012	1	23	-	-	-	-	-	-
民國102年 2013	1	23	-	-	-	-	-	-
民國103年 2014	1	23	-	-	-	-	-	-
民國104年 2015	1	23	-	-	-	-	-	-
民國105年 2016	1	23	-	-	-	-	-	-
民國106年 2017	1	23	-	-	-	-	-	-
民國107年 2018	1	23	-	-	-	-	-	-

資料來源：高雄市政府衛生局

及病床數（續1）

單位：家、床

私立醫院									
醫學院校附設		公益法人附設		西醫醫院		牙醫醫院		中醫醫院	
家數	病床數	家數	病床數	家數	病床數	家數	病床數	家數	病床數
-	-	-	-	1	23	-	-	-	-
-	-	-	-	1	23	-	-	-	-
-	-	-	-	1	23	-	-	-	-
-	-	-	-	1	23	-	-	-	-
-	-	-	-	1	23	-	-	-	-
-	-	-	-	1	23	-	-	-	-
-	-	-	-	1	23	-	-	-	-
-	-	-	-	1	23	-	-	-	-

表8-2 公私立醫療機構數

年底別	公立診所							
	公立診所合計		署立及直轄市立		縣市立		衛生所	
	家數	病床數	家數	病床數	家數	病床數	家數	病床數
民國100年 2011	1	-	-	-	-	-	1	-
民國101年 2012	1	-	-	-	-	-	1	-
民國102年 2013	1	-	-	-	-	-	1	-
民國103年 2014	1	-	-	-	-	-	1	-
民國104年 2015	1	-	-	-	-	-	1	-
民國105年 2016	1	-	-	-	-	-	1	-
民國106年 2017	1	-	-	-	-	-	1	-
民國107年 2018	1	-	-	-	-	-	1	-

及病床數（續2）

單位：家、床

公立診所									
公立學校附設		軍方醫院-民眾診療		榮民診所 (榮家醫務室)		機關(構)附設 醫務室		公立中醫診所	
家數	病床數	家數	病床數	家數	病床數	家數	病床數	家數	病床數
-	-	-	-	-	-	-	-	-	-
-	-	-	-	-	-	-	-	-	-
-	-	-	-	-	-	-	-	-	-
-	-	-	-	-	-	-	-	-	-
-	-	-	-	-	-	-	-	-	-
-	-	-	-	-	-	-	-	-	-
-	-	-	-	-	-	-	-	-	-
-	-	-	-	-	-	-	-	-	-

表8-2 公私立醫療機構數

年底別	私立診所									
	合計		醫療財團法人		醫療社團法人		醫療財團法人附設醫務室		宗教財團法人附設診所/醫務室	
	家數	病床數	家數	病床數	家數	病床數	家數	病床數	家數	病床數
民國100年 2011	17	13	-	-	-	-	-	-	-	-
民國101年 2012	17	13	-	-	-	-	-	-	-	-
民國102年 2013	17	13	-	-	-	-	-	-	-	-
民國103年 2014	17	13	-	-	-	-	-	-	-	-
民國104年 2015	17	13	-	-	-	-	-	-	-	-
民國105年 2016	17	13	-	-	-	-	-	-	-	-
民國106年 2017	17	13	-	-	-	-	-	-	-	-
民國107年 2018	19	19	-	-	-	-	-	-	-	-

及病床數（續完）

單位：家、床

私立診所											
私立醫學校、院 附設醫務室		私立事業單位或 機構附設		公益法人所設		私立西醫診所		私立牙醫診所		私立中醫診所	
家數	病床數	家數	病床數	家數	病床數	家數	病床數	家數	病床數	家數	病床數
-	-	-	-	-	-	10	10	5	-	2	3
-	-	-	-	-	-	10	10	5	-	2	3
-	-	-	-	-	-	10	10	4	-	2	3
-	-	-	-	-	-	10	10	4	-	2	3
-	-	-	-	-	-	10	10	4	-	3	3
-	-	-	-	-	-	10	10	4	-	3	3
-	-	-	-	-	-	10	10	4	-	3	3
-	-	-	-	-	-	12	16	4	-	3	3

表 8-3 藥商

年底別	合計	藥局	西藥販賣業	中藥販賣業
民國100年 2011	79	15	4	35
民國101年 2012	85	15	4	35
民國102年 2013	85	15	4	35
民國103年 2014	85	15	4	35
民國104年 2015	85	16	3	35
民國105年 2016	86	16	2	35
民國106年 2017	88	16	2	35
民國107年 2018	85	14	2	33

資料來源：高雄市政府衛生局

家數

單位：家

醫療器材販賣業	西藥製造業	中藥製造業	醫療器材製造業
25	-	-	-
31	-	-	-
31	-	-	-
31	-	-	-
31	-	-	-
33	-	-	-
35	-	-	-
36	-	-	-

玖、環 境 保 護

表9-1 改善市容查報

年底別	總計	道路、水溝、下水道、橋樑、河川、堤防等公共設施之損壞事項	公園、綠地、行道樹等維護、修剪及扶正事項	廢棄物、廢土、水溝、下水道、公廁等之清理維護事項	違規廣告物查報事項
民國100年 2011	336	120	75	30	-
民國101年 2012	317	103	60	36	-
民國102年 2013	273	106	19	40	-
民國103年 2014	235	98	20	28	-
民國104年 2015	164	85	16	18	-
民國105年 2016	145	90	17	17	-
民國106年 2017	255	146	28	36	-
民國107年 2018	480	250	44	98	-
查報	377	185	40	88	-
收件	103	65	4	10	-
移文	-	-	-	-	-
短期計畫	-	-	-	-	-
長期計畫	-	-	-	-	-
無法辦理	-	-	-	-	-
完工	-	-	-	-	-
查驗未通過	-	-	-	-	-
查驗未執行	-	-	-	-	-
結案	480	250	44	98	-

資料來源：高雄市美濃區公所經建課

有關案件執行情形

單位：件

交通號(標誌、標線之修復及移除廢棄交通號誌事項	門牌、街道巷弄名牌之維護事項	路燈、水電、電信、瓦斯設施之損壞修復事項	競選廣告物之改善、移除事項	路霸檢舉通報事項	其他有礙市容觀瞻及妨害公共安全事項
25	10	76	-	-	-
32	6	80	-	-	-
20	8	80	-	-	-
28	11	50	-	-	-
12	7	26	-	-	-
7	2	12	-	-	-
30	-	15	-	-	-
51	1	34	-	1	1
37	1	26	-	-	-
14	-	8	-	1	1
-	-	-	-	-	-
-	-	-	-	-	-
-	-	-	-	-	-
-	-	-	-	-	-
-	-	-	-	-	-
-	-	-	-	-	-
-	-	-	-	-	-
51	1	34	-	1	1

拾、社會福利

表 10-1 推行社區發

年(底)別	設置社區 生產建設基金 (個)	實際使用經費(元)		社區活動 中心 (幢) (年底)	辦理社區	
		政府補助款	社區自籌款		幹部訓練 (人次)	觀摩 (人次)
民國102年 2013	16	1,222,000	310,625	24	140	354
民國103年 2014	16	1,109,498	299,025	24	367	919
民國104年 2015	16	4,968,401	544,509	24	300	1,027
民國105年 2016	16	1,892,680	516,825	24	411	837
民國106年 2017	16	3,249,695	515,000	24	176	819
民國107年 2018	16	5,620,860	1,025,770	24	1,053	2,449

資料來源：高雄市政府社會局

展工作成果

社區發展工作項目						
社區長壽 俱樂部 (處) (年底)	社區成長 教室 (班) (年底)	社區守望 相助隊 (隊) (年底)	社區民俗藝文 康樂班 (隊) (年底)	社區志願服務 (年底)		
				團隊 (隊)	志工數 (人)	
5	6	3	2	10	618	
5	3	3	2	10	510	
5	4	3	2	10	510	
5	2	3	3	11	586	
5	3	3	5	11	574	
5	14	3	4	11	575	

表 10-1 推行社區發展工作成果（續完）

年(底)別	社區發展工作項目				
	辦理社區照顧 關懷據點 (處) (年底)	社區圖書室 (處) (年底)	社區刊物 (期) (年底)	服務成果	
				福利服務或活動 (受益人次)	其他服務 (受益人次)
民國102年 2013	1	2	2	5,896	3,945
民國103年 2014	1	2	1	1,627	355
民國104年 2015	1	2	4	8,622	1,000
民國105年 2016	1	2	1	4,370	1,215
民國106年 2017	2	2	-	8,778	2,020
民國107年 2018	4	2	-	23,769	6,936

表 10-2 社區發展協會會員人數

年底別	社區發展協會數 (個)	社區戶數 (戶)	社區人口數 (人)	理監事人數 (人)	社區發展協會會員數 (人)		
					合計	男	女
民國102年 2013	20	12,402	34,097	321	2,034	1,356	678
民國103年 2014	20	14,191	40,836	338	2,049	1,302	747
民國104年 2015	20	13,108	38,735	338	2,106	1,271	835
民國105年 2016	20	13,654	38,065	338	2,140	1,273	867
民國106年 2017	19	13,102	35,786	326	2,050	1,244	806
民國107年 2018	20	13,711	36,996	345	2,088	1,207	881

資料來源：高雄市政府社會局

表10-3社會福利

年底別	中低收入 老人生活 津貼	低收入戶 喪葬補助		身心障礙者 生活補助		身心障礙者 托育養護補助	
	申請人次	發放人次	金額	發放人次	金額	發放人次	金額
民國100年 2011	49	-	-	9,631	35,035,060	516	7,479,408
民國101年 2012	53	-	-	7,994	34,118,220	528	7,777,428
民國102年 2013	52	-	-	7,377	31,468,970	612	9,328,944
民國103年 2014	57	-	-	7,142	30,209,120	636	9,533,208
民國104年 2015	72	-	-	7,255	30,864,700	612	8,908,848
民國105年 2016	75	-	-	7,138	31,654,510	564	8,156,880
民國106年 2017	43	-	-	7,240	32,064,890	684	9,983,988
民國107年 2018	282	-	-	10,118	50,712,160	768	11,057,316

資料來源：高雄市美濃區公所社會課

及救濟概況

單位：人次；元

身心障礙者 生活輔助器具補助		急難救助		其他		
發放人次	金額	發放人次	金額	現金	實物	衣服
211	1,591,363	-	-	-	-	-
181	1,360,915	-	-	-	-	-
276	2,474,535	46	250,000	-	-	-
297	2,569,400	50	288,000	-	-	-
345	3,149,067	43	259,000	-	-	-
394	3,160,384	56	283,000	-	-	-
347	3,086,962	32	135,000	-	-	-
337	2,916,067	27	135,000	-	-	-

表10-4 遭受

年底別	災害種類	災害發生日期	受災人數(人)				
			臨時收容災民數	死亡(含無名屍)	失蹤	重傷	其他
民國100年 2011	-		-	-	-	-	-
民國101年 2012	-		-	-	-	-	-
民國102年 2013	-		-	-	-	-	-
民國103年 2014	-		-	-	-	-	-
民國104年 2015	風災	1040808	-	-	-	-	-
民國105年 2016	震災	1050206	-	-	-	-	-
	風災	1050707	-	-	-	-	-
	風災	1050915	-	-	-	-	-
	風災	1050928	-	-	-	-	-
	火災	1051017	-	-	-	-	-
民國106年 2017	-		-	-	-	-	-
民國107年 2018	8月豪雨	1070822	-	-	-	-	-

資料來源：高雄市美濃區公所社會課

災害救助情形

住屋毀損安遷救助		財務受損影響生計者		救助金額		
戶	人	戶	合計	現金(元)	實物	
-	-	-	-	-	-	-
-	-	-	-	-	-	-
-	-	-	-	-	-	-
-	-	-	-	-	-	-
1	3	-	60,000	60,000		
3	5	-	100,000	100,000		
3	3	-	60,000	60,000		
2	2		40,000	40,000		
5	8	-	160,000	160,000		
1	1	-	20,000	20,000		
-	-	-	-	-		
-	-	151	2,265,000	2,265,000		

表10-5辦理急

年底別	總計		死亡無力殮葬者		遭受意外傷害 或罹患重病 致生活陷於困境者		負家庭主要生計 責任且無法工作致 生活陷於困境者	
	救助人次	金額	救助人次	金額	救助人次	金額	救助人次	金額
民國100年 2011	51	238,000	13	88,000	15	72,000	20	72,000
民國101年 2012	70	336,000	13	77,000	34	190,000	23	69,000
民國102年 2013	46	250,000	24	172,000	22	78,000	-	-
民國103年 2014	50	288,000	23	171,000	27	117,000	-	-
民國104年 2015	43	259,000	19	152,000	24	107,000	-	-
民國105年 2016	56	283,000	25	177,000	31	106,000	-	-
民國106年 2017	32	135,000	4	25,000	28	110,000	-	-
民國107年 2018	27	135,000	3	18,000	24	117,000	-	-

資料來源：高雄市美濃區公所社會課

難救助概況

單位：人次；元

財產或存款 未能及時運用 致生活陷於困境者		其他遭遇 重大變故者		川資突然發生 困難者		無遺屬與 遺產埋葬者	
救助人次	金額	救助人次	金額	救助人次	金額	救助人次	金額
3	6,000	-	-	-	-	-	-
-	-	-	-	-	-	-	-
-	-	-	-	-	-	-	-
-	-	-	-	-	-	-	-
-	-	-	-	-	-	-	-
-	-	-	-	-	-	-	-
-	-	-	-	-	-	-	-

表10-6低收入

年底別	總計		第一類	
	戶數	人數	戶數	人數
民國100年 2011	222	498	5	5
民國101年 2012	388	963	4	4
民國102年 2013	409	1,028	3	3
民國103年 2014	389	1,044	3	3
民國104年 2015	350	922	2	2
民國105年 2016	328	846	2	2
民國106年 2017	325	828	1	1
民國107年 2018	267	634	1	1

資料來源：高雄市政府社會局

戶人口

單位：戶、人

第二類		第三類		第四類	
戶數	人數	戶數	人數	戶數	人數
71	133	42	103	104	257
142	305	44	110	198	544
193	391	39	107	174	527
157	290	43	143	186	608
129	222	48	141	171	557
110	178	45	130	171	536
106	165	42	115	176	547
88	128	27	67	151	438

表10-7身心障

年底別	新舊制總計			領有舊制身心障礙手冊						
				總計	男	女	視覺障礙者		聽覺機能障礙者	
	總計	男	女				男	女	男	女
民國100年 2011	3,282	1,731	1,551	3,282	1,731	1,551	80	54	178	127
民國101年 2012	3,280	1,742	1,538	3,280	1,742	1,538	83	55	182	124
民國102年 2013	3,322	1,769	1,553	2,637	1,376	1,261	70	48	140	101
民國103年 2014	3,326	1,780	1,546	2,347	1,231	1,116	69	44	108	79
民國104年 2015	3,415	1,867	1,548	2,003	1,047	956	59	37	91	67
民國105年 2016	3,499	1,932	1,567	1,524	757	767	42	34	78	54
民國106年 2017	3,276	1,797	1,479	968	416	552	32	31	59	39
民國107年 2018	3,287	1,800	1,487	89	32	57	2	1	7	12

資料來源：高雄市政府社會局

礙人口一覽表

單位：人

領有舊制身心障礙手冊

平衡機能 障礙者		聲音或 語言機能障礙者		肢體 障礙者		智能 障礙者		重要器官 失去功能者		顏面 損毀者	
男	女	男	女	男	女	男	女	男	女	男	女
4	3	32	10	730	771	154	86	215	186	5	1
6	3	31	8	709	741	15	87	227	199	3	1
2	3	24	8	609	640	134	78	177	163	3	1
2	3	19	7	562	589	125	75	158	142	4	1
2	3	16	5	514	532	75	54	131	114	4	1
1	2	7	1	390	455	37	23	102	97	3	1
1	1	1	-	219	360	12	6	62	65	1	-
-	-	-	-	15	31	3	2	2	5	-	-

表10-7身心障

年底別	領有舊制身心障礙手冊									
	植物人		失智症者		自閉症者		慢性精神病患者		多重障礙者	
	男	女	男	女	男	女	男	女	男	女
民國100年 2011	6	4	46	73	8	-	139	112	119	110
民國101年 2012	3	4	45	73	9	-	150	115	119	119
民國102年 2013	2	4	22	34	5	-	102	83	75	87
民國103年 2014	2	3	16	23	-	-	98	77	57	65
民國104年 2014	2	1	16	21	-	-	89	69	44	50
民國105年 2016	-	1	13	18	-	-	54	44	29	37
民國106年 2017	-	1	7	15	-	-	10	11	12	23
民國107年 2018	-	-	-	2	-	-	1	1	2	3

礙人口一覽表 (續1)

單位：人

領有舊制身心障礙手冊						領有新制身心障礙證明					
頑性(難治型) 癲癇症者		因罕見疾病而致 身心功能障礙者		其他		總計	男	女	神經系統構造及精 神心智功能		
男	女	男	女	男	女				男	女	
4	5	-	3	11	6	-	-	-	-	-	
3	5	-	3	12	6	-	-	-	-	-	
-	2	-	3	11	6	685	393	292	118	104	
-	1	-	1	11	6	979	549	430	161	149	
-	1	-	1	4	-	1,412	820	592	244	202	
-	-	-	-	1	-	1,975	1,175	800	367	288	
-	-	-	-	-	-	2,308	1,381	927	405	326	
-	-	-	-	-	-	3,198	1,768	1,430	423	380	

表10-7身心障

年底別	領有新制身心障礙證明							
	眼、耳及相關構造與感官功能及疼痛		涉及聲音與語言構造及其功能		循環、造血、免疫與呼吸系統構造及其功能		消化、新陳代謝與內分泌系統相關構造及其功能	
	男	女	男	女	男	女	男	女
民國100年 2011	-	-	-	-	-	-	-	-
民國101年 2012	-	-	-	-	-	-	-	-
民國102年 2013	65	29	8	-	1	5	17	20
民國103年 2014	109	56	9	1	25	7	33	41
民國104年 2015	159	81	18	5	37	15	50	56
民國105年 2016	203	101	22	8	61	25	25	3
民國106年 2017	220	122	21	9	62	29	23	11
民國107年 2018	316	185	23	8	90	39	23	11

礙人口一覽表（續完）

單位：人

領有新制身心障礙證明										身心障礙 人數占總 人口比率 (%)	
泌尿與生殖系統相 關構造及其功能		神經、肌肉、骨骼 之移動相關構造及 其功能		皮膚與相關構造及 其功能		跨兩類別以上者		舊制轉換新制暫無 法歸類者			
男	女	男	女	男	女	男	女	男	女		
-	-	-	-	-	-	-	-	-	-	-	7.69
-	-	-	-	-	-	-	-	-	-	-	7.78
19	2	91	91	1	-	43	30	10	3	7.97	
22	3	120	121	1	-	62	49	7	3	8.06	
50	56	186	158	2	-	84	65	7	5	8.37	
72	64	303	207	3	1	110	96	9	7	8.66	
85	74	439	254	6	2	110	94	10	6	8.20	
120	115	638	569	6	2	119	114	10	7	8.30	

表 10-8 區公所全民健保第一、五、六類保險對象統計

單位：人

年底別	第一類保險對象	第五類保險對象	第六類保險對象
	當年底在保人數	當年底在保人數	當年底在保人數
民國100年 2011	170	498	4,831
民國101年 2012	95	963	5,037
民國102年 2013	96	1,028	5,374
民國103年 2014	94	1,044	5,476
民國104年 2015	91	922	5,513
民國105年 2016	92	846	5,746
民國106年 2017	139	394	5,862
民國107年 2018	149	634	5,992

資料來源：本所民政課、社會課、秘書室、人事室。

拾壹、其他

表 11-1 辦理調解

年別	年底調解委員數 (人)	結案件數總計		
		合計	成立	不成立
民國101年 2012	7	144	44	100
民國102年 2013	7	104	47	57
民國103年 2014	7	176	57	119
民國104年 2015	7	186	67	119
民國105年 2016	7	113	68	45
民國106年 2017	7	119	72	47
民國107年 2018	9	147	92	55

資料來源：高雄市政府民政局

業務概況

單位：件

民事結案件數					
合計		債權、債務		營建工程	
成立	不成立	成立	不成立	成立	不成立
35	88	35	83	-	-
43	47	41	35	-	-
52	112	6	15	-	-
51	104	7	22	-	-
57	33	55	24	-	-
63	35	61	24	-	-
77	40	72	27	-	-

表 11-1 辦理調解

年別	民事結案件數			
	物權(房地產)		親屬(婚姻)	
	成立	不成立	成立	不成立
民國101年 2012	-	-	-	3
民國102年 2013	1	7	-	1
民國103年 2014	6	33	-	5
民國104年 2015	3	26	-	5
民國105年 2016	2	6	-	1
民國106年 2017	1	9	-	2
民國107年 2018	5	10	-	1

業務概況（續1）

單位：件

民事結案件數					
繼承		商事(公害)		其他	
成立	不成立	成立	不成立	成立	不成立
-	-	-	-	-	2
1	2	-	1	-	1
1	2	-	-	39	57
-	3	-	-	41	48
-	-	-	-	-	2
-	-	-	-	1	-
-	2	-	-	-	-

表 11-1 辦理調解

年別	刑事結案件數			
	計		傷害	
	成立	不成立	成立	不成立
民國101年 2012	9	12	7	8
民國102年 2013	4	10	3	6
民國103年 2014	5	7	4	3
民國104年 2015	16	15	12	9
民國105年 2016	11	12	10	9
民國106年 2017	9	12	4	9
民國107年 2018	15	15	8	8

業務概況（續2）

單位：件

刑事結案件數			
毀棄損壞		詐欺侵佔及竊盜	
成立	不成立	成立	不成立
2	3	-	-
-	1	1	3
-	2	1	2
2	2	2	3
-	2	-	-
3	1	2	2
4	3	2	1

表 11-1 辦理調解

年別	刑事結案件數			
	妨害婚姻及家庭		妨害風化	
	成立	不成立	成立	不成立
民國101年 2012	-	-	-	-
民國102年 2013	-	-	-	-
民國103年 2014	-	-	-	-
民國104年 2015	-	-	-	-
民國105年 2016	-	-	-	-
民國106年 2017	-	-	-	-
民國107年 2018	-	1	1	1

業務概況（續完）

單位：件

刑事結案件數			
妨害自由名譽信用及秘密		其他	
成立	不成立	成立	不成立
-	-	-	1
-	-	-	-
-	-	-	-
-	-	-	1
1	-	-	1
-	-	-	-
-	1	-	-

表 11-2 調解委員

年底別	委員 總人數	性別		年齡				教育程度			
		男	女	未滿 40歲	40-50歲 未滿	50-60歲 未滿	60歲 以上	大專 以上	高中 (職)	國中	國小
民國101年 2012	7	5	2	-	-	3	4	3	3	-	1
民國102年 2013	7	5	2	-	-	3	4	3	3	-	1
民國103年 2014	7	5	2	-	-	3	4	4	2	-	1
民國104年 2015	7	5	2	-	1	2	4	7	-	-	-
民國105年 2016	7	5	2	-	1	2	4	7	-	-	-
民國106年 2017	7	5	2	-	1	1	5	7	-	-	-
民國107年 2018	9	6	3	-	1	2	6	8	1	-	-

資料來源：高雄市政府民政局

會組織概況

單位：人

行業				服務公職		委員年資			
農、林、 漁、牧業	製造業、 水電、 燃氣業及 營造業	商業	服務業及 其他	曾任公職	未曾任 公職	未滿4年	4-未滿8 年	8-未滿 16年	16年以 上
1	-	-	6	5	2	-	3	4	-
1	-	-	6	5	2	3	4	-	-
-	-	-	7	2	5	3	-	3	1
2	-	-	5	4	3	3	1	3	-
2	-	-	5	4	3	3	1	3	-
2	-	-	5	4	3	3	1	3	-
2	1	1	5	5	4	5	1	3	-

表 11-3 神壇、寺廟、

年底及里別	道教	佛教	理教	軒轅教	天帝教	一貫道	天德聖教	儒教
民國101年 2012	38	29	-	-	-	2	-	-
民國102年 2013	33	34	-	-	-	2	-	-
民國103年 2014	33	34	-	-	-	2	-	-
民國104年 2015	37	30	-	-	-	2	-	-
民國105年 2016	37	30	-	-	-	2	-	-
民國106年 2017	37	30	-	-	-	2	-	-
民國107年 2018	37	30	-	-	-	2	-	-
福安里	4	3	-	-	-	-	-	-
合和里	2	2	-	-	-	-	-	-
祿興里	1	-	-	-	-	1	-	-
中壇里	3	1	-	-	-	-	-	-
德興里	1	3	-	-	-	-	-	-
龍山里	3	-	-	-	-	-	-	-
獅山里	6	1	-	-	-	-	-	-
龍肚里	3	5	-	-	-	-	-	-
廣德里	1	-	-	-	-	1	-	-
興隆里	2	2	-	-	-	-	-	-
中圳里	1	6	-	-	-	-	-	-
東門里	1	-	-	-	-	-	-	-
泰安里	-	1	-	-	-	-	-	-
瀾濃里	1	2	-	-	-	-	-	-
清水里	1	1	-	-	-	-	-	-
吉洋里	2	-	-	-	-	-	-	-
吉和里	-	-	-	-	-	-	-	-
吉東里	3	1	-	-	-	-	-	-
廣林里	2	2	-	-	-	-	-	-

資料來源：高雄市美濃區公所民政課

表 11-4 聚會所、財

年底及里別	聚會所、財團法人教會名稱	教別	負責人姓名
民國101年 2012	台灣基督教長老教會美濃教會	基督教	-
	美濃浸信會	基督教	-
民國102年 2013	台灣基督教長老教會美濃教會	基督教	-
	美濃浸信會	基督教	-
民國103年 2014	台灣基督教長老教會美濃教會	基督教	-
	美濃浸信會	基督教	-
民國104年 2015	台灣基督教長老教會美濃教會	基督教	-
	美濃浸信會	基督教	-
民國105年 2016	中華浸信宣道會武昌美濃教會	基督教	-
	台灣基督教長老教會美濃教會	基督教	潘志豪 傳道
民國106年 2017	美濃浸信會	基督教	蘇承志 傳道
	中華浸信宣道會武昌美濃教會	基督教	林智偉 傳道
民國107年 2018	台灣基督教長老教會美濃教會	基督教	潘志豪 傳道
	美濃浸信會	基督教	王德芬 傳道
	中華浸信宣道會武昌美濃教會	基督教	林智偉 傳道

資料來源：高雄市美濃區公所民政課

團法人教會概況

地址	電話	建立日期
高雄市美濃區中正路2段169巷3號	6812204	-
高雄市美濃區民族路28號	6819242	-
高雄市美濃區中正路2段169巷3號	6812204	-
高雄市美濃區民族路28號	6819242	-
高雄市美濃區中正路2段169巷3號	6812204	-
高雄市美濃區民族路28號	6819242	-
高雄市美濃區中正路2段169巷3號	6812204	-
高雄市美濃區民族路28號	6819242	-
高雄市美濃區中興路一段817號	6813981	-
高雄市美濃區中正路2段169巷3號	6812204	62.6
高雄市美濃區民族路28號	6819242	70.5
高雄市美濃區中興路一段817號	6813981	103.9
高雄市美濃區中正路2段169巷3號	6812204	62.6
高雄市美濃區民族路28號	6812097	70.6
高雄市美濃區中興路一段817號	6813981	103.9
高雄市美濃區中正路2段169巷3號	6812204	62.6
高雄市美濃區民族路28號	6812097	70.6
高雄市美濃區中興路一段817號	6813981	103.9

表 11-4 聚會所、財

年底及里別	聚會所、財團法人教會名稱	教別	負責人姓名
福安里	-	-	-
合和里	-	-	-
祿興里	台灣基督教長老教會美濃教會 中華浸信宣道會武昌美濃教會	基督教 基督教	潘志豪 傳道 林智偉 傳道
中壇里	-	-	-
德興里	-	-	-
龍山里	-	-	-
獅山里	-	-	-
龍肚里	-	-	-
廣德里	-	-	-
興隆里	-	-	-
中圳里	-	-	-
東門里	美濃浸信會	基督教	王德芬 傳道
泰安里	-	-	-
瀾濃里	-	-	-
清水里	-	-	-
吉洋里	-	-	-
吉和里	-	-	-
吉東里	-	-	-
廣林里	-	-	-

資料來源：高雄市美濃區公所民政課

團法人教會概況（續完）

地址	電話	建立日期
-	-	-
-	-	-
高雄市美濃區中正路2段169巷3號	6812204	62.6
高雄市美濃區中興路一段817號	6813981	103.9
-	-	-
-	-	-
-	-	-
-	-	-
-	-	-
-	-	-
高雄市美濃區民族路28號	6812097	70.5
-	-	-
-	-	-
-	-	-
-	-	-
-	-	-
-	-	-

表 11-5 宗教團體興辦公益

年底及宗教別		醫療機構		文教機構				
		醫院數	診所數	大學數	專科學校數	中學數	職校數	小學數
民國101年 2012		-	-	-	-	-	-	-
民國102年 2013		-	-	-	-	-	-	-
民國103年 2014		-	-	-	-	-	-	-
民國104年 2015		-	-	-	-	-	-	-
民國105年 2016		-	-	-	-	-	-	-
民國106年 2017		-	-	-	-	-	-	-
民國107年 2018		-	-	-	-	-	-	-
寺廟 (含財團法人)	佛教	-	-	-	-	-	-	-
	道教	-	-	-	-	-	-	-
	三一(夏)教理教	-	-	-	-	-	-	-
	一貫道	-	-	-	-	-	-	-
	先天救教	-	-	-	-	-	-	-
	天德聖教	-	-	-	-	-	-	-
	軒轅教	-	-	-	-	-	-	-
	天帝教	-	-	-	-	-	-	-
	彌勒大道	-	-	-	-	-	-	-
	天道	-	-	-	-	-	-	-
	其他	-	-	-	-	-	-	-
教堂 (含財團法人)	猶太教	-	-	-	-	-	-	-
	天主教	-	-	-	-	-	-	-
	基督教	-	-	-	-	-	-	-
	伊斯蘭教	-	-	-	-	-	-	-
	東正教	-	-	-	-	-	-	-
	摩門教	-	-	-	-	-	-	-
	天理教	-	-	-	-	-	-	-
	巴哈伊教	-	-	-	-	-	-	-
	統一教	-	-	-	-	-	-	-
	山達基	-	-	-	-	-	-	-
	真光教團	-	-	-	-	-	-	-
	其他	-	-	-	-	-	-	-

資料來源：高雄市美濃區公所民政課

表 11-6 服兵役役男列級家屬

年底別	總計		生育補助金		喪葬補助金	
	件數(件)	金額(元)	件數(件)	金額(元)	件數(件)	金額(元)
民國100年 2011	-	-	-	-	-	-
民國101年 2012	-	-	-	-	-	-
民國102年 2013	-	-	-	-	-	-
民國103年 2014	-	-	-	-	-	-
民國104年 2015	-	-	-	-	-	-
民國105年 2016	-	-	-	-	-	-
民國106年 2017	-	-	-	-	-	-
民國107年 2018	-	-	-	-	-	-

資料來源：高雄市政府兵役局

各項慰、補助費發放統計

急難慰助金		健保補助費		醫療補助費	
件數(件)	金額(元)	件數(件)	金額(元)	件數(件)	金額(元)
-	-	-	-	-	-
-	-	-	-	-	-
-	-	-	-	-	-
-	-	-	-	-	-
-	-	-	-	-	-
-	-	-	-	-	-
-	-	-	-	-	-
-	-	-	-	-	-

表 11-7 服兵役役男列級家屬

年別	總計			一次安家費
	戶數 (戶)	人口數 (人)	金額 (元)	戶數 (戶)
民國100年 2011	-	-	-	-
民國101年 2012	8	-	156,350	4
民國102年 2013	6	-	166,800	2
民國103年 2014	2	-	18,600	-
民國104年 2015	-	-	-	-
民國105年 2016	-	-	-	-
民國106年 2017	-	-	-	-
民國107年 2018	-	-	-	-

資料來源：高雄市政府兵役局

安家生活扶助費發放情形

一次安家費		生活扶助金		
人口數 (人)	金額 (元)	戶數 (戶)	人口數 (人)	金額 (元)
-	-	-	-	-
-	72,650	4	-	83,700
-	55,500	4	-	111,300
-	-	2	-	18,600
-	-	-	-	-
-	-	-	-	-
-	-	-	-	-
-	-	-	-	-