

雲林縣調整新港南、新港北、下湖口、下崙、青蚶養殖漁業生產區說明

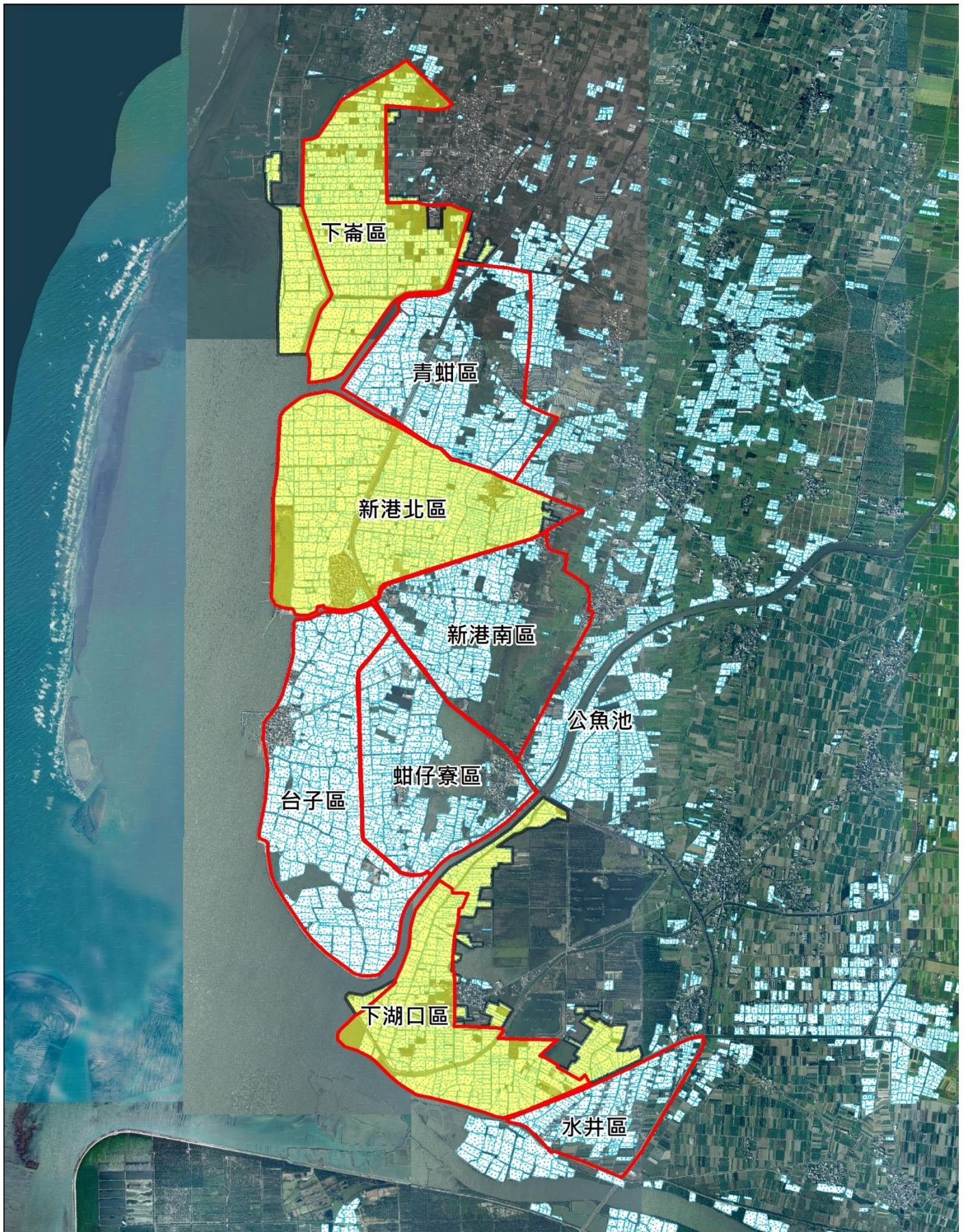
| 生產區 | 調整說明 | 調整涵蓋地區 | 調整後範圍界線 | 養殖區面積 | | 魚塭面積 | |
|-----|---------------------------|---------------|---|-------|-----|------|-----|
| | | | | 原核定 | 調整後 | 調整前 | 調整後 |
| 新港北 | 劃出：海天宮東側非魚塭 | 口湖鄉蚵寮村 | 口湖防潮堤以東 164 縣道以北 口湖鄉海天宮以西 新港線之二排水溝以南 | 458 | 470 | 338 | 338 |
| 新港南 | 面積誤差調整 | - | - | 336 | 339 | 125 | 125 |
| 下湖口 | 劃入：宜梧大排兩側魚塭、蔦松大排北側養殖魚塭 | 口湖鄉湖口村、口湖鄉水井村 | 口湖防潮堤以東 蔦松大排以北 雲 149 縣道以西 台 61 線西部濱海快速公路以南 | 280 | 371 | 203 | 269 |
| 下崙 | 劃出：下崙國小 劃入：下崙大排一以西養殖魚塭 | 口湖鄉下崙村、口湖鄉崙中村 | 下崙南北一路以西 新港線之二排水溝以北下崙海堤以東 下崙大排一及雲 131 縣道以南 | 238 | 421 | 225 | 287 |
| 青蚶 | 面積誤差調整 | - | - | 215 | 336 | 202 | 202 |

註 1：面積單位為公頃

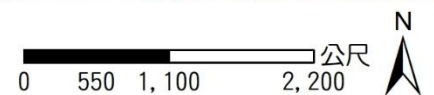
註 2：經相關資料檢視，養殖區規劃面積與地理資訊系統(GIS)運算所得之面積大多都具有誤差範圍，本計畫推估，因養殖區範圍多為早期民國 80 年代起陸續核定，當時之邊界選定與範圍劃設受近年環境變遷與產業變動的影響，故出現規劃面積與地理資訊系統(GIS)運算面積有誤差範圍之問題。

雲林縣口湖鄉養殖漁業生產區分布圖

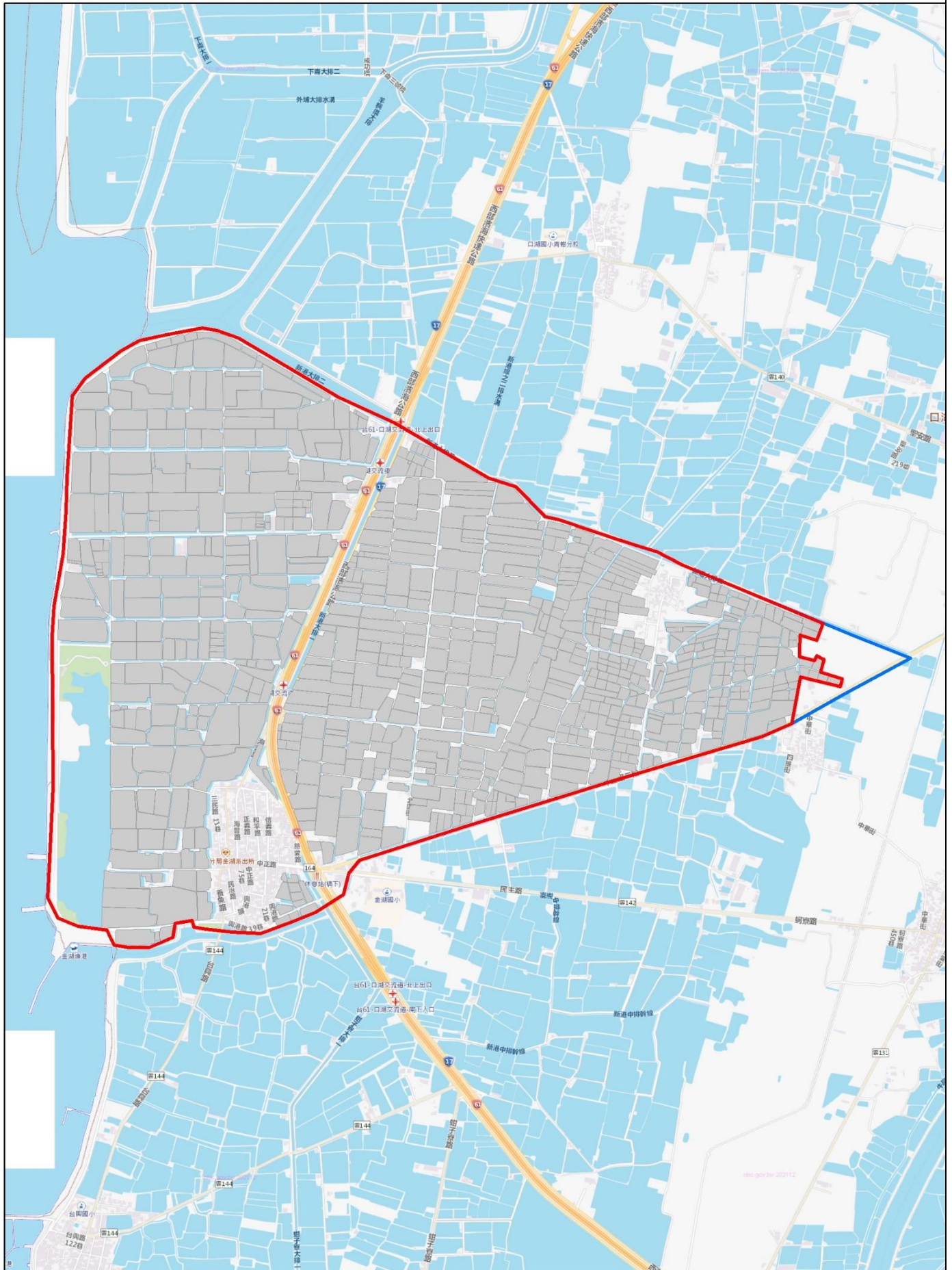
112年12月製



原養殖區範圍 調整後養殖區範圍 魚塭



新港北區



既有養殖區範圍

調整後養殖區範圍

魚塭

0 195 390 780 公尺



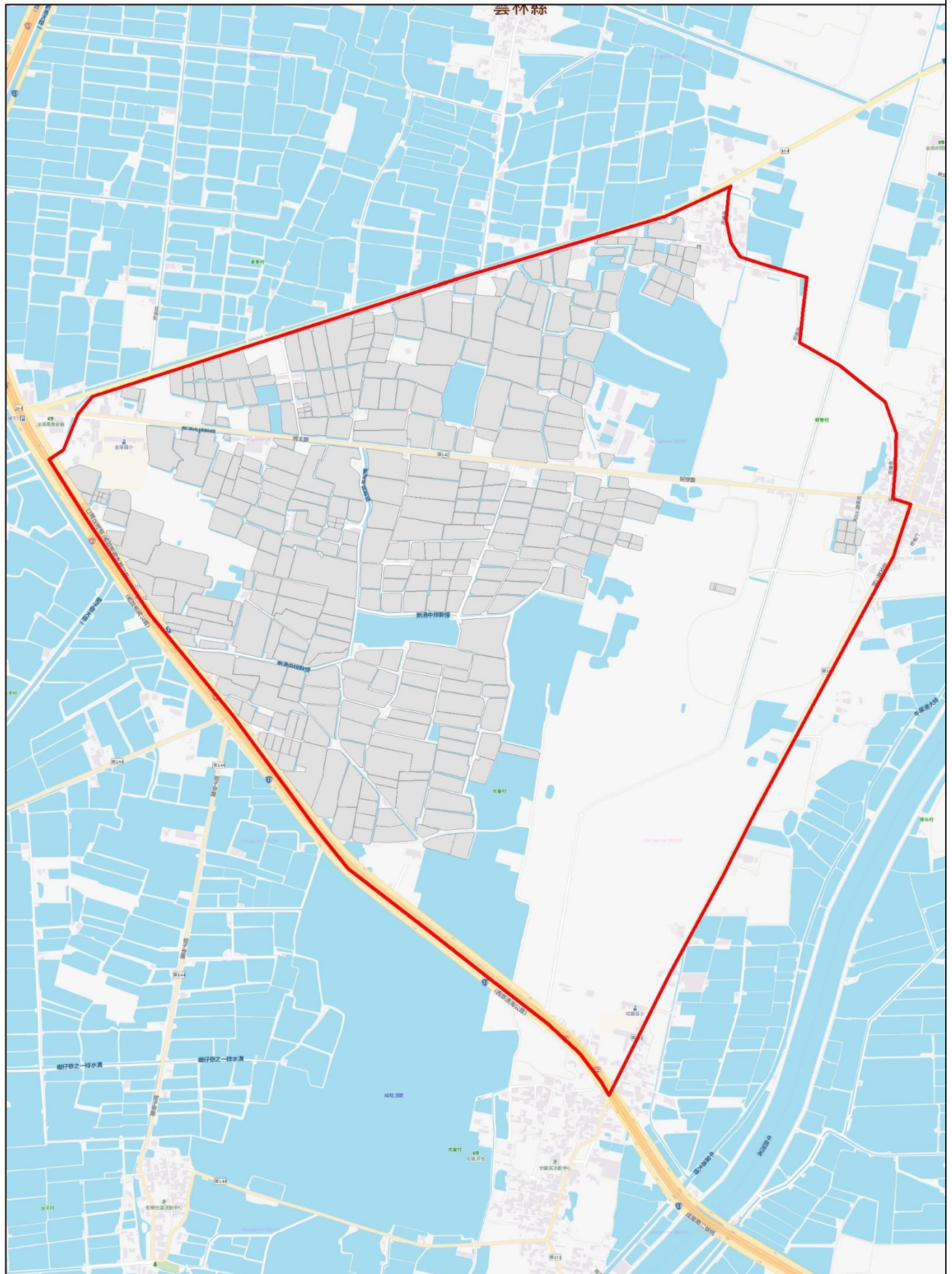
新港北區



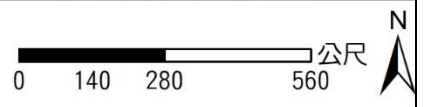
調整後養殖區範圍 既有養殖區範圍



新港南區



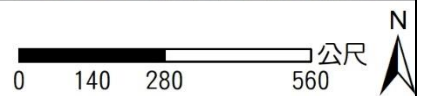
 養殖區範圍  魚塭



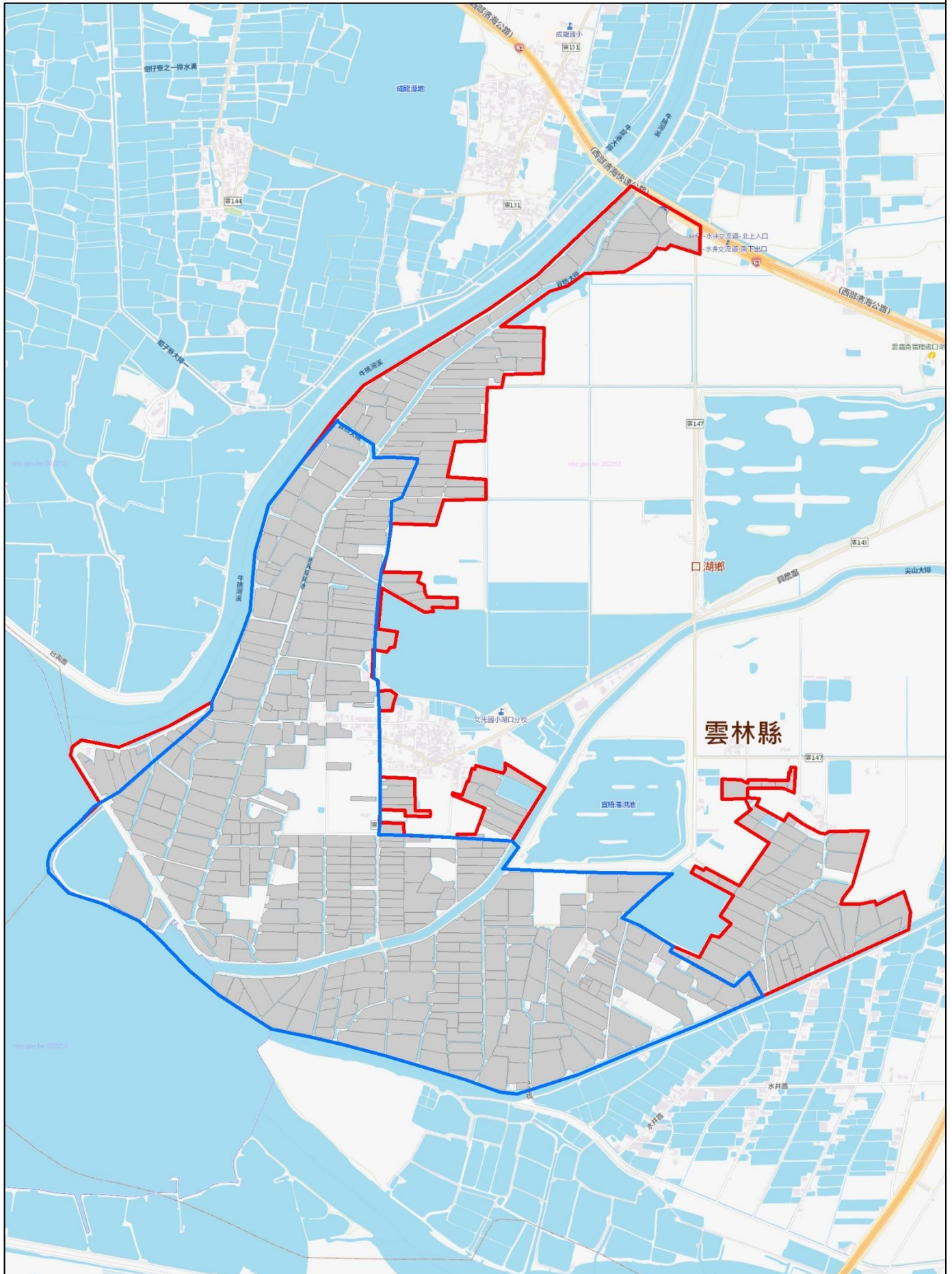
新港南區



 養殖區範圍



下湖口區



雲林縣

既有養殖區範圍

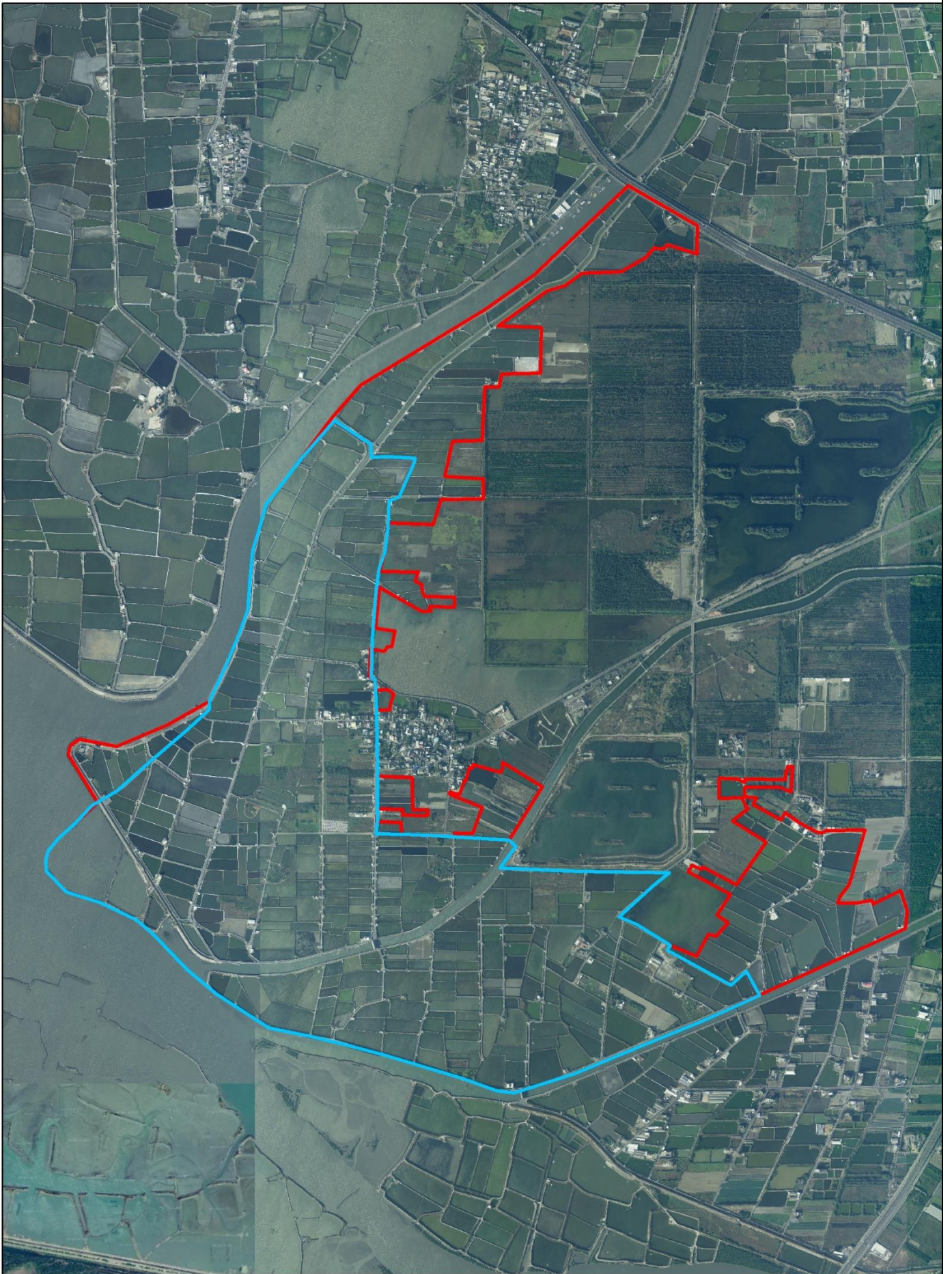
調整後養殖區範圍

魚塭

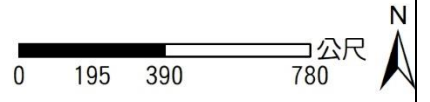
0 195 390 780 公尺



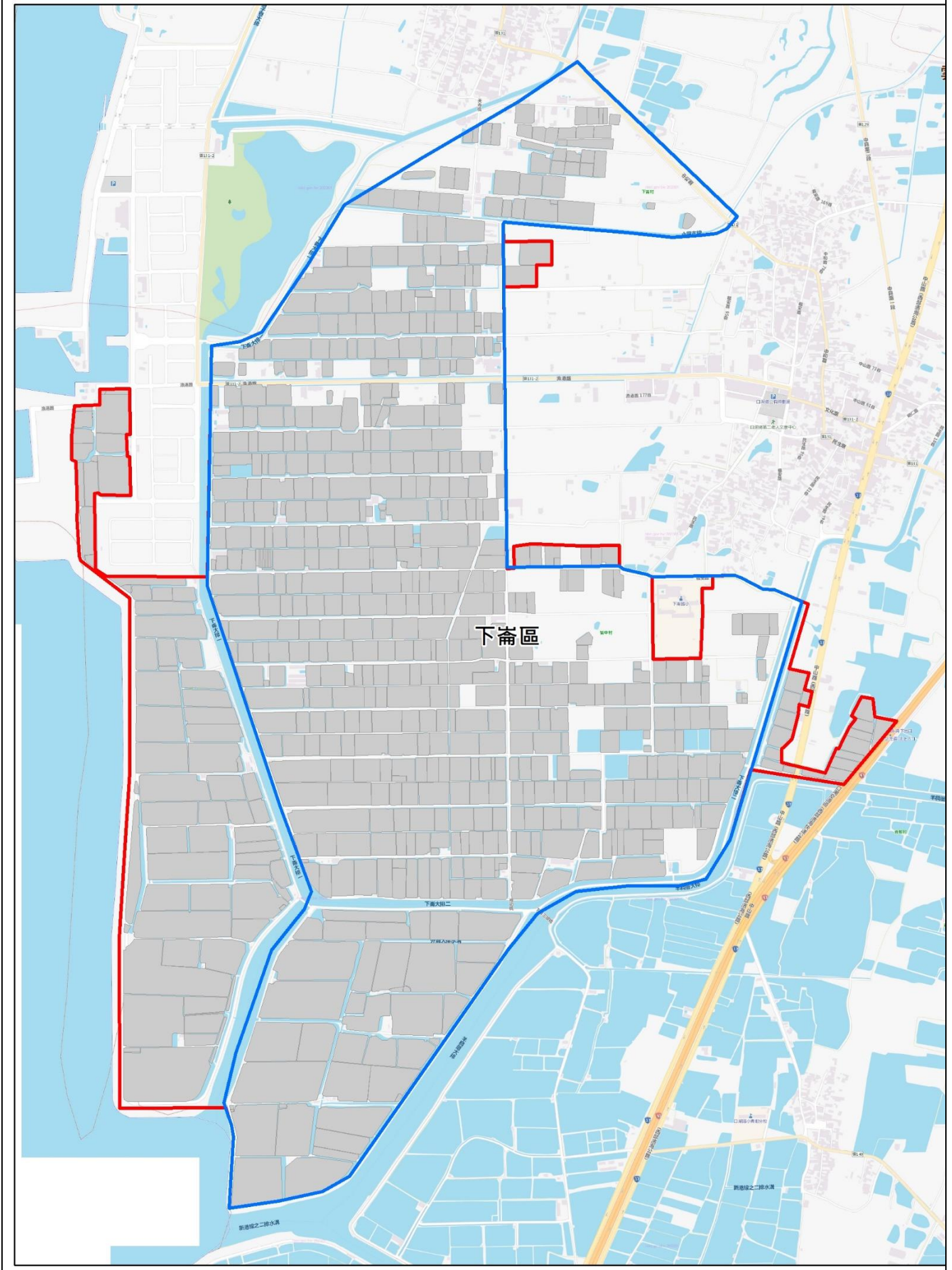
下湖口區



既有養殖區範圍 調整後養殖區範圍



下崙區



Legend and Scale:

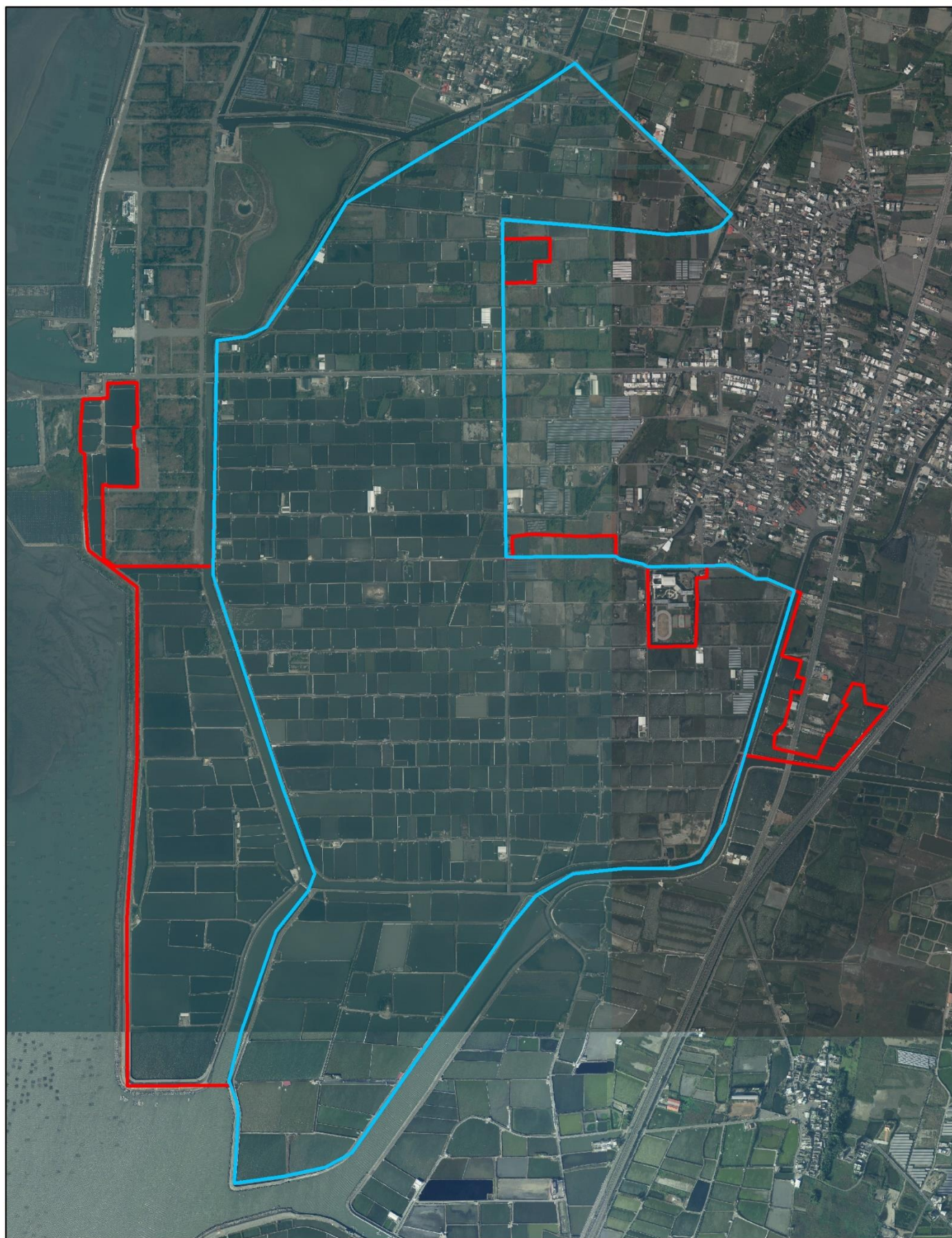
- 既有養殖區範圍
- 調整後養殖區範圍
- 魚塢

Scale: 0 155 310 620 公尺

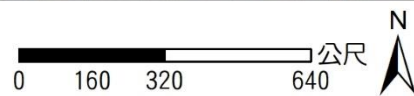


下崙區

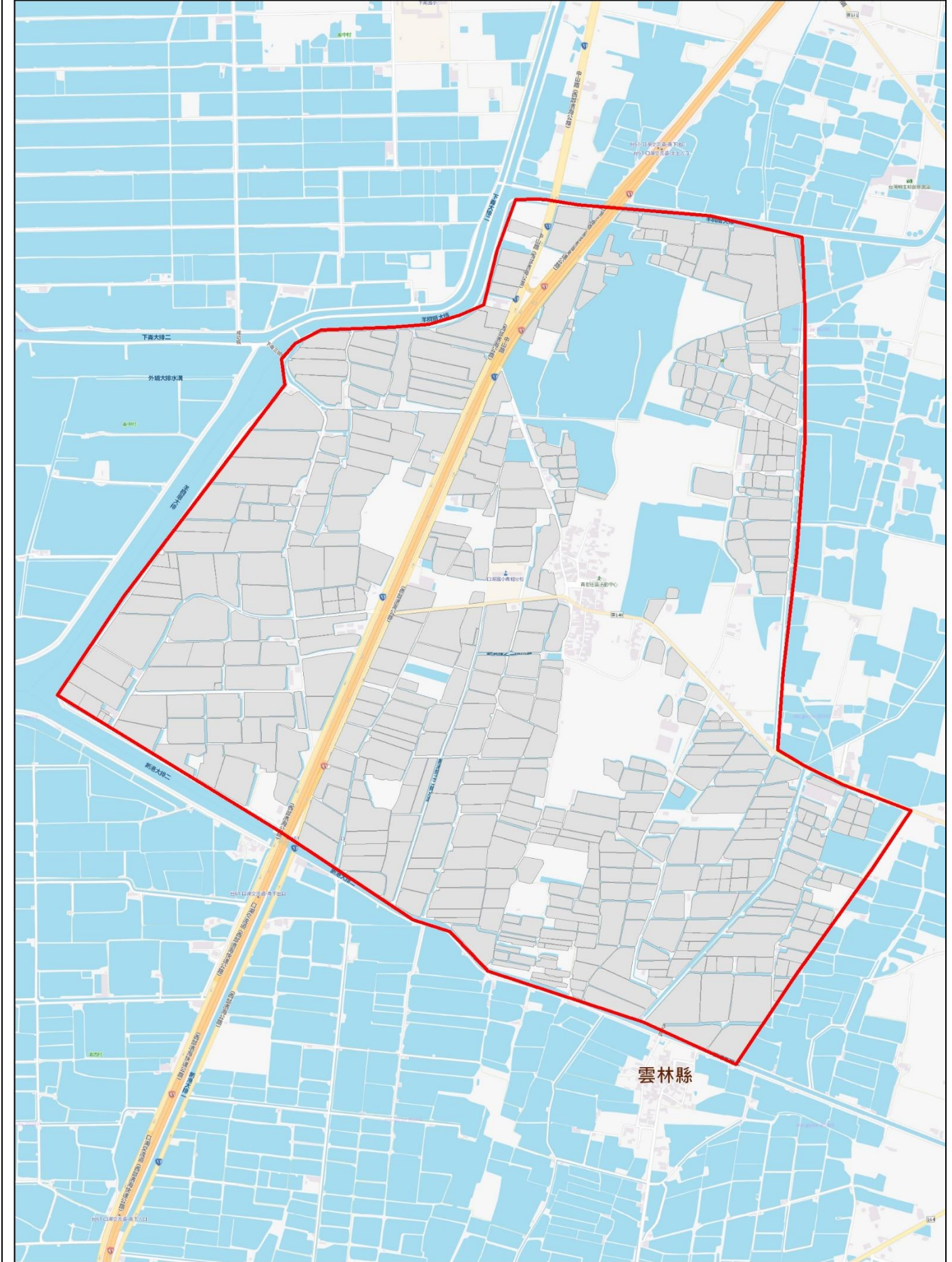
下崙養殖漁業生產區範圍圖



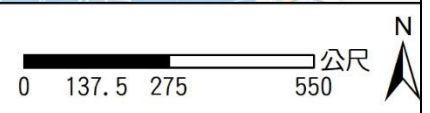
□ 既有養殖區範圍 □ 調整後養殖區範圍



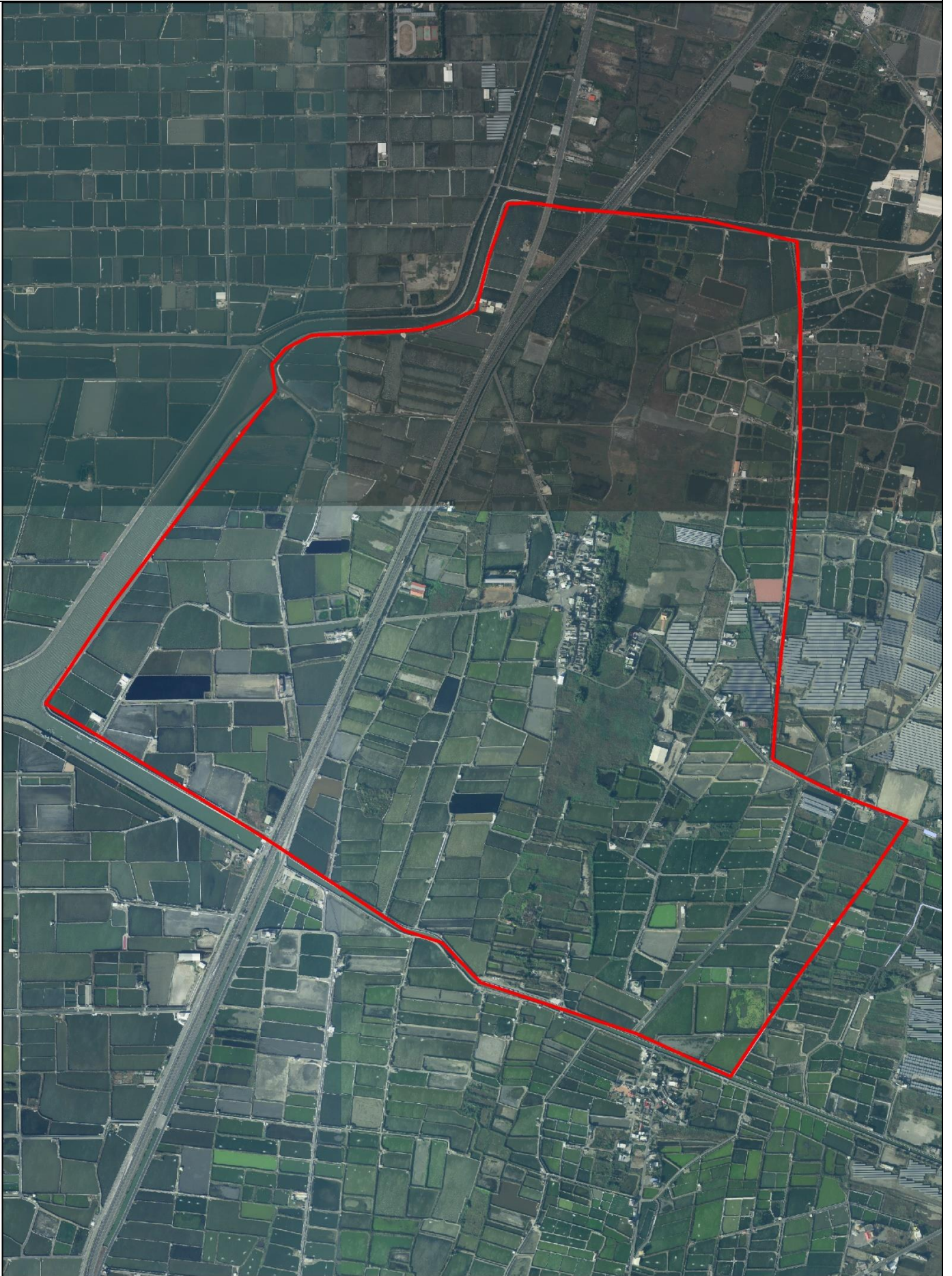
青蚶區




 養殖區範圍  魚塭



青蚶區



 養殖區範圍

