

中華民國 110 年

高雄市岡山區  
區政統計年報



高雄市岡山區公所編印

中華民國111年8月



# 序言

相傳古老的岡山是一片荒涼的原野，到處都長著茅草(也叫做「藁仔」)，所以當時岡山就叫做「竿藁林」，此地也是府城(台南)到市城(左營)之間步行往返的中點休息站。當時一位好心的蔡姓老先生就築茅屋於路旁，擺攤位賣雜物，供應茶水，方便往來的旅客，因此遠來定居的人越來越多，不久這裡就成為一個小村落。後來為了紀念這位老先生，就以老先生是「阿公」，茅屋為「店」，把這個地方叫做「阿公店」或是「翁店」。甲午戰後，日本佔領台灣，因為阿公店街東方有大小崗山，恰巧與日本本州島岡山縣的名稱相同，在當年「皇民化」的政策下，於一九二〇年正式定名為「岡山」，沿用至今。

區公所之業務本是市府與人民之間的溝通橋樑，對於政府政策和人民動向都有最直接的關聯性，因此應密切關注區政業務之發展變化。統計，對一定資料的測定與收集，並將其整理和歸納，令其作為一般實施計畫或決策時所需要的重要資訊。因此本所秉持客觀而具體的數據資料，積極編製「區政統計年報」。

本所統計年報各項數據資料係由本所各單位和本區相關機關編送各項報表，並經整理與歸納成冊。以統計報表為主，提供本所或相關各界在未來對於本區相關發展政策決定、效能達到施政績效的準確度和計畫擬定、績效考核之重要參據。

區長 陳振坤 謹識

中華民國111年8月

# 凡 例

- 一、本年報編印之目的，為提供本區基本概況資料及重要施政成果，以供各機關參考應用。
- 二、本年報所列資料係取自本所各課室暨市政府各局處編報之公務統計報表及中央各部會公布之調查結果報告資料，加以整理彙編。
- 三、本年報所列數字，以民國110年資料為主，主要為岡山區資料，為便於長期時間數列之比較，以明瞭歷年施政情形，藉以觀往知來，亦將101年至109年之歷年資料併計刊列，至於本年數字若與以前年度各期有出入者，以本年度所列數字為準。
- 四、本年報計分土地、人口、行政組織、農林漁牧、工商業及區建設、金融財稅、教育文化、衛生、環境保護、社會福利、其他等11類表報。
- 五、本年報所列度量衡單位，一律採用公制，如有原非公制者，均經折算為公制，以資劃一，如有特殊情形而採用其他單位者，已分別予以註明。表內數字因尾數四捨五入，故部分總數與細數之間，或有未能吻合情事。
- 六、表內所稱年係指全年，年底係指該年12月底，月係指全月，有特殊情形者稱年度或學年度等。
- 七、本年報各表內所用符號代表意義如下：
  - 「—」表示無數值或數值無統計。
  - 「--」表示無意義數值。
  - 「…」表示數值尚未發布。
  - 「0」代表數值不及半單位。
- 八、本年報由本所各課室提供相關資料，始克完成，至紉公誼，謹致謝忱，統計數字若有疏漏之處，敬請不吝指正。

# 目錄

頁次

## 壹、土地

1-1 區境界	1
1-2 實施三七五減租後佃農購買耕地面積與戶數	2
1-3 實施三七五減租成果	3
1-4 已登記土地面積	5
1-5 公告土地現值統計表	13

## 貳、人口

2-1 現住戶數、人口密度及性別比例	15
2-2 戶籍動態	19
2-3 現住人口之年齡分配	35
2-4 現住人口之年齡結構	45
2-5 15歲以上現住人口之教育程度—按年齡別分	49
2-6 現住人口之婚姻狀況—按年齡別分	57
2-7 現住人口之婚姻狀況—按里別分	61
2-8 現住原住民戶口數	65
2-9 新住民人口數	69

## 參、行政組織

3-1 區公所組織系統	71
3-2 區公所編製及現有員額	72
3-3 區公所員工按職等別及性別分	74
3-4 區公所現有職員數—按年齡分	76
3-5 區公所現有職員數—按教育程度分	78
3-6 里長選舉概況	80
3-7 鄰長遴聘概況	84
3-8 鄰長異動概況	88

## 肆、農林漁牧

4-1 耕地面積	92
----------	----

## 伍、工商業及區建設

5-1 營運中工廠家數	94
5-2 自來水供水普及率	98

## 陸、金融、財稅

6-1 歲入預決算—按來源別分	100
6-2 歲出預決算—按政事別分	104
6-3 區公所經費預算數額—按工作計畫別分	112
6-4 區公所經費預算數額—按用途別科目分	114

## 柒、教育文化

7-1 境內國民中學概況	116
7-2 境內國民小學概況	118

## 捌、衛生

8-1 醫療機構及其他醫事機構開（執）業醫事人員數	122
8-2 公私立醫療機構數及病床數	126
8-3 藥商家數	132

## 玖、環境保護

9-1 改善市容查報有關案件執行情形	133
--------------------	-----

## 拾、社會福利

10-1 推行社區發展工作成果	135
10-2 社區發展協會會員人數	137
10-3 社會福利及救濟概況	141
10-4 遭受災害救助情形	143

10-5 辦理急難救助概況.....	145
10-6 低收入戶人口.....	147
10-7 身心障礙人口一覽表.....	149
10-8 區公所全民健保第一、五、六類保險對象統計.....	155

## 拾壹、其他

11-1 辦理調解業務概況.....	156
11-2 調解委員會組織概況.....	160
11-3 神壇、寺廟、財團法人寺廟一覽表.....	162
11-4 聚會所、財團法人教會概況.....	164
11-5 宗教團體興辦公益慈善及社會教化事業概況.....	166
11-6 服兵役役男列級家屬各項慰、補助費發放情形.....	168
11-7 服兵役役男列級家屬安家生活扶助費發放情形.....	170





壹、土地



表 1-1 區境界

方位別	地點	經緯度			
		度	分	秒	
中心地點	台上里	東經	120	17	54
		北緯	22	48	32
極東	三和里	東經	120	21	3
		北緯	22	49	30
極西	本洲里	東經	120	15	11
		北緯	22	48	35
極南	白米里	東經	120	16	49
		北緯	22	45	56
極北	三和里	東經	120	20	39
		北緯	22	50	31

資料來源：本所經建課(高雄市行動地籍圖資定位系統)

表 1-2 實施三七五減租後承租人承買耕地面積與人數

年別	面積（公頃）				戶數(戶)
	合計	田	旱	其他	
民國101年 2012	315.87	202.11	112.75	1.01	799
民國102年 2013	315.87	202.11	112.75	1.01	799
民國103年 2014	315.89	202.11	112.77	1.01	800
民國104年 2015	315.90	202.12	112.77	1.01	801
民國105年 2016	315.90	202.12	112.77	1.01	801
民國106年 2017	315.90	202.12	112.77	1.01	801
民國107年 2018	315.90	202.12	112.77	1.01	801
民國108年 2019	315.90	202.12	112.77	1.01	801
民國109年 2020	315.90	202.12	112.77	1.01	801
年別	面積（公頃）			人數(人)	
民國110年 2021	315.90			801	

資料來源：本所民政課



表 1-3 實施三七

年底別	佃農戶數(戶)				土地筆數(筆)	租約件數(件)			
	計	男	女	非自然人		計	男	女	非自然人
民國101年 2012	96				96	74			
民國102年 2013	90				89	69			
民國103年 2014	89				91	68			
民國104年 2015	84				94	64			
民國105年 2016	74				83	55			
民國106年 2017	61				77	50			
民國107年 2018	60				76	49			
民國108年 2019	70				75	48			
民國109年 2020	62				71	45			
年底別	承租人數(人)				出租人人數(人)				
	計	男	女	非自然人	計	男	女	非自然人	
民國110年 2021	54	46	8	-	94	72	22	-	

資料來源：本所民政課

## 五減租成果

租約面積 (公頃)			
合計	田	旱	其他
18.4135	13.6866	4.7269	-
17.6233	13.3251	4.2982	-
17.1892	12.9111	4.2781	-
15.2116	11.0207	4.1909	-
13.6749	9.4927	4.1822	-
12.4948	8.3270	4.1678	-
12.3139	8.1460	4.1678	-
11.2022	7.0344	4.1678	-
10.6119	6.7675	3.8444	-
土地筆數 (筆)	租約件數 (件)	租約面積 (公頃)	
61	39	9.2179	

表 1-4 已登記

年底別	土地權屬別	總計	非都市用地		
			合計	甲種 建築用地	乙種 建築用地
民國101年 2012	<b>共計</b>	<b>4,905.0910</b>	<b>3,172.6910</b>	<b>21.8610</b>	<b>92.3784</b>
	公有	1,960.3900	1,353.7700	0.4927	1.6413
	私有	2,894.9400	1,790.1700	21.1297	90.1431
	公私共有	49.7563	28.7471	0.2386	0.5940
民國102年 2013	<b>共計</b>	<b>4,908.9300</b>	<b>3,174.1500</b>	<b>21.8528</b>	<b>92.5982</b>
	公有	1,925.5000	1,321.7700	0.4658	1.6264
	私有	2,934.0800	1,824.0500	21.0998	90.8448
	公私共有	49.3497	28.3272	0.2871	0.1269
民國103年 2014	<b>共計</b>	<b>4,911.5200</b>	<b>3,177.3800</b>	<b>21.8541</b>	<b>92.8027</b>
	公有	1,923.7400	1,313.6300	0.4658	1.6239
	私有	2,937.7700	1,834.5600	21.1011	91.0524
	公私共有	50.0073	29.1919	0.2871	0.1263
民國104年 2015	<b>共計</b>	<b>4,919.1200</b>	<b>3,182.1300</b>	<b>21.8566</b>	<b>92.8098</b>
	公有	1,896.5100	1,287.9000	0.4658	1.6239
	私有	2,973.0100	1,865.0500	21.1110	91.0595
	公私共有	49.5993	29.1846	0.2798	0.1263
民國105年 2016	<b>共計</b>	<b>4,919.3400</b>	<b>3,185.5900</b>	<b>21.8566</b>	<b>92.7937</b>
	公有	1,896.0500	1,290.8700	0.4658	1.6239
	私有	2,973.6900	1,865.5400	21.1110	91.0434
	公私共有	49.6017	29.1846	0.2798	0.1263
民國106年 2017	<b>共計</b>	<b>4,920.5900</b>	<b>3,210.3300</b>	<b>21.8566</b>	<b>92.7576</b>
	公有	1,891.6000	1,300.3000	0.4658	1.6239
	私有	2,979.7400	1,881.0400	21.1415	91.0134
	公私共有	49.2501	28.9919	0.2493	0.1202

資料來源：高雄市政府地政局



# 土地面積

單位：公頃

## 非都市用地

丙種 建築用地	丁種 建築用地	農牧 用地	林業 用地	養殖 用地	鹽業 用地	礦業 用地
<b>0.9571</b>	<b>316.2785</b>	<b>1,633.3600</b>	<b>22.1767</b>	<b>95.1769</b>	-	-
0.1710	89.9648	398.5635	22.1767	1.8835	-	-
0.7861	204.4428	1,232.2700	-	93.2934	-	-
-	21.8709	2.5230	-	-	-	-
<b>0.9571</b>	<b>315.0483</b>	<b>1,631.2500</b>	<b>22.1767</b>	<b>94.4047</b>	-	-
0.1710	51.2491	397.3506	22.1767	1.1492	-	-
0.7861	241.9283	1,231.3700	-	93.2556	-	-
-	21.8709	2.5230	-	-	-	-
<b>0.9571</b>	<b>313.7682</b>	<b>1,617.9800</b>	<b>22.1767</b>	<b>94.4040</b>	-	-
0.1710	42.4969	394.3832	22.1767	1.1492	-	-
0.7861	249.4003	1,221.0700	-	93.2548	-	-
-	21.8709	2.5230	-	-	-	-
<b>0.9571</b>	<b>313.7682</b>	<b>1,617.8400</b>	<b>22.1767</b>	<b>94.4040</b>	-	-
0.1710	17.3367	394.1209	22.1767	1.1492	-	-
0.7861	274.5606	1,221.1900	-	93.2548	-	-
-	21.8709	2.5230	-	-	-	-
<b>0.9571</b>	<b>313.7682</b>	<b>1,611.4800</b>	<b>22.1767</b>	<b>94.0864</b>	-	-
0.1710	14.6957	391.6600	22.1767	1.1492	-	-
0.7861	277.2015	1,217.2900	-	92.9372	-	-
-	21.8709	2.5230	-	-	-	-
<b>0.9571</b>	<b>313.7655</b>	<b>1,601.6900</b>	<b>22.1767</b>	<b>94.0852</b>	-	-
0.1710	8.0161	391.7372	22.1767	1.1480	-	-
0.7861	283.8784	1,207.4300	-	92.9372	-	-
-	21.8708	2.5230	-	-	-	-

表 1-4 已登記

年底別	土地權屬別	非都市用地			
		窯業 用地	交通 用地	水利 用地	遊憩 用地
民國101年 2012	<b>共計</b>	-	<b>159.3450</b>	<b>112.1139</b>	<b>72.5286</b>
	公有	-	139.0873	54.2387	53.3532
	私有	-	17.1568	57.5693	19.0614
	公私共有	-	3.1008	0.3058	0.1140
民國102年 2013	<b>共計</b>	-	<b>161.3297</b>	<b>120.4685</b>	<b>72.5329</b>
	公有	-	141.1638	62.8347	53.3537
	私有	-	17.0651	57.3293	19.0652
	公私共有	-	3.1008	0.3044	0.1140
民國103年 2014	<b>共計</b>	-	<b>161.6589</b>	<b>122.8307</b>	<b>74.4086</b>
	公有	-	141.9435	64.2649	55.2294
	私有	-	16.6145	57.3959	19.0652
	公私共有	-	3.1008	1.1698	0.1140
民國104年 2015	<b>共計</b>	-	<b>161.7329</b>	<b>122.9337</b>	<b>74.4086</b>
	公有	-	141.9990	64.3680	55.2294
	私有	-	16.6331	57.3959	19.0652
	公私共有	-	3.1008	1.1697	0.1140
民國105年 2016	<b>共計</b>	-	<b>166.0869</b>	<b>126.6413</b>	<b>74.3521</b>
	公有	-	146.3568	67.4952	55.1729
	私有	-	16.6292	57.9763	19.0652
	公私共有	-	3.1008	1.1697	0.1140
民國106年 2017	<b>共計</b>	-	<b>174.2394</b>	<b>143.7270</b>	<b>74.2086</b>
	公有	-	154.4948	75.8025	55.1550
	私有	-	16.6952	66.8593	18.9396
	公私共有	-	3.0493	1.0652	0.1140

資料來源：高雄市政府地政局

## 土地面積(續1)

單位：公頃

非都市用地							都市土地及 其他
古蹟保存 用地	生態保護 用地	國土保安 用地	墳墓 用地	特定目的 事業用地	暫未編定 用地	其他 用地	
-	-	29.7000	29.7475	564.6847	22.3827	-	1,732.4000
-	-	23.0021	20.8747	526.0622	22.2563	-	606.6238
-	-	6.6979	8.8727	38.6224	0.1264	-	1,104.7700
-	-	-	-	-	-	-	21.0091
-	-	27.2190	29.7499	562.1848	22.3827	-	1,734.7800
-	-	23.0021	20.8771	524.0938	22.2563	-	603.7323
-	-	4.2169	8.8729	38.0909	0.1264	-	1,110.0300
-	-	-	-	-	-	-	21.0225
-	-	34.8129	29.7499	567.3541	22.6280	-	1,734.1300
-	-	23.0159	20.8771	523.3352	22.5016	-	610.1080
-	-	11.7965	8.8729	44.0188	0.1264	-	1,103.2100
-	-	-	-	-	-	-	20.8153
-	-	34.8124	29.7499	572.0565	22.6280	-	1,736.9900
-	-	23.0021	20.8771	522.8770	22.5016	-	608.6104
-	-	11.8103	8.8728	49.1795	0.1264	-	1,107.9700
-	-	-	-	-	-	-	20.4146
-	-	34.8124	29.7499	574.2071	22.6280	-	1,733.7500
-	-	23.0021	20.8361	523.5657	22.5016	-	605.1764
-	-	11.8103	8.9139	50.6414	0.1264	-	1,108.1500
-	-	-	-	-	-	-	20.4171
-	-	37.6373	29.6721	580.9236	22.6280	-	1,710.2600
-	-	23.0021	20.8360	523.2128	22.4543	-	591.3018
-	-	14.6352	8.8360	57.7107	0.1737	-	1,098.7000
-	-	-	-	-	-	-	20.2582

表 1-4 已登記

年底別	土地權屬別	總計	非都市用地		
			合計	甲種 建築用地	乙種 建築用地
民國107年 2018	<b>共計</b>	<b>4,925.3200</b>	<b>3,204.7000</b>	<b>21.8744</b>	<b>92.7951</b>
	公有	1,914.9300	1,315.5200	0.4656	1.6165
	私有	2,981.4300	1,879.8000	21.1592	91.0602
	公私共有	28.9546	9.3747	0.2496	0.1184
民國108年 2019	<b>共計</b>	<b>4,933.4479</b>	<b>3,203.6061</b>	<b>21.9041</b>	<b>92.7806</b>
	公有	1,932.3444	1,322.1692	0.4659	1.5769
	私有	2,972.5001	1,872.0216	21.1886	91.0626
	公私共有	28.6034	9.4153	0.2496	0.1411
民國109年 2020	<b>共計</b>	<b>4,929.3675</b>	<b>3,209.4820</b>	<b>21.9037</b>	<b>92.7486</b>
	公有	1,992.3206	1,388.7804	0.4659	1.5669
	私有	2,909.8763	1,812.3345	21.1882	91.0765
	公私共有	27.1706	8.3671	0.2496	0.1052
民國110年 2021	<b>共計</b>	<b>4,931.5925</b>	<b>3,210.2804</b>	<b>21.9716</b>	<b>92.7493</b>
	公有	1,992.4366	1,387.3528	0.4659	1.5669
	私有	2,911.9523	1,814.5605	21.2560	91.0772
	公私共有	27.2036	8.3671	0.2496	0.1052

資料來源：高雄市政府地政局

## 土地面積(續2)

單位：公頃

非都市用地						
丙種 建築用地	丁種 建築用地	農牧 用地	林業 用地	養殖 用地	鹽業 用地	礦業 用地
<b>0.9571</b>	<b>314.4252</b>	<b>1,584.1100</b>	<b>22.1767</b>	<b>94.0853</b>	-	-
0.1710	24.0816	376.3402	22.1767	1.1480	-	-
0.7861	285.3680	1,205.2500	-	92.9372	-	-
-	4.9757	2.5230	-	-	-	-
<b>0.9637</b>	<b>314.5651</b>	<b>1,575.2014</b>	<b>22.5215</b>	<b>92.6934</b>	-	-
0.1742	21.3048	375.3668	22.5215	2.8383	-	-
0.7895	288.2846	1,197.2646	-	89.8551	-	-
-	4.9757	2.5700	-	-	-	-
<b>0.9637</b>	<b>299.7060</b>	<b>1,572.5689</b>	<b>22.5215</b>	<b>92.6933</b>	-	-
0.1742	3.3444	376.4996	22.5215	2.8382	-	-
0.7895	291.3859	1,193.5462	-	89.8551	-	-
-	4.9757	2.5231	-	-	-	-
<b>1.0107</b>	<b>303.1080</b>	<b>1,568.7270</b>	<b>28.8226</b>	<b>91.4340</b>	-	-
0.1742	3.3444	378.5109	28.8226	1.1480	-	-
0.8365	294.7879	1,187.6930	-	90.2860	-	-
-	4.9757	2.5231	-	-	-	-

表 1-4 已登記

年底別	土地權屬別	非都市用地			
		窯業 用地	交通 用地	水利 用地	遊憩 用地
民國107年 2018	<b>共計</b>	-	<b>173.0627</b>	<b>159.0280</b>	<b>74.2037</b>
	公有	-	156.4036	92.1264	55.2140
	私有	-	16.4311	65.7357	18.8757
	公私共有	-	0.2281	1.1660	0.1140
民國108年 2019	<b>共計</b>	-	<b>174.3980</b>	<b>166.7051</b>	<b>74.4344</b>
	公有	-	158.0685	99.8832	55.2738
	私有	-	16.1307	65.6560	19.0464
	公私共有	-	0.1988	1.1659	0.1142
民國109年 2020	<b>共計</b>	-	<b>175.9931</b>	<b>168.7943</b>	<b>74.4280</b>
	公有	-	160.1351	161.6883	55.5662
	私有	-	15.8556	6.7232	18.7476
	公私共有	-	0.0024	0.3828	0.1142
民國110年 2021	<b>共計</b>	-	<b>176.4560</b>	<b>170.0512</b>	<b>74.3811</b>
	公有	-	160.2337	162.8521	55.5662
	私有	-	16.2198	6.8164	18.7007
	公私共有	-	0.0024	0.3828	0.1142

資料來源：高雄市政府地政局

## 土地面積(續完)

單位：公頃

非都市用地							都市土地及 其他
古蹟保存 用地	生態保護 用地	國土保安 用地	殯葬 用地	特定目的 事業用地	暫未編定 用地	其他 用地	
-	-	34.5102	29.6747	581.2952	22.5054	-	1,720.6100
-	-	19.5339	20.8387	523.0761	22.3317	-	599.4077
-	-	14.9763	8.8361	58.2191	0.1737	-	1,101.6200
-	-	-	-	-	-	-	19.5799
-	-	34.5705	29.6259	581.4936	21.7488	-	1,729.8418
-	-	19.5339	20.8387	522.7524	21.5703	-	610.1752
-	-	15.0366	8.7872	58.7412	0.1785	-	1,100.4785
-	-	-	-	-	-	-	19.1881
-	-	52.0178	29.5921	583.6850	21.8660	-	1,719.8855
-	-	36.4626	20.8387	524.9913	21.6875	-	603.5402
-	-	15.5552	8.7393	58.6937	0.1785	-	1,097.5418
-	-	-	0.0141	-	-	-	18.8035
-	-	52.4354	29.5935	583.7010	15.8390	-	1,721.3121
-	-	36.4626	20.8401	521.7045	15.6606	-	605.0838
-	-	15.9728	8.7393	61.9965	0.1785	-	1,097.3917
-	-	-	0.0141	-	-	-	18.8365

表 1-5 公告土地

年別	總計			公有		
	筆數	面積	公告土地 現值總額	筆數	面積	公告土地 現值總額
民國101年 2012	70,887	4,908.4400	302,413,371	20,416	1,884.2400	133,818,875
民國102年 2013	71,226	4,909.3500	317,546,393	20,506	1,960.4100	142,253,687
民國103年 2014	71,757	4,909.0600	341,989,017	20,568	1,925.5000	149,545,244
民國104年 2015	72,263	4,915.5800	376,926,625	20,802	1,927.5900	166,416,231
民國105年 2016	72,755	4,919.3200	400,681,206	20,761	1,896.7100	172,860,036
民國106年 2017	73,232	4,918.9000	402,498,027	21,060	1,896.0500	172,499,752
民國107年 2018	73,916	4,920.5900	401,699,502	21,226	1,891.6000	170,642,936
民國108年 2019	74,929	4,925.3141	402,136,383	21,620	1,914.9318	171,572,651
民國109年 2020	75,831	4,933.4467	403,702,020	22,020	1,932.3444	172,061,170
民國110年 2021	76,095	4,929.3416	408,581,059	23,052	1,992.3207	177,505,885
民國111年 2022	76,734	4,931.5913	418,613,602	23,277	1,992.4366	182,115,262

資料來源：高雄市政府地政局



## 現值統計表

單位：公頃、千元

私有			公私共有		
筆數	面積	公告土地 現值總額	筆數	面積	公告土地 現值總額
50,089	2,974.6900	162,066,759	382	49.5189	6,527,737
50,317	2,899.1900	168,249,062	403	49.7563	7,043,644
50,778	2,934.2900	185,136,527	411	49.2754	7,307,246
51,054	2,937.9800	202,258,024	407	50.0073	8,252,370
51,596	2,973.0100	219,226,967	398	49.5993	8,594,203
51,761	2,973.2400	221,374,675	411	49.6017	8,623,600
52,277	2,979.7400	222,487,222	413	49.2498	8,569,344
52,868	2,981.4277	223,633,072	441	28.9546	6,930,660
53,362	2,972.4989	224,793,369	449	28.6034	6,847,481
52,630	2,909.8502	224,280,815	413	27.1707	6,794,359
53,040	2,911.9511	229,518,151	417	27.2037	6,980,189



貳、人 口





表 2-1 現住戶數、

年底及里別	面積 (平方公里)	村里數	鄰數	戶數 (戶)
民國101年 2012	47.9421	33	540	33,994
民國102年 2013	47.9421	33	540	34,234
民國103年 2014	47.9421	33	540	34,443
民國104年 2015	47.9421	33	530	34,654
民國105年 2016	47.9421	33	529	34,866
民國106年 2017	47.9421	33	529	34,903
民國107年 2018	47.9421	33	529	35,079
民國108年 2019	47.9421	33	529	35,377
民國109年 2020	47.9421	33	529	35,570
民國110年 2021	47.9421	33	528	35,684
平安里	0.284	1	12	509
岡山里	0.643	1	28	2,072
壽天里	0.383	1	28	1,488
維仁里	0.366	1	14	437
後紅里	0.758	1	24	1,864
大遼里	1.972	1	9	551
忠孝里	0.2213	1	16	1,442
和平里	0.657	1	2	130
前峰里	0.996	1	23	1,203
劉厝里	0.876	1	12	589
協和里	2.79	1	22	1,373
後協里	0.7638	1	28	2,370
信義里	1.474	1	15	721
潭底里	1.312	1	6	325

資料來源：高雄市政府民政局

備註：本區各里別面積為先前釐訂，期間行政區域調整致各里別面積加總與總面積不等，俟日後測量時將一併修正。

## 人口密度及性別比例

現住戶口			戶量 (人/戶)	人口密度 (人/平方公里)	性別比例 (每百女子 所當男子數)
人口數(人)					
合計	男	女			
97,587	48,723	48,864	2.87	2,035.52	99.71
97,800	48,780	49,020	2.86	2,039.96	99.51
97,751	48,636	49,115	2.84	2,038.94	99.02
97,827	48,635	49,192	2.82	2,040.52	98.87
97,643	48,477	49,166	2.80	2,036.69	98.60
97,329	48,336	48,993	2.79	2,030.14	98.66
97,103	48,145	48,958	2.77	2,025.42	98.34
97,127	48,124	49,003	2.75	2,025.92	98.21
96,841	47,941	48,900	2.72	2,019.96	98.04
95,922	47,395	48,527	2.69	2,000.79	97.67
1,205	592	613	2.37	4,242.96	96.57
5,077	2,564	2,513	2.45	7,895.80	102.03
3,928	1,869	2,059	2.64	10,255.87	90.77
1,110	559	551	2.54	3,032.79	101.45
4,825	2,318	2,507	2.59	6,365.44	92.46
1,556	829	727	2.82	789.05	114.03
3,342	1,593	1,749	2.32	15,101.67	91.08
338	168	170	2.60	514.46	98.82
3,288	1,578	1,710	2.73	3,301.20	92.28
1,612	824	788	2.74	1,840.18	104.57
4,150	1,995	2,155	3.02	1,487.46	92.58
6,329	3,095	3,234	2.67	8,286.20	95.70
1,775	874	901	2.46	1,204.21	97.00
873	467	406	2.69	665.40	115.02

表 2-1 現住戶數、

年底及里別	面積 (平方公里)	村里數	鄰數	戶數 (戶)
三和里	5.862	1	8	358
仁壽里	1.091	1	31	1,448
碧紅里	0.758	1	20	1,728
程香里	0.771	1	22	1,736
竹圍里	1.809	1	24	2,960
台上里	2.103	1	26	2,537
灣裡里	0.761	1	9	716
白米里	1.115	1	10	856
石潭里	0.825	1	14	768
福興里	0.977	1	9	436
本洲里	4.853	1	13	766
嘉興里	3.601	1	27	1,431
嘉峰里	0.677	1	14	678
華崗里	3.382	1	10	658
大莊里	2.395	1	9	428
協榮里	0.5092	1	16	939
為隨里	0.946	1	5	260
壽峰里	0.4194	1	12	967
仁義里	0.2472	1	10	940

資料來源：高雄市政府民政局

備註：本區各里別面積為先前釐訂，期間行政區域調整致各里別面積加總與總面積不等，俟日後測量時將一併修正。



## 人口密度及性別比例(續)

現住戶口			戶量 (人/戶)	人口密度 (人/平方公里)	性別比例 (每百女子 所當男子數)
人口數(人)					
合計	男	女			
972	488	484	2.72	165.81	100.83
3,702	1,823	1,879	2.56	3,393.22	97.02
4,442	2,253	2,189	2.57	5,860.16	102.92
4,819	2,397	2,422	2.78	6,250.32	98.97
8,690	4,202	4,488	2.94	4,803.76	93.63
7,443	3,577	3,866	2.93	3,539.23	92.52
2,229	1,110	1,119	3.11	2,929.04	99.20
2,285	1,155	1,130	2.67	2,049.33	102.21
2,138	1,079	1,059	2.78	2,591.52	101.89
1,192	608	584	2.73	1,220.06	104.11
1,983	1,001	982	2.59	408.61	101.93
3,789	1,942	1,847	2.65	1,052.21	105.14
2,004	1,040	964	2.96	2,960.12	107.88
1,769	913	856	2.69	523.06	106.66
1,175	613	562	2.75	490.61	109.07
2,350	1,154	1,196	2.50	4,615.08	96.49
783	420	363	3.01	827.70	115.70
2,676	1,302	1,374	2.77	6,380.54	94.76
2,073	993	1,080	2.21	8,385.92	91.94

表 2-2 戶籍

年及里別	遷入人數				
	合計			自外國	新北市
	計	男	女		
民國101年度 2012	3,561	1,556	2,005	104	46
民國102年度 2013	3,395	1,552	1,843	143	115
民國103年度 2014	3,156	1,359	1,797	99	102
民國104年度 2015	3,116	1,385	1,731	94	97
民國105年度 2016	3,048	1,346	1,702	136	125
民國106年度 2017	2,715	1,239	1,476	114	110
民國107年度 2018	2,714	1,176	1,538	118	115
民國108年度 2019	2,969	1,322	1,647	121	102
民國109年度 2020	272	128	144	6	7
民國110年度 2021	284	140	144	5	5
平安里	3	1	2	-	-
岡山里	9	5	4	-	-
壽天里	23	9	14	1	1
維仁里	4	2	2	-	-
後紅里	16	9	7	2	2
大遼里	1	-	1	-	-
忠孝里	10	3	7	-	-
和平里	-	-	-	-	-
前峰里	6	1	5	-	-
劉厝里	3	2	1	-	-
協和里	10	4	6	1	-
後協里	15	8	7	-	-
信義里	11	6	5	-	-
潭底里	2	-	2	-	-
三和里	2	1	1	-	-
仁壽里	13	9	4	-	-
碧紅里	9	3	6	-	-
程香里	16	12	4	-	-
竹圍里	31	18	13	-	-
台上里	19	9	10	-	-
灣裡里	8	5	3	-	-
白米里	14	9	5	-	-
石潭里	4	1	3	-	-

資料來源：高雄市政府民政局

# 動態

單位：人、對、千分比

遷入人數							
自他省(市)							
臺北市	桃園市	臺中市	臺南市	臺灣省	福建省	其他省(市)	
68	-	23	41	182	5	-	-
76	-	77	320	491	11	-	-
82	-	76	277	475	14	-	-
79	59	90	282	399	10	-	-
66	60	97	292	379	22	-	-
71	53	60	239	356	19	-	-
67	49	75	203	311	15	-	-
97	77	72	242	363	15	-	-
5	4	5	19	21	1	-	-
3	8	4	16	36	-	-	-
-	-	-	1	-	-	-	-
-	-	-	-	2	-	-	-
-	4	-	-	1	-	-	-
-	-	-	-	-	-	-	-
-	-	-	-	2	-	-	-
-	-	-	-	-	-	-	-
-	-	-	1	1	-	-	-
-	-	-	-	-	-	-	-
-	-	2	-	-	-	-	-
-	-	-	1	-	-	-	-
-	-	-	2	2	-	-	-
-	-	-	2	1	-	-	-
-	-	1	-	1	-	-	-
-	-	-	-	2	-	-	-
-	-	-	-	1	-	-	-
-	2	-	1	-	-	-	-
2	-	-	-	1	-	-	-
-	-	-	2	2	-	-	-
1	1	-	2	5	-	-	-
-	1	-	1	3	-	-	-
-	-	-	-	5	-	-	-
-	-	1	1	1	-	-	-
-	-	-	-	-	-	-	-

表 2-2 戶籍

年及里別	遷入人數			
	自本省他縣(市)	自本市 他區	初設戶籍	其他
民國101年度 2012	-	1,159	22	-
民國102年度 2013	-	2,082	80	-
民國103年度 2014	-	1,964	66	1
民國104年度 2015	-	1,952	54	-
民國105年度 2016	-	1,818	53	-
民國106年度 2017	-	1,634	57	2
民國107年度 2018	-	1,701	59	1
民國108年度 2019	-	1,818	62	-
民國109年度 2020	-	201	3	-
民國109年度 2020	-	206	1	-
平安里	-	2	-	-
岡山里	-	7	-	-
壽天里	-	16	-	-
維仁里	-	4	-	-
後紅里	-	10	-	-
大遼里	-	1	-	-
忠孝里	-	8	-	-
和平里	-	-	-	-
前峰里	-	4	-	-
劉厝里	-	2	-	-
協和里	-	5	-	-
後協里	-	12	-	-
信義里	-	9	-	-
潭底里	-	-	-	-
三和里	-	1	-	-
仁壽里	-	10	-	-
碧紅里	-	5	1	-
程香里	-	12	-	-
竹圍里	-	22	-	-
台上里	-	14	-	-
灣裡里	-	3	-	-
白米里	-	11	-	-
石潭里	-	4	-	-

資料來源：高雄市政府民政局

## 動態(續1)

單位：人、對、千分比

遷出人數					
合計			往外國	往他省(市)	
計	男	女		新北市	
3,522	1,610	1,912	93	51	
3,294	1,498	1,796	141	152	
3,287	1,507	1,780	103	136	
3,141	1,388	1,753	142	112	
3,254	1,444	1,810	149	121	
2,994	1,316	1,678	125	120	
2,994	1,344	1,650	152	101	
2,881	1,282	1,599	116	135	
251	105	146	18	7	
276	123	153	51	11	
3	-	3	-	-	
25	14	11	5	2	
9	4	5	1	-	
1	-	1	1	-	
22	5	17	1	-	
4	-	4	-	-	
16	8	8	3	2	
1	1	-	-	-	
7	1	6	1	-	
1	-	1	1	-	
10	3	7	2	-	
18	9	9	6	1	
6	6	-	1	1	
2	-	2	-	-	
-	-	-	-	-	
11	4	7	6	-	
10	7	3	-	-	
8	1	7	2	-	
16	5	11	3	-	
23	16	7	1	-	
5	1	4	-	1	
10	6	4	-	-	
8	4	4	3	-	

表 2-2 戶籍

年及里別	遷出人數				
	往他省(市)				
	臺北市	桃園市	臺中市	臺南市	臺灣省
民國101年度 2012	74	-	34	67	175
民國102年度 2013	95	-	137	334	500
民國103年度 2014	128	-	139	322	579
民國104年度 2015	96	117	118	311	357
民國105年度 2016	73	128	118	301	382
民國106年度 2017	93	101	119	265	339
民國107年度 2018	75	93	104	263	386
民國108年度 2019	68	87	92	264	397
民國109年度 2020	15	10	7	17	18
民國109年度 2020	4	2	4	16	25
平安里	-	-	-	-	-
岡山里	-	-	-	2	3
壽天里	-	1	1	-	-
維仁里	-	-	-	-	-
後紅里	-	1	-	3	4
大遼里	-	-	-	-	2
忠孝里	-	-	1	-	-
和平里	-	-	-	-	1
前峰里	-	-	-	-	1
劉厝里	-	-	-	-	-
協和里	1	-	-	-	-
後協里	-	-	-	1	1
信義里	-	-	-	-	-
潭底里	-	-	-	-	-
三和里	-	-	-	-	-
仁壽里	-	-	-	2	2
碧紅里	-	-	-	1	2
程香里	-	-	-	-	-
竹圍里	-	-	-	1	-
台上里	-	-	-	1	1
灣裡里	-	-	-	2	1
白米里	-	-	-	-	-
石潭里	-	-	1	2	-

資料來源：高雄市政府民政局

## 動態(續2)

單位：人、對、千分比

遷出人數							
往他省(市)		往本省他縣(市)	往本市他區	廢止戶籍	其他		
福建省	其他省(市)						
11	-	-	1,459	2	1		
29	-	-	1,904	2	-		
40	-	-	1,840	-	-		
33	-	-	1,855	-	-		
25	-	-	1,956	-	1		
25	-	-	1,803	1	3		
20	-	-	1,799	1	-		
24	-	-	1,694	4	-		
4	-	-	155	-	-		
1	-	-	162	-	-		
-	-	-	3	-	-		
-	-	-	13	-	-		
-	-	-	6	-	-		
-	-	-	-	-	-		
-	-	-	13	-	-		
-	-	-	2	-	-		
-	-	-	10	-	-		
-	-	-	-	-	-		
-	-	-	5	-	-		
-	-	-	-	-	-		
-	-	-	7	-	-		
-	-	-	9	-	-		
-	-	-	4	-	-		
-	-	-	2	-	-		
-	-	-	-	-	-		
-	-	-	1	-	-		
-	-	-	7	-	-		
-	-	-	6	-	-		
1	-	-	11	-	-		
-	-	-	20	-	-		
-	-	-	1	-	-		
-	-	-	10	-	-		
-	-	-	2	-	-		

表 2-2 戶籍

年及里別	同一區內住址 變更人數		出生人數			死亡人數		
	遷入	遷出	合計	男	女	合計	男	女
民國101年度 2012	396	396	835	411	424	704	430	274
民國102年度 2013	2,906	2,906	777	399	378	665	396	269
民國103年度 2014	3,109	3,109	781	432	349	699	428	271
民國104年度 2015	3,350	3,350	814	442	372	713	440	273
民國105年度 2016	3,199	3,199	774	401	373	752	461	291
民國106年度 2017	3,068	3,068	699	365	334	734	429	305
民國107年度 2018	3,001	3,001	752	400	352	698	423	275
民國108年度 2019	2,979	2,979	699	374	325	763	435	328
民國108年度 2019	247	247	66	34	32	60	36	24
民國108年度 2019	256	256	58	28	30	74	43	31
平安里	6	2	-	-	-	1	1	-
岡山里	17	17	3	2	1	8	5	3
壽天里	22	12	2	-	2	1	-	1
維仁里	8	4	-	-	-	1	-	1
後紅里	6	16	2	1	1	3	1	2
大遼里	9	6	1	-	1	2	1	1
忠孝里	14	11	2	2	-	6	4	2
和平里	-	-	-	-	-	-	-	-
前峰里	3	6	-	-	-	1	1	-
劉厝里	4	1	-	-	-	2	2	-
協和里	2	6	2	1	1	3	-	3
後協里	5	12	4	-	4	2	1	1
信義里	4	12	1	1	-	-	-	-
潭底里	2	-	-	-	-	1	-	1
三和里	-	-	1	1	-	1	1	-
仁壽里	5	9	1	1	-	4	2	2
碧紅里	16	17	1	-	1	6	5	1
程香里	15	9	4	1	3	4	2	2
竹圍里	44	38	10	3	7	3	3	-
台上里	27	35	2	-	2	4	3	1
灣裡里	1	-	5	4	1	1	-	1
白米里	6	3	2	2	-	2	1	1
石潭里	3	1	-	-	-	1	1	-

資料來源：高雄市政府民政局



### 動態(續3)

單位：人、對、千分比

粗出生率	粗死亡率	自然增加率	遷入率	遷出率	社會增加率	結婚		離婚	
						對數	粗結婚率	對數	粗離婚率
8.56	7.22	1.34	36.52	36.12	0.40	536	5.50	224	2.30
7.95	6.81	1.15	34.75	33.72	1.03	551	5.64	227	2.32
7.99	7.15	0.84	32.28	33.62	-1.34	563	5.76	218	2.23
8.32	7.29	1.03	31.86	32.12	-0.26	566	5.79	252	2.58
7.92	7.69	0.23	31.19	33.29	-2.11	611	6.25	234	2.39
7.17	7.53	-0.36	27.85	30.71	-2.86	570	5.85	235	2.41
7.72	7.17	0.55	27.86	30.74	-2.88	563	5.78	194	1.99
7.20	7.86	-0.66	30.57	29.67	0.91	547	5.63	227	2.34
0.68	0.62	0.06	2.80	2.59	0.22	48	0.49	20	0.21
0.60	0.77	-0.17	2.95	2.86	0.08	56	0.58	21	0.22
0.00	0.81	-0.81	2.43	2.43	0.00	-	-	-	-
0.59	1.56	-0.98	1.76	4.88	-3.12	3	0.59	2	0.39
0.50	0.25	0.25	5.81	2.27	3.53	3	0.76	3	0.76
0.00	0.89	-0.89	3.56	0.89	2.67	2	1.78	-	-
0.41	0.62	-0.21	3.30	4.53	-1.24	4	0.82	-	-
0.65	1.30	-0.65	0.65	2.60	-1.95	-	-	-	-
0.59	1.77	-1.18	2.95	4.72	-1.77	2	0.59	1	0.30
0.00	0.00	0.00	-	2.89	-2.89	-	-	-	-
0.00	0.30	-0.30	1.82	2.13	-0.30	1	0.30	-	-
0.00	1.24	-1.24	1.86	0.62	1.24	-	-	-	-
0.48	0.72	-0.24	2.39	2.39	0.00	3	0.72	1	0.24
0.63	0.31	0.31	2.36	2.83	-0.47	4	0.63	1	0.16
0.56	0.00	0.56	6.11	3.34	2.78	-	-	-	-
0.00	1.15	-1.15	2.30	2.30	0.00	-	-	-	-
1.02	1.02	0.00	2.04	-	2.04	2	2.04	-	-
0.27	1.07	-0.80	3.48	2.94	0.54	-	-	-	-
0.22	1.34	-1.12	2.01	2.24	-0.22	4	0.89	2	0.45
0.83	0.83	0.00	3.32	1.66	1.66	7	1.45	1	0.21
1.15	0.34	0.80	3.55	1.83	1.72	1	0.11	1	0.11
0.27	0.54	-0.27	2.57	3.11	-0.54	4	0.54	3	0.41
2.25	0.45	1.80	3.60	2.25	1.35	4	1.80	-	-
0.88	0.88	0.00	6.19	4.42	1.77	2	0.88	1	0.44
0.00	0.11	-0.11	1.85	3.71	-1.85	1	0.46	-	-

表 2-2 戶籍

年及里別	遷入人數				
	合計			自外國	新北市
	計	男	女		
福興里	4	2	2	-	-
本洲里	8	2	6	-	-
嘉興里	5	2	3	-	-
嘉峰里	6	4	2	-	-
華崗里	2	1	1	-	-
大莊里	5	-	5	-	-
協榮里	7	5	2	1	1
為隨里	2	1	1	-	-
壽峰里	11	3	8	-	-
仁義里	5	3	2	-	1

資料來源：高雄市政府民政局

動態(續4)

單位：人、對、千分比

遷入人數						
自他省(市)						
臺北市	桃園市	臺中市	臺南市	臺灣省	福建省	其他省(市)
-	-	-	1	1	-	-
-	-	-	-	-	-	-
-	-	-	-	2	-	-
-	-	-	1	-	-	-
-	-	-	-	-	-	-
-	-	-	-	1	-	-
-	-	-	-	-	-	-
-	-	-	-	-	-	-
-	-	-	-	2	-	-
-	-	-	-	-	-	-

表 2-2 戶籍

年及里別	遷入人數			
	自本省他縣(市)	自本市 他區	初設戶籍	其他
福興里	-	2	-	-
本洲里	-	8	-	-
嘉興里	-	3	-	-
嘉峰里	-	5	-	-
華崗里	-	2	-	-
大莊里	-	4	-	-
協榮里	-	5	-	-
為隨里	-	2	-	-
壽峰里	-	9	-	-
仁義里	-	4	-	-

資料來源：高雄市政府民政局

動態(續5)

單位：人、對、千分比

遷出人數						
合計			往外國	往他省(市)		
計	男	女		新北市		
8	6	2	3	-	-	
2	-	2	-	-	-	
7	3	4	1	1	1	
4	1	3	-	-	-	
4	2	2	1	1	1	
6	2	4	1	-	-	
5	3	2	-	-	-	
3	-	3	2	-	-	
11	9	2	1	2	2	
10	2	8	5	-	-	

表 2-2 戶籍

年及里別	遷出人數				
	往他省(市)				
	臺北市	桃園市	臺中市	臺南市	臺灣省
福興里	-	-	-	-	1
本洲里	1	-	-	-	-
嘉興里	-	-	-	-	1
嘉峰里	1	-	-	-	-
華崗里	-	-	-	1	1
大莊里	-	-	-	-	1
協榮里	-	-	-	-	-
為隨里	-	-	-	-	1
壽峰里	-	-	1	-	1
仁義里	1	-	-	-	1

資料來源：高雄市政府民政局

動態(續6)

單位：人、對、千分比

遷出人數							
往他省(市)		往本省他縣(市)	往本市 他區	廢止戶籍	其他		
福建省	其他省(市)						
-	-	-	4	-	-		
-	-	-	1	-	-		
-	-	-	4	-	-		
-	-	-	3	-	-		
-	-	-	-	-	-		
-	-	-	4	-	-		
-	-	-	5	-	-		
-	-	-	-	-	-		
-	-	-	6	-	-		
-	-	-	3	-	-		

表 2-2 戶籍

年及里別	同一區內住址 變更人數		出生人數			死亡人數		
	遷入	遷出	合計	男	女	合計	男	女
福興里	-	1	-	-	-	1	-	1
本洲里	3	3	2	-	2	3	3	-
嘉興里	9	7	2	2	-	2	1	1
嘉峰里	1	4	2	1	1	2	1	1
華崗里	7	7	2	1	1	3	2	1
大莊里	2	6	3	2	1	-	-	-
協榮里	2	3	-	-	-	3	2	1
為隨里	1	-	-	-	-	1	-	1
壽峰里	8	5	2	1	1	1	-	1
仁義里	4	3	2	2	-	1	-	1

資料來源：高雄市政府民政局



## 動態(續完)

單位：人、對、千分比

粗出生率	粗死亡率	自然 增加率	遷入率	遷出率	社會 增加率	結婚		離婚	
						對數	粗結婚率	對數	粗離婚率
0.00	0.84	-0.84	3.38	6.75	-3.38	1	0.84	1	0.84
1.01	1.51	-0.50	4.03	1.01	3.02	1	0.50	1	0.50
0.52	0.52	0.00	1.31	1.83	-0.52	1	0.26	1	0.26
0.99	0.99	0.00	2.97	1.98	0.99	1	0.49	-	-
1.12	1.68	-0.56	1.12	2.24	-1.12	1	0.56	-	-
2.54	0.00	2.54	4.23	5.08	-0.85	2	1.69	-	-
0.00	1.27	-1.27	2.95	2.11	0.84	-	-	1	0.42
0.00	1.28	-1.28	2.57	3.85	-1.28	-	-	-	-
0.74	0.37	0.37	4.08	4.08	0.00	-	-	1	0.37
0.96	0.48	0.48	2.39	4.79	-2.39	2	0.96	-	-

表 2-3 現住人口

年底及里別	性別	總計	0-4 歲	5-9 歲	10-14 歲	15-19 歲	20-24 歲	25-29 歲	30-34 歲	35-39 歲
民國101年 2012	計	<b>97,587</b>	<b>3,814</b>	<b>4,618</b>	<b>6,146</b>	<b>7,211</b>	<b>7,092</b>	<b>7,145</b>	<b>8,229</b>	<b>7,753</b>
	男	48,723	1,972	2,463	3,134	3,742	3,681	3,619	4,108	3,848
	女	48,864	1,842	2,155	3,012	3,469	3,411	3,526	4,121	3,905
民國102年 2013	計	<b>97,800</b>	<b>3,836</b>	<b>4,497</b>	<b>5,938</b>	<b>6,914</b>	<b>7,028</b>	<b>7,080</b>	<b>8,104</b>	<b>7,918</b>
	男	48,780	1,960	2,403	3,054	3,563	3,691	3,572	4,053	3,927
	女	49,020	1,876	2,094	2,884	3,351	3,337	3,508	4,051	3,991
民國103年 2014	計	<b>97,751</b>	<b>3,853</b>	<b>4,401</b>	<b>5,573</b>	<b>6,778</b>	<b>7,075</b>	<b>6,864</b>	<b>7,948</b>	<b>8,049</b>
	男	48,636	2,003	2,333	2,845	3,484	3,724	3,471	3,989	3,955
	女	49,115	1,850	2,068	2,728	3,294	3,351	3,393	3,959	4,094
民國104年 2015	計	<b>97,827</b>	<b>4,041</b>	<b>4,151</b>	<b>5,090</b>	<b>6,747</b>	<b>7,089</b>	<b>6,861</b>	<b>7,642</b>	<b>8,133</b>
	男	48,635	2,107	2,184	2,645	3,455	3,712	3,522	3,840	4,014
	女	49,192	1,934	1,967	2,445	3,292	3,377	3,339	3,802	4,119
民國105年 2016	計	<b>97,643</b>	<b>4,052</b>	<b>4,098</b>	<b>4,845</b>	<b>6,461</b>	<b>7,045</b>	<b>6,938</b>	<b>7,228</b>	<b>8,017</b>
	男	48,477	2,119	2,134	2,559	3,297	3,685	3,569	3,660	3,953
	女	49,166	1,933	1,964	2,286	3,164	3,360	3,369	3,568	4,064
民國106年 2017	計	<b>97,329</b>	<b>3,885</b>	<b>4,204</b>	<b>4,629</b>	<b>6,022</b>	<b>7,084</b>	<b>6,992</b>	<b>6,869</b>	<b>8,018</b>
	男	48,336	2,043	2,175	2,471	3,072	3,673	3,638	3,478	3,963
	女	48,993	1,842	2,029	2,158	2,950	3,411	3,354	3,391	4,055
民國107年 2018	計	<b>97,103</b>	<b>3,874</b>	<b>4,163</b>	<b>4,542</b>	<b>5,771</b>	<b>6,792</b>	<b>6,874</b>	<b>6,771</b>	<b>7,826</b>
	男	48,145	2,045	2,139	2,407	2,952	3,519	3,609	3,415	3,901
	女	48,958	1,829	2,024	2,135	2,819	3,273	3,265	3,356	3,925
民國108年 2019	計	<b>97,127</b>	<b>3,872</b>	<b>4,153</b>	<b>4,501</b>	<b>5,397</b>	<b>6,652</b>	<b>6,899</b>	<b>6,597</b>	<b>7,692</b>
	男	48,124	2,015	2,164	2,389	2,753	3,428	3,646	3,324	3,844
	女	49,003	1,857	1,989	2,112	2,644	3,224	3,253	3,273	3,848
民國109年 2020	計	<b>96,841</b>	<b>3,706</b>	<b>4,346</b>	<b>4,236</b>	<b>4,921</b>	<b>6,569</b>	<b>6,895</b>	<b>6,639</b>	<b>7,376</b>
	男	47,941	1,952	2,263	2,221	2,567	3,363	3,609	3,366	3,704
	女	48,900	1,754	2,083	2,015	2,354	3,206	3,286	3,273	3,672
民國110年 2021	計	<b>95,922</b>	<b>3,501</b>	<b>4,339</b>	<b>4,174</b>	<b>4,640</b>	<b>6,275</b>	<b>6,844</b>	<b>6,529</b>	<b>7,008</b>
	男	47,397	1,818	2,254	2,177	2,438	3,230	3,571	3,337	3,531
	女	48,525	1,683	2,085	1,997	2,202	3,045	3,273	3,192	3,477

資料來源：高雄市政府民政局

## 之年齡分配

單位：人

40-44 歲	45-49 歲	50-54 歲	55-59 歲	60-64 歲	65-69 歲	70-74 歲	75-79 歲	80-84 歲	85-89 歲	90-94 歲	95-99 歲	100 歲以上
<b>7,672</b>	<b>7,772</b>	<b>7,623</b>	<b>6,764</b>	<b>5,398</b>	<b>2,974</b>	<b>2,667</b>	<b>1,940</b>	<b>1,527</b>	<b>878</b>	<b>307</b>	<b>49</b>	<b>8</b>
3,787	3,951	3,718	3,295	2,573	1,375	1,122	868	794	482	164	23	4
3,885	3,821	3,905	3,469	2,825	1,599	1,545	1,072	733	396	143	26	4
<b>7,590</b>	<b>7,774</b>	<b>7,640</b>	<b>6,927</b>	<b>5,798</b>	<b>3,155</b>	<b>2,770</b>	<b>2,005</b>	<b>1,524</b>	<b>934</b>	<b>300</b>	<b>58</b>	<b>10</b>
3,745	3,938	3,787	3,337	2,782	1,462	1,196	858	767	489	167	23	6
3,845	3,836	3,853	3,590	3,016	1,693	1,574	1,147	757	445	133	35	4
<b>7,479</b>	<b>7,742</b>	<b>7,677</b>	<b>7,069</b>	<b>6,033</b>	<b>3,507</b>	<b>2,775</b>	<b>2,091</b>	<b>1,456</b>	<b>991</b>	<b>314</b>	<b>68</b>	<b>8</b>
3,675	3,937	3,798	3,399	2,885	1,629	1,230	872	705	496	168	31	7
3,804	3,805	3,879	3,670	3,148	1,878	1,545	1,219	751	495	146	37	1
<b>7,475</b>	<b>7,682</b>	<b>7,624</b>	<b>7,258</b>	<b>6,219</b>	<b>4,067</b>	<b>2,685</b>	<b>2,177</b>	<b>1,438</b>	<b>1,016</b>	<b>344</b>	<b>78</b>	<b>10</b>
3,647	3,831	3,822	3,519	2,975	1,881	1,200	889	650	511	187	38	6
3,828	3,851	3,802	3,739	3,244	2,186	1,485	1,288	788	505	157	40	4
<b>7,599</b>	<b>7,472</b>	<b>7,681</b>	<b>7,318</b>	<b>6,373</b>	<b>4,673</b>	<b>2,671</b>	<b>2,225</b>	<b>1,463</b>	<b>999</b>	<b>390</b>	<b>88</b>	<b>7</b>
3,728	3,695	3,818	3,557	3,077	2,160	1,192	898	639	488	204	40	5
3,871	3,777	3,863	3,761	3,296	2,513	1,479	1,327	824	511	186	48	2
<b>7,579</b>	<b>7,483</b>	<b>7,532</b>	<b>7,363</b>	<b>6,547</b>	<b>5,116</b>	<b>2,720</b>	<b>2,314</b>	<b>1,500</b>	<b>966</b>	<b>411</b>	<b>86</b>	<b>9</b>
3,748	3,669	3,798	3,543	3,158	2,394	1,230	931	630	460	217	40	5
3,831	3,814	3,734	3,820	3,389	2,722	1,490	1,383	870	506	194	46	4
<b>7,717</b>	<b>7,399</b>	<b>7,551</b>	<b>7,360</b>	<b>6,622</b>	<b>5,473</b>	<b>2,891</b>	<b>2,410</b>	<b>1,546</b>	<b>966</b>	<b>460</b>	<b>80</b>	<b>15</b>
3,800	3,631	3,771	3,607	3,157	2,569	1,294	991	611	446	237	38	6
3,917	3,768	3,780	3,753	3,465	2,904	1,597	1,419	935	520	223	42	9
<b>7,892</b>	<b>7,292</b>	<b>7,536</b>	<b>7,426</b>	<b>6,794</b>	<b>5,660</b>	<b>3,229</b>	<b>2,411</b>	<b>1,590</b>	<b>961</b>	<b>468</b>	<b>91</b>	<b>14</b>
3,857	3,567	3,803	3,640	3,219	2,670	1,459	1,024	612	432	230	41	7
4,035	3,725	3,733	3,786	3,575	2,990	1,770	1,387	978	529	238	50	7
<b>7,977</b>	<b>7,254</b>	<b>7,470</b>	<b>7,387</b>	<b>6,904</b>	<b>5,832</b>	<b>3,735</b>	<b>2,346</b>	<b>1,660</b>	<b>960</b>	<b>507</b>	<b>106</b>	<b>15</b>
3,933	3,534	3,699	3,667	3,283	2,744	1,688	1,006	632	406	248	50	6
4,044	3,720	3,771	3,720	3,621	3,088	2,047	1,340	1,028	554	259	56	9
<b>7,790</b>	<b>7,384</b>	<b>7,277</b>	<b>7,422</b>	<b>6,899</b>	<b>5,960</b>	<b>4,252</b>	<b>2,313</b>	<b>1,719</b>	<b>957</b>	<b>499</b>	<b>126</b>	<b>14</b>
3,850	3,612	3,569	3,660	3,280	2,815	1,921	990	650	392	238	59	5
3,940	3,772	3,708	3,762	3,619	3,145	2,331	1,323	1,069	565	261	67	9

表 2-3 現住人口

年底及里別	性別	總計	0-4 歲	5-9 歲	10-14 歲	15-19 歲	20-24 歲	25-29 歲	30-34 歲	35-39 歲
平安里	計	1,205	23	55	43	46	59	65	68	63
	男	592	14	21	21	24	30	30	37	34
	女	613	9	34	22	22	29	35	31	29
岡山里	計	5,077	171	253	208	201	327	339	355	390
	男	2,564	91	136	101	105	186	174	180	203
	女	2,513	80	117	107	96	141	165	175	187
壽天里	計	3,928	138	295	247	171	248	238	227	243
	男	1,869	72	146	127	103	131	112	89	125
	女	2,059	66	149	120	68	117	126	138	118
維仁里	計	1,110	33	46	32	43	62	65	71	67
	男	559	18	26	21	21	32	30	35	32
	女	551	15	20	11	22	30	35	36	35
後紅里	計	4,825	114	159	246	273	382	421	285	320
	男	2,319	49	82	139	137	204	225	144	159
	女	2,506	65	77	107	136	178	196	141	161
大遼里	計	1,556	49	47	52	63	108	121	105	101
	男	829	26	26	36	35	62	67	65	54
	女	727	23	21	16	28	46	54	40	47
忠孝里	計	3,342	129	184	161	105	169	168	191	249
	男	1,593	65	93	83	51	98	82	85	118
	女	1,749	64	91	78	54	71	86	106	131
和平里	計	338	20	13	10	5	6	35	32	33
	男	168	10	7	4	3	2	17	15	20
	女	170	10	6	6	2	4	18	17	13
前峰里	計	3,288	98	123	140	188	220	240	222	211
	男	1,578	53	68	74	108	103	129	93	95
	女	1,710	45	55	66	80	117	111	129	116

資料來源：高雄市政府民政局

## 之年齡分配(續1)

單位：人

40-44 歲	45-49 歲	50-54 歲	55-59 歲	60-64 歲	65-69 歲	70-74 歲	75-79 歲	80-84 歲	85-89 歲	90-94 歲	95-99 歲	100 歲以上
88	86	78	106	104	105	77	45	45	30	12	4	3
37	50	36	58	54	53	38	21	18	10	4	1	1
51	36	42	48	50	52	39	24	27	20	8	3	2
396	338	394	433	403	347	231	118	85	63	22	2	1
196	168	199	210	198	174	114	57	35	25	11	1	-
200	170	195	223	205	173	117	61	50	38	11	1	1
288	299	293	274	283	231	184	112	87	45	17	8	-
130	138	131	136	133	106	78	51	33	17	9	2	-
158	161	162	138	150	125	106	61	54	28	8	6	-
61	82	94	95	94	66	74	48	50	14	11	2	-
24	38	53	47	55	35	36	26	18	5	5	2	-
37	44	41	48	39	31	38	22	32	9	6	-	-
374	412	483	434	310	246	152	89	65	36	19	4	1
163	173	221	207	146	122	64	36	25	12	8	2	1
211	239	262	227	164	124	88	53	40	24	11	2	-
141	116	105	128	114	123	58	47	42	28	7	1	-
75	58	60	66	65	59	32	18	16	6	3	-	-
66	58	45	62	49	64	26	29	26	22	4	1	-
275	261	213	246	225	256	206	90	84	53	55	21	1
145	123	115	126	106	110	93	33	16	15	26	10	-
130	138	98	120	119	146	113	57	68	38	29	11	1
21	24	10	39	29	40	7	6	5	1	2	-	-
13	17	3	17	11	20	3	2	2	1	1	-	-
8	7	7	22	18	20	4	4	3	-	1	-	-
257	250	268	264	211	184	148	119	92	35	16	2	-
133	116	134	132	102	81	58	44	30	14	11	-	-
124	134	134	132	109	103	90	75	62	21	5	2	-

表 2-3 現住人口

年底及里別	性別	總計	0-4 歲	5-9 歲	10-14 歲	15-19 歲	20-24 歲	25-29 歲	30-34 歲	35-39 歲
劉厝里	計	1,612	45	50	58	64	99	107	107	121
	男	824	22	28	35	33	49	57	50	66
	女	788	23	22	23	31	50	50	57	55
協和里	計	4,150	158	174	158	185	317	351	288	306
	男	1,995	82	93	75	92	144	179	159	152
	女	2,155	76	81	83	93	173	172	129	154
後協里	計	6,329	191	247	244	285	413	485	426	466
	男	3,095	86	142	127	170	200	252	237	237
	女	3,234	105	105	117	115	213	233	189	229
信義里	計	1,775	79	57	45	81	100	140	131	148
	男	874	39	32	22	41	59	76	73	81
	女	901	40	25	23	40	41	64	58	67
潭底里	計	873	35	26	30	38	45	65	70	58
	男	467	20	12	17	16	26	35	38	29
	女	406	15	14	13	22	19	30	32	29
三和里	計	972	37	29	27	43	60	59	76	58
	男	488	19	12	8	26	28	27	43	28
	女	484	18	17	19	17	32	32	33	30
仁壽里	計	3,702	103	117	112	168	237	223	257	262
	男	1,823	52	70	57	90	122	118	120	134
	女	1,879	51	47	55	78	115	105	137	128
碧紅里	計	4,442	135	172	202	207	290	334	324	318
	男	2,253	85	86	102	114	168	169	178	157
	女	2,189	50	86	100	93	122	165	146	161
程香里	計	4,819	173	169	218	261	334	375	366	375
	男	2,397	79	93	115	140	175	193	202	199
	女	2,422	94	76	103	121	159	182	164	176

資料來源：高雄市政府民政局

## 之年齡分配(續2)

單位：人

40-44 歲	45-49 歲	50-54 歲	55-59 歲	60-64 歲	65-69 歲	70-74 歲	75-79 歲	80-84 歲	85-89 歲	90-94 歲	95-99 歲	100 歲以上
128	109	118	125	155	127	79	40	35	24	18	3	-
70	59	59	68	77	64	41	17	14	6	8	1	-
58	50	59	57	78	63	38	23	21	18	10	2	-
304	314	305	321	350	249	150	101	64	36	15	3	1
142	149	148	153	150	120	73	43	20	11	8	2	-
162	165	157	168	200	129	77	58	44	25	7	1	1
530	532	495	512	465	409	311	136	105	48	23	5	1
273	256	230	237	209	187	121	59	34	23	14	1	-
257	276	265	275	256	222	190	77	71	25	9	4	1
105	121	149	142	111	112	103	67	40	26	13	5	-
48	59	84	67	49	54	27	25	10	15	8	5	-
57	62	65	75	62	58	76	42	30	11	5	-	-
78	61	52	82	72	56	42	22	22	13	6	-	-
44	40	29	44	39	28	26	9	9	5	1	-	-
34	21	23	38	33	28	16	13	13	8	5	-	-
77	62	78	83	87	64	49	29	29	15	8	1	1
43	28	36	45	45	36	22	15	14	9	4	-	-
34	34	42	38	42	28	27	14	15	6	4	1	1
259	290	293	285	301	259	225	141	104	41	22	3	-
123	152	149	138	134	126	103	58	47	19	11	-	-
136	138	144	147	167	133	122	83	57	22	11	3	-
375	380	328	351	322	292	199	96	63	33	18	3	-
197	182	167	171	150	126	104	42	27	10	16	2	-
178	198	161	180	172	166	95	54	36	23	2	1	-
408	374	383	353	363	273	218	83	42	26	21	3	1
206	189	180	176	160	116	100	29	14	11	16	3	1
202	185	203	177	203	157	118	54	28	15	5	-	-

表 2-3 現住人口

年底及里別	性別	總計	0-4 歲	5-9 歲	10-14 歲	15-19 歲	20-24 歲	25-29 歲	30-34 歲	35-39 歲
竹圍里	計	<b>8,690</b>	<b>451</b>	<b>613</b>	<b>503</b>	<b>497</b>	<b>581</b>	<b>679</b>	<b>597</b>	<b>698</b>
	男	4,202	243	327	283	249	283	383	295	330
	女	4,488	208	286	220	248	298	296	302	368
台上里	計	<b>7,443</b>	<b>391</b>	<b>474</b>	<b>458</b>	<b>433</b>	<b>506</b>	<b>523</b>	<b>534</b>	<b>563</b>
	男	3,577	199	228	211	208	247	267	275	273
	女	3,866	192	246	247	225	259	256	259	290
灣裡里	計	<b>2,229</b>	<b>93</b>	<b>86</b>	<b>106</b>	<b>120</b>	<b>151</b>	<b>161</b>	<b>171</b>	<b>164</b>
	男	1,110	49	44	56	67	75	84	77	87
	女	1,119	44	42	50	53	76	77	94	77
白米里	計	<b>2,285</b>	<b>79</b>	<b>79</b>	<b>96</b>	<b>149</b>	<b>156</b>	<b>191</b>	<b>144</b>	<b>198</b>
	男	1,155	42	48	57	82	86	105	71	97
	女	1,130	37	31	39	67	70	86	73	101
石潭里	計	<b>2,138</b>	<b>65</b>	<b>75</b>	<b>80</b>	<b>114</b>	<b>155</b>	<b>152</b>	<b>131</b>	<b>155</b>
	男	1,079	33	40	46	54	85	75	53	75
	女	1,059	32	35	34	60	70	77	78	80
福興里	計	<b>1,192</b>	<b>29</b>	<b>44</b>	<b>40</b>	<b>53</b>	<b>68</b>	<b>91</b>	<b>90</b>	<b>77</b>
	男	609	15	18	22	33	36	47	44	46
	女	583	14	26	18	20	32	44	46	31
本洲里	計	<b>1,983</b>	<b>74</b>	<b>78</b>	<b>77</b>	<b>121</b>	<b>151</b>	<b>125</b>	<b>136</b>	<b>153</b>
	男	1,001	37	42	39	56	75	64	68	69
	女	982	37	36	38	65	76	61	68	84
嘉興里	計	<b>3,789</b>	<b>116</b>	<b>123</b>	<b>119</b>	<b>156</b>	<b>257</b>	<b>302</b>	<b>265</b>	<b>261</b>
	男	1,942	63	69	61	85	140	159	143	137
	女	1,847	53	54	58	71	117	143	122	124
嘉峰里	計	<b>2,004</b>	<b>71</b>	<b>59</b>	<b>74</b>	<b>109</b>	<b>153</b>	<b>135</b>	<b>125</b>	<b>138</b>
	男	1,040	35	25	39	64	76	72	61	77
	女	964	36	34	35	45	77	63	64	61

資料來源：高雄市政府民政局



### 之年齡分配(續3)

單位：人

40-44 歲	45-49 歲	50-54 歲	55-59 歲	60-64 歲	65-69 歲	70-74 歲	75-79 歲	80-84 歲	85-89 歲	90-94 歲	95-99 歲	100 歲以上
762	664	642	654	488	379	241	120	71	35	12	3	-
327	306	284	290	214	181	106	50	28	15	7	1	-
435	358	358	364	274	198	135	70	43	20	5	2	-
718	623	549	486	394	357	223	89	74	35	13	-	-
334	298	281	250	178	144	88	38	31	20	7	-	-
384	325	268	236	216	213	135	51	43	15	6	-	-
193	185	181	158	150	124	79	48	33	16	9	1	-
98	97	86	80	72	58	39	21	16	3	1	-	-
95	88	95	78	78	66	40	27	17	13	8	1	-
201	191	178	175	138	125	92	46	28	8	4	7	-
104	89	86	80	68	58	40	20	12	3	2	5	-
97	102	92	95	70	67	52	26	16	5	2	2	-
197	160	178	158	176	132	79	57	43	25	5	1	-
97	80	95	83	98	61	36	31	22	10	4	1	-
100	80	83	75	78	71	43	26	21	15	1	-	-
101	90	95	89	101	77	65	31	26	17	3	4	1
53	42	51	47	52	31	32	21	6	9	1	2	1
48	48	44	42	49	46	33	10	20	8	2	2	-
163	167	125	140	136	126	79	63	35	26	6	2	-
85	86	72	78	70	63	40	32	13	12	-	-	-
78	81	53	62	66	63	39	31	22	14	6	2	-
305	274	268	295	302	271	215	94	88	51	22	4	1
160	127	121	163	165	132	107	45	33	21	9	2	-
145	147	147	132	137	139	108	49	55	30	13	2	1
160	153	173	155	142	131	75	64	39	27	18	3	-
82	84	92	84	77	65	39	30	20	13	5	-	-
78	69	81	71	65	66	36	34	19	14	13	3	-

表 2-3 現住人口

年底及里別	性別	總計	0-4 歲	5-9 歲	10-14 歲	15-19 歲	20-24 歲	25-29 歲	30-34 歲	35-39 歲
華崗里	計	1,769	73	60	49	78	106	127	138	115
	男	913	35	29	22	33	54	63	78	63
	女	856	38	31	27	45	52	64	60	52
大莊里	計	1,175	49	74	49	44	68	52	88	87
	男	613	26	33	27	21	39	29	53	42
	女	562	23	41	22	23	29	23	35	45
協榮里	計	2,350	55	63	79	102	139	143	155	182
	男	1,154	24	29	39	52	70	73	85	91
	女	1,196	31	34	40	50	69	70	70	91
為隨里	計	783	42	44	33	43	53	52	55	52
	男	420	25	21	20	27	24	30	36	25
	女	363	17	23	13	16	29	22	19	27
壽峰里	計	2,676	100	155	122	136	174	169	173	223
	男	1,302	57	76	63	70	75	94	94	117
	女	1,374	43	79	59	66	99	75	79	106
仁義里	計	2,073	82	96	56	58	81	111	126	153
	男	993	53	52	28	28	46	54	61	79
	女	1,080	29	44	28	30	35	57	65	74

資料來源：高雄市政府民政局

## 之年齡分配(續完)

單位：人

40-44 歲	45-49 歲	50-54 歲	55-59 歲	60-64 歲	65-69 歲	70-74 歲	75-79 歲	80-84 歲	85-89 歲	90-94 歲	95-99 歲	100 歲以上
162	131	123	147	141	120	72	43	41	31	5	6	1
94	79	59	77	73	59	34	23	17	16	-	5	-
68	52	64	70	68	61	38	20	24	15	5	1	1
90	83	86	99	100	80	51	29	27	13	4	2	-
47	51	41	53	53	49	24	9	10	4	2	-	-
43	32	45	46	47	31	27	20	17	9	2	2	-
176	204	196	195	189	173	130	73	45	26	19	6	-
97	109	107	89	89	77	50	27	20	13	10	3	-
79	95	89	106	100	96	80	46	25	13	9	3	-
52	54	58	60	60	47	32	16	12	10	6	2	-
32	26	29	34	23	31	20	5	6	6	-	-	-
20	28	29	26	37	16	12	11	6	4	6	2	-
213	186	181	173	229	168	122	73	44	25	9	1	-
111	91	88	73	90	83	57	24	22	11	5	1	-
102	95	93	100	139	85	65	49	22	14	4	-	-
132	108	105	165	154	211	184	78	54	45	59	14	1
67	52	43	81	75	106	76	29	12	22	21	7	1
65	56	62	84	79	105	108	49	42	23	38	7	-

表 2-4 現住人口

年底及里別	年齡分配			
	0-14歲 (人)	比率 (%)	15-64歲 (人)	比率 (%)
民國101年 2012	14,578	14.94	72,659	74.46
民國102年 2013	14,271	14.59	72,773	74.41
民國103年 2014	13,827	14.15	72,714	74.39
民國104年 2015	13,282	13.58	72,730	74.34
民國105年 2016	12,995	13.31	72,132	73.87
民國106年 2017	12,718	13.07	71,489	73.45
民國107年 2018	12,579	12.95	70,683	72.79
民國108年 2019	12,526	12.90	70,177	72.25
民國109年 2020	12,288	12.69	69,392	71.66
民國110年 2021	12,288	12.69	69,392	71.66
平安里	121	10.04	763	63.32
岡山里	632	12.45	3,576	70.44
壽天里	68	2.05	2,564	77.32
維仁里	111	10.00	734	66.13
後紅里	519	10.76	3,694	76.56
大遼里	148	9.51	1,102	70.82
忠孝里	474	14.18	2,102	62.90
和平里	43	12.72	234	69.23
前峰里	361	10.98	2,331	70.89
劉厝里	153	9.49	1,133	70.29
協和里	490	11.81	3,041	73.28
後協里	682	10.78	4,609	72.82
信義里	181	10.20	1,228	69.18
潭底里	91	10.42	621	71.13
三和里	93	9.57	683	70.27
仁壽里	332	8.97	2,575	69.56
碧紅里	509	11.46	3,229	72.69
程香里	560	11.62	3,592	74.54
竹圍里	1,567	18.03	6,262	72.06
台上里	1,323	17.78	5,329	71.60
灣裡里	285	12.79	1,634	73.31
白米里	254	11.12	1,721	75.32

資料來源：高雄市政府民政局

## 之年齡結構

		扶老比 (%)	扶幼比 (%)	扶養比 (%)	老化 指數
65歲以上 (人)	比率 (%)				
10,350	10.6	14.24	20.06	34.31	71.00
10,756	10	14.78	19.61	34.39	75.37
11,210	11.47	15.42	19.02	34.43	81.07
11,815	12.08	16.25	18.26	34.51	88.95
12,516	12.82	17.35	18.02	35.37	96.31
13,122	13.48	18.36	17.79	36.15	103.18
13,841	14.25	19.58	17.80	37.38	110.03
14,424	14.85	20.55	17.85	38.40	115.15
15,161	15.66	21.85	17.71	39.56	123.38
15,161	15.66	21.85	17.71	39.56	123.38
321	26.64	42.07	15.86	57.93	265.29
869	17.12	24.30	17.67	41.97	137.50
684	20.63	26.68	2.65	29.33	1005.88
265	23.87	36.10	15.12	51.23	238.74
612	12.68	16.57	14.05	30.62	117.92
306	19.67	27.77	13.43	41.20	206.76
766	22.92	36.44	22.55	58.99	161.60
61	18.05	26.07	18.38	44.44	141.86
596	18.13	25.57	15.49	41.06	165.10
326	20.22	28.77	13.50	42.28	213.07
619	14.92	20.36	16.11	36.47	126.33
1,038	16.40	22.52	14.80	37.32	152.20
366	20.62	29.80	14.74	44.54	202.21
161	18.44	25.93	14.65	40.58	176.92
196	20.16	28.70	13.62	42.31	210.75
795	21.47	30.87	12.89	43.77	239.46
704	15.85	21.80	15.76	37.57	138.31
667	13.84	18.57	15.59	34.16	119.11
861	9.91	13.75	25.02	38.77	54.95
791	10.63	14.84	24.83	39.67	59.79
310	13.91	18.97	17.44	36.41	108.77
310	13.57	18.01	14.76	32.77	122.05

表 2-4 現住人口

年底及里別	年齡分配			
	0-14歲		15-64歲	
	(人)	比率 (%)	(人)	比率 (%)
石潭里	220	10.29	1,576	73.71
福興里	113	9.48	855	71.73
本洲里	229	11.55	1,417	71.46
嘉興里	358	9.45	2,685	70.86
嘉峰里	204	10.18	1,443	72.01
華崗里	182	10.29	1,268	71.68
大莊里	172	14.64	797	67.83
協榮里	197	8.38	1,681	71.53
為隨里	119	15.20	539	68.84
壽峰里	377	14.09	1,857	69.39
仁義里	234	11.29	1,193	57.55

資料來源：高雄市政府民政局

之年齡結構(續)

		扶老比 (%)	扶幼比 (%)	扶養比 (%)	老化 指數
65歲以上 (人)	比率 (%)				
342	16.00	21.70	13.96	35.66	155.45
224	18.79	26.20	13.22	39.42	198.23
337	16.99	23.78	16.16	39.94	147.16
746	19.69	27.78	13.33	41.12	208.38
357	17.81	24.74	14.14	38.88	175.00
319	18.03	25.16	14.35	39.51	175.27
206	17.53	25.85	21.58	47.43	119.77
472	20.09	28.08	11.72	39.80	239.59
125	15.96	23.19	22.08	45.27	105.04
442	16.52	23.80	20.30	44.10	117.24
646	31.16	54.15	19.61	73.76	276.07

表 2-5 15歲以上現住人口之

年底及年齡組別	性別	總計	識字者				
			合計	博士		碩士	
				畢業	肄業	畢業	肄業
民國101年 2012	計	83,009	80,630	138	145	2,472	1,079
	男	41,154	40,965	106	107	1,603	615
	女	41,855	39,665	32	38	869	464
民國102年 2013	計	83,529	81,273	171	145	2,673	1,089
	男	41,363	41,190	128	104	1,714	630
	女	42,166	40,083	43	41	959	459
民國103年 2014	計	83,924	81,783	182	153	2,850	1,130
	男	41,455	41,297	134	112	1,820	652
	女	42,469	40,486	48	41	1,030	478
民國104年 2015	計	84,545	82,525	195	154	3,031	1,142
	男	41,699	41,562	146	111	1,914	675
	女	42,846	40,963	49	43	1,117	467
民國105年 2016	計	84,648	82,739	202	157	3,212	1,177
	男	41,665	41,543	153	113	2,006	693
	女	42,983	41,196	49	44	1,206	484
民國106年 2017	計	84,611	82,794	212	164	3,384	1,151
	男	41,647	41,539	162	116	2,097	669
	女	42,964	41,255	50	48	1,287	482
民國107年 2018	計	84,524	82,799	226	160	3,548	1,165
	男	41,554	41,451	175	110	2,188	680
	女	42,970	41,348	51	50	1,360	485
民國108年 2019	計	84,601	83,004	242	155	3,644	1,210
	男	41,556	41,463	187	108	2,230	705
	女	43,045	41,541	55	47	1,414	505
民國109年 2020	計	84,553	83,032	249	151	3,755	1,273
	男	41,505	41,416	189	109	2,294	750
	女	43,048	41,616	60	42	1,461	523
民國110年 2021	計	83,908	82,477	248	150	3,816	1,346
	男	41,146	41,066	186	106	2,324	788
	女	42,762	41,411	62	44	1,492	558
15 ~ 19 歲	計	4,640	4,640	-	-	-	-
	男	2,438	2,438	-	-	-	-
	女	2,202	2,202	-	-	-	-

資料來源：高雄市政府民政局



## 教育程度－按年齡別分

單位：人

識字者					
大學 (含獨立學院)		專科			
		二、三年制		五年制後二年	
畢業	肄業	畢業	肄業	畢業	肄業
12,708	5,150	4,682	909	3,879	250
6,555	2,735	2,340	562	2,080	147
6,153	2,415	2,342	347	1,799	103
<b>13,434</b>	<b>5,373</b>	<b>4,702</b>	<b>938</b>	<b>3,837</b>	<b>239</b>
6,892	2,861	2,348	570	2,057	143
6,542	2,512	2,354	368	1,780	96
<b>14,065</b>	<b>5,502</b>	<b>4,708</b>	<b>921</b>	<b>3,788</b>	<b>233</b>
7,129	2,942	2,359	568	2,032	142
6,936	2,560	2,349	353	1,756	91
<b>14,694</b>	<b>5,572</b>	<b>4,736</b>	<b>893</b>	<b>3,798</b>	<b>236</b>
7,437	2,983	2,361	555	2,015	140
7,257	2,589	2,375	338	1,783	96
<b>15,345</b>	<b>5,586</b>	<b>4,717</b>	<b>896</b>	<b>3,785</b>	<b>231</b>
7,709	2,993	2,343	550	1,986	138
7,636	2,593	2,374	346	1,799	93
<b>16,007</b>	<b>5,506</b>	<b>4,684</b>	<b>924</b>	<b>3,795</b>	<b>225</b>
7,996	3,004	2,329	556	1,980	131
8,011	2,502	2,355	368	1,815	94
<b>16,628</b>	<b>5,546</b>	<b>4,694</b>	<b>893</b>	<b>3,791</b>	<b>225</b>
8,298	3,014	2,324	536	1,979	130
8,330	2,532	2,370	357	1,812	95
<b>17,354</b>	<b>5,517</b>	<b>4,725</b>	<b>857</b>	<b>3,773</b>	<b>226</b>
8,579	3,001	2,341	522	1,975	129
8,775	2,516	2,384	335	1,798	97
<b>17,870</b>	<b>5,492</b>	<b>4,739</b>	<b>849</b>	<b>3,800</b>	<b>223</b>
8,783	2,987	2,357	512	1,968	123
9,087	2,505	2,382	337	1,832	100
<b>18,162</b>	<b>5,384</b>	<b>4,643</b>	<b>829</b>	<b>3,781</b>	<b>218</b>
8,933	2,952	2,317	495	1,935	121
9,229	2,432	2,326	334	1,846	97
-	<b>1,087</b>	-	<b>36</b>	-	-
-	567	-	19	-	-
-	520	-	17	-	-

表 2-5 15歲以上現住人口之

年底及年齡組別	性別	識字者				
		高級中等				
		普通教育(高中)		職業教育(高職)		
		畢業	肄業	畢業	肄業	五專前三年肄業
民國101年 2012	計	4,757	2,150	18,896	4,232	736
	男	2,275	1,138	9,741	2,514	232
民國102年 2013	女	2,482	1,012	9,155	1,718	504
	計	4,629	2,170	18,932	4,171	747
民國102年 2013	男	2,191	1,156	9,765	2,471	225
	女	2,438	1,014	9,167	1,700	522
民國103年 2014	計	4,585	2,088	19,029	4,124	747
	男	2,158	1,087	9,784	2,458	216
民國103年 2014	女	2,427	1,001	9,245	1,666	531
	計	4,543	2,164	19,150	4,066	763
民國104年 2015	男	2,132	1,122	98,436	2,451	218
	女	2,411	1,042	9,307	1,615	545
民國105年 2016	計	4,483	2,053	19,125	4,009	765
	男	2,098	1,052	9,879	2,421	209
民國105年 2016	女	2,385	1,001	9,246	1,588	556
	計	4,414	2,047	19,138	3,850	740
民國106年 2017	男	2,057	1,057	9,901	2,328	194
	女	2,357	990	9,237	1,522	546
民國107年 2018	計	4,338	1,893	19,115	3,685	716
	男	2,015	981	9,858	2,253	180
民國107年 2018	女	2,323	912	9,257	1,432	536
	計	4,321	1,826	19,099	3,542	714
民國108年 2019	男	1,993	957	9,857	2,180	188
	女	2,328	869	9,242	1,362	526
民國109年 2020	計	4,279	1,738	19,021	3,478	697
	男	1,958	947	9,778	2,170	183
民國109年 2020	女	2,321	791	9,243	1,308	514
	計	4,158	1,748	18,935	3,425	691
民國110年 2021	男	1,894	961	9,699	2,161	184
	女	2,264	787	9,236	1,264	507
15 ~ 19 歲	計	41	1,260	152	1,282	447
	男	16	687	88	791	87
15 ~ 19 歲	女	25	573	64	491	360

資料來源：高雄市政府民政局

# 教育程度－按年齡別分(續1)

單位：人

識字者							不識字者
國(初)中		初職		小學		自修	
畢業	肄業	畢業	肄業	畢業	肄業		
8,307	1,119	134	73	7,286	1,310	245	2,379
3,889	601	81	33	3,065	468	78	189
4,418	518	53	40	4,221	842	167	2,190
<b>8,251</b>	<b>960</b>	<b>133</b>	<b>47</b>	<b>7,134</b>	<b>1,265</b>	<b>233</b>	<b>2,256</b>
3,837	507	80	33	2,973	437	68	173
4,414	453	53	14	4,161	828	165	2,083
<b>8,089</b>	<b>1,023</b>	<b>127</b>	<b>44</b>	<b>6,944</b>	<b>1,227</b>	<b>224</b>	<b>2,141</b>
3,734	550	74	31	2,847	408	60	158
4,355	473	53	13	4,097	819	164	1,983
<b>7,999</b>	<b>1,036</b>	<b>128</b>	<b>43</b>	<b>6,757</b>	<b>1,208</b>	<b>217</b>	<b>2,020</b>
3,653	531	74	30	2,717	398	56	137
4,346	505	54	13	4,040	810	161	1,883
<b>7,909</b>	<b>966</b>	<b>124</b>	<b>43</b>	<b>6,582</b>	<b>1,163</b>	<b>209</b>	<b>1,909</b>
3,573	507	73	30	2,601	367	49	122
4,336	459	51	13	3,981	796	160	1,787
<b>7,821</b>	<b>915</b>	<b>119</b>	<b>42</b>	<b>6,346</b>	<b>1,119</b>	<b>191</b>	<b>1,817</b>
3,528	471	68	30	2,482	342	41	108
4,293	444	51	12	3,864	777	150	1,709
<b>7,724</b>	<b>897</b>	<b>114</b>	<b>40</b>	<b>6,129</b>	<b>1,090</b>	<b>182</b>	<b>1,725</b>
3,461	466	63	29	2,342	329	40	103
4,263	431	51	11	3,787	761	142	1,622
<b>7,628</b>	<b>854</b>	<b>106</b>	<b>38</b>	<b>5,934</b>	<b>1,068</b>	<b>171</b>	<b>1,597</b>
3,379	445	56	28	2,244	324	35	93
4,249	409	50	10	3,690	744	136	1,504
<b>7,509</b>	<b>830</b>	<b>99</b>	<b>37</b>	<b>5,758</b>	<b>1,024</b>	<b>161</b>	<b>1,521</b>
3,310	452	54	27	2,145	288	32	89
4,199	378	45	10	3,613	736	129	1,432
<b>7,375</b>	<b>754</b>	<b>97</b>	<b>36</b>	<b>5,543</b>	<b>984</b>	<b>154</b>	<b>1,431</b>
3,214	387	51	26	2,023	280	29	80
4,161	367	46	10	3,520	704	125	1,351
22	243	-	-	3	67	-	-
16	126	-	-	2	39	-	-
6	117	-	-	1	28	-	-

表 2-5 15歲以上現住人口之

年底及年齡組別	性別	總計	識字者				
			合計	博士		碩士	
				畢業	肄業	畢業	肄業
20 ~ 24 歲	計	6,275	6,274	-	2	37	327
	男	3,230	3,230	-	1	18	197
	女	3,045	3,044	-	1	19	130
25 ~ 29 歲	計	6,844	6,844	1	26	520	298
	男	3,571	3,571	1	18	320	183
	女	3,273	3,273	-	8	200	115
30 ~ 34 歲	計	6,529	6,529	14	20	663	186
	男	3,337	3,337	5	10	379	103
	女	3,192	3,192	9	10	284	83
35 ~ 39 歲	計	7,008	7,007	38	27	724	143
	男	3,531	3,531	29	21	430	87
	女	3,477	3,476	9	6	294	56
40 ~ 44 歲	計	7,790	7,789	50	21	568	130
	男	3,850	3,849	40	17	338	75
	女	3,940	3,940	10	4	230	55
45 ~ 49 歲	計	7,384	7,382	41	16	452	96
	男	3,612	3,610	32	10	252	53
	女	3,772	3,772	9	6	200	43
50 ~ 54 歲	計	7,277	7,272	29	17	356	74
	男	3,569	3,567	15	15	222	37
	女	3,708	3,705	14	2	134	37
55 ~ 59 歲	計	7,422	7,414	39	13	241	47
	男	3,660	3,656	34	8	168	21
	女	3,762	3,758	5	5	73	26
60 ~ 64 歲	計	6,899	6,865	20	5	128	19
	男	3,280	3,277	16	5	94	15
	女	3,619	3,588	4	-	34	4
65 歲以上	計	15,840	14,461	16	3	127	26
	男	7,068	7,000	14	1	103	17
	女	8,772	7,461	2	2	24	9

資料來源：高雄市政府民政局

## 教育程度－按年齡別分(續2)

單位：人

識字者					
大學 (含獨立學院)		專科			
		二、三年制		五年制後二年	
畢業	肄業	畢業	肄業	畢業	肄業
1,551	2,536	125	98	273	5
665	1,338	94	52	46	2
886	1,198	31	46	227	3
<b>3,755</b>	<b>581</b>	<b>178</b>	<b>91</b>	<b>120</b>	-
1,719	373	124	64	33	-
2,036	208	54	27	87	-
<b>3,325</b>	<b>440</b>	<b>191</b>	<b>94</b>	<b>125</b>	<b>3</b>
1,513	282	117	62	42	2
1,812	158	74	32	83	1
<b>2,742</b>	<b>285</b>	<b>394</b>	<b>137</b>	<b>188</b>	<b>16</b>
1,274	164	168	83	62	10
1,468	121	226	54	126	6
<b>2,083</b>	<b>159</b>	<b>895</b>	<b>119</b>	<b>370</b>	<b>68</b>
993	81	319	69	189	31
1,090	78	576	50	181	37
<b>1,352</b>	<b>73</b>	<b>889</b>	<b>82</b>	<b>628</b>	<b>30</b>
688	32	344	52	346	18
664	41	545	30	282	12
<b>875</b>	<b>70</b>	<b>661</b>	<b>56</b>	<b>608</b>	<b>23</b>
450	38	316	35	306	16
425	32	345	21	302	7
<b>740</b>	<b>45</b>	<b>412</b>	<b>48</b>	<b>535</b>	<b>32</b>
444	14	233	20	325	16
296	31	179	28	210	16
<b>571</b>	<b>54</b>	<b>274</b>	<b>23</b>	<b>473</b>	<b>30</b>
327	31	166	12	281	19
244	23	108	11	192	11
<b>1,168</b>	<b>54</b>	<b>624</b>	<b>45</b>	<b>461</b>	<b>11</b>
860	32	436	27	305	7
308	22	188	18	156	4

表 2-5 15歲以上現住人口之

年底及年齡組別	性別	識字者				
		高級中等				
		普通教育(高中)		職業教育(高職)		
		畢業	肄業	畢業	肄業	五專前三年肄業
20 ~ 24 歲	計	77	33	750	299	117
	男	53	21	480	208	34
	女	24	12	270	91	83
	計	54	24	805	281	34
25 ~ 29 歲	男	31	10	457	185	15
	女	23	14	348	96	19
30 ~ 34 歲	計	78	22	870	296	45
	男	38	13	476	198	18
	女	40	9	394	98	27
	計	141	80	1,379	315	39
35 ~ 39 歲	男	64	43	754	201	22
	女	77	37	625	114	17
40 ~ 44 歲	計	249	41	2,273	197	3
	男	101	20	1,218	118	2
	女	148	21	1,055	79	1
	計	386	55	2,499	141	2
45 ~ 49 歲	男	154	31	1,218	88	2
	女	232	24	1,281	53	-
50 ~ 54 歲	計	540	55	2,788	137	1
	男	266	30	1,333	79	1
	女	274	25	1,455	58	-
	計	688	54	2,721	188	1
55 ~ 59 歲	男	300	30	1,267	109	1
	女	388	24	1,454	79	-
60 ~ 64 歲	計	874	44	2,288	146	2
	男	383	23	1,068	94	2
	女	491	21	1,220	52	-
	計	1,030	80	2,410	143	-
65 歲以上	男	488	53	1,340	90	-
	女	542	27	1,070	53	-

資料來源：高雄市政府民政局

教育程度—按年齡別分(續完)

單位：人

識字者								不識字者
國(初)中		初職		小學		自修		
畢業	肄業	畢業	肄業	畢業	肄業			
25	14	-	-	1	4	-	1	
15	4	-	-	-	2	-	-	
10	10	-	-	1	2	-	1	
65	10	-	-	1	-	-	-	
31	7	-	-	-	-	-	-	
34	3	-	-	1	-	-	-	
121	25	-	-	7	4	-	-	
64	14	-	-	-	1	-	-	
57	11	-	-	7	3	-	-	
260	47	-	-	35	17	-	1	
105	14	-	-	-	-	-	-	
155	33	-	-	35	17	-	1	
470	35	-	-	45	12	1	1	
225	9	-	-	2	2	-	1	
245	26	-	-	43	10	1	-	
569	23	-	-	33	15	-	2	
277	7	-	-	5	1	-	2	
292	16	-	-	28	14	-	-	
913	32	-	-	28	9	-	5	
394	10	-	-	3	1	-	2	
519	22	-	-	25	8	-	3	
1,485	32	-	-	73	19	1	8	
628	15	-	-	19	4	-	4	
857	17	-	-	54	15	1	4	
1,635	49	-	1	202	20	7	34	
668	22	-	-	46	5	-	3	
967	27	-	1	156	15	7	31	
1,810	244	97	35	5,115	817	145	1,379	
791	159	51	26	1,946	225	29	68	
1,019	85	46	9	3,169	592	116	1,311	

表 2-6 現住人口之婚姻

年底別及年齡組別	總計			未婚		
	計	男	女	計	男	女
民國101年 2012	97,587	48,723	48,864	43,482	23,548	19,934
民國102年 2013	97,800	48,780	49,020	43,300	23,459	19,841
民國103年 2014	97,751	48,636	49,115	43,018	23,280	19,738
民國104年 2015	97,827	48,635	49,192	42,828	23,196	19,632
民國105年 2016	97,643	48,477	49,166	42,530	23,045	19,485
民國106年 2017	97,329	48,336	48,993	42,188	22,875	19,313
民國107年 2018	97,103	48,145	48,958	41,915	22,725	19,190
民國108年 2019	97,127	48,124	49,003	41,737	22,632	19,105
民國109年 2020	96,841	47,941	48,900	41,461	22,514	18,947
民國110年 2021	95,922	47,395	48,527	40,906	22,200	18,706
未滿15歲	12,014	6,249	5,765	12,014	6,249	5,765
15 ~ 19 歲	4,640	2,438	2,202	4,635	2,438	2,197
20 ~ 24 歲	6,275	3,230	3,045	6,042	3,156	2,886
25 ~ 29 歲	6,844	3,571	3,273	5,685	3,109	2,576
30 ~ 34 歲	6,529	3,337	3,192	3,814	2,197	1,617
35 ~ 39 歲	7,008	3,531	3,477	2,639	1,609	1,030
40 ~ 44 歲	7,790	3,850	3,940	1,953	1,164	789
45 ~ 49 歲	7,384	3,612	3,772	1,431	814	617
50 ~ 54 歲	7,277	3,569	3,708	1,008	570	438
55 ~ 59 歲	7,422	3,660	3,762	717	391	326
60 ~ 64 歲	6,899	3,280	3,619	451	263	188
65 ~ 69 歲	5,960	2,815	3,145	286	146	140
70 ~ 74 歲	4,252	1,921	2,331	136	60	76
75 ~ 79 歲	2,313	990	1,323	43	14	29
80 ~ 84 歲	1,719	650	1,069	29	10	19
85 ~ 89 歲	957	392	565	14	5	9
90 ~ 94 歲	499	238	261	5	2	3
95 ~ 99 歲	126	59	67	4	3	1
100歲以上	14	3	11	0	0	0

備註：自108年5月24日起同性婚姻合法化，「有偶」、「離婚/終止結婚」及「喪偶」項下分列「不同性別」及「相同性別」統計資料。

資料來源：高雄市政府民政局。



## 狀況－按年齡別分

單位：人

有偶								
合計			不同性別			相同性別		
計	男	女	計	男	女	計	男	女
42,374	21,336	21,038	42,374	21,336	21,038	-	-	-
42,463	21,392	21,071	42,463	21,392	21,071	-	-	-
42,451	21,336	21,115	42,451	21,336	21,115	-	-	-
42,317	21,285	21,032	42,317	21,285	21,032	-	-	-
42,162	21,193	20,969	42,162	21,193	20,969	-	-	-
42,002	21,123	20,879	42,002	21,123	20,879	-	-	-
41,876	21,062	20,814	41,876	21,062	20,814	-	-	-
41,878	21,041	20,837	41,863	21,032	20,831	15	9	6
41,539	20,846	20,693	41,516	20,834	20,682	23	12	11
41,031	20,576	20,455	40,997	20,563	20,434	34	13	21
0	0	0	0	0	0	0	0	0
4	0	4	4	0	4	0	0	0
187	62	125	182	60	122	5	2	3
1,014	412	602	1,009	412	597	5	0	5
2,398	1,016	1,382	2,392	1,015	1,377	6	1	5
3,710	1,652	2,058	3,706	1,650	2,056	4	2	2
4,740	2,262	2,478	4,731	2,258	2,473	9	4	5
4,703	2,239	2,464	4,701	2,237	2,464	2	2	0
4,937	2,455	2,482	4,934	2,453	2,481	3	2	1
5,140	2,646	2,494	5,140	2,646	2,494	0	0	0
4,819	2,449	2,370	4,819	2,449	2,370	0	0	0
4,050	2,204	1,846	4,050	2,204	1,846	0	0	0
2,728	1,540	1,188	2,728	1,540	1,188	0	0	0
1,307	780	527	1,307	780	527	0	0	0
780	458	322	780	458	322	0	0	0
332	232	100	332	232	100	0	0	0
155	142	13	155	142	13	0	0	0
27	27	0	27	27	0	0	0	0
0	0	0	0	0	0	0	0	0

表 2-6 現住人口之婚姻

年底別及年齡組別	離婚/終止結婚								
	合計			不同性別			相同性別		
	計	男	女	計	男	女	計	男	女
民國101年 2012	6,170	2,804	3,366	6,170	2,804	3,366	-	-	-
民國102年 2013	6,380	2,882	3,498	6,380	2,882	3,498	-	-	-
民國103年 2014	6,556	2,981	3,575	6,556	2,981	3,575	-	-	-
民國104年 2015	6,836	3,104	3,732	6,836	3,104	3,732	-	-	-
民國105年 2016	6,996	3,179	3,817	6,996	3,179	3,817	-	-	-
民國106年 2017	7,142	3,279	3,863	7,142	3,279	3,863	-	-	-
民國107年 2018	7,216	3,300	3,916	7,216	3,300	3,916	-	-	-
民國108年 2019	7,376	3,377	3,999	7,375	3,377	3,998	1	-	1
民國109年 2020	7,599	3,481	4,118	7,595	3,481	4,114	4	-	4
民國110年 2021	7,727	3,520	4,207	7,722	3,520	4,202	5	-	5
未滿15歲	0	0	0	0	0	0	0	0	0
15~19歲	1	0	1	0	0	0	1	0	1
20~24歲	46	12	34	44	12	32	2	0	2
25~29歲	143	50	93	142	50	92	1	0	1
30~34歲	307	124	183	306	124	182	1	0	1
35~39歲	623	266	357	623	266	357	0	0	0
40~44歲	1,018	417	601	1,018	417	601	0	0	0
45~49歲	1,133	544	589	1,133	544	589	0	0	0
50~54歲	1,112	518	594	1,112	518	594	0	0	0
55~59歲	1,181	568	613	1,181	568	613	0	0	0
60~64歲	986	464	522	986	464	522	0	0	0
65~69歲	700	317	383	700	317	383	0	0	0
70~74歲	309	158	151	309	158	151	0	0	0
75~79歲	107	52	55	107	52	55	0	0	0
80~84歲	40	17	23	40	17	23	0	0	0
85~89歲	10	5	5	10	5	5	0	0	0
90~94歲	9	8	1	9	8	1	0	0	0
95~99歲	2	0	2	2	0	2	0	0	0
100歲以上	0	0	0	0	0	0	0	0	0

備註：自108年5月24日起同性婚姻合法化，「有偶」、「離婚/終止結婚」及「喪偶」項下分列「不同性別」及「相同性別」統計資料。

資料來源：高雄市政府民政局。

## 狀況－按年齡別分(續)

單位：人

喪偶								
合計			不同性別			相同性別		
計	男	女	計	男	女	計	男	女
5,561	1,035	4,526	5,561	1,035	4,526	-	-	-
5,657	1,047	4,610	5,657	1,047	4,610	-	-	-
5,726	1,039	4,687	5,726	1,039	4,687	-	-	-
5,846	1,050	4,796	5,846	1,050	4,796	-	-	-
5,955	1,060	4,895	5,955	1,060	4,895	-	-	-
5,997	1,059	4,938	5,997	1,059	4,938	-	-	-
6,096	1,058	5,038	6,096	1,058	5,038	-	-	-
6,136	1,074	5,062	6,136	1,074	5,062	-	-	-
6,242	1,100	5,142	6,242	1,100	5,142	-	-	-
6,258	1,099	5,159	6,258	1,099	5,159	-	-	-
0	0	0	0	0	0	0	0	0
0	0	0	0	0	0	0	0	0
0	0	0	0	0	0	0	0	0
2	0	2	2	0	2	0	0	0
10	0	10	10	0	10	0	0	0
36	4	32	36	4	32	0	0	0
79	7	72	79	7	72	0	0	0
117	15	102	117	15	102	0	0	0
220	26	194	220	26	194	0	0	0
384	55	329	384	55	329	0	0	0
643	104	539	643	104	539	0	0	0
924	148	776	924	148	776	0	0	0
1,079	163	916	1,079	163	916	0	0	0
856	144	712	856	144	712	0	0	0
870	165	705	870	165	705	0	0	0
601	150	451	601	150	451	0	0	0
330	86	244	330	86	244	0	0	0
93	29	64	93	29	64	0	0	0
14	3	11	14	3	11	0	0	0

表 2-7 現住人口之婚姻

年底別及年齡組別	總計			未婚		
	計	男	女	計	男	女
民國101年 2012	97,587	48,723	48,864	43,482	23,548	19,934
民國102年 2013	97,800	48,780	49,020	43,300	23,459	19,841
民國103年 2014	97,751	48,636	49,115	43,018	23,280	19,738
民國104年 2015	97,827	48,635	49,192	42,828	23,196	19,632
民國105年 2016	97,643	48,477	49,166	42,530	23,045	19,485
民國106年 2017	97,329	48,336	48,993	42,188	22,875	19,313
民國107年 2018	97,103	48,145	48,958	41,915	22,725	19,190
民國108年 2019	97,127	48,124	49,003	41,737	22,632	19,105
民國109年 2020	96,841	47,941	48,900	41,461	22,514	18,947
民國110年 2021	95,922	47,395	48,527	40,906	22,200	18,706
平安里	1,205	592	613	461	231	230
岡山里	5,077	2,564	2,513	2,196	1,214	982
壽天里	3,928	1,869	2,059	1,805	945	860
維仁里	1,110	559	551	469	242	227
後紅里	4,825	2,318	2,507	2,118	1,114	1,004
大遼里	1,556	829	727	632	373	259
忠孝里	3,342	1,593	1,749	1,355	713	642
和平里	338	168	170	139	76	63
前峰里	3,288	1,578	1,710	1,420	767	653
劉厝里	1,612	824	788	624	350	274
協和里	4,150	1,995	2,155	1,863	992	871
後協里	6,329	3,095	3,234	2,665	1,450	1,215
信義里	1,775	874	901	722	399	323
潭底里	873	467	406	332	196	136
三和里	972	488	484	356	186	170
仁壽里	3,702	1,823	1,879	1,497	804	693
碧紅里	4,442	2,253	2,189	1,860	1,042	818
程香里	4,819	2,397	2,422	2,094	1,167	927
竹圍里	8,690	4,202	4,488	4,099	2,214	1,885
台上里	7,443	3,577	3,866	3,414	1,789	1,625
灣裡里	2,229	1,110	1,119	938	514	424
白米里	2,285	1,155	1,130	984	554	430
石潭里	2,138	1,079	1,059	891	484	407
福興里	1,192	608	584	509	284	225
本洲里	1,983	1,001	982	842	440	402
嘉興里	3,789	1,942	1,847	1,497	834	663
嘉峰里	2,004	1,040	964	816	455	361
華崗里	1,769	913	856	677	363	314
大莊里	1,175	613	562	484	284	200
協榮里	2,350	1,154	1,196	901	485	416
為隨里	783	420	363	328	200	128
壽峰里	2,676	1,302	1,374	1,172	629	543
仁義里	2,073	993	1,080	746	410	336

備註：1.自108年5月24日起同性婚姻合法化，「有偶」、「離婚/終止結婚」及「喪偶」項下分列「不同性別」及「相同性別」統計資料。

資料來源：高雄市政府民政局。

## 狀況－按里別分

單位：人

有偶								
合計			不同性別			相同性別		
計	男	女	計	男	女	計	男	女
42,374	21,336	21,038	42,374	21,336	21,038	-	-	-
42,463	21,392	21,071	42,463	21,392	21,071	-	-	-
42,451	21,336	21,115	42,451	21,336	21,115	-	-	-
42,317	21,285	21,032	42,317	21,285	21,032	-	-	-
42,162	21,193	20,969	42,162	21,193	20,969	-	-	-
42,002	21,123	20,879	42,002	21,123	20,879	-	-	-
41,876	21,062	20,814	41,876	21,062	20,814	-	-	-
41,878	21,041	20,837	41,863	21,032	20,831	15	9	6
41,539	20,846	20,693	41,516	20,834	20,682	23	12	11
41,031	20,576	20,455	40,997	20,563	20,434	34	13	21
552	310	242	552	310	242	0	0	0
2,073	1,053	1,020	2,073	1,053	1,020	0	0	0
1,608	771	837	1,604	771	833	4	0	4
463	255	208	463	255	208	0	0	0
1,984	978	1,006	1,982	978	1,004	2	0	2
709	374	335	708	374	334	1	0	1
1,325	688	637	1,323	686	637	2	2	0
165	82	83	165	82	83	0	0	0
1,377	672	705	1,376	672	704	1	0	1
717	360	357	717	360	357	0	0	0
1,688	818	870	1,687	818	869	1	0	1
2,680	1,347	1,333	2,678	1,347	1,331	2	0	2
763	391	372	763	391	372	0	0	0
396	208	188	394	206	188	2	2	0
451	238	213	451	238	213	0	0	0
1,631	837	794	1,629	835	794	2	2	0
1,958	1,011	947	1,957	1,011	946	1	0	1
2,049	1,014	1,035	2,046	1,012	1,034	3	2	1
3,575	1,669	1,906	3,571	1,667	1,904	4	2	2
3,117	1,492	1,625	3,113	1,490	1,623	4	2	2
1,006	500	506	1,005	500	505	1	0	1
1,001	498	503	999	497	502	2	1	1
986	489	497	986	489	497	0	0	0
490	249	241	490	249	241	0	0	0
876	450	426	876	450	426	0	0	0
1,742	919	823	1,742	919	823	0	0	0
923	482	441	923	482	441	0	0	0
806	417	389	806	417	389	0	0	0
460	246	214	460	246	214	0	0	0
1,068	551	517	1,068	551	517	0	0	0
349	177	172	349	177	172	0	0	0
1,120	547	573	1,118	547	571	2	0	2
923	483	440	923	483	440	0	0	0

表 2-7 現住人口之婚姻

年底別及年齡組別	離婚/終止結婚								
	合計			不同性別			相同性別		
	計	男	女	計	男	女	計	男	女
民國101年 2012	6,170	2,804	3,366	6,170	2,804	3,366	-	-	-
民國102年 2013	6,380	2,882	3,498	6,380	2,882	3,498	-	-	-
民國103年 2014	6,556	2,981	3,575	6,556	2,981	3,575	-	-	-
民國104年 2015	6,836	3,104	3,732	6,836	3,104	3,732	-	-	-
民國105年 2016	6,996	3,179	3,817	6,996	3,179	3,817	-	-	-
民國106年 2017	7,142	3,279	3,863	7,142	3,279	3,863	-	-	-
民國107年 2018	7,216	3,300	3,916	7,216	3,300	3,916	-	-	-
民國108年 2019	7,376	3,377	3,999	7,375	3,377	3,998	1	0	1
民國109年 2020	7,599	3,481	4,118	7,595	3,481	4,114	4	0	4
民國109年 2020	7,727	3,520	4,207	7,722	3,520	4,202	5	0	5
平安里	84	36	48	84	36	48	0	0	0
岡山里	513	246	267	513	246	267	0	0	0
壽天里	279	115	164	279	115	164	0	0	0
維仁里	77	37	40	77	37	40	0	0	0
後紅里	475	186	289	475	186	289	0	0	0
大遼里	100	63	37	100	63	37	0	0	0
忠孝里	309	153	156	309	153	156	0	0	0
和平里	16	8	8	16	8	8	0	0	0
前峰里	266	108	158	266	108	158	0	0	0
劉厝里	145	87	58	145	87	58	0	0	0
協和里	347	141	206	347	141	206	0	0	0
後協里	568	234	334	567	234	333	1	0	1
信義里	127	60	67	127	60	67	0	0	0
潭底里	78	45	33	78	45	33	0	0	0
三和里	75	41	34	75	41	34	0	0	0
仁壽里	323	135	188	323	135	188	0	0	0
碧紅里	361	154	207	361	154	207	0	0	0
程香里	400	170	230	399	170	229	1	0	1
竹圍里	648	262	386	647	262	385	1	0	1
台上里	567	236	331	566	236	330	1	0	1
灣裡里	138	67	71	138	67	71	0	0	0
白米里	186	86	100	186	86	100	0	0	0
石潭里	124	68	56	124	68	56	0	0	0
福興里	97	48	49	97	48	49	0	0	0
本洲里	136	85	51	136	85	51	0	0	0
嘉興里	257	132	125	257	132	125	0	0	0
嘉峰里	125	71	54	125	71	54	0	0	0
華崗里	149	92	57	149	92	57	0	0	0
大莊里	134	71	63	134	71	63	0	0	0
協榮里	194	90	104	193	90	103	1	0	1
為隨里	52	31	21	52	31	21	0	0	0
壽峰里	215	89	126	215	89	126	0	0	0
仁義里	162	73	89	162	73	89	0	0	0

備註：1.自108年5月24日起同性婚姻合法化，「有偶」、「離婚/終止結婚」及「喪偶」項下分別「不同性別」及「相同性別」統計資料。

資料來源:高雄市政府民政局。

## 狀況—按里別分(續)

單位：人

喪偶								
合計			不同性別			相同性別		
計	男	女	計	男	女	計	男	女
5,561	1,035	4,526	5,561	1,035	4,526	-	-	-
5,657	1,047	4,610	5,657	1,047	4,610	-	-	-
5,726	1,039	4,687	5,726	1,039	4,687	-	-	-
5,846	1,050	4,796	5,846	1,050	4,796	-	-	-
5,955	1,060	4,895	5,955	1,060	4,895	-	-	-
5,997	1,059	4,938	5,997	1,059	4,938	-	-	-
6,096	1,058	5,038	6,096	1,058	5,038	-	-	-
6,136	1,074	5,062	6,136	1,074	5,062	0	0	0
6,242	1,100	5,142	6,242	1,100	5,142	0	0	0
6,258	1,099	5,159	6,258	1,099	5,159	0	0	0
108	15	93	108	15	93	0	0	0
295	51	244	295	51	244	0	0	0
236	38	198	236	38	198	0	0	0
101	25	76	101	25	76	0	0	0
248	40	208	248	40	208	0	0	0
115	19	96	115	19	96	0	0	0
353	39	314	353	39	314	0	0	0
18	2	16	18	2	16	0	0	0
225	31	194	225	31	194	0	0	0
126	27	99	126	27	99	0	0	0
252	44	208	252	44	208	0	0	0
416	64	352	416	64	352	0	0	0
163	24	139	163	24	139	0	0	0
67	18	49	67	18	49	0	0	0
90	23	67	90	23	67	0	0	0
251	47	204	251	47	204	0	0	0
263	46	217	263	46	217	0	0	0
276	46	230	276	46	230	0	0	0
368	57	311	368	57	311	0	0	0
345	60	285	345	60	285	0	0	0
147	29	118	147	29	118	0	0	0
114	17	97	114	17	97	0	0	0
137	38	99	137	38	99	0	0	0
96	27	69	96	27	69	0	0	0
129	26	103	129	26	103	0	0	0
293	57	236	293	57	236	0	0	0
140	32	108	140	32	108	0	0	0
137	41	96	137	41	96	0	0	0
97	12	85	97	12	85	0	0	0
187	28	159	187	28	159	0	0	0
54	12	42	54	12	42	0	0	0
169	37	132	169	37	132	0	0	0
242	27	215	242	27	215	0	0	0

表 2-8 現住原

年底及里別	戶數(戶)		
	合計	平地原住民	山地原住民
民國101年 2012	295	91	204
民國102年 2013	303	95	208
民國103年 2014	348	115	233
民國104年 2015	358	125	233
民國105年 2016	364	134	230
民國106年 2017	367	133	234
民國107年 2018	365	132	233
民國108年 2019	363	135	228
民國109年 2020	373	137	236
民國110年 2021	383	149	234
平安里	1	-	1
岡山里	25	10	15
壽天里	12	4	8
維仁里	1	1	-
後紅里	22	9	13
大遼里	1	-	1
忠孝里	43	24	19
和平里	-	-	-
前峰里	12	5	7
劉厝里	1	1	-
協和里	14	7	7
後協里	27	8	19
信義里	12	6	6
潭底里	1	1	-
三和里	2	-	2
仁壽里	8	1	7
碧紅里	16	4	12
程香里	28	10	18
竹園里	40	13	27
台上里	28	13	15
灣裡里	6	4	2
白米里	7	4	3
石潭里	2	2	-
福興里	1	-	1

資料來源：高雄市政府民政局



## 住民戶口數

人口數(人)								
合計			平地原住民			山地原住民		
計	男	女	計	男	女	計	男	女
924	386	538	287	117	170	637	269	368
946	387	559	299	124	175	647	263	384
926	374	552	306	126	180	620	248	372
974	398	576	324	133	191	650	265	385
1,003	414	589	354	148	206	649	266	383
1,014	424	590	358	152	206	656	272	384
1,001	418	583	356	153	203	645	265	380
1,012	425	587	358	156	202	654	269	385
1,020	428	592	361	155	206	659	273	386
1,040	433	607	380	162	218	660	271	389
3	3	-	2	2	-	1	1	-
46	16	30	12	6	6	34	10	24
32	12	20	8	4	4	24	8	16
1	-	1	1	-	1	-	-	-
58	29	29	25	14	11	33	15	18
3	1	2	2	1	1	1	-	1
96	36	60	49	16	33	47	20	27
-	-	-	-	-	-	-	-	-
33	12	21	15	6	9	18	6	12
2	-	2	2	-	2	-	-	-
42	19	23	16	8	8	26	11	15
72	33	39	18	10	8	54	23	31
33	19	14	16	9	7	17	10	7
5	3	2	5	3	2	-	-	-
6	3	3	-	-	-	6	3	3
29	11	18	7	5	2	22	6	16
53	23	30	11	3	8	42	20	22
77	35	42	20	12	8	57	23	34
127	53	74	42	19	23	85	34	51
75	28	47	36	12	24	39	16	23
23	9	14	14	5	9	9	4	5
20	7	13	11	5	6	9	2	7
9	2	7	9	2	7	-	-	-
3	1	2	1	-	1	2	1	1

表 2-8 現住原

年底及里別	戶數(戶)		
	合計	平地原住民	山地原住民
本洲里	3	-	3
嘉興里	4	2	2
嘉峰里	3	1	2
華崗里	3	1	2
大莊里	30	7	23
協榮里	11	5	6
為隨里	2	-	2
壽峰里	8	2	6
仁義里	9	4	5

資料來源：高雄市政府民政局

## 住民戶口數(續)

人口數(人)								
合計			平地原住民			山地原住民		
計	男	女	計	男	女	計	男	女
8	4	4	-	-	-	8	4	4
11	4	7	5	3	2	6	1	5
8	4	4	3	2	1	5	2	3
7	1	6	2	-	2	5	1	4
84	40	44	18	5	13	66	35	31
32	8	24	15	5	10	17	3	14
4	2	2	-	-	-	4	2	2
19	9	10	2	-	2	17	9	8
19	6	13	13	5	8	6	1	5

表 2-9 新住民

年底及性別	總計	大陸地區 (含港澳地 區)	非大陸港澳地區			
			合計	印尼	馬來西亞	新加坡
民國101年 2012	1,154	715	439	23	36	1
民國102年 2013	1,179	734	445	23	41	1
民國103年 2014	1,210	747	463	22	41	1
民國104年 2015	1,207	743	464	22	41	-
民國105年 2016	1,349	796	553	30	25	4
民國106年 2017	1,437	816	621	33	25	4
民國107年 2018	1,513	831	682	35	25	4
民國108年 2019	1,622	857	765	40	26	5
民國109年 2020	1,643	852	791	44	23	6
民國110年 2021	1,544	781	763	38	22	8
男	212	51	161	3	7	3
女	1,332	730	602	35	15	5

資料來源：高雄市政府民政局

# 人口數

單位：人

## 非大陸港澳地區

菲律賓	泰國	緬甸	越南	柬埔寨	寮國	其他國家
8	32	1	238	9	-	91
9	32	1	234	7	-	97
10	32	1	242	7	-	107
11	31	1	242	7	-	109
22	33	-	301	11	-	127
28	34	-	342	12	-	143
32	36	-	387	11	-	152
33	42	-	447	12	-	160
35	45	-	461	12	-	165
36	41	-	473	10	-	135
5	14	-	25	1	-	103
31	27	-	448	9	-	32

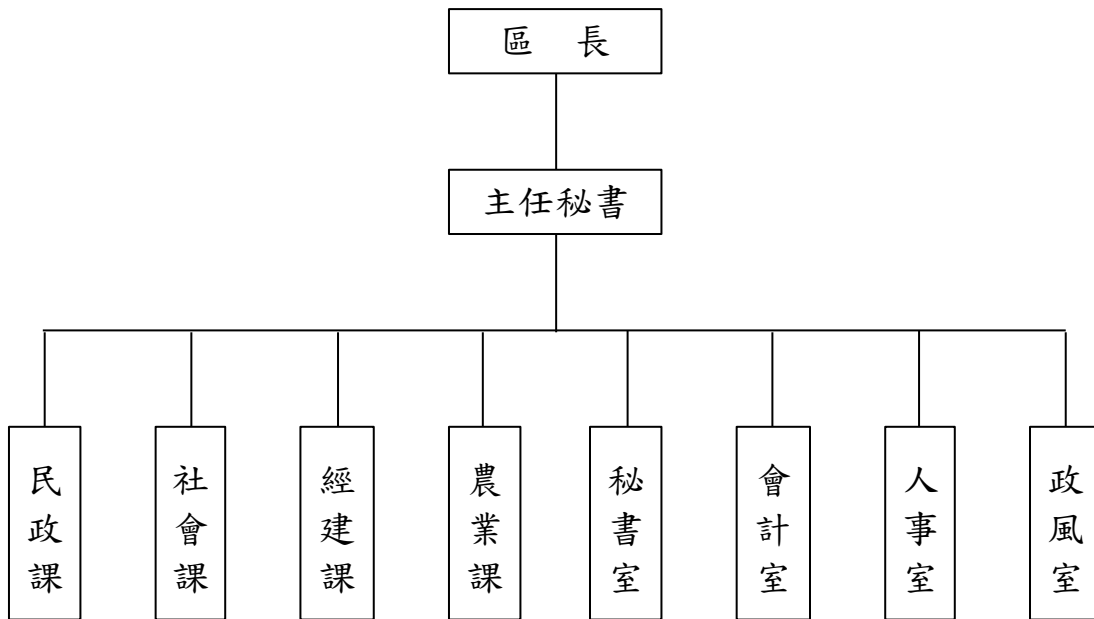


# 參、行政組織





表 3-1 區公所組織系統



資料來源:本所人事室

表 3-2 區公所編制

年底別	總計	區長	副區長	主任秘書	秘書	視導	課長	主任	技士	課員	技佐
民國101年 2012											
編制員額	80	1	-	1	1	1	4	1	7	25	1
現有員額	74	1	-	1	1	1	4	1	7	24	1
民國102年 2013											
編制員額	80	1	-	1	1	1	4	1	7	25	1
現有員額	75	1	-	1	1	1	4	1	7	24	1
民國103年 2014											
編制員額	80	1	-	1	1	1	4	1	7	25	1
現有員額	74	1	-	1	1	1	4	1	7	25	1
民國104年 2015											
編制員額	80	1	-	1	1	1	4	1	7	25	1
現有員額	73	1	-	1	1	1	4	1	6	25	1
民國105年 2016											
編制員額	80	1	-	1	1	1	4	1	7	25	1
現有員額	73	1	-	1	1	1	4	1	6	25	1
民國106年 2017											
編制員額	80	1	-	1	1	1	4	1	7	25	1
現有員額	72	1	-	1	1	1	4	1	6	25	1
民國107年 2018											
編制員額	80	1	-	1	1	1	4	1	7	25	1
現有員額	72	1	-	1	1	1	4	1	6	24	1
民國108年 2019											
編制員額	72	1	-	1	1	1	4	1	6	23	1
現有員額	65	1	-	1	1	1	4	1	6	22	1
民國109年 2020											
編制員額	72	1	-	1	1	1	4	1	6	23	1
現有員額	64	1	-	1	1	1	4	1	6	21	1
民國110年 2021											
編制員額	72	1	-	1	1	1	4	1	6	23	1
現有員額	63	1	-	1	1	1	4	1	5	21	1

資料來源：本所人事室

# 及現有員額

單位：人

辦事員	書記	會計室			人事室			政風室主任	調解會祕書	里幹事	獸醫
		主任	辦事員	佐理員	主任	課員	辦事員				
5	2	1	1	1	1	1	1	1	-	24	-
4	1	1	1	1	1	1	1	1	-	21	-
5	2	1	1	1	1	1	1	1	-	24	-
4	-	1	1	1	1	1	1	1	-	23	-
5	2	1	1	1	1	1	1	1	-	24	-
4	-	1	1	1	1	1	-	1	-	23	-
5	2	1	1	1	1	1	1	1	-	24	-
4	-	1	-	1	1	1	-	1	-	23	-
5	2	1	1	1	1	1	1	1	-	24	-
4	-	1	-	1	1	1	-	1	-	22	-
5	2	1	1	1	1	1	1	1	-	24	-
4	-	1	-	1	1	1	-	1	-	23	-
4	2	1	-	1	1	1	-	1	-	22	-
3	-	1	-	1	1	-	-	1	-	20	-
4	2	1	-	1	1	1	-	1	-	22	-
3	-	1	-	1	1	1	-	1	-	19	-
4	2	1	-	1	1	1	-	1	-	22	-
3	-	1	-	1	1	1	-	1	-	19	-

表 3-3 區公所員工按

年底及性別	總計	職等別				
		簡薦委任(派)人員				
		合計	簡任(派)	薦任(派)	委任(派)	雇員
民國101年 2012	122	74	-	46	28	-
民國102年 2013	120	75	-	46	29	-
民國103年 2014	115	74	-	46	28	-
民國104年 2015	110	73	-	45	28	-
民國105年 2016	105	73	-	43	30	-
民國106年 2017	102	72	-	44	28	-
民國107年 2018	101	72	-	46	26	-
民國108年 2019	92	65	-	41	24	-
民國109年 2020	91	64	-	40	24	-
民國110年 2021	90	63	-	38	25	-
男	31	26	-	22	4	-
女	59	37	-	16	21	-

資料來源：本所人事室、秘書室

## 職等別及性別分

單位：人

職工別					
合計	技工	工友	駕駛	其他	臨時人員
48	2	4	1	-	41
45	2	4	1	-	38
41	2	4	1	-	34
37	2	3	1	-	31
32	2	2	1	-	27
30	1	2	1	-	26
29	1	2	1	-	25
27	1	2	1	-	23
27	1	2	1	-	23
27	1	2	1	-	23
5	-	1	1	-	3
22	1	1	-	-	20

表 3-4 區公所現有

年底及性別	總計	平均年齡(歲)	24歲以下	25-29歲	30-34歲
民國101年 2012	74	43.85	-	3	5
民國102年 2013	75	43.21	-	3	8
民國103年 2014	74	43.37	-	5	6
民國104年 2015	73	43.99	-	2	6
民國105年 2016	73	44.74	-	1	4
民國106年 2017	72	45.62	-	-	5
民國107年 2018	72	45.84	-	1	6
民國108年 2019	65	46.38	-	1	7
民國109年 2020	64	47.00	-	-	5
民國110年 2021	63	47.30	-	-	5
男	26	48.23	-	-	-
女	37	45.85	-	-	5

資料來源：本所人事室

## 職員數-按年齡分

單位:人

35-39歲	40-44歲	45-49歲	50-54歲	55-59歲	60-64歲	65歲以上
14	18	17	13	1	3	-
13	18	18	11	2	2	-
14	16	14	14	3	2	-
16	15	14	14	5	1	-
16	17	16	12	6	1	-
12	18	16	13	6	2	-
8	20	15	13	7	2	-
4	14	15	11	11	2	-
6	15	11	16	7	4	-
5	14	14	18	4	3	-
1	6	8	8	2	1	-
4	8	6	10	2	2	-

表 3-5 區公所現有職

年底及性別	總計	研究所	
		博士	碩士
民國101年 2012	74	-	12
民國102年 2013	75	-	11
民國103年 2014	74	-	10
民國104年 2015	73	-	9
民國105年 2016	73	-	9
民國106年 2017	72	-	12
民國107年 2018	72	-	12
民國108年 2019	127	-	24
民國109年 2020	64	-	11
民國110年 2021	63	-	13
男	26	-	10
女	37	-	3

資料來源：本所人事室



## 員數-按教育程度分

單位：人

大學畢業 (含軍警校有學位者)	專科畢業	高中(職)畢業	國(初)中以下
32	24	6	-
34	25	5	-
37	22	5	-
39	21	4	-
41	19	4	-
40	17	3	-
41	16	3	-
74	25	4	-
37	13	3	-
37	12	1	-
12	3	1	-
25	9	-	-

表 3-6 里長

屆別	投票日期 年/月/日	選舉人數 (人)	候選人數(人)		
			計	男	女
第二屆里長 民國103年 2014	103/11/29	76,062	63	53	10
第二屆後紅里長補選 民國104年 2015	104/09/26	3,708	4	3	1
第三屆里長 民國107年 2018	107/11/24	77,851	65	48	17
平安里	107/11/24	1,128	2	1	1
岡山里	107/11/24	4,154	2	2	-
壽天里	107/11/24	3,082	2	1	1
維仁里	107/11/24	985	1	1	-
後紅里	107/11/24	3,887	4	3	1
大遼里	107/11/24	1,262	2	2	-
忠孝里	107/11/24	2,779	4	3	1
和平里	107/11/24	310	1	-	1
前峰里	107/11/24	2,696	2	-	2
劉厝里	107/11/24	1,359	2	1	1
協和里	107/11/24	3,450	3	3	-
後協里	107/11/24	5,286	2	2	-
信義里	107/11/24	1,541	2	2	-
潭底里	107/11/24	739	1	1	-
三和里	107/11/24	840	1	1	-
仁壽里	107/11/24	3,221	2	2	-
碧紅里	107/11/24	3,690	3	1	2
程香里	107/11/24	3,900	1	1	-
竹圍里	107/11/24	6,340	1	1	-
台上里	107/11/24	5,167	2	2	-
灣裡里	107/11/24	1,761	2	2	-
白米里	107/11/24	1,727	2	1	1
石潭里	107/11/24	1,762	1	1	-
福興里	107/11/24	1,010	1	1	-
本洲里	107/11/24	1,627	1	1	-

資料來源：中央選舉委員會

## 選舉概況

投票數(票)			當選人數	投票數對選舉 人數比率(%)
計	有效	無效		
53,294	50,574	2,720	33	70.07
1,508	1,489	19	1	31.10
59,339	55,975	3,364	33	76.22
862	834	28	1	76.42
2,934	2,839	95	1	70.63
2,421	2,351	70	1	78.55
721	554	167	1	73.20
2,856	2,742	114	1	73.48
1,038	1,014	24	1	82.25
2,145	2,101	44	1	77.19
251	200	51	1	80.97
2,029	1,936	93	1	75.26
1,113	1,095	18	1	81.90
2,656	2,598	58	1	76.99
3,988	3,875	113	1	75.44
1,214	1,176	38	1	78.78
608	584	24	1	82.27
653	598	55	1	77.74
2,436	2,369	67	1	75.63
2,713	2,589	124	1	73.52
2,850	2,383	467	1	73.08
4,436	3,719	717	1	69.97
3,913	3,787	126	1	75.73
1,412	1,376	36	1	80.18
1,374	1,312	62	1	79.56
1,421	1,289	132	1	80.65
771	681	90	1	76.34
1,290	1,114	176	1	79.29

表 3-6 里長

屆別	投票日期 年/月/日	選舉人數 (人)	候選人數(人)		
			計	男	女
嘉興里	107/11/24	3,318	2	2	-
嘉峰里	107/11/24	1,680	2	2	-
華崗里	107/11/24	1,537	3	2	1
大莊里	107/11/24	947	2	2	-
協榮里	107/11/24	2,082	3	1	2
為隨里	107/11/24	598	3	2	1
壽峰里	107/11/24	2,152	1	-	1
仁義里	107/11/24	1,834	2	1	1

資料來源：中央選舉委員會

## 選舉概況(續)

投票數(票)			當選人數	投票數對選舉 人數比率(%)
計	有效	無效		
2,584	2,526	58	1	77.88
1,355	1,324	31	1	80.65
1,301	1,268	33	1	84.65
757	744	13	1	79.94
1,606	1,572	34	1	77.14
520	512	8	1	86.96
1,620	1,463	157	1	75.28
1,491	1,450	41	1	81.30

表 3-7 鄰長

年底及里別	里內現有鄰數	年 底 鄰 長 人 數		
		合計	男	女
民國101年 2012	540	540	313	227
民國102年 2013	540	540	317	223
民國103年 2014	540	540	319	221
民國104年 2015	530	530	320	210
民國105年 2016	529	529	317	212
民國106年 2017	529	528	305	223
民國107年 2018	529	528	299	229
民國108年 2019	529	528	304	224
民國109年 2020	529	528	300	228
民國110年 2021	529	528	291	237
平安里	12	12	8	4
岡山里	28	28	9	19
壽天里	28	28	9	19
維仁里	14	14	6	8
後紅里	24	24	13	11
大遼里	9	9	6	3
忠孝里	16	16	6	10
和平里	2	2	-	2
前峰里	23	23	12	11
劉厝里	12	12	8	4
協和里	22	22	16	6
後協里	28	28	14	14
信義里	16	15	5	10
潭底里	6	6	6	-
三和里	8	8	6	2
仁壽里	31	31	15	16
碧紅里	20	20	7	13
程香里	22	22	8	14
竹圍里	24	24	16	8

資料來源：本所民政課

# 遴聘概況

單位:鄰、人

未遴聘鄰數	本年異動(解遴聘)鄰長數		
	合計	男	女
-	18	7	11
-	10	8	2
-	425	262	163
-	185	134	51
-	14	4	10
1	23	8	15
1	17	4	13
1	23	10	13
1	18	9	9
1	18	9	9
-	2	1	1
-	2	1	1
-	-	-	-
-	-	-	-
-	2	1	1
-	-	-	-
-	-	-	-
-	-	-	-
-	-	-	-
-	-	-	-
-	-	-	-
-	2	1	1
1	2	1	1
-	-	-	-
-	-	-	-
-	-	-	-
-	2	1	1
-	-	-	-

表 3-7 鄰長

年底及里別	里內現有鄰數	年 底 鄰 長 人 數		
		合計	男	女
台上里	26	26	18	8
灣裡里	9	9	4	5
白米里	10	10	6	4
石潭里	14	14	10	4
福興里	9	9	7	2
本洲里	13	13	8	5
嘉興里	27	27	24	3
嘉峰里	14	14	10	4
華崗里	10	10	5	5
大莊里	9	9	7	2
協榮里	16	16	6	10
為隨里	5	5	5	-
壽峰里	12	12	10	2
仁義里	10	10	1	9

資料來源：本所民政課



遴聘概況(續)

單位:鄰、人

未遴聘鄰數	本年異動(解遴聘)鄰長數		
	合計	男	女
-	-	-	-
-	-	-	-
-	2	1	1
-	-	-	-
-	-	-	-
-	-	-	-
-	2	1	1
-	2	1	1
-	-	-	-
-	-	-	-
-	-	-	-
-	-	-	-
-	-	-	-

表 3-8 鄰長

年底別	現有鄰數	當年底實有鄰長數	當年底	
			合計	空鄰
民國101年 2012	540	540	-	-
民國102年 2013	540	540	-	-
民國103年 2014	540	540	-	-
民國104年 2015	530	530	-	-
民國105年 2016	529	529	-	-
民國106年 2017	529	528	1	-
民國107年 2018	529	528	1	-
民國108年 2019	529	528	1	-
民國109年 2020	529	528	1	-
民國110年 2021	529	528	1	-
平安里	12	12	-	-
岡山里	28	28	-	-
維仁里	14	14	-	-
後紅里	24	24	-	-
大遼里	9	9	-	-
忠孝里	16	16	-	-
和平里	2	2	-	-
前峰里	23	23	-	-
劉厝里	12	12	-	-
協和里	22	22	-	-
後協里	28	28	-	-
信義里	16	15	1	-
潭底里	6	6	-	-
三和里	8	8	-	-
仁壽里	31	31	-	-
碧紅里	20	20	-	-
程香里	22	22	-	-
竹圍里	24	24	-	-
台上里	26	26	-	-
灣裡里	9	9	-	-
白米里	10	10	-	-
石潭里	14	14	-	-

資料來源：本所民政課



表 3-8 鄰長

年底別	現有鄰數	當年底實有鄰長數	當年底	
			合計	空鄰
福興里	9	9	-	-
本洲里	13	13	-	-
嘉興里	27	27	-	-
嘉峰里	14	14	-	-
華崗里	10	10	-	-
大莊里	9	9	-	-
協榮里	16	16	-	-
為隨里	5	5	-	-
壽峰里	12	12	-	-
仁義里	10	10	-	-

資料來源：本所民政課

## 異動概況(續)

單位:鄰、人

實有鄰長數與現有鄰長數不符原因				當年行政區域 調整增加鄰數	備註
遷出未補聘	死亡未補聘	任期屆滿未遴聘	其他		
-	-	-	-	-	-
-	-	-	-	-	-
-	-	-	-	-	-
-	-	-	-	-	-
-	-	-	-	-	-
-	-	-	-	-	-
-	-	-	-	-	-
-	-	-	-	-	-
-	-	-	-	-	-



## 肆、農林漁牧







表 4-1 耕地

年底別	總計	耕作地	
		合計	短期耕作地
			小計
民國103年 2014	1,762.81	1,713.08	1,314.11
民國104年 2015	1,762.81	1,713.08	1,314.11
民國105年 2016	1,761.74	1,712.01	1,315.49
民國106年 2017	1,760.44	1,710.71	1,308.31
民國107年 2018	1,754.58	1,691.99	1,289.70
民國108年 2019	1,754.58	1,691.99	1,289.70
民國109年 2020	1,759.26	1,696.54	1,275.01
民國110年 2021	1,758.26	1,695.54	1,271.13

資料來源：行政院農業委員會、高雄市政府農業局

# 面積

單位：公頃

耕作地				長期耕作地	長期休閒地
短期耕作地					
水稻	水稻以外之短期作	短期休閒			
175.17	169.19	969.75	398.97	49.73	
175.17	169.19	969.75	398.97	49.73	
197.13	207.26	911.10	396.52	49.73	
212.16	244.36	851.79	402.40	49.73	
192.95	255.75	841.00	402.29	62.59	
192.95	255.75	841.00	402.29	62.59	
191.10	155.56	928.35	421.53	62.72	
206.99	133.21	930.93	424.41	62.72	



## 伍、工商業及區建設





表 5-1 營運中

年底別	總計	食品	飲料及菸草 製造業	紡織業	成衣及服飾品 製造業	皮革、毛皮及 其製品製造業
民國101年 2012	824	50	2	1	1	1
民國102年 2013	917	53	2	1	1	1
民國103年 2014	961	53	3	1	1	1
民國104年 2015	979	54	3	1	1	1
民國105年 2016	-	-	-	-	-	-
民國106年 2017	1,041	59	3	2	1	1
民國107年 2018	1,062	60	4	2	1	1
民國108年 2019	1,116	63	4	4	2	1
民國109年 2020	1,116	61	5	4	2	1
民國110年 2021	-	-	-	-	-	-

資料來源：經濟部

105及110年因逢工商普查年停辦工廠校正暨營運調查，故無資料；爰此，該年所有項目資料以「-」符號表示。



## 工廠家數

單位：家

木竹製品 製造業	紙漿、紙及 紙製品製造 業	印刷及資料 儲存媒體 複製業	石油及煤製 品製造業	化學材料 製造業	化學製品 製造業	藥品及醫用 化學製品製 造業	橡膠製品 製造業
7	5	2	5	12	29	3	9
7	5	2	5	11	29	3	9
7	5	2	5	11	30	2	10
8	5	2	6	11	30	2	10
-	-	-	-	-	-	-	-
9	7	1	7	11	31	2	11
10	7	1	7	11	31	2	10
14	8	1	9	13	21	2	12
14	7	1	8	13	24	2	13
-	-	-	-	-	-	-	-

表 5-1 營運中

年底別	塑膠製品 製造業	非金屬礦物 製品製造業	基本金屬 製造業	金屬製品 製造業	電子零 組件製造業	電腦、電子產 品及光學製品 製造業
民國101年 2012	33	9	45	435	13	6
民國102年 2013	35	9	48	508	14	7
民國103年 2014	36	9	49	545	13	6
民國104年 2015	33	9	49	566	12	5
民國105年 2016	-	-	-	-	-	-
民國106年 2017	33	11	50	604	13	6
民國107年 2018	37	12	51	612	11	5
民國108年 2019	45	15	59	639	8	8
民國109年 2020	45	14	58	639	8	7
民國110年 2021	-	-	-	-	-	-

資料來源：經濟部

105年因逢工商普查年停辦工廠校正暨營運調查，故無資料；爰此，該年所有項目資料以「-」符號表示。

## 工廠家數(續)

單位：家

電力設備 製造業	機械設備 製造業	汽車及其零 件 製造業	其他運輸工 具 及其零件 製造業	家具 製造業	其他 製造業	產業用機械 設備維修及 安裝業	非製造業
20	97	11	12	4	7	4	1
18	106	10	14	6	7	4	2
18	106	12	15	6	9	4	2
17	105	14	16	6	9	3	1
-	-	-	-	-	-	-	-
16	107	15	19	7	10	4	1
15	118	16	18	7	9	4	-
14	121	17	13	7	13	3	-
14	124	17	13	7	11	4	-
-	-	-	-	-	-	-	-

表 5-2 自來水

年底別	人數 (人)	
	行政區域人數 (A)	供水區域人數
民國101年 2012	97,587	97,587
民國102年 2013	97,800	97,800
民國103年 2014	97,751	97,751
民國104年 2015	97,827	97,827
民國105年 2016	97,643	97,643
民國106年 2017	97,329	97,329
民國107年 2018	97,103	97,103
民國108年 2019	97,127	97,127
民國109年 2020	96,841	96,841
民國110年 2021	95,922	95,922

資料來源：臺灣省自來水公司第七區管理處

## 供水普及率

人數 (人)		供水普及率 B/A*100 (%)
實際供水人數 (B)		
	96,892	99.29
	96,820	99.00
	96,783	99.01
	96,859	99.01
	96,677	99.01
	96,361	99.01
	96,137	99.01
	96,163	99.01
	96,137	99.27
	95,288	99.34



# 陸、金融、財稅







表 6-1 歲入預決算

年度別	1.預算			
	總 計	稅課收入	罰款及賠償收入	規費收入
民國101年 2012	24,300	-	100	9,692
民國102年 2013	29,130	-	100	3,520
民國103年 2014	19,331	-	100	3,520
民國104年 2015	19,931	-	100	3,940
民國105年 2016	22,837	-	100	4,240
民國106年 2017	24,718	-	100	4,840
民國107年 2018	28,016	-	100	6,340
民國108年 2019	32,448	-	100	6,040
民國109年 2020	25,978	-	100	6,040
民國110年 2021	24,136	-	100	6,190

資料來源：本所會計室

## 一按來源別分

1.預算

單位：新臺幣千元

財產收入	營業盈餘及事業收入	補助收入	捐獻及贈與收入	其他收入
148	-	-	13,360	1,000
148	-	11,343	13,019	1,000
153	-	449	13,709	1,400
164	-	449	13,878	1,400
176	-	449	15,872	2,000
294	-	1,629	15,855	2,000
293	-	449	18,834	2,000
293	-	7,130	16,885	2,000
293	-	-	17,545	2,000
311	-	-	15,535	2,000

表 6-1 歲入預決算

2.決算				
年度別	總 計	稅課收入	罰款及賠償收入	規費收入
民國101年 2012	13,588	-	609	2,151
民國102年 2013	37,031	-	426	3,579
民國103年 2014	21,661	-	137	5,495
民國104年 2015	23,414	-	15	5,267
民國105年 2016	25,050	-	102	4,053
民國106年 2017	22,418	-	58	5,993
民國107年 2018	22,749	-	5	5,672
民國108年 2019	30,079	-	236	5,331
民國109年 2020	22,315	-	119	4,002
民國110年 2021	13,216	-	26	159

資料來源：本所會計室

一按來源別分(續)

2.決算

單位：新臺幣千元

財產收入	營業盈餘及事業收入	補助收入	捐獻及贈與收入	其他收入
147	-	-	7,312	3,369
166	-	9,834	12,645	10,381
828	-	449	12,930	1,822
588	-	449	13,370	3,725
306	-	449	13,175	6,965
302	-	1,629	13,631	805
305	-	449	15,067	1,251
339	-	6,927	13,450	3,796
317	-	-	13,140	4,737
313	-	-	12,319	399

表 6-2 歲出預決算

1.預算

年度別	總計	政權行使支出	行政支出	民政支出	財務支出
民國101年 2012	227,531	-	-	168,038	-
民國102年 2013	205,287	-	-	180,752	-
民國103年 2014	185,698	-	-	162,250	-
民國104年 2015	186,700	-	-	147,571	-
民國105年 2016	188,478	-	-	154,111	-
民國106年 2017	191,090	-	-	154,777	-
民國107年 2018	189,233	-	-	155,500	-
民國108年 2019	193,918	-	-	158,391	-
民國109年 2020	194,724	-	-	156,520	-
民國110年 2021	184,453	-	-	148,290	-

資料來源：本所會計室

一按政事別分

1.預算

單位：新臺幣千元

教育支出	文化支出	農業支出	工業支出	交通支出
-	-	-	-	30,230
-	-	-	-	-
-	-	-	-	-
-	-	-	-	12,840
-	-	-	-	9,100
-	-	-	-	11,556
-	-	-	-	9,244
-	-	-	-	8,846
-	-	-	-	8,830
-	-	-	-	8,824

表 6-2 歲出預決算

1.預算

年度別	其他經濟服務支出	社會保險支出	社會救助支出	福利服務支出
民國101年 2012	-	-	-	-
民國102年 2013	-	-	-	-
民國103年 2014	-	-	-	-
民國104年 2015	-	-	-	-
民國105年 2016	-	-	-	-
民國106年 2017	-	-	-	-
民國107年 2018	-	-	-	-
民國108年 2019	-	-	-	-
民國109年 2020	-	-	-	-
民國110年 2021	-	-	-	-

資料來源：本所會計室



一按政事別分(續1)

1.預算

單位：新臺幣千元

社區發展支出	環境保護支出	退休撫卹給付支出	第二預備金	其他支出
-	-	21,155	-	8,108
-	-	21,025	-	3,510
-	-	21,088	-	2,360
-	-	22,533	-	3,756
-	-	22,445	-	2,822
-	-	23,271	-	1,486
-	-	22,394	-	2,095
-	-	23,546	-	3,135
-	-	22,148	-	7,226
-	-	21,617	-	5,722

表 6-2 歲出預決算

2.決算

年度別	總計	政權行使支出	行政支出	民政支出	財務支出
民國101年 2012	200,774	-	-	154,181	-
民國102年 2013	192,963	-	-	168,512	-
民國103年 2014	177,505	-	-	154,057	-
民國104年 2015	179,983	-	-	142,130	-
民國105年 2016	177,837	-	-	145,739	-
民國106年 2017	180,717	-	-	146,618	-
民國107年 2018	176,179	-	-	144,338	-
民國108年 2019	183,311	-	-	149,100	-
民國109年 2020	177,998	-	-	144,953	-
民國110年 2021	172,201	-	-	136,540	-

資料來源：本所會計室

一按政事別分(續2)

2.決算

單位：新臺幣千元

教育支出	文化支出	農業支出	工業支出	交通支出
-	-	-	-	21,417
-	-	-	-	-
-	-	-	-	-
-	-	-	-	11,588
-	-	-	-	6,831
-	-	-	-	9,342
-	-	-	-	7,352
-	-	-	-	7,530
-	-	-	-	7,994
-	-	-	-	8,322

表 6-2 歲出預決算

2.決算

年度別	其他經濟服務支出	社會保險支出	社會救助支出	福利服務支出
民國101年 2012	-	-	-	-
民國102年 2013	-	-	-	-
民國103年 2014	-	-	-	-
民國104年 2015	-	-	-	-
民國105年 2016	-	-	-	-
民國106年 2017	-	-	-	-
民國107年 2018	-	-	-	-
民國108年 2019	-	-	-	-
民國109年 2020	-	-	-	-
民國110年 2021	-	-	-	-

資料來源：本所會計室

一按政事別分(續完)

2.決算

單位：新臺幣千元

社區發展支出	環境保護支出	退休撫卹給付支出	第二預備金	其他支出
-	-	21,155	-	4,021
-	-	21,025	-	3,426
-	-	21,088	-	2,360
-	-	22,533	-	3,732
-	-	22,445	-	2,822
-	-	23,271	-	1,486
-	-	22,394	-	2,095
-	-	23,546	-	3,135
-	-	22,148	-	2,903
-	-	21,617	-	5,722

表 6-3 區公所經費預算

年度別	類別	總計	行政管理	業務管理
民國101年 2012	預算數	227,531	102,881	58,784
	決算數	200,774	99,323	49,914
民國102年 2013	預算數	205,287	100,535	73,817
	決算數	192,963	96,951	66,681
民國103年 2014	預算數	185,698	98,322	49,878
	決算數	177,505	96,649	46,082
民國104年 2015	預算數	186,700	98,191	49,380
	決算數	179,983	95,442	46,688
民國105年 2016	預算數	188,478	97,720	56,391
	決算數	177,837	95,567	50,172
民國106年 2017	預算數	191,090	97,395	57,382
	決算數	180,717	92,812	53,806
民國107年 2018	預算數	189,233	97,391	58,109
	決算數	176,179	94,018	50,320
民國108年 2019	預算數	193,918	94,894	63,497
	決算數	183,311	92,990	56,110
民國109年 2020	預算數	196,478	93,712	64,562
	決算數	177,998	91,869	53,085
民國110年 2021	預算數	184,453	87,138	61,152
	決算數	172,201	86,345	50,195

資料來源：本所會計室

## 數額—按工作計畫別分

單位：新臺幣千元

公園綠地與道路養護	小型工程	退撫金	天然災害準備金	公務人員待遇福利
30,230	6,373	21,155	6,000	2,108
21,417	4,944	21,155	1,913	2,108
-	6,400	21,025	420	3,090
-	4,880	21,025	336	3,090
-	14,050	21,088	843	1,517
-	11,326	21,088	843	1,517
-	12,840	22,533	2,659	1,097
-	11,588	22,533	2,635	1,097
-	9,100	22,445	2,019	803
-	6,831	22,445	2,019	803
-	11,556	23,271	290	1,196
-	9,342	23,271	290	1,196
-	9,244	22,394	1,320	775
-	7,352	22,394	1,320	775
-	8,846	23,546	2,020	1,115
-	7,530	23,546	2,020	1,115
-	8,830	22,148	6,446	780
-	7,994	22,148	2,122	780
-	8,824	21,617	4,573	1,149
-	8,322	21,617	4,573	1,149

表 6-4 區公所經費預算

年度別	類別	總計	經	
			人事費	業務費
民國101年 2012	預算數	227,531	93,980	65,514
	決算數	200,774	93,923	52,487
民國102年 2013	預算數	205,287	93,415	41,544
	決算數	192,963	93,391	34,484
民國103年 2014	預算數	185,698	92,519	31,752
	決算數	177,505	92,494	28,940
民國104年 2015	預算數	186,700	93,619	34,308
	決算數	179,983	92,143	31,401
民國105年 2016	預算數	188,478	93,614	40,514
	決算數	177,837	92,326	34,793
民國106年 2017	預算數	191,090	94,833	56,817
	決算數	180,717	91,180	52,177
民國107年 2018	預算數	189,233	93,536	60,439
	決算數	176,179	91,723	52,874
民國108年 2019	預算數	193,918	91,076	60,642
	決算數	183,311	90,484	54,558
民國109年 2020	預算數	196,478	88,396	63,746
	決算數	176,863	88,222	54,587
民國110年 2021	預算數	184,453	87,390	59,626
	決算數	172,200	87,095	50,873

資料來源：本所會計室



## 數額—按用途別科目分

單位：新臺幣千元

常 門			資 本 門		
獎補助費	債務費	預備金	設備及投資	獎補助費	預備金
35,193	-	100	32,744	-	-
34,367	-	-	19,997	-	-
35,209	-	-	35,119	-	-
34,590	-	-	30,498	-	-
37,870	-	-	23,557	-	-
36,867	-	-	19,204	-	-
35,786	-	-	22,987	-	-
35,314	-	-	21,125	-	-
36,549	-	-	17,801	-	-
36,024	-	-	14,694	-	-
20,372	-	-	19,068	-	-
20,091	-	-	17,269	-	-
18,910	-	-	16,348	-	-
18,314	-	-	13,268	-	-
18,763	-	-	23,437	-	-
18,477	-	-	19,792	-	-
16,736	-	-	27,600	-	-
16,477	-	-	17,577	-	-
17,030	-	-	20,407	-	-
16,829	-	-	17,403	-	-



# 柒、教育文化





表 7-1 境內國民

學年度及學校別	校數 (所)	教師數(人)			職員數(人)			班級數(班)			
		合計	男	女	合計	男	女	合計	七年級	八年級	九年級
101學年度 SY2012	3	271	103	168	29	4	25	122	42	38	42
102學年度 SY2013	3	275	111	164	32	6	26	122	41	43	38
103學年度 SY2014	3	280	107	173	31	8	23	119	35	41	43
104學年度 SY2015	3	261	99	162	33	9	24	109	33	35	41
105學年度 SY2016	3	245	90	155	31	7	24	101	33	33	35
106學年度 SY2017	3	240	92	148	30	5	25	97	31	33	33
107學年度 SY2018	3	242	91	151	30	6	24	97	32	32	33
108學年度 SY2019	3	242	94	148	31	6	25	94	29	33	32
109學年度 SY2020	3	239	92	147	31	6	25	93	31	30	32
110學年度 SY2021	3	240	91	149	31	6	25	92	32	30	30
市立岡山國中	1	128	44	84	15	3	12	51	18	16	17
市立前峰國中	1	84	38	46	10	1	9	32	11	11	10
市立嘉興國中	1	28	9	19	6	2	4	9	3	3	3

資料來源：高雄市政府教育局

## 中學概況

學生數(人)									上學年度畢業生數(人)		
合計			七年級		八年級		九年級				
計	男	女	男	女	男	女	男	女	合計	男	女
3,595	1,848	1,747	651	614	571	524	626	609	1,241	631	610
3,511	1,794	1,717	560	559	660	622	574	536	1,213	613	600
3,401	1,725	1,676	499	503	565	559	661	614	1,091	568	523
3,002	1,512	1,490	448	419	499	511	565	560	1,255	644	611
2,764	1,415	1,349	468	413	447	423	500	513	1,100	546	554
2,619	1,385	1,234	470	400	470	408	445	426	992	486	506
2,627	1,421	1,206	474	398	475	400	472	408	850	430	420
2,559	1,364	1,195	407	388	478	403	479	404	862	459	403
2,482	1,281	1,201	393	409	410	390	478	402	862	461	401
2,455	1,258	1,197	437	400	401	406	420	391	868	470	398
1,387	710	677	247	224	214	242	249	211	518	272	246
877	455	422	158	135	154	138	143	149	288	168	120
191	93	98	32	41	33	26	28	31	62	30	32

表 7-2 境內國民

學年度及學校別	校數(所)	教師數(人)			職員數(人)		
		合計	男	女	合計	男	女
101 學年 SY 2012	8	376	114	262	27	2	25
102 學年 SY 2013	8	374	117	257	25	3	22
103 學年 SY 2014	8	382	113	269	31	5	26
104 學年 SY 2015	8	378	108	270	31	4	27
105 學年 SY 2016	8	353	103	250	31	3	28
106 學年 SY 2017	8	357	101	256	29	3	26
107 學年 SY 2018	8	355	104	251	28	2	26
108 學年 SY 2019	8	359	106	253	31	4	27
109 學年 SY 2020	8	378	108	270	31	4	27
110 學年 SY 2021	8	364	110	254	32	6	26
市立岡山國小	1	62	17	45	4	-	4
市立前峰國小	1	57	16	41	4	2	2
市立嘉興國小	1	31	11	20	4	2	2
市立兆湘國小	1	21	7	14	4	1	3
市立後紅國小	1	34	12	22	4	-	4
市立和平國小	1	13	3	10	2	-	2
市立竹圍國小	1	85	29	56	5	-	5
市立壽天國小	1	61	15	46	5	1	4

資料來源：高雄市政府教育局



## 小學概況

班級數(班)						
合計	一年級	二年級	三年級	四年級	五年級	六年級
232	37	34	36	38	45	42
226	34	37	39	36	37	43
216	32	34	39	37	36	38
210	33	32	36	38	35	36
208	32	33	35	34	39	35
207	33	32	36	33	34	39
204	35	33	31	36	34	35
203	35	35	33	32	34	34
210	33	32	36	38	35	36
204	37	31	36	36	32	32
34	6	6	6	6	5	5
30	5	4	6	5	5	5
17	3	2	3	3	3	3
11	2	2	2	2	1	2
18	4	2	3	4	3	2
7	2	1	1	1	1	1
50	8	8	9	9	8	8
37	7	6	6	6	6	6

表 7-2 境內國民

學年度及學校別	學生數 (人)						
	合計			一年級		二年級	
	計	男	女	男	女	男	女
101 學年 SY 2012	5,989	3,122	2,867	508	426	495	432
102 學年 SY 2013	5,669	3,006	2,663	459	402	514	425
103 學年 SY 2014	5,424	2,885	2,539	417	418	461	395
104 學年 SY 2015	5,347	2,849	2,498	455	395	424	423
105 學年 SY 2016	5,166	2,750	2,416	395	350	454	391
106 學年 SY 2017	5,032	2,658	2,374	399	382	398	355
107 學年 SY 2018	4,954	2,569	2,385	438	434	403	387
108 學年 SY 2019	5,020	2,604	2,416	467	431	445	433
109 學年 SY 2020	5,347	2,849	2,498	455	395	424	423
110 學年 SY 2021	5,062	2,639	2,423	482	445	432	352
市立岡山國小	748	393	355	76	67	70	57
市立前峰國小	762	390	372	75	65	62	48
市立嘉興國小	359	168	191	29	29	24	23
市立兆湘國小	231	136	95	29	16	28	16
市立後紅國小	389	215	174	38	54	30	20
市立和平國小	108	63	45	13	14	13	7
市立竹圍國小	1,418	706	712	113	119	121	111
市立壽天國小	1,047	568	479	109	81	84	70

資料來源：高雄市政府教育局

## 小學概況(續)

學生數 (人)								上學年度畢業生數(人)		
三年級		四年級		五年級		六年級		合計	男	女
男	女	男	女	男	女	男	女			
475	434	503	440	544	531	597	604	1,365	711	654
496	430	479	430	509	446	549	530	1,200	598	602
510	424	498	425	490	431	509	446	1,074	547	527
457	397	518	426	504	427	491	430	955	506	449
423	428	463	395	517	423	498	429	921	492	429
450	391	428	418	461	402	522	426	923	497	426
391	354	456	388	421	422	460	400	952	525	427
408	385	400	356	462	388	422	423	866	464	402
457	397	518	426	504	427	491	430	955	506	449
463	427	451	445	415	393	396	361	847	456	391
61	56	76	72	53	53	57	50	129	73	56
75	62	66	67	61	66	51	64	133	67	66
35	40	28	32	27	33	25	34	84	49	35
25	20	19	18	14	14	21	11	39	22	17
50	24	34	33	37	23	26	20	67	33	34
10	5	9	8	11	9	7	2	12	5	7
117	134	120	135	120	110	115	103	209	114	95
90	86	99	80	92	85	94	77	174	93	81



捌、衛 生





表 8-1 醫療機構及其他醫事

年底別	總計	西醫師	中醫師	牙醫師	藥師
民國100年 2011	1,064	158	23	50	100
民國101年 2012	1,058	149	23	47	102
民國102年 2013	1,094	150	23	56	106
民國103年 2014	1,093	152	23	54	104
民國104年 2015	1,109	168	20	49	105
民國105年 2016	1,147	172	20	49	108
民國106年 2017	1,181	175	20	54	111
民國107年 2018	1,202	176	20	54	104
民國108年 2019	1,279	182	24	60	110
民國109年 2020	1,315	185	26	63	114
民國110年 2021	...	...	...	...	...

資料來源：衛生福利部  
 說明：110年度資料尚未公佈



## 機構開（執）業醫事人員數

單位：人

藥劑生	醫事檢驗師	醫事檢驗生	醫事放射師	醫事放射士	護理師	護士	助產師
44	23	-	14	3	380	186	-
44	21	-	14	2	402	173	-
45	25	-	17	2	420	163	-
45	24	-	18	1	442	145	-
43	23	-	17	1	451	146	-
43	21	-	17	1	490	144	-
43	23	-	19	-	506	141	-
40	30	-	22	-	512	139	-
41	30	-	23	-	539	149	-
40	29	-	22	-	558	141	-
...	...	...	...	...	...	...	...

表 8-1 醫療機構及其他醫事

年底別	助產士	鑲牙生	營養師	物理治療師	物理治療生	職能治療師	職能治療生
民國100年 2011	4	-	9	16	19	19	6
民國101年 2012	3	-	9	15	19	19	4
民國102年 2013	3	-	11	18	19	19	5
民國103年 2014	2	-	10	20	16	18	4
民國104年 2015	2	-	11	22	12	21	3
民國105年 2016	2	-	11	23	8	22	3
民國106年 2017	2	-	11	29	8	22	3
民國107年 2018	2	-	13	33	14	20	4
民國108年 2019	2	-	13	37	13	22	3
民國109年 2020	3	-	14	38	14	23	3
民國110年 2021	...	...	...	...	...	...	...

資料來源：衛生福利部

說明：110年度資料尚未公佈

機構開（執）業醫事人員數(續)

單位：人

臨床心理師	諮商心理師	呼吸治療師	語言治療師	聽力師	牙體技術師	牙體技術生	驗光師	驗光生
4	1	2	3	-	-	-	-	-
4	1	2	2	-	1	2	-	-
3	1	2	2	-	3	1	-	-
3	2	3	2	-	4	1	-	-
							-	-
3	2	3	2	-	4	1	-	-
3	2	3	1	-	3	1	-	-
4	1	3	1	-	3	2	-	-
4	1	6	-	1	4	3	-	-
4	-	5	1	1	3	2	3	12
4	-	5	2	1	4	3	6	17
...	...	...	...	...	...	...	...	...

表 8-2 公私立醫療

年底別	院所家數 合計	醫院 家數	診所 家數	醫療院所 病床數	醫院開放病床數		
					合計	一般病床	
						急性病床	
						急性 一般病床	精神急性 一般病床
民國100年 2011	109	6	103	884	441	283	78
民國101年 2012	109	6	103	881	441	283	78
民國102年 2013	105	6	99	850	396	258	58
民國103年 2014	105	6	99	846	396	258	58
民國104年 2015	104	6	98	830	396	258	58
民國105年 2016	101	6	95	813	389	251	58
民國106年 2017	102	6	96	864	436	278	78
民國107年 2018	105	6	99	872	436	278	78
民國108年 2019	110	6	104	885	458	300	78
民國109年 2020	112	6	106	913	461	303	78
民國110年 2021	...	...	...	...	...	...	...

資料來源：衛生福利部

說明：110年度資料尚未公佈

# 機構數及病床數

單位：家、床

## 醫院開放病床數

一般病床				特許病床	特殊病床			
慢性病床				國際醫療 病床	合計	加護 病床	燒傷 病床	燒傷 加護病床
慢性 一般病床	精神慢性 一般病床	慢性 結核病床	漢生病 病床					
30	50	-	-	-	175	9	-	-
30	50	-	-	-	171	9	-	-
30	50	-	-	-	163	7	-	-
30	50	-	-	-	163	7	-	-
30	50	-	-	-	162	7	-	-
30	50	-	-	-	161	7	-	-
30	50	-	-	-	165	7	-	-
30	50	-	-	-	165	7	-	-
30	50	-	-	-	154	15	-	-
30	50	-	-	-	154	15	-	-
...	...	...	...	...	...	...	...	...

表 8-2 公私立醫療

年底別	醫院開放病床數					
	特殊病床					
	嬰兒 病床	急診 觀察床	安寧 病床	慢性呼吸 照護病床	亞急性呼吸 照護病床	急性 結核病床
民國100年 2011	-	32	-	39	-	-
民國101年 2012	-	32	-	39	-	-
民國102年 2013	-	26	-	39	-	-
民國103年 2014	-	26	4	35	-	-
民國104年 2015	-	25	6	35	-	-
民國105年 2016	-	25	6	35	-	-
民國106年 2017	-	29	6	35	-	-
民國107年 2018	-	29	6	35	-	-
民國108年 2019	-	28	6	16	-	-
民國109年 2020	-	28	6	16	-	-
民國110年 2021	...	...	...	...	...	...

資料來源：衛生福利部

說明：110年度資料尚未公佈

# 機構數及病床數(續1)

單位：家、床

## 醫院開放病床數

### 特殊病床

精神科 加護病床	手術 恢復床	嬰兒床	血液 透析床	腹膜 透析床	普通隔離 病床	正壓隔離 病床
-	8	6	78	-	-	-
-	8	6	74	-	-	-
-	8	6	74	-	-	-
-	8	6	74	-	-	-
-	8	6	72	-	-	-
-	7	6	72	-	-	-
-	7	6	72	-	-	-
-	7	6	72	-	-	-
-	7	6	73	-	-	-
-	7	6	73	-	-	-
...	...	...	...	...	...	...

表 8-2 公私立醫療

年底別	醫院開放病床數				精神科 日間照護人數 (人)
	特殊病床				
	負壓隔離 病床	骨髓移植 病床	性侵害犯罪加害人 強制治療病床	其他	
民國100年 2011	-	-	-	3	-
民國101年 2012	-	-	-	3	-
民國102年 2013	-	-	-	3	-
民國103年 2014	-	-	-	3	-
民國104年 2015	-	-	-	3	-
民國105年 2016	-	-	-	3	-
民國106年 2017	-	-	-	3	-
民國107年 2018	-	-	-	3	-
民國108年 2019	-	-	-	3	-
民國109年 2020	-	-	-	3	-
民國110年 2021	...	...	...	...	...

資料來源：衛生福利部

說明：110年度資料尚未公佈



### 機構數及病床數(續完)

單位：家、床

診所						醫院 救護車 (輛)
合計	觀察床	嬰兒床	血液 透析床	腹膜 透析床	產科 病床	
268	154	1	113	-	-	3
269	155	1	113	-	-	3
291	149	1	141	-	-	3
287	145	1	141	-	-	3
272	130	1	141	-	-	4
263	122	-	141	-	-	4
263	122	-	141	-	-	3
271	115	-	156	-	-	3
273	108	-	165	-	-	2
298	103	-	195	-	-	2
...	...	...	...	...	...	...

表 8-3 藥商家數

單位：家

年底別	總計	藥局	西藥商		中藥商		醫療器材商	
			販賣業	製造業	販賣業	製造業	販賣業	製造業
民國101年 2012	284	29	12	3	4	2	171	4
民國102年 2013	288	29	11	3	60	2	179	4
民國103年 2014	288	29	11	3	57	2	183	3
民國104年 2015	289	28	10	2	55	1	189	4
民國105年 2016	300	27	10	1	57	1	200	4
民國106年 2017	305	29	9	1	56	1	205	4
民國107年 2018	310	29	9	1	55	1	210	5
民國108年 2019	313	28	10	1	55	1	212	6
民國109年 2020	296	28	10	1	55	1	195	6
民國110年 2021	297	30	10	1	53	1	196	6

資料來源：高雄市政府衛生局

玖、環境保護





表 9-1 改善市容查報

年底別	總計	道路、水溝、下水道、橋樑、河川、堤防等公共設施之損壞事項	公園、綠地、行道樹等維護、修剪及扶正事項	廢棄物、廢土、水溝、下水道、公廁等之清理維護事項	違規廣告物查報事項
民國101年 2012	2,367	340	205	114	11
民國102年 2013	2,475	354	209	128	11
民國103年 2014	2,546	385	221	164	13
民國104年 2015	2,666	365	271	160	10
民國105年 2016	2,959	379	295	184	11
民國106年 2017	2,086	292	84	118	4
民國107年 2018	2,673	289	250	89	11
民國108年 2019	2,958	460	243	158	3
民國109年 2020	1,830	342	56	15	-
民國110年 2021	2,049	282	74	281	384

資料來源：本所民政課

## 有關案件執行情形

單位：件

交通號(標誌、 標線之修復及移 除廢棄交通號誌 事項	門牌、街道巷弄 名牌之維護事項	路燈、水電、電 信、瓦斯設施之 損壞修復事項	競選廣告物之改 善、移除事項	路霸檢舉通報事 項	其他有礙市容觀 瞻及妨害公共安 全事項
92	73	1,413	38	2	79
109	71	1,494	7	6	86
96	83	1,444	39	11	90
127	125	1,492	13	14	89
136	121	1,645	39	16	133
77	47	1,368	-	7	89
156	57	1,615	5	29	172
170	27	1,710	-	10	177
71	-	1,135	-	38	173
58	7	788	-	15	160





# 拾、社會福利





表 10-1 推行社區

年(底)別	設置社區 生產建設 基金 (個)	實際使用經費(元)		社區活 動中心 (幢) (年底)	社區發展工作項目			
		政府補助款	社區自籌款		辦理社區 幹部訓練 (人次)	辦理社區 觀摩 (人次)	社區長壽 俱樂部 (處) (年底)	社區媽媽 教室 (班) (年底)
民國103年 2014	24	353,000	83,559	28	219	1,149	6	19
民國104年 2015	26	137,000	49,505	21	313	1,187	11	23
民國105年 2016	27	4,885,810	17,337,015	20	744	2,237	16	29
民國106年 2017	28	2,592,895	5,461,295	20	452	1,423	14	38
民國107年 2018	28	8,361,863	16,155,310	21	472	2,498	10	30
民國108年 2019	28	8,243,999	14,781,746	19	681	2,900	11	43
民國109年 2020	28	7,319,244	15,279,210	20	737	2,627	11	35
民國110年 2021	28	9,294,644	8,662,834	21	898	1,791	12	48

資料來源：本所社會課

## 發展工作成果

社區發展工作項目

社區守望相助隊 (隊) (年底)	社區民俗藝文康樂班隊 (隊) (年底)	社區志願服務 (年底)		辦理社區照顧關懷據點 (處) (年底)	社區圖書室 (處) (年底)	社區刊物 (期) (年底)	長照據點 (B級或C級據點) (處) (年底)	服務成果	
		團隊 (隊)	志工數 (人)					福利服務或活動 (受益人次)	其他服務 (受益人次)
2	3	33	1,344	6	4	12	-	7,202	-
4	7	35	1,479	6	5	2	-	24,317	9,696
5	8	37	1,521	7	7	4	-	29,590	25,862
7	10	37	1,619	7	7	6	-	26,727	28,560
5	17	40	1,794	8	13	12	-	164,920	89,157
5	21	39	1,757	7	9	12	2	61,050	150,367
6	26	38	1,753	6	11	16	45	134,502	241,902
6	29	40	1,801	11	10	16	56	134,502	241,902

表 10-2 社區發展

年底及 社區發展協會別	社區發展 協會數 (個)	社區戶數 (戶)	社區人口數 (人)
民國103年 2014	33	34,443	95,604
民國104年 2015	36	34,654	97,827
民國105年 2016	36	34,866	97,643
民國106年 2017	36	34,903	97,329
民國107年 2018	36	35,079	97,103
民國108年 2019	37	35,377	97,127
民國109年 2020	37	35,570	96,841
民國110年 2021	37	35,658	95,950
岡山社區發展協會	1	2,083	5,098
大岡山社區發展協會	1		
碧紅社區發展協會	1	1,729	4,449
後紅社區發展協會	1	1,866	4,842
程香社區發展協會	1	1,737	4,805
竹圍社區發展協會	1	2,950	8,662
新庄社區發展協會	1		
台上社區發展協會	1	2,531	7,457
華崗社區發展協會	1	658	1,772
嘉興社區發展協會	1	1,427	3,789
嘉峰社區發展協會	1	678	2,005
潭底社區發展協會	1	324	872
為隨社區發展協會	1	258	784
灣裡社區發展協會	1	716	2,221
本洲社區發展協會	1	765	1,978
協和社區發展協會	1	1,372	4,155
忠孝社區發展協會	1	1,443	3,349
勵志社區發展協會	1		
仁義社區發展協會	1	940	2,076
筧橋社區發展協會	1		
和平社區發展協會	1	130	339
劉厝社區發展協會	1	588	1,609
福興社區發展協會	1	436	1,198
石潭社區發展協會	1	768	2,141

資料來源：本所社會課

## 協會會員人數

理監事人數 (人)	社區發展協會會員數 (人)		
	合計	男	女
498	4,778	2,292	2,486
542	4,754	2,269	2,485
542	4,585	2,107	2,478
535	4,783	2,241	2,542
527	4,784	2,121	2,663
537	4,780	2,119	2,661
535	4,814	2,153	2,661
531	4,654	2,032	2,622
20	111	42	69
12	152	74	78
12	70	24	46
12	101	44	57
16	105	45	60
20	105	47	58
12	95	59	36
12	71	32	39
14	355	180	175
14	175	67	108
12	204	89	115
20	28	17	11
14	213	123	90
14	231	127	104
20	174	85	89
20	262	104	158
12	88	31	57
12	63	22	41
14	112	22	90
12	99	21	78
12	79	33	46
14	117	56	61
13	115	65	50
21	239	98	141

表 10-2 社區發展

年底及 社區發展協會別	社區發展 協會數 (個)	社區戶數 (戶)	社區人口數 (人)
大遼社區發展協會	1	551	1,557
塩埔社區發展協會	1	851	2,298
壽峰社區發展協會	1	966	2,672
大後協社區發展協會	1	3,310	8,689
協榮社區發展協會	1	948	2,306
平維社區發展協會	1	1,200	3,293
前峰社區發展協會	1	1,447	3,707
仁壽社區發展協會	1	359	970
中崙寮社區發展協會	1	1,476	3,903
三和社區發展協會	1	430	1,177
壽天社區發展協會	1	721	1,777
大莊社區發展協會	1		
信義社區發展協會	1		

資料來源：本所社會課



## 協會會員人數(續)

理監事人數 (人)	社區發展協會會員數 (人)		
	合計	男	女
12	63	20	43
12	93	44	49
12	47	15	32
16	85	32	53
12	88	31	57
14	68	23	45
15	63	16	47
17	120	52	68
12	186	75	111
14	282	144	138
11	120	43	77
16	40	22	18
14	35	8	27

表 10-3 社會福利

年底別	中低收入 老人生活津貼	國民年金被保險 人所得未達一定 標準資格認定	身心障礙者 生活補助	低收入戶 喪葬補助	
	申請人次	申請人次	發放人次	發放人次	金額
民國101年 2012	7,182	1,344	15,943	-	-
民國102年 2013	7,049	126	15,821	-	-
民國103年 2014	6,876	1,498	15,733	-	-
民國104年 2015	6,891	75	15,634	-	-
民國105年 2016	6,866	77	15,301	-	-
民國106年 2017	8,156	1,260	15,104	-	-
民國107年 2018	8,723	70	15,034	-	-
民國108年 2019	8,320	1,091	18,801	-	-
民國109年 2020	9,738	966	14,752	-	-
民國110年 2021	10,029	1,004	14,936	-	-

資料來源：本所社會課

## 及救濟概況

單位：人次、新臺幣元

育兒津貼		輔導市民臨時工		其他	
發放人次	金額	發放人次	金額	現金	實物
5,851	14,921,176	-	-	-	-
7,034	18,042,200	-	-	-	-
6,850	17,341,300	-	-	-	-
7,003	17,619,500	-	-	-	-
7,304	18,474,209	-	-	-	-
7,110	17,869,384	-	-	-	-
10,188	25,202,320	-	-	-	-
12,702	33,609,000	-	-	-	-
12,729	33,833,000	-	-	-	-
11,610	39,282,127	-	-	-	-

表 10-4 遭受災害

年底別	災害種類	災害發生日期	受災人數(人)				
			臨時收容災民數	死亡(含無名屍)	失蹤	重傷	其他
民國101年 2012	-	-	-	-	-	-	-
民國102年 2013	-	-	-	-	-	-	-
民國103年 2014	-	-	-	-	-	-	-
民國104年 2015	火災	104.03.17	-	1	-	-	-
民國105年 2016	火災	105.02.11	-	-	-	-	-
	風災	105.09.28	7	-	-	-	-
	火災	105.11.14	-	1	-	-	-
民國106年 2017	火災	106.03.24	-	1	-	-	-
	火災	106.05.09	-	-	-	-	-
	火災	106.06.19	-	-	-	-	-
	火災	106.12.01	-	-	-	-	-
民國107年 2018	火災	107.04.09	-	1	-	-	-
	火災	107.04.25	-	-	-	-	-
	水災	107.08.22	-	-	-	-	-
	火災	107.09.26	-	-	-	-	-
民國108年 2019	火災	108.07.16	-	-	-	-	-
	水災	108.08.13	-	1	-	-	-
	火災	108.10.23	-	-	-	-	-
	火災	108.11.03	-	-	-	-	-
民國109年 2020	火災	109.07.19	-	-	-	-	-
	火災	109.09.01	-	-	-	-	-
民國110年 2021	火災	110.05.07	-	-	-	-	-
	水災	110.08.04	-	-	-	-	-

資料來源：本所社會課

## 救助情形

住屋毀損安遷救助		財務受損影響生計者		救助金額		
戶	人	戶	合計	現金(元)	實物	
-	-	-	-	-	-	-
-	-	-	-	-	-	-
-	-	-	-	-	-	-
-	-	-	200,000	200,000		-
1	-	-	20,000	100,000		-
-	-	-	180,000	80,000		-
-	-	-	200,000	200,000		-
1	-	-	220,000	220,000		-
1	-	-	20,000	20,000		-
3	-	-	60,000	60,000		-
5	-	-	100,000	100,000		-
1	2	-	240,000	240,000		-
1	6	-	100,000	100,000		-
1	3	-	15,890,000	15,890,000		-
1	4	-	80,000	80,000		-
1	2	-	40,000	40,000		-
-	-	-	200,000	200,000		-
1	5	-	100,000	100,000		-
1	1	-	20,000	20,000		-
1	4	-	80,000	80,000		-
1	1	-	20,000	20,000		-
1	3	-	60,000	60,000		-
1	1	-	20,000	20,000		-

表 10-5 辦理急難

年底別	總計		死亡無力殮葬者		遭受意外傷害 或罹患重病 致生活陷於困境者		負家庭主要生計 責任且無法工作致 生活陷於困境者	
	救助人次	金額	救助人次	金額	救助人次	金額	救助人次	金額
民國101年 2012	61	678,000	6	44,000	40	459,000	14	165,000
民國102年 2013	49	469,000	1	6,000	41	381,000	6	80,000
民國103年 2014	61	727,000	2	16,000	49	609,000	10	102,000
民國104年 2015	55	625,000	1	10,000	43	480,000	11	135,000
民國105年 2016	52	680,000	5	61,000	35	464,000	12	155,000
民國106年 2017	47	514,000	4	29,000	33	374,000	8	87,000
民國107年 2018	43	395,000	3	18,000	32	277,000	1	25,000
民國108年 2019	51	391,000	3	41,000	43	315,000	3	30,000
民國109年 2020	40	171,000	1	6,000	39	165,000	-	-
民國110年 2021	22	108,000	2	26,000	19	79,000	1	3,000

資料來源：本所社會課

## 救助概況

單位：人次、新臺幣元

財產或存款 未能及時運用 致生活陷於困境者		其他遭遇 重大變故者		川資突然發生 困難者		無遺屬與 遺產埋葬者	
救助人次	金額	救助人次	金額	救助人次	金額	救助人次	金額
-	-	1	10,000	-	-	-	-
1	2,000	-	-	-	-	-	-
-	-	-	-	-	-	-	-
-	-	-	-	-	-	-	-
-	-	-	-	-	-	-	-
-	-	2	24,000	-	-	-	-
2	20,000	5	55,000	-	-	-	-
-	-	2	5,000	-	-	-	-
-	-	-	-	-	-	-	-
-	-	-	-	-	-	-	-

表 10-6 低收入

年底別	總計		第一類	
	戶數	人數	戶數	人數
民國101年 2012	407	1,074	2	2
民國102年 2013	412	1,090	-	-
民國103年 2014	430	1,116	-	-
民國104年 2015	406	1,051	-	-
民國105年 2016	386	965	-	-
民國106年 2017	378	902	-	-
民國107年 2018	344	806	-	-
民國108年 2019	308	692	-	-
民國109年 2020	284	619	-	-
民國110年 2021	269	549	-	-

資料來源：高雄市政府社會局



# 戶人口

單位：戶、人

第二類		第三類		第四類	
戶數	人數	戶數	人數	戶數	人數
200	468	52	174	153	430
200	421	51	183	161	486
188	349	48	167	194	600
172	305	50	180	184	566
159	249	50	173	177	543
146	222	46	150	186	530
129	195	56	174	159	437
116	169	52	148	140	375
100	139	41	116	143	364
101	143	36	92	132	314

表 10-7 身心障礙

年底別	新舊制總計			領有舊制身心障礙手冊者						
				總計	男	女	視覺障礙者		聽覺機能障礙者	
	總計	男	女				男	女	男	女
民國101年 2012	4,243	2,396	1,847	4,243	2,396	1,847	171	156	241	166
民國102年 2013	4,673	2,630	2,043	3,634	2,048	1,586	157	135	189	135
民國103年 2014	4,762	2,676	2,086	3,274	1,844	1,430	146	123	150	112
民國104年 2015	4,892	2,745	2,147	2,641	1,466	1,175	118	108	107	95
民國105年 2016	5,104	2,854	2,250	1,733	920	813	81	85	84	76
民國106年 2017	4,805	2,661	2,144	901	446	455	46	57	61	54
民國107年 2018	4,819	2,664	2,155	108	67	41	10	7	14	10
民國108年 2019	4,926	2,719	2,207	5	4	1	-	-	2	-
民國109年 2020	4,972	2,727	2,245	-	-	-	-	-	-	-
民國110年 2021	5,012	2,748	2,264	-	-	-	-	-	-	-

資料來源：高雄市政府社會局

# 人口一覽表

單位：人

領有舊制身心障礙手冊者											
平衡機能障礙者		聲音機能或語言機能障礙者		肢體障礙者		智能障礙者		重要器官失去功能者		顏面損傷者	
男	女	男	女	男	女	男	女	男	女	男	女
7	8	42	20	844	611	240	183	286	230	11	3
6	8	35	15	758	544	216	180	245	212	10	3
5	5	28	14	708	510	196	166	212	188	10	3
4	5	23	10	621	457	112	92	181	164	9	2
3	4	15	6	405	334	32	31	133	131	4	-
2	3	6	2	182	186	17	10	70	76	2	-
-	-	1	-	25	13	7	3	5	3	-	-
-	-	-	-	-	-	1	1	-	-	-	-
-	-	-	-	-	-	-	-	-	-	-	-
-	-	-	-	-	-	-	-	-	-	-	-

表10-7身心障礙

年底別	領有舊制身心障礙手冊者									
	植物人		失智症者		自閉症者		慢性精神病患者		多重障礙者	
	男	女	男	女	男	女	男	女	男	女
民國101年 2012	9	7	48	76	26	3	217	221	225	138
民國102年 2013	6	4	34	47	23	4	175	168	173	113
民國103年 2014	5	4	25	31	17	3	174	159	152	97
民國104年 2015	3	1	22	23	3	1	155	145	105	68
民國105年 2016	3	1	18	17	2	1	71	86	68	40
民國106年 2017	1	1	12	13	-	-	16	30	30	23
民國107年 2018	-	-	1	2	-	-	3	2	1	1
民國108年 2019	-	-	-	-	-	-	1	-	-	-
民國109年 2020	-	-	-	-	-	-	-	-	-	-
民國110年 2021	-	-	-	-	-	-	-	-	-	-

資料來源：高雄市政府社會局

## 人口一覽表(續1)

單位：人

領有舊制身心障礙手冊者						領有新制身心障礙證明者					
頑性(難治型) 癲癇症者		因罕見疾病而致 身心功能障礙者		其他		合計			神經系統構造及精 神、心智功能		
男	女	男	女	男	女	計	男	女	男	女	
12	10	8	3	9	12	...	...	...	...	...	
4	5	8	2	9	11	1,039	582	457	207	200	
1	1	7	2	8	12	1,488	832	656	288	274	
1	1	1	-	1	3	2,251	1,279	972	454	406	
-	-	1	-	-	1	3,371	1,934	1,437	674	581	
-	-	1	-	-	-	3,904	2,215	1,689	695	638	
-	-	-	-	-	-	4,711	2,597	2,114	732	699	
-	-	-	-	-	-	4,921	2,715	2,206	759	747	
-	-	-	-	-	-	4,972	2,727	2,245	786	781	
-	-	-	-	-	-	5,012	2,748	2,264	808	800	

表10-7身心障礙

年底別	領有新制身心障礙證明者							
	眼、耳及相關構造與感官功能及疼痛		涉及聲音與言語構造及其功能		循環、造血、免疫與呼吸系統構造及其功能		消化、新陳代謝與內分泌系統相關構造及其功能	
	男	女	男	女	男	女	男	女
民國101年 2012	...	...	...	...	...	...	...	...
民國102年 2013	107	68	6	2	28	16	11	2
民國103年 2014	153	101	17	3	41	22	13	2
民國104年 2015	213	138	29	7	54	38	19	4
民國105年 2016	265	193	36	11	81	57	34	9
民國106年 2017	275	227	41	14	100	62	33	4
民國107年 2018	367	319	48	17	121	86	41	14
民國108年 2019	374	325	47	18	133	86	47	15
民國109年 2020	368	332	48	17	148	89	43	15
民國110年 2021	359	329	47	17	149	100	35	12

資料來源：高雄市政府社會局

## 人口一覽表(續完)

單位：人

領有新制身心障礙證明者										身心障 礙人數占 總人口比 率(%)
泌尿與生殖系統相 關構造及其功能		神經、肌肉、骨骼 之移動相關構造及 其功能		皮膚與相關構造及 其功能		跨兩類別以上者		舊制轉換新制暫無 法歸類者		
男	女	男	女	男	女	男	女	男	女	
...	...	...	...	...	...	...	...	...	...	4.35
30	32	126	101	1	-	66	36	-	-	4.78
51	51	178	140	1	-	90	63	-	-	4.87
73	73	260	201	2	1	163	95	12	9	5.00
117	109	491	328	8	3	215	135	13	11	5.23
141	159	687	443	10	3	220	127	13	12	4.94
185	191	832	613	13	3	244	160	14	12	4.96
193	201	872	629	15	3	260	169	15	13	5.07
190	204	861	620	17	4	252	171	14	12	5.13
199	199	861	618	18	4	258	174	14	11	5.23

表 10-8 區公所全民健保第一、五、六類保險對象統計

單位：人

年底別	第一類保險對象	第五類保險對象	第六類保險對象
	當年底在保人數	當年底在保人數	當年底在保人數
民國101年 2012	328	1,074	15,759
民國102年 2013	324	1,090	15,709
民國103年 2014	307	1,116	15,465
民國104年 2015	326	1,051	15,612
民國105年 2016	307	965	15,625
民國106年 2017	307	902	15,745
民國107年 2018	307	806	15,721
民國108年 2019	303	692	15,948
民國109年 2020	175	620	15,736
民國110年 2021	176	549	14,826

資料來源：本所民政課、社會課、秘書室、人事室



拾壹、其 他





表 11-1 辦理調解

年別	年底調解 委員數 (人)	結案件數總計			民事結案件數			
					合計		債權、債務	
		合計	成立	不成立	成立	不成立	成立	不成立
民國102年 2013	11	422	276	146	198	113	4	14
民國103年 2014	11	439	261	178	45	31	9	4
民國104年 2015	11	474	343	131	39	35	10	1
民國105年 2016	11	511	377	134	69	45	7	2
民國106年 2017	11	633	357	276	82	61	9	7
民國107年 2018	11	798	461	337	127	66	9	21
民國108年 2019	13	655	425	230	30	49	2	8
民國109年 2020	12	655	459	196	47	45	19	10
民國110年 2021	13	637	364	273	25	45	12	15

資料來源：本所民政課

# 業務概況

單位：件

## 民事結案件數

物權(房地產)		親屬(婚姻)		繼承		商事(公害)		營建工程	
成立	不成立	成立	不成立	成立	不成立	成立	不成立	成立	不成立
29	21	3	6	-	3	3	7	3	7
16	17	-	-	-	1	1	1	1	1
4	9	2	3	-	1	2	5	2	5
-	12	1	1	1	-	8	5	8	5
2	7	2	1	1	2	3	2	3	2
1	9	1	5	-	-	1	3	1	3
1	12	-	1	-	-	2	2	1	1
4	15	-	1	-	-	6	2	-	4
8	21	-	-	-	1	1	2	-	2

表 11-1 辦理調解

年別	民事結案件數		刑事結案件數					
	其他		合計		妨害風化		妨害婚姻及家庭	
	成立	不成立	成立	不成立	成立	不成立	成立	不成立
民國102年 2013	159	62	78	33	-	-	1	-
民國103年 2014	19	8	216	147	-	-	-	-
民國104年 2015	19	9	304	96	-	-	-	-
民國105年 2016	2	2	308	89	-	-	-	-
民國106年 2017	64	37	275	215	-	-	-	1
民國107年 2018	115	27	334	271	-	-	-	1
民國108年 2019	24	25	395	181	-	-	-	1
民國109年 2020	18	13	412	151	-	-	-	-
民國110年 2021	4	4	339	228	-	-	-	-

資料來源：本所民政課

## 業務概況(續)

單位：件

刑事結案件數									
傷害		妨害自由名譽 .信用及秘密		竊盜及侵佔詐欺		毀棄損壞		其他	
成立	不成立	成立	不成立	成立	不成立	成立	不成立	成立	不成立
12	8	4	1	3	2	7	4	51	18
3	6	2	4	3	7	1	-	207	130
7	6	2	1	3	1	2	1	290	87
5	1	2	-	5	2	1	-	295	86
29	8	3	-	6	2	11	-	226	204
16	34	1	2	3	9	3	18	311	207
6	5	3	1	3	7	1	-	382	167
36	16	3	4	7	-	3	-	363	131
327	205	1	3	5	6	3	1	3	13

表 11-2 調解委員

年底別	委員 總人數	性別		年齡				教育程度					
		男	女	未滿 40歲	40-50 歲未 滿	50-60 歲未 滿	60歲 以上	研究 所(含) 以上	大學 院校	專科 學校	高中 (職)	國中	國小 (含)以 下
民國101年 2012	10	7	3	-	2	4	4	1	1	1	5	2	-
民國102年 2013	11	8	3	-	3	2	6	1	2	2	4	2	-
民國103年 2014	11	8	3	-	3	2	6	1	2	2	4	2	-
民國104年 2015	11	8	3	1	1	3	6	1	3	2	3	2	-
民國105年 2016	11	8	3	1	-	4	6	1	-	5	3	2	-
民國106年 2017	11	8	3	1	-	4	6	1	-	5	3	2	-
民國107年 2018	11	8	3	1	-	1	9	1	-	5	3	2	-
民國108年 2019	13	9	4	-	1	2	10	1	3	1	8	-	-
民國109年 2020	12	8	4	-	1	2	9	1	2	1	8	-	-
民國110年 2021	13	9	4	-	1	3	9	1	4	2	6	-	-

資料來源：本所民政課



## 會組織概況

單位：人

行業				服務公職		委員年資			
農、林、 漁、牧業	製造業、 水電、 燃氣業及 營造業	商業	服務業及 其他	曾任公職	未曾任 公職	未滿4年	4-未滿8 年	8-未滿16 年	16年以上
-	1	8	1	4	6	8	-	1	1
-	3	3	5	2	9	9	-	1	1
-	2	-	9	1	10	9	-	1	1
-	-	2	9	1	10	4	5	1	1
2	-	1	8	2	9	4	4	2	1
2	-	1	8	2	9	4	4	2	1
2	-	1	8	2	9	4	4	2	1
1	-	6	6	2	11	9	1	3	-
1	-	6	5	2	10	8	2	2	-
1	-	7	5	2	11	8	2	3	-

表 11-3 神壇、寺廟、

年底及里別	道教	佛教	理教	軒轅教	天帝教	一貫道	天德聖教	儒教
民國101年 2012	45	9	-	-	-	1	-	-
民國102年 2013	45	9	-	-	-	1	-	1
民國103年 2014	45	9	-	-	-	1	-	-
民國104年 2015	45	9	-	-	-	1	-	-
民國105年 2016	45	9	-	-	-	1	-	-
民國106年 2017	45	9	-	-	-	1	-	1
民國107年 2018	45	9	-	-	-	1	-	1
民國108年 2019	45	9	-	-	-	1	-	1
民國109年 2020	45	9	-	-	-	1	-	1
民國110年 2021	45	9	-	-	-	1	-	1
平安里	-	-	-	-	-	-	-	-
岡山里	1	-	-	-	-	-	-	-
壽天里	1	-	-	-	-	-	-	-
維仁里	1	1	-	-	-	-	-	-
後紅里	1	-	-	-	-	-	-	-
大遼里	2	2	-	-	-	-	-	-
忠孝里	-	-	-	-	-	-	-	-
和平里	-	-	-	-	-	-	-	-
前峰里	2	-	-	-	-	-	-	-
劉厝里	1	-	-	-	-	-	-	-
協和里	2	-	-	-	-	-	-	-
後協里	1	-	-	-	-	-	-	-
信義里	-	1	-	-	-	-	-	-
潭底里	1	-	-	-	-	-	-	-
三和里	2	1	-	-	-	-	-	-
仁壽里	1	1	-	-	-	-	-	-
碧紅里	1	1	-	-	-	-	-	-
程香里	1	-	-	-	-	1	-	1
竹圍里	2	-	-	-	-	-	-	-
台上里	3	-	-	-	-	-	-	-
灣裡里	1	-	-	-	-	-	-	-
白米里	3	-	-	-	-	-	-	-
石潭里	2	-	-	-	-	-	-	-
福興里	2	-	-	-	-	-	-	-
本洲里	2	1	-	-	-	-	-	-
嘉興里	2	-	-	-	-	-	-	-
嘉峰里	4	-	-	-	-	-	-	-
華崗里	3	-	-	-	-	-	-	-
大莊里	2	1	-	-	-	-	-	-
協榮里	-	-	-	-	-	-	-	-
為隨里	1	-	-	-	-	-	-	-
壽峰里	-	-	-	-	-	-	-	-
仁義里	-	-	-	-	-	-	-	-

資料來源：本所民政課



表 11-4 聚會所、財團

年底及里別	聚會所、財團法人教會名稱	教別	負責人姓名
民國105年 2016			
信義里	財團法人岡山佛教堂	佛教	劉家鳳
仁壽里	財團法人岡山念佛堂	佛教	蕭淑真
仁壽里	財團法人台灣省高雄縣岡山教會聚會所	基督教	郇正平
後協里	財團法人中華基督教岡山浸信會	基督教	盧孝賢
忠孝里	財團法人新約教教會岡山教會	基督教	李玉荷
民國106年 2017			
信義里	財團法人岡山佛教堂	佛教	劉家鳳
仁壽里	財團法人岡山念佛堂	佛教	蕭淑真
仁壽里	財團法人台灣省高雄縣岡山教會聚會所	基督教	郇正平
後協里	財團法人中華基督教岡山浸信會	基督教	盧孝賢
忠孝里	財團法人新約教教會岡山教會	基督教	李玉荷
民國107年 2018			
信義里	財團法人岡山佛教堂	佛教	劉家鳳
仁壽里	財團法人岡山念佛堂	佛教	蕭淑真
仁壽里	財團法人台灣省高雄縣岡山教會聚會所	基督教	郇正平
後協里	財團法人中華基督教岡山浸信會	基督教	盧孝賢
忠孝里	財團法人新約教教會岡山教會	基督教	李玉荷
民國108年 2019			
信義里	財團法人岡山佛教堂	佛教	劉家鳳
仁壽里	財團法人岡山念佛堂	佛教	蕭淑真
仁壽里	財團法人台灣省高雄縣岡山教會聚會所	基督教	郇正平
後協里	財團法人中華基督教岡山浸信會	基督教	魏巍
忠孝里	財團法人新約教教會岡山教會	基督教	李玉荷
民國109年 2020			
信義里	財團法人岡山佛教堂	佛教	劉家鳳
仁壽里	財團法人岡山念佛堂	佛教	蕭淑真
仁壽里	財團法人台灣省高雄縣岡山教會聚會所	基督教	郇正平
後協里	財團法人中華基督教岡山浸信會	基督教	魏巍
忠孝里	財團法人新約教教會岡山教會	基督教	李玉荷
民國110年 2021			
信義里	財團法人岡山佛教堂	佛教	劉家鳳
仁壽里	財團法人岡山念佛堂	佛教	蕭淑真
仁壽里	財團法人台灣省高雄縣岡山教會聚會所	基督教	郇正平
後協里	財團法人中華基督教岡山浸信會	基督教	魏巍
忠孝里	財團法人新約教教會岡山教會	基督教	李玉荷

資料來源：本所民政課

## 法人教會概況

地址	電話	建立日期
岡山區信義里健鷹南路52號	07-6251993	52年
岡山區仁壽里中華路116號	07-6256005	51年
岡山區仁壽里柳橋西路38巷1弄5號	07-6265542	80.07.03
岡山區後協里介壽西路54號	07-6250650	77.05.03
岡山區忠孝里柳橋東路2巷1弄38號	0932951244	60.01.26
岡山區信義里健鷹南路52號	07-6251993	52年
岡山區仁壽里中華路116號	07-6256005	51年
岡山區仁壽里柳橋西路38巷1弄5號	07-6265542	80.07.03
岡山區後協里介壽西路54號	07-6250650	77.05.03
岡山區忠孝里柳橋東路2巷1弄38號	0932951244	60.01.26
岡山區信義里健鷹南路52號	07-6251993	52年
岡山區仁壽里中華路116號	07-6256005	51年
岡山區仁壽里柳橋西路38巷1弄5號	07-6265542	80.07.03
岡山區後協里介壽西路54號	07-6250650	77.05.03
岡山區忠孝里柳橋東路2巷1弄38號	0932951244	60.01.26
岡山區信義里健鷹南路52號	07-6251993	52年
岡山區仁壽里中華路116號	07-6256005	51年
岡山區仁壽里柳橋西路38巷1弄5號	07-6265542	80.07.03
岡山區後協里介壽西路54號	07-6250650	77.05.03
岡山區忠孝里柳橋東路2巷1弄38號	0932951244	60.01.26
岡山區信義里健鷹南路52號	07-6251993	52年
岡山區仁壽里中華路116號	07-6256005	51年
岡山區仁壽里柳橋西路38巷1弄5號	07-6265542	80.07.03
岡山區後協里介壽西路54號	07-6250650	77.05.03
岡山區忠孝里柳橋東路2巷1弄38號	0932951244	60.01.26
岡山區信義里健鷹南路52號	07-6251993	52年
岡山區仁壽里中華路116號	07-6256005	51年
岡山區仁壽里柳橋西路38巷1弄5號	07-6265542	80.07.03
岡山區後協里介壽西路54號	07-6250650	77.05.03
岡山區忠孝里柳橋東路2巷1弄38號	0932951244	60.01.26

表 11-5 宗教團體興辦公益

年底及宗教別	醫療機構		文教機構				
	醫院數	診所數	大學數	專科學校數	中學數	職校數	小學數
民國101年 2012	-	-	-	-	-	-	-
民國102年 2013	-	-	-	-	-	-	-
民國103年 2014	-	-	-	-	-	-	-
民國104年 2015	-	-	-	-	-	-	-
民國105年 2016	-	-	-	-	-	-	-
民國106年 2017	-	-	-	-	-	-	-
民國107年 2018	-	-	-	-	-	-	-
民國108年 2019	-	-	-	-	-	-	-
民國109年 2020	-	-	-	-	-	-	-
民國110年 2021	-	-	-	-	-	-	-
佛教	-	-	-	-	-	-	-
道教	-	-	-	-	-	-	-
三一(夏)教	-	-	-	-	-	-	-
理教	-	-	-	-	-	-	-
一貫道	-	-	-	-	-	-	-
先天救教	-	-	-	-	-	-	-
天德聖教	-	-	-	-	-	-	-
軒轅教	-	-	-	-	-	-	-
天帝教	-	-	-	-	-	-	-
彌勒大道	-	-	-	-	-	-	-
天道	-	-	-	-	-	-	-
猶太教	-	-	-	-	-	-	-
天主教	-	-	-	-	-	-	-
基督教	-	-	-	-	-	-	-
伊斯蘭教	-	-	-	-	-	-	-
東正教	-	-	-	-	-	-	-
摩門教	-	-	-	-	-	-	-
天理教	-	-	-	-	-	-	-
巴哈伊教	-	-	-	-	-	-	-
統一教	-	-	-	-	-	-	-
山達基	-	-	-	-	-	-	-
真光教團	-	-	-	-	-	-	-
其他	-	-	-	-	-	-	-

資料來源：本所民政課



表 11-6 服兵役役男列級家屬

年底別	總計		生育補助金		喪葬補助金	
	件數(件)	金額(元)	件數(件)	金額(元)	件數(件)	金額(元)
民國101年 2012	9	7,249	-	-	-	-
民國102年 2013	1	659	-	-	-	-
民國103年 2014	-	-	-	-	-	-
民國104年 2015	-	-	-	-	-	-
民國105年 2016	9	20,121	-	-	-	-
民國106年 2017	4	14,710	-	-	-	-
民國107年 2018	-	-	-	-	-	-
民國108年 2019	-	-	-	-	-	-
民國109年 2020	3	11,050	-	-	-	-
民國110年 2021	4	8,310	-	-	-	-

資料來源：高雄市政府兵役處



## 各項慰、補助費發放情形

單位:件、元

急難慰助金		健保補助費		醫療補助費	
件數(件)	金額(元)	件數(件)	金額(元)	件數(件)	金額(元)
-	-	9	7,249	-	-
-	-	1	659	-	-
-	-	-	-	-	-
-	-	-	-	-	-
-	-	2	5,992	7	14,129
-	-	-	-	4	14,710
-	-	-	-	-	-
-	-	-	-	-	-
-	-	1	5,550	2	5,500
-	-	-	-	4	8,310

表 11-7 服兵役役男列級家屬

年別	總計			戶數 (戶)
	戶數 (戶)	人口數 (人)	金額 (元)	
民國101年 2012	20	54	488,800	6
民國102年 2013	14	34	207,500	5
民國103年 2014	6	15	120,660	1
民國104年 2015	8	33	351,180	3
民國105年 2016	24	71	631,420	12
民國106年 2017	15	30	256,060	8
民國107年 2018	11	33	315,120	6
民國108年 2019	1	3	36,960	1
民國109年 2020	5	14	88,640	3
民國110年 2021	4	9	96,600	3

資料來源：高雄市政府兵役處

# 安家生活扶助費發放情形

單位:戶、人、元

一次安家費		生活扶助金		
人口數 (人)	金額 (元)	戶數 (戶)	人口數 (人)	金額 (元)
16	154,600	14	38	334,200
13	85,150	9	21	122,350
3	36,960	5	12	83,700
7	128,280	8	26	222,900
34	315,820	12	37	315,600
16	123,260	7	14	132,800
19	172,720	5	14	142,400
3	36,960	-	-	-
6	51,440	2	8	37,200
5	78,000	1	4	18,600