

中華民國 105 年
2016

高雄市岡山區
區政統計年報



高雄市岡山區公所編印
中華民國106年9月

序言

相傳古老的岡山是一片荒涼的原野，到處都長著茅草(也叫做「藁仔」)，所以當時岡山就叫做「竿藁林」，此地也是府城(台南)到市城(左營)之間步行往返的中點休息站。當時一位好心的蔡姓老先生就築茅屋於路旁，擺攤位賣雜物，供應茶水，方便往來的旅客，因此遠來定居的人越來越多，不久這裡就成為一個小村落。後來為了紀念這位老先生，就以老先生是「阿公」，茅屋為「店」，把這個地方叫做「阿公店」或是「翁店」。甲午戰後，日本佔領台灣，因為阿公店街東方有大小崗山，恰巧與日本本州島岡山縣的名稱相同，在當年「皇民化」的政策下，於一九二〇年正式定名為「岡山」，沿用至今。

區公所之業務本是市府與人民之間的溝通橋樑，對於政府政策和人民動向都有最直接的關聯性，因此應密切關注區政業務之發展變化。統計，對一定資料的測定與收集，並將其整理、歸納和分析，令其作為一般實施計畫或決策時所需要的重要資訊。因此本所秉持客觀而具體的數據資料，積極編製「區務統計年報」。

本所統計年報各項數據資料係由公所各單位和該區相關機關編送各項報表，並經整理與歸納成冊。其內容包括一般概況、人口、行政組織、工、商業和區建設、教育文化、社會福利、衛生、兵役和宗教等部份，以統計報表為主，輔以文字說明和圖片彙編成冊，以提供本所或相關各界在未來對於本區相關發展政策決定、效能達到施政績效的準確度和計畫擬定、績效考核之重要參據。

區長 林文祺 謹識

中華民國106年9月

凡 例

- 一、本年報編印之目的，為提供本區基本概況資料及重要施政成果，以供各機關參考應用。
- 二、本年報所列資料係取自本所各課室暨市政府各局處編報之公務統計報表及中央各部會公布之調查結果報告資料，加以整理彙編。
- 三、本年報所列數字，以民國105年資料為主，主要為岡山區資料，為便於長期時間數列之比較，以明瞭歷年施政情形，藉以觀往知來，亦將101年至105年之歷年資料併計刊列，至於本年數字若與以前年度各期有出入者，以本年度所列數字為準。
- 四、本年報計分土地、人口、行政組織、農林漁牧、工商業及區建設、金融財稅、教育文化、衛生、環境保護、社會福利、其他等11類表報。
- 五、本年報所列度量衡單位，一律採用公制，如有原非公制者，均經折算為公制，以資劃一，如有特殊情形而採用其他單位者，已分別予以註明。表內數字因尾數四捨五入，故部分總數與細數之間，或有未能吻合情事。
- 六、表內所稱年係指全年，年底係指該年十二月底，月係指全月，有特殊情形者稱年度或學年度等。
- 七、本年報各表內所用符號代表意義如下：
 - 「—」表示無數值。
 - 「--」表示無意義數值。
 - 「…」表示數字不明或尚未產生資料
 - 「0」代表有數值而不及半單位。
- 八、本年報由本所各課室提供相關資料，始克完成，至紉公誼，謹致謝忱，統計數字若有疏漏之處，敬請不吝指正。

目錄

	頁次
壹、土地	
1-1 區境界.....	1
1-2 實施三七五減租後佃農購買耕地面積與戶數.....	2
1-3 實施三七五減租成果.....	3~4
1-4 已登記土地面積.....	5~8
1-5 公告土地現值統計表.....	9~10
貳、人口	
2-1 現住戶數、人口密度及性比例.....	11~14
2-2 戶籍動態.....	15~30
2-3 現住人口之年齡分配.....	31~40
2-4 現住人口之年齡結構.....	41~44
2-5 15歲以上現住人口之教育程度—按年齡別分.....	45~52
2-6 現住人口之婚姻狀況—按年齡別分.....	53~54
2-7 現住原住民戶口數.....	55~58
2-8 新移民人口數.....	59~60
參、行政組織	
3-1 區公所組織系統.....	61
3-2 區公所編製及現有員額.....	62~63
3-3 區公所員工按職等別及性別分.....	64~65
3-4 區公所現有職員數—按年齡分.....	66~67
3-5 區公所現有職員數—按教育程度分.....	68~69
3-6 里長選舉概況.....	70~71
3-7 鄰長遴聘概況.....	72
3-8 鄰長異動概況.....	73
肆、農林漁牧	
4-1 耕地面積.....	74~75

伍、工商業及區建設

5-1 營運中工廠家數·····	76~79
5-2 自來水供水普及率·····	80~81

陸、金融財稅

6-1 歲入預決算—按來源別分·····	82~85
6-2 歲出預決算—按政事別分·····	86~93
6-3 區公所經費預算數額—按工作計畫別分·····	94~95
6-4 區公所經費預算數額—按用途別科目分·····	96~97

柒、教育文化

7-1 境內國民中學概況·····	98~99
7-2 境內國民小學概況·····	100~103

捌、衛生

8-1 醫療機構及其他醫事機構開（執）業醫事人員數·····	104~107
8-2 公私立醫療機構數及病床數·····	108~113
8-3 藥商家數·····	114

玖、環境保護

9-1 改善市容查報有關案件執行情形·····	115~116
-------------------------	---------

拾、社會福利

10-1 推行社區發展工作成果·····	117~119
10-2 社區發展協會會員人數·····	120
10-3 社會福利及救助概況·····	121~122
10-4 遭受災害救助情形·····	123~124
10-5 辦理急難救助概況·····	125~126
10-6 身心障礙人口一覽表·····	127~132
10-7 低收入戶人口·····	133~134

拾壹、其他

11-1 辦理調解業務概況.....	135~142
11-2 調解委員會組織概況.....	143~144
11-3 神壇、寺廟、財團法人寺廟一覽表.....	145~146
11-4 聚會所、財團法教會概況.....	147~148
11-5 宗教團體興辦公益慈善及社會教化事業概況.....	149~150
11-6 服兵役役男列級家屬各項慰、補助費發放情形.....	151~152
11-7 服兵役役男列級家屬安家生活扶助費發放情形.....	153~154

壹、土地

表 1-1 區境界

方位別	地點	經緯度			
		度	分	秒	
中心地點	台上里	東經	120	17	54
		北緯	22	48	32
極東	三和里	東經	120	21	3
		北緯	22	49	30
極西	本洲里	東經	120	15	11
		北緯	22	48	35
極南	白米里	東經	120	16	49
		北緯	22	45	56
極北	三和里	東經	120	20	39
		北緯	22	50	31

資料來源：本所經建課(高雄市行動地籍圖資定位系統)。

表 1-2 實施三七五減租後佃農購買耕地面積與戶數

年別	面積（公頃）				戶數（戶）
	合計	田	旱	其他	
民國101年 2012	315.87	202.11	112.75	1.01	799
民國102年 2013	315.87	202.11	112.75	1.01	799
民國103年 2014	315.89	202.11	112.77	1.01	800
民國104年 2015	315.91	202.12	112.77	1.01	801
民國105年 2016	315.91	202.12	112.77	1.01	801

資料來源：本所民政課。

表 1-3 實施三七

年底別	佃農戶數(戶)	土地筆數(筆)	租約件數(件)
民國101年 2012	96	96	74
民國102年 2013	90	89	69
民國103年 2014	89	91	68
民國104年 2015	84	94	64
民國105年 2016	74	83	55

資料來源：本所民政課

五減租成果

訂約面積 (公頃)				
合計	田	旱	其他	
18.4135	13.6866	4.7269	-	-
17.6233	13.3251	4.2982	-	-
17.1892	12.9111	4.2781	-	-
15.2116	11.0207	4.1909	-	-
13.6749	9.4927	4.1822	-	-

表 1-4 已登記

年底別	土地權屬別	總計	非都市用地		
			合計	甲種 建築用地	乙種 建築用地
民國101年 2012	共計	4,905.0910	3,172.6910	21.8610	92.3784
	公有	1,960.3900	1,353.7700	0.4927	1.6413
	私有	2,894.9400	1,790.1700	21.1297	90.1431
	公私共有	49.7563	28.7471	0.2386	0.5940
民國102年 2013	共計	4,908.9300	3,174.1500	21.8528	92.5982
	公有	1,925.5000	1,321.7700	0.4658	1.6264
	私有	2,934.0800	1,824.0500	21.0998	90.8448
	公私共有	49.3497	28.3272	0.2871	0.1269
民國103年 2014	共計	4,911.5200	3,177.3800	21.8541	92.8027
	公有	1,923.7400	1,313.6300	0.4658	1.6239
	私有	2,937.7700	1,834.5600	21.1011	91.0524
	公私共有	50.0073	29.1919	0.2871	0.1263
民國104年 2015	共計	4,919.1200	3,182.1300	21.8566	92.8098
	公有	1,896.5100	1,287.9000	0.4658	1.6239
	私有	2,973.0100	1,865.0500	21.1110	91.0595
	公私共有	49.5993	29.1846	0.2798	0.1263
民國105年 2016	共計	4,919.3400	3,185.5900	21.8566	92.7937
	公有	1,896.0500	1,290.8700	0.4658	1.6239
	私有	2,973.6900	1,865.5400	21.1110	91.0434
	公私共有	49.6017	29.1846	0.2798	0.1263

資料來源：高雄市政府地政局。

土地面積

單位：公頃

非都市用地

丙種 建築用地	丁種 建築用地	農牧 用地	林業 用地	養殖 用地	鹽業 用地	礦業 用地
0.9571	316.2785	1,633.3600	22.1767	95.1769	-	-
0.1710	89.9648	398.5635	22.1767	1.8835	-	-
0.7861	204.4428	1,232.2700	-	93.2934	-	-
-	21.8709	2.5230	-	-	-	-
0.9571	315.0483	1,631.2500	22.1767	94.4047	-	-
0.1710	51.2491	397.3506	22.1767	1.1492	-	-
0.7861	241.9283	1,231.3700	-	93.2556	-	-
-	21.8709	2.5230	-	-	-	-
0.9571	313.7682	1,617.9800	22.1767	94.4040	-	-
0.1710	42.4969	394.3832	22.1767	1.1492	-	-
0.7861	249.4003	1,221.0700	-	93.2548	-	-
-	21.8709	2.5230	-	-	-	-
0.9571	313.7682	1,617.8400	22.1767	94.4040	-	-
0.1710	17.3367	394.1209	22.1767	1.1492	-	-
0.7861	274.5606	1,221.1900	-	93.2548	-	-
-	21.8709	2.5230	-	-	-	-
0.9571	313.7682	1,611.4800	22.1767	94.0864	-	-
0.1710	14.6957	391.6600	22.1767	1.1492	-	-
0.7861	277.2015	1,217.2900	-	92.9372	-	-
-	21.8709	2.5230	-	-	-	-

表 1-4 已登記

年底別	土地權屬別	非都市用地			
		窯業 用地	交通 用地	水利 用地	遊憩 用地
民國101年 2012	共計	-	159.3450	112.1139	72.5286
	公有	-	139.0873	54.2387	53.3532
	私有	-	17.1568	57.5693	19.0614
	公私共有	-	3.1008	0.3058	0.1140
民國102年 2013	共計	-	161.3297	120.4685	72.5329
	公有	-	141.1638	62.8347	53.3537
	私有	-	17.0651	57.3293	19.0652
	公私共有	-	3.1008	0.3044	0.1140
民國103年 2014	共計	-	161.6589	122.8307	74.4086
	公有	-	141.9435	64.2649	55.2294
	私有	-	16.6145	57.3959	19.0652
	公私共有	-	3.1008	1.1698	0.1140
民國104年 2015	共計	-	161.7329	122.9337	74.4086
	公有	-	141.9990	64.3680	55.2294
	私有	-	16.6331	57.3959	19.0652
	公私共有	-	3.1008	1.1697	0.1140
民國105年 2016	共計	-	166.0869	126.6413	74.3521
	公有	-	146.3568	67.4952	55.1729
	私有	-	16.6292	57.9763	19.0652
	公私共有	-	3.1008	1.1697	0.1140

土地面積(續)

單位：公頃

非都市用地							都市土地及 其他
古蹟保存 用地	生態保護 用地	國土保安 用地	墳墓 用地	特定目的 事業用地	暫未編定 用地	其他 用地	
-	-	29.7000	29.7475	564.6847	22.3827	-	1,732.4000
-	-	23.0021	20.8747	526.0622	22.2563	-	606.6238
-	-	6.6979	8.8727	38.6224	0.1264	-	1,104.7700
-	-	-	-	-	-	-	21.0091
-	-	27.2190	29.7499	562.1848	22.3827	-	1,734.7800
-	-	23.0021	20.8771	524.0938	22.2563	-	603.7323
-	-	4.2169	8.8729	38.0909	0.1264	-	1,110.0300
-	-	-	-	-	-	-	21.0225
-	-	34.8129	29.7499	567.3541	22.6280	-	1,734.1300
-	-	23.0159	20.8771	523.3352	22.5016	-	610.1080
-	-	11.7965	8.8729	44.0188	0.1264	-	1,103.2100
-	-	-	-	-	-	-	20.8153
-	-	34.8124	29.7499	572.0565	22.6280	-	1,736.9900
-	-	23.0021	20.8771	522.8770	22.5016	-	608.6104
-	-	11.8103	8.8728	49.1795	0.1264	-	1,107.9700
-	-	-	-	-	-	-	20.4146
-	-	34.8124	29.7499	574.2071	22.6280	-	1,733.7500
-	-	23.0021	20.8361	523.5657	22.5016	-	605.1764
-	-	11.8103	8.9139	50.6414	0.1264	-	1,108.1500
-	-	-	-	-	-	-	20.4171

表 1-5 公告土地

年別	總計			公有		
	筆數	面積	公告土地 現值總額	筆數	面積	公告土地 現值總額
民國101年 2012	70,887	4,908.4400	302,413,371	20,416	1,884.2400	133,818,875
民國102年 2013	71,226	4,909.3500	317,546,393	20,506	1,960.4100	142,253,687
民國103年 2014	71,757	4,909.0600	341,989,017	20,568	1,925.5000	149,545,244
民國104年 2015	72,263	4,915.5800	376,926,625	20,802	1,927.5900	166,416,231
民國105年 2016	72,755	4,919.3200	400,681,206	20,761	1,896.7100	172,860,036

資料來源：高雄市政府地政局。

現值統計表

單位：公頃、千元

私有			公私共有		
筆數	面積	公告土地 現值總額	筆數	面積	公告土地 現值總額
50,089	2,974.6900	162,066,759	382	49.5189	6,527,737
50,317	2,899.1900	168,249,062	403	49.7563	7,043,644
50,778	2,934.2900	185,136,527	411	49.2754	7,307,246
51,054	2,937.9800	202,258,024	407	50.0073	8,252,370
51,596	2,973.0100	219,226,967	398	49.5993	8,594,203

貳、人口

表 2-1 現住戶數、

年底別及里別	面積 (平方公里)	村里數	鄰數	戶數 (戶)
民國101年 2012	47.9421	33	540	33,994
民國102年 2013	47.9421	33	540	34,234
民國103年 2014	47.9421	33	540	34,443
民國104年 2015	47.9421	33	530	34,654
民國105年 2016	47.9421	33	529	34,866
平安里	0.284	1	12	525
岡山里	0.643	1	28	2002
壽天里	0.383	1	28	1496
維仁里	0.366	1	14	458
後紅里	0.758	1	24	1833
大遼里	1.972	1	9	497
忠孝里	0.2213	1	16	1413
和平里	0.657	1	2	125
前峰里	0.996	1	23	1212
劉厝里	0.876	1	12	606
協和里	2.79	1	22	1361
後協里	0.7638	1	28	2309
信義里	1.474	1	16	772
潭底里	1.312	1	6	333

資料來源：高雄市岡山區戶政事務所。

備註：本區各里別面積為先前釐訂，期間行政區域調整致各里別面積加總與總面積不等，俟日後測量時將一併修正。

人口密度及性比例

現住戶口			戶量 (人/戶)	人口密度 (人/平方公里)	性比例 (每百女子 所當男子數)
人口數(人)					
合計	男	女			
97,587	48,723	48,864	2.87	2,035.52	99.71
97,800	48,780	49,020	2.86	2,039.96	99.51
97,751	48,636	49,115	2.84	2,038.94	99.02
97,827	48,635	49,192	2.82	2,040.52	98.87
97,643	48,477	49,166	2.80	2,036.69	98.60
1399	682	717	2.66	4,926.06	95.12
5139	2598	2541	2.57	7,992.22	102.24
4113	1966	2147	2.75	10,738.90	91.57
1231	610	621	2.69	3,363.39	98.23
4920	2376	2544	2.68	6,490.77	93.40
1521	802	719	3.06	771.30	111.54
3333	1587	1746	2.36	15,061.00	90.89
362	187	175	2.90	550.99	106.86
3502	1689	1813	2.89	3,516.06	93.16
1633	852	781	2.69	1,864.16	109.09
4243	2088	2155	3.12	1,520.79	96.89
6450	3164	3286	2.79	8,444.62	96.29
2019	998	1021	2.62	1,369.74	97.75
875	483	392	2.63	666.92	123.21

表 2-1 現住戶數、

年底別及里別	面積 (平方公里)	村里數	鄰數	戶數 (戶)
三和里	5.862	1	8	362
仁壽里	1.091	1	31	1476
碧紅里	0.758	1	20	1652
程香里	0.771	1	22	1673
竹圍里	1.809	1	24	2767
台上里	2.103	1	26	2254
灣裡里	0.761	1	9	695
白米里	1.115	1	10	771
石潭里	0.825	1	14	757
福興里	0.977	1	9	424
本洲里	4.853	1	13	780
嘉興里	3.601	1	27	1427
嘉峰里	0.677	1	14	669
華崗里	3.382	1	10	669
大莊里	2.395	1	9	425
協榮里	0.5092	1	16	941
為隨里	0.946	1	5	268
壽峰里	0.4194	1	12	959
仁義里	0.2472	1	10	955

人口密度及性比例 (續完)

現住戶口			戶量 (人/戶)	人口密度 (人/平方公里)	性比例 (每百女子 所當男子數)
人口數(人)					
合計	男	女			
1009	518	491	2.79	172.13	105.50
3945	1931	2014	2.67	3,615.95	95.88
4488	2262	2226	2.72	5,920.84	101.62
4835	2438	2397	2.89	6,271.08	101.71
8496	4136	4360	3.07	4,696.52	94.86
6898	3372	3526	3.06	3,280.08	95.63
2254	1124	1130	3.24	2,961.89	99.47
2140	1072	1068	2.78	1,919.28	100.37
2186	1098	1088	2.89	2,649.70	100.92
1227	632	595	2.89	1,255.89	106.22
2080	1065	1015	2.67	428.60	104.93
4025	2062	1963	2.82	1,117.75	105.04
2086	1076	1010	3.12	3,081.24	106.53
1819	959	860	2.72	537.85	111.51
1178	626	552	2.77	491.86	113.41
2500	1221	1279	2.66	4,909.66	95.47
810	431	379	3.02	856.24	113.72
2760	1328	1432	2.88	6,580.83	92.74
2167	1044	1123	2.27	8,766.18	92.97

表 2-2 戶籍

年別及里別	遷入人數				
	合計			自外國	新北市
	計	男	女		
民國101年度 2012	3,561	1,556	2,005	104	46
民國102年度 2013	3,395	1,552	1,843	143	115
民國103年度 2014	3,156	1,359	1,797	99	102
民國104年度 2015	3,116	1,385	1,731	94	97
民國105年度 2016	3,048	1,346	1,702	136	125
平安里	40	22	18	5	2
岡山里	175	84	91	8	4
壽天里	151	70	81	9	4
維仁里	38	14	24	4	-
後紅里	165	73	92	2	6
大遼里	40	23	17	2	1
忠孝里	218	106	112	14	13
和平里	9	1	8	1	-
前峰里	85	39	46	-	3
劉厝里	41	20	21	1	1
協和里	94	43	51	10	2
後協里	189	81	108	12	16
信義里	56	25	31	1	2
潭底里	19	6	13	1	-
三和里	18	5	13	-	-
仁壽里	104	42	62	12	1
碧紅里	157	65	92	6	7
程香里	176	78	98	4	3
竹圍里	302	132	170	6	12
台上里	204	87	117	6	8
灣裡里	61	26	35	3	2
白米里	67	27	40	-	3
石潭里	55	27	28	1	2
福興里	43	19	24	1	3
本洲里	38	17	21	4	1
嘉興里	91	38	53	6	8

資料來源：高雄市岡山區戶政事務所。

動態

單位：人、對、千分比

遷入人數							
自他省(市)							
臺北市	桃園市	臺中市	臺南市	臺灣省	福建省	其他省(市)	
68	-	23	41	182	5	-	-
76	-	77	320	491	11	-	-
82	-	76	277	475	14	-	-
79	59	90	282	399	10	-	-
66	60	97	292	379	22	-	-
1	4	1	4	1	-	-	-
2	3	6	13	30	2	-	-
2	3	6	24	17	1	-	-
-	-	1	8	9	-	-	-
4	9	5	9	17	6	-	-
-	-	-	13	7	-	-	-
6	9	8	16	29	1	-	-
-	-	1	1	-	-	-	-
2	1	4	29	6	-	-	-
-	1	1	2	2	-	-	-
-	2	3	9	10	-	-	-
5	-	2	8	25	2	-	-
4	-	5	7	12	-	-	-
-	-	-	-	4	-	-	-
-	-	-	1	2	-	-	-
1	-	-	14	17	3	-	-
1	2	3	17	24	-	-	-
4	2	7	7	16	1	-	-
7	2	6	45	38	4	-	-
2	2	11	24	24	2	-	-
-	1	5	6	6	-	-	-
1	-	1	3	13	1	-	-
-	-	2	3	5	1	-	-
1	3	2	5	2	-	-	-
1	1	-	3	1	-	-	-
3	4	-	11	9	-	-	-

表 2-2 戶籍

年別及里別	遷入人數			
	自本省他縣(市)	自本市 他區	初設戶籍	其他
民國101年度 2012	-	1,159	22	-
民國102年度 2013	-	2,082	80	-
民國103年度 2014	-	1,964	66	1
民國104年度 2015	-	1,952	54	-
民國105年度 2016	-	1,818	53	-
平安里	-	21	1	-
岡山里	-	105	2	-
壽天里	-	84	1	-
維仁里	-	15	1	-
後紅里	-	105	2	-
大遼里	-	17	-	-
忠孝里	-	114	5	-
和平里	-	6	-	-
前峰里	-	55	3	-
劉厝里	-	33	-	-
協和里	-	57	1	-
後協里	-	123	1	-
信義里	-	29	1	-
潭底里	-	14	-	-
三和里	-	13	2	-
仁壽里	-	52	4	-
碧紅里	-	94	3	-
程香里	-	127	5	-
竹園里	-	177	5	-
台上里	-	123	2	-
灣裡里	-	35	3	-
白米里	-	44	1	-
石潭里	-	40	1	-
福興里	-	25	1	-
本洲里	-	26	1	-
嘉興里	-	49	1	-

動態(續1)

單位：人、對、千分比

遷出人數					
合計			往外國	往他省(市)	
計	男	女		新北市	
3,522	1,610	1,912	93		51
3,294	1,498	1,796	141		152
3,287	1,507	1,780	103		136
3,141	1,388	1,753	142		112
3,254	1,444	1,810	149		121
64	28	36	3		5
233	113	120	6		8
148	73	75	10		4
25	15	10	4		1
188	74	114	4		7
52	22	30	4		2
140	68	72	16		7
16	6	10	-		-
73	33	40	1		2
42	19	23	1		-
96	36	60	2		3
196	100	96	6		11
155	77	78	5		4
29	15	14	3		-
23	5	18	-		-
140	58	82	18		8
155	70	85	14		7
179	76	103	6		5
286	117	169	9		16
214	87	127	3		2
70	32	38	2		2
81	31	50	-		5
82	42	40	4		2
32	15	14	1		-
48	18	30	1		2
106	42	64	5		2

表 2-2 戶籍

年別及里別	遷出人數				
	往他省(市)				
	臺北市	桃園市	臺中市	臺南市	臺灣省
民國101年度 2012	74	-	34	67	175
民國102年度 2013	95	-	137	334	500
民國103年度 2014	128	-	139	322	579
民國104年度 2015	96	117	118	311	357
民國105年度 2016	73	128	118	301	382
平安里	3	3	3	5	1
岡山里	5	8	7	35	39
壽天里	1	3	9	17	18
維仁里	2	1	-	1	1
後紅里	4	9	-	8	25
大遼里	-	-	1	3	2
忠孝里	7	15	4	8	20
和平里	-	-	1	2	1
前峰里	-	3	2	8	9
劉厝里	-	2	1	1	9
協和里	4	3	4	13	11
後協里	3	16	2	18	15
信義里	5	10	8	18	17
潭底里	-	2	-	-	5
三和里	-	-	1	3	3
仁壽里	3	4	10	15	19
碧紅里	7	8	7	8	18
程香里	3	4	4	22	19
竹園里	3	7	12	24	27
台上里	2	2	11	21	23
灣裡里	1	1	1	12	5
白米里	2	-	2	9	5
石潭里	1	2	8	5	6
福興里	-	1	-	3	7
本洲里	1	1	-	16	3
嘉興里	3	6	4	12	16

動態(續2)

單位：人、對、千分比

遷出人數							
往他省(市)		往本省他縣(市)	往本市他區	廢止戶籍	其他		
福建省	其他省(市)						
11	-	-	1,459	2	1		
29	-	-	1,904	2	-		
40	-	-	1,840	-	-		
33	-	-	1,855	-	-		
25	-	-	1,956	-	1		
2	-	-	39	-	-		
2	-	-	123	-	-		
3	-	-	83	-	-		
-	-	-	15	-	-		
5	-	-	126	-	-		
1	-	-	39	-	-		
2	-	-	61	-	-		
-	-	-	12	-	-		
2	-	-	46	-	-		
1	-	-	31	-	-		
2	-	-	53	-	-		
-	-	-	125	-	-		
-	-	-	88	-	-		
-	-	-	19	-	-		
-	-	-	16	-	-		
-	-	-	63	-	-		
1	-	-	85	-	-		
2	-	-	114	-	-		
1	-	-	186	-	-		
-	-	-	149	-	-		
-	-	-	46	-	-		
-	-	-	58	-	-		
1	-	-	53	-	-		
-	-	-	20	-	-		
1	-	-	32	-	-		
-	-	-	58	-	-		

表 2-2 戶籍

年別及里別	同一區內住址 變更人數		出生人數			死亡人數		
	遷入	遷出	合計	男	女	合計	男	女
民國101年度 2012	396	396	835	411	424	704	430	274
民國102年度 2013	2,906	2,906	777	399	378	665	396	269
民國103年度 2014	3,109	3,109	781	432	349	699	428	271
民國104年度 2015	3,350	3,350	814	442	372	713	440	273
民國105年度 2016	3,199	3,199	774	401	373	752	461	291
平安里	40	61	14	3	11	14	8	6
岡山里	238	206	39	19	20	25	20	5
壽天里	172	221	31	12	19	26	18	8
維仁里	58	70	9	5	4	15	8	7
後紅里	218	164	32	14	18	16	11	5
大遼里	47	47	11	4	7	15	7	8
忠孝里	127	110	19	11	8	57	32	25
和平里	15	13	7	3	4	2	2	-
前峰里	81	101	34	19	15	26	14	12
劉厝里	50	48	10	5	5	19	10	9
協和里	107	116	33	18	15	22	13	10
後協里	216	172	49	27	22	52	29	23
信義里	86	132	15	8	7	11	6	5
潭底里	26	25	4	3	1	7	6	1
三和里	21	20	6	1	5	15	9	6
仁壽里	102	117	23	13	10	34	20	14
碧紅里	150	122	39	26	13	38	24	14
程香里	165	147	45	23	22	28	17	11
竹園里	322	283	84	45	39	36	25	11
台上里	181	187	46	21	25	41	27	14
灣裡里	87	72	29	15	14	15	10	5
白米里	61	57	11	4	7	14	10	4
石潭里	37	38	15	9	6	19	11	8
福興里	12	20	10	6	4	7	4	3
本洲里	51	79	17	14	3	20	11	9
嘉興里	109	130	28	19	9	40	20	20

動態(續3)

單位：人、對、千分比

粗出生率	粗死亡率	自然增加率	遷入率	遷出率	社會增加率	結婚		離婚	
						對數	粗結婚率	對數	粗離婚率
8.56	7.22	1.34	36.52	36.12	0.40	536	5.50	224	2.30
7.95	6.81	1.15	34.75	33.72	1.03	551	5.64	227	2.32
7.99	7.15	0.84	32.28	33.62	-1.34	563	5.76	218	2.23
8.32	7.29	1.03	31.86	32.12	-0.26	566	5.79	252	2.58
7.92	7.69	0.23	31.19	33.29	-2.11	611	6.25	234	2.39
0.14	0.14	0.00	0.41	0.65	-0.25	9	0.09	1	0.01
0.40	0.26	0.14	1.79	2.38	-0.59	30	0.31	7	0.07
0.32	0.27	0.05	1.54	1.51	0.03	21	0.21	10	0.10
0.09	0.15	-0.06	0.39	0.26	0.13	8	0.08	4	0.04
0.33	0.16	0.16	1.69	1.92	-0.24	29	0.30	15	0.15
0.11	0.15	-0.04	0.41	0.53	-0.12	9	0.09	4	0.04
0.19	0.58	-0.39	2.23	1.43	0.80	20	0.20	12	0.12
0.07	0.02	0.05	0.09	0.16	-0.07	4	0.04	-	-
0.35	0.27	0.08	0.87	0.75	0.12	11	0.11	11	0.11
0.10	0.19	-0.09	0.42	0.43	-0.01	10	0.10	3	0.03
0.34	0.23	0.11	0.96	0.98	-0.02	30	0.31	8	0.08
0.50	0.53	-0.03	1.93	2.01	-0.07	45	0.46	8	0.08
0.15	0.11	0.04	0.57	1.59	-1.01	4	0.04	8	0.08
0.04	0.07	-0.03	0.19	0.30	-0.10	10	0.10	7	0.07
0.06	0.15	-0.09	0.18	0.24	-0.05	5	0.05	1	0.01
0.24	0.35	-0.11	1.06	1.43	-0.37	23	0.24	9	0.09
0.40	0.39	0.01	1.61	1.59	0.02	20	0.20	12	0.12
0.46	0.29	0.17	1.80	1.83	-0.03	43	0.44	13	0.13
0.86	0.37	0.49	3.09	2.93	0.16	61	0.62	20	0.20
0.47	0.42	0.05	2.09	2.19	-0.10	41	0.42	19	0.19
0.30	0.15	0.14	0.62	0.72	-0.09	22	0.23	2	0.02
0.11	0.14	-0.03	0.69	0.83	-0.14	8	0.08	12	0.12
0.15	0.19	-0.04	0.56	0.84	-0.28	8	0.08	2	0.02
0.10	0.07	0.03	0.44	0.33	0.11	5	0.05	1	0.01
0.17	0.20	-0.03	0.39	0.49	-0.10	12	0.12	2	0.02
0.29	0.41	-0.12	0.93	1.08	-0.15	30	0.31	11	0.11

表 2-2 戶籍

年別及里別	遷入人數					
	合計			自外國	新北市	
	計	男	女			
嘉峰里	51	21	30	1	-	
華崗里	33	16	17	-	-	
大莊里	36	24	12	3	2	
協榮里	83	30	53	4	6	
為隨里	17	6	11	-	1	
壽峰里	80	27	53	3	5	
仁義里	107	54	53	6	6	

動態(續8)

單位：人、對、千分比

遷入人數						
自他省(市)						
臺北市	桃園市	臺中市	臺南市	臺灣省	福建省	其他省(市)
-	4	1	3	5	-	-
-	-	2	7	4	-	-
-	-	2	1	5	1	-
5	2	5	-	12	-	-
-	5	-	-	1	-	-
3	-	4	5	14	-	-
10	-	4	9	9	-	-

表 2-2 戶籍

年別及里別	遷入人數			
	自本省他縣(市)	自本市 他區	初設戶籍	其他
嘉峰里	-	37	-	-
華崗里	-	19	1	-
大莊里	-	22	-	-
協榮里	-	47	2	-
為隨里	-	9	-	-
壽峰里	-	45	1	-
仁義里	-	61	2	-

動態(續9)

單位：人、對、千分比

遷出人數					
合計			往外國	往他省(市)	
計	男	女		新北市	
37	13	24	-	1	
34	14	20	-	2	
22	4	18	1	1	
80	34	46	4	3	
18	9	9	-	-	
102	49	53	7	4	
85	42	43	9	4	

表 2-2 戶籍

年別及里別	遷出人數				
	往他省(市)				
	臺北市	桃園市	臺中市	臺南市	臺灣省
嘉峰里	-	1	1	4	8
華崗里	2	-	-	-	4
大莊里	-	2	1	-	4
協榮里	1	3	3	9	10
為隨里	-	2	-	2	1
壽峰里	2	3	4	7	16
仁義里	6	6	7	3	9

動態(續10)

單位：人、對、千分比

遷出人數							
往他省(市)		往本省他縣(市)	往本市 他區	廢止戶籍	其他		
福建省	其他省(市)						
-	-	-		22	-	-	-
-	-	-		26	-	-	-
-	-	-		13	-	-	-
2	-	-		44	-	-	1
-	-	-		12	-	-	-
1	-	-		58	-	-	-
-	-	-		41	-	-	-

表 2-2 戶籍

年別及里別	同一區內住址 變更人數		出生人數			死亡人數		
	遷入	遷出	合計	男	女	合計	男	女
嘉峰里	57	54	10	3	7	16	7	9
華崗里	58	50	21	8	13	16	9	7
大莊里	27	16	13	6	7	27	18	9
協榮里	90	88	20	9	11	24	16	8
為隨里	34	27	10	7	3	9	4	5
壽峰里	75	128	30	16	14	19	15	4
仁義里	67	66	9	6	5	25	21	5

動態(續完)

單位：人、對、千分比

粗出生率	粗死亡率	自然 增加率	遷入率	遷出率	社會 增加率	結婚		離婚	
						對數	粗結婚率	對數	粗離婚率
0.10	0.16	-0.06	0.52	0.38	0.14	10	0.10	5	0.05
0.21	0.16	0.05	0.34	0.35	-0.01	10	0.10	7	0.07
0.13	0.28	-0.14	0.37	0.23	0.14	10	0.10	2	0.02
0.20	0.25	-0.04	0.85	0.82	0.03	19	0.19	4	0.04
0.10	0.09	0.01	0.17	0.18	-0.01	5	0.05	1	0.01
0.31	0.19	0.11	0.82	1.04	-0.23	16	0.16	7	0.07
0.09	0.26	-0.16	1.09	0.87	0.23	22	0.23	7	0.07

表 2-3 現住人口

年底及里別	性別	總計	0-4 歲	5-9 歲	10-14 歲	15-19 歲	20-24 歲	25-29 歲	30-34 歲	35-39 歲
民國101年 2012	計	97,587	3,814	4,618	6,146	7,211	7,092	7,145	8,229	7,753
	男	48,723	1,972	2,463	3,134	3,742	3,681	3,619	4,108	3,848
	女	48,864	1,842	2,155	3,012	3,469	3,411	3,526	4,121	3,905
民國102年 2013	計	97,800	3,836	4,497	5,938	6,914	7,028	7,080	8,104	7,918
	男	48,780	1,960	2,403	3,054	3,563	3,691	3,572	4,053	3,927
	女	49,020	1,876	2,094	2,884	3,351	3,337	3,508	4,051	3,991
民國103年 2014	計	97,751	3,853	4,401	5,573	6,778	7,075	6,864	7,948	8,049
	男	48,636	2,003	2,333	2,845	3,484	3,724	3,471	3,989	3,955
	女	49,115	1,850	2,068	2,728	3,294	3,351	3,393	3,959	4,094
民國104年 2015	計	97,827	4,041	4,151	5,090	6,747	7,089	6,861	7,642	8,133
	男	48,635	2,107	2,184	2,645	3,455	3,712	3,522	3,840	4,014
	女	49,192	1,934	1,967	2,445	3,292	3,377	3,339	3,802	4,119
民國105年 2016	計	97,643	4,052	4,098	4,845	6,461	7,045	6,938	7,228	8,017
	男	48,477	2,119	2,134	2,559	3,297	3,685	3,569	3,660	3,953
	女	49,166	1,933	1,964	2,286	3,164	3,360	3,369	3,568	4,064
平安里	計	1,399	56	63	53	63	80	85	92	105
	男	682	24	33	34	33	37	43	45	47
	女	717	32	30	19	30	43	42	47	58
岡山里	計	5,139	197	204	246	323	345	387	391	402
	男	2,598	108	97	138	180	179	196	197	204
	女	2,541	89	107	108	143	166	191	194	198
壽天里	計	4,113	186	312	211	280	251	239	277	304
	男	1,966	94	158	118	143	125	103	141	140
	女	2,147	92	154	93	137	126	136	136	164
維仁里	計	1,231	43	46	56	63	78	87	81	65
	男	610	24	25	27	30	38	40	39	28
	女	621	19	21	29	33	40	47	42	37

資料來源：高雄市政府民政局。

之年齡分配

單位：人

40-44 歲	45-49 歲	50-54 歲	55-59 歲	60-64 歲	65-69 歲	70-74 歲	75-79 歲	80-84 歲	85-89 歲	90-94 歲	95-99 歲	100 歲以上
7,672	7,772	7,623	6,764	5,398	2,974	2,667	1,940	1,527	878	307	49	8
3,787	3,951	3,718	3,295	2,573	1,375	1,122	868	794	482	164	23	4
3,885	3,821	3,905	3,469	2,825	1,599	1,545	1,072	733	396	143	26	4
7,590	7,774	7,640	6,927	5,798	3,155	2,770	2,005	1,524	934	300	58	10
3,745	3,938	3,787	3,337	2,782	1,462	1,196	858	767	489	167	23	6
3,845	3,836	3,853	3,590	3,016	1,693	1,574	1,147	757	445	133	35	4
7,479	7,742	7,677	7,069	6,033	3,507	2,775	2,091	1,456	991	314	68	8
3,675	3,937	3,798	3,399	2,885	1,629	1,230	872	705	496	168	31	7
3,804	3,805	3,879	3,670	3,148	1,878	1,545	1,219	751	495	146	37	1
7,475	7,682	7,624	7,258	6,219	4,067	2,685	2,177	1,438	1,016	344	78	10
3,647	3,831	3,822	3,519	2,975	1,881	1,200	889	650	511	187	38	6
3,828	3,851	3,802	3,739	3,244	2,186	1,485	1,288	788	505	157	40	4
7,599	7,472	7,681	7,318	6,373	4,673	2,671	2,225	1,463	999	390	88	7
3,728	3,695	3,818	3,557	3,077	2,160	1,192	898	639	488	204	40	5
3,871	3,777	3,863	3,761	3,296	2,513	1,479	1,327	824	511	186	48	2
93	88	105	117	124	88	55	55	44	21	7	5	-
49	40	57	57	65	41	26	23	17	7	2	2	-
44	48	48	60	59	47	29	32	27	14	5	3	-
374	410	438	402	363	257	129	119	96	43	9	3	1
173	217	208	200	190	127	67	53	401	18	5	-	1
201	193	230	202	173	130	62	66	56	25	4	3	-
321	314	296	310	248	199	136	102	75	29	18	5	-
146	146	143	143	120	86	65	40	33	14	6	2	-
175	168	153	167	128	113	71	62	42	15	12	3	-
85	101	98	102	78	82	54	59	24	21	4	3	1
40	57	49	55	44	40	29	22	9	9	3	1	1
45	44	49	47	34	42	25	37	15	12	1	2	-

表 2-3 現住人口

年底及里別	性別	總計	0-4 歲	5-9 歲	10-14 歲	15-19 歲	20-24 歲	25-29 歲	30-34 歲	35-39 歲	40-44 歲
後紅里	計	4,920	171	162	308	407	457	314	337	362	430
	男	2,376	84	92	161	213	241	161	165	156	186
	女	2,544	87	70	147	194	216	153	172	206	244
大遼里	計	1,521	53	37	54	94	115	113	96	134	114
	男	8,025	26	26	27	51	66	65	56	73	60
	女	719	27	11	27	43	49	48	40	61	54
忠孝里	計	3,333	112	162	112	156	169	187	215	248	242
	男	1,587	56	80	55	90	87	91	101	125	112
	女	1,746	56	82	57	66	82	96	114	123	130
和平里	計	362	21	12	5	10	38	41	36	21	30
	男	187	8	4	3	5	19	23	21	15	22
	女	175	13	8	2	5	19	18	15	6	8
前峰里	計	3,502	149	130	184	232	256	244	227	263	287
	男	1,689	87	70	104	103	132	108	100	135	141
	女	1,813	62	60	80	129	124	136	127	128	146
劉厝里	計	1,633	44	48	64	90	108	109	123	134	114
	男	852	24	30	38	49	56	57	64	72	62
	女	781	20	18	26	41	52	52	59	62	52
協和里	計	4,243	164	140	185	332	362	332	333	308	317
	男	2,088	93	65	95	168	185	178	171	149	160
	女	2,155	71	75	90	164	177	154	162	159	157
後協里	計	6,450	226	234	271	448	499	466	482	541	535
	男	3,164	132	127	159	215	253	248	242	275	253
	女	3,286	94	107	112	233	246	218	240	266	282
信義里	計	2,019	97	50	101	121	128	135	174	156	151
	男	998	48	28	50	75	64	75	94	77	77
	女	1,021	49	22	51	46	64	60	80	79	74

之年齡分配(續1)

單位：人

45-49 歲	50-54 歲	55-59 歲	60-64 歲	65-69 歲	70-74 歲	75-79 歲	80-84 歲	85-89 歲	90-94 歲	95-99 歲	100 歲以上
480	461	334	250	161	99	81	53	32	16	5	-
213	220	163	123	70	43	38	23	12	8	4	-
267	241	171	127	91	56	43	30	20	8	1	-
109	126	121	128	61	52	51	40	18	3	2	-
59	63	67	63	33	23	20	15	8	1	-	-
50	63	54	65	28	29	31	25	10	2	2	-
217	251	238	277	233	106	110	91	123	66	16	2
113	130	122	121	104	37	21	29	68	37	8	-
104	121	116	156	129	69	89	62	55	29	8	2
13	38	30	42	9	6	6	2	1	-	1	-
3	17	12	23	4	2	3	1	1	-	1	-
10	21	18	19	5	4	3	1	-	-	-	-
294	281	233	193	176	137	110	60	31	10	5	-
155	140	117	89	70	48	38	25	17	7	3	-
139	141	116	104	106	89	72	35	14	3	2	-
118	136	154	130	83	54	50	32	30	10	2	-
61	74	76	67	41	26	26	10	14	4	1	-
57	62	78	63	42	28	24	22	16	6	1	-
308	334	370	275	179	113	86	57	34	9	5	-
150	156	162	133	93	47	34	23	19	5	2	-
158	178	208	142	86	66	52	34	15	4	3	-
496	525	492	446	337	159	140	76	59	17	1	-
233	253	233	202	135	69	48	37	41	9	-	-
263	272	259	244	202	90	92	39	18	8	1	-
157	155	132	130	121	82	49	42	23	11	2	2
87	75	57	59	35	32	12	24	15	11	1	2
70	80	75	71	86	50	37	18	8	-	1	-

表 2-3 現住人口

年底及里別	性別	總計	0-4 歲	5-9 歲	10-14 歲	15-19 歲	20-24 歲	25-29 歲	30-34 歲	35-39 歲	40-44 歲
潭底里	計	875	32	30	27	45	71	68	63	77	62
	男	483	18	17	11	26	40	37	35	49	42
	女	392	14	13	16	19	31	31	28	28	20
三和里	計	1,009	32	28	41	64	58	86	70	76	64
	男	518	17	9	23	28	26	51	32	44	31
	女	491	15	19	18	36	32	35	38	32	33
仁壽里	計	3,945	127	112	178	256	234	269	284	283	306
	男	1,931	70	52	98	124	124	134	144	132	163
	女	2,014	57	60	80	132	110	135	140	151	143
碧紅里	計	4,488	175	129	225	308	336	348	341	376	389
	男	2,262	96	65	107	169	170	186	170	199	193
	女	2,226	79	64	118	139	166	162	171	177	196
程香里	計	4,835	180	143	286	361	386	382	402	418	381
	男	2,438	100	82	150	179	208	205	212	220	191
	女	2,397	80	61	136	182	178	177	190	198	190
竹圍里	計	8,496	500	604	576	599	696	606	630	785	674
	男	4,136	267	328	281	297	405	307	302	332	310
	女	4,360	233	276	295	302	291	299	328	453	364
台上里	計	6,898	380	482	467	482	483	463	496	690	620
	男	3,372	178	229	240	245	252	254	253	315	301
	女	3,526	202	253	227	237	231	209	243	375	319
灣裡里	計	2,254	122	102	112	144	172	175	180	212	191
	男	1,124	65	56	65	69	92	80	92	98	101
	女	1,130	57	46	47	75	80	95	88	114	90
白米里	計	2,140	87	70	124	148	165	139	190	202	182
	男	1,072	51	41	65	78	83	67	104	106	89
	女	1,068	36	29	59	70	82	72	86	96	93

之年齡分配(續2)

單位：人

45-49 歲	50-54 歲	55-59 歲	60-64 歲	65-69 歲	70-74 歲	75-79 歲	80-84 歲	85-89 歲	90-94 歲	95-99 歲	100 歲以上
59	82	72	54	45	26	31	21	9	1	-	-
32	46	39	26	27	11	16	8	3	-	-	-
27	36	33	28	18	15	15	13	6	1	-	-
79	83	95	64	59	35	38	23	11	2	1	-
36	46	53	37	28	18	22	12	5	-	-	-
43	37	42	27	31	17	16	11	6	2	1	-
306	297	332	274	258	158	147	70	39	14	1	-
155	143	148	131	124	71	66	31	17	3	1	-
151	154	184	143	134	87	81	39	22	11	-	-
330	367	338	313	216	112	82	43	43	14	3	-
178	180	162	138	112	52	34	11	32	8	-	-
152	187	176	175	104	60	48	32	11	6	3	-
395	358	382	291	226	98	56	38	37	14	1	-
189	179	176	133	109	34	19	16	24	11	1	-
206	179	206	158	117	64	37	22	13	3	-	-
682	673	520	397	256	121	102	41	24	10	-	-
307	316	235	195	117	55	41	21	15	5	-	-
375	357	285	202	139	66	61	20	9	5	-	-
540	506	408	356	243	107	86	50	29	9	1	-
268	259	195	149	103	47	38	26	15	5	-	-
272	247	213	207	140	60	48	24	14	4	1	-
174	155	161	135	84	56	35	22	14	5	3	-
85	76	79	65	44	27	17	7	3	2	1	-
89	79	82	70	40	29	18	15	11	3	2	-
173	175	147	132	91	48	35	11	10	10	1	-
83	81	72	61	41	20	17	3	4	6	-	-
90	94	75	71	50	28	18	8	6	4	1	-

表 2-3 現住人口

年底及里別	性別	總計	0-4 歲	5-9 歲	10-14 歲	15-19 歲	20-24 歲	25-29 歲	30-34 歲	35-39 歲	40-44 歲
石潭里	計	2,186	86	76	104	166	166	145	155	188	161
	男	1,098	50	40	49	86	80	66	72	96	77
	女	1,088	36	36	55	80	86	79	83	92	84
福興里	計	1,227	44	35	47	74	92	85	82	97	93
	男	632	17	18	30	39	49	39	47	50	46
	女	595	27	17	17	35	43	46	35	47	47
本洲里	計	2,080	87	74	114	159	138	168	159	173	171
	男	1,065	48	36	56	80	73	83	78	83	83
	女	1,015	39	38	58	79	65	85	81	90	88
嘉興里	計	4,025	148	143	139	252	319	309	290	339	267
	男	2,062	78	76	81	136	168	160	148	180	126
	女	1,963	70	67	58	116	151	149	142	159	141
嘉峰里	計	2,086	72	70	91	151	136	136	161	175	159
	男	1,076	35	38	49	77	73	68	85	86	81
	女	1,010	37	32	42	74	63	68	76	89	78
華崗里	計	1,819	73	55	69	105	133	153	119	175	136
	男	959	32	31	28	55	64	82	68	103	82
	女	860	41	24	41	50	69	71	51	72	54
大莊里	計	1,178	71	48	53	61	48	89	91	97	82
	男	626	34	26	28	31	27	58	46	52	51
	女	552	37	22	25	30	21	31	45	45	31
協榮里	計	2,500	81	70	100	146	153	179	199	187	212
	男	1,221	44	29	50	70	78	93	100	94	106
	女	1,279	37	41	50	76	75	86	99	93	106
為隨里	計	810	42	39	46	56	60	67	55	62	54
	男	431	21	19	31	25	34	41	25	35	30
	女	379	21	20	15	31	26	26	30	27	24

之年齡分配(續3)

單位：人

45-49 歲	50-54 歲	55-59 歲	60-64 歲	65-69 歲	70-74 歲	75-79 歲	80-84 歲	85-89 歲	90-94 歲	95-99 歲	100 歲以上
186	164	183	145	82	60	49	36	25	8	1	-
99	82	105	72	33	34	26	14	12	4	1	-
87	82	78	73	49	26	23	22	13	4	-	-
101	97	101	85	72	46	34	24	11	6	1	-
51	53	54	38	38	28	12	15	6	2	-	-
50	44	47	47	34	18	22	9	5	4	1	-
134	151	154	133	89	76	44	37	13	4	2	-
77	86	82	66	48	43	20	18	4	1	-	-
57	65	72	67	41	33	24	19	9	3	2	-
283	321	317	289	241	114	119	80	40	14	1	-
134	175	178	136	122	59	48	37	15	5	-	-
149	146	139	153	119	55	71	43	25	9	1	-
179	157	153	147	86	68	60	51	29	4	1	-
96	85	84	76	49	32	29	25	8	-	-	-
83	72	69	71	37	36	31	26	21	4	1	-
128	144	151	123	84	54	49	43	15	9	1	-
62	82	81	64	43	28	21	24	4	5	-	-
66	62	70	59	41	26	28	19	11	4	1	-
76	98	106	85	57	36	35	22	13	10	-	-
39	51	54	53	28	13	14	10	4	7	-	-
37	47	52	32	29	23	21	12	9	3	-	-
197	204	195	187	143	85	67	39	34	19	2	1
109	93	93	91	54	33	28	17	22	14	2	1
88	111	102	96	89	52	39	22	12	5	-	-
56	60	60	53	33	19	22	16	7	3	-	-
28	35	25	36	19	7	11	8	1	-	-	-
28	25	35	17	14	12	11	8	6	3	-	-

表 2-3 現住人口

年底及里別	性別	總計	0-4 歲	5-9 歲	10-14 歲	15-19 歲	20-24 歲	25-29 歲	30-34 歲	35-39 歲	40-44 歲
仁義里	男	1,328	58	72	73	88	104	99	131	114	90
	女	1,432	68	57	63	101	88	96	121	113	98
	計	2,167	68	59	60	76	121	137	145	135	114
	男	1,044	32	35	35	40	53	71	80	69	54
	女	1,123	36	24	25	36	68	66	65	66	60

之年齡分配(續完)

單位：人

45-49 歲	50-54 歲	55-59 歲	60-64 歲	65-69 歲	70-74 歲	75-79 歲	80-84 歲	85-89 歲	90-94 歲	95-99 歲	100 歲以上
84	81	96	88	59	32	30	18	9	2	-	-
95	108	141	98	73	46	27	21	14	4	-	-
110	156	171	240	190	92	59	65	108	48	13	-
49	84	82	123	83	34	11	32	42	26	9	-
61	72	89	117	107	58	48	33	66	22	4	-

表 2-4 現住人口

年底及里別	年齡分配			
	0-14歲 (人)	比率 (%)	15-64歲 (人)	比率 (%)
民國101年 2012	14,578	14.94	72659	74.46
民國102年 2013	14,271	14.59	72773	74.41
民國103年 2014	13,827	14.15	72714	74.39
民國104年 2015	13,282	13.58	72730	74.34
民國105年 2016	12995	13.31	72132	73.87
平安里	172	12.29	952	68.05
岡山里	647	12.59	3835	74.63
壽天里	709	17.24	2840	69.05
維仁里	145	11.78	838	68.07
後紅里	641	13.03	3832	77.89
大遼里	144	9.47	1150	75.61
忠孝里	386	11.58	2200	66.01
和平里	38	10.50	299	82.60
前峰里	463	13.22	2510	71.67
劉厝里	156	9.55	1216	74.46
協和里	489	11.52	3271	77.09
後協里	731	11.33	4930	76.43
信義里	248	12.28	1439	71.27
潭底里	89	10.17	653	74.63
三和里	101	10.01	739	73.24
仁壽里	417	10.57	2841	72.02
碧紅里	529	11.79	3446	76.78
程香里	609	12.60	3756	77.68
竹圍里	1680	19.77	6262	73.71
台上里	1329	19.27	5044	73.12
灣裡里	336	14.91	1699	75.38
白米里	281	13.13	1653	77.24
石潭里	266	12.17	1659	75.89
福興里	126	10.27	907	73.92
本洲里	275	13.22	1540	74.04

資料來源：高雄市政府民政局。

之年齡結構

年齡分配		扶老比 (%)	扶幼比 (%)	扶養比 (%)	老化 指數
65歲以上 (人)	比率 (%)				
10350	10.6	14.24	20.06	34.31	71.00
10756	10	14.78	19.61	34.39	75.37
11210	11.47	15.42	19.02	34.43	81.07
11815	12.08	16.25	18.26	34.51	88.95
12516	12.82	17.35	18.02	35.37	96.31
275	19.66	28.89	18.07	46.95	159.88
657	12.78	17.13	16.87	34.00	101.55
564	13.71	19.86	24.96	44.82	79.55
248	20.15	29.59	17.30	46.90	171.03
447	9.09	11.66	16.73	28.39	69.73
227	14.92	19.74	12.52	32.26	157.64
747	22.41	33.95	17.55	51.50	193.52
25	6.91	8.36	12.71	21.07	65.79
529	15.11	21.08	18.45	39.52	114.25
261	15.98	21.46	12.83	34.29	167.31
483	11.38	14.77	14.95	29.72	98.77
789	12.23	16.00	14.83	30.83	107.93
332	16.44	23.07	17.23	40.31	133.87
133	15.20	20.37	13.63	34.00	149.44
169	16.75	22.87	13.67	36.54	167.33
687	17.41	24.18	14.68	38.86	164.75
513	11.43	14.89	15.35	30.24	96.98
470	9.72	12.51	16.21	28.73	77.18
554	6.52	8.85	26.83	35.68	32.98
525	7.61	10.41	26.35	36.76	39.50
219	9.72	12.89	19.78	32.67	65.18
206	9.63	12.46	17.00	29.46	73.31
261	11.94	15.73	16.03	31.77	98.12
194	15.81	21.39	13.89	35.28	153.97
265	12.74	17.21	17.86	35.06	96.36

表 2-4 現住人口

年底及里別	年齡分配			
	0-14歲 (人)	比率 (%)	15-64歲 (人)	比率 (%)
嘉興里	430	10.68	2986	74.19
嘉峰里	233	11.17	1554	74.50
華崗里	197	10.83	1367	75.15
大莊里	172	14.60	833	70.71
協榮里	251	10.04	1859	74.36
為隨里	127	15.68	583	71.98
壽峰里	391	14.17	2034	73.70
仁義里	187	8.63	1405	64.84

之年齡結構(續完)

年齡分配		扶老比 (%)	扶幼比 (%)	扶養比 (%)	老化 指數
65歲以上 (人)	比率 (%)				
609	15.13	20.40	14.40	34.80	141.63
299	14.33	19.24	14.99	34.23	128.33
255	14.02	18.65	14.41	33.07	129.44
173	14.69	20.77	20.65	41.42	100.58
390	15.60	20.98	13.50	34.48	155.38
100	12.35	17.15	21.78	38.94	78.74
335	12.14	16.47	19.22	35.69	85.68
575	26.53	40.93	13.31	54.23	307.49

表 2-5 15歲以上現住人口之

年底及年齡組別	性別	總計	識字者				
			合計	博士		碩士	
				畢業	肄業	畢業	肄業
民國101年 2012	計	83,009	80,630	138	145	2,472	1,079
	男	41,154	40,965	106	107	1,603	615
	女	41,855	39,665	32	38	869	464
民國102年 2013	計	83,529	81,273	171	145	2,673	1,089
	男	41,363	41,190	128	104	1,714	630
	女	42,166	40,083	43	41	959	459
民國103年 2014	計	83,924	81,783	182	153	2,850	1,130
	男	41,455	41,297	134	112	1,820	652
	女	42,469	40,486	48	41	1,030	478
民國104年 2015	計	84,545	82,525	195	154	3,031	1,142
	男	41,699	41,562	146	111	1,914	675
	女	42,846	40,963	49	43	1,117	467
民國105年 2016	計	84,648	82,739	202	157	3,212	1,177
	男	41,665	41,543	153	113	2,006	693
	女	42,983	41,196	49	44	1,206	484
15 ~ 19 歲	計	6,461	6,459	-	-	-	-
	男	3,297	3,296	-	-	-	-
	女	3,164	3,163	-	-	-	-
20 ~ 24 歲	計	7,045	7,045	-	3	41	317
	男	3,685	3,685	-	2	31	195
	女	3,360	3,360	-	1	10	122
25 ~ 29 歲	計	6,938	6,938	4	21	634	238
	男	3,569	3,569	4	11	378	137
	女	3,369	3,369	-	10	256	101
30 ~ 34 歲	計	7,228	7,227	27	35	715	191
	男	3,660	3,660	20	27	423	115
	女	3,568	3,567	7	8	292	76
35 ~ 39 歲	計	8,017	8,016	40	33	524	153
	男	3,953	3,952	30	26	309	95
	女	4,064	4,064	10	7	215	58

資料來源：高雄市政府民政局。

教育程度－按年齡別分

單位：人

識字者					
大學 (含獨立學院)		專科			
		二、三年制		五 年制後二年	
畢業	肄業	畢業	肄業	畢業	肄業
12,708	5,150	4,682	909	3,879	250
6,555	2,735	2,340	562	2,080	147
6,153	2,415	2,342	347	1,799	103
13,434	5,373	4,702	938	3,837	239
6,892	2,861	2,348	570	2,057	143
6,542	2,512	2,354	368	1,780	96
14,065	5,502	4,708	921	3,788	233
7,129	2,942	2,359	568	2,032	142
6,936	2,560	2,349	353	1,756	91
14,694	5,572	4,736	893	3,798	236
7,437	2,983	2,361	555	2,015	140
7,257	2,589	2,375	338	1,783	96
15,345	5,586	4,717	896	3,785	231
7,709	2,993	2,343	550	1,986	138
7,636	2,593	2,374	346	1,799	93
-	1,429	-	77	-	3
-	704	-	48	-	-
-	725	-	29	-	3
1,769	2,891	189	147	243	2
792	1,539	135	95	49	1
977	1,352	54	52	194	1
3,562	502	203	111	135	3
1,607	334	127	74	41	3
1,955	168	76	37	94	-
2,864	302	409	156	190	15
1,332	173	175	93	63	10
1,532	129	234	63	127	5
2,158	168	897	135	410	71
1,023	88	321	79	205	38
1,135	80	576	56	205	33

表 2-5 15歲以上現住人口之

年底及年齡組別	性別	識字者				
		高級中等				
		普通教育(高中)		職業教育(高職)		
		畢業	肄業	畢業	肄業	五專前三年肄業
民國101年 2012	計	4,757	2,150	18,896	4,232	736
	男	2,275	1,138	9,741	2,514	232
	女	2,482	1,012	9,155	1,718	504
民國102年 2013	計	4,629	2,170	18,932	4,171	747
	男	2,191	1,156	9,765	2,471	225
	女	2,438	1,014	9,167	1,700	522
民國103年 2014	計	4,585	2,088	19,029	4,124	747
	男	2,158	1,087	9,784	2,458	216
	女	2,427	1,001	9,245	1,666	531
民國104年 2015	計	4,543	2,164	19,150	4,066	763
	男	2,132	1,122	9,836	2,451	218
	女	2,411	1,042	9,307	1,615	545
民國105年 2016	計	4,483	2,053	19,125	4,009	765
	男	2,098	1,052	9,879	2,421	209
	女	2,385	1,001	9,246	1,588	556
15 ~ 19 歲	計	55	1,537	308	2,001	565
	男	37	760	207	1,176	117
	女	18	777	101	825	448
20 ~ 24 歲	計	74	40	820	328	96
	男	44	19	490	207	36
	女	30	21	330	121	60
25 ~ 29 歲	計	79	27	911	313	48
	男	38	15	508	194	20
	女	41	12	403	119	28
30 ~ 34 歲	計	148	83	1,369	341	47
	男	69	49	753	214	28
	女	79	34	616	127	19
35 ~ 39 歲	計	245	43	2,356	213	2
	男	100	23	1,240	129	2
	女	145	20	1,116	84	-

資料來源：高雄市政府民政局。

教育程度－按年齡別分(續1)

單位：人

識字者							不識 字者
國(初)中		初職		小學		自修	
畢業	肄業	畢業	肄業	畢業	肄業		
8,307	1,119	134	73	7,286	1,310	245	2,379
3,889	601	81	33	3,065	468	78	189
4,418	518	53	40	4,221	842	167	2,190
8,251	960	133	47	7,134	1,265	233	2,256
3,837	507	80	33	2,973	437	68	173
4,414	453	53	14	4,161	828	165	2,083
8,089	1,023	127	44	6,944	1,227	224	2,141
3,734	550	74	31	2,847	408	60	158
4,355	473	53	13	4,097	819	164	1,983
7,999	1,036	128	43	6,757	1,208	217	2,020
3,653	531	74	30	2,717	398	56	137
4,346	505	54	13	4,040	810	161	1,883
7,909	966	124	43	6,582	1,163	209	1,909
3,573	507	73	30	2,601	367	49	122
4,336	459	51	13	3,981	796	160	1,787
51	403	-	-	7	23	-	2
25	210	-	-	3	9	-	1
26	193	-	-	4	14	-	1
70	12	-	-	1	2	-	-
41	8	-	-	-	1	-	-
29	4	-	-	1	1	-	-
114	28	-	-	3	2	-	-
61	15	-	-	1	1	-	-
53	13	-	-	2	1	-	-
240	48	-	-	33	14	-	1
101	15	-	-	-	-	-	-
139	33	-	-	33	14	-	1
478	39	-	-	37	13	1	1
234	9	-	-	1	-	-	-
244	30	-	-	36	13	1	1

表 2-5 15歲以上現住人口之

年底及年齡組別	性別	總計	識字者				
			合計	博士		碩士	
				畢業	肄業	畢業	肄業
40 ~ 44 歲	計	7,599	7,596	35	20	434	102
	男	3,728	3,725	24	16	256	52
	女	3,871	3,871	11	4	178	50
45 ~ 49 歲	計	7,472	7,466	24	22	337	77
	男	3,695	3,693	14	16	207	39
	女	3,777	3,773	10	6	130	38
50 ~ 54 歲	計	7,681	7,673	37	12	239	50
	男	3,818	3,814	32	7	172	28
	女	3,863	3,859	5	5	67	22
55 ~ 59 歲	計	7,318	7,275	18	8	139	20
	男	3,557	3,552	14	7	105	13
	女	3,761	3,723	4	1	34	7
60 ~ 64 歲	計	6,373	6,237	7	2	66	14
	男	3,077	3,069	7	1	52	7
	女	3,296	3,168	-	1	14	7
65 歲以上	計	12,516	10,807	10	1	83	15
	男	5,626	5,528	8	-	73	12
	女	6,890	5,279	2	1	10	3

資料來源：高雄市政府民政局。

教育程度－按年齡別分(續2)

單位：人

識字者					
大學 (含獨立學院)		專科			
		二、三年制		五年制後二年	
畢業	肄業	畢業	肄業	畢業	肄業
1,382	72	904	87	649	31
694	35	344	58	358	19
688	37	560	29	291	12
908	66	680	59	615	23
472	36	326	38	307	17
436	30	354	21	308	6
741	45	429	46	555	34
441	15	238	19	340	16
300	30	191	27	215	18
596	53	288	26	506	32
342	32	172	13	298	20
254	21	116	13	208	12
551	29	223	19	389	16
371	16	154	5	257	13
180	13	69	14	132	3
814	29	495	33	93	1
635	21	351	28	68	1
179	8	144	5	25	-

表 2-5 15歲以上現住人口之

年底及年齡組別	性別	識字者				
		高級中等				
		普通教育(高中)		職業教育(高職)		
		畢業	肄業	畢業	肄業	五專前三年肄業
40 ~ 44 歲	計	404	58	2,597	138	2
	男	170	32	1,266	84	2
45 ~ 49 歲	女	234	26	1,331	54	-
	計	575	59	2,857	148	1
50 ~ 54 歲	男	289	32	1,372	87	1
	女	286	27	1,485	61	-
55 ~ 59 歲	計	738	58	2,808	190	1
	男	328	34	1,326	109	1
60 ~ 64 歲	女	410	24	1,482	81	-
	計	951	48	2,412	170	2
65 歲以上	男	423	25	1,159	115	2
	女	528	23	1,253	55	-
65 歲以上	計	548	37	1,505	85	1
	男	252	24	798	48	-
65 歲以上	女	296	13	707	37	1
	計	666	63	1,182	82	-
65 歲以上	男	348	39	760	58	-
	女	318	24	422	24	-

資料來源：高雄市政府民政局。

教育程度－按年齡別分(續完)

單位：人

識字者							不識字者
國(初)中		初職		小學		自修	
畢業	肄業	畢業	肄業	畢業	肄業		
609	24	-	-	33	15	-	3
302	6	-	-	5	2	-	3
307	18	-	-	28	13	-	-
946	31	-	-	26	12	-	6
423	10	-	-	5	2	-	2
523	21	-	-	21	10	-	4
1,557	34	-	-	73	24	2	8
666	16	-	-	20	6	-	4
891	18	-	-	53	18	2	4
1,717	53	-	1	212	17	6	43
732	29	-	-	46	5	-	5
985	24	-	1	166	12	6	38
898	92	20	12	1,583	134	6	136
402	57	5	7	567	26	-	8
496	35	15	5	1,016	108	6	128
1,229	202	104	30	4,574	907	194	1,709
586	132	68	23	1,953	315	49	98
643	70	36	7	2,621	592	145	1,611

表 2-6 現住人口之婚姻

年底別及年齡組別	總計			未婚		
	計	男	女	合計	男	女
民國101年 2012	97,587	48,723	48,864	43,482	23,548	19,934
民國102年 2013	97,800	48,780	49,020	43,300	23,459	19,841
民國103年 2014	97,751	48,636	49,115	43,018	23,280	19,738
民國104年 2015	97,827	48,635	49,192	42,828	23,196	19,632
民國105年 2016	97,643	48,477	49,166	42,530	23,045	19,485
未滿15歲	12,995	6,812	6,183	12,995	6,812	6,183
15 ~ 19 歲	6,461	3,297	3,164	6,445	3,295	3,150
20 ~ 24 歲	7,045	3,685	3,360	6,773	3,592	3,181
25 ~ 29 歲	6,938	3,569	3,369	5,605	3,077	2,528
30 ~ 34 歲	7,228	3,660	3,568	3,698	2,196	1,502
35 ~ 39 歲	8,017	3,953	4,064	2,426	1,449	977
40 ~ 44 歲	7,599	3,728	3,871	1,610	949	661
45 ~ 49 歲	7,472	3,695	3,777	1,074	616	458
50 ~ 54 歲	7,681	3,818	3,863	772	441	331
55 ~ 59 歲	7,318	3,557	3,761	502	301	201
60 ~ 64 歲	6,373	3,077	3,296	325	172	153
65 ~ 69 歲	4,673	2,160	2,513	164	84	80
70 ~ 74 歲	2,671	1,192	1,479	56	25	31
75 ~ 79 歲	2,225	898	1,327	40	15	25
80 ~ 84 歲	1,463	639	824	23	8	15
85 ~ 89 歲	999	488	511	10	4	6
90 ~ 94 歲	390	204	186	10	7	3
95 ~ 99 歲	88	40	48	2	2	-
100歲以上	7	5	2	-	-	-

來源:高雄市政府民政局。

狀況—按年齡別分

單位：人

有偶			離婚			喪偶		
合計	男	女	合計	男	女	合計	男	女
42,374	21,336	21,038	6,170	2,804	3,366	5,561	1,035	4,526
42,463	21,392	21,071	6,380	2,882	3,498	5,657	1,047	4,610
42,451	21,336	21,115	6,556	2,981	3,575	5,726	1,039	4,687
42,317	21,285	21,032	6,836	3,104	3,732	5,846	1,050	4,796
42,162	21,193	20,969	6,996	3,179	3,817	5,955	1,060	4,895
-	-	-	-	-	-	-	-	-
15	2	13	1	-	1	-	-	-
234	84	150	38	9	29	-	-	-
1,194	444	750	135	48	87	4	-	4
3,091	1,297	1,794	420	165	255	19	2	17
4,686	2,176	2,510	850	324	526	55	4	51
4,884	2,301	2,583	1,016	468	548	89	10	79
5,168	2,566	2,602	1,070	491	579	160	22	138
5,463	2,793	2,670	1,152	549	603	294	35	259
5,289	2,686	2,603	1,016	495	521	511	75	436
4,580	2,443	2,137	732	337	395	736	125	611
3,315	1,786	1,529	337	176	161	857	114	743
1,749	991	758	123	60	63	743	116	627
1,241	695	546	56	25	31	888	163	725
693	458	235	17	9	8	730	164	566
395	324	71	26	21	5	568	139	429
142	127	15	6	1	5	232	69	163
21	18	3	1	1	-	64	19	45
2	2	-	-	-	-	5	3	2

表 2-7 現住原

年底及里別	戶數(戶)		
	合計	平地原住民	山地原住民
民國101年 2012	295	91	204
民國102年 2013	303	95	208
民國103年 2014	348	115	233
民國104年 2015	358	125	233
民國105年 2016	364	134	230
平安里	1	-	1
岡山里	21	11	10
壽天里	9	2	7
維仁里	2	2	-
後紅里	17	9	8
大遼里	-	-	-
忠孝里	42	20	22
和平里	2	1	1
前峰里	11	5	6
劉厝里	4	1	3
協和里	15	6	9
後協里	32	10	22
信義里	10	5	5
潭底里	1	-	1
三和里	2	-	2
仁壽里	6	1	5
碧紅里	16	6	10
程香里	28	9	19
竹圍里	34	10	24
台上里	26	12	14
灣裡里	7	4	3
白米里	9	5	4
石潭里	3	2	1
福興里	1	-	1
本洲里	3	-	3
嘉興里	4	1	3

資料來源：高雄市政府民政局。

住民戶口數

人口數(人)								
合計			平地原住民			山地原住民		
計	男	女	計	男	女	計	男	女
924	386	538	287	117	170	637	269	368
946	387	559	299	124	175	647	263	384
926	374	552	306	126	180	620	248	372
974	398	576	324	133	191	650	265	385
1,003	414	589	354	148	206	649	266	383
2	1	1	-	-	-	2	1	1
49	27	22	21	12	9	28	15	13
27	9	18	9	4	5	18	5	13
4	-	4	3	-	3	1	-	1
52	23	29	23	12	11	29	11	18
1	-	1	1	-	1	-	-	-
99	37	62	46	16	30	53	21	32
7	4	3	3	3	-	4	1	3
34	13	21	18	7	11	16	6	10
7	3	4	1	-	1	6	3	3
44	20	24	16	9	7	28	11	17
92	38	54	24	10	14	68	28	40
27	14	13	16	8	8	11	6	5
1	-	1	-	-	-	1	-	1
7	3	4	-	-	-	7	3	4
18	9	9	3	3	-	15	6	9
53	16	37	19	5	14	34	11	23
81	38	43	22	11	11	59	27	32
92	38	54	28	14	14	64	24	40
72	21	51	26	6	20	46	15	31
28	13	15	17	8	9	11	5	6
21	7	14	11	5	6	10	2	8
5	1	4	3	-	3	2	1	1
4	3	1	2	2	-	2	1	1
7	5	2	-	-	-	7	5	2
11	5	6	3	2	1	8	3	5

表 2-7 現住原

年底及里別	戶數(戶)		
	合計	平地原住民	山地原住民
嘉峰里	3	-	3
華崗里	2	-	2
大莊里	25	5	20
協榮里	14	4	10
為隨里	2	4	1
壽峰里	6	4	5
仁義里	6	1	5

住民戶口數(續完)

人口數(人)								
合計			平地原住民			山地原住民		
計	男	女	計	男	女	計	男	女
12	4	8	-	-	-	12	4	8
4	-	4	-	-	-	4	-	4
71	38	33	15	5	10	56	33	23
34	7	27	15	3	12	19	4	15
11	8	3	2	2	-	9	6	3
11	4	7	1	-	1	10	4	6
15	5	10	6	1	5	9	4	5

表 2-8 新移

年底及性別	總計	大陸地區 (含港澳地 區)	非大陸港澳地區			
			合計	印尼	馬來西亞	新加坡
民國101年 2012	1,154	715	439	23	36	1
男	164	34	130	3	34	-
女	990	681	309	20	2	1
民國102年 2013	1,179	734	445	23	41	1
男	180	39	141	3	37	-
女	999	695	304	20	4	1
民國103年 2014	1,210	747	463	22	41	1
男	192	42	150	3	37	-
女	1,018	705	313	19	4	1
民國104年 2015	1,207	743	464	22	41	-
男	197	45	152	3	37	-
女	1,010	698	312	19	4	-
民國105年 2016	1,349	796	553	30	25	4
男	192	48	144	2	12	-
女	1,157	748	409	28	13	4

資料來源：高雄市政府民政局。

民人口數

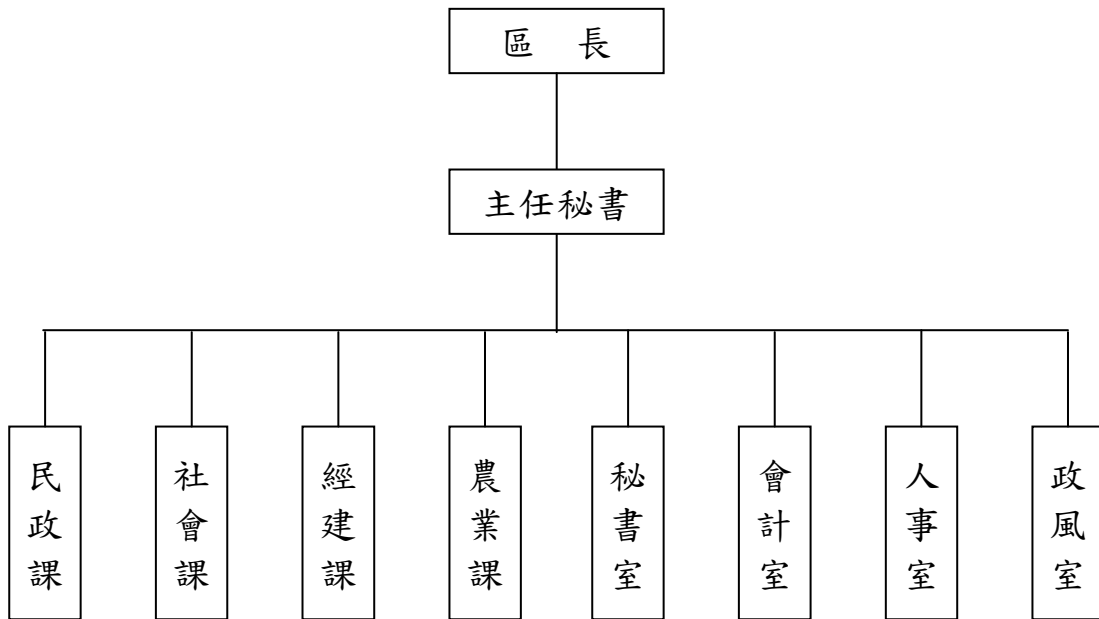
單位：人

非大陸港澳地區

菲律賓	泰國	緬甸	越南	柬埔寨	寮國	其他國家
8	32	1	238	9	-	91
1	13	-	2	1	-	76
7	19	1	236	8	-	15
9	32	1	234	7	-	97
2	13	-	3	1	-	82
7	19	1	231	6	-	15
10	32	1	242	7	-	107
2	13	-	4	1	-	90
8	19	1	238	6	-	17
11	31	1	242	7	-	109
3	11	-	6	1	-	91
8	20	1	236	6	-	18
22	33	-	301	11	-	127
4	12	-	6	1	-	107
18	21	-	295	10	-	20

參、行政組織

表 3-1 區公所組織系統



資料來源:本所人事室。

表 3-2 區公所編制

年底別	總計	區長	副區長	主任 秘書	秘書	視導	課長	主任	技士	課員	技佐
民國101年 2012											
編制員額	80	1	-	1	1	1	4	1	7	25	1
現有員額	74	1	-	1	1	1	4	1	7	24	1
民國102年 2013											
編制員額	80	1	-	1	1	1	4	1	7	25	1
現有員額	75	1	-	1	1	1	4	1	7	24	1
民國103年 2014											
編制員額	80	1	-	1	1	1	4	1	7	25	1
現有員額	74	1	-	1	1	1	4	1	7	25	1
民國104年 2015											
編制員額	80	1	-	1	1	1	4	1	7	25	1
現有員額	73	1	-	1	1	1	4	1	6	25	1
民國105年 2016											
編制員額	80	1	-	1	1	1	4	1	7	25	1
現有員額	73	1	-	1	1	1	4	1	6	25	1

資料來源：本所人事室。

及現有員額

單位：人

辦事員	書記	會計室			人事室			政風室主任	調解會祕書	里幹事	獸醫
		主任	辦事員	佐理員	主任	課員	辦事員				
5	2	1	1	1	1	1	1	1	-	24	-
4	1	1	1	1	1	1	1	1	-	21	-
5	2	1	1	1	1	1	1	1	-	24	-
4	-	1	1	1	1	1	1	1	-	23	-
5	2	1	1	1	1	1	1	1	-	24	-
4	-	1	1	1	1	1	-	1	-	23	-
5	2	1	1	1	1	1	1	1	-	24	-
4	-	1	-	1	1	1	-	1	-	23	-
5	2	1	1	1	1	1	1	1	-	24	-
4	-	1	-	1	1	1	-	1	-	23	-

表 3-3 區公所員工按

年底及性別	總計	職等別				
		簡薦委任(派)人員				
		合計	簡任(派)	薦任(派)	委任(派)	雇員
民國101年 2012	122	74	-	46	28	-
民國102年 2013	120	75	-	46	29	-
民國103年 2014	115	74	-	46	28	-
民國104年 2015	110	73	-	45	28	-
民國105年 2016	105	73	-	43	30	-
男	38	30	-	20	10	-
女	67	43	-	23	20	-

資料來源：本所人事室、秘書室。

職等別及性別分

單位：人

職工別					
合計	技工	工友	駕駛	其他	臨時人員
48	2	4	1	-	41
45	2	4	1	-	38
41	2	4	1	-	34
37	2	3	1	-	31
32	2	2	1	-	27
8	1	1	1	-	5
24	1	1	-	-	22

表 3-4 區公所現有

年底及性別	總計	平均年齡	24歲以下	25-29歲	30-34歲
民國101年 2012	74	43.85	-	3	5
民國102年 2013	75	43.21	-	3	8
民國103年 2014	74	43.37	-	5	6
民國104年 2015	73	43.99	-	2	6
民國105年 2016	73	44.74	-	1	4
男	30	46.67	-	-	-
女	43	42.81	-	1	4

資料來源：本所人事室。

職員數按年齡分

單位:人

35-39歲	40-44歲	45-49歲	50-54歲	55-59歲	60-64歲	65歲以上
14	18	17	13	1	3	-
13	18	18	11	2	2	-
14	16	14	14	3	2	-
16	15	14	14	5	1	-
16	17	16	12	6	1	-
6	7	6	6	4	1	-
10	10	10	6	2	-	-

表 3-5 區公所現有職

年底及性別		總計	研究所	
			博士	碩士
民國101年	2012	74	-	12
	男	34	-	9
	女	40	-	3
民國102年	2013	75	-	11
	男	34	-	7
	女	41	-	4
民國103年	2014	74	-	10
	男	32	-	7
	女	42	-	3
民國104年	2015	73	-	9
	男	34	-	6
	女	39	-	3
民國105年	2016	73	-	9
	男	30	-	7
	女	43	-	2

資料來源：本所人事室

員數按教育程度分

單位：人

大學畢業 (含軍警校有學位者)	專科畢業	高中(職)畢業	國(初)中以下
32	24	6	-
13	8	4	-
19	16	2	-
34	25	5	-
14	10	3	-
20	15	2	-
37	22	5	-
14	8	3	-
23	14	2	-
39	21	4	-
16	8	4	-
23	13	-	-
41	19	4	-
14	5	4	-
27	14	-	-

表 3-6 里長

屆別	投票日期 年/月/日	選舉人數 (人)	候選人數(人)		
			計	男	女
第二屆里長 民國103年 2014	103/11/29	76,062	63	53	10
第二屆後紅里長補選 民國104年 2015	104/09/26	3,708	4	3	1

資料來源：中央選舉委員會。

選舉概況

投票數(票)			當選人數	投票數對選舉 人數比率(%)
計	有效	無效		
53,294	50,574	2,720	33	70.07
1,508	1,489	19	1	31.10

表3-7 鄰長遴聘概況

單位：人

里別	里內現有鄰數	年底鄰長人數			未遴聘人數	本年異動(解遴聘)鄰長數		
		合計	男	女		合計	男	女
民國101年 2012	540	540	313	227	-	18	7	11
民國102年 2013	540	540	317	223	-	10	8	2
民國103年 2014	540	540	319	221	-	425	262	163
民國104年 2015	530	530	320	210	-	185	134	51
民國105年 2016	529	529	317	212	-	14	4	10

資料來源：本所民政課

表3-8 鄰長異動概況

單位：人

月底別	現有鄰數	當年底實有鄰長數	當年底實有鄰長數與現有鄰長數不符原因					當年行政區域調整增加鄰數	備註
			合計	空鄰	遷出未補聘	死亡未補聘	任期屆滿未鄰聘		
民國101年 2012	540	540	-	-	-	-	-	-	-
民國102年 2013	540	540	-	-	-	-	-	-	-
民國103年 2014	540	540	-	-	-	-	-	-	-
民國104年 2015	530	530	-	-	-	-	-	-	5月減少十鄰
民國105年 2016	529	529	-	-	-	-	-	-	11月減少一鄰

資料來源：本所民政課

肆、農林漁牧

表 4-1 耕地

年底別	總計	耕作地	
		合計	短期耕作地
			小計
民國104年 2015	1763	1713	1314
民國105年 2016	1,762	1,712	1,315

資料來源：行政院農業委員會、高雄市政府農業局。

面積

單位：公頃

耕作地				長期耕作地	長期休閒地
短期耕作地					
水稻	水稻以外之短期作	短期休閒			
175	169	970	399	50	
197	207	971	397	50	

伍、工商業及區建設

表 5-1 營運中

年底別	總計	食品	飲料及菸草 製造業	紡織業	成衣及服飾品 製造業	皮革、毛皮及 其製品製造業
民國101年 2012	824	50	2	1	1	1
民國102年 2013	917	53	2	1	1	1
民國103年 2014	961	53	3	1	1	1
民國104年 2015	979	54	3	1	1	1

資料來源：經濟部。

工廠家數

單位：家

木竹製品 製造業	紙漿、紙及 紙製品製造 業	印刷及資料 儲存媒體 複製業	石油及煤製 品製造業	化學材料 製造業	化學製品 製造業	藥品及醫用 化學製品製 造業	橡膠製品 製造業
7	5	2	5	12	29	3	9
7	5	2	5	11	29	3	9
7	5	2	5	11	30	2	10
8	5	2	6	11	30	2	10

表 5-1 營運中

年底別	塑膠製品 製造業	非金屬礦物 製品製造業	基本金屬 製造業	金屬製品 製造業	電子零 組件製造業	電腦、電子產 品及光學製品 製造業
民國101年 2012	33	9	45	435	13	6
民國102年 2013	35	9	48	508	14	7
民國103年 2014	36	9	49	545	13	6
民國104年 2015	33	9	49	566	12	5

資料來源：經濟部。

工廠家數(續)

單位：家

電力設備 製造業	機械設備 製造業	汽車及其零 件 製造業	其他運輸工 具 及其零件 製造業	家具 製造業	其他 製造業	產業用機械 設備維修及 安裝業	非製造業
20	97	11	12	4	7	4	1
18	106	10	14	6	7	4	2
18	106	12	15	6	9	4	2
17	105	14	16	6	9	3	1

表 5-2 自來水

年底別	人數 (人)	
	行政區域人數 (A)	供水區域人數
民國101年 2012	36,559	97,587
民國102年 2013	36,519	97,800
民國103年 2014	36,381	97,751
民國104年 2015	36,384	97,827
民國105年 2016	36,429	97,643

資料來源：臺灣省自來水公司第七區管理處。

供水普及率

人數 (人)		
實際供水人數 (B)	供水普及率 B/A*100 (%)	
96,892		99.29
96,820		99
96,783		99.01
96,859		99.01
96,677		99.01

陸、金融財稅

表6-1 歲入預決算

1.預算				
年度別	總 計	稅課收入	罰款及賠償收入	規費收入
民國101年 2012	24,300	-	100	9,692
民國102年 2013	29,130	-	100	3,520
民國103年 2014	19,331	-	100	3,520
民國104年 2015	19,931	-	100	3,940
民國105年 2016	22,837	-	100	4,240

資料來源：本所會計室。

一按來源別分

1.預算

單位：新臺幣千元

財產收入	營業盈餘及事業收入	補助收入	捐獻及贈與收入	其他收入
148	-		13,360	1,000
148	-	11,343	13,019	1,000
153	-	449	13,709	1,400
164	-	449	13,878	1,400
176	-	449	15,872	2,000

表6-1 歲入預決算

2.決算				
年度別	總 計	稅課收入	罰款及賠償收入	規費收入
民國101年 2012	13,588	-	609	2,151
民國102年 2013	37,031	-	426	3,579
民國103年 2014	21,661	-	137	5,495
民國104年 2015	23,414	-	15	5,267
民國105年 2016	25,050	-	102	4,053

資料來源：本所會計室。

一按來源別分(續完)

2.決算

單位：新臺幣千元

財產收入	營業盈餘及事業收入	補助收入	捐獻及贈與收入	其他收入
147	-	-	7,312	3,369
166	-	9,834	12,645	10,381
828	-	449	12,930	1,822
588	-	449	13,370	3,725
306	-	449	13,175	6,965

表 6-2 歲出預決算

1.預算

年度別	總計	政權行使支出	行政支出	民政支出	財務支出
民國101年 2012	227,531	-	-	168,038	-
民國102年 2013	205,287	-	-	180,752	-
民國103年 2014	185,698	-	-	162,250	-
民國104年 2015	186,700	-	-	147,571	-
民國105年 2016	188,478	-	-	154,111	-

資料來源：本所會計室。

一按政事別分

1.預算

單位：新臺幣千元

教育支出	文化支出	農業支出	工業支出	交通支出
-	-	-	-	30,230
-	-	-	-	-
-	-	-	-	-
-	-	-	-	12,840
-	-	-	-	9,100

表6-2 歲出預決算

1.預算

年度別	其他經濟服務支出	社會保險支出	社會救助支出	福利服務支出
民國101年 2012	-	-	-	-
民國102年 2013	-	-	-	-
民國103年 2014	-	-	-	-
民國104年 2015	-	-	-	-
民國105年 2016	-	-	-	-

資料來源：本所會計室。

一按政事別分(續1)

1.預算

單位：新臺幣千元

社區發展支出	環境保護支出	退休撫卹給付支出	第二預備金	其他支出
-	-	21,155	-	8,108
-	-	21,025	-	3,510
-	-	21,088	-	2,360
-	-	22,533	-	3,756
-	-	22,445	-	2,822

表 6-2 歲出預決算

2.決算					
年度別	總計	政權行使支出	行政支出	民政支出	財務支出
民國101年 2012	200,774	-	-	154,181	-
民國102年 2013	192,963	-	-	168,512	-
民國103年 2014	177,505	-	-	154,057	-
民國104年 2015	179,983	-	-	142,130	-
民國105年 2016	177,837	-	-	145,739	-

資料來源：本所會計室。

一按政事別分(續2)

2.決算

單位：新臺幣千元

教育支出	文化支出	農業支出	工業支出	交通支出
-	-	-	-	21,417
-	-	-	-	-
-	-	-	-	-
-	-	-	-	11,588
-	-	-	-	6,831

表6-2 歲出預決算

2.決算

年度別	其他經濟服務支出	社會保險支出	社會救助支出	福利服務支出
民國101年 2012	-	-	-	-
民國102年 2013	-	-	-	-
民國103年 2014	-	-	-	-
民國104年 2015	-	-	-	-
民國105年 2016	-	-	-	-

資料來源：本所會計室。

一按政事別分(續完)

2.決算

單位：新臺幣千元

社區發展支出	環境保護支出	退休撫卹給付支出	第二預備金	其他支出
-	-	21,155	-	4,021
-	-	21,025	-	3,426
-	-	21,088	-	2,360
-	-	22,533	-	3,732
-	-	22,445	-	2,822

表 6-3 區公所經費預決算

年度別	類別	總計	行政管理	業務管理
民國101年 2012	預算數	227,531	102,881	58,784
	決算數	200,774	99,323	49,914
民國102年 2013	預算數	205,287	100,535	73,817
	決算數	192,963	96,951	66,681
民國103年 2014	預算數	185,698	98,322	49,878
	決算數	177,505	96,649	46,082
民國104年 2015	預算數	186,700	98,191	49,380
	決算數	179,983	95,442	46,688
民國105年 2016	預算數	188,478	97,720	56,391
	決算數	177,837	95,567	50,172

資料來源：本所會計室。

數額—按工作計畫別分

單位：新臺幣千元

公園綠地與道路養護	小型工程	退撫金	天然災害準備金	公務人員待遇福利
30,230	6,373	21,155	6,000	2,108
21,417	4,944	21,155	1,913	2,108
-	6,400	21,025	420	3,090
-	4,880	21,025	336	3,090
-	14,050	21,088	843	1,517
-	11,326	21,088	843	1,517
-	12,840	22,533	2,659	1,097
-	11,588	22,533	2,635	1,097
-	9,100	22,445	2,019	803
-	6,831	22,445	2,019	803

表6-4區公所經費預決算

年度別	類別	總計	經	
			人事費	業務費
民國101年 2012	預算數	227,531	93,980	65,514
	決算數	200,774	93,923	52,487
民國102年 2013	預算數	205,287	93,415	41,544
	決算數	192,963	93,391	34,484
民國103年 2014	預算數	185,698	92,519	31,752
	決算數	177,505	92,494	28,940
民國104年 2015	預算數	186,700	93,619	34,308
	決算數	179,983	92,143	31,401
民國105年 2016	預算數	188,478	93,614	40,514
	決算數	177,837	92,326	34,793

料來源：本所會計室。

數額—按用途別科目分

單位：新臺幣千元

常 門			資 本 門		
獎補助費	債務費	預備金	設備及投資	獎補助費	預備金
35,193	-	100	32,744	-	-
34,367	-	-	19,997	-	-
35,209	-	-	35,119	-	-
34,590	-	-	30,498	-	-
37,870	-	-	23,557	-	-
36,867	-	-	19,204	-	-
35,786	-	-	22,987	-	-
35,314	-	-	21,125	-	-
36,549	-	-	17,801	-	-
36,024	-	-	14,694	-	-

柒、教育文化

表 7-1 境內國民

學年度及學校別	校數 (所)	教師數(人)			職員數(人)			班級數(班)			
		合計	男	女	合計	男	女	合計	七年級	八年級	九年級
101學年度 SY2012	3	271	103	168	29	4	25	122	42	38	42
102學年度 SY2013	3	275	111	164	32	6	26	122	41	43	38
103學年度 SY2014	3	280	107	173	31	8	23	119	35	41	43
104學年度 SY2015	3	261	99	162	33	9	24	109	33	35	41
105 學年 SY 2016	3	245	90	155	31	7	24	101	33	33	35
市立岡山國中	1	134	44	90	13	2	11	57	20	18	19
市立前峰國中	1	82	37	45	13	3	10	35	10	12	13
市立嘉興國中	1	29	9	20	5	2	3	9	3	3	3

資料來源：高雄市政府教育局。

中學概況

學生數(人)									上學年度畢業生數(人)		
合計			七年級		八年級		九年級				
計	男	女	男	女	男	女	男	女	合計	男	女
3,595	1,848	1,747	651	614	571	524	626	609	1,241	631	610
3,505	1,794	1,711	560	559	660	616	574	536	1,213	613	600
3,401	1,725	1,676	499	503	565	559	661	614	1,091	568	523
3,002	1,512	1,490	448	419	499	511	565	560	1,255	644	611
2,764	1,415	1,349	468	413	447	423	500	513	1,100	546	554
1,590	809	781	290	250	258	236	261	295	571	290	281
967	500	467	143	127	163	163	194	177	441	211	230
207	106	101	35	36	26	24	45	41	88	45	43

表 7-2 境內國民

學年度及學校別	校數(所)	教師數(人)			職員數(人)		
		合計	男	女	合計	男	女
101 學年 SY 2012	8	376	114	262	27	2	25
102 學年 SY 2013	8	374	117	257	25	3	22
103 學年 SY 2014	8	382	113	269	31	5	26
104 學年 SY 2015	8	378	108	270	31	4	27
105 學年 SY 2016	8	353	103	250	31	3	28
市立岡山國小	1	58	10	48	4	-	4
市立前峰國小	1	58	16	42	4	-	4
市立嘉興國小	1	29	10	19	4	1	3
市立兆湘國小	1	23	8	15	4	1	3
市立後紅國小	1	34	14	20	4	-	4
市立和平國小	1	12	4	8	2	-	2
市立竹圍國小	1	82	25	57	5	-	5
市立壽天國小	1	57	16	41	4	1	3

資料來源：高雄市政府教育局。

小學概況

班級數(班)						
合計	一年級	二年級	三年級	四年級	五年級	六年級
232	37	34	36	38	45	42
226	34	37	39	36	37	43
216	32	34	39	37	36	38
210	33	32	36	38	35	36
208	32	33	35	34	39	35
33	5	5	6	5	6	6
33	5	5	7	5	6	5
17	3	3	2	3	3	3
13	2	2	2	2	3	2
20	2	3	3	3	5	4
6	1	1	1	1	1	1
50	8	8	8	9	9	8
36	6	6	6	6	6	6

表 7-2 境內國民

學年度及學校別	學生數 (人)						
	合計			一年級		二年級	
	計	男	女	男	女	男	女
101 學年 SY 2012	5,989	3,122	2,867	508	426	495	432
102 學年 SY 2013	5,669	3,006	2,663	459	402	514	425
103 學年 SY 2014	5,424	2,885	2,539	417	418	461	395
104 學年 SY 2015	5,347	2,849	2,498	455	395	424	423
105 學年 SY 2016	5,166	2,750	2,416	395	350	454	391
市立岡山國小	768	397	371	59	46	73	59
市立前峰國小	817	440	377	57	65	69	54
市立嘉興國小	413	214	199	23	32	49	32
市立兆湘國小	275	152	123	20	9	22	23
市立後紅國小	423	241	182	28	17	36	30
市立和平國小	51	29	22	5	3	5	10
市立竹圍國小	1,418	733	685	115	102	121	103
市立壽天國小	1,001	544	457	88	76	79	80

小學概況(續)

學生數 (人)								上學年度畢業生數(人)		
三年級		四年級		五年級		六年級		合計	男	女
男	女	男	女	男	女	男	女			
475	434	503	440	544	531	597	604	1,365	711	654
496	430	479	430	509	446	549	530	1,200	598	602
510	424	498	425	490	431	509	446	1,074	547	527
457	397	518	426	504	427	491	430	955	506	449
423	428	463	395	517	423	498	429	921	492	429
63	67	50	62	72	61	80	76	114	65	49
72	63	75	58	89	68	78	69	149	85	64
32	28	38	31	36	41	36	35	81	44	37
26	20	24	18	38	22	22	31	63	33	30
36	32	35	28	48	41	58	34	86	41	45
5	2	7	2	3	3	4	2	18	8	10
112	120	133	126	142	116	110	118	229	114	115
77	96	101	70	89	71	110	64	181	102	79

捌、衛生

表8-1 醫療機構及其他醫事

年底別	總計	醫師	中醫師	牙醫師	藥師
民國101年 2012	1,058	149	23	47	102
民國102年 2013	1,094	150	23	56	106
民國103年 2014	1,093	152	23	54	104
民國104年 2015	1,109	168	20	49	105

資料來源：衛生福利部。

機構開（執）業醫事人員數

單位：人

藥劑生	醫事檢驗師	醫事檢驗生	醫事放射師	醫事放射士	護理師	護士
44	21	-	14	2	402	173
45	25	-	17	2	420	163
45	24	-	18	1	442	145
43	23	-	17	1	451	146

表8-1 醫療機構及其他醫事

年底別	助產師	助產士	鑲牙生	營養師	物理治療師	物理治療生	職能治療師
民國101年 2012	-	-	-	-	-	-	-
民國102年 2013	-	3	-	11	18	19	19
民國103年 2014	-	2	-	10	20	16	18
民國104年 2015	-	2	-	11	22	12	21

資料來源：衛生福利部。

機構開（執）業醫事人員數(續)

單位：人

職能治療生	臨床心理師	諮商心理師	呼吸治療師	語言治療師	聽力師	牙體技術師	牙體技術生
-	-	-	-	-	-	-	-
5	3	1	2	2	-	3	1
4	3	2	3	2	-	4	1
3	3	2	3	2	-	4	1

表8-2 公私立醫療

年底別	院所家數合計	醫院家數	診所家數	醫療院所病床數	醫院開放病床數		
					合計	一般病床	
						急性病床	
						急性一般病床	精神急性一般病床
民國101年 2012	109	6	103	881	441	283	78
民國102年 2013	105	6	99	850	396	258	58
民國103年 2014	105	6	99	846	396	258	58
民國104年 2015	104	6	98	830	396	258	58
民國105年 2016	101	6	95	813	389	251	58

資料來源：衛生福利部。

機構數及病床數

單位：家、床

醫院開放病床數

一般病床				特殊病床			
慢性病床				合計	加護病床	燒傷病床	燒傷加護病床
慢性一般病 床	精神慢性一般病 床	慢性結核病 床	漢生病病床				
30	50	-	-	171	9	-	-
30	50	-	-	163	7	-	-
30	50	-	-	163	7	-	-
30	50	-	-	162	7	-	-
30	50	-	-	161	7	-	-

表8-2 公私立醫療

年底別	醫院開放病床數				
	特殊病床				
	嬰兒病床	急診觀察床	安寧病床	慢性呼吸照護病床	亞急性呼吸照護病床
民國101年 2012	-	32	-	39	-
民國102年 2013	-	26	-	39	-
民國103年 2014	-	26	4	35	-
民國104年 2015	-	25	6	35	-
民國105年 2016	-	25	6	35	-

資料來源：衛生福利部。

機構數及病床數(續1)

單位：家、床

醫院開放病床數

特殊病床

急性結核病床	精神科加護病床	手術恢復床	嬰兒床	血液透析床	腹膜透析床	普通隔離病床	正壓隔離病床
-	-	8	6	74	-	-	-
-	-	8	6	74	-	-	-
-	-	8	6	74	-	-	-
-	-	8	6	72	-	-	-
-	-	7	6	72	-	-	-

表8-2 公私立醫療

年底別	醫院開放病床數				精神科日間照護人數(人)
	特殊病床				
	負壓隔離病床	骨髓移植病床	性侵害犯罪加害人強制治療病床	其他	
民國101年 2012	-	-	-	3	-
民國102年 2013	-	-	-	3	-
民國103年 2014	-	-	-	3	-
民國104年 2015	-	-	-	3	-
民國105年 2016	-	-	-	3	-

資料來源：衛生福利部。

機構數及病床數(續完)

單位：家、床

診所						醫院救護車(輛)
合計	觀察床	嬰兒床	血液透析床	腹膜透析床	產科病床	
269	155	1	113	-	-	3
291	149	1	141	-	-	3
287	145	1	141	-	-	3
272	130	1	141	-	-	4
263	122	-	141	-	-	4

表8-3 藥商家數

單位：家

年底別	總計	藥局	西藥商		中藥商		醫療器材商	
			販賣業	製造業	販賣業	製造業	販賣業	製造業
民國101年 2012	284	29	12	3	4	2	171	4
民國102年 2013	288	29	11	3	60	2	179	4
民國103年 2014	288	29	11	3	57	2	183	3
民國104年 2015	289	28	10	2	55	1	189	4
民國105年 2016	300	27	10	1	57	1	200	4

資料來源：高雄市政府衛生局。

玖、環境保護

表9-1 改善市容查報

年底別	總計	道路、水溝、下水道、橋樑、河川、堤防等公共設施之損壞事項	公園、綠地、行道樹等維護、修剪及扶正事項	廢棄物、廢土、水溝、下水道、公廁等之清理維護事項	違規廣告物查報事項
民國101年 2012	2,367	340	205	114	11
民國102年 2013	2,475	354	209	128	11
民國103年 2014	2,546	385	221	164	13
民國104年 2015	2,666	365	271	160	10
民國105年 2016	2,959	379	295	184	11

資料來源：本所民政課

有關案件執行情形

單位：件

交通號(標誌、標線之修復及移除 廢棄交通標誌事項	門牌、街道巷弄 名牌之維護事項	路燈、水電、電信、 瓦斯設施之損壞修復事項	競選廣告物之改善、 移除事項	路霸檢舉通報事項	其他有礙市容觀瞻及 妨害公共安全事項
92	73	1,413	38	2	79
109	71	1,494	7	6	86
96	83	1,444	39	11	90
127	125	1,492	13	14	89
136	121	1,645	39	16	133

拾、社會福利

表 10-1 推行社區發

年(底)別	設置社區 生產建設基金 (個)	實際使用經費(元)		社區活動 中心 (幢) (年底)	社區發展工作項目	
		政府補助款	社區自籌款		辦理社區 幹部訓練 (人次)	辦理社區 觀摩 (人次)
民國103年 2014	26	7,050,000	515,000	20	219	1,149
民國104年 2015	26	7,250,000	515,000	20	313	1,187
民國105年 2016	26	4,885,810	17,262,417	20	774	2,237

資料來源：本所社會課

展工作成果

社區發展工作項目

社區長壽 俱樂部 (處) (年底)	社區媽媽 教室 (班) (年底)	社區守望 相助隊 (隊) (年底)	社區民俗藝文 康樂班隊 (隊) (年底)	社區志願服務 (年底)	
				團隊 (隊)	志工數 (人)
6	19	2	3	33	1,353
11	23	4	7	35	1,479
16	29	5	8	37	1,521

表 10-1 推行社區發展工作成果(續)

年(底)別	社區發展工作項目				
	辦理社區照顧 關懷據點 (處) (年底)	社區圖書室 (處) (年底)	社區刊物 (期) (年底)	服務成果	
				福利服務或活動 (受益人次)	其他服務 (受益人次)
民國103年 2014	6	4	12	21,450	10,276
民國104年 2015	6	5	8	24,317	9,696
民國105年 2016	7	7	12	29,590	25,862

表 10-2 社區發展協會會員人數

年底別	社區發展協會數 (個)	社區戶數 (戶)	社區人口數 (人)	理監事人數 (人)	社區發展協會會員數 (人)		
					合計	男	女
民國103年 2014	33	34,175	97,378	458	4,578	2,292	2,286
民國104年 2015	36	34,446	99,706	542	4,752	2,269	2,483
民國105年 2016	36	34,866	97,643	544	4,585	2,107	2,478

資料來源：本所社會課

表10-3社會福利

年底別	中低收入 老人生活津貼		低收入戶 喪葬補助		身心障礙者 生活補助	
	申請人次	金額	發放人次	金額	發放人次	金額
民國101年 2012	7,182	44,030,106	-	-	15,943	67,821,750
民國102年 2013	7,049	42,115,732	-	-	15,821	67,287,900
民國103年 2014	6,876	41,615,808	-	-	15,733	66,703,262
民國104年 2015	6,891	42,423,391	-	-	15,634	66,255,710
民國105年 2016	6,866	43,673,605	-	-	15,301	67,300,694

資料來源：本所社會課

及救濟概況

單位：人次；元

身心障礙者 托育養護補助		急難救助		其他		
發放人次	金額	發放人次	金額	現金	實物	衣服
66	1,038,721	61	678,000	-	-	-
79	1,228,088	49	469,000	-	-	-
91	1,369,319	61	727,000	-	-	-
97	1,438,535	55	625,000	-	-	-
92	1,385,295	52	680,000	-	-	-

表10-4 遭受

年底別	災害種類	災害發生日期	受災人數(人)				
			臨時收容災民數	死亡(含無名屍)	失蹤	重傷	其他
民國101年 2012	-	-	-	-	-	-	-
民國102年 2013	-	-	-	-	-	-	-
民國103年 2014	-	-	-	-	-	-	-
民國104年 2015	火災	104.03.17	-	1	-	-	-
民國105年 2016	火災	105.02.11	-	-	-	-	-
	風災	105.09.28	7	-	-	-	-
	火災	105.11.14	-	1	-	-	-

資料來源：本所社會課

災害救助情形

住屋毀損安遷救助		財務受損影響生計者		救助金額		
戶	人	戶	合計	現金(元)	實物	
-	-	-	-	-	-	-
-	-	-	-	-	-	-
-	-	-	-	-	-	-
-	-	-	200,000	200,000	-	-
1	-	-	20,000	100,000	-	-
-	-	-	180,000	80,000	-	-
-	-	-	200,000	200,000	-	-

表10-5辦理急

年底別	總計		死亡無力殮葬者		遭受意外傷害 或罹患重病 致生活陷於困境者		負家庭主要生計 責任且無法工作致 生活陷於困境者	
	救助人次	金額	救助人次	金額	救助人次	金額	救助人次	金額
民國101年 2012	61	678,000	6	44,000	40	459,000	14	165,000
民國102年 2013	49	469,000	1	6,000	41	381,000	6	80,000
民國103年 2014	61	727,000	2	16,000	49	609,000	10	102,000
民國104年 2015	55	625,000	1	10,000	43	480,000	11	135,000
民國105年 2016	52	680,000	5	61,000	35	464,000	12	155,000

資料來源：本所社會課

難救助概況

單位：人次；元

財產或存款 未能及時運用 致生活陷於困境者		其他遭遇 重大變故者		川資突然發生 困難者		無遺屬與 遺產埋葬者	
救助人次	金額	救助人次	金額	救助人次	金額	救助人次	金額
-	-	1	10,000	-	-	-	-
1	2,000	-	-	-	-	-	-
-	-	-	-	-	-	-	-
-	-	-	-	-	-	-	-
-	-	-	-	-	-	-	-

表10-6身心障

年底別	新舊制總計			領有舊制身心障礙手冊						
				總計	男	女	視覺障礙者		聽覺機能障礙者	
	總計	男	女				男	女	男	女
民國101年 2012	4,243	2,396	1,847	4,243	2,396	1,847	171	156	241	166
民國102年 2013	4,673	2,630	2,043	3,634	2,048	1,586	157	135	189	135
民國103年 2014	4,762	2,676	2,086	3,274	1,844	1,430	146	123	150	112
民國104年 2015	4,892	2,745	2,147	2,641	1,466	1,175	118	108	107	95
民國105年 2016	5,104	2,854	2,250	1,733	920	813	81	85	84	76

來源：高雄市政府社會局

礙人口一覽

單位：人

領有舊制身心障礙手冊

平衡機能 障礙者		聲音或 語言機能障礙者		肢體 障礙者		智能 障礙者		重要器官 失去功能者		顏面 損毀者	
男	女	男	女	男	女	男	女	男	女	男	女
7	8	42	20	844	611	240	183	286	230	11	3
6	8	35	15	758	544	216	180	245	212	10	3
5	5	28	14	708	510	196	166	212	188	10	3
4	5	23	10	621	457	112	92	181	164	9	2
3	4	15	6	405	334	32	31	133	131	4	-

表10-6身心障

年底別	領有舊制身心障礙手冊									
	植物人		失智症者		自閉症者		慢性精神病患者		多重障礙者	
	男	女	男	女	男	女	男	女	男	女
民國101年 2012	9	7	48	76	26	3	217	221	225	138
民國102年 2013	6	4	34	47	23	4	175	168	173	113
民國103年 2014	5	4	25	31	17	3	174	159	152	97
民國104年 2015	3	1	22	23	3	1	155	145	105	68
民國105年 2016	3	1	18	17	2	1	71	86	68	40

來源：高雄市政府社會局

礙人口一覽(續1)

單位：人

領有舊制身心障礙手冊						領有新制身心障礙證明				
頑性(難治型) 癲癇症者		因罕見疾病而致 身心功能障礙者		其他		合計			神經系統構造及精 神心智功能	
男	女	男	女	男	女	計	男	女	男	女
12	10	8	3	9	12	-	-	-	-	-
4	5	8	2	9	11	1,039	582	457	207	200
1	1	7	2	8	12	1,488	832	656	288	274
1	1	1	-	1	3	2,251	1,279	972	454	406
-	-	1	-	-	1	3,371	1,934	1,437	674	581

表10-6身心障

年底別	領有新制身心障礙證明							
	眼、耳及相關構造與 感官功能及疼痛		涉及聲音與語言構 造及其功能		循環、造血、免疫 與呼吸系統構造及其 功能		消化、新陳代謝與 內分泌系統相關構造 及其功能	
	男	女	男	女	男	女	男	女
民國101年 2012	-	-	-	-	-	-	-	-
民國102年 2013	107	68	6	2	28	16	11	2
民國103年 2014	153	101	17	3	41	22	13	2
民國104年 2015	213	138	29	7	54	38	19	4
民國105年 2016	265	193	36	11	81	57	34	9

來源：高雄市政府社會局

礙人口一覽(續完)

單位：人

領有新制身心障礙證明										身心障礙人數占總人口比率(%)	
泌尿與生殖系統相關構造及其功能		神經、肌肉、骨骼之移動相關構造及其功能		皮膚與相關構造及其功能		跨兩類別以上者		舊制轉換新制暫無法歸類者			
男	女	男	女	男	女	男	女	男	女		
-	-	-	-	-	-	-	-	-	-	-	0.00
30	32	126	101	1	-	66	36	-	-	-	4.84
51	51	178	140	1	-	90	63	-	-	-	4.91
73	73	260	201	2	1	163	95	12	9	-	5.11
117	109	491	328	8	3	215	135	13	11	-	5.30

表10-7低收入

年底別	總計		第一類	
	戶數	人數	戶數	人數
民國101年 2012	407	1,074	2	2
民國102年 2013	412	1,090	-	-
民國103年 2014	430	1,116	-	-
民國104年 2015	406	1,051	-	-
民國105年 2016	386	965	-	-

資料來源：高雄市政府社會局

戶人口數

單位：戶、人

第二類		第三類		第四類	
戶數	人數	戶數	人數	戶數	人數
200	468	52	174	153	430
200	421	51	183	161	486
188	349	48	167	194	600
172	305	50	180	184	566
159	249	50	173	177	543

拾壹、其他

表 11-1 辦理調解

年別	年底調解委員數 (人)	結案件數總計		
		合計	成立	不成立
民國103年 2014	11	439	261	178
民國104年 2015	11	474	343	131
民國105年 2016	11	511	377	134

資料來源：本所民政課。

業務概況

單位：件

民事結案件數					
合計		債權、債務		營建工程	
成立	不成立	成立	不成立	成立	不成立
45	31	9	4	-	-
39	35	10	1	2	7
69	45	7	2	2	2

表 11-1 辦理調解

年別	民事結案件數			
	物權(房地產)		親屬(婚姻)	
	成立	不成立	成立	不成立
民國103年 2014	16	17	-	-
民國104年 2015	4	9	2	3
民國105年 2016	-	12	1	1

資料來源：本所民政課。

業務概況(續1)

單位：件

民事結案件數					
繼承		商事(公害)		其他	
成立	不成立	成立	不成立	成立	不成立
-	1	1	1	19	8
-	1	2	5	19	9
1	-	8	5	2	2

表 11-1 辦理調解

年別	刑事結案件數			
	合計		傷害	
	成立	不成立	成立	不成立
民國103年 2014	216	147	3	6
民國104年 2015	304	96	7	6
民國105年 2016	308	89	5	1

資料來源：本所民政課。

業務概況(續2)

單位：件

刑事結案件數			
毀棄損壞		詐欺侵佔及竊盜	
成立	不成立	成立	不成立
1	-	3	7
2	1	3	1
1	-	5	2

表 11-1 辦理調解

年別	刑事結案件數			
	妨害婚姻及家庭		妨害風化	
	成立	不成立	成立	不成立
民國103年 2014	-	-	-	-
民國104年 2015	-	-	-	-
民國105年 2016	-	-	-	-

資料來源：本所民政課。

業務概況(續完)

單位：件

刑事結案件數					
妨害自由名譽信用及秘密			其他		
成立	不成立		成立	不成立	
2		4	207		130
2		1	290		87
2		-	295		86

表 11-2 調解委員

年底別	委員 總人數	性別		年齡				教育程度			
		男	女	未滿 40歲	40-50歲 未滿	50-60歲 未滿	60歲 以上	大專 以上	高中 (職)	國中	國小
民國101年 2012	10	7	3	-	2	4	4	3	5	2	-
民國102年 2013	11	8	3	-	3	2	6	5	4	2	-
民國103年 2014	11	8	3	-	3	2	6	5	4	2	-
民國104年 2015	11	8	3	1	1	3	6	6	3	2	-
民國105年 2016	11	8	3	1	-	4	6	6	3	2	-

來源：本所民政課。

會組織概況

單位：人

行業				服務公職		委員年資			
農、林、 漁、牧業	製造業、 水電、 燃氣業及 營造業	商業	服務業及 其他	曾任公職	未曾任 公職	未滿4年	4-未滿8 年	8-未滿16 年	16年以上
-	1	8	1	4	6	8	-	1	1
-	3	3	5	2	9	9	-	1	1
-	2	-	9	1	10	9	-	1	1
-	-	2	9	1	10	4	5	1	1
2	-	1	8	2	9	4	4	2	1

表 11-3 神壇、寺廟、

年底及里別	道教	佛教	理教	軒轅教	天帝教	一貫道	天德聖教	儒教
民國101年 2012	45	9	-	-	-	1	-	-
民國102年 2013	45	9	-	-	-	1	-	1
民國103年 2014	45	9	-	-	-	1	-	-
民國104年 2015	45	9	-	-	-	1	-	-
民國105年 2016	45	9	-	-	-	1	-	-
平安里	-	-	-	-	-	-	-	-
岡山里	1	-	-	-	-	-	-	-
壽天里	1	-	-	-	-	-	-	-
維仁里	1	1	-	-	-	-	-	-
後紅里	1	-	-	-	-	-	-	-
大遼里	2	2	-	-	-	-	-	-
忠孝里	-	-	-	-	-	-	-	-
和平里	-	-	-	-	-	-	-	-
前峰里	2	-	-	-	-	-	-	-
劉厝里	1	-	-	-	-	-	-	-
協和里	2	-	-	-	-	-	-	-
後協里	1	-	-	-	-	-	-	-
信義里	-	1	-	-	-	-	-	-
潭底里	1	-	-	-	-	-	-	-
三和里	2	1	-	-	-	-	-	-
仁壽里	1	1	-	-	-	-	-	-
碧紅里	1	1	-	-	-	-	-	-
程香里	1	-	-	-	-	1	-	-
竹圍里	2	-	-	-	-	-	-	-
台上里	3	-	-	-	-	-	-	-
灣裡里	1	-	-	-	-	-	-	-
白米里	3	-	-	-	-	-	-	-
石潭里	2	-	-	-	-	-	-	-
福興里	2	-	-	-	-	-	-	-
本洲里	2	1	-	-	-	-	-	-
嘉興里	2	-	-	-	-	-	-	-
嘉峰里	4	-	-	-	-	-	-	-
華崗里	3	-	-	-	-	-	-	-
大莊里	2	1	-	-	-	-	-	-
協榮里	-	-	-	-	-	-	-	-
為隨里	1	-	-	-	-	-	-	-
壽峰里	-	-	-	-	-	-	-	-
仁義里	-	-	-	-	-	-	-	-

資料來源：本所民政課。

表 11-4 聚會所、財

年底及里別	聚會所、財團法人教會名稱	教別	負責人姓名
民國105年 2016 信義里 仁壽里 仁壽里 後協里 忠孝里	財團法人岡山佛教堂 財團法人岡山念佛堂 財團法人台灣省高雄縣岡山教會聚會所 財團法人中華基督教岡山浸信會 財團法人新約教教會岡山教會	佛教 佛教 基督教 基督教 基督教	劉家鳳 蕭淑真 郇正平 盧孝賢 李玉荷

資料來源：本所民政課

團法人教會概

地址	電話	建立日期
岡山區信義里健鷹南路52號	07-6251993	52年
岡山區仁壽里中華路116號	07-6256005	51年
岡山區仁壽里柳橋西路38巷1弄5號	07-6265542	80.07.03
岡山區後協里介壽西路54號	07-6250650	77.05.03
岡山區忠孝里柳橋東路2巷1弄38號	932951244	60.01.26

表 11-5 宗教團體興辦公益

年底及宗教別	醫療機構		文教機構				
	醫院數	診所數	大學數	專科學校數	中學數	職校數	小學數
民國101年 2012	-	-	-	-	-	-	-
民國102年 2013	-	-	-	-	-	-	-
民國103年 2014	-	-	-	-	-	-	-
民國104年 2015	-	-	-	-	-	-	-
民國105年 2016	-	-	-	-	-	-	-
佛教	-	-	-	-	-	-	-
道教	-	-	-	-	-	-	-
三一(夏)教	-	-	-	-	-	-	-
理教	-	-	-	-	-	-	-
一貫道	-	-	-	-	-	-	-
先天救教	-	-	-	-	-	-	-
天德聖教	-	-	-	-	-	-	-
軒轅教	-	-	-	-	-	-	-
天帝教	-	-	-	-	-	-	-
彌勒大道	-	-	-	-	-	-	-
其他	-	-	-	-	-	-	-
猶太教	-	-	-	-	-	-	-
天主教	-	-	-	-	-	-	-
基督教	-	-	-	-	-	-	-
伊斯蘭教	-	-	-	-	-	-	-
東正教	-	-	-	-	-	-	-
摩門教	-	-	-	-	-	-	-
天理教	-	-	-	-	-	-	-
巴哈伊教	-	-	-	-	-	-	-
統一教	-	-	-	-	-	-	-
山達基	-	-	-	-	-	-	-
真光教團	-	-	-	-	-	-	-
其他	-	-	-	-	-	-	-

資料來源：本所民政課。

表 11-6 服兵役役男列級家屬

年底別	總計		生育補助金		喪葬補助金	
	件數(件)	金額(元)	件數(件)	金額(元)	件數(件)	金額(元)
民國101年 2012	9	7,249	-	-	-	-
民國102年 2013	1	659	-	-	-	-
民國103年 2014	-	-	-	-	-	-
民國104年 2015	-	-	-	-	-	-
民國105年 2016	9	20,121	-	-	-	-

資料來源：高雄市政府兵役局。

各項慰、補助費發放情形

單位:件、元

急難慰助金		健保補助費		醫療補助費	
件數(件)	金額(元)	件數(件)	金額(元)	件數(件)	金額(元)
-	-	9	7,249	-	-
-	-	1	659	-	-
-	-	-	-	-	-
-	-	-	-	-	-
-	-	2	5,992	7	14,129

表 11-7 服兵役役男列級家屬

年別	總計			戶數 (戶)
	戶數 (戶)	人口數 (人)	金額 (元)	
民國101年 2012	20	54	488,800	6
民國102年 2013	14	34	207,500	5
民國103年 2014	6	15	120,660	1
民國104年 2015	8	33	351,180	3
民國105年 2016	24	71	631,420	12

資料來源：高雄市政府兵役局。

安家生活扶助費發放情形

單位:戶、人、元

一次安家費		生活扶助金		
人口數 (人)	金額 (元)	戶數 (戶)	人口數 (人)	金額 (元)
16	154,600	14	38	334,200
13	85,150	9	21	122,350
3	36,960	5	12	83,700
7	128,280	8	26	222,900
34	315,820	12	37	315,600