

機關編號

02-318

中華民國 112 年度

高雄市總預算

高雄市岡山區公所單位預算

高雄市岡山區公所 編

主辦會計人員

會計室主任 朱美芬

機關長官

高雄區公所長 陳振坤

高雄市岡山區公所

目次

中華民國 112 年度

| | |
|---------------------|-----------|
| 甲、預算總說明 | 第1頁至第4頁 |
| 乙、主要表 | |
| 1. 歲入來源別預算表 | 第5頁至第6頁 |
| 2. 歲出機關別預算表 | 第7頁至第7頁 |
| 丙、附屬表 | |
| 1. 歲入項目說明提要與預算明細表 | 第8頁至第15頁 |
| 2. 歲出計畫說明提要與各項費用明細表 | 第16頁至第26頁 |
| 3. 各項費用彙計表 | 第27頁至第28頁 |
| 4. 歲出一級用途別科目分析表 | 第29頁至第29頁 |
| 5. 資本支出分析表 | 第30頁至第30頁 |
| 6. 人事費彙計表 | 第31頁至第31頁 |
| 7. 約聘僱人員費用分析表 | 第32頁至第32頁 |
| 8. 公務車輛明細表 | 第33頁至第34頁 |
| 9. 中程資本支出計畫概況表 | 第35頁至第35頁 |
| 10. 歲出按職能及經濟性綜合分類表 | 第36頁至第37頁 |

高雄市岡山區公所

預算總說明

中華民國 112 年度

壹、現行法定職掌

一、機關主要職掌：依據本所組織規程規定，置區長 1 人，承市長之命、民政局局長之指導監督，綜理區政，並指揮監督所屬員工。

二、內部分層業務：本所設下列各課、室，分掌各項業務及市政府授權事項：

(一) 民政課：自治行政、選舉、禮俗宗教、地政、法制、里鄰行政、墓政業務、環境衛生、義務教育、社會教育、文化、民防、災防、兵役行政、調解行政、基層建設及其原住民業務等有關民政事項。

(二) 社會課：社會福利、勞工行政、合作事業、社會救助、災害救助、社會運動、就業輔導、社區發展、人民團體輔導、健保、行政協助老人文康中心業務等其他有關社政事項。

(三) 經建課：工商、度量衡、財稅、監證、公共工程、公用事業、都市計畫外公園等有關經濟建設事項。

(四) 農業課：農林漁牧生產及管理、生態保育、植物保護、家畜衛生、農業推廣、資材推動、對地綠色環境給付計畫、農產運銷、農情調查、農業災害及農業用地作農業使用證明書核發等有關農業事項。

(五) 秘書室：研考、印信、文書、檔案、庶務、資管、出納、會議、為民服務、及不屬其他課、室事項。

(六) 會計室：依法辦理歲計、會計及統計事項。

(七) 人事室：依法辦理人事管理事項。

(八) 政風室：依法辦理政風事項。

貳、前年度及上年度已過期間計畫實施及預算執行情形：

一、前年度計畫實施成果及決算辦理概況：

(一) 歲入部分：110 年度歲入預算數 2,413 萬 6 千元，決算數 1,321 萬 6 千元，執行率 54.76%。

(二) 歲出部分：110 年度歲出預算數 1 億 5,711 萬 4 千元，決算數 1 億 4,486 萬 2 千元，執行率 92.20%。

二、上年度已過期間計畫實施及預算執行情形：

(一) 歲入部分：111 年度歲入預算數 4,016 萬 2 千元，截至 6 月底止實現數 820 萬 1 千餘元，執行率 20.42%。

(二) 歲出部分：111 年度歲出預算數 2 億 118 萬 3 千元，截至 6 月底止支付數 1 億 518 萬 1 千餘元，執行率 52.28%。

高雄市岡山區公所

預算總說明

中華民國 112 年度

參、本年度施政計畫重點及預算提要：

一、本年度計畫重點及預期績效：

- (一) 繼續加強基層工作之推行，辦好各項里鄰集會及活動，使基層意見得以下情上達而受到重視，加速區內經建之發展。
- (二) 繼續加強便民措施，藉以做好為民服務工作，改善不良習俗，發揚民族固有文化。
- (三) 因應國防需要，加強辦理各項兵役業務。
- (四) 配合政府決策，繼續加強執行整頓環境美化市容工作，以提升市民生活品質。
- (五) 辦理社會福利及救濟等事項。
- (六) 繼續加強推行基層小型工程之規劃及社區之建設。
- (七) 加強執行辦公室自動化電腦作業，以提高工作效率。

二、本年度預算提要：

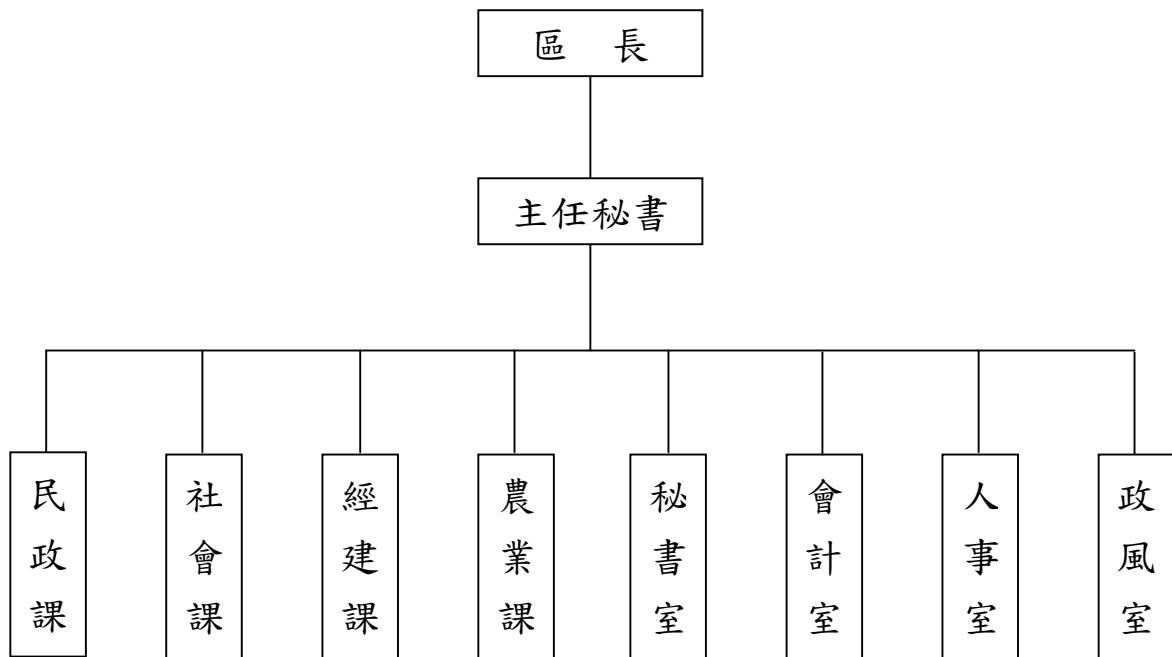
- (一) 歲入部分：罰款及賠償收入 10 萬元，規費收入 619 萬元，財產收入 29 萬 1 千元，捐獻及贈與收入 2,460 萬元，其他收入 200 萬元，合計 3,318 萬 1 千元。
- (二) 歲出部分：一般行政預算數 9,317 萬 5 千元，區公所業務預算數 7,600 萬 9 千元，基層建設預算數 891 萬元，合計 1 億 7,809 萬 4 千元。

高雄市岡山區公所

預算總說明

中華民國 112 年度

組織系統圖



高雄市岡山區公所

預算總說明

中華民國112年度

員額編制表

| 類別 | 法定編制員額 | 本年度預算員額 | 上年度預算員額 | 與上年度預算員額比較增減 |
|------|--------|---------|---------|--------------|
| 民意代表 | 0 | 0 | 0 | 0 |
| 職員 | 72 | 66 | 66 | 0 |
| 警員 | 0 | 0 | 0 | 0 |
| 消防人員 | 0 | 0 | 0 | 0 |
| 技工 | 2 | 2 | 2 | 0 |
| 駕駛 | 1 | 1 | 1 | 0 |
| 工友 | 4 | 4 | 4 | 0 |
| | | | | |
| | | | | |
| | | | | |

高雄市岡山區公所
歲入來源別預算表

中華民國112年度

單位：新臺幣千元

| 科 目 | | | | 本年度 預算數 | 上年度 預算數 | 前年度 決算數 | 本年度與 上年度比較 | 說明 | |
|-----|-----|----|----|------------------------|------------|------------|---------------|--------|----------------------------------|
| 款 | 項 | 目 | 節 | | | | | | 名稱及編號 |
| | | | | 合計 | 33,181 | 40,162 | 13,216 | -6,981 | |
| | | | | 經常門合計 | 33,181 | 40,162 | 13,216 | -6,981 | |
| 02 | | | | 0400000000 罰款及賠償收入 | 100 | 100 | 26 | - | |
| | 020 | | | 0402318000 高雄市岡山區公所 | 100 | 100 | 26 | - | |
| | | 01 | | 04023180300 賠償收入 | 100 | 100 | 26 | - | |
| | | | 01 | 04023180301 一般賠償收入 | 100 | 100 | 26 | - | - 按工程契約逾期條款計列罰款。 |
| 03 | | | | 0500000000 規費收入 | 6,190 | 6,190 | 159 | - | |
| | 023 | | | 0502318000 高雄市岡山區公所 | 6,190 | 6,190 | 159 | - | |
| | | 01 | | 05023180300 使用規費收入 | 6,190 | 6,190 | 159 | - | |
| | | | 01 | 05023180303 資料使用費 | 100 | 100 | 52 | - | - 圖說工本費。 |
| | | | 02 | 05023180306 場地設施使用費 | 5,850 | 5,850 | 3 | - | - 籃簍會收入。 |
| | | | 03 | 05023180307 服務費 | 240 | 240 | 104 | - | - 長青學苑報名費。 |
| 04 | | | | 0700000000 財產收入 | 291 | 311 | 313 | -20 | |
| | 027 | | | 0702318000 高雄市岡山區公所 | 291 | 311 | 313 | -20 | |
| | | 01 | | 07023180100 財產孳息 | 286 | 306 | 283 | -20 | |
| | | | 01 | 07023180103 租金收入 | 286 | 306 | 283 | -20 | 1.建物租賃租金35千元。 2.使用補償金收入251千元。 |
| | | 02 | | 07023180500 廢舊物資售價 | 5 | 5 | 30 | - | |
| | | | 01 | 07023180501 廢舊物資售價 | 5 | 5 | 30 | - | - 報廢財產之出售所得。 |
| 07 | | | | 1000000000 捐獻及贈與收入 | 24,600 | 31,561 | 12,319 | -6,961 | |

高雄市岡山區公所
歲入來源別預算表

中華民國112年度

單位：新臺幣千元

| 科 目 | | | | 本年度 預算數 | 上年度 預算數 | 前年度 決算數 | 本年度與 上年度比較 | 說明 | |
|-----|-----|----|----|-------------------------|------------|------------|---------------|--------|---|
| 款 | 項 | 目 | 節 | | | | | | 名稱及編號 |
| 08 | 016 | | | 10023180000 高雄市岡山區公所 | 24,600 | 31,561 | 12,319 | -6,961 | |
| | | | 01 | 10023180100 捐獻收入 | 24,600 | 31,561 | 12,319 | -6,961 | |
| | | | 01 | 10023180101 一般捐獻 | 24,600 | 31,561 | 12,319 | -6,961 | 1.台灣電力公司捐助22,680千元。 2.經濟部水利署捐助900千元。 3.經濟部水利署南區水資源局捐助620千元。 4.中油公司捐助400千元。 |
| | | | | 12000000000 其他收入 | 2,000 | 2,000 | 399 | - | |
| | 028 | | | 12023180000 高雄市岡山區公所 | 2,000 | 2,000 | 399 | - | |
| | | 01 | | 12023180200 雜項收入 | 2,000 | 2,000 | 399 | - | |
| | | | 01 | 12023180201 收回以前年度歲出 | - | - | - | - | |
| | | | 02 | 12023180210 其他雜項收入 | 2,000 | 2,000 | 399 | - | 1.AC刨除剩餘價值800千元。 2.零星什項收入1,200千元。 |

高雄市岡山區公所

歲出機關別預算表

經資門併計

中華民國112年度

單位：新臺幣千元

| 科 目 | | | | 本年度 預算數 | 上年度 預算數 | 前年度 決算數 | 本年度與 上年度比較 | 說 明 | |
|-----|-----|----|----|-----------------------|------------|------------|---------------|---------|--|
| 款 | 項 | 目 | 節 | | | | | | 名稱及編號 |
| 02 | | | | 0002000000 高雄市政府主管 | 178,094 | 201,183 | 144,862 | -23,089 | |
| | 028 | | | 0002318000 高雄市政府 | 178,094 | 201,183 | 144,862 | -23,089 | |
| | | 01 | | 37023180100 一般行政 | 93,175 | 88,116 | 86,345 | 5,059 | |
| | | | 01 | 37023180101 行政管理 | 93,175 | 88,116 | 86,345 | 5,059 | 本年度預算數之內容與上年度之比較如下： 1.人員維持費66,485千元，較上年度伸算增列現職人員待遇等經費2,680千元。 2.基本行政工作維持費1,929千元，較上年度增列職員工健康檢查經費55千元。 3.里鄰長及里幹事相關經費24,761千元，較上年度增列2,324千元。 |
| | | 02 | | 37023180400 區公所業務 | 76,009 | 104,255 | 50,195 | -28,246 | |
| | | | 01 | 37023180401 業務管理 | 76,009 | 104,255 | 50,195 | -28,246 | 本年度預算數較上年度減列28,246千元，包括： 1.分年編列預算之岡山綜合行政中心新建計畫10,322千元，較上年度減列21,478千元。 2.區公所共同費用項目經費21,212千元，較上年度增列租佃與調解委員文康活動費5千元。 3.辦理中央補助與回饋金業務經費29,157千元，較上年度減列台電電協會處協金等6,961千元。 4.其他業務運作經費15,318千元，較上年度增列業務助理薪資調整188千元。 |
| | | 03 | | 58023180200 基層建設 | 8,910 | 8,812 | 8,322 | 98 | |
| | | | 01 | 58023180201 小型工程 | 8,910 | 8,812 | 8,322 | 98 | 本年度編列項目如下： 1.修建6公尺以下巷道工程5,910千元。 2.6公尺以下道路維護費2,000千元。 3.台電電協會捐助辦理6公尺以下道路補修工程1,000千元。 |

高雄市岡山區公所

歲入項目說明提要與預算明細表

經常門

中華民國112年度

單位：新臺幣元

賠償收入—一般賠償收入

賠償收入—一般賠償收入

| 來源別子目及細目與編號 | 04023180301 賠償收入-一般賠償收入 | 承辦單位 | 經建課 | 預算金額 | 100千元 |
|-----------------------|----------------------------|------|---------|---------|----------------|
| 歲入項目說明 | 一、項目內容： 112年度工程逾期罰款。 | | | | |
| | 二、法令依據： 依據採購法及契約規定。 | | | | |
| 科目名稱及編號 | 單位 | 數量 | 單價 | 預算數 | 說明及收入依據 |
| 合計 | | | | 100,000 | |
| 04023180301 一般賠償收入 | 年 | 1 | 100,000 | 100,000 | 按工程契約逾期條款計列罰款。 |

高雄市岡山區公所

歲入項目說明提要與預算明細表

經常門

中華民國112年度

單位：新臺幣元

使用規費收入—資料使用費

使用規費收入—資料使用費

| | | | | | |
|-------------|-----------------------------|------|-----|------|-------|
| 來源別子目及細目與編號 | 05023180303 使用規費收入-資料使用費 | 承辦單位 | 經建課 | 預算金額 | 100千元 |
|-------------|-----------------------------|------|-----|------|-------|

| | |
|--------|--|
| 歲入項目說明 | <p>一、項目內容： 工程圖說工本費及電子採購招標文件代收工本費。</p> <p>二、法令依據： 依據政府採購法第29條暨施行細則第28條之1規定。</p> |
|--------|--|

| 科目名稱及編號 | 單位 | 數量 | 單價 | 預算數 | 說明及收入依據 |
|----------------------|----|----|---------|---------|------------------------------------|
| 合計 | | | | 100,000 | |
| 05023180303 資料使用費 | 年 | 1 | 100,000 | 100,000 | 工程圖說工本費及電子採購招標文件代收工本費，依採購招標文件成本酌收。 |

高雄市岡山區公所

歲入項目說明提要與預算明細表

經常門

中華民國112年度

單位：新臺幣元

使用規費收入—場地設施使用費

使用規費收入—場地設施使用費

| | | | | | |
|-------------|-------------------------------|------|-----|------|---------|
| 來源別子目及細目與編號 | 05023180306 使用規費收入-場地設施使用費 | 承辦單位 | 經建課 | 預算金額 | 5,850千元 |
|-------------|-------------------------------|------|-----|------|---------|

| | |
|--------|--|
| 歲入項目說明 | <p>一、項目內容： 籃簍會收入。（收支併列95%）</p> <p>二、法令依據： 依據「高雄市舉辦岡山籃簍會收費及回饋辦法」。</p> |
|--------|--|

| 科目名稱及編號 | 單位 | 數量 | 單價 | 預算數 | 說明及收入依據 |
|------------------------|----|----|-----------|-----------|-----------------|
| 合計 | | | | 5,850,000 | |
| 05023180306 場地設施使用費 | 年 | 1 | 5,850,000 | 5,850,000 | 籃簍會收入。（收支併列95%） |

高雄市岡山區公所

歲入項目說明提要與預算明細表

經常門

中華民國112年度

單位：新臺幣元

使用規費收入—服務費

使用規費收入—服務費

| | | | | | |
|-------------|---------------------------|------|-----|------|-------|
| 來源別子目及細目與編號 | 05023180307 使用規費收入-服務費 | 承辦單位 | 社會課 | 預算金額 | 240千元 |
|-------------|---------------------------|------|-----|------|-------|

| | |
|--------|--|
| 歲入項目說明 | <p>一、項目內容：長青學苑報名費。</p> <p>二、法令依據：依據各期長青學苑招生簡章。</p> |
|--------|--|

| 科目名稱及編號 | 單位 | 數量 | 單價 | 預算數 | 說明及收入依據 |
|--------------------|----|----|---------|---------|----------|
| 合計 | | | | 240,000 | |
| 05023180307 服務費 | 年 | 1 | 240,000 | 240,000 | 長青學苑報名費。 |

高雄市岡山區公所

歲入項目說明提要與預算明細表

經常門

中華民國112年度

單位：新臺幣元

| | | | | | | |
|-------------------|--|--------------------------|------|---------|---------|--------------------------------------|
| 財產孳息 — 租金收入 | 來源別子目及 細目與編號 | 07023180103 財產孳息-租金收入 | 承辦單位 | 秘書室 | 預算金額 | 286千元 |
| 歲入項目說明 | <p>一、項目內容： 112年度租金收入。</p> <p>二、法令依據： 1.比照「高雄市政府財政局經管市有非公用不動產租金及出租作業規定」。 2.依據「高雄市政府處理被占用市有不動產作業要點」。</p> | | | | | |
| | 科目名稱及編號 | 單位 | 數量 | 單價 | 預算數 | 說明及收入依據 |
| | 合計 | | | | 286,000 | |
| | 07023180103 租金收入 | 年 | 1 | 35,000 | 35,000 | 本所陽明樓及公園西路14號建物租賃租金。 |
| | | 年 | 1 | 251,000 | 251,000 | 岡山段573-1、572-12、572-11地號機關用地使用補償金收入。 |

高雄市岡山區公所

歲入項目說明提要與預算明細表

經常門

中華民國112年度

單位：新臺幣元

廢舊物資售價－廢舊物資售價

廢舊物資售價－廢舊物資售價

| | | | | | |
|-------------|------------------------------|------|-----|------|-----|
| 來源別子目及細目與編號 | 07023180501 廢舊物資售價-廢舊物資售價 | 承辦單位 | 秘書室 | 預算金額 | 5千元 |
|-------------|------------------------------|------|-----|------|-----|

| | |
|--------|---|
| 歲入項目說明 | <p>一、項目內容： 報廢財產之出售所得。</p> <p>二、法令依據： 依據「高雄市市有財產管理自治條例」。</p> |
|--------|---|

| 科目名稱及編號 | 單位 | 數量 | 單價 | 預算數 | 說明及收入依據 |
|-----------------------|----|----|-------|-------|------------|
| 合計 | | | | 5,000 | |
| 07023180501 廢舊物資售價 | 年 | 1 | 5,000 | 5,000 | 報廢財產之出售所得。 |

高雄市岡山區公所

歲入項目說明提要與預算明細表

經常門

中華民國112年度

單位：新臺幣元

| | | | | | | | |
|-------------------|--|--------------------------|------|---------------------|------------|---|-------------------|
| 捐獻收入 — 一般捐獻 | 來源別子目及細目與編號 | 10023180101 捐獻收入-一般捐獻 | 承辦單位 | 經建課、民政課、社會課、農業課、秘書室 | 預算金額 | 24,600千元 | 捐獻收入 — 一般捐獻 |
| 歲入項目說明 | <p>一、項目內容： 1.台灣電力公司112年度促進電力發展營運協助金。（收支併列） 2.經濟部水利署南區水資源局112年度捐助阿公店水庫集水區敦親睦鄰水資源作業基金補助計畫暨水資源教育宣導活動。（收支併列） 3.經濟部水利署112年度捐助阿公店水庫水質水量保護區水源保育與回饋計畫。（收支併列） 4.中油公司112年度睦鄰經費。（收支併列）</p> <p>二、法令依據： 1.依據「台電公司促進電力發展營運協助金執行要點」辦理。 2.依據「水資源作業基金公益支出經費編列及執行管考要點」辦理。 3.依據中油公司睦鄰工作審議委員會決議辦理。</p> | | | | | | |
| 科目名稱及編號 | | 單位 | 數量 | 單價 | 預算數 | 說明及收入依據 | |
| 合計 | | | | | 24,600,000 | | |
| | 10023180101 一般捐獻 | 年 | 1 | 13,500,000 | 13,500,000 | 台電公司電協會捐助112年度發電年度促協金（運轉中）。（收支併列） | |
| | | 年 | 1 | 8,800,000 | 8,800,000 | 台電公司電協會捐助112年度發電年度促協金（施工中）。（收支併列） | |
| | | 年 | 1 | 900,000 | 900,000 | 經濟部水利署捐助本所辦理112年度「阿公店水庫水質水量保護區水源保育與回饋計畫」。（收支併列） | |
| | | 年 | 1 | 620,000 | 620,000 | 經濟部水利署南區水資源局捐助本所辦理112年度「阿公店水庫集水區敦親睦鄰水資源作業基金補助計畫暨水資源教育宣導活動」經費。（收支併列） | |
| | | 年 | 1 | 380,000 | 380,000 | 台電公司電協會捐助各項專案活動經費。（收支併列） | |
| | | 年 | 1 | 300,000 | 300,000 | 中油公司捐助各項專案活動經費。（收支併列） | |
| | | 年 | 1 | 100,000 | 100,000 | 中油公司捐助2022岡山燈藝節活動經費。（收支併列、補辦預算） | |

高雄市岡山區公所

歲入項目說明提要與預算明細表

經常門

中華民國112年度

單位：新臺幣元

雜項收入—其他雜項收入

雜項收入—其他雜項收入

| 來源別子目及細目與編號 | 12023180210 雜項收入-其他雜項收入 | 承辦單位 | 秘書室、經建課、社會課 | 預算金額 | 2,000千元 |
|-----------------------|---|------|-------------|-----------|-----------|
| 歲入項目說明 | <p>一、項目內容：依規定辦理收納之什項收入，如AC刨除剩餘價值等。</p> <p>二、法令依據：依據「財政收支劃分法」第29條規定。</p> | | | | |
| 科目名稱及編號 | 單位 | 數量 | 單價 | 預算數 | 說明及收入依據 |
| 合計 | | | | 2,000,000 | |
| 12023180210 其他雜項收入 | 年 | 1 | 800,000 | 800,000 | AC刨除剩餘價值。 |
| | 年 | 1 | 1,200,000 | 1,200,000 | 零星什項收入。 |

高雄市岡山區公所

歲出計畫說明提要與各項費用明細表

中華民國112年度

單位：新臺幣元

| | | | | | | | |
|---------------|--|--------------------------|----------|------------|------------|---------------|-----------|
| 一般行政—行政管理 | 業務計畫及工作計畫 名稱與編號 | 37023180101 一般行政-行政管理 | 承辦 單位 | 本所各課室 | 預算 金額 | 93,175千元 | 一般行政—行政管理 |
| 歲出計畫說明 | <p>一、計畫內容： 1.綜理區務行政，依其核定之工作計畫，督導各課室且切實執行。 2.辦理文書處理工作。 3.辦理本所辦公物品之購置、保管現金出納及財產管理。 4.辦理本所業務之研究發展考核工作。 5.依照規定辦理歲計、會計、統計工作。 6.依照人事法令辦理本所有關人事及保防工作。</p> <p>二、預期成果： 區務行政業務按工作計畫如期完成。</p> | | | | | | |
| 分支計畫及用途別科目 | | 單位 | 數量 | 單價 | 預算數 | 說 明 | |
| 合計 | | | | | 93,175,000 | 市款93,175,000元 | |
| 01一般業務 | | | | | 93,175,000 | 市款93,175,000元 | |
| 1000 人事費 | | | | | 66,485,000 | 市款66,485,000元 | |
| 1015 法定編制人員待遇 | | | | | 43,187,000 | | |
| | | 年 | 1 | 43,187,000 | 43,187,000 | 詳人事費彙計表。 | |
| 1020 約聘僱人員待遇 | | | | | 872,000 | | |
| | | 人x年 | 2 x 1 | 436,000 | 872,000 | 約僱人員薪資。 | |
| 1025 技工及工友待遇 | | | | | 2,641,000 | | |
| | | 年 | 1 | 2,641,000 | 2,641,000 | 詳人事費彙計表。 | |
| 1030 獎金 | | | | | 9,786,000 | | |
| | | 年 | 1 | 3,936,000 | 3,936,000 | 詳人事費彙計表。 | |
| | | 年 | 1 | 109,000 | 109,000 | 約僱人員年終工作獎金。 | |
| | | 年 | 1 | 5,741,000 | 5,741,000 | 詳人事費彙計表。 | |
| 1035 其他給與 | | | | | 1,224,000 | | |
| | | 年 | 1 | 1,168,000 | 1,168,000 | 詳人事費彙計表。 | |

高雄市岡山區公所

歲出計畫說明提要與各項費用明細表

中華民國112年度

單位：新臺幣元

| 分支計畫及用途別科目 | 單位 | 數量 | 單價 | 預算數 | 說 明 |
|-------------|-------------|---------|-----------|------------|----------------------|
| 一般行政—行政管理 | 年 | 1 | 32,000 | 32,000 | 約僱人員休假補助。 |
| | 年 | 1 | 24,000 | 24,000 | 約僱人員慰勞假補助費。 |
| | 1040 加班值班費 | | | 1,916,000 | |
| | 年 | 1 | 1,916,000 | 1,916,000 | 詳人事費彙計表。 |
| | 1050 退休離職儲金 | | | 54,000 | |
| | 年 | 1 | 54,000 | 54,000 | 約僱人員離職儲金。 |
| | 1055 保險 | | | 6,805,000 | |
| | 年 | 1 | 4,265,000 | 4,265,000 | 詳人事費彙計表。 |
| | 年 | 1 | 45,000 | 45,000 | 約僱人員健保費。 |
| | 年 | 1 | 2,199,000 | 2,199,000 | 詳人事費彙計表。 |
| 2000 業務費 | | | | 26,468,000 | 市款26,468,000元 |
| 2003 教育訓練費 | | | | 43,000 | |
| 年 | 1 | 20,000 | 20,000 | 20,000 | 現職員工教育訓練學分費補助。 |
| 年 | 1 | 23,000 | 23,000 | 23,000 | 本所自行辦理各項研習所需費用。 |
| 2021 其他業務租金 | | | | 456,000 | |
| 年 | 1 | 366,000 | 366,000 | 366,000 | 影印機與掃瞄器套件租金費用。 |
| 年 | 1 | 90,000 | 90,000 | 90,000 | 本所電話交換機租金。 |
| 2024 稅捐及規費 | | | | 45,650 | |
| 年 | 1 | 7,120 | 7,120 | 7,120 | 公務車輛牌照稅（詳公務車輛明細表）。 |
| 年 | 1 | 30,450 | 30,450 | 30,450 | 公務車輛燃料使用費（詳公務車輛明細表）。 |
| 件 | 4 | 1,020 | 4,080 | 4,080 | 土地分割費。 |
| 件 | 1 | 4,000 | 4,000 | 4,000 | 土地複丈費。 |
| 2027 保險費 | | | | 181,010 | |

高雄市岡山區公所

歲出計畫說明提要與各項費用明細表

中華民國112年度

單位：新臺幣元

| 分支計畫及用途別科目 | 單位 | 數量 | 單價 | 預算數 | 說 明 |
|------------|-----------------|---------|---------|------------|---|
| 2051 物品 | 年 | 1 | 43,010 | 43,010 | 公務車輛保險費（詳公務車輛明細表）。 |
| | 年 | 1 | 85,000 | 85,000 | 廳舍火險及附加保險、公共意外責任險。 |
| | 棟 | 10 | 5,300 | 53,000 | 陽明樓、壽峰里活動中心、協和里活動中心等公有建物保險。 |
| 2054 一般事務費 | | | | 206,766 | |
| | 年 | 1 | 206,766 | 206,766 | 公務車輛油脂（詳公務車輛明細表）。 |
| | | | | 25,190,394 | |
| | 里x月 | 33 x 12 | 50,000 | 19,800,000 | 里長事務補助費。 |
| | 年 | 1 | 168,994 | 168,994 | 處理經常一般公務所需各項費用及雜支。 |
| | 年 | 1 | 100,000 | 100,000 | 保全費。 |
| | 人x月 | 25 x 12 | 4,000 | 1,200,000 | 里幹事駐里事務費。 |
| | 年 | 1 | 140,400 | 140,400 | 職員工健康檢查費(20名其中區長與九職等以上人員各1名；10,000*1+8,900*1+4,500*27)。 |
| | 人x年 | 33 x 1 | 16,000 | 528,000 | 里長健康檢查費。 |
| | 人x年 | 33 x 1 | 15,000 | 495,000 | 里長保險費。 |
| | 年 | 1 | 20,000 | 20,000 | 政風業務經費。 |
| | 2066 車輛及辦公器具養護費 | 年 | 1 | 2,738,000 | 2,738,000 |
| | | | | 47,180 | |
| 2072 國內旅費 | 年 | 1 | 47,180 | 47,180 | 公務車輛養護費（詳公務車輛明細表）。 |
| | | | | 50,000 | |
| 2081 運費 | 年 | 1 | 50,000 | 50,000 | 因公出差旅費。 |
| | | | | 80,000 | |
| 2093 特別費 | 年 | 1 | 80,000 | 80,000 | 物品搬運費。 |
| | | | | 168,000 | |
| | 月 | 12 | 14,000 | 168,000 | 區長特別費。 |

一般行政—行政管理

一般行政—行政管理

高雄市岡山區公所

歲出計畫說明提要與各項費用明細表

中華民國112年度

單位：新臺幣元

| 分支計畫及用途別科目 | 單位 | 數量 | 單價 | 預算數 | 說 明 |
|------------|-----|--------|-------|---------|------------|
| 4000 獎補助費 | | | | 222,000 | 市款222,000元 |
| 4085 獎勵及慰問 | | | | 222,000 | |
| | 人x年 | 37 × 1 | 6,000 | 222,000 | 退休人員三節慰問金。 |

一般行政—行政管理

一般行政—行政管理

高雄市岡山區公所

歲出計畫說明提要與各項費用明細表

中華民國112年度

單位：新臺幣元

| | | | | | | | |
|------------|--|---------------------------|----------|------------|-------------------------------|----------|------------|
| 區公所業務—業務管理 | 業務計畫及工作計畫 名稱與編號 | 37023180401 區公所業務-業務管理 | 承辦 單位 | 本所各課室 | 預算 金額 | 76,009千元 | 區公所業務—業務管理 |
| 歲出計畫說明 | <p>一、計畫內容： 1.秉承上級命令、辦理本轄區內民政、社會、經建、農業等各項工作。 2.辦理籃籬會市集活動。 3.辦理台電公司電協會捐助本轄公共建設及設施維護費。</p> <p>二、預期成果： 各項交辦業務期能達成優異成果。</p> | | | | | | |
| 用途別科目 | 單位 | 數量 | 單價 | 預算數 | 說 明 | | |
| 合計 | | | | 76,009,000 | 市款46,371,000元，收支併列29,638,000元 | | |
| 1000 人事費 | | | | 290,000 | 市款290,000元 | | |
| 1040 加班值班費 | | | | 290,000 | | | |
| | 年 | 1 | 90,000 | 90,000 | 各項業務加班費。 | | |
| | 年 | 1 | 200,000 | 200,000 | 災害應變中心加班費。 | | |
| 2000 業務費 | | | | 37,238,000 | 市款22,941,000元，收支併列14,297,000元 | | |
| 2006 水電費 | | | | 1,299,000 | | | |
| | 年 | 1 | 49,000 | 49,000 | 本所水費。 | | |
| | 年 | 1 | 950,000 | 950,000 | 本所冷氣空調設備及庭院照明設備等。 | | |
| | 年 | 1 | 200,000 | 200,000 | 壽天辦公室電費及前峰倉庫電費。 | | |
| | 年 | 1 | 100,000 | 100,000 | 東區農民休憩公園等相關電費。 | | |
| 2009 通訊費 | | | | 1,105,800 | | | |
| | 年 | 1 | 750,000 | 750,000 | 郵資、電話費。 | | |

高雄市岡山區公所

歲出計畫說明提要與各項費用明細表

中華民國112年度

單位：新臺幣元

| 用途別科目 | 單位 | 數量 | 單價 | 預算數 | 說 明 |
|---------------|-----|---------|-----------|------------|------------------------------------|
| 2018 資訊服務費 | 年 | 1 | 259,200 | 259,200 | 網際網路電話費及光纖通訊費。 |
| | 月 | 12 | 3,400 | 40,800 | 辦公室自動化資訊數據專線及數據機月租費。 |
| | 人x月 | 31 x 12 | 150 | 55,800 | 調解委員推展業務使用電信補助費。 |
| | | | | 603,000 | |
| 2027 保險費 | 年 | 1 | 550,000 | 550,000 | 公務所需資訊服務及維修費用。 |
| | 年 | 1 | 53,000 | 53,000 | 戶役政系統電腦定期維護費。 |
| | 年 | 1 | 29,000 | 29,000 | 志工保險費。 |
| 2033 臨時人員酬金 | | | | 8,046,000 | |
| | 年 | 1 | 6,448,000 | 6,448,000 | 業務助理17人薪資（含勞保、健保及勞退）。 |
| | 年 | 1 | 1,117,000 | 1,117,000 | 僱用工程員2人薪資（含勞保、健保及勞退）。 |
| | 年 | 1 | 481,000 | 481,000 | 中央特別統籌分配稅款增撥111年度臨時人員待遇調整經費（墊付轉正）。 |
| 2036 按日按件計資酬金 | | | | 646,000 | |
| | 人x次 | 13 x 48 | 1,000 | 624,000 | 調解委員出席費。 |
| | 人x次 | 11 x 4 | 500 | 22,000 | 租佃委員出席費。 |
| 2051 物品 | | | | 272,000 | |
| | 年 | 1 | 240,000 | 240,000 | 事務用品。 |
| | 年 | 1 | 32,000 | 32,000 | 戶役政資訊系統各項耗材。 |
| 2054 一般事務費 | | | | 23,133,200 | |
| | 年 | 1 | 169,000 | 169,000 | 文具紙張。 |
| | 年 | 1 | 46,000 | 46,000 | 各種表冊印刷費。 |
| | 年 | 1 | 8,000 | 8,000 | 鄰長訓練講義印刷費。 |
| | 年 | 1 | 320,000 | 320,000 | 本所清潔維護、綠美化費。 |

區公所業務—業務管理

區公所業務—業務管理

高雄市岡山區公所

歲出計畫說明提要與各項費用明細表

中華民國112年度

單位：新臺幣元

| 用途別科目 | 單位 | 數量 | 單價 | 預算數 | 說 明 |
|------------|-----|-----------|-----------|-----------|-------------------------------------|
| 區公所業務—業務管理 | 里x次 | 33 × 1 | 168 | 5,544 | 鄰長會議經費。 |
| | 里x年 | 5 × 1 | 2,800 | 14,000 | 里民大會及里長座談會經費。 |
| | 年 | 1 | 13,300 | 13,300 | 員工、志工生活法律講座等經費。 |
| | 年 | 1 | 16,800 | 16,800 | 登革熱防治業務經費。 |
| | 年 | 1 | 16,800 | 16,800 | 調解業務經費。 |
| | 年 | 1 | 95,000 | 95,000 | 軍警民聯歡慰問經費。 |
| | 年 | 1 | 50,000 | 50,000 | 役政經費。 |
| | 人x年 | 15624 × 1 | 5.3 | 82,807 | 全民健康保險業務費。 |
| | 年 | 1 | 125,617 | 125,617 | 處理經常一般公務所需各項費用及雜支。 |
| | 年 | 1 | 100,800 | 100,800 | 區婦女社會參與促進小組業務費。 |
| | 年 | 1 | 19,000 | 19,000 | 民防(分)團年度基本訓練費。 |
| | 年 | 1 | 380,000 | 380,000 | 台電電協會112年度捐助辦理各項專案活動經費。(收支併列) |
| | 年 | 1 | 100,000 | 100,000 | 災害應變中心暨國軍兵力支援防救等經費。 |
| | 年 | 1 | 2,660 | 2,660 | 祭祀公業派下員公告登記業務費。 |
| | 人x月 | 33 × 12 | 240 | 95,040 | 里長報費。 |
| | 年 | 1 | 3,200,000 | 3,200,000 | 區里公共設施及環境改善。 |
| | 年 | 1 | 4,957,000 | 4,957,000 | 辦理籃籬會市集活動(場地設施使用費收入收支併列4,957,000元)。 |
| | 里 | 33 | 7,000 | 231,000 | 補助各里舉辦睦鄰聯誼活動等經費。 |
| | 年 | 1 | 1,203,000 | 1,203,000 | 辦理長青學苑、老人活動中心等相關營運費用。 |
| | 年 | 1 | 600,000 | 600,000 | 籃籬會市集活動回饋岡山、壽天、前峰、壽峰、協和、後協 |

區公所業務—業務管理

高雄市岡山區公所

歲出計畫說明提要與各項費用明細表

中華民國112年度

單位：新臺幣元

| 用途別科目 | 單位 | 數量 | 單價 | 預算數 | 說 明 |
|------------|-----|----------|-----------|-----------|--|
| 區公所業務—業務管理 | | | | | 等里辦理文化及經濟建設活動（場地設施使用費收入收支併列600,000元）。 |
| | 年 | 1 | 80,000 | 80,000 | 土地管理維護經費及排除占用訴訟費。 |
| | 年 | 1 | 36,000 | 36,000 | 建築公共安全檢查費用。 |
| | 年 | 1 | 620,000 | 620,000 | 經濟部水利署南區水資源局112年度補助辦理「阿公店水庫集水區敦親睦鄰水資源作業基金補助計畫暨水資源教育宣導活動」。（收支併列） |
| | 人x年 | 89 × 1 | 448 | 39,872 | 資深鄰長獎勵。 |
| | 人x年 | 35 × 1 | 672 | 23,520 | 特優鄰長獎勵。 |
| | 年 | 1 | 3,189,000 | 3,189,000 | 台電電協會112年度發電年度促協金(運轉中)捐助辦理本區各項民俗節慶、藝文、社福、敬老、節能減碳宣導、政令宣導、區里特色活動、東區農民休憩公園土地租金清潔維護及轄區環境維護等增進地方福祉相關事項經費。（收支併列） |
| | 人x年 | 595 × 1 | 3,200 | 1,904,000 | 鄰長文康活動費（各里含里長及工作人員）。 |
| | 人x年 | 11 × 1 | 3,200 | 35,200 | 租佃委員文康活動費。 |
| | 人x年 | 13 × 1 | 3,200 | 41,600 | 調解委員文康活動費。 |
| | 年 | 1 | 300,000 | 300,000 | 中油公司112年度睦鄰經費捐助辦理專案活動款。(收支併列) |
| | 年 | 1 | 100,000 | 100,000 | 中油公司捐助辦理2022岡山燈藝節專案活動款。(收支併列、補辦預算) |
| | 年 | 1 | 50,000 | 50,000 | 環境清潔維護及志工服務費用。 |
| | 人x月 | 529 × 12 | 240 | 1,523,520 | 鄰長新聞及相關資訊取得費。 |
| | 人x月 | 24 × 12 | 240 | 69,120 | 租佃委員及調解委員報費。 |
| | 年 | 1 | 3,270,000 | 3,270,000 | 台電電協會112年度發電年度促協金(施工中)捐助辦理本區各項民俗節慶、藝文、社福、節能減碳宣導、政令宣導、區 |

高雄市岡山區公所

歲出計畫說明提要與各項費用明細表

中華民國112年度

單位：新臺幣元

| 用途別科目 | 單位 | 數量 | 單價 | 預算數 | 說 明 | | | | |
|-----------------|-----|--------|------------|------------|--|------------|--|---------|---------------------|
| 2063 房屋建築養護費 | 所x年 | 33 x 1 | 6,720 | 221,760 | 里特色活動、燈會、防備災物資更新充實設備計畫、轄區環境維護、地方公共建設相關活動等增進地方福祉相關事項經費。(收支併列) | | | | |
| | | | | | 年 | 1 | 247,240 | 247,240 | 里集會所及里活動中心維護。 |
| | | | | | 年 | 1 | 131,000 | 131,000 | 本所辦公廳舍維修費等。 |
| | | | | | 年 | 1 | 131,000 | 131,000 | 壽天辦公室等維修經費。 |
| | | | | | 年 | 1 | 276,000 | 276,000 | 本所廳舍設備維修經費及電梯保養費。 |
| | | | | | 年 | 1 | 155,000 | 155,000 | 各里監視器系統各項配備線路組件等維修。 |
| | | | | | 年 | 1 | 425,000 | 425,000 | 各里辦公處及里活動中心廣播系統等維修。 |
| | | | | | 次 | 1 | 15,000 | 15,000 | 本所低壓電氣設備定期檢查經費。 |
| | | | | | 年 | 1 | 38,000 | 38,000 | 壽天辦公室設備維修經費。 |
| | | | | | 年 | 1 | 75,000 | 75,000 | 行道樹管理維護經費。 |
| 2069 設施及機械設備養護費 | | | | 1,384,000 | | | | | |
| 2072 國內旅費 | 年 | 1 | 120,000 | 120,000 | 台電電協會112年度發電年度促協金(施工中)捐助辦理岡山區各里廣播系統維護計畫(第2期)等經費」。(收支併列) | | | | |
| | | | | | 120,000 | 120,000 | 因公出差旅費。 | | |
| | | | | | 20,715,000 | 20,715,000 | 市款10,444,000元，收支併列10,271,000元 | | |
| | | | | | 10,322,000 | 10,322,000 | 岡山區綜合行政中心新建前置作業規劃，委外PCM設計審查及諮詢費8,343千元與工程管理費1,979千元。(預算採分年編列，詳中程資本支出計畫概況表) | | |
| 3000 設備及投資 | | | | 10,322,000 | | | | | |
| 3010 房屋建築及設備費 | 年 | 1 | 10,322,000 | 10,322,000 | | | | | |
| 3015 公共建設及設施費 | | | | 10,371,000 | | | | | |

區公所業務—業務管理

區公所業務—業務管理

高雄市岡山區公所

歲出計畫說明提要與各項費用明細表

中華民國112年度

單位：新臺幣元

| 用途別科目 | 單位 | 數量 | 單價 | 預算數 | 說 明 | |
|--------------|---------------|----------|-----------|------------|---|--|
| 區公所業務—業務管理 | 年 | 1 | 100,000 | 100,000 | 區里公共設施及環境改善。 | |
| | 年 | 1 | 900,000 | 900,000 | 經濟部水利署捐助本所辦理112年度「阿公店水庫水質水量保護區水源保育與回饋計畫」。(收支併列) | |
| | 年 | 1 | 4,241,000 | 4,241,000 | 台電電協會112年度發電年度促協金(運轉中)捐助辦理地方公共建設及設施維護等經費。(收支併列) | |
| | 年 | 1 | 5,130,000 | 5,130,000 | 台電電協會112年度發電年度促協金(施工中)捐助辦理地方公共建設及設施維護等經費。(收支併列) | |
| | 3030 資訊軟硬體設備費 | | | 22,000 | | |
| | | 部 | 1 | 22,000 | 22,000 | 汰換個人電腦(含螢幕)1部。 |
| | 4000 獎補助費 | | | | 17,766,000 | 市款12,696,000元，收支併列5,070,000元 |
| | 4040 對國內團體之捐助 | | | | 4,910,000 | |
| | | 年 | 1 | 4,910,000 | 4,910,000 | 台電電協會112年度發電年度促協金(運轉中)捐助社區發展協會等民間團體辦理各項民俗節慶、藝文、社福、敬老、節能減碳宣導、政令宣導等增進地方福祉相關事項經費。(收支併列) |
| | 4050 對學生之獎助 | | | | 130,000 | |
| | 年 | 1 | 130,000 | 130,000 | 台電電協會112年度發電年度促協金(運轉中)捐助辦理學生清寒獎助學金。(收支併列) | |
| 4090 其他補助及捐助 | | | | 12,726,000 | | |
| | 人x月 | 529 x 12 | 2,000 | 12,696,000 | 鄰長工作協助費。 | |
| | 年 | 1 | 30,000 | 30,000 | 台電電協會112年度發電年度促協金(運轉中)捐助辦理里民生育補助經費。(收支併列) | |

區公所業務—業務管理

高雄市岡山區公所

歲出計畫說明提要與各項費用明細表

中華民國112年度

單位：新臺幣元

| | | | | | | | |
|-----------|--------------------|--|----------|-----------|-----------|---|-----------|
| 基層建設—小型工程 | 業務計畫及工作計畫 名稱與編號 | 58023180201 基層建設-小型工程 | 承辦 單位 | 經建課 | 預算 金額 | 8,910千元 | 基層建設—小型工程 |
| | 歲出計畫說明 | <p>一、計畫內容： 配合市政發展，加速改善民眾生活環境，積極辦理基層建設小型工程案件。</p> <p>二、預期成果： 基層建設小型工程案件迅速辦理，將可促進地方發展，改善民眾居住環境，增進民眾對政府向心力。</p> | | | | | |
| | 用途別科目 | 單位 | 數量 | 單價 | 預算數 | 說 明 | |
| | 合計 | | | | 8,910,000 | 市款7,910,000元，收支併列1,000,000元 | |
| | 3000 設備及投資 | | | | 8,910,000 | 市款7,910,000元，收支併列1,000,000元 | |
| | 3015 公共建設及設施費 | | | | 8,910,000 | | |
| | | 年 | 1 | 5,910,000 | 5,910,000 | 修建6公尺以下巷道工程。 | |
| | | 年 | 1 | 2,000,000 | 2,000,000 | 6公尺以下道路維護費。 | |
| | | 年 | 1 | 1,000,000 | 1,000,000 | 台電電協會112年度發電年促協金(運轉中)捐助辦理轄內6公尺以下道路補修工程。(收支併列) | |

高雄市岡山區公所

各項費用彙計表

中華民國112年度

單位：新臺幣千元

| 工作計畫名稱及編號 | 37023180101 行政管理 | 37023180401 業務管理 | 58023180201 小型工程 | 合 計 | | |
|---------------------|---------------------|---------------------|---------------------|---------|--|--|
| 第一、二級用途別 科目名稱及編號 | | | | | | |
| 合 計 | 93,175 | 76,009 | 8,910 | 178,094 | | |
| 100000人事費 | 66,485 | 290 | | 66,775 | | |
| 101500法定編制人員待遇 | 43,187 | | | 43,187 | | |
| 102000約聘僱人員待遇 | 872 | | | 872 | | |
| 102500技工及工友待遇 | 2,641 | | | 2,641 | | |
| 103000獎金 | 9,786 | | | 9,786 | | |
| 103500其他給與 | 1,224 | | | 1,224 | | |
| 104000加班值班費 | 1,916 | 290 | | 2,206 | | |
| 105000退休離職儲金 | 54 | | | 54 | | |
| 105500保險 | 6,805 | | | 6,805 | | |
| 200000業務費 | 26,468 | 37,238 | | 63,706 | | |
| 200300教育訓練費 | 43 | | | 43 | | |
| 200600水電費 | | 1,299 | | 1,299 | | |
| 200900通訊費 | | 1,106 | | 1,106 | | |
| 201800資訊服務費 | | 603 | | 603 | | |
| 202100其他業務租金 | 456 | | | 456 | | |
| 202400稅捐及規費 | 46 | | | 46 | | |
| 202700保險費 | 181 | 29 | | 210 | | |
| 203300臨時人員酬金 | | 8,046 | | 8,046 | | |
| 203600按日按件計資酬金 | | 646 | | 646 | | |
| 205100物品 | 207 | 272 | | 479 | | |
| 205400一般事務費 | 25,190 | 23,133 | | 48,324 | | |
| 206300房屋建築養護費 | | 600 | | 600 | | |
| 206600車輛及辦公器具養護費 | 47 | | | 47 | | |
| 206900設施及機械設備養護費 | | 1,384 | | 1,384 | | |
| 207200國內旅費 | 50 | 120 | | 170 | | |
| 208100運費 | 80 | | | 80 | | |
| 209300特別費 | 168 | | | 168 | | |
| 300000設備及投資 | | 20,715 | 8,910 | 29,625 | | |
| 301000房屋建築及設備費 | | 10,322 | | 10,322 | | |
| 301500公共建設及設施費 | | 10,371 | 8,910 | 19,281 | | |

高雄市岡山區公所

各項費用彙計表

中華民國112年度

單位：新臺幣千元

| 工作計畫名稱及編號 | 37023180101 行政管理 | 37023180401 業務管理 | 58023180201 小型工程 | 合 計 | | |
|---------------------|---------------------|---------------------|---------------------|--------|--|--|
| 第一、二級用途別 科目名稱及編號 | | | | | | |
| 303000資訊軟硬體設備費 | | 22 | | 22 | | |
| 400000獎補助費 | 222 | 17,766 | | 17,988 | | |
| 404000對國內團體之捐助 | | 4,910 | | 4,910 | | |
| 405000對學生之獎助 | | 130 | | 130 | | |
| 408500獎勵及慰問 | 222 | | | 222 | | |
| 409000其他補助及捐助 | | 12,726 | | 12,726 | | |

高雄市岡山區公所

歲出一級用途別科目分析表

中華民國112年度

單位：新臺幣千元

| 名稱及編號 | 合計 | 經常支出 | | | | | | 資本支出 | | | | | |
|----------------------|---------|--------|--------|--------|-----|-----|---------|------|-----|--------|------|-----|--------|
| | | 人事費 | 業務費 | 獎補助費 | 債務費 | 預備金 | 小計 | 人事費 | 業務費 | 設備及投資 | 獎補助費 | 預備金 | 小計 |
| 合計 | 178,094 | 66,775 | 63,706 | 17,988 | | | 148,469 | | | 29,625 | | | 29,625 |
| 37023180000 民政支出 | 169,184 | 66,775 | 63,706 | 17,988 | | | 148,469 | | | 20,715 | | | 20,715 |
| 37023180100 一般行政 | 93,175 | 66,485 | 26,468 | 222 | | | 93,175 | | | | | | |
| 37023180101 行政管理 | 93,175 | 66,485 | 26,468 | 222 | | | 93,175 | | | | | | |
| 37023180400 區公所業務 | 76,009 | 290 | 37,238 | 17,766 | | | 55,294 | | | 20,715 | | | 20,715 |
| 37023180401 業務管理 | 76,009 | 290 | 37,238 | 17,766 | | | 55,294 | | | 20,715 | | | 20,715 |
| 58023180000 交通支出 | 8,910 | | | | | | | | | 8,910 | | | 8,910 |
| 58023180200 基層建設 | 8,910 | | | | | | | | | 8,910 | | | 8,910 |
| 58023180201 小型工程 | 8,910 | | | | | | | | | 8,910 | | | 8,910 |

高雄市岡山區公所

資本支出分析表

中華民國112年度

單位：新臺幣千元

| 名稱及編號 | 合計 | 設備及投資 | | | | | | | | 其他資本支出 | |
|----------------------|--------|-------|---------|---------|------|------|--------|------|----|--------|----|
| | | 土地 | 房屋建築及設備 | 公共建設及設施 | 機械設備 | 運輸設備 | 資訊軟體設備 | 雜項設備 | 權利 | | 投資 |
| 合計 | 29,625 | | 10,322 | 19,281 | | | 22 | | | | |
| 37023180400 區公所業務 | 20,715 | | 10,322 | 10,371 | | | 22 | | | | |
| 37023180401 業務管理 | 20,715 | | 10,322 | 10,371 | | | 22 | | | | |
| 58023180200 基層建設 | 8,910 | | | 8,910 | | | | | | | |
| 58023180201 小型工程 | 8,910 | | | 8,910 | | | | | | | |

高雄市岡山區公所

人事費彙計表

中華民國112年度

單位：新臺幣元

| 類別 | 預算員額 | 全年度人事費 | | | | | | | | | | | 備註 | |
|-------|------|--------|--------|------------|---------|-----------|-----------|-----------|-----------|--------|--------|-----------|------------|------------------|
| | | 民意代表待遇 | 政務人員待遇 | 法定編制人員待遇 | 約聘僱人員待遇 | 技工及工友待遇 | 獎金 | 其他給與 | 加班值班費 | 退休退職給付 | 退休離職儲金 | 保險 | | 合計 |
| 合計 | 75 | | | 43,187,000 | 872,000 | 2,641,000 | 9,786,000 | 1,224,000 | 2,206,000 | | 54,000 | 6,805,000 | 66,775,000 | 加班費 290,000元。 |
| 正式員額 | 66 | | | 43,187,000 | | | 9,017,000 | 1,056,000 | 1,805,000 | | | 6,380,000 | 61,445,000 | |
| 職員 | 66 | | | 43,187,000 | | | 9,017,000 | 1,056,000 | 1,805,000 | | | 6,380,000 | 61,445,000 | |
| 約聘僱人員 | 2 | | | | 872,000 | | 109,000 | 56,000 | | | 54,000 | 121,000 | 1,212,000 | |
| 技工 | 2 | | | | | 787,000 | 196,000 | 32,000 | 33,000 | | | 94,000 | 1,142,000 | |
| 駕駛 | 1 | | | | | 394,000 | 100,000 | 16,000 | 17,000 | | | 47,000 | 574,000 | |
| 工友 | 4 | | | | | 1,460,000 | 364,000 | 64,000 | 61,000 | | | 163,000 | 2,112,000 | |
| 其他人事費 | | | | | | | | | 290,000 | | | | 290,000 | |

高雄市岡山區公所

約聘僱人員費用分析表

中華民國112年度

單位：新臺幣元

| 科目 | | | | 名稱及編號 | 約聘人員 (人*月) | 約僱人員 (人*月) | 全年度預算數 | 說明 |
|----|-----|----|----|------------------------|---------------|---------------|-----------|--|
| 款 | 項 | 目 | 節 | | | | | |
| | | | | 合計 | | | 1,212,000 | 包括約聘僱人員待遇872,000元、年終工作獎金109,000元、未休假加班費0元、保險費121,000元、離職儲金54,000元及休假補助56,000元。 |
| 02 | | | | 0002000000 高雄市政府主管 | | | 1,212,000 | |
| | 028 | | | 0002318000 高雄市岡山區公所 | | | 1,212,000 | |
| | | 01 | | 37023180100 一般行政 | | | 1,212,000 | |
| | | | 01 | 37023180101 行政管理 | | | 1,212,000 | |
| | | | | | 2x12 | | 1,212,000 | 約僱人員2人。 |

高雄市岡山區公所

公務車輛明細表

中華民國112年度

單位：新臺幣元

| 業務計畫 及工作計 畫名稱 | 車輛 數 | 車輛 種類 | 乘客 人數 (不含 司機) | 購置 年月 | 汽缸總 排氣量 (立方 公分) | 牌照稅 (全年) | 燃料使 用費 (全年) | 油料費(全年) | | | 養 護 費 | 車輛 保 險 費 | 車輛 檢 驗 費 | 備註 |
|---------------------|---------|----------|------------------------|----------|--------------------------|-------------|-------------------|------------|-----------|---------|-------------|---|--|----|
| | | | | | | | | 數量 (公升) | 單價 (元) | 金額 | | | | |
| 一般行政 行政管理 | | 現有車輛 | | | | | | | | | | | | |
| | 1 | 小客車 | 4 | 11003 | 1591 | 7,120 | 30,450 | | | 206,766 | 47,180 | 43,010 | | |
| | 1 | 重型機車 | | 08804 | 125 | 7,120 | 4,800 | 1,668 | 31.5 | 52,542 | 8,300 | 2,483 | 車號:BKR-3215 | |
| | 1 | 重型機車 | | 09111 | 124 | | 450 | 204 | 31.5 | 6,426 | 1,620 | 711 | 車號:YMO-187 | |
| | 1 | 重型機車 | | 09306 | 101 | | 450 | 204 | 31.5 | 6,426 | 1,620 | 711 | 車號:BMA-220 | |
| | 6 | 重型機車 | | 09607 | 124 | | 2,700 | 1,224 | 31.5 | 38,556 | 9,720 | 4,266 | 車號:556-BJE , 578-BJE , 586- BJE , 810-BJE , 826-BJE , 828- BJE(共6輛) | |
| | 1 | 重型機車 | | 09611 | 101 | | 450 | 204 | 31.5 | 6,426 | 1,620 | 711 | 車號:519-CEL | |
| | 1 | 重型機車 | | 09907 | 101 | | 450 | 204 | 31.5 | 6,426 | 1,620 | 711 | 車號:195-JWP | |
| | 13 | 重型機車 | | 10007 | 124 | | 5,850 | 2,652 | 31.5 | 83,538 | 21,060 | 9,243 | 車號:221-MBK , 222-MBK , 223- MBK , 227- MBK , 230- MBK , 231- MBK , 236- MBK , 253- MBK , 255- MBK , 257- MBK , 259- MBK , 261- MBK , 267- MBK (共13輛) | |
| 33 | 重型機車 | | 10907 | 124 | | 14,850 | | 31.5 | | | 23,463 | 車號 : NCD- 6610 , NCD- 6611 , NCD- 6612 , NCD- 6613 , NCD- 6615 , NCD- 6616 , NCD- 6617 , NCD- 6618 , NCD- 6619 , NCD- 6620 , NCD- 6621 , NCD- 6622 , NCD- 6623 , NCD- 6625 , NCD- 6626 , NCD- 6627 , NCD- | | |

高雄市岡山區公所

中程資本支出計畫概況表

中華民國112年度

單位：新臺幣千元

| 業務計畫及工作計畫名稱與編號 | 37023180401 區公所業務-業務管理 | 經費需求總數 | 76,106千元 | 計畫期間 | 自110.01.01起至115.12.31止 | |
|----------------|---------------------------|--------|----------|---------|------------------------|---|
| 計畫內容 | 岡山綜合行政中心新建計畫 | 預期成果 | 如期完成 | 計畫類別 | 房屋建築計畫 | |
| 工作項目 | 年度 | 概算數 | 占總需求(%) | 已過期間執行數 | | 說明 |
| | | | | 實支數 | 保留數 | |
| 岡山綜合行政中心新建計畫 | 110 | 1,172 | 1.54 | 1,172 | | 計畫總經費76,106千元，全數由市府自籌，分年編列預算，截至111年度已編列32,972千元。110年度已編列1,172千元(市府自籌)。 |
| 岡山綜合行政中心新建計畫 | 111 | 31,800 | 41.78 | 3,180 | | 111年度已編列31,800千元(市府自籌)。 |
| 岡山綜合行政中心新建計畫 | 112 | 10,322 | 13.56 | | | 112年度續編市府自籌10,322千元(市府自籌)，餘於爾後年度續編(113年度編列15,410千元、114年度編列12,680千元、115年度編列4,722千元)。 |
| 岡山綜合行政中心新建計畫 | 113 | 15,410 | 20.25 | | | 113年度續編市府自籌數。 |
| 岡山綜合行政中心新建計畫 | 114 | 12,680 | 16.66 | | | 114年度續編市府自籌數。 |
| 岡山綜合行政中心新建計畫 | 115 | 4,722 | 6.20 | | | 115年度續編市府自籌數。 |

歲出按職能及經

中華民國112

| 職能別分類 | 經濟性分類 | 經常支出 | | | | | | | 資本支出 | | | | | |
|---------------|-------|--------|-----------|------|--------|------|-----------|--------|--------|-------|---------|----------|-------|--|
| | | 受僱人員報酬 | 購買商品及勞務支出 | 債務利息 | 土地租金支出 | 經常移轉 | | | 經常支出合計 | 投資及增資 | | | | |
| | | | | | | 對企業 | 對非營利及民間機構 | 對政府 | | 對國外 | 對營業基金 | 對非營業特種基金 | 對民間企業 | |
| 總計 | | 75,487 | 54,994 | | | | | 17,988 | | | 148,469 | | | |
| 01 一般公共事務 | | 75,487 | 54,994 | | | | | 17,988 | | | 148,469 | | | |
| 02 防衛 | | | | | | | | | | | | | | |
| 03 公共秩序與安全 | | | | | | | | | | | | | | |
| 04 教育 | | | | | | | | | | | | | | |
| 05 保健 | | | | | | | | | | | | | | |
| 06 社會安全與福利 | | | | | | | | | | | | | | |
| 07 住宅及社區服務 | | | | | | | | | | | | | | |
| 08 娛樂、文化與宗教 | | | | | | | | | | | | | | |
| 09 燃料與能源 | | | | | | | | | | | | | | |
| 10 農、林、漁、牧業 | | | | | | | | | | | | | | |
| 11 礦業、製造業及營造業 | | | | | | | | | | | | | | |
| 12 運輸及通信 | | | | | | | | | | | | | | |
| 13 其他經濟服務 | | | | | | | | | | | | | | |
| 14 環境保護 | | | | | | | | | | | | | | |
| 15 其他支出 | | | | | | | | | | | | | | |

濟性綜合分類表

年度

單位：新臺幣千元

| 資本支出 | | | | | | | | | | | | | | |
|------|-----------|-----|-----|------|--------|--------|--------|-------|------|------|---------|------|--------|---------|
| 資本移轉 | | | | 土地購入 | 無形資產購入 | 固定資本形成 | | | | | | | 資本支出合計 | 總計 |
| 對企業 | 對非營利及民間機構 | 對政府 | 對國外 | | | 住宅 | 非住宅房屋 | 營建工程 | 運輸工具 | 資訊軟體 | 其他設備及機器 | 土地改良 | | |
| | | | | | | 10,322 | 19,281 | | | | | 22 | 29,625 | 178,094 |
| | | | | | | 10,322 | 10,371 | | | | | 22 | 20,715 | 169,184 |
| | | | | | | | | 8,910 | | | | | 8,910 | 8,910 |