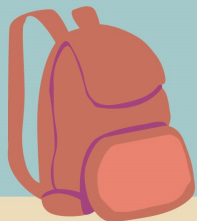


緊急避難準則要牢記 危急時刻有依靠

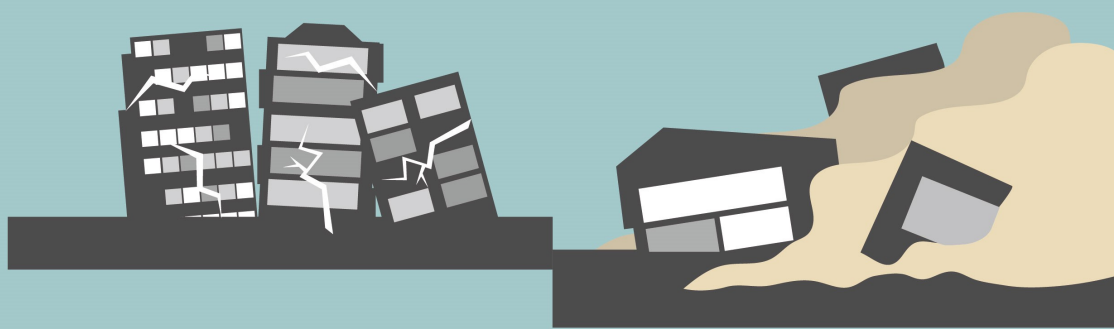


緊急避難包使用時機：

民眾家中被通知需要緊急撤離時(EX.住家位於土石流高危險區、地震結束後發現建築物有嚴重的結構損傷)，民眾須攜帶緊急避難包至指定避難場所。

TIP1

緊急避難包應放在家中與工作場所門口出口處



TIP2

每半年應定期更新緊急避難包的內容物，並於緊急避難包上註明更新日期

TIP3

逃生避難原則：要緊急避難時穿鞋、戴上安全帽（如果可以的話）、攜帶緊急避難包

TIP4

家中每一成員都應該準備符合自己需求的緊急避難包，EX:嬰兒須預備嬰兒食品、尿片、濕紙巾等；女性須預備生理用品等



緊急
避難包