



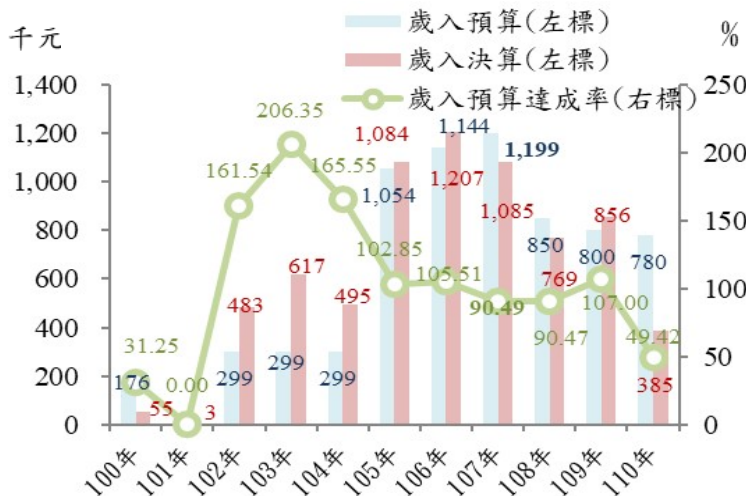
高雄市旗津區公所市政統計通報

110 年高雄市旗津區公所預決算概況

一、110 年本所歲入預算計 78 萬元，歲入決算計 38 萬 5 千元，較 109 年分別減少 2.50%及 54.97%。110 年歲入預算達成率為 49.42%，而減少 39 萬 5 千元主要係因捐獻及贈與收入短收所致。

110 年本所歲入預算計 78 萬元，歲入決算計 38 萬 5 千元，較 109 年分別減少 2 萬元(-2.50%)及 47 萬 1 千元(-54.97%)，較 100 年分別增加 60 萬 4 千元(+343.18%)及 33 萬元(+600.86%)。110 年歲入預算達成率為 49.42%，決算較預算短收 39 萬 5 千元，主要係捐獻及贈與收入短收所致。(詳圖 1、表 1)

圖 1 100~110 年高雄市旗津區公所
歲入預決算概況



資料來源：高雄市旗津區公所。
備註：歲入預算達成率=決算數÷預算數×100。

表 1 110 年高雄市旗津區公所
歲入預決算概況—按來源別分

項目別	歲入預算	歲入決算	預決算差額
總計	780	385	-395
罰款及賠償收入	-	0	0
規費收入	44	0	-44
財產收入	1	18	17
捐獻及贈與收入	730	241	-489
其他收入	5	126	121

資料來源：高雄市旗津區公所。
備註：預決算差額=決算數-預算數。

二、110 年本所歲出預算計 8,231 萬 5 千元，歲出決算計 7,915 萬元，較 109 年分別增加 23.32 及 19.93%。110 年歲出預算達成率為 96.16%，執行成效良好。

110 年本所歲出預算計 8,231 萬 5 千元，歲出決算計 7,915 萬元，較 109 年分別增加 1,556 萬 6 千元(+23.32%)及 1,315 萬 1 千元(+19.93%)，較 100 年分別增加 577 萬 5 千元(+7.55%)及 592 萬 9 千元

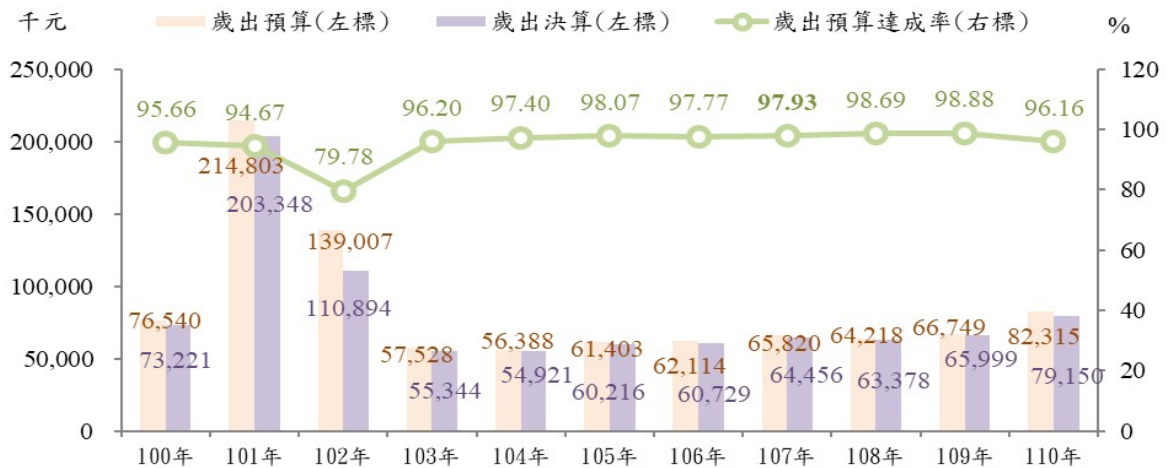


高雄市旗津區公所市政統計通報

110 年高雄市旗津區公所預決算概況

(+8.1%)。110 年歲出預算達成率為 96.16%，且自 103 年以來達成率皆達 95%以上，顯示本所近年業務執行成效良好。(詳圖 2)

圖 2 100~109 年高雄市旗津區公所歲出預決算概況

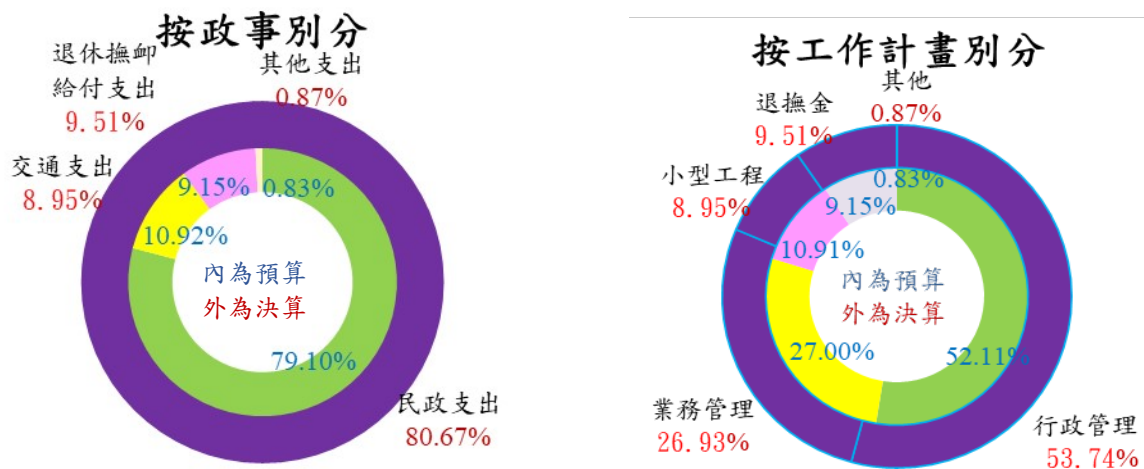


資料來源：高雄市旗津區公所。

備註：歲出預算達成率=決算數÷預算數×100。

110 年本所歲出預決算，按政事別分，均以民政支出占比最多，交通支出 (預算)及退休撫卹給付支出 (決算)占比次之；按工作計畫別分，則均以行政管理占比最多，業務管理占比次之。(詳圖 3)

圖 3 110 年高雄市旗津區公所歲出預決算概況



資料來源：高雄市旗津區公所。

備註：1.按政事別之其他支出係指依「歲出政事別科目歸類原則與範圍」凡無法歸入已定義各項政事別科目之支出均屬之。

2.按工作計畫別分之其他包括災害準備金及公務人員待遇福利等支出。