

農曆6-9月的初一、十五前後期間
(天文大潮)

海水倒灌 防範措施

因溫室效應伴隨全球海平面的上升，大潮引發海水倒灌之自然天氣型態已成為常態。

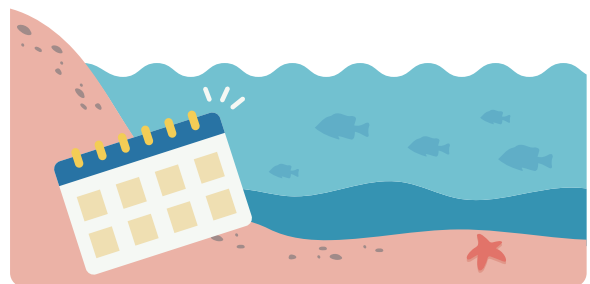
開啟水情e點靈

開啟LINE水情e點靈查看潮位高度，家中物品提早墊高



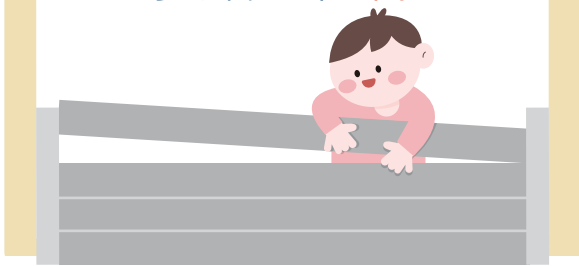
留意易淹水路段

如遇天文大潮，請改道而行



申請防水閘門補助

最高補助金額
可達新臺幣3萬元



沿海地區注意防範!!



申請請洽各區公所或水利局