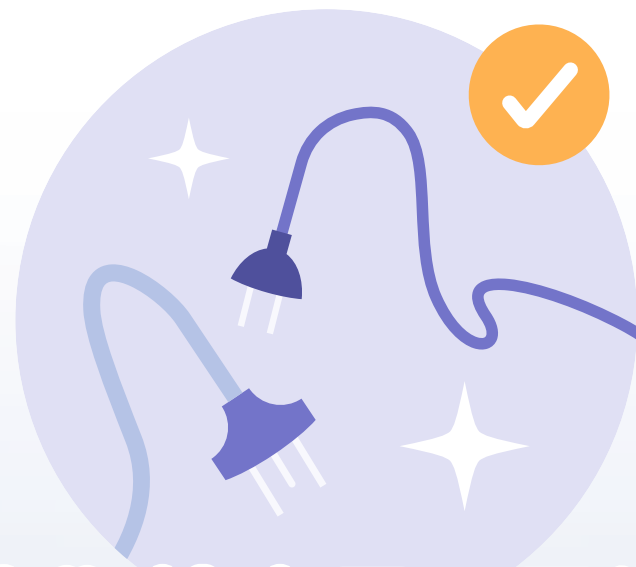




如何防範火災發生， 以下幾點你做對了嗎？



電器插頭插牢
不要過載使用



定期檢查電器電線
是否老舊破損



使用瓦斯注意
「人離火熄」的安全守則



爐火附近
不要放置可燃物



未熄滅的菸蒂不可隨手亂丟
並養成確實熄滅菸蒂的習慣

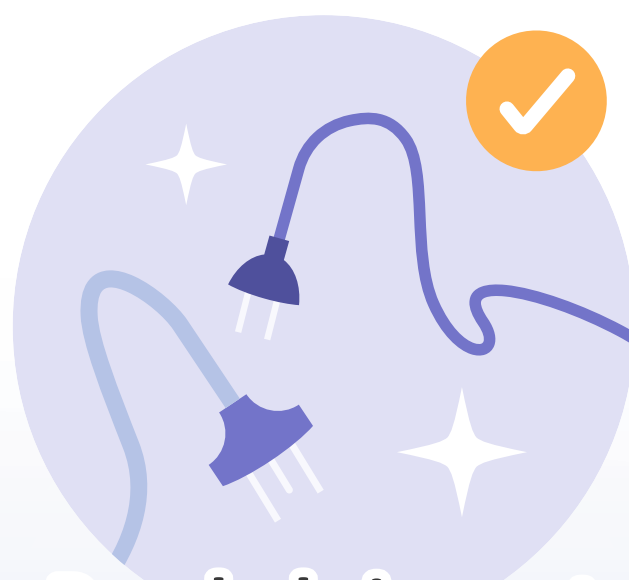
STAY SAFE



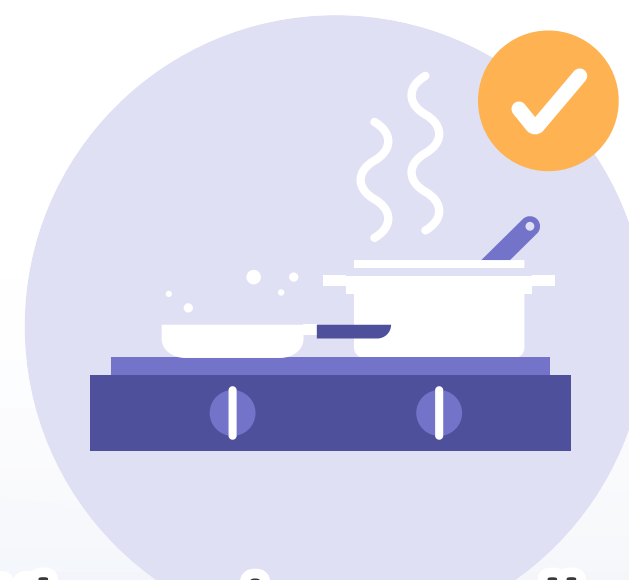
Follow the measures detailed below to avoid creating a fire hazard



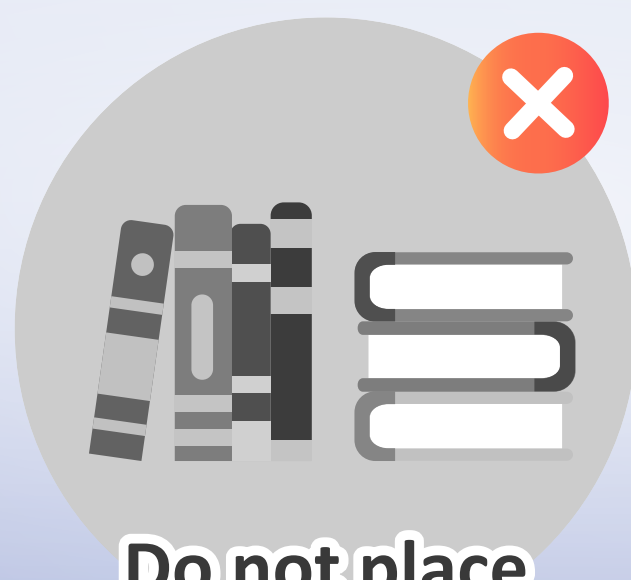
Ensure the plugs of electrical appliances are firmly placed in sockets and do not overload them.



Regularly inspect electrical wires to see if they are old or damaged.



When using gas adhere to the principle that “no flame should be left on when leaving the kitchen.”



Do not place flammable materials close to a stove



Always check cigarette butts have been extinguished before disposal.

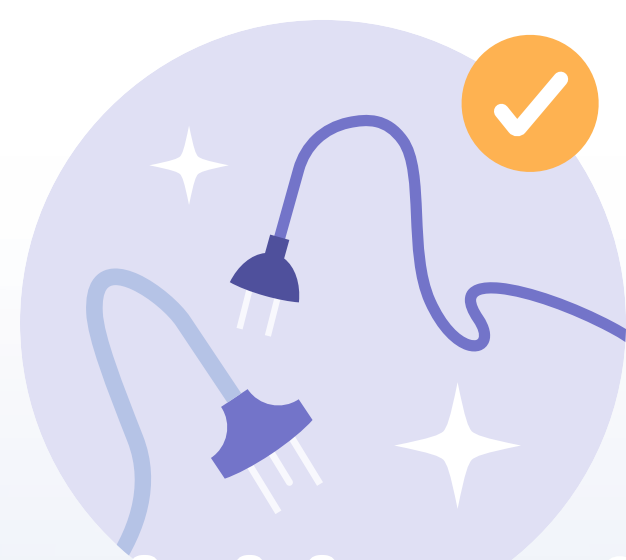
STAY SAFE



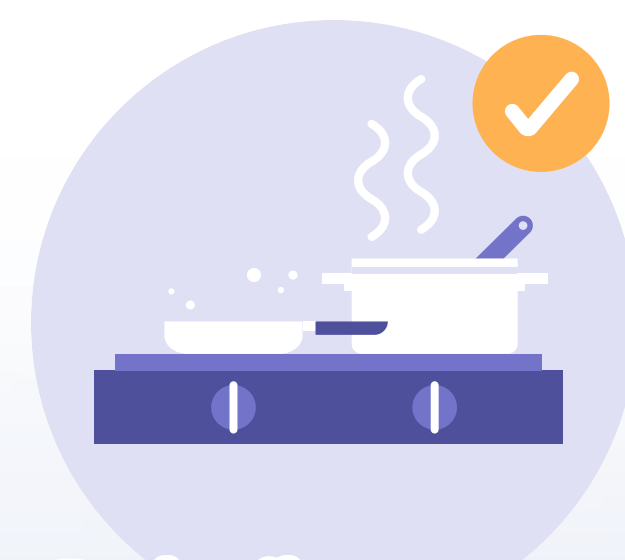
Bagaimana Mencegah Bencana Kebakaran, Sudahkah Anda melakukan berikut ini dengan benar?



Mencolok cok listrik dengan benar dan kokoh, jangan membebani secara berlebihan.



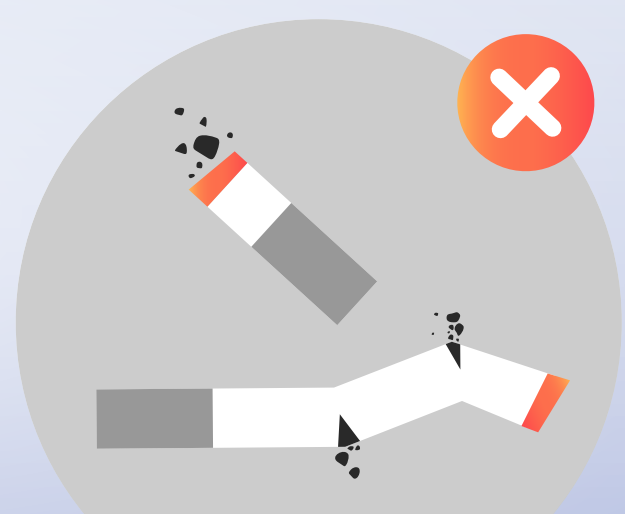
Secara berkala memeriksa apakah kabel peralatan listrik menua atau rusak



Perhatikan aturan keselamatan penggunaan gas “matikan gas saat meninggalkannya”



Tidak menaruh barang yang mudah terbakar di dekat kompor



Tidak sembarangan membuang puntung rokok yang masih menyala dan membiasakan diri untuk mematikan puntung rokok



CÁCH PHÒNG CHỐNG CHÁY NỔ.

BẠN ĐÃ LÀM ĐÚNG NHỮNG ĐIỀU SAU ĐÂY CHƯA?



Cắm phích cắm thật chắc chắn, đừng sử dụng quá tải



Thường xuyên kiểm tra xem dây điện có cũ hay hư hỏng không



Chú ý quy tắc sử dụng gas an toàn “người rời khỏi bếp thì phải tắt lửa”



Không đặt chất dễ cháy gần nguồn lửa

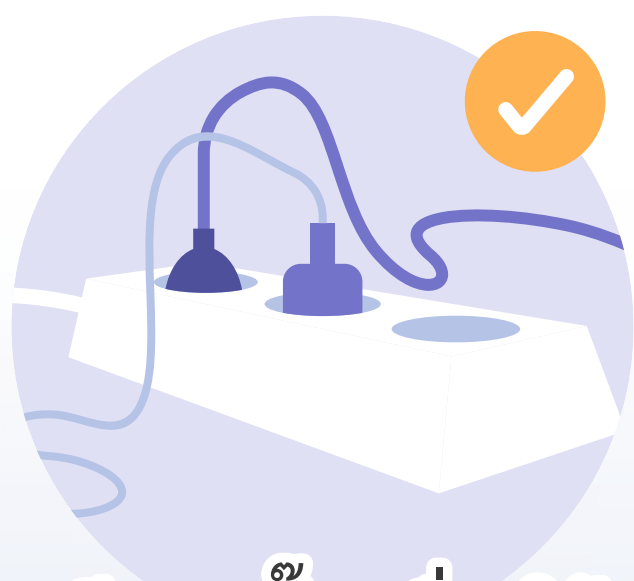


Không vứt bừa bãi tàn thuốc chưa dập tắt, tập thói quen dập tàn thuốc.





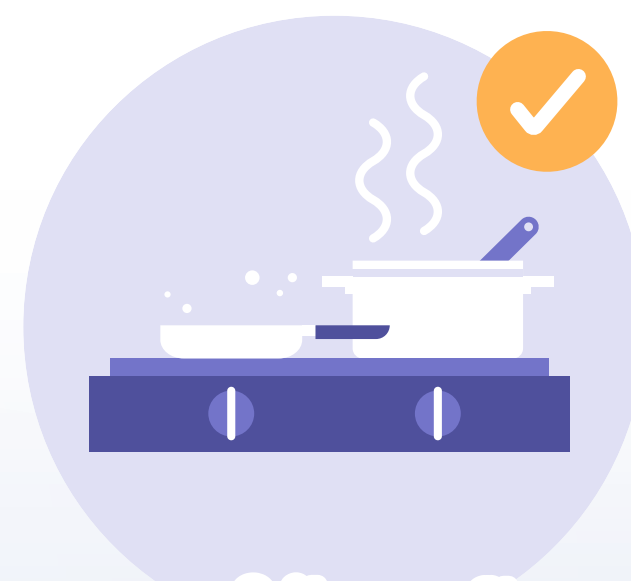
ป้องกันอัคคีภัย มีวิธีการอย่างไร
ท่านได้ปฏิบัติดังต่อไปนี้หรือไม่ ?



เสียบปลั๊กเครื่องใช้
ไฟฟ้าให้แน่น
อย่าใช้ไฟฟ้าเกินขนาด



ตรวจสอบสายไฟฟ้า
ของเครื่องใช้ไฟฟ้า
เป็นประจำว่าเก่า
ชำรุดหรือไม่



หากใช้เตาแก๊ส
ต้องยึดหลักการ
“อย่าเปิดเตาแก๊สไว้
โดยไม่มีคนเฝ้า”



อย่าวางวัตถุไวไฟ
ใกล้เตาไฟ



อย่าทิ้งก้นบุหรี่ที่ยังไม่มอดเรียบร้อย
ต้องดับก้นบุหรี่ให้มอดจนเป็นนิสสัย