

守護一家子健康

流感疫苗

升級四價



Q 接種流感疫苗為何這麼重要？

流感不是感冒，嚴重時可能引起肺炎、腦炎、心肌炎等併發症，甚至有生命危險；流感為歷年傳染病死亡第1-2位。接種流感疫苗是防治流感最有效的方法，可預防流感併發重症或死亡，故請於流感疫苗開打後，儘速接種。

Q 流感疫苗接種計畫施打對象為何？

- 50歲以上成人。
- 孕婦及6個月內嬰兒之父母。
- 滿6個月以上至國小入學前幼兒。
- 醫事及衛生等單位之防疫相關人員。
- 幼兒園托育人員及托育機構專業人員。
- 國小、國中、高中、高職、五專1至3年級學生等。
- 安養、養護、長期照顧等機構之受照顧者及其所屬工作人員。
- 禽畜養殖等相關行業工作人員、動物園工作人員及動物防疫人員。
- 具有潛在疾病者[包括高風險慢性病人（含BMI \geq 30）、罕見疾病患者及重大傷病患者]。

詳細內容請查詢疾病管制署網站(<https://www.cdc.gov.tw>)

或電洽免費防疫專線：**1922**

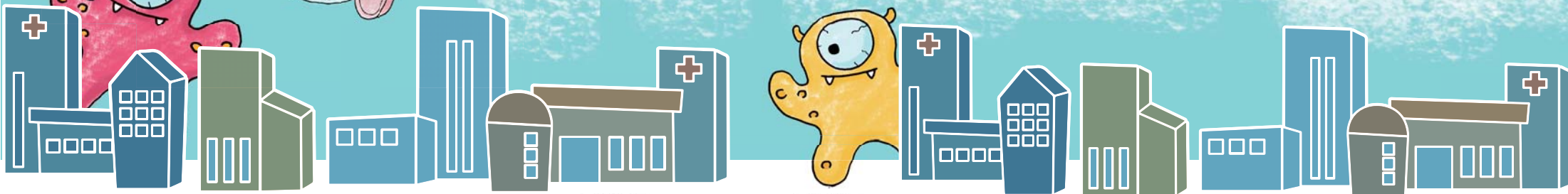
Q 為何108年度流感疫苗接種計畫調整至11月中旬開打？

衛生福利部疾病管制署完成108年所需約600萬劑的四價流感疫苗採購作業時間雖較去（107）年提早，但由於本年度世界衛生組織（WHO）流感疫苗選株會議延後1個月公布H3N2選株決定，造成全球流感疫苗製造生產及供貨時程延後。依廠商提供交貨時程，並依衛生福利部傳染病防治諮詢會流感防治組、預防接種組聯席會議專家建議順序，安排各類公費對象自11月15日起分階段開打。

Q 為何108年公費流感疫苗接種全面使用四價流感疫苗（QIV）？

過去10年2種類型的B型流感病毒常出現交替或共同流行的現象，故四價流感疫苗目前已為WHO流感疫苗組成之優先建議，亦為全球使用趨勢，如：歐、美、日、澳等先進國家均已使用四價流感疫苗，再加上國內流感疫苗成本效益分析結果顯示，公費疫苗全面改用四價流感疫苗符合經濟效益。

因此，衛生福利部疾病管制署依衛生福利部傳染病防治諮詢會流感防治組、預防接種組聯席會「在經費許可下，自本年度起流感疫苗接種計畫轉換使用四價流感疫苗」建議，並專案陳報行政院核定，今年全面使用四價流感疫苗。





接種流感疫苗的保護效果如何？

流感疫苗保護力因年齡或身體狀況不同而異，平均約可達30-80%，對健康成年人有70-90%保護效果。對老年人則可減少50-60%嚴重性及併發症，並可減少80%死亡率。即使疫苗與環境流行的流感病毒不吻合時，仍有一定程度的保護力。

為維護健康，建議民眾每年均接種疫苗，並養成正常生活作息，注意手部衛生及咳嗽禮節、生病在家休息等好習慣，且如有流感症狀應立即就醫，依醫囑服藥。



流感疫苗安全嗎？會有什麼副作用？

政府採購的流感疫苗皆符合我國衛生福利部食品藥物管理署查驗登記規定，且經我國藥政單位核准使用/進口。

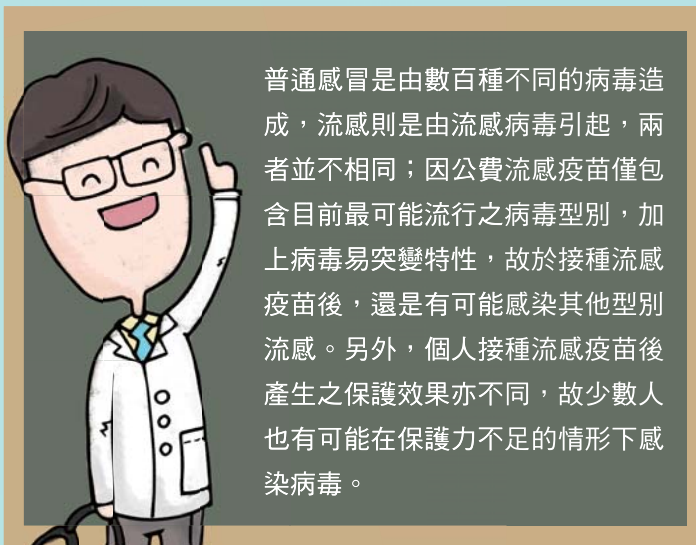
常見副作用包括注射部位疼痛、紅腫，少數人有發燒、頭痛、肌肉酸痛、噁心、皮膚搔癢、蕁麻疹或紅疹等，一般在發生後1-2天內自然恢復。

嚴重副作用極少發生，若不幸發生，通常於接種後幾分鐘至幾小時內出現，如立即型過敏反應、過敏性休克等症狀。

另外，懷孕期間接種非活性流感疫苗，對於孕婦及胎兒風險並未增加，所以孕婦接種流感疫苗也是安全的。



為什麼打了流感疫苗，還是有可能感冒或得到流感？



普通感冒是由數百種不同的病毒造成，流感則是由流感病毒引起，兩者並不相同；因公費流感疫苗僅包含目前最可能流行之病毒型別，加上病毒易突變特性，故於接種流感疫苗後，還是有可能感染其他型別流感。另外，個人接種流感疫苗後產生之保護效果亦不同，故少數人也有可能在保護力不足的情形下感染病毒。



要在哪裡接種公費流感疫苗，是否一定要在戶籍所在地接種？

除國小、國中、高中職、五專一至三年級學生於學校集中接種及特定造冊對象於指定地點接種外，其餘計畫對象可至全國各鄉鎮市區衛生所、合約院所（可洽詢當地衛生局所）接種，不受戶籍地限制。



接種公費流感疫苗，要帶什麼證件？需要額外付費嗎？

如符合公費流感疫苗接種對象，請攜帶健保卡及身分證件（身分證、兒童健康手冊、戶口名簿、嬰兒出生證明文件或居留證等）至全國衛生所、合約院所（可洽詢當地衛生局所）接種，政府提供免費流感疫苗，且補助接種處置費，但仍需依各縣市規定，自付掛號費等相關醫療費用。



高風險慢性病人得流感很危險嗎？

依據歷年流感重症及死亡個案統計資料，約有7-9成個案有慢性疾病病史。另研究顯示罹患慢性肺病（含氣喘）、心血管疾病、腎臟、肝臟、神經、血液或代謝疾病（含糖尿病），以及免疫功能不全者（如HIV感染），如感染流感後，不僅可能使原本慢性疾病惡化，更可能引發併發症，需要住院治療，甚至導致死亡。因此，建議高風險慢性病人儘早接種流感疫苗。

