

後還能待在台

A

配偶其居留原因亦會遭註銷，但

偶，其本人遭受護令。

有戶籍未成年親

有在臺灣地區設

在臺灣地區已設難以回復損害之

灣地區依親居留項第 1 款，申請，除非有下列情

。成年親生子女，面交往。

有在臺灣地區設

，對在臺灣地區大且難以回復損

Q 11

我在多年前被性侵害，現在還可以提出告訴嗎？



A

刑法 80 條依各項罪刑訂有不同的起訴期限，妨害性自主罪的檢察官起訴期限是自案件發生後 20 年內，如已超過時效，則無法起訴。

Q 12

遭性侵害後，該怎麼向加害人求償？

關於侵權行為損害賠償請求權利為得請求之時起二年內必須依法主張，縱使不知道加害人為何，最遲亦應於十年內主張，否則就無法請求。

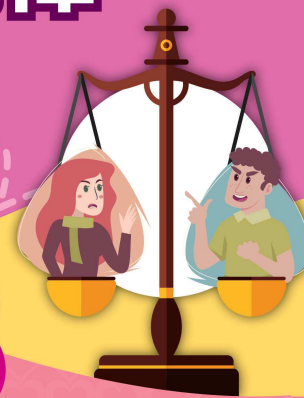


A

強化社會安全網

家法

常見 follow law me 家事法律 問題



高雄市政府社會局
家庭暴力及性侵害防治中心

802高雄市苓雅區民權一路85號10樓
聯絡電話:07-5355920
傳真電話:07-3357762
網址:https://safesex.kcg.gov.tw
電子信箱:safesex@kcg.gov.tw

財團法人法律扶助基金會高雄分會
地址: 800高雄市新興區中正三路25號西側6樓
聯絡電話: 07-2222360

高雄市政府駐臺灣高雄少年及家事法院家庭暴力事件服務處
地址: 811高雄市楠梓區常順街89號
聯絡電話: 07-3573511#295、296

高雄市政府駐臺灣高雄少年及家事法院社政服務站
地址: 811高雄市楠梓區常順街89號
聯絡電話: 07-3573511#294

兒福聯盟駐高雄少年及家事法院家事聯合服務中心親職諮詢站
地址: 811高雄市楠梓區常順街89號
聯絡電話: 07-3573511#293

家防中心網頁



家防臉書專頁



強化社會安全網



高雄市政府社會局
家庭暴力及性侵害防治中心