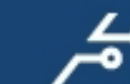
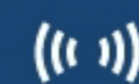




高雄市政府經濟發展局

Economic Development Bureau Kaohsiung City Government



# 投資高雄事務所推廣企業招商及便民服務措施

---

高雄市政府經濟發展局

2021年1月25日



# Content

優質環境

1

2

產業概況

產業轉型

3

4

便民措施

投資高雄





1

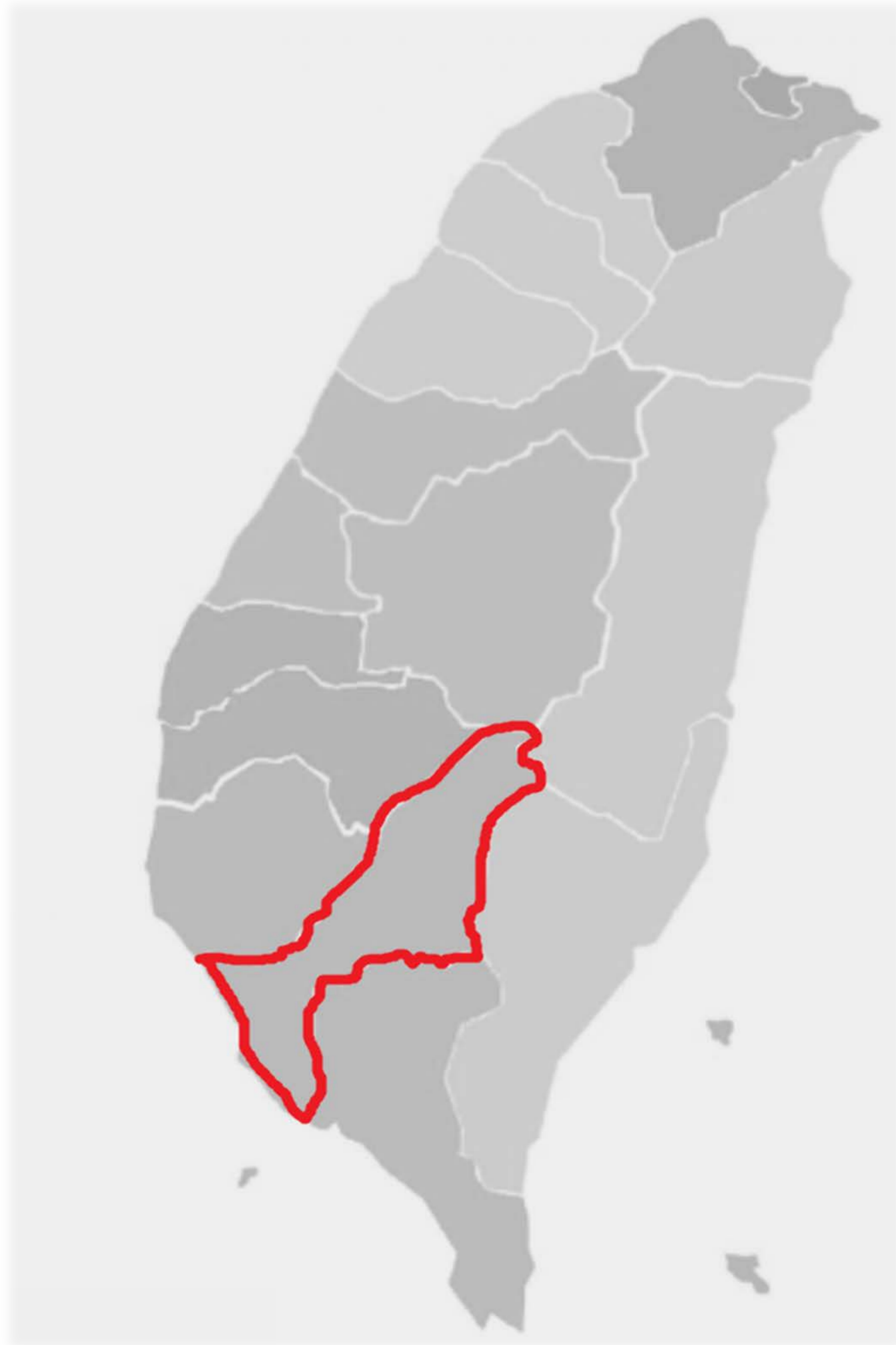
優質

環境



# 自然資源豐富

有山、有海、土地面積六都第一



優質環境



面積：2,952 平方公里

人口：276萬9,434人



# 交通建設完善



## 全台唯一 海空雙港

- 前往亞洲各大城市平均飛行時間只要**2.9小時**，**35條**國際航線
- 距亞太其他重要港口東京、上海、馬尼拉、香港與新加坡平均航程為**53小時**，超過**300條**國際航線
- 貨物吞吐量達**1.14億噸** (占全台灣49%)

## 捷運、輕軌

未來：紅線路竹延伸  
捷運黃線

交通路網逐漸完善





2

產業

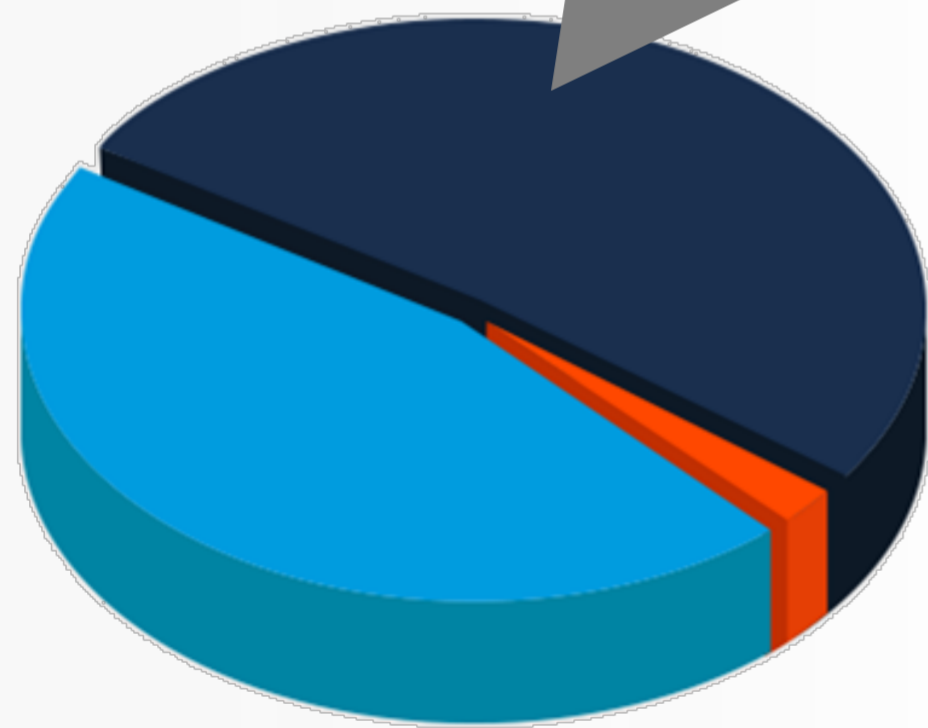
概況



# 產業概況

化學材料業(中油等)  
基本金屬業(中鋼等)  
電子零組件業(日月光等)  
佔高雄製造業產值

60%



## 銷售額 2兆8,269億元

2020年1-8月

一級產業 (農林漁牧業...)

0.21%

二級產業 (製造業、營建工程業...)

51.8%

三級產業 (批發及零售業、住宿及餐飲業...)

47.97%

## 就業人口 133.2萬人

2020年上半年

一級產業 46,000人

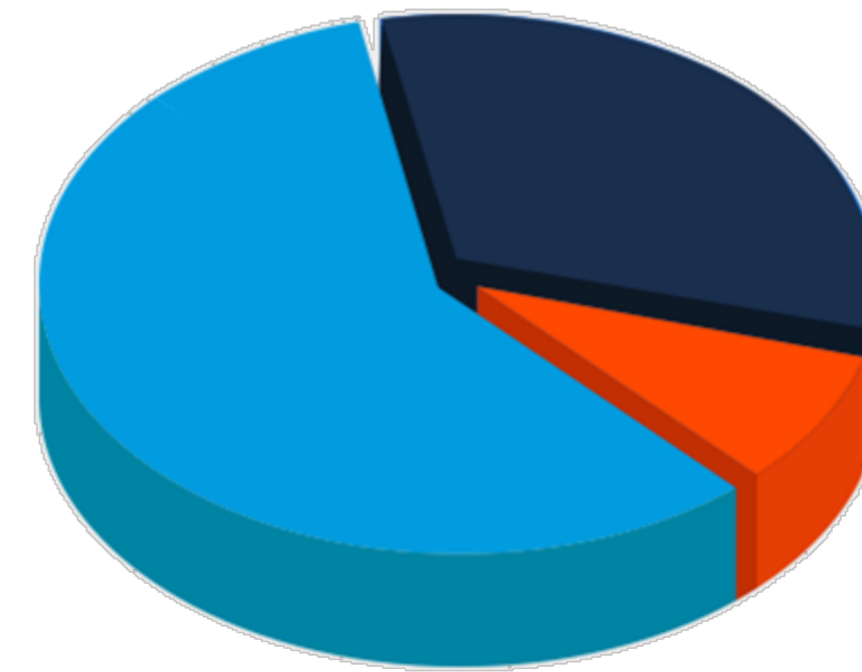
3.45%

二級產業 504,000人

37.84%

三級產業 782,000人

58.71%



# 堅實的既有產業

- 金屬產值占全國達31%
- 石化產值占全國達24%
- 螺絲特色產業群聚，產值52%來自高雄
- 國產人工牙根70%來自高雄
- 國產人工關節100%來自高雄
- 台灣航太產值1,339億元，1/3主要生產聚落在高雄







3

產業

轉型



# 高雄產業轉型 增加就業策略

## 產業結構轉型

加速開發園區，引入各類高值、低污染產業

- 半導體先進製程中心

加速橋科，引進半導體材料、設備大廠，完整半導體供應鏈

- 亞洲高階製造中心

鏈結南科、路科、橋科及仁武，從上游材料到市場應用，形塑創新科技產業廊道，加速傳統產業升級

## 發展智慧科技

5G科技結合既有產業，後發先至

- 亞灣5G、AIoT新創園區

以大帶小，引進系統整合商、營運商及公有雲，帶領新創爭取商機，形塑5G、AIoT產業聚落

亞洲高階製造中心\_傳統產業轉型  
傳統產業、中小企業 升級

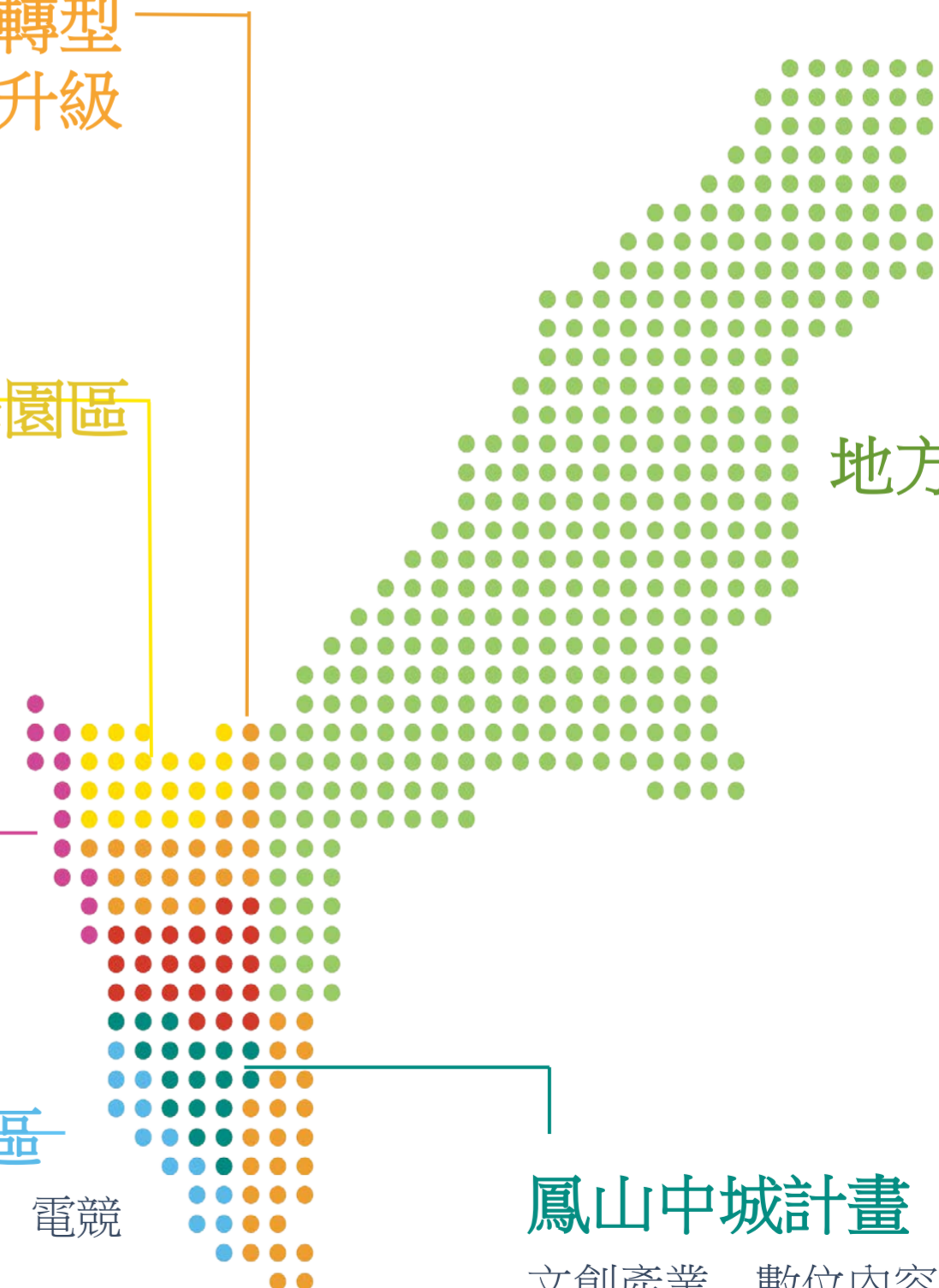
先進半導體產業聚落\_橋頭科學園區  
半導體、智慧機械、航太、生醫、5G/6G、AI、IoT、機器人

國防產業.綠能科技園區

亞洲新灣區AIoT新創園區  
流行文化、數位內容、會展觀光、電競  
郵輪母港、智慧物流、南向門戶

地方創生 智慧農漁業

鳳山中城計畫  
文創產業、數位內容





# 仁武產業園區 >> 打造亞洲高階製造中心

## 開發緣起

- 因應航太產業用地需求並輔導未登記工廠合法化，按「產業創新條例」規定，於國道10號仁武交流道周邊規劃開發高雄市仁武產業園區
- 範圍面積74公頃，預計可以提供48公頃產業用地

## 辦理進度

- 園區正式進入開發階段，刻正辦理用地取得及第一期統包工程，預計於2021年底快速提供廠商同步建廠

## 加速推動作法

- 加速與最大私地主-台糖公司完成協議價購及申購配地，目前已協請經濟部協助
- 請經濟部工業局保留前瞻計畫補助款並增加補助
- 統包案與委託開發模式同步進行
- 請環保署協助高屏空污總量管制計畫修法





# 橋頭科學園區 >>在地產業升級

## 在地產業

# AIoT

### 創新產業

- AI軟體服務
- 5G/6G網路
- 智慧車輛
- 智慧機器人

### 新世代半導體

- 材料及設備
- 晶圓製造
- 新世代先進封測

# 升級化

### 精準健康

- 3D器官列印
- 照護醫材
- 奈米生物感測

### 太空產業

- 零組件
- 奈米材料



# 亞洲新灣區5G AIoT創新園區

全台最大創新試驗場域

5G影音串流實驗場域

高雄流行音樂中心

預計2021年啟用

5G互動娛樂實驗場域

高雄電競館

2017年啟用

5G國門示範場域

高雄港埠旅運中心

預計2021年完工

5G會展示範場域

高雄展覽館

2014年啟用

5G軟體科技應用場域

高雄軟體園區

2000年啟用



## 亞洲新灣區驗證場域 >> 結合5G科技協助產業轉型



### 全台首創「5G AIoT國際大聯盟」

- 市府攜手中央單位和台灣微軟、台灣思科、亞馬遜、AWS等國際大廠，共同在亞洲新灣區打造全台最完整的5G AIoT驗證與示範場域

### 「高雄亞灣區中華電信5G AIoT大聯盟進駐記者會」

中華電信、微軟等13業者，投入新台幣3億元佈建創新園區資通訊設施基礎建置，打造7項5G垂直應用實證場域



蔡英文總統109年11月南下視察  
「亞洲新灣區5G AIoT創新園區」計畫



4

便民  
措施



**INVEST KAOHSIUNG**

投資高雄事務所

招商平台

專案經理

單一窗口

用地媒合

## 四大功能

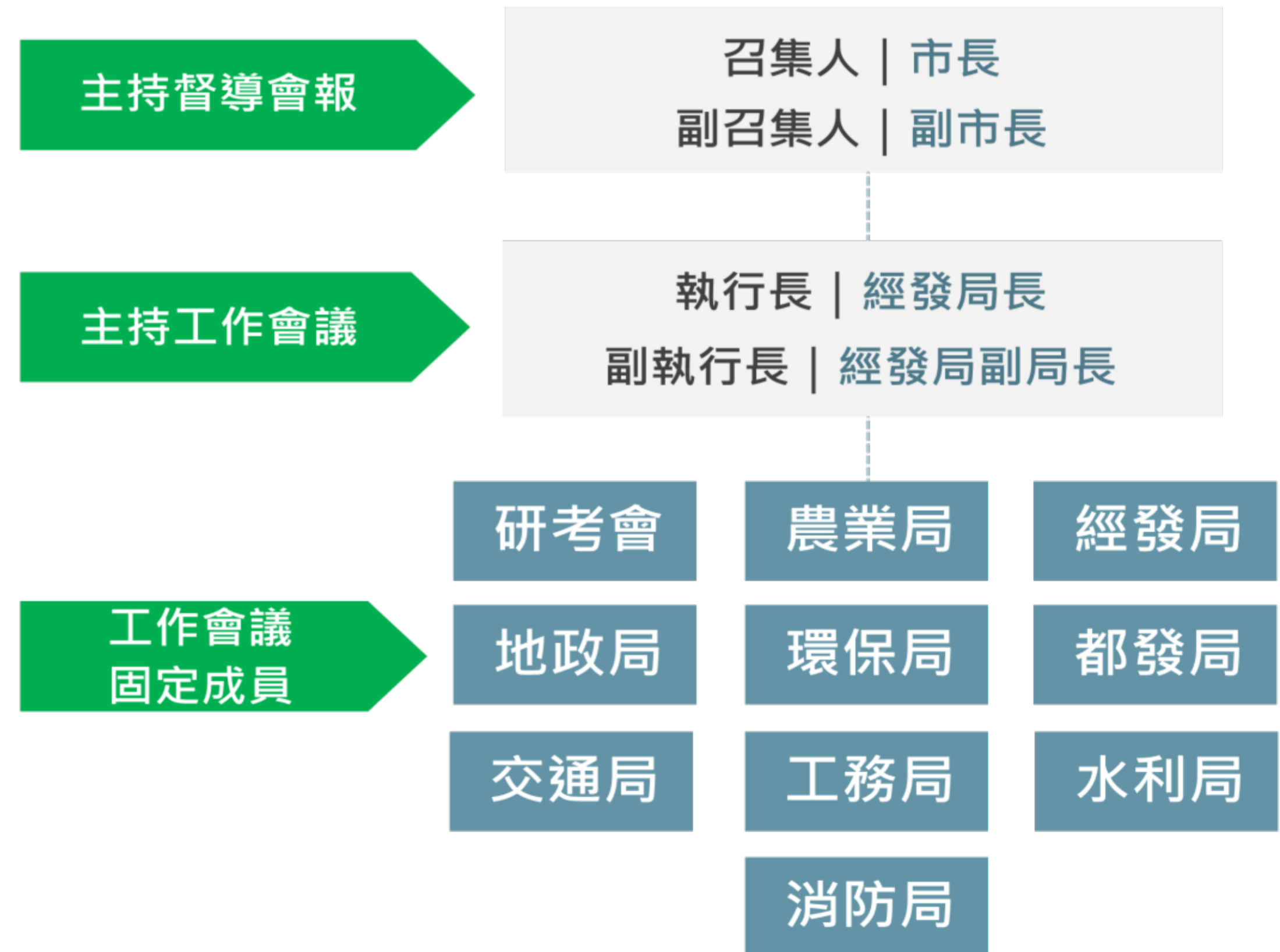
- 公私協力組招商資源平台
- 客製化協助、全程陪伴廠商
- 一站式服務、極小化進駐成本
- 專案媒合投資用地



## 協助廠商加速行政程序



## 重大投資案件推動小組





# 加強府外招商機關橫向聯繫 X 共享招商用地資源與投資資訊



# 政府開闢園區 + 私人物件 廠商需求不漏接

## 政府開闢園區

- ▶ 和發產業園區/經濟部工業區
- ▶ 仁武產業園區/橋頭科學園區

## 私人物件

- ▶ 媒合類型涵蓋工商業
- ▶ 用地資料即時更新



# 工商業快速申辦 >> 提供民眾快速、便捷的優質服務

「工廠登記線上申辦系統」

## 行動支付好方便



「商業設立登記快速櫃台」

經發局109年11月起針對急需立即領件者，由專人服務，最快30分鐘即可完成，迄今累計受理逾400件，提供開店民眾快速、便捷的優質服務，民眾的反應良好，合計滿意度超過9成。



## 高雄市促進產業發展獎助優惠措施

### ▶ 投資補助申請資格



▶ **投資補助項目及額度** \* 依當年度公告為準

	策略性產業	重點發展產業 / 營運總部遷入
融資利息	補助利率最高1.5%， 最長5年，每年最高150萬	補助利率最高1.5%， 最長5年，每年最高600萬
房地/土地租金	補助年租金最高50%，最長5年，每年最高40萬元	
房屋稅	補助稅額最高50%，最長5年，每年最高40萬元	
新增進用勞工薪資	※申請前後1年內完成進用者 每案最多50人（80%高雄市籍）， 按新增進用勞工之平均月薪資，依 薪資補助分級表之規定計算補助額 度，並以12個月為限	※申請前1年、後5年內完成進用者 每案最多100人（80%高雄市籍），按新增進 用勞工之平均月薪資，依薪資補助分級表之 規定計算補助額度，並以12個月為限  <b>新聘高階研究開發人員，每案得再增加最多100人</b>

# 投資高雄正對時

感謝聆聽



INVEST KAOHSIUNG  
投資高雄事務所

專線 | (07)3360888