

高雄市政府政風處 統計專題分析

高雄市政府政風處
廉政志工基本資料統計報告

提案單位：預防科

撰寫人：黃子芸

中華民國 110 年 8 月

目錄

壹、前言	1
貳、現況分析	2
一、本處志工組成分析	2
二、不同小隊組成比較	7
參、結語	11
肆、資料來源	11

壹、前言

為激勵民眾投入廉政志願服務工作，法務部廉政署於 100 年訂定「法務部廉政署推展廉政志（義）工實施計畫」，並函請各主管機關政風機構據以推動，本處遂於 100 年 12 月 7 日招募「廉政義工」，推動公共部門以外之個人參與及投入廉政服務工作，協助宣導反貪倡廉訊息，並推動廉能政策。

嗣為使相關志願服務工作獲致更完善之保障，並配合法務部「積極招募廉政志工」之政策，爰於 102 年重新招募本處「廉政志工」，迄 109 年本處志工計 79 人，依服務對象與項目下設「校園」、「區政」及「警政」共 3 組廉政工作小隊。廉政志工協助本處深入校園及社區，宣導反貪倡廉訊息，帶動社會廉潔風氣。

為進一步瞭解本處志工組成，爰就志工基本資料進行相關統計分析，探討本處廉政志工整體及各小隊組成特性，期能作為未來招募及發展之參考。

貳、現況分析

一、本處志工組成分析

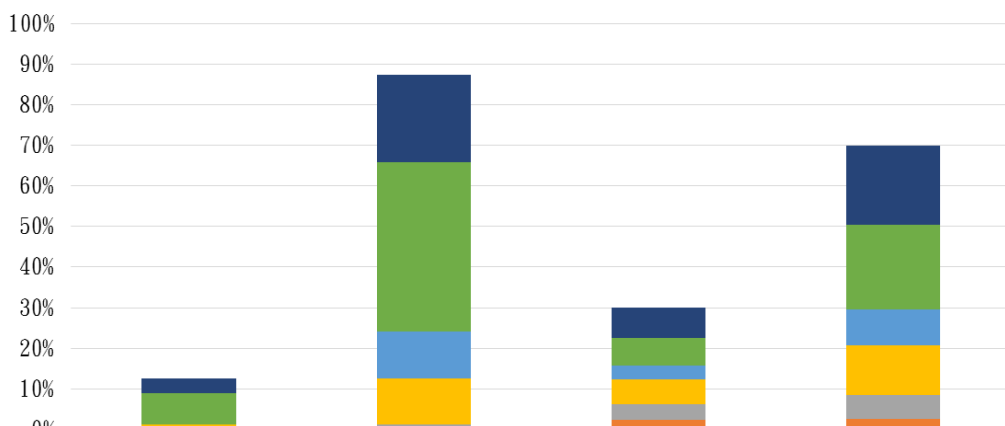
(一) 性別與年齡

109年本處志工計79人，其中女性69人，男性10人，女性志工人數為男性志工6.9倍。由年齡分布來看，本處志工年齡分布集中於30歲以上，其中55-64歲者占50%，比例最高，65歲以上者占26%次之。

另依高雄市政府社會局統計之推展志願服務資料顯示，109年下半年高雄市社會福利類志工計29,288人，其中女性占20,469人，男性8,819人，女性志工人數約為男性志工2.3倍。本府志工之年齡分布則較為廣泛，18-29、30-49、50-54歲之3個組別，人數占比分別在全體志工之10%-18%之間，55-64歲以上者則占28%，65歲以上占28%，亦即55歲以上合計占56%。

比較本處及本府志工性別及年齡統計資料，本處女性志工占全體志工比例遠高於本府比例，顯示較之其他種類志工，目前投入本處廉政志工行列者，仍以女性為多，本處志工55歲以上者占76%，也有較本府志工高齡化之趨勢。

本處及本府志工性別及年齡百分比



	政風處		市政府	
	男	女	男	女
■ 65歲以上	4%	22%	8%	20%
■ 55—64歲	8%	42%	7%	21%
■ 50—54歲	0%	11%	4%	9%
■ 30—49歲	1%	11%	6%	12%
■ 18—29歲	0%	1%	4%	6%
■ 12—17歲	0%	0%	2%	2%
■ 未滿12歲	0%	0%	0%	0%

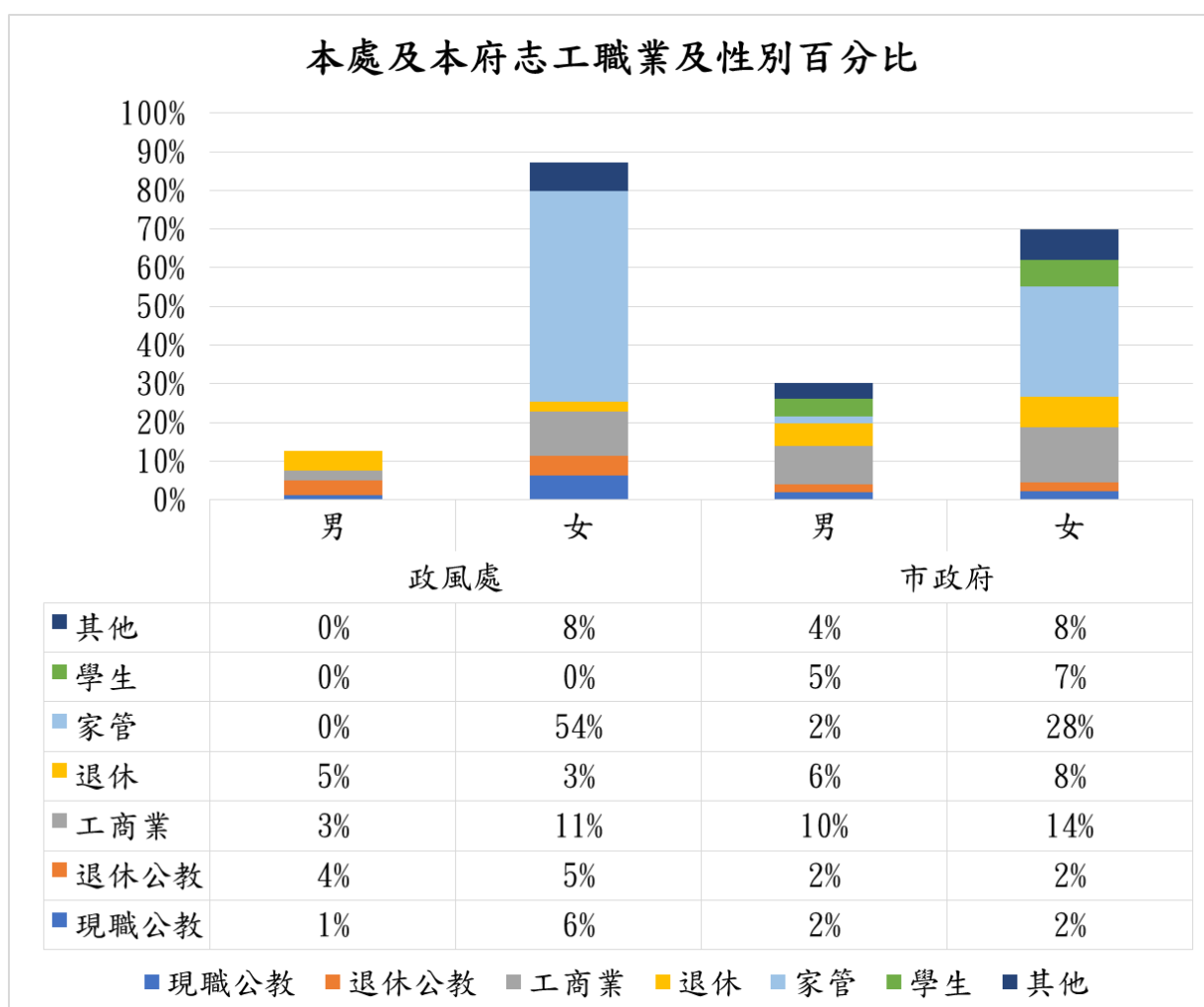
■ 未滿12歲 ■ 12—17歲 ■ 18—29歲 ■ 30—49歲 ■ 50—54歲 ■ 55—64歲 ■ 65歲以上

(二) 職業

從職業別分析，本處志工以女性家管為主力，占全體的 54%，其次為工商業者占 14%，退休公教 9%，非公教退休者及其他業別各占 8%，現職公教則占 7%。

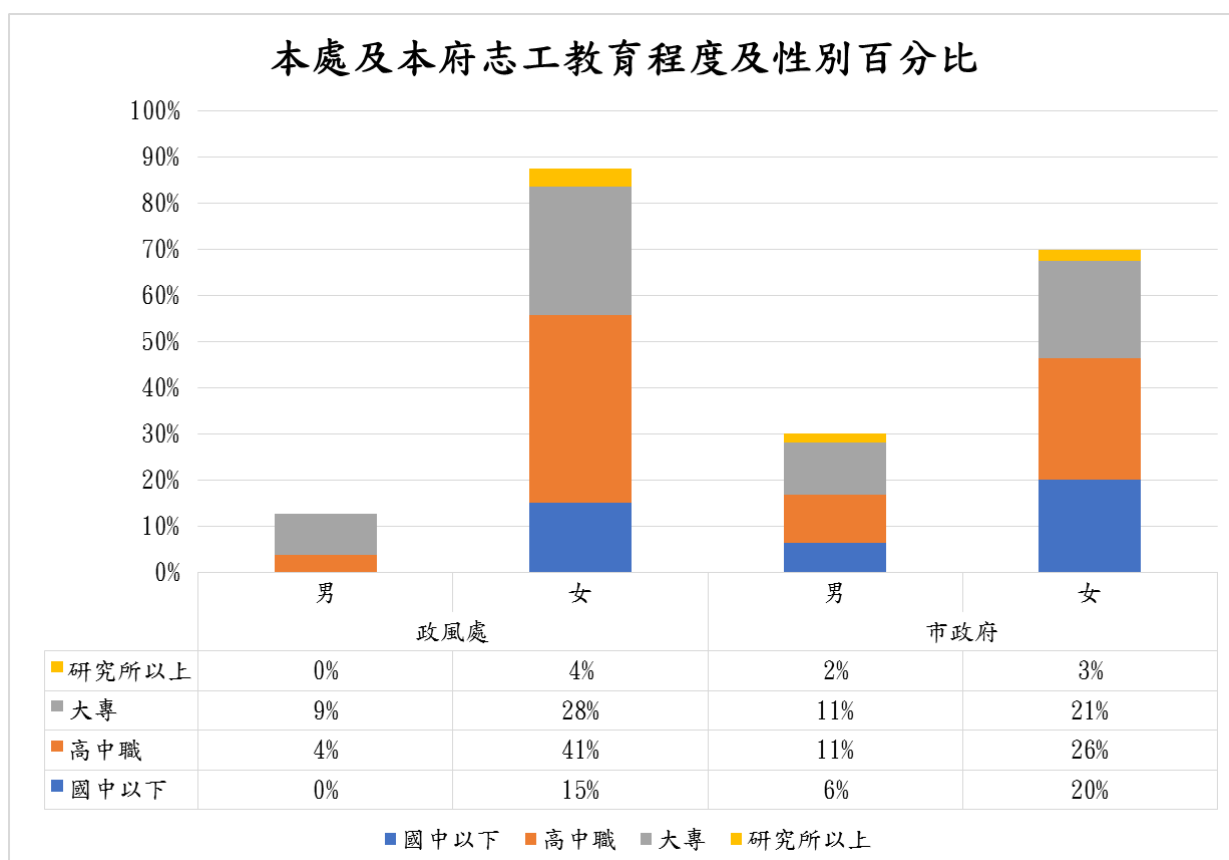
本府志工部分則以家管占比 30% 最高，且其中大多數為女性，其次同為工商業者占 24%，非公教退休者 14%，其他業別及學生各占 12%，現職及退休公教各 4%。

兩者比較，發現本處及本府志工皆以女性家管人員為主力，另本處志工亦有相當比例為退休族群，此外不少廉政志工具具有公教背景。



(三) 教育程度

從教育程度分析，本處及本府志工人數比例最高者均為高中(職)，次高者為大專，接續分別為國中及以下、研究所。雖然本處及本府數據百分比略有不同，但差異不大。



(四) 服務年資

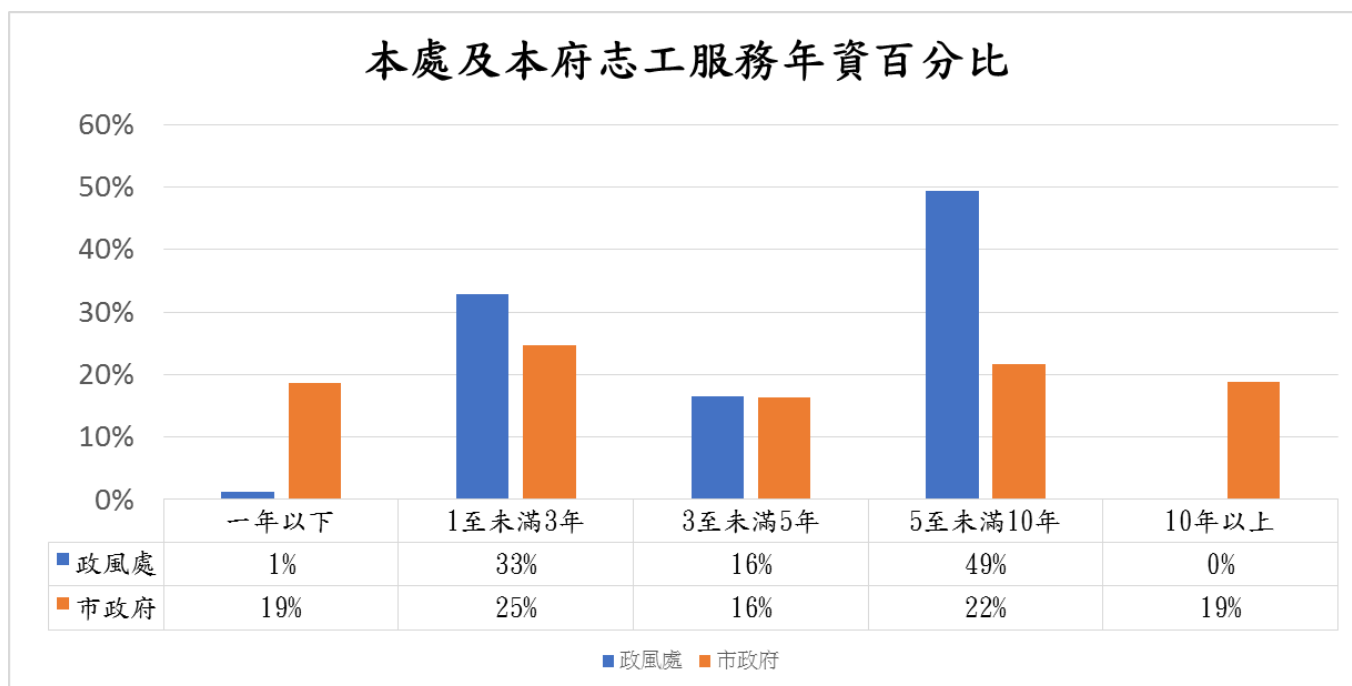
本處最初係於 100 年 12 月 7 日開始招募「廉政義工」，迄 109 年底，最早入隊之志工加入時間為 101 年 1 月 1 日，故尚未有加入滿 10 年以上者，其中近 5 成志工服務年資為「5 年以上未滿 10 年」，其次為「1 年以上未滿 3 年」占 33%，「3 年以上未滿 5 年」者占 16%，

「1 年以下」者則僅占 1%。

本府志工之年資分布則較為均勻，服務年資「1 年以下」及「10 年以上」者各占 19%，「1 年以上未滿 3 年」、「5 年以上未滿 10 年」分別占 25%及 22%，百分比最低之「3 年以上未滿 5 年」者亦有 16%。

兩相比較，本府志工除了維持原有志工的投入，亦能持續引進新血加入，本處部分因原有志工多願意持續投入為團隊付出，且本處規劃服務內容多為專案性質，為維持志願服務品質，亦未逐年擴大招募，故新加入者偏少，惟本處志工團隊亦有較為高齡化之趨勢，未來如果原有志工漸漸邁入高齡相繼退出，仍得適時補充新進志工，傳承廉政志工經驗及精神，方能維持本處志工團隊活力，使志工精神歷久不衰。

本處及本府志工服務年資百分比



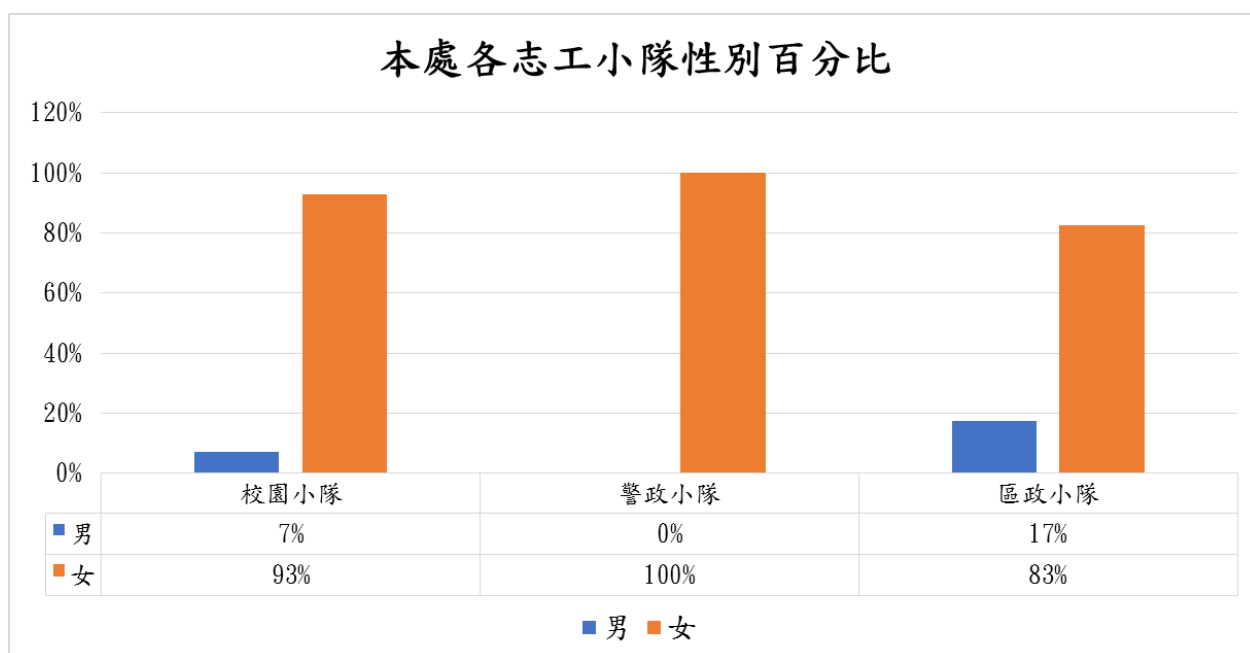
二、不同小隊組成比較

本處廉政志工依服務對象與項目，分為「校園」、「區政」及「警政」共 3 組廉政工作小隊，以下就不同小隊間志工基本資料分析。

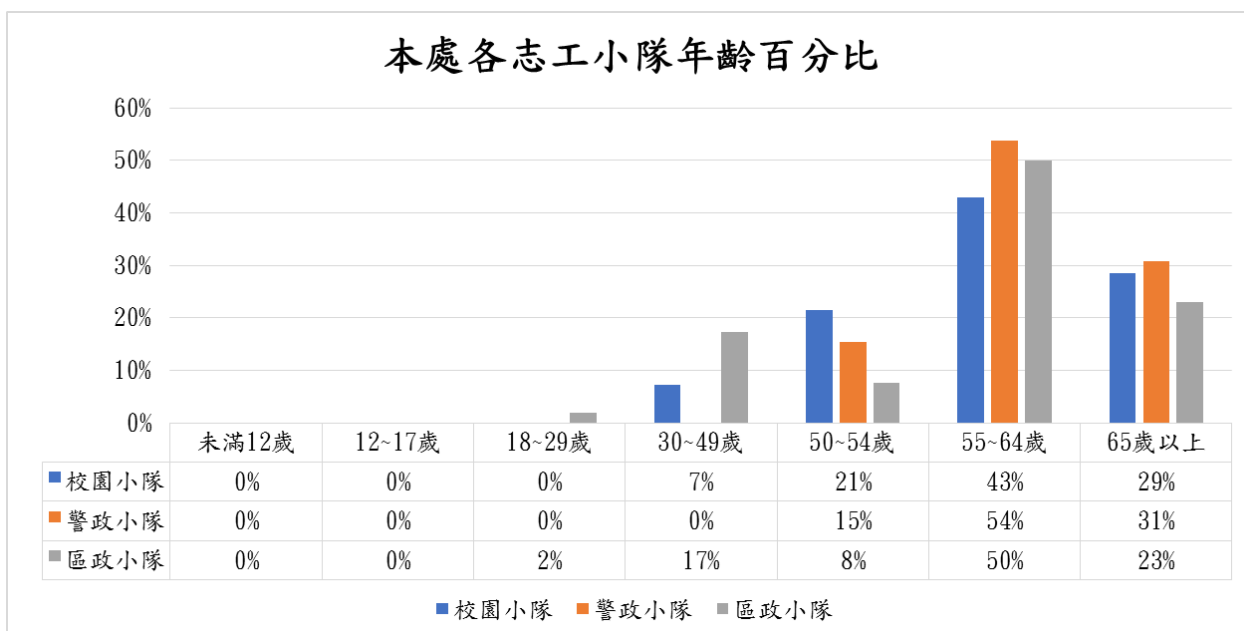
(一) 性別與年齡

校園小隊僅有 1 位男性，警政小隊全為女性組成，僅區政小隊男性較多（9 位），惟全體志工 79 位中，男性比仍然偏低（13%）。推測可能因為廉政志工工作性質常需說演廉政故事，故而吸引較多女性參加，此外許多志工皆是家管人員利用空暇時間投入志願服務工作，而社會現況家管人員仍以女性為多，是以廉政志工的組成也以女性為主。

校園及警政小隊成員年齡集中於 50 歲以上，且高於 7 成為 55 歲以上者，而區政小隊有 19% 成員年齡低於 50 歲，組成相對年輕化。



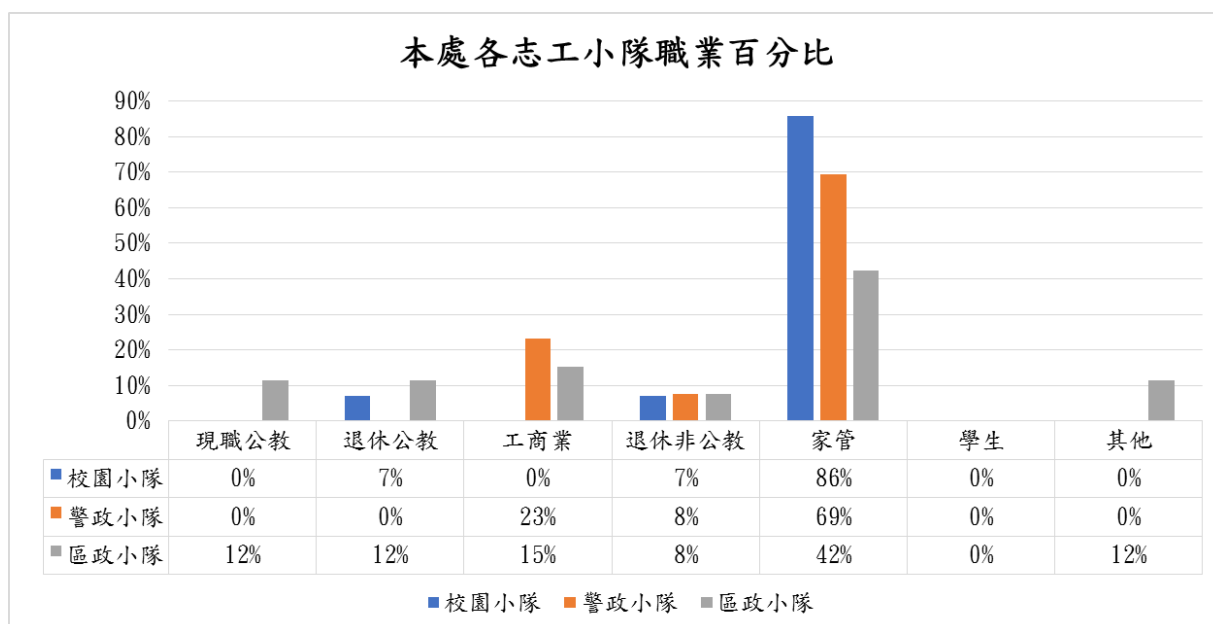
本處各志工小隊年齡百分比



(二) 職業

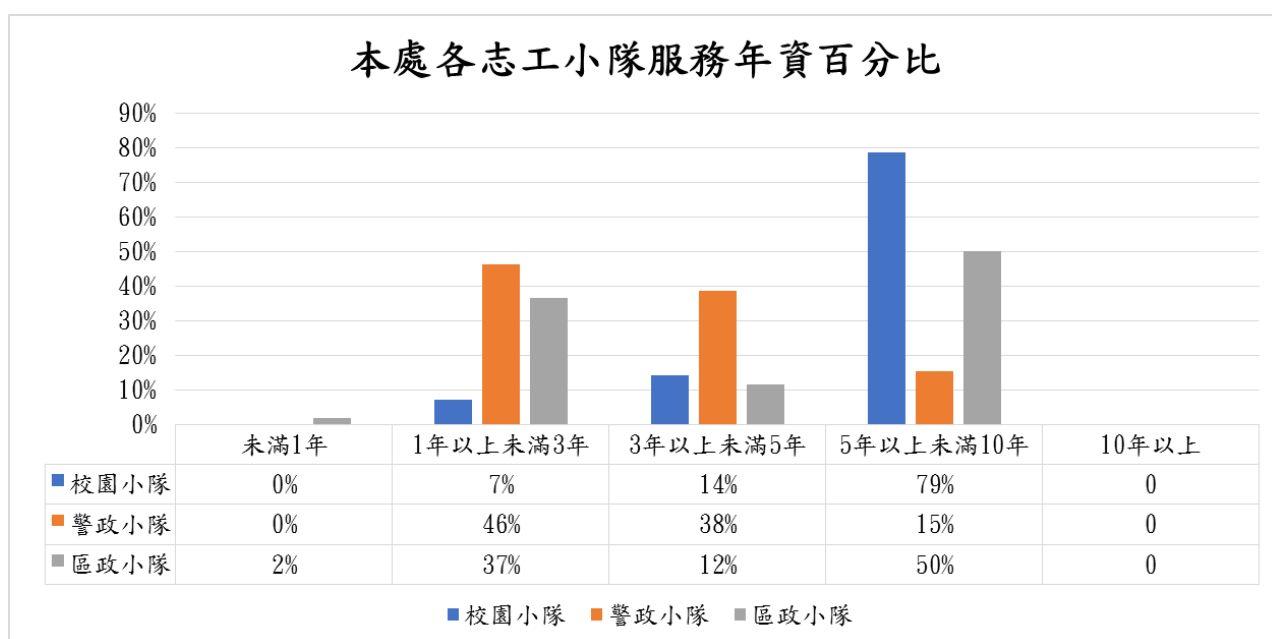
校園小隊除了2位退休人員，其他皆為家管，警政小隊職業組成亦以家管為主，另有少數工商業及退休人員，區政小隊雖仍以家管為主要組成職業別，但組成相對多元，其工商業、退休人員及公教相關人員的比例相對其他小隊高，亦包含較多其他業別人員。

推測可能係因校園、警政小隊成員許多是教育局、圖書館及警察局原有志工，擔任機關志工後因志同道合，呼朋引伴共同加入廉政志工，因而同質性較高，而區政小隊係由各區公所政風室主任分別招募，可能來自區公所志工或同仁，或為主任之親朋故舊，因而包含較多公教相關人員、退休人員及多元業別。



(三) 服務年資

校園小隊中 79% 成員服務年資為「5 年以上未滿 10 年」，警政小隊 46% 成員服務年資為「1 年以上未滿 3 年」，38% 為「3 年以上未滿 5 年」，總計約 85% 成員服務年資未滿 5 年，區政小隊則集中於「1 年以上未滿 3 年」(37%) 及「5 年以上未滿 10 年」(50%)，顯示校園小隊成員組成相對穩定，可能因服務內容以誠信教育為主，有興趣及價值認同之志工易長年投入；另區政小隊部分成員穩定留任，區政服務內容多屬專案，需與政風室配合，部分人員可能因主任更迭而變動。



參、結語

綜合以上統計分析結果，本處廉政志工與本府志工相較，有「女性為多」、「高齡化」、「退休族群」、「公教背景」4個特點，顯示目前廉政志工組成因來自相識志工彼此邀約或政風室主任邀請，而有集中部分族群趨勢，未來如欲擴大廉政志工團隊，除了原有招募模式，亦可以考慮擴充更多徵募管道，將可能使志工團隊組成更加多元。此外，目前校園及警政小隊志工組成相對高齡化，且校園小隊流動性亦較低，建議適時招募新成員，將有利於經驗傳承，使志工團隊永續發展。

肆、資料來源

高雄市統計資訊服務網，高雄市社會局推展志願服務志工人數。

https://kcgdg.kcg.gov.tw/kcgstat/page/kcg01_1.aspx?Mid=xyE4DE0bX4E=&p=wB+1Wi708xk=&y=PMCqLD+iWz0=&m=Gc0Bq4yu604=