

議會審定

機關編號

21

高雄市政府海洋局主管

中華民國 113 年度

(自113年1月1日起至113年12月31日止)

單位預算

主辦會計人員

機關長官

高雄市政府海洋局主管

目 次

中 華 民 國 113 年 度

甲、預算總說明

1. 歲入來源別預算表

第 1 頁至第 3 頁

2. 歲出政事別預算表

第 4 頁至第 5 頁

3. 歲出機關別預算表

第 6 頁至第 10 頁

乙、附屬表

4. 補助及捐助經費總表

第 11 頁至第 11 頁

高雄市政府海洋局主管 歲入來源別預算表

中華民國113年度

單位：新臺幣千元

科 目				本年度 預算數	上年度 預算數	前年度 決算數	本年度與 上年度比較	說明及法令依據	
款	項	目	節						名稱及編號
				合計	368,235	531,839	176,185	-163,604	
				經常門合計	368,235	531,839	176,185	-163,604	
02				04000000000 罰款及賠償收入	1,896	1,896	490	-	
	082			04212100000 高雄市政府海洋局	1,896	1,896	490	-	
		01		04212100100 罰金罰鍰及怠金	970	970	232	-	
			01	04212100101 罰金罰鍰	970	970	232	-	-違反漁港法、漁業法、海洋污染防治法第36條至第54條規定、飼料管理法及農產品生產及驗證管理法罰鍰。
			02	04212100300 賠償收入	926	926	258	-	
			01	04212100301 一般賠償收入	926	926	258	-	-1.履約延遲及懲罰性違約金390千元。 2.各項工程逾期罰款536千元。
03				05000000000 規費收入	12,124	19,167	24,690	-7,043	
	086			05212100000 高雄市政府海洋局	12,124	19,167	24,690	-7,043	
		01		05212100100 行政規費收入	145	145	-	-	
			01	05212100101 審查費	75	75	-	-	-漁業人申請動力或非動力漁筏定期檢查、特別檢查及修護檢查等收取檢查費收入。
			02	05212100102 證照費	70	70	-	-	-漁業人申請核發、換發或補發漁船、舢舨及漁筏漁業證照費收入。
		02		05212100300 使用規費收入	11,979	19,022	24,690	-7,043	
			01	05212100306 場地設施使用費	11,979	19,022	24,690	-7,043	1.高雄市漁民服務中心三樓大禮堂、會議室等場地使用費38千元。 2.各漁港碼頭場地設施管理費3,665千元。 3.帆船、遊艇及工作船碼頭管理費8,276千元。

高雄市政府海洋局主管 歲入來源別預算表

中華民國113年度

單位：新臺幣千元

科 目				本年度 預算數	上年度 預算數	前年度 決算數	本年度與 上年度比較	說明及法令依據	
款	項	目	節						名稱及編號
04				0700000000 財產收入	22,784	17,248	11,637	5,536	
	092			0721210000 高雄市政府海洋局	22,784	17,248	11,637	5,536	
		01		0721210010 財產孳息	22,634	17,098	11,406	5,536	
			01	07212100102 權利金	254	137	3,823	117	本市小港臨海新村漁港遊艇下水設施暨其作業範圍權利金。
			02	07212100103 租金收入	22,380	16,961	7,583	5,419	1.私人使用市有土地之補償金346千元。 2.房地租金收入21,313千元。 3.岡山魚市場股份有限公司管理費計收721千元。
		02		0721210050 廢舊物資售價	150	150	231	-	
			01	07212100501 廢舊物資售價	150	150	231	-	報廢財產收入。
05				0800000000 營業盈餘及事業收入	60	60	60	-	
	005			0821210000 高雄市政府海洋局	60	60	60	-	
		01		08212100300 投資收益	60	60	60	-	
			01	08212100301 投資股息紅利	60	60	60	-	岡山魚市場(股)撥入盈餘分配股息繳庫。
06				0900000000 補助及協助收入	328,871	487,768	139,102	-158,897	
	052			0921210000 高雄市政府海洋局	328,871	487,768	139,102	-158,897	
		01		0921210010 上級政府補助收入	328,871	487,768	139,102	-158,897	
			01	09212100102 計畫型補助收入	328,871	487,768	139,102	-158,897	1.行政院農業委員會(含漁業署)補助經費288,366千元。 2.交通部航港局補助經費2,700千元。 3.海洋委員會(含海洋保育

高雄市政府海洋局主管 歲入來源別預算表

中華民國113年度

單位：新臺幣千元

科 目				本年度 預算數	上年度 預算數	前年度 決算數	本年度與 上年度比較	說明及法令依據	
款	項	目	節						名稱及編號
07				1000000000 捐獻及贈與收入	2,500	5,700	-	-3,200	署)補助33,805千元。 4.經濟部能源局補助經費 4,000千元。 台灣電力股份有限公司興 達發電廠核定補助彌陀漁 港海岸光廊照明設施更新 工程。
	045			1021210000 高雄市政府海洋局	2,500	5,700	-	-3,200	
		01		1021210010 捐獻收入	2,500	5,700	-	-3,200	
			01	10212100101 一般捐獻	2,500	5,700	-	-3,200	
08				1200000000 其他收入	-	-	206	-	
	095			1221210000 高雄市政府海洋局	-	-	206	-	
		01		12212100200 雜項收入	-	-	206	-	
			01	12212100210 其他雜項收入	-	-	206	-	

高雄市政府海洋局主管 歲出政事別預算表

中華民國113年度

單位：新臺幣千元

科 目				本年度 預算數	上年度 預算數	前年度 決算數	本年度與 上年度比較	
款	項	目	節					名稱及編號
				合計	1,123,640	1,323,542	730,193	-199,902
				經濟發展支出	807,819	1,053,070	461,295	-245,251
08				56000000000 農業支出	737,324	1,032,373	414,745	-295,049
	003			56212100000 高雄市政府海洋局	737,324	1,032,373	414,745	-295,049
		01		56212100100 一般行政	115,181	108,143	100,634	7,038
			01	56212100101 行政管理	115,181	108,143	100,634	7,038
		02		56212100400 港務行政	47,994	39,415	41,451	8,579
			01	56212100401 港務行政及管理	47,994	39,415	41,451	8,579
		03		56212100500 漁業行政	97,604	107,326	49,339	-9,722
			01	56212100501 漁業行政及管理	60,159	3,795	2,480	56,364
			02	56212100502 漁業輔導及推廣	37,445	103,531	46,859	-66,086
		04		56212100600 漁業設施	476,345	777,289	223,321	-300,944
			01	56212100601 漁業工程規劃及修建	476,345	777,289	223,321	-300,944
		05		56212109800 第一預備金	200	200	-	-
			01	56212109801 第一預備金	200	200	-	-
11				59000000000 其他經濟服務支出	70,495	20,697	46,550	49,798
	004			59212100000 高雄市政府海洋局	70,495	20,697	46,550	49,798
		01		59212100600 海洋行政	70,495	20,697	46,550	49,798

高雄市政府海洋局主管 歲出政事別預算表

中華民國113年度

單位：新臺幣千元

科 目				本年度 預算數	上年度 預算數	前年度 決算數	本年度與 上年度比較	
款	項	目	節 名稱及編號					
			01	59212100601 海洋行政及管理	21,762	6,618	24,510	15,144
			02	59212100602 海洋產業輔導及管理	48,733	14,079	22,040	34,654
				社會福利支出	315,821	270,472	268,898	45,349
13				62000000000 社會救助支出	7,984	7,984	5,700	-
	002			62212100000 高雄市政府海洋局	7,984	7,984	5,700	-
		01		62212100300 漁業救助	7,984	7,984	5,700	-
			01	62212100301 漁業災害救助	7,984	7,984	5,700	-
14				63000000000 福利服務支出	307,837	262,488	263,198	45,349
	011			63212100000 高雄市政府海洋局	307,837	262,488	263,198	45,349
		01		63212100700 漁業福利	307,837	262,488	263,198	45,349
			01	63212100701 漁業福利	307,837	262,488	263,198	45,349

高雄市政府海洋局主管 歲出機關別預算表

中華民國113年度

單位：新臺幣千元

科 目				本年度 預算數	上年度 預算數	前年度 決算數	本年度與 上年度比較	說 明	
款	項	目	節						名稱及編號
20				0021000000 高雄市政府海洋局主管	1,123,640	1,323,542	730,193	-199,902	
	001			0021210000 高雄市政府海洋局	1,123,640	1,323,542	730,193	-199,902	
		01		56212100100 一般行政	115,181	108,143	100,634	7,038	
			01	56212100101 行政管理	115,181	108,143	100,634	7,038	本年度預算數之內容與上年度之比較如下： 1.人員維持費104,681千元，較上年度仲算增列現職人員待遇等經費5,021千元。 2.基本行政工作維持費10,500千元，較上年度增列係市有非公用建物土地房屋稅捐及購置個人電腦等經費2,017千元。
		02		56212100400 港務行政	47,994	39,415	41,451	8,579	
			01	56212100401 港務行政及管理	47,994	39,415	41,451	8,579	本年度預算數較上年度增列8,579千元，包括： 1.新增財政部補助高雄市興達漁港修造船區暨海洋遊憩設施民間自提BOT案獎勵金及開發權利金經費6,448千元。 2.新增海洋委員會核定補助112年高雄市漁港暨愛河灣遊憩推廣計畫經費2,500千元。 3.第二類漁港區域內維管經費29,057千元，較上年度增列經費823千元。 4.行政院農業委員會漁業署補助112年第二類漁港暫置區設置及漂流木清理計畫經費248千元，較上年度減列經費292千元。 5.上年度辦理行政院農業委員會漁業署補助110年興達漁港海洋產業專用碼頭(A區)阻隔設施改建及管線移工程中央補助計畫預算業已編竣，所列900千元如數減列。
		03		56212100500 漁業行政	97,604	107,326	49,339	-9,722	

高雄市政府海洋局主管

歲出機關別預算表

中華民國113年度

單位：新臺幣千元

科 目				本年度 預算數	上年度 預算數	前年度 決算數	本年度與 上年度比較	說 明	
款	項	目	節						名稱及編號
			01	56212100501 漁業行政及管理	60,159	3,795	2,480	56,364	本年度預算數較上年度增列56,364千元，包括： 1.新增行政院農業委員會漁業署補助高雄市112年刺網漁業輔導轉型措施56,541千元。 2.土地租金129千元，較上年度減列前鎮漁民服務中心向行政院農業委員會漁業署租賃之土地租金177千元。
			02	56212100502 漁業輔導及推廣	37,445	103,531	46,859	-66,086	本年度預算數較上年度減列66,086千元，包括： 1.新增行政院農業委員會漁業署補助112年度未上市水產品產地監測計畫1,113千元。 2.新增行政院農業委員會漁業署補助112年午仔魚加工及凍儲獎勵計畫4,666千元。 3.新增經濟部能源局補助經濟部補助直轄市及縣(市)政府辦理太陽光電申設案件審查計畫4,000千元。 4.新增漁電共生專案辦公室維運經費6,000千元。 5.新增辦理校園體驗在地生鮮食材品嚐與食安教育2,000千元。 6.國外旅費231千元，較上年度減列經費129千元。 7.上年度辦理行政院農業委員會漁業署、台電及中油等補助111年高雄市養殖漁業生產區公共設施維護管理等計畫預算業已編竣，所列83,736千元如數減列。
		04		56212100600 漁業設施	476,345	777,289	223,321	-300,944	
			01	56212100601 漁業工程規劃及修建	476,345	777,289	223,321	-300,944	本年度預算數較上年度減列300,944千元，包括： 一、業務運作相關經費594千元與上年度同。 二、設備及投資475,751千元，較上年度減列300,944千元，本年度編列項目如下：

高雄市政府海洋局主管 歲出機關別預算表

中華民國113年度

單位：新臺幣千元

科 目				本年度 預算數	上年度 預算數	前年度 決算數	本年度與 上年度比較	說 明
款	項	目	節					
								1.蚵子寮魚貨直銷中心國有土地有償撥用價金3,597千元。 2.各漁港疏浚及漁業設施興(修)建維護工程36,403千元。 3.蚵子寮多功能冷鏈中心大樓興建工程規劃設計10,110千元。 4.112年永安區新港段888、889地號水溝改善工程設計104千元。 5.112年度永新漁港吊筏機設施新建工程(不含設計)4,630千元。 6.112年白砂崙漁港整體改建工程(第二期)規劃設計924千元。 7.112年興達漁港近海泊區浚深工程規劃設計2,768千元。 8.112年蚵子寮漁港航道口疏浚工程7,400千元。 9.112年蚵子寮漁港護岸修復工程30,000千元。 10.112年興達漁港大發路南段安檢碼頭改善工程(第二期)(不含設計)40,000千元。 11.112年蚵子寮漁港整體碼頭景觀改造工程規劃設計(第二年)5,748千元。 12.112年興達漁港南北堤燈塔重建及鋪面改善工程8,500千元。 13.112年興達漁港近海泊區民權路南段碼頭改建工程規劃設計3,400千元。 14.彌陀漁港海岸光廊照明設施更新工程2,500千元。 15.112年林園區中芸漁港魚市場設施改善工程17,916千元。 16.彌陀漁港整建活化工程50,000千元。 17.112年中芸漁港漁筏泊區興建工程(不含設計)(第三年)79,079千元。

高雄市政府海洋局主管

歲出機關別預算表

中華民國113年度

單位：新臺幣千元

科 目				本年度 預算數	上年度 預算數	前年度 決算數	本年度與 上年度比較	說 明	
款	項	目	節						名稱及編號
		05		56212109800 第一預備金	200	200	-	-	18.112年興達漁港大發路南段安檢碼頭改善工程(第三年)6,672千元。 19.高雄市漁民服務中心外觀修繕工程96,000千元。 20.高雄港三號船渠遊艇碼頭整建工程70,000千元。
			01	56212109801 第一預備金	200	200	-	-	仍照上年度預算數編列。
		06		59212100600 海洋行政	70,495	20,697	46,550	49,798	
			01	59212100601 海洋行政及管理	21,762	6,618	24,510	15,144	本年度預算數較上年度增列15,144千元，包括： 1.新增海洋委員會海洋保育署補助高雄市海洋野生動物及生態保育計畫480千元。 2.新增海洋委員會海洋保育署補助113年度海洋保育教育推廣計畫700千元。 3.新增海洋委員會海洋保育署補助113年度污染防治潔淨海洋計畫17,121千元。 4.上年度辦理海洋委員會海洋保育署補助高雄市110年度海洋環境管理考核獎勵中央補助計畫預算業已編竣，所列300千元如數減列。 5.上年度辦理文化部核定補助漁村文化創生人才培力與事業推動中央補助計畫預算業已編竣，所列2,857千元如數減列。
			02	59212100602 海洋產業輔導及管理	48,733	14,079	22,040	34,654	本年度預算數較上年度增列34,654千元，包括： 1.新增交通部航港局補助高雄市遊艇泊區整體發展規劃(併個別可行性評估)5,400千元。 2.新增海洋委員會補助112年度遊艇產業行銷推廣計畫6,400千元。

高雄市政府海洋局主管

歲出機關別預算表

中華民國113年度

單位：新臺幣千元

科 目				本年度 預算數	上年度 預算數	前年度 決算數	本年度與 上年度比較	說 明	
款	項	目	節						名稱及編號
		07		62212100300	7,984	7,984	5,700	-	3.新增海洋委員會補助113年提升高雄市水域遊憩活動安全及所屬漁港救生救難量能計畫1,200千元。 4.新增海洋委員會補助113年度遊艇產業行銷推廣計畫9,400千元。 5.發展本市(內含亞洲新灣區等)海洋產業(內含郵輪及水域遊憩等)之管理維護與宣傳等費用13,292千元，較上年度增列11,500千元。 6.辦理臺灣國際遊艇展及推廣遊艇等海洋產業等費用9,000千元，較上年度增列4,500千元。 7.鼓山魚市場用地租賃採購案租金1,674千元，較上年度減列11千元。 8.國外旅費129千元，較上年度減列71千元。 9.上年度辦理110年度前金段693地號等52筆土地土地價稅預算業已編竣，所列1,864千元如數減列。 10.上年度辦理財政部核定補助高雄市前鎮區公4用地海洋休憩集會所民間自提BOT案前置作業計畫案預算業已編竣，所列1,800千元如數減列。
			01	62212100301	7,984	7,984	5,700	-	- 本年度預算數7,984千元，係辦理遭受漁業災害傷亡漁民等救助金之核發經費，與上年度相同。
		08		63212100700	307,837	262,488	263,198	45,349	
			01	63212100701	307,837	262,488	263,198	45,349	本年度預算數較上年度增列45,349千元，包括： 1.老年漁民福利津貼經費304,856千元，較上年度增列45,680千元。 2.辦理漁船保險補助經費2,981千元，較上年度減列331千元。

高雄市政府海洋局主管
補助及捐助經費總表

中華民國113年度

單位：新臺幣千元

科 目		補助			捐助			合 計	說明	
款	項	名稱及編號	政府機關 間之補助	對地方政 府之補助	對特種基 金之補助	對國內團 體之捐助	對家庭及個 人之捐助			對外之捐助
20		0021000000 高雄市政府海洋局主管				4,332	379,131		383,463	
	001	0021210000 高雄市政府海洋局				4,332	379,131		383,463	

機關編號
21-210

中華民國 113 年度

高雄市總預算

高雄市政府海洋局單位預算

高雄市政府海洋局 編

主辦會計人員

機關長官

高雄市政府海洋局

目 次

中華民國 113 年度

甲、預算總說明	第 1 頁至第 6 頁
乙、主要表	
1. 歲入來源別預算表	第 7 頁至第 9 頁
2. 歲出機關別預算表	第 10 頁至第 13 頁
丙、附屬表	
1. 歲入項目說明提要與預算明細表	第 14 頁至第 31 頁
2. 歲出計畫說明提要與各項費用明細表	第 32 頁至第 60 頁
3. 各項費用彙計表	第 61 頁至第 64 頁
4. 歲出一級用途別科目分析表	第 65 頁至第 66 頁
5. 資本支出分析表	第 67 頁至第 67 頁
6. 人事費彙計表	第 68 頁至第 68 頁
7. 約聘僱人員費用分析表	第 69 頁至第 69 頁
8. 派員出國計畫預算總表	第 70 頁至第 70 頁
9. 派員出國計畫預算類別表－考察、訪問	第 71 頁至第 71 頁
10. 公務車輛明細表	第 72 頁至第 72 頁
11. 中程資本支出計畫概況表	第 73 頁至第 73 頁
12. 歲出按職能及經濟性綜合分類表	第 74 頁至第 75 頁

高雄市政府海洋局

預算總說明

中華民國 113 年度

壹、現行法定職掌

一、機關主要職掌：

本局主要職掌為辦理本市各項海洋事務，以既有漁業發展基礎來拓展海洋事務，輔導海洋產業及海洋休閒遊憩提昇競爭力，防治海洋污染及維護海洋生態以利永續發展，達成建設高雄市成為海洋首都之目標。

二、內部分層業務：本局設局長 1 人、副局長 1 人、主任秘書 1 人、專門委員 1 人、技正 4 人、秘書 2 人、專員 2 人，並設 6 科 4 室，分別辦理有關業務，其業務職掌如下：

海洋事務科：掌理海洋相關事務之協調處理、海洋資源保育、養護管理、海洋環境之監測及保護、海洋污染防治及災害緊急應變計畫之策定執行等事項。

海洋產業科：掌理海洋產業發展之輔導、海洋休閒與遊憩活動之企劃管理等事項。

漁業行政科：掌理漁船及船員證照之核換發、漁船及船員海上作業安全之輔導與訓練、漁船及船員進出港之管理、漁船作業糾紛之調解、對外漁業合作事務、漁船及船員涉外事故之處理、遠洋漁船動態之行政管理等事項。

漁港管理科：掌理漁港區域公共設施之協調與規劃、管理等及其他有關市港事務之協調處理事項。

漁業推廣科：掌理漁民福利、水產品運銷之策劃輔導、魚市場業務輔導、漁會輔導、海洋漁業、養殖及加工技術之輔導與推廣及漁業資料統計分析等事項。

漁業工程科：掌理漁港工程及養殖工程設計及工程執行業務。

秘書室：辦理文書、庶務、出納、研考、法制及漁民服務中心維護管理、海洋與漁業資訊之設計及管理分析等事項。

會計室：依法辦理歲計、會計及統計業務。

人事室：依法辦理人事業務。

政風室：依法辦理政風業務。

三、附組織系統圖。

貳、前年度及上年度已過期間計畫實施及預算執行情形：

一、前年度計畫實施成果及決算辦理概況：

(一)歲入部分：前年度預算數 1 億 8,272 萬 9 千元，決算數 1 億 7,618 萬 5 千元，占預算數 96.42%，短收 654 萬 4 千元。

(二)歲出部分：前年度預算數 7 億 4,687 萬 7 千元，決算數 7 億 3,019 萬 3 千元，占預算數 97.77%，賸餘 1,668 萬 4 千元。

高雄市政府海洋局

預算總說明

中華民國 113 年度

二、上年度已過期間計畫實施及預算執行情形：

(一)歲入部分：上年度預算數 5 億 3,183 萬 9 千元，截至 112 年 6 月 30 日止分配數 2 億 3,162 萬 3 千元，收入數 3 億 5,744 萬 4 千元，占分配數 154.32%。

(二)歲出部分：上年度預算數 13 億 2,354 萬 2 千元，截至 112 年 6 月 30 日止分配數 9 億 6,978 萬 4 千元，執行數 8 億 0,049 萬 1 千元，占分配數 82.54%。

參、本年度施政（業務及工作）計畫重點及預算提要：

一、本年度計畫重點及預期績效：

(一)加強海洋環境監測及保護，推動海洋污染防治與宣導，全面提升市轄海域水質。

(二)加強海洋資源保育、利用、養護與管理。賡續督導本市沿海水域魚介貝類種苗放流，永續經營海洋資源，並積極推展海洋環境教育。

(三)積極籌辦台灣國際遊艇展，帶動本市遊艇製造及其週邊產業發展。

(四)積極推動郵輪產業發展，鼓勵國際郵輪航商灣靠高雄，營造優質郵輪觀光旅遊環境，型塑城市形象，創造郵輪經濟效益。

(五)推動責任制漁業，拓展本市遠洋漁船作業漁場及國際漁業合作，輔導遠洋漁業發展，維護漁船作業安全。

(六)落實漁業管理，推動獎勵休漁計畫，舒緩漁業資源利用壓力，永續發展漁業。

(七)發展休閒漁業，促進沿岸漁業轉型。輔導未滿 100 噸延繩釣漁船作業透明化，以符國際漁業管理組織管理規範，維護漁民公海作業權益。

(八)漁業設施興(修)建及景觀再造，加強各漁港之環境改造、災害防救及各項設施之維護管理，並辦理漁港設施規劃利用及宣導，以落實漁港功能多元化利用。

(九)健全大高雄地區 7 大漁會組織體制與職能，輔導發展創新事業，提升漁會服務品質。

(十)健全養殖產業結構，提升漁民繁殖技術；改善養殖環境設施，應用綠能及節能科技於養殖實務，促進養殖漁業科技化發展。

(十一)執行補助動力漁船保險、漁業災害救助及辦理老年農(漁)民福利津貼，以照顧漁民生活及增進漁民福利。

(十二)積極輔導各區漁會與產官學界利用在地養殖水產品及遠洋捕撈魚貨原料，共同研發精緻且具地方特色的漁產品伴手禮。

(十三)建立水產品安全標章驗證制度，全面提昇高雄市漁產品安全衛生管理制度，推動「安全衛生漁產品」。

二、本年度預算提要及成本估計：

(一)歲入部分：本年度歲入預算編列 3 億 6,823 萬 5 千元，包括：

1. 罰款及賠償收入 189 萬 6 千元，占本年度歲入預算 0.51%。

2. 規費收入 1,212 萬 4 千元，占本年度歲入預算 3.29%。

3. 財產收入 2,278 萬 4 千元，占本年度歲入預算 6.19%。

4. 營業盈餘及事業收入 6 萬元，占本年度歲入預算 0.02%。

高雄市政府海洋局

預算總說明

中華民國 113 年度

5. 補助收入 3 億 2,887 萬 1 千元，占本年度歲入預算 89.31%。

6. 捐獻及贈與收入 250 萬元，占本年度歲入預算 0.68%。

(二) 歲出部分：本年度歲出預算編列 11 億 2,364 萬元，包括：

1. 一般行政：預算數 1 億 1,518 萬 1 千元，占本年度歲出預算 10.25%，包括人事費 1 億 468 萬 1 千元、業務費 1,000 萬 6 千元、獎補助費 1 萬 8 千元、設備及投資 47 萬 6 千元。

2. 港務行政：預算數 4,799 萬 4 千元，占本年度歲出預算 4.27%，包括人事費 64 萬 4 千元、業務費 4,065 萬 7 千元、設備及投資 669 萬 3 千元。

3. 漁業行政：預算數 9,760 萬 4 千元，占本年度歲出預算 8.69%，包括人事費 6 萬元、業務費 2,992 萬元、獎補助費 6,762 萬 4 千元。

4. 漁業設施：預算數 4 億 7,634 萬 5 千元，占本年度歲出預算 42.39%，包括人事費 2 萬 6 千元、業務費 56 萬 8 千元、設備及投資 4 億 7,575 萬 1 千元。

5. 第一預備金：預算數 20 萬元，占本年度歲出預算 0.02%，包括預備金 20 萬元。

6. 海洋行政：預算數 7,049 萬 5 千元，占本年度歲出預算 6.27%，包括人事費 14 萬 6 千元、業務費 7,029 萬 4 千元、設備及投資 5 萬 5 千元。

7. 漁業救助：預算數 798 萬 4 千元，占本年度歲出預算 0.71%，包括獎補助費 798 萬 4 千元。

8. 漁業福利：預算數 3 億 783 萬 7 千元，占本年度歲出預算 27.40%，包括獎補助費 3 億 783 萬 7 千元。

肆、其他必要之分析事項：

一、歲出預算按政事別分析如下：

(一) 農業支出：預算數 7 億 3,732 萬 4 千元，占本年度歲出預算 65.62%。

(二) 其他經濟服務支出：預算數 7,049 萬 5 千元，占本年度歲出預算 6.27%。

(三) 社會救助支出：預算數 798 萬 4 千元，占本年度歲出預算 0.71%。

(四) 福利服務支出：預算數 3 億 783 萬 7 千元，占本年度歲出預算 27.40%。

二、歲出預算按經資門別分析如下：

(一) 經常門：預算數 6 億 4,066 萬 5 千元，占本年度歲出預算 57.02%。

(二) 資本門：預算數 4 億 8,297 萬 5 千元，占本年度歲出預算 42.98%。

三、歲出按用途別分析如下：

(一) 人事費：預算數 1 億 555 萬 7 千元，占本年度歲出預算 9.39%。

(二) 業務費：預算數 1 億 5,144 萬 5 千元，占本年度歲出預算 13.48%。

(三) 獎補助費：預算數 3 億 8,346 萬 3 千元，占本年度歲出預算 34.13%。

(四) 預備金：預算數 20 萬元，占本年度歲出預算 0.02%。

(五) 設備及投資：預算數 4 億 8,297 萬 5 千元，占本年度歲出預算 42.98%。

四、淨零相關工作及預算：為因應全球氣候變遷並達成 2050 淨零目標，本局於預算編列時導入淨零概念，確保各項減碳工作執行，依據「高雄市淨零城市發展自治條例」第十條，本局主辦項目為農漁業部門淨零整合發展及自然資源等。具體項目包含推動漁電共生業務，採 LED 節能燈具更新漁港照明設施，租賃影印機，採用綠色標章紙張及清潔用品等，汰換機

高雄市政府海洋局

預算總說明

中華民國 113 年度

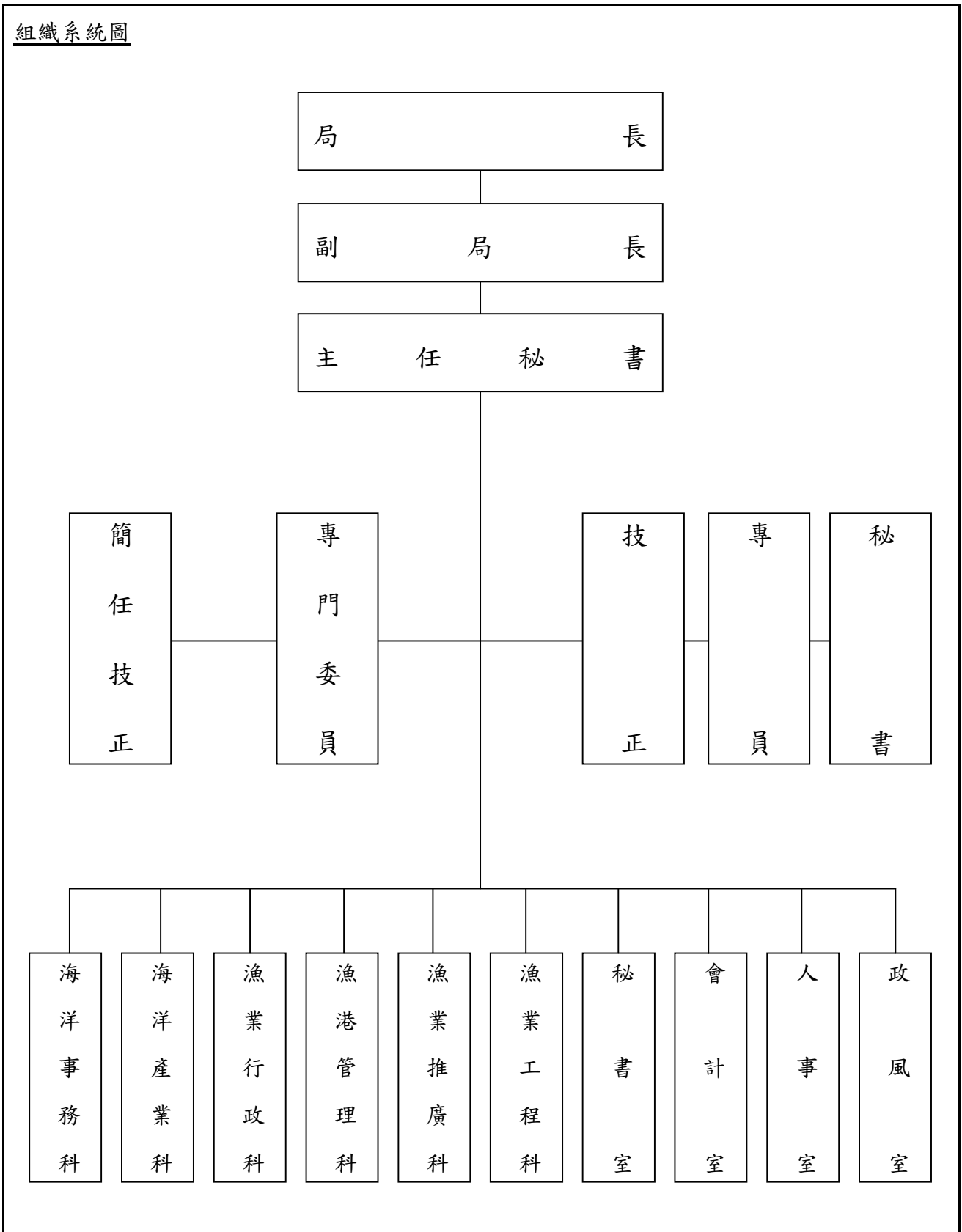
車改購置電動機車等綠色採購，及辦理海洋廢棄物回收再利用與淨零相關環境教育與宣導等，113 年度編列能源轉型 1,000 萬元、能源效率提升 130 萬元、淨零綠生活 88 萬元、交通運輸淨零 40 萬元、農漁業淨零 200 萬元及淨零教育 94 萬元，合計 1,552 萬元。

高雄市政府海洋局

預算總說明

中華民國 113 年度

組織系統圖



高雄市政府海洋局

預算總說明

中華民國113年度

員額編制表

類別	法定編制員額	本年度預算員額	上年度預算員額	與上年度預算員額比較增減
民意代表	0	0	0	0
職員	103	97	95	2
警員	0	0	0	0
消防人員	0	0	0	0
技工	2	2	2	0
駕駛	2	2	2	0
工友	5	3	3	0

高雄市政府海洋局

歲入來源別預算表

中華民國113年度

單位：新臺幣千元

科 目				本年度 預算數	上年度 預算數	前年度 決算數	本年度與 上年度比較	說明	
款	項	目	節						名稱及編號
				合計	368,235	531,839	176,185	-163,604	
				經常門合計	368,235	531,839	176,185	-163,604	
02				04000000000 罰款及賠償收入	1,896	1,896	490	-	
	082			04212100000 高雄市政府海洋局	1,896	1,896	490	-	
		01		04212100100 罰金罰鍰及怠金	970	970	232	-	
			01	04212100101 罰金罰鍰	970	970	232	-	- 違反漁港法、漁業法、海洋污染防治法第36條至第54條規定、飼料管理法及農產品生產及驗證管理法罰鍰。
			02	04212100300 賠償收入	926	926	258	-	
			01	04212100301 一般賠償收入	926	926	258	-	- 1.履約延遲及懲罰性違約金390千元。 2.各項工程逾期罰款536千元。
03				05000000000 規費收入	12,124	19,167	24,690	-7,043	
	086			05212100000 高雄市政府海洋局	12,124	19,167	24,690	-7,043	
		01		05212100100 行政規費收入	145	145	-	-	
			01	05212100101 審查費	75	75	-	-	- 漁業人申請動力或非動力漁筏定期檢查、特別檢查及修護檢查等收取檢查費收入。
			02	05212100102 證照費	70	70	-	-	- 漁業人申請核發、換發或補發漁船、舢舨及漁筏漁業證照費收入。
		02		05212100300 使用規費收入	11,979	19,022	24,690	-7,043	
			01	05212100306 場地設施使用費	11,979	19,022	24,690	-7,043	1.高雄市漁民服務中心三樓大禮堂、會議室等場地使用費38千元。 2.各漁港碼頭場地設施管理費3,665千元。 3.帆船、遊艇及工作船碼頭管理費8,276千元。

高雄市政府海洋局

歲入來源別預算表

中華民國113年度

單位：新臺幣千元

科 目				本年度 預算數	上年度 預算數	前年度 決算數	本年度與 上年度比較	說明	
款	項	目	節						名稱及編號
04				0700000000	22,784	17,248	11,637	5,536	
				財產收入					
	092			0721210000	22,784	17,248	11,637	5,536	
				高雄市政府海洋局					
		01		07212100100	22,634	17,098	11,406	5,536	
				財產孳息					
			01	07212100102	254	137	3,823	117	本市小港臨海新村漁港遊艇下水設施暨其作業範圍權利金。
				權利金					
			02	07212100103	22,380	16,961	7,583	5,419	1.私人使用市有土地之補償金346千元。 2.房地租金收入21,313千元。 3.岡山魚市場股份有限公司管理費計收721千元。
				租金收入					
			02	07212100500	150	150	231	-	
				廢舊物資售價					
			01	07212100501	150	150	231	-	報廢財產收入。
				廢舊物資售價					
05				0800000000	60	60	60	-	
				營業盈餘及事業收入					
	005			08212100000	60	60	60	-	
				高雄市政府海洋局					
			01	08212100300	60	60	60	-	
				投資收益					
			01	08212100301	60	60	60	-	岡山魚市場(股)撥入盈餘分配股息繳庫。
				投資股息紅利					
06				09000000000	328,871	487,768	139,102	-158,897	
				補助及協助收入					
	052			09212100000	328,871	487,768	139,102	-158,897	
				高雄市政府海洋局					
			01	09212100100	328,871	487,768	139,102	-158,897	
				上級政府補助收入					
			01	09212100102	328,871	487,768	139,102	-158,897	1.行政院農業委員會(含漁業署)補助經費288,366千元。 2.交通部航港局補助經費2,700千元。 3.海洋委員會(含海洋保育署)補助33,805千元。 4.經濟部能源局補助經費
				計畫型補助收入					

高雄市政府海洋局
歲入來源別預算表

中華民國113年度

單位：新臺幣千元

科 目				本年度 預算數	上年度 預算數	前年度 決算數	本年度與 上年度比較	說明	
款	項	目	節						名稱及編號
07				1000000000 捐獻及贈與收入	2,500	5,700	-	-3,200	4,000千元。 台灣電力股份有限公司興達發電廠核定補助彌陀漁港海岸光廊照明設施更新工程。
	045			1021210000 高雄市政府海洋局	2,500	5,700	-	-3,200	
		01		1021210010 捐獻收入	2,500	5,700	-	-3,200	
			01	10212100101 一般捐獻	2,500	5,700	-	-3,200	
08				1200000000 其他收入	-	-	206	-	
	095			1221210000 高雄市政府海洋局	-	-	206	-	
		01		12212100200 雜項收入	-	-	206	-	
			01	12212100210 其他雜項收入	-	-	206	-	

高雄市政府海洋局

歲出機關別預算表

經資門併計

中華民國113年度

單位：新臺幣千元

科 目				本年度 預算數	上年度 預算數	前年度 決算數	本年度與 上年度比較	說 明	
款	項	目	節						名稱及編號
20				0021000000 高雄市政府海洋局主管	1,123,640	1,323,542	730,193	-199,902	
	001			0021210000 高雄市政府海洋局	1,123,640	1,323,542	730,193	-199,902	
		01		56212100100 一般行政	115,181	108,143	100,634	7,038	
			01	56212100101 行政管理	115,181	108,143	100,634	7,038	本年度預算數之內容與上年度之比較如下： 1.人員維持費104,681千元，較上年度伸算增列現職人員待遇等經費5,021千元。 2.基本行政工作維持費10,500千元，較上年度增列係市有非公用建物土地房屋稅捐及購置個人電腦等經費2,017千元。
		02		56212100400 港務行政	47,994	39,415	41,451	8,579	
			01	56212100401 港務行政及管理	47,994	39,415	41,451	8,579	本年度預算數較上年度增列8,579千元，包括： 1.新增財政部補助高雄市興達漁港修造船區暨海洋遊憩設施民間自提BOT案獎勵金及開發權利金經費6,448千元。 2.新增海洋委員會核定補助112年高雄市漁港暨愛河灣遊憩推廣計畫經費2,500千元。 3.第二類漁港區域內維管經費29,057千元，較上年度增列經費823千元。 4.行政院農業委員會漁業署補助112年第二類漁港暫置區設置及漂流木清理計畫經費248千元，較上年度減列經費292千元。 5.上年度辦理行政院農業委員會漁業署補助110年興達漁港海洋產業專用碼頭(A區)阻隔設施改建及管線移工程中央補助計畫預算業已編竣，所列900千元如數減列。
		03		56212100500 漁業行政	97,604	107,326	49,339	-9,722	
			01	56212100501 漁業行政及管理	60,159	3,795	2,480	56,364	本年度預算數較上年度增列56,364千元，包括： 1.新增行政院農業委員會漁業署補助高雄市112年刺網漁業輔導轉型措施56,541千元。 2.土地租金129千元，較上年度減列前鎮漁民服務中心向行政院農業委員會漁業署租賃之土地租金177

高雄市政府海洋局
歲出機關別預算表

經資門併計

中華民國113年度

單位：新臺幣千元

科 目				本年度 預算數	上年度 預算數	前年度 決算數	本年度與 上年度比較	說 明	
款	項	目	節						名稱及編號
			02	56212100502 漁業輔導及推廣	37,445	103,531	46,859	-66,086	千元。 本年度預算數較上年度減列66,086千元，包括： 1.新增行政院農業委員會漁業署補助112年度未上市水產品產地監測計畫1,113千元。 2.新增行政院農業委員會漁業署補助112年午仔魚加工及凍儲獎勵計畫4,666千元。 3.新增經濟部能源局補助經濟部補助直轄市及縣(市)政府辦理太陽光電申設案件審查計畫4,000千元。 4.新增漁電共生專案辦公室維運經費6,000千元。 5.新增辦理校園體驗在地生鮮食材品嚐與食安教育2,000千元。 6.國外旅費231千元，較上年度減列經費129千元。 7.上年度辦理行政院農業委員會漁業署、台電及中油等補助111年高雄市養殖漁業生產區公共設施維護管理等計畫預算業已編竣，所列83,736千元如數減列。
		04		56212100600 漁業設施	476,345	777,289	223,321	-300,944	
			01	56212100601 漁業工程規劃及修建	476,345	777,289	223,321	-300,944	本年度預算數較上年度減列300,944千元，包括： 一、業務運作相關經費594千元與上年度同。 二、設備及投資475,751千元，較上年度減列300,944千元，本年度編列項目如下： 1.蚵子寮魚貨直銷中心國有土地有償撥用價金3,597千元。 2.各漁港疏浚及漁業設施興(修)建維護工程36,403千元。 3.蚵子寮多功能冷鏈中心大樓興建工程規劃設計10,110千元。 4.112年永安區新港段888、889地號水溝改善工程設計104千元。 5.112年度永新漁港吊筏機設施新建工程(不含設計)4,630千元。 6.112年白砂崙漁港整體改建工程(第二期)規劃設計924千元。 7.112年興達漁港近海泊區浚深工程規劃設計2,768千元。 8.112年蚵子寮漁港航道口疏浚工程7,400千元。 9.112年蚵子寮漁港護岸修復工程30,000千元。 10.112年興達漁港大發路南段安檢

高雄市政府海洋局

歲出機關別預算表

經資門併計

中華民國113年度

單位：新臺幣千元

科 目				本年度 預算數	上年度 預算數	前年度 決算數	本年度與 上年度比較	說 明	
款	項	目	節						名稱及編號
		05		56212109800 第一預備金	200	200	-	碼頭改善工程(第二期)(不含設計)40,000千元。 11.112年蚵子寮漁港整體碼頭景觀改造工程規劃設計(第二年)5,748千元。 12.112年興達漁港南北堤燈塔重建及鋪面改善工程8,500千元。 13.112年興達漁港近海泊區民權路南段碼頭改建工程規劃設計3,400千元 14.彌陀漁港海岸光廊照明設施更新工程2,500千元。 15.112年林園區中芸漁港魚市場設施改善工程17,916千元。 16.彌陀漁港整建活化工程50,000千元。 17.112年中芸漁港漁筏泊區興建工程(不含設計)(第三年)79,079千元。 18.112年興達漁港大發路南段安檢碼頭改善工程(第三年)6,672千元。 19.高雄市漁民服務中心外觀修繕工程96,000千元。 20.高雄港三號船渠遊艇碼頭整建工程70,000千元。	
			01	56212109801 第一預備金	200	200	-	- 仍照上年度預算數編列。	
		06		59212100600 海洋行政	70,495	20,697	46,550	49,798	
			01	59212100601 海洋行政及管理	21,762	6,618	24,510	15,144	本年度預算數較上年度增列15,144千元，包括： 1.新增海洋委員會海洋保育署補助高雄市海洋野生動物及生態保育計畫480千元。 2.新增海洋委員會海洋保育署補助113年度海洋保育教育推廣計畫700千元。 3.新增海洋委員會海洋保育署補助113年度污染防治潔淨海洋計畫17,121千元。 4.上年度辦理海洋委員會海洋保育署補助高雄市110年度海洋環境管理考核獎勵中央補助計畫預算業已編竣，所列300千元如數減列。 5.上年度辦理文化部核定補助漁村文化創生人才培力與事業推動中央補助計畫預算業已編竣，所列2,857千元如數減列。

高雄市政府海洋局
歲出機關別預算表

經資門併計

中華民國113年度

單位：新臺幣千元

科 目				本年度 預算數	上年度 預算數	前年度 決算數	本年度與 上年度比較	說 明	
款	項	目	節						名稱及編號
			02	59212100602 海洋產業輔導 及管理	48,733	14,079	22,040	34,654	本年度預算數較上年度增列34,654千元，包括： 1.新增交通部航港局補助高雄市遊艇泊區整體發展規劃(併個別可行性評估)5,400千元。 2.新增海洋委員會補助112年度遊艇產業行銷推廣計畫6,400千元。 3.新增海洋委員會補助113年提升高雄市水域遊憩活動安全及所屬漁港救生救難量能計畫1,200千元。 4.新增海洋委員會補助113年度遊艇產業行銷推廣計畫9,400千元。 5.發展本市(內含亞洲新灣區等)海洋產業(內含郵輪及水域遊憩等)之管理維護與宣傳等費用13,292千元，較上年度增列11,500千元。 6.辦理臺灣國際遊艇展及推廣遊艇等海洋產業等費用9,000千元，較上年度增列4,500千元。 7.鼓山魚市場用地租賃採購案租金1,674千元，較上年度減列11千元。 8.國外旅費129千元，較上年度減列71千元。 9.上年度辦理110年度前金段693地號等52筆土地土地價稅預算業已編竣，所列1,864千元如數減列。 10.上年度辦理財政部核定補助高雄市前鎮區公4用地海洋休憩集會所民間自提BOT案前置作業計畫案預算業已編竣，所列1,800千元如數減列。
		07		62212100300 漁業救助	7,984	7,984	5,700	-	
			01	62212100301 漁業災害救助	7,984	7,984	5,700	-	
		08		63212100700 漁業福利	307,837	262,488	263,198	45,349	
			01	63212100701 漁業福利	307,837	262,488	263,198	45,349	本年度預算數較上年度增列45,349千元，包括： 1.老年漁民福利津貼經費304,856千元，較上年度增列45,680千元。 2.辦理漁船保險補助經費2,981千元，較上年度減列331千元。

高雄市政府海洋局

歲入項目說明提要與預算明細表

經常門

中華民國113年度

單位：新臺幣元

罰金罰鍰及怠金—罰金罰鍰

罰金罰鍰及怠金—罰金罰鍰

來源別子目及細目與編號	04212100101 罰金罰鍰及怠金-罰金罰鍰	承辦單位	海洋事務科、漁業行政科、漁港管理科、漁業推廣科	預算金額	970千元
-------------	-----------------------------	------	-------------------------	------	-------

歲入項目說明	<p>一、項目內容： 1.本市各漁港均應依漁港法規定經營、維護及管理，違反規定者，則依漁港法相關規定核處罰鍰收入。 2.漁業人及漁業從業人違反漁業法相關規定，依漁業法第64、65、66條規定核處罰鍰收入。 3.依據海洋污染防治法第36條至54條規定核處罰鍰收入。 4.依據「飼料管理法」及「農產品生產及驗證管理法」相關規定核處罰鍰收入。</p> <p>二、法令依據： 1.依據漁港法、漁業法及海洋污染。 2.依據「飼料管理法」及「農產品生產及驗證管理法」相關規定防治法等相關規定。</p>
--------	--

科目名稱及編號	單位	數量	單價	預算數	說明及收入依據
合計				970,000	
04212100101 罰金罰鍰	年	1	390,000	390,000	違反漁港法罰鍰。
	年	1	250,000	250,000	違反漁業法罰鍰。
	年	1	300,000	300,000	違反海洋污染防治法第36條至第54條規定核處罰鍰。
	年	1	30,000	30,000	違反飼料管理法及農產品生產及驗證管理法。

高雄市政府海洋局

歲入項目說明提要與預算明細表

經常門

中華民國113年度

單位：新臺幣元

賠償收入—一般賠償收入

賠償收入—一般賠償收入

來源別子目及細目與編號	04212100301 賠償收入-一般賠償收入	承辦單位	海洋局	預算金額	926千元
歲入項目說明	<p>一、項目內容： 1.為辦理採購及各項市有土地、房屋等業務，依契約等相關規定核處之逾期違約收入。 2.辦理各項工程採購等業務，依契約等相關規定核處之工程逾期罰款。</p> <p>二、法令依據： 依採購法及各項工程契約等相關規定辦理。</p>				
科目名稱及編號	單位	數量	單價	預算數	說明及收入依據
合計				926,000	
04212100301 一般賠償收入	年	1	390,000	390,000	履約延遲及懲罰性違約金。
	年	1	536,000	536,000	各項工程逾期罰款。

高雄市政府海洋局

歲入項目說明提要與預算明細表

經常門

中華民國113年度

單位：新臺幣元

行政規費收入—審查費	來源別子目及細目與編號	05212100101 行政規費收入-審查費	承辦單位	漁業行政科	預算金額	75千元	行政規費收入—審查費
歲入項目說明	<p>一、項目內容： 漁業人申請動力漁筏及非動力漁筏定期檢查、特別檢查及修護檢查等收取檢查費收入。</p> <p>二、法令依據： 依據高雄市漁筏監理自治條例第11條規定辦理。</p>						
科目名稱及編號		單位	數量	單價	預算數	說明及收入依據	
合計					75,000		
05212100101 審查費		件	142	400	56,800	漁業人申請動力漁筏定期檢查、特別檢查及修護檢查等收取檢查費收入。	
		件	60	300	18,000	漁業人申請非動力漁筏定期檢查、特別檢查及修護檢查等收取檢查費收入。	
		年	1	200	200	配合預算編列至千元。	

高雄市政府海洋局

歲入項目說明提要與預算明細表

經常門

中華民國113年度

單位：新臺幣元

行政規費收入—證照費	來源別子目及細目與編號	05212100102 行政規費收入-證照費	承辦單位	漁業行政科	預算金額	70千元	行政規費收入—證照費
歲入項目說明	<p>一、項目內容：漁業人申請核發、換發及補發漁業證照時收取證照費收入。</p> <p>二、法令依據：依據「漁業法」第7條及「漁船建造許可及漁業證照核發準則」第31條規定辦理。</p>						
	科目名稱及編號	單位	數量	單價	預算數	說明及收入依據	
	合計				70,000		
	05212100102 證照費	件	45	300	13,500	漁業人申請核發、換發及補發51~100噸漁船漁業證照時收取證照費收入。	
		件	36	200	7,200	漁業人申請核發、換發及補發21~50噸漁船漁業證照時收取證照費收入。	
		件	123	100	12,300	漁業人申請核發、換發及補發20噸以下漁船漁業證照時收取證照費收入。	
		件	360	50	18,000	漁業人申請核發、換發及補發舢舨漁業證照時收取證照費收入。	
		件	380	50	19,000	漁業人申請核發、換發及補發漁筏漁業證照時收取證照費收入。	

高雄市政府海洋局

歲入項目說明提要與預算明細表

經常門

中華民國113年度

單位：新臺幣元

使用規費收入—場地設施使用費	來源別子目及細目與編號	05212100306 使用規費收入-場地設施使用費	承辦單位	海洋產業科、漁港管理科、秘書室	預算金額	11,979千元	使用規費收入—場地設施使用費
歲入項目說明	<p>一、項目內容： 1.漁港港區內加油碼頭、加冰碼頭及其他漁港設施之各項管理費收入。 2.漁民服務中心大禮堂及會議室場地使用費收入。</p> <p>二、法令依據： 依據漁港法第12條、「高雄市漁民服務中心場地使用管理規則」及「高雄市市有財產管理自治條例」等規定辦理。</p>						
科目名稱及編號		單位	數量	單價	預算數	說明及收入依據	
合計					11,979,000		
05212100306 場地設施使用費		次	4	7,000	28,000	高雄市漁民服務中心三樓大禮堂場地使用費。	
		次	5	2,000	10,000	高雄市漁民服務中心三樓會議室場地使用費。	
		期	4	13,800	55,200	前鎮漁港加冰碼頭(3個月為一期)(收支併列)。	
		期	4	15,000	60,000	興達港加冰碼頭(3個月為一期)(收支併列)。	
		期	4	5,850	23,400	中芸漁港加冰碼頭(3個月為一期)(收支併列)。	
		期	4	7,350	29,400	上竹里漁港加冰碼頭(3個月為一期)(收支併列)。	
		期	4	4,050	16,200	旗津漁港加油碼頭(3個月為一期)(收支併列)。	
		期	4	162,000	648,000	興達漁港加油碼頭(3個月為一期)(收支併列)。	
		期	4	132,000	528,000	彌陀漁港加油碼頭(3個月為一期)(收支併列)。	
		期	4	120,000	480,000	蚵寮漁港加油碼頭(3個月為一期)(收支併列)。	
		期	4	186,000	744,000	中芸加油碼頭(3個月為一期)(收支併列)。	
		期	4	270,000	1,080,000	小港臨海新村加油碼頭(3個月為一期)(收支併列)。	

高雄市政府海洋局

歲入項目說明提要與預算明細表

經常門

中華民國113年度

單位：新臺幣元

科目名稱及編號	單位	數量	單價	預算數	說明及收入依據
使用規費收入—場地設施使用費	公噸	149,000	20	2,980,000	帆船遊艇每船噸每日20元，2,980船次*50公噸(收支併列)。
	公噸	441,320	12	5,295,840	工作船每船噸每日12元，4,012船次*110公噸(收支併列)。
	年	1	960	960	配合預算編列至千元。

使用規費收入—場地設施使用費

高雄市政府海洋局

歲入項目說明提要與預算明細表

經常門

中華民國113年度

單位：新臺幣元

財產孳息—權利金

財產孳息—權利金

來源別子目及細目與編號	07212100102 財產孳息-權利金	承辦單位	海洋產業科、漁港管理科	預算金額	254千元
歲入項目說明	<p>一、項目內容：本市小港臨海新村漁港遊艇下水設施暨其作業範圍及中芸漁港上架場(含曳船道)周邊土地委託經營管理權利金。</p> <p>二、法令依據：依據高雄市市有財產管理自治條例。</p>				
科目名稱及編號	單位	數量	單價	預算數	說明及收入依據
合計				254,000	
07212100102 權利金	年	1	224,000	224,000	本市小港臨海新村漁港遊艇下水設施暨其作業範圍權利金。
	年	1	30,000	30,000	中芸漁港上架場(含曳船道)周邊土地委託經營管理權利金。

高雄市政府海洋局

歲入項目說明提要與預算明細表

經常門

中華民國113年度

單位：新臺幣元

	來源別子目及細目與編號	承辦單位	預算金額			
財產孳息 — 租金收入	07212100103 財產孳息-租金收入	漁港管理科、漁業行政科、漁業推廣科、秘書室	22,380千元	財產孳息 — 租金收入		
歲入項目說明	<p>一、項目內容： 1.林園區中汕段2735-6,0234-10地號等私人使用市有土地之補償金。 2.漁民服務中心出租漁業團體及海洋相關企業承租租金收入。 3.前鎮漁港西岸碼頭超低溫冷凍廠等土地出租租金收入。 4.前鎮、旗津、彌陀、茄萣及蚵子寮漁港等土地建物出租租金收入。 5.台電電塔土地(岡山區坵子段2110-8地號，使用面積124平方公尺)租金及岡山魚市場使用費收入。 6.前鎮漁港西碼頭、魚貨直銷中心、漁民服務中心及岡山魚市場頂樓等設置太陽光電發電系統標租租金收入。 7.高雄農漁精品展售中心固定租金收入。</p> <p>二、法令依據： 1.依據高雄市市有財產管理自治條例第42條及高雄市市有土地租金率計收規定辦理。 2.依據高雄市政府處理被占用市有不動產作業要點規定辦理。</p>					
	科目名稱及編號	單位	數量	單價	預算數	說明及收入依據
	合計				22,380,000	
	07212100103 租金收入	年	1	346,923	346,923	私人使用市有土地之補償金。
		年	1	847,960	847,960	高雄市漁民服務中心出租給非營利性人民團體之場地租金收入。
		年	1	2,040,808	2,040,808	高雄市漁民服務中心出租給營利性漁業相關企業之場地租金收入。
		年	1	1,832,100	1,832,100	前鎮漁港西岸碼頭超低溫冷凍廠租金收入(公告地價*租用面積*5%)，面積5,910m ² 租期95/10/02至113/10/01。
		年	1	10,797	10,797	前鎮漁港西岸碼頭魚產集貨場簡易冷飲站地租收入(年租金=公告地價*租用面積*5%)，土地面積39.78m ² ，租期111/04/01至116/03/31。
		年	1	7,198	7,198	前鎮漁港西岸碼頭魚產集貨場簡易冷飲站房租收入，建物面積39.78m ² ，租期111/04/01至116/03/31。
		年	1	237,312	237,312	前鎮魚貨直銷中心(第1樓層)地租收入。土地面積3,088.45m ² ，東候公司租期112/06/17至122/04/16。
		年	1	741,696	741,696	前鎮魚貨直銷中心(第1樓層)房租收入。建物面積2,545.73m ² ，東候公司租期112/06/17

高雄市政府海洋局

歲入項目說明提要與預算明細表

經常門

中華民國113年度

單位：新臺幣元

財產孳息
—
租金收入

財產孳息
—
租金收入

科目名稱及編號	單位	數量	單價	預算數	說明及收入依據
	年	1	95,688	95,688	122/04/16。 前鎮魚貨直銷中心(第3樓層)地租收入。土地面積3,088.45 m ² ，港口總工會動力小船駕駛訓練中心租期111/01/21至113/10/20。
	年	1	264,312	264,312	前鎮魚貨直銷中心(第3樓層)房租收入。建物面積902.59 m ² ，港口總工會動力小船駕駛訓練中心租期111/01/21至113/10/20。
	年	1	721,000	721,000	岡山魚市場(岡山區坵子段2110-8地號)使用費收入租期112/01/01至114/12/31。
	年	1	2,777	2,777	彌陀漁港南庄段658地號每年土地租金收入。土地面積356 m ² ，彌陀區漁會大樓租期112/01/01至116/12/31。
	年	1	334,908	334,908	頂蚵仔寮段15-43地號每年土地租金收入。土地面積3,987 m ² ，梓官區漁會冷凍廠租期112/01/01至116/12/31。
	年	1	247,480	247,480	旗津魚貨直銷中心每年土地租金收入。土地面積2,310 m ² ，海邊西子灣餐廳租期112/09/18至115/09/17。
	年	1	232,520	232,520	旗津魚貨直銷中心每年房屋租金收入。建物面積924 m ² ，海邊西子灣餐廳租期112/09/18至115/09/17。
	年	1	12,400	12,400	台電電塔土地(岡山區坵子段2110-8地號，使用面積124平方公尺)租金收入(出租面積*公告地價*租金率5%)，租期112/01/01至116/12/31。
	年	1	1,726,816	1,726,816	本市茄萣區崎漏段580地號等4筆市有非公用土地租金收入，租期109/7/25至116/12/31。
	年	1	366,240	366,240	蚵子寮魚貨直銷中心地租收入。土地面積2,616 m ² ，租期112/09/04至117/09/03。
	年	1	952,861	952,861	蚵子寮魚貨直銷中心房租收入。建物面積1,515.53 m ² ，租

高雄市政府海洋局

歲入項目說明提要與預算明細表

經常門

中華民國113年度

單位：新臺幣元

財產孳息—租金收入

財產孳息—租金收入

科目名稱及編號	單位	數量	單價	預算數	說明及收入依據
	年	1	1,149,058	1,149,058	期112/09/04至117/09/03。前鎮漁港西碼頭遮陽棚及魚貨直銷中心頂樓設置太陽光電發電系統標租年租金，弘泰能源承租期107/09/27至117/08/26。
	年	1	450,670	450,670	岡山魚市場頂樓設置太陽光電發電系統標租年租金，弘泰能源承租期107/09/27至117/08/26。
	年	1	19,288	19,288	旗津漁港市有旗汕段1107-4、1109、1109-1及1117地號等四筆土地地租收入，租期110/6/23至119/6/22。
	年	1	2,535	2,535	興達漁港遊憩水域水上摩托車吊掛設施作業土地租金。出租面積54.5m ² *當期公告地價(930元)*5%，租期111/09/01至116/08/31。
	年	1	100,000	100,000	興達漁港遊憩水域水上摩托車吊掛設施作業設施租金。租期111/09/01至116/08/31。
	年	1	3,211,200	3,211,200	高雄農漁精品展售中心固定租金收入。使用空間1,471.9m ² ，租期111/07/07至117/06/30止。
	年	1	18,000	18,000	旗津漁港市有旗汕段1107-3地號土地租金收入，面積m ² ，租期112/01/01至114/12/31。
	年	1	114,503	114,503	小港臨海新村漁港遊艇下水設施(市有動產)場地租金收入，租期107/05/16至112/12/31。
	年	1	503,412	503,412	興達漁港漁夫市集租賃租金收入，租期111/3/1至113/2/28。
	年	1	200,691	200,691	高雄市漁民服務中心屋頂設置太陽光電系統公開標租年租金，租期111/10/15~121/09/14。
	年	1	43,122	43,122	中芸漁港辦公室公有房舍設置太陽光電發電系統公開標租年租金，德睿旭科技承租期111/08/11至121/7/10。
	年	1	5,310,000	5,310,000	前鎮漁港西岸加油碼頭地租收入，土地面積4425m ² ，台灣中

高雄市政府海洋局

歲入項目說明提要與預算明細表

經常門

中華民國113年度

單位：新臺幣元

財產孳息－租金收入

科目名稱及編號	單位	數量	單價	預算數	說明及收入依據
	年	1	103,653	103,653	油股份有限公司租期 112/01/01至116/12/31。 本市茄荳區崎漏段556地號市 有非公用土地租金收入，土地 面積1,570.5m ² ，租期 112/01/01至116/12/31。
	年	1	132,000	132,000	中芸漁港上架場(含曳船道)周 邊土地租金收入，土地面積 2,200m ² ，租期112/05/29至 117/05/28。
	年	1	72	72	配合預算編列至千元。

財產孳息－租金收入

高雄市政府海洋局

歲入項目說明提要與預算明細表

經常門

中華民國113年度

單位：新臺幣元

廢舊物資售價－廢舊物資售價

廢舊物資售價－廢舊物資售價

來源別子目及細目與編號	07212100501 廢舊物資售價-廢舊物資售價	承辦單位	秘書室	預算金額	150千元
-------------	------------------------------	------	-----	------	-------

歲入項目說明	<p>一、項目內容：報廢財產收入。</p> <p>二、法令依據：依據高雄市市有財產管理自治條例第53條規定辦理。</p>
--------	--

科目名稱及編號	單位	數量	單價	預算數	說明及收入依據
合計				150,000	
07212100501 廢舊物資售價	年	1	150,000	150,000	報廢財產收入。

高雄市政府海洋局

歲入項目說明提要與預算明細表

經常門

中華民國113年度

單位：新臺幣元

投資收益—投資股息紅利

投資收益—投資股息紅利

來源別子目及細目與編號	08212100301 投資收益-投資股息紅利	承辦單位	漁業推廣科	預算金額	60千元
-------------	----------------------------	------	-------	------	------

歲入項目說明	<p>一、項目內容： 岡山魚市場(股)撥入盈餘分配股息繳庫。</p> <p>二、法令依據： 農產品市場交易法及農產品市場交易法施行細則。</p>
--------	--

科目名稱及編號	單位	數量	單價	預算數	說明及收入依據
合計				60,000	
08212100301 投資股息紅利	年	1	60,000	60,000	岡山魚市場(股)撥入盈餘分配股息繳庫。

高雄市政府海洋局

歲入項目說明提要與預算明細表

經常門

中華民國113年度

單位：新臺幣元

上級政府補助收入—計畫型補助收入

上級政府補助收入—計畫型補助收入

來源別子目及細目與編號	09212100102 上級政府補助收入-計畫型補助收入	承辦單位	海洋局	預算金額	328,871千元
歲入項目說明	<p>一、項目內容： 1.行政院農委會(含漁業署)(112年8月1日改制為農業部)補助辦理112年度未上市水產品產地監測計畫等計22項。 2.海洋委員會(含海洋保育署)補助高雄市遊艇泊區整體發展規劃等計8項。 3.交通部航港局補助112年度遊艇產業行銷推廣計畫。 4.經濟部能源局補助經濟部補助直轄市及縣(市)政府辦理太陽光電申設案件審查計畫。</p> <p>二、法令依據： 依據「中央對直轄市及縣市政府補助辦法」第18條規定辦理。</p>				
科目名稱及編號	單位	數量	單價	預算數	說明及收入依據
合計				328,871,000	
09212100102 計畫型補助收入	年	1	7,254,000	7,254,000	行政院農業委員會漁業署112年3月6日漁一字第1121313686號函核定補助第二類漁港暫置區廢棄物處理補助計畫(補辦預算)。
	年	1	248,000	248,000	行政院農業委員會漁業署112年2月10日漁一字第112313435號函核定補助112年度第二類漁港暫置區設置及漂流木清理補助計畫(補辦預算)。
	年	1	2,500,000	2,500,000	海洋委員會112年7月14日海洋產字第1120007262號函核定補助112年高雄市漁港暨愛河灣遊憩推廣計畫(補辦預算)。
	年	1	306,000	306,000	行政院農業委員會漁業署111年12月8日漁二字第1111327239號函核定補助112年度推行刺網漁業漁具實名制計畫(補辦預算)。
	年	1	56,541,000	56,541,000	行政院農業委員會漁業署112年2月4日漁二字第1121249314號函核定補助高雄市112年刺網漁業輔導轉型措施(補辦預算)。
	年	1	1,113,000	1,113,000	行政院農業委員會112年1月17日農授漁字第1121346079號函核定補助112年度未上市水產品產地監測計畫(補辦預算)。
	年	1	4,666,000	4,666,000	行政院農業委員會112年3月27

高雄市政府海洋局

歲入項目說明提要與預算明細表

經常門

中華民國113年度

單位：新臺幣元

上級政府補助收入—計畫型補助收入

上級政府補助收入—計畫型補助收入

科目名稱及編號	單位	數量	單價	預算數	說明及收入依據
	年	1	4,000,000	4,000,000	日漁四字第1121254018號函核定補助112年午仔魚加工及凍儲獎勵計畫(補辦預算)。
	年	1	51,079,000	51,079,000	經濟部能源局112年5月15日能技字第11200107770號函核定補助經濟部補助直轄市及縣(市)政府辦理太陽光電申設案件審查計畫(補辦預算)。
	年	1	5,055,000	5,055,000	行政院農業委員會漁業署112年1月3日漁一字第1111235743號函核定補助112年中芸漁港漁筏泊區興建工程(不含設計)(第三年)(補辦預算)。
	年	1	104,000	104,000	行政院農業委員會漁業署112年1月13日漁四字第1111237070號函核定補助蚵子寮多功能冷鏈中心大樓興建工程規劃設計(補辦預算)。
	年	1	36,000,000	36,000,000	行政院農業委員會漁業署112年3月14日漁一字第1121203248號函核定補助112年永安區新港段888、889地號水溝改善工程設計(補辦預算)。
	年	1	60,000,000	60,000,000	行政院農業委員會漁業署111年12月21日漁一字第1111317412號函核定補助111年高雄市漁民服務中心外觀修繕工程(第二年)(補辦預算)。
	年	1	6,672,000	6,672,000	行政院農業委員會漁業署112年4月7日漁一字第1121314087號函核定補助112年高雄市漁民服務中心外觀修繕工程(第三年)(補辦預算)。
	年	1	1,000,000	1,000,000	行政院農業委員會漁業署112年2月21日漁一字第1121240771號函核定補助112年興達漁港大發路南段安檢碼頭改善工程(第三年)(補辦預算)。
	年	1	1,000,000	1,000,000	行政院農業委員會漁業署112年1月3日漁一字第1111235743號函核定補助112年度永新漁港吊筏機設施新建工程(不含設計)(補辦預算)。

高雄市政府海洋局

歲入項目說明提要與預算明細表

經常門

中華民國113年度

單位：新臺幣元

科目名稱及編號	單位	數量	單價	預算數	說明及收入依據
	年	1	2,874,000	2,874,000	行政院農業委員會漁業署112年2月24日漁一字第1121251021號函核定補助112年蚵子寮漁港整體碼頭景觀改造工程規劃設計(第二年)(補辦預算)。
	年	1	462,000	462,000	行政院農業委員會漁業署112年4月24日漁一字第1121314390號函核定補助112年白砂崙漁港整體改建工程(第二期)規劃設計(補辦預算)。
	年	1	1,384,000	1,384,000	行政院農業委員會漁業署112年4月24日漁一字第1121314391號函核定補助112年興達漁港近海泊區浚深工程規劃設計(補辦預算)。
	年	1	3,700,000	3,700,000	行政院農業委員會漁業署112年5月1日漁一字第1121255633號函核定補助112年蚵子寮漁港航道口疏浚工程(補辦預算)。
	年	1	15,000,000	15,000,000	行政院農業委員會漁業署112年5月1日漁一字第1121255633號函核定補助112年蚵子寮漁港護岸修復工程(補辦預算)。
	年	1	20,000,000	20,000,000	行政院農業委員會漁業署112年5月4日漁一字第1121314455號函核定補助112年興達漁港大發路南段安檢碼頭改善工程(第二期)(不含設計)(補辦預算)。
	年	1	4,250,000	4,250,000	行政院農業委員會漁業署112年5月1日漁一字第1121255601號函核定補助112年興達漁港南北堤燈塔重建及鋪面改善工程(補辦預算)。
	年	1	1,700,000	1,700,000	行政院農業委員會漁業署112年6月6日漁一字第1121243442號函核定補助112年興達漁港近海泊區民權路南段碼頭改建工程規劃設計(補辦預算)。
	年	1	8,958,000	8,958,000	行政院農業委員會漁業署112年7月20日漁四字第1121264447號函核定補助112年林園區中芸漁港魚市場設施

上級政府補助收入—計畫型補助收入

上級政府補助收入—計畫型補助收入

高雄市政府海洋局

歲入項目說明提要與預算明細表

經常門

中華民國113年度

單位：新臺幣元

上級政府補助收入—計畫型補助收入

上級政府補助收入—計畫型補助收入

科目名稱及編號	單位	數量	單價	預算數	說明及收入依據
	年	1	240,000	240,000	改善工程(第二期)(補辦預算)。海洋委員會海洋保育署111年11月23日海保生字第1110011597號函核定補助112年度高雄市海洋野生動物及生態保育計畫(補辦預算)。
	年	1	700,000	700,000	海洋委員會海洋保育署112年7月24日海保綜字第1120007359A號函補助113年度海洋保育教育推廣計畫。
	年	1	240,000	240,000	海洋委員會海洋保育署112年7月31日海保生字第1120007617A號函補助113年度高雄市海洋野生動物及生態保育計畫。
	年	1	13,325,000	13,325,000	海洋委員會海洋保育署112年8月8日海保環字第11200079345號函補助113年污染防治潔淨海洋計畫。
	年	1	2,700,000	2,700,000	交通部航港局112年2月9日航港字第1121810181號函核定補助高雄市遊艇泊區整體發展規劃(併個別可行性評估)(補辦預算)。
	年	1	6,400,000	6,400,000	海洋委員會112年2月24日海洋產字第1120002061號函核定補助112年度遊艇產業行銷推廣計畫(補辦預算)。
	年	1	1,000,000	1,000,000	海洋委員會112年8月8日海保環字第11200079345號函補助113年提升高雄市水域遊憩活動安全及所屬漁港救生救難量能計畫。
	年	1	9,400,000	9,400,000	海洋委員會112年8月9日海洋環字第1120008350號函補助113年度遊艇產業行銷推廣計畫。

高雄市政府海洋局

歲入項目說明提要與預算明細表

經常門

中華民國113年度

單位：新臺幣元

捐獻收入—一般捐獻	來源別子目及細目與編號	10212100101 捐獻收入-一般捐獻	承辦單位	漁業工程科	預算金額	2,500千元	捐獻收入—一般捐獻
歲入項目說明	<p>一、項目內容： 台灣電力股份有限公司興達發電廠核定補助彌陀漁港海岸光廊照明設施更新工程。</p> <p>二、法令依據： 台灣電力股份有限公司「促進電力開發協助金執行要點」規定辦理。</p>						
	科目名稱及編號	單位	數量	單價	預算數	說明及收入依據	
	合計				2,500,000		
	10212100101 一般捐獻	年	1	2,500,000	2,500,000	台灣電力股份有限公司興達發電廠112年6月8日興達字第1128069731號函核定補助彌陀漁港海岸光廊照明設施更新工程。(補辦預算)。	

高雄市政府海洋局

歲出計畫說明提要與各項費用明細表

中華民國113年度

單位：新臺幣元

一般行政—行政管理	業務計畫及工作計畫 名稱與編號	56212100101 一般行政-行政管理	承辦 單位	秘書室、會計室、人事 室、政風室、漁港管理 科、漁業推廣科、海洋事 務科	預算 金額	115,181千元	一般行政—行政管理
歲出計畫說明	<p>一、計畫內容： 1.綜理本局總務、研考及綜合業務。 2.辦理本局歲計、會計及統計業務。 3.辦理本局人事業務。 4.加強公務機密維護宣導執行、政風宣導，預防並嚴辦貪瀆不法以端正政風。 5.市有非公用建物及土地稅捐。 5.鳳山行政中心會議室數位會議系統建置及電信機房整修等設備。</p> <p>二、預期成果： 1.增進行政工作效率，促使本局業務順利完成。 2.強化為民服務，確保辦公環境安全。</p>						
分支計畫及用途別科目		單位	數量	單價	預算數	說 明	
合計					115,181,000	市款115,181,000元	
01一般業務					115,181,000	市款115,181,000元	
1000 人事費					104,681,000	市款104,681,000元	
1010 政務人員待遇		年	1	1,653,390	1,653,390	政務人員人事費。(詳人事費彙計表)	
1015 法定編制人員待遇		年	1	70,479,953	70,479,953	法定編制人員人事費。(詳人事費彙計表)	
1020 約聘僱人員待遇		年	1	965,792	965,792	約聘人員人事費。(詳人事費彙計表)	
1025 技工及工友待遇		年	1	2,636,280	2,636,280	職工人事費。(詳人事費彙計表)	
1030 獎金		年	1	7,171,986	7,171,986	員工考績獎金。(詳人事費彙計表)	

高雄市政府海洋局

歲出計畫說明提要與各項費用明細表

中華民國113年度

單位：新臺幣元

分支計畫及用途別科目	單位	數量	單價	預算數	說 明
1035 其他給與	年	1	9,927,046	9,927,046	員工年終工作獎金。(詳人事費彙計表)
	年	1	113,145	113,145	約聘人員年終獎金。(詳人事費彙計表)
	年	1	1,143,360	1,143,360	員工休假旅遊補助。(詳人事費彙計表)
	年	1	32,000	32,000	約聘人員休假補助費。(詳人事費彙計表)
	年	1	9,000	9,000	約聘人員慰勞假補助。(詳人事費彙計表)
1040 加班費	年	1	187,000	187,000	府會聯絡人員超時加班費。
	年	1	94,000	94,000	秘書室、會計、人事及政風業務等超時加班費。
	年	1	2,655,282	2,655,282	不休假加班費，詳人事費彙計表。
1050 退休離職儲金	年	1	54,504	54,504	約聘人員2人離職儲金，詳人事費彙計表。
	年	1	54,504	54,504	約聘人員2人離職儲金，詳人事費彙計表。
1055 保險	年	1	4,797,756	4,797,756	員工健保費，詳人事費彙計表。
	年	1	57,810	57,810	約聘人員健保費。(詳人事費彙計表)
	年	1	2,034,719	2,034,719	員工公保費。(詳人事費彙計表)
	年	1	580,228	580,228	員工勞保費用。(詳人事費彙計表)
	年	1	87,749	87,749	約聘人員勞保費。(詳人事費彙計表)
2000 業務費				10,006,000	市款10,006,000元
2003 教育訓練費				38,000	
	年	1	38,000	38,000	員工教育訓練等費用。

一般行政—行政管理

一般行政—行政管理

高雄市政府海洋局

歲出計畫說明提要與各項費用明細表

中華民國113年度

單位：新臺幣元

分支計畫及用途別科目	單位	數量	單價	預算數	說 明	
一般行政 — 行政管理	2006 水電費	年	1	796,000	796,000	水電費。
	2009 通訊費	年	1	605,000	605,000	辦理公務通訊與文書作業郵電費。
	2018 資訊服務費	年	1	98,000	98,000	電腦、主機及列表機等養護費。
	2021 其他業務租金	年	1	250,000	250,000	影印機租金。
	2024 稅捐及規費	年	1	65,090	65,090	公務車牌照稅及燃料使用費，詳公務車輛明細表。
		年	1	216,000	216,000	漁民服務中心大樓房屋稅。
		年	1	2,359,000	2,359,000	1.彌陀區南庄及山頂段53筆、鼓山區鼓南段四小段等49筆、梓官區頂蚵子寮段等3筆、林園區鳳芸段等13筆及中汕段等38筆、茄荳區白雲段等12筆等土地地價稅。 2.前鎮區、旗津區、茄荳區等房屋稅。 3.直銷中心房屋稅、地價稅。
	2027 保險費	年	1	1,103,000	1,103,000	茄荳區崎漏段580號地號等4筆市有非公用土地地價稅、岡山區挖子段2110-8地號土地地價稅及房屋稅。
		年	1	1,681,000	1,681,000	鼓山區維生里濱海一路109之1號(高雄農漁精品展售中心)房屋稅。
	2051 物品	年	1	490,000	490,000	辦理公共事務環境衛生等用品。
	年	1	271,885	271,885	公務車油資，詳公務車輛明細表。	

高雄市政府海洋局

歲出計畫說明提要與各項費用明細表

中華民國113年度

單位：新臺幣元

分支計畫及用途別科目	單位	數量	單價	預算數	說 明
2054 一般事務費				1,135,703	
	年	1	639,703	639,703	維護辦公廳舍庭園週遭等環境清潔勞務費。
	年	1	205,000	205,000	辦理公務印製、辦公文具等費用。
2066 車輛及辦公器具養護費	年	1	291,000	291,000	員工健康檢查:4,500元39人及8,900元13人。
	年	1	130,700	130,700	車輛養護費，詳公務車輛明細表。
	年	1	48,000	48,000	辦公器具養護費。
2072 國內旅費				40,000	
	年	1	40,000	40,000	因公出差旅費。
2093 特別費				663,600	
	人x月	1×12	37,100	445,200	首長特別費。
	人x月	1×12	18,200	218,400	副首長特別費。
3000 設備及投資				476,000	市款476,000元
3010 房屋建築及設備費				238,500	
	式	1	238,500	238,500	鳳山行政中心辦公室第一會議室數位會議系統建置。
3020 機械設備費				97,500	
	式	1	97,500	97,500	鳳山行政中心電信機房整修。
3030 資訊軟硬體設備費				140,000	
	台	5	28,000	140,000	汰換個人電腦。
4000 獎補助費				18,000	市款18,000元
4085 獎勵及慰問				18,000	
	人x年	2×1	6,000	12,000	退休撫卹人員三節慰問金。
	人x年	1×1	6,000	6,000	補112年度退休撫卹人員三節慰問金。

高雄市政府海洋局

歲出計畫說明提要與各項費用明細表

中華民國113年度

單位：新臺幣元

港務行政 — 港務行政及管理	業務計畫及工作計畫名稱與編號	56212100401 港務行政-港務行政及管理	承辦單位	漁港管理科	預算金額	47,994千元	港務行政 — 港務行政及管理
歲出計畫說明	<p>一、計畫內容： 1.加強本市各漁港(船渠)範圍內之環境改造、災害防救及各項設施之維護管理，以增進漁民(船)作業及泊靠安全。 2.為建設漁業與休閒兼具之漁港，提供民眾優質之休閒及採買漁貨之空間，加強辦理漁港設施規劃利用及宣導，促進民間參與公共建設，以落實漁港多元化使用。</p> <p>二、預期成果： 1.維持漁港區水域及陸域之清潔。 2.維持港內船舶泊靠秩序，各段碼頭各依加油、補給、卸魚及修護整補之功能使用。 3.有效控管港內船舶動態，提高漁港使用效能。 4.辦理漁港設施管理，有效利用漁港資源。 5.釋出漁港資源，落實漁港功能多元化使用。</p>						
用途別科目		單位	數量	單價	預算數	說 明	
合計					47,994,000	市款23,002,000元，收支併列24,992,000元	
1000 人事費					644,000	市款50,000元，收支併列594,000元	
1020 約聘僱人員待遇		人	1	435,740	435,740	約僱人員1人薪資(漁港管理費收支併列435,740元)，詳人事費彙計表。	
1030 獎金		人	1	54,474	54,474	約僱人員1人年終獎金(漁港管理費收支併列54,474元)，詳人事費彙計表。	
1035 其他給與		人	1	16,000	16,000	約僱人員1人休假補助費(漁港管理費收支併列16,000元)，詳人事費彙計表。	
1040 加班費		年	1	50,000	50,000	急辦業務加班費，詳人事費彙計表。	
1050 退休離職儲金					27,162		

高雄市政府海洋局

歲出計畫說明提要與各項費用明細表

中華民國113年度

單位：新臺幣元

用途別科目	單位	數量	單價	預算數	說 明
1055 保險	人	1	27,162	27,162	約僱人員1人離職儲金(漁港管理費收支併列27,162元)，詳人事費彙計表。
	年	1	23,295	23,295	約僱人員1人健保費(漁港管理費收支併列23,295元)，詳人事費彙計表。
	年	1	37,329	37,329	約僱人員1人勞保費(漁港管理費收支併列37,329元)，詳人事費彙計表。
2000 業務費				40,657,000	市款22,604,000元，收支併列18,053,000元
2006 水電費				5,323,000	
	年	1	5,323,000	5,323,000	第二類漁港（鼓山、旗后、旗津、上竹里、中洲、小港臨海新村、鳳鼻頭、汕尾、中芸、港埔、蚵子寮、彌陀、永新、興達、白砂崙等漁港）區域植栽、照明、消防、天車及公廁等水電費用（漁港管理費收支併列980千元）。
2018 資訊服務費				40,000	
	式	5	8,000	40,000	Office軟體（企業隨機版含word、excel、powerpoint）。
2021 其他業務租金				390,000	
	年x輛	2	120,000	240,000	租用2000cc以下車輛費用(收支併列120千元)。
	年x輛	1	150,000	150,000	租用2000cc以上~2500cc以下車輛費用(收支併列)。
2024 稅捐及規費				10,000	
	年	1	10,000	10,000	各漁港設施建照及膳本等規費。
2027 保險費				214,000	
	年	1	214,000	214,000	各漁港及漁港辦公室等投保各類保險費用。
2051 物品				60,000	
	年	1	60,000	60,000	辦理公務所需物品費用。

港務行政—港務行政及管理

港務行政—港務行政及管理

高雄市政府海洋局

歲出計畫說明提要與各項費用明細表

中華民國113年度

單位：新臺幣元

用途別科目	單位	數量	單價	預算數	說 明
2054 一般事務費	年	1	66,000	66,000	辦理漁港區巡察紀錄、港務政令、活動宣導品及民眾申辦與索取宣導文件等費用。
	年	1	13,285,000	13,285,000	第二類漁港區域內環境清潔及廢棄物清除維護費用。
	年	1	1,752,000	1,752,000	配合各第二類漁港管理、夜間巡察及安全維護僱請保全人員、設置保全設施等費。
	年	1	156,000	156,000	依漁港法管理需要辦理船舶移泊、岸上設施遷移、新增及修護告示牌、警示標誌、港區與沙灘安全設施增設及無籍無主船舶拆除、移除等費用。
	年	1	113,000	113,000	行政院農業委員會漁業署補助辦理112年第二類漁港暫置區設置及漂流木清理補助計畫113千元(中央補助，補辦預算)。
	年	1	8,060,000	8,060,000	行政院農業委員會漁業署補助辦理112年第二類漁港暫置區廢棄物處理補助計畫8,060千元(中央補助7,254千元，配合款806千元，補辦預算)。
	年	1	778,000	778,000	辦理高雄市興達漁港修造船區暨海洋遊憩設施民間自提BOT案開發權利金(收支併列)。
	年	1	5,000,000	5,000,000	財政部補助辦理高雄市興達漁港修造船區暨海洋遊憩設施民間自提BOT案獎勵金5,000千元(收支併列)。
	年	1	2,500,000	2,500,000	海洋委員會補助辦理112年高雄市漁港暨愛河灣遊憩推廣計畫2,500千元(中央補助，補辦預算)。
2069 設施及機械設備養護費	年	1	2,539,000	2,539,000	第二類漁港港區內照明設備、機電設施、消防設施、公廁、辦公室及汙水處理場...等漁港相關設施設備汰換與養護費用(漁港管理費收支併列1,158千元)。

港務行政—港務行政及管理

港務行政—港務行政及管理

高雄市政府海洋局

歲出計畫說明提要與各項費用明細表

中華民國113年度

單位：新臺幣元

用途別科目	單位	數量	單價	預算數	說 明
港務行政—港務行政及管理	台x年	1	100,000	100,000	高雄二號公務船養護費。
				271,000	
	年	1	271,000	271,000	因公出差旅費。
	3000 設備及投資			6,693,000	市款348,000元，收支併列6,345,000元
	3015 公共建設及設施費	年	1	6,158,000	6,158,000
3025 運輸設備費	年	5	80,000	400,000	辦理高雄市興達漁港修造船區暨海洋遊憩設施民間自提BOT案開發權利金，汰換電動機車5輛(收支併列)。
3035 雜項設備費	年	1	135,000	135,000	行政院農業委員會漁業署補助辦理112年第二類漁港暫置區設置及漂流木清理補助計畫135千元(中央補助，補辦預算)。

高雄市政府海洋局

歲出計畫說明提要與各項費用明細表

中華民國113年度

單位：新臺幣元

漁業行政 — 漁業行政及管理	業務計畫及工作計畫 名稱與編號	56212100501 漁業行政-漁業行政及管理	承辦 單位	漁業行政科	預算 金額	60,159千元	漁業行政 — 漁業行政及管理
歲出 計畫 說明	<p>一、計畫內容： 1.核換發漁業執照，辦理漁業登記。 2.核換發船員手冊及經歷證明等。 3.辦理漁業輔導。 4.外來船員管理。 5.輔導海洋漁業之發展。 6.輔導對外漁業合作，維持漁船作業秩序。 7.強化沿近海資源養護管理及教育宣導。</p> <p>二、預期成果： 1.確實掌握漁業資訊，增進漁船作業安全。 2.簡化漁政作業手續，便利漁民出港作業。 3.增加漁船作業漁場，減少漁船滯港。 4.調適漁獲努力量，健全海洋漁業發展。 5.執行漁業管理監控管制偵查，降低違規漁業行為。 6.強化沿近海漁業秩序之維護，達到保護合理利用漁業資源之目標。</p>						
	用途別科目	單位	數量	單價	預算數	說 明	
	合計				60,159,000	市款3,312,000元，收支併列 56,847,000元	
	1000 人事費				4,000	市款4,000元	
	1040 加班費	年	1	4,000	4,000	急辦業務加班費，詳人事費彙 計表。	
	2000 業務費				1,683,000	市款1,236,000元，收支併列 447,000元	
	2012 土地租金	年	1	129,000	129,000	前鎮漁民服務中心向行政院農 業委員會漁業署租賃之土地租 金。	
	2027 保險費	年	1	46,000	46,000	漁民服務中心大樓投保火險與 公共意外險。	
	2054 一般事務費	年	1	29,000	29,000	辦理漁船、船員證照申請及漁 業政令宣導等辦公文具用品印 刷相關費用。	

高雄市政府海洋局

歲出計畫說明提要與各項費用明細表

中華民國113年度

單位：新臺幣元

用途別科目	單位	數量	單價	預算數	說 明	
漁業行政—漁業行政及管理	年	1	120,000	120,000	依據「高雄市愛河水域管理自治條例」第3條、第12條第2款，辦理愛河水域漁業管理所需租船、雇工、購置之工具耗品等及拆除漁網相關作業等所需費用。	
	年	1	225,000	225,000	辦理漁業發展、政令宣導、漁船船員動員及緊急醫療救助研習訓練等費用。	
	年	1	10,000	10,000	100噸以下沿近海漁業漁船輔導及管理相關費用。	
	年	1	129,000	129,000	漁船筏檢查費用。	
	年	1	140,000	140,000	執行依漁業法發布辦理宣導稽查等作業經費。	
	年	1	200,000	200,000	漁民服務中心大樓委託保全安全管理費。	
	年	1	141,000	141,000	行政院農業委員會漁業署補助辦理高雄市112年刺網漁業輔導轉型措施141千元(中央補助，補辦預算)。	
	年	1	306,000	306,000	行政院農業委員會漁業署補助辦理112年度推行刺網漁業魚具實名制計畫306千元(中央補助，補辦預算)。	
	2069 設施及機械設備養護費	年	1	200,000	200,000	漁民服務中心大樓空調、水電、消防、電梯等設備及建築修繕等費用。
	2072 國內旅費	年	1	8,000	8,000	因公出差旅費。
4000 獎補助費				58,472,000	市款2,072,000元，收支併列56,400,000元	
4040 對國內團體之捐助	年	1	1,000,000	1,000,000	依漁業法第54條第3款規定，主管機關應設置漁業通訊電台捐助高雄區漁會電台營運經費，辦理海難通聯、靶訊報導、航安通報、遭劫被扣聯繫、氣象播報及政令宣導等業務。	

高雄市政府海洋局

歲出計畫說明提要與各項費用明細表

中華民國113年度

單位：新臺幣元

用途別科目	單位	數量	單價	預算數	說 明
漁業行政—漁業行政及管理 4065 社會福利津貼及濟助 4090 其他補助及捐助	年	1	180,000	180,000	捐助本市漁會或相關漁業團體辦理外來船員境內安置及輔導管理等費用，及捐助市轄各區漁會發起港內漁船、救難人員出海協助救援發生海難之本市籍漁船上之船員。
	年	1	300,000	300,000	捐助本市籍漁船船員海上從事漁業期間因故死亡、失蹤慰問金(30,000元*10人=300,000元)。
	年	1	592,000	592,000	捐助未滿20噸漁船向交通部航港局南部航務中心辦理漁船檢查規費。
	年	1	56,400,000	56,400,000	行政院農業委員會漁業署補助辦理高雄市112年刺網漁業輔導轉型措施56,400千元(中央補助，補辦預算)。

高雄市政府海洋局

歲出計畫說明提要與各項費用明細表

中華民國113年度

單位：新臺幣元

漁業行政—漁業輔導及推廣

漁業行政—漁業輔導及推廣

業務計畫及工作計畫名稱與編號	56212100502 漁業行政-漁業輔導及推廣	承辦單位	漁業推廣科	預算金額	37,445千元
----------------	-----------------------------	------	-------	------	----------

歲出計畫說明	<p>一、計畫內容：</p> <ol style="list-style-type: none"> 1.輔導本市各區漁會加強組織系統，使會務、財務、人事制度健全。 2.配合中央辦理經典農(漁)民選拔活動。 3.輔導管理本市各魚市場健全營運，增進漁民福利。 4.輔導水產加工廠改進加工技術及設備，以提高水產品品質，促進外銷。 5.辦理漁業推廣及漁業技術，促進漁業多角經營，改善養殖水產加工技術。 6.輔導辦理養殖登記及技術改進。 <p>二、預期成果：</p> <ol style="list-style-type: none"> 1.健全漁民組織，增進漁民福利。 2.表彰漁民在漁業上之成就並激勵後進。 3.健全魚市場營運及縮短產銷流程，增加產銷利益提昇漁民及消費者收益。 4.改進養殖水產品加工製造技術，提高生產，增加漁民收入。 5.教育漁民增進知識，改進觀念及發展技能，期增加生產，發展漁業改善漁民生活。
--------	--

用途別科目	單位	數量	單價	預算數	說明
合計				37,445,000	市款27,666,000元，收支併列9,779,000元
1000 人事費				56,000	市款56,000元
1040 加班費	年	1	56,000	56,000	急辦業務加班費，詳人事費彙計表。
2000 業務費				28,237,000	市款18,458,000元，收支併列9,779,000元
2036 按日按件計資酬金	年	1	6,000	6,000	漁業技術輔導及推廣教育外聘專家、學者等人員鐘點費。
2054 一般事務費	年	1	27,000	27,000	辦公圖書用品及文具紙張等費用。
	年	1	30,000	30,000	模範、傑出漁民獎框及獎狀等費用。
	年	1	1,194,000	1,194,000	辦理水產品及水產飼料抽(檢)驗、養殖漁業放養量調查及維護水產品安全衛生及水產加工、養殖技術之相關研習、座

高雄市政府海洋局

歲出計畫說明提要與各項費用明細表

中華民國113年度

單位：新臺幣元

用途別科目	單位	數量	單價	預算數	說 明	
漁業行政—漁業輔導及推廣	年	1	8,850,000	8,850,000	談會等相關費用。	
	年	1	1,113,000	1,113,000	辦理行銷本市大宗魚貨及其加工品行銷推廣、參展活動與建立水產品產地溯源標章制度，提升衛生安全管理制度及競爭力等相關費用。	
	年	1	4,666,000	4,666,000	行政院農業委員會補助辦理112年度未上市水產品產地監測計畫1,113千元(中央補助，補辦預算)。	
	年	1	4,000,000	4,000,000	行政院農業委員會補助辦理112年午仔魚加工及凍儲獎勵計畫4,666千元(中央補助，補辦預算)。	
	年	1	4,000,000	4,000,000	經濟部能源局補助辦理經濟部補助辦理直轄市及縣(市)政府辦理太陽光電申設案件審查計畫4,000千元(中央補助，補辦預算)。	
	年	1	6,000,000	6,000,000	漁電共生專案辦公室維運。	
	年	1	2,000,000	2,000,000	辦理校園體驗在地生鮮食材品嚐與食安教育。	
	2072 國內旅費				120,000	
	年	1	120,000	120,000	120,000	因公出差旅費。
	2078 國外旅費				231,000	
年	1	80,000	80,000	80,000	參加「日本東京國際食品展覽會」。	
年	1	100,000	100,000	100,000	參加「全球海產品展覽會」。	
年	1	51,000	51,000	51,000	參加東協各國辦理國際食品展或相關水產品推介行銷活動。	
4000 獎補助費				9,152,000	市款9,152,000元	
4040 對國內團體之捐助				3,152,000		
年	1	3,152,000	3,152,000	3,152,000	辦理補助本市漁會及經高雄市政府立案之漁業、漁民相關人民團體辦理漁事、四健、家政推廣、漁民節及相關海洋文化節慶等活動費用。	
4090 其他補助及捐助				6,000,000		

漁業行政—漁業輔導及推廣

高雄市政府海洋局

歲出計畫說明提要與各項費用明細表

中華民國113年度

單位：新臺幣元

用途別科目	單位	數量	單價	預算數	說明
	年	1	6,000,000	6,000,000	辦理補助漁民養殖漁業天然災害保險。

漁業行政—漁業輔導及推廣

漁業行政—漁業輔導及推廣

高雄市政府海洋局

歲出計畫說明提要與各項費用明細表

中華民國113年度

單位：新臺幣元

漁業設施—漁業工程規劃及修建

漁業設施—漁業工程規劃及修建

業務計畫及工作計畫名稱與編號	56212100601 漁業設施-漁業工程規劃及修建	承辦單位	漁業工程科	預算金額	476,345千元
----------------	-------------------------------	------	-------	------	-----------

歲出計畫說明	<p>一、計畫內容：</p> <p>1.新建及整建並維護本市各漁港碼頭與各項漁業設施。 2.行政院農業委員會漁業署補助辦理中芸漁港漁筏泊區興建工程(不含設計)(第三年)、蚵子寮多功能冷鏈中心大樓興建工程規劃設計、永安區新港段888、889地號水溝改善工程設計、高雄市漁民服務中心外觀修繕工程、永新漁港吊筏機設施新建工程(不含設計)、蚵子寮漁港整體碼頭景觀改造工程規劃設計、白砂崙漁港整體改建工程(第二期)規劃設計、興達漁港近海泊區浚深工程規劃設計、蚵子寮漁港航道口疏浚工程、蚵子寮漁港護岸修復工程、興達漁港大發路南段安檢碼頭改善工程(第二期)(不含設計)、高雄港三號船渠遊艇碼頭整建工程等工程。 3.行政院農業委員會補助辦理鼓山魚市場整建活化計畫工程。 4.交通部觀光局補助辦理鼓山魚市場整建活化計畫工程。 5.交通部航港局補助辦理鼓山魚市場整建活化計畫工程。 6.台灣電力股份有限公司興達發電廠核定補助彌陀漁港海岸光廊照明設施更新工程。</p> <p>二、預期成果：</p> <p>1.規劃、興建各漁港碼頭工程，充裕開發港灣資源以解決碼頭泊地不足困境。 2.加強維護及整建漁港項設施，充份發揮漁港功能，確保漁船泊靠安全。 3.重整漁業整體環境，重新進行港區及養殖區之規劃，促進漁業生產，增加漁民收入。 4.提供漁民及遊客舒適的採購空間，綠美化週邊環境及造型路燈之設置，打造各漁港成為民眾親水進水的優質去處。</p>
--------	--

用途別科目	單位	數量	單價	預算數	說 明
合計				476,345,000	市款255,607,000元，收支併列220,738,000元
1000 人事費				26,000	市款26,000元
1040 加班費	年	1	26,000	26,000	急辦業務加班費，詳人事費彙計表。
2000 業務費				568,000	市款568,000元
2036 按日按件計資酬金	人/次	1×40	2,500	100,000	召開工程先期規劃設計評選及審查會議評選委員出席費等。
2054 一般事務費	年	1	368,000	368,000	辦理各項先期作業規劃委外報告等事務費用。
2072 國內旅費	年	1	100,000	100,000	因公出差旅費。
3000 設備及投資				475,751,000	市款255,013,000元，收支併列220,738,000元
3005 土地				3,597,000	

高雄市政府海洋局

歲出計畫說明提要與各項費用明細表

中華民國113年度

單位：新臺幣元

用途別科目	單位	數量	單價	預算數	說明
3015 公共建設及設施費	年	1	3,597,000	3,597,000	蚵子寮魚貨直銷中心國有土地有償撥用價金，分8年(106-113)每年3,597,000元
	年	1	36,403,000	36,403,000	本市各漁港疏浚及漁業設施興(修)建維護工程： 1.漁業設施維護增設改建所需費用。 2.支應本年度及以前年度工程不足等(含外線補助、委託測量、設計及監造費、工程管理費等)。 3.工程款33,490,000元 4.設計監造費2,255,000元 5.空污費90,000元 6.工程管理費568,000元
	年	1	10,110,000	10,110,000	行政院農業委員會漁業署補助辦理蚵子寮多功能冷鏈中心大樓興建工程規劃設計10,110千元(中央補助5,055千元，配合款5,055千元，補辦預算)。
	年	1	104,000	104,000	行政院農業委員會漁業署補助辦理112年永安區新港段888、889地號水溝改善工程設計104千元(中央補助，補辦預算)。
	年	1	4,630,000	4,630,000	行政院農業委員會漁業署補助辦理112年度永新漁港吊筏機設施新建工程(不含設計)4,630千元(中央補助1,000千元，配合款3,630千元，補辦預算)。 1.工程款4,207,439元 2.監造費183,775元 3.空污費18,933元 4.工程管理費119,853元 5.台電線補規費100,000元
	年	1	924,000	924,000	行政院農業委員會漁業署補助辦理112年白砂崙漁港整體改建工程(第二期)規劃設計924千元(中央補助462千元，配合款462千元，補辦預算)。
	年	1	2,768,000	2,768,000	行政院農業委員會漁業署補助辦理112年興達漁港近海泊區浚深工程規劃設計2,768千元(中央補助1,384千元，配合款1,384千元，補辦預算)。
	年	1	7,400,000	7,400,000	行政院農業委員會漁業署補助辦理112年蚵子寮漁港航道口

漁業設施—漁業工程規劃及修建

漁業設施—漁業工程規劃及修建

高雄市政府海洋局

歲出計畫說明提要與各項費用明細表

中華民國113年度

單位：新臺幣元

漁業設施—漁業工程規劃及修建

漁業設施—漁業工程規劃及修建

用途別科目	單位	數量	單價	預算數	說明
	年	1	30,000,000	30,000,000	疏浚工程7,400千元(中央補助3,700千元，配合款3,700千元，補辦預算)。 1.工程款6,361,076元 2.設計監造費676,008元 3.空污費19,530元 4.工程管理費194,386元 5.底泥檢測費149,000元
	年	1	40,000,000	40,000,000	行政院農業委員會漁業署補助辦理112年蚵子寮漁港護岸修復工程30,000千元(中央補助15,000千元，配合款15,000千元，補辦預算)。 1.工程款27,083,000元 2.設計監造費2,360,000元 3.空污費75,900元 4.工程管理費481,100元
	年	1	5,748,000	5,748,000	行政院農業委員會漁業署補助辦理112年興達漁港大發路南段安檢碼頭改善工程(第二期)(不含設計)40,000千元(中央補助20,000千元，配合款20,000千元，補辦預算)。 1.工程款37,900,000元 2.設計監造費1,450,000元 3.空污費100,000元 4.工程管理費550,000元
	年	1	8,500,000	8,500,000	行政院農業委員會漁業署補助辦理112年蚵子寮漁港整體碼頭景觀改造工程規劃設計(第二年)，總經費7,026千元，第一年度已編列1,278千元，第二年度編列5,748千元(中央補助2,874千元，配合款2,874千元，補辦預算)。
	年	1	3,400,000	3,400,000	行政院農業委員會漁業署補助辦理112年興達漁港南北堤燈塔重建及鋪面改善工程8,500千元(中央補助4,250千元，配合款4,250千元，補辦預算)。 1.工程款7,562,469元 2.設計監造費720,788元 3.空污費34,031元 4.工程管理費182,712元
	年	1	3,400,000	3,400,000	行政院農業委員會漁業署補助辦理112年興達漁港近海泊區民權路南段碼頭改建工程規劃設計3,400千元(中央補助1,700千元，配合款1,700千元，補

高雄市政府海洋局

歲出計畫說明提要與各項費用明細表

中華民國113年度

單位：新臺幣元

漁業設施—漁業工程規劃及修建

漁業設施—漁業工程規劃及修建

用途別科目	單位	數量	單價	預算數	說 明
	年	1	2,500,000	2,500,000	辦預算)。 台灣電力股份有限公司興達發電廠捐助辦理彌陀漁港海岸光廊照明設施更新工程之工程款2,500千元(回饋金收支對列, 補辦預算)。
	年	1	17,916,000	17,916,000	行政院農業委員會漁業署補助辦理112年林園區中芸漁港魚市場設施改善工程(第二期)17,916千元(中央補助8,958千元, 配合款8,958千元, 補辦預算)。 1.工程款16,120,000元 2.設計監造費1,443,000元 3.空污費56,000元 4.工程管理費297,000元
	年	1	50,000,000	50,000,000	彌陀漁港整建活化工程 1.工程款47,000,000元 2.監造費2,000,000元 3.工程管理費550,000元 4.空污費450,000元
	年	1	70,000,000	70,000,000	高雄港三號船渠遊艇碼頭整建工程 1.工程款61,500,000元 (包含主棧道,支棧道,樁基礎,機電,電力箱等項目) 2.設計監造費5,800,000元 3.空氣污染防治費,工程管理費材料試驗費等項目2,700,000元
	年	1	79,079,000	79,079,000	行政院農業委員會漁業署函補助辦理中芸漁港漁筏泊區興建工程, 總經費368,000千元, 截至112年度已編列280,500千元(中央補助124,500千元, 配合款156,000千元), 113年度編列中央補助51,079千元(補辦預算), 配合款28,000千元(補辦預算)19,578,716元, 113年度編列8,421,284元), 不足款爾後年度續編列。 1.工程款: 68,579,000元 2.工程管理費: 500,000元 3.監造服務費: 10,000,000元
	年	1	6,672,000	6,672,000	行政院農業委員會漁業署補助辦理112年興達漁港大發路南段安檢碼頭改善工程(第三年), 總經費140,200千元, 截至112年度已編列131,288,500

高雄市政府海洋局

歲出計畫說明提要與各項費用明細表

中華民國113年度

單位：新臺幣元

漁業設施—漁業工程規劃及修建

用途別科目	單位	數量	單價	預算數	說 明
	年	1	96,000,000	96,000,000	<p>元(中央補助61,188,500元，配合款70,100,000元)，113年度編列6,672,000元(中央補助，補辦預算)，不足款爾後年度續編列。 工程款：6,672,000元</p> <p>行政院農業委員會漁業署補助辦理高雄市漁民服務中心外觀修繕工程總經費173,000千元，截至112年度已編列71,750千元(中央補助)，113年度編列96,000千元(中央補助，補辦預算)，不足款爾後年度續編列。</p> <p>1.工程款93,211,771元 3.設計監造服務費2,479,983元 4.公共藝術費208,246元 5.工程管理費100,000元</p>

漁業設施—漁業工程規劃及修建

高雄市政府海洋局

歲出計畫說明提要與各項費用明細表

中華民國113年度

單位：新臺幣元

第一預備金—第一預備金

第一預備金—第一預備金

業務計畫及工作計畫 名稱與編號	56212109801 第一預備金-第一預備金	承辦 單位	各科室	預算 金額	200千元
--------------------	----------------------------	----------	-----	----------	-------

歲出計畫說明	一、計畫內容： 依預算法第22條規定編列，並依同法第64條規定動支。
	二、預期成果： 依實際業務需要，覈實動支。

用途別科目	單位	數量	單價	預算數	說 明
合計				200,000	市款200,000元
6000 預備金				200,000	市款200,000元
6005 第一預備金	年	1	200,000	200,000	依預算法第22條規定編列，並依同法第64條規定動支。

高雄市政府海洋局

歲出計畫說明提要與各項費用明細表

中華民國113年度

單位：新臺幣元

海洋行政 — 海洋行政及管理	業務計畫及工作計畫 名稱與編號	59212100601 海洋行政-海洋行政及管理	承辦 單位	海洋事務科	預算 金額	21,762千元	海洋行政 — 海洋行政及管理
歲出 計畫 說明	<p>一、計畫內容： 1.海洋事務之企劃、協調及處理等。 2.海洋文化教育推廣。 3.海洋資源保育及養護管理。 4.海洋環境之監測及保護。 5.積極參與海洋環境資源保護組織，推動海洋環境及資源養護之工作。 6.海洋污染防治及災害緊急應變計畫策定執行。 7.重大海洋污染應變演練。</p> <p>二、預期成果： 1.促進海洋事務之發展，提升市民海洋首都全球化之視野。 2.增進海洋資源保育及養護並有效保護海洋環境，提升市民生活品質。 3.有效應變海洋污染事件，提升海洋污染防治成效，確保本市海域環境清潔。</p>						
用途別科目		單位	數量	單價	預算數	說 明	
合計					21,762,000	市款7,257,000元，收支併列 14,505,000元	
1000 人事費					76,000	市款76,000元	
1040 加班費		年	1	76,000	76,000	急辦業務加班費，詳人事費彙 計表。	
2000 業務費					21,631,000	市款7,126,000元，收支併列 14,505,000元	
2036 按日按件計資酬金		人/次	1 × 20	2,500	50,000	辦理海洋事務研究、評估或辦 理海洋相關期刊及書籍等之審 查（編審）委員出席費用。	
2039 委辦費		年	1	2,200,000	2,280,000	2,200,000	
		年	1	80,000	80,000	依據海洋污染防治法辦理市轄 海域環境監測業務委外執行環 境監測及資料庫數據建置登 錄、維護等費用。 1.委託東南沙指揮部辦理漁民 服務站房舍維修費用及必要用 具購置費用。 2.依據行政院76年6月25日台	

高雄市政府海洋局

歲出計畫說明提要與各項費用明細表

中華民國113年度

單位：新臺幣元

用途別科目	單位	數量	單價	預算數	說 明
2045 國內組織會費	年	1	50,000	50,000	防字第13819號函及國防部76年7月17日(76)法浩12308號函辦理。
				50,000	參加國內相關海洋組織會費。
2054 一般事務費	年	1	700,000	19,001,000	海洋高雄期刊編製及海洋事務宣導等相關費用。
				700,000	海洋委員會海洋保育署補助辦理112年度高雄市海洋野生動物及生態保育計畫240千元(中央補助，補辦預算)。
				240,000	海洋委員會海洋保育署補助辦理113年度海洋保育教育推廣計畫700千元(中央補助)。
				240,000	海洋委員會海洋保育署補助辦理113年度高雄市海洋野生動物及生態保育計畫240千元(中央補助)。
				17,121,000	海洋委員會海洋保育署補助辦理113年污染防治潔淨海洋計畫17,121千元(中央補助13,325千元，配合款3,796千元)。
2069 設施及機械設備養護費	台x年	1	100,000	100,000	高雄一號公務船養護費。
2072 國內旅費	年	1	150,000	150,000	因公出差旅費。
3000 設備及投資				55,000	市款55,000元
3035 雜項設備費	組	1	55,000	55,000	增購海洋污染防治及海洋環境教育器材。

海洋行政—海洋行政管理

海洋行政—海洋行政管理

高雄市政府海洋局

歲出計畫說明提要與各項費用明細表

中華民國113年度

單位：新臺幣元

海洋行政—海洋產業輔導及管理

海洋行政—海洋產業輔導及管理

業務計畫及工作計畫名稱與編號	59212100602 海洋行政-海洋產業輔導及管理	承辦單位	海洋產業科	預算金額	48,733千元
----------------	-------------------------------	------	-------	------	----------

歲出計畫說明	<p>一、計畫內容： 1.海洋產業之輔導管理。 2.海洋產業團體之輔導。 3.海洋休閒與遊憩之推廣行銷。</p> <p>二、預期成果： 1.提昇本市海洋產業競爭力。 2.吸引市民參加海洋相關活動。 3.有效利用海港資源，提供民眾親水空間及正當休閒活動。 4.行銷高雄市成為海洋首都，健康城市。</p>
--------	--

用途別科目	單位	數量	單價	預算數	說 明
合計				48,733,000	市款29,233,000元，收支併列19,500,000元
1000 人事費				70,000	市款70,000元
1040 加班費	年	1	70,000	70,000	急辦業務加班費，詳人事費彙計表。
2000 業務費				48,663,000	市款29,163,000元，收支併列19,500,000元
2012 土地租金	年	1	1,663,000	1,823,000	1,663,000 鼓山魚市場用地租賃採購案租金。
2021 其他業務租金	年	1	160,000	160,000	「鼓山魚市場整建活化計畫統包工程」基地範圍之國有土地(鼓山區鼓南段四小段126-7號)委託經營須負擔經營權利金。
2036 按日按件計資酬金	年	1	8,000	8,000	8,000 租借船艇接待中外來賓之租金費用。
				28,000	

高雄市政府海洋局

歲出計畫說明提要與各項費用明細表

中華民國113年度

單位：新臺幣元

用途別科目	單位	數量	單價	預算數	說 明	
2054 一般事務費	年	1	28,000	28,000	造船、遊艇、海洋休閒與水域運動等海洋產業輔導及推廣行銷事務之外聘專家、學者等人員鐘點費及出席費等。	
					46,625,000	
	年	1	58,000	58,000	配合造船、遊艇、海洋休閒與水域運動等海洋產業團體辦理海洋產業有關訓練、研習、觀摩及座談會等費用。	
	年	1	51,000	51,000	印製海洋休閒與遊憩活動企劃案文件及宣導資料等。	
	年	1	67,000	67,000	造船、遊艇、海洋休閒與水域運動等海洋產業、接待中外來賓及相關單位視察或觀摩等所需餐費、交換禮品等費用。	
	年	1	1,757,000	1,757,000	西子灣南北岬頭、南星計畫區保全管理費及養灘工程範圍內設施維護等費用。	
	年	1	9,000,000	9,000,000	辦理台灣國際遊艇展之展務作業及遊艇等海洋產業之推廣行銷費用(宣傳行銷、製作文宣品、辦理說明會、推廣遊艇產業事務及邀集國內外遊艇與周邊產業廠商進行徵展等相關費用)。	
	年	1	5,400,000	5,400,000	交通部航港局補助辦理112年度高雄市遊艇泊區整體發展規劃(併個別可行性評估)5,400千元(中央補助2,700千元,配合款2,700千元,補辦預算)。	
	年	1	6,400,000	6,400,000	海洋委員會補助辦理112年度遊艇產業行銷推廣計畫6,400千元(中央補助,補辦預算)。	
	年	1	1,200,000	1,200,000	海洋委員會補助辦理113年提升高雄市水域遊憩活動安全及所屬漁港救生救難量能計畫1,200千元(中央補助1,000千元,配合款200千元)。	
年	1	9,400,000	9,400,000	海洋委員會補助辦理113年度遊艇產業行銷推廣計畫9,400千元(中央補助)。		
年	1	13,292,000	13,292,000	發展本市(內含亞洲新灣區等)海洋產業(內含郵輪及水域遊憩等)之管理維護與宣傳等費		

海洋行政—海洋產業輔導及管理

海洋行政—海洋產業輔導及管理

高雄市政府海洋局

歲出計畫說明提要與各項費用明細表

中華民國113年度

單位：新臺幣元

用途別科目	單位	數量	單價	預算數	說 明
2072 國內旅費	年	1	50,000	50,000	用。
2078 國外旅費	年	1	129,000	129,000	因公出差旅費。
					考察國際郵輪或遊艇等海洋產業之港灣建設、展覽。

海洋行政—海洋產業輔導及管理

海洋行政—海洋產業輔導及管理

高雄市政府海洋局

歲出計畫說明提要與各項費用明細表

中華民國113年度

單位：新臺幣元

漁業救助—漁業災害救助	業務計畫及工作計畫名稱與編號	62212100301 漁業救助-漁業災害救助	承辦單位	漁業行政科	預算金額	7,984千元	漁業救助—漁業災害救助
歲出計畫說明	<p>一、計畫內容： 1.辦理遭受漁業災害傷亡漁民救助金之核發。 2.辦理遭受漁業災害沉沒漁船救助金之核發。 3.辦理被扣漁船船員家屬救助金之核發。</p> <p>二、預期成果： 救助受漁業災害之漁民及其家屬，使其生活安定，漁業永續經營。</p>						
	用途別科目	單位	數量	單價	預算數	說 明	
	合計				7,984,000	市款7,984,000元	
	4000 獎補助費				7,984,000	市款7,984,000元	
	4065 社會福利津貼及濟助				7,984,000		
		年	1	7,600,000	7,600,000	依據「高雄市漁業災害救助自治條例」、「水災公用氣體與油料管線輸電線路災害救助種類及標準」規定辦理： 1.死亡、失蹤者500,000元×8人= 4,000,000元。 2.傷殘一等者150,000元×3人= 450,000元。 3.傷殘二等者100,000元×2人= 200,000元。 4.傷殘三等者50,000元×2人=100,000元。 5.漁船因災害致沉沒、全毀或失蹤者，依下列標準發給救助金。 (1)未滿五噸者，每艘30,000元x6艘=180,000元 (2)五噸以上未滿十噸者，每艘60,000元x2艘=120,000元 (3)十噸以上未滿二十噸者，每艘150,000元x2艘= 300,000元 (4)二十噸以上未滿五十噸者，每艘新臺幣300,000元x3艘=900,000元	

高雄市政府海洋局

歲出計畫說明提要與各項費用明細表

中華民國113年度

單位：新臺幣元

用途別科目	單位	數量	單價	預算數	說 明
漁業救助－漁業災害救助	年	1	384,000	384,000	(5)五十噸以上者，每艘新臺幣450,000元×3艘=1,350,000元 依據「高雄市被扣漁船船員家屬救助辦法」辦理被扣漁船船員家屬救助金核發4,000元×16人×6個月=384,000元。

漁業救助－漁業災害救助

高雄市政府海洋局

歲出計畫說明提要與各項費用明細表

中華民國113年度

單位：新臺幣元

漁業福利 — 漁業福利	業務計畫及工作計畫 名稱與編號	63212100701 漁業福利-漁業福利	承辦 單位	漁業推廣科	預算 金額	307,837千元	漁業福利 — 漁業福利
歲出計畫 說明	<p>一、計畫內容： 1.老年漁民福利津貼：老年農民福利津貼補助。 2.漁船保險：捐助高雄市籍100噸以下漁船投保保險之部分保險費。</p> <p>二、預期成果： 1.增進漁民生活福祉。 2.穩固高雄市籍100噸以下漁船之風險承擔，以利漁業之永續經營。</p>						
分支計畫及用途別科目		單位	數量	單價	預算數	說 明	
合計					307,837,000	市款307,837,000元	
01老年漁民福利津貼					304,856,000	市款304,856,000元	
4000 獎補助費					304,856,000	市款304,856,000元	
4065 社會福利津貼及濟助		人x月x次	152,428	2,000	304,856,000	依據「老年農民福利津貼暫行條例」第4條、第6條規定，凡年滿65歲並符合資格之老年漁民，得按月申領7,550元福利津貼，本府負擔2,000元，本年度老年漁民人數約為12,703人。 計算：2,000元×12,703人×12個月約為304,856,000元。	
03漁船保險					2,981,000	市款2,981,000元	
4000 獎補助費					2,981,000	市款2,981,000元	
4090 其他補助及捐助		年	1	2,981,000	2,981,000	依據「高雄市動力漁船保險補助自治條例」，辦理捐助投保漁船保費，預計捐助漁船： 1.未滿20噸者捐助全年保險費70%。 2.20噸至未滿50噸者捐助全年	

高雄市政府海洋局

歲出計畫說明提要與各項費用明細表

中華民國113年度

單位：新臺幣元

分支計畫及用途別科目	單位	數量	單價	預算數	說 明
漁業福利—漁業福利					保險費50%。 3.50噸至未滿100噸者捐助全年保險費40%。
					漁業福利—漁業福利

高雄市政府海洋局

各項費用彙計表

中華民國113年度

單位：新臺幣千元

工作計畫名稱及編號	56212100101 行政管理	56212100401 港務行政及管理	56212100501 漁業行政及管理	56212100502 漁業輔導及推廣	56212100601 漁業工程規劃及修建	56212109801 第一預備金
第一、二級用途別 科目名稱及編號						
合 計	115,181	47,994	60,159	37,445	476,345	200
100000人事費	104,681	644	4	56	26	
101000政務人員待遇	1,653					
101500法定編制人員待遇	70,480					
102000約聘僱人員待遇	966	436				
102500技工及工友待遇	2,636					
103000獎金	17,212	54				
103500其他給與	1,184	16				
104000加班費	2,936	50	4	56	26	
105000退休離職儲金	55	27				
105500保險	7,558	61				
200000業務費	10,006	40,657	1,683	28,237	568	
200300教育訓練費	38					
200600水電費	796	5,323				
200900通訊費	605					
201200土地租金			129			
201800資訊服務費	98	40				
202100其他業務租金	250	390				
202400稅捐及規費	5,424	10				
202700保險費	15	214	46			
203600按日按件計資酬金				6	100	
203900委辦費						
204500國內組織會費						
205100物品	762	60				
205400一般事務費	1,136	31,710	1,300	27,880	368	
206600車輛及辦公器具養護費	179					
206900設施及機械設備養護費		2,639	200			
207200國內旅費	40	271	8	120	100	
207800國外旅費				231		
209300特別費	664					
300000設備及投資	476	6,693			475,751	

高雄市政府海洋局

各項費用彙計表

中華民國113年度

單位：新臺幣千元

工作計畫名稱及編號 第一、二級用途別 科目名稱及編號	56212100101 行政管理	56212100401 港務行政及管理	56212100501 漁業行政及管理	56212100502 漁業輔導及推廣	56212100601 漁業工程規劃及修建	56212109801 第一預備金
300500土地					3,597	
301000房屋建築及設備費	239					
301500公共建設及設施費		6,158			472,154	
302000機械設備費	98					
302500運輸設備費		400				
303000資訊軟硬體設備費	140					
303500雜項設備費		135				
400000獎補助費	18		58,472	9,152		
404000對國內團體之捐助			1,180	3,152		
406500社會福利津貼及濟助			300			
408500獎勵及慰問	18					
409000其他補助及捐助			56,992	6,000		
600000預備金						200
600500第一預備金						200

高雄市政府海洋局
各項費用彙計表(續)

中華民國113年度

單位：新臺幣千元

工作計畫名稱及編號	59212100601 海洋行政及管理	59212100602 海洋產業輔導及管理	62212100301 漁業災害救助	63212100701 漁業福利	合 計	
第一、二級用途別 科目名稱及編號						
合 計	21,762	48,733	7,984	307,837	1,123,640	
100000人事費	76	70			105,557	
101000政務人員待遇					1,653	
101500法定編制人員待遇					70,480	
102000約聘僱人員待遇					1,402	
102500技工及工友待遇					2,636	
103000獎金					17,267	
103500其他給與					1,200	
104000加班費	76	70			3,218	
105000退休離職儲金					82	
105500保險					7,619	
200000業務費	21,631	48,663			151,445	
200300教育訓練費					38	
200600水電費					6,119	
200900通訊費					605	
201200土地租金		1,823			1,952	
201800資訊服務費					138	
202100其他業務租金		8			648	
202400稅捐及規費					5,434	
202700保險費					275	
203600按日按件計資酬金	50	28			184	
203900委辦費	2,280				2,280	
204500國內組織會費	50				50	
205100物品					822	
205400一般事務費	19,001	46,625			128,020	
206600車輛及辦公器具養護費					179	
206900設施及機械設備養護費	100				2,939	
207200國內旅費	150	50			739	
207800國外旅費		129			360	
209300特別費					664	
300000設備及投資	55				482,975	

高雄市政府海洋局
各項費用彙計表(續)

中華民國113年度

單位：新臺幣千元

工作計畫名稱及編號 第一、二級用途別 科目名稱及編號	59212100601 海洋行政及管理	59212100602 海洋產業輔導 及管理	62212100301 漁業災害救助	63212100701 漁業福利	合 計
300500土地					3,597
301000房屋建築及設備費					239
301500公共建設及設施費					478,312
302000機械設備費					98
302500運輸設備費					400
303000資訊軟硬體設備費					140
303500雜項設備費	55				190
400000獎補助費			7,984	307,837	383,463
404000對國內團體之捐助					4,332
406500社會福利津貼及濟助			7,984	304,856	313,140
408500獎勵及慰問					18
409000其他補助及捐助				2,981	65,973
600000預備金					200
600500第一預備金					200

高雄市政府海洋局

歲出一級用途別科目分析表

中華民國113年度

單位：新臺幣千元

名稱及編號	合計	經常支出						資本支出					
		人事費	業務費	獎補助費	債務費	預備金	小計	人事費	業務費	設備及投資	獎補助費	預備金	小計
合計	1,123,640	105,557	151,445	383,463		200	640,665			482,975			482,975
56212100000 農業支出	737,324	105,411	81,151	67,642		200	254,404			482,920			482,920
56212100100 一般行政	115,181	104,681	10,006	18			114,705			476			476
56212100101 行政管理	115,181	104,681	10,006	18			114,705			476			476
56212100400 港務行政	47,994	644	40,657				41,301			6,693			6,693
56212100401 港務行政及管理	47,994	644	40,657				41,301			6,693			6,693
56212100500 漁業行政	97,604	60	29,920	67,624			97,604						
56212100501 漁業行政及管理	60,159	4	1,683	58,472			60,159						
56212100502 漁業輔導及推廣	37,445	56	28,237	9,152			37,445						
56212100600 漁業設施	476,345	26	568				594			475,751			475,751
56212100601 漁業工程規劃及 修建	476,345	26	568				594			475,751			475,751
56212109800 第一預備金	200					200	200						
56212109801 第一預備金	200					200	200						
59212100000 其他經濟服務支出	70,495	146	70,294				70,440			55			55
59212100600 海洋行政	70,495	146	70,294				70,440			55			55
59212100601 海洋行政及管理	21,762	76	21,631				21,707			55			55
59212100602 海洋產業輔導及 管理	48,733	70	48,663				48,733						
62212100000 社會救助支出	7,984			7,984			7,984						

高雄市政府海洋局

歲出一級用途別科目分析表

中華民國113年度

單位：新臺幣千元

名稱及編號	合計	經常支出						資本支出					
		人事費	業務費	獎補助費	債務費	預備金	小計	人事費	業務費	設備及投資	獎補助費	預備金	小計
62212100300 漁業救助	7,984			7,984			7,984						
62212100301 漁業災害救助	7,984			7,984			7,984						
63212100000 福利服務支出	307,837			307,837			307,837						
63212100700 漁業福利	307,837			307,837			307,837						
63212100701 漁業福利	307,837			307,837			307,837						

高雄市政府海洋局

資本支出分析表

中華民國113年度

單位：新臺幣千元

名稱及編號	合計	設備及投資								其他資本支出	
		土地	房屋建築及設備	公共建設及設施	機械設備	運輸設備	資訊軟體設備	雜項設備	權利		投資
合計	482,975	3,597	239	478,312	98	400	140	190			
56212100100 一般行政	476		239		98		140				
56212100101 行政管理	476		239		98		140				
56212100400 港務行政	6,693			6,158		400		135			
56212100401 港務行政及管理	6,693			6,158		400		135			
56212100600 漁業設施	475,751	3,597		472,154							
56212100601 漁業工程規劃及 修建	475,751	3,597		472,154							
59212100600 海洋行政	55							55			
59212100601 海洋行政及管理	55							55			

高雄市政府海洋局

人事費彙計表

中華民國113年度

單位：新臺幣元

類別	預算員額	全年度人事費											備註	
		民意代表待遇	政務人員待遇	法定編制人員待遇	約聘僱人員待遇	技工及工友待遇	獎金	其他給與	加班費	退休退職給付	退休離職儲金	保險		合計
合計	107		1,653,390	70,479,953	1,401,532	2,636,280	17,266,651	1,200,360	3,218,282		81,666	7,618,886	105,557,000	加班費 563,000元
正式員額	97		1,653,390	70,479,953			16,330,085	1,143,360	2,442,113			7,058,295	99,107,196	
職員	97		1,653,390	70,479,953			16,330,085	1,143,360	2,442,113			7,058,295	99,107,196	
約聘僱人員	3				1,401,532		167,619	57,000			81,666	206,183	1,914,000	
技工	2					777,240	226,696		66,544			120,936	1,191,416	
駕駛	2					777,240	226,696		66,544			120,936	1,191,416	
工友	3					1,081,800	315,555		80,081			112,536	1,589,972	
其他人事費									563,000				563,000	

高雄市政府海洋局

約聘僱人員費用分析表

中華民國113年度

單位：新臺幣元

科 目				約聘人員 (人*月)	約僱人員 (人*月)	全年度預算數	說 明	
款	項	目	節					名稱及編號
						1,914,000	包括約聘僱人員待遇1,401,532元、年終工作獎金167,619元、未休假加班費0元、保險費206,183元、離職儲金81,666元及休假補助57,000元。	
				合 計				
20				0021000000	高雄市政府海洋局主管	1,914,000		
	001			0021210000	高雄市政府海洋局	1,914,000		
		01		56212100100	一般行政	1,320,000		
			01	56212100101	行政管理	1,320,000		
					2x12	1,320,000		約聘人員2人
		02		56212100400	港務行政	594,000		
			01	56212100401	港務行政及管理	594,000		
						594,000	1x12	約僱人員1人

高雄市政府海洋局

派員出國計畫預算總表

中華民國113年度

單位：新臺幣千元

類別	本年度計畫項數	本年度預計人天	本年度預算數	上年度計畫項數	上年度核定人天	上年度預算數
考察	4	7人x27天	360	4	8人x30天	560
訪問						
開會						
進修						
研究						
實習						
合計	4	7人x27天	360	4	8人x30天	560

高雄市政府海洋局

派員出國計畫預算類別表 - 考察、訪問

中華民國113年度

單位：新臺幣千元

計畫名稱	擬前往國家	擬拜會機構	計畫內容	預計前往期間	預計天數	擬派人數	旅費預算				歸屬預算科目	前3年內有無赴同一機構拜會	
							交通費	生活費	辦公費	合計		有/無	如有,說明其內容
一、考察													
參加日本東京國際食品展覽會	日本東京	東京國際展覽中心	推動本市水產業者參與國際重要展覽,以開發東亞市場,拓展本市優質水產品國際通路。	1130304 - 1130308	5	2	60	18	2	80	漁業行政-漁業輔導及推廣	有	日本東京食品展與「德國科隆食品展」與「法國巴黎食品展」為全球前三大專業食品展。為了維持臺灣食品在日本的曝光度、觀摩其他與會參商辦展方式作,以及相關食品發展趨勢,爰規劃作為考察據點。
全球海產品展覽會	歐洲西班牙	巴塞隆納展覽中心	推動本市水產業者參與國際重要展覽,以開發歐美市場,拓展本市優質水產品國際通路。	1130421 - 1130430	10	1	50	48	2	100	漁業行政-漁業輔導及推廣	無	
東協各國辦理國際食品展或相關水產品推介行銷活動	亞洲	食品展及相關據點	配合中央政策,協同本市水產業者參與東協各國相關展覽,拓展本市優質水產品國際通路。	1130906 - 1130910	5	2	40	9	2	51	漁業行政-漁業輔導及推廣	無	
考察國際郵輪或遊艇等海洋產業之港灣建設、展覽	歐美澳及其他國家	郵輪或遊艇展及相關港灣建設據點	考察國際郵輪或遊艇等海洋產業之港灣建設、展覽,作為本市郵輪或遊艇產業推廣發展策略。	1131024 - 1131030	7	2	50	77	2	129	海洋行政-海洋產業輔導及管理	無	

高雄市政府海洋局

公務車輛明細表

中華民國113年度

單位：新臺幣元

業務計畫 及工作計 畫名稱	車輛 數	車輛 種類	乘客 人數 (不含 司機)	購置 年月	汽缸總 排氣量 (立方 公分)	牌照稅 (全年)	燃料使 用費 (全年)	油料費(全年)			養 護 費	車輛 保 險 費	車輛 檢 驗 費	備註
								數量 (公升)	單價 (元)	金額				
一般行政 行政管理		現有車輛												
	1	小客車	4	10604	1798	7,120	4,800	1,668	32.6	54,377	49,000	2,483	ATT-6127	
	1	小客車	4	10704	1798	7,120	4,800	1,668	32.6	54,377	33,000	2,483	AWD-0570	
	1	小客車	4	11008	1798	7,120	4,800	1,668	32.6	54,377	24,000	2,483	BBP-1253	
	1	小客車	4	11107	1798	7,120	4,800	1,668	32.6	54,377	8,300	2,483	BJV-9231	
	1	小客貨兩用 車	6	11109	2000	11,230	6,180	1,668	32.6	54,377	8,300	2,915	BQS-6971	
一般行政 行政管理		本年度新增 車輛												
	5	電動機車	1	11301	1.34馬力 以上,5馬 力以下						8,100	2,175	預定113年1月購 置。	
		合計				39,710	25,380			271,885	130,700	15,022		

高雄市政府海洋局

中程資本支出計畫概況表

中華民國113年度

單位：新臺幣千元

業務計畫及工作計畫名稱與編號	56212100601 漁業設施-漁業工程規劃及修建	經費需求總數	28,776千元	計畫期間	自106.01.01起至113.12.31止	
計畫內容	蚵子寮魚貨直銷中心國有土地有償撥用	預期成果	如期完成	計畫類別	公共工程計畫	
工作項目	年度	概算數	占總需求(%)	已過期間執行數		說明
				實支數	保留數	
蚵子寮魚貨直銷中心國有土地有償撥用	106	3,597	12.50	3,597		蚵子寮魚貨直銷中心國有土地有償撥用價金經費總數28,776,000，分8年(106-113)每年3,597,000元，106年預計支用3,597,000元。 蚵子寮魚貨直銷中心國有土地有償撥用價金經費總數28,776,000，分8年(106-113)每年3,597,000元。 蚵子寮魚貨直銷中心國有土地有償撥用價金經費總數28,776,000，分8年(106-113)每年3,597,000元。 蚵子寮魚貨直銷中心國有土地有償撥用價金經費總數28,776,000，分8年(106-113)每年3,597,000元。 蚵子寮魚貨直銷中心國有土地有償撥用價金經費總數28,776,000，分8年(106-113)每年3,597,000元。 蚵子寮魚貨直銷中心國有土地有償撥用價金經費總數28,776,000，分8年(106-113)每年3,597,000元。 蚵子寮魚貨直銷中心國有土地有償撥用價金經費總數28,776,000，分8年(106-113)每年3,597,000元。 蚵子寮魚貨直銷中心國有土地有償撥用價金經費總數28,776,000，分8年(106-113)每年3,597,000元。
蚵子寮魚貨直銷中心國有土地有償撥用	107	3,597	12.50	3,597		
蚵子寮魚貨直銷中心國有土地有償撥用	108	3,597	12.50	3,597		
蚵子寮魚貨直銷中心國有土地有償撥用	109	3,597	12.50	3,597		
蚵子寮魚貨直銷中心國有土地有償撥用	110	3,597	12.50	3,597		
蚵子寮魚貨直銷中心國有土地有償撥用	111	3,597	12.50	3,597		
蚵子寮魚貨直銷中心國有土地有償撥用	112	3,597	12.50	3,597		
蚵子寮魚貨直銷中心國有土地有償撥用	113	3,597	12.50			

歲出按職能及經

中華民國113

職能別分類	經濟性分類	經常支出							資本支出				
		受僱人員報酬	購買商品及勞務支出	債務利息	土地租金支出	經常移轉			經常支出合計	投資及增資			
						對企業	對非營利及民間機構	對政府		對國外	對營業基金	對非營業特種基金	對民間企業
總計		105,779	149,471		1,952		383,463			640,665			
01 一般公共事務													
02 防衛													
03 公共秩序與安全													
04 教育													
05 保健													
06 社會安全與福利							315,821			315,821			
07 住宅及社區服務													
08 娛樂、文化與宗教													
09 燃料與能源													
10 農、林、漁、牧業		105,555	81,078		129		67,642			254,404			
11 礦業、製造業及營造業													
12 運輸及通信													
13 其他經濟服務		224	68,393		1,823					70,440			
14 環境保護													
15 其他支出													

濟性綜合分類表

年度

單位：新臺幣千元

資本支出														
資本移轉				土地購入	無形資產購入	固定資本形成						資本支出合計	總計	
對企業	對非營利及民間機構	對政府	對國外			住宅	非住宅房屋	營建工程	運輸工具	資訊軟體	其他設備及機器			土地改良
				3,597			239	478,312	400		428		482,975	1,123,640
														315,821
				3,597			239	478,312	400		373		482,920	737,324
											55		55	70,495