

簽 於 會 計 室

日期：110年1月13日

主旨：檢陳本局撰研市政統計通報「高雄市109年12月底人口概況」，敬請鑒閱。

說明：

一、有關「高雄市109年12月底人口概況」一文，茲摘陳重點如下：

(一)109年12月底高雄市人口數2,765,932人，僅次於新北市4,030,954人及台中市2,820,787人；與108年12月底相比，本市人口成長概況大致以60歲為分界，60歲之後為正成長，60歲前僅5-9歲、40-44歲及50-54歲為正成長，其餘年齡組距均為負成長。

(二)本市人口逐漸往北高雄移動，南高雄人口成長率基本上為負成長狀況，而無論總人口成長率、男性人口成長率或女性人口成長率，仁武區均拔得頭銜。

擬辦：奉核後，以E-Mail寄送主計處並公開於本局網頁。

第一層決行 承辦單位	決行
科員王錫安	<div data-bbox="638 1366 877 1456">0113 德育</div>
股長陳熾 0113 1516	<div data-bbox="1037 1400 1276 1489">0114 廖泰翔</div>
會計室林瑞枝 1555	<div data-bbox="638 1467 877 1556">0113 郭法榮</div>
<div data-bbox="638 1579 877 1668">高會</div>	
<div data-bbox="638 1668 877 1758">高副局長</div>	
<div data-bbox="638 1736 877 1825">0114 高健遠</div>	



高雄市政府經濟發展局統計通報

110年1月

高雄市109年底人口概況

- 一、109年12月底高雄市人口數2,765,932人，僅次於新北市4,030,954人及台中市2,820,787人；與108年12月底相比，本市人口成長概況大致以60歲為分界，60歲之後為正成長，60歲前僅5-9歲、40-44歲及50-54歲為正成長，其餘年齡組距均為負成長

高雄市109年1至12月出生人數18,929人，死亡人數21,712人，自然增加為-2,783人，遷入人數113,084人，遷出人數117,567人，社會增加-4,483人，故總增加人數為-7,266人。截至109年12月底，本市人口數僅次於新北市4,030,954人及台中市2,820,787人，為2,765,932人，其中男性人數1,364,243人（佔49.32%），女性人數1,401,689人（佔50.68%）。

由表一可得109年12月底與108年12月底相比，本市人口數成長-0.26%，其中男性人口數成長率-0.41%（減少5,607人），女性人口數成長率-0.12%（減少1,659人），女性人口減少小於男性人口減少。圖一為各年齡組距成長率，由圖可知本市人口成長概況大致以60歲為分界，60歲之後為正成長，60歲前僅5-9歲、40-44歲及50-54歲為正成長，其餘年齡組距均為負成長，成長率最高前五名分別為100歲以上（18.08%）、95-99歲（14.76%）、70-74歲（13.62%）、80-84歲（4.94%）、5-9歲（4.75%）；成長率最低後五名分別為15-19歲（-8.65%）、10-14歲（-5.27%）、0-4歲（-4.26%）、35-39歲（-4.15%）、75-79歲（-2.30%）。

高雄市政府經濟發展局統計通報

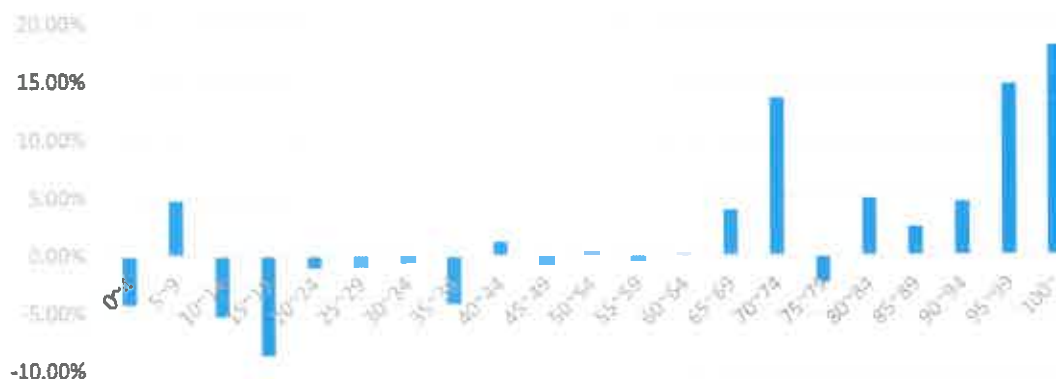
110年1月

高雄市109年底人口概況

表一及圖一：109年12月與108年12月相比各組距年齡別成長率(%)

5 齡組年齡別	總成長率	男性成長率	女性成長率
0~4	-4.26%	-4.35%	-4.16%
5~9	4.75%	5.04%	4.45%
10~14	-5.27%	-5.55%	-4.97%
15~19	-8.65%	-8.72%	-8.56%
20~24	-1.08%	-1.05%	-1.10%
25~29	-0.89%	-1.11%	-0.66%
30~34	-0.56%	-0.11%	-1.03%
35~39	-4.15%	-3.74%	-4.54%
40~44	1.22%	1.31%	1.13%
45~49	-0.75%	-1.19%	-0.32%
50~54	0.32%	0.28%	0.35%
55~59	-0.45%	-0.22%	-0.67%
60~64	0.15%	0.23%	0.09%
65~69	3.94%	3.56%	4.27%
70~74	13.62%	13.48%	13.73%
75~79	-2.30%	-2.16%	-2.42%
80~84	4.94%	4.65%	5.15%
85~89	2.50%	-3.11%	7.00%
90~94	4.66%	2.51%	6.81%
95~99	14.76%	17.35%	12.53%
100~	18.08%	27.59%	10.97%
合計	-0.26%	-0.41%	-0.12%

109年12月與108年12月相比各組距年齡別成長率



資料來源：由內政部戶政司人口統計資料庫自行整理

高雄市政府經濟發展局統計通報

110年1月

高雄市109年底人口概況

二、本市人口逐漸往北高雄移動，南高雄人口成長率基本上為負成長狀況，而無論總人口成長率、男性人口成長率或女性人口成長率，仁武區均拔得頭銜

109年12月底與108年12月底相比，高雄市戶數增加9,430戶，但總人口數卻減少7,266人，顯示本市家庭組成方式逐漸往小家庭成長，或吸引許多人至高雄購置房產。表二為高雄市各區109年12月底與108年12月底相比下之總人口成長率、男性人口成長率及女性人口成長率。由表中可得總人口成長率最高前五名分別為仁武區(2.56%)、橋頭區(1.83%)、楠梓區(0.76%)、湖內區(0.67%)、鼓山區(0.31%)，顯示本市人口逐漸往北高雄移動，南高雄人口成長率基本上為負成長狀況，而無論總人口成長率、男性人口成長率或女性人口成長率，仁武區均拔得頭銜。

高雄市政府經濟發展局統計通報

110年1月

高雄市109年底人口概況

表二：109年12月底與108年12月底相比下之總人口成長率、男性人口成長率及女性人口成長率

區域名	總人口數變動	男性人口數變動	女性人口數變動
高雄市	-0.26%	-0.41%	-0.12%
鹽埕區	-1.41%	-1.76%	-1.06%
鼓山區	0.31%	0.17%	0.43%
左營區	-0.21%	-0.36%	-0.08%
楠梓區	0.76%	0.50%	1.00%
三民區	-0.71%	-0.83%	-0.59%
新興區	-1.03%	-0.94%	-1.11%
前金區	-0.78%	-0.78%	-0.79%
苓雅區	-0.92%	-1.17%	-0.68%
前鎮區	-0.90%	-1.07%	-0.74%
旗津區	-1.22%	-1.26%	-1.18%
小港區	-0.28%	-0.31%	-0.24%
鳳山區	-0.09%	-0.24%	0.06%
林園區	-0.18%	-0.39%	0.03%
大寮區	0.01%	-0.14%	0.15%
大樹區	-0.90%	-0.89%	-0.90%
大社區	-0.25%	-0.26%	-0.24%
仁武區	2.56%	2.30%	2.84%
鳥松區	-0.05%	-0.20%	0.10%
岡山區	-0.29%	-0.38%	-0.21%
橋頭區	1.83%	1.61%	2.06%
燕巢區	-0.65%	-0.65%	-0.65%
田寮區	-1.76%	-2.12%	-1.31%
阿蓮區	-0.55%	-0.65%	-0.46%
路竹區	-0.88%	-1.08%	-0.67%
湖內區	0.67%	0.17%	1.18%
茄萣區	-0.15%	-0.31%	0.01%
永安區	-0.59%	-0.85%	-0.32%
彌陀區	-0.93%	-1.06%	-0.80%
梓官區	-0.65%	-0.70%	-0.60%
旗山區	-1.51%	-1.78%	-1.23%
美濃區	-1.18%	-0.98%	-1.41%
六龜區	-1.92%	-1.96%	-1.86%
甲仙區	-1.11%	-1.30%	-0.89%
杉林區	-1.20%	-1.66%	-0.64%
內門區	-1.54%	-1.47%	-1.62%
茂林區	-1.14%	-1.74%	-0.52%
桃源區	-0.89%	-1.11%	-0.64%
那瑪夏區	0.03%	0.37%	-0.33%

資料來源：由高雄市民政局人口統計資料庫自行整理