

# 高雄市政府經濟發展局統計通報

108 年 7 月

高雄市 108 年 6 月底人口概況

---

- 一、108 年 6 月底高雄市人口數 2,773,177 人，僅次於新北市 4,004,598 人及台中市 2,810,219 人；與 107 年 12 月底相比，本市人口成長概況大致以 60 歲為分界，60 歲之後為正成長，60 歲前僅 5-9 歲、25-29 歲及 40-44 歲為正成長，其餘年齡組距均為負成長

高雄市 108 年 1 至 6 月出生人數 9,364 人，死亡人數 10,779 人，自然增加為-1,415 人，社會增加 1,059 人，故總增加人數為-356 人，截至 108 年 6 月底，本市人口數僅次於新北市 4,004,598 人及台中市 2,810,219 人，為 2,773,177 人，其中男性人數 1,370,833 人(佔 49%)，女性人數 1,402,344 人(佔 51%)。

由表一可得 108 年 6 月底與 107 年 12 月底相比，本市人口數成長 -0.01%，其中男性人口數成長率 -0.08% (減少 1124 人)，女性人口數成長率 0.05% (增加 768 人)，女性人口成長大於男性人口成長。圖一為各年齡組距成長率，由圖可知本市人口成長概況大致以 60 歲為分界，60 歲之後為正成長，60 歲前僅 5-9 歲、25-29 歲及 40-44 歲為正成長，其餘年齡組距均為負成長，成長率最高前五名分別為 70-74 歲(4.98%)、95-99 歲(4.68%)、80-84 歲(2.59%)、65-69 歲(2.01%)、90-94 歲(1.36%)；成長率最低後五名分別為 15-19 歲(-2.72%)、30-34 歲(-1.79%)、35-39 歲(-1.45%)、10-14 歲(-1.08%)、20-24 歲(-0.97%)。

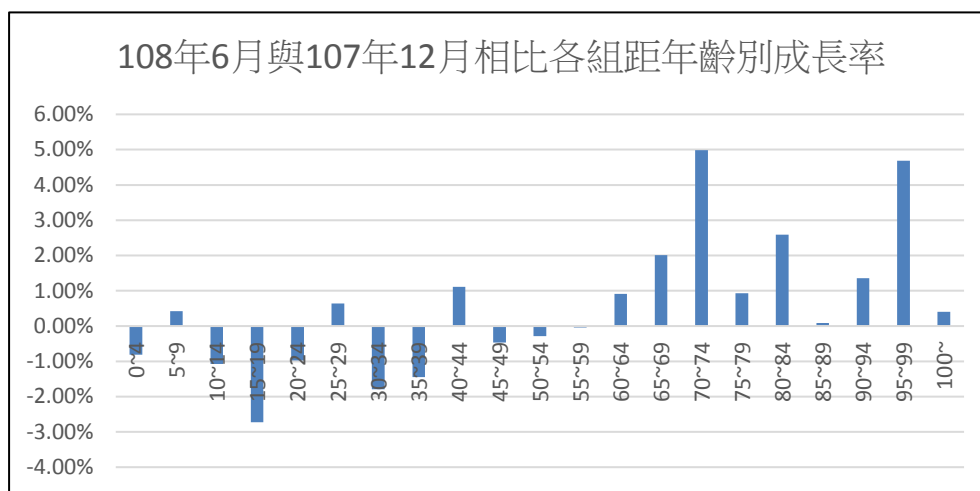
# 高雄市政府經濟發展局統計通報

108年7月

高雄市108年6月底人口概況

表一及圖一：108年6月與107年12月相比各組距年齡別成長率(%)

5 齡組年齡別	總成長率	男性成長率	女性成長率
0~4	-0.81%	-0.86%	-0.76%
5~9	0.42%	0.40%	0.44%
10~14	-1.08%	-1.23%	-0.91%
15~19	-2.72%	-2.50%	-2.96%
20~24	-0.97%	-1.21%	-0.72%
25~29	0.64%	0.92%	0.34%
30~34	-1.79%	-1.72%	-1.86%
35~39	-1.45%	-1.29%	-1.60%
40~44	1.11%	1.04%	1.17%
45~49	-0.47%	-0.63%	-0.32%
50~54	-0.29%	-0.38%	-0.20%
55~59	-0.04%	-0.01%	-0.07%
60~64	0.91%	0.94%	0.88%
65~69	2.01%	1.99%	2.03%
70~74	4.98%	4.75%	5.18%
75~79	0.93%	1.31%	0.62%
80~84	2.59%	1.75%	3.20%
85~89	0.09%	-1.77%	1.71%
90~94	1.36%	1.43%	1.28%
95~99	4.68%	3.74%	5.46%
100~	0.40%	-2.70%	2.90%
合計	-0.01%	-0.08%	0.05%



資料來源：由內政部戶政司人口統計資料庫自行整理

# 高雄市政府經濟發展局統計通報

108 年 7 月

高雄市 108 年 6 月底人口概況

## 二、本市人口逐漸往北高雄移動，南高雄人口成長率基本上為負成長狀況，而無論總人口成長率、男性人口成長率或女性人口成長率，仁武區均拔得頭銜

108 年 6 月底與 107 年 12 月底相比，高雄市戶數增加 4695 戶，但總人口數卻減少 356 人，顯示本市家庭組成方式逐漸往小家庭成長，或吸引許多人至高雄購置房產。表二為高雄市各區 108 年 6 月底與 107 年 12 月底相比下之總人口成長率、男性人口成長率及女性人口成長率。由表中可得總人口成長率最高前十名分別為仁武區（1.15%）、鳥松區（0.60%）、橋頭區（0.60%）、楠梓區（0.59%）、鼓山區（0.28%）、左營區（0.19%）、鳳山一（0.12%）、大寮區（0.07%）、鳳山二（0.07%）、岡山區（0.05%），顯示本市人口逐漸往北高雄移動，南高雄人口成長率基本上為負成長狀況，而無論總人口成長率、男性人口成長率或女性人口成長率，仁武區均拔得頭銜。

表二：108 年 6 月底與 107 年 12 月底相比下之總人口成長率、男性人口成長率及女性人口成長率

區域名	總人口數變動	男性人口數變動	女性人口數變動
鹽埕區	-0.46%	-0.43%	-0.49%
鼓山區	0.28%	0.16%	0.38%
左營區	0.19%	0.03%	0.34%
楠梓區	0.59%	0.48%	0.69%
三民一	-0.59%	-0.64%	-0.54%
三民二	-0.12%	-0.17%	-0.08%
新興區	-0.03%	-0.13%	0.05%
前金區	-0.01%	-0.27%	0.23%
苓雅區	-0.27%	-0.28%	-0.26%
前鎮區	-0.27%	-0.32%	-0.21%
旗津區	-0.66%	-0.64%	-0.68%

# 高雄市政府經濟發展局統計通報

108年7月

高雄市108年6月底人口概況

小港區	-0.04%	-0.19%	0.11%
鳳山一	0.12%	0.05%	0.18%
鳳山二	0.07%	-0.03%	0.17%
林園區	-0.10%	-0.19%	0.00%
大寮區	0.07%	0.11%	0.03%
大樹區	-0.43%	-0.63%	-0.22%
大社區	-0.21%	0.03%	-0.46%
仁武區	1.15%	0.93%	1.38%
鳥松區	0.60%	0.38%	0.82%
岡山區	0.05%	0.07%	0.02%
橋頭區	0.60%	0.45%	0.75%
燕巢區	-0.04%	0.10%	-0.20%
田寮區	-0.60%	-0.23%	-1.06%
阿蓮區	-0.27%	-0.22%	-0.32%
路竹區	-0.27%	-0.37%	-0.17%
湖內區	-0.23%	-0.33%	-0.13%
茄萣區	-0.47%	-0.42%	-0.53%
永安區	-0.40%	-0.47%	-0.32%
彌陀區	-0.58%	-0.53%	-0.63%
梓官區	-0.46%	-0.44%	-0.48%
旗山區	-0.54%	-0.46%	-0.62%
美濃區	-0.60%	-0.57%	-0.63%
六龜區	-1.16%	-1.00%	-1.34%
甲仙區	-0.93%	-0.94%	-0.92%
杉林區	-0.70%	-0.74%	-0.65%
內門區	-0.94%	-0.87%	-1.01%
茂林區	-0.90%	-1.00%	-0.81%
桃源區	-0.70%	-0.84%	-0.54%
那瑪夏區	0.00%	0.56%	-0.59%

資料來源：由高雄市民政局人口統計資料庫自行整理