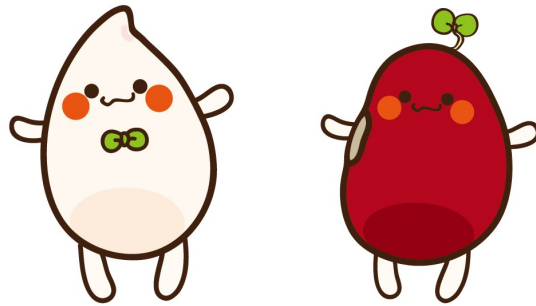


高雄市大寮區  
區政統計年報

111 年度



高雄市大寮區公所編印

中華民國 112 年 08 月

## 序 言

大寮區位於高屏溪沿岸，截至 111 年 12 月底計有 111,514 人。清康熙年間，開始有大批的漢人移民進入開墾，高屏溪沿岸的溪埔地，雖常經氾濫成災之苦，但也因氾濫而致土質肥沃，利於農耕。數百年來，先民為免住屋受溪水氾濫威脅，採取搭建臨時寮舍的方式，作為暫時的居住場所，其中「溪埔寮」、「潮州寮」、「頂大寮」與「下大寮」，是四個較大的移墾聚落，日治時期將此四區合稱為「大寮」，成為今日地名。

本市升格為直轄市後，民眾對於公部門服務品質的要求日益殷切，尤以身處於第一線基層為民服務的區公所，惟有不斷的研究、創新、精進，以滿足民眾的需求為主要目標，以最親切、最優質的服務來圓滿達成區政工作目標；由於統計為行政管理的重要依據，有關計畫之設計、政策之釐訂、公務之推行與績效之考核，皆需依賴完備的統計資料來呈現客觀具體的事實，結合機關業務，以利完整表達施政績效之準確度。

據此，本所配合區政建設之需要，以統計表為主，輔以扼要文字說明及有關圖片，彙編成「高雄市大寮區公所 111 年區政統計年報」。其內容概分為一般概況、人口、行政組織、工商業和區建設、教育文化、社會福利、衛生、兵役和宗教等類。初由各業務單位填送資料及統計報表，再經會計室整理、彙編而成，藉以呈現區政工作之概況，並做為政策決定、計畫擬訂及績效考核之參考依據。

區長 黃伯雄謹識

中華民國 112 年 08 月



## 凡 例

- 一、本年報編印之目的，為提供本區基本概況資料及重要施政成果，以供各機關參考應用。
- 二、本年報所列資料係取自本所各課室暨市政府各局處編報之公務統計報表及中央各部會公布之調查結果報告資料，加以整理彙編。
- 三、本年報所列數字，以民國 111 年資料為主，主要為大寮區資料，為便於長期時間數列之比較，以明瞭歷年施政情形，藉以觀往知來，亦將 106 年至 111 年之歷年資料併計刊列，至於本年數字若與以前年度各期有出入者，以本年度所列數字為準。
- 四、本年報計分土地、人口、行政組織、農林漁牧、工商業及區建設、金融財稅、教育文化、衛生、環境保護、社會福利、其他等 11 類表報。
- 五、本年報所列度量衡單位，一律採用公制，如有原非公制者，均經折算為公制，以資劃一，如有特殊情形而採用其他單位者，已分別予以註明。表內數字因尾數四捨五入，故部分總數與細數之間，或有未能吻合情事。
- 六、表內所稱年係指全年，年底係指該年十二月底，月係指全月，有特殊情形者稱年度或學年度等。
- 七、本年報各表內所用符號代表意義如下：
  - 「—」表示無數值。
  - 「--」表示無意義數值。
  - 「…」表示數字不明或尚未產生資料
  - 「0」代表有數值而不及半單位。
- 八、本年報由本所各課室提供相關資料，始克完成，至紉公誼，謹致謝忱，統計數字若有疏漏之處，敬請不吝指正。

# 目 錄

頁次

## 壹、土地

1-1 區境界·····	1
1-2 實施三七五減租後佃農購買耕地面積與戶數·····	2
1-3 實施三七五減租成果·····	3
1-4 已登記土地面積·····	5
1-5 公告土地現值統計表·····	9

## 貳、人口

2-1 現住戶數、人口密度及性比例·····	11
2-2 戶籍動態·····	13
2-3 現住人口之年齡分配·····	21
2-4 現住人口之年齡結構·····	29
2-5 15歲以上現住人口之教育程度—按年齡別分·····	31
2-6 現住人口之婚姻狀況—按年齡別分·····	39
2-7 現住人口之婚姻狀況—按里別分·····	41
2-8 現住原住民戶口數·····	43
2-9 新移民人口數·····	45

## 參、行政組織

3-1 區公所組織系統·····	47
3-2 區公所編製及現有員額·····	48
3-3 區公所員工按職等別及性別分·····	50
3-4 區公所現有職員數—按年齡分·····	52
3-5 區公所現有職員數—按教育程度分·····	54

3-6 里長選舉概況·····	56
3-7 鄰長遴聘概況·····	58
3-8 鄰長異動概況·····	59

## 肆、農林漁牧

4-1 耕地面積·····	60
---------------	----

## 伍、工商業及區建設

5-1 營運中工廠家數·····	62
5-2 自來水供水普及率·····	66

## 陸、金融財稅

6-1 歲入預決算—按來源別分·····	68
6-2 歲出預決算—按政事別分·····	70
6-3 區公所經費預算數額-按工作計畫別分·····	74
6-4 區公所經費預算數額-按用途別科目分·····	76

## 柒、教育文化

7-1 境內國民中學概況·····	78
7-2 境內國民小學概況·····	80

## 捌、衛生

8-1 醫療機構及其他醫事機構開（執）業醫事人員數·····	84
8-2 公私立醫療機構數及病床數·····	88
8-3 藥商家數·····	96

## 玖、環境保護

9-1 改善市容查報有關案件執行情形·····	98
-------------------------	----

## 拾、社會福利

10-1 推行社區發展工作成果·····	100
10-2 社區發展協會會員人數·····	103
10-3 社會福利及救濟概況·····	104
10-4 遭受災害救助情形·····	106
10-5 辦理急難救助概況·····	108
10-6 低收入戶人口 ·····	110
10-7 身心障礙人口一覽表·····	112
10-8 區公所全民健保第一、五、六類保險對象統計·····	118

## 拾壹、其他

11-1 辦理調解業務概況·····	119
11-2 調解委員會組織概況·····	127
11-3 神壇、寺廟、財團法人寺廟一覽表·····	129
11-4 聚會所、財團法教會概況·····	131
11-5 宗教團體興辦公益慈善及社會教化事業概況·····	133
11-6 服兵役役男列級家屬各項慰、補助費發放情形·····	135
11-7 服兵役役男列級家屬安家生活扶助費發放情形·····	137

壹、土地

表 1-1 區境界

方位別	地點	經緯度			
		度	分	秒	
中心地點	大寮里	東經	120	24	27
		北緯	22	35	32
極東	大寮里	東經	120	26	48
		北緯	22	35	33
極西	內坑里	東經	120	22	6
		北緯	22	35	38
極南	昭明里	東經	120	24	47
		北緯	22	31	58
極北	義和里	東經	120	26	9
		北緯	22	39	6

資料來源：本所經建課(高雄市行動地籍圖資定位系統)。



表 1-2 實施三七五減租後佃農購買耕地面積與戶數

年別		面積（公頃）				戶數（戶）
		合計	田	旱	其他	
民國106年	2017	201.25	163.17	37.42	0.66	537
民國107年	2018	201.25	163.17	37.42	0.66	537
民國108年	2019	201.25	163.17	37.42	0.66	537
民國109年	2020	201.25	163.17	37.42	0.66	537
民國110年	2021	201.25	163.17	37.42	0.66	537
民國111年	2022	201.25	163.17	37.42	0.66	537

資料來源：高雄市大寮區公所民政課

表 1-3 實施三七

年底別	佃農戶數(戶)	土地筆數(筆)	租約件數(件)
民國106年 2017	111	94	56
民國107年 2018	107	87	52
民國108年 2019	103	86	50
民國109年 2020	95	76	45
民國110年 2021	90	75	44
民國111年 2022	91	75	44

資料來源：高雄市大寮區公所民政課

## 五減租成果

訂約面積 (公頃)				
合計	田	旱	其他	
13.7066	13.0943	0.0000	0.6123	
12.5024	12.0468	0.0000	0.4556	
11.5510	11.0954	0.0000	0.4556	
10.4068	9.9512	0.0000	0.4556	
10.1937	-	-	-	
10.1937	-	-	-	

表 1-4 已登記

年底別	土地權屬別	非都市用地				
		窯業 用地	交通 用地	水利 用地	遊憩 用地	古蹟保存 用地
民國106年 2017	<b>共計</b>	-	<b>1.883365</b>	-	-	-
	公有	-	1.883365	-	-	-
	私有	-	-	-	-	-
	公私共有	-	-	-	-	-
民國107年 2018	<b>共計</b>	-	<b>1.883365</b>	-	-	-
	公有	-	1.883365	-	-	-
	私有	-	-	-	-	-
	公私共有	-	-	-	-	-
民國108年 2019	<b>共計</b>	-	<b>1.883365</b>	-	-	-
	公有	-	1.883365	-	-	-
	私有	-	-	-	-	-
	公私共有	-	-	-	-	-
民國109年 2020	<b>共計</b>	-	<b>1.883365</b>	-	-	-
	公有	-	1.883365	-	-	-
	私有	-	-	-	-	-
	公私共有	-	-	-	-	-
民國110年 2021	<b>共計</b>	-	<b>1.883365</b>	-	-	-
	公有	-	1.883365	-	-	-
	私有	-	-	-	-	-
	公私共有	-	-	-	-	-
民國111年 2022	<b>共計</b>	-	<b>1.950000</b>	-	-	-
	公有	-	1.950000	-	-	-
	私有	-	-	-	-	-
	公私共有	-	-	-	-	-

## 土地面積(續)

單位：公頃

非都市用地						都市土地及 其他
生態保護 用地	國土保安 用地	墳墓 用地	特定目的 事業用地	暫未編定 用地	其他 用地	
-	-	0.944005	111.328919	2.365397	-	5,487.852403
-	-	0.944005	110.212083	2.359930	-	1,084.701189
-	-	-	1.116384	0.005467	-	4,348.386467
-	-	-	-	-	-	54.764747
-	-	0.944005	111.328919	2.365397	-	5,488.823953
-	-	0.944005	110.212083	2.359930	-	1,082.512009
-	-	-	1.116836	0.005467	-	4,352.872749
-	-	-	-	-	-	53.439195
-	-	0.944005	111.328919	2.365397	-	5,488.823953
-	-	0.944005	110.212083	2.359930	-	1,082.512009
-	-	-	1.116836	0.005467	-	4,352.872749
-	-	-	-	-	-	53.439195
-	-	0.944005	111.328919	2.365397	-	5,488.823953
-	-	0.944005	110.212083	2.359930	-	1,082.512009
-	-	-	1.116836	0.005467	-	4,352.872749
-	-	-	-	-	-	53.439195
-	-	0.944005	111.328919	2.365397	-	5,488.823953
-	-	0.944005	110.212083	2.359930	-	1,082.512009
-	-	-	1.116836	0.005467	-	4,352.872749
-	-	-	-	-	-	53.439195
-	-	0.944005	114.060000	10.540000	-	5,479.380000
-	-	0.944005	112.950000	10.490000	-	1,211.970000
-	-	-	1.120000	0.050000	-	4,212.660000
-	-	-	-	-	-	54.750000

表 1-5 高雄市公告

年別	總計			公有		
	筆數	面積	公告土地 現值總額	筆數	面積	公告土地 現值總額
民國106年 2017	98,550	5,643.08	487,945,172	17,866	1,203.17	105,132,583
民國107年 2018	99,168	5,643.03	483,107,917	18,042	1,206.77	102,633,613
民國108年 2019	99,805	5,643.96	484,725,001	18,113	1,204.58	102,689,702
民國109年 2020	100,770	5,644.74	123,286,630	18,199	1,198.79	25,852,756
民國110年 2021	102,692	5,645.67	126,817,530	22,516	1,357.81	30,352,426
民國111年 2022	102,692	5,645.67	499,602,607	22,516	1,357.81	119,398,529

資料來源：高雄市政府地政局

# 土地現值統計

單位：公頃、千元

私有			公私共有		
筆數	面積	公告土地 現值總額	筆數	面積	公告土地 現值總額
79,771	4,382.13	378,864,185	913	57.78174	3,948,404
80,214	4,378.76	376,656,545	912	57.50051	3,817,759
80,767	4,383.21	378,202,399	925	56.17496	3,832,900
81,627	4,388.72	96,390,585	944	57.23009	1,043,289
79,290	4,230.74	95,445,604	886	57.11802	1,019,500
79,290	4,230.74	376,326,720	886	57.11802	3,877,358

貳、人 口



表 2-1 現住戶數、

年底別及里別	面積 (平方公里)	村里數	鄰數	戶數
				(戶)
民國106年 2017	71.04	25	717	42,214
民國107年 2018	71.04	25	714	42,534
民國108年 2019	71.04	25	717	42,876
民國109年 2020	71.04	25	717	42,876
民國110年 2021	71.04	25	717	43,844
民國111年 2022	71.04	25	714	44,224
義和里	2.575	1	21	1,026
江山里	1.622	1	15	816
溪寮里	3.892	1	16	652
中庄里	2.489	1	50	4,750
前庄里	1.475	1	16	975
翁園里	1.235	1	23	1,620
琉球里	3.687	1	36	2,180
後庄里	2.113	1	44	3,490
忠義里	2.324	1	12	288
拷潭里	4.440	1	16	593
內坑里	4.751	1	23	2,834
過溪里	3.466	1	12	1,081
新厝里	4.843	1	15	734
中興里	0.909	1	65	3,053
山頂里	0.883	1	53	3,285
永芳里	1.588	1	57	3,008
會社里	0.945	1	41	3,113
三隆里	3.267	1	48	2,096
上寮里	2.911	1	21	1,057
大寮里	6.114	1	43	2,954
潮寮里	6.056	1	24	1,158
會結里	4.207	1	15	759
義仁里	1.870	1	19	872
昭明里	3.378	1	29	1,830

資料來源：高雄市政府民政局、大寮區戶政事務所

## 人口密度及性比例

現住戶口			戶量 (人/戶)	人口密度 (人/平方公里)	性比例 (每百女子 所當男子數)
人口數(人)					
合計	男	女			
112,397	57,463	54,934	2.66	1,582.16	104.60%
112,421	57,421	55,000	2.64	1,582.50	104.40%
112,259	57,360	54,899	2.62	1,580.22	104.48%
112,265	57,282	54,983	2.62	1,580.31	104.18%
111,933	57,067	54,866	2.62	1,575.63	104.01%
111,514	56,726	54,788	2.52	1,569.74	103.54%
2,452	1,272	1,180	2.39	952.23	107.80%
2,104	1,063	1,041	2.58	1,297.16	102.11%
1,700	899	801	2.61	436.79	112.23%
12,565	6,306	6,259	2.65	5,048.21	100.75%
2,535	1,285	1,250	2.60	1,718.64	102.80%
4,536	2,354	2,182	2.80	3,672.87	107.88%
5,633	2,869	2,764	2.58	1,527.80	103.80%
8,923	4,419	4,504	2.56	4,222.91	98.11%
571	278	293	1.98	245.70	94.88%
1,500	770	730	2.53	337.84	105.48%
6,748	3,546	3,202	2.38	1,420.33	110.74%
2,779	1,441	1,338	2.57	801.79	107.70%
1,853	957	896	2.52	382.61	106.81%
7,108	3,478	3,630	2.33	7,819.58	95.81%
8,437	4,154	4,283	2.57	9,554.93	96.99%
7,834	3,952	3,882	2.60	4,933.25	101.80%
7,054	3,603	3,451	2.27	7,464.55	104.40%
5,338	2,723	2,615	2.55	1,633.91	104.13%
2,830	1,468	1,362	2.68	972.17	107.78%
7,784	3,929	3,855	2.64	1,273.14	101.92%
3,271	1,710	1,561	2.82	540.13	109.55%
1,813	985	828	2.39	430.95	118.96%
1,940	1,040	900	2.22	1,037.43	115.56%
4,206	2,225	1,981	2.30	1,245.12	112.32%

表 2-2 戶籍

年別	合計			自外國	新北市
	計	男	女		
	民國106年 2017	4,751	2,081	2,670	101
民國107年 2018	4,584	2,130	2,454	84	96
民國108年 2019	4,499	2,088	2,411	90	97
民國109年 2020	4,535	2,045	2,490	36	88
民國110年 2021	4,593	2,123	2,470	48	98
民國111年 2022	4,993	2,307	2,686	394	104
義和里	83	37	46	4	1
江山里	86	39	47	6	-
溪寮里	66	36	30	7	1
中庄里	508	223	285	45	14
前庄里	92	42	50	9	2
翁園里	229	104	125	8	2
琉球里	375	183	192	18	6
後庄里	544	229	315	37	11
忠義里	39	21	18	4	2
拷潭里	43	19	24	3	-
內坑里	383	202	181	22	7
過溪里	113	50	63	10	-
新厝里	76	43	33	4	4
中興里	273	120	153	38	11
山頂里	367	177	190	43	7
永芳里	272	101	171	18	5
會社里	285	113	172	26	6
三隆里	278	141	137	21	4
上寮里	129	73	56	7	4
大寮里	288	135	153	36	8
潮寮里	101	42	59	5	2
會結里	84	40	44	4	1
義仁里	66	30	36	5	2
昭明里	213	107	106	14	4

資料來源：高雄市大寮戶政事務所

# 動態

單位：人、對、千分比

遷入人數							
自他省(市)							
臺北市	桃園市	臺中市	台南市	臺灣省	福建省	其他省(市)	
48	65	79	157	667	23	1	
58	55	106	143	653	22	-	
53	85	100	152	626	19	-	
51	71	74	109	670	24	-	
42	77	74	154	638	17	-	
42	79	91	145	657	20	-	
2	-	-	2	9	-	-	
2	3	1	1	7	-	-	
-	-	-	3	9	-	-	
8	6	15	7	60	1	-	
-	6	4	3	11	-	-	
-	10	2	6	33	3	-	
5	2	3	14	60	1	-	
3	5	6	16	52	2	-	
-	-	-	-	3	-	-	
3	-	3	7	6	-	-	
4	8	9	18	52	-	-	
-	-	2	2	23	1	-	
-	1	2	1	8	2	-	
3	3	10	3	30	3	-	
1	15	8	13	42	-	-	
1	2	5	9	35	3	-	
1	5	3	12	53	-	-	
3	-	1	3	38	-	-	
1	-	4	1	30	1	-	
-	1	5	10	40	1	-	
-	3	1	3	16	2	-	
-	1	2	4	18	-	-	
3	4	1	1	4	-	-	
2	4	4	6	18	-	-	

表 2-2 戶籍

年別	遷入人數			
	自本省他縣(市)	自本市 他區	初設戶籍	其他
民國106年 2017	-	3,437	60	-
民國107年 2018	-	3,304	63	-
民國108年 2019	-	3,189	69	-
民國109年 2020	-	3,368	34	-
民國110年 2021	-	3,377	48	-
民國111年 2022	-	3,421	40	-
義和里	-	64	1	-
江山里	-	63	-	-
溪寮里	-	46	-	-
中庄里	-	347	5	-
前庄里	-	57	-	-
翁園里	-	163	2	-
琉球里	-	268	-	-
後庄里	-	408	4	-
忠義里	-	30	-	-
拷潭里	-	30	-	-
內坑里	-	256	5	-
過溪里	-	71	4	-
新厝里	-	54	-	-
中興里	-	169	1	-
山頂里	-	234	4	-
永芳里	-	188	6	-
會社里	-	176	3	-
三隆里	-	204	2	-
上寮里	-	81	1	-
大寮里	-	187	1	-
潮寮里	-	68	1	-
會結里	-	53	-	-
義仁里	-	46	-	-
昭明里	-	158	-	-

# 動態(續1)

單位：人、對、千分比

遷出人數					
合計			往外國	往他省(市)	
計	男	女		新北市	
4,618	2,116	2,502	117	93	
4,532	2,054	2,478	121	106	
4,575	2,016	2,559	103	106	
4,427	1,992	2,435	157	99	
4,780	2,174	2,606	406	90	
4,776	2,231	2,545	565	118	
72	41	31	9	1	
90	40	50	11	3	
79	31	48	11	3	
574	267	307	68	16	
109	46	63	24	1	
149	66	83	19	3	
219	101	118	28	2	
429	214	215	55	7	
64	28	36	7	5	
60	30	30	4	4	
331	174	157	28	2	
129	52	77	15	5	
65	24	41	4	-	
337	159	178	50	19	
370	179	191	48	8	
316	145	171	30	12	
360	174	186	40	6	
169	80	89	22	5	
81	35	46	12	1	
264	103	161	40	3	
89	42	47	5	1	
81	29	52	6	1	
88	43	45	7	2	
251	128	123	22	8	

表 2-2 戶籍

年別	遷出人數				
	往他省(市)				
	臺北市	桃園市	臺中市	台南市	臺灣省
民國106年 2017	65	99	96	161	701
民國107年 2018	54	106	97	193	738
民國108年 2019	59	110	126	141	720
民國109年 2020	42	95	106	172	609
民國110年 2021	52	105	105	164	642
民國111年 2022	61	109	108	193	833
義和里	1	1	1	-	13
江山里	4	-	-	8	10
溪寮里	-	1	-	4	15
中庄里	5	11	14	21	100
前庄里	1	6	2	11	20
翁園里	1	6	2	9	42
琉球里	2	2	2	6	37
後庄里	7	6	8	12	87
忠義里	-	4	-	1	7
拷潭里	-	1	2	3	12
內坑里	3	7	14	14	62
過溪里	1	5	8	4	21
新厝里	-	-	-	2	10
中興里	6	5	7	13	46
山頂里	2	11	14	21	61
永芳里	6	13	10	14	53
會社里	9	13	7	11	63
三隆里	3	-	4	6	33
上寮里	1	2	2	5	8
大寮里	3	9	6	14	44
潮寮里	5	1	1	2	23
會結里	-	2	-	3	20
義仁里	-	-	1	1	13
昭明里	1	3	3	8	33

## 動態(續2)

單位：人、對、千分比

		遷出人數					
		往本省他縣(市)	往本市他區	廢止戶籍	其他		
福建省	其他省(市)						
30	-	-	3,256	-	-	-	
27	-	-	3,090	-	-	-	
31	-	-	3,163	-	-	-	
27	-	-	3,163	-	-	-	
25	-	-	3,183	-	-	1	
22	-	-	2,968	-	-	1	
1	-	-	45	-	-	-	
-	-	-	54	-	-	-	
-	-	-	45	-	-	-	
2	-	-	371	-	-	-	
-	-	-	49	-	-	-	
1	-	-	87	-	-	-	
1	-	-	154	-	-	-	
2	-	-	285	-	-	-	
-	-	-	40	-	-	-	
1	-	-	44	-	-	-	
2	-	-	231	-	-	-	
1	-	-	68	-	-	1	
-	-	-	49	-	-	-	
1	-	-	190	-	-	-	
2	-	-	202	-	-	-	
2	-	-	176	-	-	-	
3	-	-	207	-	-	-	
-	-	-	110	-	-	-	
1	-	-	56	-	-	-	
-	-	-	171	-	-	-	
-	-	-	51	-	-	-	
1	-	-	47	-	-	-	
1	-	-	63	-	-	-	
-	-	-	173	-	-	-	



表 2-2 戶籍

年別	同一區內住址 變更人數		出生人數			死亡人數		
	遷入	遷出	合計	男	女	合計	男	女
民國106年 2017	3,050	3,050	938	487	451	932	566	366
民國107年 2018	2,700	2,700	889	461	428	917	579	338
民國108年 2019	2,643	2,635	859	454	405	927	560	367
民國109年 2020	2,718	2,715	825	425	400	907	563	344
民國110年 2021	2,578	2,597	811	441	370	958	603	355
民國111年 2022	2,591	2,593	683	358	325	1,111	679	432
義和里	51	53	14	9	5	36	21	15
江山里	28	38	15	6	9	9	2	7
溪寮里	36	39	10	5	5	15	8	7
中庄里	240	223	82	39	43	107	56	51
前庄里	28	28	8	5	3	27	20	7
翁園里	129	138	33	17	16	49	34	15
琉球里	255	169	45	26	19	41	24	17
後庄里	166	191	60	32	28	75	48	27
忠義里	17	71	-	-	-	14	9	5
拷潭里	33	41	8	2	6	20	7	13
內坑里	166	154	43	24	19	50	34	16
過溪里	73	71	23	14	9	25	17	8
新厝里	18	43	9	2	7	28	20	8
中興里	124	134	27	12	15	83	49	34
山頂里	193	221	47	27	20	80	46	34
永芳里	145	129	51	27	24	88	56	32
會社里	307	236	36	22	14	83	60	23
三隆里	144	142	26	17	9	69	45	24
上寮里	88	87	17	9	8	27	17	10
大寮里	155	204	50	27	23	61	32	29
潮寮里	38	44	23	14	9	30	20	10
會結里	51	58	18	8	10	20	8	12
義仁里	19	17	6	2	4	32	14	18
昭明里	87	62	32	12	20	42	32	10

動態(續完)

單位：人、對、千分比

粗出生率	粗死亡率	自然 增加率	遷入率	遷出率	社會 增加率	結婚		離婚	
						對數	粗結婚率	對數	粗離婚率
8.35	8.30	0.05	42.30	41.11	1.18	700	6.23	279	2.48
7.91	8.16	-0.25	40.78	40.32	0.46	702	6.25	264	2.35
7.65	8.26	-0.61	23.54	23.47	0.07	632	5.63	287	2.56
7.35	8.08	-0.73	24.21	24.18	0.03	605	5.39	279	2.49
7.25	8.56	-1.31	23.03	23.20	-0.17	574	5.13	267	2.39
6.12	9.96	-3.84	23.23	23.25	-0.02	662	5.94	295	2.65
5.71	14.68	-8.97	20.80	21.62	-0.82	12	4.89	5	2.04
7.13	4.28	2.85	13.31	18.06	-4.75	12	5.70	11	5.23
5.88	.8.82	-2.94	21.18	22.94	-1.76	8	4.71	5	2.94
6.53	8.52	-1.99	19.10	17.75	1.35	70	5.57	27	2.15
3.16	10.65	-7.50	11.05	11.05	0.00	7	2.76	3	1.18
7.28	10.80	-3.53	28.44	30.42	-1.98	33	7.28	11	2.43
7.99	7.28	0.71	45.27	30.00	15.27	40	7.10	7	1.24
6.72	8.41	-1.68	18.60	21.41	-2.80	48	5.38	22	2.47
-	24.52	-24.52	29.77	124.34	-94.57	3	5.25	-	-
5.33	13.33	-8.00	22.00	27.33	-5.33	3	2.00	3	2.00
6.37	7.41	-1.04	24.60	22.82	1.78	34	5.04	22	3.26
8.28	9.00	-0.72	26.27	25.55	0.72	27	9.72	4	1.44
4.86	15.11	-10.25	9.71	23.21	-13.49	5	2.70	-	-
3.80	11.68	-7.88	17.45	18.85	-1.41	36	5.06	23	3.24
5.57	9.48	-3.91	22.88	26.19	-3.32	51	6.04	36	4.27
6.51	11.23	-4.72	18.51	16.47	2.04	42	5.36	20	2.55
5.10	11.77	-6.66	43.52	33.46	10.07	53	7.51	24	3.40
4.87	12.93	-8.06	26.98	26.60	0.37	37	6.93	10	1.87
6.01	9.54	-3.53	31.10	30.74	0.35	17	6.01	5	1.77
6.42	7.84	-1.41	19.91	26.21	-6.29	51	6.55	21	2.70
7.03	9.17	-2.14	11.62	13.45	-1.83	23	7.03	11	3.36
9.93	11.03	-1.10	28.13	31.99	-3.86	18	9.93	7	3.86
3.09	16.49	-13.40	9.79	8.76	1.03	8	4.12	8	4.12
7.61	9.99	-2.38	20.68	14.74	5.94	24	5.71	10	2.38

表 2-3 現住人口

年底及里別		總計	0-4 歲	5-9 歲	10-14 歲	15-19 歲	20-24 歲	25-29 歲	30-34 歲	35-39 歲
民國106年 2017	計	<b>112,397</b>	<b>4,385</b>	<b>3,760</b>	<b>3,661</b>	<b>6,517</b>	<b>8,474</b>	<b>8,895</b>	<b>8,207</b>	<b>9,533</b>
	男	<b>57,463</b>	2,260	1,927	1,926	3,411	4,460	4,682	4,369	5,023
	女	<b>54,934</b>	2,125	1,833	1,735	3,106	4,014	4,213	3,838	4,510
民國107年 2018	計	<b>112,421</b>	<b>4,452</b>	<b>3,633</b>	<b>3,511</b>	<b>6,218</b>	<b>8,178</b>	<b>8,793</b>	<b>8,035</b>	<b>9,523</b>
	男	<b>57,421</b>	2,295	1,861	1,836	3,264	4,296	4,630	4,315	4,999
	女	<b>55,000</b>	2,157	1,772	1,675	2,954	3,882	4,163	3,720	4,524
民國108年 2019	計	<b>112,259</b>	4,404	3,666	3,439	5,793	7,779	8,990	7,824	9,069
	男	<b>57,360</b>	2,269	1,906	1,772	3,072	4,102	4,743	4,219	4,772
	女	<b>54,899</b>	2,135	1,760	1,667	2,721	3,677	4,247	3,605	4,297
民國109年 2020	計	<b>112,265</b>	<b>4,268</b>	<b>3,922</b>	<b>3,187</b>	<b>5,228</b>	<b>7,671</b>	<b>8,755</b>	<b>8,044</b>	<b>8,694</b>
	男	<b>57,282</b>	2,201	2,047	1,670	2,751	4,039	4,590	4,353	4,597
	女	<b>54,983</b>	2,067	1,875	1,517	2,477	3,632	4,165	3,691	4,097
民國110年 2021	計	<b>111,933</b>	<b>4,114</b>	<b>3,993</b>	<b>3,122</b>	<b>4,965</b>	<b>7,266</b>	<b>8,567</b>	<b>8,263</b>	<b>8,190</b>
	男	<b>57,067</b>	2,141	2,073	1,657	2,567	3,866	4,522	4,455	4,358
	女	<b>54,866</b>	1,973	1,920	1,465	2,398	3,400	4,045	3,808	3,832
民國111年 2022	計	<b>111,514</b>	<b>3,846</b>	<b>3,946</b>	<b>3,222</b>	<b>4,740</b>	<b>6,774</b>	<b>8,448</b>	<b>8,501</b>	<b>7,858</b>
	男	<b>56,726</b>	2,007	2,061	1,684	2,479	3,574	4,466	4,573	4,203
	女	<b>54,788</b>	1,839	1,885	1,538	2,261	3,200	3,982	3,928	3,655
義和里	計	<b>2,452</b>	<b>86</b>	<b>66</b>	<b>57</b>	<b>90</b>	<b>134</b>	<b>145</b>	<b>149</b>	<b>184</b>
	男	<b>1,272</b>	47	42	32	42	73	91	87	94
	女	<b>1,180</b>	39	24	25	48	61	54	62	90
江山里	計	<b>2,104</b>	<b>75</b>	<b>91</b>	<b>67</b>	<b>68</b>	<b>130</b>	<b>149</b>	<b>168</b>	<b>179</b>
	男	<b>1,063</b>	36	50	39	39	71	94	90	91
	女	<b>1,041</b>	39	41	28	29	59	55	78	88
溪寮里	計	<b>1,700</b>	<b>44</b>	<b>40</b>	<b>44</b>	<b>67</b>	<b>92</b>	<b>132</b>	<b>125</b>	<b>116</b>
	男	<b>899</b>	22	14	26	33	41	64	79	56
	女	<b>801</b>	22	26	18	34	51	68	46	60

資料來源：高雄市大寮戶政事務所

## 之年齡分配

單位：人

40-44 歲	45-49 歲	50-54 歲	55-59 歲	60-64 歲	65-69 歲	70-74 歲	75-79 歲	80-84 歲	85-89 歲	90-94 歲	95-99 歲	100 歲以上
<b>9,081</b>	<b>8,926</b>	<b>9,485</b>	<b>9,354</b>	<b>7,801</b>	<b>5,975</b>	<b>2,989</b>	<b>2,413</b>	<b>1,463</b>	<b>1,030</b>	<b>364</b>	<b>66</b>	<b>18</b>
4,901	4,616	4,823	4,656	3,754	2,809	1,346	1,014	633	592	214	37	10
4,180	4,310	4,662	4,698	4,047	3,166	1,643	1,399	830	438	150	29	8
<b>9,206</b>	<b>8,828</b>	<b>9,334</b>	<b>9,568</b>	<b>8,066</b>	<b>6,303</b>	<b>3,257</b>	<b>2,550</b>	<b>1,474</b>	<b>1,000</b>	<b>405</b>	<b>69</b>	<b>18</b>
4,999	4,538	4,730	4,826	3,910	2,949	1,460	1,084	600	541	241	36	11
4,207	4,290	4,604	4,742	4,156	3,354	1,797	1,466	874	459	164	33	7
9,475	8,699	9,175	9,618	8,317	6,752	3,653	2,549	1,567	974	423	76	17
5,153	4,490	4,678	4,794	4,108	3,140	1,633	1,090	618	497	254	38	12
4,322	4,209	4,497	4,824	4,209	3,612	2,020	1,459	949	477	169	38	5
<b>9,576</b>	<b>8,755</b>	<b>9,003</b>	<b>9,633</b>	<b>8,579</b>	<b>7,098</b>	<b>4,195</b>	<b>2,450</b>	<b>1,706</b>	<b>954</b>	<b>438</b>	<b>90</b>	<b>19</b>
5,148	4,558	4,636	4,790	4,169	3,342	1,907	1,066	659	452	252	42	13
4,428	4,197	4,367	4,843	4,410	3,756	2,288	1,384	1,047	502	186	48	6
<b>9,422</b>	<b>8,960</b>	<b>8,879</b>	<b>9,568</b>	<b>8,723</b>	<b>7,237</b>	<b>4,919</b>	<b>2,459</b>	<b>1,787</b>	<b>899</b>	<b>487</b>	<b>97</b>	<b>16</b>
5,043	4,709	4,563	4,727	4,274	3,391	2,254	1,065	693	382	265	52	10
4,379	4,251	4,316	4,841	4,449	3,846	2,665	1,394	1,094	517	222	45	6
<b>9,388</b>	<b>9,126</b>	<b>8,788</b>	<b>9,234</b>	<b>8,985</b>	<b>7,391</b>	<b>5,406</b>	<b>2,557</b>	<b>1,848</b>	<b>878</b>	<b>462</b>	<b>103</b>	<b>13</b>
4,953	4,833	4,495	4,614	4,393	3,485	2,459	1,102	714	329	239	55	8
4,435	4,293	4,293	4,620	4,592	3,906	2,947	1,455	1,134	549	223	48	5
<b>217</b>	<b>226</b>	<b>159</b>	<b>171</b>	<b>213</b>	<b>211</b>	<b>156</b>	<b>75</b>	<b>58</b>	<b>37</b>	<b>14</b>	<b>4</b>	-
117	119	89	91	99	98	73	34	23	17	3	1	-
100	107	70	80	114	113	83	41	35	20	11	3	-
<b>158</b>	<b>160</b>	<b>129</b>	<b>187</b>	<b>198</b>	<b>158</b>	<b>94</b>	<b>39</b>	<b>32</b>	<b>16</b>	<b>5</b>	<b>1</b>	-
83	76	57	95	85	76	41	20	12	6	2	-	-
75	84	72	92	113	82	53	19	20	10	3	1	-
<b>161</b>	<b>145</b>	<b>143</b>	<b>118</b>	<b>151</b>	<b>115</b>	<b>110</b>	<b>40</b>	<b>35</b>	<b>9</b>	<b>12</b>	<b>1</b>	-
98	77	86	75	69	54	59	21	15	4	6	-	-
63	68	57	43	82	61	51	19	20	5	6	1	-

表 2-3 現住人口

年底及里別		總計	0-4 歲	5-9 歲	10-14 歲	15-19 歲	20-24 歲	25-29 歲	30-34 歲	35-39 歲
中庄里	計	<b>12,565</b>	<b>472</b>	<b>592</b>	<b>460</b>	<b>525</b>	<b>743</b>	<b>844</b>	<b>948</b>	<b>999</b>
	男	<b>6,306</b>	249	308	236	285	412	471	516	519
	女	<b>6,259</b>	223	284	224	240	331	373	432	480
前庄里	計	<b>2,535</b>	<b>74</b>	<b>60</b>	<b>58</b>	<b>101</b>	<b>138</b>	<b>193</b>	<b>189</b>	<b>181</b>
	男	<b>1,285</b>	37	37	32	57	72	104	101	97
	女	<b>1,250</b>	37	23	26	44	66	89	88	84
翁園里	計	<b>4,536</b>	<b>167</b>	<b>158</b>	<b>155</b>	<b>211</b>	<b>321</b>	<b>350</b>	<b>379</b>	<b>304</b>
	男	<b>2,354</b>	90	87	88	111	176	181	196	174
	女	<b>2,182</b>	77	71	67	100	145	169	183	130
琉球里	計	<b>5,633</b>	<b>232</b>	<b>172</b>	<b>163</b>	<b>231</b>	<b>366</b>	<b>477</b>	<b>538</b>	<b>457</b>
	男	<b>2,869</b>	129	90	78	119	192	245	290	256
	女	<b>2,764</b>	103	82	85	112	174	232	248	201
後庄里	計	<b>8,923</b>	<b>318</b>	<b>363</b>	<b>298</b>	<b>446</b>	<b>503</b>	<b>717</b>	<b>651</b>	<b>595</b>
	男	<b>4,419</b>	165	176	161	233	271	383	340	301
	女	<b>4,504</b>	153	187	137	213	232	334	311	294
忠義里	計	<b>571</b>	<b>8</b>	<b>6</b>	<b>8</b>	<b>18</b>	<b>29</b>	<b>36</b>	<b>32</b>	<b>22</b>
	男	<b>278</b>	5	1	5	12	14	18	19	11
	女	<b>293</b>	3	5	3	6	15	18	13	11
拷潭里	計	<b>1,500</b>	<b>52</b>	<b>41</b>	<b>30</b>	<b>59</b>	<b>83</b>	<b>77</b>	<b>105</b>	<b>104</b>
	男	<b>770</b>	20	25	17	34	46	44	58	48
	女	<b>730</b>	32	16	13	25	37	33	47	56
內坑里	計	<b>6,748</b>	<b>233</b>	<b>293</b>	<b>221</b>	<b>311</b>	<b>403</b>	<b>521</b>	<b>474</b>	<b>452</b>
	男	<b>3,546</b>	124	166	121	161	211	260	256	240
	女	<b>3,202</b>	109	127	100	150	192	261	218	212

之年齡分配(續1)

單位：人

40-44 歲	45-49 歲	50-54 歲	55-59 歲	60-64 歲	65-69 歲	70-74 歲	75-79 歲	80-84 歲	85-89 歲	90-94 歲	95-99 歲	100 歲以上
<b>1,114</b>	<b>995</b>	<b>881</b>	<b>936</b>	<b>1,019</b>	<b>853</b>	<b>627</b>	<b>254</b>	<b>194</b>	<b>69</b>	<b>32</b>	<b>7</b>	<b>1</b>
565	496	442	422	455	393	302	117	69	24	20	5	-
549	499	439	514	564	460	325	137	125	45	12	2	1
<b>194</b>	<b>183</b>	<b>181</b>	<b>260</b>	<b>239</b>	<b>189</b>	<b>136</b>	<b>62</b>	<b>41</b>	<b>35</b>	<b>19</b>	<b>2</b>	-
102	97	89	119	122	88	59	30	16	14	10	2	-
92	86	92	141	117	101	77	32	25	21	9	-	-
<b>408</b>	<b>377</b>	<b>335</b>	<b>364</b>	<b>337</b>	<b>283</b>	<b>173</b>	<b>101</b>	<b>60</b>	<b>31</b>	<b>20</b>	<b>2</b>	-
213	201	181	174	168	142	84	45	29	9	5	-	-
195	176	154	190	169	141	89	56	31	22	15	2	-
<b>495</b>	<b>457</b>	<b>400</b>	<b>442</b>	<b>395</b>	<b>347</b>	<b>232</b>	<b>88</b>	<b>79</b>	<b>40</b>	<b>18</b>	<b>4</b>	-
267	223	192	213	194	167	111	47	34	14	7	1	-
228	234	208	229	201	180	121	41	45	26	11	3	-
<b>813</b>	<b>760</b>	<b>725</b>	<b>677</b>	<b>634</b>	<b>585</b>	<b>440</b>	<b>181</b>	<b>129</b>	<b>55</b>	<b>25</b>	<b>6</b>	<b>2</b>
417	391	370	315	283	265	179	80	43	25	15	5	1
396	369	355	362	351	320	261	101	86	30	10	1	1
<b>40</b>	<b>40</b>	<b>61</b>	<b>49</b>	<b>64</b>	<b>59</b>	<b>41</b>	<b>26</b>	<b>20</b>	<b>4</b>	<b>6</b>	<b>2</b>	-
20	23	33	29	26	32	12	7	3	1	5	2	-
20	17	28	20	38	27	29	19	17	3	1	-	-
<b>134</b>	<b>121</b>	<b>125</b>	<b>129</b>	<b>130</b>	<b>119</b>	<b>75</b>	<b>50</b>	<b>35</b>	<b>23</b>	<b>6</b>	<b>2</b>	-
66	69	64	72	64	50	41	22	19	8	2	1	-
68	52	61	57	66	69	34	28	16	15	4	1	-
<b>644</b>	<b>609</b>	<b>616</b>	<b>554</b>	<b>490</b>	<b>393</b>	<b>274</b>	<b>107</b>	<b>81</b>	<b>49</b>	<b>18</b>	<b>5</b>	-
342	336	312	310	257	198	138	46	36	23	8	1	-
302	273	304	244	233	195	136	61	45	26	10	4	-

表 2-3 現住人口

年底及里別		總計	0-4 歲	5-9 歲	10-14 歲	15-19 歲	20-24 歲	25-29 歲	30-34 歲	35-39 歲
過溪里	計	<b>2,779</b>	<b>103</b>	<b>77</b>	<b>81</b>	<b>124</b>	<b>179</b>	<b>231</b>	<b>218</b>	<b>193</b>
	男	<b>1,441</b>	58	38	41	64	96	126	111	107
	女	<b>1,338</b>	45	39	40	60	83	105	107	86
新厝里	計	<b>1,853</b>	<b>60</b>	<b>52</b>	<b>47</b>	<b>71</b>	<b>140</b>	<b>137</b>	<b>122</b>	<b>102</b>
	男	<b>957</b>	37	26	26	37	63	66	59	63
	女	<b>896</b>	23	26	21	34	77	71	63	39
中興里	計	<b>7,108</b>	<b>171</b>	<b>130</b>	<b>103</b>	<b>273</b>	<b>427</b>	<b>630</b>	<b>544</b>	<b>416</b>
	男	<b>3,478</b>	86	75	53	146	215	338	302	223
	女	<b>3,630</b>	85	55	50	127	212	292	242	193
山頂里	計	<b>8,437</b>	<b>264</b>	<b>261</b>	<b>246</b>	<b>405</b>	<b>558</b>	<b>721</b>	<b>636</b>	<b>542</b>
	男	<b>4,154</b>	132	130	132	203	303	374	331	285
	女	<b>4,283</b>	132	131	114	202	255	347	305	257
永芳里	計	<b>7,834</b>	<b>282</b>	<b>310</b>	<b>234</b>	<b>345</b>	<b>502</b>	<b>591</b>	<b>611</b>	<b>517</b>
	男	<b>3,952</b>	149	165	118	184	258	297	321	273
	女	<b>3,882</b>	133	145	116	161	244	294	290	244
會社里	計	<b>7,054</b>	<b>204</b>	<b>284</b>	<b>215</b>	<b>284</b>	<b>425</b>	<b>499</b>	<b>519</b>	<b>484</b>
	男	<b>3,603</b>	106	141	115	139	226	274	288	250
	女	<b>3,451</b>	98	143	100	145	199	225	231	234
三隆里	計	<b>5,338</b>	<b>192</b>	<b>206</b>	<b>151</b>	<b>218</b>	<b>316</b>	<b>390</b>	<b>400</b>	<b>391</b>
	男	<b>2,723</b>	108	101	83	111	163	205	207	212
	女	<b>2,615</b>	84	105	68	107	153	185	193	179
上寮里	計	<b>2,830</b>	<b>119</b>	<b>112</b>	<b>83</b>	<b>127</b>	<b>177</b>	<b>207</b>	<b>214</b>	<b>202</b>
	男	<b>1,468</b>	58	58	43	65	94	103	119	105
	女	<b>1,362</b>	61	54	40	62	83	104	95	97

## 之年齡分配(續2)

單位：人

40-44 歲	45-49 歲	50-54 歲	55-59 歲	60-64 歲	65-69 歲	70-74 歲	75-79 歲	80-84 歲	85-89 歲	90-94 歲	95-99 歲	100 歲以上
<b>255</b>	<b>239</b>	<b>211</b>	<b>224</b>	<b>219</b>	<b>168</b>	<b>127</b>	<b>41</b>	<b>52</b>	<b>29</b>	<b>8</b>	-	-
147	132	107	116	108	75	62	18	19	12	4	-	-
108	107	104	108	111	93	65	23	33	17	4	-	-
<b>180</b>	<b>155</b>	<b>143</b>	<b>150</b>	<b>165</b>	<b>116</b>	<b>80</b>	<b>69</b>	<b>38</b>	<b>17</b>	<b>9</b>	-	-
88	91	79	79	90	56	42	32	17	6	-	-	-
92	64	64	71	75	60	38	37	21	11	9	-	-
<b>453</b>	<b>652</b>	<b>690</b>	<b>701</b>	<b>586</b>	<b>410</b>	<b>412</b>	<b>232</b>	<b>145</b>	<b>66</b>	<b>52</b>	<b>13</b>	<b>2</b>
237	360	363	337	284	153	134	54	35	25	44	12	2
216	292	327	364	302	257	278	178	110	41	8	1	-
<b>583</b>	<b>648</b>	<b>738</b>	<b>830</b>	<b>710</b>	<b>473</b>	<b>354</b>	<b>195</b>	<b>150</b>	<b>61</b>	<b>52</b>	<b>9</b>	<b>1</b>
302	316	362	402	352	219	126	74	46	21	36	7	1
281	332	376	428	358	254	228	121	104	40	16	2	-
<b>659</b>	<b>640</b>	<b>607</b>	<b>643</b>	<b>598</b>	<b>518</b>	<b>386</b>	<b>174</b>	<b>126</b>	<b>57</b>	<b>24</b>	<b>10</b>	-
358	336	308	318	302	221	177	81	49	21	13	3	-
301	304	299	325	296	297	209	93	77	36	11	7	-
<b>578</b>	<b>630</b>	<b>595</b>	<b>615</b>	<b>516</b>	<b>472</b>	<b>386</b>	<b>164</b>	<b>101</b>	<b>42</b>	<b>27</b>	<b>11</b>	<b>3</b>
318	332	295	321	254	225	170	73	35	12	19	8	2
260	298	300	294	262	247	216	91	66	30	8	3	1
<b>446</b>	<b>416</b>	<b>373</b>	<b>441</b>	<b>455</b>	<b>394</b>	<b>276</b>	<b>125</b>	<b>86</b>	<b>34</b>	<b>25</b>	<b>3</b>	-
230	235	187	218	221	196	136	49	40	12	8	1	-
216	181	186	223	234	198	140	76	46	22	17	2	-
<b>255</b>	<b>218</b>	<b>207</b>	<b>203</b>	<b>241</b>	<b>197</b>	<b>115</b>	<b>51</b>	<b>58</b>	<b>26</b>	<b>15</b>	<b>3</b>	-
140	115	110	107	117	101	68	26	27	8	4	-	-
115	103	97	96	124	96	47	25	31	18	11	3	-



表 2-3 現住人口

年底及里別		總計	0-4 歲	5-9 歲	10-14 歲	15-19 歲	20-24 歲	25-29 歲	30-34 歲	35-39 歲
大寮里	計	<b>7,784</b>	<b>282</b>	<b>320</b>	<b>273</b>	<b>360</b>	<b>487</b>	<b>580</b>	<b>592</b>	<b>570</b>
	男	<b>3,929</b>	149	159	125	180	245	321	301	307
	女	<b>3,855</b>	133	161	148	180	242	259	291	263
潮寮里	計	<b>3,271</b>	<b>121</b>	<b>81</b>	<b>83</b>	<b>122</b>	<b>203</b>	<b>282</b>	<b>254</b>	<b>219</b>
	男	<b>1,710</b>	63	47	40	58	112	136	130	120
	女	<b>1,561</b>	58	34	43	64	91	146	124	99
會結里	計	<b>1,813</b>	<b>73</b>	<b>52</b>	<b>44</b>	<b>76</b>	<b>97</b>	<b>126</b>	<b>144</b>	<b>161</b>
	男	<b>985</b>	34	26	21	45	45	72	92	97
	女	<b>828</b>	39	26	23	31	52	54	52	64
義仁里	計	<b>1,940</b>	<b>56</b>	<b>42</b>	<b>25</b>	<b>63</b>	<b>113</b>	<b>119</b>	<b>132</b>	<b>118</b>
	男	<b>1,040</b>	24	21	13	36	62	59	75	73
	女	<b>900</b>	32	21	12	27	51	60	57	45
昭明里	計	<b>4,206</b>	<b>158</b>	<b>137</b>	<b>76</b>	<b>145</b>	<b>208</b>	<b>294</b>	<b>357</b>	<b>350</b>
	男	<b>2,225</b>	79	78	39	85	113	140	205	201
	女	<b>1,981</b>	79	59	37	60	95	154	152	149

## 之年齡分配(續完)

單位：人

40-44 歲	45-49 歲	50-54 歲	55-59 歲	60-64 歲	65-69 歲	70-74 歲	75-79 歲	80-84 歲	85-89 歲	90-94 歲	95-99 歲	100 歲以上
<b>678</b>	<b>628</b>	<b>579</b>	<b>586</b>	<b>623</b>	<b>523</b>	<b>363</b>	<b>165</b>	<b>111</b>	<b>36</b>	<b>22</b>	<b>5</b>	<b>1</b>
340	329	303	295	302	249	177	79	45	12	9	1	1
338	299	276	291	321	274	186	86	66	24	13	4	-
<b>236</b>	<b>236</b>	<b>237</b>	<b>258</b>	<b>300</b>	<b>255</b>	<b>166</b>	<b>88</b>	<b>68</b>	<b>42</b>	<b>14</b>	<b>4</b>	<b>2</b>
131	128	128	136	168	144	75	43	26	19	3	2	1
105	108	109	122	132	111	91	45	42	23	11	2	1
<b>151</b>	<b>123</b>	<b>137</b>	<b>147</b>	<b>151</b>	<b>132</b>	<b>84</b>	<b>57</b>	<b>27</b>	<b>25</b>	<b>6</b>	-	-
87	73	67	78	81	66	45	33	13	8	2	-	-
64	50	70	69	70	66	39	24	14	17	4	-	-
<b>170</b>	<b>136</b>	<b>187</b>	<b>202</b>	<b>164</b>	<b>135</b>	<b>121</b>	<b>66</b>	<b>37</b>	<b>34</b>	<b>15</b>	<b>4</b>	<b>1</b>
100	85	96	120	86	60	60	27	24	13	6	-	-
70	51	91	82	78	75	61	39	13	21	9	4	1
<b>366</b>	<b>332</b>	<b>329</b>	<b>347</b>	<b>387</b>	<b>286</b>	<b>178</b>	<b>107</b>	<b>85</b>	<b>41</b>	<b>18</b>	<b>5</b>	-
185	193	175	172	206	157	88	44	39	15	8	3	-
181	139	154	175	181	129	90	63	46	26	10	2	-

表 2-4 現住人口

年底及里別	年齡分配			
	0-14歲 (人)	比率 (%)	15-64歲 (人)	比率 (%)
民國106年 2017	11,806	10.50	86,273	76.76
民國107年 2018	11,596	10.31	85,749	76.27
民國108年 2019	11,509	10.25	84,739	75.49
民國109年 2020	11,377	10.13	83,938	74.77
民國110年 2021	11,229	10.03	82,803	73.98
民國111年 2022	11,014	9.88	81,842	73.39
義和里	209	8.52	1,688	68.84
江山里	233	11.07	1,526	72.53
溪寮里	128	7.53	1,250	73.53
中庄里	1,524	12.13	9,004	71.66
前庄里	192	7.57	1,859	73.33
翁園里	480	10.58	3,386	74.65
琉球里	567	10.07	4,258	75.59
後庄里	979	10.97	6,521	73.08
忠義里	22	3.85	391	68.48
拷潭里	123	8.20	1,067	71.13
內坑里	747	11.07	5,074	75.19
過溪里	261	9.39	2,093	75.31
新厝里	159	8.58	1,365	73.66
中興里	404	5.68	5,372	75.58
山頂里	771	9.14	6,371	75.51
永芳里	826	10.54	5,713	72.93
會社里	703	9.97	5,145	72.94
三隆里	549	10.28	3,846	72.05
上寮里	314	11.10	2,051	72.47
大寮里	875	11.24	5,683	73.01
潮寮里	285	8.71	2,347	71.75
會結里	169	9.32	1,313	72.42
義仁里	123	6.34	1,404	72.37
昭明里	371	8.82	3,115	74.06

資料來源：高雄市大寮戶政事務所

## 之年齡結構

65歲以上 (人)		扶老比 (%)	扶幼比 (%)	扶養比 (%)	老化 指數
	比率 (%)				
14,318	12.74	16.60	13.68	30.28	121.28
15,076	13.41	17.58	13.52	31.10	130.01
16,011	14.26	18.89	13.58	32.48	139.12
16,950	15.10	20.19	13.55	33.75	148.98
17,901	15.99	21.62	13.56	35.18	159.42
18,658	16.73	22.80	13.46	36.26	169.40
555	22.63	32.88	12.38	45.26	265.55
345	16.40	22.61	15.27	37.88	148.07
322	18.94	25.76	10.24	36.00	251.56
2,037	16.21	22.62	16.93	39.55	133.66
484	19.09	26.04	10.33	36.36	252.08
670	14.77	19.79	14.18	33.96	139.58
808	14.34	18.98	13.32	32.29	142.50
1,423	15.95	21.82	15.01	36.83	145.35
158	27.67	40.41	5.63	46.04	718.18
310	20.67	29.05	11.53	40.58	252.03
927	13.74	18.27	14.72	32.99	124.10
425	15.29	20.31	12.47	32.78	162.84
329	17.75	24.10	11.65	35.75	206.92
1,332	18.74	24.80	7.52	32.32	329.70
1,295	15.35	20.33	12.10	32.43	167.96
1,295	16.53	22.67	14.46	37.13	156.78
1,206	17.10	23.44	13.66	37.10	171.55
943	17.67	24.52	14.27	38.79	171.77
465	16.43	22.67	15.31	37.98	148.09
1,226	15.75	21.57	15.40	36.97	140.11
639	19.54	27.23	12.14	39.37	224.21
331	18.26	25.21	12.87	38.08	195.86
413	21.29	29.42	8.76	38.18	335.77
720	17.12	23.11	11.91	35.02	194.07

表 2-5 15歲以上現住人口之

年底及年齡組別	性別	總計	識字者				
			合計	博士		碩士	
				畢業	肄業	畢業	肄業
民國106年 2017	合計	100,591	98,593	126	101	2,517	1,042
	男	51,350	51,212	95	74	1,578	597
	女	49,241	47,381	31	27	939	445
民國107年 2018	合計	100,825	98,922	123	108	2,663	1,079
	男	51,429	51,301	95	75	1,640	626
	女	49,396	47,621	28	33	1,023	453
民國108年 2019	合計	100,750	98,968	130	110	2,819	1,079
	男	51,413	51,300	101	79	1,727	636
	女	49,337	47,668	29	31	1,092	443
民國109年 2020	合計	100,888	99,212	133	113	2,926	1,091
	男	51,364	51,261	106	79	1,793	639
	女	49,524	47,951	27	34	1,133	452
民國110年 2021	合計	100,704	99,127	141	109	2,967	1,142
	男	51,196	51,104	116	76	1,812	656
	女	49,508	48,023	25	33	1,155	486
民國111年 2022	合計	100,500	99,029	143	116	3,052	1,162
	男	50,974	50,888	115	85	1,856	667
	女	49,526	48,141	28	31	1,196	495
15~19歲	合計	4,740	4,740	-	-	-	-
	男	2,479	2,479	-	-	-	-
	女	2,261	2,261	-	-	-	-
20~24歲	合計	6,774	6,774	-	-	33	262
	男	3,574	3,574	-	-	19	160
	女	3,200	3,200	-	-	14	102
25~29歲	合計	8,448	8,447	2	23	549	279
	男	4,466	4,466	2	18	322	153
	女	3,982	3,981	-	5	227	126
30~34歲	合計	8,501	8,501	13	24	630	189
	男	4,573	4,573	11	15	380	106
	女	3,928	3,928	2	9	250	83

資料來源：高雄市大寮戶政事務所

# 教育程度－按年齡別分

單位：人

識字者							
大學 (含獨立學院)		專科					
		二、三年制		五年制			
畢業	肄業	畢業	肄業	後二年		前三年	
				畢業	肄業	肄業	
15,320	6,094	4,977	1,076	3,430	230	767	
7,583	3,328	2,742	607	1,998	132	196	
7,737	2,766	2,235	469	1,432	98	571	
16,027	6,140	4,989	1,094	3,451	214	746	
7,923	3,424	2,755	630	1,982	133	198	
8,104	2,716	2,234	464	1,469	81	548	
16,704	6,025	4,983	1,063	3,461	204	758	
8,266	3,413	2,753	618	1,972	131	189	
8,438	2,612	2,230	445	1,489	73	569	
17,332	6,058	4,984	1,054	3,452	201	720	
8,576	3,421	2,742	606	1,981	127	181	
8,756	2,637	2,242	448	1,471	74	539	
17,892	6,035	4,995	1,029	3,430	208	699	
8,866	3,441	2,752	588	1,967	134	180	
9,026	2,594	2,243	441	1,463	74	519	
18,557	5,914	4,981	1,004	3,441	199	681	
9,210	3,359	2,729	568	1,943	123	176	
9,347	2,555	2,252	436	1,498	76	505	
-	1,015	-	37	-	3	453	
-	554	-	20	-	-	90	
-	461	-	17	-	3	363	
1,597	2,583	138	127	277	9	115	
732	1,407	92	70	59	-	31	
865	1,176	46	57	218	9	84	
4,370	895	226	87	154	13	43	
2,004	577	159	43	44	5	19	
2,366	318	67	44	110	8	24	
4,210	633	232	115	118	7	27	
2,051	375	142	75	31	2	13	
2,159	258	90	40	87	5	14	

表 2-5 15歲以上現住人口之

年底及年齡組別	性別	識字者			
		高中		高職	
		畢業	肄業	畢業	肄業
民國106年 2017	合計	3,793	1,409	25,484	6,120
	男	2,030	790	14,306	3,695
	女	1,763	619	11,178	2,425
民國107年 2018	合計	3,780	1,482	25,673	5,749
	男	2,004	807	14,378	3,511
	女	1,776	675	11,295	2,238
民國108年 2019	合計	3,764	1,445	25,806	5,461
	男	1,979	793	14,453	3,328
	女	1,785	652	11,353	2,133
民國109年 2020	合計	3,741	1,430	25,893	5,373
	男	1,930	778	14,452	3,287
	女	1,811	652	11,441	2,086
民國110年 2021	合計	3,687	1,385	25,896	5,307
	男	1,886	736	14,439	3,231
	女	1,801	649	11,457	2,076
民國111年 2022	合計	3,656	1,394	25,849	5,310
	男	1,841	762	14,356	3,261
	女	1,815	632	11,493	2,049
15~19歲	合計	31	827	260	1,785
	男	11	438	155	1,026
	女	20	389	105	759
20~24歲	合計	65	32	1,100	386
	男	46	21	660	253
	女	19	11	440	133
25~29歲	合計	76	29	1,184	441
	男	44	15	727	294
	女	32	14	457	147
30~34歲	合計	110	23	1,591	411
	男	58	14	947	265
	女	52	9	644	146

# 教育程度－按年齡別分(續1)

單位：人

識字者							不識字者
國(初)中		初職		小學		自修	
畢業	肄業	畢業	肄業	畢業	肄業		
11,284	1,581	97	35	10,658	2,222	230	1,998
5,659	835	65	23	4,150	687	42	138
5,625	746	32	12	6,508	1,535	188	1,860
11,200	1,550	92	33	10,380	2,136	213	1,903
5,582	798	60	10	3,979	641	37	128
5,618	752	32	23	6,401	1,495	176	1,775
11,143	1,493	90	28	10,118	2,085	199	1,782
5,527	776	56	18	3,817	633	35	113
5,616	717	34	10	6,301	1,452	164	1,669
11,076	1,478	88	28	9,841	2,011	189	1,676
5,461	765	53	18	3,651	582	33	103
5,615	713	35	10	6,190	1,429	156	1,573
10,953	1,475	85	25	9,561	1,931	175	1,577
5,362	757	50	15	3,476	537	27	92
5,591	718	35	10	6,085	1,394	148	1,485
10,804	1,476	83	25	9,254	1,769	159	1,471
5,237	745	47	15	3,301	470	22	86
5,567	731	36	10	5,953	1,299	137	1,385
38	153	-	-	29	109	-	-
26	80	-	-	17	62	-	-
12	73	-	-	12	47	-	-
48	-	-	-	1	1	-	-
23	-	-	-	1	-	-	-
25	-	-	-	-	1	-	-
70	3	-	-	1	2	-	1
35	3	-	-	1	1	-	-
35	-	-	-	-	1	-	1
131	27	-	-	7	3	-	-
74	11	-	-	-	3	-	-
57	16	-	-	7	-	-	-



表 2-5 15歲以上現住人口之

年底及年齡組別	性別	總計	識字者				
			合計	博士		碩士	
				畢業	肄業	畢業	肄業
35~39歲	合計	7,858	7,855	12	10	510	129
	男	4,203	4,202	12	8	329	72
	女	3,655	3,653	-	2	181	57
40~44歲	合計	9,388	9,382	23	15	416	99
	男	4,953	4,950	18	12	255	53
	女	4,435	4,432	5	3	161	46
45~49歲	合計	9,126	9,116	18	14	318	82
	男	4,833	4,830	15	12	170	49
	女	4,293	4,286	3	2	148	33
50~54歲	合計	8,788	8,777	20	17	245	56
	男	4,495	4,490	13	12	149	31
	女	4,293	4,287	7	5	96	25
55~59歲	合計	9,234	9,224	22	9	176	39
	男	4,614	4,611	16	4	108	25
	女	4,620	4,613	6	5	68	14
60~64歲	合計	8,985	8,947	18	3	101	17
	男	4,393	4,388	13	3	64	10
	女	4,592	4,559	5	-	37	7
65歲以上	合計	18,658	17,266	15	1	74	10
	男	8,391	8,325	15	1	60	8
	女	10,267	8,941	-	-	14	2

## 教育程度－按年齡別分(續2)

單位：人

識字者							
大學 (含獨立學院)		專科					
		二、三年制		五年制			
畢業	肄業	畢業	肄業	後二年		前三年	
				畢業	肄業	肄業	
2,906	312	476	185	131	5	19	
1,405	203	254	115	50	3	11	
1,501	109	222	70	81	2	8	
2,019	196	963	197	271	62	6	
1,011	122	419	109	144	34	2	
1,008	74	544	88	127	28	4	
1,231	80	1,036	116	518	27	2	
658	37	470	70	281	23	1	
573	43	566	46	237	4	1	
764	77	701	57	534	21	8	
403	24	368	22	313	18	6	
361	53	333	35	221	3	2	
542	52	513	35	577	21	1	
304	22	311	18	354	12	-	
238	30	202	17	223	9	1	
399	37	329	22	409	13	1	
261	16	214	10	289	11	1	
138	21	115	12	120	2	-	
519	34	367	26	452	18	6	
381	22	300	16	378	15	2	
138	12	67	10	74	3	4	

表 2-5 15歲以上現住人口之

年底及年齡組別	性別	識字者			
		高中		高職	
		畢業	肄業	畢業	肄業
35~39歲	合計	190	61	1,901	518
	男	80	27	1,137	317
	女	110	34	764	201
40~44歲	合計	307	64	3,313	433
	男	117	29	1,894	283
	女	190	35	1,419	150
45~49歲	合計	435	67	3,664	326
	男	210	36	1,975	217
	女	225	31	1,689	109
50~54歲	合計	550	71	3,849	301
	男	235	43	1,952	190
	女	315	28	1,897	111
55~59歲	合計	539	67	3,748	275
	男	246	41	1,866	165
	女	293	26	1,882	110
60~64歲	合計	515	55	2,827	224
	男	260	31	1,509	128
	女	255	24	1,318	96
65歲以上	合計	838	98	2,412	210
	男	534	67	1,534	123
	女	304	31	878	87

教育程度－按年齡別分(續完)

單位：人

識字者							不識字者
國(初)中		初職		小學		自修	
畢業	肄業	畢業	肄業	畢業	肄業		
314	98	-	-	51	27	-	3
135	38	-	-	5	1	-	1
179	60	-	-	46	26	-	2
<b>749</b>	<b>98</b>	-	-	<b>91</b>	<b>59</b>	1	<b>6</b>
389	40	-	-	11	8	-	3
360	58	-	-	80	51	1	3
<b>967</b>	<b>107</b>	-	-	<b>76</b>	<b>32</b>	-	<b>10</b>
519	58	-	-	18	11	-	3
448	49	-	-	58	21	-	7
<b>1,285</b>	<b>104</b>	-	-	<b>86</b>	<b>31</b>	-	<b>11</b>
625	56	-	-	24	6	-	5
660	48	-	-	62	25	-	6
<b>2,113</b>	<b>144</b>	-	-	<b>311</b>	<b>38</b>	<b>2</b>	<b>10</b>
961	72	-	-	74	12	-	3
1,152	72	-	-	237	26	2	7
<b>2,588</b>	<b>203</b>	<b>3</b>	<b>2</b>	<b>1,082</b>	<b>89</b>	<b>10</b>	<b>38</b>
1,216	88	-	-	249	15	-	5
1,372	115	3	2	833	74	10	33
<b>2,501</b>	<b>539</b>	<b>80</b>	<b>23</b>	<b>7,519</b>	<b>1,378</b>	<b>146</b>	<b>1,392</b>
1,234	299	47	15	2,901	351	22	66
1,267	240	33	8	4,618	1,027	124	1,326

表 2-6 現住人口之婚姻

年底別及年齡組別	總計			未婚		
	計	男	女	合計	男	女
民國106年 2017	112397	57463	54681	47492	26596	20896
民國107年 2018	112421	57421	55000	47161	26439	20722
民國108年 2019	112259	57360	54899	46880	26344	20536
民國109年 2020	112265	57282	54983	46605	26221	20384
民國110年 2021	111933	57067	54866	46188	26031	20157
民國111年 2022	111,514	56,726	54,788	45,683	25,777	19,906
未滿15歲	11,014	5,752	5,262	11,014	5,752	5,262
15~19歲	4,740	2,479	2,261	4,727	2,478	2,249
20~24歲	6,774	3,574	3,200	6,400	3,438	2,962
25~29歲	8,448	4,466	3,982	6,834	3,805	3,029
30~34歲	8,501	4,573	3,928	5,034	2,991	2,043
35~39歲	7,858	4,203	3,655	3,220	2,046	1,174
40~44歲	9,388	4,953	4,435	2,960	1,853	1,107
45~49歲	9,126	4,833	4,293	2,116	1,326	790
50~54歲	8,788	4,495	4,293	1,370	839	531
55~59歲	9,234	4,614	4,620	888	554	334
60~64歲	8,985	4,393	4,592	600	387	213
65~69歲	7,391	3,485	3,906	299	183	116
70~74歲	5,406	2,459	2,947	125	69	56
75~79歲	2,557	1,102	1,455	38	26	12
80~84歲	1,848	714	1,134	31	12	19
85~89歲	878	329	549	16	9	7
90~94歲	462	239	223	4	3	1
95~99歲	103	55	48	6	5	1
100歲以上	13	8	5	1	1	-

資料來源：高雄市大寮戶政事務所

## 狀況—按年齡別分

單位：人

有偶			離婚			喪偶		
合計	男	女	合計	男	女	合計	男	女
47661	24571	23090	10091	5064	5027	7153	1232	5921
47650	24587	23063	10293	5154	5139	7317	1241	6076
47464	24507	22957	10478	5271	5207	7437	1238	6199
47370	24406	22964	10743	5409	5334	7547	1246	6301
47148	24301	22847	10934	5474	5460	7663	1261	6402
46,891	24,104	22,787	11,187	5,575	5,612	7,753	1,270	6,483
-	-	-	-	-	-	-	-	-
12	1	11	1	-	1	-	-	-
300	110	190	74	26	48	-	-	-
1,371	557	814	241	103	138	2	1	1
2,977	1,357	1,620	483	225	258	7	-	7
3,823	1,847	1,976	782	308	474	33	2	31
4,969	2,450	2,519	1,380	637	743	79	13	66
5,156	2,595	2,561	1,715	887	828	139	25	114
5,331	2,707	2,624	1,780	914	866	307	35	272
6,092	3,053	3,039	1,755	930	825	499	77	422
6,179	3,208	2,971	1,319	663	656	887	135	752
4,932	2,656	2,276	893	470	423	1,267	176	1,091
3,232	1,906	1,326	529	276	253	1,520	208	1,312
1,323	829	494	144	85	59	1,052	162	890
759	495	264	50	26	24	1,008	181	827
254	171	83	27	15	12	581	134	447
147	129	18	9	5	4	302	102	200
31	30	1	4	4	-	62	16	46
3	3	-	1	1	-	8	3	5

表 2-7 現住人口之婚姻

單位：人

年底及里別	總計			未婚		
	計	男	女	合計	男	女
民國106年 2017	112,397	57,463	54,934	47,492	26,596	20,896
民國107年 2018	112,421	57,421	55,000	47,161	26,439	20,722
民國108年 2019	112,259	57,360	54,899	46,880	26,344	20,536
民國109年 2020	112,265	57,282	54,983	46,605	26,221	20,384
民國110年 2021	111,933	57,067	54,866	46,188	26,031	20,157
民國111年 2022	111,514	56,726	54,788	...	...	...
義和里	2,452	1,272	1,180	...	...	...
江山里	2,104	1,063	1,041	...	...	...
溪寮里	1,700	899	801	...	...	...
中庄里	12,565	6,306	6,259	...	...	...
前庄里	2,535	1,285	1,250	...	...	...
翁園里	4,536	2,354	2,182	...	...	...
琉球里	5,633	2,869	2,764	...	...	...
後庄里	8,923	4,419	4,504	...	...	...
忠義里	571	278	293	...	...	...
拷潭里	1,500	770	730	...	...	...
內坑里	6,748	3,546	3,202	...	...	...
過溪里	2,779	1,441	1,338	...	...	...
新厝里	1,853	957	896	...	...	...
中興里	7,108	3,478	3,630	...	...	...
山頂里	8,437	4,154	4,283	...	...	...
永芳里	7,834	3,952	3,882	...	...	...
會社里	7,054	3,603	3,451	...	...	...
三隆里	5,338	2,723	2,615	...	...	...
上寮里	2,830	1,468	1,362	...	...	...
大寮里	7,784	3,929	3,855	...	...	...
潮寮里	3,271	1,710	1,561	...	...	...
會結里	1,813	985	828	...	...	...
義仁里	1,940	1,040	900	...	...	...
昭明里	4,206	2,225	1,981	...	...	...

資料來源：高雄市民政局

## 狀況—按里別分

單位：人

有偶			離婚			喪偶		
合計	男	女	合計	男	女	合計	男	女
47,661	24,571	23,090	10,091	5,064	5,027	7,153	1,232	5,921
47,650	24,587	23,063	10,293	5,154	5,139	7,317	1,241	6,076
47,464	24,507	22,957	10,478	5,271	5,207	7,437	1,238	6,199
47,370	24,406	22,964	10,743	5,409	5,334	7,547	1,246	6,301
47,148	24,301	22,847	10,934	5,474	5,460	7,663	1,261	6,402
...	...	...	...	...	...	...	...	...
...	...	...	...	...	...	...	...	...
...	...	...	...	...	...	...	...	...
...	...	...	...	...	...	...	...	...
...	...	...	...	...	...	...	...	...
...	...	...	...	...	...	...	...	...
...	...	...	...	...	...	...	...	...
...	...	...	...	...	...	...	...	...
...	...	...	...	...	...	...	...	...
...	...	...	...	...	...	...	...	...
...	...	...	...	...	...	...	...	...
...	...	...	...	...	...	...	...	...
...	...	...	...	...	...	...	...	...
...	...	...	...	...	...	...	...	...
...	...	...	...	...	...	...	...	...
...	...	...	...	...	...	...	...	...
...	...	...	...	...	...	...	...	...
...	...	...	...	...	...	...	...	...
...	...	...	...	...	...	...	...	...
...	...	...	...	...	...	...	...	...
...	...	...	...	...	...	...	...	...
...	...	...	...	...	...	...	...	...
...	...	...	...	...	...	...	...	...
...	...	...	...	...	...	...	...	...
...	...	...	...	...	...	...	...	...
...	...	...	...	...	...	...	...	...
...	...	...	...	...	...	...	...	...
...	...	...	...	...	...	...	...	...
...	...	...	...	...	...	...	...	...
...	...	...	...	...	...	...	...	...
...	...	...	...	...	...	...	...	...



表 2-8 現住原

年底及里別	戶數(戶)		
	合計	平地原住民	山地原住民
民國106年 2017	649	247	402
民國107年 2018	664	248	416
民國108年 2019	664	248	416
民國109年 2020	693	278	415
民國110年 2021	713	289	424
民國111年 2022	713	289	424
義和里	8	-	8
江山里	14	6	8
溪寮里	8	1	7
中庄里	93	41	52
前庄里	8	3	5
翁園里	11	1	10
琉球里	22	8	14
後庄里	49	20	29
忠義里	4	1	3
拷潭里	10	9	1
內坑里	53	28	25
過溪里	18	10	8
新厝里	10	7	3
中興里	93	28	65
山頂里	69	29	40
永芳里	41	16	25
會社里	62	24	38
三隆里	31	15	16
上寮里	7	4	3
大寮里	45	17	28
潮寮里	3	1	2
會結里	16	4	12
義仁里	12	2	10
昭明里	26	14	12

資料來源：高雄市大寮戶政事務所

## 住民戶口數

人口數(人)								
合計			平地原住民			山地原住民		
計	男	女	計	男	女	計	男	女
1,725	739	986	673	303	370	1,052	436	616
1,757	767	990	674	313	361	1,083	454	629
1,767	784	983	695	328	367	1,072	456	616
1,795	803	992	727	341	386	1,068	462	606
1,815	804	1,011	726	337	389	1,089	467	622
1,838	805	1,033	752	345	407	1,086	460	626
29	11	18	6	1	5	23	10	13
45	24	21	24	14	10	21	10	11
16	9	7	1	1	-	15	8	7
261	123	138	123	62	61	138	61	77
14	7	7	5	3	2	9	4	5
30	14	16	10	5	5	20	9	11
59	25	34	28	15	13	31	10	21
138	59	79	51	23	28	87	36	51
9	5	4	1	-	1	8	5	3
16	6	10	13	4	9	3	2	1
105	47	58	52	24	28	53	23	30
59	28	31	39	19	20	20	9	11
35	16	19	21	12	9	14	4	10
183	68	115	57	17	40	126	51	75
203	77	126	76	33	43	127	44	83
109	53	56	39	18	21	70	35	35
146	71	75	42	24	18	104	47	57
96	40	56	44	16	28	52	24	28
30	13	17	16	5	11	14	8	6
117	53	64	46	25	21	71	28	43
16	5	11	12	5	7	4	-	4
32	15	17	5	3	2	27	12	15
26	6	20	8	2	6	18	4	14
64	30	34	33	14	19	31	16	15

表 2-9 新移

年底及性別	總計	大陸地區 (含港澳地 區)	非大陸港澳地區			
			合計	印尼	馬來西亞	新加坡
民國106年 2017	2,683	1,605	1,078	106	19	5
男	166	50	116	3	7	3
女	2,517	1,555	962	103	12	2
民國107年 2018	2,522	1,367	1,155	112	19	6
男	173	52	121	2	7	4
女	2,349	1,315	1,034	110	12	2
民國108年 2019	2,562	1,329	1,233	114	24	7
男	200	51	149	3	11	5
女	2,362	1,278	1,084	111	13	2
民國109年 2020	3,699	2,503	1,196	115	24	7
男	357	205	152	2	12	5
女	3,342	2,298	1,044	113	12	2
民國110年 2021	3,620	2,433	1,187	119	25	7
男	362	206	156	2	12	5
女	3,258	2,227	1,031	117	13	2
民國111年 2022	2,344	1,121	1,223	116	26	8
男	220	39	181	2	13	6
女	2,124	1,082	1,042	114	13	2

資料來源：高雄市民政局

# 民人口數

單位：人

## 非大陸港澳地區

菲律賓	泰國	緬甸	越南	柬埔寨	寮國	其他國家
44	60	3	734	29	-	78
2	20	-	5	-	-	76
42	40	3	729	29	-	2
51	63	3	795	32	-	74
3	23	-	10	-	-	72
48	40	3	785	32	-	2
57	64	3	841	29	-	94
3	23	-	17	-	-	87
54	41	3	824	29	-	7
59	67	3	794	29	-	98
3	23	-	18	-	-	89
56	44	3	776	29	-	9
59	60	4	787	28	-	98
3	22	1	20	-	-	91
56	38	3	767	28	-	7
61	58	4	807	28	-	115
4	25	1	25	-	-	105
57	33	3	782	28	-	10

# 參、行政組織

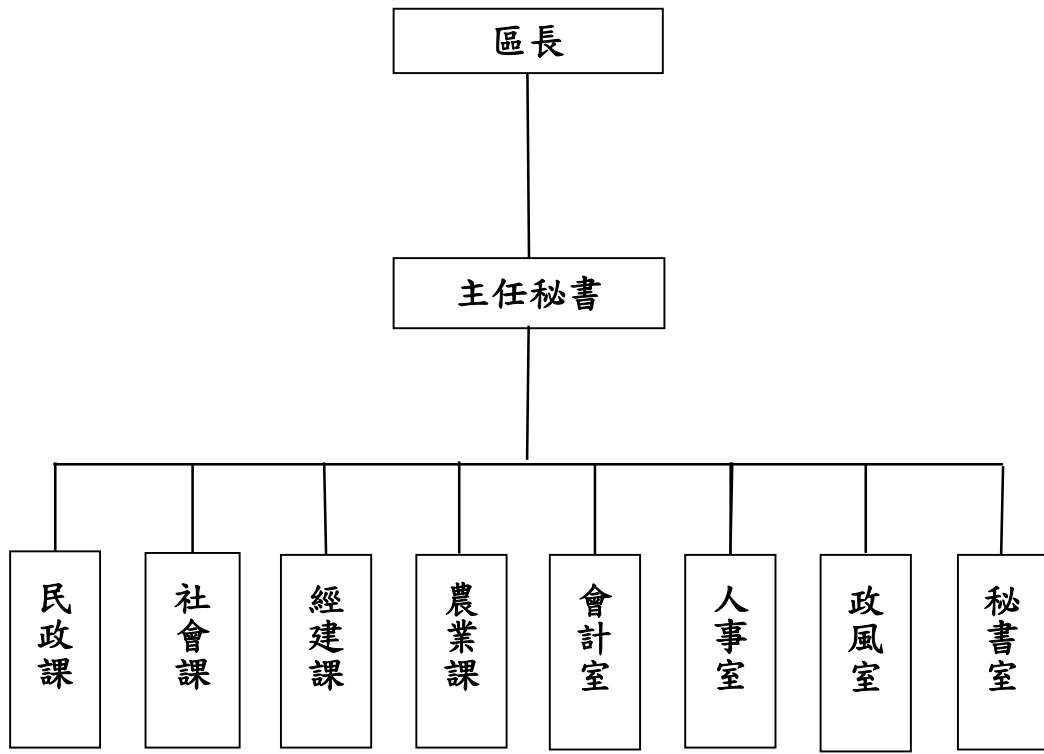


表3-2 區公所編制

年底別	總計	區長	副區長	主任 秘書	秘書	視導	課長	主任	技士	課員	技佐
民國106年 2017											
編制	77	1	-	1	1	1	5	1	8	16	1
現有	72	1	-	1	1	-	6	1	7	16	-
民國107年 2018											
編制	77	1	-	1	1	1	5	1	9	15	1
現有	74	1	-	1	1	1	6	1	9	15	-
民國108年 2019											
編制	76	1	-	1	1	1	4	1	8	18	1
現有	73	1	-	1	1	1	5	1	8	18	-
民國109年 2020											
編制	76	1	-	1	1	1	4	1	8	18	1
現有	73	1	-	1	1	1	5	1	8	18	-
民國110年 2021											
編制	76	1	-	1	1	1	4	1	8	18	1
現有	71	1	-	1	1	1	5	1	8	17	-
民國111年 2022											
編制	76	1	-	1	1	1	4	1	8	18	1
現有	73	1	-	1	1	1	5	1	8	18	1

資料來源：高雄市大寮區公所人事室

# 及現有員額

單位：人

辦事員	書記	會計室 Accounting Office			人事室 Personnel Office			政風室		調解會 秘書	里幹事	獸醫
		主任	會計員	課員	主任	課員	辦事員	主任	課員			
7	3	1	-	1	1	1	1	1	1	-	25	-
7	1	1	-	1	1	1	-	1	1	-	25	-
7	3	1	-	1	1	1	1	1	1	-	25	-
7	2	1	-	1	1	1	-	1	1	-	24	-
8	2	1	-	1	1	1	-	1	-	-	25	-
7	1	1	-	1	1	1	-	1	-	-	24	-
8	2	1	-	1	1	1	-	1	-	-	25	-
7	1	1	-	1	1	1	-	1	-	-	24	-
8	2	1	-	1	1	1	-	1	-	-	25	-
7	-	1	-	1	1	1	-	1	-	-	24	-
8	2	1	-	1	1	1	-	1	-	-	25	-
7	-	1	-	1	1	1	-	1	-	-	24	-



表 3-3 區公所員工按

年底及性別	總計	職等別					雇員
		簡薦委任(派)人員					
		合計	簡任(派)	薦任(派)	委任(派)		
民國106年 2017	<b>108</b>	72	<b>1</b>	<b>35</b>	<b>36</b>	-	
男	44	28	1	18	9	-	
女	64	44	-	17	27	-	
民國107年 2018	<b>108</b>	74	<b>1</b>	<b>42</b>	<b>31</b>	-	
男	46	32	1	23	8	-	
女	62	42	-	19	23	-	
民國108年 2019	<b>107</b>	73	<b>1</b>	<b>44</b>	<b>28</b>	-	
男	45	31	1	22	8	-	
女	62	42	-	22	20	-	
民國109年 2020	<b>106</b>	73	<b>1</b>	<b>45</b>	<b>27</b>	-	
男	43	30	1	21	8	-	
女	63	43	-	24	19	-	
民國110年 2021	104	71	1	45	25	-	
男	42	29	1	20	8	-	
女	62	42	-	25	17	-	
民國111年 2022	105	73	1	47	25	-	
男	42	29	1	20	8	-	
女	63	44	-	27	17	-	

資料來源：高雄市大寮區公所人事室

# 職等別及性別分

單位：人

工友			
合計	校工	工友	臨時人員
<b>36</b>	-	<b>7</b>	<b>29</b>
16	-	3	13
20	-	4	16
<b>34</b>	-	<b>7</b>	<b>27</b>
14	-	3	11
20	-	4	16
<b>34</b>	-	<b>7</b>	<b>27</b>
14	-	3	11
20	-	4	16
<b>33</b>	-	<b>7</b>	<b>26</b>
13	-	3	10
20	-	4	16
33	-	7	26
13	-	3	10
20	-	4	16
32	-	6	26
13	-	3	10
19	-	3	16

表 3-4 區公所現有

年底及性別		總計	平均年齡	24歲以下	25-29歲	30-34歲
民國106年	2017	72	48.21	2	2	5
	男	28	49.21	1	-	2
	女	44	47.27	1	2	3
民國107年	2018	74	48.34	2	4	4
	男	32	49.56	1	-	2
	女	42	47.40	1	4	2
民國108年	2019	73	48.30	1	5	5
	男	31	51.03	-	1	1
	女	42	46.17	1	4	4
民國109年	2020	73	49.00	-	5	5
	男	30	51.33	-	1	1
	女	43	47.85	-	4	4
民國110年	2021	71	46.67	1	4	4
	男	29	48.62	-	1	1
	女	42	45.33	1	3	3
民國111年	2022	73	48.08	2	3	6
	男	29	50.62	-	1	1
	女	44	46.41	2	2	5

資料來源：高雄市大寮區公所人事室

## 職員數按年齡分

單位:人

35-39歲	40-44歲	45-49歲	50-54歲	55-59歲	60-64歲	65歲以上
5	8	10	21	13	6	-
1	1	5	11	6	1	-
4	7	5	10	7	5	-
7	4	12	16	16	9	-
3	-	7	8	8	3	-
4	4	5	8	8	6	-
6	5	10	16	15	10	-
2	1	6	7	8	5	-
4	4	4	9	7	5	-
9	3	10	11	19	11	-
3	1	5	5	10	4	-
6	2	5	6	9	7	-
9	4	11	10	17	10	1
3	1	5	5	9	4	-
6	3	6	5	8	6	1
8	7	8	10	19	10	-
3	2	3	6	9	4	-
5	5	5	4	10	6	-

表 3-5 區公所現有職

年底及性別		總計	研究所	
			博士	碩士
民國106年	2017	72	-	5
	男	28	-	2
	女	44	-	3
民國107年	2018	74	-	3
	男	32	-	3
	女	42	-	-
民國108年	2019	73	-	2
	男	31	-	2
	女	42	-	-
民國109年	2020	73	-	4
	男	30	-	4
	女	43	-	-
民國110年	2021	71	-	6
	男	29	-	5
	女	42	-	1
民國111年	2022	73	-	7
	男	29	-	5
	女	44	-	2

資料來源：高雄市大寮區公所人事室

## 員數按教育程度分

單位：人

大學畢業 (含軍警校有學位者)	專科畢業	高中(職)畢業	國(初)中以下
34	22	11	-
14	9	3	-
20	13	8	-
40	20	11	-
17	9	3	-
23	11	8	-
43	18	10	-
17	9	3	-
26	9	7	-
44	17	8	-
17	8	1	-
27	9	7	-
42	15	8	-
15	8	1	-
27	7	7	-
45	14	7	-
16	8	-	-
29	6	7	-

表 3-6 里長選舉

屆別	投票日期 年/月/日	選舉人數 (人)	候選人數(人)		
			計	男	女
第二屆里長 民國103年 2014	103/11/29	89,841	45	36	9
第三屆上寮里長補選 民國108年 2019	108/09/28	2,316	2	1	1
第四屆里長 民國111年 2022	111/11/26	94,238	55	42	13
義和里	111/11/26	2,140	2	1	1
江山里	111/11/26	1,773	1	1	-
溪寮里	111/11/26	1,501	2	1	1
中庄里	111/11/26	10,391	5	4	1
前庄里	111/11/26	2,211	2	2	-
翁園里	111/11/26	3,777	4	4	-
琉球里	111/11/26	4,600	2	1	1
後庄里	111/11/26	7,356	2	1	1
忠義里	111/11/26	534	2	2	-
拷潭里	111/11/26	1,313	1	1	-
內坑里	111/11/26	5,559	3	2	1
過溪里	111/11/26	2,364	2	1	1
新厝里	111/11/26	1,603	2	2	-
中興里	111/11/26	6,346	3	3	-
山頂里	111/11/26	7,167	2	1	1
永芳里	111/11/26	6,585	3	2	1
會社里	111/11/26	5,993	3	2	1
三隆里	111/11/26	4,481	2	2	-
上寮里	111/11/26	2,343	2	-	2
大寮里	111/11/26	6,442	3	3	-
潮寮里	111/11/26	2,837	2	2	-
會結里	111/11/26	1,541	2	1	1
義仁里	111/11/26	1,738	1	1	-
昭明里	111/11/26	3,643	2	2	-

資料來源：中央選舉委員會。

## 概況

投票數(票)			當選人			投票數對選舉 人數比率(%)
計	有效	無效	姓名	年齡	性別	
60,485	56,750	3,735				67.32%
1,110	1,093	17	林慰卿	36	女	47.93%
57,305	55,431	1,874				60.81%
1,363	1,319	44	劉志陽	58	男	63.69%
1,080	823	257	許世川	62	男	60.91%
1,088	1,055	33	王基安	61	男	72.49%
5,953	5,817	136	曾承豐	63	男	57.29%
1,456	1,435	21	陳金晚	72	男	65.85%
2,503	2,468	35	蔡順豐	66	男	66.27%
2,857	2,770	87	郭秀品	64	女	62.11%
4,445	4,337	108	鄭德文	64	男	60.43%
376	360	16	邴健鵬	69	男	70.41%
777	599	178	董鳳松	67	男	59.18%
3,042	2,974	68	黃慶福	45	男	54.72%
1,453	1,401	52	陳秀英	59	女	61.46%
1,017	976	41	張簡龍星	69	男	63.44%
3,606	3,411	195	曾幸福	59	男	56.82%
4,432	4,368	64	簡子銘	38	男	61.84%
3,863	3,774	89	簡基成	65	男	58.66%
3,271	3,183	88	吳銀國	54	男	54.58%
2,940	2,880	60	蕭國欽	54	男	65.61%
1,562	1,526	36	林芳至	40	女	66.67%
3,678	3,606	72	蕭清祥	37	男	57.09%
2,093	2,043	50	徐新生	61	男	73.78%
1,080	1,059	21	蔡金獅	61	男	70.08%
1,121	1,064	57	許明得	50	男	64.50%
2,249	2,183	66	張簡助昇	64	男	61.73%



表3-7 鄰長遴聘概況

單位：人

里別	里內現有鄰數	年底鄰長人數			未遴聘人數	本年異動(解遴聘)鄰長數		
		合計	男	女		合計	男	女
民國106年 2017	724	717	439	278	7	4	2	2
民國107年 2018	724	714	421	293	10	714	421	293
民國108年 2019	724	715	404	311	9	35	21	14
民國109年 2020	724	715	412	303	9	31	17	14
民國110年 2021	724	714	395	319	10	33	11	22
民國111年 2022	724	714	395	319	10	40	10	30
義和里	21	21	14	7	-	4	-	4
江山里	15	15	10	5	-	-	-	-
溪寮里	16	16	12	4	-	-	-	-
中庄里	50	50	28	22	-	4	2	2
前庄里	16	16	10	6	-	2	-	2
翁園里	23	23	19	4	-	4	2	2
琉球里	36	36	24	12	-	-	-	-
後庄里	44	43	20	23	1	4	-	4
忠義里	21	13	6	7	8	2	-	2
拷潭里	16	16	8	8	-	2	-	2
內坑里	23	23	15	8	-	-	-	-
過溪里	12	12	4	8	-	-	-	-
新厝里	15	15	11	4	-	-	-	-
中興里	65	65	17	48	-	-	-	-
山頂里	53	53	25	28	-	2	2	-
永芳里	57	57	31	26	-	2	-	2
會社里	42	41	16	25	1	-	-	-
三隆里	48	48	31	17	-	4	-	4
上寮里	21	21	15	6	-	2	-	2
大寮里	43	43	25	18	-	4	2	2
潮寮里	24	24	20	4	-	-	-	-
會結里	15	15	8	7	-	-	-	-
義仁里	19	19	8	11	-	-	-	-
昭明里	29	29	18	11	-	4	2	2

資料來源：高雄市大寮區公所民政課

表3-8 鄰長異動概況

月底別	現有鄰數	當月底實有鄰長數	當月底實有鄰長數與現有鄰長數不符原因					當月行政區域調整增加鄰數	備註
			合計	空鄰	遷出未補聘	死亡未補聘	任期屆滿未鄰聘		
民國106年 2017	724	717	7	7	-	-	-	-	-
民國107年 2018	724	714	9	7	-	-	-	2	-
民國108年 2019	724	715	9	7	-	-	-	2	-
民國109年 2020	724	715	9	7	-	-	-	2	-
民國110年 2021	724	714	10	7	-	-	-	3	-
民國111年 2022	724	714	10	10	-	-	-	-	-
義和里	21	21	-	-	-	-	-	-	-
江山里	15	15	-	-	-	-	-	-	-
溪寮里	16	16	-	-	-	-	-	-	-
中庄里	50	50	-	-	-	-	-	-	-
前庄里	16	16	-	-	-	-	-	-	-
翁園里	23	23	-	-	-	-	-	-	-
琉球里	36	36	-	-	-	-	-	-	-
後庄里	44	43	1	1	-	-	-	-	-
忠義里	21	13	8	8	-	-	-	-	-
拷潭里	16	16	-	-	-	-	-	-	-
內坑里	23	23	-	-	-	-	-	-	-
過溪里	12	12	-	-	-	-	-	-	-
新厝里	15	15	-	-	-	-	-	-	-
中興里	65	65	-	-	-	-	-	-	-
山頂里	53	53	-	-	-	-	-	-	-
永芳里	57	57	-	-	-	-	-	-	-
會社里	42	41	1	1	-	-	-	-	-
三隆里	48	48	-	-	-	-	-	-	-
上寮里	21	21	-	-	-	-	-	-	-
大寮里	43	43	-	-	-	-	-	-	-
潮寮里	24	24	-	-	-	-	-	-	-
會結里	15	15	-	-	-	-	-	-	-
義仁里	19	19	-	-	-	-	-	-	-
昭明里	29	29	-	-	-	-	-	-	-

資料來源：高雄市大寮區公所民政課

## 肆、農林漁牧

表 4-1 耕地面積

年底別	總計		
		合計	小計
民國106年 2017	2,994.95	2,994.95	2652.72
民國107年 2018	2,904.45	2,904.45	2,545.97
民國108年 2019	3,278.00	3,278.00	2,927.00
民國109年 2020	3,148.22	3,148.22	2,752.36
民國110年 2021	3,056.07	3,055.27	2,647.45
民國111年 2022	3,041.97	3,041.97	2,674.81

資料來源：行政院農業委員會、高雄市政府農業局。

表 4-1 耕地面積

單位：公頃

耕作地				長期耕作地	長期休閒地
短期耕作地					
水稻	水稻以外之短期作	短期休閒			
1,200.00	381.85	1,070.87	342.23	-	
1,177.90	386.15	981.92	358.48	-	
1,180.00	351.00	1,396.00	351.00	-	
1,158.68	287.10	1,306.58	395.86	-	
1,247.26	279.74	1,120.45	407.82	0.80	
1,242.58	296.89	1,135.34	367.16	-	

## 伍、工商業及區建設

表 5-1 營運中

年底別	總計	食品	飲料及菸草 製造業	紡織業	成衣及服飾品 製造業	皮革、毛皮及 其製品製造業
民國106年 2017	1,183	98	4	10	5	7
民國107年 2018	1,189	102	4	10	5	6
民國108年 2019	1,218	100	5	12	5	6
民國109年 2020	1,223	98	6	14	3	7
民國110年 2021	-	-	-	-	-	-
民國111年 2022	...	...	...	...	...	...

資料來源：經濟部統計處

備註：110年資料因逢工業及服務業普查年停辦工廠校正及營運調查，故無資料。

## 工廠家數

單位：家

木竹製品 製造業	紙漿、紙及 紙製品製造 業	印刷及資料 儲存媒體 複製業	石油及煤製 品製造業	化學材料 製造業	化學製品 製造業	藥品及醫用 化學製品製 造業	橡膠製品 製造業
32	17	5	8	43	37	4	44
30	18	6	8	44	37	4	44
31	21	6	9	43	40	4	40
29	23	4	9	38	46	5	16
-	-	-	-	-	-	-	-
...	...	...	...	...	...	...	...



表 5-1 營運中

年底別	塑膠製品 製造業	非金屬礦物 製品製造業	基本金屬 製造業	金屬製品 製造業	電子零 組件製造業	電腦、電子產 品及光學製品 製造業
民國106年 2017	85	57	135	288	36	10
民國107年 2018	86	57	127	296	36	10
民國108年 2019	87	56	125	312	35	11
民國109年 2020	79	49	61	393	37	12
民國110年 2021	-	-	-	-	-	-
民國111年 2022	...	...	...	...	...	...

## 工廠家數(續)

單位：家

電力設備 製造業	機械設備 製造業	汽車及其零 件 製造業	其他運輸工 具及其零件 製造業	家具 製造業	其他 製造業	產業用機械 設備維修及 安裝業	非製造業
33	153	10	18	13	31	-	-
37	153	9	17	13	30	-	-
42	154	11	18	14	31	-	-
47	147	21	21	16	38	4	-
-	-	-	-	-	-	-	-
...	...	...	...	...	...	...	...

表 5-2 自來水

年底別	人數 (人)	
	行政區域人數 (A)	供水區域人數
民國106年 2017	112,397	102,639
民國107年 2018	112,421	102,620
民國108年 2019	112,259	102,527
民國109年 2020	112,265	102,573
民國110年 2021	111,933	102,385
民國111年 2022	111,514	102,590

資料來源：臺灣省自來水公司第七區管理處

## 供水普及率

人數 (人)	供水普及率 $B/A*100$ (%)
實際供水人數 (B)	
97,428	86.68
97,501	86.73
97,390	86.75
97,835	87.15
97,632	87.22
97,262	87.22

# 陸、金融財稅

表6-1 歲入預決算

		預算			單位：新台幣
年底別		總計	稅課收入	罰款及賠償收入	規費收入
民國106年 2017	原預算	32,020,000	-	60,000	11,000
	追加減後預算	32,020,000	-	60,000	11,000
民國108年 2018	原預算	31,205,000	-	60,000	11,000
	追加減後預算	31,205,000	-	60,000	11,000
民國108年 2019	原預算	33,154,000	-	60,000	11,000
	追加減後預算	33,154,000	-	60,000	11,000
民國109年 2020	原預算	28,939,000	-	10,000	60,000
	追加減後預算	28,939,000	-	10,000	60,000
民國110年 2021	原預算	26,733,000	-	10,000	70,000
	追加減後預算	26,733,000	-	10,000	70,000
民國111年 2022	原預算	40,493,000	-	10,000	70,000
	追加減後預算	40,493,000	-	10,000	70,000

		決算			單位：新台幣
年底別		總計	稅課收入	罰款及賠償收入	規費收入
民國106年 2017		29,477,217	-	5,000	32,000
民國107年 2018		29,088,332	-	7,950	41,350
民國108年 2019		28,327,884	-	7,836	68,150
民國109年 2020		27,974,487	-	199,860	65,500
民國110年 2021		26,262,590	-	68,120	83,600
民國111年 2022		35,551,186	-	28,000	118,000

資料來源：高雄市大寮區公所會計室

-按來源分別

預算

信託管理收入	財產收入	營業盈餘及事業收入	補助收入	捐獻及贈與收入	其他收入
-	50,000	-	1,189,000	30,140,000	570,000
-	50,000	-	1,189,000	30,140,000	570,000
-	5,000	-	449,000	30,080,000	600,000
-	5,000	-	449,000	30,080,000	600,000
-	3,000	-	-	32,480,000	600,000
-	3,000	-	-	32,480,000	600,000
-	3,000	-	2,386,000	25,880,000	600,000
-	3,000	-	2,386,000	25,880,000	600,000
-	3,000	-	-	26,250,000	400,000
-	3,000	-	-	26,250,000	400,000
-	33,000	-	-	39,980,000	400,000
-	33,000	-	-	39,980,000	400,000

決算

信託管理收入	財產收入	營業盈餘及事業收入	補助收入	捐獻及贈與收入	其他收入
-	3,340	-	892,710	28,076,555	467,612
-	5,601	-	448,500	28,181,985	402,946
-	29,791	-	-	27,835,087	387,020
-	53,575	-	2,385,054	24,874,527	395,971
-	189,824	-	-	25,560,356	360,690
-	51,129	-	-	35,016,048	338,009

表6-2 歲出預決算

		預算				單位：新台幣
年底別		總計	政權行使支出	行政支出	民政支出	財務支出
民國106年 2017	原預算	168,404,000	-	-	142,998,000	-
	追加減後預算	168,404,000	-	-	142,925,000	-
民國107年 2018	原預算	198,937,644	-	-	155,040,000	-
	追加減後預算	198,937,644	-	-	155,040,000	-
民國108年 2019	原預算	206,412,054	-	-	155,682,000	-
	追加減後預算	206,412,054	-	-	155,682,000	-
民國109年 2020	原預算	207,738,594	-	-	152,322,000	-
	追加減後預算	211,308,999	-	-	155,656,201	-
民國110年 2021	原預算	205,040,103	-	-	152,110,000	-
	追加減後預算	206,696,668	-	-	152,495,888	-
民國111年 2022	原預算	217,642,449	-	-	164,269,000	-
	追加減後預算	220,835,676	-	-	166,125,235	-

		決算				單位：新台幣
年底別		總計	政權行使支出	行政支出	民政支出	財務支出
民國106年 2017		164,852,439	-	-	140,813,866	-
民國107年 2018		195,133,583	-	-	151,493,866	-
民國108年 2019		200,684,185	-	-	150,820,873	-
民國109年 2020		207,265,490	-	-	152,510,782	-
民國110年 2021		203,597,668	-	-	150,845,254	-
民國111年 2022		217,332,887	-	-	163,534,767	-

資料來源：高雄市大寮區公所會計室



-按政事分別

預算

警政支出	教育支出	文化支出	農業支出	交通支出	工業支出	其他經濟服務支出
-	-	-	-	25,406,000	-	-
-	-	-	-	25,479,000	-	-
-	-	-	-	12,090,000	-	-
-	-	-	-	12,090,000	-	-
-	-	-	-	22,402,000	-	-
-	-	-	-	22,402,000	-	-
-	-	-	-	25,052,000	-	-
-	-	-	-	25,052,000	-	-
-	-	-	-	25,102,000	-	-
-	-	-	-	25,102,000	-	-
-	-	-	-	25,402,000	-	-
-	-	-	-	26,192,420	-	-

決算

警政支出	教育支出	文化支出	農業支出	交通支出	工業支出	其他經濟服務支出
-	-	-	-	24,038,573	-	-
-	-	-	-	11,832,073	-	-
-	-	-	-	21,535,285	-	-
-	-	-	-	24,154,856	-	-
-	-	-	-	23,653,634	-	-
-	-	-	-	25,386,089	-	-

表6-2 歲出預決算

		預算					單位：新台幣
年底別		社會保險支出	社會救助支出	福利服務支出	國民就業支出	醫療保健支出	
民國106年 2017	原預算	-	-	-	-	-	-
	追加減後預算	-	-	-	-	-	-
民國107年 2018	原預算	-	-	-	-	-	-
	追加減後預算	-	-	-	-	-	-
民國108年 2019	原預算	-	-	-	-	-	-
	追加減後預算	-	-	-	-	-	-
民國109年 2020	原預算	-	-	-	-	-	-
	追加減後預算	-	-	-	-	-	-
民國110年 2021	原預算	-	-	-	-	-	-
	追加減後預算	-	-	-	-	-	-
民國111年 2022	原預算	-	-	-	-	-	-
	追加減後預算	-	-	-	-	-	-

		決算					單位：新台幣
年底別		社會保險支出	社會救助支出	福利服務支出	國民就業支出	醫療保健支出	
民國106年 2017		-	-	-	-	-	-
民國107年 2018		-	-	-	-	-	-
民國108年 2019		-	-	-	-	-	-
民國109年 2020		-	-	-	-	-	-
民國110年 2021		-	-	-	-	-	-
民國111年 2022		-	-	-	-	-	-

-按政事分別(續)

預算

社區發展支出	環境保護支出	退休撫卹給付支出	還本付息事務支出	債務付息支出	其他支出	第二預備金
-	-	18,162,854	-	-	8,864,969	-
-	-	18,162,854	-	-	8,864,969	-
-	-	18,733,206	-	-	13,074,438	-
-	-	18,733,206	-	-	13,074,438	-
-	-	20,595,364	-	-	7,732,690	-
-	-	20,595,364	-	-	7,732,690	-
-	-	25,056,594	-	-	5,308,000	-
-	-	25,056,594	-	-	5,544,204	-
-	-	23,606,103	-	-	4,222,000	-
-	-	23,606,103	-	-	5,492,677	-
-	-	24,331,449	-	-	3,640,000	-
-	-	24,331,449	-	-	4,186,572	-

決算

社區發展支出	環境保護支出	退休撫卹給付支出	還本付息事務支出	債務付息支出	其他支出	第二預備金
-	-	18,162,854	-	-	8,376,086	-
-	-	18,733,206	-	-	13,074,438	-
-	-	20,595,364	-	-	7,732,690	-
-	-	25,056,594	-	-	5,543,258	-
-	-	23,606,103	-	-	5,492,677	-
-	-	24,331,449	-	-	4,080,582	-

表6-3 區公所經費預決算

年度別	類別	總計	行政管理	業務管理
民國106年 2017	預算數	196,269	87,682	67,918
	決算數	192,227	87,480	65,141
民國107年 2018	預算數	198,937	87,922	67,118
	決算數	195,133	87,286	64,208
民國108年 2019	預算數	206,412	93,911	61,771
	決算數	200,684	93,534	57,287
民國109年 2020	預算數	211,309	98,987	62,213
	決算數	207,265	98,059	59,994
民國110年 2021	預算數	206,696	97,581	60,407
	決算數	203,597	97,361	58,977
民國111年 2022	預算數	220,835	99,998	70,314
	決算數	217,332	99,584	68,032

資料來源：本所會計室。

## 數額—按工作計畫別分

單位：新臺幣千元

公園綠地與道路養護	小型工程	退撫金	天然災害準備金	公務人員待遇福利
-	12,804	18,162	3,674	6,029
-	12,230	18,162	3,185	6,029
-	12,090	18,733	6,100	6,974
-	11,832	18,733	6,100	6,974
-	22,402	20,595	4,188	3,545
-	21,535	20,595	4,188	3,545
-	25,052	19,754	4,302	1,001
-	24,155	19,754	4,302	1,001
-	25,102	18,040	4,375	1,191
-	23,653	18,040	4,375	1,191
-	26,193	18,728	4,783	819
-	25,386	18,728	4,783	819

表6-4 區公所經費預決算

年度別	類別	總計	人事費	業務費
民國106年 2017	預算數	155,600	68,156	41,772
	決算數	152,619	68,051	41,481
民國107年 2018	預算數	167,130	68,156	39,189
	決算數	163,325	68,089	38,114
民國108年 2019	預算數	178,084	73,557	44,962
	決算數	172,356	73,557	44,195
民國109年 2020	預算數	186,252	79,457	48,612
	決算數	182,208	79,181	46,350
民國110年 2021	預算數	183,089	78,488	46,716
	決算數	179,991	78,378	45,872
民國111年 2022	預算數	196,505	79,643	46,135
	決算數	193,001	79,590	44,769

資料來源：本所會計室。

## 數額—按用途別科目分

單位：新臺幣千元

獎補助費 (經常門)	債務費	預備金 (經常門)	設備及投資	獎補助費 (資本門)	預備金 (資本門)
32,997	-	-	12,525	150	-
31,280	-	-	11,657	150	-
32,885	-	-	26,398	502	-
30,969	-	-	25,651	502	-
33,154	-	-	26,190	221	-
29,047	-	-	25,336	221	-
27,587	-	-	30,465	131	-
26,979	-	-	29,567	131	-
27,291	-	-	30,131	463	-
26,595	-	-	28,683	463	-
40,348	-	-	30,379	-	-
39,175	-	-	29,467	-	-

# 柒、教育文化



表 7-1 境內國民

學年度及學校別	校數 (所)	教師數(人)			職員數(人)			班級數(班)			
		合計	男	女	合計	男	女	合計	七年級	八年級	九年級
106學年度 SY2017	3	175	65	110	27	7	20	70	23	24	23
107學年度 SY2018	3	176	64	112	26	7	19	70	23	23	24
108學年度 SY2019	3	182	88	94	27	9	18	67	21	22	24
109學年度 SY2020	3	179	64	115	34	16	18	64	21	21	22
110學年度 SY2021	3	179	66	113	27	10	17	64	21	22	21
111學年度 SY2022	3	145	32	113	27	7	20	61	18	22	21
市立大寮國中	1	52	3	49	11	3	8	30	9	11	10
市立潮寮國中	1	24	9	15	6	2	4	6	2	2	2
市立中庄國中	1	69	20	49	10	2	8	25	7	9	9
私立中山工商附設國中部	1	4	1	3	1	-	1	1	1	-	-
私立光禾華德福 實驗學校(國中部)	1	8	3	5	6	2	4	3	1	1	1

資料來源：高雄市大寮區公所民政課

## 中學概況

學生數(人)									上學年度畢業生數(人)		
合計			七年級		八年級		九年級				
計	男	女	男	女	男	女	男	女	合計	男	女
1791	927	864	304	297	299	294	324	273	686	344	342
1,754	904	850	293	263	308	289	303	298	879	573	306
1,709	883	826	282	267	297	263	304	296	577	280	297
1,727	881	846	299	253	283	269	299	324	697	347	350
1,610	820	790	249	265	287	252	284	273	544	285	259
1,446	743	703	201	188	257	261	285	254	543	274	269
706	362	344	103	88	124	124	135	132	298	141	157
133	63	70	15	20	21	24	27	26	46	23	23
607	318	289	83	80	112	113	123	96	199	110	89
16	8	8	8	8	-	-	-	-	-	-	-
34	17	17	3	5	11	7	3	5	6	4	2

表 7-2 境內國民

學年度及學校別	校數(所)	教師數(人)			職員數(人)		
		合計	男	女	合計	男	女
106學年度 SY2017	10	351	138	213	38	7	31
107學年度 SY2018	10	360	143	217	38	9	29
108學年度 SY2019	10	378	128	250	40	7	33
109學年度 SY2020	10	410	140	270	43	8	35
110學年度 SY2021	10	373	132	241	38	7	31
111學年度 SY2022	10	431	136	295	51	10	41
市立永芳國小	1	92	30	62	7	1	6
市立翁園國小	1	39	11	28	6	2	4
市立忠義國小	1	33	8	25	5	-	5
市立昭明國小	1	40	17	23	10	2	8
市立潮寮國小	1	16	4	12	2	-	2
市立中庄國小	1	69	23	46	4	1	3
市立溪寮國小	1	12	5	7	3	-	3
市立大寮國小	1	48	16	32	5	2	3
市立山頂國小	1	30	11	19	5	2	3
市立後庄國小	1	52	11	41	4	-	4
私立禾華德福實驗學校(國小部)	1	14	3	11	6	2	4

資料來源：高雄市大寮區公所民政課

## 小學概況

班級數(班)							
合計	一年級	二年級	三年級	四年級	五年級	六年級	
201	33	28	34	36	34	36	
202	38	33	28	35	34	34	
204	35	38	34	28	35	34	
202	35	35	37	33	28	34	
206	37	35	35	39	31	29	
212	36	37	33	37	38	31	
55	9	8	8	12	10	8	
17	3	3	2	3	3	3	
16	3	4	3	2	2	2	
20	4	4	3	3	3	3	
6	1	1	1	1	1	1	
33	6	6	5	5	6	5	
6	1	1	1	1	1	1	
24	4	4	4	4	5	3	
14	2	3	2	2	3	2	
21	3	3	4	4	4	3	
6	1	1	1	1	1	1	

表 7-2 境內國民

學年度及學校別	學生數 (人)						
	合計			一年級		二年級	
	計	男	女	男	女	男	女
106學年度 2017	4672	2437	2235	366	358	340	300
107學年度 2018	4721	2478	2243	481	445	363	356
108學年度 2019	4725	2451	2274	428	415	476	442
109學年度 2020	4676	2391	2285	402	391	400	413
110學年度 2021	4811	2473	2338	449	437	427	390
111學年度 2022	5,063	2,618	2,445	472	418	452	432
市立永芳國小	1,474	774	700	136	114	120	109
市立翁園國小	365	200	165	35	28	32	31
市立忠義國小	365	208	157	49	29	53	47
市立昭明國小	314	176	138	33	30	36	27
市立潮寮國小	136	63	73	7	17	13	10
市立中庄國小	891	439	452	95	78	76	83
市立溪寮國小	64	35	29	5	7	11	5
市立大寮國小	632	313	319	53	52	51	52
市立山頂國小	321	158	163	23	26	25	32
市立後庄國小	501	252	249	36	37	35	36
私立禾華德福實驗學校(國小部)	59	33	26	8	-	2	10

## 小學概況(續)

學生數 (人)								上學年度畢業生數(人)		
三年級		四年級		五年級		六年級		合計	男	女
男	女	男	女	男	女	男	女			
406	396	436	372	455	388	434	421	958	478	480
332	292	410	396	437	361	455	393	858	439	419
367	354	330	303	410	391	440	369	849	458	391
477	421	383	375	351	328	378	357	822	433	389
431	421	475	447	361	340	330	303	802	413	389
425	384	440	423	466	445	363	343	633	329	304
113	110	145	124	140	139	120	104	184	102	82
32	19	30	35	32	27	39	25	52	25	27
36	29	24	25	26	14	20	13	18	5	13
27	14	32	26	31	23	17	18	47	29	18
12	11	8	8	11	16	12	11	23	10	13
66	75	71	72	76	78	55	66	98	45	53
5	7	5	3	7	4	2	3	7	5	2
60	48	49	61	60	60	40	46	88	41	47
26	30	34	22	34	31	16	22	43	27	16
48	41	42	47	49	53	42	35	73	40	33
6	4	5	4	7	3	5	5	6	4	2

捌、衛 生

表 8-1 醫療機構及其他醫事

年底別	總計	醫師	中醫師	牙醫師	藥師	藥劑生
民國106年 2017	764	71	14	25	95	23
民國107年 2018	787	72	17	26	97	24
民國108年 2019	822	74	17	27	100	27
民國109年 2020	834	76	21	27	96	25
民國110年 2021	834	76	21	27	96	25
民國111年 2022	847	71	22	27	94	25

資料來源：高雄市衛生福利統計處



## 機構開(執)業醫事人員數

單位：人

醫事檢驗師	醫事檢驗生	醫事放射師	醫事放射士	護理師	護士	助產師	助產士
8	-	5	-	388	79	-	1
8	-	5	-	397	85	-	1
9	-	6	-	406	85	-	-
9	-	6	-	423	76	-	-
9	-	6	-	423	76	-	-
9	-	4	-	434	76	-	1

表 8-1 醫療機構及其他醫事

年底別	鑲牙生	營養師	物理治療師	物理治療生	職能治療師	職能治療生	臨床心理師
民國106年 2017	-	8	4	5	11	-	12
民國107年 2018	-	9	5	6	11	-	12
民國108年 2019	-	9	9	7	11	-	13
民國109年 2020	-	10	7	7	11	1	13
民國110年 2021	-	10	7	7	11	1	13
民國111年 2022	-	11	8	6	12	-	12

機構開(執)業醫事人員數(續)

單位：人

諮商心理師	呼吸治療師	語言治療師	聽力師	牙體技術師	牙體技術生	驗光師	驗光生
10	-	-	-	-	5	-	-
7	-	-	-	-	5	-	-
8	-	-	-	1	4	2	7
10	-	-	-	1	4	4	7
10	-	-	-	1	4	4	7
11	-	-	-	2	4	5	14

表8-2 公私立醫療機構數

年底別	公立醫院							
	合計		署立及直轄市立		縣市立		醫學院校附設	
	家數	病床數	家數	病床數	家數	病床數	家數	病床數
民國106年 2017	-	-	-	-	-	-	-	-
民國107年 2018	-	-	-	-	-	-	-	-
民國108年 2019	-	-	-	-	-	-	-	-
民國109年 2020	-	-	-	-	-	-	-	-
民國110年 2021	-	-	-	-	-	-	-	-
民國111年 2022	-	-	-	-	-	-	-	-

資料來源：高雄市政府衛生局

# 及病床數

單位：家、床

公立醫院							
軍方醫院-民眾診療		榮民醫院		機關(構)附設		中醫院	
家數	病床數	家數	病床數	家數	病床數	家數	病床數
-	-	-	-	-	-	-	-
-	-	-	-	-	-	-	-
-	-	-	-	-	-	-	-
-	-	-	-	-	-	-	-
-	-	-	-	-	-	-	-
-	-	-	-	-	-	-	-

表8-2 公私立醫療機構數

年底別	私立醫院							
	私立醫院		醫療財團法人		醫療社團法人		宗教財團法人附設	
	家數	病床數	家數	病床數	家數	病床數	家數	病床數
民國106年 2017	3	369	-	-	-	-	-	-
民國107年 2018	3	371	-	-	-	-	-	-
民國108年 2019	3	344	-	-	-	-	-	-
民國109年 2020	3	344	-	-	-	-	-	-
民國110年 2021	3	344	-	-	-	-	-	-
民國111年 2022	3	344	-	-	-	-	-	-

及病床數(續1)

私立醫院									
醫學院校附設		公益法人附設		西醫醫院		牙醫醫院		中醫醫院	
家數	病床數	家數	病床數	家數	病床數	家數	病床數	家數	病床數
-	-	-	-	-	-	-	-	-	-
-	-	-	-	-	-	-	-	-	-
-	-	-	-	-	-	-	-	-	-
-	-	-	-	-	-	-	-	-	-
-	-	-	-	-	-	-	-	-	-
-	-	-	-	-	-	-	-	-	-

表8-2 公私立醫療機構數

年底別	公立診所							
	公立診所合計		署立及直轄市立		縣市立		衛生所	
	家數	病床數	家數	病床數	家數	病床數	家數	病床數
民國106年 2017	1	-	-	-	-	-	1	-
民國107年 2018	1	-	-	-	-	-	1	-
民國108年 2019	1	-	-	-	-	-	1	-
民國109年 2020	1	-	-	-	-	-	1	-
民國110年 2021	1	-	-	-	-	-	1	-
民國111年 2022	1	-	-	-	-	-	1	-



及病床數(續2)

公立診所									
公立學校附設		軍方醫院-民眾診療		榮民診所(榮家醫務室)		機關(構)附設醫務室		公立中醫診所	
家數	病床數	家數	病床數	家數	病床數	家數	病床數	家數	病床數
-	-	-	-	-	-	-	-	-	-
-	-	-	-	-	-	-	-	-	-
-	-	-	-	-	-	-	-	-	-
-	-	-	-	-	-	-	-	-	-
-	-	-	-	-	-	-	-	-	-
-	-	-	-	-	-	-	-	-	-

表8-2 公私立醫療機構數

年底別	私立診所									
	合計		醫療財團法人		醫療社團法人		醫療財團法人附設醫務室		宗教財團法人附設診所/醫務室	
	家數	病床數	家數	病床數	家數	病床數	家數	病床數	家數	病床數
民國106年 2017	57	129	-	-	-	-	-	-	-	-
民國107年 2018	58	129	-	-	-	-	-	-	-	-
民國108年 2019	58	129	-	-	-	-	-	-	-	-
民國109年 2020	61	169	-	-	-	-	-	-	-	-
民國110年 2021	60	157	-	-	-	-	-	-	-	-
民國111年 2022	61	154	-	-	-	-	-	-	-	-

及病床數(續完)

私立診所											
私立醫學校、院 附設醫務室		私立事業單位或 機構附設		公益法人所設		私立西醫診所		私立牙醫診所		私立中醫診所	
家數	病床數	家數	病床數	家數	病床數	家數	病床數	家數	病床數	家數	病床數
-	-	-	-	-	-	-	-	-	-	-	-
-	-	-	-	-	-	-	-	-	-	-	-
-	-	-	-	-	-	-	-	-	-	-	-
-	-	-	-	-	-	-	-	-	-	-	-
-	-	-	-	-	-	-	-	-	-	-	-
-	-	-	-	-	-	-	-	-	-	-	-

表 8-3 藥商

年底別	合計	藥局	西藥販賣業	中藥販賣業
民國106年 2017	246	25	17	33
民國107年 2018	250	27	18	34
民國108年 2019	254	28	17	33
民國109年 2020	259	30	15	32
民國110年 2021	255	30	14	32
民國111年 2022	249	30	13	31

資料來源：高雄市政府衛生局

# 家數

單位：家

醫療器材販賣業	西藥製造業	中藥製造業	醫療器材製造業
156	1	4	10
158	1	4	8
163	1	4	8
169	1	4	8
166	1	3	9
162	1	3	9

玖、環境保護

表9-1 改善市容查報

年底別	總計	道路、水溝、下水道、橋樑、河川、堤防等公共設施之損壞事項	公園、綠地、行道樹等維護、修剪及扶正事項	廢棄物、廢土、水溝、下水道、公廁等之清理維護事項	違規廣告物查報事項
民國106年 2017	8,041	2,490	50	2,525	1,091
民國107年 2018	6,496	1,204	168	739	1,121
民國108年 2019	6,533	1,139	152	820	1,703
民國109年 2020	5,713	1,306	130	767	1,032
民國110年 2021	6,498	1,582	145	1,192	1,116
民國111年 2022	7,259	1,433	131	323	1,244

資料來源：高雄市大寮區公所民政課、經建課

## 有關案件執行情形

交通號(標誌、 標線之修復及移 除廢棄交通號誌 事項	門牌、街道巷弄 名牌之維護事項	路燈、水電、電 信、瓦斯設施之 損壞修復事項	競選廣告物之改 善、移除事項	路霸檢舉通報事 項	其他有礙市容觀 瞻及妨害公共安 全事項
490	8	1,200	-	187	-
508	76	2,347	159	174	-
516	52	2,062	-	57	32
487	42	1,828	-	121	-
557	39	1,758	-	109	-
513	42	1,657	1,745	143	28



# 拾、社會福利

表 10-1 推行社區發

年(底)別	設置社區 生產建設基金 (個)	實際使用經費(元)		社區活動 中心 (幢) (年底)	社區發展工作項目	
		政府補助款	社區自籌款		辦理社區 幹部訓練 (人次)	辦理社區 觀摩 (人次)
民國106年 2017	25	13,561,489	2,125,962	20	508	2,542
民國107年 2018	24	13,090,506	1,823,238	19	606	1,418
民國108年 2019	24	12,637,204	1,602,744	18	563	1,476
民國109年 2020	24	13,403,427	1,493,760	18	681	1,451
民國110年 2021	24	13,104,970	1,685,993	19	584	1,040
民國111年 2022	24	14,739,726	1,296,224	19	284	648

資料來源：高雄市政府社會局

## 展工作成果

### 社區發展工作項目

社區長壽 俱樂部 (處) (年底)	社區媽媽 教室 (班) (年底)	社區守望 相助隊 (隊) (年底)	社區民俗藝文 康樂班隊 (隊) (年底)	社區志願服務 (年底)	
				團隊 (隊)	志工數 (人)
7	27	7	14	37	1,117
3	14	7	6	34	1,210
13	56	6	7	37	1,185
14	43	41	16	63	1,183
17	86	27	10	37	1,081
31	34	9	5	41	1,078

表 10-1 推行社區發展工作成果(續)

年(底)別	社區發展工作項目				
	辦理社區照顧 關懷據點 (處) (年底)	社區圖書室 (處) (年底)	社區刊物 (期) (年底)	服務成果	
				福利服務或活動 (受益人次)	其他服務 (受益人次)
民國106年 2017	12	5	7	139,455	59,946
民國107年 2018	12	5	7	139,455	59,946
民國108年 2019	13	2	4	66,712	42,322
民國109年 2020	13	2	-	61,322	37,078
民國110年 2021	13	2	-	48,714	22,694
民國111年 2022	14	2	-	80,275	33,642

表 10-2 社區發展協會會員人數

年底 及 社區發展協會別	社區發展協會 數 (個)	社區戶數 (戶)	社區人口數 (人)	理監事人數 (人)	社區發展協會會員數 (人)		
					合計	男	女
民國106年 2017	25	42,214	112,397	450	2,159	1,051	1,108
民國107年 2018	24	42,247	111,824	435	2,048	1,059	989
民國108年 2019	24	42,589	111,678	430	1,832	871	961
民國109年 2020	24	43,056	111,695	433	1,889	895	994
民國110年 2021	25	43,536	111,482	448	2,112	903	1,209
民國111年 2022	25	44,224	111,514	444	1,993	945	1,048

資料來源：高雄市政府社會局

表10-3社會福利

年底別	中低收入老人生活津貼	低收入戶喪葬補助		身心障礙者生活補助		身心障礙者托育養護補助	
	申請人次	發放人次	金額	發放人次	金額	發放人次	金額
民國106年 2017	-	-	-	2,532	147,158,568	132	2,154,576
民國107年 2018	-	-	-	2,591	151,634,821	154	4,136,572
民國108年 2019	-	-	-	2,605	152,856,289	230	3,341,019
民國109年 2020	1,618	-	-	2,675	152,981,456	209	3,136,672
民國110年 2021	1,725	-	-	2,645	161,826,336	239	3,517,496
民國111年 2022	1,694	-	-	2,137	131,876,557	235	3,355,800

資料來源：高雄市大寮區公所社會課

## 及救濟概況

單位：人次；元

身心障礙者 生活輔助器具補助		急難救助		其他		
發放人次	金額	發放人次	金額	現金	實物	衣服
658	5,568,593	134	636,000	-	-	-
557	5,259,016	127	618,000	-	-	-
504	5,338,333	143	965,000	-	-	-
505	4,710,150	170	1,227,000	-	-	-
742	8,610,100	179	1,030,000	-	-	-
776	7,274,867	123	711,000	-	-	-

表10-4 遭受

年底別	災害種類	災害發生日期	受災人數				
			臨時收容災民數	死亡(含無名屍)	失蹤	重傷	其他
民國106年 2017	火災	106.02.08	-	-	-	-	-
	火災	106.12.29	-	-	-	-	-
民國107年 2018	風災	107.07.02	-	-	-	-	-
	火災	107.06.08	-	1	-	-	-
	水災	107.08.23	-	-	-	-	-
	水災	107.08.23	-	-	-	-	-
	火災	107.10.18	-	-	-	2	-
民國108年 2019	火災	108.07.24	-	-	-	-	-
	水災	108.07.19	-	-	-	-	-
民國109年 2020	火災	109.02.05	-	1	-	-	1
民國110年 2021	水災	110.06.04	-	-	-	-	-
民國111年 2022	火災	111.05.20	-	-	-	-	-

資料來源：高雄市大寮區公所社會課



## 災害救助情形

住屋毀損安遷救助		財務受損影響生計者	救助金額		
戶	人	戶	合計	現金	實物
1	5	-	100,000	100,000	-
1	2	-	40,000	40,000	-
2	1	-	80,000	80,000	-
-	-	-	20,000	20,000	-
1	1	-	40,000	40,000	-
1	1	-	15,000	15,000	-
-	-	-	4,000	4,000	-
1	2	-	40,000	40,000	-
3	3	-	6,000	6,000	-
1	1	-	220,000	220,000	-
3	1	-	45,000	45,000	-
1	2	-	40,000	40,000	-

表10-5辦理急

年底別	總計		死亡無力殮葬者		遭受意外傷害 或罹患重病 致生活陷於困境者		負家庭主要生計 責任且無法工作致 生活陷於困境者	
	救助人次	金額	救助人次	金額	救助人次	金額	救助人次	金額
民國106年 2017	134	636,000	58	384,000	49	175,000	21	63,000
民國107年 2018	127	618,000	51	350,000	68	249,000	7	17,000
民國108年 2019	143	965,000	58	593,000	77	354,000	6	14,000
民國109年 2020	170	1,227,000	54	596,000	88	359,000	12	120,000
民國110年 2021	179	1,030,000	63	378,000	112	448,000	4	204,000
民國111年 2022	123	711,000	43	396,000	65	285,000	-	-

資料來源：高雄市大寮區公所社會課

## 難救助概況

單位：人次；元

財產或存款 未能及時運用 致生活陷於困境者		其他遭遇 重大變故者		川資突然發生 困難者		無遺屬與 遺產埋葬者	
救助人次	金額	救助人次	金額	救助人次	金額	救助人次	金額
5	10,000	1	4,000	-	-	-	-
1	2,000	-	-	-	-	-	-
1	2,000	1	2,000	-	-	-	-
1	2,000	15	150,000	-	-	-	-
-	-	-	-	-	-	-	-
-	-	15	30,000	-	-	-	-

表10-6 低收入

年底別	總計		第一類	
	戶數	人數	戶數	人數
民國106年 2017	809	1,956	7	7
民國107年 2018	781	1,836	6	6
民國108年 2019	763	1,741	6	6
民國109年 2020	762	1,692	4	4
民國110年 2021	729	1,506	5	5
民國111年 2022	784	1,579	5	5

資料來源：高雄市政府社會局

# 戶人口數

單位：戶、人

第二類		第三類		第四類	
戶數	人數	戶數	人數	戶數	人數
338	557	61	158	403	1,234
327	504	71	181	377	1,145
381	611	64	156	312	968
365	552	71	179	322	957
364	495	65	157	295	849
385	515	62	156	332	903

表10-7身心障

年底別	新舊制總計			領有舊制身心障礙手冊						
				總計	男	女	視覺障礙者		聽覺機能障礙者	
	總計	男	女				男	女	男	女
民國106年 2017	6,273	3,525	2,748	997	475	522	29	39	81	60
民國107年 2018	6,353	3,543	2,810	170	83	87	10	1	10	5
民國108年 2019	6,433	3,597	2,836	9	6	3	-	-	-	-
民國109年 2020	6,607	3,696	2,911	-	-	-	-	-	-	-
民國110年 2021	6,768	3,765	3,003	-	-	-	-	-	-	-
民國111年 2022	6,815	3,798	3,017	-	-	-	-	-	-	-

來源：高雄市政府社會局

# 礙人口一覽

單位：人

## 領有舊制身心障礙手冊

平衡機能障礙者		聲音或語言機能障礙者		肢體障礙者		智能障礙者		重要器官失去功能者		顏面損毀者	
男	女	男	女	男	女	男	女	男	女	男	女
-	-	-	6	546	473	37	42	157	136	11	1
14	-	1	3	-	40	37	3	6	8	7	1
-	-	-	-	3	2	1	-	-	-	-	-
-	-	-	-	-	-	-	-	-	-	-	-
-	-	-	-	-	-	-	-	-	-	-	-
-	-	-	-	-	-	-	-	-	-	-	-

表10-7身心障

年底別	領有舊制身心障礙手冊									
	植物人		失智症者		自閉症者		慢性精神病患者		多重障礙者	
	男	女	男	女	男	女	男	女	男	女
民國106年 2017	1	2	5	19	-	-	30	40	24	32
民國107年 2018	-	-	-	-	3	-	-	8	5	4
民國108年 2019	-	-	-	-	-	-	2	-	-	1
民國109年 2020	-	-	-	-	-	-	-	-	-	-
民國110年 2021	-	-	-	-	-	-	-	-	-	-
民國111年 2022	-	-	-	-	-	-	-	-	-	-



## 礙人口一覽(續1)

單位：人

領有舊制身心障礙手冊						領有新制身心障礙證明				
頑性(難治型) 癲癇症者		因罕見疾病而致 身心功能障礙者		其他		總計	男	女	神經系統構造及精 神心智功能	
男	女	男	女	男	女				男	女
-	-	-	-	-	-	5,276	3,050	2,226	814	782
4	-	-	-	-	-	6,183	3,460	2,723	902	865
-	-	-	-	-	-	6,424	3,591	2,833	1,021	953
-	-	-	-	-	-	6,607	3,696	2,911	1,067	1,014
-	-	-	-	-	-	6,768	3,765	3,003	1,096	1,075
-	-	-	-	-	-	6,815	3,798	3,017	1,131	1,087

表10-7身心障

年底別	領有新制身心障礙證明							
	眼、耳及相關構造與感官功能及疼痛		涉及聲音與語言構造及其功能		循環、造血、免疫與呼吸系統構造及其功能		消化、新陳代謝與內分泌系統相關構造及其功能	
	男	女	男	女	男	女	男	女
民國106年 2017	351	230	71	14	32	26	-	-
民國107年 2018	442	312	75	20	445	369	-	-
民國108年 2019	474	343	67	15	161	133	58	24
民國109年 2020	479	345	63	18	176	140	53	29
民國110年 2021	489	349	60	17	187	141	50	27
民國111年 2022	496	349	64	18	179	145	46	28

## 礙人口一覽(續完)

單位：人

領有新制身心障礙證明										身心障礙 人數占總 人口比率 (%)
泌尿與生殖系統相 關構造及其功能		神經、肌肉、骨骼 之移動相關構造及 其功能		皮膚與相關構造及 其功能		跨兩類別以上者		舊制轉換新制暫無 法歸類者		
男	女	男	女	男	女	男	女	男	女	
-	-	376	383	14	13	-	-	58	-	5.58
-	-	1,167	879	20	4	356	251	48	23	5.65
237	222	1,192	884	19	45	342	247	20	8	5.73
248	221	1,200	891	21	4	367	241	22	8	5.86
257	224	1,207	904	20	4	369	237	30	25	5.35
263	224	1,189	883	21	3	380	256	29	24	5.37

表 10-8 區公所全民健保第一、五、六類保險對象統計

單位：人

年底別	第一類保險對象	第五類保險對象	第六類保險對象
	當年底在保人數	當年底在保人數	當年底在保人數
民國106年 2017	392	1,898	18,423
民國107年 2018	394	1,787	18,534
民國108年 2019	475	1,682	18,308
民國109年 2020	459	1,687	18,149
民國110年 2021	499	1,511	17,323
民國111年 2022	474	1,503	16,844

資料來源：本所民政課、社會課、秘書室、人事室。

拾壹、其 他

表 11-1 辦理調解

年別	年底調解委員數 (人)	結案件數總計		
		合計	成立	不成立
民國106年 2017	13	688	431	257
民國107年 2018	13	703	420	283
民國108年 2019	13	707	474	233
民國109年 2020	13	761	498	263
民國110年 2021	13	624	445	179
民國111年 2022	13	698	475	223

資料來源：高雄市政府民政局

## 業務概況

單位：件

民事結案件數					
合計		債權、債務		營建工程	
成立	不成立	成立	不成立	成立	不成立
325	192	233	122	1	7
323	210	255	140	2	7
377	165	315	112	3	8
335	177	331	159	1	1
255	105	251	90	2	2
212	106	210	89	-	2

表 11-1 辦理調解

年別	民事結案件數			
	物權(房地產)		親屬(婚姻)	
	成立	不成立	成立	不成立
民國106年 2017	3	7	1	1
民國107年 2018	1	2	1	-
民國108年 2019	1	2	-	3
民國109年 2020	1	12	-	1
民國110年 2021	-	9	1	1
民國111年 2022	1	9	-	1



## 業務概況(續1)

單位：件

民事結案件數					
繼承		商事(公害)		其他	
成立	不成立	成立	不成立	成立	不成立
-	1	1	2	86	52
1	1	2	2	61	58
-	-	4	-	55	38
-	-	1	-	1	4
-	-	-	-	1	3
1	2	-	-	-	3

表 11-1 辦理調解

年別	刑事結案件數			
	計		傷害	
	成立	不成立	成立	不成立
民國106年 2017	106	65	88	47
民國107年 2018	97	73	87	64
民國108年 2019	97	68	86	56
民國109年 2020	163	86	146	80
民國110年 2021	190	74	169	70
民國111年 2022	263	117	240	105

## 業務概況(續2)

單位：件

刑事結案件數			
毀棄損壞		詐欺侵佔及竊盜	
成立	不成立	成立	不成立
2	2	10	8
-	1	9	2
2	3	3	3
-	-	5	3
4	-	6	2
-	-	15	8

表 11-1 辦理調解

年別	刑事結案件數			
	妨害婚姻及家庭		妨害風化	
	成立	不成立	成立	不成立
民國106年 2017	-	-	4	4
民國107年 2018	-	-	-	2
民國108年 2019	-	-	3	3
民國109年 2020	-	-	2	-
民國110年 2021	-	-	3	-
民國111年 2022	-	-	-	-

業務概況(續完)

單位：件

刑事結案件數			
妨害自由名譽信用及秘密		其他	
成立	不成立	成立	不成立
5	-	-	4
-	2	1	2
3	2	-	1
4	3	6	-
4	1	4	1
4	3	4	1

表 11-2 調解委員

單位：人

年底別	委員 總人數	性別		年齡				教育程度			
		男	女	未滿 40歲	40-50歲 未滿	50-60歲 未滿	60歲 以上	大專 以上	高中 (職)	國中	國小
民國106年 2017	13	8	5	-	2	4	7	7	7	2	-
民國107年 2018	13	8	5	-	2	3	8	4	7	2	-
民國108年 2019	13	9	4	-	2	6	5	2	4	6	1
民國109年 2020	13	9	4	-	2	5	6	6	6	1	-
民國110年 2021	13	9	4	-	2	5	6	6	4	1	-
民國111年 2022	13	9	4	-	1	3	9	6	6	1	-

資料來源：高雄市大寮區公所民政課

# 會組織概況

單位：人

行業				服務公職		委員年資			
農、林、 漁、牧業	製造業、 水電、 燃氣業及 營造業	商業	服務業及 其他	曾任公職	未曾任 公職	未滿4年	4-未滿8 年	8-未滿 16年	16年以上
-	-	1	12	5	8	6	6	-	1
-	-	1	12	5	8	6	6	-	1
-	-	3	10	5	8	5	6	1	1
-	-	3	10	5	8	5	5	2	1
-	-	3	10	5	8	5	5	2	1
1	2	4	6	5	8	5	5	2	1

表 11-3 神壇、寺廟、

年底及里別	道教	佛教	理教	軒轅教	天帝教	一貫道	天德聖教	儒教
民國106年 2017	159	16	-	-	-	-	-	-
民國107年 2018	165	15	-	-	-	-	-	-
民國108年 2019	165	15	-	-	-	-	-	-
民國109年 2020	183	20	-	-	-	-	-	-
民國110年 2021	194	17	-	-	-	-	-	-
民國111年 2022	172	27	-	-	-	-	-	-
義和里	3	2	-	-	-	-	-	-
江山里	2	-	-	-	-	-	-	-
溪寮里	4	-	-	-	-	-	-	-
中庄里	19	-	-	-	-	-	-	-
前庄里	2	-	-	-	-	-	-	-
翁園里	9	2	-	-	-	-	-	-
琉球里	7	-	-	-	-	-	-	-
後庄里	5	1	-	-	-	-	-	-
忠義里	-	-	-	-	-	-	-	-
拷潭里	11	1	-	-	-	-	-	-
內坑里	12	2	-	-	-	-	-	-
過溪里	3	2	-	-	-	-	-	-
新厝里	5	1	-	-	-	-	-	-
中興里	7	1	-	-	-	-	-	-
山頂里	5	1	-	-	-	-	-	-
永芳里	6	1	-	-	-	-	-	-
會社里	7	3	-	-	-	-	-	-
三隆里	10	2	-	-	-	-	-	-
上寮里	6	-	-	-	-	-	-	-
大寮里	12	2	-	-	-	-	-	-
潮寮里	6	3	-	-	-	-	-	-
會結里	8	1	-	-	-	-	-	-
義仁里	12	1	-	-	-	-	-	-
昭明里	11	1	-	-	-	-	-	-

資料來源：高雄市大寮區公所民政課



# 財團寺廟一覽表

單位：所

亥子道	彌勒大道	中華聖教	宇宙彌勒 皇教	先天救教	黃中	玄門真宗	天道	其他
-	-	-	-	-	-	-	-	-
-	-	-	-	-	-	-	-	-
-	-	-	-	-	-	-	-	-
-	-	-	-	-	-	-	-	-
-	-	-	-	-	-	-	-	-
-	-	-	-	-	-	-	-	-
-	-	-	-	-	-	-	-	-
-	-	-	-	-	-	-	-	-
-	-	-	-	-	-	-	-	-
-	-	-	-	-	-	-	-	-
-	-	-	-	-	-	-	-	-
-	-	-	-	-	-	-	-	-
-	-	-	-	-	-	-	-	-
-	-	-	-	-	-	-	-	-
-	-	-	-	-	-	-	-	-
-	-	-	-	-	-	-	-	-
-	-	-	-	-	-	-	-	-
-	-	-	-	-	-	-	-	-
-	-	-	-	-	-	-	-	-
-	-	-	-	-	-	-	-	-
-	-	-	-	-	-	-	-	-
-	-	-	-	-	-	-	-	-
-	-	-	-	-	-	-	-	-
-	-	-	-	-	-	-	-	-
-	-	-	-	-	-	-	-	-
-	-	-	-	-	-	-	-	-
-	-	-	-	-	-	-	-	-
-	-	-	-	-	-	-	-	-
-	-	-	-	-	-	-	-	-
-	-	-	-	-	-	-	-	-
-	-	-	-	-	-	-	-	-
-	-	-	-	-	-	-	-	-
-	-	-	-	-	-	-	-	-
-	-	-	-	-	-	-	-	-
-	-	-	-	-	-	-	-	-
-	-	-	-	-	-	-	-	-
-	-	-	-	-	-	-	-	-
-	-	-	-	-	-	-	-	-
-	-	-	-	-	-	-	-	-

表 11-4 聚會所、財

年底及里別	聚會所、財團法人教會名稱	教別	負責人姓名
民國106年 2017	財團法人天主教奧思會	天主教	錢盛義
	財團法人大寮教會聚會所	基督教	陳榮芳
	財團法人基督教大寮活泉靈糧堂	基督教	鍾文明
民國107年 2018	財團法人天主教奧思會	天主教	錢盛義
	財團法人大寮教會聚會所	基督教	陳榮芳
	財團法人基督教大寮活泉靈糧堂	基督教	鍾文明
民國108年 2019	財團法人天主教奧思會	天主教	錢盛義
	財團法人大寮教會聚會所	基督教	陳榮芳
	財團法人基督教大寮活泉靈糧堂	基督教	鍾文明
民國109年 2020	財團法人天主教奧思會	天主教	錢盛義
	財團法人大寮教會聚會所	基督教	陳榮芳
	財團法人基督教大寮活泉靈糧堂	基督教	鍾文明
	財團法人基督教大寮山頂浸禮會	基督教	許藝馨
	財團法人基督教活力勁教會	基督教	張健昌
民國110年 2021	財團法人天主教奧思會	天主教	錢盛義
	財團法人大寮教會聚會所	基督教	陳榮芳
	財團法人基督教大寮活泉靈糧堂	基督教	鍾文明
	財團法人基督教大寮山頂浸禮會	基督教	許藝馨
	財團法人基督教活力勁教會	基督教	張健昌
民國111年 2022	財團法人天主教奧思會	天主教	錢盛義
	財團法人大寮教會聚會所	基督教	陳榮芳
	財團法人基督教大寮活泉靈糧堂	基督教	鍾文明
	財團法人基督教大寮山頂浸禮會	基督教	許藝馨
	財團法人基督教活力勁教會	基督教	張健昌
大寮區	-	-	-
義和里	-	-	-
江山里	-	-	-
溪寮里	-	-	-
中庄里	-	-	-
前庄里	-	-	-
翁園里	-	-	-
琉球里	-	-	-
後庄里	-	-	-
忠義里	-	-	-
拷潭里	-	-	-
內坑里	-	-	-
過溪里	-	-	-
新厝里	-	-	-
光武里	-	-	-
中興里	財團法人天主教奧思會	天主教	錢盛義
	財團法人基督教活力勁教會	基督教	張健昌
山頂里	財團法人基督教大寮山頂浸禮會	基督教	許藝馨
永芳里	財團法人大寮教會聚會所	基督教	陳榮芳
	財團法人基督教大寮活泉靈糧堂		鍾文明
會社里	-	-	-
三隆里	-	-	-
上寮里	-	-	-
大寮里	-	-	-
潮寮里	-	-	-
會結里	-	-	-
義仁里	-	-	-
昭明里	-	-	-

資料來源：高雄市大寮區公所民政課

## 團法人教會概況

地址	電話	建立日期
中興里中正路4號		78
永芳里內厝路45號3樓之1	6413380	74
永芳里內厝路122號		106
中興里中正路4號		78
永芳里內厝路45號3樓之1	6413380	74
永芳里內厝路122號		106
中興里中正路4號		78
永芳里內厝路45號3樓之1	6413380	74
永芳里內厝路122號		106
中興里中正路4號		78
永芳里內厝路45號3樓之1	6413380	74
永芳里內厝路122號		106
山頂里景隆街31號	5573115	109
中正路2~2巷23號	7821873	108
中興里中正路4號	6413380	78
永芳里內厝路45號3樓之1		74
永芳里內厝路122號	7816555	106
山頂里景隆街31號	5573115	109
中正路2~2巷23號	7821873	108
中興里中正路4號	6413380	78
永芳里內厝路45號3樓之1		74
永芳里內厝路122號	7816555	106
山頂里景隆街31號	5573115	109
中正路2~2巷23號	7821873	108
-	-	-
-	-	-
-	-	-
-	-	-
-	-	-
-	-	-
-	-	-
-	-	-
-	-	-
-	-	-
-	-	-
-	-	-
-	-	-
-	-	-
-	-	-
-	-	-
-	-	-
-	-	-
-	-	-
-	-	-
-	-	-
-	-	-
-	-	-
-	-	-
中興里中正路4號	6413380	78
中正路2~2巷23號	7821873	108
山頂里景隆街31號	5573115	109
永芳里內厝路45號3樓之1		74
永芳里內厝路122號	7816555	106
-	-	-
-	-	-
-	-	-
-	-	-
-	-	-
-	-	-
-	-	-
-	-	-
-	-	-

表 11-5 宗教團體興辦公益

年底及宗教別	醫療機構		文教機構				
	醫院數	診所數	大學數	專科學校數	中學數	職校數	小學數
民國106年 2017	-	-	-	-	-	-	-
民國107年 2018	-	-	-	-	-	-	-
民國108年 2019	-	-	-	-	-	-	-
民國109年 2020	-	-	-	-	-	-	-
民國110年 2021	-	-	-	-	-	-	-
民國111年 2022	-	-	-	-	-	-	-
道教	-	-	-	-	-	-	-
佛教	-	-	-	-	-	-	-
理教	-	-	-	-	-	-	-
軒轅教	-	-	-	-	-	-	-
天帝教	-	-	-	-	-	-	-
一貫道	-	-	-	-	-	-	-
天德聖教	-	-	-	-	-	-	-
儒教	-	-	-	-	-	-	-
亥子道	-	-	-	-	-	-	-
彌勒大道	-	-	-	-	-	-	-
中華聖教	-	-	-	-	-	-	-
宇宙彌勒皇教	-	-	-	-	-	-	-
先天救教	-	-	-	-	-	-	-
黃中	-	-	-	-	-	-	-
玄門真宗	-	-	-	-	-	-	-
天道	-	-	-	-	-	-	-
其他	-	-	-	-	-	-	-

資料來源：高雄市大寮區公所民政課

慈善及社會教化事業概況

單位：個

			公益慈善事業						
幼兒園數	圖書閱覽室數	其他	養老院數	身心殘障教養院數	青少年輔導院數	福利基金會數	學生宿舍處數	技藝研習處數	社會服務中心數
1	-	-	-	-	-	-	-	-	-
-	-	-	-	-	-	-	-	-	-
-	-	-	-	-	-	-	-	-	-
-	-	-	-	-	-	-	-	-	-
-	-	-	-	-	-	-	-	-	-
-	-	-	-	-	-	-	-	-	-
-	-	-	-	-	-	-	-	-	-
-	-	-	-	-	-	-	-	-	-
-	-	-	-	-	-	-	-	-	-
-	-	-	-	-	-	-	-	-	-
-	-	-	-	-	-	-	-	-	-
-	-	-	-	-	-	-	-	-	-
-	-	-	-	-	-	-	-	-	-
-	-	-	-	-	-	-	-	-	-
-	-	-	-	-	-	-	-	-	-
-	-	-	-	-	-	-	-	-	-
-	-	-	-	-	-	-	-	-	-
-	-	-	-	-	-	-	-	-	-
-	-	-	-	-	-	-	-	-	-
-	-	-	-	-	-	-	-	-	-
-	-	-	-	-	-	-	-	-	-
-	-	-	-	-	-	-	-	-	-

表 11-6 服兵役役男列級家屬

年底別	總計		生育補助金		喪葬補助金	
	件數(件)	金額(元)	件數(件)	金額(元)	件數(件)	金額(元)
民國106年 2017	11	16,920	-	-	-	-
民國107年 2018	2	10,749	1	10,000	-	-
民國108年 2019	1	1,498	-	-	-	-
民國109年 2020	-	-	-	-	-	-
民國110年 2021	14	14,412	-	-	-	-
民國111年 2022	-	-	-	-	-	-

資料來源：高雄市政府兵役處

## 各項慰、補助費發放統計

急難慰助金		健保補助費		醫療補助費	
件數(件)	金額(元)	件數(件)	金額(元)	件數(件)	金額(元)
-	-	6	9,630	5	7,290
-	-	1	749	-	-
-	-	1	1,498	-	-
-	-	-	-	-	-
-	-	9	9,912	5	4,500
-	-	-	-	-	-

表 11-7 服兵役役男列級家屬

年別	總計			戶數 (戶)
	戶數 (戶)	人口數 (人)	金額 (元)	
民國106年 2017	28	77	834,860	21
民國107年 2018	17	46	363,140	6
民國108年 2019	10	25	174,640	8
民國109年 2020	3	10	147,840	1
民國110年 2021	3	10	172,400	3
民國111年 2022	4	7	82,120	4

資料來源：高雄市政府兵役處



## 安家生活扶助費發放情形

一次安家費		生活扶助金		
人口數 (人)	金額 (元)	戶數 (戶)	人口數 (人)	金額 (元)
58	690,710	7	19	144,150
18	288,740	11	28	74,400
19	125,240	2	6	49,400
2	61,600	2	8	86,240
10	172,400	-	-	-
7	82,120	-	-	-